

**Zeitschrift:** Schweizer Ingenieur und Architekt  
**Herausgeber:** Verlags-AG der akademischen technischen Vereine  
**Band:** 112 (1994)  
**Heft:** 45

## Werbung

### Nutzungsbedingungen

Die ETH-Bibliothek ist die Anbieterin der digitalisierten Zeitschriften auf E-Periodica. Sie besitzt keine Urheberrechte an den Zeitschriften und ist nicht verantwortlich für deren Inhalte. Die Rechte liegen in der Regel bei den Herausgebern beziehungsweise den externen Rechteinhabern. Das Veröffentlichen von Bildern in Print- und Online-Publikationen sowie auf Social Media-Kanälen oder Webseiten ist nur mit vorheriger Genehmigung der Rechteinhaber erlaubt. [Mehr erfahren](#)

### Conditions d'utilisation

L'ETH Library est le fournisseur des revues numérisées. Elle ne détient aucun droit d'auteur sur les revues et n'est pas responsable de leur contenu. En règle générale, les droits sont détenus par les éditeurs ou les détenteurs de droits externes. La reproduction d'images dans des publications imprimées ou en ligne ainsi que sur des canaux de médias sociaux ou des sites web n'est autorisée qu'avec l'accord préalable des détenteurs des droits. [En savoir plus](#)

### Terms of use

The ETH Library is the provider of the digitised journals. It does not own any copyrights to the journals and is not responsible for their content. The rights usually lie with the publishers or the external rights holders. Publishing images in print and online publications, as well as on social media channels or websites, is only permitted with the prior consent of the rights holders. [Find out more](#)

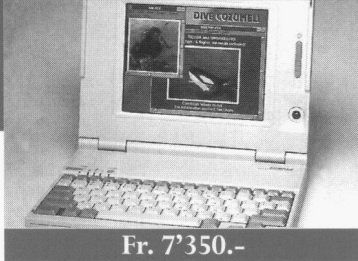
**Download PDF:** 03.04.2026

**ETH-Bibliothek Zürich, E-Periodica, <https://www.e-periodica.ch>**

Compaq LTE Elite: " Mobile Computing auf der High-End-Stufe!"

# 75 MHz, mobil – Netzteil drin!

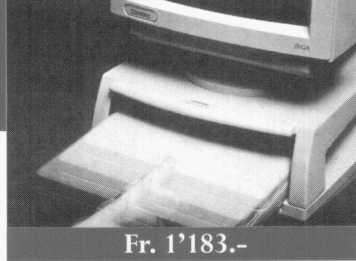
Wirz Brugger Lüthi



Fr. 7'350.-

#### LTE Elite 4/40CX

40 MHz 486DX2 SL-enhanced Prozessor inklusive 8 KByte Cache und Coprozessor, 4 MByte RAM, 170 MByte Festplatte (wechselbar), 8,4" Aktiv-Matrix (TFT) Farbbildschirm.

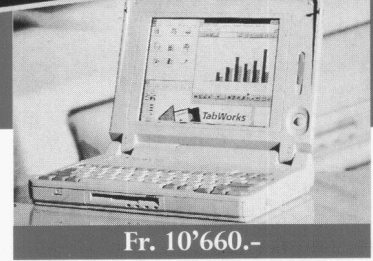


Fr. 1'183.-

#### Compaq SmartStation

Motorisierte Expansion Base, damit Ihr Notebook zu einem Desktop PC wird; sicher und komfortabel.

Die Notebook-Innovation!



Fr. 10'660.-

#### LTE Elite 4/75CX

75 MHz Intel DX4 SL-enhanced Prozessor inklusive 16 KByte Cache und Coprozessor, 8 MByte RAM, 340 MByte Festplatte (wechselbar), 9,5" Aktiv-Matrix (TFT) Farbbildschirm.

#### Ihre kompetenten Compaq Händler:

**Johner & Johner AG**

Wasserwerksgasse 4 • 3011 Bern • 031/311 61 44

**Rietmann Computer AG**

Zürcherstrasse 282 • 8500 Frauenfeld • 054/728 85 00

*Zusätzlich innovativ:*

- unschlagbares Preis-Leistung-Verhältnis
- integriertes Netzteil
- PCMCIA Schnittstelle



Intel Inside ist ein eingetragenes Warenzeichen der Intel Corporation

**COMPAQ**

COMPUTER MIT VORSPRUNG

# Das «Bijou» für Ihr Badezimmer:

## EGROSTAR

### Lady

Der Spiegelschrank.



EGRO AG  
5443 Niederrohrdorf

Tel. 056 / 95 95 95  
Fax 056 / 96 55 93

**egro** **EGRO**

KELLER ZIEGEL

# Die Schweiz wird überdacht.

naturrot

sandbraun

indiangelb

mauve

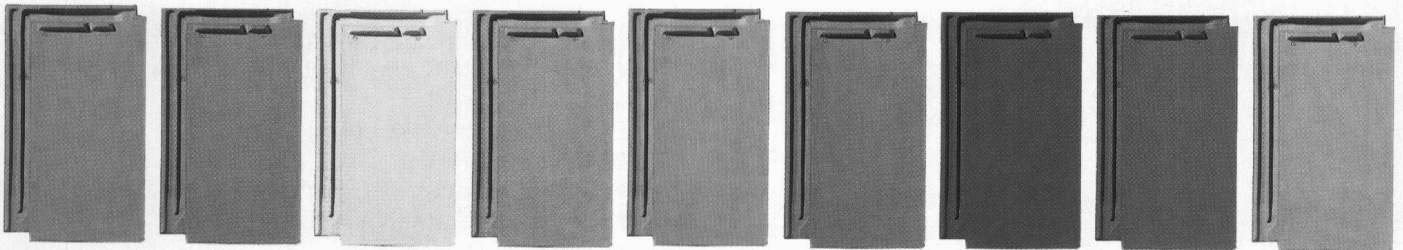
lindgrün

stahlblau

anthrazit

schiefergrau

hellgrau



Glattziegel G36

Die Tondachziegel der Keller AG Ziegeleien erhalten Sie in 16 Farbtönen und 7 verschiedenen Formen. Ob als Glattziegel G36, Pfannenziegel P36, Muldenziegel M35/M36, Herzziegel H35 oder Flachziegel F36: Keller Ziegel geben Ihrem Dach die richtige Form.

 **Bitte senden Sie uns Ihre umfassende Tondachziegel-Dokumentation**

Firma .....

Name .....

Funktion .....

Adresse .....

PLZ/Ort .....

Tel. ....

Fax .....

Coupon einsenden an: Keller AG Ziegeleien, CH-8422 Pfungen



**Keller AG Ziegeleien**

CH-8422 Pfungen ZH Tel. 052 31 03 03 Fax 052 31 04 04

# ANKABA

## Thermo-Element®

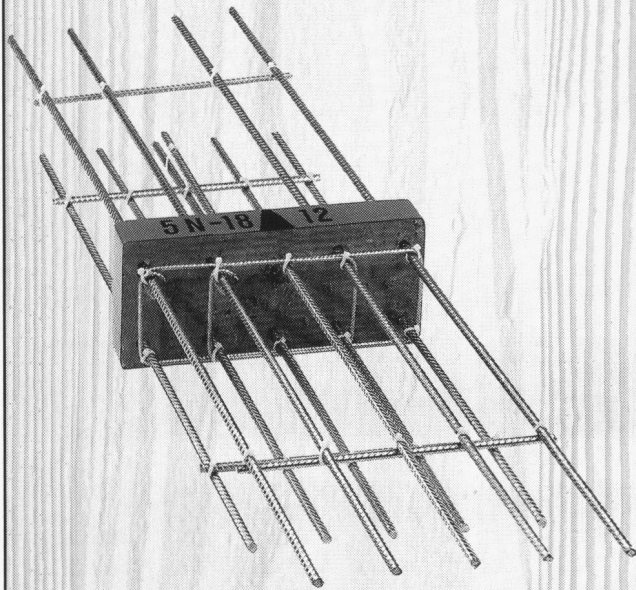
Kragplattenanschluss  
für stückweisen  
Einbau  
Material: RIPINOX –  
A4 mit Mineralfaser-  
platte

Neu: Typ 5 für höhere Laststufen

$M_{zul.}$  10.74 kNm bis 17.27 kNm

$Q_{zul.}$  17.60 kN.

Statik geprüft: EMPA-Nr. 50 171  
vom 10. Juli 1984  
Typenprüfung BRD  
Prüfverz. Nr. 107/87

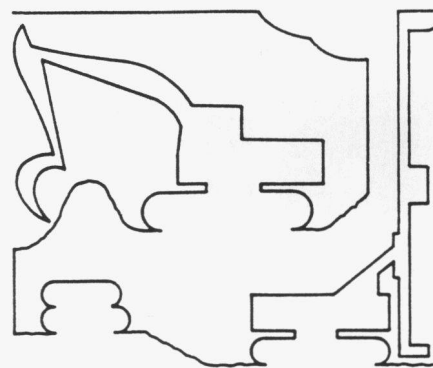


Dort, wo es auf die  
Sicherheit ankommt.

# ANKABA

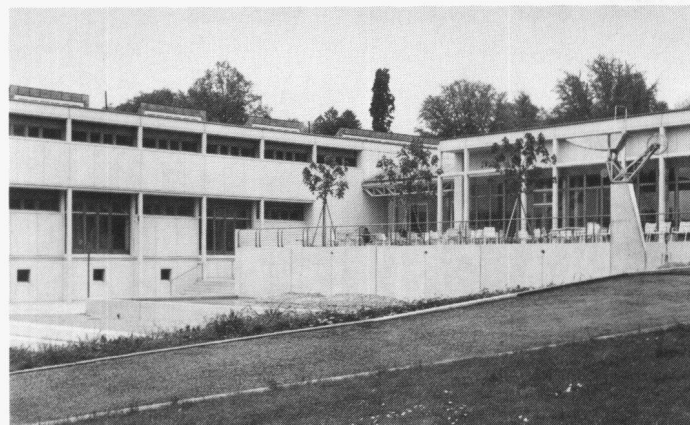
ANKABA  
Ankertechnik + Bauhandel AG  
Brandbachstrasse 6  
CH-8305 Dietlikon  
Telefon 01/833 32 33  
+833 29 33  
Telefax 01/833 34 75

JORDAHL®  
RAPIDOBAT-SCHALROHRE  
THERMOELEMENTE  
SCHALUNGSZUBEHÖR  
PRO BETON



- Gesamtbaugruben
- Spezialarbeiten im Tiefbau

**TERRATECH AG** 01/312 20 44



## Verbundpfähle

Beispiel: Öffentliche Gebäude. Neubauteil  
Kantonsschule Rychenberg, Winterthur.

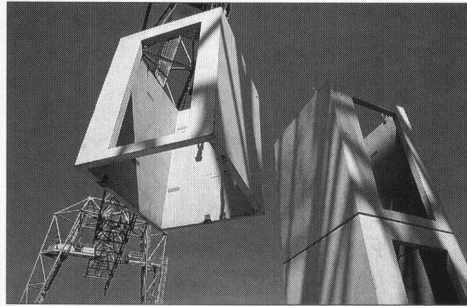
Einsatzbereiche der Verbundpfähle:

- Pfahlfundationen,
- Unterfangungen und Fundamentverstärkungen,
- Hang- und Rutschstabilisierungen,
- Auftriebssicherungen,
- kleine Rühlwände.

Wir sind die Spezialisten  
für Spezialarbeiten im Tiefbau

# GREUTER GRUNDBAU AG

8182 Hochfelden, Postfach 26  
Tel. 01-860 70 78 · Fax 01-860 80 65



**Das Drumherum für jeden Aufzug.** Ob der geplante Aufzug der Norm entspricht oder nicht, wir stellen Ihnen den perfekt passenden Schacht dazu her. Sei es für Innen- oder Aussenanlagen, sei es für Neu- oder Umbauten: Unsere schalldämmenden, mit allen Einlageteilen versehenen Aufzugschächte werden schnell und rationell hergestellt, geliefert und versetzt. Wenn Sie uns noch heute anrufen, werden Sie die detaillierte Aufzugschacht-Dokumentation schon morgen in Ihrem Briefkasten finden.

## **BRODTBECK** BETONTECHNIK

Brodbeck AG  
Portlandcement und Betonelemente  
Hardstrasse 42 CH - 4133 Pratteln  
Tel. 061 826 11 12 Fax 061 821 53 50

Weich zum Nagle, liecht zum Richte – niemer wott uf ihn verzichte!

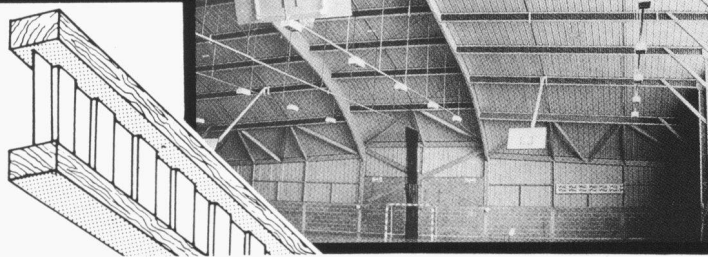
19158

## NAILweb-Holzbauträger mit Stahlkern

stark und leicht – die intelligente Lösung!

- GROSSE TRAGFÄHIGKEIT
- GERINGES GEWICHT
- für jeden Bau geeignet
- freitragend von ca. 5–15 m
- leicht zu verarbeiten
- preisgünstig
- verlangen Sie unsere ausführlichen Unterlagen

Lizenz – Produktion und Vertrieb:



W + D Holzsystem Wegmüller AG, 8544 Attikon ZH  
Bahnstrasse 14  
Tel. 052 / 37 24 21

Ein guter Zug **schiedelkamin**® Ein guter Zug

**SCHIEDEL  
HAT KAMINE FÜR JEDES HEIZSYSTEM!**

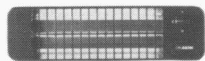
**ZZ Kaminwerk Döttingen** · Badstrasse 36 · 5312 Döttingen · Telefon 056 45 70 77

ANSON liefert



### ANSON-Rippenrohr-Heizkörper

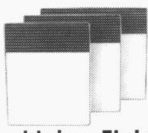
für Garagen, öffentl. Bauten, Barackencontainer, Industrie etc. Robust. In vielen Längen und Leistungsstufen. 230 und 400 V. Verlangen Sie Beratung vom Spezialisten:



### ANSON-Infrarotstrahler für Badezimmer/WC

für wohlige Sofortwärme. Sparsam, weil Zentralheizung später ein- und früher ausgeschaltet werden kann. Einfach einzubauen. 220 V 2000 W. – Für Ihr Wohlbefinden von ANSON:

ANSON liefert



### kleine Elektro-Heizkonvektoren

mit 100%iger Energienutzung. Für Büros, Ferienwohnungen, Werkstätten die energiesparende Übergangs- und Zusatzheizung. 220 V, 500–2200 W. Einfach anzuschliessen. – Von:

ANSON liefert



### El. Heizgeräte für festen Einbau

Wirtschaftlich für nicht dauernd belegte Räume, Hallen, Keller, Lager, Saalbauten usw. 400 V 3–50 kW. Verlangen Sie Beratung und Offerte von:

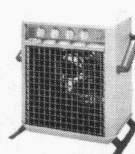
ANSON liefert



### kleine Warmluft-Heizgeräte

zum Trocknen, Wärmen, Heizen überall in Wohnhaus, Gewerbe, Industrie. Robust. Energiesparend. Eingebauter Timer. 230 V, 400 V 2–9 kW. Preisgünstige Lieferung vom Spezialisten:

ANSON liefert



### grosse FRICO Warmluft-Heizgeräte

Transportabel. Als Zusatzheizung. Zum Austrocknen im Bau. Billig in Anschaffung und Betrieb. 400 V 6–30 kW. Preisgünstig ab Lager von:

**ANSON AG 01/4611111**

8055 Zürich  
Friesenbergstr. 108  
Fax 01/463 09 26

**... für energiesparende Heizgeräte!**

## WANCOR-Metall-Deckensysteme

**Mit System ins Detail gehen**

Das umfassende WANCOR-Metalldecken-Programm sollten Sie kennenlernen. Elegantes, farbig-variables Design, reinraumfähig und nasszellentauglich. Gut regulierbare Schallabsorption. Robust, montagefreundlich – und natürlich durchdacht bis ins Detail. Verlangen Sie Unterlagen.

**Für sicheres Isolieren am Bau**  
**wancor**

Wancor AG

8105 Regensdorf/ZH  
Telefon 01/871 32 32

3006 Bern  
Telefon 031/331 47 41

1023 Crissier/VD  
Telefon 021/634 97 03

4132 Muttensz/BL  
Telefon 061/461 23 00

# ArchiCAD 2D/3D

**Zehn gute Gründe, warum ArchiCAD laut SIA-Statistik mit grossem Abstand Marktführer in der Schweizer Architektur ist.**

- 1** Weil **ArchiCAD** seit 1983 unter Einhaltung von SIA 400 ausschliesslich für den Architekten programmiert wurde und auch in Zukunft speziell auf die Belange des Architekten eingehen wird.
- 2** Weil **ArchiCAD** als vollintegriertes Architektur-CAD sowohl für Vorprojekt-Phase, Werk- und Detailplanung, Kostenschätzung mit Massenermittlung, etc. alle Arbeitsbereiche in einem Architekturbüro abdeckt.
- 3** Weil **ArchiCAD** traumhaft leicht zu bedienen ist und schon nach kurzer Zeit rationelles und kostensparendes Arbeiten ermöglicht.
- 4** Weil **ArchiCAD** im Grundpreis alles enthält und später keine Zusatzkosten entstehen.
- 5** Weil **ArchiCAD** keine Wartungsverträge braucht, Hotline gratis ist und von fachlich versiertem Support-Personal betreut wird.
- 6** Weil **ArchiCAD** in der Schweiz mit jährlichen Zuwachsraten von ca. 40% - und mehr als doppelt soviel Installationen wie die zweitplazierte Architektur-CAD-Applikation - eine zukunftssichere Investition ist.
- 7** Weil **ArchiCAD** als einziges Architektur-CAD sowohl auf dem Apple Macintosh Risc Power PC wie auch auf allen Windows Rechnern in absolut identischer Ausführung bei voller Datenkompatibilität läuft.
- 8** Weil **ArchiCAD** über alle Standard-Datenschnittstellen zu anderen CAD-Paketen verfügt und somit mit anderen Medienplanern korrespondieren kann.
- 9** Weil **ArchiCAD** in identischer Form in 50 Ländern und in 15 Sprachen zu den weltweit führenden Architektur-CAD zählt.
- 10** Weil **ArchiCAD** auch vom überlasteten Chef verstanden wird und er Herr im eigenen Hause bleibt...

Generalvertrieb für die Schweiz und das Fürstentum Liechtenstein  
**INGENIEUR- & PLANUNGSBÜRO BOGATZKI AG**

Bahnstrasse 102, CH-8105 Regensdorf, Telefon 01/870 05 01, Telefax 01/870 06 43

Vereinbaren Sie  
eine Demo mit uns!



## DYTAN®

### SPEZIALKRANPROGRAMM

**Die Lösung Ihrer Förderprobleme**

Bauart: Ein- oder Zweiträger-Ausführung bis 40 m Spannweite, als Laufkran, Hängekran oder Portalkran.

Anwendung: Für Haken-, Magnet- oder Greiferbetrieb.

Steuerung: Manuell, Funk oder automatisch

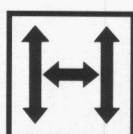
**FLEXIBEL WIRTSCHAFTLICH  
SICHER ZUVERLÄSSIG**



Spezialkrane



DYTAN/ABUS  
Normkrane



Lagertechnik



Kragarm-  
Regalsysteme



Lohnaufträge



Wir sind rund  
um die Uhr  
für Sie da!



**MARTI-TECHNOLOGIE AG  
DYTAN®**

DYTAN-KRANBAU  
POSTFACH  
CH-6048 HORW  
TELEFON: 041/48 51 33  
TELEFAX: 041/48 71 35

# ALUCOBOND®

MATERIAL



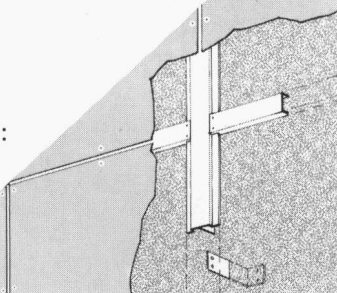
## Werterhaltung zum Spartarif

**ALUCOBOND** Verbundplatten  
für hinterlüftete Fassaden bei  
Neubauten und Renovationen,  
in 18 Farben, Standardqualität- oder  
A2 unbrennbar (BKL.6.q.).  
**ECOCCLAD** – Das Fassadenkonzept  
für ökonomischen Wohnungsbau.

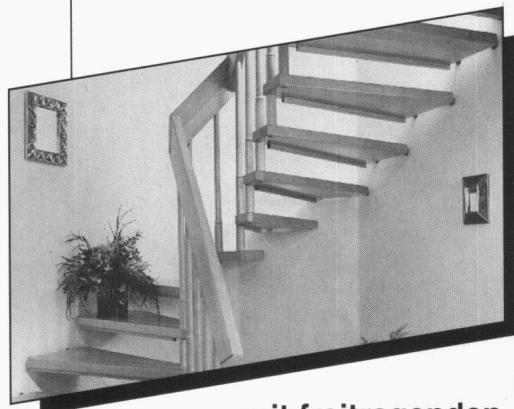


Fordern Sie Informationen an:

ALLEGA AG  
Buckhauserstrasse 5  
8048 Zürich  
Tel. 01/497 41 11  
Fax 01/497 43 54



## Ein paar Stufen mehr Offenheit...



## ...mit freitragenden Treppen

- Leichte, transparente Konstruktion
- Massiv in Holz gefertigt
- Umweltfreundlich endversiegelt
- Individuell geplant und massgenau realisiert
- Fachgerecht durch uns montiert



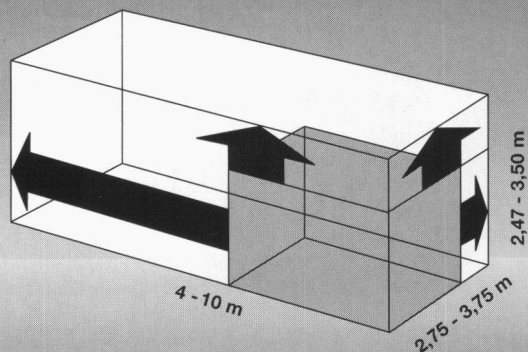
Keller

Keller Treppenbau AG

3322 Schönbühl, Tel. 031 859 23 13  
5600 Lenzburg, Tel. 064 51 28 15  
8962 Bergdietikon, Tel. 01 741 50 52

## FRISBA Polybox

- Beton-Raumzelle aus einem Guss
- nach Mass für alle Anwendungen  
wie Büro, Lager, Werkstatt usw.



POLYBOX = Raum à la carte.  
Die einfache und schnelle  
Lösung für Ihre Raumprobleme:  
Rufen Sie uns an oder faxen Sie Ihren Plan.

FRISBA AG, 6275 Ballwil  
Garagen, Tiefgaragen, Raumzellen  
Tel. 041-89 16 66, Fax 041-89 33 94

# ancoPLUS®

Durchstanzbewehrungen

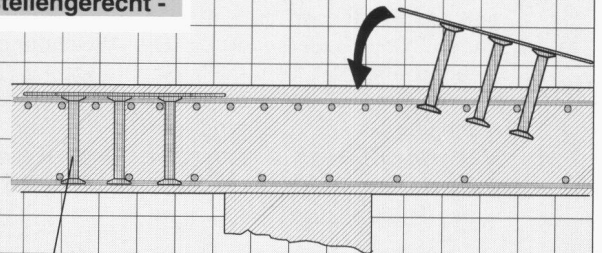
Wir verlangen von einer Durchstanzbewehrung, dass sie **normenkonform (SIA162)**, **wirtschaftlich** und **verlegefreundlich** ist. Welche Anforderungen stellen Sie an eine Durchstanzbewehrung?

Verlangen Sie die umfassende technische Dokumentation!

**ancoPLUS® -einfach, sicher, baustellengerecht -**

## Einbau-Detail

(Einbau von oben in die fertig verlegte Deckenbewehrung)



8 Stück, ancoPLUS®, Typ J3-0275

**ancotech**  
Spezialbewehrungen.

8112 Otelfingen  
1052 Le Mont/Lausanne

Buchstrasse 6  
En Budron E9

Tel: 01/884 67 00  
Tél: 021/652 61 60

Fax: 01/844 26 00  
Fax: 021/652 78 78

# Stahl • Glas



Projekt: Postautostation Chur Hallendach Architekten: Brosi Chur & Obrist St. Moritz

Stahl-Glas-Konstruktionen in architektonisch perfekter Vollendung verwirklichen wir mit innovativen Ideen und höchsten Anforderungen an Materialien und Ausführung.



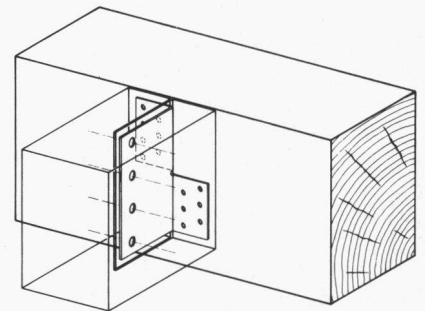
Tuchschnid AG CH-8501 Frauenfeld Telefon 054 26 11 11  
Tuchschnid Constructa AG CH-6045 Meggen Telefon 041 37 40 04

## sicher verbinden

mit den

# HVV

Balkenstegen



## HOLZBAU-VERBINDER-VERTRIEB AG

Postfach · 3415 Hasle-Rüegsau · Tel. (034) 61 36 05 · Fax (034) 61 46 57

### Regionalvertretungen:

Kurth SA	1350 Orbe VD	Frischknecht AG	8853 Lachen
SMW-AG	9500 Wil SG	Georges Fivaz	1870 Monthey 2
Häring + Co. AG	4133 Pratteln	Xaver Keiser	6300 Zug
Walter Berger	6592 San Antonio	H. Banholzer AG	3862 Innertkirchen
Rob. Schaub AG	8450 Andelfingen	Max Schön	7202 SAYS GR

Fordern Sie unser ausführliches Informationsmaterial an!

Name:

Firma:

Branche:

Strasse:

PLZ u. Ort:

(möglichst Firmenstempel)

SIA



## IP-BAUPLUS

### IP-BAUPLUS GROBDIAGNOSE: ZUSTANDSERFASSUNG UND KOSTENSCHÄTZUNG VON GEBÄUDEN

Schon in 5 Jahren, also im Jahre 2000, fließen gemäss Prognosen 50% der jährlichen Bauinvestitionen in die Bauerneuerung. Die Abwendung vom Neubau erfordert für die Planer und Bauherrschaften raschmöglichst eine Anpassung an die bevorstehende Situation. Grund genug für eine neue Methode: **IP-BAU GROBDIAGNOSE**. Und **HEINIGER & PARTNER** entwickelte dazu die entsprechende Software: **IP-BAUPLUS**.

#### IP-BAU GROBDIAGNOSE:

- Die Grobdiagnose verschafft ein Bild vom Zustand des Objektes und von den Kosten für die Instandsetzung der Mängel. **IP-BAUPLUS** unterstützt Sie von der Eingabe der ersten Daten bis zur professionellen Präsentation. Einfach und schnell mit einer Datenbank, auf die Sie jederzeit zurückgreifen können.
- Zur Beurteilung der bevorstehenden Projekte und deren Kosten stellt **IP-BAU** klare und transparente Vorgaben zur Verfügung. Möglichkeiten und Bedürfnisse Ihrer Auftraggeber werden dabei voll berücksichtigt. **IP-BAUPLUS** unterstützt Ihr effizientes Arbeiten von Anfang an mit allen massgebenden Daten von **IP-BAU**.
- **IP-BAUPLUS** stellt Ihnen die Daten der Grobdiagnose zur Weiterbearbeitung direkt im Vorprojekt zur Verfügung.

- Elemente gliedern das Objekt und ermöglichen Ihnen einen optimalen Überblick über Zustand und Massnahmenvorschläge. **IP-BAUPLUS** stellt nach Ihren Kriterien die massgebenden Daten zur Verfügung, z.B. nach fallenden oder steigenden Werten.
- Elemente können auf transparente Weise verglichen und Etappen zugeordnet werden. **IP-BAUPLUS** unterstützt Sie zudem effizient bei der Ausarbeitung von Varianten.
- **IP-BAUPLUS** greift auf die **BAUPLUS**-Adressverwaltung zu. Von dieser effizienten Arbeitsweise können Sie auch von Ihren Windowsprogrammen, z.B. WORD, EXCEL und andere, profitieren.

Wie bei allen **BAUPLUS**-Programmen erfolgt die Bedienung von **IP-BAUPLUS** über die dokumentenorientierte Windowsoberfläche von **HEINIGER & PARTNER**. Folgende Vorteile können Sie daraus gewinnen:

- Persönliche Gestaltung Ihrer eigenen Arbeitsoberfläche.
- Darstellen und Suchen von Dokumenten nach Ihren selbstgewählten Kriterien.
- Mehrfachdarstellung der gleichen Dokumente nach unterschiedlichen Kriterien.
- Auf gleiche Weise werden auch alle weiteren Dokumente, wie z.B. Berichte, Notizen, Akten, Protokolle, Statistiken, Grafiken, Skizzen, Zeichnungen und viele andere, die mit WORD, EXCEL oder anderen Windowsprogrammen (OLE-Programme) erstellt werden, direkt dem entsprechenden Objekt zugeordnet. Eine einfache Art und Weise Ihre Ordnung aus Ihrem Büroalltag direkt in Ihre EDV-Lösung einfließen zu lassen und sich auf das Wesentliche zu konzentrieren.

**HEINIGER & PARTNER AG** unterstützt zudem Kunden aus dem ganzen Baugewerbe immer wieder mit neuen und den neuesten Erkenntnissen angepassten EDV-Lösungen. Das Programmmodul **IP-BAUPLUS** ist eine günstige, praxisorientierte Lösung für Architekten, Ingenieure, Planer, Liegenschaftsverwalter und Bauherrschaften.

#### DEMOTAGE IN IHRER NÄHE:

Egerkingen 14.11.94, Winterthur 16.11.94, Maienfeld 17.11.94, Spiez 18.11.94, Muri b. Bern 21.11.94, Geroldswil 22.11.94, St. Gallen 23.11.94, Emmenbrücke 24.11.94, Brig 29.11.94. Rufen Sie uns an für weitere Informationen. **HEINIGER & PARTNER AG**, IBM Business Center, Hofstrasse 96a, 8620 Wetzikon 1, Telefon 01 / 932 11 31, Fax 01 / 932 34 77, Wankdorffeldstrasse 68, 3000 Bern 22, Telefon 031 / 332 78 78, Fax 031 / 332 74 09.