

Zeitschrift: Schweizer Ingenieur und Architekt
Herausgeber: Verlags-AG der akademischen technischen Vereine
Band: 112 (1994)
Heft: 43

Werbung

Nutzungsbedingungen

Die ETH-Bibliothek ist die Anbieterin der digitalisierten Zeitschriften auf E-Periodica. Sie besitzt keine Urheberrechte an den Zeitschriften und ist nicht verantwortlich für deren Inhalte. Die Rechte liegen in der Regel bei den Herausgebern beziehungsweise den externen Rechteinhabern. Das Veröffentlichen von Bildern in Print- und Online-Publikationen sowie auf Social Media-Kanälen oder Webseiten ist nur mit vorheriger Genehmigung der Rechteinhaber erlaubt. [Mehr erfahren](#)

Conditions d'utilisation

L'ETH Library est le fournisseur des revues numérisées. Elle ne détient aucun droit d'auteur sur les revues et n'est pas responsable de leur contenu. En règle générale, les droits sont détenus par les éditeurs ou les détenteurs de droits externes. La reproduction d'images dans des publications imprimées ou en ligne ainsi que sur des canaux de médias sociaux ou des sites web n'est autorisée qu'avec l'accord préalable des détenteurs des droits. [En savoir plus](#)

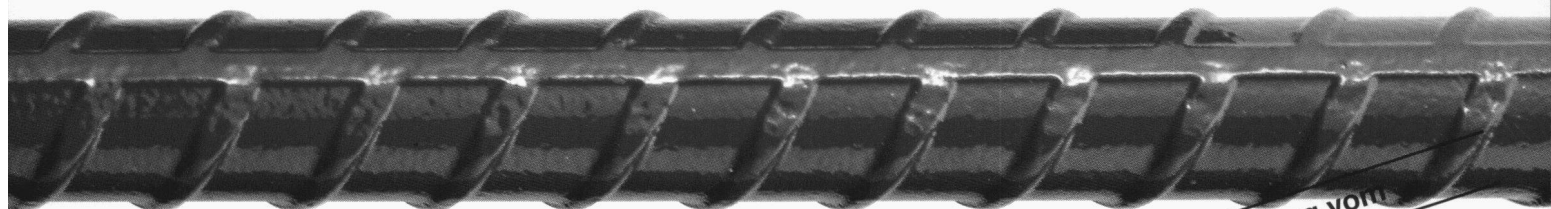
Terms of use

The ETH Library is the provider of the digitised journals. It does not own any copyrights to the journals and is not responsible for their content. The rights usually lie with the publishers or the external rights holders. Publishing images in print and online publications, as well as on social media channels or websites, is only permitted with the prior consent of the rights holders. [Find out more](#)

Download PDF: 20.01.2026

ETH-Bibliothek Zürich, E-Periodica, <https://www.e-periodica.ch>

Bewehrung mit Optimar® bewährt sich.



Mit Zulassung vom
Bundesamt für Strassenbau

Öffentliches Geld ist knapp. Langlebige Stahlbeton-Bauten sind billiger als solche, die schon bald wieder saniert werden müssen.

Deshalb: Korrosionsschutz von Anfang an mit dem epoxidharzbeschichteten Betonstahl Optimar.

Mit dem Bewehrungssystem Optimar erfüllt Von Roll als erster Hersteller die Anforderungen der Richtlinie «Anwendung von epoxidharzbeschichteten Betonstählen» des Bundesamtes für Strassenbau. (Zulassung vom 27.12.1993)

OPTIMAR

Besser armieren, seltener sanieren

Ja, Korrosionsschutz im Tiefbau interessiert mich:

Bitte senden Sie mir:

☐ Produktdokumentation

☐ Ausschreibungstext

☐ Referenzliste

Name:

Strasse:

Firma:

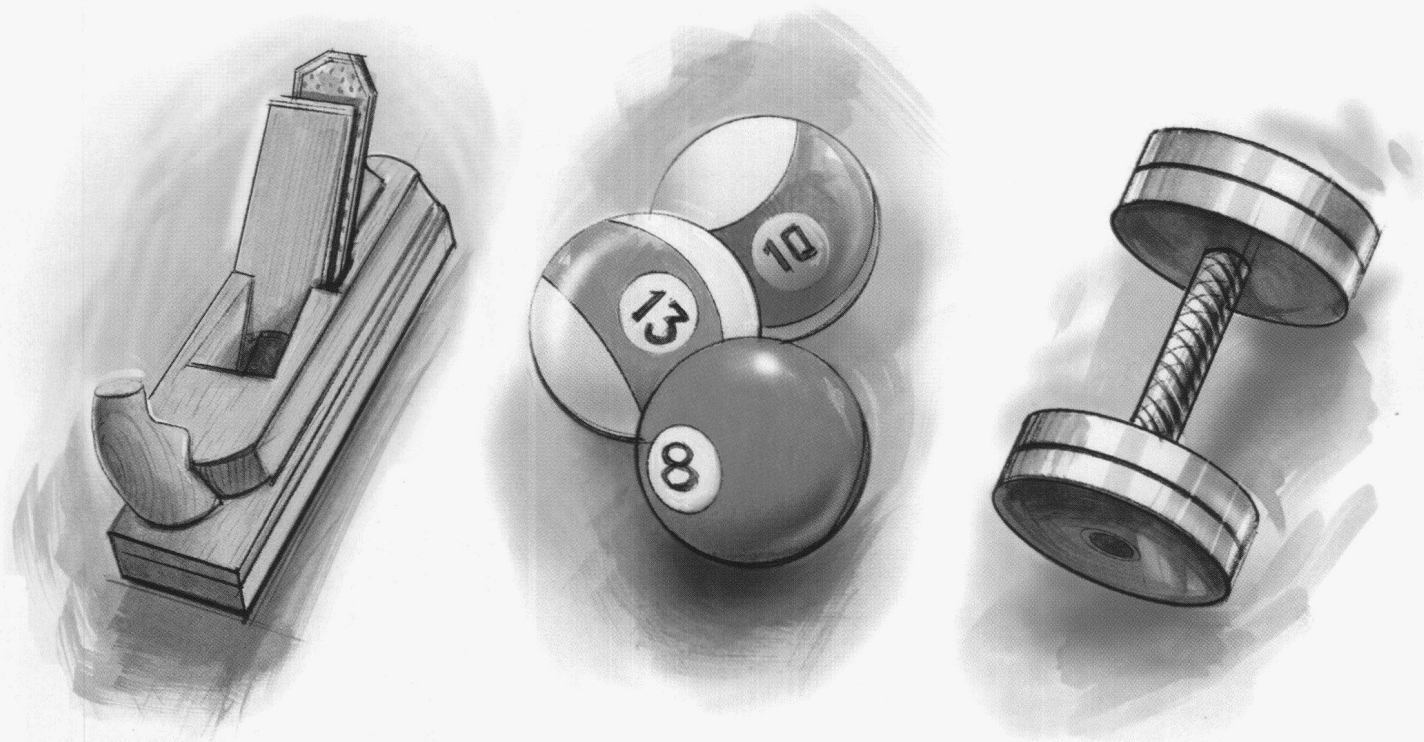
PLZ/Ort:

Dokumentation per Fax anfordern bei: 065 354 078

VonRoll

SA Von Roll AG, Departement Stahlprodukte, 4563 Gerlafingen, Telefon 065 342 222

Verheizen Sie keinen Lebensraum.



Sinnlos. In den meisten Schweizer Häusern beanspruchen Heizanlagen, Kamine und Brennstofftanks ein ganze Menge Platz. Hochgerechnet sind es einige Millionen teure Kubikmeter. Kommt hinzu, dass jede Heizung einen Haufen Geld für Unterhalt, Kontrollen und Sicherheit verschlingt: summa summarum ebenfalls Millionen. Dann die Massnahmen für die Luftreinhaltung: auch sie kosten Millionen. Und das alles, obwohl es wirtschaftlich und ökologisch sinnvollere Möglichkeiten gibt.



Die Alternative heisst Fernwärme. Sie versorgt ganze Quartiere und Städte aus zentralen Verbrennungsanlagen: sicher, sauber und langfristig preiswert. Fernwärme nutzt praktisch alle alternativen Energiequellen wie Kehricht, Bauschutt, Klärschlamm, Industrieabwärme,



Erdwärme und einheimisches Holz. Resultat: weniger Luftschadstoffe, weniger Platzbedarf, mehr Lebensqualität. Wir meinen: Die Zeit für ein umweltfreundliches und sparsames Heizsystem ist reif. Machen Sie den ersten Schritt. Reden Sie jetzt über die Fernwärme-Zukunft. Mit den Profis von Pan-Isovit.

Pan-Isovit®



Fernwärme. Nichts liegt näher.

Pan-Isovit AG, CH-8105 Regensdorf-Zürich, Riedthofstrasse 212, Telefon 01-842 65 11
Niederlassungen: Brugg-Biel 032-53 54 20, Chur 081-27 40 82, Romanel 021-731 46 71, St.Gallen 071-27 76 27
Pan-Isovit AG – Ein Unternehmen der WMH Walter Meier Holding AG

F A C H S E M I N A R

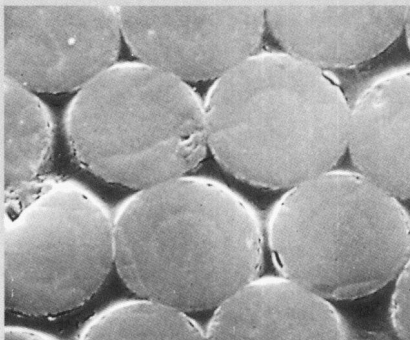
VERSTÄRKEN VON TRAGWERKEN

Sika® CarboDur – Hochfestes CFK-Verstärkungssystem

Infolge von Schäden oder Nutzungsänderungen müssen heute vermehrt Tragwerke verstärkt werden, damit die Tragsicherheit wieder gewährleistet ist.

Dank intensiven Forschungs- und Entwicklungsarbeiten an der Eidgenössischen Materialprüfungs- und Forschungsanstalt EMPA in Dübendorf ist es heute möglich, Verstärkungen von Tragwerken aus Stahlbeton und Holz mit Kohlenstoffasern-verstärkten Kunststoffen auszuführen.

Sika® CFK-Lamellen sind wesentlich leichter als Stahl-lamellen und deshalb sehr einfach in der Handhabung auf Baustellen. Diese hochfesten, korrosionsbeständigen CFK-Lamellen sind in beliebiger Länge auf Rollen erhältlich. Eine



kreuzweise Verklebung kann problemlos ausgeführt werden, da die Lamellen nur eine geringe Stärke aufweisen. Dank diesen Eigenschaften können Tragwerke inskünftig wirtschaftlicher und sicherer verstärkt werden.

Der Sikadur®-30 CFK-Kleber wurde speziell für die Herstellung von statischen Verbindungen entwickelt. Dieser Epoxy-Klebstoff ist an der EMPA bei der Verklebung von CFK-Lamellen erfolgreich angewendet worden. Aufgrund der hervorragenden Eigenschaften hat sich der Sikadur®-30 CFK-Kleber auch in der Praxis bestens bewährt, sowohl für statische Verklebungen von Stahl und Beton als auch für die Verbindung von Beton-elementen.

P R O G R A M M

16.00 Begrüssung

16.15 Eigenschaften der Sika® CFK-Lamellen und Grundsätze für die Berechnungen. Beispiele aus der Praxis.

Referent: Dr. sc. techn. Martin Deuring, Walt + Galmarini, Dipl. Ing. ETH SIA ASIC Zürich Ingenieure AG

17.00 Untergrundvorbehandlung des Betons. Die Eigenschaften des Epoxidharzklebers. Verkleben der Sika® CFK-Lamelle.

Referent: Werner Steiner, Dipl. Bauing. ETH SIA, Sika AG, Zürich

17.20 Demonstration einer Stahlbetonverstärkung mit Sika® CFK-Lamellen.

17.45 Apéro mit Gelegenheit zur Diskussion.

Coupon bitte einsenden oder faxen.

Bitte senden Sie mir das Programm mit Anmeldeformular.

Name/Vorname:

Firma:

Telefon:

Adresse:

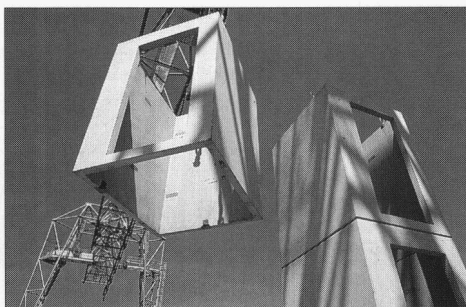
PLZ/Ort:

Sika AG, Fachseminar «Verstärken von Tragwerken», Werbeabteilung, Tüffenwies 16 – 22, 8048 Zürich, Telefax 01 436 45 84

Seminardaten
Muttenz 26.10.94



Sika Verklebungen
für innovative Lösungen



**Das Drumherum für jeden
Aufzug.**

Ob der geplante Aufzug der Norm entspricht oder nicht, wir stellen Ihnen den perfekt passenden Schacht dazu her. Sei es für Innen- oder Aussenanlagen, sei es für Neu- oder Umbauten: Unsere schalldämmenden, mit allen Einlageteilen versehenen Aufzugschächte werden schnell und rationell hergestellt, geliefert und versetzt. Wenn Sie uns noch heute anrufen, werden Sie die detaillierte Aufzugschacht-Dokumentation schon morgen in Ihrem Briefkasten finden.

BRODTBECK
BETONTECHNIK

Brodbeck AG
Portlandcement und Betonelemente
Hardstrasse 42 CH - 4133 Pratteln
Tel. 061 826 11 12 Fax 061 821 53 50

VSIU

ASESI

APPEAL

Tel. 031 382 23 22
Fax 031 382 26 70

Styrodur®

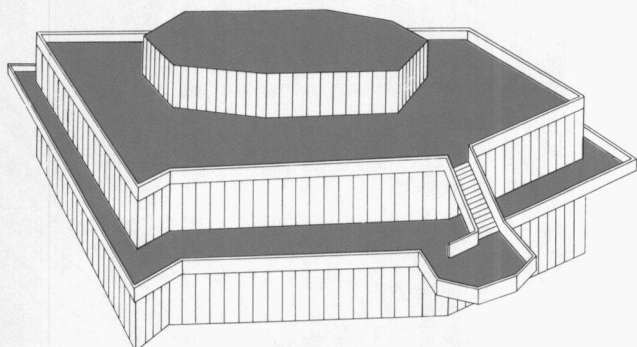
der Dämmstoff für begrünte Flachdächer



Styrodur ist der bewährte Wärmedämmstoff für begrünte und bepflanzte Flachdächer. Das druckfeste Styrodur nimmt kaum Wasser auf, ist alterungsbeständig und bietet deshalb einen dauerhaften Wärmeschutz. Diese besonderen Eigenschaften ermöglichen das Umkehrdachverfahren (UK-Dach). Styrodur wird über der Dachabdichtung verlegt. So wird sie vor mechanischen Einwirkungen

und starken thermischen Beanspruchungen geschützt.

Styrodur bringt ein Stück Natur auf's Dach. Begrünte Dachflächen verbessern das Wohnklima in Gebäuden und das Mikroklima in bebauter Umgebung. Darum ist Styrodur auch der bewährte Wärmedämmstoff für begrünte Flachdächer – zur Sicherheit des Verarbeiters und zum Nutzen von Gebäuden.



Styrodur®

von BASF.

Grün und gut.

Alleinvertrieb für die Schweiz:

**Alporit Dämmstoffe
Kork AG, 5623 Boswil**
Telefon 057/ 47 11 44
Telefax 057/ 46 18 82

BASF (Schweiz) AG
8820 Wädenswil

BASF

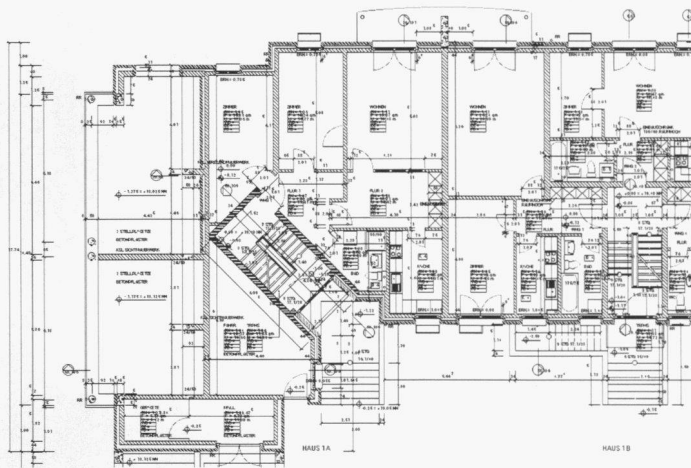


Gewinnen Sie Aufträge ...



... dank erstklassigen Darstellungsmöglichkeiten von POINT LINE CADD im Entwurf.

Gewinnen Sie Zeit ...



... dank effizienter Arbeitstechnik von POINT LINE CADD in der Planbearbeitung.

Gewinnen Sie unseren Service ...

... den über 500 zufriedene POINT LINE-Anwender in der Schweiz tagtäglich schätzen.



☐ Ich will auch gewinnen. Senden Sie mir Unterlagen zu POINT LINE CADD.

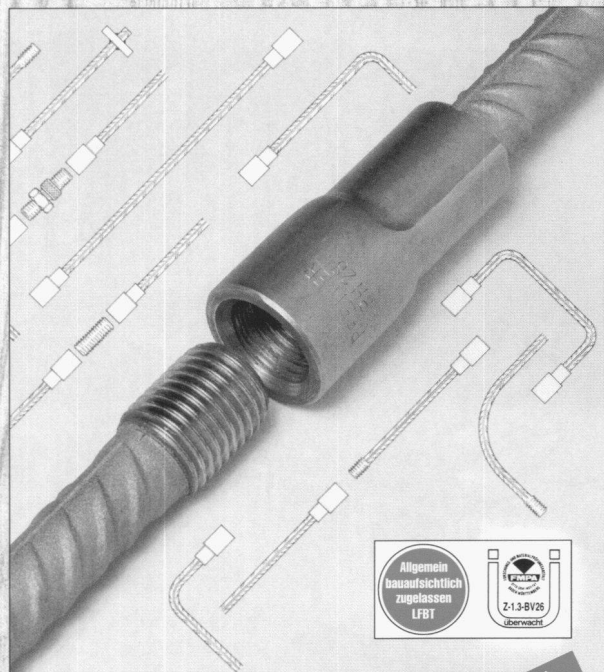
Firma:
Name:
Adresse:
PLZ/Ort:
Telefon:

Bitte ausfüllen und einsenden an:
POINT LINE AG
Zürcherstrasse 27, 5402 Baden
Tel. 056/20 14 60, Fax 056/22 13 61

PFEIFER

BEWEHRUNGSANSCHLUSS

System PH – bis Ø 28 mm
Für dauerhafte Verbindungen



Nach SIA Norm 162

Allgemein
bauaufsichtlich
zugelassen
LFBT

Z-1.3-BV26
überwacht

NEU
IM PROGRAMM

**PFEIFER-Bewehrungsanschluss
bis Ø 28 mm**

- für die Bewehrungskopplung in Arbeitsfugen, von Betonierabschnitten im konstruktiven Ingenieurbau
- die technische und kostengünstige Lösung.

Fordern Sie bitte Unterlagen an bei

ANKABA

ANKABA
Ankertechnik + Bauhandel AG
Brandbachstrasse 6
CH-8305 Dietlikon
Telefon 01/833 32 33
+ 833 29 33
Telefax 01/833 34 75

JORDAHL®
RAPIDOBAT-SCHALUNG
THERMOELEMENTE
SCHALUNGZUBEHÖR
PRO BETON

ArchiCAD 2D/3D

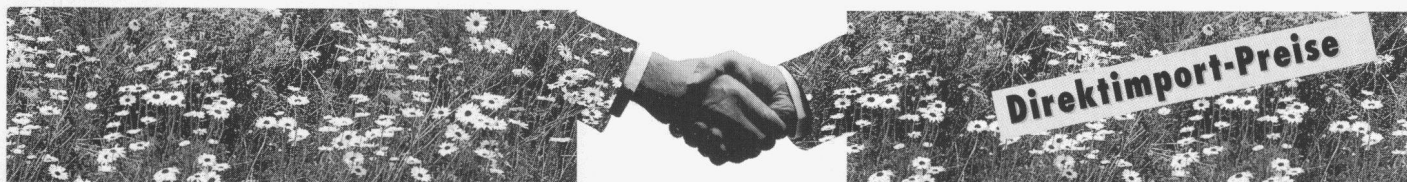
Zehn gute Gründe, warum ArchiCAD laut SIA-Statistik mit grossem Abstand Marktführer in der Schweizer Architektur ist.

- 1** Weil **ArchiCAD** seit 1983 unter Einhaltung von SIA 400 ausschliesslich für den Architekten programmiert wurde und auch in Zukunft speziell auf die Belange des Architekten eingehen wird.
- 2** Weil **ArchiCAD** als vollintegriertes Architektur-CAD sowohl für Vorprojekt-Phase, Werk- und Detailplanung, Kostenschätzung mit Massenermittlung, etc. alle Arbeitsbereiche in einem Architekturbüro abdeckt.
- 3** Weil **ArchiCAD** traumhaft leicht zu bedienen ist und schon nach kurzer Zeit rationelles und kostensparendes Arbeiten ermöglicht.
- 4** Weil **ArchiCAD** im Grundpreis alles enthält und später keine Zusatzkosten entstehen.
- 5** Weil **ArchiCAD** keine Wartungsverträge braucht, Hotline gratis ist und von fachlich versiertem Support-Personal betreut wird.
- 6** Weil **ArchiCAD** in der Schweiz mit jährlichen Zuwachsraten von ca. 40% - und mehr als doppelt soviel Installationen wie die zweitplazierte Architektur-CAD-Applikation - eine zukunftssichere Investition ist.
- 7** Weil **ArchiCAD** als einziges Architektur-CAD sowohl auf dem Apple Macintosh Risc Power PC wie auch auf allen Windows Rechnern in absolut identischer Ausführung bei voller Datenkompatibilität läuft.
- 8** Weil **ArchiCAD** über alle Standard-Datenschnittstellen zu anderen CAD-Paketen verfügt und somit mit anderen Medienplanern korrespondieren kann.
- 9** Weil **ArchiCAD** in identischer Form in 50 Ländern und in 15 Sprachen zu den weltweit führenden Architektur-CAD zählt.
- 10** Weil **ArchiCAD** auch vom überlasteten Chef verstanden wird und er Herr im eigenen Hause bleibt...

Generalvertrieb für die Schweiz und das Fürstentum Liechtenstein
INGENIEUR- & PLANUNGSBÜRO BOGATZKI AG

Bahnstrasse 102, CH-8105 Regensdorf, Telefon 01/870 05 01, Telefax 01/870 06 43

Vereinbaren Sie
eine Demo mit uns!



Direktimport-Preise

Für die kostengünstige, sichere Begrünung

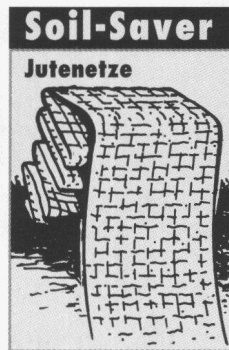
Ihre Partner für Nass-
Saaten empfehlen sich
auch für Hydroseeding
in der ganzen Schweiz



Hochreissfeste, reine
Kokosfasern



Für Renaturierungen
im Wasserbau



Die preisgünstige
Alternative



Auch mit eingearbeitetem
Saatgut



Unsere Produkte entsprechen
den Qualitätsanforderungen der IECA
(International Erosion Control Association)

Technische Beratung und Verkauf

BEGRÜNUNGEN HUNN AG

Pilatusstrasse 1016, 5630 Muri
Tel. 057 44 22 25, Fax 057 44 29 25 (Deutschschweiz und Tessin)

HYDROSAAT SA

rte. Lac noir 11, 1702 Fribourg
tél. 037 22 45 25, fax 037 23 10 77 (Suisse romande und BE)

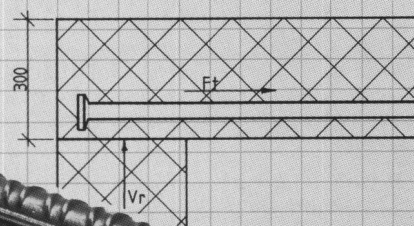
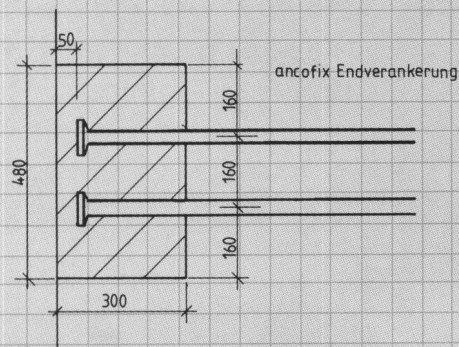
ancoFIX®- Endverankerungen

Sind Verankerungslängen von $7 \times \varnothing$ unmöglich?

ancoFIX®-Endverankerungen können diese Anforderung erfüllen!

Verlangen Sie die technische Dokumentation!

ancoFIX® - einfach, sicher, baustellengerecht -



ancotech

Spezialbewehrungen

Buchstrasse 6 Tel.: 01/884 67 00
8112 Otelfingen Fax: 01/844 26 00

GEOTEXTILIEN

gewebe

begrünung

vliese



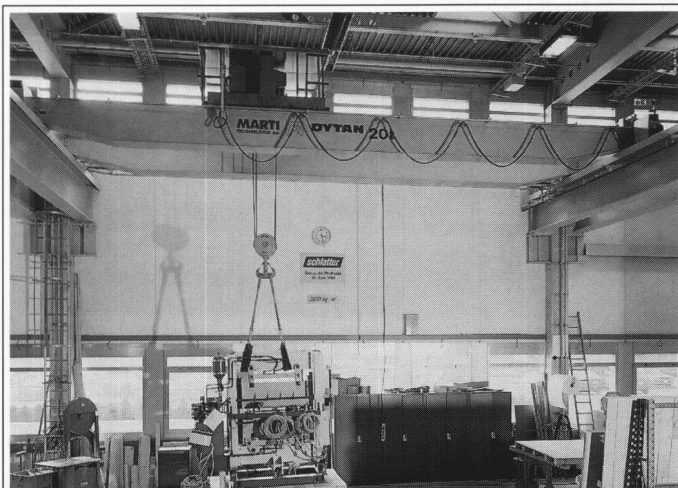
PROPEX®

schwersteinsätze im strassen- und wasserbau

Tricon

Tricon AG
Zürcherstr. 350
Postfach 173
8501 Frauenfeld 1
Telefon 054 21 83 83
Telefax 054 22 13 18

Verlangen Sie unsere Unterlagen:

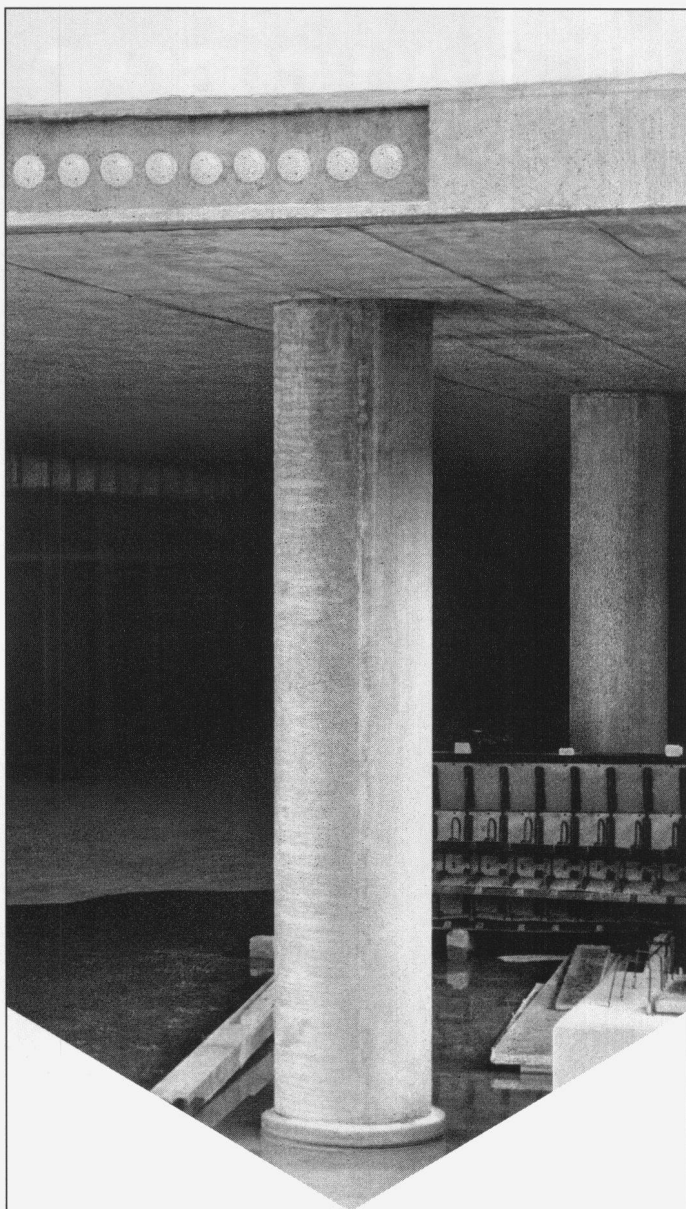


DYTAN®-Kransysteme decken das gesamte Spektrum von Problemlösungen ab. Sie zeichnen sich durch modernste, verschleissarme Hebetechnologie aus. **DYTAN®-Kransysteme** mit ABUS-Komponenten bürgen im Rahmen einer echten Partnerschaft für die Zuverlässigkeit und Wartungsfreundlichkeit der System-Familie und einem optimalen Kundendienst. Der beste Beweis für die Qualität der **DYTAN®-Kransysteme** ist die Langzeitgarantie von 5 Jahren.



MARTI-TECHNOLOGIE AG
DYTAN®

DYTAN-KRANBAU
POSTFACH
CH-6048 HORW
TELEFON: 041/48 51 33
TELEFAX: 041/48 71 35



Zum Thema Beton-Flachdecken:

Verkürzte Bauzeit – erhöhte Tragfähigkeit

Die für Flachdecken konzipierte Stützstreifen-Vorspannung bietet gewichtige Vorteile: schlanke Decken, minimale Durchbiegungen, günstiges Rissverhalten, reduzierte Durchstanzbeanspruchung und dazu kurze Bauzeiten. Noch kürzere Termine erreichen Sie beim Einsatz von vorfabrizierten Stützen. Mit hochfestem Beton lassen sich extrem schlanke Querschnitte realisieren. Verlangen Sie Unterlagen.

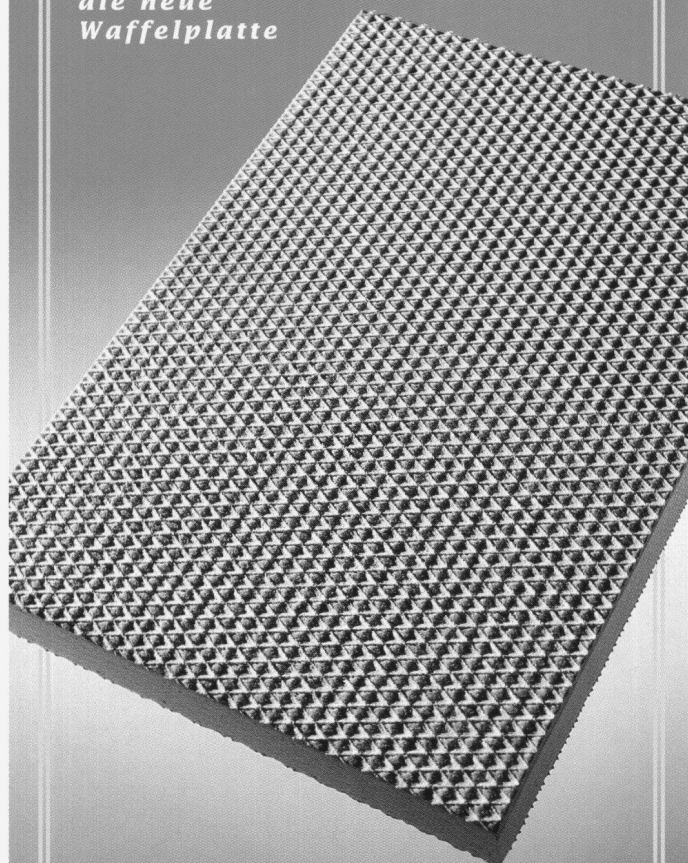
StahTon
Im Element am Bau

StahTon AG · Riesbachstr. 57 · 8034 Zürich
Tel. 01-384 89 90 · Fax 01-383 66 40

K

Für Bau-Feinschmecker...

... Alporit-Initiative –
die neue
Waffelplatte



Styrodur® 2800 Typ Batal®.

- ◆ geschlossenzelliger, grün eingefärbter Wärme-Dämmstoff, beidseitig geprägte Oberfläche in Waffelstruktur
- ◆ sehr guter Haftverbund mit Beton, Putz und Klebemörtel
- ◆ Ein Produkt von BASF

alporit DÄMMSTOFFE

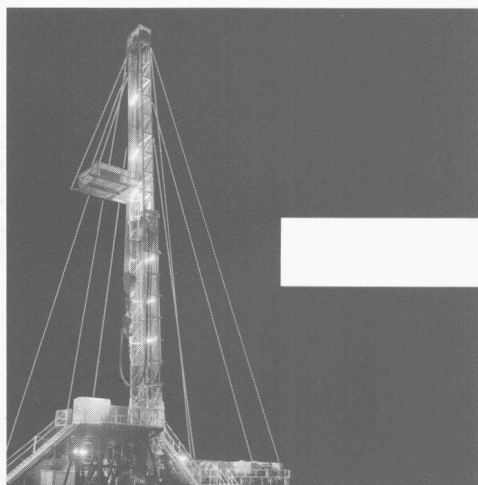
Feinschmecker - Bon

Wir – Bau-Feinschmecker – sind an der Alporit-Initiative (Waffelplatte Styrodur 2800) interessiert:

- ◆ Schicken Sie uns weitere schriftliche Unterlagen
- ◆ Wir erwarten Ihren telefonischen Rückruf
- ◆ Wir erwarten Ihren Aussendienst-Mitarbeiter mit weiteren Informationen.

Adresse:

Kork AG • Industriestrasse • 5623 Boswil
Telefon 057 47 11 44 • Telefax 057 46 18 82



1000 m

Ein Schweizer
Bohrunternehmen, das
wirklich in die Tiefe geht,
bis 4000 Meter.

2000 m

Bohrungen für Erforschung und Erkundung von Lagerstätten, Geothermie, Tiefengrundwasser; Produktionsbohrungen.

- Tiefbohrungen mit Seilkern- und Rotary-Verfahren.
- Zielgenaue Bohrungen in sämtliche Richtungen.
- Schachtbau im Gefrier- und Raisebohr-Verfahren.
- Dükerbohrungen für Werksleitungen aller Art zur Unterquerung von Hindernissen.

3000 m

4000 m

- Beratung
- Planung
- Ausführung

ALUCOBOND®

MATERIAL



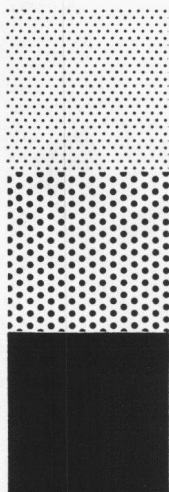
Werterhaltung zum Spartarif

ALUCOBOND Verbundplatten für hinterlüftete Fassaden bei Neubauten und Renovationen, in 18 Farben, Standardqualität- oder A2 unbrennbar (BKL.6.q.).
ECOCLAD – Das Fassadenkonzept für ökonomischen Wohnungsbau.

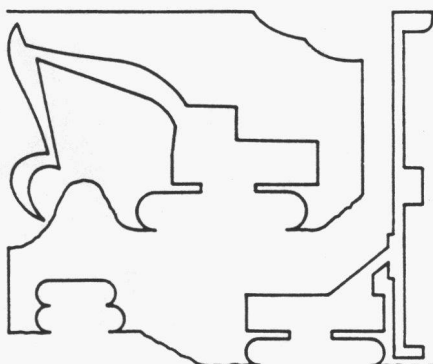


Fordern Sie Informationen an:

ALLEGA AG
Buckhauserstrasse 5
8048 Zürich
Tel. 01/497 41 11
Fax 01/497 43 54



KLEINPFAHL



- Gesamtbaugruben
- Spezialarbeiten im Tiefbau

TERRATECH AG 01/312 20 44



Verbundpfähle

Beispiel: Einfamilienhäuser. Überbauung
Tüfwies in Oberweningen, Kt. Zürich.

Einsatzbereiche der Verbundpfähle:

- Pfahlfundationen,
- Unterfangungen und Fundamentverstärkungen,
- Hang- und Rutschstabilisierungen,
- Auftriebssicherungen,
- kleine Rühlwände.

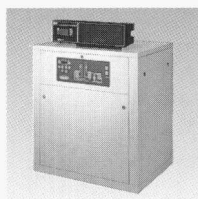
**Wir sind die Spezialisten
für Spezialarbeiten im Tiefbau**

**GREUTER
GRUNDBAU AG**

8182 Hochfelden, Postfach 26
Tel. 01-860 70 78 • Fax 01-860 80 65

Stetes inserieren bringt Erfolg!

**Nutzt die natürliche
Wärme perfekt aus.**



Hoval Wärmepumpen- und Solartechnik

Das Wärmepumpen-Programm von Hoval umfasst eine breitgefächerte Palette für jeden Bedarf, z.B. für Mono- oder bivalente Anwendung, für verschiedene Heiztemperaturen, für Ein- und Mehrfamilienhäuser, Grossbauten, Gewerbe und Industrie. Daneben setzt Hoval mit Erfolg Arbonia Multisol Sonnenkollektoren ein, die auf allen Dächern als Ein- oder Aufbau angebracht werden können. Einige tausend Anlagen beweisen die Zuverlässigkeit der Hoval Alternativenenergie-Technik. Nach der Installation sorgt der sprichwörtliche Kunden-Service von Hoval für ein gutes Gefühl: Er ist kompetent, rund um die Uhr einsatzbereit – und im Störfall innert Stunden bei Ihnen. Ganz gleich, wo Sie zu Hause sind! Sie sehen: Hoval macht keine halben Lösungen – schon gar nicht, wenn es um Ihre Zufriedenheit und unsere Zukunft geht!

Ich interessiere mich für:

SIA

- ☐ Hoval Wärmepumpen
☐ Arbonia Multisol Sonnenkollektoren
☐ die Hoval Dienstleistungen

Name

Strasse

PLZ/Ort

Einsenden an: Hoval Herzog AG, Postfach, 8706 Feldmeilen

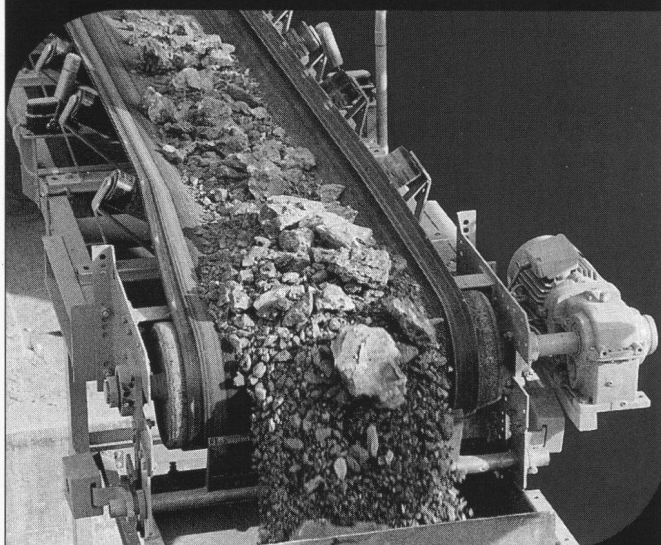
Hoval

**Verantwortung für Energie
und Umwelt.**

UNIDA

AMMANN

VERFAHRENSTECHNIK



Umweltgerecht fördern...

... mit Förderanlagen von AMMANN.

*nach Kundenwunsch
mit Baukastensystem*

- sicher
- vielseitig kombinierbar
- bedienungs- und wartungsfreundlich

Unterbreiten Sie Ihre Wünsche unseren Spezialisten für Fördertechnik der Sparte Steine + Erden. Sie erarbeiten mit Ihnen nutzbringende Projekte.

U. AMMANN
Maschinenfabrik AG
CH-4900 Langenthal
Tel. 063 29 61 61
Fax 063 22 68 13

AMMANN-IMA GmbH
D-31061 Alfeld (Leine)
Hannoversche Str. 7-9
Tel. 05181 760
Fax 05181 25 282

Q
AMMANN
Qualität unsere Zukunft

Gestützt auf die mehr-jährige Erfahrung wurde in enger Zusammenarbeit mit vielen Architektur- und Ingenieurbüros das praxisbezogene Programm Baucontrol entwickelt. Dieses Windows-Programm, mit selbstdefinierbaren, bauspezifischen Funktionsfeldern, enthält auch die geprüfte SIA 451 Schnittstelle für den



bauadministration

Datenaustausch. Eine umfassende Baukostenkontrolle vom KV bis zur Bauabrechnung ist ebenso integriert wie die Eigengestaltung der Ausdrücke in der Textverarbeitung.

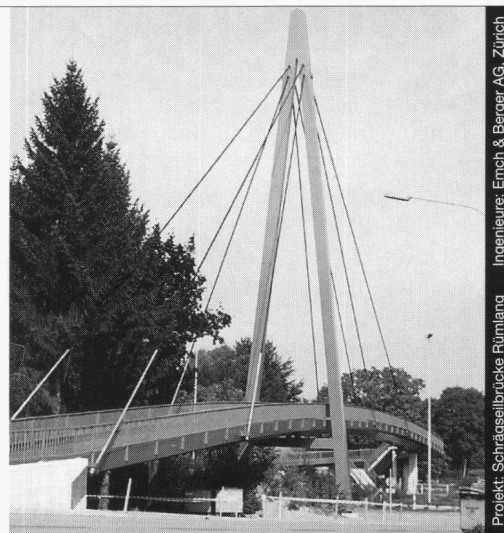
SW Paketpreise

Devisierung klein	3'960.-
Devisierung gross	5'960.-
Gesamtpaket	7'960.-

Industriestrasse 50
Postfach **bauinform ag**
8304 Wallisellen
Telefon 01 831 06 08
Telefax 01 831 04 46



Brücken in Stahl



Projekt: Schrägseilbrücke Rümlang Ingenieure: Ench & Berger AG, Zürich

Nur mit diesem Baustoff sind die grössten Spannweiten und Höhen möglich, dies mit Berücksichtigung der Wirtschaftlichkeit und des vorteilhaften Leistungsgewichtes. Stahl bietet eine nahezu unerschöpfliche Fülle von Möglichkeiten, Ihre Ideen zu verwirklichen.

Wir informieren Sie gerne kompetent und ausführlich.



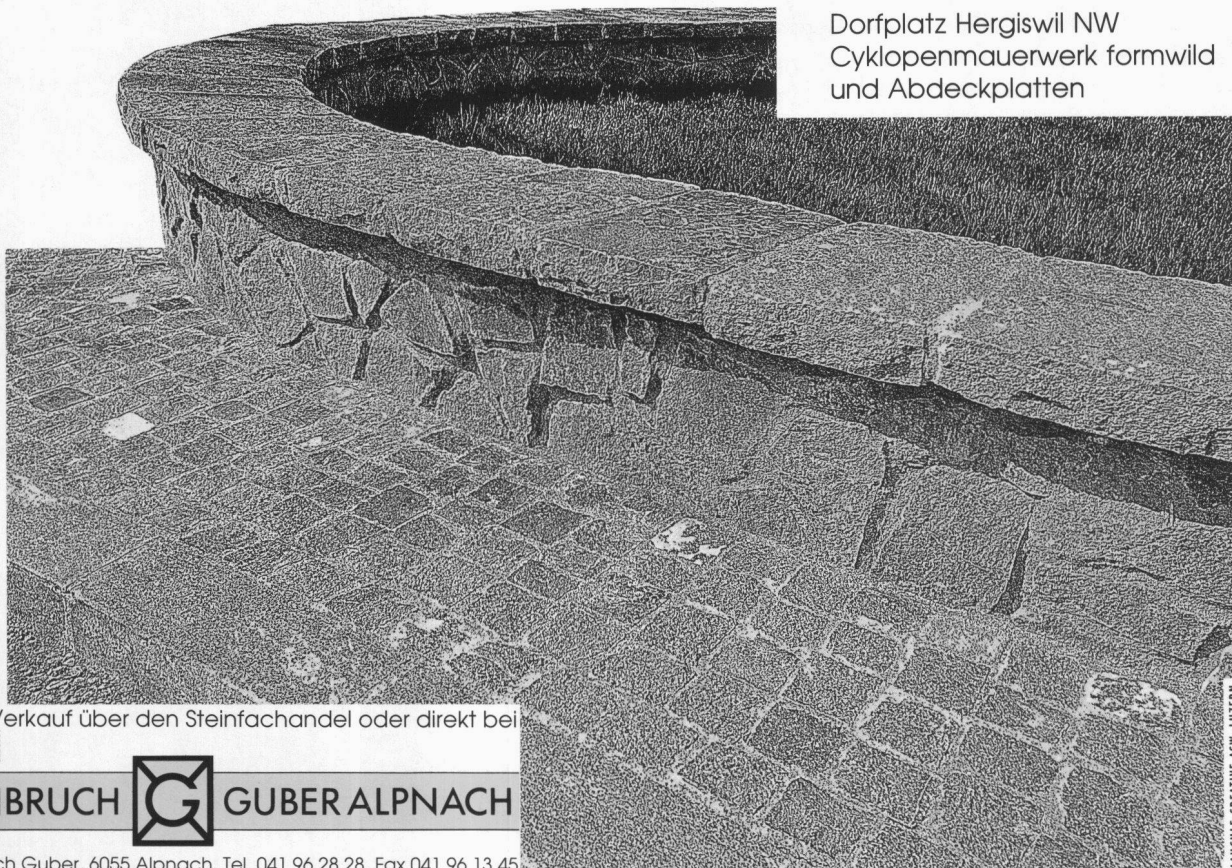
Tuchschnid Engineering AG
Kehlhofstrasse 54, CH-8501 Frauenfeld

Telefon 054 26 11 11
Telefax 054 22 28 38

GUBER
NATURSTEINE

Ein Fall für GUBERSTEIN!

Dorfplatz Hergiswil NW
Cyklopenmauerwerk formwild
und Abdeckplatten

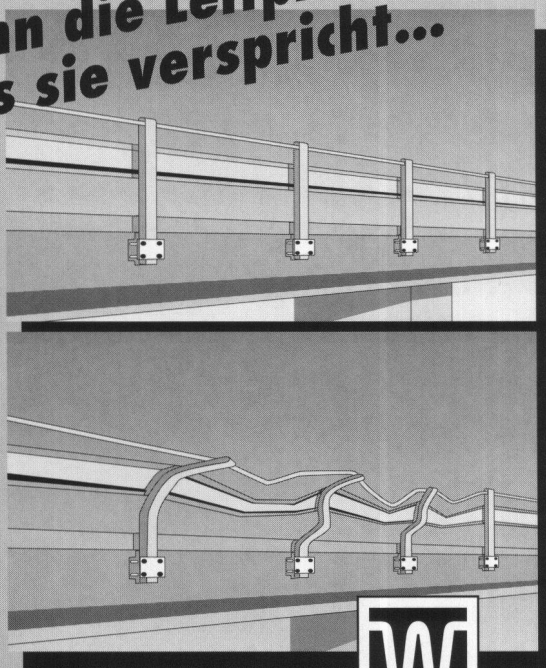


Beratung und Verkauf über den Steinfachhandel oder direkt bei

Neue
AG STEINBRUCH  **GUBER ALPNACH**

Neue AG Steinbruch Guber, 6055 Alpnach, Tel. 041 96 28 28, Fax 041 96 13 45

**Wenn die Leitplanke hält,
was sie verspricht...**



WALSER+CO.AG

...hatten Sie Glück im Unglück und eine Betonverankerung von Walser. Das neue Befestigungssystem für Bauelemente wie Leitplanken, Geländer, Schallschutzwände und Vordächer und einiges mehr, gewährleistet höchste Sicherheit.

Die wichtigsten Merkmale der Walser-Betonverankerung

- montagefreundlich
- zuverlässig
- brandsicher
- reparaturfreundlich
- korrosionsgeschützt
- wirtschaftlich
- umweltfreundlich
- bietet neue Konstruktionsmöglichkeiten
- ist in vielen Versionen und Normgrößen erhältlich

Rufen Sie uns an. Unsere Spezialisten geben gerne Fachauskunft.

Walser+Co. AG, 9044 Wald AR, Schweiz
Tel. 071 95 15 21, Fax 071 95 15 07

Bei Baugrundverhältnissen, die das Grundwassertangieren, ist der Einsatz von BRUN-Rammpfählen besonders vorteilhaft. BRUN-Betonpfähle werden im Werk vorfabriziert. Eine Verunreinigung des Grundwassers durch Zementschlämme ist deshalb nicht möglich.

Wir lösen Ihre Fundationsprobleme fachgerecht.



Wo immer
ein Grund für Pfähle
besteht