

Zeitschrift: Schweizer Ingenieur und Architekt
Herausgeber: Verlags-AG der akademischen technischen Vereine
Band: 112 (1994)
Heft: 5

Werbung

Nutzungsbedingungen

Die ETH-Bibliothek ist die Anbieterin der digitalisierten Zeitschriften auf E-Periodica. Sie besitzt keine Urheberrechte an den Zeitschriften und ist nicht verantwortlich für deren Inhalte. Die Rechte liegen in der Regel bei den Herausgebern beziehungsweise den externen Rechteinhabern. Das Veröffentlichen von Bildern in Print- und Online-Publikationen sowie auf Social Media-Kanälen oder Webseiten ist nur mit vorheriger Genehmigung der Rechteinhaber erlaubt. [Mehr erfahren](#)

Conditions d'utilisation

L'ETH Library est le fournisseur des revues numérisées. Elle ne détient aucun droit d'auteur sur les revues et n'est pas responsable de leur contenu. En règle générale, les droits sont détenus par les éditeurs ou les détenteurs de droits externes. La reproduction d'images dans des publications imprimées ou en ligne ainsi que sur des canaux de médias sociaux ou des sites web n'est autorisée qu'avec l'accord préalable des détenteurs des droits. [En savoir plus](#)

Terms of use

The ETH Library is the provider of the digitised journals. It does not own any copyrights to the journals and is not responsible for their content. The rights usually lie with the publishers or the external rights holders. Publishing images in print and online publications, as well as on social media channels or websites, is only permitted with the prior consent of the rights holders. [Find out more](#)

Download PDF: 13.01.2026

ETH-Bibliothek Zürich, E-Periodica, <https://www.e-periodica.ch>

Grafische Informationsverarbeitung topaktuell

CAD in Architektur und Bauwesen
Elektronische Druckvorstufe
Digitale Fotografie
CAD/CAM-CIM

Visual Design, Multimedia, Animation
und Simulation, Virtual Reality



Kongresshaus Zürich

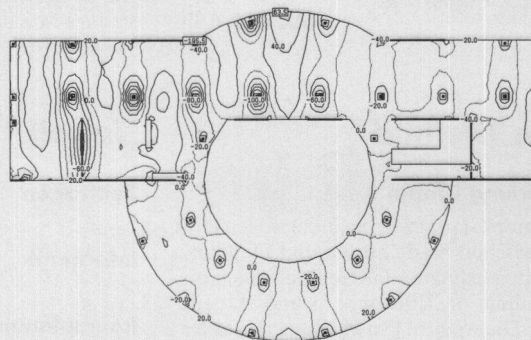
Mi./Do. 2./3. Februar 1994: 9 bis 18 Uhr

Fr. 4. Februar 1994: 9 bis 17 Uhr

Die HighTech-Messe der **Swiss Computer Graphics Association**
Tel. 01 / 257 52 57, Fax 01 / 362 52 27

cubus
SOFTWARE

Eggbühlstrasse 20
CH - 8052 Zürich
Telefon 01 302 13 00
Telefax 01 302 19 11



**Leistungsfähige, bedienungsfreundliche Software
für das Bauingenieurwesen**

CEDRUS-3: Platten und Scheiben mit Finiten Elementen
Dynamikmodul **NEU**

STATIK-2: 2D/3D Stabstatik mit 2. Ordnung, Dynamik,
Stabilität, Vorspannung, Grafische Eingabe,
Querschnittprogramme für Nachweise und Bemessung

STATIK-2N: Nichtlineare Stabtragwerke

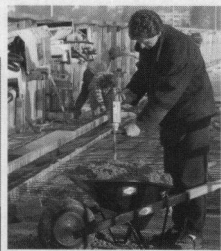
AVENA: Nachweis und Bemessung von Stahlstäben

PYRUS: Nichtlineare Stützenberechnung

LARIX-2: Grundbauprogramme **NEU**

FERRO-2: Eisenlisten

Stadler ^{SFS}



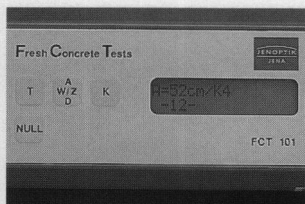
**Impulse für die Bauwirtschaft:
Mit dem Frischbetonmessgerät FCT 101.**

**Sekundenschnell und genau:
Frischbetonprüfung auf der Baustelle.**

Über den gemessenen FCT-Wert wird direkt auf der Baustelle Ausbreitmass, Wasser-Zement-Wert und Druckfestigkeit bestimmt. Schnell und bequem erhalten Sie so mit dem handlichen Prüfgerät genaue Daten über die Betonqualität, also Ihre abgesicherte Qualitätsgarantie. Und dazu entfallen die Wartezeiten beim Betonieren. Ein Beispiel für unsere Kompetenz im Bauwesen zum Erfolg unserer Kunden. Rufen Sie uns an, wir beraten Sie gerne!



Gerät mit Zubehör im handlichen Koffer.



Vier verschiedene Messdaten nach wenigen Sekunden.



PC-Anschluss garantiert belegbare Betonqualität.

Vertrieb:

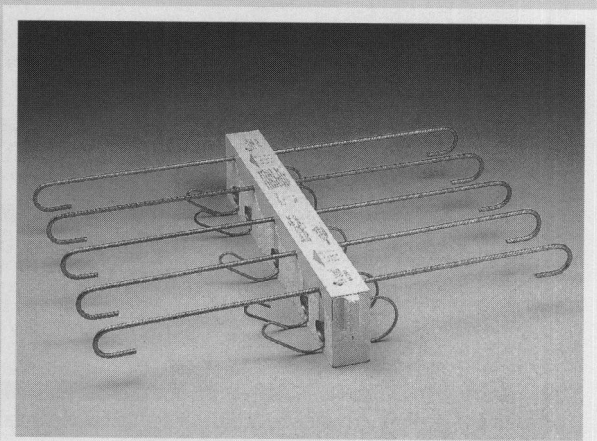
Deutschschweiz:
SFS Stadler
9435 Heerbrugg
Tel. 071/70 51 51

Westschweiz:
Mofor SA
1530 Payerne
Tel. 037/62 11 11

Tessin:
Mofor SA
Himmelsbach
6814 Lamone
Tel. 091/56 76 51

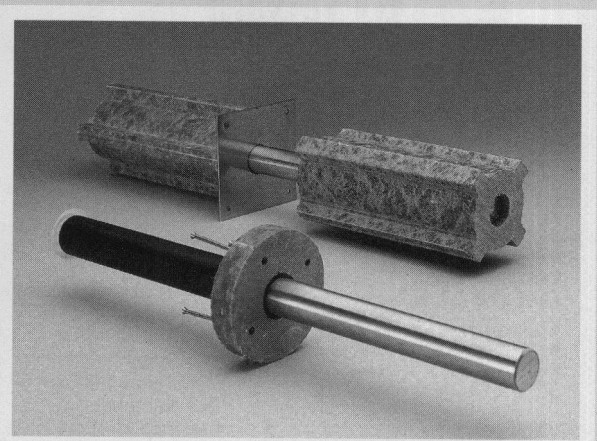
STAND DER TECHNIK

SCHÖCK ISOKORB E



- optimale Wärmedämmung
- Korrosionsschutz 1.4462 gerippt
- geprüftes Bauteil
- individuelle technische Beratung
- gutes Preis- Leistungsverhältnis
- Europas größter Hersteller

SCHÖCK DORN



- bester Korrosionsschutz
- Montagefertig (inkl. Nägel BFK)
- geprüftes Bauteil
- individuelle technische Beratung
- homogene Baustoffe
- gutes Preis- Leistungsverhältnis
- ab Lager lieferbar

Kalkulierter Durchblick im neuen Geschäftsjahr...

... sollte auch zu Ihren guten Vorsätzen im Jahr 1994 gehören.

Mit dem Programm *Cirrus* erhalten Sie die permanente Kostenkontrolle auch über komplexe und mehrstufige Projekte, managen die Soll- und Ist-Arbeitszeit der Mitarbeiter und drucken auf Basis der Stundenrapporte fixfertige Regierechnungen.

Cirrus ist aussergewöhnlich leicht zu handhaben (auch ohne dickes Handbuch), läuft 100% unter der Benutzeroberfläche Windows 3.1 sowie OS/2 2.1, basiert auf einer zuverlässigen Datenbank und ist natürlich Netzwerkfähig.

Cirrus ist die Software, die die Aufwandseite transparent macht. **Für Fr. 2960.-**

Nehmen Sie Kontakt mit uns auf und fragen Sie nach der kostenlosen Programminformation:

BJC AG

Tobelweg 28, 8706 Feldmeilen
Tel. 01/923 20 56, Fax 01/923 08 40

CAD·FLAIR·FEM

EBENE UND RÄUMLICHE FLÄCHEN- UND
STABSTRUKTUREN, STATIK UND DYNAMIK

1 FENZY

CAD-Komfort-Eingabe
beliebige Geometrie, Lager,
Lasten, Berandungskonzept

Ein Programm
für alle
Tragwerksprobleme

2

FEMNETZ-FEMSYS

Automatische FE-Netze
Leistungsfähiger FEM-Rechenkern 3D
mit modernen Elementen

ab 6 800.- Sfr.

3

FEMGRAF

Umfassende Ergebnis-Grafik auf
Bildschirm, Drucker, Plotter

4

SCX

Datenaustausch mit
CAD-Zeichnen DXF (Autocad),
STEP, isb-GLASER, ZEIPUS u. a.

- Flachdecken, durchl. Deckenplatten, Fundamentplatten, Wandscheiben
- Faltwerke, Schalenstrukturen, Stabwerke, gemischte Raumstrukturen
- variable Dicken, elast. Bettung, Öffnungen, Unterzüge
- beliebig berandet, gelagert, belastet, Temperatur
- Stahlbetonbemessung für Balken, Platten, Scheiben, Schalen
- nichtlinear: Th.2.Ordnung, Ausschluß von Zugbettung und Knickstäben
- geschichteter Baugrund mit Bodenelementen, Setzungsrechnung
- Schwingungsanalysen, Erdbeben/Zeitverlauf

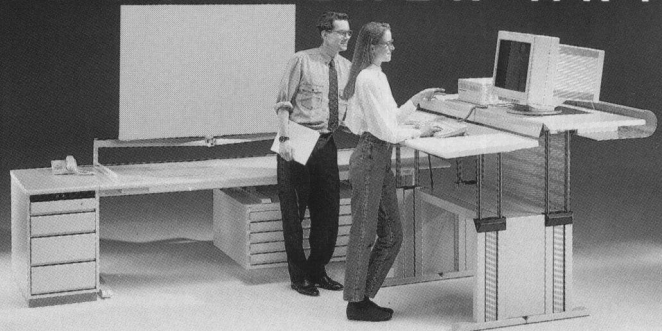


Vertriebspartner Schweiz:

BERUSOFT
Beratung und
Software AG
Lettgräbli 3
9490 Vaduz
Tel. 075/232 60 65
Fax 075/232 60 65

Sie finden uns am Partnerstand von MIRO auf der Computer-Graphics 94

CAD ARBEITSPLÄTZE BESONDERER ART



leuwico die Nr.1 in Europa

Die perfekte Ergonomie – beim Sitzen und Stehen.
Das modulare Möbelprogramm – beliebig ausbaubar.

JOMA

Zeichentechnik und Büromöbelsysteme

JOMA-Trading AG, Weiernstrasse 22, CH-8355 Aadorf
Tel. 052/61 41 11, Fax 052/61 20 51

Ausführliche Unterlagen erhalten Sie über Telefon
052 61 41 11 oder durch Einsenden des Inserates.

Stationäre und mobile Wetterstationen

VAISALA

NEU

Strassen- Glatteis- Warnsystem

Verlangen Sie eine
Gratisdokumentation!

Wir messen:

- Wind / Windprofil
- Relative Feuchtigkeit
- Temperatur
- Druck
- Regenmenge
- Sonnenstrahlung
- Nebel
- Wolken
- Eis

KELAG

Künzli Elektronik AG
Ringstrasse 5, 8603 Schwerzenbach, Telefon 01/825 02 02

Workstationleistung auf Apple und Windows

Der Branchenleader für die Schweizer Architekten

ArchiCAD für 2D/3D

- auf Apple Macintosh

- **NEU** auch für ☒ Windows 3.1

- ☒ Windows for Workgroups

- ☒ Windows NT

*Mit absolut identischer
Funktionalität und
Benutzerführung!*

INGENIEUR-&PLANUNGSBÜRO

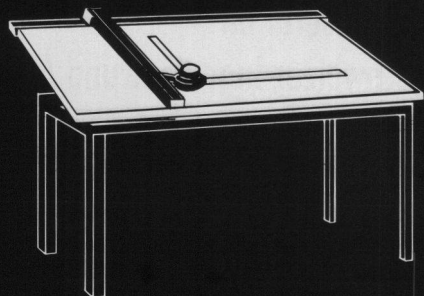
BOGATZKI AG

Alleiniger Generalvertrieb für ArchiCAD und topCAD in der Schweiz und im Fürstentum Liechtenstein:

Ingenieur- & Planungsbüro Bogatzki AG

CH-8105 Regensdorf/Zürich, Bahnstrasse 102, Tel. 01/870 05 01, Fax 01/ 870 06 43
D-78244 Gottmadingen, Im Sternengässle 1, Tel. 07731/7 40 80, Fax 07731/7 40 82

DAS QUALITÄTS-PROGRAMM.



RWD

ZEICHENTECHNIK

Dietikon 01 740 68 22
Henau 073 50 95 95
Rotkreuz 042 64 34 44

Information

Interessiert an einem kompakten Management-Nachdiplomstudium für Ingenieure ETH/HTL?

- **Betriebsingenieur STV**

- **Wirtschaftsingenieur STV**

Vertiefung: Marketing/Verkauf

- **Wirtschaftsingenieur STV**

Vertiefung: Unternehmensführung

Verlangen Sie noch heute das Kursprogramm, und sichern Sie sich Ihren Platz am

Informationsanlass

1. Februar, 18.00 Uhr in St.Gallen

3. Februar, 20.15 Uhr in Regensdorf



Kaderschule AG

Lindenstrasse 139
9016 St.Gallen

Althardstrasse 70
8105 Regensdorf/Zürich

071-35 62 62

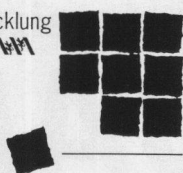
01-840 03 33

Gegen Schwachstellen haben wir etwas ganz Starkes: Spritzbeton und 30 Jahre Know-how.

Münchhaldenstrasse 33, 8008 Zürich, Telefon 01-381 13 12, Fax 01-381 13 23



Stadtentwicklung
Winterthur



Die Stadt Winterthur beabsichtigt, in Zusammenarbeit mit betroffenen Grundeigentümern

TESTPLANUNGEN über das ARCH-AREAL

durchzuführen. Das Arch-Areal soll als innerstädtisches Quartier neuen zeitgemässen und standortgerechten Nutzungen zugeführt und entsprechend umgestaltet werden. Diese Testplanungen, welche in Form von Parallel-Planungen in mehreren Stufen abgewickelt werden, sollen zu den sich stellenden planerischen und städtebaulichen Fragen Anregungen und Lösungen aufzeigen.

Für eine Mitarbeit können sich Fachleute bewerben, welche in der Lage sind, solche vielfältigen Fragestellungen zu bearbeiten. Der Veranstalter wird aus den Bewerbungen vier bis fünf Teams auswählen. Bevorzugt werden interdisziplinär zusammengesetzte Gruppen.

Eine entsprechende Bewerbungsunterlage kann bei folgender Adresse bezogen werden: Departement Bau, Neumarkt 4, Postfach, 8402 Winterthur/Fax-Nr.: 052/267 62 73.

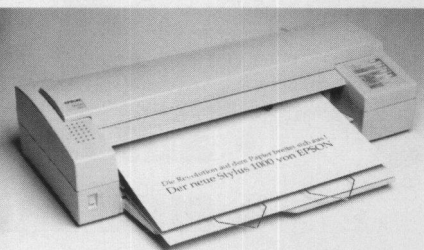
Eingabetermin für die Bewerbung: **18. Februar 1994**

Planungsorganisation
Stadtentwicklung

Die Revolution auf dem Papier

Der brandneue Düsendrucker Stylus 1000 von
EPSON - Drucken bis DIN A3!

Durch günstige Seitenkosten, Vermeidung von Abfall und sattschwarzem Schrift- und Grafikdruck ist der neukonzipierte Breitformatdrucker ideal für viele Anwendungen: z.B. CAD-Arbeitskopien. HPGL-Emulation und Endlostraktor sind optionell erhältlich!



Software News · Sissacherstr. 57 · 4052 Basel
Tel. (061) 313 45 45 · Fax 313 42 02

BAULEITUNGEN DEVISIERUNGEN

für Wohn- Industrie- und Umbauten durch erfahrenen Architekten HTL in freier Mitarbeit.

Offerten unter Chiffre Q 264-10136 an ofa Orell
Füssli Werbe AG, Postfach, 8810 Horgen 1.

ATELIER FÜR PERSPEKTIVEN

GENAU KONSTRUIERTE PERSPEKTIVEN

SCHWARZWEISS / FARBIG
FÜR HELLRAUMPROJEKTION
FÜR BAUTAFELN / PLAKATE

ALS FOTOMONTAGEN
INSERATE / FACHBÜCHER
FÜR PROSPEKTE

DAVID-HESS-WEG 14, 8038 ZÜRICH, TEL. 01 / 482 29 49

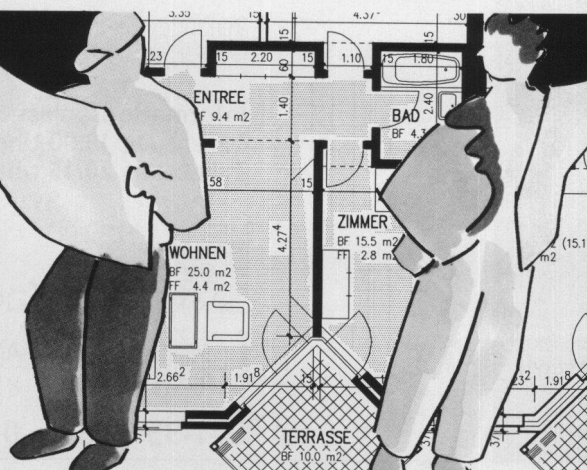
Erfolgreich im Stellenmarkt –

Ein Inserat im
«Schweizer Ingenieur und Architekt»

+Z

V

Vifian + Zuberbühler AG
Architekturbüro
Haldenstrasse 31
8904 Aesch b. Birmensdorf
Telefon 01/737 38 11
Telefax 01/737 01 40



**CAD jetzt erst
recht.**

**zum Beispiel:
CAD "Completo 3"
Fr. 29'625.-**

inkl. Software, Hardware, Installation,
Schulung und Support

Sichern Sie sich unsere detaillierten
Unterlagen und Ihren Termin für die
individuelle CAD-Demo bei V+Z.
Telefon 01/737 38 11.
Herr Rüede oder Herr Avellino.

CAD VOM
ARCHITEKTEN

Wir machen ganz schön Dampf!

Denn darauf sind wir spezialisiert. Der Bereich «ABB Kesselanlagen AG» ist der Ansprechpartner in allen Fragen der Industriedampferzeugung. Heute und in Zukunft, weltweit und mit grosser Erfahrung. Abfall lässt sich nutzbringend zum Erzeugen von Dampf oder Heisswasser verwerten. Möchten Sie auch einen Beitrag zur rationellen Energieversorgung und Müllentsorgung leisten?

Zur Ergänzung unserer Konstruktionsabteilung suchen wir einen gut ausgewiesenen

Spezialisten im Stahlbau

Ihr Aufgabengebiet umfasst die Auslegung von Stahlbauten, Sie verstehen sich als Bindeglied zwischen unserer Konstruktion und der Stahlbaufirma, und die Umsetzung der Gerüststatik in Werkstattpläne macht Ihnen keine Mühe.

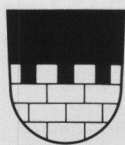
Sie haben eine abgeschlossene Ingenieurausbildung und verfügen über mehrjährige Erfahrung im Stahlbau-Sektor. Wenn Sie eine selbständige und teamorientierte Persönlichkeit sind und eine Position mit Entwicklungsmöglichkeiten in einer Firma mit international ausgerichteter Tätigkeit suchen, dann sind wir interessiert, Sie kennenzulernen. Ihr Arbeitsort ist in Winterthur.

Gerne erwarten wir Ihre schriftliche Bewerbung.

ABB Kesselanlagen AG

Renate Neurohrer
Leitung Personal
Neuwiesenstrasse 15
8401 Winterthur
Telefon 052-262 33 06

ABB
ASEA BROWN BOVERI



Gemeinde Maur

Wir suchen für unsere im baulichen Wachstum befindliche Gemeinde am Greifensee per 1. April 1994 eine(n)

Gemeindeingenieur(in) im Auftragsverhältnis

für die Bearbeitung aller technischen und öffentlich-rechtlichen Fragen des Bauwesens im Hoch- und Tiefbau. Wir erwarten von unserem zukünftigen Gemeindeingenieur, dass er die Baukommission berät, die ihm übertragenen Baugesuche in technischer, feuerpolizeilicher und baurechtlicher Hinsicht prüft sowie baupolizeiliche Aufgaben (Schnurgerüst-, Rohbau-, Kanalisationskontrollen und Schlussabnahmen etc.) übernimmt.

Seinen Arbeitssitz hat er vorzugsweise in der Nähe von Maur zu wählen, damit eine enge Zusammenarbeit gewährleistet ist.

Wir erwarten von unserem zukünftigen Gemeindeingenieur neben der fachlichen Qualifikation und Verhandlungsgeschick die notwendigen Kenntnisse der eidgenössischen, kantonalen und kommunalen Gesetze und Verordnungen.

Falls Sie mehr über dieses interessante Auftragsverhältnis wissen möchten, dann setzen Sie sich mit dem Bausekretär Heinz Pfenninger, Tel. 980 22 29, in Verbindung. Beim Sekretariat des Bauamtes können Sie den Entwurf des Ingenieurvertrages anfordern, Tel. 980 22 29. Ihre Bewerbung mit Honorarofferte und Leistungsausweis (Referenzangaben) ist mit den üblichen Unterlagen bis zum 14. Februar 1994 an den Gemeinderat Maur, 8124 Maur, einzureichen.



CONFIDA CONSULTING AG

Unser Auftraggeber ist ein mittelgrosses Ingenieurbüro aus dem Raum Zürich, welches in den wichtigsten Bereichen des Bauingenieurwesens und der Planung tätig ist. Im Zuge der Nachfolgeregelung suchen wir den zukünftigen

Geschäftsführer

der die Führungsverantwortung schrittweise übernimmt. Zu seinen Hauptaufgaben gehören die Leitung von interessanten Projekten, die Vertretung des Büros gegenüber Bauherren, Architekten und Unternehmern, die Akquisition sowie die Führung der Mitarbeiter.

Der ideale Bewerber ist

Bauingenieur ETH

und hat fundierte Projekterfahrung im konstruktiven Ingenieurbau (Hoch- und Brückenbau) und/oder Tiefbau. Führungseigenschaften und überdurchschnittliche Einsatzbereitschaft werden vorausgesetzt.

Interessenten bitten wir, mit Herrn H. Knellwolf (Tel. 071/41 02 60) Kontakt aufzunehmen oder ihm ihre Unterlagen zuzusenden. Er wird Sie gerne in einem persönlichen Gespräch über die in allen Belangen interessante Aufgabe informieren.

Confida Consulting AG

CH-9400 Rorschach
Signalstrasse 12

CH-8024 Zürich, Postfach
Rämistrasse 25

Telefon 071 41 02 60
Telefax 071 41 04 14

Telefon 01 251 20 60
Telefax 01 251 12 16

Unsere Mandantin, ein traditionelles **Spezialbauunternehmen**, ist aufgrund ihrer technologischen Spitzenprodukte und den massgeschneiderten Lösungen, ungewöhnlich erfolgreich. Infolge anhaltender, positiver Entwicklung und steigendem Interesse seitens der Kundschaft, hat uns die Geschäftsleitung mit der Suche eines Verkaufskoordinators beauftragt.

Bauingenieur

(mit Verhandlungsgeschick und Durchsetzung)

«Fertigteil-Technologie»

Ihre Hauptaufgaben:

Verantwortung über Auftragsabwicklung (Offerten, Preis- und Auftragsverhandlungen, Führung von Verkaufsekretariat und Konstruktion). Konzeptionelle Erfassung sowie Beratung bei Kundenproblemlösungen. Projektakquisition. Verkaufsfördernde Massnahmen.

Wir wünschen:

Dipl. Bau-Ing. HTL. Ein leistungsstarker, unternehmerisch handelnder Baufachmann ab 25 Jahren mit Verkaufs-Flair, Flexibilität und Integrationsvermögen. Ein «Macher mit Biss», der seine Aufgaben mit Geschick und Überzeugungskraft erfolgreich abschliesst.

Sie erhalten:

Eine äusserst **herausfordernde und entwicklungsfähige** Position auf gehobenem Niveau. Ein Firmenumfeld, das technisch und wirtschaftlich zum Besten zählt. Freier Handlungsspielraum im Verantwortungsbereich. Den Anforderungen entsprechende Salarierung mit interessanten Extras.

Sie senden:

Neugierig? Sehen Sie in dieser Aufgabe in einem dynamischen Unternehmen Ihre Chance? Der Beauftragte, **Herr Ernst Friederich, Geschäftsführer**, freut sich auf Ihre **aktuelle Bewerbung** mit Foto, Lebenslauf, Referenzen usw.

Vermerk: «Bauingenieur».

Unsere Diskretion ist **seit 1977** sprichwörtlich.

Evtl. tel. Auskünfte, **Mo–Fr 08.00–18.00 Uhr.**
(Herr Ernst Friederich)

Niederlassung:

CH-8001 Zürich
Bahnhofstrasse 52

Tel. 01/214 62 55
Fax 01/214 62 03

Biel · Basel · Bern · Fribourg · Lenzburg
Luzern · Zürich · Zug · St. Gallen



GFELLER-CONSULTING
(SCHWEIZ)

KADER/PERSONAL-SEARCH

OUTPLACEMENT

EXECUTIVE SEARCH

TECH
DATA

Ingenieur ETH oder HTL als

Projektmanager im Bausektor

Raum Basel



Personalberatung

Bahnhofstrasse 11
CH-4133 Pratteln
Telefon 061 821 50 50
Fax 061 821 50 68

♦ Im Auftrag der **Techdata AG Basel** sucht SSI versierte Projektmanager, die in der Lage sind, die äusserst vielfältigen Aufträge der Firma selbständig auszuführen. Die **Techdata AG Basel** mit Niederlassungen in der ganzen Schweiz bietet Dienstleistungen im Bauprojektmanagement und in der Informatik an. Die Projekte unterschiedlichster Grösse befinden sich im In- und Ausland und verlangen von den Mitarbeitern Flexibilität, oft Mobilität und eine interdisziplinäre Denkweise!

♦ Sie sind **Bauingenieur ETH oder HTL** (evtl. Betriebsingenieur oder ähnliche Ausbildung) und haben bereits Erfahrung in einer generalistischen Tätigkeit gesammelt. Eine autonome Projektleitertätigkeit bedeutet für Sie Herausforderung und Sie sind in der Lage, betriebswirtschaftliche wie bautechnische Probleme zu erkennen und Lösungen auf den verschiedensten Ebenen, wie Bauherrenvertretung, Projektleitung, Oberbauleitung etc. anzubieten.

Kontaktfreudige, offene Ingenieure, die auf ein gutes Arbeitsklima Wert legen rufen uns für nähere Auskünfte an (061 821 50 50) oder senden die vollständigen Bewerbungsunterlagen mit Handschriftprobe an Frau R. Reichmuth, SSI Personalberatung, Bahnhofstrasse 11, 4133 Pratteln.

Kennziffer MB 7788

Schweizerischer Technischer Verband STV Union Technique Suisse UTS Associazione Tecnica Svizzera ATS

AVT Anker + Vorspanntechnik AG
Tirant + Précontrainte SA



Tafers

037/44 20 44

Bern
Lausanne

Zürich

01/242 86 79

Für unser technisches Büro in Tafers suchen wir per sofort einen jüngeren

Technischen Zeichner

zum Erstellen von Werkplänen für die Vorspann- und Hebeteknik sowie das Zeichnen von Projektplänen für vorgespannte Konstruktionen im Hoch-, Tief- und Brückenbau.

Wir erwarten:

- Ausbildung vorzugsweise als Stahlbetonzeichner evtl. Stahlbau
- CAD-Erfahrung
- Sprachen: Deutsch und Französisch (Englisch-/Türkisch-Kenntnisse von Vorteil)

Wir bieten:

- Angenehmes Arbeitsklima in ruhigen, hellen Büros in ländlicher Umgebung
- Reservierter Autoparkplatz
- Dauerstelle mit vorzüglichen Sozialleistungen
- Leistungslohn
- Weiterbildungsmöglichkeiten

Wenn Sie sich angesprochen fühlen, dann bewerben Sie sich mit den üblichen Unterlagen bei uns:

AVT Anker+Vorspanntechnik AG
z.Hd. Herrn J.-L. Schaller
Mariahilfstrasse 51
1712 Tafers