

Zeitschrift: Schweizer Ingenieur und Architekt
Herausgeber: Verlags-AG der akademischen technischen Vereine
Band: 112 (1994)
Heft: 40

Werbung

Nutzungsbedingungen

Die ETH-Bibliothek ist die Anbieterin der digitalisierten Zeitschriften auf E-Periodica. Sie besitzt keine Urheberrechte an den Zeitschriften und ist nicht verantwortlich für deren Inhalte. Die Rechte liegen in der Regel bei den Herausgebern beziehungsweise den externen Rechteinhabern. Das Veröffentlichen von Bildern in Print- und Online-Publikationen sowie auf Social Media-Kanälen oder Webseiten ist nur mit vorheriger Genehmigung der Rechteinhaber erlaubt. [Mehr erfahren](#)

Conditions d'utilisation

L'ETH Library est le fournisseur des revues numérisées. Elle ne détient aucun droit d'auteur sur les revues et n'est pas responsable de leur contenu. En règle générale, les droits sont détenus par les éditeurs ou les détenteurs de droits externes. La reproduction d'images dans des publications imprimées ou en ligne ainsi que sur des canaux de médias sociaux ou des sites web n'est autorisée qu'avec l'accord préalable des détenteurs des droits. [En savoir plus](#)

Terms of use

The ETH Library is the provider of the digitised journals. It does not own any copyrights to the journals and is not responsible for their content. The rights usually lie with the publishers or the external rights holders. Publishing images in print and online publications, as well as on social media channels or websites, is only permitted with the prior consent of the rights holders. [Find out more](#)

Download PDF: 16.04.2026

ETH-Bibliothek Zürich, E-Periodica, <https://www.e-periodica.ch>

2. – 5. 11. 94 DIE NEUE MESSE UND DER ERSTE CONGRESS:

Intelligente Gebäude Planung mit innovativer Systemtechnik

MESSE

Die neue Messe für kreative Architektur, für Innovationen, Systeme und Techniken, für die effizienten Dienstleistungen rund um das Gebäude.

Technische Gebäudesysteme

Innovative Fassaden-,
Glassysteme

Fenster-/ Tür-/ Tortechnik

Konstruktionen und
Bautechnik

Gebäude- und Immobilien-
Management

Projektentwicklung,
-steuerung, Baumanagement

CONGRESS

Der CONGRESS, der interdisziplinär Werte und Wandel zukünftigen Bauens behandelt. Von und für Architekten, Ingenieure aller Fachrichtungen, Investoren, Bauherren, Betreiber und Industrie. Rund 100 Top-Persönlichkeiten präsentieren und diskutieren INNOVATION · INTEGRATION · INVESTITION. Ganzheitlich: Von

der Idee über Durchführung, Management bis hin zu Nutzungs- und Investitionskonzepten. Für alle Gebäudetypen an beispielgebenden Objekten und konkreten Lösungen: Aus der Architektur und Stadtplanung, der Technischen Gebäude- und Fassadentechnik, des Immobilien- und Gebäudemanagements und des Masterplans der EXPO 2000.

UND MEHR:

Informieren Sie sich auf einer Vielzahl von Sonderschauen und Workshops: Über bauliche Planungen zur Weltausstellung. Ausgezeichnete europäische Industriebauten.

Facility Management – erstmals ganzheitlich dargestellt. Das Engineering-Center für neue Arbeitsgemeinschaften. Das INNOVATIONS-CENTRUM für herausragende Lösungen.



2. – 5. 11. 1994

CONSTRUCTEC
HANNOVER

Internationale Fachmesse für Technische
Gebäudesysteme, Bautechnik und Architektur

Die
bessere
Lösung

Mit Abschottungen das Schlimmste verhindern!

Für Brandfälle wirksam vorbeugen, ist ein "Muss". Sehr wirksam ist das richtige Abschotten von Öffnungen und Leitungsdurchgängen an Wänden, Decken und Böden.

- Mehrere bewährte Systeme aus dem HILTI-Brandschutzsortiment.
 - Fachmännische Installation durch NeoVac-Spezialisten.
- Verlangen Sie Unterlagen!



Foto:
Hilti AG, Schaan

NeoVac

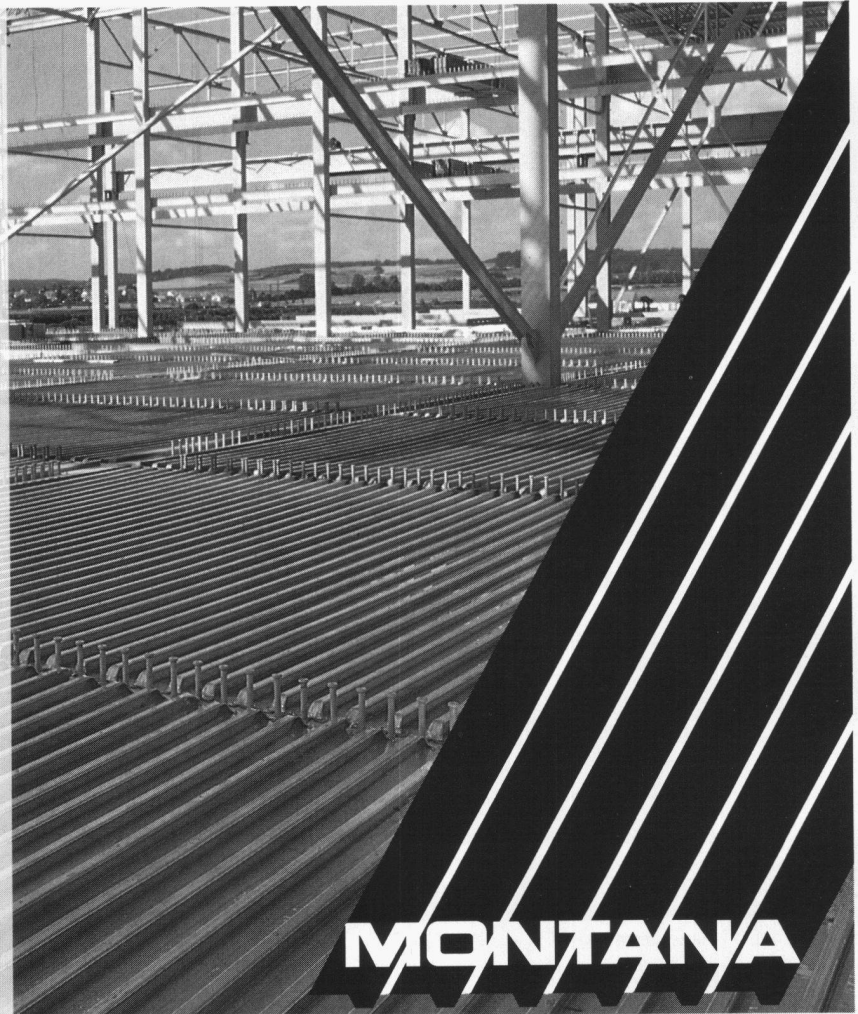
9463 Oberriet Eichaustr. 1 Tel. 071/780 180 Fax 071/78 35 66

HOLORIB® SUPERHOLORIB®

Die bewährten Verbundprofile aus Stahl für Decken und Stockwerkbauten sind Schalung, Armierung und Brandschutz in einem. Verbesserte Verbundwirkung dank Noppen und gequetschten Profildenden. Rasche Verlegung, auf Wunsch werkseitig angebrachte Schubbolzenlöcher.

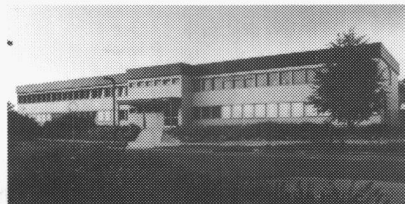
Nähere Unterlagen:
Montana Bausysteme AG
CH-5612 Villmergen
Telefon 057/238 538
Fax 057/220 227

Wirtschaftliche Lösungen für
Dächer, Decken und Fassaden.



MONTANA

Ob Holzelementbau



oder Containeranlage...



Frutiger

....Frutiger löst Ihr Raumproblem in jedem Fall.

Frutiger

Wenn's pressiert, sind wir auch mit einem Provisorium rasch zur Stelle. Systembau, die ökologische Alternative im Wohnungsbau.

Frutiger AG · Systembau · 3138 Uetendorf · Tel. 033 46 42 22 · Fax 46 44 11

GLAS TEC

Weltweit
Nr. 1

13. Internationale
Fachmesse

Maschinen
Ausrüstungen
Anwendungen
Produkte

Mit Sonderausstellung:

future
BAUHAUS

1.733 Arbeiten
des europäischen
Architekturstudenten-
Wettbewerbs 92/93

Düsseldorf
1. - 5.11.1994

Messe  Düsseldorf
Basis für Business

INTERMESS Dörgeloh AG
Obere Zäune 16
8001 Zürich
Telefon 01-2529988
Telefax 01-2611151

QUALITÄTSMANAGEMENT SELBER KOMPETENT ANPACKEN!

Als Chef wollen Sie genau wissen, worum es geht, um die richtigen Entscheide fällen zu können. Das

SEMINAR QUALITÄTSBEAUFTRAGTER BAU

verschafft Ihnen in zwei Tagen die nötige Grundkenntnis der Q-Normen und ihrer Anwendung im Bauwesen. Sie kennen Anforderungen, Vorgehensweise, Aufwand und Chancen für Ihren Betrieb.

Nächste Kursdaten: 25./26. Okt. oder 12./13. Dez. 94 sowie 2./3. Feb. oder 12./13. Juni 95

Kursort Winterthur, Kosten Fr. 800.- inkl. Verpflegung

DER RICHTIGE WEG ZU IHREM Q-SYSTEM

Im **LEHRGANG Q-LEITER BAU** erwerben Sie als Chef oder Ihr Kadermann in 10 Kurstagen vertiefte Kenntnisse der Q-Normen und Instrumente. Sie erarbeiten Grundlagen für Ihr eigenes Q-System und können dieses anschliessend weitgehend selbständig mit minimalem Beratungsaufwand einführen und als Führungsinstrument nutzen.

Kursdaten: 16.-19. Jan. + 30. Jan.-1. Feb. + 14.-16. März oder 26.-29. Juni + 4.-6. Juli + 11.-13. Juli 95

Kursort Winterthur, Kosten Fr. 3000.- inkl. Verpflegung

Nutzen Sie meine Erfahrung aus der Erarbeitung des sia-Merkblattes 2007, QS im Bauwesen, aus Kursen mit über 100 Bauunternehmern und Planern, aus Beratungen und Audits. Wir reden von Ihren Problemen und erarbeiten schlanke, gewerbegerechte Unterlagen, die Ihnen praktisch nützen.

Erich Uhlmann, dipl. Bauing. HTL SIA

Bau + Qualitätsmanagement
Taggenbergstr. 47d 8408 Winterthur
Tel. + Fax 052/222 58 83

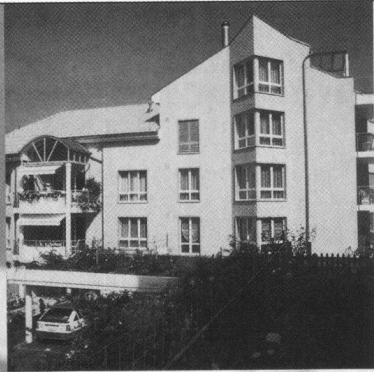
Mit EUROPLAN Fertig-Unterlagsboden keine...

- Terminprobleme • Höhenprobleme
- Gewichtsprobleme • Restfeuchtigkeit



KORFF  Quality

KORFF AG CH-4538 Oberbipp BE Niedermattstr. 35
Tel. 065-76 33 32 Fax 065-76 23 09



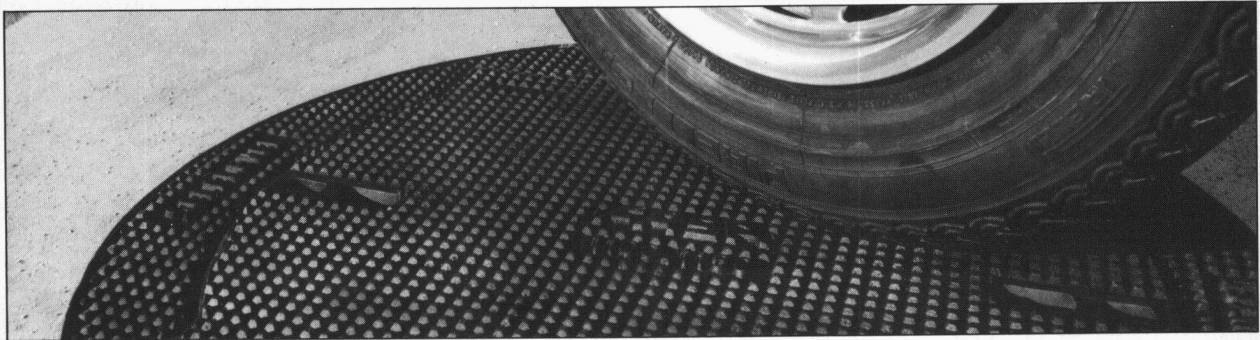
Metallzargen für aussenisolierte Fassaden

- Zargen in allen Varianten mit oder ohne Rolladenkasten mit an Cr Ni St Kloben befestigten Klapppläden oder mit aufgebautem Regendach
- Aus Aluminium thermolackiert nach NCS-Farbkarte
- Oder aus nichtrostendem Cr Ni St glasgestrahlt oder gebeizt



WALSER+CO.AG

9044 Wald AR, Telefon 071 95 15 21, Telefax 071 95 15 07



**FONDERIE ET
MECANIQUES**

**ATELIERS
D'ARDON SA**

CH-1957 Ardon Valais
Téléphone (027) 86 51 86
Télex 472 889 FASA-CH
Téléfax (027) 86 52 00

Eine exklusive und fortschrittliche Produktpalette

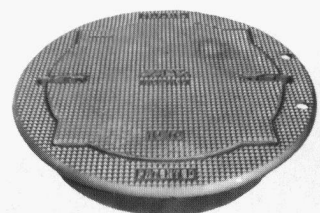
Eine gesicherte Verkehrsberuhigung und eine Höhenverstellbarkeit innerhalb von wenigen Minuten!
Mit dem **SELFLEVEL**, eine durch ihren V-förmigen Sitz revolutionäre Schachtabdeckung, wird jegliches Wackeln und Klappern beseitigt. Seine Konstruktionsbauweise erlaubt es ihm, den grössten Verkehrsbelastungen standzuhalten.

Bei Erneuerung eines Strassenbelages wird er innert wenigen Minuten mit einem Pickel und einer Schaufel auf der erwünschten Höhe verstellt. Lieferbar mit Vollgussdeckel oder zum Auffüllen mit Beton.

**10 JAHRE
GARANTIE
GEGEN WACKELN
UND KLAPPERN**

Selflevel

Brevet + Patent



VA 12/87

HOCHBAU / TRAGKONSTRUKTIONEN

Unsere Auftraggeberin ist eine renommierte **Ingenieurunternehmung in der Nordwestschweiz**, die in sämtlichen Bereichen des Hoch- und Tiefbaus erfolgreich tätig ist. Sie hat uns beauftragt, einen

Chef-Statiker

zu suchen, der für die fachtechnische Führung, Betreuung und Ausbildung im Bereich Tragkonstruktionen bezüglich Sicherheit, Gebrauchstauglichkeit, Dauerhaftigkeit und Ökologie/Ökonomie verantwortlich zeichnet. Als Fachleiter ist er direkt dem Spartenleiter unterstellt und sowohl generell als auch projektbezogen abteilungsübergreifend tätig.

Der erfolgreiche Bewerber für diese Kaderposition bringt ein Studium als **Bauingenieur ETH** und mindestens 3 Jahre praktische Erfahrung im Bereich Tragkonstruktionen mit. Er ist eine kreative und innovative Persönlichkeit mit Durchsetzungsvermögen sowie guten EDV- und Englischkenntnissen. Sein Idealalter liegt zwischen 30 und 40 Jahren.

Bitte rufen Sie uns für eine unverbindliche Vorabklärung an, oder senden Sie uns Ihre Bewerbungsunterlagen. Wir sichern Ihnen volle Diskretion zu.

ENGINEERING MANAGEMENT SELECTION



E.M.S. AG

Steinenring 23 · 4051 Basel · Telefon 061 · 271 24 24

Die Berater der Ingenieure und Informatiker Basel · Bern · Lausanne · Zürich

Ein Partnerunternehmen der Corporate Management Selection C.M.S. AG und Communication Executive C.E. AG

Stücheli Architekten

Als mittelgrosses Architekturbüro mit anspruchsvollen Ausführungsaufträgen suchen wir einen jungen

Bauleiter HTL

zur längerfristigen Verstärkung unseres Ausführungsteams. Wenn Sie sich nach Ihrer Ausbildung zum Architekten HTL zum kompetenten Bauleiter weiterbilden lassen wollen, könnte unser Angebot für Sie interessant sein. Wir arbeiten mit modernen Hilfsmitteln. Es ist unser Ziel, unseren Auftraggebern hohe Ausführungsqualität bei präziser Einhaltung von Kosten und Terminen zu bieten. Falls Sie sich für diese anspruchsvolle Stelle interessieren, schreiben Sie uns bitte. Wir bevorzugen eine feste Anstellung.

Stücheli Architekten

Stockerstrasse 47 8039 Zürich



Kanton Schaffhausen HOCHBAUAMT

Infolge Übertrittes in den Ruhestand eines Mitarbeiters suchen wir per 1.2.1995 oder nach Vereinbarung eine/n

Architektin oder Architekten

Hauptaufgaben:

- Unterhalt von kantonseigenen Liegenschaften
- Projektleitung und Baubegleitung von grösseren Bauvorhaben, vor allem im Gesundheitswesen
- Projektierung und Ausführung von kleineren Umbauvorhaben

Nebenaufgaben:

- Bearbeitung von Subventionsgesuchen für Sozialeinrichtungen
- Budgetierung von Unterhalts- und Baukosten
- Erarbeitung von Stellungnahmen zu Bauordnungen und Zonenplänen
- Liegenschaftsverwaltung kantonseigener Bauten

Wir suchen:

- einen vielseitig interessierten Mitarbeiter oder eine Mitarbeiterin, im Baufach versiert, mit langjähriger Praxiserfahrung und Interesse für administrative Belange;
- PC-Kenntnisse und Teamfähigkeit sind Voraussetzung

Wir bieten:

- eine interessante und vielseitige Tätigkeit in kleinem Team
- gute Sozialleistungen
- Entlohnung und Anstellungsbedingungen nach dem kant. Besoldungsdekret

Wir freuen uns auf Ihre Bewerbung mit den üblichen Unterlagen, die Sie uns bis zum 20. Oktober 1994 an folgende Adresse senden wollen:
Hochbauamt des Kantons Schaffhausen, Beckenstube 11, 8200 Schaffhausen

Für weitere Auskünfte wenden Sie sich bitte an:
Frau K. Müller, Kantonsbaumeisterin (Tel. 053/82 73 31)



STETTLER TREUHAND UND BERATUNG
Treuhandstelle für Ingenieure und Architekten

Stellen Sie jetzt die Weichen für Ihre Zukunft!

Für ein mittelgrosses, anerkanntes Architekturbüro im Raum Bern-Interlaken mit einem gesicherten Auftragsbestand suchen wir im Rahmen der Partnerschafts- und Nachfolgeregelung einen

Architekten

mit ETH- oder HTL-Abschluss. Ihre Stärken liegen vorwiegend im Entwerfen und Projektieren von Wohnbauten. Dazu pflegen Sie gute mündliche und schriftliche Umgangsformen mit der Bauherrschaft. Idealalter: ungefähr 30- bis 48jährig.

Ein eingeführter Betrieb mit harmonischer Unternehmenskultur erwartet Sie. Unser Unternehmensberater für Ingenieure und Architekten, Herr Ernst Stettler, freut sich auf Ihre Verbindungsaufnahme und sichert Ihnen absolute Diskretion zu.

Kompetente Partner und Berater:

STETTLER TREUHAND UND BERATUNG
4705 Wangen an der Aare Vorstadt 30A
Telefon 065/71 15 75 Telefax 065/71 17 81

Sie sind selbständig, erfahren und haben eine Ausbildung auf Stufe

Architekt(in) ETH/HTL

Unser Architekturbüro mit angegliederter Liegenschaftsverwaltung ist vor allem im Siedlungsbau in der Region unteres Limmattal tätig. Wir beschäftigen zwölf festangestellte Mitarbeiter und verfügen über umfangreiche Auftragsbestände.

Sie bringen fundiertes Wissen und Praxis als Architekt im Wohnungsbau mit und sind bereit, sich längerfristig zu engagieren. Ihr Aufgabengebiet umfasst die Bearbeitung der Projekte bis zur Baueingabe und die gestalterische Leitung in der Ausführungsphase.

Wir freuen uns auf Ihre schriftliche Bewerbung.

**Kräuchi + Partner AG, Terrassenstrasse 2a
5417 Untersiggenthal, Tel. 056/28 38 28**

Baudepartement

Auf Herbst 1995 suchen wir einen/eine

Kantonsingenieur oder Kantonsingenieurin

als Nachfolge des altershalber zurücktretenden Stelleninhabers.

Der Kantonsingenieur/die Kantonsingenieurin übt die führungsmässige, fachspezifische und finanzielle Leitung des Tiefbauamtes mit rund 350 Mitarbeiterinnen und Mitarbeitern und einem Budget von jährlich über 150 Mio. Franken aus.

Voraussetzung für diese Aufgabe sind ein Hochschulabschluss als Bauingenieur/Bauingenieurin, umfassende Kenntnisse und Erfahrung bei der Projektierung und Ausführung städtischer Tief- und Infrastrukturbauten, verbunden mit ausgeprägten Führungseigenschaften, unternehmerischer Denkweise und Verhandlungstalent. Wesentlich bei dieser zentralen Aufgabe ist gesamtheitliches Denken über das eigene Aufgabengebiet hinaus, Integrationsfähigkeit, ausgeprägter Sinn für Zusammenarbeit und Kommunikation.

Bei zeitgemässen Anstellungsbedingungen ist die Wohnsitznahme im Kanton Basel-Stadt gesetzliche Pflicht.

Richten Sie bitte Ihre handschriftliche Bewerbung mit Lebenslauf, Foto und Zeugniskopien an

Herrn Dr. Chr. Stutz, Vorsteher des
Baudepartements Basel-Stadt, Postfach,
4001 Basel, der auch zusätzliche
Auskünfte erteilt (Tel. 061/267 91 80).



Für unsere Zweigstellen Herisau resp. Gommiswald suchen wir

Tiefbauzeichner-Konstrukteur(-in)

für die Bearbeitung interessanter Aufgaben in den Bereichen Stahlbeton und Tiefbau (wenn möglich mit CAD-Erfahrung).

Wir freuen uns auf Ihre schriftliche Kontaktaufnahme mit den üblichen Bewerbungsunterlagen.

Schällibaum AG, Ingenieur- und Planungsbüro
Kasernenstr. 40, 9100 Herisau, Tel. 071 51 58 84

Schällibaum AG, Ingenieur- und Planungsbüro
Rickenstr. 25, 8737 Gommiswald, Tel. 055 72 46 50



WERNER WILHELM
KADERSELEKTION

St.Gallen, Zürich

Mein Auftraggeber ist ein erfahrener Architekt dipl. ETH/SIA mit internationalen Referenzen im Renovations- und Ergänzungsbau. Zurzeit befindet sich sein Wohnsitz im Ausland. Er plant seine Rückkehr in die Ostschweiz und sucht über mich den Kontakt mit namhaften, in der Region ansässigen

**Architekturbüros
Innenarchitekten
GU oder Institutionellen**

Ziel ist es, mit einem etablierten Unternehmen eine Zusammenarbeit aufzubauen in Form von

**Partnerschaft/Beteiligung
Kauf/Übernahme/Nachfolge**

Wir sind bereit, alle konstruktiven Vorschläge zu prüfen und verpflichten uns zu absoluter Diskretion. Bitte setzen Sie sich mit dem beauftragten Berater Herr W. Wilhelm in Verbindung. Er erteilt in einer persönlichen Besprechung gerne weitere Auskunft.

Werner Wilhelm Kaderselektion
Bahnhofstrasse 4
Postfach, 9001 St.Gallen
Telefon 071 22 03 25



Kanton St.Gallen

Studienaufträge

Der Regierungsrat des Kantons St. Gallen beabsichtigt, zur Erlangung von Entwürfen für den

Neubau eines Regionalgefängnisses in Altstätten

eine begrenzte Zahl von Studienaufträgen zu erteilen. Das Raumprogramm umfasst neben etwa 40 Zellenplätzen auch die für die Untersuchungsorgane notwendigen Büroräumlichkeiten.

Architektur- und Generalplanungsbüros, welche über Erfahrung im Bau von Gefängnissen verfügen, erhalten Gelegenheit, sich für diese Aufgabe zu bewerben. Dabei ist der Nachweis von bereits geplanten und ausgeführten Gefängnisbauten zu bringen.

Eingabe

Die Bewerbung ist mit dem Vermerk «Regionalgefängnis Altstätten» bis **Montag, 10. Oktober 1994**, dem kantonalen Hochbauamt, Lämmlisbrunnenstrasse 54, 9001 St. Gallen, einzureichen.

St. Gallen, 19. September 1994

Hochbauamt des Kantons St. Gallen

Unsere Mandantin, ein äusserst renommiertes

Ingenieurbüro im Grossraum Zürich

befindet sich weiterhin erfolgreich auf Expansionskurs und ist unter anderem auch für die Projektierung und Bauleitung mehrerer

Tunnelbauvorhaben

von nationaler Bedeutung zuständig. In diesem Zusammenhang suchen wir für eines der interessantesten Tunnelbauprojekte einen

Projektleiter

Zu Ihren wichtigsten Funktionen gehören die Leitung des Bauprojektes, Verhandlungen mit der Bauherrschaft und während der Bauausführung die Koordination mit der Bauleitung sowie das Weiterführen der Detailprojektierung; dabei werden Sie von einem ausgesprochen motivierten Team an Ingenieuren, Felsmechanikern, Statikern und Zeichnern unterstützt.

Sie sind der ideale Kandidat für diese wichtige Kaderstelle, wenn Sie als Bauing. ETH oder HTL qualifiziert sind (Idealalter 30–50 Jahre) und sich über mehrere Jahre Tunnelbauerfahrung in der Funktion als Projektierender Bauleiter oder Bauführer ausweisen können. Die Fähigkeit, ein multidisziplinäres Team zu führen, selber technisch innovative Ideen zu entwickeln und mit der Bauherrschaft gute Beziehungen zu pflegen, sind ebenfalls wichtige Voraussetzungen für diese Stelle. Die Chance, eines der wichtigsten Tunnelbauprojekte zu führen, das hohe Salärniveau, spätere Prokura und die vom Ingenieurbüro garantierte Weiterbildung zeugen von einer äusserst attraktiven Position.

Gerne erwarten wir Ihre Kontaktnahme und sichern Ihnen volle Diskretion zu.

IBGM Consultants
Postfach 460, 8034 Zürich, Tel. 01/383 33 96, Fax 01/383 35 41
Ihr Spezialist für die Baubranche

HOLINGER

BAU
Ingenieure UMWELT
VERFAHREN

Wir sind als grösseres, dynamisches Ingenieur- und Beratungsunternehmen auf breiter Basis für die Öffentliche Hand, Gemeinden, Industrie und Gewerbe tätig.
Zur Ergänzung unseres Planungsteams in der **Niederlassung Liestal** suchen wir eine(n) erfahrene(n) und initiative(n)

KULTURINGENIEUR(IN) ETH sowie eine(n) BAUINGENIEUR(IN)

mit sehr guten Kenntnissen im Bereich der **Siedlungsentwässerung**. Erfahrungen im Umgang mit EDV/CAD-Programmen sind hilfreich.

Das Schwergewicht Ihrer Tätigkeiten liegt in der Bearbeitung von **Entwässerungskonzepten sowie Aufgaben des allgemeinen und kommunalen Tiefbaues** von der Vorstudie über die Projektierung bis hin zur Abrechnung.

Wir bieten Ihnen eine entwicklungsfähige Position mit vielfältigen und verantwortungsvollen Aufgaben in einem guten Team.

Sind Sie interessiert? Wir freuen uns auf Ihre Bewerbung mit den üblichen Unterlagen. Rufen Sie für weitere Informationen unseren Herrn Dr. Hans Peter Müller an.

HOLINGER AG
4410 Liestal
Galmsstrasse 4
Tel. 061-92103 33

Aarau
Baden
Basel
Bern

Luzern
Olten
Seedorf

Solothurn
Weggis
Zürich

Zur Ergänzung unseres Teams suchen wir eine(n) vielseitig einsetzbare(n)

Diplomierte(n) Verkehrsingenieur(in)

zur selbständigen Bearbeitung von anspruchsvollen Aufgabenstellungen im In- und Ausland.

Unsere Anforderungen:

- Idealalter zwischen 30 und 40 Jahren
- Erfahrung in verschiedenen Bereichen der Verkehrsplanung und -technik
- Erfahrung in Planung und Projektierung von Eisenbahn- und Strassenanlagen mit CAD

Unser Angebot:

- vielseitige Aufgabenstellungen
- modernste Planungs- und Projektierungshilfsmittel (Inrail/Inroads usw.)
- Arbeitsplatz im Zentrum von Luzern

ALBRECHT & PARTNER AG

Ingenieurbüro für Verkehrs- und Betriebsplanung, Transporttechnik und Logistik

Murbacherstrasse 19, CH-6003 Luzern,
Telefon 041/23 90 92

ALBRECHT



Ingenieure Schule Bern HTL

Ingenieur-/Architektur
Ausbildung

Software-Schule
Schweiz

CIM-Zentrum Bern
CAD/CAM-Schule

Betriebswirtschafts-
Schule Bern

INTEC Institut
für Technologietransfer

Abteilung für Architektur

Dozentin/Dozent für Städtebau und Siedlungsplanung

Wir suchen eine dipl. Architektin/einen dipl. Architekten ETH, Planer/in, mit praktischer Erfahrung in der Planungsarbeit für den Fachbereich Städtebau und Siedlungsplanung. Fundiertes Fachwissen und Freude an der Arbeit mit motivierten Studierenden ist Voraussetzung für diese anspruchsvolle Aufgabe im Nebenamt.

Wir freuen uns auf Ihre Bewerbung unter dem Stichwort "Städtebau und Siedlungsplanung". Diese richten Sie bitte an

**Ingenieure Schule Bern HTL, Herrn Jakob Burkard, Vorsteher
Abteilung für Architektur, Morgartenstrasse 2c, 3014 Bern**

Ingenieure Schule Bern HTL Morgartenstr. 2c Tel. 031/33 55 111
CH-3014 Bern Fax 031/33 30 625



CONFIDA CONSULTING AG

Chur/Prättigau

Unser Auftraggeber ist ein kleineres Ingenieurbüro, das sich schwerpunktmässig mit konstruktiven Aufgaben im Hochbau befasst. Wir suchen einen engagierten

Bauingenieur ETH/HTL

zu dessen Hauptaufgaben die weitgehend selbständige Bearbeitung von Projekten im Wohnungs- und Gewerbebau, inklusive der damit zusammenhängenden allgemeinen Tiefbauten gehört.

Ein idealer Kandidat bringt fundierte Kenntnisse und Erfahrungen als **Statiker** mit, versteht es, mit Architekten, Bauherren und Behörden zu verhandeln und ist es gewohnt, moderne EDV-Hilfsmittel bei seiner Arbeit einzusetzen. Ein hoher Grad an Zuverlässigkeit und ein ausgesprochenes Verantwortungsbewusstsein werden vorausgesetzt.

Interessiert? Dann rufen Sie Herrn H. Knellwolf, Tel. 071/41 02 60, für weitere Informationen an oder senden Sie ihm Ihre Unterlagen. Eine Besprechung kann in Chur, Rorschach oder Zürich stattfinden.

Confida Consulting AG

CH-9400 Rorschach
Signalstrasse 12

Telefon 071 41 02 60
Telefax 071 41 04 14

CH-8024 Zürich, Postfach
Rämistrasse 25

Telefon 01 251 20 60
Telefax 01 251 12 16

Wir sind eine namhafte Ingenieurunternehmung für Kraftwerkbau, Tunnelbau und Spezialtiefbau. Mit vielen Referenzobjekten und auch mit unkonventionellen Ideen haben wir uns einen Namen gemacht.

Wir suchen

Bauingenieure ETH

Die Arbeitsgebiete

- Tunnel- und Wasserbau

Ihre Voraussetzungen

- einige Jahre Praxis
- Fähigkeit, Interdisziplinär zu arbeiten
- Teamfähigkeit
- Grundlagen in der Anwendung moderner Hilfsmittel
- Bereitschaft, sich in neue Gebiete einzuarbeiten

Unser Angebot

- Interessante Aufgaben mit ausserordentlichen Entwicklungsmöglichkeiten
- sorgfältige Einarbeitung
- Abwechslung im Einsatzbereich
- gutes Arbeitsklima
- fortschrittliche Anstellungsbedingungen
- volle Freizügigkeit
- bei Bewährung Beteiligung an der Unternehmung möglich

Interessiert Sie die Aufgabe?
Dann erwarten wir gerne Ihre schriftliche Bewerbung.
Für Auskünfte steht Ihnen unser Herr W. Müller zur Verfügung.

IUB

INGENIEUR-UNTERNEHMUNG AG BERN

Thunstrasse 2 Postfach CH-3000 Bern 6
Tel. 031 357 1111 Fax 031 357 1112



Bei der **Baudirektion der Stadt Luzern** ist die Stelle des/der

Stadtarchitekten/ Stadtarchitektin

neu zu besetzen.

Zum Aufgabenbereich dieser Stabsstelle, die direkt dem Baudirektor unterstellt ist, gehören:

- Begutachtung öffentlicher und privater Bauvorhaben in architektonischer, ästhetischer und denkmalpflegerischer Hinsicht
- Beratung von Stadtrat und Verwaltung sowie von Privaten in Baufragen und bezüglich Stadt-raumgestaltung
- Vorbereitung von Berichten und Anträgen an den Stadtrat und an das Stadtparlament
- Mitarbeit (teilweise Vorsitz) in verschiedenen Kommissionen und Arbeitsgruppen
- Organisation von Wettbewerben und Mitwirkung bei der Jurierung

Für diese anspruchsvollen Aufgaben suchen wir eine Persönlichkeit mit Diplomabschluss als Architekt/in ETH und mehrjähriger Berufserfahrung sowie guten Kenntnissen in Architektur- und Kunstgeschichte und Raumplanung. Sie sollte über gute Umgangsformen verfügen, für ihre Anliegen Verständnis zu wecken vermögen und die neue Tätigkeit nicht unbedingt als Lebensstelle betrachten.

Wir bieten eine den Anforderungen angemessene Entlohnung, fortschrittliche Sozialleistungen und eine weitgehend selbständige Tätigkeit.

Ihre handschriftliche Bewerbung mit den üblichen Unterlagen richten Sie bitte an das Personalamt der Stadt Luzern, Stadthaus, 6002 Luzern, Tel. 041/21 82 22.

STADT LUZERN

Für ein anspruchsvolles Projekt suchen wir einen engagierten, selbständigen Mitarbeiter/in

Architekt/in HTL Hochbauzeichner/in

CAD-Kenntnisse erwünscht.

Führen eines kleinen Teams für Ausführungsplanung und Detailberatung.

Wenden Sie sich bitte an Herrn von Peinen,
Tel. 01/262 36 46, Neumarkt 28, 8001 Zürich

burckhardtpartner

Ingenieur- und Beratungsbüro sucht für eine Zeitarbeit in der Umgebung von Lausanne einen jungen

Ingenieur ETH oder HTL

mit einer mindestens 2- bis 3jährigen Erfahrung für die Bemessung von Bauwerken.

Diese Arbeit würde so schnell wie möglich beginnen und würde ungefähr 6 bis 8 Monate dauern.

Bitte senden Sie die üblichen Unterlagen an IVA AG,
SIA 37903, Postfach, 8032 Zürich

Erfolg mit Inseraten im «Schweizer Ingenieur und Architekt»

Stellengesuche

Bauingenieur HTL/SIA

mit langjähriger fundierter Erfahrung als Projektleiter und Bauleiter in den Fachbereichen **Tiefbau, Geotechnik, Werterhaltung**, Führungserfahrung

sucht anspruchsvolle neue Herausforderung.

Ihre Antwort erreicht mich unter Chiffre SIA 30348 an IVA AG, Postfach, 8032 Zürich

Dipl. Bauingenieur ETH (52) in ungekündigter Stellung als

EDV-Verantwortlicher

sucht neue entsprechende Tätigkeit mit Zukunft. Möglichst Raum Zürich.

Langjährige Erfahrung als Allrounder in weitem EDV-Umfeld, speziell Konzeption und Wartung von NOVELL-Netzen, Host-Anbindung und Remote-Computing, DOS/Windows/OS2-Betriebssysteme, Standardsoftware (z.B. MS-Office) wie bauspezifische Anwendungen, Programmierung, Betreuung der PC-Benutzer.

Sie erreichen mich unter Chiffre SIA 37 874 an IVA AG, Postfach, 8032 Zürich.

Bauingenieur HTL

mit mehrj., vielseitiger Erfahrung im konstr. Ingenieurbau; exaktes, selbständiges Arbeiten gewohnt; sucht neue Tätigkeit.

Offerten unter Chiffre SIA 26108 an IVA AG, Postfach, 8032 Zürich.

Dipl. Bauingenieur TH

mit langjähriger Erfahrung als **Statiker** und **Konstrukteur** (Computerstatik + CAD) im **konstruktiven Ingenieurbau** (Brückenbau, Industriebauten, Hochbau) und **Grundbau** sucht anspruchsvolle Stelle.

Offerten unter Chiffre SIA 34186 an IVA AG, Postfach, 8032 Zürich.

Für meine sehr gute

Hochbauzeichner-Lehrtochter im 4. Jahr

suche ich mangels genügender Arbeit eine feste oder flexible Lösung. Es können auch Zeichnungsarbeiten übernommen werden.

Offerten bitte unter Chiffre SIA 24 881 an IVA AG, Postfach, 8032 Zürich.

Diverses

Welches Architekturbüro im **Grossraum Zürich** verfügt kurzfristig über

Zeichnerkapazität???

Ca. 60 konventionell erstellte Pläne müssen mit **Autocad Rel. 12** neu gezeichnet werden.

Offerten an:

Walter Rentsch Immobilien AG

Industriestrasse 12, 8305 Dietlikon

(Hr. R. Loew), Tel. 01/835 69 23, Fax 01/835 69 25

Zu verkaufen

Ingenieurbüro

Meine Mandantin ist eine kleinere, lokal gut verankerte Ingenieurfirma (AG) in einem aufstrebenden Entwicklungszentrum der Ostschweiz. Zur Nachfolgeregelung wird Kontakt mit potentiellern Partner (Einzelperson oder Ingenieurunternehmung) gesucht.

Interessenten sind gebeten, sich zu melden bei:

lic. iur. Markus Janett, Rechtsanwalt und Notar, Schulstrasse 1, 7302 Landquart, Tel. 081/51 67 70. (Diskretion ist zugesichert).

SIMTEK ENGINEERING

Lösungen für Simulation, Optimierung und Planung. Z.B. Finite Elemente Berechnungen für Stahlbauer und Bauingenieure.

IFF Simtek Engineering, 9044 Wald, (071) 95 21 92

Verkaufe günstig **A3-Plotter HP 7550A**
[RS 232C + HP-IB-Interface] ☎ 031/921-36-72

Architekt hat

freie Entwurfskapazitäten

da eigene Projekte stagnieren. Wettbewerbserfolge (1. Preise) in Stadtplanung, Wohnungsbau, Schulen, Alterssiedlungen, Spitäler, Messebauten etc., auch im Ausland.

Angebote unter Chiffre SIA 27120 an IVA AG, Postfach, 8032 Zürich

Architekt – Bauleiter

mit besten Referenzen übernimmt:

KV, Devisierung, Bauleitung.

Anfragen an: Telefon 01/371 90 92

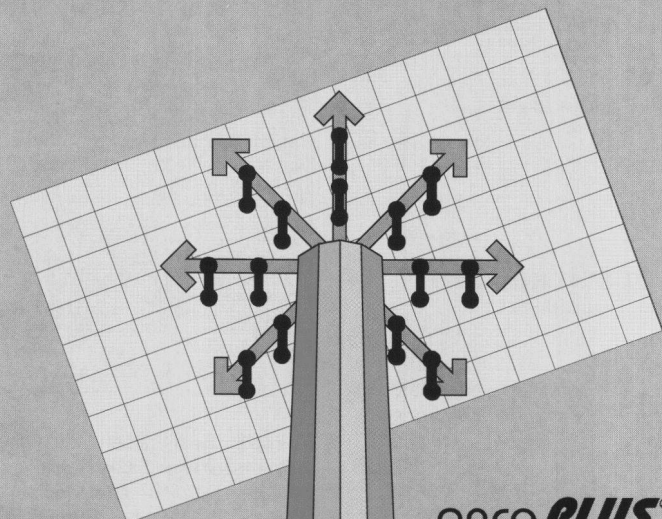
Er braucht. Sie hat.



Spende Blut. Rette Leben.

TEAM WORK.

Zwei erfahrene Ingenieur-Teams finden immer die eine praxisgerechte, termingenaue und wirtschaftliche Lösung. Für Ihre Zukunft.



anCO PLUS®
Durchstanz-
bewehrungen
nach Norm SIA/DIN



ancotech
Spezialbewehrungen

Varinorm Stützenprogramm:

Stahlbetonstützen
Verbundstützen
Stahlstützen



Rotations- betonstützen

6014 Littau
Tel. 041 57 10 80
Fax 041 57 16 47

8112 Otelfingen
Tel. 01 884 67 00
Fax 01 844 26 00

1 PARTNER FÜR STÜTZEN- UND DURCHSTANZ- SYSTEME!

Wer macht was?

Abdichtungen

Starr im Dünnschichtverfahren

BAUSCHUTZ AG RASCOR-Systemtechnik
Bergstr. 34, 8902 Urdorf, Tel. 01/735 15 35

BENZ AG, Kunstharzbeläge und
Bautenschutz, Bändlistr. 31, 8064 Zürich
Tel. 01/432 50 24, Fax 01/432 28 60

RENESCO AG, Wiesackerstrasse 89
8105 Regensdorf, Tel. 01/842 33 55
Fax 01/840 36 08

REPROJET AG, 8032 Zürich
Zollikerstrasse 41, Tel. 01/381 30 60,
Fax 01/382 33 43
Lachen, Tel. 055/63 46 00,
Fax 01/382 33 43
Untervaz, Aarau, Frauenfeld,
Schaffhausen, Cham

Altlasten

ELEKTROWATT
INGENIEURUNTERNEHMUNG AG,
8034 Zürich, Tel. 01/385 33 22,
Fax 01/385 29 80

GEILINGER AG,
Energie- und Umwelttechnik,
Museumstr. 3/Postfach 988,
8401 Winterthur, Tel. 052/234 11 11

Akustik

IMHOF AKUSTIK AG
Ingenieurbüro für Akustik
9043 Trogen, Tel. 071/94 31 11
4242 Laufen, Tel. 061/761 21 51

Akustikputz/ Feuchtraumschutz

MANI + LIECHTI AG
LiMAS® Systeme für die Bauphysik und
Raumakustik
Wassergasse 14, 4573 Lohn
Tel. 065/47 22 11, Fax 065/47 22 64

Architekturmodelle

ATELIER 7, M. Fricker, 8032 Zürich
Klosbachstrasse 123, Tel. 01/261 92 67

BEATRICE BROCKER Modellbau
9000 St.Gallen, Tel. 071/24 75 33

INGOLD AG Modellbau
4600 Olten, Tel. 062/26 22 50

LÜCHINGER Modellbau
9113 Degersheim, Tel. 071/54 15 22

SCHALK MODELLBAU AG
8050 Zürich, Tel. 01/302 64 11
5512 Wohlenschwil, Tel. 056/91 37 37

SCHNÜRIGER Modellbau, 8953 Dietikon
Überlandstr. 16, Tel. 01/740 27 57

VÖGELI MODELLBAU, Usterstr. 202,
8620 Wetzikon, Tel. 01/932 56 50

WASSMANN AG, MODELL + PROTOTYPEN
5102 Rapperswil, Tel. 064/47 37 77
5200 Brugg, Tel. 056/32 24 22
5734 Reinach, Tel. 064/73 10 19

MODELLBAU ZABOROWSKY
Inhaber D. Raffainer
Neumarkt 10, 8001 Zürich, 01/252 22 16

Architektur-Visualisierung

MATHYS - AGV, Technopark Zürich
Tel. 01/445 17 55, Fax 01/445 17 56
Visualisierung - Simulation - Animation

Art Brunnen/Skulpturen/ Wandgestaltung/Design

ART BRUNNEN Grossbrunnenanlagen,
Skulpturenbrunnen, Wandbrunnenobjekte
SCHWIMMENDE KUGEL in Granit und
Marmor 10-150 cm Ø
SKULPTUREN in Granit, Bronze, Metall,
Holz etc.
MINERALIENBRUNNENLANDSCHAFTEN
grosse Mineralienbrocken und Mineralien-
leuchtkörper
CREATIONS ANGELO SCHWYZER,
Gerbestrasse 10, 8353 Elgg, Tel./Fax
052/48 11 63, Atelier 052/48 14 63

Asbestentfernung Altlastensanierung

RAG REICHENBERGER AG, 6038 Gisikon
Reuss-Strasse 9, Tel. 041/91 02 22

Bauberatung, Bautenerhal- tung, Qualitätssicherung

CONCRETAG
Unabhängige Ingenieure und Architekten
Schaffhauserstrasse 473, 8052 Zürich,
Tel. 01/302 11 33, Fax 01/302 12 50

Baugrundberatung

GEOCONTROL AG, Geotechnik
Dachwasserversickerungen, Sondierungen,
8006 Zürich, Tel. 01/362 18 74
6210 Sursee, Tel. 045/21 80 50

Baugrunduntersuchungen

BBL Baulaboratorium AG
4132 Muttenz/Basel, Tel. 061/61 33 14

CSD COLOMBI SCHMUTZ DORTHE AG
3007 Bern, Tel. 031/382 30 10
5000 Aarau, Tel. 064/24 66 22
4410 Liestal, Tel. 061/921 24 28
6010 Kriens, Tel. 041/41 16 07
2900 Porrentruy, Tel. 066/66 58 58
8158 Regensberg, Tel. 01/854 04 24

CSD INGENIEURS CONSEILS SA
1052 Le Monts-Lausanne, 021/647 12 41
1700 Fribourg, Tel. 037/26 86 86
1950 Sion, Tel. 027/22 60 76
1201 Genève, Tel. 022/340 04 04

GEOTEST AG
(s. Geologie - Geotechnik - Geophysik)
K + S KIEFER + STUDER AG
Geotechniker SIA/ASIC, 4153 Reinach BL,
Tel. 061/711 94 76, Fax 061/711 96 34

Bauprüfung

ELEKTROWATT
INGENIEURUNTERNEHMUNG AG
Zustandsanalysen Hoch- und Tiefbau, Po-
tentialmessung, Thermographie, Georadar,
Erschütterungsmessung, Endoskopie, Ultra-
schall, Bauphysik.
Instandsetzungskonzepte, Materialtechnolo-
gie, Qualitätssicherung, Bauleitung.
Zürich: Tel. 01/385 28 66,
Fax 01/385 30 13
Bern: Tel. 031/332 44 00,
Fax 031/332 49 50
Luzern: Tel. 041/22 12 55,
Fax 041/22 71 20
Sitten: Tel. 027/22 26 37,
Fax 027/22 24 95
Chur: Tel. 081/22 85 41,
Fax 081/22 40 86
Lugano: Tel. 091/55 06 19,
Fax 091/54 79 62

TECNOTEST AG, siehe Materialprüfung

Bauleitung

Giger & Canonica, Bauleitungen
Büro Zürich: Wehntalerstrasse 416
8046 Zürich, Tel. 01/372 16 14
Büro Sulgen: Schulstr. 11/Postfach 108
8583 Sulgen, Tel. 072/42 32 85

Bauliche Erneuerung Materialtechnologie Bauwerksicherheit

WOLFSEHER UND PARTNER AG
Bauingenieure und Materialtechnologien
Technologie-Zentrum
Webereistr. 68, 8134 Adliswil
Tel. 01/709 15 15, Fax 01/709 15 50
Büros Zürich, Bern, Basel, Baar

Bauphysik

KOPTIS BAUPHYSIK
M. Sc. dipl. Bauphysiker SIA
5610 Wohlen, Tel. 057/22 55 15
EMMER PFENNINGER PARTNER AG
4142 Münchenstein, Weidenstr. 13
Tel. 061/411 03 03, Fax 061/411 90 71

Bauschäden und Expertisen

LPM Baustoffprüfinstitut
Tannenweg 10, 5712 Beinwil am See
Tel. 064/71 55 64, Fax 064/71 55 55
TFB, Lindenstrasse 10,
5103 Wildegg, Tel. 064/57 72 72,
Fax 064/53 16 27

Wer macht was?

Bauthermographie/n_{L50}- und Luftdichtigkeitsmessungen

Bestandsaufnahmen, Kontrollen, Ortung von Luftleckstellen, GLOMET AG, Horgen
Tel. 01/725 75 76, Fax 01/725 75 14

Bautrocknung/Winterbauheizung

ROTH-KIPPE AG, 8055 Zürich
Gutstrasse 12, Tel. 01/461 11 55

Bauwerksanierungsexpertisen

BAUSA, Reckholtern 4, 3065 Bolligen
Tel. 031/921 94 67

Bauwerksdynamik, Schwingungen, Erschütterungen, Erdbebeningenieurwesen

ELEKTROWATT INGENIEURUNTERNEHMUNG AG, 8034 Zürich
Bellerivestrasse 36, Dr. M. Wieland
Tel. 01/385 28 62, Fax 01/385 30 22

Bauwerksüberwachung Zustands- und Beweis-aufnahmen

Zustandsprotokolle, Erschütterungs-messungen, Setzungsmessungen/Präz.-Nivellements
BAUCONSILIUM AG, Bruchstr. 77, Luzern
Tel. 041/222 27 61, Fax 041/222 80 16

Betonbohren/Betonfräsen

KUBO AG, Bohrunternehmung,
Berninastrasse 156, 8057 Zürich,
Tel. 01/312 67 77, Fax 01/312 67 90

SPALTENSTEIN HOCH + TIEFBAU AG
Schaffhauserstrasse 372, 8050 Zürich
Tel. 01/316 11 11

Betonlabor

IMP Bautest AG, Inst. für Mat.-Prüfung
Mittelgässli 205, 4617 Gunzgen SO
Tel. 062/46 50 46, Fax 062/46 19 31

TECNOTEST AG, siehe Materialprüfung

TFB, Lindenstrasse 10, 5103 Wildegg
Tel. 064/57 72 72, Fax 064/53 16 27

VERSUCHSSTOLLEN HAGERBACH AG
7320 Sargans, Tel. 081/725 31 71
Fax 081/725 31 10

Beton- und Naturstein-Untersuchungen

CSD COLOMBI SCHMUTZ DORTHE AG
(s. Baugrunduntersuchungen)

GEOTEST AG
(s. Geologie – Geotechnik – Geophysik)

LPM Baustoffprüfinstitut
(s. Materialprüfung)

Betonsanierungen

BENZ AG, Kunstharzbeläge und
Bautenschutz, Bändlistr. 31, 8064 Zürich
Tel. 01/432 50 24, Fax 01/432 28 60

LERCH AG, 8401 Winterthur, Scheideggstr. 30
Tel. 052/234 96 00, Fax 052/234 96 96

RENECO AG, Wiesackerstrasse 89
8105 Regensdorf, Tel. 01/842 33 55
Fax 01/840 36 08

REPROJET AG, 8032 Zürich
Zollikerstrasse 41, Tel. 01/381 30 60,
Fax 01/382 33 43

Lachen, Tel. 055/63 46 00,
Fax 01/382 33 43

Untervaz, Aarau, Frauenfeld,
Schaffhausen, Cham

SPALTENSTEIN HOCH + TIEFBAU AG
Schaffhauserstrasse 372, 8050 Zürich
Tel. 01/316 11 11

Betonschalungen

Röllin Betonform plus
CH-3634 Thiercheren, Dorfstrasse 30
Tel. 033/45 43 68, Fax 033/45 43 39

Bewegungsfugen – Dichtung von Gleit- und Dilatationsfugen, von Montage-, Schwind- und Setzungsfugen in Betonbauten

MASTIX SA, CH-1018 Lausanne
Tel. 021/648 29 49, Fax 021/648 31 72

Blockheizkraftwerke

SAURER THERMOTECHNIK AG,
9320 Arbon
Tel. 071/46 92 12, Fax 071/46 67 05

Brandabschottungen

R. MURI Feuerschutz-Konstruktionen AG
8805 Richterswil, Tel. 01/784 37 60

RAG REICHENBERGER AG, 6038 Gisikon
Reuss-Strasse 9, Tel. 041/91 02 22

Brandschutzdämmungen

R. MURI Feuerschutz-Konstruktionen AG
8805 Richterswil, Tel. 01/784 37 60

SCHNEIDER DÄMMTECHNIK AG
8401 Winterthur, Im Hölderli 26
Tel. 052/235 21 21, Fax 052/232 68 14

Bühnenbau/Theatertechnik

Beratung, Planung und Ausführung von
komplexen Bühneneinrichtungen
MAX EBERHARD AG Bühnenbau
8872 Weesen, Tel. 058/43 17 18

Bühnen- u. Theaterplanungen

Bühnentechnik – Licht – Elektroakustik –
Mobiliar, NEUTRALE Beratung – Planung –
Devisierung und Fachbauleitung
Planungsteam THEATECH
8863 Buttikon SZ, Tel./Fax 055/67 23 09

CAAD MAS Medusa Architektur System

Ein Muss für den praxisorientierten Archi-
tekten. Verlangen Sie eine unverbindliche
Demo. • Beratung • Verkauf • Schulung
• Service • Hotline Tel. 01/202 85 05,
Fax 01/202 85 06
Krattinger & Meyer, Architektur & Planung AG
Rüdigerstr. 10, 8045 Zürich

CADD POINT LINE

Das komplette Schweizer 3D-CAD auf PC
für Architekt und Innenarchitektur. Be-
währt (seit 1983) • einfach zu lernen •
preisgünstig.
POINT LINE AG, 5402 Baden, Tel.
056/20 14 60, Fax 056/22 13 61

CAD/Bau-Informatik für das Ingenieurbüro

Grösstes professionelles Softwareangebot
• Statik • Grundbau • Devisierung • Bahn-
bau • Strassenbau Vermessung • Gas- und
Wasserversorgung • Büroadministration
• neutrale CAD-Beratung
INGWARE GmbH, Bau-Informatik,
Seestrasse 78, 8703 Erlenbach,
Tel. 01/910 34 34, Fax 01/910 34 35

CAD

RasterCAD GTX, die intelligente Lösung,
um bestehende Zeichnungen mit CAD zu
bearbeiten. Scannen, Vektorisieren,
Archivieren. Plottservice per Disketten/
Modem. Beratung. ASCAD AG,
3550 Langnau
Tel. 035/2 56 57, Fax 035/2 59 48

CAD Allplot

für den kostenbewussten Bauingenieur
Marktleader in der Schweiz

CAD Allplan

für den zukunftsorientierten Architekten
7500 Installationen in Europa
ALLPLOT und ALLPLAN sind leicht erlernbare
modular aufgebaute CAD-Systeme für
alle Ansprüche und Geldbeutel. Unübertrof-
fene Bedienungsführung.

FIDES Informatik, 8004 Zürich
Tel. 01/249 27 06

FIDES Informatik, 2501 Biel
Tel. 032/23 77 11

CDS Bausoftware AG, 9435 Heerbrugg
Tel. 071/72 66 75

OLIVETTI (Schweiz) AG, 8304 Wallisellen
Tel. 01/839 15 11

CAD/Bauadministration auf Apple Macintosh – ArchiCAD – Mac&Bau

ArchiCAD/topCAD/Mac&Bau für integrale
Bauplanung. Gerne beraten wir Sie unver-
bindlich.
IDC AG, L. Desserich
Langensandstrasse 74, 6005 Luzern
Tel. 041/40 45 80, Fax 041/44 00 53

CAD und Bauadministration für das Bauwesen

Vom einfachen Devisierungsmodul bis zur
Elementmethode mit Verbindung zum CAD
HEINIGER & PARTNER AG
8620 Wetzikon, Hofstrasse 96A
Tel. 01/932 11 31

CAD für Bauingenieure und Architekten

cadwork informatik AG
4051 Basel, Tel. 061/271 92 80,
Fax 061/271 45 80

CAD für Ingenieure mit STRATIS UND RIBTEC

WIESER BAUINFORMATIK AG
Rorschacherstr. 21, 9000 St.Gallen
Tel. 071/25 84 54, Fax 071/25 11 95
Branchenspezifische Lösungen für Hoch-
und Tiefbau

CAD-MOSS: Die Software für den Tiefbau

PI-SYSTEMS AG
Feilengasse 5, 8008 Zürich,
Tel. 01/382 30 75, Fax 01/382 30 76

CAD Paragon

Professionelle CAD-Software für Architekten
Kaspar Huber, Architekt HTL,
8184 Bachenbühlach, Tel. 01/860 83 83,
Fax 01/861 19 34

CAD Speedikon

Das integrierte CAD-System für die
Baubranche mit über 1200 installierten Ar-
beitsplätzen in der Schweiz. Gesamtlösun-
gen im Bereich: Architektur, Ingenieurwe-
sen, Facility Management, Haustechnik.
WALDER & TRÜEB INFORMATIK AG
Tannackerstr. 2, 3073 Gümligen
Tel. 031/951 21 24, Fax 031/951 81 06

CAD/STATIK/EDV für Bauingenieure

Programmsystem CAESAR, vollständige
EDV-Lösungen für das ganze Bauingenieurbü-
ro.
RONY DAHINDEN Ingenieur + Software AG,
8370 Sirmach, Tel. 073/26 39 22

CAD STAR

Zukunftssichere integrierte Lösungen für
ARCHITEKTUR, KARTOGRAPHIE, GIS und
FACILITY MANAGEMENT.
Unsere Referenzliste spricht für sich.
ALA GmbH, Freiestr. 8, 8500 Frauenfeld
Tel. 054/722 47 27, Fax 054/722 47 07

CAD vom Architekten

VIFIAN + ZUBERBÜHLER AG, Architektur-
büro, 8904 Aesch, Tel. 01/737 38 11,
Marktleader mit AutoCAD • Einfach erlern-
bar • Stark im Entwurf • Effizient für Pro-
jekt/Werklpläne und Ausmass • Unverbind-
liche Vorführung

MesserliCAD/CAE

MesserliBAUAD

MesserliEKP

Branchenspezifische Software für Architek-
tur und Haustechnik. Integrales CAD/CAE.
Bauadministration. Devisierung und Ele-
mentkostenplanung unter MS-Windows mit
Verknüpfung zum MesserliCAD. Ihr EDV-
Partner im Bauwesen mit über 4000 Instal-
lationen IN DER SCHWEIZ.

ROLAND MESSERLI AG INFORMATIK,
8957 Spreitenbach
Tel. 056/70 12 55, Fax 056/71 61 73
3011 Bern
Tel. 031/372 19 14, Fax 031/372 12 13

Cheminée-Einsätze/

Cheminée-Öfen

RÜEGG CHEMINÉE AG
Schwäntemos 4, 8126 Zumikon,
Tel. 01/918 05 22, Fax 01/918 05 16

Devisierung

Giger & Canonica, Bauleitungen
Büro Zürich: Wehntalerstrasse 416
8046 Zürich, Tel. 01/372 16 14
Büro Sulgen: Schulstr. 11/Postfach 108
8583 Sulgen, Tel. 072/42 32 85

Entfeuchtung/Entfeuchter

ROTH-KIPPE AG, 8055 Zürich
Gutstrasse 12, Tel. 01/461 11 55

Entsorgungskonzepte/ Rückbauten

Heinz Hunn, Bauingenieurbüro
Hard 5, 8408 Winterthur
Tel./Fax 052/222 78 26

Erschütterungen/Messungen

BAUCONSILIUM AG,
siehe Bauwerksüberwachung
CSD COLOMBI SCHMUTZ DORTHE AG
(s. Baugrunduntersuchungen)

EXPLOSIV CONSULT AG
8492 Wila, Tel. 052/45 17 78

GEFAS AG (s. Geologie – Geotechnik –
Geophysik)

GEOTEST AG
(s. Geologie – Geotechnik – Geophysik)

K+S P. KIEFER + R. STUDER AG
Geotechniker SIA/ASIC, 4153 Reinach BL,
Tel. 061/711 94 76, Fax 061/711 96 34

ZIEGLER CONSULTANTS
Schaffhauserstr. 333, 8050 Zürich,
Tel. 01/311 52 02. Schwingungs- und Schall-
messungen, Überwachungen, Sanierungen
und Expertisen

Erschütterungen/Lärm/ Dynamik

Messungen, Gutachten, Schutzmassnahmen.
RUTISHÄUSER Ingenieurbüro für Bau, Ver-
kehr und Umwelt, 8008 Zürich, Drahtzug-
strasse 15, Tel. 01/422 50 66,
Fax 01/422 37 25

Fassadenbau

LERCH AG, 8401 Winterthur, Scheideggstr. 30
Tel. 052/234 96 00, Fax 052/234 96 96

Fassadenplanung

EMMER PFENNINGER PARTNER AG
4142 MÜNCHEN, Weidenstr. 13
Tel. 061/411 03 03, Fax 061/411 90 71

Metallbau-Planung J.F. MEYER AG
6006 Luzern, Würzenbachstr. 17
Tel. 041/31 20 88, Fax 041/31 76 69

STADELMANN + ZOLLER ENGINEERING AG
Ackerstr. 43, 8610 Uster,
Tel. 01/941 09 97, Fax 01/941 09 96

Felslabor

VERSUCHSSTOLLEN HAGERBACH AG
7320 Sargans, Tel. 081/725 31 71
Fax 081/725 31 10

Feste Fugen – Dichtung von Arbeitsfugen, Schwindkanälen und Trennfugen in Betonbauten

MASTIX SA, CH-1018 Lausanne
Tel. 021/648 29 49, Fax 021/648 31 72

Frischbetonkontrollen

IMP Bautest AG (s. Betonlabor)
LPM Baustoffprüfinstitut
(s. Materialprüfung)
TFB, Lindenstrasse 10, 5103 Wildegg
Tel. 064/57 72 72, Fax 064/53 16 27

Gebäudesimulation

Dyn. Simulation des therm. und energ.
Verhaltens mit DOE oder DECOSS.
GEILINGER AG, Energie- und Umwelttechnik
Museumstrasse 3, Postfach 988
8401 Winterthur, Tel. 052/234 11 11
Produkteneutrale Simulation des thermi-
schen und energetischen Verhaltens eines
Gebäudes mittels DOE 2.
STRAHM AG, Planungsbüro für Heizungen
und Lüftungstechnik, Bolligenstrasse 94,
3065 Bolligen, Tel. 031/921 67 47

Gebäudezustandserfassung/ Grobdiagnose

Giger & Canonica, Bauleitungen
Büro Zürich: Wehntalerstrasse 416
8046 Zürich, Tel. 01/372 16 14
Büro Sulgen: Schulstr. 11/Postfach 108
8583 Sulgen, Tel. 072/42 32 85

Geologie – Geotechnik – Geophysik

CSD COLOMBI SCHMUTZ DORTHE AG
(s. Baugrunduntersuchungen)
GEFAS AG, Hinterbüelstrasse 3
8307 Effretikon, Tel. 052/32 25 32
Georadar, Erschütterungen, Sprengtechnik
GEOTEST AG
3052 Zollikofen, Tel. 031/911 01 82
9008 St. Gallen, Tel. 071/24 87 10
6048 Horw LU, Tel. 041/47 10 24
8955 Oetwil a.L., 4587 Aefingen SO
1700 Fribourg, 1033 Chesaux-s./L.
1915 Chamossion VS

Grundbautechnik

RL TERRAPROJECT AG ZUG
6300 Zug, Tel. 042/31 44 47

Holzschutzmittel

Dr. R. MAAG AG, 8157 Dielsdorf
Tel. 01/855 11 11, Fax 01/855 15 08
Color xex, Xerofin, Xylosan

Wer macht was?

Hydrodynamischer Betonabtrag

REPROJET AG, 8032 Zürich
Zollikerstrasse 41, Tel. 01/381 30 60,
Fax 01/382 33 43
Lachen, Tel. 055/63 46 00,
Fax 01/382 33 43
Untervaz, Aarau, Frauenfeld,
Schaffhausen, Cham

Injektionen

BAUSCHUTZ AG RASCOR-Systemtechnik
Bergstr. 34, 8902 Urdorf, Tel. 01/735 15 35

BENZ AG, Kunstharzbeläge und
Bautenschutz, Bündlstr. 31, 8064 Zürich
Tel. 01/432 50 24, Fax 01/432 28 60

RENECO AG, Wiesackerstrasse 89
8105 Regensdorf, Tel. 01/842 33 55
Fax 01/840 36 08

REPROJET AG, 8032 Zürich
Zollikerstrasse 41, Tel. 01/381 30 60,
Fax 01/382 33 43
Lachen, Tel. 055/63 46 00,
Fax 01/382 33 43
Untervaz, Aarau, Frauenfeld,
Schaffhausen, Cham

SPALTENSTEIN HOCH + TIEFBAU AG
Schaffhauserstrasse 372, 8050 Zürich
Tel. 01/316 11 11

Isolierungen

SCHNEIDER DÄMMTECHNIK AG
8401 Winterthur, Im Hölderli 26
Tel. 052/235 21 21, Fax 052/232 68 14

Kanal-Sanierungen

AG HEINR. HATT-HALLER
8055 Zürich, Tel. 01/456 21 41
KÄPPEL, Bautenschutz & Umwelttechnik AG
6430 Schwyz, Tel. 043/21 11 71

Klebebewehrungen

BENZ AG, Kunstharzbeläge
und Bautenschutz
Bündlstr. 31, 8064 Zürich
Tel. 01/432 50 24, Fax 01/432 28 60
RENECO AG, Wiesackerstrasse 89
8105 Regensdorf, Tel. 01/842 33 55
Fax 01/840 36 08

SPALTENSTEIN HOCH + TIEFBAU AG
Schaffhauserstrasse 372, 8050 Zürich
Tel. 01/316 11 11

STAHLTON AG
Riesbachstr. 57, 8034 Zürich,
Tel. 01/384 89 70, Fax 01/422 11 16

Kostenschätzung/ Kostenvoranschlag

Giger & Canonica, Bauleitungen
Büro Zürich: Wehntalerstrasse 416
8046 Zürich, Tel. 01/372 16 14
Büro Sulgen: Schulstr. 11/Postfach 108
8583 Sulgen, Tel. 072/42 32 85

Kranbau und Fördertechnik

Marti-Technologie AG, Dytan-Kranbau,
6048 Horw, Tel. 041/48 51 33,
Fax 041/48 71 35

Küche

ALNO AG, Hardhofstrasse 15,
8424 Embrach, Tel. 01/876 05 55,
Fax 01/876 05 45.
Mit über 80 Vertretungen in der Schweiz

Kunst am Bau

JAKOB SCHWARZ, WSG/GSMB
8005 Zürich, Tel. 01/271 68 97

Kunstharz-Bodenbeläge

BENZ AG, Kunstharzbeläge und Bauten-
schutz, Bündlstrasse 31, 8064 Zürich,
Tel. 01/432 50 24, Fax 01/432 28 60

Lärmbekämpfung und Akustik

INGENIEURBÜRO
MEYER & SCHALETGER AG
9000 St.Gallen, Singenbergrasse 18,
Tel. 071/23 78 08, Fax 071/22 39 42
SINUS ENGINEERING AG,
Allmendstrasse 11, 6048 Horw
Tel. 041/48 88 82, Fax 041/48 88 83
Lärmbekämpfung und Akustik
Beratung, Messung, Expertisen

Lärm- und Schwingungsexpertisen

SULZER-innotec, Fachstelle für
Schwingungen und Akustik
Postfach, 8401 Winterthur
Tel. 052/81 21 23
ZIEGLER CONSULTANTS
(s. Erschütterungen/Messungen)

Lärmschutz

SCHNEIDER DÄMMTECHNIK AG
8401 Winterthur, Tel. 052/235 21 21
Lärmbekämpfung und Akustik
Beratung, Projektierung,
Schallschutzanlagen, Messungen
SIEGFRIED KELLER AG, Wallisellen
Lärmschutz, Büro und Lager:
Industriestrasse 45, 8304 Wallisellen
Tel. 01/839 65 50

Materialprüfung

BBL BAULABORATORIUM AG
4132 Muttenz/Basel, Tel. 061/61 33 14

IMP Bauteil AG (s. Strassenbaulabor)

LPM Baustoffprüfinstitut
Tannenweg 10, 5712 Beinwil am See
Tel. 064/71 55 64, Fax 064/71 55 55

TECNOTEST AG, 3097 Bern-Liebelfeld
Könizstrasse 131, Tel. 031/371 77 91
Fax 031/371 41 36
8803 Rüschlikon, Alemannenweg 4
Tel. 01/724 36 00, Fax 01/724 36 01

TFB, Lindenstrasse 10, 5103 Wildegg
(s. Betonlabor)

Mauerentfeuchtungen

ANDEREGG AG, 9008 St. Gallen
Tel. 071/24 25 01
Orig. Elektroosmose/Injektionen
BAUSCHUTZ AG, RASCOR-Systemtechnik
Bergstr. 34, 8902 Urdorf, Tel. 01/735 15 35

BENZ AG, Kunstharzbeläge und
Bautenschutz, Bündlstr. 31, 8064 Zürich
Tel. 01/432 50 24, Fax 01/432 28 60

Orig. Elektroosmose/Injektionen
Anderegg AG, St. Gallen,
Tel. 071/24 25 01

RENECO AG, Wiesackerstrasse 89
8105 Regensdorf, Tel. 01/842 33 55
Fax 01/840 36 08

REPROJET AG, 8032 Zürich
Zollikerstrasse 41, Tel. 01/381 30 60,
Fax 01/382 33 43
Lachen, Tel. 055/63 46 00,
Fax 01/382 33 43
Untervaz, Aarau, Frauenfeld,
Schaffhausen, Cham

Metall-Normtüren

BRANDER AG, 8162 Steinmaur
Tel. 01/853 06 22, Fax 01/853 06 75

Microtunneling/Rohrvortrieb

Gebr. Meier AG, Tiefbau
5200 Brugg, Tel. 056/41 15 46
Fax. 056/41 61 24

Mineralfarben

KEIMFARBEN AG, 9435 Heerbrugg
Produktion, Vertrieb, Beratung,
Tel. 071/72 40 25-26, Fax 071/72 45 85

Natursteine

J. & A. Kuster AG, 8807 Freienbach,
Tel. 01/784 25 25, Fax 01/785 04 52

Ökologische Beratungen Recycling-Verfahren Entsorgungskonzepte

WOLFSEHR UND PARTNER AG
Bauingenieure und Materialtechnologien
Technologie-Zentrum
Webereistr. 68, 8134 Adliswil
Tel. 01/709 15 15, Fax 01/709 15 50
Büros Zürich, Bern, Basel, Baar

Pfahlprüfungen

BSA INGENIEURS CONSEILS
1527 Villeneuve/FR, Tel. 037/64 15 21
Integrität, Dynamik bis 10000 kN, Schwin-
gungen

DE CERENVILLE GEOTECHNIQUE SA
1024 Ecublens, Tel. 021/691 24 91

GEOTEST AG
(s. Geologie - Geotechnik - Geophysik)

Photogrammetrie

BSA INGENIEURS CONSEILS
1527 Villeneuve/FR, Tel. 037/64 15 21
Fassaden, Archäologie, Hoch- und Tiefbau
BÜRO FÜR OPTISCHE BAUAUFNAHMEN
tscharner und partner, 8750 Glarus,
Tel. 058/61 82 50, fax 058/61 82 14

Plotservice re-TransPlot

30 Plotservice-Dienstleistungsbetriebe über
die ganze Schweiz verteilt. Verlangen Sie
Unterlagen.
A. MESSERLI AG, Sägereistrasse 29,
8152 Glattbrugg, Tel. 01/829 11 11,
Fax 01/829 15 23

Pumpen

3S SYSTEMTECHNIK AG
5236 Remigen
Tel. 056/44 01 01, Fax 056/44 23 30

Pumpen/Armaturen

KSB Zürich AG, 8031 Zürich
Tel. 01/272 99 33, Telefax 01/272 66 76

Rohrleitungs-Sanierungen

AG HEINR. HATT-HALLER
8055 Zürich, Tel. 01/456 21 41

Sandstrahlen/ Korrosionsschutz

Markus Bircher AG, 6362 Stansstad
Tel. 041/616 616, Fax 041/616 773

Schadstoffentfernung

Abbau von mit Giftstoffen belasteten
Anlagen und Entseuchung von Gebäuden.
RAG REICHENBERGER AG, 6038 Gisikon
Reuss-Strasse 9, Tel. 041/91 02 22

Schallschutz- und Schwingungstechnik

ANGST + PFISTER, 8052 Zürich
Thurgauerstr. 66, Tel. 01/306 61 11
PRONOVO AG
körperschall- und schwingungsdämmende
Materialien, Hochbaulager
8050 Zürich, Tel. 01/311 55 62

Solaranlagen

Schlüsselfertige netzgekoppelte Solar-
anlagen Solarex-Solarmodule mit
20-Jahresgarantie
MUNTWYLER ENERGIETECHNIK AG
Märtingasse 1, 3052 Zollikofen
Tel. 031/911 50 63, Fax 031/911 51 27

Sprengtechnik

EXPLOSIV CONSULT AG
8492 Wila, Tel. 052/45 17 78

Spritzbeton

LAICH SA, 6670 Avegno
Spritzbeton, Gunit, Sandstrahlen
Tel. 093/81 17 22, Fax 093/81 25 54

RENECO AG, Wiesackerstrasse 89
8105 Regensdorf, Tel. 01/842 33 55
Fax 01/840 36 08

REPROJET AG, 8032 Zürich
Zollikerstrasse 41, Tel. 01/381 30 60,
Fax 01/382 33 43
Lachen, Tel. 055/63 46 00,
Fax 01/382 33 43
Untervaz, Aarau, Frauenfeld,
Schaffhausen, Cham

SPALTENSTEIN HOCH + TIEFBAU AG
Schaffhauserstrasse 372, 8050 Zürich
Tel. 01/316 11 11

Strassenbaulabor

IMP Bauteil AG, Inst. für Mat.-Prüfung
Mittelgästr. 205, 4617 Gunzgen SO
Tel. 062/46 50 46, Fax 062/46 19 31
TECNOTEST AG, siehe Materialprüfung
TFB, Lindenstrasse 10, 5103 Wildegg
(s. Betonlabor)

Strömungsberechnungen/ CFD

Simulation von Strömungsvorgängen mit
FLOW 3D: Bauwerksaerodynamik, Raum-
luftströmungen, Klima- und Lüftungssysteme.
ING.-BÜRO F. STRÖMUNGSTECHNIK
R. Müller, D-64625 Bensheim, Unterweg 19,
Tel. & Fax 0049-6251-788623

Taucherarbeiten/Wasser- bauarbeiten

TSM Perrotet AG
1786 Sugiez, Überwachungen - Expertisen
Tel. 037/77 13 46, Fax 037/77 33 54

Theater- und Lichttechnik

H.-J. HUBER, Planungsbüro für Theater- und
Lichttechnik, Gumelenstrasse 14
8810 Horgen, Tel. 01/725 25 52
Fax 01/725 78 22

Tonmineralogisches Labor

Dr. U.P. Büchi und E.R. Müller AG
Beratende Geologen SIA/ASIC
8105 Regensdorf, Tel. 01/870 01 50

Trennwände • Werkkabinen

Verstellbare Blätler-Wände
schallschallig, feuerbeständig
BLÄTLER AG, Holz- und Metallbau
Industriestr. 1, 8117 Fällanden
Tel. 01/825 43 85

Trennwände+Kabinenanlagen

CHRISTEN + PARTNER AG, Projektierung,
Design und Bau von mobilen Kabinen-
und Trennsystemen in Glas, Metall und
Holz. 4461 Boeckten, Tel. 061/981 55
81, Fax 061/981 55 83

Treppen

COLUMBUS-TREPPEN AG
9245 Oberbüren, Tel. 073/51 37 55
Spindeltreppen aus Holz und Alu,
Scheren- und Holzschiebetreppen

Trocknung

siehe Entfeuchtung (Wasserschaden-
Sanierung, Isolations-Trocknung)

Übersetzungen

INS SPANISCH. Technik, Handel, PR.
J. Brugos, Arch. EATC, 3012 Bern,
Stadtbachstr. 42, T+F: 031/302 46 63

Umweltverträglichkeits- prüfung

CSD COLOMBI SCHMUTZ DORTHE AG
(s. Baugrunduntersuchungen)

GEOTEST AG
(s. Geologie - Geotechnik - Geophysik)

ROOS + PARTNER für Umwelt und Technik
6208 Oberkirch, Tel. 045/21 93 93,
Fax 045/21 74 91

TFB, Lindenstrasse 10, 5103 Wildegg
(s. Bauschäden und Expertisen)

Unterquerungsarbeiten/ Microtunneling/Schlagvortrieb

mit Stahl-, Beton-, Eternit- und
Kunststoffrohren bis Ø 1200 mm/
bis 150 m Länge
TRENCHAG AG, 8305 Dieltikon
Tel. 01/833 22 05, Fax 01/833 22 45

UVP und Lärmschutz

GELLINGER AG, Energie- und Umwelttechnik
Museumstrasse 3, Postfach 988
8401 Winterthur, Tel. 052/234 11 11

UVP und Ökobilanzen

OEKO + OEKO AG, 7243 Pany,
Ökologie im Einklang mit Ökonomie
Tel. 081/54 42 42, Fax 081/54 42 52

Visualisierung

MATHYS - AGV, Technopark Zürich
(siehe Architektur-Visualisierung)

Vorfabrizierte Armierungen

Mit FIRISTA-Elementen armerieren Sie
wirtschaftlicher. FIRIPA-Anschlusskörbe
(Spezial-Prospekt verlangen)
FISCHER REINACH AG, 5734 Reinach
Tel. 064/71 15 55, Fax 064/71 60 12

Waagen

METTLER-TOLEDO (Schweiz) AG
Waagen und analytische Instrumente
Postfach, 8606 Greifensee
Tel. 01/944 45 45, Fax 01/944 45 10

Wärmepumpen

Stiebel Eltron AG, 4132 Muttenz
Tel. 061/461 45 43, Fax 061/461 94 19
SAURER THERMOTECNIK AG,
9320 Arbon
Tel. 071/46 92 12, Fax 071/46 67 05

Wasser/Abwasser-Leitungen

SIKA Robotics AG,
Rohr-Sanierungs-Service, 8627 Grüningen
Tel. 01/935 27 82, Fax 01/935 30 23
Effiziente Kanalisations-Rohrnetzsanierung
mit dem «SikaRobot»®-System; ohne Auf-
grabungen; in Rohren von 150-900 mm
Durchmesser. Hausanschlüsse und Hausin-
nenleitungen abtichten und sanieren mit
dem «SikaRoboLiner®10»-Verfahren

Wäschetrockner

ROTH-KIPPE AG, 8055 Zürich
Gutstrasse 12, Tel. 01/461 11 55

Zeichnungsservice

Zeichnen von Bauplänen mit CAD,
Plotservice, neutrale Systemberatung.
CADPLAIN Stocker+Schildknecht
4051 Basel, Tel. 061/281 82 75

- isb cad - KONSTRUKTIONSPROGRAMME

Leistungsfähiges CAD-Programm für den konstruktiven Ingenieurbau und Architektur. Variantenkonstruktionen für zahlreiche Standardbauteile und Bibliotheken für Stahlbau, Vorfabrikation und Architektur. Schalungs- und Armierungspläne mit automatischer Erstellung von Stahllisten und Trennplänen. Datenaustausch im DXF-Format.

Ebenso im Angebot: Zahlreiche **Statikprogramme** wie ebene und räumliche Stabwerke, Platten und Scheiben mit finiten Elementen, Stahlbau, Holzbau, Grundbau, TWO/TWS, TWP und vieles mehr.

WULF SEELE Ing. SIA
Tel. 065/55 21 43

Flurstr. 44, 2544 Bettlach
Fax 065/55 17 33

hochuli

Metallbau

Fenster, Türen und Tore
für Neubauten und Altbausanierungen
Aluminium-Faltwände
Schaufensteranlagen in Stahl und Leichtmetall
Anschlagkästen
rauchdichte Abschlüsse
Falttore
allgemeine Schlosserarbeiten

8556 Wigoltingen 054 63 13 69

ANSON liefert



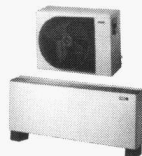
mobile kleine Klimageräte

auf Rollen. Leise. 220 V, 840 W. Nur aufstellen: Sofort Kühle und Wohlbefinden in Büros, Wohn- und Schlafräumen. — Von:



ANSON-Aermec Klimageräte

in Läden, Büros, Labors für angenehme Kühle. Leise. Individuell regelbar. Energie-sparende Rollkolben-Kompressoren. 220 V, nur 1260 W. Rasch montiert. Beratung u. Offerte:



ANSON-„Split“ sind superleise

Klimageräte für Büros, EDV, Läden, Labors, Wohn- und Schlafräume. Rasch montiert. 220 V. Ab 775 W. Für Ihr Wohlbefinden prompt und preisgünstig von:

ANSON AG 01/4611111

8055 Zürich
Friesenbergstr. 108
Fax 01/463 09 26

Zu verkaufen für 1995 oder nach Vereinbarung neuwertige

Fahrtreppe

Inbetriebnahme: August 1993
Hubhöhe: 3,60 m
Nenngeschwindigkeit: 0,45 m²
Neigungswinkel: 35°
Stufenbreite: 600 mm
Theor. Förderleistung: 4000 Pers./Stunde
Aufstellungsort: im Gebäudeinnern

Sehr interessante Verkaufsbedingungen.
Für weitere Auskünfte stehen Ihnen unsere Herren Strobel und Villard zur Verfügung.

Tel. 032/22 43 11, Fax. 032/22 43 82

Impressum

Schweizer Ingenieur und Architekt SI+A Schweizerische Bauzeitung

Herausgeber

Verlags-AG der akademischen technischen Vereine
Verlagsleitung Prof. Benedikt Huber

Offizielles Organ

Schweizerischer Ingenieur- und Architekten-Verein (SIA)
Gesellschaft Ehemaliger Studierender der ETH Zürich (GEP)
Schweizerische Vereinigung Beratender Ingenieure (ASIC)

Redaktion

Rüdigerstrasse 11, Postfach 630, 8021 Zürich
Tel. 01 / 201 55 36, Telefax 01 / 201 63 77

Redaktoren

Alois Schwager, Dr. phil. I, Redaktionsleiter
Paul Lüchinger, Dr. sc. techn. dipl. Ing. ETH/SIA
Bruno Odermatt, dipl. Arch. ETH / SIA
Brigitte Honegger, Architektin

Redaktioneller Mitarbeiter

Richard Liechti

Produktion

Werner Imholz

Sekretariat

Odette Vollenweider, Adrienne Zogg

Nachdruck von Bild und Text, auch auszugsweise, nur mit schriftlicher Zustimmung der Redaktion und mit genauer Quellenangabe.

Abonnemente

	Schweiz:	Ausland:
1 Jahr	Fr. 216.-	Fr. 235.-
Einzelnummer	Fr. 8.- plus Porto	

Ermässigte Abonnemente für Mitglieder GEP, BSA, ASIC, STV, Archimedes und Studenten.
Einzelnummern sind nur bei der Redaktion erhältlich.

Bestellungen für Abonnemente sowie Adressänderungen von Abonnenten an

Abonnementverwaltung Huber & Co. AG
CH-8501 Frauenfeld, Telefon 054 / 723 57 86

Adressänderungen von SIA-Mitgliedern an das SIA-Generalsekretariat, Postfach, 8039 Zürich

Postcheck

«Schweizer Ingenieur und Architekt»
80-6110-6 Zürich

Anzeigen

IVA AG für Internationale Werbung

Hauptsitz:	Filiale Lausanne:	Filiale Lugano:
Mühlebachstr. 43	Pré-du-Marché 23	Via Pico 28
8032 Zürich	1004 Lausanne	6909 Lugano-Cassarate
Tel. 01 / 251 24 50	Tel. 021 / 647 72 72	Tel. 091 / 52 87 34
Fax 01 / 251 27 41	Fax 021 / 647 02 80	Fax 091 / 52 45 65

Satz + Druck

Huber & Co. AG
8501 Frauenfeld, Tel. 054 / 723 55 11

Ingénieurs et architectes suisses (I+AS)

Erscheint im gleichen Verlag

Redaktion:

Rue de Bassenges 4, case postale 180, 1024 Ecublens,
Tel. 021 / 693 20 98, Telefax 021 / 693 20 84

Abonnemente:

	Schweiz:	Ausland:
1 Jahr	Fr. 140.-	Fr. 152.-
Einzelnummer	Fr. 8.- plus Porto	

SIA-Generalsekretariat

Selnaustrasse 16, Postfach, 8039 Zürich
Tel. 01 / 283 15 15, Fax. 01 / 201 63 35
SIA-Normen und -Dokumentationen: Tel. 01 / 283 15 60

Spezial- bindemittel.



Spinor Feinstzemente sind mikrofeine, hydraulische Spezialbindemittel. Das mineralische, umweltverträgliche Produkt wird im Spezialtiefbau und Betonbau als Injektionsmittel eingesetzt. Spinor Feinstzemente aus qualitätsgesicherter Produktion bieten für Sie Lösungen von Spezialaufgaben. Beratung und Verkauf: Holderchem Euco – Wir freuen uns auf Ihren Anruf.

SWISS
BAU 95

7.-11. Februar 1995
Halle 115 Stand D02

Wir machen mehr aus Beton.



Holderchem Euco AG, Industrie Neuhof 9, 3422 Kirchberg, Tel. 034/45 34 04, Fax 034/45 35 71
Holderchem Euco AG, Furbachstrasse 5, 8107 Buchs ZH, Tel. 01/844 41 41, Fax 01/844 38 59

Ein Unternehmen der "HCB

H.
**HOLDERCHEM
EU CO**

die unsichtbare Gefahr

FEUCHTIGKEIT

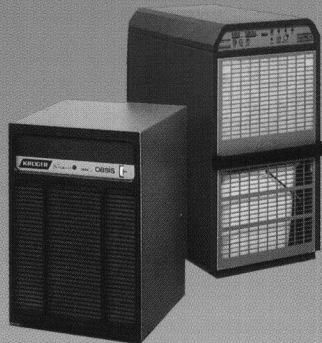
**Feuchteschäden – eine teure Sache.
Feuchteschäden verhindern ist viel billiger –
mit dem individuellen Entfeuchter-Sortiment von Krüger!**

**Die Leistungsstarken für
höchste Ansprüche:**



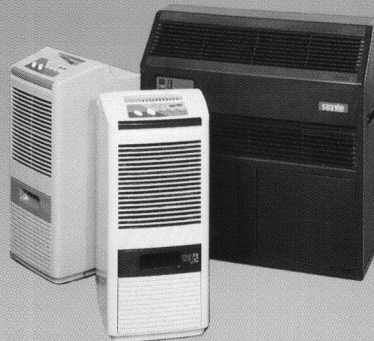
Für grosse Hallen, oder für extremen Feuchtigkeitsanfall, sind unsere Grossen gerade recht: Der CDS-6000 für Hallen, Lager- oder Produktionsräume oder der Dry-Car speziell für Garagen, Depots, Einstellhallen, Werkhöfe usw.

**Die Vielseitigen für den
professionellen Dauer-
einsatz:**



Humidex, die elektronisch gesteuerte Baureihe für höchsten Bedienungs-komfort und eine hohe Dauerleistung. OASIS, ein Gerät für mittlere Leistung zur Trockenhaltung von Archiven, Museen, Lagern usw.

**Die Komfortablen,
speziell für Wohn-
räume geschaffen:**



AIRSEC und AIRSEC mini, zwei Luft-entfeuchter, die dank dem diskreten, eleganten Design in jeden Wohnraum passen, aber auch im Bad, Hobbyraum, Ferienhaus, Wohnwagen usw. eine gute Figur machen.

KRÜGER

9113 Degersheim SG	071	54 54 74
8854 Siebnen SZ	055	64 78 64
7205 Zizers GR	081	51 74 64
7503 Samedan GR	082	6 56 85
8157 Dielsdorf ZH	01	853 25 50
6353 Weggis LU	041	93 04 44
4203 Grellingen b. Basel	061	741 23 23
3110 Münsingen BE	031	721 48 11
1606 Forel VD	021	781 27 91
6596 Gordola TI	093	67 24 61



Info-Coupon

Senden Sie mir detaillierte Informationen über Ihr Entfeuchter-Programm:

Name: _____

Strasse: _____

PLZ/Ort: _____

senden an Krüger + CO, 9113 Degersheim