

**Zeitschrift:** Schweizer Ingenieur und Architekt  
**Herausgeber:** Verlags-AG der akademischen technischen Vereine  
**Band:** 112 (1994)  
**Heft:** 39

## **Werbung**

### **Nutzungsbedingungen**

Die ETH-Bibliothek ist die Anbieterin der digitalisierten Zeitschriften auf E-Periodica. Sie besitzt keine Urheberrechte an den Zeitschriften und ist nicht verantwortlich für deren Inhalte. Die Rechte liegen in der Regel bei den Herausgebern beziehungsweise den externen Rechteinhabern. Das Veröffentlichen von Bildern in Print- und Online-Publikationen sowie auf Social Media-Kanälen oder Webseiten ist nur mit vorheriger Genehmigung der Rechteinhaber erlaubt. [Mehr erfahren](#)

### **Conditions d'utilisation**

L'ETH Library est le fournisseur des revues numérisées. Elle ne détient aucun droit d'auteur sur les revues et n'est pas responsable de leur contenu. En règle générale, les droits sont détenus par les éditeurs ou les détenteurs de droits externes. La reproduction d'images dans des publications imprimées ou en ligne ainsi que sur des canaux de médias sociaux ou des sites web n'est autorisée qu'avec l'accord préalable des détenteurs des droits. [En savoir plus](#)

### **Terms of use**

The ETH Library is the provider of the digitised journals. It does not own any copyrights to the journals and is not responsible for their content. The rights usually lie with the publishers or the external rights holders. Publishing images in print and online publications, as well as on social media channels or websites, is only permitted with the prior consent of the rights holders. [Find out more](#)

**Download PDF:** 14.01.2026

**ETH-Bibliothek Zürich, E-Periodica, <https://www.e-periodica.ch>**

# Prophylaxe



## **Industriebauten, Kunstbauten, Schwimmbäder, Gruben, Klärbecken...**

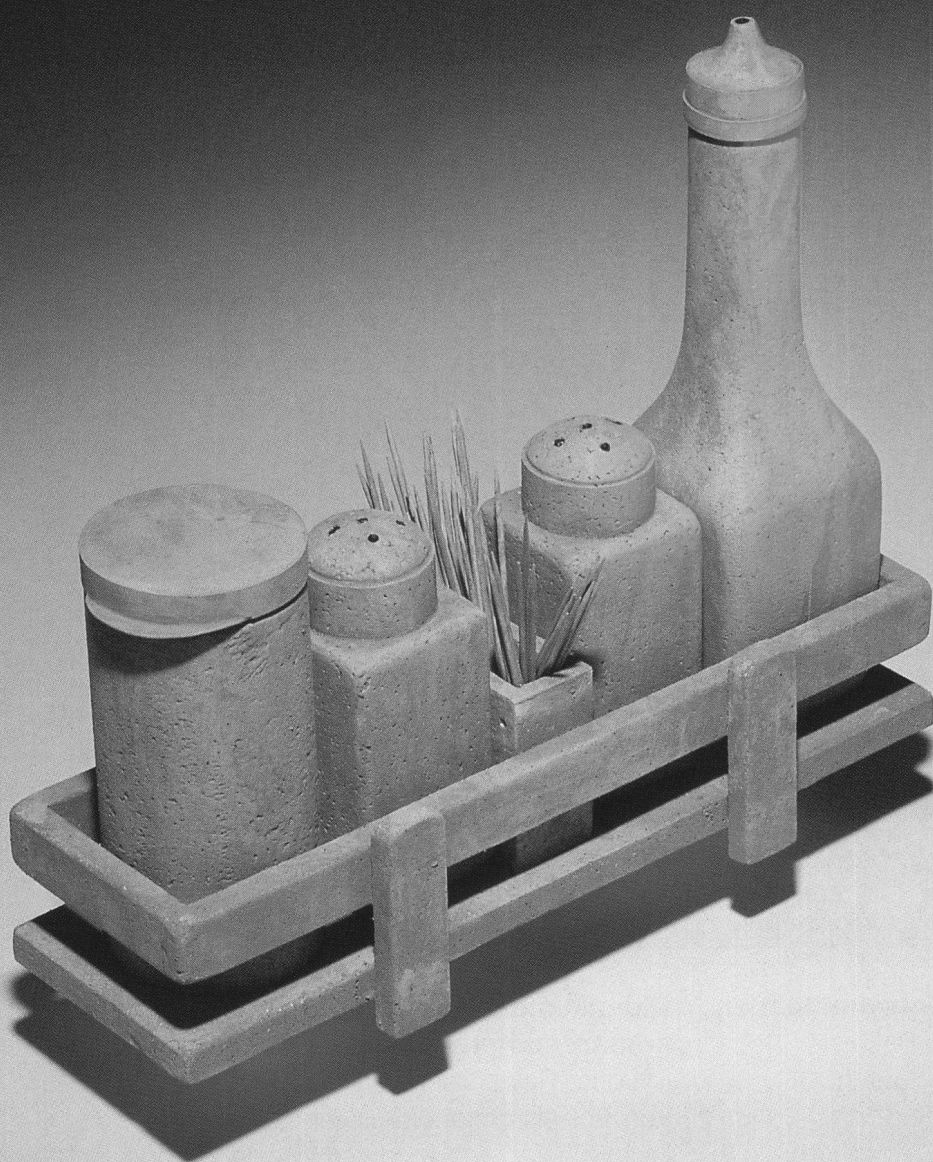
Stahlbeton ist hier in Gefahr: Salze, Säuren, CO<sub>2</sub>, saurer Regen – ein aggressives Umfeld. Dagegen hilft Korrosionsschutz von Anfang an: der epoxidharzbeschichtete Betonstahl OPTIMAR.

## **Die minimale Kostenerhöhung beim Rohbau erspart spätere maximale Sanierungskosten.**

Mit dem Bewehrungssystem OPTIMAR erfüllt Von Roll als erster Hersteller die Anforderungen der Richtlinie «Anwendung von epoxidharzbeschichteten Betonstählen» des schweizerischen Bundesamtes für Strassenbau. (Zulassung vom 27.12.1993)

**vonRoll**

# Beton- zusatzmittel.



**Wir machen mehr aus Beton.**

Holderchem Euco AG, Industrie-Neuhof, 3422 Kirchberg, Tel. 034/45 34 04, Fax 034/45 35 71  
Holderchem Euco AG, Furtbachstrasse 5, 8107 Buchs ZH, Tel. 01/844 41 41, Fax 01/844 38 59

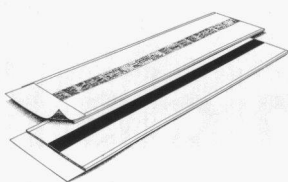
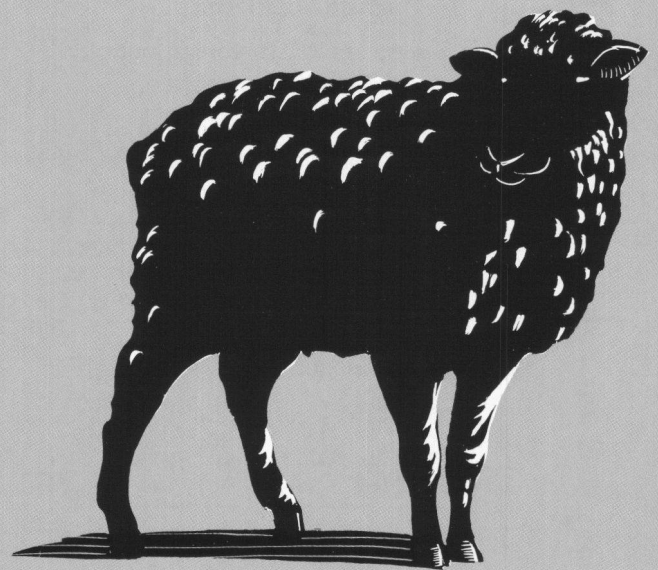
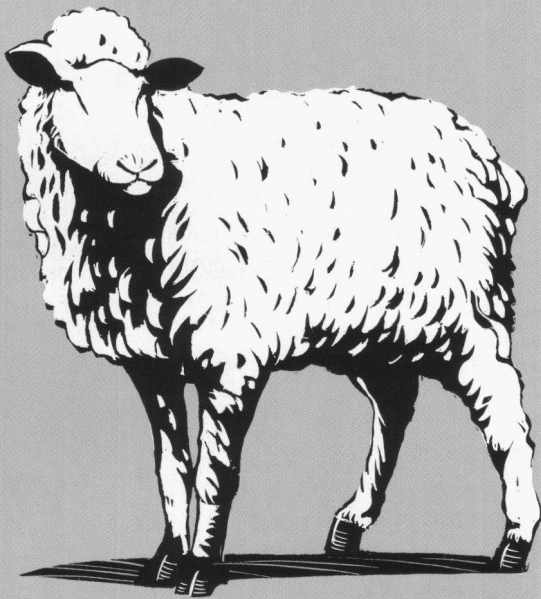
Unsere Betonzusatzmittel sind speziell auf die Bedürfnisse und die Zusammensetzung der in der Schweiz verwendeten Zemente abgestimmt. Sie verbinden das Know-how unserer weltweiten Verbindungen von der Zementproduktion bis zur Betonherstellung. Die bewährte Holderchem Euco Qualität und das Fachwissen unserer Btontechnologen garantieren für Sie die optimale Sicherheit. Rufen Sie uns an.

**SWISS  
BAU 95**

**7.-11. Februar 1995  
Halle 115 Stand 511**

**H.  
HOLDERCHEM  
EU CO**

WAS SOLL MAN EINEM INGENIEUR, FÜR  
DEN EINE SACHE ENTWEDER WEISS ODER  
SCHWARZ IST, ÜBER NELL-LAGER NOCH  
ERZÄHLEN?



Dass es sie als Punkt-, Block- und Streifenlager für praktisch alle Anwendungen im Hochbau gibt? Dass sie punkto Qualität und Sicherheit seit Jahrzehnten unübertroffen sind? Dass Lager aus dem Standardsortiment schon am Tag nach der Bestellung auf der Baustelle sein können? Dass Sie für detaillierte Unterlagen mit technischen Merkblättern und Planklebern für klare Verlegeanleitungen bei Aschwanden an der einzig richtigen Adresse sind? Aber das alles wissen Sie doch längst... F.J. Aschwanden AG, Spezialprodukte für das Bauwesen, 3250 Lyss, Telefon 032 84 86 11, Telefax 032 84 47 42



# Ausschreibung

## Beschleunigungsaktionen von Energie 2000

Das Ressort Regenerierbare Energien des schweizerischen Aktionsprogrammes Energie 2000 schreibt vier Beschleunigungsaktionen zum verstärkten Einsatz von ausgesuchten Energienutzungstechniken öffentlich aus:

- **Wald- und Restholznutzung in Gemeinden und Holzverarbeitenden Industriebetrieben**
- **Solare Wasservorwärmung in Grossliegenschaften**
- **Rationelle Energie- und Abwärmenutzung bei Abwasserreinigungsanlagen**
- **Grossvergärungsanlagen in Gemeinden, Industrie- und Landwirtschaftsbetrieben**

Die Leiter oder Leiterinnen der Aktionen planen und realisieren die Aktionen nach den Zielen von Energie 2000 und des zuständigen Ressorts in eigener Verantwortung; Sie koordinieren den Einsatz ihrer Beauftragten sowie geeigneter Mittel selbständig. **Management** und **Technologie-Marketing** sind die zentralen Stichworte der Aufgabenbeschreibung. Die Aktionen laufen voraussichtlich während zwei bis drei Jahren, und sie sind gesamtschweizerisch zu lancieren und zu betreuen. Kenntnisse der Sprache und Gepflogenheiten aller Landesteile sind für den Erfolg unabdingbar. Die Bewerbungsfrist läuft bis zum 24. Oktober 1994. Weitere Informationen sind in den Ausschreibungsunterlagen enthalten. Diese sind schriftlich zu bestellen bei:

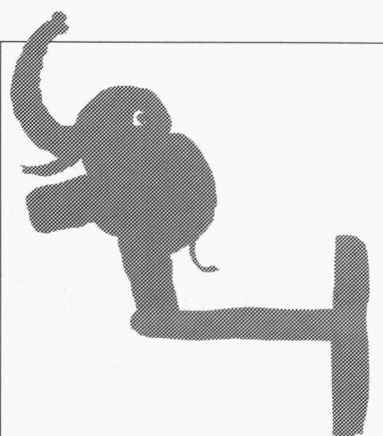


### Energie 2000 – Ressort Regenerierbare Energien

c/o Dr. EICHER+PAULI AG, Oristalstrasse 85, 4410 Liestal

Telefax 061-921 56 12

(ab 26.9.94: Kasernenstr. 21, 4410 Liestal, Fax 061-923 00 25)



# Hält.

## SCHNEIDER STAHLBAU JONA

Brücken - Industriebauten -  
Grossapparatebau

Wir senden Ihnen unsere Dokumentation.

SCHNEIDER Stahl- und Kesselbau AG

8645 Jona St. Dionys 5

Telefon 055/28 39 39

Telefax 055/28 52 59



**WANCOR GS-Leichtbau-  
hallen-Systeme**

**Konventionell oder mobil**

### Preisgünstige Stahlhallen-Systeme:

Ideal für Industrie, Gewerbe und Transport.

**Vorteile: versetzbar, schnelle und variable**

**Fertigung, schlüsselfertig, wirtschaftlich.**

Verlangen Sie unsere persönliche Beratung.

Wancor AG

Althardstrasse 5

8105 Regensdorf/ZH

Telefon 01/871 32 32

Fax 01/871 32 90

Weitere Filialen

in Bern, Crissier

und Muttenz

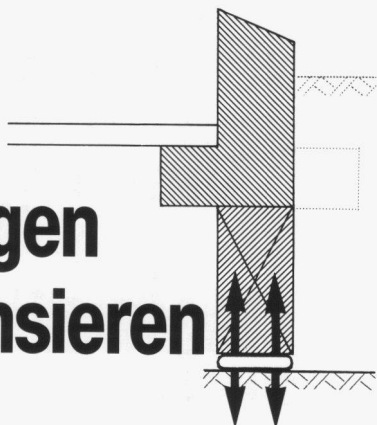
# w|a|n|c|o|r|G|S

## Mobile Gebäude-Systeme

Verkauf • Vermietung • Leasing

Bei Unterfangungen

Setzungen  
kompensieren



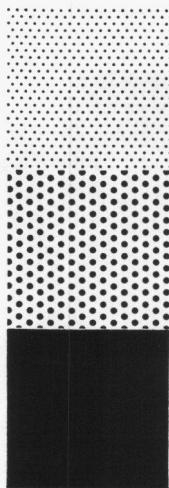
Greuter Vorspannkissen

Die Vorspannkraft wird **ganzflächig in die Fundamentfuge** unter dem Unterfangungsbeton einge-  
leitet. Durch das Aufpressen der Vorspannkissen  
wird die **Bodenkonsolidation künstlich ausge-  
löst und gleichzeitig kompensiert**. Mit diesem  
Verfahren können auch Inhomogenitäten des  
Bodens ausgeglichen werden.

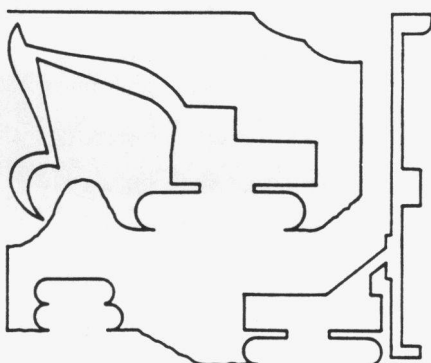
Wir sind die Spezialisten  
für Spezialarbeiten im Tiefbau

**GREUTER  
GRUNDBAU AG**

8182 Hochfelden, Postfach 26  
Tel. 01-860 70 78, Fax 01-860 80 65



**BAUGRUBEN**



- Gesamtbaugruben
- Spezialarbeiten im Tiefbau

**TERRATECH AG** 01/312 20 44

# RHS-PROFILE



Fachwerke aus RHS-Profilen beim Bus-Terminal Flughafen Genf-Cointrin

Ästhetik, Qualität und  
Wirtschaftlichkeit.

Architekten schätzen die  
Form. Ingenieure die  
Wirtschaftlichkeit. Es gibt  
weitere Gründe, die für  
RHS-Profile sprechen. Zum  
Beispiel das homogene  
Materialgefüge über den  
ganzen Profilquerschnitt.

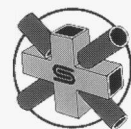
Oder das gute Verhältnis  
Streckgrenze/Zugfestigkeit.  
Und ein gutes Dutzend  
Argumente mehr.  
Informieren Sie sich. Unsere  
Unterlagen sind nicht nur  
ausführlich sondern auch  
von grossem Nutzen.

#### Generalimporteur:

Jansen AG, 9463 Oberriet SG, 071/789 111

#### Verkaufszentrale für die Westschweiz:

Notz Metall AG, 2501 Biel, 032/287 540



#### Lagerhalter:

**1023 Crissier:** Debrunner SA Lausanne, 021/635 11 61

**1211 Genève:** Tavelli, Noverraz SA, 022/732 90 20

**1762 Fribourg-Givisiez:** Debrunner + Wassmer SA, 037/26 54 51

**3052 Zollikofen:** Kiener + Wittlin AG, 031/86 86 201

**3952 Susten:** Kiener + Wittlin AG, 027/63 15 25

**4402 Frenkendorf:** Debrunner AG, 061/901 40 44

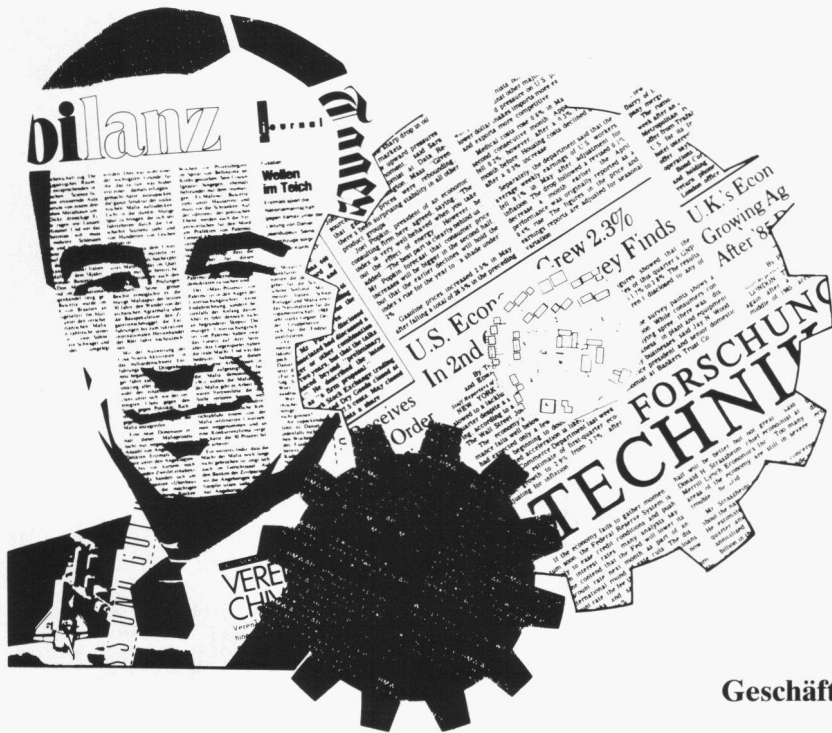
**6512 Giubiasco:** Debrunner SA, 092/27 03 11

**8953 Dietikon:** Pestalozzi + Co. AG, 01/743 21 11

**9014 St.Gallen:** Debrunner AG, 071/29 11 51/61

**9500 Wil:** Kindlimann AG, 073/25 11 11

Wo und wann immer Sie auf dem Inseratenweg etwas zu sagen haben:



**Die IVA kann  
Ihnen wertvolle  
Unterstützung  
bieten.**

**IVA**

**Geschäftssitz IVA AG für internationale Werbung,**  
Mühlebachstrasse 43, 8032 **Zürich**

Telefon 01/251 24 50, Telex 816 438, Telefax 01/251 27 41

**Filialen** Pré-du-Marché 23, 1004 **Lausanne**, Telefon 021/647 72 72

Giacomettistrasse 96, 7006 **Chur**, Telefon 081/24 69 24

Via Pico 28, 6906 **Lugano-Cassarate**

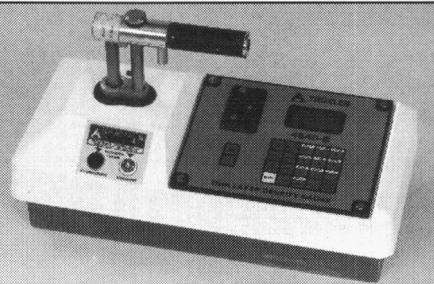
Telefon 091/52 87 34, Telefax 091/52 45 65

▲ 66.6.6

**Bessere Strassen sind**

**TROXLER -geprüft!**

Zerstörungsfreie  
und flächendeckende  
Qualitätskontrolle



**Generalvertretung:**

**Frutiger AG**  
**Baugerätehandel**  
**3138 Uetendorf**

**Tel. 033 46 42 11**

**Fax 033 46 44 11**

**Die schonende und natürliche Wäschetrocknung:**  
**SECOMAT-Wäschetrockner**

Ob im Ein- oder Mehrfamilienhaus,  
SECOMAT-Wäschetrockner sind in  
jedem Fall die wirtschaftlichste Lösung!

Verlangen Sie detaillierte Unterlagen  
über das komplette SECOMAT-  
Programm bei:

**Krüger + Co. AG**

9113 Degersheim SG, Tel. 071/54 54 74

Niederlassungen: Siebnen SZ, Zizers GR, Same-  
dan GR, Dielsdorf ZH, Weggis LU, Grellingen BL,  
Münsingen BE, Forel VD, Gordola TI

Senden Sie mir detaillierte Infos über Ihr  
SECOMAT-Programm:  
Name: \_\_\_\_\_  
Strasse: \_\_\_\_\_  
PLZ/Ort: \_\_\_\_\_  
senden an: Krüger + Co. AG, 9113 Degersheim SG

**KRÜGER**

### Ingenieur-Fachwissen und Management-Erfahrung ...

sind zwei wichtige Voraussetzungen, die Sie bei uns am Technologiezentrum in Adliswil täglich einsetzen werden.

Wir sind ein erfolgreiches, dynamisches Ingenieurunternehmen. Erstklassige Qualität und Innovation sind unsere Markenzeichen. Unser umfassendes Dienstleistungsangebot lässt sich in die drei Bereiche Materialtechnologie, bauliche Erneuerung und Bauwerksicherheit unterteilen. Im Mittelpunkt stehen die Sanierung und Instandstellung von Bauwerken sowie das Qualitätsmanagement.

Zur Entlastung der Geschäftsleitung suchen wir einen 30 bis 40jährigen, überdurchschnittlich qualifizierten und leistungsfähigen

## Dipl. Bauingenieur ETH

mit Projektmanagement- und Führungs-Erfahrung. Ihr Aufgabenbereich umfasst die Leitung anspruchsvoller und äusserst komplexer Projekte (Akquisition, Projektierung, Ausführung) im Bereich der Sanierung von Bauten sowie der Bauwerksicherheit, die Mitwirkung bei Expertisen für Brücken, Tunnels sowie Hochbauten. Zusätzlich unterstützen Sie die Geschäftsleitung im Bereich der Kostenkontrolle, der Kundenpflege und übernehmen Führungsverantwortung.

Sie haben mehrjährige Erfahrungen im konstruktiven Ingenieurbau und/oder in einer Bauunternehmung gesammelt und sind interessiert, auch materialtechnologische Fragen zu bearbeiten. Die Fähigkeit, ein multidisziplinäres Team zu führen sowie technisch innovative und wirtschaftlich attraktive Lösungen zu entwickeln, sind wichtige Voraussetzungen. Zudem sind kostenbewusstes Denken und Handeln sowie Verständnis für betriebswirtschaftliche Zusammenhänge gefordert.

Wir freuen uns, Sie kennenzulernen und erwarten gerne Ihre schriftlichen Bewerbungsunterlagen. Für eventuelle Vorabklärungen steht Ihnen Frau B. Wolfseher (Tel. 042-32 19 32) gerne zur Verfügung.

**Wolfseher und Partner AG** Beratende Materialtechnologen und Bauingenieure  
Webereistrasse 68, Postfach, 8134 Adliswil



Wir sind ein mittelgrosses Ingenieurbüro für Hoch- und Tiefbau und suchen zur Ergänzung unseres Teams einen erfahrenen

## Dipl. Bauingenieur ETH

zur selbständigen Behandlung von Aufgaben in **Grundbau und Bodenmechanik**.

Sie besitzen gute theoretische Kenntnisse und lösen gerne praktische Probleme zusammen mit Vertretern von anderen Bausparten.

Ideales Alter: 35 bis 40 Jahre.

Eintritt: sofort oder nach Übereinkunft.

Arbeitsort: im neuen Zschokke-Haus in Dietlikon ZH.

Wir bieten bei zeitgemässer Entlohnung eine interessante Stelle und einen modern eingerichteten, mit EDV ausgerüsteten Arbeitsplatz.

Wenn Sie interessiert sind, senden Sie uns Ihre Bewerbung mit den üblichen Unterlagen. Absolute Diskretion wird zugesichert.

**AG Conrad Zschokke, Personalabteilung**  
Postfach, 8022 Zürich 1  
Tel. 01/456 23 09

Zur Verstärkung unserer Beratungstätigkeit im Zusammenhang mit dem umfangreichen Angebot an Dienstleistungen und Produkten, suchen wir einen engagierten Bauingenieur, vorzugsweise einen

## dipl. Ing. ETH/EPFL/HTL oder gleichwertige Ausbildung.

Sie sind ca. 30jährig und möchten Ihre fundierten Kenntnisse im konstruktiven Ingenieurbau in einer breiten Anwendungspalette im Hoch- und Tiefbau gezielt anwenden. Sie befassen sich mit Variantenstudien und der Optimierung von Bauprojekten sowie der kompetenten Beratung von Ingenieuren, Architekten, Bauherren, Bauunternehmern und Generalunternehmern.

Sofern Sie nebst fundiertem Fachwissen über unternehmerisches Denken, Verhandlungsgeschick und Teamfähigkeit verfügen, können wir Ihnen eine sehr interessante und ausbaufähige Position anbieten. Arbeitsort: Element AG Veltheim (AG)

Falls Sie unser Kurzbeschrieb anspricht, senden Sie bitte Ihre Bewerbungsunterlagen mit dem Vermerk *vertraulich* an:

**Element Holding, Untermattweg 22, 3027 Bern**

Wir garantieren eine absolut diskrete Behandlung Ihrer Bewerbung.

## Führungsaufgabe/Baunebenbranche

(Kanton Zürich)

Im Auftrag eines produzierenden Unternehmens mit einem grossen Bekanntheitsgrad in der ganzen Schweiz suche ich einen 30 bis 45jährigen, kommunikationsstarken und verhandlungsgewandten

### Ingenieur oder Architekten als Leiter Technik

(Bau/Maschinen/Stahlbau)

- Als Abteilungsleiter führen, fördern und unterstützen Sie mehrere Projektteams (Projektleiter/Konstrukteure/Zeichner) und stellen eine optimale Projektabwicklung sicher – inklusive technischer Kundenkontakte bereits in der Offertphase.
- Als Stellvertreter des Ressortleiters und als Know-how-Träger sind Sie massgebend verantwortlich für den weiteren Ausbau der technischen Kompetenz auf dem Markt und arbeiten aktiv mit in interdisziplinären Unternehmensprojekten.
- Fachliche Anforderungen: vorzugsweise Kenntnisse aus dem Stahl- oder Metallbau bzw. der spanlosen Metallverarbeitung/Flair für konstruktive Fragen/Verständnis für die industrielle Fertigung/EDV-CAD-Wissen/wichtig: Projektmanagement- und Führungserfahrung

Sie erhalten Gelegenheit, sich seriös in die Besonderheiten der Branche einzuarbeiten.

Gerne erwarte ich Ihre schriftliche Kontaktaufnahme. Für telefonische Auskünfte können Sie sich auch an Herrn Peter Steffen, Agenturleiter MANPOWER Aarau/Tel. (064) 24 55 72, wenden. Ihre Informationen werden vertraulich behandelt.

Herbert Fend, Ing. HTL, Industrie und Technik  
MANPOWER KaderKarriere, Postfach  
5001 Aarau, Tel. (064) 23 14 14



**KaderKarriere**

Ein Geschäftsbereich der Manpower für Kadersuche

Zürich • Zug • Aarau • Lausanne • Genf



Hochbauamt  
des Kantons Zürich

In eine unserer Bauabteilungen suchen wir initiative(n), selbständige(n)

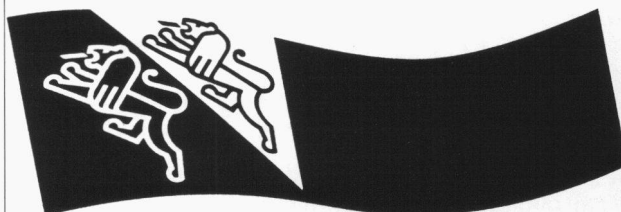
### Architekten/Architektin ETH oder HTL

Der Aufgabenbereich umfasst Unterhalt, Erneuerung und Umbau an kantonalen Gebäuden. Sie werden kleine und grössere Bauvorhaben vom Projekt bis zur Abrechnung begleiten sowie Projektteams führen.

Für diese vielseitige Tätigkeit sollten Sie über Führungserfahrung und organisatorische Fähigkeiten verfügen. Wir erwarten Eigeninitiative, ganzheitliches Denken sowie Fachkompetenz in gestalterischen, bautechnischen und denkmalpflegerischen Belangen. Verständnis und Genauigkeit im administrativen Bereich sowie Gewandtheit im sprachlichen Ausdruck sind uns wichtig. Erfahrung mit Umbauten ist von Vorteil.

Termin nach Vereinbarung. Wenn Sie mehr über diese abwechslungsreiche und verantwortungsvolle Tätigkeit erfahren möchten, rufen Sie bitte Herrn J. Schröder, Tel. 01/259 28 70, an. Ihre handschriftliche Bewerbung mit Foto, Gehaltsanspruch und den üblichen Beilagen richten Sie bitte an:

Hochbauamt des Kantons Zürich  
Personalbüro  
Walchetur, 8090 Zürich



KANTON THURGAU

Hochbauamt

Wir suchen infolge Pensionierung des bisherigen Stelleninhabers auf Anfang 1995

### Architektin oder Architekt

Als verantwortliche Projektleiterin oder Projektleiter führen Sie Umbau- und Sanierungsprojekte von der Planung über die Ausführung bis zur Abrechnung selbständig durch. Als Baubegleiter von Neubauprojekten vertreten Sie die Bauherrschaft und koordinieren die Arbeit der beauftragten Architekten und Ingenieure. Sie bearbeiten die jährlichen Budgetunterlagen und wirken mit Aufstellen von Raumprogrammen und bei der Durchführung von Architekturwettbewerben.

Für diese vielseitige, interessante Aufgabe erwarten wir neben einer abgeschlossenen Ausbildung ETH oder HTL einige Jahre praktische Bauerfahrung, Selbständigkeit, Organisationstalent und Freude an der Zusammenarbeit in einem kleinen Team.

Für nähere Auskünfte steht Ihnen Hansrudolf Leemann, Kantonsbaumeister, Telefon 054 24 24 65 gerne zur Verfügung.

Ihre schriftliche Bewerbung mit Lebenslauf, Zeugniskopien und Foto richten Sie bitte an das Personalamt des Kantons Thurgau, Oberstadtstrasse 4, Postfach, 8501 Frauenfeld.

WEITERE STELLENANGEBOTE  
Tel. (054) 21 14 14 (ab Tonband)

## Mit Forschung und Entwicklung zum Erfolg!

*Dank Eigenentwicklungen, welche europaweit eingesetzt werden, verfügen wir über respektable Zukunftsperspektiven. Das soll auch so bleiben!*

**ancotech ag** ist eine innovative und dynamische Unternehmung im Bereich Entwicklung, Produktion und Vertrieb von **Spezialbewehrungen** für das Baugewerbe. Als Ergänzung im technischen Innendienst suchen wir noch einen jüngeren

**ancotech**  
**Spezialbewehrungen**

## Techniker TS

Die Arbeit umfasst die selbständige Bearbeitung von Aufträgen. Dazu gehören Berechnungen, Kundenberatungen, Erstellen von Offerte sowie Terminüberwachung der Materiallieferungen.

Sie verfügen vorzugsweise über eine Ingenieur- resp. Technikerausbildung oder eine gleichwertige Schulung. Sie sind sich die Arbeit mit dem Computer gewohnt. Sie sind offen, kontaktfreudig und schätzen den Umgang mit Kunden. In einem Team zu arbeiten stellt für Sie eine Bereicherung des Arbeitsplatzes dar.

Wir bieten Ihnen eine Dauerstelle mit guten Sozialleistungen. Die ausgeschriebene Stelle zeichnet sich durch die Vielseitigkeit aus und ist sehr abwechslungsreich. Sie haben die Möglichkeit, Ihre berufliche Zukunft aktiv mitzugestalten.

Mit Interesse sehen wir Ihrer schriftlichen Bewerbung entgegen. Wenn Sie Fragen zu dieser Stelle haben, steht Ihnen unser Herr Mösch gerne zur Verfügung.



**ancotech ag**  
Spezialbewehrungen  
Buchstrasse 6  
8112 Otelfingen  
Tel.: 01/884 67 00  
Fax: 01/844 26 00

## GEOTEST

Für unseren auf die

### Untersuchung von Beton und Naturstein

spezialisierten Bereich suchen wir zur Verstärkung unseres Teams einen

### Sachbearbeiter

(z.B. Bauingenieur, Petrograph oder Chemiker)

für folgende Aufgaben:

Planung und Durchführung von Messungen vor Ort, Probenentnahmen, Laboruntersuchungen sowie Auswertung, Berichterstattung und Kundenberatung.

Kenntnisse in den Gebieten **Materialprüfung** und/oder **Betontechnologie** sind erwünscht.

Wir erwarten gerne Ihre schriftliche Bewerbung. Unsere Herren A. Forrer oder U. Rieder geben Ihnen auch gerne telefonisch weitere Auskünfte.

### GEOTEST AG

Birkenstrasse 15, 3052 Zollikofen/Bern  
Tel. 031/911 01 82

Wir sind ein führendes Ingenieurbüro im Bereich der Umwelt- und Entsorgungstechnik. Für unsere Filiale im Kanton Aargau suchen wir einen

## Bau- oder Kulturingenieur

mit einigen Jahren Berufserfahrung sowohl in der Projektierung als auch in der Bauleitung, vorzugsweise in den Bereichen «Allgemeiner Tiefbau» und «Strassenbau». Kenntnisse aus dem Bereich des Spezialtiefbaus oder auch der Deponietechnik sind von Vorteil.

Wir bieten Ihnen einen computerunterstützten Arbeitsplatz sowohl für die Devisierung und Bauabrechnungen als auch den Einsatz von CAD-Anlagen zur Planbearbeitung.

In einem jungen und dynamischen Team werden Sie vielfältige Aufgaben mit Unterstützung erfahrener Kollegen durchführen und je nach Projektstruktur und Fachkapazität auch in Eigenverantwortung bearbeiten.

Gerne erwarten wir Ihre Bewerbung mit Angaben über die bisherige Tätigkeit und Referenzen unter Chiffre SIA 36538 an IVA AG, Postfach, 8032 Zürich.

**JÖRG LIENERT**  
UNTERNEHMENSBERATUNG  
IN ORGANISATIONS- UND PERSONALFRAGEN

*Mein Auftraggeber ist ein kleineres, aber sehr gut fundiertes Ingenieurbüro in nächster Umgebung von Luzern. Der hervorragende Auftragsbestand bezeugt die seriöse Geschäftsführung und das entsprechende Renommée.*

*Im Rahmen einer Neustrukturierung suche ich den Kontakt zu einem ausgewiesenen*

## dipl. Bauingenieur ETH/HTL

**Fachrichtung konstruktiver Ingenieurbau und guten Kenntnissen im allgemeinen Tiefbau**

*für die selbständige Bearbeitung von anspruchsvollen Projekten im Hoch- und Tiefbau.*

*Wir wenden uns an einen fachkompetenten, etwa 30-35jährigen Ingenieur, der sich nach einer zukunftssicheren Aufgabe mit Entwicklungsmöglichkeiten umsieht und eine spätere Mitbeteiligung anstrebt. Sie werden Ihr Verhandlungsgeschick, Ihren Sinn für kooperative Zusammenarbeit sowie Ihr unternehmerisches Denken und Handeln voll einsetzen können.*

*Sind Sie an dieser verantwortungsvollen, mit entsprechenden Kompetenzen ausgestatteten Position interessiert, dann freut sich Frau R. Itier auf Ihre Bewerbungsunterlagen mit Foto und Handschriftprobe.*



JÖRG LIENERT, PILATUSSTRASSE 30, 6002 LUZERN, TEL. 041-23 72 78  
GESCHÄFTSSTELLE: SEIDENHOFSTR. 14, 6002 LUZERN, TEL. 041-23 74 74



ENERGIE UND DIENSTLEISTUNGEN

Als eines der ersten grossen Elektrizitätswerke der Schweiz übertragen wir unsere Leitungskatasterpläne auf ein geographisches Informationssystem. Das moderne und stark datenbankorientierte System ist vollständig aufgebaut und produktiv.

Zur Leitung und Koordination der Ersterfassung suchen wir eine führungsgewandte und initiative Persönlichkeit als

## Leiter oder Leiterin Netzdokumentation

### Aufgaben

- Gesamtverantwortung für die Netzdokumentation (inkl. Auskunftsdienst, Vorlage- und Vertragswesen)
- Verantwortung für die Überführung des bestehenden Leitungskatasters ins geographische Informationssystem
- laufende Qualitätskontrolle der Leitungskatasterproduktion
- Einsatzplanung und Führung aller in der Ersterfassung beschäftigten Mitarbeiterinnen und Mitarbeiter (ca. 20 Personen)
- Kontakte und Koordination mit allen betroffenen Fachabteilungen, Behörden und Firmen

### Anforderungen

- Ingenieur ETH/HTL (Elektro oder Vermessung) oder gleichwertige Ausbildung/Praxis mit Weiterbildung in Informatik
- gute Kenntnisse im Bereich Leitungskataster
- Erfahrung im Betreiben von geographischen Informationssystemen
- Führungserfahrung

### Arbeitsort

Rathausen (Gemeinde Emmen)

Sind Sie an dieser anspruchsvollen und vielseitigen Aufgabe interessiert? Unsere Herren Ch. Gyger (Tel. 041/26 52 72, Direktwahl) und P. Franken (Tel. 041/26 52 92, Direktwahl) stehen Ihnen für weitere Auskünfte gerne zur Verfügung. Ihre schriftliche Bewerbung mit den üblichen Unterlagen senden Sie bitte an unseren Bereich Personelles, Kennwort B-MD, Postfach, 6002 Luzern

Zentralschweizerische Kraftwerke, Luzern



Architekturbüro in Uster  
sucht

## Dipl. Architekt HTL

Projekt- und Ausführungsleitung für interessante Bauprojekte

Wir wünschen uns einen jungen, initiativen, belastbaren, erfahrenen Mitarbeiter und erwarten gerne Ihre schriftliche Bewerbung

AIP-PLAN AG HOPPE

Architekten Ingenieure Planer ETH/SIA

8610 Uster Winterthurerstrasse 2 01/940 64 16

Wir bearbeiten interessante Aufträge im Hoch- und Brückenbau. Wir konstruieren mit Stahlbeton – auch vorgespannt und vorfabriziert – mit Stahl und Holz, lösen Baugruben- und Fundationsprobleme und zeichnen mit CAD.

Alles, was uns fehlt, ist ein junger, tüchtiger

## dipl. Bauingenieur ETH

mit einigen Jahren Berufserfahrung und Freude, selbständig und verantwortungsvoll zu arbeiten.

Falls Sie Interesse haben, so schreiben Sie uns bitte unter Chiffre SIA 23041 an IVA AG, Postfach, 8032 Zürich.

Nous assurons plus de 20'000 membres du personnel enseignant de l'instruction publique et des fonctionnaires de l'administration du canton de Genève. Parallèlement, nous gérons près de 6'000 dossiers de pensionnés. Notre institution est une corporation de droit public et administre ses biens de façon autonome tout en bénéficiant d'une garantie de l'Etat. Notre patrimoine immobilier compte notamment aujourd'hui près de 300 immeubles. Nous souhaitons renforcer la direction de notre secteur immobilier par l'engagement d'une personnalité à qui nous pourrions confier le poste de

## CHEF/FE DU SERVICE DES TRAVAUX

Vous assurez la direction des travaux d'entretien et de maintenance des immeubles et l'exécution des projets de construction. Vous planifiez les interventions techniques en coordination avec notre architecte conseil. Vous dirigez notre équipe technique et vous assurez le suivi de nos mandataires dans la réalisation de nos projets.

Vous recherchez un environnement où vous pourrez faire valoir votre expérience dans la conduite de travaux et votre vision globale de l'architecture. Vous manifestez de l'intérêt pour la construction et la transformation de logements sociaux. Votre autorité naturelle vous permettra de diriger efficacement vos collaborateurs et d'assurer l'application de la politique de la CIA auprès de nos partenaires externes. Motivé et disponible, vous avez entre 30 et 45 ans. Vous êtes architecte ou ingénieur en génie civil. Vous pouvez justifier d'une expérience professionnelle de plusieurs années dans les domaines de la construction et la rénovation d'immeubles.

Veuillez adresser votre offre manuscrite accompagnée d'un curriculum vitae, de vos diplômes et certificats ainsi que d'une photographie, sous pli personnel et confidentiel, à M. Dominique Biedermann, Directeur adjoint, C I A Caisse de Prévoyance, Bd Saint-Georges 38, CP 176, 1211 Genève 8. Nous vous garantissons une discrétion absolue.

### Stücheli Architekten

Als mittelgrosses Architekturbüro mit anspruchsvollen Ausführungsaufträgen suchen wir einen jungen

#### Bauleiter HTL

zur längerfristigen Verstärkung unseres Ausführungsteams. Wenn Sie sich nach Ihrer Ausbildung zum Architekten HTL zum kompetenten Bauleiter weiterbilden lassen wollen, könnte unser Angebot für Sie interessant sein. Wir arbeiten mit modernen Hilfsmitteln. Es ist unser Ziel, unseren Auftraggebern hohe Ausführungsqualität bei präziser Einhaltung von Kosten und Terminen zu bieten. Falls Sie sich für diese anspruchsvolle Stelle interessieren, schreiben Sie uns bitte. Wir bevorzugen eine feste Anstellung.

### Stücheli Architekten

Stockerstrasse 47 8039 Zürich



Stadt Chur

Infolge Pensionierung des bisherigen Amtsinhabers auf Mitte 1995 wird in der Abt. Tiefbau des Tiefbau- und Vermessungsamtes der Stadt Chur die Stelle des

### Abteilungsleiters Tiefbau

neu besetzt. Bis zur Amtsübernahme auf den 1.7.1995 ist neben einer gründlichen Einarbeitung die selbständige Bearbeitung einzelner Projekte vorgesehen.

#### Aufgaben und Pflichten des Abteilungsleiters:

- Technische und administrative Leitung der Abteilung mit 6 Mitarbeitern
- Bearbeitung von Tiefbauprojekten der Stadt Chur (Strassen-, Kanalisations-, Brücken- und Flussbauten)
- Koordination zwischen privaten Büros und Behörden bei Projekten und Führung der Oberbauleitung
- Stellvertretung des Stadtingenieurs im Bereich Tiefbau

#### Anforderungen für diese Stelle:

- Ingenieur HTL mit Berufserfahrung im allgemeinen Tiefbau
- Verhandlungsgeschick und Sinn für Zusammenarbeit
- Wohnsitznahme in Chur erforderlich

Anmeldungen mit den üblichen Unterlagen sind an das Personalamt der Stadt Chur, Rathaus, 7002 Chur, zu richten, wo auch das Personalblatt für Stellenbewerber zu verlangen ist, Telefon 081/254 42 12. Nähere Auskünfte erteilt der Stadtgenieur P. Dürst

**Frutiger****Frutiger Unternehmungen AG**Frutigenstrasse 37 3601 Thun  
Tel 033 26 66 66 Fax 033 23 11 13

Unser Ingenieurbüro ist für Beratungen und für die technische Unterstützung der Bauabteilungen unserer Unternehmung verantwortlich. Zur Ergänzung des erfahrenen Teams suchen wir per sofort oder nach Vereinbarung einen

## Bauingenieur ETH/HTL

### Ihr Aufgabengebiet umfasst

- Statik und Konstruktion (Tiefbau und Hochbau)
- Variantenstudien und Kostenvoranschläge
- Unternehmungstechnische Beratung für die Bauabteilung bei der Auftragsabwicklung
- Planen von speziellen Bauverfahren und Baustelleneinrichtungen

### Ihr Profil

- Sie sind ein teamfähiger und unternehmerisch denkender Bauingenieur (Idealalter 30–40 Jahre)
- Sie denken praxisbezogen, sind kreativ und begeisterungsfähig

### Unser Angebot

- Viel Vertrauen in Ihre weitgehend selbständige Tätigkeit und in die kompetente Erledigung der gestellten Aufgaben.
- Angenehmes Betriebsklima und zeitgemässe Anstellungsbedingungen.

### Auskunft

• Der Leiter der Ingenieurabteilung, Hr. Dr. Kurt Bitterli und der Personalchef, Hr. Anton Hanselmann geben Ihnen gerne weitere Auskünfte über diese interessante Stelle. Ihre Bewerbung erwarten wir zHd. des Personalchef an die obenstehende Adresse.



## STETTLER TREUHAND UND BERATUNG

Treuhandstelle für Ingenieure und Architekten

### *Stellen Sie jetzt die Weichen für Ihre Zukunft!*

Für ein mittelgrosses, anerkanntes Architekturbüro im Raum Bern–Interlaken mit einem gesicherten Auftragsbestand suchen wir im Rahmen der Partnerschafts- und Nachfolgeregelung einen

## Architekten

mit ETH- oder HTL-Abschluss. Ihre Stärken liegen vorwiegend im Entwerfen und Projektieren von Wohnbauten. Dazu pflegen Sie gute mündliche und schriftliche Umgangsformen mit der Bauherrschaft. Idealalter: ungefähr 30- bis 48jährig.

Ein eingeführter Betrieb mit harmonischer Unternehmenskultur erwartet Sie. Unser Unternehmensberater für Ingenieure und Architekten, Herr Ernst Stettler, freut sich auf Ihre Verbindungsaufnahme und sichert Ihnen absolute Diskretion zu.

Kompetente Partner und Berater:

### STETTLER TREUHAND UND BERATUNG

4705 Wangen an der Aare Vorstadt 30A  
Telefon 065/71 15 75 Telefax 065/71 17 81

Wir suchen eine/n jüngere/n

## Bauingenieur/in HTL

für die Bearbeitung von interessanten Projekten im Ingenieurhoch- und -tiefbau sowie für die CAD-Systembetreuung und -Ausbildung.

Wir freuen uns auf Ihre Kontaktnahme

### Ulrich Christen AG Ingenieurbüro

Werkstrasse 43  
3250 Lyss  
Tel. 032/84 57 57, Fax 032/84 03 52

## Stellengesuche

### Eidg. dipl. Bauleiter Hochbau

mit mehrjähriger Erfahrung in Umbauten und Renovationen übernimmt in freier Mitarbeit: Grobdiagnosen nach IPB

Baukostenermittlung, Submissionen, Bauleitungen. Raum Bern und Umgebung.

Schriftliche Anfragen unter Chiffre R 005–147 001, an Publicitas, Postfach 7621, 3001 Bern.

### Gesucht:

Herausforderung, Verantwortung, interessante Aufgabe sowie gutes Arbeitsklima und ein aufgestelltes Team.

### Geboten:

Ing. HTL/Wirtschaftsing. STV, einige Jahre Berufserfahrung (Spezial-Tiefbau/Massivbau), einsatzfreudig, engagierte Persönlichkeit.

Offerten unter Chiffre 37811 an IVA AG, Postfach, 8032 Zürich.

**JÖRG LIENERT**  
**UNTERNEHMENSBERATUNG**  
IN ORGANISATIONS- UND PERSONALFRAGEN

**Ein breites Spektrum der Baukunst, hohe Qualität, anspruchsvolle Projekte**

Mein Auftraggeber ist der Inhaber eines sehr renommierten und erfolgreichen Architekturbüros mit Sitz in Luzern. Die vergangenen Jahre waren geprägt von der Durchführung anspruchsvoller öffentlicher und privater Bauprojekte. Der gute Teamgeist der 15 Mitarbeiter erlaubt eine zielgerichtete Bearbeitung herausfordernder Fragestellungen aus Planung und Bauleitung. Ich suche nun den Kontakt zu einem erfahrenen, fachlich und charakterlich ausgewiesenen

**Architekten/Bauleiter**

mit folgenden Hauptaufgaben:

- Ausführungsplanung
- Offert-, Vertrags-, Termin- und Rechnungswesen
- Verhandlungen mit Bauherrschaften, Behörden und Unternehmern
- Bauleitungen und Koordination
- Führung der für die jeweiligen Projekte zugeordneten Mitarbeiter

Als Realisator, Manager und Koordinator eines breiten Aufgabenspektrums verfügen Sie idealerweise nebst Ihren theoretischen Kenntnissen über Praxis in den erwähnten Arbeitsgebieten. Zu Ihren persönlichen Merkmalen zählen Loyalität, Initiative und Verantwortungsbewusstsein. Sie haben Freude an komplexen Aufgaben, Ideenreichtum sowie Mut für Neues und Ungewöhnliches gehören zu Ihren Stärken.

Sollten Sie an dieser gut dotierten, ausbaufähigen und äusserst vielfältigen Position interessiert sein, bitte ich Sie, mir Ihre Bewerbungsunterlagen zukommen zu lassen. Ihre Angaben behandle ich mit voller Diskretion und Aufmerksamkeit.



JÖRG LIENERT, PILATUSSTRASSE 30, 6002 LUZERN, TEL. 041-237278  
GESCHÄFTSSTELLE: SEIDENHOFSTR. 14, 6002 LUZERN, TEL. 041-237474



**CONFIDA CONSULTING AG**

Ein mittelgrosses, leistungsfähiges Ingenieurbüro im **Raum Chur** will sich gezielt verstärken und hat uns mit der Suche eines zielstrebigem ca. 32 bis 40jährigen

**dipl. Bauingenieur ETH**

beauftragt, der als Leiter des konstruktiven Ingenieurbaus anspruchsvolle Bauvorhaben für öffentliche und private Auftraggeber bearbeitet, ein qualifiziertes Team von Mitarbeitern führt und aktiv bei der weiteren Entwicklung des Büros mitarbeitet.

Die Übernahme dieser fachlich und führungs-mässig anspruchsvollen Aufgabe bedingt eine mehrjährige Erfahrung in der Konstruktion/Tunnelbau, überzeugende Führungseigenschaften, aber auch Verhandlungsgeschick und Durchsetzungsvermögen. Ein gutes Beziehungsnetz im Raum Chur und im Kanton Graubünden ist ideal, aber keine Voraussetzung. Einer initiativen Persönlichkeit steht mittelfristig die Möglichkeit zur **Übernahme der Leitung des Büros** offen.

Wenn Sie diese Herausforderung anspricht, dann setzen Sie sich mit Herrn H. Knellwolf telefonisch (071 41 02 60) oder schriftlich in Verbindung. Wir garantieren Ihnen absolute Diskretion. Eine Besprechung kann in Zürich, Chur oder Rorschach stattfinden.

Confida Consulting AG

CH-9400 Rorschach	Telefon 071 41 02 60
Signalstrasse 12	Telefax 071 41 04 14
CH-8024 Zürich, Postfach	Telefon 01 251 20 60
Rämistrasse 25	Telefax 01 251 12 16

**Stellengesuche**

Versierter

**Bauleiter/Projektleiter**

mit vielseitigen, grossen Erfahrungen und Kenntnissen im

- Wohnungsbau
- Industriebau
- Laborbau
- Alters- und Pflegeheime
- Bankgebäude

**sucht** auf Anfang 1995 resp. nach Übereinkunft **neuen, anspruchsvollen und selbständigen** Wirkungskreis in

- Architekturbüro
- Versicherungsanstalt
- Bank
- Verwaltung
- GU

als Bauleiter, Projektleiter, Berater oder im Baumanagement (Raum Zentralschweiz).

Ihre Offerte erwarte ich unter Chiffre SIA 37842 an IVA AG, Postfach, 8032 Zürich.

**Dr. sc. techn. ETH/Dipl. Geologe**

sucht neue Herausforderung als Geologe bzw. Geotechniker mit Schwerpunkt Deponietechnik und Tonmineralogie.

Offerten unter Chiffre SIA 37822 an IVA AG, Postfach, 8032 Zürich

Suche Stelle als

**Zeichnerin/Technische Sachbearbeiterin.**

Abgeschlossene Berufslehre als Stahlbauzeichnerin, mit Berufserfahrung im Metallbereich. Angebote unter Chiffre 37836 an: IVA AG, Postfach, 8032 Zürich.

## Stellenangebote



**STETTLER TREUHAND UND BERATUNG**  
Treuhandstelle für Ingenieure und Architekten

### *Stellen Sie jetzt die Weichen für Ihre Zukunft!*

Unser Kunde ist ein mittelgrosses, erfolgreich operierendes Ingenieurbüro mit mehreren Standorten im Grossraum Zürich. In seinem Auftrag suchen wir den initiativen und motivierten

## LEITER TIEFBAUABTEILUNG

Sie sind zuständig für den allgemeinen Tiefbau, die Projektierung und Bauleitung sowie die Quartierplanbearbeitung und das Gemeindeingenieurwesen. Als dipl. Bauingenieur ETH, Ingenieur HTL, dipl. Kulturingenieur ETH oder Vermessungsingenieur HTL verfügen Sie über die fachliche Erfahrung im genannten Zuständigkeitsbereich. Idealalter ca. 30- bis 40jährig. Ihre Führungseigenschaften, mündlichen und schriftlichen Umgangsformen mit Behörden und Auftraggebern und das Flair für Auftragsakquisition sind weitere Kriterien für die Uebernahme dieser gut dotierten Herausforderung. Ihnen steht die Aufnahme in die Geschäftsleitung mit späterer Beteiligungsmöglichkeit offen.

Ein gut eingeführter Betrieb mit angenehmer Unternehmenskultur erwartet Sie. Unser Spezialist für Ingenieure und Architekten, Herr Ernst Stettler, freut sich auf Ihre Verbindungsaufnahme und sichert Ihnen absolute Diskretion zu.

Kompetente Partner und Berater:  
**STETTLER TREUHAND UND BERATUNG**  
4705 Wangen an der Aare Vorstadt 30A  
Telefon 065/71 15 75 Telefax 065/71 17 81

## Stellengesuche

### **Eidg. dipl. Bauleiter Tiefbau**

35, versiert/sprachgewandt/Sprengdiplom C, mit Erfahrung in Projekt- und Bauleitung, sucht neue, interessante Herausforderung in Bauunternehmung, Ingenieurbüro und Verwaltung.  
Raum Bern/Biel/Solothurn.

Offerten unter Chiffre SIA 34093 an IVA AG, Postfach, 8032 Zürich.

Engagierte

### **Hochbauzeichnerin (25j.)**

sucht neue Herausforderung in Tessiner Architekturbüro, das nach den Grundsätzen der Tessiner Schule / Moderne arbeitet; um Berufserfahrung und Sprachkenntnisse zu erwerben.

Angebote unter Chiffre SIA 37867 an IVA AG, Postfach, 8032 Zürich.

### **Dipl. Bauingenieur ETH,**

28 J., in ungek. Stelle, sucht nach 2 Jahren Verkehrsplanung neue Herausforderungen (betriebswirtsch. Fragen, Verkehr, Tiefbau, EDV, Wasser).

Offerten unter Chiffre SIA 37843 an IVA AG, Postfach, 8032 Zürich.

## Diverses

### **An wirtschaftlich denkenden Architekten und Ingenieure**

Als erfahrenes und flexibles Bauleiterteam lösen wir ab Neujahr 1995 gerne Ihre kniffligen Probleme im Umbau und an Sanierungen (Instandhaltung, bzw. Instandsetzung).

Unsere Stärken sind:

- **Kostenplanung und -überwachung**
- **Terminplanung**
- **Koordination**
- **Mithilfe bei Detaillösungen**
- **Qualitätssicherung mit System**
- **Bauleitung**

Falls Sie an einer Zusammenarbeit interessiert sind melden Sie sich bitte unter Chiffre 37848

### **Architekt HTL, Bauleiter**

mehrjährige Erfahrung in allen Teilbereichen des Hochbaus übernimmt in freier Mitarbeit

- Baukostenermittlung
- Submission
- Bauführung

Raum Baden-Aarau

Schriftliche Anfragen unter Chiffre SIA 37779 an IVA AG, Postfach, 8032 Zürich

### **ÜBERLASTET? SELBSTÄNDIGER ARCHITEKT HTL**

unterstützt oder übernimmt Projekt-, Werk- und Detailplanung inkl. Bauleitung in freier Mitarbeit. Referenzen: EFH, MFH, Hotel, Gewerbe, Büro, Wettbewerbe, usw.

Zuschriften erbeten unter Chiffre SIA 37831 an IVA AG, Postfach, 8032 Zürich

### **Architekt – Bauleiter**

mit besten Referenzen übernimmt:

**KV, Devisierung, Bauleitung.**

Anfragen an: Telefon 01/371 90 92



**telleninserate im**  
**Schweizer Ingenieur und Architekt**  
**werden vom aktiven**  
**Teil des Berufsstandes**  
**gelesen!**

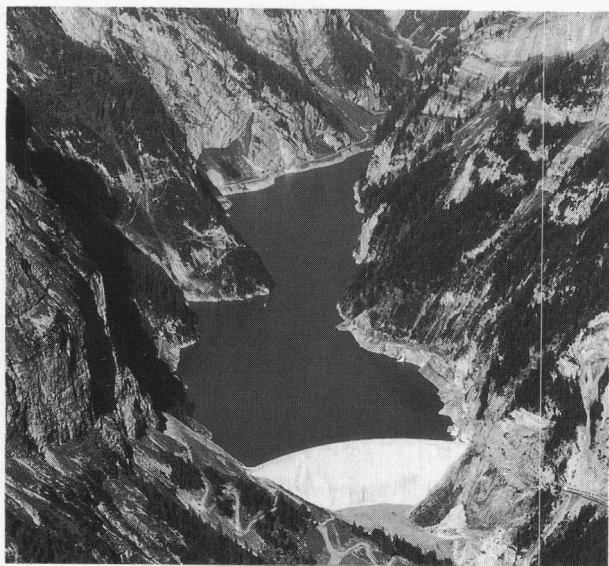
# «Aufbau ohne Abbau»

Wussten Sie, dass in der Schweiz  
im Jahr durchschnittlich ...

# 32'000'000 m<sup>3</sup>

## Kies abgebaut werden?

Dies entspricht einer Menge, um z.B. den Gigerwald-  
see im Kanton St. Gallen fast vollständig zuzuschütten.



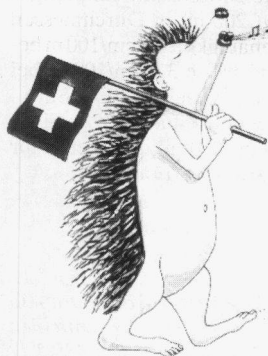
Helfen auch Sie mit, diesen Raubbau einzuschränken,  
damit nicht noch mehr hässliche Umweltnarben unser  
schönes Land entstehen.

Mit unserem seit Jahren bewährten, dem Kies durch-  
aus ebenbürtigen BODENSTABILISIERUNG-SYSTEM



bieten wir Ihnen eine zeitgemässe und kostengünsti-  
gere Alternative für den Weg- und Strassenaufbau.  
Denn dank Ortsaufbereitung des vorhandenen, min-  
derwertigen Erdmaterials, fallen Entsorgung und da-  
mit verbundene Hin- und Zufahrten weg.

Planen Sie deshalb Ihr nächstes Objekt mit CONSOLID.



Wir beraten Sie gerne.  
Rufen Sie uns an.

# BAVER

BAVER AG  
HOCHWERTIGE BAUSTOFFE  
Brüggliweg 41 • 3113 Rubigen  
Telefon 031 721 41 63  
Telefax 031 721 74 39

# Wer macht was?

## Abdichtungen

Starr im Dünnschichtverfahren

BAUSCHUTZ AG RASCOR-Systemtechnik  
Bergstr. 34, 8902 Urdorf, Tel. 01/735 15 35

BENZ AG, Kunstharzbeläge und  
Bautenschutz, Bändlistr. 31, 8064 Zürich  
Tel. 01/432 50 24, Fax 01/432 28 60

RENESCO AG, Wiesackerstrasse 89  
8105 Regensdorf, Tel. 01/842 33 55  
Fax 01/840 36 08

REPROJET AG, 8032 Zürich  
Zollikerstrasse 41, Tel. 01/381 30 60,  
Fax 01/382 33 43  
Lachen, Tel. 055/63 46 00,  
Fax 01/382 33 43  
Untervaz, Aarau, Frauenfeld,  
Schaffhausen, Cham

## Altlasten

ELEKTROWATT  
INGENIEURUNTERNEHMUNG AG,  
8034 Zürich, Tel. 01/385 33 22,  
Fax 01/385 29 80

GEILINGER AG,  
Energie- und Umwelttechnik,  
Museumstr. 3/Postfach 988,  
8401 Winterthur, Tel. 052/234 11 11

## Akustik

IMHOF AKUSTIK AG  
Ingenieurbüro für Akustik  
9043 Trogen, Tel. 071/94 31 11  
4242 Laufen, Tel. 061/761 21 51

## Akustikputz/

## Feuchtraumschutz

MANI + LIECHTI AG  
LiMAS® Systeme für die Bauphysik und  
Raumakustik  
Wassergasse 14, 4573 Lohn  
Tel. 065/47 22 11, Fax 065/47 22 64

## Architekturmodelle

ATELIER 7, M. Fricker, 8032 Zürich  
Klosbachstrasse 123, Tel. 01/261 92 67

BEATRICE BROCKER Modellbau  
9000 St. Gallen, Tel. 071/24 75 33

INGOLD AG Modellbau  
4600 Olten, Tel. 062/26 22 50

LÜCHINGER Modellbau  
9113 Degersheim, Tel. 071/54 15 22

SCHALK MODELLBAU AG  
8050 Zürich, Tel. 01/302 64 11  
5512 Wohlenschwil, Tel. 056/91 37 37

SCHNÜRIGER Modellbau, 8953 Dietikon  
Überlandstr. 16, Tel. 01/740 27 57

VÖGELI MODELLBAU, Usterstr. 202,  
8620 Wetzikon, Tel. 01/932 56 50

WASSMANN AG, MODELL- + PROTOTYPEN  
5102 Rapperswil, Tel. 064/47 37 77  
5200 Brugg, Tel. 056/32 24 22  
5734 Reinach, Tel. 064/73 10 19

MODELLBAU ZABOROWSKY  
Inhaber D. Raffainer  
Neumarkt 10, 8001 Zürich, 01/252 22 16

## Architektur-Visualisierung

MATHYS – AGV, Technopark Zürich  
Tel. 01/445 17 55, Fax 01/445 17 56  
Visualisierung – Simulation – Animation

## Art Brunnen/Skulpturen/ Wandgestaltung/Design

ART BRUNNEN Grossbrunnenanlagen,  
Skulpturenbrunnen, Wandbrunnenobjekte  
SCHWIMMENDE KUGEL in Granit und  
Marmor 10–150 cm Ø  
SKULPTUREN in Granit, Bronze, Metall,  
Holz etc.

MINERALIENBRUNNENLANDSCHAFTEN  
grosse Mineralienbrocken und Mineralien-  
leuchtkörper  
CREATIONS ANGELO SCHWYZER,  
Gerbestrasse 10, 8353 Elgg, Tel./Fax  
052/48 11 63, Atelier 052/48 14 63

## Asbestentfernung Altlastensanierung

RAG REICHENBERGER AG, 6038 Gisikon  
Reuss-Strasse 9, Tel. 041/91 02 22

## Bauberatung, Bautenerhal- tung, Qualitätssicherung

CONCRETAG  
Unabhängige Ingenieure und Architekten  
Schaffhauserstrasse 473, 8052 Zürich,  
Tel. 01/302 11 33, Fax 01/302 12 50

## Baugrundberatung

GEOCONTROL AG, Geotechnik  
Dachwasserversickerungen, Sondierungen,  
8006 Zürich, Tel. 01/362 18 74  
6210 Sursee, Tel. 045/21 80 50

## Baugrunduntersuchungen

BBL Baulaboratorium AG  
4132 Muttenz/Basel, Tel. 061/61 33 14

CSD COLOMBI SCHMUTZ DORTHE AG  
3007 Bern, Tel. 031/382 30 10  
5000 Aarau, Tel. 064/24 66 22  
4410 Liestal, Tel. 061/921 24 28  
6010 Kriens, Tel. 041/41 16 07  
2900 Porrentruy, Tel. 066/66 58 58  
8158 Regensberg, Tel. 01/854 04 24

CSD INGENIEURS CONSEILS SA  
1052 Le Monts-Lausanne, 021/647 12 41  
1700 Fribourg, Tel. 037/26 86 86  
1950 Sion, Tel. 027/22 60 76  
1201 Genève, Tel. 022/340 04 04

GEOTEST AG  
(s. Geologie – Geotechnik – Geophysik)

K + S KIEFER + STUDER AG  
Geotechniker SIA/ASIC, 4153 Reinach BL,  
Tel. 061/711 94 76, Fax 061/711 96 34

## Baubinspektion

ELEKTROWATT  
INGENIEURUNTERNEHMUNG AG  
Zustandsanalysen Hoch- und Tiefbau, Po-  
tentialmessung, Thermographie, Georadar,  
Erschütterungsmessung, Endoskopie, Ultra-  
schall, Bauphysik.  
Instandsetzungskonzepte, Materialtechnolo-  
gie, Qualitätssicherung, Bauleitung.  
Zürich: Tel. 01/385 28 66,  
Fax 01/385 30 13

Bern: Tel. 031/332 44 00,  
Fax 031/332 49 50

Luzern: Tel. 041/22 12 55,  
Fax 041/22 71 20

Sitten: Tel. 027/22 26 37,  
Fax 027/22 24 95

Chur: Tel. 081/22 85 41,  
Fax 081/22 40 86

Lugano: Tel. 091/55 06 19,  
Fax 091/54 79 62

TECNOTEST AG, siehe Materialprüfung

## Bauleitung

Giger & Canonica, Bauleitungen

Büro Zürich: Wehntalerstrasse 416  
8046 Zürich, Tel. 01/372 16 14

Büro Sulgen: Schulstr. 11/Postfach 108  
8583 Sulgen, Tel. 072/42 32 85

## Bauliche Erneuerung Materialtechnologie Bauwerksicherheit

WOLFSEHER UND PARTNER AG  
Bauingenieure und Materialtechnologen  
Technologie-Zentrum

Vebersenstr. 68, 8134 Adliswil  
Tel. 01/709 15 15, Fax 01/709 15 50

Büros Zürich, Bern, Basel, Baar

## Bauphysik

KOPITSIS BAUPHYSIK

M. Sc. dipl. Bauphysiker SIA  
5610 Wohlen, Tel. 057/22 55 15

EMMER PFENNINGER PARTNER AG  
4142 Münchenstein, Weidenstr. 13  
Tel. 061/411 03 03, Fax 061/411 90 71

## Bauschäden und Expertisen

LPM Baustoffprüfinstitut  
Tannenweg 10, 5712 Beinwil am See  
Tel. 064/71 55 64, Fax 064/71 55 55

TFB, Lindenstrasse 10,  
5103 Wildegg, Tel. 064/57 72 72,  
Fax 064/53 16 27

## Bauthermographie/n<sub>L50</sub>- und Luftdichtigkeitsmessungen

Bestandesaufnahmen, Kontrollen, Ortung von Luftleckstellen, GLOMET AG, Horgen  
Tel. 01/725 75 76, Fax 01/725 75 14

## Bautrocknung/Winterbauheizung

ROTH-KIPPE AG, 8055 Zürich  
Gutstrasse 12, Tel. 01/461 11 55

## Bauwerksanierungs-expertisen

BAUSA, Reckholtern 4, 3065 Bolligen  
Tel. 031/921 94 67

## Bauwerksdynamik, Schwingungen, Erschütterungen, Erdbebeningenieurwesen

ELEKTROWATT INGENIEURUNTERNEHMUNG AG, 8034 Zürich  
Bellerivestrasse 36, Dr. M. Wieland  
Tel. 01/385 28 62, Fax 01/385 30 22

## Bauwerksüberwachung Zustands- und Beweis-aufnahmen

Zustandsprotokolle, Erschütterungs-messungen, Setzungsmessungen/Präz.-Nivellements  
BAUCONSILIUM AG, Bruchstr. 77, Luzern  
Tel. 041/22 27 61, Fax 041/22 80 16

## Betonbohren/Betonfräsen

KUBO AG, Bohrunternehmung, Berninastrasse 156, 8057 Zürich,  
Tel. 01/312 67 77, Fax 01/312 67 90  
SPALTENSTEIN HOCH + TIEFBAU AG  
Schaffhauserstrasse 372, 8050 Zürich  
Tel. 01/316 11 11

## Betonlabor

IMP Bauteil AG, Inst. für Mat.-Prüfung  
Mittelgüstr. 205, 4617 Gunzgen SO  
Tel. 062/46 50 46, Fax 062/46 19 31  
TECNOTEST AG, siehe Materialprüfung  
TFB, Lindenstrasse 10, 5103 Wildegg  
Tel. 064/57 72 72, Fax 064/53 16 27  
VERSUCHSSTOLLEN HAGERBACH AG  
7320 Sargans, Tel. 081/725 31 71  
Fax 081/725 31 10

## Beton- und Naturstein-Untersuchungen

CSD COLOMBI SCHMUTZ DORTHE AG  
(s. Baugrunduntersuchungen)  
GEOTEST AG  
(s. Geologie – Geotechnik – Geophysik)  
LPM Baustoffprüfinstitut  
(s. Materialprüfung)

## Betonsanierungen

BENZ AG, Kunstharzbeläge und  
Bautenschutz, Bändlistr. 31, 8064 Zürich  
Tel. 01/432 50 24, Fax 01/432 28 60  
IERCH AG, 8401 Winterthur, Scheideggstr. 30  
Tel. 052/234 96 00, Fax 052/234 96 96

RENESCO AG, Wiesackerstrasse 89  
8105 Regensdorf, Tel. 01/842 33 55  
Fax 01/840 36 08

REPROJET AG, 8032 Zürich  
Zollikerstrasse 41, Tel. 01/381 30 60,  
Fax 01/382 33 43  
Lachen, Tel. 055/63 46 00,  
Fax 01/382 33 43  
Untervaz, Aarau, Frauenfeld,  
Schaffhausen, Cham

SPALTENSTEIN HOCH + TIEFBAU AG  
Schaffhauserstrasse 372, 8050 Zürich  
Tel. 01/316 11 11

## Betonschalungen

Röllin Betonform plus  
CH-3634 Thierachern, Dorfstrasse 30  
Tel. 033/45 43 68, Fax 033/45 43 39

## Bewegungsfugen – Dichtung von Gleit- und Dilatationsfugen, von Montage-, Schwind- und Setzungs-fugen in Betonbauten

MASTIX SA, CH-1018 Lausanne  
Tel. 021/648 29 49, Fax 021/648 31 72

## Blockheizkraftwerke

SAURER THERMOTECHNIK AG,  
9320 Arbon  
Tel. 071/46 92 12, Fax 071/46 67 05

## Brandabschottungen

R. MURI Feuerschutz-Konstruktionen AG  
8805 Richterswil, Tel. 01 784 37 60  
RAG REICHENBERGER AG, 6038 Gisikon  
Reuss-Strasse 9, Tel. 041/91 02 22

## Brandschutzdämmungen

R. MURI Feuerschutz-Konstruktionen AG  
8805 Richterswil, Tel. 01/784 37 60  
SCHNEIDER DÄMMTECHNIK AG  
8401 Winterthur, Im Hölderli 26  
Tel. 052/235 21 21, Fax 052/232 68 14

## Bühnenbau/Theatertechnik

Beratung, Planung und Ausführung von  
kompletten Bühneneinrichtungen  
MAX EBERHARD AG Bühnenbau  
8872 Weesen, Tel. 058/43 17 18

## Bühnen- u. Theaterplanungen

Bühnentechnik – Licht – Elektroakustik –  
Mobiliar, NEUTRALE Beratung – Planung –  
Devisierung und Fachbauleitung  
Planungsteam THEATECH  
8863 Buttikon SZ, Tel./Fax 055/67 23 09

## CAAD MAS Medusa Archi-tekture System

Ein Muss für den praxisorientierten Archi-  
tekt. Verlangen Sie eine unverbindliche  
Demo. • Beratung • Verkauf • Schulung  
• Service • Hotline Tel. 01/202 85 05,  
Fax 01/202 85 06  
Krattinger & Meyer, Architekten & Planung AG  
Rüdigerstr. 10, 8045 Zürich

## CADD POINT LINE

Das komplette Schweizer 3D-CAD auf PC  
für Architektur und Innenarchitektur. Be-  
währt (seit 1983) • einfach zu lernen •  
preisgünstig.  
POINT LINE AG, 5402 Baden, Tel.  
056/20 14 60, Fax 056/22 13 61

## CAD/Bau-Informatik für das Ingenieurbüro

Grösstes professionelles Softwareangebot  
• Statik • Grundbau • Devisierung • Bahn-  
bau • Strassenbau Vermessung • Gas- und  
Wasserversorgung • Büroadministration  
• neutrale CAD-Beratung  
INGWARE GmbH, Bau-Informatik,  
Seestrasse 78, 8703 Erlenbach,  
Tel. 01/910 34 34, Fax 01/910 34 35

## CAD

RasterCAD GTX, die intelligente Lösung,  
um bestehende Zeichnungen mit CAD zu  
bearbeiten. Scannen, Vektorisieren,  
Archivieren. Plottservice per Disketten/  
Modem. Beratung. ASCAD AG,  
3550 Langnau  
Tel. 035/2 56 57, Fax 035/2 59 48

## CAD Allplot

für den kostenbewussten Bauingenieur  
Marktleader in der Schweiz

## CAD Allplan

für den zukunftsorientierten Architekten  
7500 Installationen in Europa  
ALLPLOT und ALLPLAN sind leicht erlernba-  
re modular aufgebaute CAD-Systeme für  
alle Ansprüche und Geldbeutel. Unübertrof-  
fene Bedienungsführung.  
FIDES Informatik, 8004 Zürich  
Tel. 01/249 27 06  
FIDES Informatik, 2501 Biel  
Tel. 032/23 77 11  
CDS Bausoftware AG, 9435 Heerbrugg  
Tel. 071/72 66 75  
OLIVETTI (Schweiz) AG, 8304 Wallisellen  
Tel. 01/839 15 11

## CAD/Bauadministration auf Apple Macintosh – ArchiCAD – Mac&Bau

ArchiCAD/topCAD/Mac&Bau für integrale  
Bauplanung. Gerne beraten wir Sie un-  
verbindlich.  
IDC AG, L. Desserich  
Langensandstrasse 74, 6005 Luzern  
Tel. 041/40 45 80, Fax 041/44 00 53

## CAD und Bauadministration für das Bauwesen

Vom einfachen Devisierungsmodul bis zur  
Elementmethode mit Verbindung zum CAD  
HEINIGER & PARTNER AG  
8620 Wetzikon, Hofstrasse 96A  
Tel. 01/932 11 31

## CAD für Bauingenieure und Architekten

cadwork informatik AG  
4051 Basel, Tel. 061/271 92 80,  
Fax 061/271 45 80

## CAD für Ingenieure mit STRATIS UND RIBTEC

WIESER BAUINFORMATIK AG  
Rorschacherstr. 21, 9000 St.Gallen  
Tel. 071/25 84 54, Fax 071/25 11 95  
Branchenspezifische Lösungen für Hoch-  
und Tiefbau

## CAD-MOSS: Die Software für den Tiefbau

PI-SYSTEMS AG  
Feilengasse 5, 8008 Zürich,  
Tel. 01/382 30 75, Fax 01/382 30 76

## CAD Paragon

Professionelle CAD-Software für Architekten  
Kaspar Huber, Architekt HTL,  
8184 Bachenbühlach, Tel. 01/860 83 83,  
Fax 01/861 19 34

## CAD Speedikon

Das integrierte CAD-System für die  
Baubranche mit über 1200 installierten Ar-  
beitsplätzen in der Schweiz. Gesamtlösun-  
gen im Bereich: Architektur, Ingenieurwe-  
sen, Facility Management, Haustechnik.  
WALDER & TRÜEB INFORMATIK AG  
Tannackerstr. 2, 3073 Gümligen  
Tel. 031/951 21 24, Fax 031/951 81 06

## CAD/STATIK/EDV für Bauingenieure

Programmsystem CAESAR, vollständige  
EDV-Lösungen für das ganze Bauingenieur-  
büro.  
RONY DAHINDEN Ingenieur + Software AG,  
8370 Sirmach, Tel. 073/26 39 22

## CAD STAR

Zukunftssichere integrierte Lösungen für  
ARCHITEKTUR, KARTOGRAPHIE, GIS und  
FACILITY MANAGEMENT.  
Unsere Referenzliste spricht für sich.  
AIA GmbH, Freiestr. 8, 8500 Frauenfeld  
Tel. 054/722 47 27, Fax 054/722 47 07

## CAD vom Architekten

VIFIAN + ZUBERBÜHLER AG, Architekt-  
büro, 8904 Aesch, Tel. 01/737 38 11,  
Marktleader mit AutoCAD • Einfach erlern-  
bar • Stark im Entwurf • Effizient für Pro-  
jekt/Werkpläne und Ausmass • Unverbind-  
liche Vorführung

## MesserliCAD/CAE MesserliBAUAD MesserliEKP

Branchenspezifische Software für Architek-  
tur und Haustechnik. Integrales CAD/CAE.  
Bauadministration. Devisierung und Ele-  
mentkostenplanung unter MS-Windows mit  
Verknüpfung zum MesserliCAD. Ihr EDV-  
Partner im Bauwesen mit über 4000 Instal-  
lationen IN DER SCHWEIZ.

ROLAND MESSERLI AG INFORMATIK,  
8957 Spreitenbach  
Tel. 056/70 12 55, Fax 056/71 61 73  
3011 Bern  
Tel. 031/372 19 14, Fax 031/372 12 13

## Cheminée-Einsätze/Cheminée-Öfen

RÜEGG CHEMINÉE AG  
Schwänthenmos 4, 8126 Zumikon,  
Tel. 01/918 05 22, Fax 01/918 05 16

## Devisierung

Giger & Canonica, Bauleitungen  
Büro Zürich: Wehntalerstrasse 416  
8046 Zürich, Tel. 01/372 16 14  
Büro Sulgen: Schulstr. 11/Postfach 108  
8583 Sulgen, Tel. 072/42 32 85

## Entfeuchtung/Entfeuchter

ROTH-KIPPE AG, 8055 Zürich  
Gutstrasse 12, Tel. 01/461 11 55

## Entsorgungskonzepte/Rückbauten

Heinz Hunn, Bauingenieurbüro  
Hard 5, 8408 Winterthur  
Tel./Fax 052/222 78 26

## Erschütterungen/Messungen

BAUCONSILIUM AG,  
siehe Bauwerksüberwachung  
CSD COLOMBI SCHMUTZ DORTHE AG  
(s. Baugrunduntersuchungen)

EXPLOSIV CONSULT AG  
8492 Wila, Tel. 052/45 17 78  
GEFAS AG (s. Geologie – Geotechnik –  
Geophysik)

GEOTEST AG  
(s. Geologie – Geotechnik – Geophysik)  
K+S P. KIEFFER + R. STUDER AG  
Geotechniker SIA/ASIC, 4153 Reinach BL,  
Tel. 061/711 94 76, Fax 061/711 96 34

ZIEGLER CONSULTANTS  
Schaffhauserstr. 333, 8050 Zürich,  
Tel. 01/311 52 02. Schwingungs- und Schall-  
messungen, Überwachungen, Sanierungen  
und Expertisen

## Erschütterungen/Lärm/Dynamik

Messungen, Gutachten, Schutzmassnahmen.  
RUTISHÄUSER Ingenieurbüro für Bau, Ver-  
kehr und Umwelt, 8008 Zürich, Drahtzug-  
strasse 15, Tel. 01/422 50 66,  
Fax 01/422 37 25

## Fassadenbau

IERCH AG, 8401 Winterthur, Scheideggstr. 30  
Tel. 052/234 96 00, Fax 052/234 96 96

## Fassadenplanung

EMMER PFENNINGER PARTNER AG  
4142 Münchenstein, Weidenstr. 13  
Tel. 061/411 03 03, Fax 061/411 90 71  
Metallbau-Planung J.F. MEYER AG  
6006 Luzern, Würzenbachstr. 17  
Tel. 041/31 20 88, Fax 041/31 76 69  
STADELMANN + ZOLLER ENGINEERING AG  
Ackerstr. 43, 8610 Uster,  
Tel. 01/941 09 97, Fax 01/941 09 96

## Felslabor

VERSUCHSSTOLLEN HAGERBACH AG  
7320 Sargans, Tel. 081/725 31 71  
Fax 081/725 31 10

## Feste Fugen – Dichtung von Arbeitsfugen, Schwindkanälen und Trennfugen in Betonbauten

MASTIX SA, CH-1018 Lausanne  
Tel. 021/648 29 49, Fax 021/648 31 72

## Frischbetonkontrollen

IMP Bauteil AG (s. Betonlabor)  
LPM Baustoffprüfinstitut  
(s. Materialprüfung)  
TFB, Lindenstrasse 10, 5103 Wildegg  
Tel. 064/57 72 72, Fax 064/53 16 27

## Gebäudesimulation

Dyn. Simulation des therm. und energ.  
Verhaltens mit DOE oder DECOs.  
GEILINGER AG, Energie- und Umwelttechnik  
Museumstrasse 3, Postfach 988  
8401 Winterthur, Tel. 052/234 11 11  
Produktneutrale Simulation des thermi-  
schen und energetischen Verhaltens eines  
Gebäudes mittels DOE 2.  
STRAHM AG, Planungsbüro für Heizungs-  
und Lüftungstechnik, Bolligenstrasse 94,  
3065 Bolligen, Tel. 031/921 67 47

## Gebäudezustandserfassung/Grobdiagnose

Giger & Canonica, Bauleitungen  
Büro Zürich: Wehntalerstrasse 416  
8046 Zürich, Tel. 01/372 16 14  
Büro Sulgen: Schulstr. 11/Postfach 108  
8583 Sulgen, Tel. 072/42 32 85

## Geologie – Geotechnik – Geophysik

CSD COLOMBI SCHMUTZ DORTHE AG  
(s. Baugrunduntersuchungen)  
GEFAS AG, Hinterbüelstrasse 3  
8307 Effretikon, Tel. 052/32 25 32  
Georadar, Erschütterungen, Sprengtechnik  
GEOTEST AG  
3052 Zollikofen, Tel. 031/911 01 82  
9008 St. Gallen, Tel. 071/24 87 10  
6048 Horw LU, Tel. 041/47 10 24  
8955 Oetwil a.L., 4587 Aetingen SO  
1700 Fribourg, 1033 Chaux-s.-L.  
1915 Chamoson VS

## Grundbautechnik

RL TERRAPROJECT AG ZUG  
6300 Zug, Tel. 042/31 44 47

## Holzschutzmittel

Dr. R. MAAG AG, 8157 Dielsdorf  
Tel. 01/855 11 11, Fax 01/855 15 08  
Color xex, Xerofin, Xylosan

## Hydrodynamischer Betonabtrag

REPROJET AG, 8032 Zürich  
Zollikerstrasse 41, Tel. 01/381 30 60,  
Fax 01/382 33 43  
Lachen, Tel. 055/63 46 00,  
Fax 01/382 33 43  
Untervaz, Aarau, Frauenfeld,  
Schaffhausen, Cham

## Injektionen

BAUSCHUTZ AG RASCOR-Systemtechnik  
Bergstr. 34, 8902 Urdorf, Tel. 01/735 15 35

BENZ AG, Kunstharzbeläge und  
Bautenschutz, Bändlistr. 31, 8064 Zürich  
Tel. 01/432 50 24, Fax 01/432 28 60

RENESCO AG, Wiesackerstrasse 89  
8105 Regensdorf, Tel. 01/842 33 55  
Fax 01/840 36 08

REPROJET AG, 8032 Zürich  
Zollikerstrasse 41, Tel. 01/381 30 60,  
Fax 01/382 33 43  
Lachen, Tel. 055/63 46 00,  
Fax 01/382 33 43  
Untervaz, Aarau, Frauenfeld,  
Schaffhausen, Cham

SPALTENSTEIN HOCH + TIEFBAU AG  
Schaffhauserstrasse 372, 8050 Zürich  
Tel. 01/316 11 11

## Isolierungen

SCHNEIDER DÄMMTECHNIK AG  
8401 Winterthur, Im Hölderli 26  
Tel. 052/235 21 21, Fax 052/232 68 14

## Kanal-Sanierungen

AG HEINR. HATT-HALLER  
8055 Zürich, Tel. 01/456 21 41

KÄPPELI, Bautenschutz & Umwelttechnik AG  
6430 Schwyz, Tel. 043/21 11 71

## Klebebewehrungen

BENZ AG, Kunstharzbeläge  
und Bautenschutz  
Bändlistr. 31, 8064 Zürich  
Tel. 01/432 50 24, Fax 01/432 28 60

RENESCO AG, Wiesackerstrasse 89  
8105 Regensdorf, Tel. 01/842 33 55  
Fax 01/840 36 08

SPALTENSTEIN HOCH + TIEFBAU AG  
Schaffhauserstrasse 372, 8050 Zürich  
Tel. 01/316 11 11

STAHLTON AG  
Riesbachstr. 57, 8034 Zürich  
Tel. 01/384 89 70, Fax 01/422 11 16

## Kostenschätzung/ Kostenvoranschlag

Giger & Canonica, Bauleitungen  
Büro Zürich: Wehntalerstrasse 416  
8046 Zürich, Tel. 01/372 16 14  
Büro Sulgen: Schulstr. 11/Postfach 108  
8583 Sulgen, Tel. 072/42 32 85

## Kranbau und Fördertechnik

Marti-Technologie AG, Dytan-Kranbau,  
6048 Horw, Tel. 041/48 51 33,  
Fax 041/48 71 35

## Küche

ALNO AG, Hardhofstrasse 15,  
8424 Embrach, Tel. 01/876 05 55,  
Fax 01/876 05 45.  
Mit über 80 Vertretungen in der Schweiz

## Kunst am Bau

JAKOB SCHWARZ, SWB/GSMBA  
8005 Zürich, Tel. 01/271 68 97

## Kunstharz-Bodenbeläge

BENZ AG, Kunstharzbeläge und Bauten-  
schutz, Bändlistr. 31, 8064 Zürich,  
Tel. 01/432 50 24, Fax 01/432 28 60

## Lärmbekämpfung und Akustik

INGENIEURBÜRO  
MEYER & SCHATTEGGER AG  
9000 St. Gallen, Singenbergrasse 18,  
Tel. 071/23 78 08, Fax 071/22 39 42

SINUS ENGINEERING AG,  
Allmendstrasse 11, 6048 Horw  
Tel. 041/48 88 82, Fax 041/48 88 83  
Lärmbekämpfung und Akustik  
Beratung, Messung, Expertisen

## Lärm- und Schwingungsexpertisen

SULZER-innotec, Fachstelle für  
Schwingungen und Akustik  
Postfach, 8401 Winterthur  
Tel. 052/81 21 23  
ZIEGLER CONSULTANTS  
(s. Erschütterungen/Messungen)

## Lärmschutz

SCHNEIDER DÄMMTECHNIK AG  
8401 Winterthur, Tel. 052/235 21 21  
Lärmbekämpfung und Akustik  
Beratung, Projektierung,  
Schallschutzanlagen, Messungen

SIEGFRIED KELLER AG, Wallisellen  
Lärmschutz, Büro und Lager:  
Industriestrasse 45, 8304 Wallisellen  
Tel. 01/839 65 50

## Materialprüfung

BBL BAULABORATORIUM AG  
4132 Muttenz/Basel, Tel. 061/61 33 14

IMP Baustest AG (s. Strassenbaulabor)

LPM Baustoffprüfinstitut  
Tannenweg 10, 5712 Beinwil am See  
Tel. 064/71 55 64, Fax 064/71 55 55

TECNOTEST AG, 3097 Bern-Liebfeld  
Könizstrasse 131, Tel. 031/371 77 91  
Fax 031/371 41 36

8803 Rüschlikon, Alemannenweg 4  
Tel. 01/724 36 00, Fax 01/724 36 01

TFB, Lindenstrasse 10, 5103 Wildegg  
(s. Betonlabor)

## Mauerentfeuchtungen

ANDEREGG AG, 9008 St. Gallen  
Tel. 071/24 25 01

Orig. Elektrosmose/Injektionen  
BAUSCHUTZ AG, RASCOR-Systemtechnik  
Bergstr. 34, 8902 Urdorf, Tel. 01/735 15 35

BENZ AG, Kunstharzbeläge und  
Bautenschutz, Bändlistr. 31, 8064 Zürich  
Tel. 01/432 50 24, Fax 01/432 28 60

Orig. Elektrosmose/Injektionen  
Anderegg AG, St. Gallen,  
Tel. 071/24 25 01

RENESCO AG, Wiesackerstrasse 89  
8105 Regensdorf, Tel. 01/842 33 55  
Fax 01/840 36 08

REPROJET AG, 8032 Zürich  
Zollikerstrasse 41, Tel. 01/381 30 60,  
Fax 01/382 33 43  
Lachen, Tel. 055/63 46 00,  
Fax 01/382 33 43

Untervaz, Aarau, Frauenfeld,  
Schaffhausen, Cham

## Metall-Normtüren

BRANDER AG, 8162 Steinmaur  
Tel. 01/853 06 22, Fax 01/853 06 75

## Microtunneling/Rohrvortrieb

Gebr. Meier AG, Tiefbau  
5200 Brugg, Tel. 056/41 15 46  
Fax. 056/41 61 24

## Mineralfarben

KEIMFARBEN AG, 9435 Heerbrugg  
Produktion, Vertrieb, Beratung,  
Tel. 071/72 40 25-26, Fax 071/72 45 85

## Natursteine

J. & A. Kuster AG, 8807 Freienbach,  
Tel. 01/784 25 25, Fax 01/785 04 52

## Ökologische Beratungen Recycling-Verfahren

### Entsorgungskonzepte

WOLFSEHER UND PARTNER AG  
Bauingenieure und Materialtechnologen  
Technolog-Zentrum  
Webereistr. 68, 8134 Adliswil  
Tel. 01/709 15 15, Fax 01/709 15 50  
Büros Zürich, Bern, Basel, Baar

## Pfahlprüfungen

BSA INGENIEURS CONSEILS  
1527 Villeneuve/FR, Tel. 037/64 15 21  
Integrität, Dynamik bis 10000 kN, Schwin-  
gungen

DE CERENVILLE GEOTECHNIQUE SA  
1024 Ecublens, Tel. 021/691 24 91

GEOTEST AG  
(s. Geologie – Geotechnik – Geophysik)

## Photogrammetrie

BSA INGENIEURS CONSEILS  
1527 Villeneuve/FR, Tel. 037/64 15 21  
Fassaden, Archäologie, Hoch- und Tiefbau

BÜRO FÜR OPTISCHE BAUAUFNAHMEN  
tscharner und partner, 8750 Glarus,  
tel. 058/61 82 50, fax 058/61 82 14

## Plotservice re-TransPlot

30 Plotservice-Dienstleistungsbetriebe über  
die ganze Schweiz verteilt. Verlangen Sie  
Unterlagen.

A. MESSERLI AG, Sägereistrasse 29,  
8152 Glattbrugg, Tel. 01/829 11 11,  
Fax 01/829 15 23

## Pumpen

3S SYSTEMTECHNIK AG  
5236 Remigen  
Tel. 056/44 01 01, Fax 056/44 23 30

## Pumpen/Armaturen

KSB Zürich AG, 8031 Zürich  
Tel. 01/272 99 33, Telefax 01/272 66 76

## Rohrleitungs-Sanierungen

AG HEINR. HATT-HALLER  
8055 Zürich, Tel. 01/456 21 41

## Sandstrahlen/ Korrosionsschutz

Markus Bircher AG, 6362 Stansstad  
Tel. 041/616 616, Fax 041/616 773

## Schadstoffentfernung

Abbau von mit Giftstoffen belasteten  
Anlagen und Entseuchung von Gebäuden.  
RAG REICHENBERGER AG, 6038 Gisikon  
Reuss-Strasse 9, Tel. 041/91 02 22

## Schallschutz- und Schwingungstechnik

ANGST + PFISTER, 8052 Zürich  
Thurgauerstr. 66, Tel. 01/306 61 11

PRONOUVO AG  
körperschall- und schwingungsdämmende  
Materialien, Hochbaulager  
8050 Zürich, Tel. 01/311 55 62

## Solaranlagen

Schlüsselfertige netzgekoppelte Solar-  
anlagen Solarex-Solarmodule mit  
20-Jahresgarantie  
MUNTWYLER ENERGIETECHNIK AG  
Märtingasse 1, 3052 Zollikofen  
Tel. 031/911 50 63, Fax 031/911 51 27

## Sprengtechnik

EXPLOSIV CONSULT AG  
8492 Wila, Tel. 052/45 17 78

## Spritzbeton

LAICH SA, 6670 Avegno  
Spritzbeton, Gunit, Sandstrahlen  
Tel. 093/81 17 22, Fax 093/81 25 54

RENESCO AG, Wiesackerstrasse 89  
8105 Regensdorf, Tel. 01/842 33 55  
Fax 01/840 36 08

REPROJET AG, 8032 Zürich  
Zollikerstrasse 41, Tel. 01/381 30 60,  
Fax 01/382 33 43

Lachen, Tel. 055/63 46 00,  
Fax 01/382 33 43  
Untervaz, Aarau, Frauenfeld,  
Schaffhausen, Cham

SPALTENSTEIN HOCH + TIEFBAU AG  
Schaffhauserstrasse 372, 8050 Zürich  
Tel. 01/316 11 11

## Strassenbaulabor

IMP Baustest AG, Inst. für Mat.-Prüfung  
Mittelgästr. 205, 4617 Gunzgen SO  
Tel. 062/46 50 46, Fax 062/46 19 31

TECNOTEST AG, siehe Materialprüfung

TFB, Lindenstrasse 10, 5103 Wildegg  
(s. Betonlabor)

## Strömungsberechnungen/ CFD

Simulation von Strömungsvorgängen mit  
FLOW 3D: Bauwerksaerodynamik, Raum-  
luftströmungen, Klima- und Lüftungssysteme.  
ING.-BÜRO F. STROMUNGSTECHNIK  
R. Müller, D-64625 Bensheim, Unterweg 19,  
Tel. & Fax 0049-6251-788623

## Taucherarbeiten/Wasser- bauarbeiten

TSM Perrotet AG  
1786 Sugiez, Überwachungen – Expertisen  
Tel. 037/77 13 46, Fax 037/77 33 54

## Theater- und Lichttechnik

H.-J. HUBER, Planungsbüro für Theater- und  
Lichttechnik, Gumelenstrasse 14  
8810 Horgen, Tel. 01/725 25 52  
Fax 01/725 78 22

## Tonmineralogisches Labor

Dr. U.P. Büchi und E.R. Müller AG  
Beratende Geologen SIA/ASIC  
8105 Regensdorf, Tel. 01/870 01 50

## Trennwände • Werkkabinen

Verstellbare Blätter-Wände  
schallschalliert, feuerbeständig  
BLÄTTLER AG, Holz- und Metallbau  
Industriest. 1, 8117 Fällanden  
Tel. 01/825 43 85

## Trennwände+Kabinenanlagen

CHRISTEN + PARTNER AG, Projektierung,  
Design und Bau von mobilen Kabinen-  
und Trennsystemen in Glas, Metall und  
Holz. 4461 Boeckten, Tel. 061/981 55  
81, Fax 061/981 55 83

## Treppen

COLUMBUS-TREPPEN AG  
9245 Oberbüren, Tel. 073/51 37 55  
Spindeltreppen aus Holz und Alu,  
Scheren- und Holzschiebetreppen

## Trocknung

siehe Entfeuchtung (Wasserschaden-  
Sanierung, Isolations-Trocknung)

## Übersetzungen

INS SPANISCH. Technik, Handel, PR.  
J. Brugos, Arch. EATC, 3012 Bern,  
Stadtbachstr. 42, T+F: 031/302 46 63

## Umweltverträglichkeits- prüfung

CSD COLOMBI SCHMUTZ DORTHE AG  
(s. Baugrunduntersuchungen)

GEOTEST AG  
(s. Geologie – Geotechnik – Geophysik)

ROOS + PARTNER für Umwelt und Technik  
6208 Oberkirch, Tel. 045/21 93 93,  
Fax 045/21 74 91

TFB, Lindenstrasse 10, 5103 Wildegg  
(s. Baschäden und Expertisen)

## Unterquerungsarbeiten/ Microtunneling/Schlagvortrieb mit Stahl-, Beton-, Eternit- und Kunststoffrohren bis Ø 1200 mm/ bis 150 m Länge

TRENCHAG AG, 8305 Dietlikon  
Tel. 01/833 22 05, Fax 01/833 22 45

## UVP und Lärmschutz

GEILINGER AG, Energie- und Umwelttechnik  
Museumstrasse 3, Postfach 988  
8401 Winterthur, Tel. 052/234 11 11

## UVP und Ökobilanzen

OEKO + OEKO AG, 7243 Pany,  
Ökologie im Einklang mit Ökonomie  
Tel. 081/54 42 42, Fax 081/54 42 52

## Visualisierung

MATHYS – AGV, Technopark Zürich  
(siehe Architektur-Visualisierung)

## Vorfabrizierte Armierungen

Mit FIRISTA-Elementen armieren Sie  
wirtschaftlicher. FIRIPA-Anschlusskörbe  
(Spezial-Prospekt verlangen)  
FISCHER REINACH AG, 5734 Reinach  
Tel. 064/71 15 55, Fax 064/71 60 12

## Waagen

METTLER-TOLEDO (Schweiz) AG  
Waagen und analytische Instrumente  
Postfach, 8606 Greifensee  
Tel. 01/944 45 45, Fax 01/944 45 10

## Wärmepumpen

Stiebel Eltron AG, 4132 Muttenz  
Tel. 061/461 45 43, Fax 061/461 94 19  
SAURER THERMOTECNIK AG,  
9320 Arbon  
Tel. 071/46 92 12, Fax 071/46 67 05

## Wasser/Abwasser-Leitungen

SIKA Robotics AG,  
Rohr-Sanierungs-Service, 8627 Grüningen  
Tel. 01/935 27 82, Fax 01/935 30 23  
Effiziente Kanalisations-Rohrnetzsanierung  
mit dem «SikaRobot» ®-System; ohne Auf-  
grabungen; in Rohren von 150–900 mm  
Durchmesser. Hausanschlüsse und Hausin-  
nenleitungen abdichten und sanieren mit  
dem «SikaRoboliner 10a»-Verfahren

## Wäschetrockner

ROTH-KIPPE AG, 8055 Zürich  
Gutstrasse 12, Tel. 01/461 11 55

## Zeichnungsservice

Zeichnen von Bauplänen mit CAD,  
Plotservice, neutrale Systemberatung.  
CADPLAN Stocker+Schildknecht  
4051 Basel, Tel. 061/281 82 75

## ATELIER FÜR PERSPEKTIVEN

GENAU KONSTRUIERTE PERSPEKTIVEN FÜR:

WOHN- UND GESCHÄFTSHAUSBAUTEN INGENIEURBAUTEN  
ORTSBILDGESTALTUNGEN LANDSCHAFTSGESTALTUNGEN  
STRASSEN- UND VERKEHRSBAUTEN INNEN- UND AUSSENÄUME

F. RICHNER, ZÜRICH, TELEFON 01 / 482 29 49

## QUALITÄTSMANAGEMENT SELBER KOMPETENT ANPACKEN!

Als Chef wollen Sie genau wissen, worum es geht, um die richtigen Entscheide fällen zu können. Das

### SEMINAR QUALITÄTSBEAUFTRAGTER BAU

verschafft Ihnen in zwei Tagen die nötige Grundkenntnis der Q-Normen und ihrer Anwendung im Bauwesen. Sie kennen Anforderungen, Vorgehensweise, Aufwand und Chancen für Ihren Betrieb.

Nächste Kursdaten: 25./26. Okt. oder 12./13. Dez. 94 sowie 2./3. Feb. oder 12./13. Juni 95

Kursort Winterthur, Kosten Fr. 800.- inkl. Verpflegung

### DER RICHTIGE WEG ZU IHREM Q-SYSTEM

Im **LEHRGANG Q-LEITER BAU** erwerben Sie als Chef oder Ihr Kadermann in 10 Kurstagen vertiefte Kenntnisse der Q-Normen und Instrumente. Sie erarbeiten Grundlagen für Ihr eigenes Q-System und können dieses anschliessend weitgehend selbständig mit minimalem Beratungsaufwand einführen und als Führungsinstrument nutzen.

Kursdaten: 16.-19. Jan. + 30. Jan.-1. Feb. + 14.-16. März oder 26.-29. Juni + 4.-6. Juli + 11.-13. Juli 95

Kursort Winterthur, Kosten Fr. 3000.- inkl. Verpflegung

Nutzen Sie meine Erfahrung aus der Erarbeitung des SIA-Merkblattes 2007, QS im Bauwesen, aus Kursen mit über 100 Bauunternehmern und Planern, aus Beratungen und Audits. Wir reden von Ihren Problemen und erarbeiten schlanke, gewerbegerechte Unterlagen, die Ihnen praktisch nützen.

**Erich Uhlmann, dipl. Bauing. HTL SIA**

Bau + Qualitätsmanagement  
Taggenbergstr. 47d 8408 Winterthur  
Tel. + Fax 052/222 58 83

**Erfolgreich** im Stellenmarkt –  
Ein Inserat im  
«Schweizer Ingenieur und Architekt»

**Er braucht. Sie hat.**



**Spende Blut. Rette Leben.**

## Impressum

**Schweizer Ingenieur und Architekt SI+A**  
**Schweizerische Bauzeitung**

### Herausgeber

Verlags-AG der akademischen technischen Vereine  
Verlagsleitung Prof. Benedikt Huber

### Offizielles Organ

Schweizerischer Ingenieur- und Architekten-Verein (SIA)  
Gesellschaft Ehemaliger Studierender der ETH Zürich (GEP)  
Schweizerische Vereinigung Beratender Ingenieure (ASIC)

### Redaktion

Rüdigerstrasse 11, Postfach 630, 8021 Zürich  
Tel. 01 / 201 55 36, Telefax 01 / 201 63 77

### Redaktoren

Alois Schwager, Dr. phil. I, Redaktionsleiter  
Paul Lühinger, Dr. sc. techn. dipl. Ing. ETH/SIA  
Bruno Odermatt, dipl. Arch. ETH / SIA  
Brigitte Honegger, Architektin

### Redaktioneller Mitarbeiter

Richard Liechti

### Produktion

Werner Imholz

### Sekretariat

Odette Vollenweider, Adrienne Zogg

Nachdruck von Bild und Text, auch auszugsweise, nur mit schriftlicher  
Zustimmung der Redaktion und mit genauer Quellenangabe.

### Abonnemente

	Schweiz:	Ausland:
1 Jahr	Fr. 216.-	Fr. 235.-
Einzelnummer	Fr. 8.- plus Porto	

Ermässigte Abonnemente für Mitglieder GEP, BSA, ASIC,  
STV, Archimedes und Studenten.

*Einzelnummern* sind nur bei der Redaktion erhältlich.

*Bestellungen für Abonnemente sowie  
Adressänderungen von Abonnenten an*

Abonnementverwaltung Huber & Co. AG  
CH-8501 Frauenfeld, Telefon 054 / 27 11 11

Adressänderungen von SIA-Mitgliedern an das  
SIA-Generalsekretariat, Postfach, 8039 Zürich

Postcheck

«Schweizer Ingenieur und Architekt»  
80-6110-6 Zürich

### Anzeigen

#### IVA AG für Internationale Werbung

Hauptsitz:	Filiale Lausanne:	Filiale Lugano:
Mühlebachstr. 43	Pré-du-Marché 23	Via Pico 28
8032 Zürich	1004 Lausanne	6909 Lugano-Cassarate
Tel. 01 / 251 24 50	Tel. 021 / 647 72 72	Tel. 091 / 52 87 34
Fax 01 / 251 27 41	Fax 021 / 647 02 80	Fax 091 / 52 45 65

### Satz + Druck

Huber & Co. AG  
8501 Frauenfeld, Tel. 054 / 27 11 11

### Ingénieurs et architectes suisses (I+AS)

Erscheint im gleichen Verlag

Redaktion:

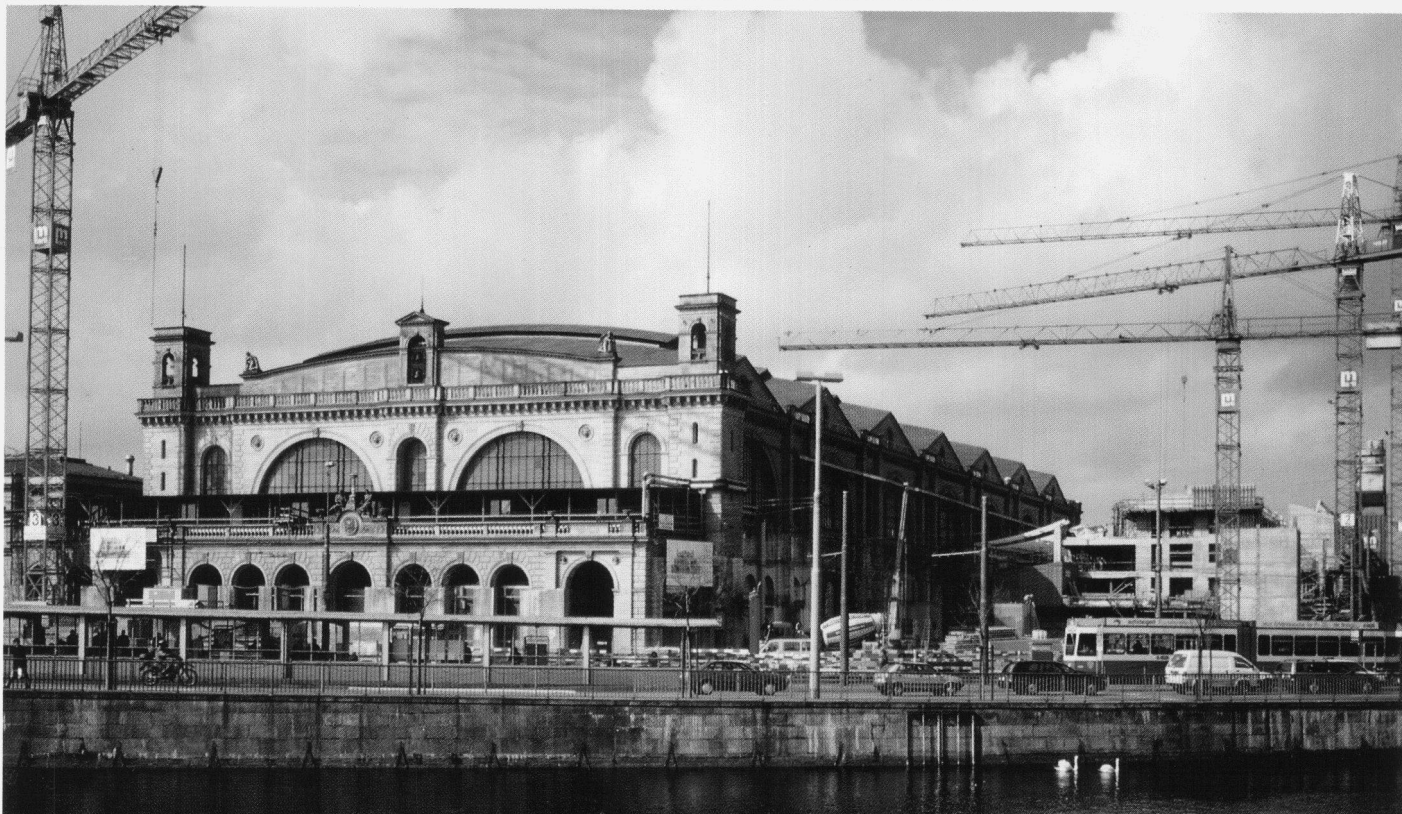
Rue de Bassenges 4, case postale 180, 1024 Ecublens,  
Tel. 021 / 693 20 98, Telefax 021 / 693 20 84

Abonnemente:

	Schweiz:	Ausland:
1 Jahr	Fr. 140.-	Fr. 152.-
Einzelnummer	Fr. 8.- plus Porto	

### SIA-Generalsekretariat

Selnastrasse 16, Postfach, 8039 Zürich  
Tel. 01 / 283 15 15, Fax. 01 / 201 63 35  
SIA-Normen und -Dokumentationen: Tel. 01 / 283 15 60



## Unternehmen HB Zürich

Am Hauptbahnhof Zürich entstehen zurzeit der Neubau "Nordtrakt" und der Neubau "Zentrale Anlieferung". SikaBau erstellt im Subunternehmer-Werkvertrag für beide Bauwerke die Grundwasserabdichtung. Es werden dafür Polymer-Bitumen-Dichtungsbahnen verwendet. Geschützt wird die Abdichtung mittels Schutzmörtel/Schutzgunit, welche mit Kunststoff-Fasern bewehrt sind.



# SikaBau



Reg. Nr. 10948-01

**Sika AG, SikaBau** Geerenweg 9 8048 Zürich Tel. 01/436 40 40 Fax 01/432 91 87  
Niederlassungen: Aarau, Bern, Cadenazzo, Chur, Echandens, Luzern, Meyrin/Satigny, Muttenz, Steg, St.Gallen



**Fax genügt: 058 / 21 11 55**



Lehnen Sie sich zurück. Alles wird gut. Kein Rappen Ihres schwer verdienten Geldes versickert mehr durch undichte Kontrollschächte. Kein Termin terrorisiert Sie bis in Ihre Träume. Kein Abwasser verschmutzt das Grundwasser, von

dem vielleicht schon morgen Ihre Kinder trinken.

Sie müssen nur zu Ihrem Faxgerät gehen, uns die gewünschten Schachtmasse und die Dimensionen der Leitungsanschlüsse angeben. Spätestens fünf Tage nach Ihrer Bestellung

bringen wir die Schächte verlegebereit auf die Baustelle. Dort passen sie sich so perfekt in Ihre Kanalisation ein, wie ein frisch-polierter Kanaldeckel.

Keine Angst. Alles wird gut. Mit dem ENKE-Schachtsystem.

**Eternit**

Eternit AG, 8867 Niederurnen  
Telefon 058/23 11 11  
Fax 058/21 11 55

Eternit SA, 1530 Payerne  
Téléphone 037/62 91 11  
Fax 037/62 92 02