

**Zeitschrift:** Schweizer Ingenieur und Architekt  
**Herausgeber:** Verlags-AG der akademischen technischen Vereine  
**Band:** 112 (1994)  
**Heft:** 38

## Werbung

### Nutzungsbedingungen

Die ETH-Bibliothek ist die Anbieterin der digitalisierten Zeitschriften auf E-Periodica. Sie besitzt keine Urheberrechte an den Zeitschriften und ist nicht verantwortlich für deren Inhalte. Die Rechte liegen in der Regel bei den Herausgebern beziehungsweise den externen Rechteinhabern. Das Veröffentlichen von Bildern in Print- und Online-Publikationen sowie auf Social Media-Kanälen oder Webseiten ist nur mit vorheriger Genehmigung der Rechteinhaber erlaubt. [Mehr erfahren](#)

### Conditions d'utilisation

L'ETH Library est le fournisseur des revues numérisées. Elle ne détient aucun droit d'auteur sur les revues et n'est pas responsable de leur contenu. En règle générale, les droits sont détenus par les éditeurs ou les détenteurs de droits externes. La reproduction d'images dans des publications imprimées ou en ligne ainsi que sur des canaux de médias sociaux ou des sites web n'est autorisée qu'avec l'accord préalable des détenteurs des droits. [En savoir plus](#)

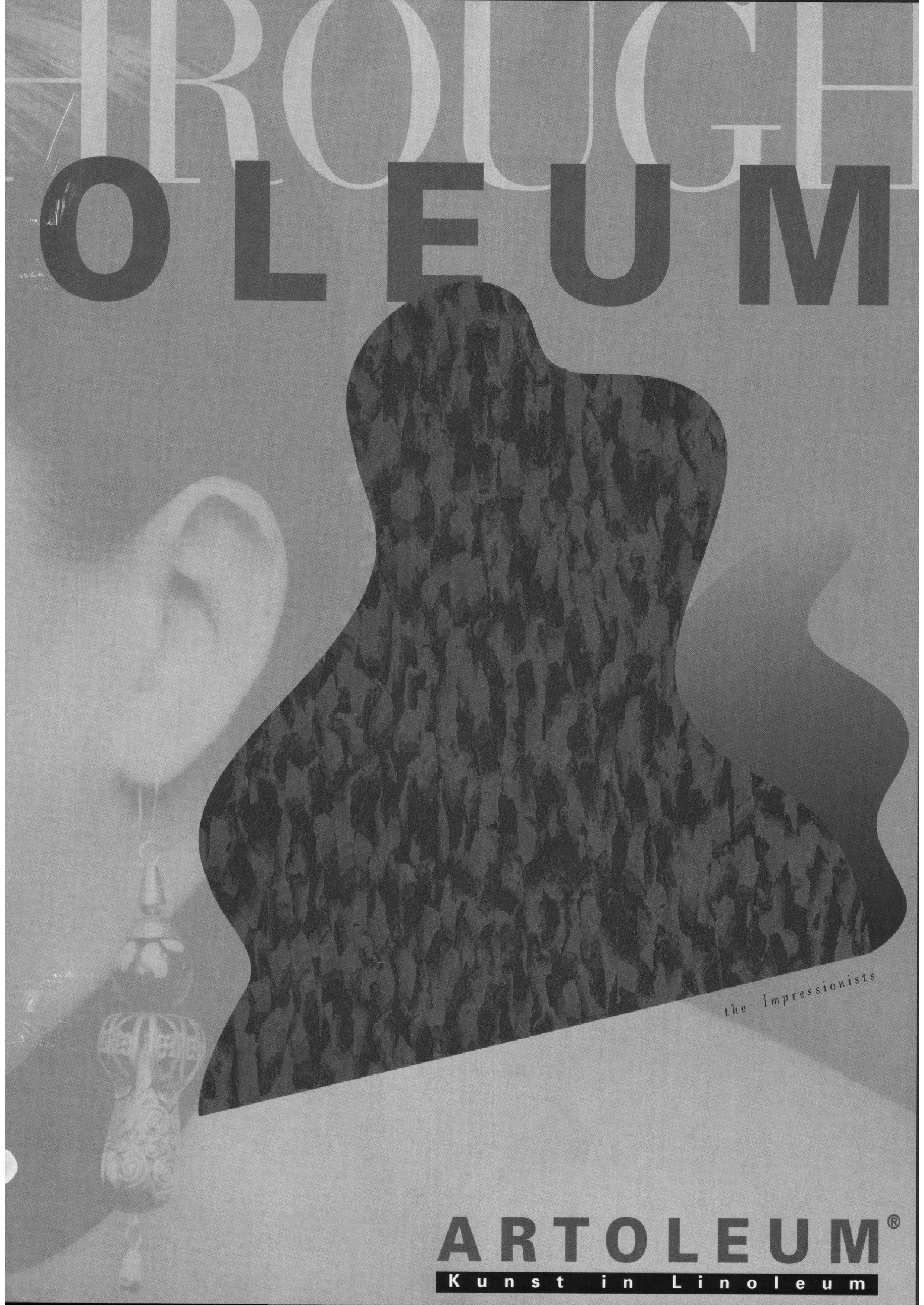
### Terms of use

The ETH Library is the provider of the digitised journals. It does not own any copyrights to the journals and is not responsible for their content. The rights usually lie with the publishers or the external rights holders. Publishing images in print and online publications, as well as on social media channels or websites, is only permitted with the prior consent of the rights holders. [Find out more](#)

**Download PDF:** 03.04.2026

**ETH-Bibliothek Zürich, E-Periodica, <https://www.e-periodica.ch>**

# ART TOLEUM



*the Impressionists*

**ARTOLEUM®**  
Kunst in Linoleum

# Jede Zeit hat ihre Werkzeuge.



Traditionen haben  
ihre Berechtigung.  
Zu ihrer Zeit.

Architekten von heute  
bauen für die Gesellschaft  
von morgen.  
Dazu brauchen sie  
das richtige Werkzeug für

- einfache Handhabung
- flexible Anwendung
- komfortable Änderungen
- optimale Qualität.

## Wir haben ALLPLAN 500

Das CAD-System für  
erfolgreiche Architekten

**Fr. 17'640,-**

(inkl. WUST)

**NEMETSCHKE**

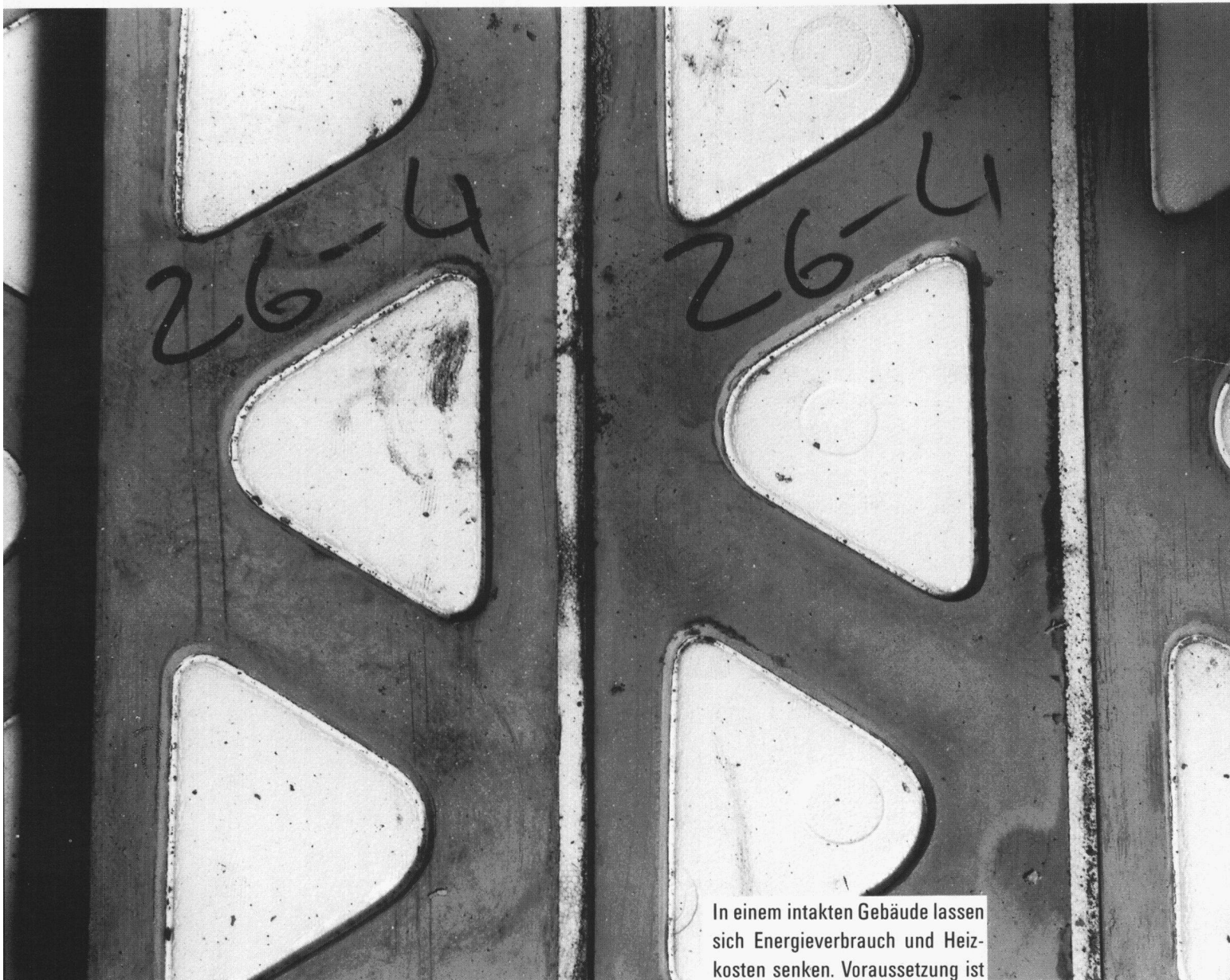


**FIDES**

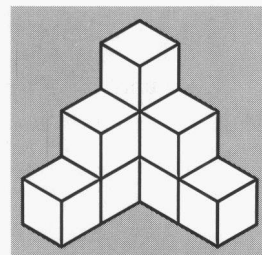
INFORMATIK

Angebotsbereich Bau  
Badenerstrasse 172  
CH-8027 Zürich  
Tel. 01/249 27 01  
Fax 01/249 27 32

# Bauen Sie der Kälte keine Brücken



In einem intakten Gebäude lassen sich Energieverbrauch und Heizkosten senken. Voraussetzung ist eine hochwertige, fachmännisch verlegte Isolation zur Vermeidung von Kältebrücken. Als Profi verwenden Sie deshalb Thermo-Mauerwerk-Elemente. Die HG COMMERCIALE führt eine grosse Palette verschiedener Typen in diversen Massen.



**HG COMMERCIALE**

Für zeitgemässes Bauen



**murfor<sup>®</sup> RE**  
Patent angem.

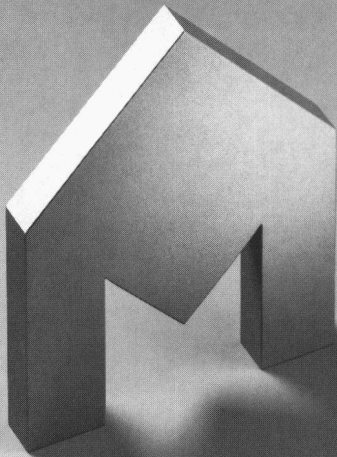
## Mauerwerksbewehrungen machen Mauerwerk sicher!

**ZZ**

**ZZ ZIEGELEIEN**

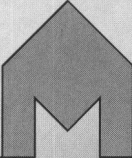
Postfach, 8045 Zürich  
Telefon 01 468 21 11

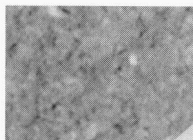
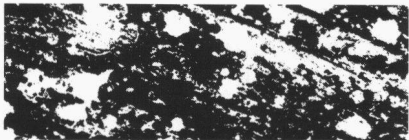
## Ihre Projekte gehören zum Besten!



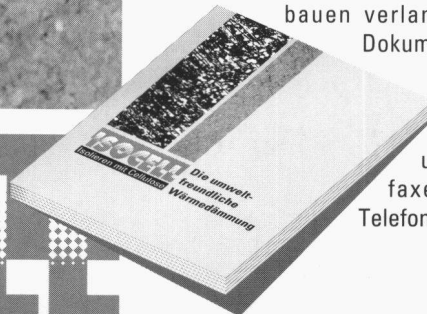
Aussergewöhnliche Ideen, durchdachte Lösungen und optimale Umsetzung stellen täglich höchste Anforderungen an Ihr planerisches Können. Genauso kompetent und innovativ sollte auch Ihr Partner sein, den Sie mit der Ausführung von Bauelementen aus Edelstahl beauftragen. Denn neben handwerklich perfekter Verarbeitung ist Flexibilität und kreatives Mitdenken von grösster Bedeutung.

**Morath AG Allschwil**  
CH-4123 Allschwil Telefon 061/481 99 11  
Paradiesrain 6 Telefax 061/481 92 88

**Morath AG**   
**Mit Edelstahl in die Zukunft**



Um dampfdiffusionsoffene Konstruktionen zu planen und zu bauen verlangen Sie unsere ausführliche Dokumentation. Einfach Ihr Geschäftspapier mit Adresse und Telefonnummer auf den Fax legen und mit dem Vermerk **Doku** auf unsere Fax-Nummer 071 · 444 151 faxen. Oder rufen Sie uns unter Telefon-Nummer 071 · 444 111 an.



**ISOCELL**  
**Isolieren mit Cellulose**

**Die umweltfreundliche Wärmedämmung**

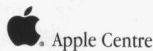
ISOCELL Schweiz  
9425 Thal  
Tel. 071 · 444 111  
Fax 071 · 444 151

Über den Standort Ihres nächsten ISOCELL-Einblasbetriebes geben wir Ihnen gerne Auskunft.

Computersysteme für  
Büroadministration  
Architekten,  
Bauingenieure,  
Werbeagenturen und  
Visuelle Gestalter

**IDC AG Luzern**  
Langensandstrasse 74  
CH-6005 Luzern  
Telefon 041 40 45 80  
Fax 041 44 00 53

Beratung, Verkauf,  
Schulung und  
Unterstützung  
von Hard-  
und Software



# JETZT MIT NOCH MEHR *Power* MAC+BAU®

**Die Integrale Anwendung in der Baubranche.**

## BAUADMINISTRATION

- **Bedarfsanalyse**
  - Grobdiagnose (IPBAU), Ablaufplanung
  - Raumbuch, Ausmass, Baubeschrieb
  - Kostenschätzung nach EKG/BKP
  - Finanzierung, Mietzinsen
- **Projektierung**
  - Energiebilanz SIA 380/1
  - K-Wert nach SIA 180 und 180/1
  - Kostenvoranschlag nach EKG/BKP
  - Devisierung nach NPK 2000, BHB und Eigentext
  - Offertvergleich, Vergebung, Werkverträge
- **Realisierung**
  - Terminplanung, Protokolle
  - Baubuchhaltung, Zahlungsnachweis
  - Finanzrapport, Mehr- Minderkosten
  - Bau- und Unternehmerabrechnung
- **Nutzung**
  - Liegenschaftsverwaltung
  - Buchhaltung, Verträge
  - Budget und Abrechnung
  - Stockwerkeigentum, Wertquoten

## BÜROADMINISTRATION

- **Stammdaten**
  - Objektliste, BKP, NPK, EKG
  - Adressverwaltung, Listen
  - Etiketten, Serienbriefe
- **Auftragsverwaltung**
  - Honorar Schätzung, Offerte und Vertrag
  - Stundenlisten und Rapporte
  - Auftragskarten, Budget und Kalkulation
  - Honorar- und Spesenabrechnungen
  - Debitorenlisten und Inkassowesen
  - Mehrwertsteuer Abrechnung
- **Personalwesen**
  - Arbeits-Statistik, -Verträge und Sollzeit
  - Lohn-Abrechnung und -Ausweis
  - AHV, SUVA und BVG Abrechnung
- **Buchhaltung**
  - Finanzbuchhaltung mit Kontoblätter
  - Kreditoren und Zahlungsaufträge
  - Bilanz und Erfolgsrechnung

**Als Ergänzung zu MAC+BAU bieten wir Ihnen die komplette Bau-Lösung mit ArchiCAD, cumTerra und HouseMap.**

**Verlangen Sie unsere aktuellen Bundel-Preise!**

**IDC AG Luzern, Telefon 041 40 45 80**

# Sonnige Zeiten!

**Mit Sonnenkollektoren können auch Sie die Gratisenergie der Sonne nutzen.**



Jetzt lassen sich Sonnenkollektoren für Warmwasser und Heizung nahtlos in Dach und Fassade integrieren. Eine innovative Lösung, für die wir mit dem Solarpreis '92 ausgezeichnet wurden. Nutzen Sie unsere langjährige Erfahrung und unsere umfassende Beratung!

### Ich möchte mehr wissen!

Bitte senden Sie mir Unterlagen über:

Sonnenenergie-Systeme

anderes: \_\_\_\_\_

Absender: \_\_\_\_\_

SIA

**Schweizer**

Ernst Schweizer AG  
Metallbau  
8908 Hedingen  
Telefon 01 763 61 11  
Telefax 01 761 88 51

Glasfaltwände, Wintergärten,  
Sonnenkollektoren,  
Infoconcept®, Briefkästen,  
Metall-Türen / Fenster,  
Metallfassaden.

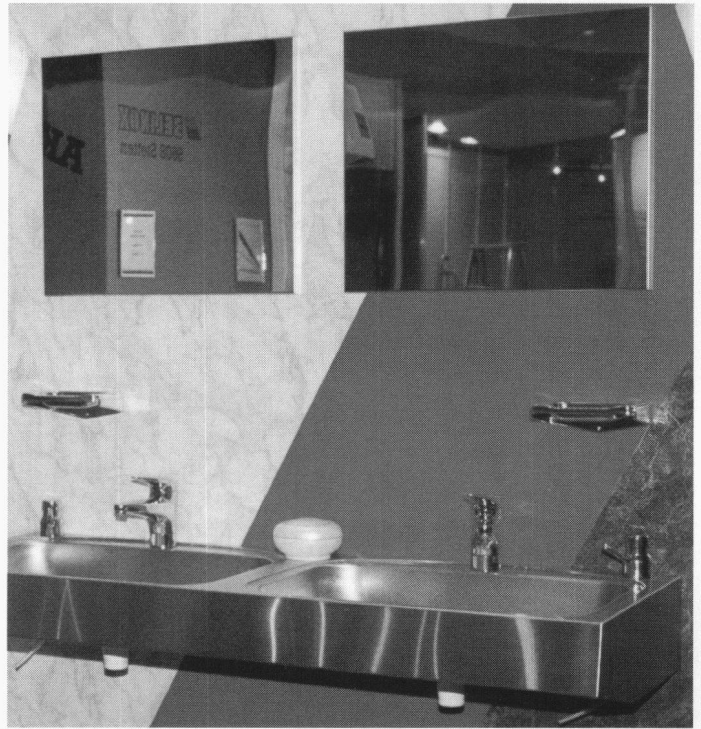
**sto**

**Farben, Putze,  
Wärmedämm-Systeme und  
Betonsanierung von Sto.**



**Bewusst bauen**

**BELINOX CONFORT LINE**



**Confort Waschtischreihe –  
robuste Zweckmässigkeit**

BELINOX AG – CH-5608 STETTEN  
Telefon 056/95 98 11  
Telefax 056/96 12 66

**BELINOX**  
Member of the **FRANKE** group

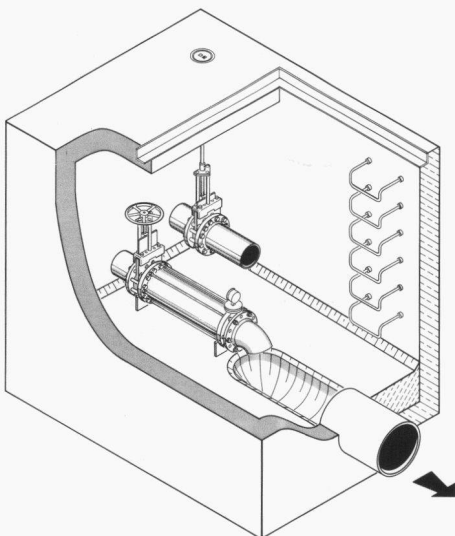
■ Funktion

■ Qualität

■ Beratung

**Schlauchdrosseln**

Abflußsteuerungen mit konstantem Abfluß.  
Das Gerät arbeitet nach dem Bernoulli-Effekt ohne  
mechanisch bewegte Teile und ohne Hilfsenergie.

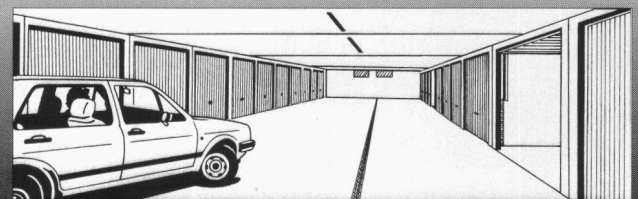
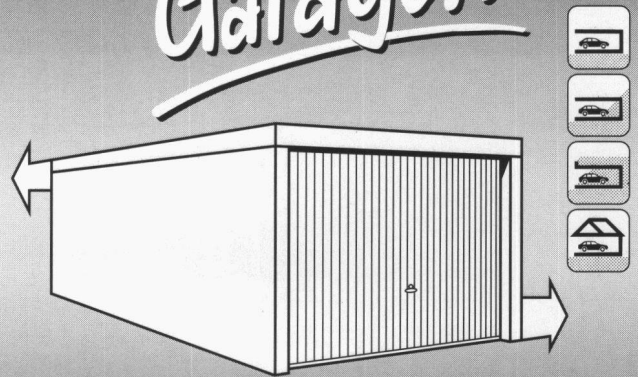


**UFT**  
**Umwelt- und Fluid-Technik**  
**Niederegger AG**

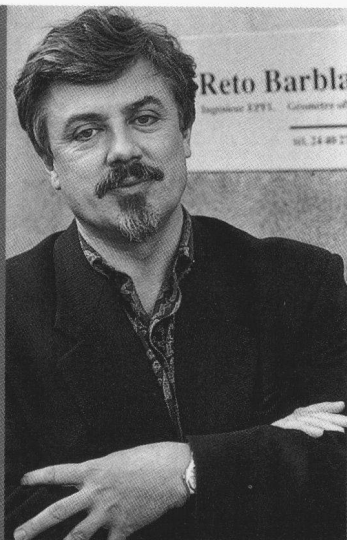
St. Georgenstraße 78  
CH-9000 St. Gallen  
Telefon (071) 233662



**FRISBA**  
*Garagen*

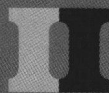


**FRISBA AG, 6275 Ballwil**  
**Tel. 041-89 16 66, Fax 041-89 33 94**



**"Bei meiner Pensionskasse arbeiten unbürokratische Branchenprofis."**

Reto Barblan,  
Ing. Geometer ETHL,  
Grandson

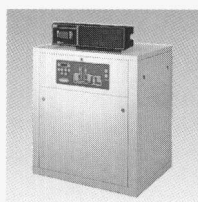


**PENSIONSKASSE  
DER TECHNISCHEN VERBÄNDE  
SIA STV BSA FSAI**

Postfach 5032, 3001 Bern, Telefon 031 382 03 52

**Personalvorsorge beim Branchenprofi.**

**Nutzt die natürliche  
Wärme perfekt aus.**



**Hoval Wärmepumpen-  
und Solartechnik**

Das Wärmepumpen-Programm von Hoval umfasst eine breitgefächerte Palette für jeden Bedarf, z.B. für Mono- oder bivalente Anwendung, für verschiedene Heiztemperaturen, für Ein- und Mehrfamilienhäuser, Grossbauten, Gewerbe und Industrie. Daneben setzt Hoval mit Erfolg Arbonia Multisol Sonnenkollektoren ein, die auf allen Dächern als Ein- oder Aufbau angebracht werden können. Einige tausend Anlagen beweisen die Zuverlässigkeit der Hoval Alternativenergie-Technik. Nach der Installation sorgt der sprichwörtliche Kunden-Service von Hoval für ein gutes Gefühl: Er ist kompetent, rund um die Uhr einsatzbereit – und im Störfall innert Stunden bei Ihnen. Ganz gleich, wo Sie zu Hause sind! Sie sehen: Hoval macht keine halben Lösungen – schon gar nicht, wenn es um Ihre Zufriedenheit und unsere Zukunft geht!

Ich interessiere mich für:

- Hoval Wärmepumpen
- Arbonia Multisol Sonnenkollektoren
- die Hoval Dienstleistungen

Name \_\_\_\_\_

Strasse \_\_\_\_\_

PLZ/Ort \_\_\_\_\_

Einsenden an: Hoval Herzog AG, Postfach, 8706 Feldmeilen

**Hoval**

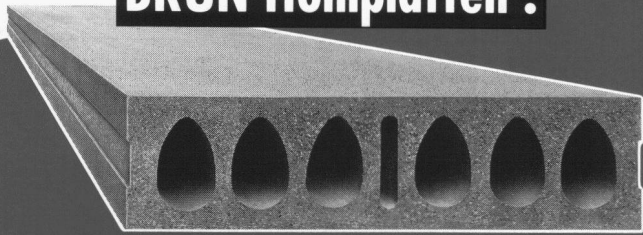
**Verantwortung für Energie  
und Umwelt.**

UNIDA

ELEMENTWERK BRUN AG MOOSHÜSLISTRASSE 6032 EMMEN  
TEL. 041 / 55 16 16 FAX 041 / 55 18 66



## BRUN Hohlplatten :

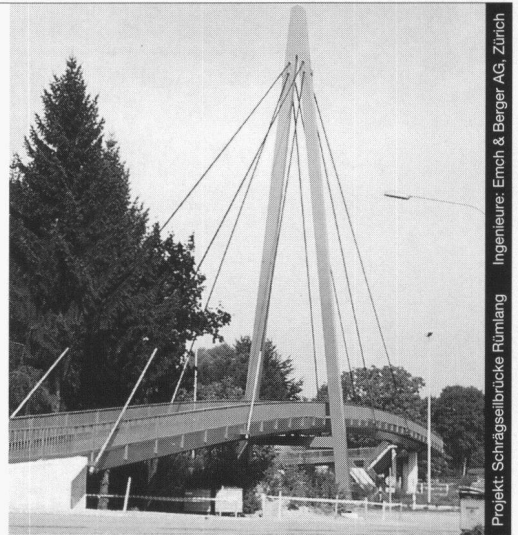


### Das Deckenbau - System unserer Zeit !

Vorfabrizierte Betonelemente für Wohn-, Gewerbe- und Industriebauten.  
In der Anwendung rationell, schnell und preiswert.

Verlangen Sie unsere Dokumentation.

# Brücken in Stahl



Projekt: Schrägseilbrücke Rümliang Ingenieure: Emch & Berger AG, Zürich

Nur mit diesem Baustoff sind die grössten Spannweiten und Höhen möglich, dies mit Berücksichtigung der Wirtschaftlichkeit und des vorteilhaften Leistungsgewichtes. Stahl bietet eine nahezu unerschöpfliche Fülle von Möglichkeiten, Ihre Ideen zu verwirklichen.

Wir informieren Sie gerne kompetent und ausführlich.



Tuschmid Engineering AG  
Kehlhofstrasse 54, CH-8501 Frauenfeld

Telefon 054 26 11 11  
Telefax 054 22 28 38



Ingenieurschule Burgdorf  
Abt. Energietechnik  
Pestalozzistrasse 20  
3400 Burgdorf  
Telefon 034 21 43 70

## Nachdiplomstudium Energietechnik

Der Schritt für Ingenieure und Architekten



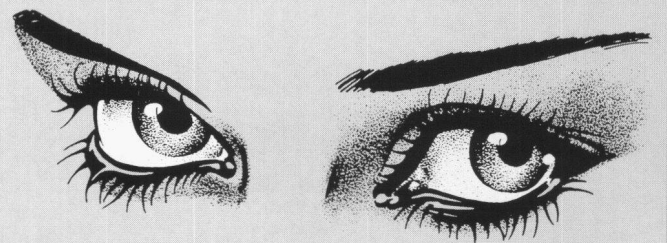
... zum Energie-Ingenieur  
... zum Projektleiter  
... in die Betriebsleitung

Während dem einjährigen Ganztages-Studium werden Ihnen umfassendes Fachwissen, Planungshilfsmittel, Wirtschaftlichkeitsbetrachtungen und Hintergrundinformationen in Seminaren, Gruppenarbeiten und Praktika vermittelt. Ihre Fähigkeit zu vernetztem Denken wird gefördert. Der Unterricht behandelt folgende Quartalsthemen:

1. Energiehaushalt weltweit
2. Erneuerbare Energien
3. Nicht erneuerbare Energien
4. Optimaler Energieeinsatz

Studienbeginn ist Mitte April. Anmeldeschluss anfangs Dezember des Vorjahres.

Weitere Informationen und Anmeldeformulare senden wir Ihnen gerne zu. Rufen Sie uns doch an.



# Aufgepasst!

Konkurrenzlos in Preis und Qualität

Sie entscheiden sich für

**STEBO**  
die begrünbare  
Steilböschung

und

**RUBO**  
Steinkörbe

## STEBO® RUBO®

Das naturnahe, einfache und kostengünstige Bauwerk aus bewehrter Erde!

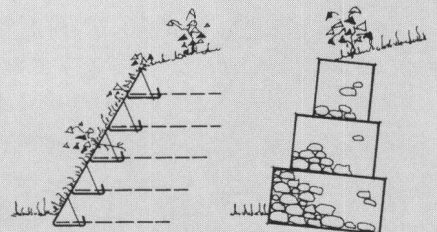
Der Bauhauptstoff ist Erde!

Der Steinkorb aus Galvan-Draht ist 3x besser als verzinkter Draht! Ein Baukastensystem mit unbegrenzten Variationen!

Verlangen Sie Informationen bei

Bossard + Staerke AG  
Im Göbli 61, 6300 Zug

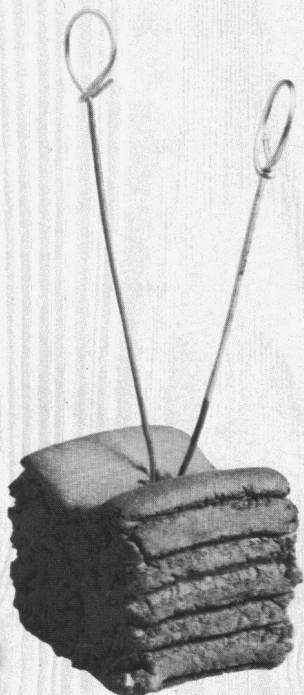
Tel. 042-34 12 12  
Fax 042-31 45 69



# Pro Beton

Damit Beton  
auch Beton bleibt, hat  
die **EMPA** geprüft:

|             |                   |             |
|-------------|-------------------|-------------|
| Frost       | EMPA Nr. 81171/7  | v. 18.5.88  |
| Tausalz     | EMPA Nr. 106210/1 | v. 26.5.88  |
| Chlorid     | EMPA Nr. 106210   | v. 11.5.88  |
| Druck       | EMPA Nr. 81171/4  | v. 22.3.88  |
| Haftverbund | EMPA Nr. 110760   | v. 30.11.88 |



die aufgerauhte  
Oberfläche sichert den  
Haftverbund

# ANKABA

ANKABA  
Ankertechneik + Bauhandel AG  
Brandbachstrasse 6  
CH-8305 Dietlikon  
Telefon 01 / 8 33 32 33 + 8 33 29 33  
Telefax 01 / 8 33 34 75

**JORDAHL®**  
**RAPIDOBAT-SCHALROHRE**  
**SCHALLUNGZUBEHÖR**  
**PRO BETON**

## Mit **econos** bis zu 30% Energie sparen!

Mit Hilfe modernster Messgeräte  
überprüfen und optimieren wir  
Ihre haustechnischen Anlagen zu  
Ihrem Vorteil und Nutzen!

- Energieeinsparungen bis zu 30%
- kleinere Betriebskosten
- Verbesserung der Werterhaltung
- Erhöhung des Wohlbefindens
- Steigerung der Anlagensicherheit
- Verbesserung der Ökologie

ISO 9001  
Systematisch  
Qualifiziert  
Servicebewusst

## NOVELAIR SIFRAG

Rufen Sie uns an für  
weitere Informationen!

|                  |               |
|------------------|---------------|
| 4052 Basel       | 061/271 13 22 |
| 3027 Bern        | 031/991 18 75 |
| 1211 Genève      | 022/731 19 60 |
| 1000 Lausanne    | 021/617 12 82 |
| 4414 Füllinsdorf | 061/901 93 03 |
| 6312 Steinhausen | 042/42 43 42  |
| 8036 Zürich      | 01/463 91 61  |

## ZEIT IST GELD

Beispiel: Wochenbericht für die Zeiterfassung

## ProPer HILFT IHNEN GELD SPAREN

Dieses moderne Programm bietet alles, was Sie  
brauchen, um Ihre Projekte und den Personaleinsatz  
zu planen, zu verfolgen, zu steuern, auszuwerten  
und zu verrechnen.

Fragen Sie

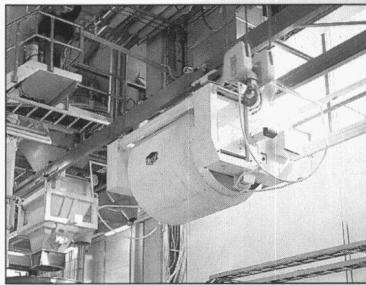
**NOVA CONTROL AG**  
Ottigenbühlrain 1  
6030 Ebikon  
Tel / Fax 041 331 800

# Kübelbahnen...

für den schnellen Betontransport sind nur ein Beispiel aus dem großen PCE-Anlagen- und Maschinenprogramm für die Betonfertigteile-Industrie. PCE liefert selbstverständlich sämtliches Zubehör wie Stahlabsteller oder Haftmagnete zum praktischen Einschalen.

**PCE  
ELEMATIC-INDUCO**

Kleebergstrasse 1, D-63667 Nidda-Eichelsdorf  
Telefon 0049 60 43 / 5 81, Telefax 0049 60 43 / 62 18



B.M.S. Communications, 65191 Wiesbaden

## WANCOR-DUO-S-Dachsystem



Mit System ins Detail gehen

Das DUO-S-Dach.  
Jahrzehntelange Erfahrung.  
Dank umweltfreundlicher  
CORIGLAS-Schaumglas-  
Platte dimensionsstabil und  
bitumenverträglich.  
Schneller zu verlegen, also  
wirtschaftlicher – und  
durchdacht bis ins Detail.  
Verlangen Sie Unterlagen.

Wancor AG

8105 Regensdorf/ZH  
Telefon 01/871 32 32

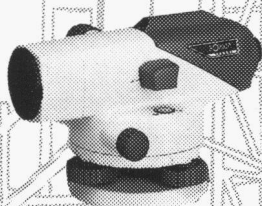
3006 Bern  
Telefon 031/331 47 41

1023 Crissier/VD  
Telefon 021/634 97 03

4132 Muttens/BL  
Telefon 061/461 23 00

Für sicheres Isolieren am Bau  
**wancor**

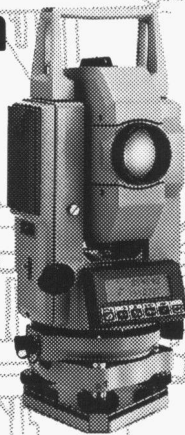
## Theodolite Totalstationen



Nivelliere



Laser



- Verkauf
- Miete, Leasing
- Occasionen
- Reparatur-Service

**GEOMETRA**

Geometra AG  
5036 Oberentfelden  
Tel. 064/43 42 22  
Fax 064/43 45 05  
Eigene Werkstätte.

Ob Baunivelliere, Laser,  
Theodolite oder Totalstation,  
Sie finden bei uns  
das richtige Gerät. Und  
sämtliches Zubehör dazu.

Verlangen Sie Unterlagen  
oder eine Vorführung.

Regionalvertretungen:

Joder AG,  
Felsenrainstr. 20,  
8052 Zürich,  
☎ 01/301 41 60

GEO Baumaschinen AG  
Bolstrasse 7,  
8620 Wetzikon  
☎ 01/930 66 62

Die schonende und natürliche Wäschetrocknung:

## SECOMAT-Wäschetrockner

Ob im Ein- oder Mehrfamilienhaus,  
SECOMAT-Wäschetrockner sind in  
jedem Fall die wirtschaftlichste Lösung!

Verlangen Sie detaillierte Unterlagen  
über das komplette SECOMAT-  
Programm bei:

**Krüger + Co. AG**

9113 Degersheim SG, Tel. 071/54 54 74  
Niederlassungen: Siebnen SZ, Zizers GR, Samedan GR, Dielsdorf ZH, Weggis LU, Grellingen BL, Münsingen BE, Forel VD, Gordola TI

Senden Sie mir detaillierte Infos über Ihr  
SECOMAT-Programm:

Name: \_\_\_\_\_

Strasse: \_\_\_\_\_

PLZ/Ort: \_\_\_\_\_

senden an: Krüger + Co. AG, 9113 Degersheim SG

**KRÜGER**

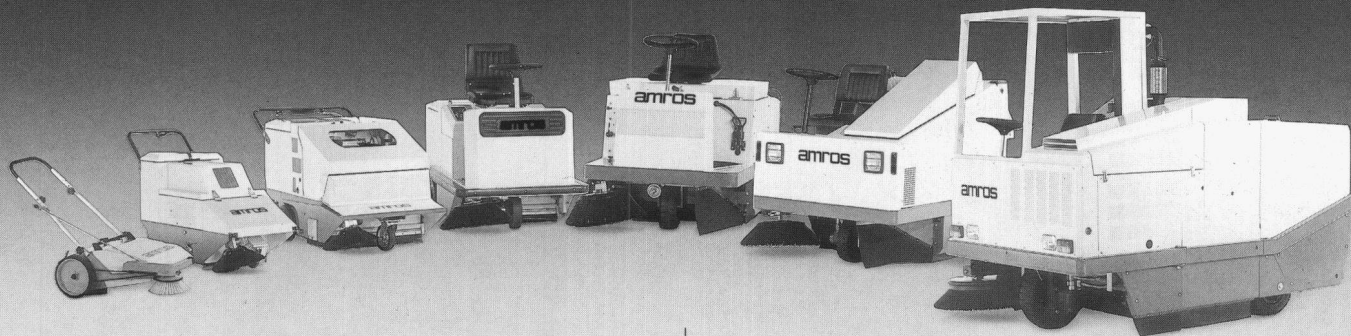
# amros – Kehr-Saugmaschinen in Perfektion

In amros – Kehr-Saugmaschinen steckt unsere langjährige Erfahrung als Hersteller von Reinigungsmaschinen.

Unsere Anforderungen an innovative Technik, hohe Detailqualität und perfekte Funktion machen amros-Maschinen

zu leistungsstarken Spitzengeräten. Als Systemanbieter verfügen wir über eine komplette Produktpalette.

Die flächendeckende Betreuung mit 65 Beratungs- und Servicestellen ergänzt unsere Leistung für die Kunden.

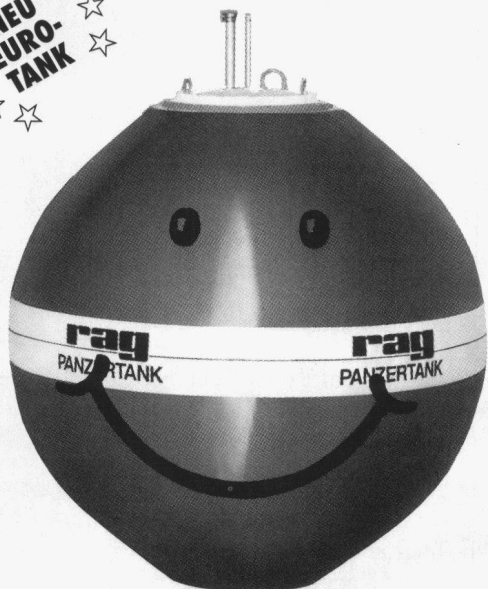


Ideen · Technik · Sauberkeit

sorma AG (Schweiz) · CH-4710 Balsthal · Sagmattstrasse 9 · Telefon 062/711166 · Telefax 062/714570  
Aargau · Basel · Bern · Biel · Freiburg · Genf · Jura · Luzern · Solothurn · St. Gallen · Tessin · Thurgau · Waadt · Zürich

# kugelrund und umweltfreundlich.

NEU  
EURO-  
TANK



Mit einem RAG-Kugeltank haben Sie schon heute viele Vorteile:

- der RAG-Aussentank ist eine einmalige Investition und garantiert höchstmögliche Sicherheit
- Sie haben im Haus mehr Raum zur Verfügung zum Basteln, Tischtennispielen, als Sauna, Weinkeller und so weiter
- Sie erhalten mehr Lebensqualität und erreichen eine Wertsteigerung Ihres Heimes
- Der RAG-Kugeltank ist erst recht das Richtige, wenn Sie auch längerfristig kalkulieren: • lange Lebensdauer • einfachste und günstige Wartung • kein Rosten! Ein RAG-Kugeltank ist schnell versenkt und lässt Sie ruhig schlafen (vom BÜWAL zugelassen für Zonen A, B und C).

Vergleichen Sie Kosten und Nutzen mit herkömmlichen Innentanks und deren Raumbedarf.  
Ruckstuhl AG, Kunststoffwerk, 4901 Langenthal, Tel. 063 28 21 91  
Fax 063 23 01 37

**rag**

**KUGELTANK**

Ja, ich will klug investieren, bitte senden Sie mir unverbindlich ausführliche Unterlagen.

Name/Vorname

Strasse

PLZ/Ort

Spreng-, Ramm-, Verkehrs- und  
andere Erschütterungen



Erschütterungsmessgeräte

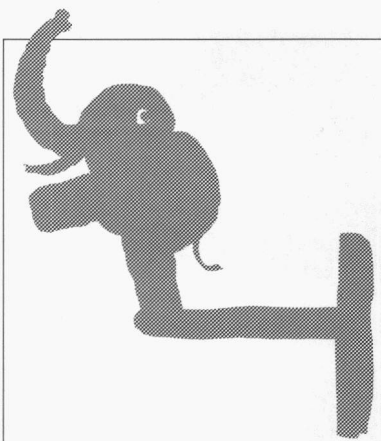
## VIBRAS

Interessiert?  
Verlangen Sie  
unverbindlich  
den ausführlichen  
Prospekt.



**W A L E S C H**  
**E L E C T R O N I C**

Gestenrietstrasse 2, 8307 Effretikon, Tel. 052 32 62 66, Fax 052 32 26 44



# Hält.

**SCHNEIDER**  
**STAHLBAU JONA**

Brücken - Industriebauten -  
Grossapparatebau

Wir senden Ihnen unsere Dokumentation.

SCHNEIDER Stahl- und Kesselbau AG  
8645 Jona - St. Dionys 5  
Telefon 055/28 39 39  
Telefax 055/28 52 59



## Stellenangebote

Sind Sie

### Bau- oder Kulturingenieur(in)

- mit einigen Jahren Berufserfahrung in Projektierung und Ausführung?
  - mit gewisser Führungserfahrung?
  - mit gewandtem Auftreten bei Auftraggebern und Behörden?
- mit der Fähigkeit, anspruchsvolle Projekte im Team zu tragen und nach aussen zu vertreten?
- mit Erfahrung in der Zusammenarbeit mit Ingenieuren und Spezialisten verschiedener Richtungen (Umwelt, Sicherheit, Verkehr)?
  - mit viel Eigeninitiative und Verantwortungsbewusstsein?
    - idealerweise mit Italienisch-Kenntnissen?

Dann sind Sie der/die gesuchte

### Projektleiter(in)

für ein bekanntes schweiz. Ingenieurunternehmen

Der Aufgabenbereich umfasst:

- Projektleitung und Mitarbeit bei grossen interdisziplinären Projekten von nationaler Bedeutung im Bereich Bau- & Projektmanagement
- Vertretung der Projekte bei Bauherrschaft und Behörden

Sind Sie interessiert? Hr. P. Bäbler, lic. oec. gibt Ihnen gerne weitere telefonische Auskünfte oder freut sich über Ihre Bewerbungsunterlagen, die diskret behandelt werden.

## RESKOM

Peter Bäbler, lic. oec., Winzerstrasse 11, 8049 Zürich, Telefon 01 - 342 28 10  
Unternehmens-, Führungs- und Personalberatung, Kommunikationstraining

## Kaderposition in der Bau - Branche

Unser Kunde prägt den Stahlbausektor mit qualitativer und langjähriger Erfahrung. Dank dem hohen Termin- und Qualitätsbewusstsein, der Kreativität, Einsatzfreude und dem kundenorientierten Wirken gehört er heute zu den bedeutendsten Stahlbau-Unternehmungen der Ostschweiz.

Seine Marktstellung und die nach wie vor sehr gute Auftragslage machen heute einen Ausbau des Bereiches Stahlbau notwendig.

Als

## TECHNISCHER LEITER BAUINGENIEUR HTL/ETH

nehmen Sie als **unternehmerisch** denkende wie handelnde Führungspersönlichkeit eine Schlüsselposition ein, welche im wesentlichen folgende Hauptaufgaben umfasst:

- Führung bzw. Betreuung der Projektleiter und des Technischen Büros
- Leitung der eigenen Projekte
- Gesamtplanung der Projekte bis zu deren erfolgreichen Abwicklung
- Koordination von Produktion, Montage und Spritzwerk bei Ausführung der Projektaufträge

Diese sehr anspruchsvolle Aufgabe stellt an den zukünftigen Stelleninhaber entsprechende Anforderungen.

Als **Bauingenieur** bringen Sie mehrere Jahre Berufspraxis in der Konstruktion von einfachen wie komplexen Bauten mit und verfügen über entsprechende Erfahrung als Projektleiter. Die Anforderungen an Ihre Persönlichkeit - Engagement, Teamfähigkeit, Integrität - kommt dabei eine ebenso grosse Bedeutung zu.

Möchten Sie mehr über diese Position erfahren? Dann rufen Sie uns einfach an, damit wir darüber sprechen können. Andernfalls erwarten wir gerne Ihre Bewerbungsunterlagen.

**Roger Nellen**  
Geschäftsleitung St. Gallen

**URS LEDERMANN\* + PARTNER AG**  
PERSONAL- UND UNTERNEHMENSBERATUNG

MULTERGASSE 12 9000 ST. GALLEN  
TELEFON 071 20 30 22  
BERN ZÜRICH ST. GALLEN



Wir sind ein jüngeres Architektenteam und suchen für die Umsetzung eines Wettbewerbs zum baureifen Projekt sowie für die Bearbeitung von Projekten im Wohnungsbau und Gastgewerbe

- **Architekt/-in ETH/HTL/FH**
- **Hochbauzeichner/-in**
- **Praktikant/-in ETH/FH**

Arbeitsort: Ostschweiz TG  
Eintritt sofort oder nach Vereinbarung

Haben Sie Freude, an der Lösung von gestalterischen und konstruktiven Fragen kritisch mitzuarbeiten, dann schreiben Sie uns bitte unter Chiffre SIA 37782 an IVA AG, Postfach, 8032 Zürich

## Für einen engagierten Bauingenieur

der Freude an anspruchsvollsten Aufgaben mitbringt, bietet sich hier die Chance, neuen Ansporn zu finden. Zur Verstärkung eines überwiegend jungen, tatkräftigen Teams suche ich den ca. 35-45jährigen, erfahrenen

## Projektleiter Tief- und Untertagebau

In dieser Funktion sind Sie als selbständiger Leiter ad hoc zusammengestellter Projektteams verantwortlich für die Planung, Projektierung und Ausführung von mittleren bis grossen Tief- und Tunnelbauprojekten. Dies alles sind technisch wie ausführungsmässig sehr anspruchsvolle Vorhaben, bei denen Sie in sämtlichen Disziplinen von internen Spezialisten unterstützt werden. Sie geniessen dabei grösstmöglichen Handlungsspielraum und können Ihre fachliche Autorität, Ihre Teamfähigkeit sowie Ihre kommunikative Gewandtheit voll zum guten Gelingen einsetzen.

Mein Auftraggeber ist ein renommiertes Ingenieurunternehmen in der Nordwestschweiz mit einem sehr attraktiven und sicheren Auftragsbestand. Möchten Sie gerne mehr erfahren? Dann freue ich mich auf Ihr Bewerbungsdossier und ein erstes, vertrauliches Gespräch mit Ihnen.

**MARTIN A. BAUMGARTNER**

UNTERNEHMENS- UND PERSONALBERATER

GELLERTSTR. 2, CH-4052 BASEL, TEL. 061/312 49 09

Wir bearbeiten interessante Aufträge im Hoch- und Brückenbau. Wir konstruieren mit Stahlbeton – auch vorgespannt und vorgefertigt – mit Stahl und Holz, lösen Baugruben- und Fundationsprobleme und zeichnen mit CAD.

Alles, was uns fehlt, ist ein junger, tüchtiger

## dipl. Bauingenieur ETH

mit einigen Jahren Berufserfahrung und Freude, selbständig und verantwortungsvoll zu arbeiten.

Falls Sie Interesse haben, so schreiben Sie uns bitte unter Chiffre SIA 23041 an IVA AG, Postfach, 8032 Zürich.

## Baudepartement

Mit Baubeginn am 1. September 1994 wird während rund 12 Jahren die Nationalstrasse N2 Nordtangente als eines der bedeutendsten Elemente der baselstädtischen Verkehrsinfrastruktur erstellt. Das Tiefbauamt sucht für die Dauer der Realisierung zur Verstärkung der Abteilung Nationalstrassenbau und zur Wahrnehmung übergeordneter Führungs-, Controlling- und administrativer Aufgaben:

### dipl. Bauingenieurin/Bauingenieur ETH/TH

als Assistentin/Assistent des zuständigen Hauptabteilungsleiters bei der Führung des Projektes.

Die Anforderungen an diese Stelle sind: Bauingenieurdiplom einer technischen Hochschule, mehrjährige Praxis in der Projektierung und Ausführung von anspruchsvollen Tief- und Verkehrsbauten, insbesondere im städtischen Bereich, sowie die Befähigung zur Führung von Mitarbeitern resp. von beauftragten Projektierenden, Verhandlungsgeschick und Gewandtheit im schriftlichen und mündlichen Ausdruck.

### Bauingenieurinnen/Bauingenieure HTL

als Verantwortliche für die bauherrnseitige Begleitung und Koordination, das Projekt- und Ausführungs-Controlling eines Abschnittes und die dazugehörigen Verwaltungsaufgaben.

Die Anforderungen sind: Abschluss an einer höheren technischen Lehranstalt HTL, mehrjährige Erfahrung in der Projektierung und Ausführung von anspruchsvollen Tief- und Verkehrsbauten im städtischen Bereich sowie Verhandlungsgeschick und sicherer schriftlicher und mündlicher Ausdruck.

### Tiefbauzeichnerin/Tiefbauzeichner

als Assistent des zuständigen Ingenieurs zur technischen und administrativen Unterstützung beim Projekt-Controlling, der Öffentlichkeitsarbeit und bei der Bauwerksdokumentation.

Die Anforderungen an diese Stelle sind: Fähigkeitsausweis als Tiefbauzeichnerin/Tiefbauzeichner, mehrjährige Berufserfahrung im Tiefbau, Interesse an administrativen Aufgaben sowie gute schriftliche und mündliche Ausdrucksweise.

Wir bieten eine interessante und vielfältige Tätigkeit in einem angenehmen Arbeitsumfeld sowie den Anforderungen entsprechende Anstellungsbedingungen im Rahmen eines privatrechtlichen Anstellungsverhältnisses.

Auskünfte erteilt Ihnen gerne der Stellvertreter des Kantonsingenieurs, Herr N. Baumann, Telefon 061/267 93 00, oder der Abteilungsleiter Nationalstrassen, Herr H.-J. Schlegel, Telefon 061/267 93 04.

Schriftliche Bewerbungen mit Lebenslauf, Foto und Zeugniskopien sind zu richten an das

Baudepartement Basel-Stadt, Personalabteilung,  
Postfach, 4001 Basel (Kennziffer 94-198).



ÉCOLE POLYTECHNIQUE  
FÉDÉRALE DE LAUSANNE

An der  
EIDGENÖSSISCHEN TECHNISCHEN HOCHSCHULE LAUSANNE  
ist eine

## Professur für Mechanische Metallkunde an der Abteilung für Werkstoffe

zu besetzen.

Aufgabe des/der zukünftigen Lehrstuhlinhabers/in werden Unterricht und Forschung auf den Gebieten: mechanisches Verhalten von metallischen Werkstoffen, Umformung, Werkstoffprüfung, sein. Der/Die erfolgreiche Bewerber/in wird über mehrjährige praktische Berufserfahrung verfügen und nachweisbar in der Lage sein, anspruchsvolle Forschungsarbeiten durchzuführen und zu leiten. Vorausgesetzt werden der Wille zur Zusammenarbeit und die Eignung zum Unterricht auf allen Hochschulstufen.

Kandidatinnen sind besonders willkommen.

Einschreibetermin: 31. Januar 1995  
Eintrittsdatum: Frühling 1996 oder nach Vereinbarung

Die Interessenten sind gebeten, das betreffende Dossier bei der **Présidence de l'EPFL, CE-Ecublens, CH-1015 Lausanne** zu verlangen.



EINWOHNERGEMEINDE OENSINGEN

In unserer aufstrebenden Gemeinde leben derzeit 4200 Einwohner. Für den Aufbau einer Bauverwaltung suchen wir einen erfahrene/n Baufachmann/frau als

## Bauverwalter/Bauverwalterin

In dieser Position sind sie Gesprächspartner von Bauherren, Ingenieuren, Architekten, Privatpersonen und Behörden. Die Aufgaben sind in einer Stellenbeschreibung umschrieben. Die wichtigsten sind:

- allgemeine Betreuung des gesamten Planungs- und Bauwesens
- Bearbeitung der Baugesuchsverfahren, Baukontrollen
- Planung und Begleitung von Bauaufgaben der Gemeinde
- technische Betreuung der gemeindeeigenen Gebäude, Werke und Anlagen

Für diese anspruchsvolle Aufgabe sollten Sie im Besitze eines HTL-Diploms oder eines gleichwertigen Abschlusses sein. Berufserfahrung und Grundkenntnisse über die einschlägigen Gesetzgebungen und Verordnungen sind weitere Voraussetzungen. Organisations- und Verhandlungstalent sowie Teamfähigkeit runden die Anforderungen an eine(n) Bewerber(in) ab.

**Stellenantritt:** 1. Januar 1995 oder nach Vereinbarung

Dem/r Bauverwalter/in bietet sich die Möglichkeit, die Bauverwaltung neu aufzubauen und einzurichten. Die Besoldung erfolgt im Rahmen der Dienst- und Gehaltsordnung der Einwohnergemeinde Oensingen. Schriftliche Bewerbungen mit Lebenslauf, Zeugniskopien und Foto sind bis am **30. September 1994** an den **Gemeindepräsidenten der Einwohnergemeinde Oensingen, Hauptstrasse 2, 4702 Oensingen**, zu richten. Weitere Auskünfte erteilen der Gemeindepräsident oder der Gemeindeschreiber.

Tel. 062/76 16 07

Oensingen, 6. September 1994

Der Einwohnergemeinderat

# Ingenieurbüro ZSCHOKKE

Wir sind ein mittelgrosses Ingenieurbüro für Hoch- und Tiefbau und suchen zur Ergänzung unseres Teams einen erfahrenen

## Dipl. Bauingenieur ETH

zur selbständigen Behandlung von Aufgaben in **Grundbau und Bodenmechanik**.

Sie besitzen gute theoretische Kenntnisse und lösen gerne praktische Probleme zusammen mit Vertretern von anderen Bausparten.

Ideales Alter: 35 bis 40 Jahre.

Eintritt: sofort oder nach Übereinkunft.

Arbeitsort: im neuen Zschokke-Haus in Dietlikon ZH.

Wir bieten bei zeitgemässer Entlohnung eine interessante Stelle und einen modern eingerichteten, mit EDV ausgerüsteten Arbeitsplatz.

Wenn Sie interessiert sind, senden Sie uns Ihre Bewerbung mit den üblichen Unterlagen. Absolute Diskretion wird zugesichert.

**AG Conrad Zschokke, Personalabteilung**  
Postfach, 8022 Zürich 1  
Tel. 01/456 23 09

Zur Ergänzung unseres Teams suchen wir eine(n) vielseitig einsetzbare(n)

## Diplomierte(n) Verkehrsingenieur(in)

zur selbständigen Bearbeitung von anspruchsvollen Aufgabenstellungen im In- und Ausland.

Unsere Anforderungen:

- Idealalter zwischen 30 und 40 Jahren
- Erfahrung in verschiedenen Bereichen der Verkehrsplanung und -technik
- Erfahrung in Planung und Projektierung von Eisenbahn- und Strassenanlagen mit CAD

Unser Angebot:

- vielseitige Aufgabenstellungen
- modernste Planungs- und Projektierungshilfsmittel (Inrail/Inroads usw.)
- Arbeitsplatz im Zentrum von Luzern

### ALBRECHT & PARTNER AG

Ingenieurbüro für Verkehrs- und Betriebsplanung, Transporttechnik und Logistik  
Murbacherstrasse 19, CH-6003 Luzern,  
Telefon 041/23 90 92

**A 3 EFFICIENT**

**P. M. S.**

PERSONALBERATUNG MARTIN SCHÖNENBERGER AG

## «INNOVATION» – Grundstein des Fortschrittes

*Nach diesem Grundsatz und mit zuverlässigen Mitarbeitern führt unser Auftraggeber sein Stahlbau-Unternehmen, das bis über die Landesgrenzen hinaus als renommiert, gesund und solide bekannt ist. Unser Kunde investiert und setzt auch in Zukunft auf beste Mitarbeiter und hat die Position*

## LEITER TECHNIK

*neu geschaffen. Sie tragen einerseits die personelle Führungsverantwortung für das Konstruktionsbüro und andererseits die technische Verantwortung und Projektleitung für spezielle Objekte, die das Controlling über Preis, Termin und Qualität beinhaltet. Da es sich um eine neue Position handelt, ist der Aufgabenbereich den Fähigkeiten des Stelleninhabers in einigen Punkten noch anzupassen oder auszubauen.*

*Diese Kaderposition möchten wir einer starken Führungskraft übertragen, die eine Ausbildung zum*

### BAU-INGENIEUR HTL

*absolviert hat und die zu ihren Stärken Organisation und Durchsetzungsvermögen zählt. Idealerweise bringen Sie gute Erfahrung aus dem allgemeinen*

### Stahlbau

*mit. Ambitionierte Kandidaten mit unternehmerischer Denkhaltung richten ihre vollständigen Bewerbungsunterlagen an **Herrn R. Sutter**. Vorgängig telefonische Auskünfte erhalten Sie unter **Tel. 071/23 22 13 (bis 19.00 Uhr erreichbar)**. Wir sichern Ihnen absolute Diskretion zu.*

PERSONALBERATUNG • PERSONALTREUHAND • PERSONALFÖRDERUNG  
SPISERGASSE 22 • POSTFACH • 9004 ST. GALLEN • TELEFON 071/23 22 13 • FAX 071/22 35 66

Wegen des bevorstehenden Rücktritts des bisherigen Redaktors ist in unserer Redaktion auf Mai 1995 die Stelle des

## Architekturredaktors

neu zu besetzen (vollamtlich evtl. 70% teilszeitlich).

Bewerberinnen und Bewerber, welche über eine Ausbildung und Praxis in Architektur sowie über Erfahrungen im Journalismus verfügen, richten ihre Bewerbung bis 15. Okt. 1994 an die Verlagsleitung: Benedikt Huber, Schölslistr. 14, 8044 Zürich



Wir sind ein mittelgrosses Ingenieurbüro, welches auf dem Gebiet des Untertagebaus eine führende Stellung einnimmt und über eine gute Auftragslage mit interessanten Grossprojekten verfügt.

Für die selbständige Leitung von grösseren Projekten im

## Tunnelbau

suchen wir einen

## Dipl. Bauingenieur ETH

Wir erwarten eine mehrjährige, solide Berufserfahrung, die Fähigkeit, ein Projektierungsteam zu führen und gegenüber unseren Auftraggebern kompetent aufzutreten. Fremdsprachenkenntnisse sind von Vorteil.

Wir bieten eine anspruchsvolle Tätigkeit sowie eine entsprechende leistungs- und erfahrungsgerechte Entlohnung. Arbeitsort ist Locarno-Minusio.

Einzelheiten über die zu besetzende Stelle und die übrigen Rahmenbedingungen würden wir Ihnen gerne bei einem persönlichen Gespräch bekanntgeben. Wir freuen uns auf Ihre Kontaktnahme.

Lombardi AG, Beratende Ingenieure, Via R. Simen 19, 6648 Minusio  
Tel. 093 34 60 30 (Herr A. Henke)

## Planung + Realisierung komplexer Bauvorhaben

Unser Mandant ist eine international aktive, sehr renommierte Unternehmung in den Bereichen Architektur/Gesamtplanungen. Zu ihrem Kundenstamm zählen primär Firmen aus Industrie, Dienstleistung, Gesundheitswesen und Tourismus. Das Leistungsangebot reicht von kundenspezifischen Einzelleistungen bis hin zu "Turnkey"-Lösungen mit Garantien für Kosten/Termine/Qualität. Zur Verstärkung der Führungsstrukturen in **Bern** suchen wir einen



Reg. Nr. 10988-01

## Architekt ETH als PROJEKTMANAGER

Im Rahmen der übergeordneten Unternehmungsziele zeichnen Sie für die erfolgreiche Realisierung anspruchsvoller Projekte verantwortlich. Sie sind das Bindeglied zwischen Bauherren und (internen/externen) Planungsteams. Ihr gesamtheitliches Denken, verbunden mit einer pragmatischen Vorgehensweise, ermöglicht kunden- und ergebnisoptimale Lösungen.

Idealerweise haben Sie Ihre Ausbildung als Architekt ETH bereits mit einer Weiterbildung in Richtung Betriebswirtschaft/Unternehmensführung ergänzt. Sie zeichnen sich dadurch aus, dass Sie sowohl analytisch als auch in übergeordneten Gesamtzusammenhängen denken/handeln. Mitarbeiter können Sie nachweisbar erfolgreich führen. Ihr Verhandlungsgeschick ist überdurchschnittlich ausgeprägt (E/F-Kenntnisse erforderlich), ebenso Ihre Initiative und Leistungsbereitschaft. Alter: 30 - 40 Jahre.

Sehr gerne orientieren wir Sie bei einem – gegenseitig – absolut vertraulichen Gespräch über Aufgabe, Umfeld und die intakten Karriereperspektiven. Wir freuen uns auf Ihre Kontaktnahme.

Lutz & Wyss AG Kaderselektion Steinerstrasse 41 3000 Bern 16 Telefon 031 351 03 11  
Einziger Personalberater mit zertifiziertem Qualitäts-System (ISO 9001) in der Schweiz.

# THERMUR®



Zum Thema Wärmedämmung am Mauerwerkfuss:

## Vorbeugen ist besser...

Wärmebrücken sind Schwachstellen am Bau. Wenn nicht vorgesorgt wird, kann's passieren: Feuchtigkeitsschäden an Putz und Tapeten oder gar Schimmelbildung. Gefährdet ist insbesondere der Mauerfussbereich über der Kellerdecke. Hier schliesst THERMUR die Lücke in der Wärmedämmung zwischen Aussenwand und Kellerdecke. Durch den Einbau dieser wärmedämmenden Elemente mit hoher Tragfähigkeit steigen raumseitig die Oberflächentemperaturen - und Feuchtigkeitsschäden werden vermieden. Einfach und kostengünstig. Verlangen Sie Unterlagen.

**StahlTon**  
Im Element am Bau

StahlTon AG · Riesbachstr. 57 · 8034 Zürich  
Tel. 01-384 89 50 · Fax 01-382 08 02

# Wer macht was?

## Abdichtungen

Starr im Dünnstichtverfahren

BAUSCHUTZ AG RASCOR-Systemtechnik  
Bergstr. 34, 8902 Urdorf, Tel. 01/735 15 35

BENZ AG, Kunstharzbeläge und  
Bautenschutz, Bündlistr. 31, 8064 Zürich  
Tel. 01/432 50 24, Fax 01/432 28 60

RENESCO AG, Wiesackerstrasse 89  
8105 Regensdorf, Tel. 01/842 33 55  
Fax 01/840 36 08

REPROJET AG, 8032 Zürich  
Zollikerstrasse 41, Tel. 01/381 30 60,  
Fax 01/382 33 43  
Lachen, Tel. 055/63 46 00,  
Fax 01/382 33 43  
Untervaz, Aarau, Frauenfeld,  
Schaffhausen, Cham

## Altlasten

ELEKTROWATT  
INGENIEURUNTERNEHMUNG AG,  
8034 Zürich, Tel. 01/385 33 22,  
Fax 01/385 29 80

GEILINGER AG,  
Energie- und Umwelttechnik,  
Museumstr. 3/Postfach 988,  
8401 Winterthur, Tel. 052/234 11 11

## Akustik

IMHOF AKUSTIK AG  
Ingenieurbüro für Akustik  
9043 Trogen, Tel. 071/94 31 11  
4242 Laufen, Tel. 061/761 21 51

## Akustikputz/ Feuchtraumschutz

MANI + LIECHTI AG  
LiMAS® Systeme für die Bauphysik und  
Raumakustik  
Wassergasse 14, 4573 Lohn  
Tel. 065/47 22 11, Fax 065/47 22 64

## Architekturmodelle

ATELIER 7, M. Fricker, 8032 Zürich  
Klosbachstrasse 123, Tel. 01/261 92 67

BEATRICE BROCKER Modellbau  
9000 St.Gallen, Tel. 071/24 75 33

INGOLD AG Modellbau  
4600 Olten, Tel. 062/26 22 50

LÜCHINGER Modellbau  
9113 Degersheim, Tel. 071/54 15 22

SCHALK MODELLBAU AG  
8050 Zürich, Tel. 01/302 64 11  
5512 Wohlenschwil, Tel. 056/91 37 37

SCHNÜRIGER Modellbau, 8953 Dietikon  
Überlandstr. 16, Tel. 01/740 27 57

VÖGELI MODELLBAU, Usterstr. 202,  
8620 Wetzikon, Tel. 01/932 56 50

WASSMANN AG, MODELL- + PROTOTYPEN  
5102 Ruppertswil, Tel. 064/47 37 77

5200 Brugg, Tel. 056/32 24 22

5734 Reinach, Tel. 064/73 10 19

MODELLBAU ZABOROWSKY  
Inhaber D. Raffainer  
Neumarkt 10, 8001 Zürich, 01/252 22 16

## Architektur-Visualisierung

MATHYS - AGV, Technopark Zürich  
Tel. 01/445 17 55, Fax 01/445 17 56  
Visualisierung - Simulation - Animation

## Art Brunnen/Skulpturen/ Wandgestaltung/Design

ART BRUNNEN Grossbrunnenanlagen,  
Skulpturenbrunnen, Wandbrunnenobjekte  
SCHWIMMENDE KUGEL in Granit und  
Marmor 10-150 cm Ø  
SKULPTUREN in Granit, Bronze, Metall,  
Holz etc.

MINERALIENBRUNNENLANDSCHAFTEN  
grosse Mineralienbrocken und Mineralien-  
leuchtkörper

CREATIONS ANGELO SCHWYZER,  
Gerberstrasse 10, 8353 Elgg, Tel./Fax  
052/48 11 63, Atelier 052/48 14 63

## Asbestentfernung Altlastensanierung

RAG REICHENBERGER AG, 6038 Gisikon  
Reuss-Strasse 9, Tel. 041/91 02 22

## Bauberatung, Bautenerhal- tung, Qualitätssicherung

CONCRETAG  
Unabhängige Ingenieure und Architekten  
Schaffhauserstrasse 473, 8052 Zürich,  
Tel. 01/302 11 33, Fax 01/302 12 50

## Baugrundberatung

GEOCONTROL AG, Geotechnik  
Dachwasserversickerungen, Sondierungen,  
8006 Zürich, Tel. 01/362 18 74  
6210 Sursee, Tel. 045/21 80 50

## Baugrunduntersuchungen

BBL Baulaboratorium AG  
4132 Muttenz/Basel, Tel. 061/61 33 14

CSD COLOMBI SCHMUTZ DORTHE AG  
3007 Bern, Tel. 031/382 30 10  
5000 Aarau, Tel. 064/24 66 22  
4410 Liestal, Tel. 061/921 24 28  
6010 Kriens, Tel. 041/41 16 07  
2900 Porrentruy, Tel. 066/66 58 58  
8158 Regensberg, Tel. 01/854 04 24

CSD INGÉNIEURS CONSEILS SA  
1052 Le Monts-Lausanne, 021/647 12 41  
1700 Fribourg, Tel. 037/26 86 86  
1950 Sion, Tel. 027/22 60 76  
1201 Genève, Tel. 022/340 04 04

GEOTEST AG  
(s. Geologie - Geotechnik - Geophysik)

K + S KIEFER + STUDER AG  
Geotechniker SIA/ASIC, 4153 Reinach BL,  
Tel. 061/711 94 76, Fax 061/711 96 34

## Bauiinspektion

ELEKTROWATT  
INGENIEURUNTERNEHMUNG AG  
Zustandsanalysen Hoch- und Tiefbau, Po-  
tentialmessung, Thermographie, Georadar,  
Erschütterungsmessung, Endoskopie, Ultra-  
schall, Bauphysik.

Instandsetzungskonzepte, Materialtechno-  
logie, Qualitätssicherung, Bauleitung.  
Zürich: Tel. 01/385 28 66,  
Fax 01/385 30 13

Bern: Tel. 031/332 44 00,  
Fax 031/332 49 50

Luzern: Tel. 041/22 12 55,  
Fax 041/22 71 20

Sitten: Tel. 027/22 26 37,  
Fax 027/22 24 95

Chur: Tel. 081/22 85 41,  
Fax 081/22 40 86

Lugano: Tel. 091/55 06 19,  
Fax 091/54 79 62

TECNOTEST AG, siehe Materialprüfung

Bauleitung  
Giger & Canonica, Bauleitungen  
Büro Zürich: Wehntalerstrasse 416  
8046 Zürich, Tel. 01/372 16 14  
Büro Sulgen: Schulstr. 11/Postfach 108  
8583 Sulgen, Tel. 072/42 32 85

## Bauliche Erneuerung Materialtechnologie Bauwerksicherheit

WOLFSEHER UND PARTNER AG  
Bauingenieure und Materialtechnologen  
Technologie-Zentrum  
Weberei-Str. 68, 8134 Adliswil  
Tel. 01/709 15 15, Fax 01/709 15 50  
Büros Zürich, Bern, Basel, Baar

## Bauphysik

KOPITSIS BAUPHYSIK  
M. Sc. dipl. Bauphysiker SIA  
5610 Wohlen, Tel. 057/22 55 15

EMMER PFENNINGER PARTNER AG  
4142 Münchenstein, Weidenstr. 13  
Tel. 061/411 03 03, Fax 061/411 90 71

## Bauschäden und Expertisen

LPM Baustoffprüfinstitut  
Tannenweg 10, 5712 Beinwil am See  
Tel. 064/71 55 64, Fax 064/71 55 55

TFB, Lindenstrasse 10,  
5103 Wildegg, Tel. 064/57 72 72,  
Fax 064/53 16 27

# Wer macht was?

## Bauthermographie/n<sub>LSO</sub>- und Luftdichtigkeitsmessungen

Bestandesaufnahmen, Kontrollen, Ortung von Luftleckstellen, GLOMET AG, Horgen  
Tel. 01/725 75 76, Fax 01/725 75 14

## Bautrocknung/Winterbauheizung

ROTH-KIPPE AG, 8055 Zürich  
Gutstrasse 12, Tel. 01/461 11 55

## Bauwerksanierungsexperten

BAUSA, Reckholtern 4, 3065 Bolligen  
Tel. 031/921 94 67

## Bauwerksdynamik, Schwingungen, Erschütterungen, Erdbebeningenieurwesen

ELEKTROWATT INGENIEURUNTERNEHMUNG AG, 8034 Zürich  
Bellerivestrasse 36, Dr. M. Wieland  
Tel. 01/385 28 62, Fax 01/385 30 22

## Bauwerksüberwachung Zustands- und Beweis-aufnahmen

Zustandsprotokolle, Erschütterungsmessungen, Setzungsmessungen/Präz.-Nivellements  
BAUCONSILIUM AG, Bruchstr. 77, Luzern  
Tel. 041/22 27 61, Fax 041/22 80 16

## Betonbohren/Betonfräsen

KUBO AG, Bohrunternehmung,  
Berninastrasse 156, 8057 Zürich,  
Tel. 01/312 67 77, Fax 01/312 67 90  
SPALTENSTEIN HOCH + TIEFBAU AG  
Schaffhauserstrasse 372, 8050 Zürich  
Tel. 01/316 11 11

## Betonlabor

IMP Bauteil AG, Inst. für Mat.-Prüfung  
Mittelgäustr. 205, 4617 Gunzgen SO  
Tel. 062/46 50 46, Fax 062/46 19 31  
TECNOTEST AG, siehe Materialprüfung  
TFB, Lindenstrasse 10, 5103 Wildegg  
Tel. 064/57 72 72, Fax 064/53 16 27  
VERSUCHSSTOLLEN HAGERBACH AG  
7320 Sargans, Tel. 081/725 31 71  
Fax 081/725 31 10

## Beton- und Naturstein-Untersuchungen

CSD COLOMBI SCHMUTZ DORTHE AG  
(s. Baugrunduntersuchungen)  
GEOTEST AG  
(s. Geologie - Geotechnik - Geophysik)  
LPM Baustoffprüfinstitut  
(s. Materialprüfung)

## Betonsanierungen

BENZ AG, Kunstharzbeläge und  
Bautenschutz, Bändlistr. 31, 8064 Zürich  
Tel. 01/432 50 24, Fax 01/432 28 60  
LERCH AG, 8401 Winterthur, Scheideggstr. 30  
Tel. 052/234 96 00, Fax 052/234 96 96  
RENESCO AG, Wiesackerstrasse 89  
8105 Regensdorf, Tel. 01/842 33 55  
Fax 01/840 36 08  
REPROJET AG, 8032 Zürich  
Zollikerstrasse 41, Tel. 01/381 30 60,  
Fax 01/382 33 43  
Lachen, Tel. 055/63 46 00,  
Fax 01/382 33 43  
Untervaz, Aarau, Frauenfeld,  
Schaffhausen, Cham  
SPALTENSTEIN HOCH + TIEFBAU AG  
Schaffhauserstrasse 372, 8050 Zürich  
Tel. 01/316 11 11

## Betonschalungen

Röllin Betonform plus  
CH-3634 Thierachern, Dorfstrasse 30  
Tel. 033/45 43 68, Fax 033/45 43 39

## Bewegungsfugen - Dichtung von Gleit- und Dilata-tionsfugen, von Montage-, Schwind- und Setzungsfugen in Betonbauten

MASTIX SA, CH-1018 Lausanne  
Tel. 021/648 29 49, Fax 021/648 31 72

## Blockheizkraftwerke

SAURER THERMOTECHNIK AG,  
9320 Arbon  
Tel. 071/46 92 12, Fax 071/46 67 05

## Brandabschottungen

R. MURI Feuerschutz-Konstruktionen AG  
8805 Richterswil, Tel. 01 784 37 60  
RAG REICHENBERGER AG, 6038 Gisikon  
Reuss-Strasse 9, Tel. 041/91 02 22

## Brandschutzdämmungen

R. MURI Feuerschutz-Konstruktionen AG  
8805 Richterswil, Tel. 01/784 37 60  
SCHNEIDER DÄMMTECHNIK AG  
8401 Winterthur, Im Hölderli 26  
Tel. 052/235 21 21, Fax 052/232 68 14

## Bühnenbau/Theatertechnik

Beratung, Planung und Ausführung von  
komplexen Bühneneinrichtungen  
MAX EBERHARD AG Bühnenbau  
8872 Weesen, Tel. 058/43 17 18

## Bühnen- u. Theaterplanungen

Bühnentechnik - Licht - Elektroakustik -  
Mobiliar, NEUTRALE Beratung - Planung -  
Devisierung und Fachbauleitung  
Planungsteam THEATECH  
8863 Buttikon SZ, Tel./Fax 055/67 23 09

## CAAD MAS Medusa Archi-tekture System

Ein Muss für den praxisorientierten Archi-  
tekten. Verlangen Sie eine unverbindliche  
Demo. • Beratung • Verkauf • Schulung  
• Service • Hotline Tel. 01/202 85 05,  
Fax 01/202 85 06  
Kraftinger & Meyer, Architektur & Planung AG  
Rüdigerstr. 10, 8045 Zürich

## CADD POINT LINE

Das komplette Schweizer 3D-CAD auf PC  
für Architektur und Innenarchitektur. Be-  
währt (seit 1983) • einfach zu lernen •  
preisgünstig.  
POINT LINE AG, 5402 Baden, Tel.  
056/20 14 60, Fax 056/22 13 61

## CAD/Bau-Informatik für das Ingenieurbüro

Grösstes professionelles Softwareangebot  
• Statik • Grundbau • Devisierung • Bahn-  
bau • Strassenbau Vermessung • Gas- und  
Wasserversorgung • Büroadministration  
• neutrale CAD-Beratung  
INGWARE GmbH, Bau-Informatik,  
Seestrasse 78, 8703 Erlenbach,  
Tel. 01/910 34 34, Fax 01/910 34 35

## CAD

RasterCAD GTX, die intelligente Lösung,  
um bestehende Zeichnungen mit CAD zu  
bearbeiten. Scannen, Vektorisieren,  
Archivieren. Plottservice per Disketten/  
Modem. Beratung. ASCAD AG,  
3550 Langnau  
Tel. 035/2 56 57, Fax 035/2 59 48

## CAD Allplot

für den kostenbewussten Bauingenieur  
Marktleader in der Schweiz

## CAD Allplan

für den zukunftsorientierten Architekten  
7500 Installationen in Europa  
ALLPLOT und ALLPLAN sind leicht erlernba-  
re modular aufgebaute CAD-Systeme für  
alle Ansprüche und Geldbeutel. Unübertrof-  
fene Bedienungsführung.  
FIDES Informatik, 8004 Zürich  
Tel. 01/249 27 06

FIDES Informatik, 2501 Biel  
Tel. 032/23 77 11

CDS Bausoftware AG, 9435 Heerbrugg  
Tel. 071/72 66 75

OLIVETTI (Schweiz) AG, 8304 Wallisellen  
Tel. 01/839 15 11

## CAD/Bauadministration auf Apple Macintosh - ArchiCAD - Mac&Bau

ArchiCAD/topCAD/Mac&Bau für integrale  
Bauplanung. Gerne beraten wir Sie unver-  
bindlich.  
IDC AG, L. Desserich  
Langensandstrasse 74, 6005 Luzern  
Tel. 041/40 45 80, Fax 041/44 00 53

## CAD und Bauadministration für das Bauwesen

Vom einfachen Devisierungsmodul bis zur  
Elementmethode mit Verbindung zum CAD  
HEINIGER & PARTNER AG  
8620 Wetzikon, Hofstrasse 96A  
Tel. 01/932 11 31

## CAD für Bauingenieure und Architekten

cadwork informatik AG  
4051 Basel, Tel. 061/271 92 80,  
Fax 061/271 45 80

## CAD für Ingenieure mit STRATIS UND RIBTEC

WIESER BAUINFORMATIK AG  
Rorschacherstr. 21, 9000 St.Gallen  
Tel. 071/25 84 54, Fax 071/25 11 95  
Branchenspezifische Lösungen für Hoch-  
und Tiefbau

## CAD-MOSS: Die Software für den Tiefbau

PI-SYSTEMS AG  
Feilengasse 5, 8008 Zürich,  
Tel. 01/382 30 75, Fax 01/382 30 76

## CAD Paragon

Professionelle CAD-Software für Architekten  
Kaspar Huber, Architekt HTL,  
8184 Bachenbühlach, Tel. 01/860 83 83,  
Fax 01/861 19 34

## CAD Speedikon

Das integrierte CAD-System für die  
Baubranche mit über 1200 installierten Ar-  
beitsplätzen in der Schweiz. Gesamtlösun-  
gen im Bereich: Architektur, Ingenieurwe-  
sen, Facility Management, Haustechnik.  
WALDER & TRÜEB INFORMATIK AG  
Tannackerstr. 2, 3073 Gmüli  
Tel. 031/951 21 24, Fax 031/951 81 06

## CAD/STATIK/EDV für Bauingenieure

Programmsystem CAESAR, vollständige  
EDV-Lösungen für das ganze Bauingenieurbü-  
ro.

RONY DAHINDEN Ingenieur + Software AG,  
8370 Sirnach, Tel. 073/26 39 22

## CAD STAR

Zukunftssichere integrierte Lösungen für  
ARCHITEKTUR, KARTOGRAPHIE, GIS und  
FACILITY MANAGEMENT.  
Unsere Referenzliste spricht für sich.  
AIA GmbH, Freiestr. 8, 8500 Frauenfeld  
Tel. 054/722 47 27, Fax 054/722 47 07

## CAD vom Architekten

VIFIAN & ZUBERBÜHLER AG, Architekturbü-  
ro, 8904 Aesch, Tel. 01/737 38 11,  
Marktleader mit AutoCAD • Einfach erlern-  
bar • Stark im Entwurf • Effizient für Pro-  
jekt/Verklepläne und Ausmass • Unverbind-  
liche Vorführung

## MesserliCAD/CAE MesserliBAUAD MesserliEKP

Branchenspezifische Software für Architek-  
tur und Haustechnik. Integrales CAD/CAE.  
Bauadministration. Devisierung und Ele-  
mentkostenplanung unter MS-Windows mit  
Verknüpfung zum MesserliCAD. Ihr EDV-  
Partner im Bauwesen mit über 4000 Instal-  
lationen IN DER SCHWEIZ.

ROLAND MESSERLI AG INFORMATIK,  
8957 Spreitenbach  
Tel. 056/70 12 55, Fax 056/71 61 73  
3011 Bern  
Tel. 031/372 19 14, Fax 031/372 12 13

## Cheminée-Einsätze/Cheminée-Öfen

RÜEGG CHEMINÉE AG  
Schwänthenos 4, 8126 Zumikon,  
Tel. 01/918 05 22, Fax 01/918 05 16

## Devisierung

Giger & Canonica, Bauleitungen  
Büro Zürich: Wehntalerstrasse 416  
8046 Zürich, Tel. 01/372 16 14  
Büro Sulgen: Schulstr. 11/Postfach 108  
8583 Sulgen, Tel. 072/42 32 85

## Entfeuchtung/Entfeuchter

ROTH-KIPPE AG, 8055 Zürich  
Gutstrasse 12, Tel. 01/461 11 55

## Entsorgungskonzepte/Rückbauten

Heinz Hunn, Bauingenieurbüro  
Hard 5, 8408 Winterthur  
Tel/Fax 052/222 78 26

## Erschütterungen/Messungen

BAUCONSILIUM AG,  
siehe Bauwerksüberwachung  
CSD COLOMBI SCHMUTZ DORTHE AG  
(s. Baugrunduntersuchungen)

EXPLOSIV CONSULT AG  
8492 Wila, Tel. 052/45 17 78  
GEFAS AG (s. Geologie - Geotechnik -  
Geophysik)  
GEOTEST AG  
(s. Geologie - Geotechnik - Geophysik)

K+S P. KIEFER + R. STUDER AG  
Geotechniker SIA/ASIC, 4153 Reinach BL,  
Tel. 061/711 94 76, Fax 061/711 96 34

ZIEGLER CONSULTANTS  
Schaffhauserstr. 333, 8050 Zürich,  
Tel. 01/311 52 02. Schwingungs- und Schall-  
messungen, Überwachungen, Sanierungen  
und Expertisen

## Erschütterungen/Lärm/Dynamik

Messungen, Gutachten, Schutzmassnahmen.  
RUTISHÄUSER Ingenieurbüro für Bau, Ver-  
kehr und Umwelt, 8008 Zürich, Drahtzug-  
strasse 15, Tel. 01/422 50 66,  
Fax 01/422 37 25

## Fassadenbau

LERCH AG, 8401 Winterthur, Scheideggstr. 30  
Tel. 052/234 96 00, Fax 052/234 96 96

## Fassadenplanung

EMMER PFENNINGER PARTNER AG  
4142 Münchenstein, Weidenstr. 13  
Tel. 061/411 03 03, Fax 061/411 90 71

Metallbau-Planung J.F. MEYER AG  
6006 Luzern, Würzenbachstr. 17  
Tel. 041/31 20 88, Fax 041/31 76 69

STADELMANN + ZOLLER ENGINEERING AG  
Ackerstr. 43, 8610 Uster,  
Tel. 01/941 09 97, Fax 01/941 09 96

## Felslabor

VERSUCHSSTOLLEN HAGERBACH AG  
7320 Sargans, Tel. 081/725 31 71  
Fax 081/725 31 10

## Feste Fugen - Dichtung von Arbeitsfugen, Schwindkanälen und Trennfugen in Betonbauten

MASTIX SA, CH-1018 Lausanne  
Tel. 021/648 29 49, Fax 021/648 31 72

## Frischbetonkontrollen

IMP Bauteil AG (s. Betonlabor)  
LPM Baustoffprüfinstitut  
(s. Materialprüfung)  
TFB, Lindenstrasse 10, 5103 Wildegg  
Tel. 064/57 72 72, Fax 064/53 16 27

## Gebäudesimulation

Dyn. Simulation des therm. und energ.  
Verhaltens mit DOE oder DECOS.  
GEILINGER AG, Energie- und Umwelttechnik  
Museumstrasse 3, Postfach 988  
8401 Winterthur, Tel. 052/234 11 11  
Produktneutrale Simulation des thermi-  
schen und energetischen Verhaltens eines  
Gebäudes mittels DOE 2.  
STRAHM AG, Planungsbüro für Heizungs-  
und Lüftungstechnik, Bolligenstrasse 94,  
3065 Bolligen, Tel. 031/921 67 47

## Gebäudezustandserfassung/ Grobdignose

Giger & Canonica, Bauleitungen  
Büro Zürich: Wehntalerstrasse 416  
8046 Zürich, Tel. 01/372 16 14  
Büro Sulgen: Schulstr. 11/Postfach 108  
8583 Sulgen, Tel. 072/42 32 85

## Geologie - Geotechnik - Geophysik

CSD COLOMBI SCHMUTZ DORTHE AG  
(s. Baugrunduntersuchungen)  
GEFAS AG, Hinterbühlstrasse 3  
8307 Effretikon, Tel. 052/32 25 32  
Georadar, Erschütterungen, Sprengtechnik  
GEOTEST AG  
3052 Zollikofen, Tel. 031/911 01 82  
9008 St. Gallen, Tel. 071/24 87 10  
6048 Horw LU, Tel. 041/47 10 24  
8955 Oetwil a.L., 4587 Aetingen SO  
1700 Fribourg, 1033 Chesaux-s./L.  
1915 Chamonsin VS

## Grundbautechnik

RL TERRAPROJECT AG ZUG  
6300 Zug, Tel. 042/31 44 47

## Holzschutzmittel

Dr. R. MAAG AG, 8157 Dielsdorf  
Tel. 01/855 11 11, Fax 01/855 15 08  
Color xex, Xerofin, Xylosan

# Wer macht was?

## Hydrodynamischer Betonabtrag

REPROJET AG, 8032 Zürich  
Zollikerstrasse 41, Tel. 01/381 30 60,  
Fax 01/382 33 43  
Lachen, Tel. 055/63 46 00,  
Fax 01/382 33 43  
Untervaz, Aarau, Frauenfeld,  
Schaffhausen, Cham

## Injektionen

BAUSCHUTZ AG RASCOR-Systemtechnik  
Bergstr. 34, 8902 Urdorf, Tel. 01/735 15 35

BENZ AG, Kunstharzbeläge und  
Bautenschutz, Bündlistr. 31, 8064 Zürich  
Tel. 01/432 50 24, Fax 01/432 28 60

RENESCO AG, Wiesackerstrasse 89  
8105 Regensdorf, Tel. 01/842 33 55  
Fax 01/840 36 08

REPROJET AG, 8032 Zürich  
Zollikerstrasse 41, Tel. 01/381 30 60,  
Fax 01/382 33 43  
Lachen, Tel. 055/63 46 00,  
Fax 01/382 33 43

Untervaz, Aarau, Frauenfeld,  
Schaffhausen, Cham

SPALTENSTEIN HOCH + TIEFBAU AG  
Schaffhauserstrasse 372, 8050 Zürich  
Tel. 01/316 11 11

## Isolierungen

SCHNEIDER DÄMMTECHNIK AG  
8401 Winterthur, Im Hölzlerli 26  
Tel. 052/235 21 21, Fax 052/232 68 14

## Kanal-Sanierungen

AG HEINR. HATT-HALLER  
8055 Zürich, Tel. 01/456 21 41

KÄPPELI, Bautenschutz & Umwelttechnik AG  
6430 Schwyz, Tel. 043/21 11 71

## Klebebewehrungen

BENZ AG, Kunstharzbeläge  
und Bautenschutz, Bündlistr. 31,  
8064 Zürich  
Tel. 01/432 50 24, Fax 01/432 28 60

RENESCO AG, Wiesackerstrasse 89  
8105 Regensdorf, Tel. 01/842 33 55  
Fax 01/840 36 08

SPALTENSTEIN HOCH + TIEFBAU AG  
Schaffhauserstrasse 372, 8050 Zürich  
Tel. 01/316 11 11

## STAHLTON AG

Riesbachstr. 57, 8034 Zürich,  
Tel. 01/384 89 70, Fax 01/422 11 16

## Kostenschätzung/ Kostenvoranschlag

Giger & Canonica, Bauleitungen  
Büro Zürich: Wehntalerstrasse 416  
8046 Zürich, Tel. 01/372 16 14  
Büro Sulgen: Schulstr. 11/Postfach 108  
8583 Sulgen, Tel. 072/42 32 85

## Kranbau und Fördertechnik

Marti-Technologie AG, Dytan-Kranbau,  
6048 Horw, Tel. 041/48 51 33,  
Fax 041/48 71 35

## Küche

ALNO AG, Hardhofstrasse 15,  
8424 Embrach, Tel. 01/876 05 55,  
Fax 01/876 05 45.  
Mit über 80 Vertretungen in der Schweiz

## Kunst am Bau

JAKOB SCHWARZ, SWB/GSMB  
8005 Zürich, Tel. 01/271 68 97

## Kunstharz-Bodenbeläge

BENZ AG, Kunstharzbeläge und Bauten-  
schutz, Bündlistr. 31, 8064 Zürich,  
Tel. 01/432 50 24, Fax 01/432 28 60

## Lärmbekämpfung und Akustik

INGENIEURBÜRO  
MEYER & SCHAFFEGGER AG  
9000 St.Gallen, Singenbergstrasse 18,  
Tel. 071/23 78 08, Fax 071/22 39 42  
SINUS ENGINEERING AG, 6010 Kriens  
Amlehstrasse 22, Tel. 041/41 79 19  
Fax 041/42 28 41  
Lärmbekämpfung und Akustik  
Beratung, Messung, Expertisen

## Lärm- und Schwingungsexpertisen

SULZER-innotec, Fachstelle für  
Schwingungen und Akustik  
Postfach, 8401 Winterthur  
Tel. 052/81 21 23  
ZIEGLER CONSULTANTS  
(s. Erschütterungen/Messungen)

## Lärmschutz

SCHNEIDER DÄMMTECHNIK AG  
8401 Winterthur, Tel. 052/235 21 21  
Lärmbekämpfung und Akustik  
Beratung, Projektierung,  
Schallschutzanlagen, Messungen

SIEGFRIED KELLER AG, Wallisellen  
Lärmschutz, Büro und Lager:  
Industriestrasse 45, 8304 Wallisellen  
Tel. 01/839 65 50

## Materialprüfung

BBL BAULABORATORIUM AG  
4132 Muttenz/Basel, Tel. 061/61 33 14  
IMP Bautest AG (s. Strassenbaulabor)

LPM Baustoffprüfinstitut  
Tannenweg 10, 5712 Beinwil am See  
Tel. 064/71 55 64, Fax 064/71 55 55

TECNOTEST AG, 3097 Bern-Liebfeld  
Könizstrasse 131, Tel. 031/371 77 91  
Fax 031/371 41 36

8803 Rüschlikon, Alemannenweg 4  
Tel. 01/724 36 00, Fax 01/724 36 01

TFB, Lindenstrasse 10, 5103 Wildegg  
(s. Betonlabor)

## Mauerentfeuchtungen

ANDEREGG AG, 9008 St. Gallen  
Tel. 071/24 25 01

Orig. Elektrosmose/Injektionen  
BAUSCHUTZ AG, RASCOR-Systemtechnik  
Bergstr. 34, 8902 Urdorf, Tel. 01/735 15 35

BENZ AG, Kunstharzbeläge und  
Bautenschutz, Bündlistr. 31, 8064 Zürich  
Tel. 01/432 50 24, Fax 01/432 28 60

Orig. Elektrosmose/Injektionen  
Anderegg AG, St. Gallen,  
Tel. 071/24 25 01

RENESCO AG, Wiesackerstrasse 89  
8105 Regensdorf, Tel. 01/842 33 55  
Fax 01/840 36 08

REPROJET AG, 8032 Zürich  
Zollikerstrasse 41, Tel. 01/381 30 60,  
Fax 01/382 33 43

Lachen, Tel. 055/63 46 00,  
Fax 01/382 33 43

Untervaz, Aarau, Frauenfeld,  
Schaffhausen, Cham

## Metall-Normtüren

BRANDER AG, 8162 Steinmaur  
Tel. 01/853 06 22, Fax 01/853 06 75

## Microtunneling/Rohrvortrieb

Gebr. Meier AG, Tiefbau  
5200 Brugg, Tel. 056/41 15 46  
Fax. 056/41 61 24

## Mineralfarben

KEIMFARBEN AG, 9435 Heerbrugg  
Produktion, Vertrieb, Beratung,  
Tel. 071/72 40 25-26, Fax 071/72 45 85

## Natursteine

J. & A. Kuster AG, 8807 Freienbach,  
Tel. 01/784 25 25, Fax 01/785 04 52

## Ökologische Beratungen Recycling-Verfahren Entsorgungskonzepte

WOLFSEHER UND PARTNER AG  
Baugenieure und Materialtechnologen  
Technologie-Zentrum  
Weberstr. 68, 8134 Adliswil  
Tel. 01/709 15 15, Fax 01/709 15 50  
Büros Zürich, Bern, Basel, Baar

## Pfahlprüfungen

BSA INGENIEURS CONSEILS  
1527 Villeneuve/FR, Tel. 037/64 15 21  
Integrität, Dynamik bis 10000 kN, Schwin-  
gungen

DE CERENVILLE GEOTECHNIQUE SA  
1024 Ecublens, Tel. 021/691 24 91

GEOTEST AG  
(s. Geologie - Geotechnik - Geophysik)

## Photogrammetrie

BSA INGENIEURS CONSEILS  
1527 Villeneuve/FR, Tel. 037/64 15 21  
Fassaden, Archäologie, Hoch- und Tiefbau  
BÜRO FÜR OPTISCHE BAUAUFNAHMEN  
tscharner und partner, 8750 glarus,  
tel. 058/61 82 50, fax 058/61 82 14

## Plotservice re-TransPlot

30 Plotservice-Dienstleistungsbetriebe über  
die ganze Schweiz verteilt. Verlangen Sie  
Unterlagen.  
A. MESSERLI AG, Sägereistrasse 29,  
8152 Glatbrugg, Tel. 01/829 11 11,  
Fax 01/829 15 23

## Pumpen

3S SYSTEMTECHNIK AG  
5236 Remigen  
Tel. 056/44 01 01, Fax 056/44 23 30

## Pumpen/Armaturen

KS Zürich AG, 8031 Zürich  
Tel. 01/272 99 33, Telefax 01/272 66 76

## Rohrleitungs-Sanierungen

AG HEINR. HATT-HALLER  
8055 Zürich, Tel. 01/456 21 41

## Sandstrahlen/ Korrosionsschutz

Markus Bircher AG, 6362 Stansstad  
Tel. 041/616 616, Fax 041/616 773

## Schadstoffentfernung

Abbau von mit Giftstoffen belasteten  
Anlagen und Entseuchung von Gebäuden.  
RAG REICHENBERGER AG, 6038 Gisikon  
Reuss-Strasse 9, Tel. 041/91 02 22

## Schallschutz- und Schwingungstechnik

ANGST + PFISTER, 8052 Zürich  
Thurgauerstr. 66, Tel. 01/306 61 11  
PRONOVO AG  
körperschall- und schwingungsdämmende  
Materialien, Hochbaulager  
8050 Zürich, Tel. 01/311 55 62

## Solaranlagen

Schlüsselfertige netzgekoppelte Solar-  
anlagen Solarex-Solarmodule mit  
20-Jahresgarantie  
MUNTWYLER ENERGIE-TECHNIK AG  
Märtigasse 1, 3052 Zollikofen  
Tel. 031/911 50 63, Fax 031/911 51 27

## Sprengtechnik

EXPLOSIV CONSULT AG  
8492 Wila, Tel. 052/45 17 78

## Spritzbeton

LAICH SA, 6670 Avegno  
Spritzbeton, Gunit, Sandstrahlen  
Tel. 093/81 17 22, Fax 093/81 25 54

RENESCO AG, Wiesackerstrasse 89  
8105 Regensdorf, Tel. 01/842 33 55  
Fax 01/840 36 08

REPROJET AG, 8032 Zürich  
Zollikerstrasse 41, Tel. 01/381 30 60,  
Fax 01/382 33 43

Lachen, Tel. 055/63 46 00,  
Fax 01/382 33 43

Untervaz, Aarau, Frauenfeld,  
Schaffhausen, Cham

SPALTENSTEIN HOCH + TIEFBAU AG  
Schaffhauserstrasse 372, 8050 Zürich  
Tel. 01/316 11 11

## Strassenbaulabor

IMP Bautest AG, Inst. für Mat.-Prüfung  
Mittelgüterstr. 205, 4617 Gunzgen SO  
Tel. 062/46 50 46, Fax 062/46 19 31

TECNOTEST AG, siehe Materialprüfung  
TFB, Lindenstrasse 10, 5103 Wildegg  
(s. Betonlabor)

## Strömungsberechnungen/ CFD

Simulation von Strömungsvorgängen mit  
FLOW 3D: Bauwerksaerodynamik, Raum-  
luftströmungen, Klima- und Lüftungssysteme.  
ING.-BÜRO F. STROMUNGSTECHNIK  
R. Müller, D-64625 Bensheim, Unterweg 19,  
Tel. & Fax 0049-6251-788623

## Taucherarbeiten/Wasser- bauarbeiten

TSM Perrotet AG  
1786 Sugiez, Überwachungen - Expertisen  
Tel. 037/77 13 46, Fax 037/77 33 54

## Theater- und Lichttechnik

H.-J. HUBER, Planungsbüro für Theater- und  
Lichttechnik, Gumelenstrasse 14  
8810 Horgen, Tel. 01/725 25 52  
Fax 01/725 78 22

## Tonmineralogisches Labor

Dr. U.P. Büchi und E.R. Müller AG  
Beratende Geologen SIA/ASIC  
8105 Regensdorf, Tel. 01/870 01 50

## Trennwände • Werkkabinen

Verstellbare Blätter-Wände  
schallsoliert, feuerbeständig  
BLÄTTLER AG, Holz- und Metallbau  
Industriestr. 1, 8117 Fallanden  
Tel. 01/825 43 85

## Trennwände+Kabinenanlagen

CHRISTEN + PARTNER AG, Projektierung,  
Design und Bau von mobilen Kabinen-  
und Trennsystemen in Glas, Metall und  
Holz, 4461 Boecklen, Tel. 061/981 55  
81, Fax 061/981 55 83

## Treppen

COLUMBUS-TREPPEN AG  
9245 Oberbüren, Tel. 073/51 37 55  
Spindeltreppen aus Holz und Alu,  
Scheren- und Holzschiebetreppen

## Trocknung

siehe Entfeuchtung (Wasserschaden-  
Sanierung, Isolations-Trocknung)

## Übersetzungen

INS SPANISCH. Technik, Handel, PR.  
J. Brugos, Arch. EATC, 3012 Bern,  
Stadtbachstr. 42, T+F: 031/302 46 63

## Umweltverträglichkeits- prüfung

CSD COLOMBI SCHMUTZ DORTHE AG  
(s. Baugrunduntersuchungen)

GEOTEST AG  
(s. Geologie - Geotechnik - Geophysik)

ROOS + PARTNER für Umwelt und Technik  
6208 Oberkirch, Tel. 045/21 93 93,  
Fax 045/21 74 91

TFB, Lindenstrasse 10, 5103 Wildegg  
(s. Bauschäden und Expertisen)

## Unterquerungsarbeiten/ Microtunneling/Schlagvortrieb

mit Stahl-, Beton-, Eternit- und  
Kunststoffrohren bis Ø 1200 mm/  
bis 150 m Länge  
TRENCHAG AG, 8305 Diellikon  
Tel. 01/833 22 05, Fax 01/833 22 45

## UVP und Lärmschutz

GELLINGER AG, Energie- und Umwelttechnik  
Museumstrasse 3, Postfach 988  
8401 Winterthur, Tel. 052/234 11 11

## UVP und Ökobilanzen

OEKO + OEKO AG, 7243 Pany,  
Ökologie im Einklang mit Ökonomie  
Tel. 087/54 42 42, Fax 081/54 42 52

## Visualisierung

MATHYS - AGV, Technopark Zürich  
(siehe Architektur-Visualisierung)

## Vorfabrizierte Armierungen

Mit FIRISTA-Elementen armerieren Sie  
wirtschaftlicher. FIRIPA-Anschlusskörbe  
(Spezial-Prospekt verlangen)  
FISCHER REINACH AG, 5734 Reinach  
Tel. 064/71 15 55, Fax 064/71 60 12

## Waagen

METTLER-TOLEDO (Schweiz) AG  
Waagen und analytische Instrumente  
Postfach, 8606 Greifensee  
Tel. 01/944 45 45, Fax 01/944 45 10

## Wärmepumpen

Stiebel Eltron AG, 4132 Muttenz  
Tel. 061/461 45 43, Fax 061/461 94 19  
SAURER THERMOTECNIK AG,  
9320 Arbon  
Tel. 071/46 92 12, Fax 071/46 67 05

## Wasser/Abwasser-Leitungen

SIKA Robotics AG,  
Rohr-Sanierungs-Service, 8627 Grüningen  
Tel. 01/935 27 82, Fax 01/935 30 23  
Effiziente Kanalisations-Rohrnetzsanierung  
mit dem «SikaRobots®»-System; ohne Auf-  
grabungen; in Rohren von 150-900 mm  
Durchmesser. Hausanschlüsse und Hausin-  
nenleitungen abtachten und sanieren mit  
dem «SikaRoboliner®10»-Verfahren

## Wäschetrockner

ROTH-KIPPE AG, 8055 Zürich  
Gutstrasse 12, Tel. 01/461 11 55

## Zeichnungsservice

Zeichnen von Bauplänen mit CAD,  
Plotservice, neutrale Systemberatung.  
CADPLAN Stocker+Schildknecht  
4051 Basel, Tel. 061/281 82 75

**Innovative Projekte professionell betreuen**

Neubauten, Umbauten und Sanierungen bankeigener Liegenschaften gehören zu den Aufgaben des **Bereichs Bauten**.

Wir suchen für unser Team eine Dame oder einen Herrn, die/der diese Projekte von der Planung bis zur Fertigstellung professionell betreut. Sie erarbeiten Vorschläge unter Berücksichtigung der Rahmenbedingungen, unterbreiten und vertreten Ihre Lösungen bei den Fachbereichen, führen Preisverhandlungen und erstellen Kostenvorschläge. Die Bauführung vor Ort, Bauabrechnungen, die Abnahme sowie Garantieleistungsprotokolle gehören ebenfalls zu Ihrem Aufgabengebiet.

Während der ersten 1–2 Jahre liegt das Schwergewicht Ihrer Tätigkeit auf dem Erfassen bestehender Bauten auf CAD.

Voraussetzungen für diese Stelle sind ein abgeschlossenes Studium, gute CAD-Kenntnisse (AutoCAD Version 12 mit V + Z Aufsatz) und mehrjährige Praxis in einem Architekturbüro. Alter: 30–40 Jahre.

Interessieren Sie sich für diese Aufgabe mit Verantwortung und Freiraum für eigene Ideen? Frau Sigrid Leimgruber, Personaldienst Hauptsitz, gibt Ihnen gerne weitere Informationen.  
Telefon 01/220 29 13

Zürcher Kantonalbank  
Personaldienst  
Postfach  
8010 Zürich



Gemeinnützig organisierte Stiftung sucht für die bautechnische Betreuung ihres Liegenschaftsparks im Kanton Bern einen

**Architekten HTL/ETH**

welcher gleichzeitig als Stellvertreter des Geschäftsleiters fungiert. Sie erarbeiten Entscheidungsgrundlagen zuhanden des Stiftungsrates, begleiten selbständig kleinere und grössere Bauvorhaben. Für diese verantwortungsvolle Aufgabe stellen wir uns eine reife Persönlichkeit mit Durchsetzungsvermögen und vertieften Fachkenntnissen vor. Wir bieten eine angemessene Entlohnung, Büros im Herzen der Stadt Bern sowie ein angenehmes Arbeitsklima in kleinem Team.

Interessenten, die sich angesprochen fühlen, senden uns bitte ihre Bewerbungsunterlagen zu unter Chiffre S05-149 082 an Publicitas, 3001 Bern.

**KANTON SCHWYZ**

Möchten Sie die Herausforderung annehmen, Mitte 1995 als

**Vorsteherin/Vorsteher des Amtes für Umweltschutz**

im **Departement des Innern** in einer anspruchsvollen **Führungsaufgabe** tätig zu werden, die folgende Hauptaufgaben umfasst?

- Leitung des Amtes mit den Abteilungen Gewässerschutz, Grundwasser und Bodenschutz sowie Immissionsschutz
- Gewährleistung des rechtmässigen, sachgerechten und wirtschaftlichen Vollzugs der einschlägigen Gesetzgebungen
- Beratung der Vorgesetzten, der Verwaltung und der kommunalen Behörden in Fragen des Umweltschutzes
- Lösung von komplexen Sachproblemen

**Verfügen Sie**

über einen Hochschulabschluss in Ingenieurwissenschaften mit Zusatzausbildung in Naturwissenschaften (oder umgekehrt), Kenntnisse im Umweltschutz und in der Rechtsanwendung und können eine mehrjährige Berufserfahrung, wenn möglich in einer Verwaltung, ausweisen?

**Sind Sie**

befähigt, Probleme ganzheitlich zu erkennen sowie praktische Lösungen anzubieten, und sind Sie mit der Anwendung moderner Managementmethoden vertraut?

**Pflegen Sie**

einen unkomplizierten, aufbauenden Führungsstil, können gewandt mündlich und schriftlich kommunizieren und gehören Verhandlungsgeschick, ein hohes Mass an Eigeninitiative, Überzeugungskraft, Belastbarkeit und Entscheidungsfähigkeit zu Ihren ausgesprochenen Stärken?

Dann möchten wir Sie gerne kennenlernen. Wir bieten Ihnen ein vielseitiges, verantwortungsvolles und selbständiges Tätigkeitsfeld mit einem Team fachlich ausgewiesener Mitarbeiter sowie fortschrittliche Anstellungsbedingungen.

Bitte richten Sie Ihre handschriftliche Bewerbung mit Lebenslauf, Foto, Zeugniskopien und Referenzen bis **30. September 1994** an den Vorsteher des Departements des Innern, Regierungsrat Richard Camenzind, Bahnhofstrasse 15, 6430 Schwyz. Für weitere Auskünfte steht der Departementssekretär Ady Inglin gerne zur Verfügung (Tel. 043/24 16 01).

Departement des Innern

Wir suchen qualifizierten Architekten als

**PROJEKTMANAGER**

für die Realisierung grösserer Projekte

**INDERMÜHLE ARCHITEKTEN AG**

KRAMGASSE 82 CH-3011 BERN Tel. 031 311 74 15

GESUCHT FÜR ANSPRUCHSVOLLE ARCHITEKTURARBEITEN

**ARCHITEKT**

ETH/HTL

MIT MEHRJÄHRIGER ERFAHRUNG IN PROJEKTIERUNG UND BAUAUSFÜHRUNG

J.L. BENZ ARCH ETH BSA MARKTGASSE 14 9500 WIL  
073 22 25 77



Stadt Wil

Sie haben Interesse an der baulichen Stadtentwicklung. Sie koordinieren und begleiten stadt-eigene Bauvorhaben. Sie beraten Behörden und arbeiten in interdisziplinären Projektgruppen.

Diese Kaderposition als

## Hochbauchef/Architekt HTL

erfordert generalistische Fähigkeiten, architektonisches Flair und Sinn für stadtplanerische Aufgaben.

### Ihre Hauptaufgaben sind:

- Betreuung/Oberbauleitung stadt-eigener Bauvorhaben
- Mitwirkung bei der Beurteilung von privaten Bauvorhaben
- Beratung/Begleitung von denkmalgeschützten Bauvorhaben
- Beratung Umweltschutz: Energie, Lärmschutz, Luftreinhaltung
- Erarbeitung von Berichten, Gutachten und Studien

### Wir erwarten:

- Erfahrung im Baumanagement und in der Bauadministration
- Kenntnisse im Baurecht und Umweltschutz
- Gewandtheit im mündlichen und schriftlichen Ausdruck
- Persönlichkeit im Idealalter von 30 bis 40 Jahren

Bitte richten Sie Ihre Bewerbungsunterlagen an das **Personalamt der Stadt Wil, Rathaus, 9500 Wil**. Gerne steht Ihnen Personalassistent Werner Kobelt für weitere Fragen oder Erstgespräche zur Verfügung (Tel. 073 20 52 05).



**STETTLER TREUHAND UND BERATUNG**  
Treuhandstelle für Ingenieure und Architekten

### Stellen Sie jetzt die Weichen für Ihre Zukunft!

Unser Kunde ist ein mittelgrosses, erfolgreich operierendes Ingenieurbüro mit mehreren Standorten im Grossraum Zürich. In seinem Auftrag suchen wir den initiativen und motivierten

## LEITER TIEFBAUABTEILUNG

Sie sind zuständig für den allgemeinen Tiefbau, die Projektierung und Bauleitung sowie die Quartierplanbearbeitung und das Gemeindeingenieurwesen. Als dipl. Bauingenieur ETH, Ingenieur HTL, dipl. Kulturingenieur ETH oder Vermessungsingenieur HTL verfügen Sie über die fachliche Erfahrung im genannten Zuständigkeitsbereich. Idealalter ca. 30- bis 40jährig. Ihre Führungseigenschaften, mündlichen und schriftlichen Umgangsformen mit Behörden und Auftraggebern und das Flair für Auftragsakquisition sind weitere Kriterien für die Uebernahme dieser gut dotierten Herausforderung. Ihnen steht die Aufnahme in die Geschäftsleitung mit späterer Beteiligungsmöglichkeit offen.

Ein gut eingeführter Betrieb mit angenehmer Unternehmenskultur erwartet Sie. Unser Spezialist für Ingenieure und Architekten, Herr Ernst Stettler, freut sich auf Ihre Verbindungsaufnahme und sichert Ihnen absolute Diskretion zu.

Kompetente Partner und Berater:  
**STETTLER TREUHAND UND BERATUNG**  
4705 Wangen an der Aare Vorstadt 30A  
Telefon 065/71 15 75 Telefax 065/71 17 81

Zur Unterstützung der Geschäftsleitung und unseres Projektleiterteams, suchen wir einen erfahrenen, selbständigen und ganzheitlich agierenden

## Projektleiter

ca. 33 - 45jährig, Architekt HTL oder gleichwertige Ausbildung

Sie sind als unternehmerischer, initiativer und aufgeschlossener Baufachmann an die selbständige Bearbeitung von Wohn- und Gewerbebauten in der Region Zürich, über die Grundstückbeschaffung bis zur Projekt-optimierung und -leitung vertraut.

Kompetente Interessenten bitten wir um Zustellung der Bewerbungsunterlagen zu Händen unseres Geschäftsführers Hr. Jürg Egger oder um telefonische Kontaktnahme.

**halter**

GENERALUNTERNEHMUNG AG

IM STRUPPEN 3, 8048 ZÜRICH, TEL 01 432 99 22, FAX 01 432 99 33

## ARCHITEKT

## FACHBEREICHSLEITER FÜR STATIK

## PLANUNGS-INGENIEUR FÜR HAUSTECHNIK

IN DEN NEUEN LÄNDERN DEUTSCHLANDS HAT DAS BAUEN ZUKUNFT

Unsere Auftragslage und die anstehenden Bauaufgaben hier in Sachsen/Anhalt sichern auch Ihnen einen langfristig guten Arbeitsplatz mit sehr guten Entwicklungs-/Aufstiegsmöglichkeiten.

Bewerben Sie sich mit aussagefähigen Unterlagen und nennen Sie uns Ihren frühestmöglichen Eintrittstermin.



**PRÜFER+FLÜGEL**  
GESAMTPLANUNGEN

**GUTSPLATZ 1**  
D-06333  
HETTSTEDT-WALBECK

Zur Ergänzung unseres Teams (12 Mitarbeiter/innen) suchen wir für die Bearbeitung interessanter und anspruchsvoller Aufgaben in der Wasserversorgung, im Tiefbau und Stahlbeton per sofort oder nach Vereinbarung

## Ingenieur HTL Tiefbauzeichner/in

### Sie finden bei uns:

- angenehmes Arbeitsklima
- moderne Arbeitsplätze
- interessante Arbeit

### Wir erwarten von Ihnen:

- aktuelles Fachwissen
- Freude am Beruf
- Initiative und Selbständigkeit
- wenn möglich Erfahrung im Bereich Wasserversorgung

Je nach Ihren Wünschen und Interessen haben Sie zudem die Möglichkeit, sich in CAD einzuarbeiten.

Gerne erwarten wir Ihre schriftliche Bewerbung oder Ihren Anruf.

**Ingenieurbüro Hetzer, Jäckli und Partner AG,**  
Dorfplatz 3, 8132 Egg  
Tel. 01/984 36 66  
(Herrn Hetzer oder Herrn Jäckli verlangen)

In unser international tätiges **Architektur- und Planungsbüro in Bern** suchen wir zur Ergänzung unseres Entwurfteams eine(n) qualifizierte(n)

## Entwurfsarchitektin(-en) ETH/HTL

mit mehreren Jahren Berufserfahrung.

Unsere Aufgabenschwerpunkte liegen in den Bereichen touristische Anlagen, Zentrumsüberbauungen sowie Wohn- und Dienstleistungsbauten.

Im Entwurf arbeiten Sie selbständig und systematisch und verfügen über besondere Fähigkeiten in Darstellung und Präsentation.

Kontaktnahme bitte unter Chiffre Q 05-148 651 an Publicitas, 3001 Bern.

Wir suchen einen

## Bauingenieur/Statiker

für die selbständige Bearbeitung von interessanten Projekten im Massivbau. Wir bieten einem Schweizer Ingenieur eine entwicklungsfähige Stelle bis hin zur Partnerschaft.

Auf Ihre schriftlich Bewerbung freuen wir uns.

**Stauffacher + Partner AG**  
Tödistrasse 18, 5734 Reinach AG

## Stellengesuche

### Bauingenieur HTL/Wirtschaftsingenieur STV (31)

in ungekündigter Stellung, mit 6jähriger Berufserfahrung in der Projektierung (Spezialtiefbau und Massivbau) sucht anspruchsvolle Tätigkeit. Bevorzugt wird verantwortungsvolle Aufgabe, welche neben Ingenieur-Know-how auch unternehmerisches Denken und Management-Kenntnisse voraussetzt.

Offerten unter Chiffre SIA 37811 an IVA AG, Postfach, 8032 Zürich.

### Dipl. Bauingenieur ETH

61jährig, initiativ, selbständig und belastbar, mit guten Fremdsprachenkenntnissen, sucht Einsatzmöglichkeit in Projektierung oder Ausführung eines grösseren Bauobjektes im In- oder Ausland.

Ich verfüge über ein breites und fundiertes Erfahrungspotential und entsprechende Referenzen.

Kontaktaufnahme unter Chiffre SIA 25748 an IVA AG, Postfach, 8032 Zürich.

### Zwei engagierte, versierte Architekten haben infolge Terminverschiebung freie Kapazitäten.

Langjährige Erfahrung von der Machbarkeitsstudie bis zur Bauabrechnung in den Sparten Wohnungsbau, Bürobau, Gewerbe- und Industriebau, Schulhaus- und Ladenbau.

Kontaktnahme unter Chiffre SIA 37778 an IVA AG, Postfach, 8032 Zürich

### Dipl. Bauingenieur ETH/SIA

mit mehrjähriger, vielseitiger Berufserfahrung in Siedlungswasserbau und allg. Tiefbau sucht herausfordernde und verantwortungsvolle Tätigkeit.

Zuschriften unter Chiffre SIA 34856 an IVA AG, Postfach, 8032 Zürich.

26jähriger gelernter Schreiner und Innenausbauzeichner mit CAD-Erfahrung und Handelsdiplomstudium sucht neue Stelle als

## Innenausbauzeichner

im Raum Zürich, Winterthur.

Offerten unter Chiffre SIA 37796 an IVA AG, Postfach, 8032 Zürich.

**Er braucht. Sie hat.**

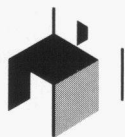


**Spende Blut. Rette Leben.**

## Diverses

Kurse

### Farbe und Architektur



Farbgestaltung mit EDV, CAD (1 Tag)

Architekten/Innenarchitekten und Mitarbeiter/Farbgestalter

Leitung: COLORDESIGN  
A. Frei/Chr. Vogel, Winterthur/Frick

Kosten: Fr. 200.-/5 Teilnehmer pro Kurs

1. Kurs: Samstag, 22. Okt. 94, weitere Termine

Kursinhalt: Möglichkeiten und Vorteile der Farbgestaltung mittels EDV

Auskünfte/Anmeldungen: Ausbildungszentrum SMGV, F. Frei, Schulleiter, Grindelstr. 2, 8304 Wallisellen. Tel. 01/830 00 55, Fax 01/831 03 70

### Dr. Andreas Kreis, dipl. Ing. ETH

beratender Ingenieur, Falada, 7212 Seewis-Dorf  
Tel: 081 52 32 33 – Fax: 081 52 32 38

Ihr Partner für die numerische Berechnung von Bauwerken und Bauteilen: Modellierung; Statische, dynamische, lineare und nichtlineare Berechnungen; Stabilitätsprobleme; Akustik und Fluid-Struktur-Interaktion; Entwicklung von speziellen Anwendungen.

## Stellen- und Gelegenheits-Anzeigen

# Tarif 1994

*Ermässiger Preis für Stellengesuche*

### Stellenangebote und Ausschreibungen

|            |                         |            |
|------------|-------------------------|------------|
| 1/1-Seite  | 185x260 mm              | Fr. 2000.- |
| 1/2-Seite  | 90x260 mm<br>185x128 mm | Fr. 1055.- |
| 1/3-Seite  | 90x172 mm<br>185x84 mm  | Fr. 730.-  |
| 1/4-Seite  | 90x128 mm<br>185x 62 mm | Fr. 550.-  |
| 1/6-Seite  | 90x84 mm<br>185x40 mm   | Fr. 425.-  |
| 1/8-Seite  | 90x62 mm<br>185x29 mm   | Fr. 330.-  |
| 1/12-Seite | 90x40 mm                | Fr. 235.-  |
| 1/12-Seite | 90x40 mm                | Fr. 195.-  |
| 1/16-Seite | 90x29 mm                | Fr. 175.-  |
| 1/16-Seite | 90x29 mm                | Fr. 145.-  |
| 1/24-Seite | 90x21 mm                | Fr. 115.-  |

Chiffregebühr Fr. 10.-, Ausland Fr. 20.-

**Anzeigenschluss:** Mittwoch der Vorwoche, 10 Uhr

### IVA AG für internationale Werbung

8032 Zürich, Mühlebachstrasse 43  
Telefon 01/251 24 50, Telefax 01/251 27 41, PC 80-32735-5

**Filiale:**

1004 Lausanne, Pré-du-Marché 23, Telefon 021/647 72 72,  
Fax 021/647 02 80

**Ständige  
Wiederholung  
verschafft  
Ihren Inseraten  
die erforderliche  
Wirkung!**

## Architekt HTL, Bauleiter

mehrjährige Erfahrung in allen Teilbereichen des Hochbaus übernimmt in freier Mitarbeit

- Baukostenermittlung
- Submission
- Bauführung

Raum Baden-Aarau

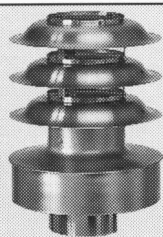
Schriftliche Anfragen unter Chiffre SIA 37779 an IVA AG, Postfach, 8032 Zürich

Architekt hat

### freie Entwurfskapazitäten

da eigene Projekte stagnieren. Wettbewerbserfolge (1. Preise) in Stadtplanung, Wohnungsbau, Schulen, Alterssiedlungen, Spitälern, Messebauten usw., auch im Ausland.

Angebote unter Chiffre SIA 27120 an IVA AG, Postfach, 8032 Zürich



**SIRIUS**  
**Kaminhut**

Info:

Ohnsorg Söhne AG  
Knonauerstrasse 5  
6312 Steinhausen  
Telefon 042/41 11 71  
Telefax 042/41 15 00

# Wärmepumpen mit 5 Jahren Garantie.

**neu**

**SAURER**  
THERMOTECHNIK

Wärmepumpen (Wärme aus Erde, Wasser oder Luft), Kleinwärmepumpen, Stromsparboiler, Heizregelsysteme TURBOSAR®, Blockheizkraftwerke TOTEM® und BIBLOC (1/3 Strom, 2/3 Wärme)

SAURER THERMOTECHNIK AG,  
Postfach 196, 9320 Arbon, 071/46 92 12

Stetes inserieren Erfolg!  
bringt

## Impressum

### Schweizer Ingenieur und Architekt SI+A Schweizerische Bauzeitung

#### Herausgeber

Verlags-AG der akademischen technischen Vereine  
Verlagsleitung Prof. Benedikt Huber

#### Offizielles Organ

Schweizerischer Ingenieur- und Architekten-Verein (SIA)  
Gesellschaft Ehemaliger Studierender der ETH Zürich (GEP)  
Schweizerische Vereinigung Beratender Ingenieure (ASIC)

#### Redaktion

Rüdigerstrasse 11, Postfach 630, 8021 Zürich  
Tel. 01 / 201 55 36, Telefax 01 / 201 63 77

#### Redaktoren

Alois Schwager, Dr. phil. I, Redaktionsleiter  
Paul Lüchinger, Dr. sc. techn. dipl. Ing. ETH/SIA  
Bruno Odermatt, dipl. Arch. ETH / SIA  
Brigitte Honegger, Architektin

#### Redaktioneller Mitarbeiter

Richard Liechti

#### Produktion

Werner Imholz

#### Sekretariat

Odette Vollenweider, Adrienne Zogg

Nachdruck von Bild und Text, auch auszugsweise, nur mit schriftlicher Zustimmung der Redaktion und mit genauer Quellenangabe.

#### Abonnemente

|              |                    |           |
|--------------|--------------------|-----------|
| 1 Jahr       | Schweiz:           | Ausland:  |
| Einzelnummer | Fr. 216.-          | Fr. 235.- |
|              | Fr. 8.- plus Porto |           |

Ermässigte Abonnemente für Mitglieder GEP, BSA, ASIC, STV, Archimedes und Studenten.

Einzelnummern sind nur bei der Redaktion erhältlich.

Bestellungen für Abonnemente sowie Adressänderungen von Abonnenten an

Abonnementverwaltung Huber & Co. AG  
CH-8501 Frauenfeld, Telefon 054 / 27 11 11

Adressänderungen von SIA-Mitgliedern an das SIA-Generalsekretariat, Postfach, 8039 Zürich

Postcheck  
«Schweizer Ingenieur und Architekt»  
80-6110-6 Zürich

#### Anzeigen

##### IVA AG für Internationale Werbung

|  |   |  |
|--|---|--|
| Hauptsitz:<br>Mühlebachstr. 43<br>8032 Zürich<br>Tel. 01 / 251 24 50<br>Fax 01 / 251 27 41 | Filiale Lausanne:<br>Pré-du-Marché 23<br>1004 Lausanne<br>Tel. 021 / 647 72 72<br>Fax 021 / 647 02 80 | Filiale Lugano:<br>Via Pico 28<br>6909 Lugano-Casserate<br>Tel. 091 / 52 87 34<br>Fax 091 / 52 45 65 |
|--|---|--|

#### Satz + Druck

Huber & Co. AG  
8501 Frauenfeld, Tel. 054 / 27 11 11

#### Ingénieurs et architectes suisses (I+AS)

Erscheint im gleichen Verlag

Redaktion:

Rue de Bassenges 4, case postale 180, 1024 Ecublens,  
Tel. 021 / 693 20 98, Telefax 021 / 693 20 84

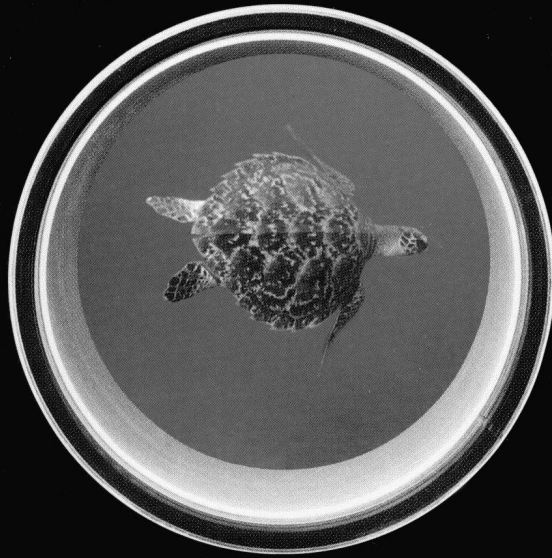
Abonnemente:

|              |                    |           |
|--------------|--------------------|-----------|
| 1 Jahr       | Schweiz:           | Ausland:  |
| Einzelnummer | Fr. 140.-          | Fr. 152.- |
|              | Fr. 8.- plus Porto |           |

#### SIA-Generalsekretariat

Selnaustrasse 16, Postfach, 8039 Zürich  
Tel. 01 / 283 15 15, Fax. 01 / 201 63 35  
SIA-Normen und -Dokumentationen: Tel. 01 / 283 15 60

# HOBAS-Rohrsysteme sind 100% umweltverträglich.



Rohrleitungen müssen auf das jeweilige Medium abgestimmt werden. HOBAS-Rohrsysteme sind es zu 100%. Unser weltweit patentiertes Schleuderverfahren mit einem schichtweisen Aufbau, bestehend aus ungesättigten Polyesterharzen, Glasfasern und Füllstoffen, erlauben eine einsatzoptimierte Gestaltung. HOBAS-Rohre entsprechen den zukünftigen CEN-Normen. Sie werden in Durchmessern bis 2400 mm und einem Nenndruck bis zu 24 bar hergestellt.

Hobas-Rohrsysteme für Trinkwasser, Prozess-Wasser und jede Art Abwasser. Beratung und Engineering weltweit seit 1957.



- Nennweiten von 200 bis 2400 mm
- Baulänge 6 m
- grosse Massgenauigkeit



- absolut dicht
- Wandrauigkeit  $\leq 0,01$  mm
- hohe chemische Beständigkeit
- unempfindlich gegen Frost und erhöhte Temperaturen



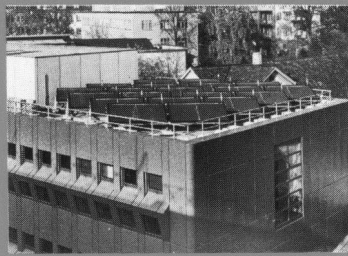
- hoher Abriebwiderstand
- keine Schlammablagerung
- absolut korrosionsfest
- geringes Gewicht
- weniger Aushub bei gleichen Durchmessern



- einfach zu verlegen, einfach zu koppeln

ROHRE FÜR DIE ZUKUNFT

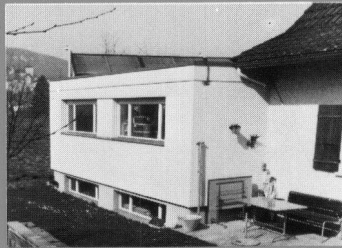
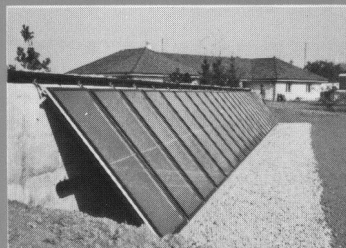
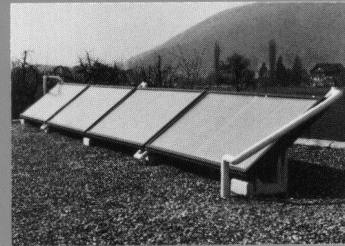
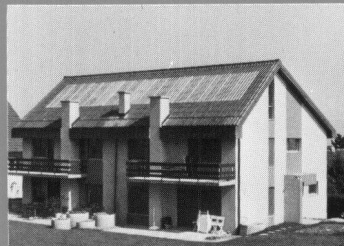
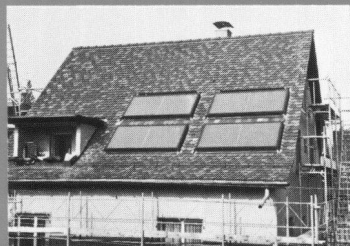




# Sonnenenergie unerschöpflich, zeitgemäss und sauber



Anlagen für jeden  
Einsatzbereich  
projektiert und erstellt...



Wir haben die  
Erfahrung von Jahren.

Star Unity AG, Fabrik elektrischer Apparate  
Abt. Sonnenenergie  
8804 Au ZH  
Telefon 01 / 781 18 18 · Telefax 01 / 781 18 20

## Sonnenenergie-Nutzung

Nicht Euphorie, sondern Tatsachen haben uns zur Konstruktion eines ausgereiften Kollektorsystems und den dazugehörigen Steuer- und Anlageelementen geführt.

Wir sind der Auffassung, dass die Nutzung der Sonnenenergie heute ein Gebot der Zeit ist. Nicht als Konkurrenz, sondern als sinnvollen Ersatz (oder teilweisen Ersatz) zu den gebräuchlichen Energien wie Öl, Gas und Elektrizität. Die Sonnenenergie ist eine saubere Sache und – wenn die Investition abgeschrieben wird – obendrein noch gratis!

Sinnvoll wird die Sonnenenergie heute eingesetzt für Warmwasseraufbereitung, Schwimmbadbeheizung und unter gewissen Umständen für den Betrieb der Übergangsheizung. Unter Zuhilfenahme von Wärme-

pumpen kann die Sonnenenergie ganzjährig auch für die Heizung genutzt werden.

Wir verfügen heute über eine Vielzahl von kleinen und grossen Anlagen, welche mit 2 bis 200 m<sup>2</sup> Kollektorfläche bestückt und zur Erzeugung von Gebrauchswarmwasser, Schwimmbadbeheizungen und zum Betrieb von Übergangsheizungen ausgelegt sind. Dank dieser breiten praktischen Erfahrung sind wir heute in der Lage, sinnvolle und gut funktionierende Sonnenenergieanlagen zu bauen.

Sonnenenergie ist eine Investition wert. Es ist eine Investition mit Zukunft. Fragen Sie uns. Star Unity AG unterstützt Sie mit seinem Wissen gerne bei der Planung und Ausführung einer Sonnenenergieanlage.