

Zeitschrift: Schweizer Ingenieur und Architekt
Herausgeber: Verlags-AG der akademischen technischen Vereine
Band: 112 (1994)
Heft: 37

Werbung

Nutzungsbedingungen

Die ETH-Bibliothek ist die Anbieterin der digitalisierten Zeitschriften auf E-Periodica. Sie besitzt keine Urheberrechte an den Zeitschriften und ist nicht verantwortlich für deren Inhalte. Die Rechte liegen in der Regel bei den Herausgebern beziehungsweise den externen Rechteinhabern. Das Veröffentlichen von Bildern in Print- und Online-Publikationen sowie auf Social Media-Kanälen oder Webseiten ist nur mit vorheriger Genehmigung der Rechteinhaber erlaubt. [Mehr erfahren](#)

Conditions d'utilisation

L'ETH Library est le fournisseur des revues numérisées. Elle ne détient aucun droit d'auteur sur les revues et n'est pas responsable de leur contenu. En règle générale, les droits sont détenus par les éditeurs ou les détenteurs de droits externes. La reproduction d'images dans des publications imprimées ou en ligne ainsi que sur des canaux de médias sociaux ou des sites web n'est autorisée qu'avec l'accord préalable des détenteurs des droits. [En savoir plus](#)

Terms of use

The ETH Library is the provider of the digitised journals. It does not own any copyrights to the journals and is not responsible for their content. The rights usually lie with the publishers or the external rights holders. Publishing images in print and online publications, as well as on social media channels or websites, is only permitted with the prior consent of the rights holders. [Find out more](#)

Download PDF: 17.04.2026

ETH-Bibliothek Zürich, E-Periodica, <https://www.e-periodica.ch>

F A C H S E M I N A R

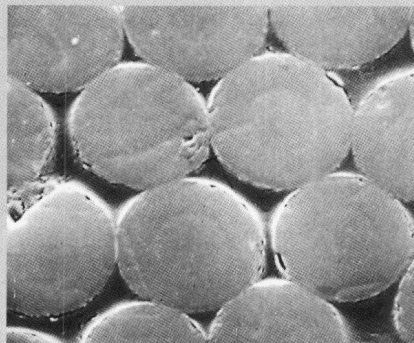
VERSTÄRKEN VON TRAGWERKEN

Sika® CarboDur – Hochfestes CFK-Verstärkungssystem

Infolge von Schäden oder Nutzungsänderungen müssen heute vermehrt Tragwerke verstärkt werden, damit die Tragsicherheit wieder gewährleistet ist.

Dank intensiven Forschungs- und Entwicklungsarbeiten an der Eidgenössischen Materialprüfungs- und Forschungsanstalt EMPA in Dübendorf ist es heute möglich, Verstärkungen von Tragwerken aus Stahlbeton und Holz mit Kohlenstoffasern-verstärkten Kunststoffen auszuführen.

Sika® CFK-Lamellen sind wesentlich leichter als Stahl-lamellen und deshalb sehr einfach in der Handhabung auf Baustellen. Diese hochfesten, korrosionsbeständigen CFK-Lamellen sind in beliebiger Länge auf Rollen erhältlich. Eine



kreuzweise Verklebung kann problemlos ausgeführt werden, da die Lamellen nur eine geringe Stärke aufweisen. Dank diesen Eigenschaften können Tragwerke inskünftig wirtschaftlicher und sicherer verstärkt werden.

Der Sikadur®-30 CFK-Kleber wurde speziell für die Herstellung von statischen Verbindungen entwickelt. Dieser Epoxy-Klebstoff ist an der EMPA bei der Verklebung von CFK-Lamellen erfolgreich angewendet worden. Aufgrund der hervorragenden Eigenschaften hat sich der Sikadur®-30 CFK-Kleber auch in der Praxis bestens bewährt, sowohl für statische Verklebungen von Stahl und Beton als auch für die Verbindung von Beton-elementen.

P R O G R A M M

16.00 Begrüssung

16.15 Eigenschaften der Sika® CFK-Lamellen und Grundsätze für die Berechnungen. Beispiele aus der Praxis.

Referent: Dr. sc. techn. Martin Deuring, Walt + Galmarini, Dipl. Ing. ETH SIA ASIC Zürich Ingenieure AG

17.00 Untergrundvorbehandlung des Betons. Die Eigenschaften des Epoxidharzklebers. Verkleben der Sika® CFK-Lamelle.

Referent: Werner Steiner, Dipl. Bauing. ETH SIA, Sika AG, Zürich

17.20 Demonstration einer Stahlbetonverstärkung mit Sika® CFK-Lamellen.

17.45 Apéro mit Gelegenheit zur Diskussion.

Coupon bitte einsenden oder faxen.

Bitte senden Sie mir das Programm mit Anmeldeformular.

Name/Vorname:

Firma:

Telefon:

Adresse:

PLZ/Ort:

Sika AG, Fachseminar «Verstärken von Tragwerken», Werbeabteilung, Tüffenwies 16 – 22, 8048 Zürich, Telefax 01 436 45 84

Seminardaten
Bern 21.9.94
MuttENZ 26.10.94



Sika Verklebungen
für innovative Lösungen

Im Auftrage suchen wir für ein bedeutendes Unternehmen der Immobilienbranche im Kanton Aargau eine junge (ca. 27- bis 37jährige) engagierte Persönlichkeit für den

Verkauf/Architektur

Sie möchten eine anspruchsvolle Kundschaft fundiert und seriös beraten und ausgereifte Produkte, die dem Umweltbewusstsein und der Ästhetik der heutigen Zeit entsprechen, anbieten können. Zu Ihrem Aufgabenbereich gehört die sorgfältige Bearbeitung der Projekte bis zur Vertragserstellung.

Diese anspruchsvolle Aufgabe mit Entwicklungsmöglichkeiten erfordert Organisationsfähigkeit, Durchsetzungskraft und Verhandlungsgeschick. Kontaktfreudigkeit und Überzeugungsstärke sind weitere Voraussetzungen zur Erfüllung dieser Tätigkeit, ebenfalls Erfahrung im Verkauf von Immobilien und entsprechende Ausbildung in Architektur.

Senden Sie Ihre schriftliche Bewerbung an:

Dufourstrasse 42, CH - 8008 Zürich

KO AG

Telefon 01-262 04 64

Corporate

Fax 01-261 87 50

Services



Sind Sie Bauzeichner und möchten sich beruflich verändern?

Wir suchen einen

Mitarbeiter im Aussendienst

für die Beratung unserer Kunden aus der Bauzulieferindustrie in den Kantonen ZH, SH, SG, TG und GR.

Sie verfügen über Erfahrung bei der Anwendung des NPK Bau oder kennen sich im Angebot an Bauprodukten aus. Zudem sind Sie selbständig, kontaktfreudig und erfolgsorientiert.

Nebst einer interessanten Tätigkeit in einem kleinen, dynamischen Team bieten wir Ihnen eine fachkundige Einführung und Weiterbildungsmöglichkeiten sowie fortschrittliche Anstellungsbedingungen.

Herr Hansjörg Mäder freut sich auf Ihre schriftliche Bewerbung oder Ihren Anruf und erteilt Ihnen gerne weitere Auskünfte.

Schweizerische Zentralstelle
für Baurationalisierung



Zentralstrasse 153
Postfach, 8040 Zürich
Telefon 01/451 22 88
Fax 01/451 15 21

Zur Verstärkung unserer Beratungstätigkeit im Zusammenhang mit dem umfangreichen Angebot an Dienstleistungen und Produkten, suchen wir einen engagierten Bauingenieur, vorzugsweise einen

dipl. Ing. ETH/EPFL/HTL oder gleichwertige Ausbildung.

Sie sind ca. 30jährig und möchten Ihre fundierten Kenntnisse im konstruktiven Ingenieurbau in einer breiten Anwendungspalette im Hoch- und Tiefbau gezielt anwenden. Sie befassen sich mit Variantenstudien und der Optimierung von Bauprojekten sowie der kompetenten Beratung von Ingenieuren, Architekten, Bauherren, Bauunternehmern und Generalunternehmern.

Sofern Sie nebst fundiertem Fachwissen über unternehmerisches Denken, Verhandlungsgeschick und Teamfähigkeit verfügen, können wir Ihnen eine sehr interessante und ausbaufähige Position anbieten. Arbeitsort: Element AG Veltheim (AG)

Falls Sie unser Kurzbeschrieb anspricht, senden Sie bitte Ihre Bewerbungsunterlagen mit dem Vermerk *vertraulich* an:

Element Holding, Untermattweg 22, 3027 Bern

Wir garantieren eine absolut diskrete Behandlung Ihrer Bewerbung.

Unsere Mandantin, ein äusserst renommiertes

Ingenieurbüro im Grossraum Zürich

befindet sich weiterhin erfolgreich auf Expansionskurs und ist unter anderem auch für die Projektierung und Bauleitung mehrerer

Tunnelbauvorhaben

von nationaler Bedeutung zuständig. In diesem Zusammenhang suchen wir für eines der interessantesten Tunnelbauprojekte einen

Projektleiter

Zu Ihren wichtigsten Funktionen gehören die Leitung des Bauprojektes, Verhandlungen mit der Bauherrschaft und während der Bauausführung die Koordination mit der Bauleitung sowie das Weiterführen der Detailprojektierung; dabei werden Sie von einem ausgesprochen motivierten Team an Ingenieuren, Felsmechanikern, Statikern und Zeichnern unterstützt.

Sie sind der ideale Kandidat für diese wichtige Kaderstelle, wenn Sie als Bauing. ETH oder HTL qualifiziert sind (Idealalter 30-50 Jahre) und sich über mehrere Jahre Tunnelbauerfahrung in der Funktion als Projektierender Bauleiter oder Bauführer ausweisen können. Die Fähigkeit, ein multidisziplinäres Team zu führen, selber technisch innovative Ideen zu entwickeln und mit der Bauherrschaft gute Beziehungen zu pflegen, sind ebenfalls wichtige Voraussetzungen für diese Stelle. Die Chance, eines der wichtigsten Tunnelbauprojekte zu führen, das hohe Salärniveau, spätere Prokura und die vom Ingenieurbüro garantierte Weiterbildung zeugen von einer äusserst attraktiven Position.

Gerne erwarten wir Ihre Kontaktnahme und sichern Ihnen volle Diskretion zu.

IBGM Consultants
Postfach 460, 8034 Zürich, Tel. 01/383 33 96, Fax 01/383 35 41
Ihr Spezialist für die Baubranche

Wir sind ein traditionelles Ingenieurbüro und sind im Hoch- und Tiefbau tätig, mit modernen EDV-Anlagen und CAD.

Im Rahmen des Nationalstrassenbaus suchen wir für eine Grossbaustelle im Kanton Solothurn den 35- bis 50jährigen

Chefbauleiter Nationalstrassenbau

welcher über einen Abschluss als

dipl. Bauing. ETH/HTL

verfügt und diesen durch praktische Erfahrung in der Leitung und Organisation von Grossbaustellen im Tiefbaubereich vertieft hat. Sie weisen sich durch überdurchschnittliches Verhandlungsgeschick und Durchsetzungsvermögen aus und suchen eine nicht alltägliche Herausforderung.

Neben zeitgemässen Anstellungsbedingungen bieten wir Ihnen spezifische Weiterbildungsmöglichkeiten in einem interessanten Tätigkeitsfeld.

Fühlen Sie sich angesprochen? Gerne erwarten wir Ihre schriftliche Bewerbung. Für weitere Informationen wenden Sie sich bitte an unseren Herrn U. Allemann.



Emch+Berger Solothurn AG
Ingenieure und Planer
Schöngrünstrasse 35
4500 Solothurn

Tel. 065/21 32 01

Für die Realisierung eines Grossprojektes in den neuen Bundesländern Deutschlands suchen wir den erfahrenen

Projektleiter/Bauingenieur

Im Auftrag der Bauherrschaft überwachen Sie als Controller/Externer Projekt Support die Ausführung vor Ort.

Ihre Bewerbung erwarten wir gerne an Suter+Suter AG, zHv. Herrn K. Gafner, Binzmühlestrasse 14, 8050 Zürich, Tel. 01/305 84 50



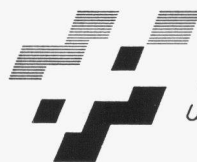
Gesucht am Institut für

Baustatik und Konstruktion

der ETH Zürich
Absolvent(in)
der Abteilung II oder VIII als

Assistent(in)

Bitte bewerben Sie sich schriftlich bei Prof. Jörg Schneider, ETHZ, IBK, 8093 Zürich
Telefonische Auskunft unter 01/633 36 97



AMT FÜR BUNDESBAUTEN
OFFICE DES CONSTRUCTIONS FÉDÉRALES
UFFICIO DELLE COSTRUZIONI FEDERALI

Ausschreibung eines

Selektionsverfahrens

für die Auswahl von 4 interdisziplinären Planungsteams für die Teilnahme an einem

Studienauftrag

Planungsaufgaben:

Das betriebliche und bauliche Gesamtkonzept für das Amt für Messwesen in Wabern sieht für dieses in der Betrachtungsperiode 1994 bis 2010 etappenweise, umfangreiche Um- und Erweiterungsbauten für die Anpassung an veränderte Technologien und neue Aufgaben im Bereich der Basismetrolgie und der Akkreditierung vor. Diese Technologien, im Bereich höchster Präzision der Messtechnik, verlangen vorallem im Bereich der Reinraumtechnik, der elektromagnetischen Abschirmung, der Minimierung von Vibrationsübertragungen und der Stabilisierung von Räumen im Bereich Temperatur- und Klimabereich mit höchster Genauigkeit, entsprechende physikalische und planerische Kenntnisse.

Teilnahmebedingungen:

Die Teilnahme ist offen für integrale Planungsteams bestehend aus Architekten, Fachingenieuren und weiteren Beratern, die sich über die erforderlichen Kenntnisse und Erfahrungen in der Bearbeitung komplexer Laborbauten in den obgenannten speziellen Bereichen ausweisen können. Interdisziplinäre Planungsteams werden aufgefördert sich mit ihrer Bewerbung über entsprechende Spezialkenntnisse auszuweisen.

Termine:

Interessierte Planungsteams können sich für das Selektionsverfahren schriftlich unter folgender Adresse bewerben:

Amt für Bundesbauten
Baukreis 3
Effingerstrasse 20
3003 Bern

Das Amt für Bundesbauten wird die für die Selektion erforderlichen Unterlagen bis 14.10.1994 versenden. Interessierte Planungsteams haben ihre Bewerbungen bis 30.9.94 schriftlich einzureichen.

Die Expertenkommission des AFB wird am 25.11.94 die Planungsteams für die Durchführung der Studien auswählen.

Der Entscheid kann nicht angefochten werden. Kurzbegründungen zur Wahl werden allen Bewerbern mitgeteilt.

Kaderposition in der Bau - Branche

Unser Kunde prägt den Stahlbausektor mit qualitativer und langjähriger Erfahrung. Dank dem hohen Termin- und Qualitätsbewusstsein, der Kreativität, Einsatzfreude und dem kundenorientierten Wirken gehört er heute zu den bedeutendsten Stahlbau-Unternehmungen der Ostschweiz.

Seine Marktstellung und die nach wie vor sehr gute Auftragslage machen heute einen Ausbau des Bereiches Stahlbau notwendig.

Als

TECHNISCHER LEITER BAUINGENIEUR HTL/ETH

nehmen Sie als **unternehmerisch** denkende wie handelnde Führungspersönlichkeit eine Schlüsselposition ein, welche im wesentlichen folgende Hauptaufgaben umfasst:

- Führung bzw. Betreuung der Projektleiter und des Technischen Büros
- Leitung der eigenen Projekte
- Gesamtplanung der Projekte bis zu deren erfolgreichen Abwicklung
- Koordination von Produktion, Montage und Spritzwerk bei Ausführung der Projektaufträge

Diese sehr anspruchsvolle Aufgabe stellt an den zukünftigen Stelleninhaber entsprechende Anforderungen.

Als **Bauingenieur** bringen Sie mehrere Jahre Berufspraxis in der Konstruktion von einfachen wie komplexen Bauten mit und verfügen über entsprechende Erfahrung als Projektleiter. Die Anforderungen an Ihre Persönlichkeit - Engagement, Teamfähigkeit, Integrität - kommt dabei eine ebenso grosse Bedeutung zu.

Möchten Sie mehr über diese Position erfahren? Dann rufen Sie uns einfach an, damit wir darüber sprechen können. Andernfalls erwarten wir gerne Ihre Bewerbungsunterlagen.

Roger Nellen
Geschäftsleitung St. Gallen

URS LEDERMANN* + PARTNER AG
PERSONAL- UND UNTERNEHMENSBERATUNG

MULTERGASSE 12 9000 ST. GALLEN
TELEFON 071 20 30 22
BERN ZÜRICH ST. GALLEN



Wir sind ein führendes Ingenieurunternehmen der Umweltplanung in nächster Nähe des HB und suchen einen engagierten, ideenreichen

Tiefbauzeichner/Konstrukteur

dem wir vertrauensvoll die Konstruktion und das Zeichnen von Abwasserreinigungs- und Schlammbehandlungsanlagen sowie Kanalisationen mit Spezialbauwerken überlassen können. Ein CAD-Arbeitsplatz steht für Sie bereit.

Viele interessante Aufgaben sowie ein erfahrenes Team von Spezialisten warten auf Sie! Rufen Sie uns an (die Herren O. Frey oder L. Pelloni erteilen Ihnen gerne weitere Informationen) oder senden Sie uns Ihre Bewerbungsunterlagen zu.



TBF Toscano-Bernardi-Frey AG
Planer und Ingenieure
8006 Zürich, Turnerstrasse 25
Telefon 01/363 26 36

Wegweisend im Hoch-, Beton- und Tiefbau

Unsere Mandantin ist eine namhafte, alteingesessene Bauunternehmung. Erstklassige Qualität hat bei ihr ein hohes Mass an Bedeutung. In ihrem Auftrag suchen wir einen versierten

Bauingenieur ETH/HTL

Zu den Hauptaufgaben des breitgefächerten Tätigkeitsgebietes (Wohn-, Industrie- und Gewerbebauten) zählen:

- Kalkulation
- Variantenstudie
- AVOR/Statik
- Bauführung
- Erarbeitung/Einführung des QS-Systems

Für diese verantwortungsvolle Schlüsselposition erwarten wir eine praxisorientierte, verhandlungsgewandte Persönlichkeit mit Erfahrung im Projekt- und Baumanagement. Zudem zeichnen Sie sich mit einer unternehmerischen Denkweise gepaart mit einem «gesunden» Durchsetzungsvermögen aus.

Suchen Sie eine neue Herausforderung, in einem dynamischen, zukunftsgerichteten Unternehmen? Bitte senden Sie die vollständigen Unterlagen an Herr Ernst Felder. Diskretion ist selbstverständlich.

Zentralstrasse 16/Ladengasse · 6030 Ebikon
Telefon 041/33 47 47 ·

Zentra Personalberatung AG

Wir suchen qualifizierten Architekten als

PROJEKTMANAGER

für die Realisierung grösserer Projekte

INDERMÜHLE ARCHITEKTEN AG
KRAMGASSE 82 CH-3011 BERN Tel. 031 311 74 15

Inserate bitte frühzeitig aufgeben!

GMB

Human Resources Consultants

Technik im Dienste des Kunden

Unsere Klientin ist ein erfolgreich operierendes Unternehmen der Bauzulieferindustrie im Raum Zürich. Der gesuchte

Fachspezialist für Produktbetreuung Bauingenieur HTL

wird die technische Verantwortung für kundennahe Lösungen tragen. Innerhalb des F + E Teams nimmt er folgende Aufgaben wahr:

- Pflege der Produkte und Technologien auf hohem Niveau
- Unterstützung der Projektleiter und technischen Berater im Aussendienst in allen entsprechenden Belangen
- Objektbezogene technische Beratung der Kunden (Architekten, Ingenieure und Unternehmer) inkl. Erarbeiten von Lösungsvorschlägen und Projekten
- Bearbeitung von technischen Unterlagen für Produktion und Produktdokumentation
- Unterstützung des Leiters Produktion in der Planung von Produktionsabläufen

Mit diesem Inserat möchten wir einen jüngeren Bauingenieur HTL ansprechen, der einige Jahre Praxis in der Hochbauabteilung einer Bauunternehmung oder entsprechende Bauleitungserfahrung in einem Ingenieurbüro mitbringen kann.

Wenn Sie sich durch diese anspruchsvolle und selbständige Aufgabe in einem dynamischen Umfeld angesprochen fühlen, bitten wir Sie, sich mit uns telefonisch oder schriftlich in Verbindung zu setzen. Absolute Diskretion sichern wir Ihnen zu.

GMB

Gambaro Management Beratung

Bergstrasse 109 · 8032 Zürich
Telefon 01/251 33 27 · Fax 01/251 08 50



CONFIDA CONSULTING AG

Ein mittelgrosses, leistungsfähiges Ingenieurbüro im Raum Chur will sich gezielt verstärken und hat uns mit der Suche eines zielstrebigem ca. 32 bis 40jährigen

dipl. Bauingenieur ETH

beauftragt, der als Leiter des konstruktiven Ingenieurbaus anspruchsvolle Bauvorhaben für öffentliche und private Auftraggeber bearbeitet, ein qualifiziertes Team von Mitarbeitern führt und aktiv bei der weiteren Entwicklung des Büros mitarbeitet.

Die Übernahme dieser fachlich und führungs-mässig anspruchsvollen Aufgabe bedingt eine mehrjährige Erfahrung in der Konstruktion/Tunnelbau, überzeugende Führungseigenschaften, aber auch Verhandlungsgeschick und Durchsetzungsvermögen. Ein gutes Beziehungsnetz im Raum Chur und im Kanton Graubünden ist ideal, aber keine Voraussetzung. Einer initiativen Persönlichkeit steht mittelfristig die Möglichkeit zur Übernahme der Leitung des Büros offen.

Wenn Sie diese Herausforderung anspricht, dann setzen Sie sich mit Herrn H. Knellwolf telefonisch (071 41 02 60) oder schriftlich in Verbindung. Wir garantieren Ihnen absolute Diskretion. Eine Besprechung kann in Zürich, Chur oder Rorschach stattfinden.

Confida Consulting AG

CH-9400 Rorschach	Telefon 071 41 02 60
Signalstrasse 12	Telefax 071 41 04 14
CH-8024 Zürich, Postfach	Telefon 01 251 20 60
Rämistrasse 25	Telefax 01 251 12 16

Stellengesuche

Suche Praktikumsstelle in Architekturbüro

als Vorbereitung für nachfolgendes HTL-Studium
Raum Aargau/Solothurn

Anfragen sind erbeten unter Chiffre SIA 37753 an IVA AG, Postfach, 8032 Zürich.

Initiativer, verantwortungsbewusster

Bauingenieur ETH/SIA

27jährig, mit Erfahrung in Unternehmung sucht interessante Stelle in Ingenieurbüro im Raum St. Gallen.

Kontaktaufnahme erbeten unter Chiffre SIA 37375 an IVA AG, Postfach, 8032 Zürich.

Erfahrener

Tiefbauzeichner (26 Jahre)

Im Fachgebiet Eisenbeton (CAD-Ausbildung) suche ich eine neue Herausforderung in Zürich oder näherer Umgebung. Ab November 1994 Besuch der Technikerschule.

Offerten unter Chiffre SIA 37604 an IVA AG, Postfach, 8032 Zürich.

Eidg. dipl. Bauleiter Hochbau

mit mehrjähriger Erfahrung in Umbauten und Renovationen übernimmt in freier Mitarbeit: Grobdiagnosen nach IPB

Baukostenermittlung, Submissionen, Bauleitungen. Raum Bern und Umgebung.

Schriftliche Anfragen unter Chiffre R 005-147 001, an Publicitas, Postfach 7621, 3001 Bern.

Stellenangebote

Wir sind ein international tätiges

Beratungs-, Architektur- und

Ingenieurunternehmen.

Unser Ziel:

Beratungs- und

Planungsaufgaben

ganzheitlich zu

lösen. Qualifizierte

Mitarbeiter, die

bereit sind, Neues

anzupacken und

mit jedem Projekt

hohen Kundennutzen zu schaffen,

sind unser

wichtigstes Kapital.

Unser Erfolg

beruht darauf.

Interdisziplinäre Planungen für anspruchsvolle Projekte im Krankenhauswesen bilden den Schwerpunkt unserer Tätigkeit. Wir suchen eine/n

Projektleiter/in

- mit Ausführungserfahrung im Spitalbau

Sie sind verantwortlich für die Leitung Ihres Teams. In Ihrer Position überzeugen Sie durch Verhandlungsgeschick und konzeptionelles Denken. Wichtig ist uns, dass Sie Erfahrung in der Planung von Bauten im Gesundheitswesen haben und über Führungsqualitäten verfügen.

Wir bieten Ihnen ein anspruchsvolles, vielseitiges Umfeld, interessante Projekte und attraktive Entwicklungsmöglichkeiten in einem innovativen Architektur- und Ingenieurunternehmen.

Sind Sie an dieser Aufgabe interessiert? Dann freuen wir uns auf Ihre Bewerbungsunterlagen, damit wir uns bald zu einem ersten Gespräch treffen können: Suter+Suter AG, Frau V. Eustache, Lautengartenstrasse 23, 4010 Basel



Suter+Suter AG

Für die Ausführung (Rissplanung, Detailplanung, Werkplanung, Devisierung mit Mac, Kostenvoranschlag, Bauleitung, Bauabrechnung) architektonisch anspruchsvoller Neubauprojekte suchen wir per sofort oder nach Vereinbarung:

Architekten/innen HTL (vorzugsweise Abendtechniker/innen)

Hochbauzeichner/innen mit 5- bis 6jähriger Berufserfahrung

Ihr Beruf ist Ihnen mehr als Broterwerb. Architekturqualität gehört zu Ihren Leidenschaften, und Sie arbeiten gerne in einem kleinen, jungen Team.

Ich freue mich auf Ihre schriftliche Bewerbung mit Handschriftprobe.

Alois M. Fischer, Dipl. Arch. ETH/SIA, Röhrliberg 46, 6330 Cham
Tel. 042/36 23 63, Fax 042/36 96 46

Erfolgreich im Stellenmarkt –

Ein Inserat im

«Schweizer Ingenieur und Architekt»

Stellengesuche

Dessinateur Geometre (CFC)

27 ans, 6 années d'expérience, notions D.A.O AUTOCAD, recherche emploi en Suisse romande ou alémanique.

Pascal Bobillier, Remparts 29, 1400 Yverdon. Tél. 024 / 22 04 35

Architekt, 50,

erfahren im Hochbau sucht neue Herausforderung in innovativer Firma. Raum Zürich, Baden.

Offerten bitte an Chiffre SIA 37757 an IVA AG, Postfach, 8032 Zürich.

Diverses



INGENIEURSCHULE
INTERKANTONALES TECHNIKUM RAPPERSWIL

Informationstag

Samstag, 8. Oktober 1994, 09.45 – 11.30 Uhr

für Interessentinnen und Interessenten an einem Studium an der Ingenieurschule Interkantonales Technikum Rapperswil (ITR).

Kurzorientierung zum Studium am ITR:
09.45 Uhr im Hörsaal 3010.

Anschliessend Orientierung über die Studiengänge der Abteilungen Siedlungsplanung, Landschaftsarchitektur, Elektrotechnik, Maschinenbau und Bauingenieurwesen.

Informationen über Aufnahmebedingungen, verlangte Vorbildung, Lehrpläne, Termine, Schulgelder usw.:

09.45 Uhr - 11.30 Uhr am Info-Stand in der Eingangshalle des Hörsaalgebäudes.

Wichtige Daten für Studieninteressentinnen und -interessenten:

Daten der

Aufnahmeprüfung: Freitag, 6. Januar 1995, Mittwoch, 7. Juni 1995

Anmeldefrist: Bis 30. November 1994 für Teilnahme an Aufnahmeprüfung im Januar 1995 oder bis 30. April 1995 für Teilnahme an Aufnahmeprüfung im Juni 1995 sowie bis 31. Mai 1995 für prüfungsfrei Eintretende.

Beginn des Schuljahres 1995/96: Montag, 13. November 1995

Anmeldeformulare sind am 8. Oktober am Info-Stand oder jederzeit bei folgender Adresse erhältlich:

Ingenieurschule Interkantonales Technikum Rapperswil, Sekretariat, Oberseestrasse 10, 8640 Rapperswil, Tel. 055 234 111.

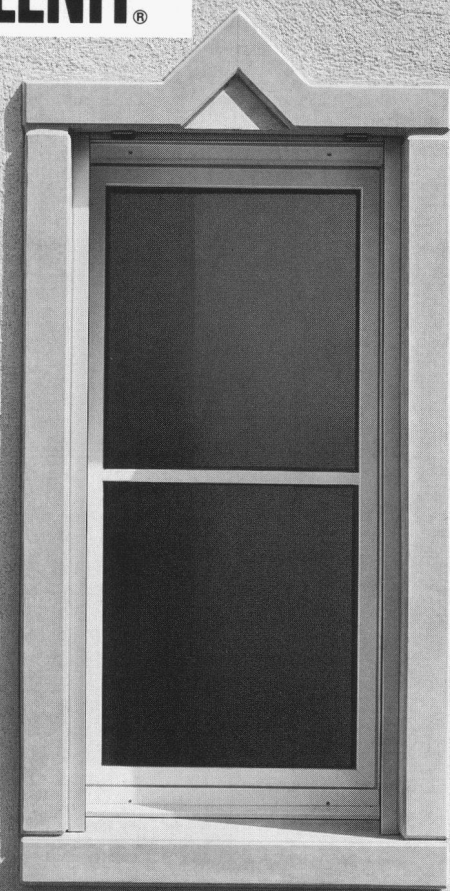
Wegen Verschiebung von Bauprojekten übernimmt Architekturbüro

Aufträge für Teilleistungen

wie Entwurf, Ausführungsplanung, perspektiv. Darstellung, auch mit CAD. Beratung zur Einführung von CAD. Wir sind in der Region Zürich bis Bodensee tätig.

Sie erreichen uns über Chiffre SIA 37742, IVA AG, Postfach, 8032 Zürich

FILENIT®



Zum Thema Fenstereinfassungen:

Umfassend wärmedämmt

Die FILENIT-Fenstereinfassung ist der sichtbare Beweis dafür, dass sich Wärmedämmung und Gestaltung aufs schönste verbinden lassen. Dies dank integrierter Isolation, überzeugender Formgebung, farblicher Abstimmung und tadelloser Sichtflächen. Diese ganzheitliche Lösung setzt nicht nur ästhetisch einen Akzent – sondern erfüllt auch alle Anforderungen bezüglich Bauphysik, Konstruktion und Dauerhaftigkeit. Verlangen Sie Unterlagen.

 **StahlTon**
Im Element am Bau

StahlTon AG · Riesbachstr. 57 · 8034 Zürich
Tel. 01-384 89 50 · Fax 01-382 08 02

K

Wer macht was?

Abdichtungen

Starr im Dünnschichtverfahren

BAUSCHUTZ AG RASCOR-Systemtechnik
Bergstr. 34, 8902 Urdorf, Tel. 01/735 15 35

BENZ AG, Kunstharzbeläge und
Bautenschutz, Bändlistr. 31, 8064 Zürich
Tel. 01/432 50 24, Fax 01/432 28 60

RENECO AG, Wiesackerstrasse 89
8105 Regensdorf, Tel. 01/842 33 55
Fax 01/840 36 08

REPROJET AG, 8032 Zürich
Zollikerstrasse 41, Tel. 01/381 30 60,
Fax 01/382 33 43
Lachen, Tel. 055/63 46 00,
Fax 01/382 33 43
Untervaz, Aarau, Frauenfeld,
Schaffhausen, Cham

Altlasten

ELEKTROWATT
INGENIEURUNTERNEHMUNG AG,
8034 Zürich, Tel. 01/385 33 22,
Fax 01/385 29 80

GEILINGER AG,
Energie- und Umwelttechnik,
Museumstr. 3/Postfach 988,
8401 Winterthur, Tel. 052/234 11 11

Akustik

IMHOF AKUSTIK AG
Ingenieurbüro für Akustik
9043 Trogen, Tel. 071/94 31 11
4242 Laufen, Tel. 061/761 21 51

Akustikputz/ Feuchtraumschutz

MANI + LIECHTI AG
LIMAS® Systeme für die Bauphysik und
Raumakustik
Wassergasse 14, 4573 Lohn
Tel. 065/47 22 11, Fax 065/47 22 64

Architekturmodelle

ATELIER 7, M. Fricker, 8032 Zürich
Klosbachstrasse 123, Tel. 01/261 92 67

BEATRICE BROCKER Modellbau
9000 St. Gallen, Tel. 071/24 75 33

INGOLD AG Modellbau
4600 Olten, Tel. 062/26 22 50

LÜCHINGER Modellbau
9113 Degersheim, Tel. 071/54 15 22

SCHALK MODELLBAU AG
8050 Zürich, Tel. 01/302 64 11
5512 Wohlenschwil, Tel. 056/91 37 37

SCHNÜRIGER Modellbau, 8953 Dietikon
Überlandstr. 16, Tel. 01/740 27 57

VÖGELI MODELLBAU, Usterstr. 202,
8620 Wetzikon, Tel. 01/932 56 50

WASSMANN AG, MODELL- + PROTOTYPEN
5102 Rapperswil, Tel. 064/47 37 77
5200 Brugg, Tel. 056/32 24 22
5734 Reinach, Tel. 064/73 10 19

MODELLBAU ZABOROWSKY
Inhaber D. Raffainer
Neumarkt 10, 8001 Zürich, 01/252 22 16

Architektur-Visualisierung

MATHYS – AGV, Technopark Zürich
Tel. 01/445 17 55, Fax 01/445 17 56
Visualisierung – Simulation – Animation

Art Brunnen/Skulpturen/ Wandgestaltung/Design

ART BRUNNEN Grossbrunnenanlagen,
Skulpturenbrunnen, Wandbrunnenobjekte
SCHWIMMENDE KUGEL in Granit und
Marmor 10–150 cm Ø
SKULPTUREN in Granit, Bronze, Metall,
Holz etc.

MINERALIENBRUNNENLANDSCHAFTEN
grosse Mineralienbrocken und Mineralien-
leuchtkörper
CREATIONS ANGELO SCHWYZER,
Gerbestrasse 10, 8353 Elgg, Tel./Fax
052/48 11 63, Atelier 052/48 14 63

Asbestentfernung Altlastensanierung

RAG REICHENBERGER AG, 6038 Gisikon
Reuss-Strasse 9, Tel. 041/91 02 22

Bauberatung, Bautenerhal- tung, Qualitätssicherung

CONCRETAG
Unabhängige Ingenieure und Architekten
Schaffhauserstrasse 473, 8052 Zürich,
Tel. 01/302 11 33, Fax 01/302 12 50

Baugrundberatung

GEOCONTROL AG, Geotechnik
Dachwasserversickerungen, Sondierungen,
8006 Zürich, Tel. 01/362 18 74
6210 Sursee, Tel. 045/21 80 50

Baugrunduntersuchungen

BBL Baulaboratorium AG
4132 Mültenz/Basel, Tel. 061/61 33 14

CSD COLOMBI SCHMUTZ DORTHE AG
3007 Bern, Tel. 031/382 30 10
5000 Aarau, Tel. 064/24 66 22
4410 Liestal, Tel. 061/921 24 28
6010 Kriens, Tel. 041/41 16 07
2900 Porrentruy, Tel. 066/66 58 58
8158 Regensberg, Tel. 01/854 04 24

CSD INGÉNIEURS CONSEILS SA
1052 Le Monts-Lausanne, 021/647 12 41
1700 Fribourg, Tel. 037/26 86 86
1950 Sion, Tel. 027/22 60 76
1201 Genève, Tel. 022/340 04 04

GEOTEST AG
(s. Geologie – Geotechnik – Geophysik)

K + S KIEFER + STUDDER AG
Geotechniker SIA/ASIC, 4153 Reinach BL,
Tel. 061/711 94 76, Fax 061/711 96 34

Bauinspektion

ELEKTROWATT
INGENIEURUNTERNEHMUNG AG
Zustandsanalysen Hoch- und Tiefbau, Po-
tentialmessung, Thermographie, Georadar,
Erschütterungsmessung, Endoskopie, Ultra-
schall, Bauphysik.

Instandsetzungskonzepte, Materialtechnolo-
gie, Qualitätssicherung, Bauleitung.
Zürich: Tel. 01/385 28 66,
Fax 01/385 30 13

Bern: Tel. 031/332 44 00,
Fax 031/332 49 50

Luzern: Tel. 041/22 12 55,
Fax 041/22 71 20

Sitten: Tel. 027/22 26 37,
Fax 027/22 24 95

Chur: Tel. 081/22 85 41,
Fax 081/22 40 86

Lugano: Tel. 091/55 06 19,
Fax 091/54 79 62

TECNOTEST AG, siehe Materialprüfung

Bauleitung

Giger & Canonica, Bauleitungen
Büro Zürich: Wehntalerstrasse 416
8046 Zürich, Tel. 01/372 16 14

Büro Sulgen: Schulstr. 11/Postfach 108
8583 Sulgen, Tel. 072/42 32 85

Bauliche Erneuerung Materialtechnologie Bauwerksicherheit

WOLFSEHER UND PARTNER AG
Bauingenieure und Materialtechnologien
Technologie-Zentrum
Weberstr. 68, 8134 Adliswil
Tel. 01/709 15 15, Fax 01/709 15 50
Büros Zürich, Bern, Basel, Baar

Bauphysik

KOPITSIS BAUPHYSIK
M. Sc. dipl. Bauphysiker SIA
5610 Wohlen, Tel. 057/22 55 15

EMMER PFENNINGER PARTNER AG
4142 Münchenstein, Weidenstr. 13
Tel. 061/411 03 03, Fax 061/411 90 71

Bauschäden und Expertisen

LPM Baustoffprüfinstitut
Tannenweg 10, 5712 Beinwil am See
Tel. 064/71 55 64, Fax 064/71 55 55

TFB, Lindenstrasse 10,
5103 Wildegg, Tel. 064/57 72 72,
Fax 064/53 16 27

Wer macht was?

Bauthermographie/n_{L50}- und Luftdichtigkeitsmessungen

Bestandesaufnahmen, Kontrollen, Ortung von Luftleckstellen, GLOMET AG, Horgen
Tel. 01/725 75 76, Fax 01/725 75 14

Bautrocknung/Winterbauheizung

ROTH-KIPPE AG, 8055 Zürich
Gutstrasse 12, Tel. 01/461 11 55

Bauwerksanierungsexperten

BAUSA, Reckholtern 4, 3065 Bolligen
Tel. 031/921 94 67

Bauwerksdynamik, Schwingungen, Erschütterungen, Erdbebeningenieurwesen

ELEKTROWATT INGENIEURUNTERNEHMUNG AG, 8034 Zürich
Bellerivestrasse 36, Dr. M. Wieland
Tel. 01/385 28 62, Fax 01/385 30 22

Bauwerksüberwachung Zustands- und Beweis-aufnahmen

Zustandsprotokolle, Erschütterungs-messungen, Setzungsmessungen/Präz.-Nivellements
BAUCONSILIUM AG, Bruchstr. 77, Luzern
Tel. 041/22 27 61, Fax 041/22 80 16

Betonbohren/Betonfräsen

KUBO AG, Bohrunternehmung,
Berninastrasse 156, 8057 Zürich,
Tel. 01/312 67 77, Fax 01/312 67 90
SPALTENSTEIN HOCH + TIEFBAU AG
Schaffhauserstrasse 372, 8050 Zürich
Tel. 01/316 11 11

Betonlabor

IMP Bauteil AG, Inst. für Mat.-Prüfung
Mittelgüstr. 205, 4617 Gunzgen SO
Tel. 062/46 50 46, Fax 062/46 19 31
TECNOTEST AG, siehe Materialprüfung
TFB, Lindenstrasse 10, 5103 Wildegg,
Tel. 064/57 72 72, Fax 064/53 16 27
VERSUCHSSTOLLEN HAGERBACH AG
7320 Sargans, Tel. 081/725 31 71
Fax 081/725 31 10

Beton- und Naturstein-Untersuchungen

CSD COLOMBI SCHMUTZ DORTHE AG
(s. Baugrunduntersuchungen)
GEOTEST AG
(s. Geologie - Geotechnik - Geophysik)
LPM Baustoffprüfinstitut
(s. Materialprüfung)

Betonsanierungen

BENZ AG, Kunstharzbeläge und
Bautenschutz, Bändlistr. 31, 8064 Zürich
Tel. 01/432 50 24, Fax 01/432 28 60
LERCH AG, 8041 Winterthur, Scheideggstr. 30
Tel. 052/234 96 00, Fax 052/234 96 96
RENESCO AG, Wiesackerstrasse 89
8105 Regensdorf, Tel. 01/842 33 55
Fax 01/840 36 08
REPROJET AG, 8032 Zürich
Zollikerstrasse 41, Tel. 01/381 30 60,
Fax 01/382 33 43
Lachen, Tel. 055/63 46 00,
Fax 01/382 33 43
Untervaz, Aarau, Frauenfeld,
Schaffhausen, Cham
SPALTENSTEIN HOCH + TIEFBAU AG
Schaffhauserstrasse 372, 8050 Zürich
Tel. 01/316 11 11

Betonschalungen

Röllin Betonform plus
CH-3634 Thierachern, Dorfstrasse 30
Tel. 033/45 43 68, Fax 033/45 43 39

Bewegungsfugen - Dichtung von Gleit- und Dilata-tionsfugen, von Montage-, Schwind- und Setzungs-fugen in Betonbauten

MASTIX SA, CH-1018 Lausanne
Tel. 021/648 29 49, Fax 021/648 31 72

Blockheizkraftwerke

SAURER THERMOTECHNIK AG,
9320 Arbon
Tel. 071/46 92 12, Fax 071/46 67 05

Brandabschottungen

R. MURI Feuerschutz-Konstruktionen AG
8805 Richterswil, Tel. 01 784 37 60
RAG REICHENBERGER AG, 6038 Gisikon
Reuss-Strasse 9, Tel. 041/91 02 22

Brandschutzdämmungen

R. MURI Feuerschutz-Konstruktionen AG
8805 Richterswil, Tel. 01/784 37 60
SCHNEIDER DÄMMTECHNIK AG
8401 Winterthur, Im Hölderli 26
Tel. 052/235 21 21, Fax 052/232 68 14

Bühnenbau/Theatertechnik

Beratung, Planung und Ausführung von
komplexen Bühneneinrichtungen
MAX EBERHARD AG Bühnenbau
8872 Weesen, Tel. 058/43 17 18

Bühnen- u. Theaterplanungen

Bühnentechnik - Licht - Elektroakustik -
Mobiliar, NEUTRALE Beratung - Planung -
Devisierung und Fachbauleitung
Planungsteam THEATECH
8863 Buttikon SZ, Tel./Fax 055/67 23 09

CAAD MAS Medusa Archi-tekture System

Ein Muss für den praxisorientierten Archi-
tekt. Verlangen Sie eine unverbindliche
Demo. • Beratung • Verkauf • Schulung
• Service • Hotline Tel. 01/202 85 05,
Fax 01/202 85 06
Krattinger & Meyer, Architektur & Planung AG
Rüdigerstr. 10, 8045 Zürich

CADD POINT LINE

Das komplette Schweizer 3D-CAD auf PC
für Architektur und Innenarchitektur. Be-
währt (seit 1983) • einfach zu lernen •
preisgünstig.
POINT LINE AG, 5402 Baden, Tel.
056/20 14 60, Fax 056/22 13 61

CAD/Bau-Informatik für das Ingenieurbüro

Grösstes professionelles Softwareangebot
• Statik • Grundbau • Devisierung • Bahn-
bau • Strassenbau Vermessung • Gas- und
Wasserversorgung • Büroadministration
• neutrale CAD-Beratung
INGWARE GmbH, Bau-Informatik,
Seestrasse 78, 8703 Erlenbach,
Tel. 01/910 34 34, Fax 01/910 34 35

CAD

RasterCAD GTX, die intelligente Lösung,
um bestehende Zeichnungen mit CAD zu
bearbeiten. Scannen, Vektorisieren,
Archivieren. Plotservice per Disketten/
Modem. Beratung. ASCAD AG,
3550 Langnau
Tel. 035/2 56 57, Fax 035/2 59 48

CAD Allplot

für den kostenbewussten Bauingenieur
Marktleader in der Schweiz

CAD Allplan

für den zukunftsorientierten Architekten
7500 Installationen in Europa
ALLPLOT und ALLPLAN sind leicht erlernbare
modular aufgebaute CAD-Systeme für
alle Ansprüche und Geldbeutel. Unübertrof-
fene Bedienungsführung.

FIDES Informatik, 8004 Zürich
Tel. 01/249 27 06

FIDES Informatik, 2501 Biel
Tel. 032/23 77 11

CDS Bausoftware AG, 9435 Heerbrugg
Tel. 071/72 66 75

OLIVETTI (Schweiz) AG, 8304 Wallisellen
Tel. 01/839 15 11

CAD/Bauadministration auf Apple Macintosh - ArchiCAD - Mac&Bau

ArchiCAD/topCAD/Mac&Bau für integrale
Bauplanung. Gerne beraten wir Sie unver-
bindlich.
IDC AG, L. Desserich
Langensandstrasse 74, 6005 Luzern
Tel. 041/40 45 80, Fax 041/44 00 53

CAD und Bauadministration für das Bauwesen

Vom einfachen Devisierungsmodul bis zur
Elementmethode mit Verbindung zum CAD
HEINIGER & PARTNER AG
8620 Wetzikon, Hofstrasse 96A
Tel. 01/932 11 31

CAD für Bauingenieure und Architekten

cadwork informatik AG
4051 Basel, Tel. 061/271 92 80,
Fax 061/271 45 80

CAD für Ingenieure mit STRATIS UND RIBTEC

WIESER BAUIFORMATIK AG
Rorschacherstr. 21, 9000 St.Gallen
Tel. 071/25 84 54, Fax 071/25 11 95
Branchenspezifische Lösungen für Hoch-
und Tiefbau

CAD-MOSS: Die Software für den Tiefbau

PI-SYSTEMS AG
Feilengasse 5, 8008 Zürich,
Tel. 01/382 30 75, Fax 01/382 30 76

CAD Paragon

Professionelle CAD-Software für Architekten
Kaspar Huber, Architekt HTL,
8184 Bachenbühl, Tel. 01/860 83 83,
Fax 01/861 19 34

CAD Speedikon

Das integrierte CAD-System für die
Baubranchen mit über 1200 installierten Ar-
beitsplätzen in der Schweiz. Gesamtlösun-
gen im Bereich: Architektur, Ingenieurwe-
sen, Facility Management, Haustechnik.
WALDER & TRÜEB INFORMATIK AG
Tannackerstr. 2, 3073 Gümliigen
Tel. 031/951 21 24, Fax 031/951 81 06

CAD/STATIK/EDV für Bauingenieure

Programmsystem CAESAR, vollständige
EDV-Lösungen für das ganze Bauingenieur-
büro.
RONY DAHINDEN Ingenieur + Software AG,
8370 Sirmach, Tel. 073/26 39 22

CAD STAR

Zukunftssichere integrierte Lösungen für
ARCHITEKTUR, KARTOGRAPHIE, GIS und
FACILITY MANAGEMENT.
Unsere Referenzliste spricht für sich.
AIA GmbH, Freiestr. 8, 8500 Frauenfeld
Tel. 054/722 47 27, Fax 054/722 47 07

CAD vom Architekten

VIFIAN + ZUBERBÜHLER AG, Architektur-
büro, 8904 Aesch, Tel. 01/737 38 11,
Marktleader mit AutoCAD • Einfach erlern-
bar • Stark im Entwurf • Effizient für Pro-
jekt/Werkpläne und Ausmass • Unverbind-
liche Vorführung

MesserliCAD/CAE MesserliBAUAD MesserliEKP

Branchenspezifische Software für Archi-
tektur und Haustechnik. Integrales CAD/CAE.
Bauadministration. Devisierung und Ele-
mentkostenplanung unter MS-Windows mit
Verknüpfung zum MesserliCAD. Ihr EDV-
Partner im Bauwesen mit über 4000 Instal-
lationen IN DER SCHWEIZ.
ROLAND MESSERLI AG INFORMATIK,
8957 Spreitenbach
Tel. 056/70 12 55, Fax 056/71 61 73
3011 Bern
Tel. 031/372 19 14, Fax 031/372 12 13

Cheminée-Einsätze/Cheminée-Öfen

RÜEGG CHEMINÉE AG
Schwänthenos 4, 8126 Zumikon,
Tel. 01/918 05 22, Fax 01/918 05 16

Devisierung

Giger & Canonica, Bauleitungen
Büro Zürich: Wehntalerstrasse 416
8046 Zürich, Tel. 01/372 16 14
Büro Sulgen: Schulstr. 11/Postfach 108
8583 Sulgen, Tel. 072/42 32 85

Entfeuchtung/Entfeuchter

ROTH-KIPPE AG, 8055 Zürich
Gutstrasse 12, Tel. 01/461 11 55

Entsorgungskonzepte/Rückbauten

Heinz Hunn, Bauingenieurbüro
Hard 5, 8408 Winterthur
Tel/Fax 052/222 78 26

Erschütterungen/Messungen

BAUCONSILIUM AG,
siehe Bauwerksüberwachung
CSD COLOMBI SCHMUTZ DORTHE AG
(s. Baugrunduntersuchungen)

EXPLOSIV CONSULT AG
8492 Wila, Tel. 052/45 17 78
GEFAS AG (s. Geologie - Geotechnik -
Geophysik)
GEOTEST AG
(s. Geologie - Geotechnik - Geophysik)

K+S P. KIEFER + R. STUDER AG
Geotechniker SIA/ASIC, 4153 Reinach BL,
Tel. 061/711 94 76, Fax 061/711 96 34

ZIEGLER CONSULTANTS
Schaffhauserstr. 333, 8050 Zürich,
Tel. 01/311 52 02. Schwingungs- und Schall-
messungen, Überwachungen, Sanierungen
und Expertisen

Erschütterungen/Lärm/Dynamik

Messungen, Gutachten, Schutzmassnahmen.
RUTISHÄUSER Ingenieurbüro für Bau, Ver-
kehr und Umwelt, 8008 Zürich, Drahtzug-
strasse 15, Tel. 01/422 50 66,
Fax 01/422 37 25

Fassadenbau

LERCH AG, 8401 Winterthur, Scheideggstr. 30
Tel. 052/234 96 00, Fax 052/234 96 96

Fassadenplanung

EMMER PFENNINGER PARTNER AG
4142 Münchenstein, Weidenstr. 13
Tel. 061/411 03 03, Fax 061/411 90 71
Metallbau-Planung J.F. MEYER AG
6006 Luzern, Würzenbachstr. 17
Tel. 041/31 20 88, Fax 041/31 76 69
STADELMANN + ZOLLER ENGINEERING AG
Ackerstr. 43, 8610 Uster,
Tel. 01/941 09 97, Fax. 01/ 941 09 96

Felslabor

VERSUCHSSTOLLEN HAGERBACH AG
7320 Sargans, Tel. 081/725 31 71
Fax 081/725 31 10

Feste Fugen - Dichtung von Arbeitsfugen, Schwindkanälen und Trennfugen in Betonbauten

MASTIX SA, CH-1018 Lausanne
Tel. 021/648 29 49, Fax 021/648 31 72

Frischbetonkontrollen

IMP Bauteil AG (s. Betonlabor)
LPM Baustoffprüfinstitut
(s. Materialprüfung)
TFB, Lindenstrasse 10, 5103 Wildegg,
Tel. 064/57 72 72, Fax 064/53 16 27

Gebäudesimulation

Dyn. Simulation des therm. und energ.
Verhaltens mit DOE oder DECOS.
GEILINGER AG, Energie- und Umwelttechnik
Museumstrasse 3, Postfach 988
8401 Winterthur, Tel. 052/234 11 11
Produktneutrale Simulation des thermi-
schen und energetischen Verhaltens eines
Gebäudes mittels DOE 2.
STRAHM AG, Planungsbüro für Heizungs-
und Lüftungstechnik, Bolligenstrasse 94,
3065 Bolligen, Tel. 031/921 67 47

Gebäudezustands erfassung/ Grobdiagnose

Giger & Canonica, Bauleitungen
Büro Zürich: Wehntalerstrasse 416
8046 Zürich, Tel. 01/372 16 14
Büro Sulgen: Schulstr. 11/Postfach 108
8583 Sulgen, Tel. 072/42 32 85

Geologie - Geotechnik - Geophysik

CSD COLOMBI SCHMUTZ DORTHE AG
(s. Baugrunduntersuchungen)
GEFAS AG, Hinterbühlstrasse 3
8307 Effretikon, Tel. 052/32 25 32
Georadar, Erschütterungen, Sprengtechnik
GEOTEST AG
3052 Zollikofen, Tel. 031/911 01 82
9008 St. Gallen, Tel. 071/24 87 10
6048 Horw LU, Tel. 041/47 10 24
8955 Oerwil a.L., 4587 Aellingen SO
1700 Fribourg, 1033 Chesaux-s./L.
1915 Chamoson VS

Grundbautechnik

RL TERRAPROJECT AG ZUG
6300 Zug, Tel. 042/31 44 47

Holzschutzmittel

Dr. R. MAAG AG, 8157 Dielsdorf
Tel. 01/855 11 11, Fax 01/855 15 08
Color xex, Xerotin, Xylosan

Wer macht was?

Hydrodynamischer Betonabtrag

REPROJET AG, 8032 Zürich
Zollikerstrasse 41, Tel. 01/381 30 60,
Fax 01/382 33 43
Lachen, Tel. 055/63 46 00,
Fax 01/382 33 43
Untervaz, Aarau, Frauenfeld,
Schaffhausen, Cham

Injektionen

BAUSCHUTZ AG RASCOR-Systemtechnik
Bergstr. 34, 8902 Urdorf, Tel. 01/735 15 35

BENZ AG, Kunstharzbeläge und
Bautenschutz, Bändlistr. 31, 8064 Zürich
Tel. 01/432 50 24, Fax 01/432 28 60

RENESCO AG, Wiesackerstrasse 89
8105 Regensdorf, Tel. 01/842 33 55
Fax 01/840 36 08

REPROJET AG, 8032 Zürich
Zollikerstrasse 41, Tel. 01/381 30 60,
Fax 01/382 33 43
Lachen, Tel. 055/63 46 00,
Fax 01/382 33 43
Untervaz, Aarau, Frauenfeld,
Schaffhausen, Cham

SPALTENSTEIN HOCH + TIEFBAU AG
Schaffhauserstrasse 372, 8050 Zürich
Tel. 01/316 11 11

Isolierungen

SCHNEIDER DÄMMTECHNIK AG
8401 Winterthur, Im Hölderli 26
Tel. 052/235 21 21, Fax 052/232 68 14

Kanal-Sanierungen

AG HEINR. HATT-HALLER
8055 Zürich, Tel. 01/456 21 41
KÄPPEL, Bautenschutz & Umwelttechnik AG
6430 Schwyz, Tel. 043/21 11 71

Klebebewehrungen

BENZ AG, Kunstharzbeläge
und Bautenschutz
Bändlistr. 31, 8064 Zürich
Tel. 01/432 50 24, Fax 01/432 28 60

RENESCO AG, Wiesackerstrasse 89
8105 Regensdorf, Tel. 01/842 33 55
Fax 01/840 36 08

SPALTENSTEIN HOCH + TIEFBAU AG
Schaffhauserstrasse 372, 8050 Zürich
Tel. 01/316 11 11

STAHLTON AG
Riesbachstr. 57, 8034 Zürich,
Tel. 01/384 89 70, Fax 01/422 11 16

Kostenschätzung/ Kostenvoranschlag

Giger & Canonica, Bauleitungen
Büro Zürich: Wehntalerstrasse 416
8046 Zürich, Tel. 01/372 16 14
Büro Sulgen: Schulstr. 11/Postfach 108
8583 Sulgen, Tel. 072/42 32 85

Kranbau und Fördertechnik

Marti-Technologie AG, Dytan-Kranbau,
6048 Horw, Tel. 041/48 51 33,
Fax 041/48 71 35

Küche

ALNO AG, Hardhofstrasse 15,
8424 Embrach, Tel. 01/876 05 55,
Fax 01/876 05 45.
Mit über 80 Vertretungen in der Schweiz

Kunst am Bau

JAKOB SCHWARZ, SWB/GSMBA
8005 Zürich, Tel. 01/271 68 97

Kunstharz-Bodenbeläge

BENZ AG, Kunstharzbeläge und Bauten-
schutz, Bändlistr. 31, 8064 Zürich,
Tel. 01/432 50 24, Fax 01/432 28 60

Lärmbekämpfung und Akustik

INGENIEURBÜRO
MEYER & SCHÄLTEGGER AG
9000 St. Gallen, Singenbergstrasse 18,
Tel. 071/23 78 08, Fax 071/22 39 42

SINUS ENGINEERING AG, 6010 Kriens
Amlehstrasse 22, Tel. 041/41 79 19
Fax 041/42 28 41

Lärmbekämpfung und Akustik
Beratung, Messung, Expertisen

Lärm- und Schwingungsexpertisen

SULZER-innotec, Fachstelle für
Schwingungen und Akustik
Postfach, 8401 Winterthur
Tel. 052/81 21 23
ZIEGLER CONSULTANTS
(s. Erschütterungen/Messungen)

Lärmschutz

SCHNEIDER DÄMMTECHNIK AG
8401 Winterthur, Tel. 052/235 21 21
Lärmbekämpfung und Akustik
Beratung, Projektierung,
Schallschutzanlagen, Messungen
SIEGFRIED KELLER AG, Wallisellen
Lärmschutz, Büro und Lager:
Industriestrasse 45, 8304 Wallisellen
Tel. 01/839 65 50

Materialprüfung

BBL BAULABORATORIUM AG
4132 Muttenz/Basel, Tel. 061/61 33 14
IMP Bautest AG (s. Strassenbaulabor)

LPM Baustoffprüfinstitut
Tannenweg 10, 5712 Beinwil am See
Tel. 064/71 55 64, Fax 064/71 55 55

TECNOTEST AG, 3097 Bern-Liebfeld
Könizstrasse 131, Tel. 031/371 77 91
Fax 031/371 41 36
8803 Rüschlikon, Alemannenweg 4
Tel. 01/724 36 00, Fax 01/724 36 01

TFB, Lindenstrasse 10, 5103 Wildegg
(s. Betonlabor)

Mauerentfeuchtungen

ANDEREGG AG, 9008 St. Gallen
Tel. 071/24 25 01
Orig. Elektrosmose/Injektionen

BAUSCHUTZ AG, RASCOR-Systemtechnik
Bergstr. 34, 8902 Urdorf, Tel. 01/735 15 35

BENZ AG, Kunstharzbeläge und
Bautenschutz, Bändlistr. 31, 8064 Zürich
Tel. 01/432 50 24, Fax 01/432 28 60

Orig. Elektrosmose/Injektionen
Anderegg AG, St. Gallen,
Tel. 071/24 25 01

RENESCO AG, Wiesackerstrasse 89
8105 Regensdorf, Tel. 01/842 33 55
Fax 01/840 36 08

REPROJET AG, 8032 Zürich
Zollikerstrasse 41, Tel. 01/381 30 60,
Fax 01/382 33 43
Lachen, Tel. 055/63 46 00,
Fax 01/382 33 43

Untervaz, Aarau, Frauenfeld,
Schaffhausen, Cham

SPALTENSTEIN HOCH + TIEFBAU AG
Schaffhauserstrasse 372, 8050 Zürich
Tel. 01/316 11 11

Metall-Normtüren

BRANDER AG, 8162 Steinmaur
Tel. 01/853 06 22, Fax 01/853 06 75

Microtunneling/Rohrvortrieb

Gebr. Meier AG, Tiefbau
5200 Brugg, Tel. 056/41 15 46
Fax. 056/41 61 24

Mineralfarben

KEIMFARBEN AG, 9435 Heerbrugg
Produktion, Vertrieb, Beratung,
Tel. 071/72 40 25-26, Fax 071/72 45 85

Natursteine

J. & A. Kuster AG, 8807 Freienbach,
Tel. 01/784 25 25, Fax 01/785 04 52

Ökologische Beratungen Recycling-Verfahren Entsorgungskonzepte

WOLFSEHER UND PARTNER AG
Bauingenieure und Materialtechnologien
Technologie-Zentrum
Weberei 68, 8134 Adliswil
Tel. 01/709 15 15, Fax 01/709 15 50
Büros Zürich, Bern, Basel, Baar

Pfahlprüfungen

BSA INGENIEURS CONSEILS
1527 Villeneuve/FR, Tel. 037/64 15 21
Integrität, Dynamik bis 10000 kN, Schwin-
gungen

DE CERENVILLE GEOTECHNIQUE SA
1024 Ecublens, Tel. 021/691 24 91

GEOTEST AG
(s. Geologie - Geotechnik - Geophysik)

Photogrammetrie

BSA INGENIEURS CONSEILS
1527 Villeneuve/FR, Tel. 037/64 15 21
Fassaden, Archäologie, Hoch- und Tiefbau

BÜRO FÜR OPTISCHE BAUAUFNAHMEN
tschner und partner, 8750 glarus,
tel. 058/61 82 50, fax 058/61 82 14

Plotservice re-TransPlot

30 Plotservice-Dienstleistungsbetriebe über
die ganze Schweiz verteilt. Verlangen Sie
Unterlagen.

A. MESSERLI AG, Sägereistrasse 29,
8152 Glattbrugg, Tel. 01/829 11 11,
Fax 01/829 15 23

Pumpen

35 SYSTEMTECHNIK AG
5236 Remigen
Tel. 056/44 01 01, Fax 056/44 23 30

Pumpen/Armaturen

KSB Zürich AG, 8031 Zürich
Tel. 01/272 99 33, Telefax 01/272 66 76

Rohrleitungs-Sanierungen

AG HEINR. HATT-HALLER
8055 Zürich, Tel. 01/456 21 41

Sandstrahlen/ Korrosionsschutz

Markus Bircher AG, 6362 Stansstad
Tel. 041/616 616, Fax 041/616 773

Schadstoffentfernung

Abbau von mit Giftstoffen belasteten
Anlagen und Entseuchung von Gebäuden.
RAG REICHENBERGER AG, 6038 Gisikon
Reuss-Strasse 9, Tel. 041/91 02 22

Schallschutz- und Schwingungstechnik

ANGST + PFISTER, 8052 Zürich
Thurgauerstr. 66, Tel. 01/306 61 11
PRONOVO AG
Körperschall- und schwingungsdämmende
Materialien, Hochbaulager
8050 Zürich, Tel. 01/311 55 62

Solaranlagen

Schlüsselfertige netzgekoppelte Solar-
anlagen Solarex-Solarmodule mit
20-Jahresgarantie
MUNTWYLER ENERGIETECHNIK AG
Märtingasse 1, 3052 Zollikofen
Tel. 031/911 50 63, Fax 031/911 51 27

Sprengtechnik

EXPLOSIV CONSULT AG
8492 Wila, Tel. 052/45 17 78

Spritzbeton

LAICH SA, 6670 Avegno
Spritzbeton, Gunit, Sandstrahlen
Tel. 093/81 17 22, Fax 093/81 25 54

RENESCO AG, Wiesackerstrasse 89
8105 Regensdorf, Tel. 01/842 33 55
Fax 01/840 36 08

REPROJET AG, 8032 Zürich
Zollikerstrasse 41, Tel. 01/381 30 60,
Fax 01/382 33 43
Lachen, Tel. 055/63 46 00,
Fax 01/382 33 43

Untervaz, Aarau, Frauenfeld,
Schaffhausen, Cham

SPALTENSTEIN HOCH + TIEFBAU AG
Schaffhauserstrasse 372, 8050 Zürich
Tel. 01/316 11 11

Strassenbaulabor

IMP Bautest AG, Inst. für Mat.-Prüfung
Mittelgüstr. 205, 4617 Gunzgen SO
Tel. 062/46 50 46, Fax 062/46 19 31

TECNOTEST AG, siehe Materialprüfung

TFB, Lindenstrasse 10, 5103 Wildegg
(s. Betonlabor)

Strömungsberechnungen/ CFD

Simulation von Strömungsvorgängen mit
FLOW 3D: Bauwerksaerodynamik, Raum-
luftströmungen, Klima- und Lüftungssysteme.
ING.-BÜRO F. STROMUNGSTECHNIK
R. Müller, D-64625 Bensheim, Unterweg 19,
Tel. & Fax 0049-6251-788623

Taucherarbeiten/Wasser- bauarbeiten

TSM Perrotet AG
1786 Sugiez, Überwachungen - Expertisen
Tel. 037/77 13 46, Fax 037/77 33 54

Theater- und Lichttechnik

H.-J. HUBER, Planungsbüro für Theater- und
Lichttechnik, Gumelenstrasse 14
8810 Horgen, Tel. 01/725 25 52
Fax 01/725 78 22

Tonmineralogisches Labor

Dr. U.P. Büchi und E.R. Müller AG
Beratende Geologen SIA/ASIC
8105 Regensdorf, Tel. 01/870 01 50

Trennwände • Werkkabinen

Verstellbare Blätter-Wände
schallsoliert, feuerbeständig
BLÄTLER AG, Holz- und Metallbau
Industriest. 1, 8117 Fällanden
Tel. 01/825 43 85

Trennwände + Kabinenanlagen

CHRISTEN + PARTNER AG, Projektierung,
Design und Bau von mobilen Kabinen-
und Trennsystemen in Glas, Metall und
Holz. 4461 Boeckten, Tel. 061/981 55
81, Fax 061/981 55 83

Treppen

COLUMBUS-TREPPEN AG
9245 Oberbüren, Tel. 073/51 37 55
Spindeltreppen aus Holz und Alu,
Scheren- und Holzschiebetreppen

Trocknung

siehe Entfeuchtung (Wasserschaden-
Sanierung, Isolations-Trocknung)

Übersetzungen

INS SPANISCH. Technik, Handel, PR.
J. Brugos, Arch. EATC, 3012 Bern,
Stadtbachstr. 42, T+F: 031/302 46 63

Umweltverträglichkeits- prüfung

CSD COLOMBI SCHMUTZ DORTHE AG
(s. Baugrunduntersuchungen)

GEOTEST AG
(s. Geologie - Geotechnik - Geophysik)

ROOS + PARTNER für Umwelt und Technik
6208 Oberkirch, Tel. 045/21 93 93,
Fax 045/21 74 91

TFB, Lindenstrasse 10, 5103 Wildegg
(s. Bauschäden und Expertisen)

Unterquerungsarbeiten/ Microtunneling/Schlagvortrieb mit Stahl-, Beton-, Eternit- und Kunststoffrohren bis Ø 1200 mm/ bis 150 m Länge

TRENCHAG AG, 8305 Dietlikon
Tel. 01/833 22 05, Fax 01/833 22 45

UVP und Lärmschutz

GELLINGER AG, Energie- und Umwelttechnik
Museumstrasse 3, Postfach 988
8401 Winterthur, Tel. 052/234 11 11

UVP und Ökobilanzen

OEKO + OEKO AG, 7243 Pany,
Ökologie im Einklang mit Ökonomie
Tel. 081/54 42 42, Fax 081/54 42 52

Visualisierung

MATHYS - AGV, Technopark Zürich
(siehe Architektur-Visualisierung)

Vorfabrizierte Armierungen

Mit FRISTA-Elementen armerieren Sie
wirtschaftlicher. FRIPA-Anschlusskörbe
(Spezial-Prospekt verlangen)

FISCHER REINACH AG, 5734 Reinach
Tel. 064/71 15 55, Fax 064/71 60 12

Waagen

METTLER-TOLEDO (Schweiz) AG
Waagen und analytische Instrumente
Postfach, 8606 Greifensee
Tel. 01/944 45 45, Fax 01/944 45 10

Wärmepumpen

Stiebel Eltron AG, 4132 Muttenz
Tel. 061/461 45 43, Fax 061/461 94 19

SAURER THERMOTECNIK AG,
9320 Arbon
Tel. 071/46 92 12, Fax 071/46 67 05

Wasser/Abwasser-Leitungen

SIKA Robotics AG,
Rohr-Sanierungs-Service, 8627 Grüningen
Tel. 01/935 27 82, Fax 01/935 30 23

Effiziente Kanalisations-Rohrnetzsanierung
mit dem «SikaRobot»®-System; ohne Auf-
grabungen; in Rohren von 150-900 mm
Durchmesser. Hausanschlüsse und Hausin-
nenleitungen abdichten und sanieren mit
dem «SikaRoboLiner®10»-Verfahren

Wäschetrockner

ROTH-KIPPE AG, 8055 Zürich
Gutstrasse 12, Tel. 01/461 11 55

Zeichnungsservice

Zeichnen von Bauplänen mit CAD,
Plotservice, neutrale Systemberatung.
CADPLAN Stocker+Schlindknecht
4051 Basel, Tel. 061/281 82 75



TERRATECH

- Gesamtbaugruben
- Spezialarbeiten im Tiefbau

TERRATECH AG 01/312 20 44

- isb cad - KONSTRUKTIONSPROGRAMME

Leistungsfähiges CAD-Programm für den konstruktiven Ingenieurbau und Architektur. Variantenkonstruktionen für zahlreiche Standardbauteile und Bibliotheken für Stahlbau, Vorfabrikation und Architektur. Schalungs- und Armierungspläne mit automatischer Erstellung von Stahllisten und Trennplänen. Datenaustausch im DXF-Format.

Ebenso im Angebot: Zahlreiche **Statikprogramme** wie ebene und räumliche Stabwerke, Platten und Scheiben mit finiten Elementen, Stahlbau, Holzbau, Grundbau, TWO/TWS, TWP und vieles mehr.

WULF SEELE Ing. SIA
Tel. 065/55 21 43

Flurstr. 44, 2544 Bettlach
Fax 065/55 17 33

Beratung

Dr. phil. nat. / Raumplaner ETH-NDS, SIA-Mitglied mit 15jähriger Erfahrung in leitender Stellung in Umweltschutz und Raumplanung steht für **Beratungen** (Konzepte, Richtpläne, Nutzungspläne, Raumplanungsberichte, UVP, Grundsatzfragen und Gutachten, Ausbildung von Personal u. a.) für Büros und öffentliche Körperschaft zur Verfügung. Sprachen D, F, I, E. Verrechnung nach Aufwand. Kontaktnahme unter Chiffre SIA 37741, IVA AG, Postfach, 8032 Zürich

Günstig zu verkaufen **Vermessungs-Instrumente**

Theodolit Nikon NT-2S Fr. 2200.-
Nivellierinstrument GK1-A Fr. 700.-
Alter 12, resp. 20 Jahre, wenig gebraucht, mit Stativen

Tel. 031 869 18 55

Sie braucht. Er hat.



Spende Blut. Rette Leben.

Impressum

Schweizer Ingenieur und Architekt SI+A
Schweizerische Bauzeitung

Herausgeber

Verlags-AG der akademischen technischen Vereine
Verlagsleitung Prof. Benedikt Huber

Offizielles Organ

Schweizerischer Ingenieur- und Architekten-Verein (SIA)
Gesellschaft Ehemaliger Studierender der ETH Zürich (GEP)
Schweizerische Vereinigung Beratender Ingenieure (ASIC)

Redaktion

Rüdigerstrasse 11, Postfach 630, 8021 Zürich
Tel. 01 / 201 55 36, Telefax 01 / 201 63 77

Redaktoren

Alois Schwager, Dr. phil. I, Redaktionsleiter
Paul Lüchinger, Dr. sc. techn. dipl. Ing. ETH/SIA
Bruno Odermatt, dipl. Arch. ETH / SIA
Brigitte Honegger, Architektin

Redaktioneller Mitarbeiter

Richard Liechti

Produktion

Werner Imholz

Sekretariat

Odette Vollenweider, Adrienne Zogg

Nachdruck von Bild und Text, auch auszugsweise, nur mit schriftlicher Zustimmung der Redaktion und mit genauer Quellenangabe.

Abonnemente

	Schweiz:	Ausland:
1 Jahr	Fr. 216.-	Fr. 235.-
Einzelnummer	Fr. 8.- plus Porto	

Ermässigte Abonnemente für Mitglieder GEP, BSA, ASIC, STV, Archimedes und Studenten.
Einzelnummern sind nur bei der Redaktion erhältlich.

Bestellungen für Abonnemente sowie *Adressänderungen von Abonnenten* an

Abonnementverwaltung Huber & Co. AG
CH-8501 Frauenfeld, Telefon 054 / 27 11 11

Adressänderungen von SIA-Mitgliedern an das
SIA-Generalsekretariat, Postfach, 8039 Zürich

Postcheck
«Schweizer Ingenieur und Architekt»
80-6110-6 Zürich

Anzeigen

IVA AG für Internationale Werbung

Hauptsitz: Mühlebachstr. 43 8032 Zürich Tel. 01 / 251 24 50 Fax 01 / 251 27 41	Filiale Lausanne: Pré-du-Marché 23 1004 Lausanne Tel. 021 / 647 72 72 Fax 021 / 647 02 80	Filiale Lugano: Via Pico 28 6909 Lugano-Casserate Tel. 091 / 52 87 34 Fax 091 / 52 45 65
--	---	--

Satz + Druck

Huber & Co. AG
8501 Frauenfeld, Tel. 054 / 27 11 11

Ingénieurs et architectes suisses (I+AS)

Erscheint im gleichen Verlag

Redaktion:
Rue de Bassenges 4, case postale 180, 1024 Ecublens,
Tel. 021 / 693 20 98, Telefax 021 / 693 20 84

Abonnemente:

	Schweiz:	Ausland:
1 Jahr	Fr. 140.-	Fr. 152.-
Einzelnummer	Fr. 8.- plus Porto	

SIA-Generalsekretariat

Schnauserstrasse 16, Postfach, 8039 Zürich
Tel. 01 / 283 15 15, Fax. 01 / 201 63 35
SIA-Normen und -Dokumentationen: Tel. 01 / 283 15 60

FIRIPA[®]

Eine Armierung von
FISCHER REINACH.

Wenn 3 Meter Armierung in 3 Minuten stehen statt in 30, haben Sie mehr als 27 Minuten gewonnen...



NEU TYP S
mit Bewehrungsquerschnitt
 $A_s = 754 \text{ mm}^2/\text{m}^1$

Wenn das Praktische, das Angenehme und das Wirtschaftliche so eng verschweisst sind, kann es sich nur um den FIRIPA-Anschlusskorb handeln. Im Handumdrehen massgenau und sicher - von einer Person - versetzt, erspart er das mühsame Aufstellen einzelner U-Bügel, das zeitraubende Fixieren an Längsstäben und das nervensägende Umkippen. Über die weiteren Vorteile brauchen wir uns nicht zu unterhalten. Die liegen ja buchstäblich auf der Hand. Die FIRIPA-Anschlusskörbe finden Sie im Fachhandel.

FIRIPA. Die vofabrizierte Arbeitserleichterung.

Fischer Reinach AG 5734 Reinach 064 71 15 55

Pantex Stahl AG 6233 Büron 045 74 01 11

Panfer SA 1522 Lucens 021 906 87 87

Von Roll AG 4563 Gerlafingen 065 34 22 22

Ruwa Drahtschweisswerk AG 3454 Sumiswald 034 71 19 65



Styrodur[®]
von BASF.
Grün und gut.

**...ständig auf Lager
für Ihre Kunden
vom Bau.**

Styrodur gehört zum Besten, was der Dämmstoffmarkt zu bieten hat. Hohe Dämmkraft und Druckfestigkeit, Temperaturbeständigkeit und Feuchtigkeitsunempfindlichkeit, schwerbrennbar BKZ 5.1.

Styrodur löst Dämmprobleme auf Dauer: im flachen und steilen Dach, bei der Kern-, Boden- und Perimeterdämmung. Styrodur dämmt unkaschiert Lagerhallen, Sporthallen und Viehställe. Ein Produkt, das sogar unter Kunsteisbahnen, Kühlhausböden, Straßen und Gleisen dämmt, beweist sich selbst. Deshalb darf Styrodur in Ihrem Angebot nicht fehlen! Es macht sich bezahlt: Für Sie und Ihre Kunden vom Bau.

Bitte fordern Sie weitere Informationen an.

Alleinvertrieb für die Schweiz:

Alporit Dämmstoffe
Kork AG, 5623 Boswil
Telefon 057/47 11 44
Telefax 057/46 18 82

BASF (Schweiz) AG
8820 Wädenswil/Au

BASF