

Zeitschrift: Schweizer Ingenieur und Architekt
Herausgeber: Verlags-AG der akademischen technischen Vereine
Band: 112 (1994)
Heft: 37

Werbung

Nutzungsbedingungen

Die ETH-Bibliothek ist die Anbieterin der digitalisierten Zeitschriften auf E-Periodica. Sie besitzt keine Urheberrechte an den Zeitschriften und ist nicht verantwortlich für deren Inhalte. Die Rechte liegen in der Regel bei den Herausgebern beziehungsweise den externen Rechteinhabern. Das Veröffentlichen von Bildern in Print- und Online-Publikationen sowie auf Social Media-Kanälen oder Webseiten ist nur mit vorheriger Genehmigung der Rechteinhaber erlaubt. [Mehr erfahren](#)

Conditions d'utilisation

L'ETH Library est le fournisseur des revues numérisées. Elle ne détient aucun droit d'auteur sur les revues et n'est pas responsable de leur contenu. En règle générale, les droits sont détenus par les éditeurs ou les détenteurs de droits externes. La reproduction d'images dans des publications imprimées ou en ligne ainsi que sur des canaux de médias sociaux ou des sites web n'est autorisée qu'avec l'accord préalable des détenteurs des droits. [En savoir plus](#)

Terms of use

The ETH Library is the provider of the digitised journals. It does not own any copyrights to the journals and is not responsible for their content. The rights usually lie with the publishers or the external rights holders. Publishing images in print and online publications, as well as on social media channels or websites, is only permitted with the prior consent of the rights holders. [Find out more](#)

Download PDF: 18.04.2026

ETH-Bibliothek Zürich, E-Periodica, <https://www.e-periodica.ch>



murfor[®] RE
Patent angem.

Mauerwerksbewehrungen machen Mauerwerk sicher!

ZZ

ZZ ZIEGELEIEN

Postfach, 8045 Zürich
Telefon 01 468 21 11

Energie-Sparkurs:

Freude herrscht: Bis zu 25% Energieeinsparung

Energiesparen lohnt sich und zwar gleich doppelt: Es schont die Umwelt und spart bares Geld. Erdgas ist von Natur aus sparsam, weil es schon gasförmig zur Verfügung steht. Zudem lassen sich beim Erdgas mit energiesparenden Techniken und mit der Installation von individuellen Wohnungsheizungen in Mehrfamilienhäusern besonders hohe Energieeinsparungen erzielen.

Und so wird's gemacht

–Alte Heizanlage ersetzen: Wenn Heizungen mehr als 15 Jahre auf dem Buckel haben, ist die Sanierung das Wichtigste, was punkto Umweltschutz und Energiesparen getan werden kann!

–Energiesparende Technologien einsetzen: Kondensie-

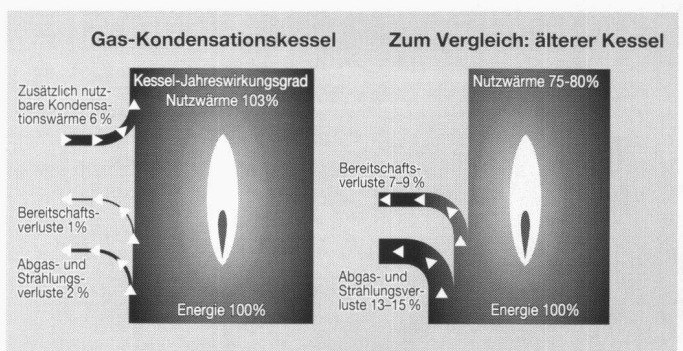
rende Erdgas-Heizkessel erzielen hohe Energieeinsparungen bis zu 15 % im Vergleich zu modernen Kesseln konventioneller Bauart. Gegenüber älteren Heizkesseln sparen Kondensationskessel sogar bis 25 % Energie.

–Wärmedämmung verbessern: Wärmeverluste durch Isolation aller freiliegenden Heiz- und Warmwasserleitungen, der Aussenwände, der Fenster, des Daches und der Kellerdecke verringern.

–Vernünftige Raumtemperatur einstellen: Für Wohnräume genügen 20 Grad, für Arbeitsräume 18 Grad.

–Richtig lüften: Jeweils nur kurz, dafür um so kräftiger.

Energiebilanz einer alten und einer neuen Heizanlage



für Niedertemperatur-Heizanlagen, z. B. 40/30 °C

Drei Pluspunkte von Erdgas

Erdgas spart erstens Kosten durch geringen Energieverbrauch. Zweitens sind Erdgasheizungen in Anschaffung und Unterhalt preiswert, weil sie weder Tank noch

Tankraum benötigen. Und drittens ist der Einsatz von Erdgas anstelle von anderen fossilen Brennstoffen stets ein positiver Beitrag zugunsten der Umwelt.

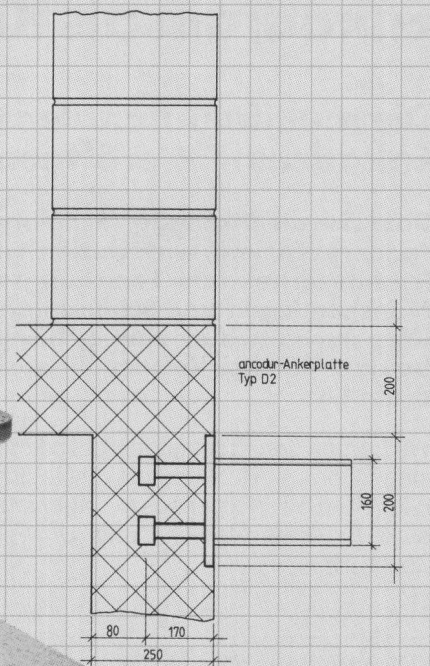
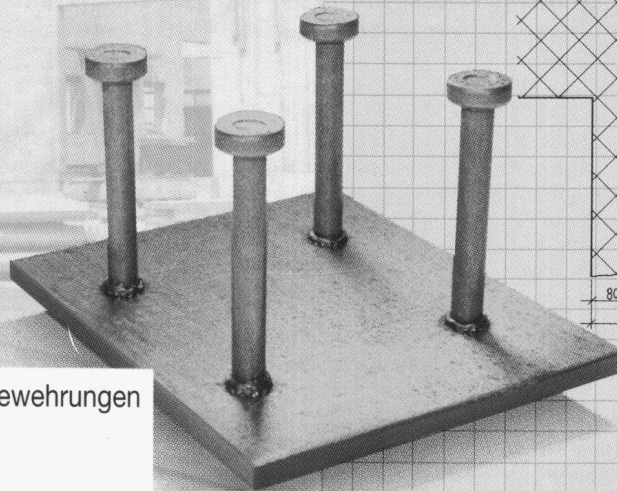
ancodur[®] -Ankerplatten

weil der Ingenieur auf Qualität angewiesen ist ...

... **ancodur[®]-Ankerplatten**

Anschweisplatten ab Lager lieferbar, mit Bemessungsdiagramm, bauaufsichtlich geprüft und zugelassen.

- einfach, sicher, baustellengerecht -



ancotech ag Spezialbewehrungen
Buchstrasse 6
8112 Otelfingen
Tel. 01/884 67 00 Fax 01/844 26 00

ID-C

Computersysteme für
Büroadministration
Architekten,
Bauingenieure,
Werbeagenturen und
Visuelle Gestalter

IDC AG Luzern
Langensandstrasse 74
CH - 6005 Luzern
Telefon 041 40 45 80
Fax 041 44 00 53

Beratung, Verkauf,
Schulung und
Unterstützung
von Hard-
und Software

Seit 8 Jahren
offiz. Vertreter und
Direktimporteur
von ArchiCAD™

orbit

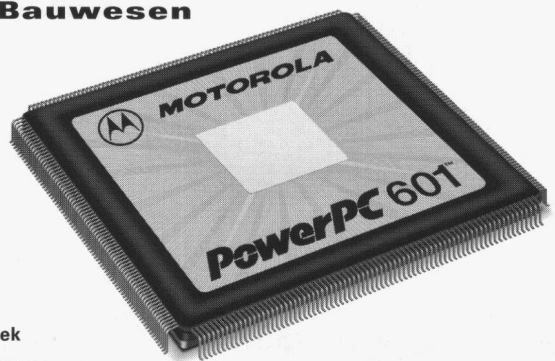
Basel, 6.-10.9.1994
Halle 202, Stand M10/7

JETZT MIT NOCH MEHR *Power* ArchiCAD 4.5 mit PowerPC nur auf Apple Macintosh!

ArchiCAD[®]

Nach SIA-Erhebung der absolute Marktleader
im schweizerischen CAD Bauwesen

- Planerfassung in allen Masstäben 2D und 3D
- Photorealistische Berechnungen 2D/3D
- Darstellung von Schlagschatten
- Dynamische Vermessung
- Massenermittlung
- DXF Import/Export
- Autom. Fassaden- und Schnittgenerierung
- PowerPC-, Apple- und Windows-Versionen
- Parametrisierte 2D/3D-Architektur-Symbolbibliothek
- Zusatzprogramme Treppenmacher, PlotMaker und PlayBack



Als Ergänzung zu ArchiCAD bieten wir Ihnen die komplette
Bau-Lösung mit Mac+Bau, cumTerra und HouseMap.
Verlangen Sie unsere aktuellen Bündel-Preise!
IDC AG Luzern, Telefon 041 40 45 80

 Apple Centre

Enkadrain als Körperschallbremse

Die multifunktionalen Eigenschaften von Enkadrain CK eröffnen neue Perspektiven.

Dass sich die Drainage-/Schalungsmatten Enkadrain CK überall als besonders effizient, wirtschaftlich und platzsparend erweisen, ist seit vielen Jahren bekannt. Forschungsergebnisse der Technischen Universität München legen den Schluss nahe, dass Enkadrain CK auch bezüglich Körperschallschutz einiges bringt. Dieser Aspekt war bei einem Neubau am Zürcher Kreuzplatz ausschlaggebend für die Wahl von Enkadrain CK.

Wir fragten den Erschütterungsspezialisten Gérard Rutishauser, dipl. Ing. ETH/SIA/SVI (Rutishauser Ingenieurbüro für Bau, Verkehr und Umwelt, Zürich):

«Warum haben Sie in diesem Fall Enkadrain CK gewählt?»

«An dieser verkehrsintensiven Lage (Eisenbahntunnel, Tram, Forchbahn) war die Frage des Körperschallschutzes speziell zu prüfen. Aufgrund von Gesprächen mit Dr. Ing. F. Deischl von der Technischen Universität München empfahl ich Enkadrain CK, weil es dieses Problem zusammen mit den entwässerungstechnischen Aspekten am ehesten zu lösen versprach. Dr. Deischl, der als Kapazität auf diesem Gebiet gilt, hat unter Prof. Dr. Ing. J. Eisenmann statische und dynamische Belastungsversuche an Enkadrain für Brückenwiderlager durchgeführt – mit positiven Ergebnissen bezüglich Dauerstand-, Dauerschwell- und Dauervibrationsfe-

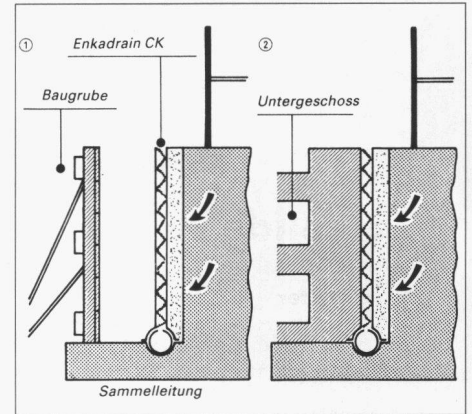
stigkeit sowie Verformungsverhalten. Der Schluss lag daher nahe, dass auch hinsichtlich Körperschallschutz keine ernstzunehmende Alternative zur dynamischen Elastizität von Enkadrain besteht.»

Flexible Filter-, Sicker- und Schalungsmatte als ideale Lösung

Das an der Baugrubenwand befestigte Enkadrain CK besteht aus einer Spinnvlies-Filterlage aus Polyester, einer Sickerschicht aus hohlraumreichen, extrem druckfesten Polyamid-Schlingen und einer betonierdichten Schicht als verlorene Schalung.

Ein zeit-, kosten- und platzsparendes Multitalent

Enkadrain CK hat viele Talente: hervorragende Filterleistung, hohe Ableitkapazität, Dilatation und verlorene Schalung, Wasserentspannungs- und kapillarbrechende Schicht zwischen Bau-



grund und Bodenplatte bei horizontalem Einsatz. Die Matte passt sich mühelos jedem Untergrund an, ist unverrottbar und leicht zu verarbeiten. Der Einsatz von Enkadrain CK bedeutet auch: weniger Aushub, keine Abdichtung der Aussenwand, keine Filter- und Sickerschicht, keine Baugrubenverfüllung!

Produkteprogramm und Vertrieb

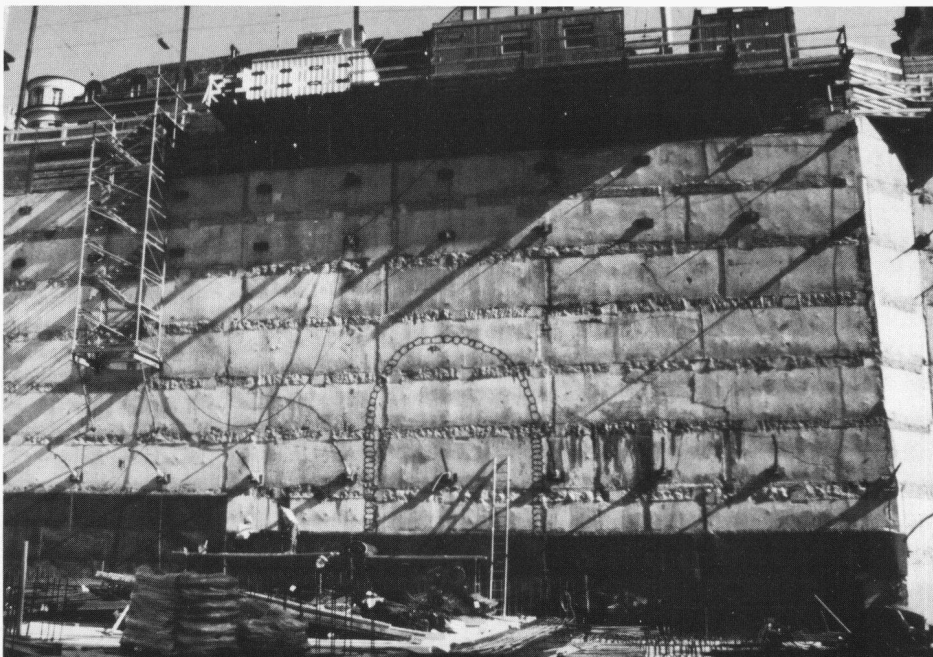
Enkadrain CK 10, 1 cm dick (vorkomprimiert), für hohe Drücke. Enkadrain CK 20, 2 cm dick, für normale Einsätze.

Im klassischen Anwendungsbereich ersetzt Enkadrain CK L die CK-Typen zu wesentlich günstigerem Preis!

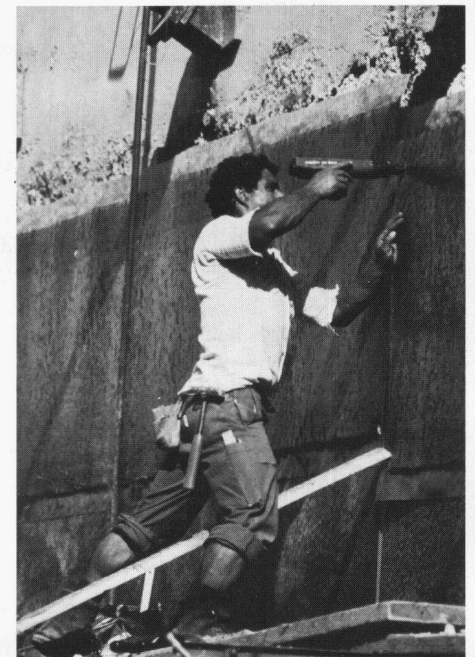
Enkadrain: mit Qualitäts-Sicherungs-Zertifikat nach ISO 9001.

Beratung und Verkauf erfolgen durch den Enkadrain-Generalimporteur SCHOELLKOPF AG, Schaffhauserstrasse 265, 8057 Zürich, Telefon 01/312 16 16, Fax 01/312 16 26.

Enkadrain ist auch über den Baumaterialhandel erhältlich.



Enkadrain CK: begründete Zuversicht auch bezüglich Körperschallschutz bei diesem Bau am Kreuzplatz in Zürich (Sven Hotz, Generalunternehmung, Zürich)



Problemlose Verlegung von Enkadrain CK auch auf unregelmässigem Untergrund

ArchiCAD 2D/3D

Zehn gute Gründe, warum ArchiCAD laut SIA-Statistik mit grossem Abstand Marktführer in der Schweizer Architektur ist.

- 1** Weil **ArchiCAD** seit 1983 unter Einhaltung von SIA 400 ausschliesslich für den Architekten programmiert wurde und auch in Zukunft speziell auf die Belange des Architekten eingehen wird.
- 2** Weil **ArchiCAD** als vollintegriertes Architektur-CAD sowohl für Vorprojekt-Phase, Werk- und Detailplanung, Kostenschätzung mit Massenermittlung, etc. alle Arbeitsbereiche in einem Architekturbüro abdeckt.
- 3** Weil **ArchiCAD** traumhaft leicht zu bedienen ist und schon nach kurzer Zeit rationelles und kostensparendes Arbeiten ermöglicht.
- 4** Weil **ArchiCAD** im Grundpreis alles enthält und später keine Zusatzkosten entstehen.
- 5** Weil **ArchiCAD** keine Wartungsverträge braucht, Hotline gratis ist und von fachlich versiertem Support-Personal betreut wird.
- 6** Weil **ArchiCAD** in der Schweiz mit jährlichen Zuwachsraten von ca. 40% - und mehr als doppelt soviel Installationen wie die zweitplazierte Architektur-CAD-Applikation - eine zukunftssichere Investition ist.
- 7** Weil **ArchiCAD** als einziges Architektur-CAD sowohl auf dem Apple Macintosh Risc Power PC wie auch auf allen Windows Rechnern in absolut identischer Ausführung bei voller Datenkompatibilität läuft.
- 8** Weil **ArchiCAD** über alle Standard-Datenschnittstellen zu anderen CAD-Paketen verfügt und somit mit anderen Medienplanern korrespondieren kann.
- 9** Weil **ArchiCAD** in identischer Form in 50 Ländern und in 15 Sprachen zu den weltweit führenden Architektur-CAD zählt.
- 10** Weil **ArchiCAD** auch vom überlasteten Chef verstanden wird und er Herr im eigenen Hause bleibt...

Generalvertrieb für die Schweiz und das Fürstentum Liechtenstein
INGENIEUR- & PLANUNGSBÜRO BOGATZKIAG
Bahnstrasse 102, CH-8105 Regensdorf, Telefon 01/870 05 01, Telefax 01/870 06 43

Ein guter Zug **schiedelkamin[®]** Ein guter Zug

**SCHIEDEL
HAT KAMINE FÜR JEDES HEIZSYSTEM!**

ZZ Kaminwerk Döttingen · Badstrasse 36 · 5312 Döttingen · Telefon 056 45 70 77



Krüger fängt die Feuchtigkeit ein!

- Luftentfeuchter für Wohn-, Gewerbe- und Industrieräume
- Bauaustrocknung
- Austrocknung nach Wasserschäden
- SECOMAT-Wäschetrockner

Krüger + Co. AG
9113 Degersheim, Tel. 071/54 54 74
Niederlassungen: Siebnen SZ, Zizers GR, Samedan GR,
Dielsdorf ZH, Weggis LU, Grellingen BL, Münsingen BE,
Forel VD, Gordola TI

Senden Sie mir detaillierte Infos über:

Name:

Strasse:

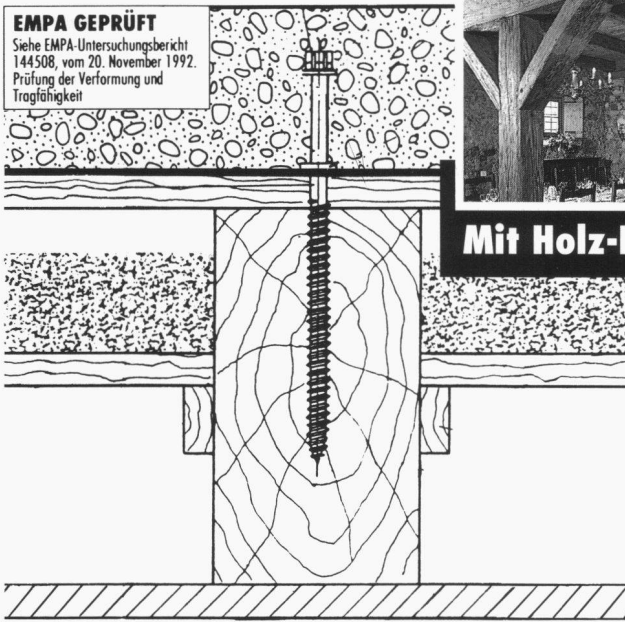
PLZ/Ort:

senden an: Krüger + Co. AG, 9113 Degersheim SG

KRÜGER

EMPA GEPRÜFT

Siehe EMPA-Untersuchungsbericht 144508, vom 20. November 1992. Prüfung der Verformung und Tragfähigkeit

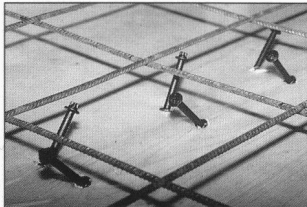


Stadler ^{SFS}

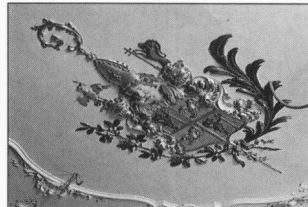
**Impulse für die Bauwirtschaft:
Mit Holz-Beton-Verbundelementen.**

Holz-Beton-Deckenkonstruktionen wirtschaftlich verstärken

Mit dem Holz-Beton-Verbundsystem können bei Umbauten alte Balken erhalten bleiben und die oft gute Gebäudesubstanz muss nicht abgebrochen werden. Zudem verbessert das Holz-Beton-Verbundelement das Tragverhalten sowie den Schall- und Brandschutz wesentlich. Innovative Bauelemente in geforderter Qualität für rationelle Montagetechnik. Ein Beispiel für unsere Kompetenz im Bauwesen zum Erfolg unserer Kunden. Rufen Sie uns an, wir beraten Sie gerne!



SFS-Verbund-Elemente verbessern das Tragverhalten



Wirtschaftliche Erhaltung wertvoller Bausubstanz



Komplettes Systemangebot für rationelles Arbeiten

Vertrieb:

Deutschschweiz:
SFS Stadler
9435 Heerbrugg
Tel. 071/70 51 51

Tessin:
Mofor SA
6814 Lamone
Tel. 091/56 76 51

Westschweiz:
Mofor SA
1530 Payerne
Tel. 037/62 11 11

PASSAVANT MAAG

ENTWÄSSERUNGSTECHNIK



PASSAVANT MAAG AG Entwässerungstechnik

Postfach, 8032 Zürich
Zeltweg 44
Telefon (01) 251 75 80
Telex 817 875
Telefax 01/262 18 72

PASSAVANT Flachdachwasserabläufe

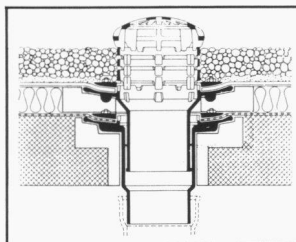
aus Guss – die sichere, problemlose Flachdach-entwässerung. Das bewährte Baukastensystem aller PASSAVANT-Flachdachabläufe erlaubt **das Überbrücken jeder Höhe, ohne den untersten einbetonierten Ablaufkörper zu verändern.**

Der sicherste Anschluss einer Abdichtung an den Dachwasserablauf ist der Klebeflansch in Verbindung mit dem verschraubten Flanschring (Kleben + Verspannen).

Verlangen Sie Unterlagen

Adresse _____ 10

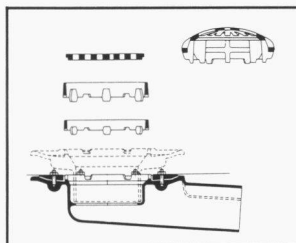
SIA _____



PASSAVANT Dachwasserablauf aus Guss

1- oder 2teilig, Abgang senkrecht oder waagrecht. Mit Kugelrost und Distanzringen 25, 35 und 45 mm hoch. Der sicherste Anschluss der Dichtungsbahn ist die Flanschverbindung.

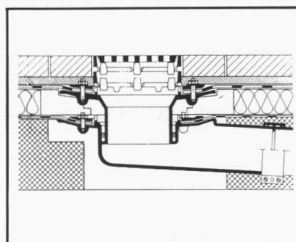
VSA-Zulassungsempfehlung



PASSAVANT Baukastensystem

Gleiche Grundbauteile mit verschiedenen Ergänzungsbau-teilen. Die optimale Lösung und Anpassung während der Bauzeit.

VSA-Zulassungsempfehlung



PASSAVANT Dachwasserablauf aus Guss

1- oder 2teilig, mit der sicheren Flanschverbindung. Flachrost begehrbar oder be-fahrbar, rund oder quadratisch. Höhenverstellbar mit Distanz-ringen.

VSA-Zulassungsempfehlung

Computersysteme für
Büroadministration
Architekten,
Bauingenieure,
Werbeagenturen und
Visuelle Gestalter

IDC AG Luzern
Langensandstrasse 74
CH-6005 Luzern
Telefon 041 40 45 80
Fax 041 44 00 53

Beratung, Verkauf,
Schulung und
Unterstützung
von Hard-
und Software

JETZT MIT NOCH MEHR *Power* MAC+BAU®

Die Integrale Anwendung in der Baubranche.

BAUADMINISTRATION

- **Bedarfsanalyse**
 - Grobdiagnose (IPBAU), Ablaufplanung
 - Raumbuch, Ausmass, Baubeschrieb
 - Kostenschätzung nach EKG/BKP
 - Finanzierung, Mietzinsen
- **Projektierung**
 - Energiebilanz SIA 380/1
 - K-Wert nach SIA 180 und 180/1
 - Kostenvoranschlag nach EKG/BKP
 - Devisierung nach NPK 2000, BHB und Eigentext
 - Offertvergleich, Vergabung, Werkverträge
- **Realisierung**
 - Terminplanung, Protokolle
 - Baubuchhaltung, Zahlungsnachweis
 - Finanzrapport, Mehr- Minderkosten
 - Bau- und Unternehmerabrechnung
- **Nutzung**
 - Liegenschaftsverwaltung
 - Buchhaltung, Verträge
 - Budget und Abrechnung
 - Stockwerkeigentum, Wertquoten

BÜROADMINISTRATION

- **Stammdaten**
 - Objektliste, BKP, NPK, EKG
 - Adressverwaltung, Listen
 - Etiketten, Serienbriefe
- **Auftragsverwaltung**
 - Honorar Schätzung, Offerte und Vertrag
 - Stundenlisten und Rapporte
 - Auftragskarten, Budget und Kalkulation
 - Honorar- und Spesenabrechnungen
 - Debitorenlisten und Inkassowesen
 - Mehrwertsteuer Abrechnung
- **Personalwesen**
 - Arbeits-Statistik, -Verträge und Sollzeit
 - Lohn-Abrechnung und -Ausweis
 - AHV, SUVA und BVG Abrechnung
- **Buchhaltung**
 - Finanzbuchhaltung mit Kontoblätter
 - Kreditoren und Zahlungsaufträge
 - Bilanz und Erfolgsrechnung

orbit

Basel, 6.-10.9.1994
Halle 202, Stand M10/7

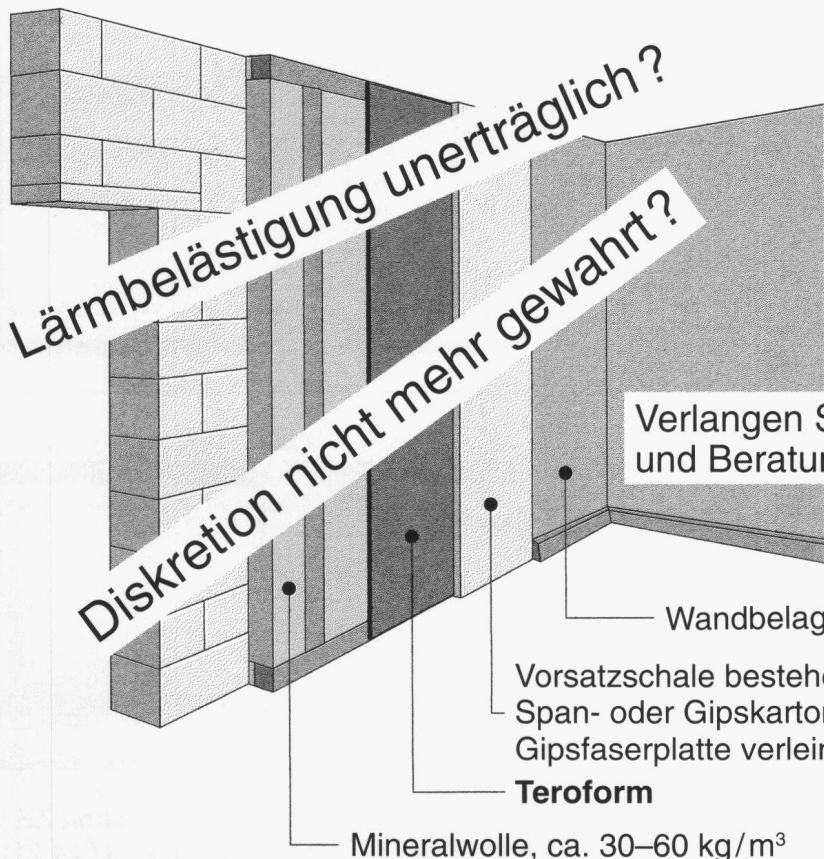
Als Ergänzung zu MAC+BAU bieten wir Ihnen die komplette Bau-Lösung mit ArchiCAD, cumTerra und HouseMap.

Verlangen Sie unsere aktuellen Bundel-Preise!

IDC AG Luzern, Telefon 041 40 45 80



Wände mit Ohren ?



Bei leichten, schalldurchlässigen Wänden bewirken Vorsatz-Konstruktionen, beschwert mit Teroform®-Schwerfolien, frappante Verbesserungen der Schalldämmung. Zudem sind sie einfach zu realisieren.

Per Akustik AG
Hertistrasse 29
Postfach
8304 Wallisellen
☎ 01 830 44 90
Fax 01 830 44 28

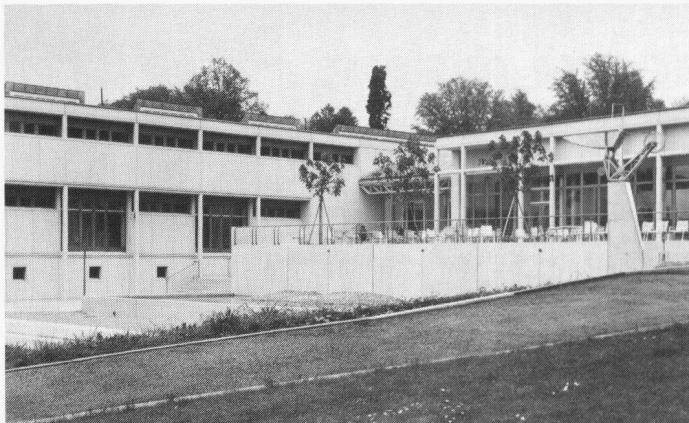
Name: _____

Firma: _____

Strasse: _____

PLZ, Ort: _____

Telefon: _____



Verbundpfähle

Beispiel: Öffentliche Gebäude. Neubauteil
Kantonsschule Rychenberg, Winterthur.

Einsatzbereiche der Verbundpfähle:

- Pfahlfundationen,
- Unterfangungen und Fundamentverstärkungen,
- Hang- und Rutschstabilisierungen,
- Auftriebssicherungen,
- kleine Rühlwände.

Wir sind die Spezialisten
für Spezialarbeiten im Tiefbau

GREUTER GRUNDBAU AG

8182 Hochfelden, Postfach 26
Tel. 01-860 70 78 • Fax 01-860 80 65



Über 100 Varianten ganz
nach Ihren Wünschen!

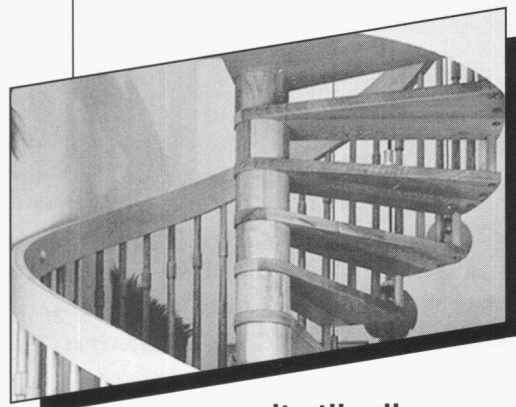
Betongaragen

- Tiefgaragen im Boxensystem
- Tore/Torantriebe
- Brüstungen/Blumentröge
- Sattel-, Pult- u. Walmdächer

4702 Oensingen

062 76 22 77, Fax 062 76 21 39

Ein paar Stufen
mehr Atmosphäre...



...mit stilvollen
Spindeltreppen

- Leichte, transparente Konstruktion
- Massiv in Holz gefertigt
- Umweltfreundlich endversiegelt
- Individuell geplant und massgenau realisiert
- Fachgerecht durch uns montiert



Keller

Keller Treppenbau AG

3322 Schönbühl, Tel. 031 859 23 13
5600 Lenzburg, Tel. 064 51 28 15
8962 Bergdietikon, Tel. 01 741 50 52

D'Gürt us Holz, de Chärn us Stahl – verbindet wiit, starch, optimal!

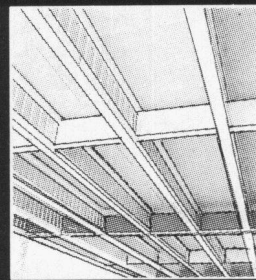
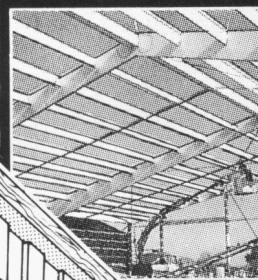
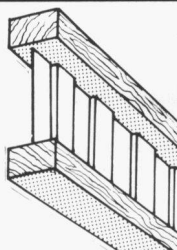
19160

NAILweb-Holzbauträger mit Stahlkern

stark und leicht – die intelligente Lösung!

- GROSSE TRAGFÄHIGKEIT
- GERINGES GEWICHT
- für jeden Bau geeignet
- freitragend von ca. 5–15 m
- leicht zu verarbeiten
- preisgünstig
- verlangen Sie unsere ausführlichen Unterlagen

Lizenz – Produktion und Vertrieb:



W + D Holzsystem Wegmüller AG, 8544 Attikon ZH
Bahnstrasse 14
Tel. 052 / 37 24 21

25. schweiz. fachmesse für

altbau-

moderni-
sierung

luzern

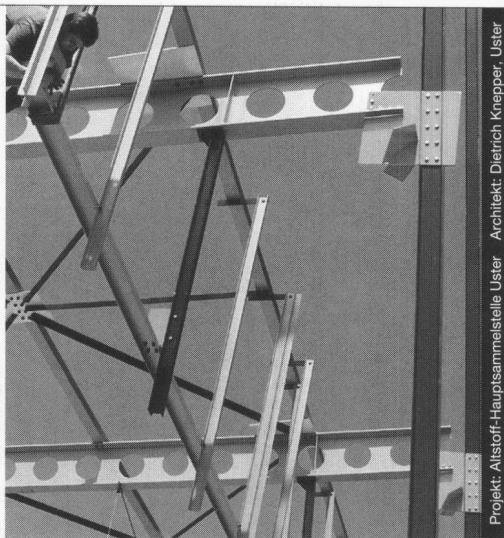
Jubiläumsmesse

Umbau, Renovation, modernes Wohnen

8.-12. September 1994

Ausstellungshallen Allmend Öffnungszeiten 9-18 Uhr

Stahlbauten



Projekt: Altstoff-Hauptsammelstelle Uster Architekt: Dietrich Knepper, Uster

Nur mit diesem Baustoff sind die grössten Spannweiten und Höhen möglich, dies mit Berücksichtigung der Wirtschaftlichkeit und des vorteilhaften Leistungsgewichtes. Stahl bietet eine nahezu unerschöpfliche Fülle von Möglichkeiten, Ihre Ideen zu verwirklichen.

Wir informieren Sie gerne kompetent und ausführlich.



Tuschmid Engineering AG
Kehlhofstrasse 54, CH-8501 Frauenfeld

Telefon 054 26 11 11
Telefax 054 22 28 38



NEU
7 GRÖSSEN

Masse in cm

80/60

100/50

100/60

100/75

100/100

NEU

120/ 60

NEU

120/80

Wandstärken wahlweise
20/25/30 cm

Inset-Leibungs-Fenster sind Komplettfenster, die zum Betonieren einfach an die Schalung gehängt werden.

5 Ausführungen: Inset-Kellerfenster Stahl/Kipp, Holz/Kipp, Holz/Dreh-Kipp, Kunststoff/Dreh-Kipp und Plast/Kipp.

Schöck Ideen
fürs
Bauen

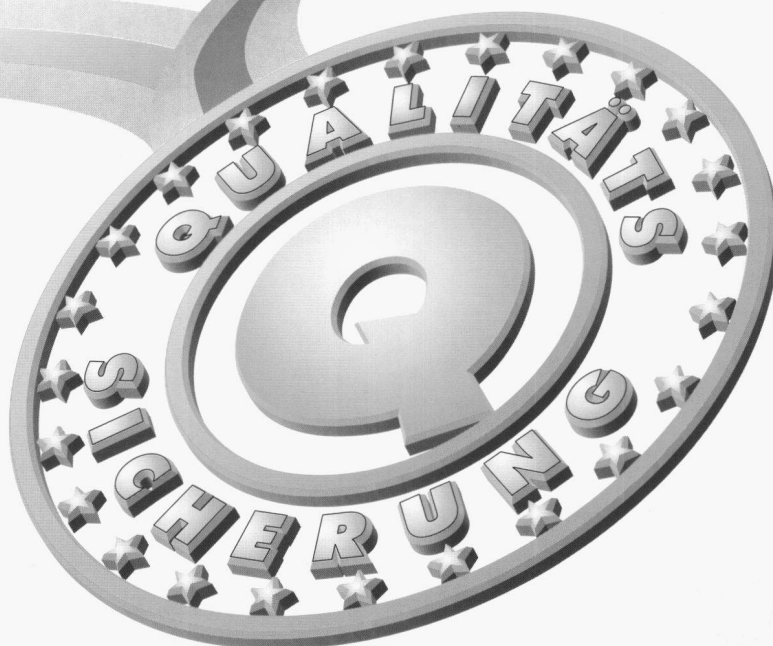
Schöck-Bauteile AG, 5060 Muri
Industrie, Pilatusstrasse
Telefon 057 / 44 55 44
Telefax 057 / 44 57 85

Firma _____

Strasse _____

PLZ/Ort _____

Die Kehrseite der Medaille ist unsere Herausforderung!



Seit Ende Juni 1994 sind wir soweit: Die **Cellere AG Luzern**, ein Mitglied unserer Firmengruppe, verfügt als **erstes Strassen- und Tiefbauunternehmen in der Schweiz** über ein zertifiziertes **Qualitätssicherungs-System**, das der internationalen

Norm ISO 9002 / EN 29002 entspricht.

Das Bureau Veritas Quality International (BVQI) hat offiziell bestätigt, dass wir nach Regeln arbeiten, die den Anforderungen des Auftraggebers in jeder Hinsicht Rechnung tragen

– angefangen bei der Eingangskontrolle der verwendeten Materialien über die Arbeit auf der Baustelle bis hin zur gezielten Schulung aller Mitarbeiterinnen und Mitarbeiter. Diese sind es auch, die Qualität erst möglich

machen – weil sie bei der Arbeitsvorbereitung und später auf der Baustelle nichts dem Zufall überlassen. Dank ständiger Kontrollen und Materialprüfungen, zu denen das BVQI-Zertifikat verpflichtet, wird das auch so bleiben.

cellere

Cellere-Bauunternehmungen in den Kantonen:

- St. Gallen • Aargau • Appenzell A.-Rh. • Glarus • Graubünden • Luzern • Nidwalden • Obwalden • Schaffhausen
- Schwyz • Thurgau • Uri • Zug • Zürich