

Zeitschrift: Schweizer Ingenieur und Architekt
Herausgeber: Verlags-AG der akademischen technischen Vereine
Band: 112 (1994)
Heft: 36

Werbung

Nutzungsbedingungen

Die ETH-Bibliothek ist die Anbieterin der digitalisierten Zeitschriften auf E-Periodica. Sie besitzt keine Urheberrechte an den Zeitschriften und ist nicht verantwortlich für deren Inhalte. Die Rechte liegen in der Regel bei den Herausgebern beziehungsweise den externen Rechteinhabern. Das Veröffentlichen von Bildern in Print- und Online-Publikationen sowie auf Social Media-Kanälen oder Webseiten ist nur mit vorheriger Genehmigung der Rechteinhaber erlaubt. [Mehr erfahren](#)

Conditions d'utilisation

L'ETH Library est le fournisseur des revues numérisées. Elle ne détient aucun droit d'auteur sur les revues et n'est pas responsable de leur contenu. En règle générale, les droits sont détenus par les éditeurs ou les détenteurs de droits externes. La reproduction d'images dans des publications imprimées ou en ligne ainsi que sur des canaux de médias sociaux ou des sites web n'est autorisée qu'avec l'accord préalable des détenteurs des droits. [En savoir plus](#)

Terms of use

The ETH Library is the provider of the digitised journals. It does not own any copyrights to the journals and is not responsible for their content. The rights usually lie with the publishers or the external rights holders. Publishing images in print and online publications, as well as on social media channels or websites, is only permitted with the prior consent of the rights holders. [Find out more](#)

Download PDF: 15.04.2026

ETH-Bibliothek Zürich, E-Periodica, <https://www.e-periodica.ch>

**Perfekte
Trittschallisolation
komplett ab Rolle.**

Die Vorteile sind klar.
Isolation und Abdeckfolie
werden in einem
Arbeitsgang verlegt. Exakt
überlappende Baufolien in
den verschiedensten
Qualitäten erlauben einen
schnellen und sauberen
Verlegevorgang.
Gewalkter
Polystyrolschaum
garantiert durchgehende
Tritt- und
Luftschallisolation ohne
Schallbrücken.

GOROLL - der neue
Standard für
kostensparende und
schnelle Verlegung. Wir
sagen Ihnen warum. Im
Detail. Fordern Sie den
Beweis.

gonon

gonon
Kunststoffwerk AG
CH-8226 Schleithem SH
Telefon 053/95 17 21
Telefax 053/95 17 25

Der neue Standard

FCKW-FREI
kein ozonschädi-
gendes Treibmittel



LANGZEIT
ISOLATION +

goroll-7
Roll-Dämmbahn

Ein Schweizer Qualitätsprodukt

Un produit de qualité suisse



Informations - Coupon

Ja, ich möchte die Beweise!

Ich möchte mehr über die Trittschallisolierung komplett ab Rolle wissen. Bitte senden Sie mir:

- Prospekte
- Muster
- Richtpreise
- Untersuchungsbericht EMPA-Test

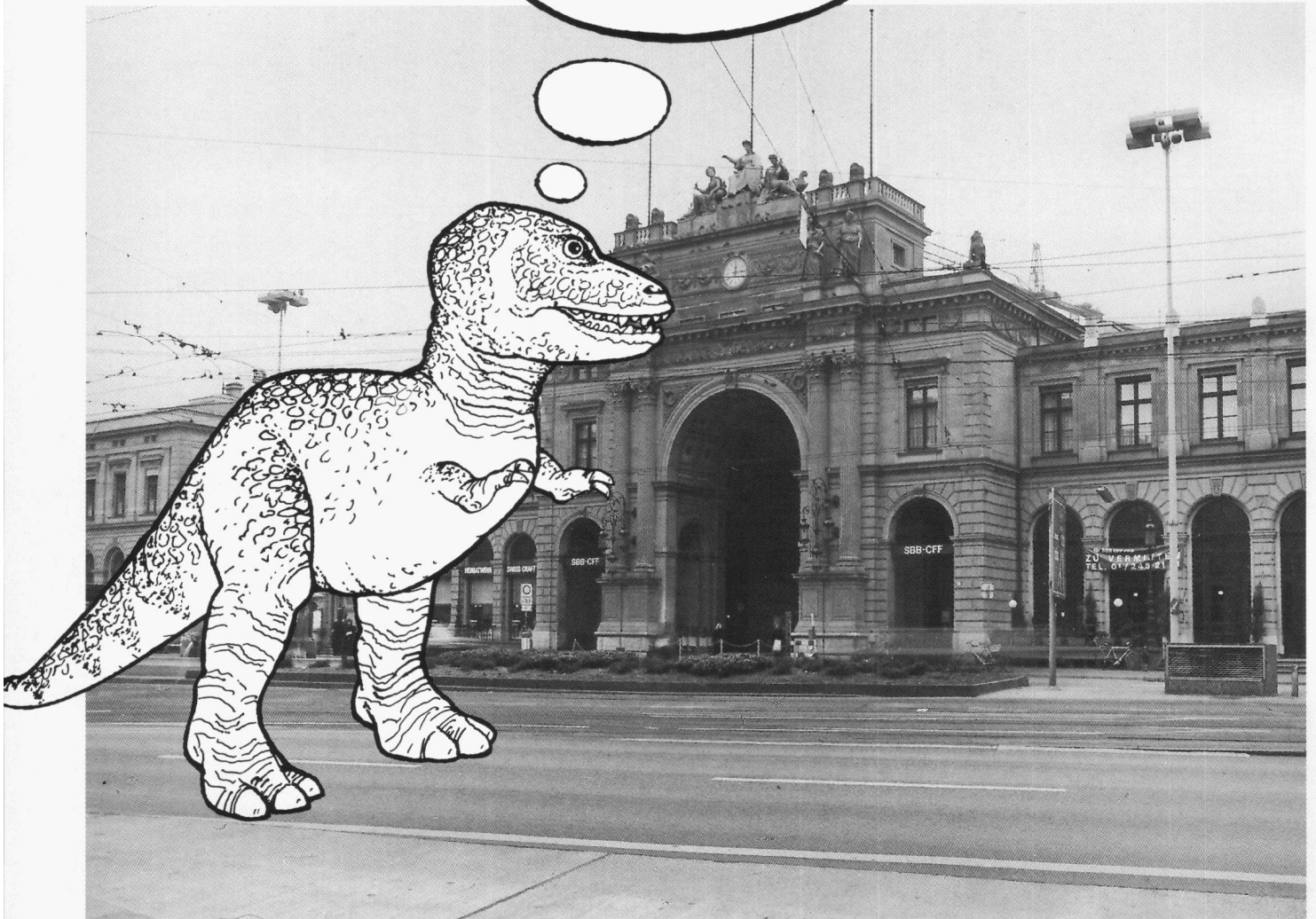
Name _____

Strasse _____

PLZ/Ort _____

Telefon _____

Respekt!
Gewichtiger Partner,
dieser
BAU PARTNER!



Hauptbahnhof Zürich

Die Aufgabe: Diverse Projekte innerhalb der Gesamtanierung.

Die BAU PARTNER-Lösung:

Rutschfeste Beschichtung der provisorischen Perronanlagen.

PU-Injektionen gegen drückendes Wasser.

Kilcher PU-Flüssigkunststoff-Abdichtung.

Rissüberbrückende Kunstharzbeläge.



Spezialisten für Problemlösungen.

Abdichtungen • Unterterrain-Abdichtungen •
Injektionen • Sperrbeton • Kunstharz-
Bodenbeläge • Beschichtungen •
Betonsanierungen • Klebarmierungen •
Spezielle Dämmungen

BAU PARTNER AG
Vogelaustrasse 48
8953 Dietikon
Telefon 01/742 00 11
Telefax 01/742 00 20
Filiale: 8964 Rudolfstetten AG



Bevor die Mäuse Schwimmhäute kriegen ...
 ...oder wenn Ihre Wäsche tagelang nicht trocken wird:
 Bora-Wäschetrockner
 (Schweizer Qualitätsprodukt in Eigenfabrikation)

Feuchtigkeits- probleme? Wasserschäden? Kälteprobleme?

Roth-Kippe – Ihr Berater und Problemlöser für
 Bautrocknung und Winter-Bauheizung

Regionalpartner:

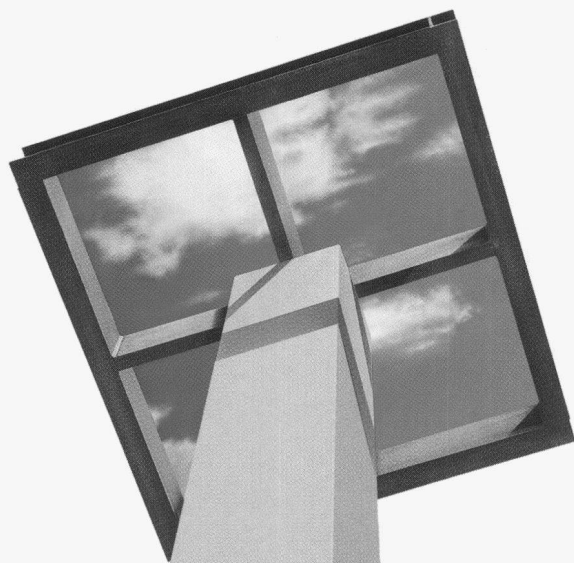
Luzern/Zentralschweiz: Apentro AG

Wäschetrocknung
 Luftentfeuchtung
 Luftheizung



roth-kippe

Gutstrasse 12, 8055 Zürich
 Fax 01 461 11 45
 Telefon 01 461 11 55



NEU!

GEILINGER

Europilz®

**Ein bewährtes
 System ist
 noch besser
 geworden.**

Geilinger AG, 8180 Bülach
 Telefon 01/872 79 79
 Fax 01/861 06 63

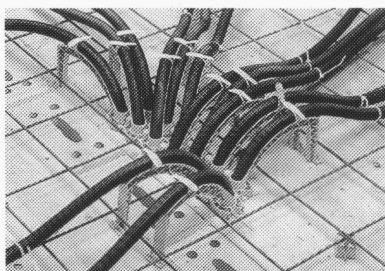
**Das Trinkwasser-Installationssystem
für die moderne Haustechnik**

JRG Sanipex®



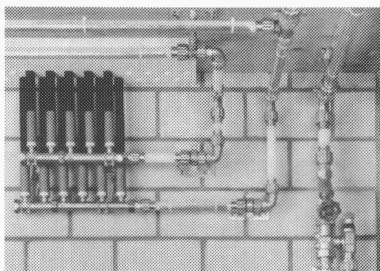
- Hohe Korrosionsbeständigkeit
- Geräuscharm
- Für Kalt- und Warmwasser bis 95°C
- Auswechselbar bei Beschädigung
- 7 Dimensionen von 16–63 mm
- Rohre aus hochwertigem Kunststoff VPE
- Geeignet für alle Bauformen

Einlegehilfen



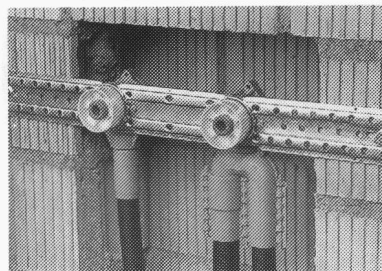
Für die Verlegung von Rohren
in Böden, Decken und Wänden

Verteiler-Programm



Alle wasserführenden System-
teile aus Rotguss

Dosenprogramm



Komplettes Dosenprogramm
für alle Verlegearten

JRG Gunzenhauser

Armaturen • Sanipex® • Metallguss

J. + R. Gunzenhauser AG, 4450 Sissach
6900 Lugano
6340 Baar
3110 Münsingen

Tel. 061/975 22 22
Tel. 091/ 23 47 64
Tel. 042/ 32 03 10
Tel. 031/721 76 00

Fax 061/975 22 00
Fax 091/ 22 62 84
Fax 042/ 31 48 18
Fax 031/721 76 93



Computersysteme für
Büroadministration
Architekten,
Bauingenieure,
Werbeagenturen und
Visuelle Gestalter

IDC AG Luzern
Langensandstrasse 74
CH-6005 Luzern
Telefon 041 40 45 80
Fax 041 44 00 53

Beratung, Verkauf,
Schulung und
Unterstützung
von Hard-
und Software

orbit

Basel, 6.-10.9.1994
Halle 202, Stand M10/7

JETZT MIT NOCH MEHR *Power* MAC+BAU®

Die Integrale Anwendung in der Baubranche.

BAUADMINISTRATION

- **Bedarfsanalyse**
 - Grobdiagnose (IPBAU), Ablaufplanung
 - Raumbuch, Ausmass, Baubeschrieb
 - Kostenschätzung nach EKG/BKP
 - Finanzierung, Mietzinsen
- **Projektierung**
 - Energiebilanz SIA 380/1
 - K-Wert nach SIA 180 und 180/1
 - Kostenvoranschlag nach EKG/BKP
 - Devisierung nach NPK 2000, BHB und Eigentext
 - Offertvergleich, Vergebung, Werkverträge
- **Realisierung**
 - Terminplanung, Protokolle
 - Baubuchhaltung, Zahlungsnachweis
 - Finanzrapport, Mehr- Minderkosten
 - Bau- und Unternehmerabrechnung
- **Nutzung**
 - Liegenschaftsverwaltung
 - Buchhaltung, Verträge
 - Budget und Abrechnung
 - Stockwerkeigentum, Wertquoten

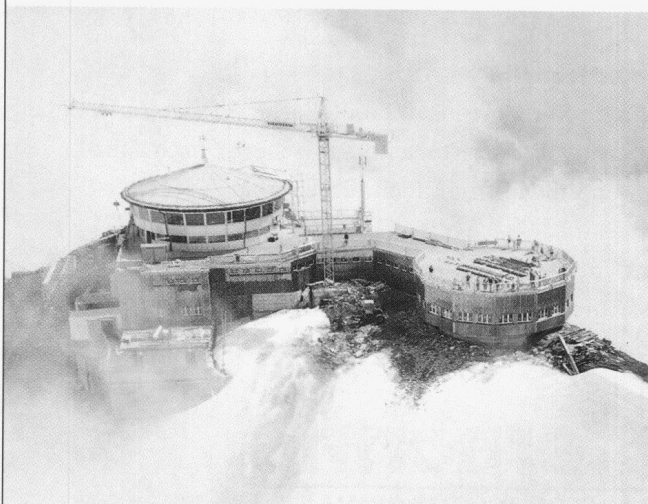
BÜROADMINISTRATION

- **Stammdaten**
 - Objektliste, BKP, NPK, EKG
 - Adressverwaltung, Listen
 - Etiketten, Serienbriefe
- **Auftragsverwaltung**
 - Honorar Schätzung, Offerte und Vertrag
 - Stundenlisten und Rapporte
 - Auftragskarten, Budget und Kalkulation
 - Honorar- und Spesenabrechnungen
 - Debitorenlisten und Inkassowesen
 - Mehrwertsteuer Abrechnung
- **Personalwesen**
 - Arbeits-Statistik, -Verträge und Sollzeit
 - Lohn-Abrechnung und -Ausweis
 - AHV, SUVA und BVG Abrechnung
- **Buchhaltung**
 - Finanzbuchhaltung mit Kontoblätter
 - Kreditoren und Zahlungsaufträge
 - Bilanz und Erfolgsrechnung

Als Ergänzung zu MAC+BAU bieten wir Ihnen die komplette Bau-Lösung mit ArchiCAD, cumTerra und HouseMap.

Verlangen Sie unsere aktuellen Bundel-Preise!

IDC AG Luzern, Telefon 041 40 45 80



Schilthorn Gipfelstation, Architekt A.F. Feuz

Herausforderung Kupfer

Wer beim Bauen technisch und gestalterisch hohe Ansprüche stellt, für den hat die Wahl des Werkstoffes einen besonderen Stellenwert. Die Entscheidung für Kupfer war und ist für den Architekten immer eine Herausforderung. Kupfer prägt entscheidend den Charakter eines Gebäudes. Darüber hinaus ist der Werkstoff nahezu unbegrenzt haltbar und wartungsfrei. Die gute Verarbeitbarkeit lässt der Gestaltung alle Möglichkeiten; selbst komplizierte Details sind kein Problem. Bei den Unternehmen der kupferverarbeitenden Industrie stehen qualifizierte Berater zur Verfügung, die bei allen Fragen Rede und Antwort stehen können. Sie helfen selbst bei der Planung kompliziertester Details. Für sie ist sie tägliches Brot, - die Herausforderung Kupfer.



Gefördert von der ICA, International Copper Association Ltd. New York/London

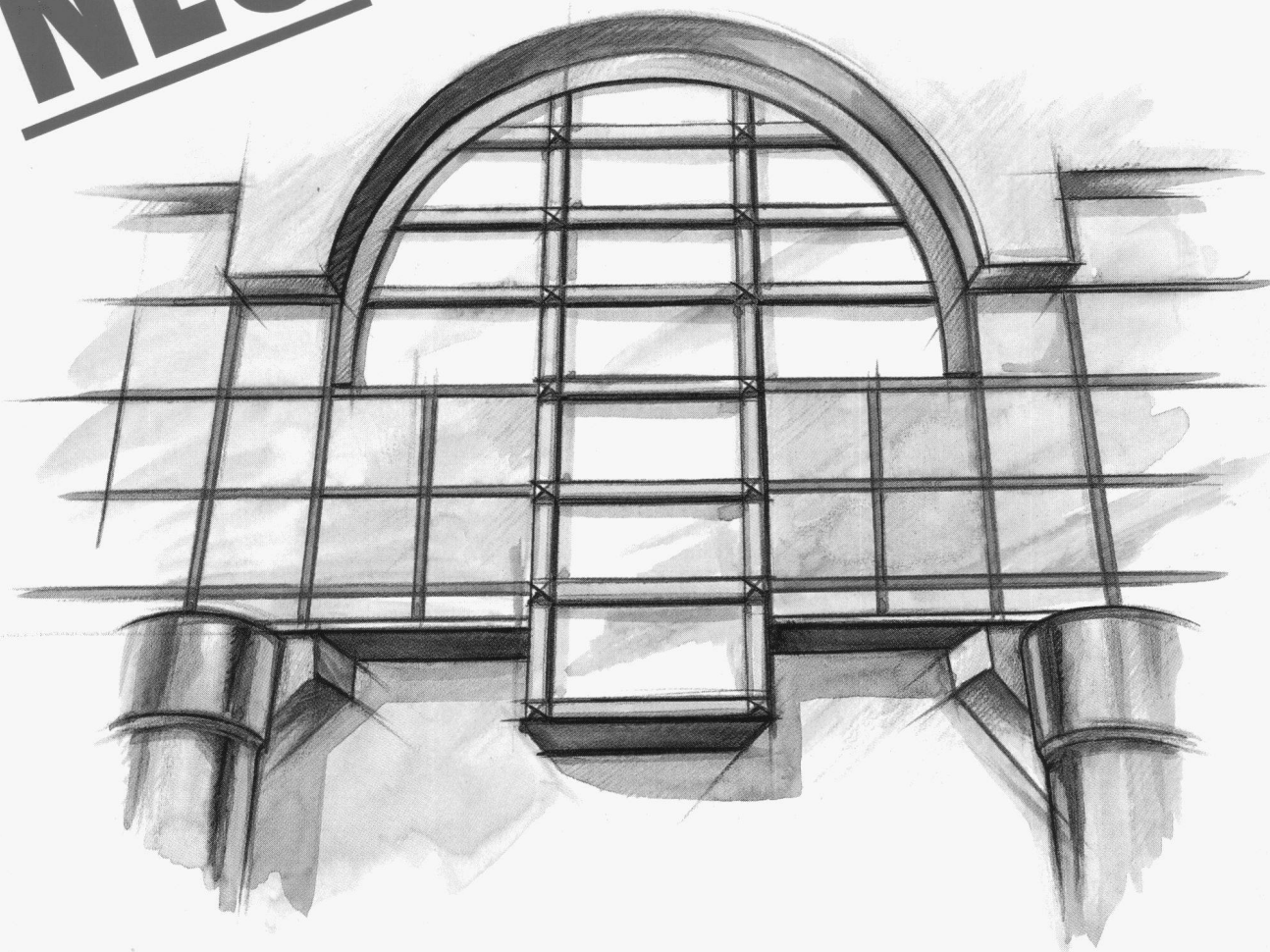
Ich / wir möchten gerne weitere Informationen.
 Bitte rufen Sie mich an.

Informationsdienst Kupfer für Dach und Wand
Thurgauerstr. 76 CH-8050 Zürich

NEU

Internorm-Fenster garantieren jetzt noch bessere Aussichten

WYSS & PARTNER / NEAA



Jetzt sehen Architekten noch besser aus, wenn sie bei Projekteingaben die neuen Internorm-Fenster vorsehen. Denn die neuen Fenster von Internorm sind noch schöner, isolieren besser, halten noch länger und sind umweltfreundlicher.

Formschön

Leichte, gerundete Kanten für ein schönes, harmonisches Fassadenbild, sauberste Verarbeitung, Softline-Griffe

Perfekte Technik

3-Kammern-System, 3 Dichtungen, hoher Isolationswert (k-Wert), neue Bautiefe von 68 mm, absolut formstabil, jahrzehntelange Lebensdauer, kein Unterhalt

Umweltfreundlich

Geringer Silikon-Einsatz, reduzierter Kleber-Aufwand, schwermetallfreie Kunststoff-Mischung, nach Jahrzehnten umweltfreundlich recycelbar

Alles gute Gründe, damit auch Ihre Kunden bessere Aussichten mit ihren Fenstern und noch mehr Freude an Ihrer Empfehlung haben.

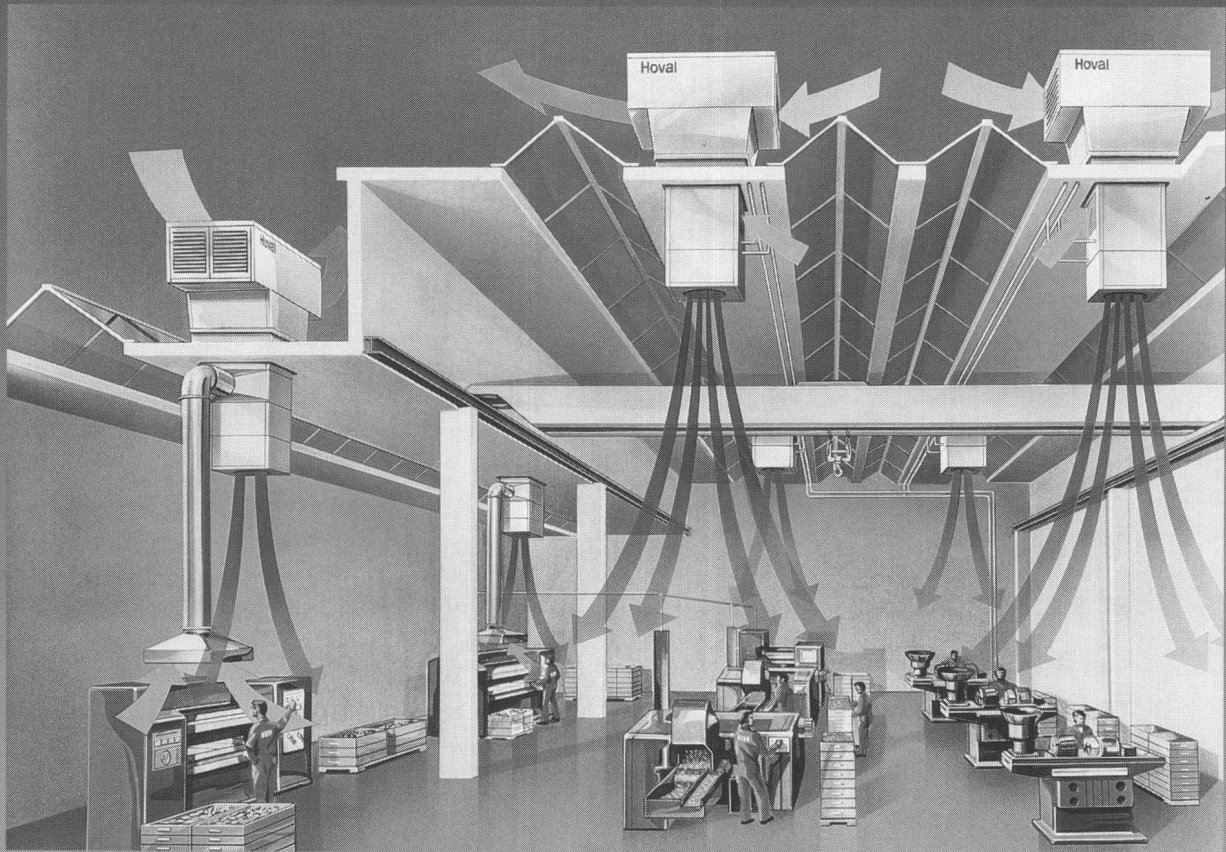
Internorm[®]
FENSTER ZUR WELT

Infe AG, Hinterbergstrasse 15, 6330 Cham
Tel. 042 42 03 26, Fax 042 42 03 32

Anruf genügt: 155 50 58

Und schon senden wir Ihnen die komplette
Gratis-Dokumentation über die
neuen Internorm-Fenster.
Sogar Ihr Anruf ist gratis.

Hoval Hallenlüftung mit Wärmerückgewinnung. Zugfrei und sparsam.



Frische Luft gezielt am Arbeitsplatz – verbrauchte Luft sicher abgeführt – energiesparende Wärmerückgewinnung zum Aufheizen der kalten Frischluft im Winter. Das sind die überzeugenden Vorteile des Hoval LWH-Systems zum Heizen und Lüften von Hallen und grossen Räumen.

Bis zu 65% weniger Energie.

Dank effizienter Wärmerückgewinnung und gezielter Führung der Luftströme braucht das LHW-System bis zu 65% weniger Energie als konventionelle Hallenheizungen. Dazu kommt der Vorteil der einfachen Installation in neue oder in bestehende Gebäude.

Verlangen Sie detaillierte Unterlagen.

Hoval Herzog AG, 8706 Feldmeilen
Telefon 01/925 61 11, Fax 01/923 11 93
Regionalbüros und Service-Zentren in Bern,
Reinach/BL, Lausanne, Lugano.

Hoval

Verantwortung
für Energie und Umwelt.

Coupon

Senden Sie mir/uns Unterlagen
über LHW Hallenheizungen
 Umluftgeräte Drall-Luft-
verteiler Wärmerückgewinnung

Name

Strasse

PLZ/Ort

Einsenden an:
Hoval Herzog AG · 8706 Feldmeilen

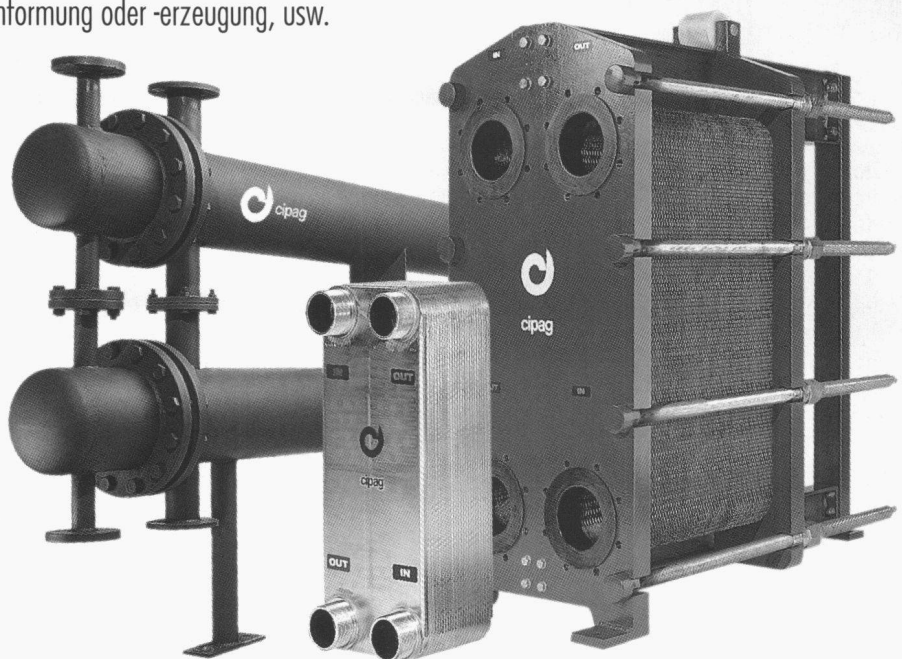


**Die Cipag
Wärmetauscher:
bis 100 bar und 600°C**

Cipag verfügt über ein **grosses Sortiment an Plattenwärmetauschern** verschiedenster Bauarten. Dadurch werden dem Anwender optimale Lösungen für Betriebsdrücke bis 30 bar und Temperaturen bis 200°C angeboten. **Gelötete Wärmetauscher Typ CPB** mit Platten aus Edelstahl, **geschraubte Wärmetauscher Typ CP** mit Platten aus verschiedenen Materialien und eingelegten oder eingeklebten Dichtungen, **Spezialwärmetauscher** mit halbgeschweissten oder doppelten Platten sowie Platten für dickflüssige Medien im Nahrungsbereich.

Die Cipag Rohrbündelwärmetauscher bieten ein breites Anwendungsgebiet für Betriebsdrücke bis 100 bar und Temperaturen bis 600°C: Fernwärme, Abgaswärmerückgewinnung, Abwassertechnik, Dampfumformung oder -erzeugung, usw.

*Die Spezialisten von Cipag
informieren Sie gerne.
Tel. (021) 92 666 66*



cipag

Energietechnik und Apparatebau 1604 Puidoux-Gare, Tel. 021/92 666 66
Filiale Pfäffikon ZH, Tel. 01/95 000 95 — Filiale Oensingen, Tel. 062/76 26 94

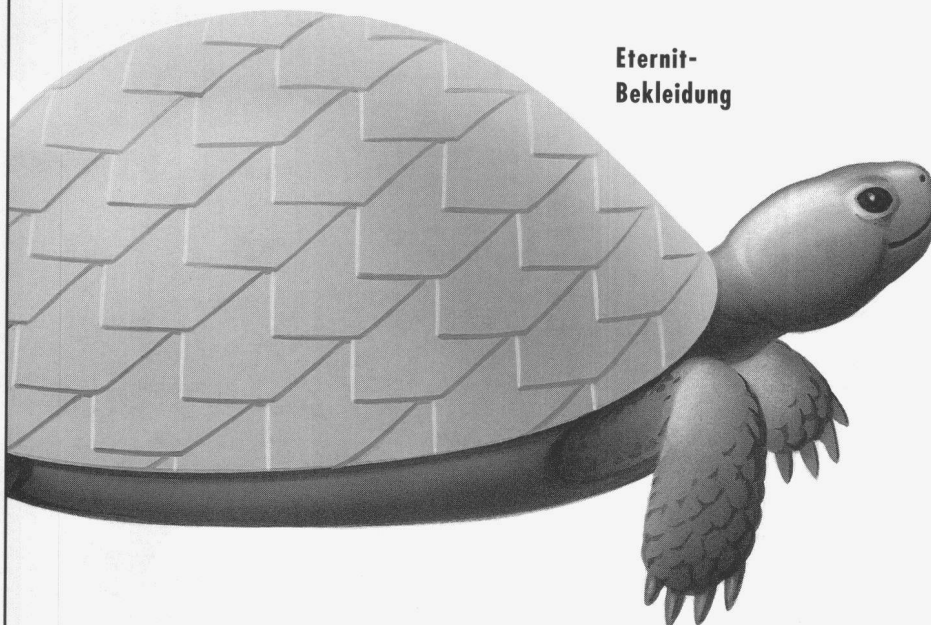
ArchiCAD 2D/3D

Zehn gute Gründe, warum ArchiCAD laut SIA-Statistik mit grossem Abstand Marktführer in der Schweizer Architektur ist.

- 1** Weil **ArchiCAD** seit 1983 unter Einhaltung von SIA 400 ausschliesslich für den Architekten programmiert wurde und auch in Zukunft speziell auf die Belange des Architekten eingehen wird.
- 2** Weil **ArchiCAD** als vollintegriertes Architektur-CAD sowohl für Vorprojekt-Phase, Werk- und Detailplanung, Kostenschätzung mit Massenermittlung, etc. alle Arbeitsbereiche in einem Architekturbüro abdeckt.
- 3** Weil **ArchiCAD** traumhaft leicht zu bedienen ist und schon nach kurzer Zeit rationelles und kostensparendes Arbeiten ermöglicht.
- 4** Weil **ArchiCAD** im Grundpreis alles enthält und später keine Zusatzkosten entstehen.
- 5** Weil **ArchiCAD** keine Wartungsverträge braucht, Hotline gratis ist und von fachlich versiertem Support-Personal betreut wird.
- 6** Weil **ArchiCAD** in der Schweiz mit jährlichen Zuwachsraten von ca. 40% - und mehr als doppelt soviel Installationen wie die zweitplazierte Architektur-CAD-Applikation - eine zukunftssichere Investition ist.
- 7** Weil **ArchiCAD** als einziges Architektur-CAD sowohl auf dem Apple Macintosh Risc Power PC wie auch auf allen Windows Rechnern in absolut identischer Ausführung bei voller Datenkompatibilität läuft.
- 8** Weil **ArchiCAD** über alle Standard-Datenschnittstellen zu anderen CAD-Paketen verfügt und somit mit anderen Medienplanern korrespondieren kann.
- 9** Weil **ArchiCAD** in identischer Form in 50 Ländern und in 15 Sprachen zu den weltweit führenden Architektur-CAD zählt.
- 10** Weil **ArchiCAD** auch vom überlasteten Chef verstanden wird und er Herr im eigenen Hause bleibt...

Generalvertrieb für die Schweiz und das Fürstentum Liechtenstein
INGENIEUR- & PLANUNGSBÜRO BOGATZKI AG
Bahnstrasse 102, CH-8105 Regensdorf, Telefon 01/870 05 01, Telefax 01/870 06 43

6.-10. Sept. 1994,
Orbit, Messe Basel,
Halle 212 Stand G20



Eternit-
Bekleidung

Von der
Natur
haben
wir viel
gelernt.

Zugegeben: Das Prinzip ist nicht von uns, aber die Natur hat es uns gezeigt. Energiebewusst schützen hinterlüftete Fassaden die Gebäude von Wind und Wetter. 25 Jahre Erfahrung in Beratung, Design, Planung, Fabrikation und Montage sind der Garant. Nutzen Sie unser Know how und lassen Sie sich beraten.

DIETHELM 
F A S S A D E N B A U A G

In unseren Fassaden steckt mehr Erfahrung.

Spilhof · 5626 Hermetschwil · Tel. 057 33 51 70 · Fax 057 33 35 96

Früher oder später kommen auch Sie dahinter:

ALUHIT-Systeme für hochwärmedämmend hinterlüftete Fassaden bieten Patentlösungen.

ALUHIT[®]
FASSADEN
SYSTEME

für Fassadenbekleidungsplatten aus: Keramik, Eternit, Faserzement, Polymerbeton, Metall, Glas, Solarzellen usw. bieten für jedes Plattenmaterial und jeden Untergrund die passende Unterkonstruktion. Architekten, Bauherren und Handwerker nutzen die ALUHIT-Patentsystem-Innovation, um Ideen zusammen mit dem ALUHIT-Full-Service optimal umzusetzen.

Wir planen und produzieren ALUHIT-Fassadensysteme für vorgehängte hinterlüftete Fassaden.

Verlangen Sie jetzt die neue Gratis-ALUHIT-Fassaden-Produktedokumentation. Ein Erstkontakt im frühen Planungsstadium vermittelt Einblick über ALUHIT-typische-Systeme für bessere Fassaden.



Wyss AG
CH-6014 Littau, Grossmatte 9
Telefon 041 57 56 57
Fax 041 57 21 75

Veritherm Ölheizung: Schützt die Umwelt, spart Ihr Geld

Gemäss Bundesamt "BUWAL" besitzt Veritherm den besten Wirkungsgrad aller in der Schweiz angemeldeten Systeme.

Das heisst: weniger Ölverbrauch.

Das patentierte Veritherm-System hält Schadstoffe zurück (durch Kondensation und Neutralisation).

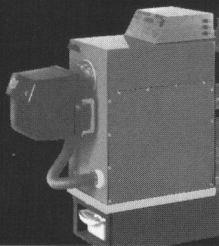
Das heisst: weniger Umweltbelastung.

Dabei ist Veritherm bewährt (über 15 000 Installationen) und nicht teurer als andere Anlagen.

Ein revolutionäres System. Warum das so ist erfahren Sie aus unseren Unterlagen.

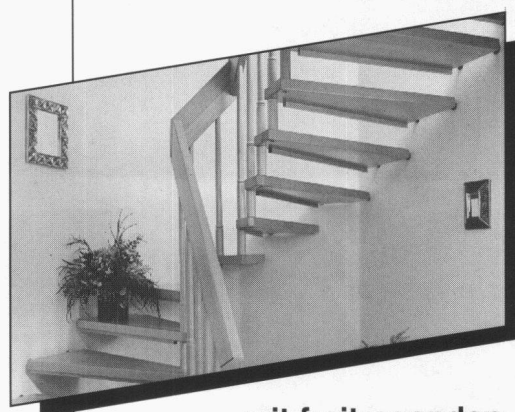
VERITHERM

Veritherm Vertriebs AG
Sägestrasse 10
CH 3098 Köniz
Tel. 031 972 44 66



Altbaumesse Luzern, Stand Nr. 384

**Ein paar Stufen
mehr Offenheit...**



**...mit freitragenden
Treppen**

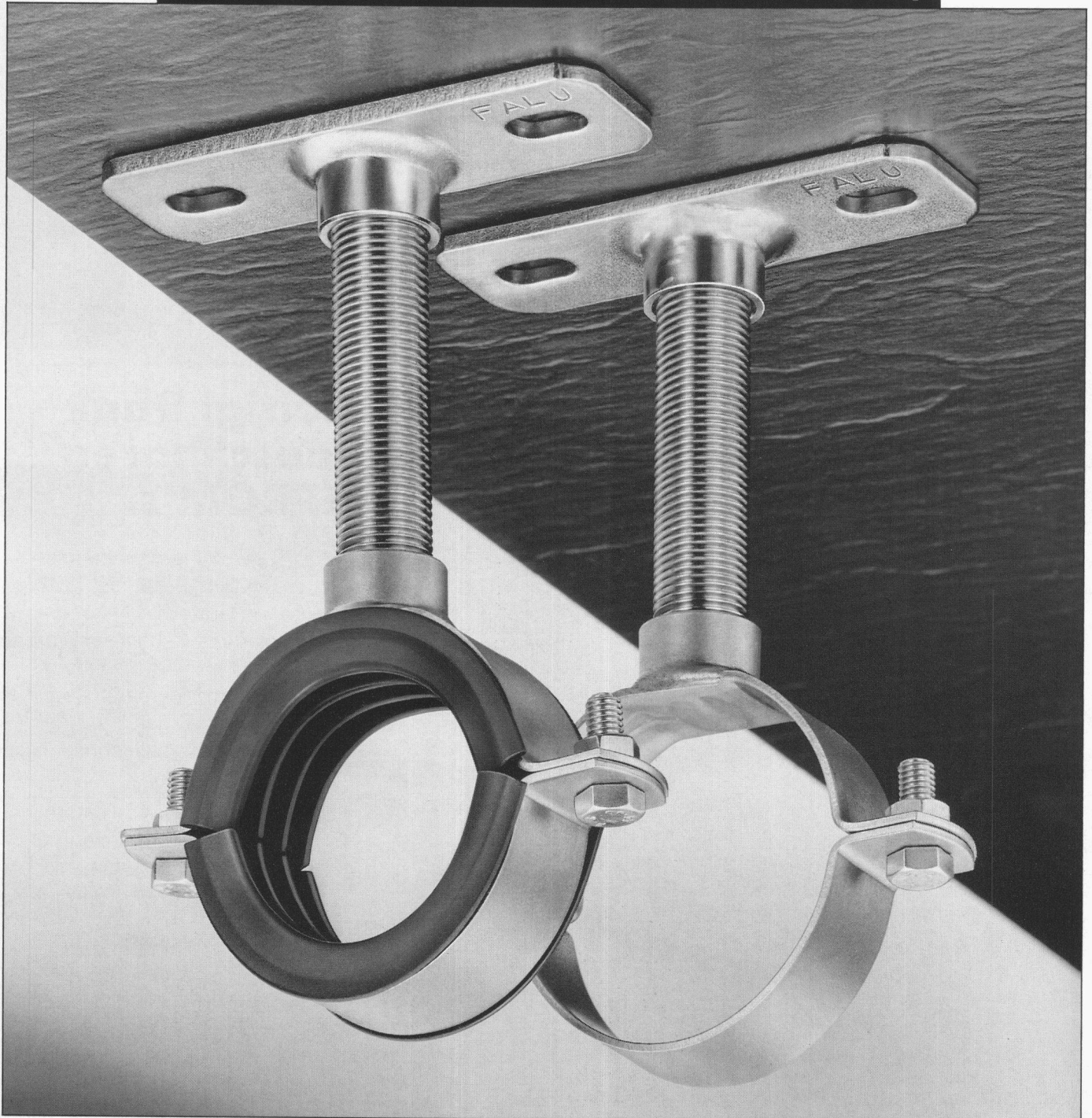
- Leichte, transparente Konstruktion
- Massiv in Holz gefertigt
- Umweltfreundlich endversiegelt
- Individuell geplant und massgenau realisiert
- Fachgerecht durch uns montiert



Keller Treppenbau AG

3322 Schönbühl, Tel. 031 859 23 13
5600 Lenzburg, Tel. 064 51 28 15
8962 Bergdietikon, Tel. 01 741 50 52

Neu bei **FALU**: Chromstahlrohrschellen (V4A)



Sind Ihre Installationen besonderen Umweltbelastungen wie z.B. hoher Feuchtigkeit, chemischen Einflüssen, usw. ausgesetzt? Dann sollten Sie für die Befestigung Ihrer Rohre die FALU-Chromstahlrohrschellen (V4A), schutzgasgeschweisst, verwenden. FALU-Rohrschellen sind beim Fachhandel erhältlich.

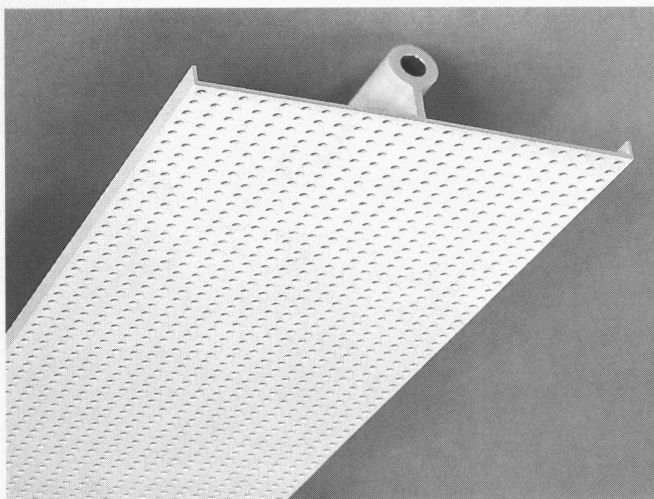
Verlangen Sie
Unterlagen und
Wiederverkäufer-
liste bei:

FALU[®]

K. Fassbind-Ludwig & Co. AG
8646 Wagen bei Jona
Telefon 055-28 62 54
Fax 055-28 19 79

WENN'S UM RAUM-KLIMA GEHT, EINFACH KÜHLE DECKE BEWAHREN

HC-P

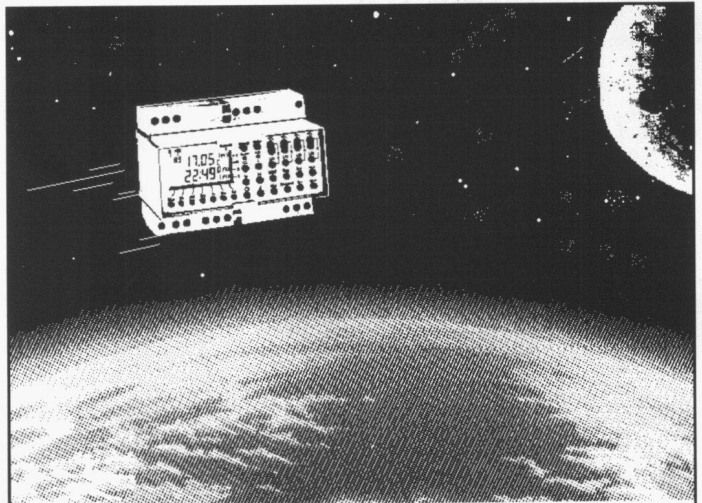


Denn mit unseren RED-Kühldecken ist ein Grossteil Ihrer Klimatisierungs-Aufgaben bereits gelöst: Unsichtbar, aber wirkungsvoll und ökonomisch! Das Raum-Eigen-Dynamische Klimasystem ist dort ideal, wo grosse Behaglichkeit und energietechnisch günstige Lösungen gefordert sind. RED-Kühldecken benützen Kaltwasser oder Kaltluft als Energieträger. Es gibt sie als Einzellamellen, als Module oder als komplett integrierte Decken.



Hesco Pilgersteg AG
CH-8630 Rüti/ZH
Tel 055/33 71 11
Fax 055/33 73 10

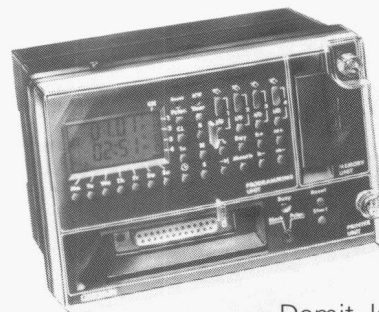
Der Weg der Luft



Vielseitig: Dank austauschbaren EEPROM's.

R. Christen, Oberwangen

Die Jahresschaltuhrserie MIL 96/4 digi 322 von Grässlin. Mit kombiniertem Jahres-, Wochen- und Tagesprogramm. In marktgängiger 4-Kanaltechnik.



Neu dabei: Die Festprogrammierung mit den austauschbaren EEPROM's.

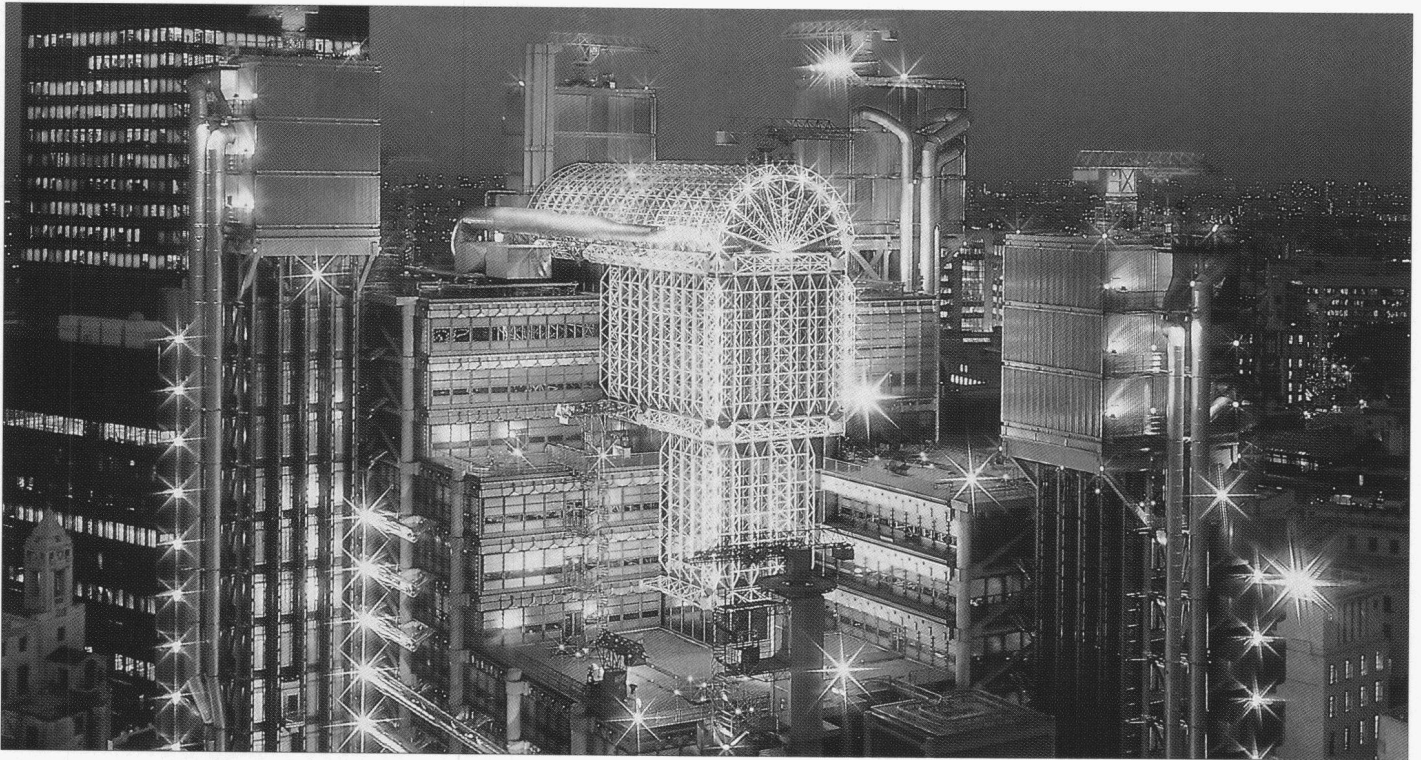
Damit lassen sich vielfältigste Aufgaben flexibel, rasch und sehr bedienerfreundlich lösen.

Dazu weitere technische Feinheiten wie z. B. vollautomatische Umstellung von Winter- auf Sommerzeit, Impulssteuerung, 1x-Funktion, etc. Und all dies in der wegweisend einfachen Bedienungsphilosophie von Grässlin.

GRÄSSLIN

Grässlin & Co. CH-1713
St. Antoni, Tel. (037) 35 10 65

WINKHAUS highControl



KONTROLLIERTE NATÜRLICHE LÜFTUNG FÜR MODERNE ARCHITEKTUR.

**Natürliche Lüftung
bei jedem Wetter:
sensorgesteuert und
vollautomatisch.**

Ob Sommer oder Winter, mit WINKHAUS highControl schaffen Sie angenehme Raumluft in Bauobjekten aller Art.

Denn sensorgesteuerte Motoriken öffnen und schließen Fenster und Fenstertüren automatisch.

Die highControl-Sensormodule reagieren auf Wind, Regen und Licht sowie Raumtemperatur, Raumfeuchtigkeit und Raumluftgüte.

Mehr Möglichkeiten für die Glasarchitektur.

Das WINKHAUS highControl-Programm ermöglicht Lösungen zur natürlichen Lüftung, ohne den gestalterischen Freiraum einzuschränken.

Fordern Sie unseren Prospekt an, und informieren Sie sich über die

vielfältigen Möglichkeiten zur natürlichen Lüftungsregelung mit WINKHAUS highControl!



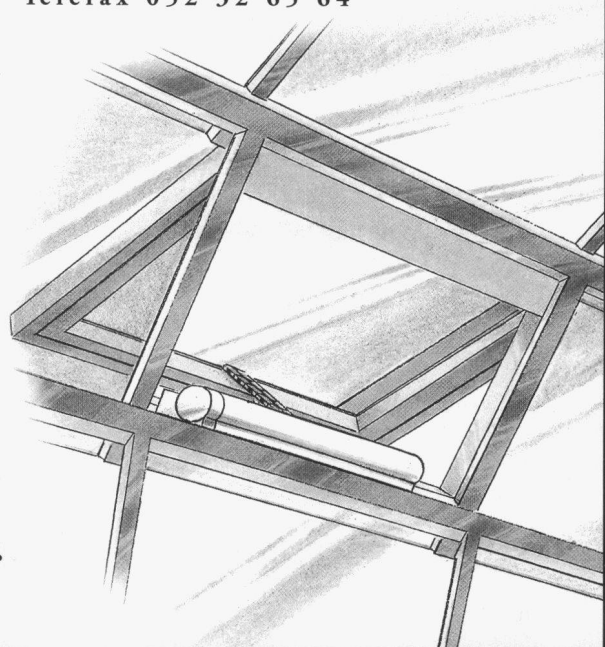
WINKHAUS TECHNIK

Bachtelstrasse 9
CH - 8307 Effretikon
Telefon 052 32 65 21
Telefax 052 32 65 64

**WINK
HAUS**

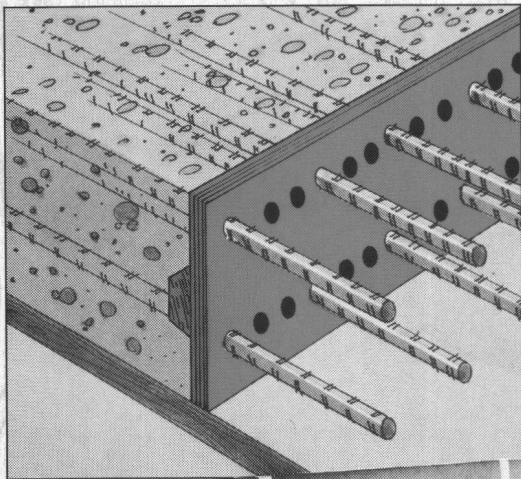
highControl

INTELLIGENZ IM FENSTER.



RAPIDOBORD® ABSCHALUNG

Die praktische Lösung
für die umweltfreundliche Baustelle



praktisch
umwelt
freundlich
sicher



RAPIDOBORD
mit der Reissleine
- PATENTGESCHÜTZT -

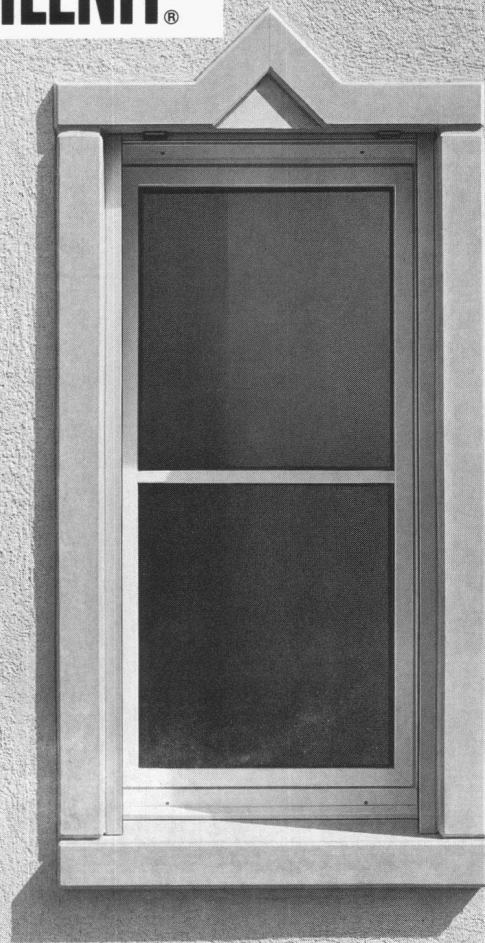
- stabil
- leichte Verarbeitung
- mit integrierter Schubleiste
- schnelles Ausschalen mit der Reissleine

ANKABA

ANKABA
ANKERTECHNIK + BAUHANDEL AG
BRANDBACHSTRASSE 6
CH-8305 DIETLIKON
Telefon 01/8333233 + 8332933
Telefax 01/8333475

JORDAHL
RAPIDOBAT
SCHALUNGSTUBEHÖR
THERMOELEMENTE
PRO BETON

FILENIT®



Zum Thema Fenstereinfassungen:

Umfassend wärmegeklämmt

Die FILENIT-Fenstereinfassung ist der sichtbare Beweis dafür, dass sich Wärmedämmung und Gestaltung aufs schönste verbinden lassen. Dies dank integrierter Isolation, überzeugender Formgebung, farblicher Abstimmung und tadelloser Sichtflächen. Diese ganzheitliche Lösung setzt nicht nur ästhetisch einen Akzent - sondern erfüllt auch alle Anforderungen bezüglich Bauphysik, Konstruktion und Dauerhaftigkeit. Verlangen Sie Unterlagen.

StahlTon
Im Element am Bau

StahlTon AG · Riesbachstr. 57 · 8034 Zürich
Tel. 01-384 89 50 · Fax 01-382 08 02

K

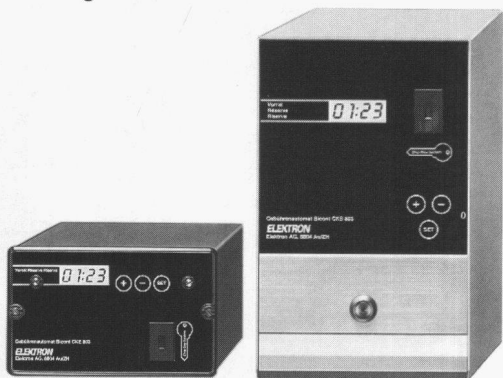


«Ich habe
mein Portemonnaie
am Schlüsselbund! »

Das chip-key-system der neuen bargeldlosen Gebührenautomaten Bicont 803 machts möglich! Den exklusiven Chip-key-Schlüssel laden Sie mit einem Geldvorrat bis max. Fr. 999.90 ohne separate Ladestation immer wieder neu.

Wählen Sie den Bicont CKS 803 vor allem für zeitabhängige Abrechnung. Ideal für leistungsabhängigen Betrieb ist der für die Montage auf Normzähler vorbereitete Bicont CKE 803.

Exklusiv für Elektrizitätswerke: der EW-key zum Einziehen fälliger Stromrechnungen.



Bicont 803 – die bargeldlosen
Gebührenautomaten

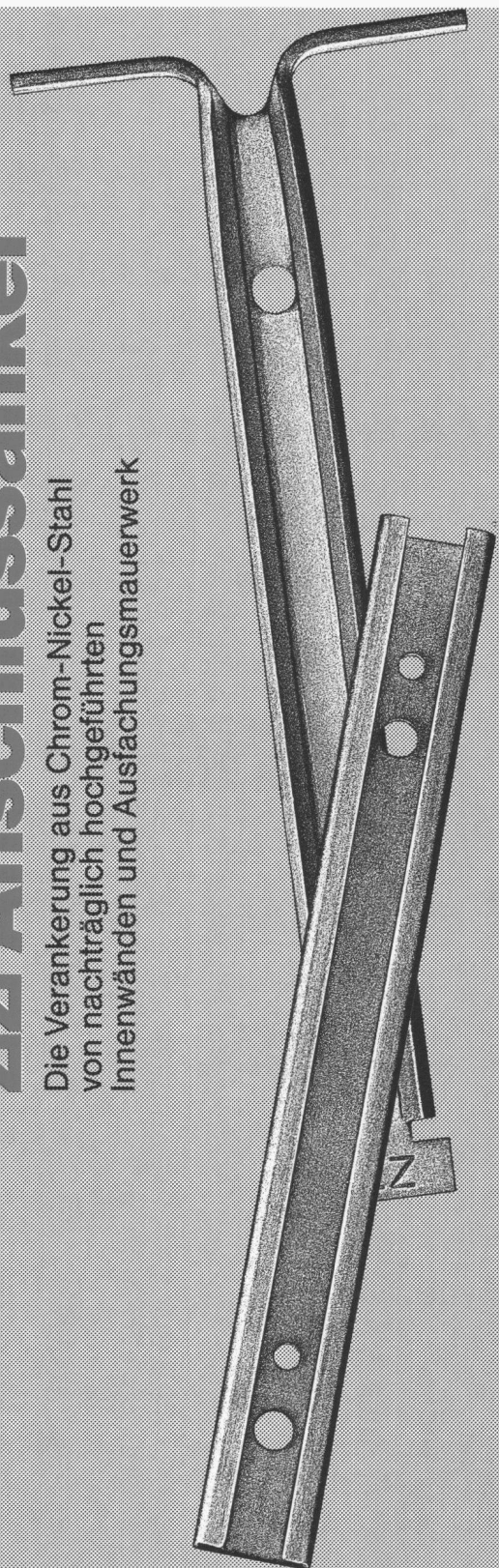
ELEKTRON Elektrotechnik
Elektronik
Nachrichtentechnik

Elektron AG, Riedhofstrasse 11, 8804 Au ZH
Telefon 01 781 01 11, Fax 01 781 02 02

Suisse Romande: Prodelec SA, 1080 Les Cullayes, tél. 021 903 32 24

ZZ Anschlussanker

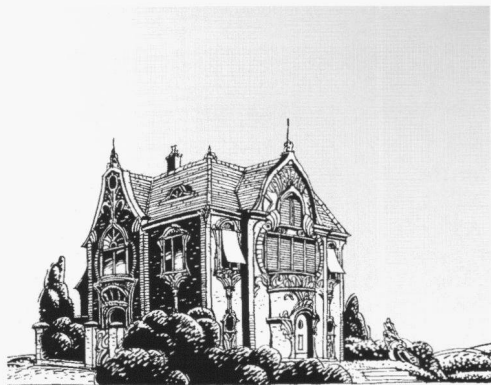
Die Verankerung aus Chrom-Nickel-Stahl
von nachträglich hochgeführten
Innenwänden und Ausfachungsmauerwerk



ZZ

ZZ ZIEGELEIEN

Postfach, 8045 Zürich, Tel. 01 468 21 11



*Eitel Sonnenschein? Somfy stellt
alle in den Schatten. Automatisch.*

ROLLLÄDEN, LAMELLEN- UND SONNEN-
STOREN SOWIE VIELES MEHR BEWEGEN
SICH GANZ NACH IHREN WÜNSCHEN.
ODER NACH DEN LAUNEN DES WET-
TERS. AUTOMATISCH. DANK STEU-
RUNGEN UND MOTOREN VON SOMFY.

SOMFY®

Wer sonst?

SOMFY AG, VORBUCHENSTRASSE 17,
8303 BASSERSDORF, TEL: 01 836 80 70

Fenster • Fassaden



Projekt: Ernst Ludwig Kirchner Museum. Architekten: Gigon & Guyer, Zürich

Ästhetik, Wirtschaftlichkeit und bauphysikalische Anforderungen in Einklang zu bringen, ist das Ergebnis ausgereifter Konstruktionen. Qualitätsbewusstsein und partnerschaftliche Zusammenarbeit sind nur einige der Voraussetzungen für ein gutes Gelingen in dieser vielfältigen Branche.

Wir informieren Sie gerne kompetent und ausführlich.



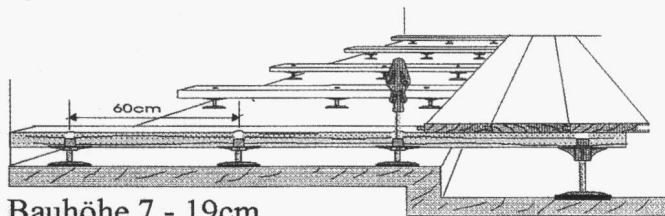
Tuchs Schmid AG CH-8501 Frauenfeld Telefon 054 26 11 11
Tuchs Schmid Constructa AG CH-6045 Meggen Telefon 041 37 40 04

TROCKENBODEN mit höchstem Komfort

DIBO® Distanzboden

kein bohren • dübeln • schiffen

Systemholz



Bauhöhe 7 - 19cm

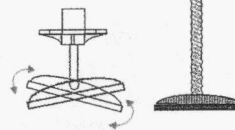
Für Riemen-, Parkett-, Schiff- und Blindböden

Weitere Informationen

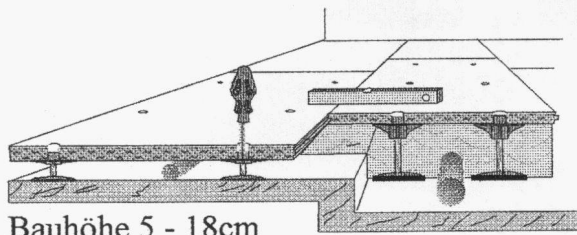
LBI

Leistungsgemeinschaft
Bau und Innenausbau
Postfach 107
8810 Horgen
Telefon/Fax 01 725 66 06

Distanzfuß



Systemboden



Bauhöhe 5 - 18cm

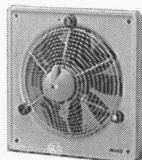
DIBO hat den besten Trittschallschutz!

ANSON liefert



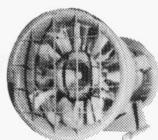
Rohrventilatoren
für direkten Rohranschluss 10–60 cm Ø. 150–15000 m³/h. Auch Ex-geschützt. Dazu Lüftungsrohre, Aussengitter und Schalter prompt und preisgünstig. Rufen Sie uns an:

ANSON liefert



Hochleistungsventilatoren
mit Flanschplatte oder Wandring. 800–25000 m³/h. Alle Stromarten. Auch Ex-geschützt. Dazu Schalter und Steuerungen konkurrenzlos günstig von:

ANSON liefert



alle Arten von Spezialventilatoren
für den Anlagebau. Volumen bis 100 m³/sec. Auch für staubige, aggressive Medien und Heissluft. — Beratung und Offerte von:

ANSON liefert



Ex-geschützte Radial-Gebläse
für Abluft, Appartebau, Spezialanwendungen etc. sofort ab Lager. 200–3000 m³/h. SEV-geprüft. Konkurrenzlos günstig vom Spezialisten:

ANSON liefert



Mitteldruck-Gebläse, eindeutig die besten
bezüglich Leistung, Qualität und Zuverlässigkeit. Bis 3350 m³/h. Bis 3400 Pa. Alle Stromarten. Verlangen Sie Beratung und Angebot von:

O 66



modernste Ventilator-Steuerungen
z.B. Ein-/Aus-Schalter, Stufenschalter, Drehzahlregler, Thermostat- u. Differenzdruck-Schalter, Zeitschalter etc. Für AP-, UP- u. Einbaumontage. Prompt u. preisgünstig vom Spezialisten:

ANSON AG 01/4611111 8055 Zürich Friesenbergstr. 108 Fax 01/463 09 26 ... für Ventilatoren und Gebläse!

WANCOR-THERM-Fassadendämmsysteme



Mit System ins Detail gehen

4 Fassadensysteme aus Mineralfaser – kompakt oder hinterlüftet. Dauerhaft, unbrennbar, schallabsorbierend, umweltfreundlich, energiesparend – und natürlich durchdacht bis ins Detail. Verlangen Sie Unterlagen.

Wancor AG

8105 Regensdorf/ZH
Telefon 01/840 5171

3006 Bern
Telefon 031/331 47 41

1023 Crissier/VD
Telefon 021/634 97 03

4132 Muttenz/BL
Telefon 061/461 23 00

Für sicheres Isolieren am Bau
w|a|n|c|o|r

Schöne Aussichten

Glasfaltwände machen Aussen- zu Innenräumen.



Verglaste Aussenräume als wichtige klimatische Pufferzonen sind aus der modernen Architektur nicht mehr wegzudenken. Ob Balkon, Terrasse oder Sitzplatz: unsere flexibel einsetzbaren Glasfaltwände eignen sich sowohl für Neubauten als auch für die nachträgliche Verglasung bei Altbauten. Und immer nach Ihren Wünschen und auf Mass angefertigt.

Ich möchte mehr wissen!

Bitte senden Sie mir Unterlagen über:

Glasfaltwände/Wintergärten

anderes: _____

Absender: _____

SIA

Schweizer

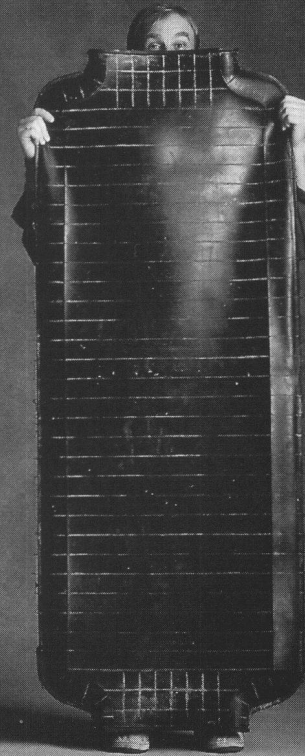
Ernst Schweizer AG
Metallbau
8908 Hedingen
Telefon 01 763 61 11
Telefax 01 761 88 51

Glasfaltwände, Wintergärten,
Sonnenkollektoren,
Infoconcept®, Briefkästen, Orio®,
Metall-Türen / Fenster,
Metallfassaden.

PNEUMATEX®



Eines unserer kräftigsten Argumente...



...sieht man nicht von aussen: eine einzigartige, hochelastische Butyl-Gummiblase trennt Gas und Systemwasser. Die Gasdichtheit ist ca. 10mal besser als bei dem meist verwendeten Gummi bei billigen Gefäßen. Darum halten Pneumatex-Gefäße den Vordruck viel länger. Pneumatex ist international bekannt und erfolgreich seit über 35 Jahren. Wünschen Sie mehr Information über Ausdehnungs- und Druckhaltungssysteme?

Rufen Sie uns einfach an.

Pneumatex hält Druck in elastischen Grenzen.



STÜCKLIN & CIE AG, 4414 FÜLLINSDORF
Tel. 061/901 36 22, Fax 061/901 36 26



WIE VIELE WASCHMASCHINEN KÖNNEN ES SICH NOCH LEISTEN, WENIGER ALS EINE SCHULTHESS ZU KOSTEN?

Von der Philosophie her war Schulthess schon immer kompromissloser und hundertprozentiger Schweizer Qualität verpflichtet. Die zugegebenermassen ihren Preis hat. Aber billige Waschmaschinen können Budget und Umwelt teuer zu stehen kommen. Darum sind die neusten Umwelt-Schulthess in jedem Fall schon heute für die Waschansprüche von morgen

gebaut. Durch und durch aus Chromnickelstahl 18/10 gefertigt, von korrosionsfester Karosserie geschützt, garantieren Schulthess-Waschmaschinen nicht nur hohe Betriebssicherheit und maximale Lebensdauer; sie garantieren dank Ecotronic auch eine optimale Nutzung von Wasser, Energie und Waschmittel. Denn mehr und mehr ist nicht nur ein einwandfreies

Waschresultat, sondern auch eine einwandfreie Ökobilanz gefragt. Mehr über das Thema Waschmaschinen inkl. Tumbler erhalten Sie postwendend zugeschickt. Einfach Coupon ausfüllen und ab die Post.



WEIL MORGEN HEUTE IST.

Maschinenfabrik Schulthess AG: Hauptsitz und Werk: 8633 Wolfhausen ZH, Landstr. 37, Tel. 055/37 51 11. Niederlassungen in: 3014 Bern, Wankdorffeldstr. 64, Tel. 031/332 60 71. 7004 Chur, Grossbruggweg 3, Tel. 081/24 73 83. 2088 Cressier, 7, Route de Neuchâtel, Tel. 038/47 10 66. 6814 Lamone, Via Industria, Tel. 091/50 63 44. 1007 Lausanne, 12, Av. de Provence, Tel. 021/625 00 55. 6006 Luzern, Wesemlinrain 20, Tel. 041/51 40 14. 1217 Meyrin, 27, Ch. Pré-Bouvier, Tel. 022/783 08 88. 9000 St. Gallen, Gelltenwilenstr. 16, Tel. 071/23 13 13. 8048 Zürich, Farbholzstr. 21, Tel. 01/433 03 02. 4055 Basel, Kuhn Design AG, Missionsstr. 37, Tel. 061/43 66 76.

Name/Vorname

Firma

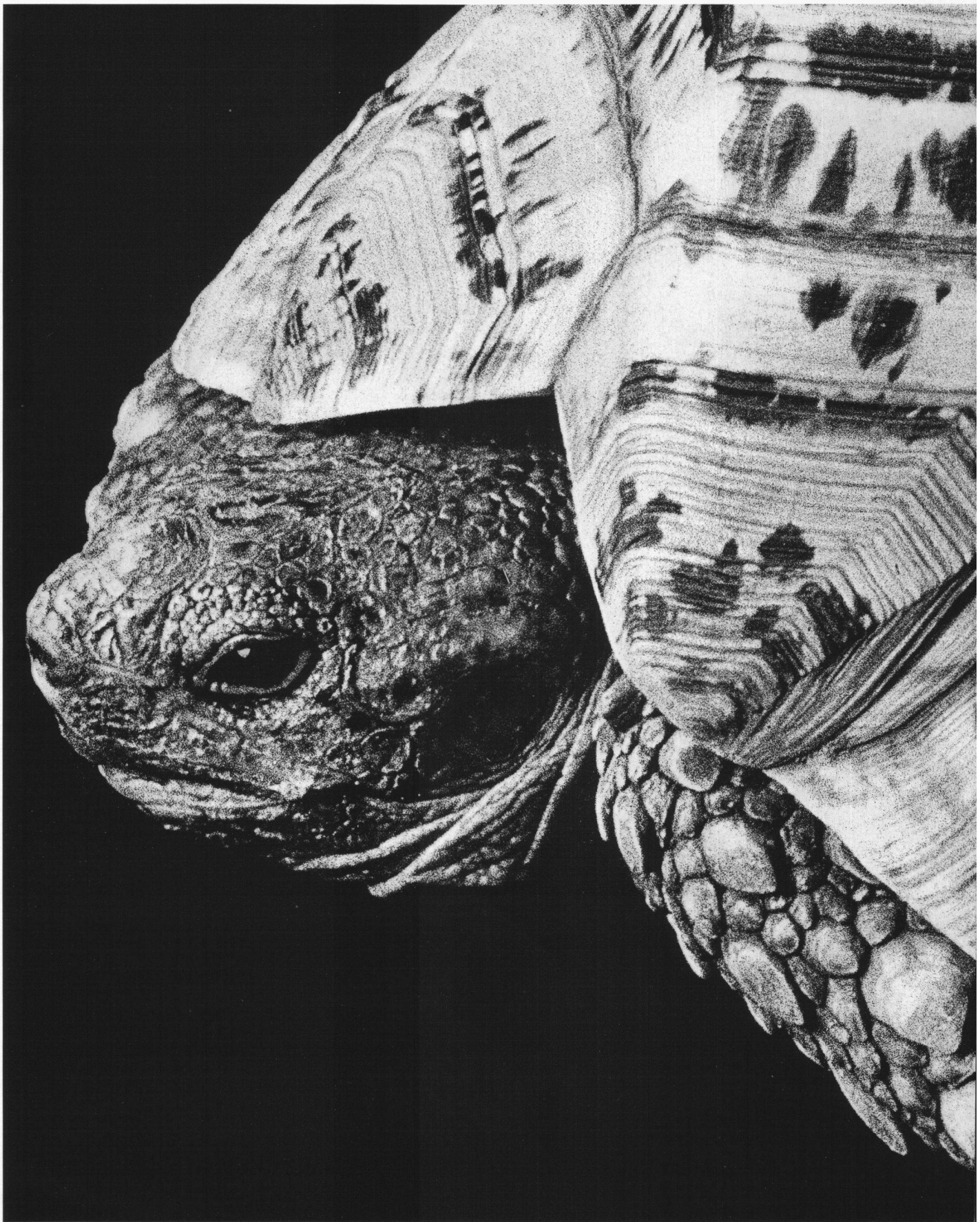
Adresse

PLZ/Ort

Prospekt 4,6 kg
 Prospekt 6 kg

Bitte einsenden an: Schulthess AG, 8633 Wolfhausen

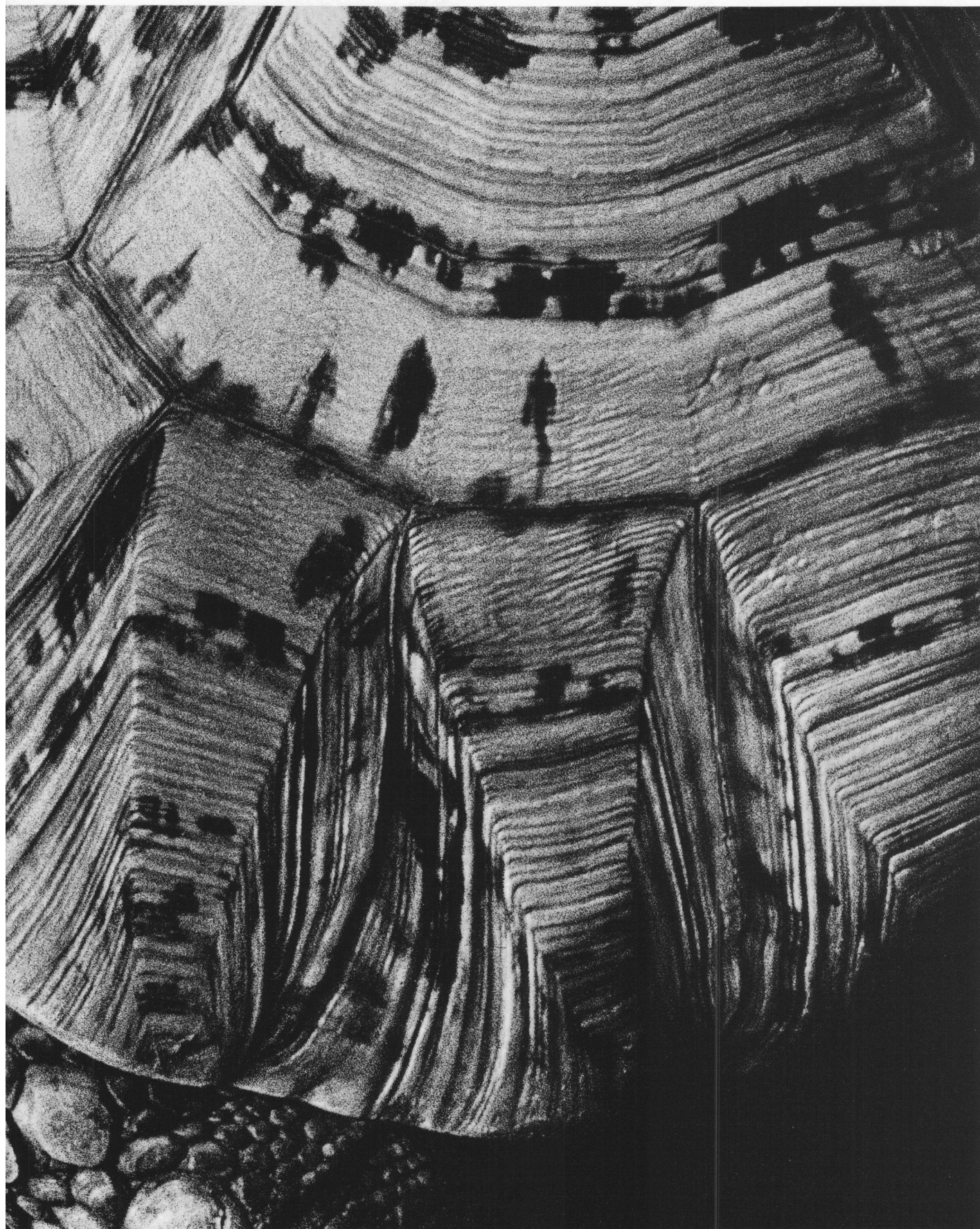
WIE DIE NATUR SICH SCHÜTZT, SO SCHÜTZEN WIR AUCH SIE.



Robust geschützt. Cemfor Fassadenelemente zeigen überlegene Materialkennwerte: dank hoher Biegezugfestigkeit sind sie mechanisch stark belastbar,

schlagfest, absolut frost- und tausalzbeständig und selbstverständlich nicht brennbar. Harte Fakten, die Ihnen Wirtschaftlichkeit garantieren. Ob für Neu-

bauten oder Renovationen, mit unserem mineralisch aufgebauten Verbundwerkstoff aus glasfaserarmiertem Feinbeton geben Sie mehreren Generationen ein

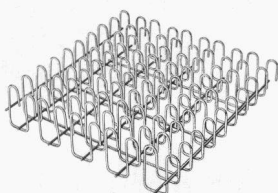
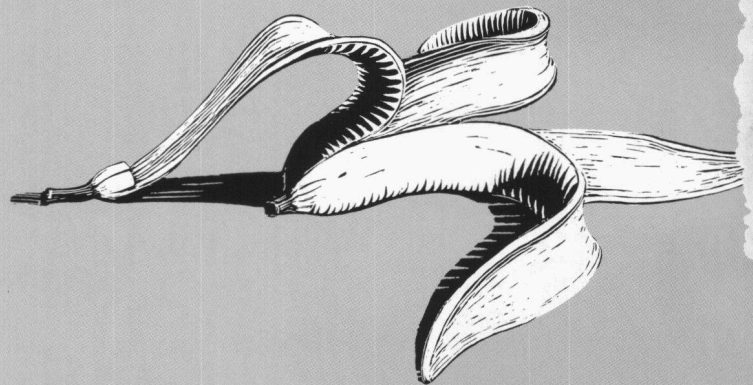
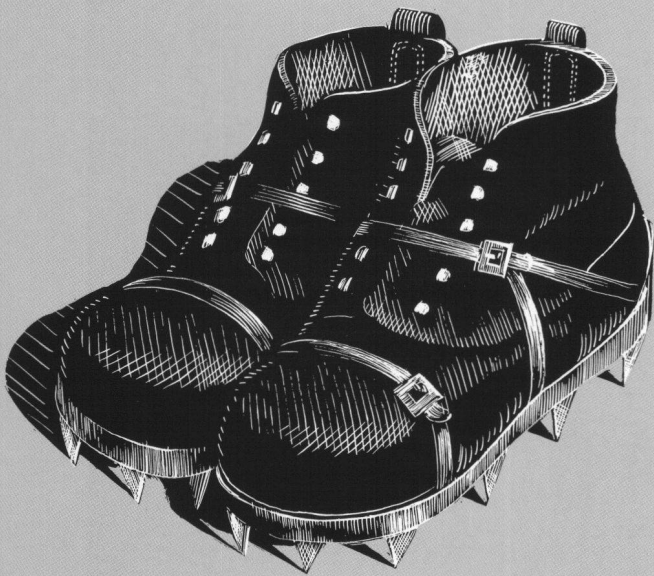


sicher geschütztes Zuhause. Verlangen Sie weitere Informationen über das Cemfor Fassadensystem. Oder vereinbaren Sie einen Termin für eine

persönliche und unverbindliche Beratung. Wir nehmen uns gerne Zeit für Sie. **ZZ ZIEGELEIEN**, Elementwerk Istighofen, CH-8575 Bürglen, Telefon 072/448 787

CEMFOR[®]
Fassadenelemente mit Zukunft

WAS SOLL MAN EINEM INGENIEUR, FÜR
DEN EINE SACHE ENTWEDER SICHER ODER
GEFÄHRLICH IST, ÜBER DURA-DURCH-
STANZBEWEHRUNGEN NOCH ERZÄHLEN?



Dass Dura als reine Eisenbetonlösung nicht nur in allen Punkten die SIA-Norm erfüllt, sondern dem Bauunternehmer gleichzeitig einen absolut unkomplizierten Einsatz erlaubt? Dass wir für die streng kontrollierte Qualität dieser patentierten Eigenentwicklung, die wir auch selbst herstellen, bürgen? Dass Sie für ausführliche Dokumentation mit umfassendem Tabellenteil, der Ihnen aufwendige eigene Berechnungen erspart, bei Aschwanden an der einzig richtigen Adresse sind? Aber das alles wissen Sie doch längst... F.J. Aschwanden AG, Spezialprodukte für das Bauwesen, 3250 Lyss, Telefon 032 84 86 11, Telefax 032 84 47 42


Aschwanden