

**Zeitschrift:** Schweizer Ingenieur und Architekt  
**Herausgeber:** Verlags-AG der akademischen technischen Vereine  
**Band:** 112 (1994)  
**Heft:** 35

## **Werbung**

### **Nutzungsbedingungen**

Die ETH-Bibliothek ist die Anbieterin der digitalisierten Zeitschriften auf E-Periodica. Sie besitzt keine Urheberrechte an den Zeitschriften und ist nicht verantwortlich für deren Inhalte. Die Rechte liegen in der Regel bei den Herausgebern beziehungsweise den externen Rechteinhabern. Das Veröffentlichen von Bildern in Print- und Online-Publikationen sowie auf Social Media-Kanälen oder Webseiten ist nur mit vorheriger Genehmigung der Rechteinhaber erlaubt. [Mehr erfahren](#)

### **Conditions d'utilisation**

L'ETH Library est le fournisseur des revues numérisées. Elle ne détient aucun droit d'auteur sur les revues et n'est pas responsable de leur contenu. En règle générale, les droits sont détenus par les éditeurs ou les détenteurs de droits externes. La reproduction d'images dans des publications imprimées ou en ligne ainsi que sur des canaux de médias sociaux ou des sites web n'est autorisée qu'avec l'accord préalable des détenteurs des droits. [En savoir plus](#)

### **Terms of use**

The ETH Library is the provider of the digitised journals. It does not own any copyrights to the journals and is not responsible for their content. The rights usually lie with the publishers or the external rights holders. Publishing images in print and online publications, as well as on social media channels or websites, is only permitted with the prior consent of the rights holders. [Find out more](#)

**Download PDF:** 15.01.2026

**ETH-Bibliothek Zürich, E-Periodica, <https://www.e-periodica.ch>**

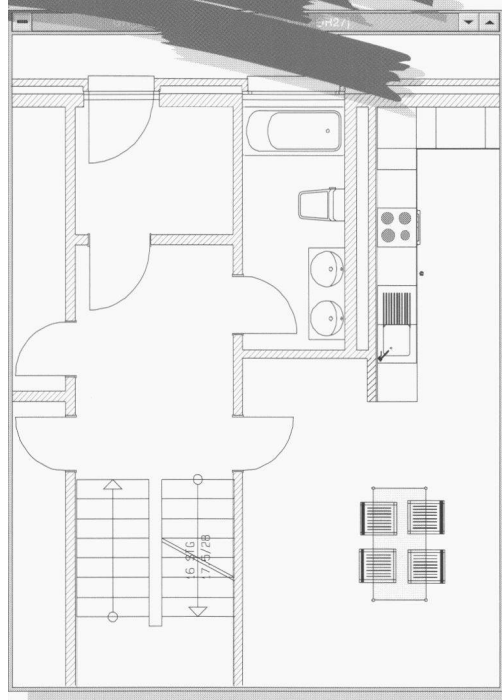
# Messerli CAD

# Messerli EKP

# Messerli BAUAD

## orbit

Basel 6.-10.9.1994  
Halle 212 Stand A21



BEK-Positionen "Oberehälfte 27a-c" [EFH-OH27]

Position	Bezeichnung	Einheit	Preis	Summe
000	Innenwände (Rohbau)			
100	Tragende Innenwände			
110	Innenwände			
112	Innenwand aus Backstein, tragend			
100	Einsteinmauerwerk MBN			
101	Wanddicke cm 12	m2	89.29	10'741.59
102	Wanddicke cm 15	m2	99.35	25'234.90
103	Wanddicke cm 17,5	m2	112.76	1'353.12
104	Wanddicke cm 25	m2	157.46	1'574.60
200	Einsteinmauerwerk MBN, schalldämmend			
201	Wanddicke cm 20	m2	167.07	41'994.72
300	Einsteinmauerwerk MBH			
401 01	Wandhöhe cm 30	m2	201.00	28'582.20
113	Innenwand aus Kalksandstein, tragend			
100	Einsteinmauerwerk MBH, beidseitig			
201 01	Wandhöhe cm 450			
03	Sichtmauerwerk beidseitig	A		
05	Wanddicke cm 30			
180	Erneuerung	m2	280.00	28'000.00
181	Abbruch Innenwand			
001	Backsteinwand, beidseitig verputzt, Dicke cm 18 Spritzung der Decke, Neuer Unterzug, Stahlbeton, Spannweite m 2.50, Aufputz und Abtransport Schutt auf Deponie Unternehmer, mit Gebühr			
002 04	Deponie KVA Zürich	m2	768.57	92'228.40
		m2	20.00	2'400.00

112 401 00011/993 VT D

DEVIS: EFH Überbauung "Oberehälfte 27a-c" [EFH-OH27]

Position	Bezeichnung	Einheit	Preis	Summe
100	Mauerwerk aus künstlichen Steinen 1			
110	Stürze, Einfassungen und Mauerwerkszuschläge werden separat aufgeführt			
200	Mauerdicke cm 12			
201	Wandhöhe bis cm 150			
215	A-B A	m2	15.00	2133.00
215	C-D A	m2	16.50	225.00
215	E-F A	m2	15.00	198.00
204 01	Wandhöhe cm 245			
215	A-B A	m2	18.30	2012.50
215	C-D A	m2	17.50	1312.50
215	E-F A	m2	20.00	700.00
800	Provisorische Abschlüsse und Abdeckungen			
810	Folgende Leistungen sind in die Preise einzurechnen: Notwendige Unterkonstruktion, Antransport, Aufstellen mit Befestigen, Miete und Unterhalt, Demontage und Abtransport, Abschlüsse			6'727.50
813	Provisorischer Abschluss			
100	Türen			
101	Einfache, abschliessbare Türe			
2210	Grösse L bis m2 2.0	St	5.000	1345.50
2210	A-B A	St	2.000	6'727.50
2210	C-D A	St	2.000	2'691.00
2210	E-F A	St	1.000	1'345.50

0001 314 100 NPK-Pos. Haupt 0000 D EN (0)

## MesserliCAD

- Noch grössere Effizienz
- Automatische Arbeitsabläufe
- Vorbildlicher Bedienungskomfort
- Preisgünstiges Architekturpaket
- Durchgängigkeit im Planungsprozess
- Integration der Ausschreibung über die Elementkostenplanung (EKP)

## ElementkostenPlanung

- Kostenschätzung mit Elementen
- Kostenberechnung anhand der aktuellen Marktpreise
- Übersichtliche Darstellung der Kosten in jeder Projektierungsstufe
- Generieren eines Rohleistungsverzeichnisses zur Weiterbearbeitung mit dem Devisierungsprogramm

## Devisierung unter Windows

- WinMesserli nach den neusten CRB-Vorschriften (Ifa 92)
- Anpassungsfähig mit voller Funktionalität
- Einfach in der Bedienung
- Funktionale und flexible Formulargestaltung

Lassen Sie sich unsere Programme vorführen. Ein Vergleich lohnt sich immer.

- Senden Sie uns umgehend Ihre Unterlagen.
- Vereinbaren Sie mit uns einen Demo-Termin.

Firma:  
Strasse:  
Plz/Ort:  
Telefon:  
Name:

Ausfüllen und faxen  
056 / 71 61 73  
oder anrufen  
056 / 70 12 55



HEWLETT  
PACKARD

Partner-  
lösungen

# Ihr Bausoftwarelieferant

## ROLAND MESSERLI AG

I N F O R M A T I K

PFADACKERSTRASSE 6 8957 SPREITENBACH TELEFON 056 70 12 55  
GUTENBERGSTRASSE 54 3011 BERN TELEFON 031 372 19 11