

**Zeitschrift:** Schweizer Ingenieur und Architekt  
**Herausgeber:** Verlags-AG der akademischen technischen Vereine  
**Band:** 112 (1994)  
**Heft:** 33/34

## **Werbung**

### **Nutzungsbedingungen**

Die ETH-Bibliothek ist die Anbieterin der digitalisierten Zeitschriften auf E-Periodica. Sie besitzt keine Urheberrechte an den Zeitschriften und ist nicht verantwortlich für deren Inhalte. Die Rechte liegen in der Regel bei den Herausgebern beziehungsweise den externen Rechteinhabern. Das Veröffentlichen von Bildern in Print- und Online-Publikationen sowie auf Social Media-Kanälen oder Webseiten ist nur mit vorheriger Genehmigung der Rechteinhaber erlaubt. [Mehr erfahren](#)

### **Conditions d'utilisation**

L'ETH Library est le fournisseur des revues numérisées. Elle ne détient aucun droit d'auteur sur les revues et n'est pas responsable de leur contenu. En règle générale, les droits sont détenus par les éditeurs ou les détenteurs de droits externes. La reproduction d'images dans des publications imprimées ou en ligne ainsi que sur des canaux de médias sociaux ou des sites web n'est autorisée qu'avec l'accord préalable des détenteurs des droits. [En savoir plus](#)

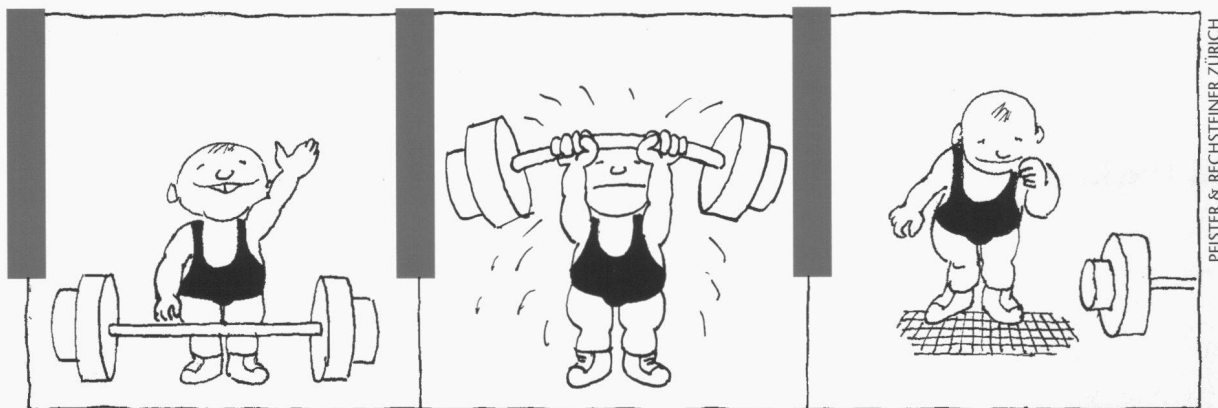
### **Terms of use**

The ETH Library is the provider of the digitised journals. It does not own any copyrights to the journals and is not responsible for their content. The rights usually lie with the publishers or the external rights holders. Publishing images in print and online publications, as well as on social media channels or websites, is only permitted with the prior consent of the rights holders. [Find out more](#)

**Download PDF:** 21.01.2026

**ETH-Bibliothek Zürich, E-Periodica, <https://www.e-periodica.ch>**

ACO IN DER SCHWEIZ - IHRE ERSTE ADRESSE



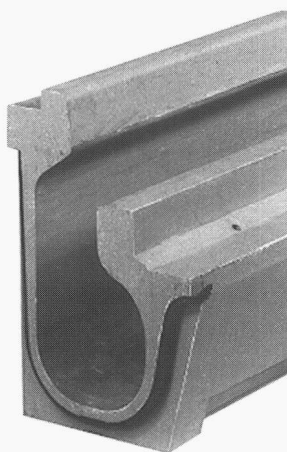
## Schwergewichte? im Griff!

Polymerbeton-Entwässerungslösungen für Tunneln und Kanalisationen gibt es jetzt nach Mass und mit System von ACO.

Nutzen Sie unser Know-how im Tunnel- und Kanalisationsbau: Am Anfang des strukturierten ACO Leistungspakets steht ausführliche Beratung und Information, um gemeinsam die optimale Lösung zu finden. Dann werden Projektdaten in unser CAD-System gespeist und räumlich dargestellt: So ermitteln wir anhand von realitätsnahen Modellen den kosteneffizientesten Weg. Ebenso rationell planen wir ein Projekt und nutzen als Europas grösster Linienentwässerungs-Spezialist weitreichende

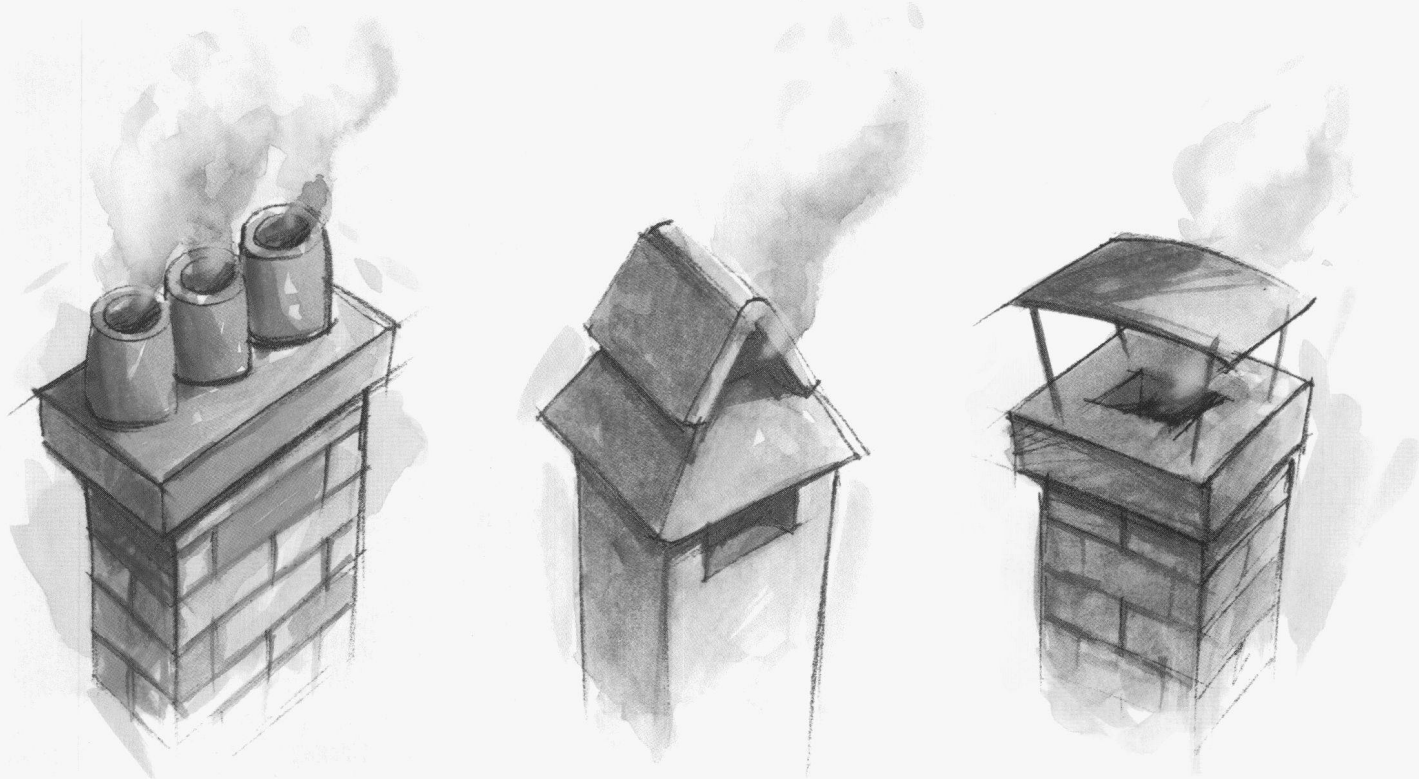
Ressourcen.

Unser Wissensstand in der Herstellung grosser, aber vergleichsweise leichter Polymerbeton-Elemente ist in der Schweiz einzigartig. Von ACO dürfen Sie deshalb projektbezogene Formgebungen erwarten. Gleichzeitig geniessen Sie die bahnbrechenden Vorteile von Polymerbeton: Quarzitische Füllstoffe und Reaktionsharz machen das Material glattwandig, korrosions- und säurebeständig sowie extrem widerstandsfähig. Bei minimaler Konstruktionsstärke erzielen wir maximale Druckfestigkeit. Ideal für Einsatzbedürfnisse unter Tag!



ACO Bauelemente AG  
Postfach 197  
CH - 8754 Netstal  
Telefon 058 61 82 82  
Fax 058 61 80 00

# Das raucht uns jetzt langsam.



**Wahnsinn.** Auf fast jedem Hausdach qualmt an kalten Tagen ein Kamin. Und wo Rauch ist, sind auch Heizkessel. Sie verbrennen Millionen Tonnen fossile Brennstoffe und verpesten unsere Luft. Mehr noch: jede Heizanlage und jeder Kamin beansprucht nicht nur kostbaren Lebensraum, sie sind auch ein Sicherheitsrisiko. Und das, obwohl es wirtschaftlich und ökologisch sinnvollere Möglichkeiten gibt.



Heizkessel – viele tauchen Tag für Tag Millionen Tonnen fossile Brennstoffe und verpesten unsere Luft.

**Die Alternative heisst Fernwärme.** Sie versorgt ganze Quartiere und Städte aus zentralen Verbrennungsanlagen: sicher, sauber und langfristig preiswert. Fernwärme nutzt praktisch alle alternativen Energiequellen wie Kehrriecht, Bauschutt, Klärschlamm, Industrieabwärme,



Erdwärme und einheimisches Holz. Fernwärme hinterlässt weit weniger Luftschadstoffe als konventionelle Heizsysteme. Wir meinen: Die Zeit für ein umweltfreundliches und unabhängiges Heizsystem ist reif.

Machen Sie den ersten Schritt. Reden Sie jetzt über die Fernwärme-Zukunft. Mit den Profis von Pan-Isovit.

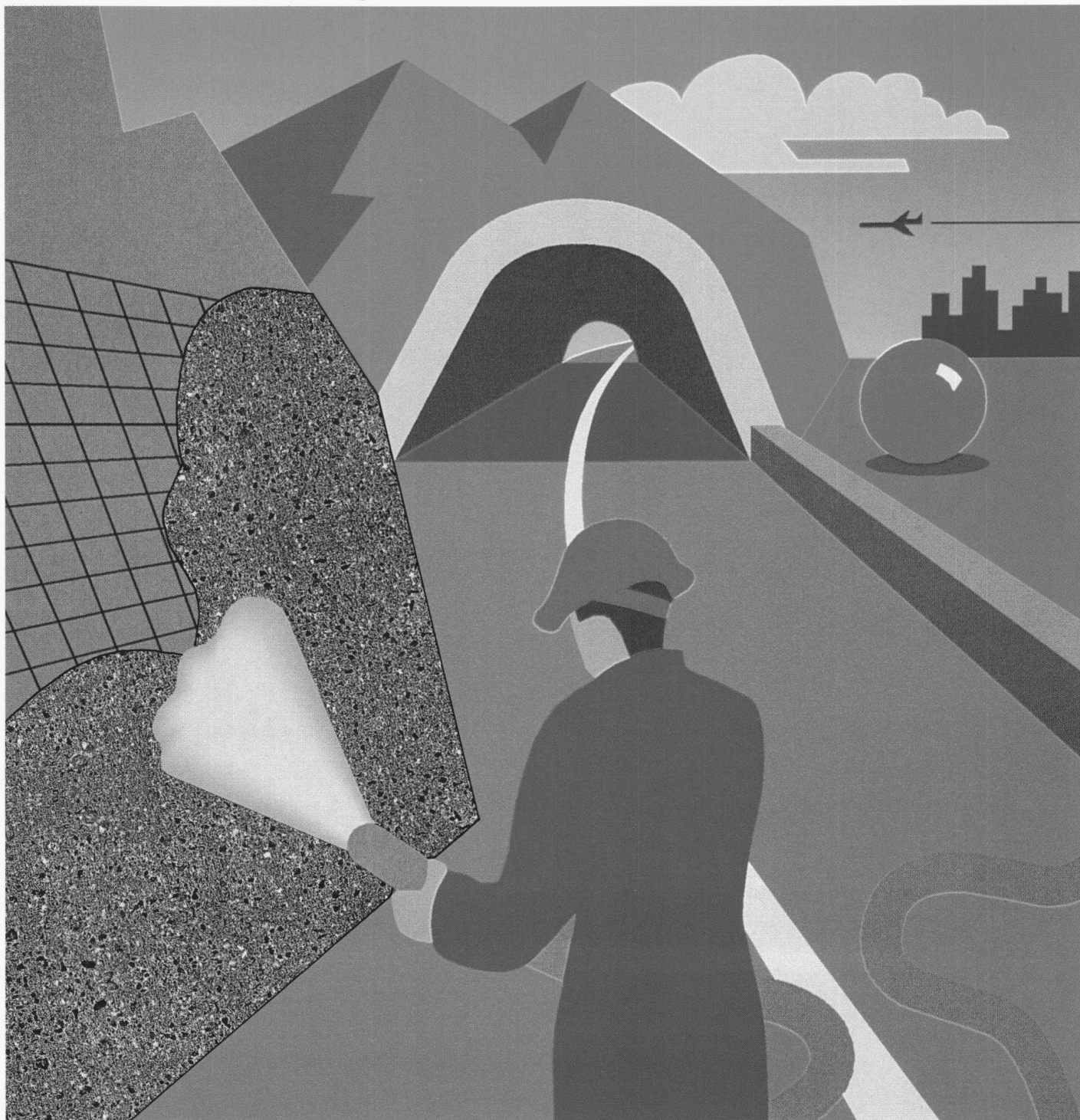
**Pan-Isovit®**



**Fernwärme. Nichts liegt näher.**

**Pan-Isovit AG**, CH-8105 Regensdorf-Zürich, Riedthofstrasse 212, Telefon 01-842 65 11  
Niederlassungen: Brugg-Biel 032-53 54 20, Chur 081-27 40 82, Romanel 021-731 46 71, St.Gallen 071-27 76 27  
Pan-Isovit AG – Ein Unternehmen der WMH Walter Meier Holding AG

# MEYCO Spritzbeton. Die Gesamtlösung – «trocken oder nass».

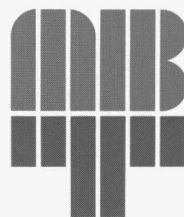


**Nur bei optimaler Abstimmung aller Komponenten kann die geforderte Spritzbetonqualität zielsicher und wirtschaftlich erreicht werden. Mit der MEYCO-Spritzbeton-Technologie bietet die MBT-Gruppe einzigartige Gesamtlösungen.**

1366.11

Wir offerieren Ihnen das komplette Spritzbetonpaket; erprobte Geräte, hochstehende Zusätze und umfassendes, in zahlreichen internationalen Projekten erworbenes Anwendungs-Know-How. Für das Trocken- wie für das Nassverfahren. Für grossvolumige Tunnelanwendungen bis hin zu kleineren Reparatur- und Sanierungsprojekten.

Verlangen Sie Unterlagen über die MEYCO-Spritzbeton-Technologie.



Master Builders  
Technologies

Meynadier AG

Bauchemische Produkte  
Vulkanstrasse 110  
Postfach  
CH-8048 Zürich

Telefon 01/438 22 11  
Telefax 01/432 82 02

Niederlassungen: Aarau, Horw, Münchenstein,  
Bern, Wittenbach, Winterthur, Bad Ragaz,  
Ecublens-Lausanne, Rivera

**Innovative Bautechnologie.**





**"Meine Pensionskasse bietet schon heute die Ehegattenrente."**

Gaby Siegenthaler,  
M. B. Siegenthaler,  
Techn. Zeichnungsbüro,  
Pratteln



**PENSIONSKASSE  
DER TECHNISCHEN VERBÄNDE  
SIA STV BSA FSAI**

Postfach 5032, 3001 Bern, Telefon 031 382 03 52

**Personalvorsorge beim Branchenprofi.**



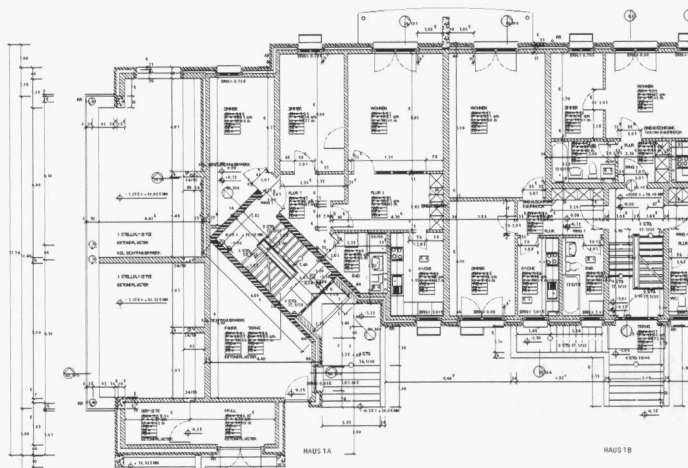
**POINT LINE**

**Gewinnen Sie Aufträge ...**



... dank erstklassigen Darstellungsmöglichkeiten von POINT LINE CADD im Entwurf.

**Gewinnen Sie Zeit ...**



... dank effizienter Arbeitstechnik von POINT LINE CADD in der Planbearbeitung.

**Gewinnen Sie unseren Service ...**

... den über 500 zufriedene POINT LINE-Anwender in der Schweiz tagtäglich schätzen.



**POINT LINE**

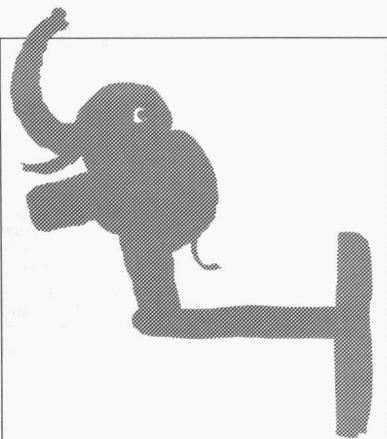
☐ Ich will auch gewinnen. Senden Sie mir Unterlagen zu POINT LINE CADD.

Firma:  
Name:  
Adresse:  
PLZ/Ort:  
Telefon:

**ORBIT  
Halle 212  
Stand C23**

Bitte ausfüllen und einsenden an:

**POINT LINE AG**  
Zürcherstrasse 27, 5402 Baden  
Tel. 056/20 14 60, Fax 056/22 13 61



# Hält.

**SCHNEIDER**  
**STAHLBAU JONA**

Brücken - Industriebauten -  
Grossapparatebau

Wir senden Ihnen unsere Dokumentation.  
SCHNEIDER Stahl- und Kesselbau AG  
8645 Jona St. Dionys 5  
Telefon 055/28 39 39  
Telefax 055/28 52 59



## Unsere Spezialität

# Fugendichtung in Betonbauwerken

**Verlangen Sie unsere  
tech. Dokumentation**

**mastixsa** - Ordner Gratisversand

P/J/M /94 /Mast5

Name .....

Anschrift.....

PLZ..... Ort.....

Rte Aloys-Fauquez 28  
CH 1018 Lausanne

**mastixsa**

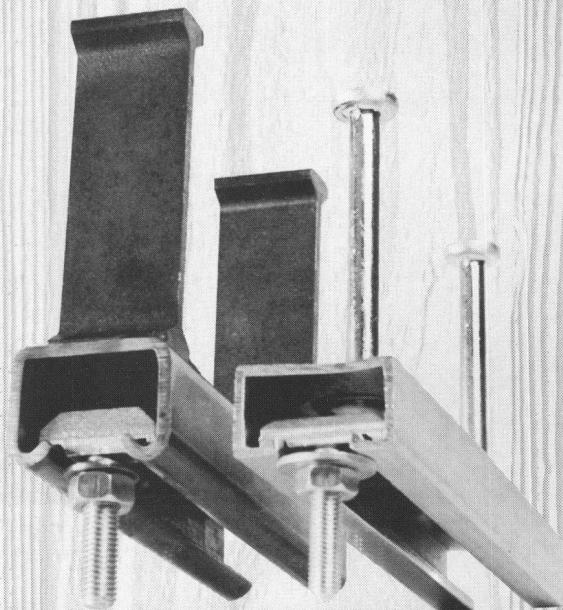
Tel. 021 / 648 29 49  
Fax 021 / 648 31 72

# JORDAHL®

## Ankerschienen

Lieferbar mit  
verschiedenen Anker-  
typen oder glatt,  
ohne Anker für den  
Stahlbau, aus Stahl  
oder nichtrostendem  
Edelstahl.

Zum Beispiel  
Ankerschienen JTA oder neu  
Ankerschienen JTA-R  
mit aufgestauchten Rundstahlankern.



Dort, wo es auf die  
Sicherheit ankommt.

# ANKABA

ANKABA  
Ankerteknik + Bauhandel AG  
Brandbachstrasse 6  
CH-8305 Dietlikon  
Telefon 01/833 32 33  
+ 833 29 33  
Telefax 01/833 34 75

**JORDAHL**  
**RAPIDOBAT**  
**THERMOELEMENTE**  
**SCHALLUNGZUBEHÖR**  
**PROBETON**



F A C H S E M I N A R

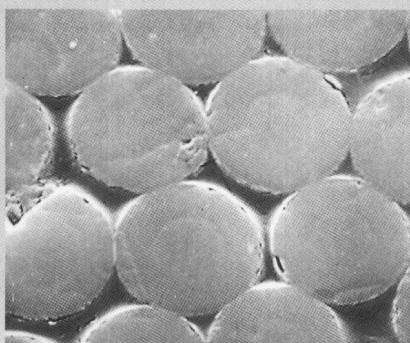
# VERSTÄRKEN VON TRAGWERKEN

Sika® CarboDur – Hochfestes CFK-Verstärkungssystem

Infolge von Schäden oder Nutzungsänderungen müssen heute vermehrt Tragwerke verstärkt werden, damit die Tragsicherheit wieder gewährleistet ist.

Dank intensiven Forschungs- und Entwicklungsarbeiten an der Eidgenössischen Materialprüfungs- und Forschungsanstalt EMPA in Dübendorf ist es heute möglich, Verstärkungen von Tragwerken aus Stahlbeton und Holz mit Kohlenstoffasern-verstärkten Kunststoffen auszuführen.

**Sika® CFK-Lamellen** sind wesentlich leichter als Stahl-lamellen und deshalb sehr einfach in der Handhabung auf Baustellen. Diese hochfesten, korrosionsbeständigen CFK-Lamellen sind in beliebiger Länge auf Rollen erhältlich. Eine



kreuzweise Verklebung kann problemlos ausgeführt werden, da die Lamellen nur eine geringe Stärke aufweisen. Dank diesen Eigenschaften können Tragwerke inskünftig wirtschaftlicher und sicherer verstärkt werden.

**Der Sikadur®-30 CFK-Kleber** wurde speziell für die Herstellung von statischen Verbindungen entwickelt. Dieser Epoxy-Klebstoff ist an der EMPA bei der Verklebung von CFK-Lamellen erfolgreich angewendet worden. Aufgrund der hervorragenden Eigenschaften hat sich der Sikadur®-30 CFK-Kleber auch in der Praxis bestens bewährt, sowohl für statische Verklebungen von Stahl und Beton als auch für die Verbindung von Beton-elementen.

## P R O G R A M M

### 16.00 Begrüssung

### 16.15 Eigenschaften der Sika® CFK-Lamellen und Grundsätze für die Berechnungen. Beispiele aus der Praxis.

Referent: Dr. sc. techn. Martin Deuring, Walt + Galmarini, Dipl. Ing. ETH SIA ASIC Zürich Ingenieure AG

### 17.00 Untergrundvorbehandlung des Betons. Die Eigenschaften des Epoxidharzklebers. Verkleben der Sika® CFK-Lamelle.

Referent: Werner Steiner, Dipl. Bauing. ETH SIA, Sika AG, Zürich

### 17.20 Demonstration einer Stahlbetonverstärkung mit Sika® CFK-Lamellen.

### 17.45 Apéro mit Gelegenheit zur Diskussion.

Coupon bitte einsenden oder faxen.

Bitte senden Sie mir das Programm mit Anmeldeformular.

Name/Vorname:

Firma:

Telefon:

Adresse:

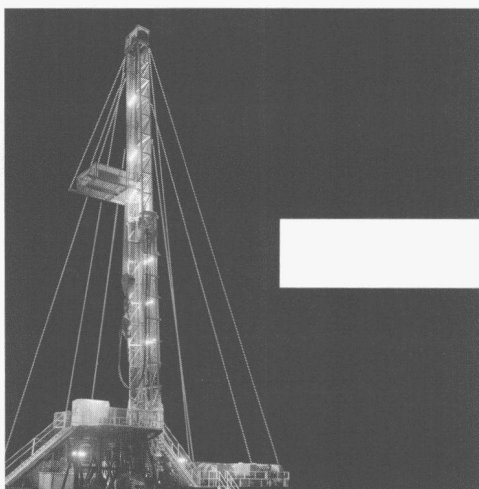
PLZ/Ort:

Sika AG, Fachseminar «Verstärken von Tragwerken», Werbeabteilung, Tüffenwies 16 – 22, 8048 Zürich, Telefax 01 436 45 84

**Seminardaten**  
Zürich 23.8.94  
St. Gallen 29.8.94  
Bern 21.9.94



Sika Verklebungen  
für innovative Lösungen



1000 m

Ein Schweizer  
Bohrunternehmen, das  
wirklich in die Tiefe geht,  
bis 4000 Meter.

2000 m

Bohrungen für Erfor-  
schung und Erkundung  
von Lagerstätten, Geo-  
thermie, Tiefengrund-  
wasser; Produktions-  
bohrungen.

- Tiefbohrungen mit  
Seilkern- und Rotary-  
Verfahren.
- Zielgenaue Bohrungen  
in sämtliche Richtungen.
- Schachtbau im  
Gefrier- und Raisebohr-  
Verfahren.

3000 m

- Dükerbohrungen für  
Werksleitungen aller  
Art zur Unterquerung  
von Hindernissen.

4000 m

- Beratung
- Planung
- Ausführung



Dejo AG Postfach 3360 Herzogenbuchsee Tel. 063 61 56 71

## Selbstverständlich.

**Dejo-Roste sind in  
jeder beliebigen Grösse  
erhältlich.**

Pressroste, Schweisspressroste, Dejogrip-Stufen.  
Mehr dazu im Katalog. Rufen Sie uns an, wir  
schicken ihn.

## Dejo-Roste

Z Zysset

## Architekten, Bau-, HKL- und Maschineningenieure

besuchen Sie jetzt das berufsbegleitende  
**ERGÄNZUNGSSTUDIUM**  
**BAU+ENERGIE**

**Träger:** Kant. Energiefachstellen und  
Bundesamt für Energiewirtschaft

**Beginn:** August bzw. Oktober 1994  
**Wo:** an 7 HTL der Deutschschweiz  
und 4 ETS der Welschschweiz  
**Dauer:** Rund ein Jahr,  
8 Lektionen pro Woche

**Anmeldeschluss: Juni/Juli 1994**

Verlangen Sie Unterlagen bei:

INFOENERGIE, Postfach 73  
8356 Ettenhausen  
Tel. 052 62 34 70 Fax. 052 61 43 20





# ArchiCAD 2D/3D

**Zehn gute Gründe, warum ArchiCAD laut SIA-Statistik mit grossem Abstand Marktführer in der Schweizer Architektur ist.**

- 1** Weil **ArchiCAD** seit 1983 unter Einhaltung von SIA 400 ausschliesslich für den Architekten programmiert wurde und auch in Zukunft speziell auf die Belange des Architekten eingehen wird.
- 2** Weil **ArchiCAD** als vollintegriertes Architektur-CAD sowohl für Vorprojekt-Phase, Werk- und Detailplanung, Kostenschätzung mit Massenermittlung, etc. alle Arbeitsbereiche in einem Architekturbüro abdeckt.
- 3** Weil **ArchiCAD** traumhaft leicht zu bedienen ist und schon nach kurzer Zeit rationelles und kostensparendes Arbeiten ermöglicht.
- 4** Weil **ArchiCAD** im Grundpreis alles enthält und später keine Zusatzkosten entstehen.
- 5** Weil **ArchiCAD** keine Wartungsverträge braucht, Hotline gratis ist und von fachlich versiertem Support-Personal betreut wird.
- 6** Weil **ArchiCAD** in der Schweiz mit jährlichen Zuwachsraten von ca. 40% - und mehr als doppelt soviel Installationen wie die zweitplazierte Architektur-CAD-Applikation - eine zukunftssichere Investition ist.
- 7** Weil **ArchiCAD** als einziges Architektur-CAD sowohl auf dem Apple Macintosh Risc Power PC wie auch auf allen Windows Rechnern in absolut identischer Ausführung bei voller Datenkompatibilität läuft.
- 8** Weil **ArchiCAD** über alle Standard-Datenschnittstellen zu anderen CAD-Paketen verfügt und somit mit anderen Medienplanern korrespondieren kann.
- 9** Weil **ArchiCAD** in identischer Form in 50 Ländern und in 15 Sprachen zu den weltweit führenden Architektur-CAD zählt.
- 10** Weil **ArchiCAD** auch vom überlasteten Chef verstanden wird und er Herr im eigenen Hause bleibt...

Generalvertrieb für die Schweiz und das Fürstentum Liechtenstein

**INGENIEUR- & PLANUNGSBÜRO BOGATZKI AG**

Bahnstrasse 102, CH-8105 Regensdorf, Telefon 01/870 05 01, Telefax 01/870 06 43

6.-10. Sept. 1994,  
Orbit, Messe Basel,  
Halle 212 Stand G20

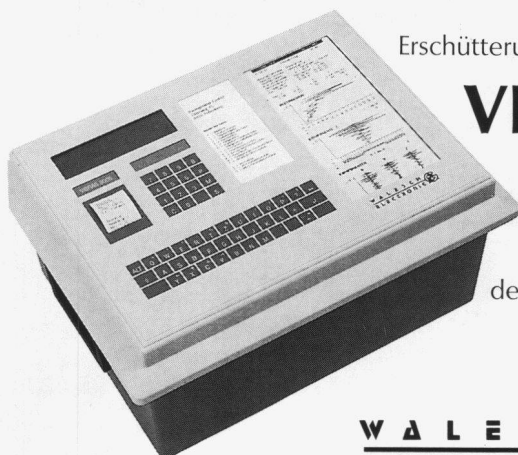
Spreng-, Ramm-, Verkehrs- und  
andere Erschütterungen



Erschütterungsmessgeräte

**VIBRAS**

Interessiert?  
Verlangen Sie  
unverbindlich  
den ausführlichen  
Prospekt.



**W A L E S C H  
E L E C T R O N I C**

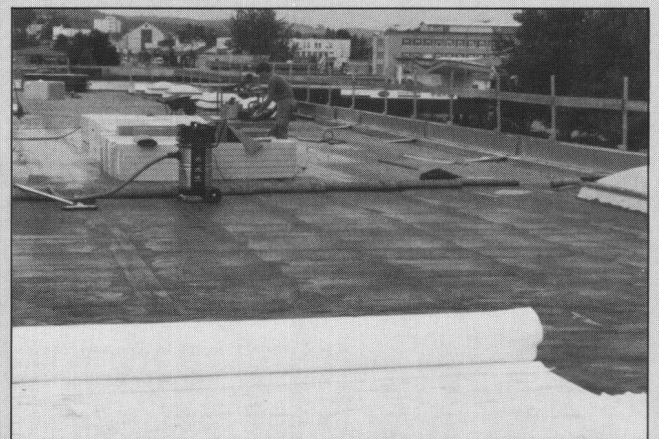
Gestenrietstrasse 2, 8307 Effretikon, Tel. 052 32 62 66, Fax 052 32 26 44

## GEOTEXTILIEN

gewebe

begrünung

vliese



**TRICOLENE®**

filter-, drainage-, schutz- und trennvliese

**tricon**

Tricon AG  
Zürcherstr. 350  
Postfach 173  
8501 Frauenfeld 1  
Telefon 054 21 83 83  
Telefax 054 22 13 18

Verlangen Sie unsere Unterlagen:

\_\_\_\_\_

\_\_\_\_\_

\_\_\_\_\_

\_\_\_\_\_



**Wir haben schon manche Bank aufgemacht, denn im Bankwesen kennen wir uns aus.**

Unsere Bankprovisorien erfüllen alle Anforderungen an die hohen Sicherheitsbestimmungen und garantieren den reibungslosen Bankbetrieb. Die hohe Verarbeitungsqualität, der Innenausbau «à la carte» und die Erne-Baugarantie sind einige Gründe, weshalb unsere Banken so gefragt sind. Fast überflüssig zu erwähnen, dass auch das Preis-/Leistungsverhältnis stimmt. Erne macht eben den Unterschied. Verlangen Sie ein Angebot für Kauf, Miete oder Leasing.

**ERNE**

Vermietung und Verkauf von Banken, Büros, Schulen, Sanitär- und Wohneinheiten, Altersheimen usw.  
Erne AG Holzbau, Werkstrasse 3, 4335 Laufenburg, Telefon 064/64 01 01, Fax 064/64 25 62.

B/W

**ID-C**

Computersysteme für  
Büroadministration  
Architekten,  
Bauingenieure,  
Werbeagenturen und  
Visuelle Gestalter

**IDC AG Luzern**  
Langensandstrasse 74  
CH-6005 Luzern  
Telefon 041 40 45 80  
Fax 041 44 00 53

Beratung, Verkauf,  
Schulung und  
Unterstützung  
von Hard-  
und Software

Seit 8 Jahren  
offiz. Vertreter und  
Direktimporteur  
von ArchiCAD™

**JETZT MIT NOCH MEHR *Power***  
**ArchiCAD 4.5 mit PowerPC nur auf Apple Macintosh!**

**ArchiCAD®**

**Nach SIA-Erhebung der absolute Marktleader  
im schweizerischen CAD Bauwesen**

- Planerfassung in allen Masstäben 2D und 3D
- Photorealistische Berechnungen 2D/3D
- Darstellung von Schlagschatten
- Dynamische Vermassung
- Massenermittlung
- DXF Import/Export
- Autom. Fassaden- und Schnittgenerierung
- PowerPC-, Apple- und Windows-Versionen
- Parametrisierte 2D/3D-Architektur-Symbolbibliothek
- Zusatzprogramme Treppmacher, PlotMaker und PlayBack



**Als Ergänzung zu ArchiCAD bieten wir Ihnen die komplette  
Bau-Lösung mit Mac+Bau, cumTerra und HouseMap.**


**Verlangen Sie unsere aktuellen Bundel-Preise!**

**IDC AG Luzern, Telefon 041 40 45 80**

**orbit**

Basel, 6.-10.9.1994

Halle 202, Stand M10/7

 Apple Centre





# Verbundpfähle

Beispiel: Industriebau. Gebäude Tramont, Firma ABB, Zürich-Oerlikon.

Einsatzbereiche der Verbundpfähle:

- Pfahlfundationen,
- Unterfangungen und Fundamentverstärkungen,
- Hang- und Rutschstabilisierungen,
- Auftriebssicherungen,
- kleine Rühlwände.

**Wir sind die Spezialisten  
für Spezialarbeiten im Tiefbau**

## GREUTER GRUNDBAU AG

8182 Hochfelden, Postfach 26  
Tel. 01-860 70 78 • Fax 01-860 80 65

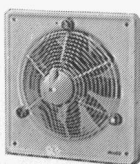
ANSON liefert



### Radial-Gebläse besten Qualität

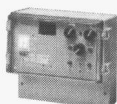
Geräuscharmer Lauf! Zuverlässig! Hervorragend bewährt im Apparatebau! 0,4–70 m<sup>3</sup>/min. Bis 1500 Pa. Alle Stromarten. Mit Standard- und Extrazubehör für beste konstruktive Lösungen von:

ANSON liefert



### Hochleistungs-ventilatoren

mit Flanschplatte oder Wandring. 800–25000 m<sup>3</sup>/h. Alle Stromarten. Auch Ex-eschützt. Dazu Schalter und Steuerungen konkurrenzlos günstig von:



### Ventilatoren und Gebläse energiesparend

und leise betreiben mit modernsten Schaltern und Steuerungen von ANSON. Manuell oder zeit-, druck-, temperatur-, drehzahl- oder bewegungsabhängig. Wir beraten Sie!

Oe31

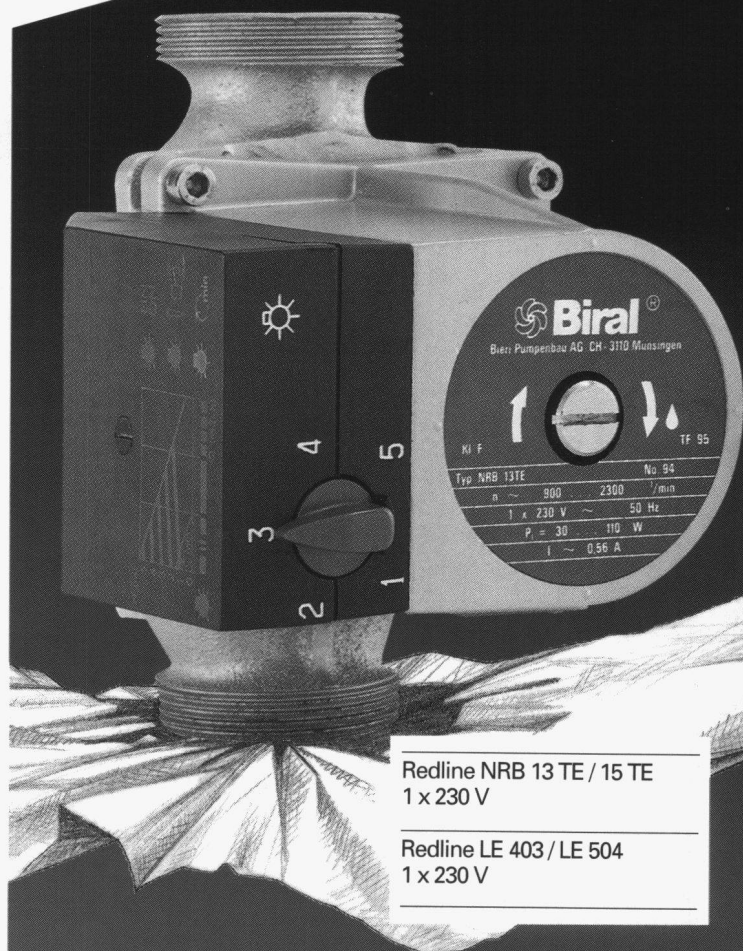
**ANSON AG 01/4611111**

8055 Zürich  
Friesenbergstr. 108  
Fax 01/463 09 26

**Biral**  
*Redline*  
electronics

**Neu!**

**Die Umwälzpumpe mit  
integrierter elektronischer  
Drehzahlregelung.**



Redline NRB 13 TE / 15 TE  
1 x 230 V

Redline LE 403 / LE 504  
1 x 230 V

- Pumpe mit aufgebauter Drehzahlregelung
- Differenzdruckgeber erübrigt sich (Sensorik ist in der Pumpe integriert)
- die erforderliche Förderhöhe ist frei einstellbar
- Regelung geräuschlos
- kein Überströmventil erforderlich
- grosse Energieeinsparung
- genaues Regelverhalten durch modernste Elektronik
- Pumpenleistung wird dem variablen Förderstrom angepasst (Thermostatventile)
- externe Ansteuerung der Spardrehzahl bei Nachtabsenkung möglich z. B. über die Heizungsregelung
- Anlauf mit maximaler Leistung durch Losbrechmoment

### Beratung und Verkauf

**Bieri Pumpenbau AG**  
**Biral International**  
3110 Münsingen

**Hoval Herzog AG**  
8706 Feldmeilen Tel. 01/925 61 11  
Reinach BL Tel. 061/711 20 70  
Bern Tel. 031/332 62 66  
Lausanne Tel. 021/624 89 01  
Lugano Tel. 091/23 48 01

**Hoval**

Verantwortung für Energie  
und Umwelt

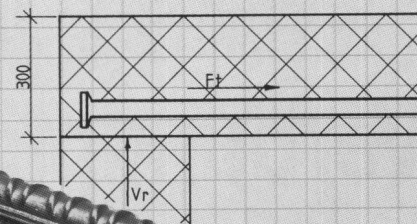
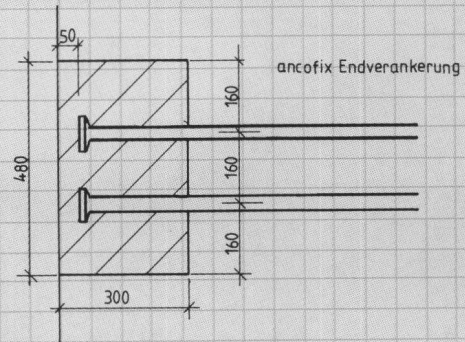
# ancoFIX® Endverankerungen

Sind Verankerungslängen von  $7 \times \varnothing$  unmöglich?

**ancoFIX®**-Endverankerungen können diese Anforderung erfüllen!

Verlangen Sie die technische Dokumentation!

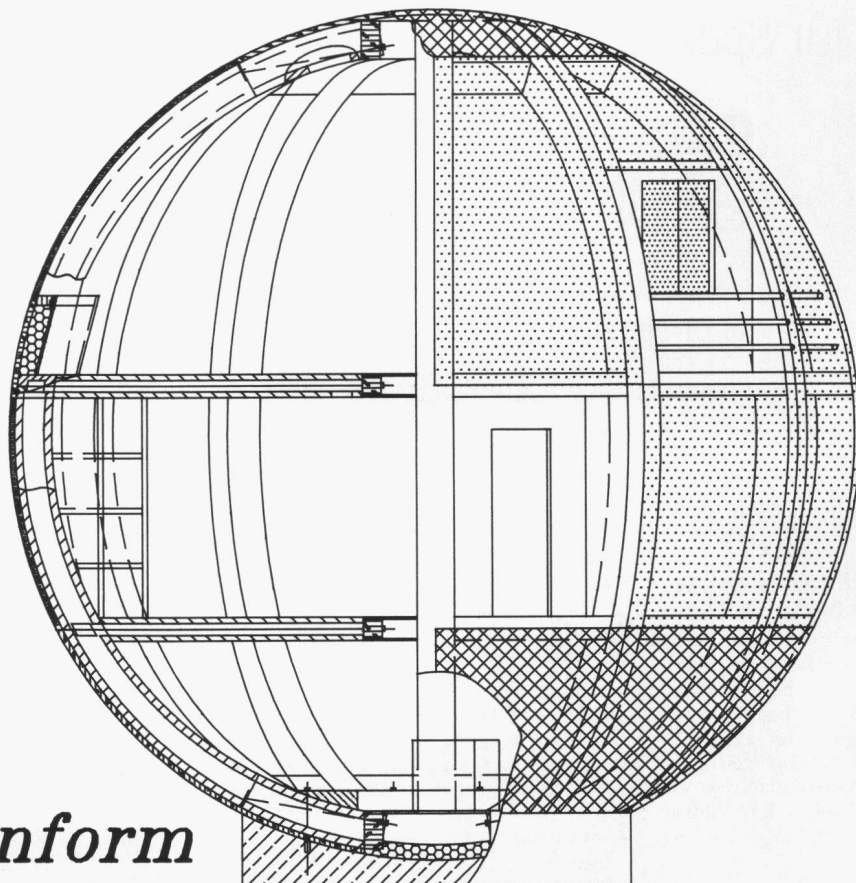
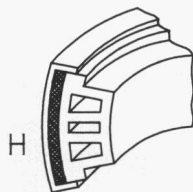
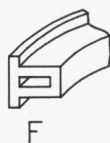
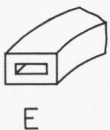
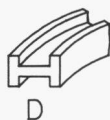
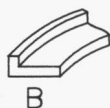
**ancoFIX®** - einfach, sicher, baustellengerecht -



## ancotech

**Spezialbewehrungen**

Buchstrasse 6 Tel.: 01/884 67 00  
8112 Otelfingen Fax: 01/844 26 00



3634 Thierachern  
Tel. 033/45 43 68  
Fax. 033/45 43 39

Werk Muelenen  
Tel. 033/76 28 02  
Fax. 033/76 28 02

**Röllin  
Betonform  
plus**

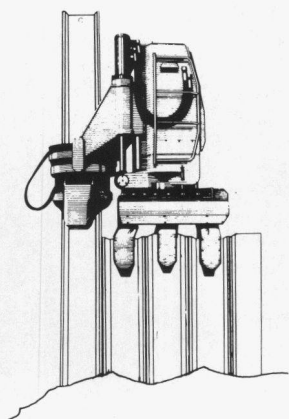
Wir fabrizieren Profiltraeger aus Holz, jeden Radius, zu einem erstaunlich guenstigen Preis.



VORSPANNUNG, BODEN- UND FELSANKER, FLACHPRESSEN, STÜTZMAUER «FREYSSISOL»,  
HOCHBAU- UND BRÜCKENLAGER, FAHRBAHNÜBERGÄNGE, «DAL»-VERBINDUNGS-  
ANKER, BEWEGEN VON SCHWERSTLASTEN (HEBEN, VERSCHIEBEN, SENKEN),  
DIV. SPEZIALPRODUKTE UND VERFAHREN FÜR DAS BAUWESEN



**FREYSSINET AG**, Ruchstuckstr. 12, 8306 Brüttisellen, Tel. 01/834 00 36, Fax 01/834 00 38.  
Verlangen Sie unsere neuen Unterlagen (Ausgabe Juni 1994) und Offerte.



## SPUNDWÄNDE

Pressen  
und  
Ziehen  
mit dem  
Silent Piler

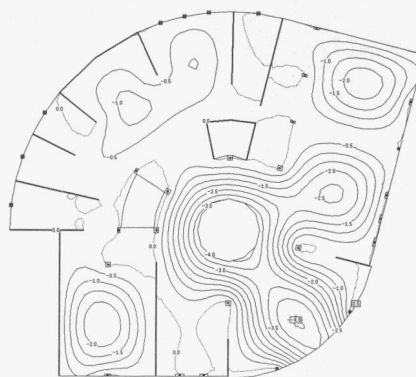
kein Lärm  
keine Erschütterung

**GEBR. BRUN AG**  
**BAUUNTERNEHMUNG LUZERN**  
Schützenmattstrasse 36  
6020 Emmenbrücke  
Telefon 041 505 555  
Telefax 041 555 077

**BRUN**

**cubus**  
SOFTWARE

Eggbühlstrasse 20  
CH - 8052 Zürich  
Telefon 01 302 13 00  
Telefax 01 302 19 11



**Leistungsfähige, bedienungsfreundliche Software  
für das Bauingenieurwesen**

**CEDRUS-3:** Platten und Scheiben mit Finiten Elementen  
Dynamikmodul, Vorspannmodul

**STATIK-2:** 2D/3D Stabstatik mit 2. Ordnung, Dynamik,  
Stabilität, Vorspannung, Grafische Eingabe,  
Querschnittprogramme für Nachweise und Bemessung

**STATIK-2N:** Nichtlineare Stabtragwerke

**AVENA:** Nachweis und Bemessung von Stahlstäben

**PYRUS:** Nichtlineare Stützenberechnung

**LARIX-2S/2G:** Grundbauprogramme

**FERRO-2:** Eisenlisten



## Krüger fängt die Feuchtigkeit ein!

- Luftentfeuchter für Wohn-,  
Gewerbe- und Industrieräume
- Bauaustrocknung
- Austrocknung nach Wasserschäden
- SECOMAT-Wäschetrockner

**Krüger + Co. AG**  
9113 Degersheim, Tel. 071/54 54 74  
Niederlassungen: Siebnen SZ, Zizers GR, Samedan GR,  
Dielsdorf ZH, Weggis LU, Grellingen BL, Münsingen BE,  
Forel VD, Gordola TI

Senden Sie mir detaillierte Infos über:

Name: \_\_\_\_\_

Strasse: \_\_\_\_\_

PLZ/Ort: \_\_\_\_\_

senden an: Krüger + Co. AG, 9113 Degersheim SG

**KRÜGER**

# Tunnelbau.



Im Tunnelbau ist Weitblick gefordert. Sie brauchen einen starken Partner mit langem Atem – und mit grossem Know-how. Holderchem Euco hat, als Unternehmen der "HCB", das tiefe Wissen, zusammen mit SAKRET das breite Sortiment, um die hohen Qualitätsansprüche im Tunnelbau zu erfüllen. Mit klaren, projektbezogenen Strukturen können wir Grossprojekte oder Teilbereiche umfassend und langfristig betreuen. Kontaktieren Sie uns für weitere Informationen.



**H.C.**

**HOLDERCHEM  
EU CO**



**Wir machen mehr aus Beton.**

Holderchem Euco AG, Industrie Neuhof 9, 3422 Kirchberg, Tel. 034/45 34 04, Fax 034/45 35 71  
Holderchem Euco AG, Furtbachstrasse 5, 8107 Buchs ZH, Tel. 01/844 41 41, Fax 01/844 38 59

Ein Unternehmen der "HCB"