

Zeitschrift: Schweizer Ingenieur und Architekt
Herausgeber: Verlags-AG der akademischen technischen Vereine
Band: 112 (1994)
Heft: 25

Werbung

Nutzungsbedingungen

Die ETH-Bibliothek ist die Anbieterin der digitalisierten Zeitschriften auf E-Periodica. Sie besitzt keine Urheberrechte an den Zeitschriften und ist nicht verantwortlich für deren Inhalte. Die Rechte liegen in der Regel bei den Herausgebern beziehungsweise den externen Rechteinhabern. Das Veröffentlichen von Bildern in Print- und Online-Publikationen sowie auf Social Media-Kanälen oder Webseiten ist nur mit vorheriger Genehmigung der Rechteinhaber erlaubt. [Mehr erfahren](#)

Conditions d'utilisation

L'ETH Library est le fournisseur des revues numérisées. Elle ne détient aucun droit d'auteur sur les revues et n'est pas responsable de leur contenu. En règle générale, les droits sont détenus par les éditeurs ou les détenteurs de droits externes. La reproduction d'images dans des publications imprimées ou en ligne ainsi que sur des canaux de médias sociaux ou des sites web n'est autorisée qu'avec l'accord préalable des détenteurs des droits. [En savoir plus](#)

Terms of use

The ETH Library is the provider of the digitised journals. It does not own any copyrights to the journals and is not responsible for their content. The rights usually lie with the publishers or the external rights holders. Publishing images in print and online publications, as well as on social media channels or websites, is only permitted with the prior consent of the rights holders. [Find out more](#)

Download PDF: 12.01.2026

ETH-Bibliothek Zürich, E-Periodica, <https://www.e-periodica.ch>

BREAKTHROUGH ART

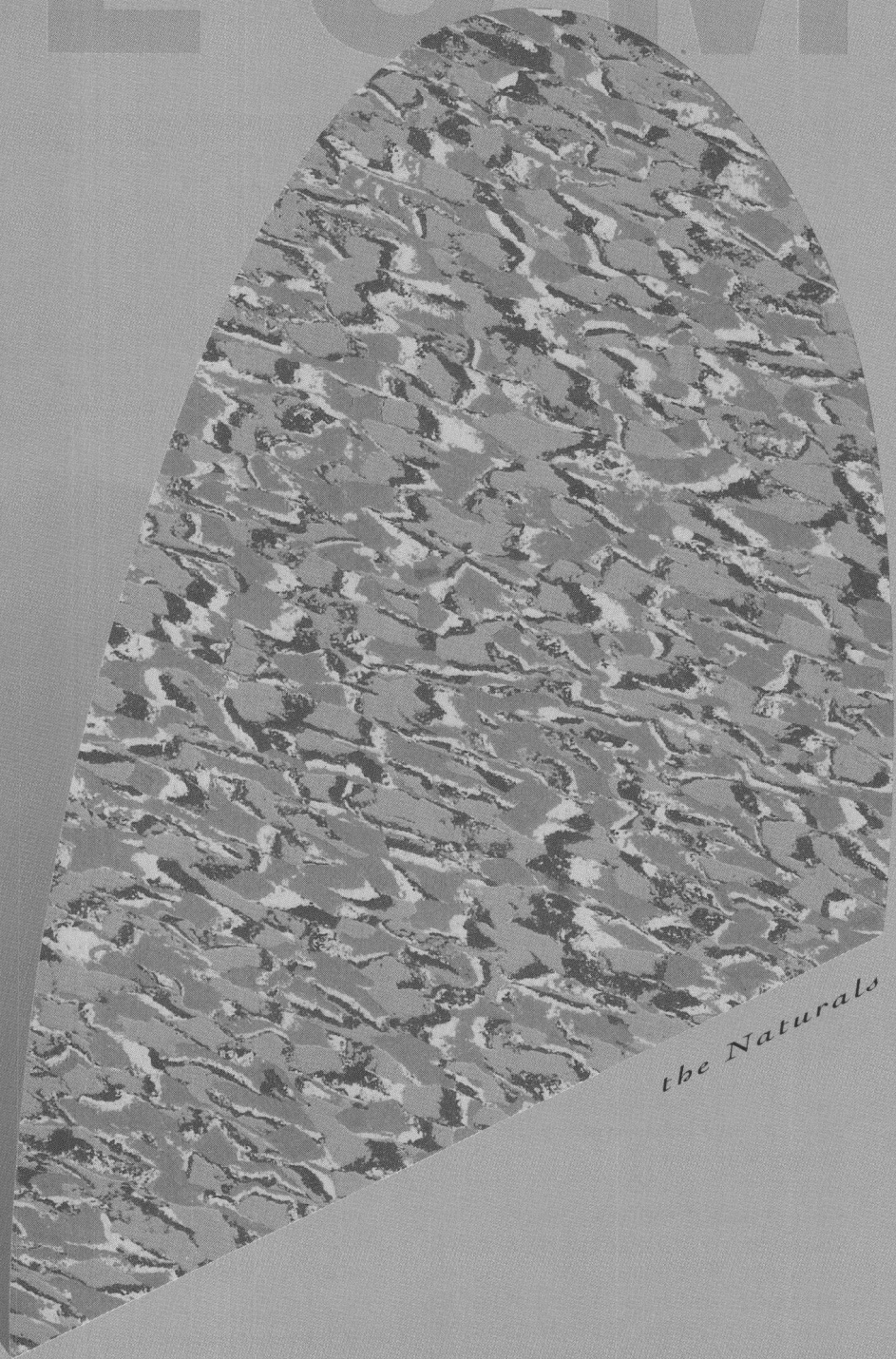


Die neue Linoleum-
Generation stellt sich vor.
Artoleum von Forbo.
Jahrelange Forschung und
Erprobung haben zu einer
ausserordentlichen Leistung
geführt. Neu, mit einzig-
artigem Design und vielen,
miteinander kombinierbaren
Farben. Zuverlässig mit den
unübertroffenen Eigen-
schaften von Linoleum:
Dauerhaftigkeit, Strapazier-
fähigkeit und aus natürlichen
Rohstoffen hergestellt.
Artoleum, der farbenprächtige
Durchbruch bei Linoleum.
Die Scala-Palette umfasst
sechs Farbgruppen mit
jeweils fünf völlig unter-
schiedlichen Farbarrange-
ments. So lassen sich
überraschende Designs und
neue Kombinationen mit
anderen Bodenbelägen
gestalten.

Eine detaillierte Broschüre
mit allen Artoleum-Designs
ist erhältlich bei
Forbo Giubiasco SA,
Via Industrie 16,
6512 Giubiasco,
Tel. 092/280111.

forbo
GIUBIASCO

THROUGH OLEUM

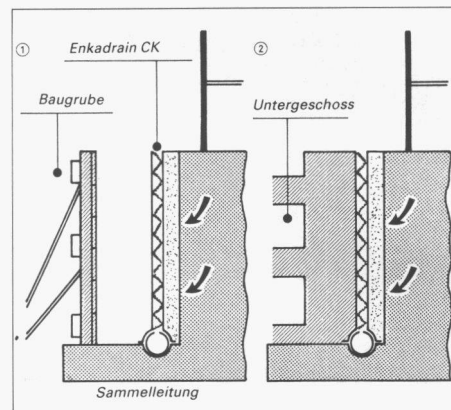


the Naturals

ARTOLEUM®

Immer mehr Enkadrain CK Drainage-/Schalungsmatten in Schweizer Baugruben

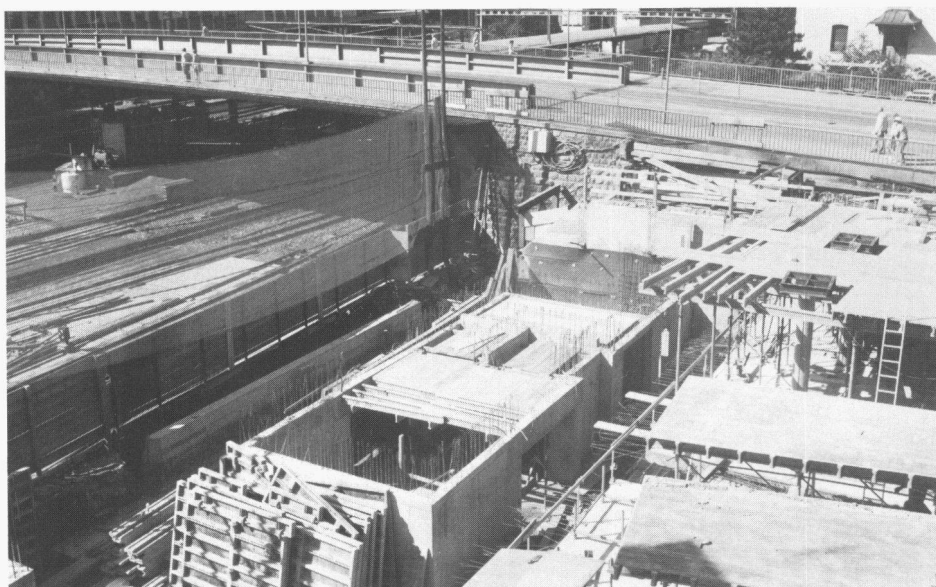
Die Probleme beim Betonieren gegen Rühl- und Schlitzwände, Fels usw. sowie beim Bauen in Hanglagen können oft nur durch aufwendige Massnahmen mit relativ hohem Platzbedarf gelöst werden. Anders bei Anwendung von Enkadrain CK, das seine Überlegenheit auch in schwierigsten Boden-, Hangneigungs- und Raumverhältnissen seit vielen Jahren beweist. So auch beim Bau des neuen Postbetriebsgebäudes beim Bahnhof Chur.



Wir fragten das verantwortliche Planungsteam:

Warum haben Sie in diesem Fall Enkadrain CK gewählt?

«Die engen Platzverhältnisse am Bahnhof Chur erforderten eine Rühlwand als Baugrubensicherung. Wir sahen eine Sickerschicht zwischen der Rühlwand und der einhäutig anbetonierten Aussenwand vor, um das durch die Rühlwand eindringende Wasser abzuleiten. Hierfür wurde Enkadrain CK 20, 2 cm dick, gewählt. Bei der gleisseitigen Aussenwand konnte mit Enkadrain CK 20 zusätzlich eine Trennlage zur Reduzierung der Körperschallübertragung vom Gleisfeld auf die Gebäude geschaffen werden.»



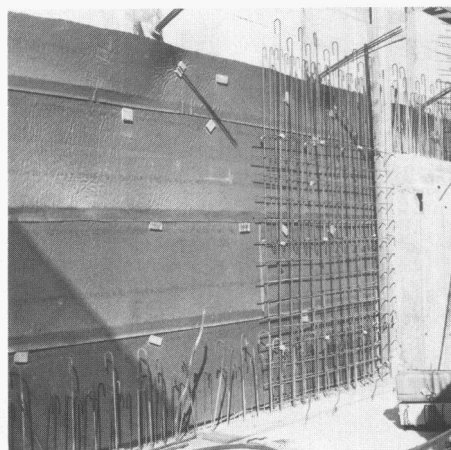
Viel Raumgewinn dank Enkadrain CK beim PTT-Neubau im Bahnhof Chur

Flexible Filter-, Sicker- und Schalungsmatte als ideale Lösung

Das an der Baugrubenwand befestigte Enkadrain CK besteht aus einer Spinnvlies-Filterlage aus Polyester, einer Sickerschicht aus hohlräumreichen, extrem druckfesten Polyamid- (Nylon-) Schlingen und einer betonierdichten Schicht als verlorene Schalung.

Ein zeit- und kostensparendes Multitalent

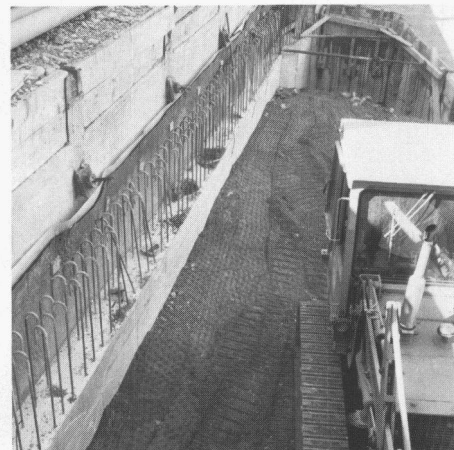
Enkadrain CK hat viele Talente: hervorragende Filterleistung, hohe Ableitkapazität, Dilatation und verlorene Schalung, Wasserentspannungs- und kapillarbrechende Schicht zwischen Baugrund und Bodenplatte bei horizontalem Einsatz. Die Matte passt sich mühelos jeder Form des Untergrundes an, ist unverrottbar und leicht zu verarbeiten. Der Einsatz von Enkadrain CK bedeutet: weniger Aushub, keine Abdichtung der Aussenwand, keine



Filter- und Sickerschicht, keine Baugrubenverfüllung!

Produktprogramm und Vertrieb

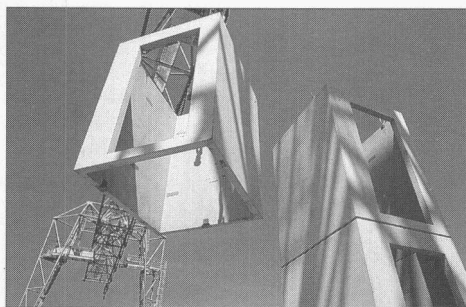
Enkadrain CK 10, 1 cm dick (vorkomprimiert), für hohe Drücke. Enkadrain CK 20, 2 cm dick, für normale Einsätze. Im klassischen Anwendungsbereich ersetzt Enkadrain CK L die CK-Typen zu wesentlich günstigerem Preis!



Enkadrain: mit Qualitäts-Sicherheits-Zertifikat nach ISO 9001.

Beratung und Verkauf erfolgen durch den Enkadrain-Generalimporteur SCHOELLKOPF AG, Schaffhauserstrasse 265, 8057 Zürich, Telefon 01/312 16 16, Telefax 01/312 16 26.

Enkadrain ist auch über den Baumaterialhandel erhältlich.



Das Drumherum für jeden Aufzug. Ob der geplante Aufzug der Norm entspricht oder nicht, wir stellen Ihnen den perfekt passenden Schacht dazu her. Sei es für Innen- oder Aussenanlagen, sei es für Neu- oder Umbauten: Unsere schalldämmenden, mit allen Einlageteilen versehenen Aufzugschächte werden schnell und rationell hergestellt, geliefert und versetzt. Wenn Sie uns noch heute anrufen, werden Sie die detaillierte Aufzugschacht-Dokumentation schon morgen in Ihrem Briefkasten finden.

BRODTBECK BETONTECHNIK

Brodbeck AG

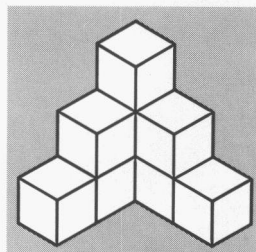
Portlandcement und Betonelemente
Hardstrasse 42 CH - 4133 Pratteln
Tel. 061 826 11 12 Fax 061 821 53 50

Bauen Sie der Kälte keine Brücken



In einem intakten Gebäude lassen sich Energieverbrauch und Heizkosten senken. Voraussetzung ist eine hochwertige, fachmännisch verlegte Isolation zur Vermeidung von Kältebrücken. Als Profi verwenden Sie deshalb Thermo-Mauerwerk-Elemente.

Die HG COMMERCIALE führt eine grosse Palette verschiedener Typen in diversen Massen.



HG COMMERCIALE

Für zeitgemässes Bauen

Hauptsitz: Zürich 01 296 62 11, Geschäftsstellen: Arbon 071 46 74 70, Basel 061 331 40 10, Bern 031 381 71 71, Biel/Bienne 032 23 35 23, Chur 081 24 11 51, Corcelles NE 038 31 55 55, Fahrweid BCL 01 730 72 62, Genestrerio 091 47 20 87, Genève 022 343 85 50, Giubiasco 092 27 27 21, Givisiez 037 83 14 14, Grono 092 82 28 72, Ibach SZ 043 21 20 92, Interlaken Straubhaar AG 036 23 12 12, La Chaux-de-Fonds 039 25 11 11, Landquart 081 51 26 26, Lausanne 021 624 62 51, Le Prese 082 5 02 84, Locarno 093 31 11 38, Lugano-Pregassona 091 51 41 35, Luzern 041 44 41 44, Martigny 026 22 31 21, Naters 028 23 27 65, Oberriet SG 071 78 16 51, Olten 062 32 84 84, Schaffhausen 053 33 31 31, Steinhausen 042 41 71 41, St. Gallen 071 31 34 37, St. Gallen-Bruggwald 071 24 59 64, Tägerwilten 072 69 15 60, Villmergen 057 22 06 06, Vuippens 029 5 26 44, Wallisellen 01 830 45 43, Weinfelden 072 22 63 63, Zerne 082 8 13 70, Zürich-Giesshübel 01 462 24 64, Zürich-West 01 730 72 62

Die zukunftsweisende Entscheidung: Eine Synergie-Fassade, die zugleich Strom erzeugt.



Jährlich werden Millionen Quadratmeter Aluminium-Glas-Fassaden gebaut. Sie sind schützende Gebäudehüllen und architektonische Gestaltungsleistungen. Nur ganz selten sind sie auch schon solare „Kraftwerke“. Dabei wäre gerade die Nutzung von Südfassaden zur photovoltaischen Energieerzeugung ein Schritt in die richtige Richtung. SCHÜCO, als Europas führen-

des Unternehmen für Aluminium-Fassaden-Systeme, hat mit den Partnern Deutsche Aerospace (Photovoltaik) und Vegla (IGläser) dafür gesorgt, daß Sie diesen Weg jetzt sicher gehen können. Die bewährten SCHÜCO-Systeme für Vorhang-Fassaden und Pfosten-Riegel-Konstruktionen sind zu Synergie-Systemen weiterentwickelt worden. Photovoltaische Module zur direkten Elektrizitätsgewinnung sind ein-

setzbar. Die gesamten elektrotechnischen Komponenten gehören bei SCHÜCO mit zum System. Realisierte Objekte beweisen die Funktionssicherheit und Leistungsfähigkeit. Bitte fordern Sie weitere Informationen an.

SCHÜCO.
IMMER EINE IDEE BESSER.

Informations-Anforderung

Jansen AG, 9463 Oberriet SG
Telefon 071/78 9111,
Telefax 071/78 2270,
Telex 881850

Wir bitten um Unterlagen über Synergie-Fassaden für:

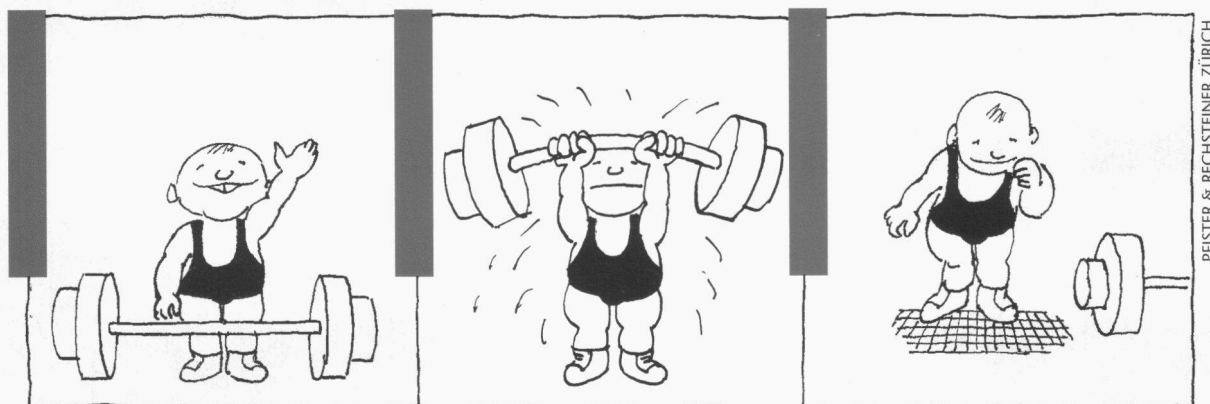
- ☐ Architekten
- ☐ Investoren
- ☐ Fassadenbaufirmen

Coupon per Post oder Fax zusenden.


SCHÜCO
INTERNATIONAL

JANSEN

ACO IN DER SCHWEIZ - IHRE ERSTE ADRESSE



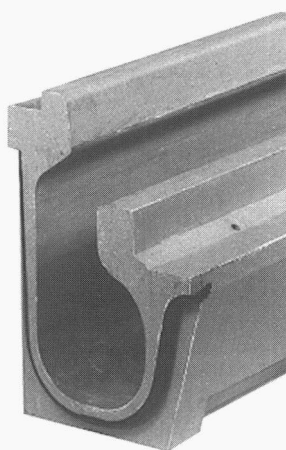
Schwergewichte? im Griff!

Polymerbeton-Entwässerungslösungen für Tunneln und Kanalisationen gibt es jetzt nach Mass und mit System von ACO.

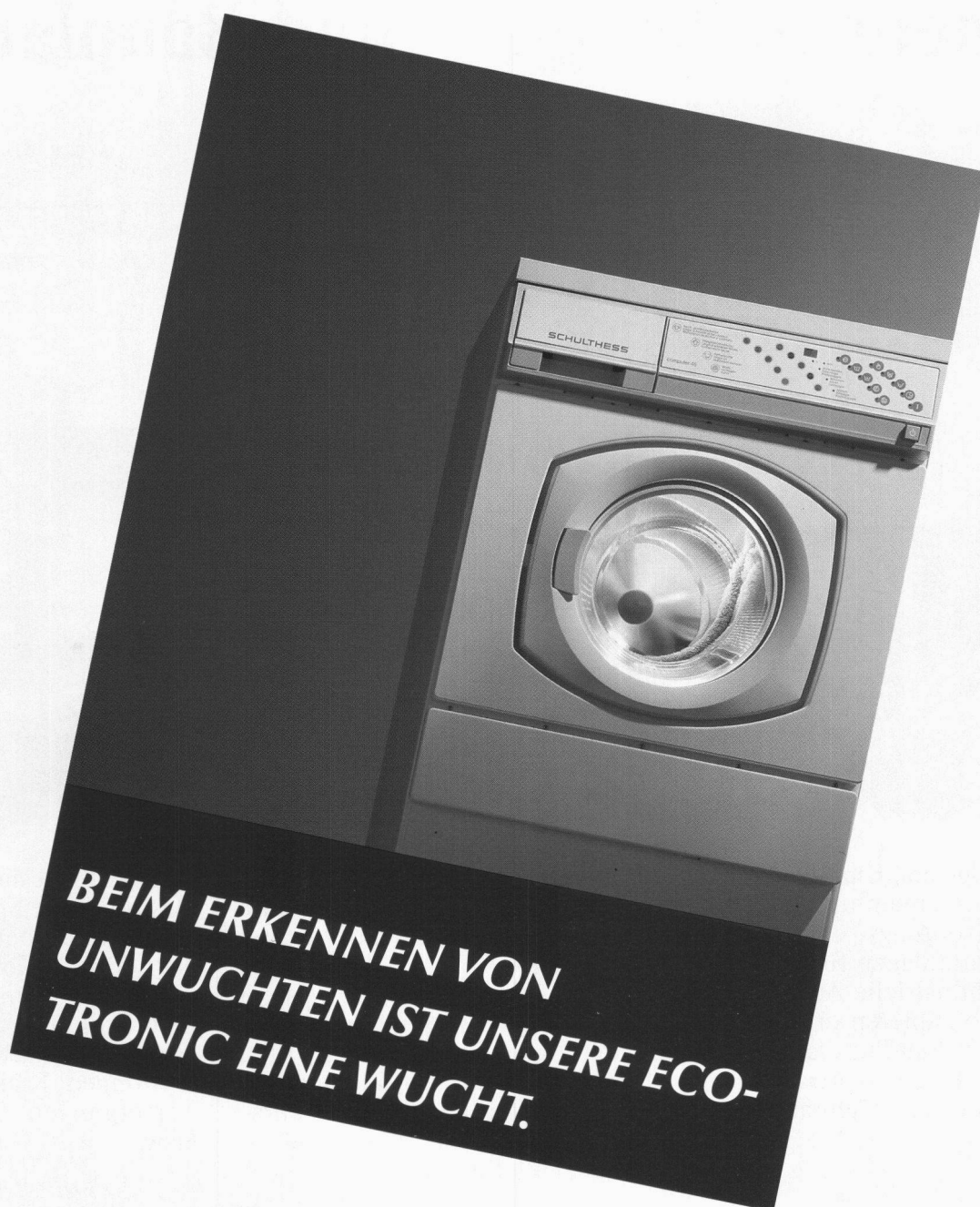
Nutzen Sie unser Know-how im Tunnel- und Kanalisationsbau: Am Anfang des strukturierten ACO Leistungspakets steht ausführliche Beratung und Information, um gemeinsam die optimale Lösung zu finden. Dann werden Projektdaten in unser CAD-System gespeist und räumlich dargestellt: So ermitteln wir anhand von realitätsnahen Modellen den kosteneffizientesten Weg. Ebenso rationell planen wir ein Projekt und nutzen als Europas grösster Linienentwässerungs-Spezialist weitreichende

Ressourcen.

Unser Wissensstand in der Herstellung grosser, aber vergleichsweise leichter Polymerbeton-Elemente ist in der Schweiz einzigartig. Von ACO dürfen Sie deshalb projektbezogene Formgebungen erwarten. Gleichzeitig geniessen Sie die bahnbrechenden Vorteile von Polymerbeton: Quarzitische Füllstoffe und Reaktionsharz machen das Material glattwandig, korrosions- und säurebeständig sowie extrem widerstandsfähig. Bei minimaler Konstruktionsstärke erzielen wir maximale Druckfestigkeit. Ideal für Einsatzbedürfnisse unter Tag!



ACO Bauelemente AG
Postfach 197
CH - 8754 Netstal
Telefon 058 61 82 82
Fax 058 61 80 00



BEIM ERKENNEN VON UNWUCHTEN IST UNSERE ECO- TRONIC EINE WUCHT.

Auch die robustesten Schwingungsdämpfer nützen wenig, wenn das Waschgut beim Schleudern ungleich verteilt ist. Wenn da unsere Ecotronic nicht wäre. Diese regelt, steuert und überwacht nämlich nicht nur Programme und Temperaturen, sondern bringt unsere neuste Waschmaschinen-Generation erst so rich-

tig ins Schleudern. Mit Sanftanlauf sorgt die Ecotronic zuerst für eine optimale Wäscheverteilung, steuert darauf die Drehzahl sachte auf 100 U/min. und steigert dann in mehreren, geschickt abgestuften Zwischenschritten auf satte 1600 U/min. Dies vermeidet eine Menge Lärm und Ärger und erhöht dabei erst noch die

Lebensdauer. Wenn Sie mehr über Ecotronic und die neuste Schulthess-Generation inkl. Tumbler erfahren möchten, füllen Sie einfach den Coupon aus und ab die Post.



WEIL MORGEN HEUTE IST.

Maschinenfabrik Schulthess AG: Hauptsitz und Werk: 8633 Wolfhausen ZH, Landstr. 37, Tel. 055/37 51 11. Niederlassungen in: 3014 Bern, Wankdorfstr. 64, Tel. 031/332 60 71. 7004 Chur, Grossbruggweg 3, Tel. 081/24 73 83. 2088 Cressier, 7, Route de Neuchâtel, Tel. 038/47 10 66. 6814 Lamone, Via Industria, Tel. 091/50 63 44. 1007 Lausanne, 12, Av. de Provence, Tel. 021/625 00 55. 6006 Luzern, Wesemlinrain 20, Tel. 041/51 40 14. 1217 Meyrin, 27, Ch. Pré-Bouvier, Tel. 022/783 08 88. 9000 St. Gallen, Geltenwilenstr. 16, Tel. 071/23 13 13. 8048 Zürich, Farbhostr. 21, Tel. 01/433 03 02. 4055 Basel, Kuhn Design AG, Missionsstr. 37, Tel. 061/43 66 76.

Name/Vorname

Firma

Adresse

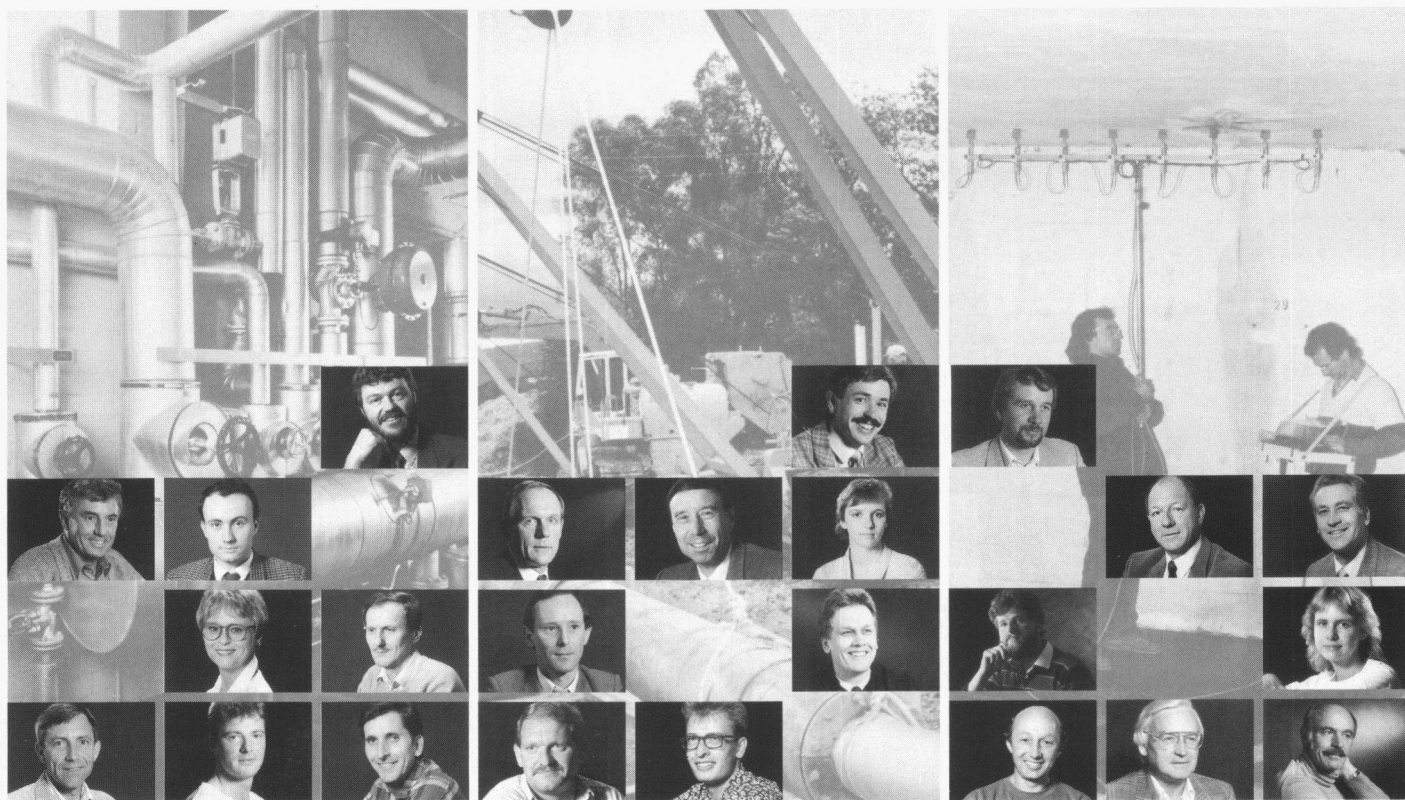
PLZ/Ort

☐ Prospekt 4,6 kg
☐ Prospekt 6 kg

Bitte einsenden an: Schulthess AG, 8633 Wolfhausen

Wir sind Ihr Partner bei der Lösung komplexer Projektierungs-, Bauleitungs- und Managementaufgaben

Energie-, Anlagen- und Bauplanung



Energie- und Umwelttechnik:

Wir berechnen und bauen Energieversorgungs- und Infrastrukturanlagen für öffentliche und industrielle Auftraggeber. Wir konzipieren und realisieren Abfallbehandlungsanlagen, klären Umweltverträglichkeit und Störfallrisiken ab.

Bauplanung:

Unsere Tätigkeitsschwerpunkte liegen bei der Projektierung und Planung von: Gas-, Fernwärme- und Wasserversorgungsnetzen, Transportleitungen, Speicher- und Druckreduzierstationen, allgemeinen Tiefbauvorhaben für Verkehrsanlagen, Werkleitungs- und Spezialtiefbauten.

Aktiver Korrosionsschutz:

Als führende Spezialisten planen, bauen und überwachen wir kathodische Korrosionsschutzanlagen. Wir erstellen Expertisen und Sanierungsvorschläge für: Stahlbetonbauwerke, erdverlegte Leitungen, Kläranlagen, Wasserversorgungen, Chemieanlagen usw.

Bauingenieure, Maschineningenieure, Werkstoffingenieure, Chemiker, Korrosionsspezialisten, Bauleiter, Konstrukteure, Zeichner, Messtechniker, Monteure

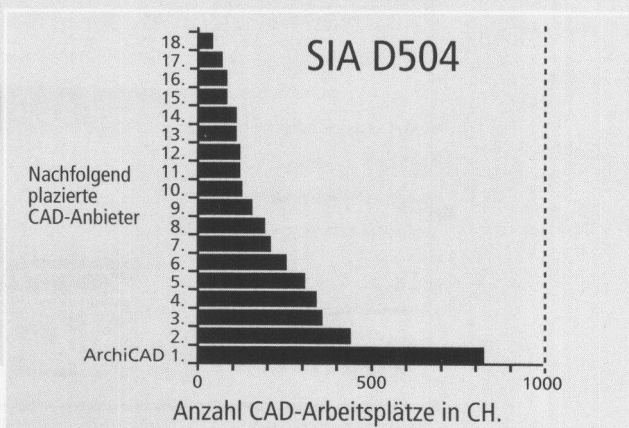
Workstationleistung auf Apple und Windows

Nach SIA D504 Branchenleader für die Schweizer Architekten

ArchiCAD für 2D/3D

- auf Macintosh
- unter Windows

- ☒ Standard ☒ PowerPC
- ☒ Windows 3.1
- ☒ Windows for Workgroups
- ☒ Windows NT



INGENIEUR-&PLANUNGSBÜRO BOGATZKI AG

Alleiniger Generalvertrieb für ArchiCAD und topCAD in der Schweiz und im Fürstentum Liechtenstein:

Ingenieur- & Planungsbüro Bogatzki AG

CH-8105 Regensdorf/Zürich, Bahnstrasse 102
Tel. 01/870 05 01, Fax 01/ 870 06 43



Schilthorn Gipfelstation, Architekt A.F. Feuz

Herausforderung Kupfer

Wer beim Bauen technisch und gestalterisch hohe Ansprüche stellt, für den hat die Wahl des Werkstoffes einen besonderen Stellenwert. Die Entscheidung für Kupfer war und ist für den Architekten immer eine Herausforderung. Kupfer prägt entscheidend den Charakter eines Gebäudes. Darüber hinaus ist der Werkstoff nahezu unbegrenzt haltbar und wartungsfrei. Die gute Verarbeitbarkeit lässt der Gestaltung alle Möglichkeiten; selbst komplizierte Details sind kein Problem. Bei den Unternehmen der kupferverarbeitenden Industrie stehen qualifizierte Berater zur Verfügung, die bei allen Fragen Rede und Antwort stehen können. Sie helfen selbst bei der Planung kompliziertester Details. Für sie ist sie tägliches Brot, - die Herausforderung Kupfer.



Gefördert von der ICA, International Copper Association Ltd. New York/London

- ☐ Ich / wir möchten gerne weitere Informationen.
- ☐ Bitte rufen Sie mich an.

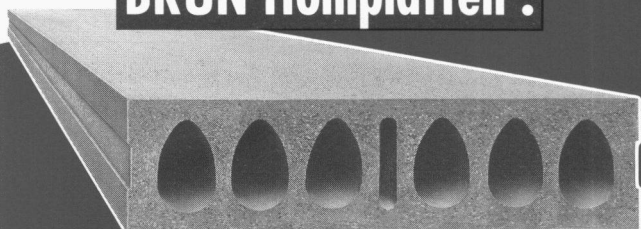
Informationsdienst Kupfer für Dach und Wand
Thurgauerstr. 76 CH-8050 Zürich

SIA

ELEMENTWERK BRUN AG MOOSHÜSLISTRASSE 6032 EMMEN
TEL. 041 / 55 16 16 FAX 041 / 55 18 66



BRUN Hohlplatten :

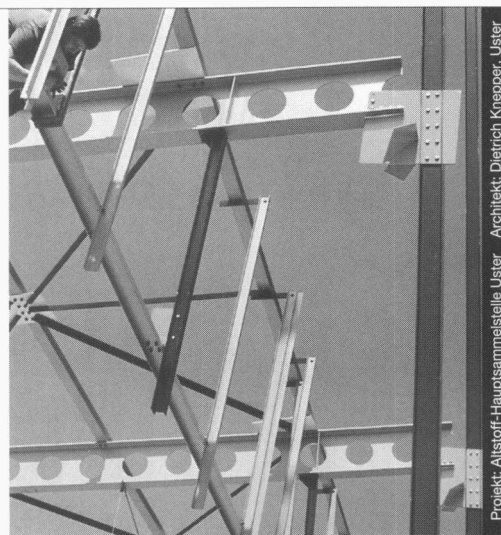


Das Deckenbau - System unserer Zeit !

Vorfabrizierte Betonelemente für Wohn-, Gewerbe- und Industriebauten.
In der Anwendung rationell, schnell und preiswert.

Verlangen Sie unsere Dokumentation.

Stahlbauten



Projekt: Altstoff-Hauptsammelstelle Uster Architekt: Dietrich Knepper, Uster

Nur mit diesem Baustoff sind die grössten Spannweiten und Höhen möglich, dies mit Berücksichtigung der Wirtschaftlichkeit und des vorteilhaften Leistungsgewichtes. Stahl bietet eine nahezu unerschöpfliche Fülle von Möglichkeiten, Ihre Ideen zu verwirklichen.

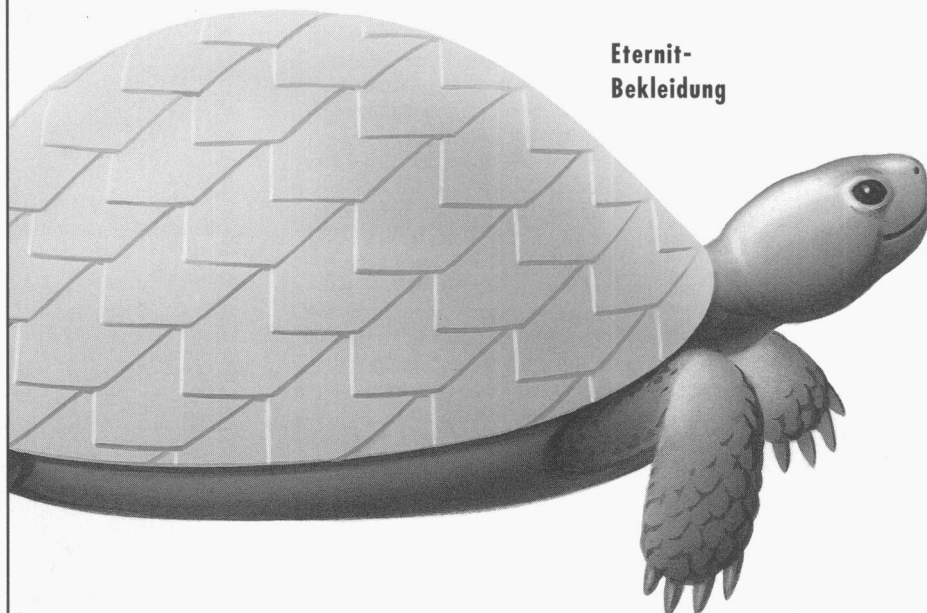
Wir informieren Sie gerne kompetent und ausführlich.



Tuchschmid Engineering AG
Kehlhofstrasse 54, CH-8501 Frauenfeld

Telefon 054 26 11 11
Telefax 054 22 28 38

Eternit-
Bekleidung



Von der Natur haben wir viel gelernt.

Zugegeben: Das Prinzip ist nicht von uns, aber die Natur hat es uns gezeigt. Energiebewusst schützen hinterlüftete Fassaden die Gebäude von Wind und Wetter. 25 Jahre Erfahrung in Beratung, Design, Planung, Fabrikation und Montage sind der Garant. Nutzen Sie unser Know how und lassen Sie sich beraten.

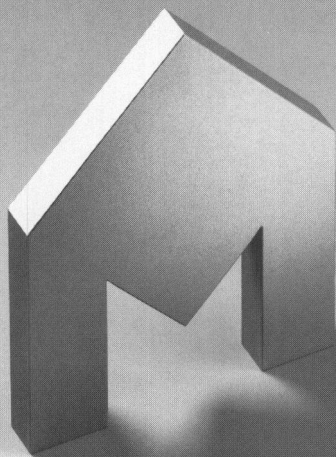
Spilhof · 5626 Hermetschwil · Tel. 057 33 51 70 · Fax 057 33 35 96

DIETHELM 
FASSADENBAU AG

In unseren Fassaden steckt mehr Erfahrung.

RENZEN & PARTNER

Ihre Projekte gehören zum Besten!



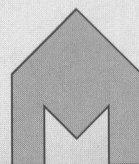
Brinjal/ASW

Aussergewöhnliche Ideen, durchdachte Lösungen und optimale Umsetzung stellen täglich höchste Anforderungen an Ihr planerisches Können. Genauso kompetent und innovativ sollte auch Ihr Partner sein, den Sie mit der Ausführung von Bauelementen aus Edelstahl beauftragen. Denn neben handwerklich perfekter Verarbeitung ist Flexibilität und kreatives Mitdenken von grösster Bedeutung.

Morath AG Allschwil

CH-4123 Allschwil Telefon 061/481 99 11
Paradiesrain 6 Telefax 061/481 92 88

Morath AG



Mit Edelstahl in die Zukunft

Der Energiesparer für Gemeinschaftsduschen:

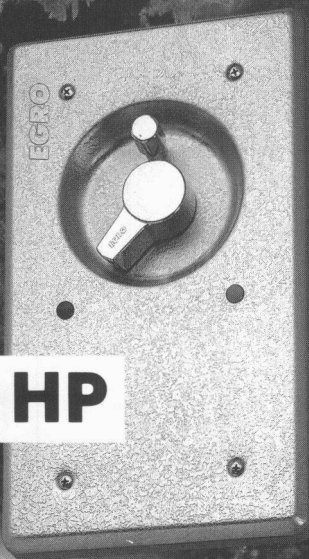
Die neue
Duschensteuerung
MIXA-time HP
kommt –
umweltschonend
– ohne zusätz-

liche Steuerenergie aus, da hierfür der Lei-
tungsdruck des Kaltwassers verwendet wird.

MIXA-time umfasst ein grosses Programm
von wasser- und energiesparenden
Duschensteuerungen in vielen Varianten.
Für Hallen- und Freibäder, Schul- und Sport-
anlagen, Kasernen, Campingplätze usw.

Verlangen Sie die detaillierten Prospekte!

MIXA-time HP



egro EGRO

EGRO AG, 5443 Niederrohrdorf AG
Tel. 056 95 95 95, Fax 056 96 55 93

COUPON

für Prospekte «MIXA-time HP»

Firma _____
Name _____
Adresse _____
PLZ, Ort _____
Tel. _____



Bevor die Mäuse Schwimmhäute kriegen ...
...oder wenn Ihre Wäsche tagelang nicht trocken wird:
Bora-Wäschetrockner
(Schweizer Qualitätsprodukt in Eigenfabrikation)

Feuchtigkeits- probleme? Wasserschäden? Kälteprobleme?

**Roth-Kippe – Ihr Berater und Problemlöser für
Bautrocknung und Winter-Bauheizung**

Regionalpartner:

Luzern/Zentralschweiz: Apentro AG

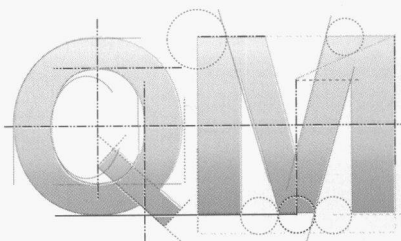
**Wäschetrocknung
Luftentfeuchtung
Luftheizung**



roth-kippe

Gutstrasse 12, 8055 Zürich
Fax 01 461 11 45
Telefon 01 461 11 55

9001... 9002...
9003...
WIR KOMMEN!



Sie haben in Ihrem Unternehmen ein Qualitäts-Managementsystem aufgebaut? Dann wollen Sie sich Ihre Arbeit auch zertifizieren lassen. Und ISO 9000 bis 9004 ist Ihnen ein Begriff.



Als in der Schweiz akkreditierte Zertifizierungsstelle überprüfen wir Ihr QM-System und erteilen Ihnen das Zertifikat der TÜV (Schweiz) AG.

Im Verbund mit der international tätigen TÜV-Südwest Gruppe erleichtern wir Ihnen zudem den Zutritt zum europäischen Markt.

ZERTIFIZIERUNG

TEL: 033 22 02 60



Wir sind in Ihrer Nähe! Nehmen Sie Kontakt auf – wir kommen!

TÜV (Schweiz) AG
Allmendstrasse 86
CH-3602 Thun
Tel.: 033 22 02 60
Fax: 033 22 02 80



**Ihr Partner
für Sicherheit
und Umwelt**

Ein Gemeinschaftsunternehmen
der TÜV-Südwest-Gruppe
und der Eidgenössischen
Konstruktionswerkstätte

Haben Sie auch für Ihre finanziellen Projekte ein gut aus- gebautes Fundament eingeplant?

CS-Firstphone BUSINESS, die erste Geschäfts-Telefonbank, ist genau auf die Bedürfnisse von kleinen und mittleren Firmen sowie Selbständigerwerbenden zugeschnitten. So viele Vorteile bietet keine andere Bank: Professionelles Cashmanagement, mehr Zins mit 3% in der Cashbox und

trotzdem jederzeit volle Liquidität. Und fast grenzenlose Flexibilität, denn mit CS-Firstphone BUSINESS haben Sie an 365 Tagen rund um die Uhr persönlichen Service zur Verfügung. Viele gute Gründe zum Handeln. Am besten rufen Sie gleich an – wir informieren Sie gerne.

CS-Firstphone
— BUSINESS —

Die Bank-Verbindung für Firmen und Selbständigerwerbende.

Für mehr Informationen: Telefon 155 68 68.



SCHWEIZERISCHE KREDITANSTALT
SKA

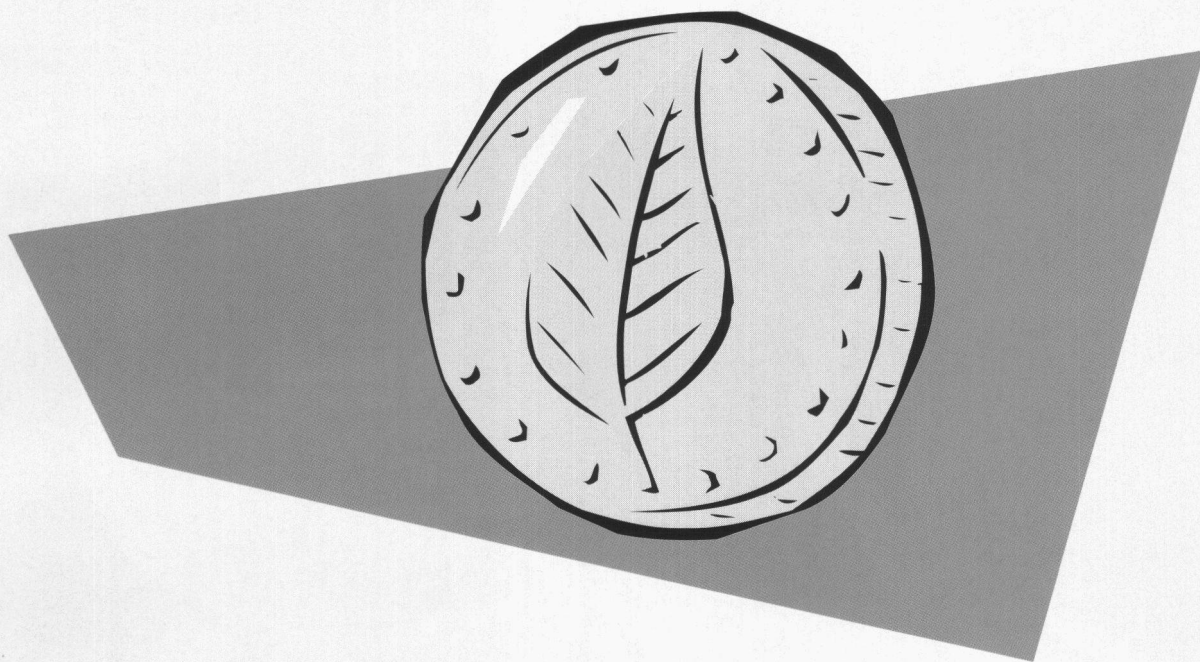


Anabela do Carmo serviert im Winterthurer Hotel Wartmann und findet die Restaurantstühle „super, wirklich“. Einfach sauberzuhalten seien sie, „nur mit dem feuchten Lappen drüber, fertig“ und die Strümpfe habe sie sich auch noch nie kaputt gemacht. „Und leicht und handlich sind sie, sehen Sie selbst - also da kenn' ich anderes. Bloss die Farbe, die stört mich etwas.“

Passende Qualitäts-Stühle und -Tische für jedes Objekt: Unsere neue Referenzbrochure beweist es Ihnen auf 36 Farbseiten. Dietiker AG, 8260 Stein am Rhein, Telefon (054) 42 21 **Dietiker** 21, Telefax (054) 41 44 69. **Switzerland**

Wärmedämmung mit FOAMGLAS®

Umwelt und Budget schonen. Beides zugleich.



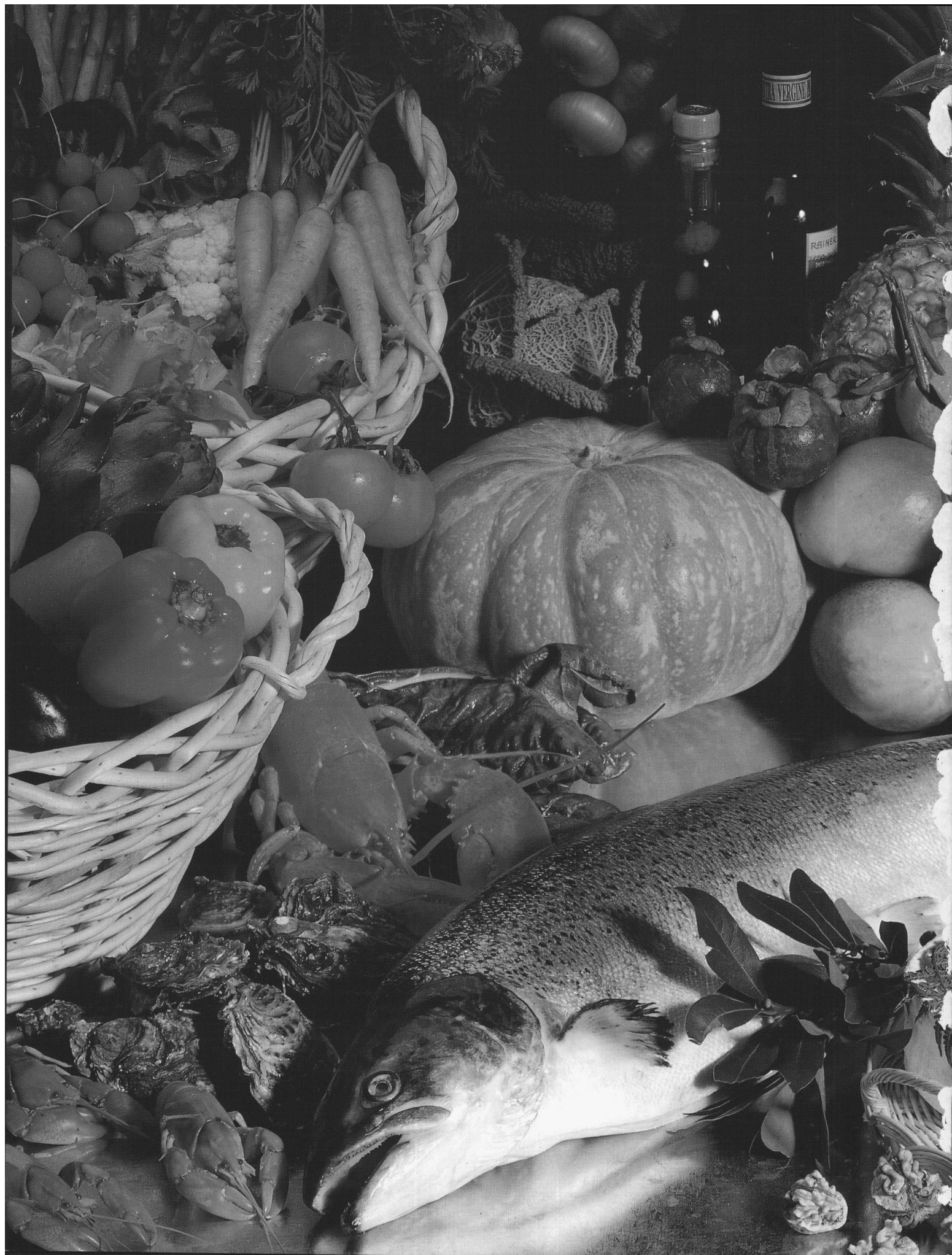
HILTIKER BSW, LUZERN

Ökonomie und Ökologie in einem Dämmstoff vereint? Das gibt's. Mit der natürlichen, einzigartig langlebigen FOAMGLAS®-Wärmedämmung geht die Rechnung für Anleger, Bauherr und Umwelt auf. FOAMGLAS® ist über die gesamte Lebensdauer des Gebäudes unverändert funktions-

tauglich. Im Klartext: Es gibt keine aufwendige Sanierung nach 10, 20 oder 30 Jahren. Entsprechend positiv präsentiert sich die ganzheitliche Betriebskostenrechnung. Verlangen Sie Unterlagen mit weiteren glasklaren Fakten.

FOAMGLAS®
Wärmedämmung für Generationen

PITTSBURGH CORNING (SCHWEIZ) AG, Spitalstr. 12, 2502 Biel, Telefon 032/ 23 55 55, Fax 032/ 23 10 81



Bosch HR2000-Wettbewerb:

**Wer das Lieblingsmenü
seines Fachhändlers kennt,
isst vielleicht bald
bei Mosimann in London,
bei Robuchon in Paris,
bei Marchesi in Mailand oder bei
Witzigmann in München.**

Was machen Architekten, die einen 4tägigen Städteaufenthalt und ein Essen bei einem von 4 Starköchen gewinnen wollen? Sie halten sich an folgendes Rezept: Man nehme 1. den Coupon in diesem Inserat, gehe damit 2. zum Bosch-Fachhändler, frage ihn 3. nach seinem Lieblingsessen und lasse 4. diese Angaben mit dem Händlerstempel bestätigen.

Bevor Sie uns den Coupon zuschicken, wird Ihnen Ihr Fachhändler zum Dessert noch die neuen Backöfen, Kochherde, Glaskeramik-Kochfelder und Dunstabzüge der Bosch HR2000-Linie servieren. Zusammen mit ein paar leichtverdaulichen Angaben über Gerätespezifikationen.

Einsendeschluss: 31. Juli 1994. Teilnahmeberechtigt sind alle Architekten. Die 4 Gewinner werden unter allen Einsendungen ausgelost und persönlich benachrichtigt. Über den Wettbewerb wird keine Korrespondenz geführt, und der Rechtsweg ist ausgeschlossen.

Übrigens: Falls Sie die Adresse Ihres nächsten Bosch-Fachhändlers nicht kennen, geben wir Ihnen gerne Auskunft (Telefon 01 247 63 02). Zudem können Sie über die gleiche Nummer weitere Coupons bestellen.

Mein Bosch-Fachhändler isst am liebsten:

Name:

Vorname:

Architekturbüro:

Strasse/Nr.:

PLZ/Ort:

Stempel des Fachhändlers:

Diesen Coupon in ein Couvert stecken und einsenden an:

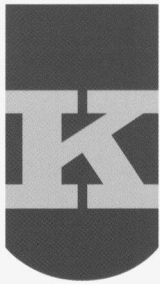
Robert Bosch AG, «HR2000-Wettbewerb», Hohlstrasse 188, 8021 Zürich.



BOSCH

Für die Küche von morgen





preton® - B A U T E I L E



**Vereinfachen Planung
und Ausführung von
Sichtsteinfassaden.**



preton®-Fassaden-Engineering
Keller AG Ziegeleien

CH-8422 Pfungen ZH Tel. 052 31 04 44 Fax 052 31 04 45