

Objektyp: **Advertising**

Zeitschrift: **Schweizer Ingenieur und Architekt**

Band (Jahr): **112 (1994)**

Heft 21

PDF erstellt am: **26.09.2024**

### **Nutzungsbedingungen**

Die ETH-Bibliothek ist Anbieterin der digitalisierten Zeitschriften. Sie besitzt keine Urheberrechte an den Inhalten der Zeitschriften. Die Rechte liegen in der Regel bei den Herausgebern. Die auf der Plattform e-periodica veröffentlichten Dokumente stehen für nicht-kommerzielle Zwecke in Lehre und Forschung sowie für die private Nutzung frei zur Verfügung. Einzelne Dateien oder Ausdrucke aus diesem Angebot können zusammen mit diesen Nutzungsbedingungen und den korrekten Herkunftsbezeichnungen weitergegeben werden. Das Veröffentlichen von Bildern in Print- und Online-Publikationen ist nur mit vorheriger Genehmigung der Rechteinhaber erlaubt. Die systematische Speicherung von Teilen des elektronischen Angebots auf anderen Servern bedarf ebenfalls des schriftlichen Einverständnisses der Rechteinhaber.

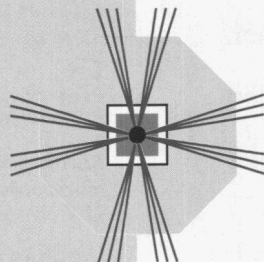
### **Haftungsausschluss**

Alle Angaben erfolgen ohne Gewähr für Vollständigkeit oder Richtigkeit. Es wird keine Haftung übernommen für Schäden durch die Verwendung von Informationen aus diesem Online-Angebot oder durch das Fehlen von Informationen. Dies gilt auch für Inhalte Dritter, die über dieses Angebot zugänglich sind.

# Universelle Gebäudeverkabelung – Der kommunikative Draht in die Zukunft

Nutzen und Wirtschaftlichkeit

Ausgesuchte Referenten  
verschaffen Ihnen einen Überblick  
über die hochaktuelle Thematik.



Dienstag, 7. Juni 1994  
oder  
Mittwoch, 8. Juni 1994

- Prof. Dr. H. Ruh, ETH/UNI Zürich
- Hp. Quadri, IBM (Schweiz)
- L. Good, ABB Normelec AG
- W. Tanner, SEV Zürich
- Dr. E. Hürlimann, AWK Engineering AG
- F. Mazenauer, TELECOM PTT
- G. Oberer, IBS+S Zürich

Technopark Zürich  
Pfungstweidstrasse 30  
CH-8005 Zürich  
Telefon 01 445 10 00  
Telefax 01 445 10 01

 **TECHNOPARK**  
ZÜRICH

## Zeitgemässe Abdichtungstechnik erfordert den Spezialisten

### Neutral

Als unabhängiger Spezialist bin ich an kein System und Produkt gebunden und kann somit optimale Methoden und Materialien wählen.

### Kompetent

Als langjähriger Spezialist für Abdichtungsfragen bin ich der kompetente Partner für Bauherren, Ingenieure und Architekten.

### Planung

Beratung, Planung, Projektierung und Bauleitung im Bereich der Abdichtungstechnik erfordern immer mehr den spezialisierten Fachmann.

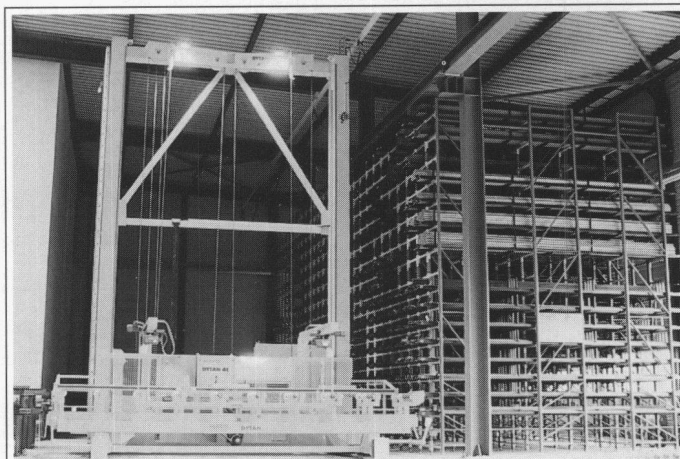
### Abdichtung

Grundwasser, Tunnel- und Stollenbau, Brücken, Galerien und Deponien.

Ingenieurbüro für Abdichtungstechnik

Peter Zwicky Ing. HTL

Terrassenstrasse 5  
6060 Sarnen  
Telefon 041/66 29 39



### DYTAN® REGALBEDIENGERÄTE ODER LANGGUTGERÄTE

#### Die Lösung für die Lagerung von:

Stangen, Blechen, Rohren, Profilen, Platten, Papierrollen, Coils etc.,  
lieferbar mit automatischer Disposition und Belegungsplanung.

- **Regal** und **Gerät** bilden eine Einheit.
- **Verschiedene Formate** können **palettenlos** eingelagert werden.
- Der **Transport des Lagergutes** zu den **Verarbeitungs-**  
**maschinen** kann in das System integriert werden.



### MARTI-TECHNOLOGIE AG DYTAN®

DYTAN-KRANBAU  
POSTFACH  
CH-6048 HORW  
TELEFON: 041/48 51 33  
TELEFAX: 041/48 71 35

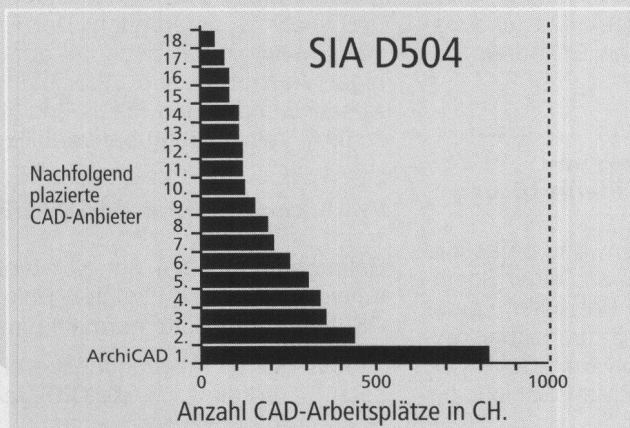
# Workstationleistung auf Apple und Windows

Nach SIA D504 Branchenleader für die Schweizer Architekten

## ArchiCAD für 2D/3D

- auf Macintosh
- unter Windows

- Standard
- PowerPC
- Windows 3.1
- Windows for Workgroups
- Windows NT



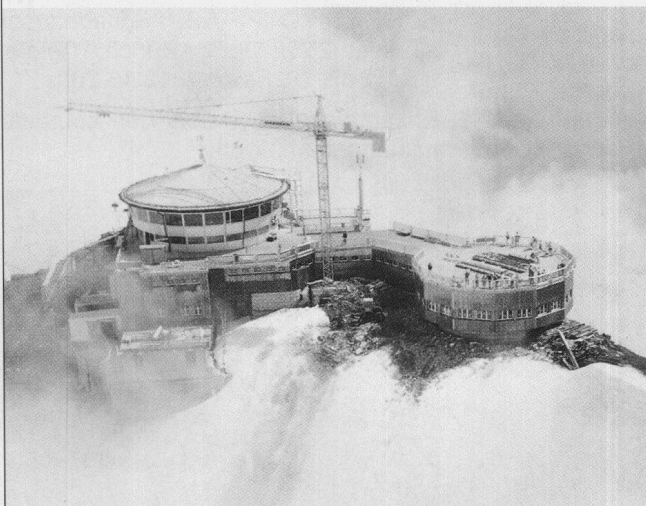
### INGENIEUR-&PLANUNGSBÜRO

BOGATZKI AG

Alleiniger Generalvertrieb für ArchiCAD und topCAD in der Schweiz und im Fürstentum Liechtenstein:

**Ingenieur- & Planungsbüro Bogatzki AG**

CH-8105 Regensdorf/Zürich, Bahnstrasse 102  
Tel. 01/870 05 01, Fax 01/ 870 06 43



Schilthorn Gipfelstation, Architekt A.F. Feuz

## Herausforderung Kupfer

Wer beim Bauen technisch und gestalterisch hohe Ansprüche stellt, für den hat die Wahl des Werkstoffes einen besonderen Stellenwert. Die Entscheidung für Kupfer war und ist für den Architekten immer eine Herausforderung.

Kupfer prägt entscheidend den Charakter eines Gebäudes. Darüber hinaus ist der Werkstoff nahezu unbegrenzt haltbar und wartungsfrei. Die gute Verarbeitbarkeit lässt der Gestaltung alle Möglichkeiten; selbst komplizierte Details sind kein Problem. Bei den Unternehmen der kupferverarbeitenden Industrie stehen qualifizierte Berater zur Verfügung, die bei allen Fragen Rede und Antwort stehen können. Sie helfen selbst bei der Planung kompliziertester Details. Für sie ist sie tägliches Brot, - die Herausforderung Kupfer.

European  
copper  
roofing  
campaign

Gefördert von der ICA, International Copper Association Ltd. New York / London

Ich / wir möchten gerne weitere Informationen.  
 Bitte rufen Sie mich an.

Informationsdienst Kupfer für Dach und Wand  
Thurgauerstr. 76 CH-8050 Zürich

# Enkadrain als Körperschallbremse

## Die multifunktionalen Eigenschaften von Enkadrain CK eröffnen neue Perspektiven.

Dass sich die Drainage-/Schalungsmatten Enkadrain CK überall als besonders effizient, wirtschaftlich und platzsparend erweisen, ist seit vielen Jahren bekannt. Forschungsergebnisse der Technischen Universität München legen den Schluss nahe, dass Enkadrain CK auch bezüglich Körperschallschutz einiges bringt. Dieser Aspekt war bei einem Neubau am Zürcher Kreuzplatz ausschlaggebend für die Wahl von Enkadrain CK.

Wir fragten den Erschütterungsspezialisten Gérard Rutishauser, dipl. Ing. ETH/SIA/SVI (Rutishauser Ingenieurbüro für Bau, Verkehr und Umwelt, Zürich):

### «Warum haben Sie in diesem Fall Enkadrain CK gewählt?»

«An dieser verkehrsintensiven Lage (Eisenbahntunnel, Tram, Forchbahn) war die Frage des Körperschallschutzes speziell zu prüfen. Aufgrund von Gesprächen mit Dr. Ing. F. Deischl von der Technischen Universität München empfahl ich Enkadrain CK, weil es dieses Problem zusammen mit den entwässerungstechnischen Aspekten am ehesten zu lösen versprach. Dr. Deischl, der als Kapazität auf diesem Gebiet gilt, hat unter Prof. Dr. Ing. J. Eisenmann statische und dynamische Belastungsversuche an Enkadrain für Brückenwiderlager durchgeführt – mit positiven Ergebnissen bezüglich Dauerstand-, Dauerschwell- und Dauervibrationsfe-

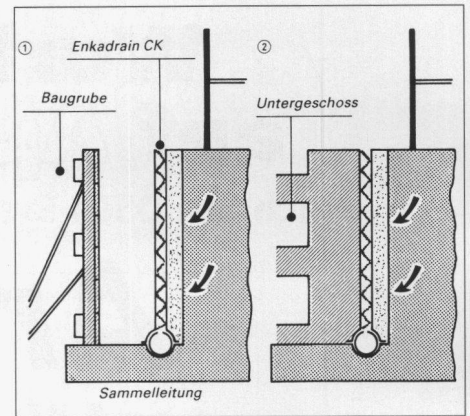
stigkeit sowie Verformungsverhalten. Der Schluss lag daher nahe, dass auch hinsichtlich Körperschallschutz keine ernstzunehmende Alternative zur dynamischen Elastizität von Enkadrain besteht.»

### Flexible Filter-, Sicker- und Schalungsmatte als ideale Lösung

Das an der Baugrubenwand befestigte Enkadrain CK besteht aus einer Spinnvlies-Filterlage aus Polyester, einer Sickerschicht aus hohlraumreichen, extrem druckfesten Polyamid-Schlingen und einer betonierdichten Schicht als verlorene Schalung.

### Ein zeit-, kosten- und platzsparendes Multitalent

Enkadrain CK hat viele Talente: hervorragende Filterleistung, hohe Ableitkapazität, Dilatation und verlorene Schalung, Wasserentspannungs- und kapillarbrechende Schicht zwischen Bau-



grund und Bodenplatte bei horizontalem Einsatz. Die Matte passt sich mühelos jedem Untergrund an, ist unverrottbar und leicht zu verarbeiten. Der Einsatz von Enkadrain CK bedeutet auch: weniger Aushub, keine Abdichtung der Aussenwand, keine Filter- und Sickerschicht, keine Baugrubenverfüllung!

### Produkteprogramm und Vertrieb

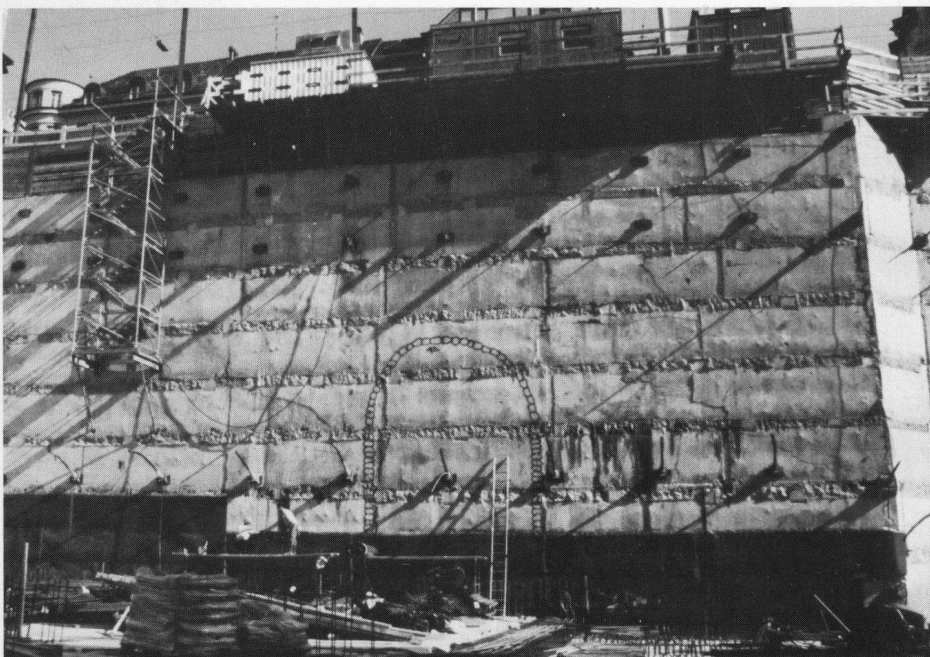
Enkadrain CK 10, 1 cm dick (vorkomprimiert), für hohe Drücke. Enkadrain CK 20, 2 cm dick, für normale Einsätze.

Im klassischen Anwendungsbereich ersetzt Enkadrain CK L die CK-Typen zu wesentlich günstigerem Preis!

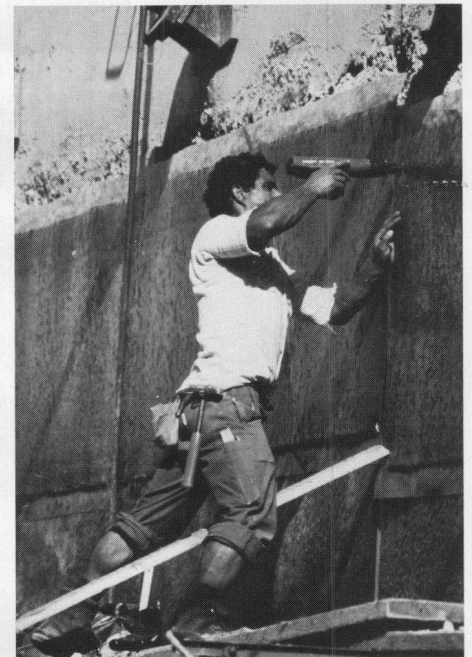
**Enkadrain: mit Qualitäts-Sicherungs-Zertifikat nach ISO 9001.**

Beratung und Verkauf erfolgen durch den Enkadrain-Generalimporteur SCHOELLKOPF AG, Schaffhauserstrasse 265, 8057 Zürich, Telefon 01/312 16 16, Fax 01/312 16 26.

Enkadrain ist auch über den Baumaterialhandel erhältlich.

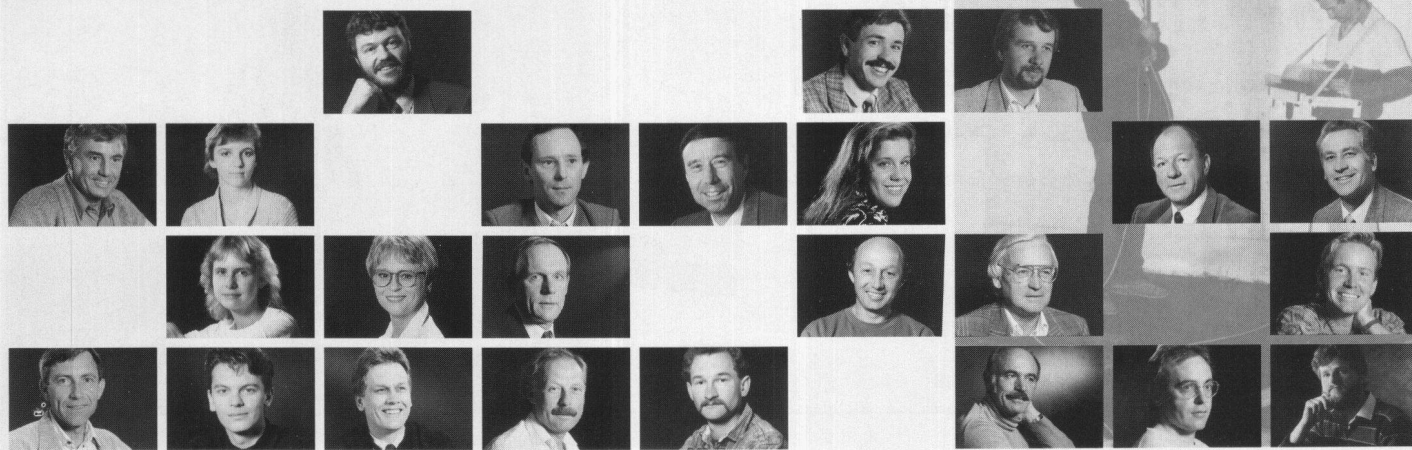


Enkadrain CK: begründete Zuversicht auch bezüglich Körperschallschutz bei diesem Bau am Kreuzplatz in Zürich (Sven Hotz, Generalunternehmung, Zürich)



Problemlose Verlegung von Enkadrain CK auch auf unregelmäßigem Untergrund

# z. B. aktiver Korrosionsschutz



**Stahlbetonbauwerke, erdverlegte Leitungen aus Stahl und im Wasser eingetauchte metallische Konstruktionen können aktiv gegen Korrosion geschützt werden. Dazu wenden wir spezielle Methoden und Verfahren an, die direkt in den Korrosionsvorgang eingreifen.**

**Als führende Spezialisten beraten wir Sie, planen den Korrosionsschutz von Neuanlagen, untersuchen Ihre bestehenden Anlagen und erstellen Experten- und Sanierungsvorschläge.**

**Erdverlegte, metallische Leitungen und Konstruktionen:**  
Wir projektieren, bauen und überwachen kathodische Korrosionsschutzanlagen für Ihre Gas-, Öl- und Wasserleitungen.

**Kläranlagen, Trinkwasserversorgungen, Chemieanlagen usw.:**  
Wir beraten Sie bei der Erstellung von Neuanlagen oder helfen Ihnen, Ihre bestehenden Anlagen zu sanieren.

**Stahlbetonbauwerke:**  
Wir finden für Sie zerstörungsfrei die korrodierenden Stellen der Bewehrung.

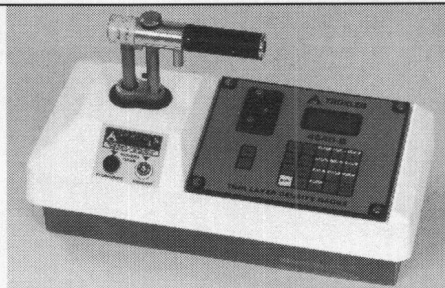
Bestimmt ist der kathodische Korrosionsschutz eine Lösung für Ihr Sanierungsproblem.

**Ihr Partner für  
aktiven Korrosionsschutz  
Energie- und Umwelttechnik  
Bauplanung**

**Bessere Strassen sind**

 **TROXLER -geprüft!**

Zerstörungsfreie  
und flächendeckende  
Qualitätskontrolle



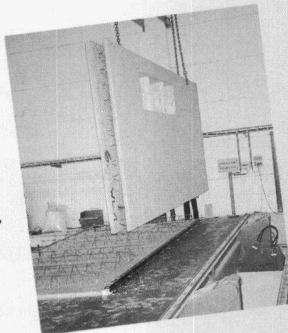
**Generalvertretung:**

**Frutiger AG  
Baugerätehandel  
3138 Uetendorf**

**Tel. 033 46 42 11  
Fax 033 46 44 11**

## Zwillingstische...

für Elementdecken und Doppelwandproduktion sind  
nur ein Beispiel aus dem großen PCE-Anlagen- und  
Maschinenprogramm für die Betonfertigteile-Industrie.



B.M.S. Communications, 65191 Wiesbaden

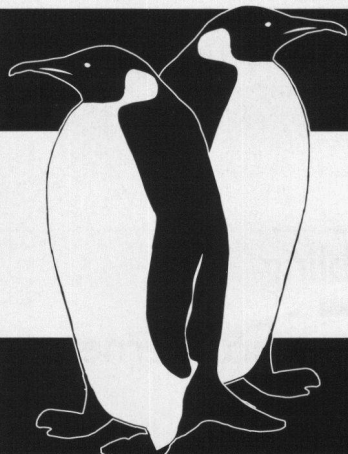
 **PCE  
ELEMATIC-INDUCO**

Kleebergstraße 1, 63667 Nidda-Eichelsdorf  
Telefon: 0049 60 43/5 81, Telefax: 0049 60 43/62 18

Ein guter Zug **schiedelkamin<sup>®</sup>** Ein guter Zug

**SCHIEDEL  
HAT KAMINE FÜR JEDES HEIZSYSTEM!**

**ZZ Kaminwerk Döttingen** · Badstrasse 36 · 5312 Döttingen · Telefon 056 4570 77



**Das richtige Klima für jedermann:**

## TOSHIBA-Klimageräte

Die wirtschaftliche Lösung für Büros, Computerräume, Verkaufslöke, Keller,  
Käsereien, Werkstätten usw.

Ob mobiles Gerät, Schrankmodell, Wand-, Fenster- oder Deckengerät – aus dem  
vielseitigen Toshiba-Programm finden wir auch für Sie die richtige Lösung!

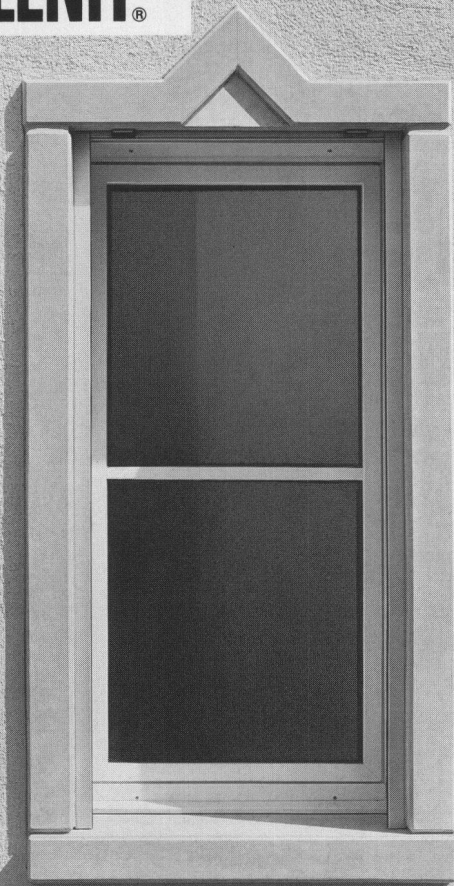
Verlangen Sie detaillierte Unterlagen bei:

**Krüger + Co. AG**

9113 Degersheim SG, Tel. 071/54 54 74  
Niederlassungen: Siebnen SZ, Zizers GR, Samedan GR,  
Dielsdorf ZH, Weggis LU, Grellingen BL, Münsingen BE,  
Forel VD, Gordola TI

# KRÜGER

**FILENIT®**



Zum Thema Fenstereinfassungen:

## Umfassend wärmegeklämmt

Die FILENIT-Fenstereinfassung ist der sichtbare Beweis dafür, dass sich Wärmeklämmtung und Gestaltung aufs schönste verbinden lassen. Dies dank integrierter Isolation, überzeugender Formgebung, farblicher Abstimmung und tadelloser Sichtflächen. Diese ganzheitliche Lösung setzt nicht nur ästhetisch einen Akzent - sondern erfüllt auch alle Anforderungen bezüglich Bauphysik, Konstruktion und Dauerhaftigkeit. Verlangen Sie Unterlagen.

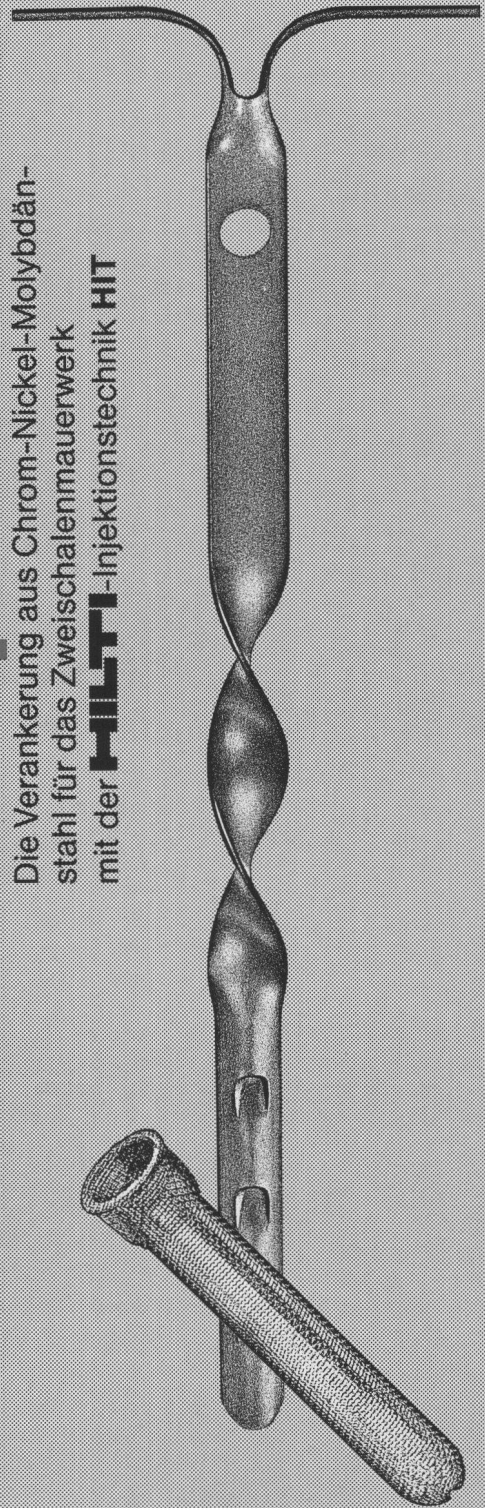
 **StahlTon**  
Im Element am Bau

StahlTon AG · Riesbachstr. 57 · 8034 Zürich  
Tel. 01-384 89 50 · Fax 01-382 08 02

K

## ZZ Spiralanker

Die Verankerung aus Chrom-Nickel-Molybdänstahl für das Zweischalenmauerwerk mit der **HILTI**-Injektionstechnik **HIT**

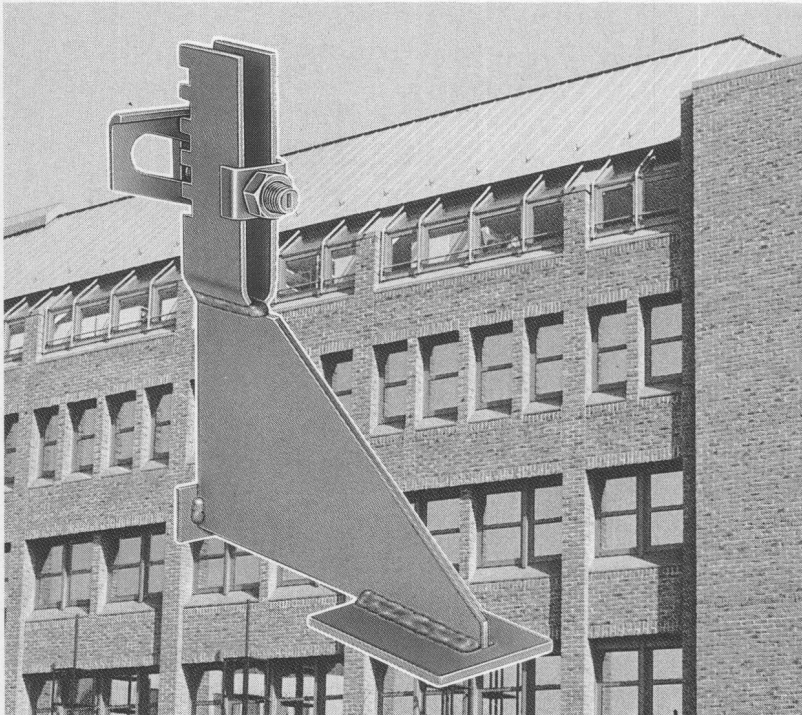


**ZZ**

**ZZ ZIEGELEIEN**

Postfach, 8045 Zürich, Tel. 01 468 21 11

Prospekte kosten bei uns nichts .... 01/884 68 68



Warum Abfangkonstruktionen von Halfen?

- weil ein komplettes Lieferprogramm rund um das Verblendmauerwerk angeboten wird,
  - weil Höhenverstellungen der Halfen-Konsolenanker bis zu 7 cm möglich sind,
  - weil die Schräglochplatte eine stufenlose Verstellbarkeit und eine kraftschlüssige, sichere Justierung gewährleistet,
  - weil das Konstruktionsprinzip der Halfen-Konsolenanker technisch perfekt ist,
  - weil Sie von den Mobatec-Ingenieuren kompetent beraten werden.
- **Verlangen Sie Unterlagen unter Telefon 01 / 884 68 68**

**MOBATEC**

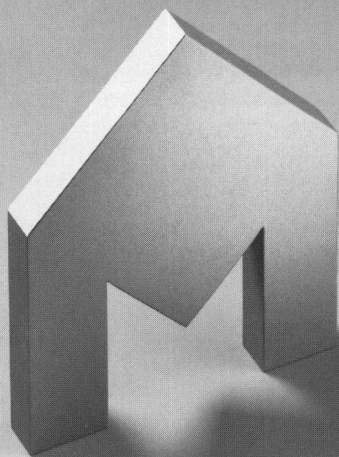
MOBATEC AG  
Buchstrasse 6  
CH-8112 Otelfingen  
Tel. 01 / 884 68 68  
Fax 01 / 845 13 13

Bureau de Lausanne  
En Budron E9  
CH-1052 Le Mont  
Tél. 021 / 652 78 61  
Fax 021 / 652 78 78

**Verankerungstechnik**



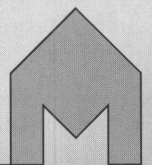
## Sie planen mit Weitblick!



Sicherer Geschmack, durchdachte Lösungen und präzise Ausführung stellen täglich höchste Anforderungen an Ihr handwerkliches Können. Genauso kompetent und zuverlässig sollte auch Ihr Partner sein, wenn Sie Bauteile aus Edelstahl benötigen. Handwerklich perfekt verarbeitet und termingerecht geliefert.

Morath AG Allschwil  
CH-4123 Allschwil Telefon 061/481 99 11  
Paradiesrain 6 Telefax 061/481 92 88

**Morath AG**



**Mit Edelstahl in die Zukunft**

*Erfolgreich inserieren im*  
**«Schweizer Ingenieur und Architekt»**



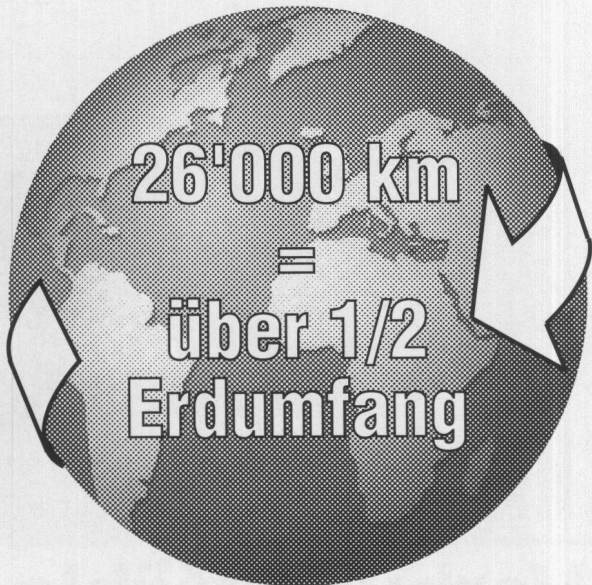
# «Aufbau ohne Abbau»

Wussten Sie, dass in der Schweiz  
im Jahr durchschnittlich ...

## 3'200'000 LKW

mit Kies beladen werden?

Dies ergibt bei einer angenommenen Wagenlänge  
von 8 m eine LKW-Schlange von sage und schreibe...

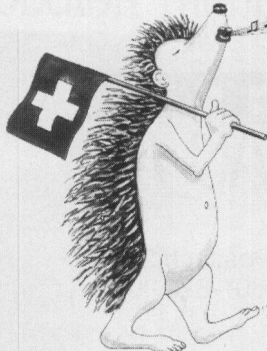


Helfen Sie mit, den gigantischen Kiestourismus und  
die damit verbundene Umweltbelastung zu reduzieren.  
Mit unserem seit Jahren bewährten, dem Kies durch-  
aus ebenbürtigen BODENSTABILISIERUNG-SYSTEM

## CONSOLID einfach und sicher

bieten wir Ihnen eine zeitgemässe und kostengünsti-  
gere Alternative für den Weg- und Strassenaufbau.  
Denn dank Ortsaufbereitung des vorhandenen, min-  
derwertigen Erdmaterials, fallen Entsorgung und da-  
mit verbundene Hin- und Zufahrten weg.

Planen Sie deshalb Ihr nächstes Objekt mit CONSOLID.



Wir beraten Sie gerne.  
Rufen Sie uns an.

## BAVER

BAVER AG  
HOCHWERTIGE BAUSTOFFE  
Brüggliweg 41 • 3113 Rubigen  
Telefon 031 721 41 63  
Telefax 031 721 74 39

Sto AG ■ Südstrasse 14 ■ 8172 Niederglatt ■ Telefon 01/850 37 65 ■ Fax 01/850 33 20

# sto

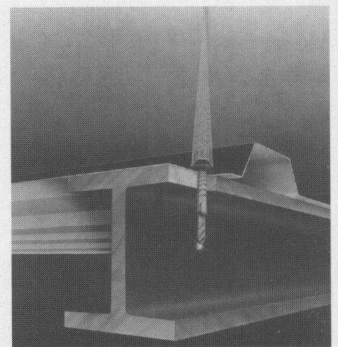
Farben, Putze,  
Wärmedämm-Systeme und  
Betonsanierung von Sto.



Bewusst bauen



## SPEDEC SX12



SPEDEC die rostfreie  
Direktverschraubung  
an Dach und Wand, auf  
Stahlunterkonstruktionen  
und Kassetten.

Auf die Spitze kommt es an!  
Der rostfreie Befestiger in Ihrer Wunschfarbe



Koenig Verbindungstechnik AG, CH-8953 Dietikon Fax 01/740 65 66

Koenig Austria GmbH, A-4481 Asten/Linz Fax 072 24/6 70 90 DW 12



**"Meine Pensionskasse bietet schon heute die volle Freizügigkeit."**

Rita Nigg,  
Hans Bischoff, Architekt FSAI SIA,  
Spiegel b. Bern

**II** PENSIONSKASSE  
DER TECHNISCHEN VERBÄNDE  
SIA STV BSA FSAI

Postfach 5032, 3001 Bern, Telefon 031 382 03 52

**Personalvorsorge beim Branchenprofi.**



Über 100 Varianten ganz nach Ihren Wünschen!

## Betongaragen

- Tiefgaragen im Boxensystem
- Tore/Torantriebe
- Brüstungen/Blumentröge
- Sattel-, Pult- u. Walmdächer

4702 Oensingen

062 76 22 77, Fax 062 76 21 39



## Verbundpfähle

Beispiel: Einfamilienhäuser. Überbauung  
Tüfwies in Oberweningen, Kt. Zürich.

Einsatzbereiche der Verbundpfähle:

- Pfahlfundationen,
- Unterfangungen und Fundamentverstärkungen,
- Hang- und Rutschstabilisierungen,
- Auftriebssicherungen,
- kleine Rühlwände.

**Wir sind die Spezialisten  
für Spezialarbeiten im Tiefbau**

**GREUTER  
GRUNDBAU AG**

8182 Hochfelden, Postfach 26  
Tel. 01-860 70 78 · Fax 01-860 80 65

**WILD PLA 10/PLA 20 – Die neuen...**

**...Kanalbaulaser  
von Leica bringen  
Qualität und Zuver-  
lässigkeit in Ihren  
Kanal**



**Rufen Sie uns an, wir  
beraten Sie gerne.**

**klein  
robust  
wasserdicht  
fernbedienbar  
gasgefüllt**

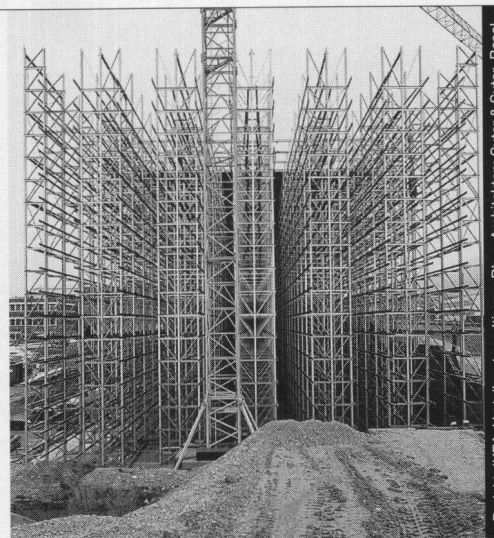
G 241b

**Leica AG** Verkaufsgesellschaft

8152 Glattbrugg, Tel. 01/ 809 33 11, Fax 01/ 810 79 37  
1020 Renens, Tel. 021/ 635 35 53, Fax 021/ 634 91 55

**Leica**

**Hochregallager**



Projekt: IKEA, Verteilzentrum Itingen BL, Architekten: Suter & Suter, Basel

Dreissig Jahre Erfahrung im Hochregallagerbau bilden die Basis für unsere ausgereiften Konstruktionen. Sie erfüllen die strengen Toleranzanforderungen der Lagertechnik.

**Tuchs Schmid**

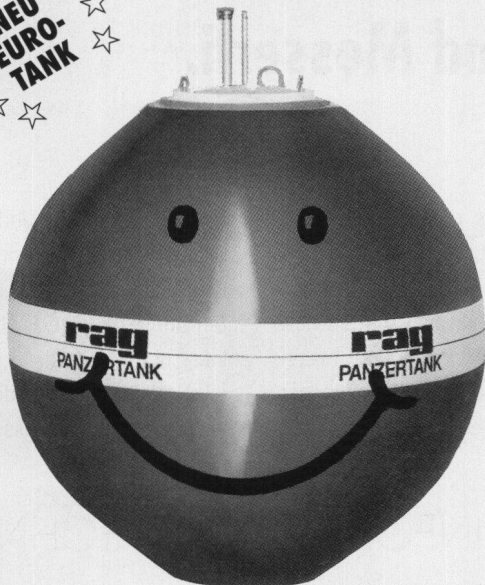


Tuchs Schmid Engineering AG  
Kehlhofstrasse 54, CH-8501 Frauenfeld

Telefon 054 26 11 11  
Telefax 054 22 28 38

# kugelrund und umweltfreundlich.

**NEU  
EURO-  
TANK**



Mit einem RAG-Kugeltank haben Sie schon heute viele Vorteile:

- der RAG-Aussentank ist eine einmalige Investition und garantiert höchstmögliche Sicherheit
- Sie haben im Haus mehr Raum zur Verfügung zum Basteln, Tischtennispielen, als Sauna, Weinkeller und so weiter
- Sie erhalten mehr Lebensqualität und erreichen eine Wertsteigerung Ihres Heimes
- Der RAG-Kugeltank ist erst recht das Richtige, wenn Sie auch längerfristig kalkulieren: • lange Lebensdauer • einfachste und günstige Wartung • kein Rosten! Ein RAG-Kugeltank ist schnell versenkt und lässt Sie ruhig schlafen (vom BÜWAL zugelassen für Zonen A, B und C). Vergleichen Sie Kosten und Nutzen mit herkömmlichen Innentanks und deren Raumbedarf.

Ruckstuhl AG, Kunststoffwerk, 4901 Langenthal, Tel. 063 28 21 91  
Fax 063 23 01 37

**rag**

**KUGELTANK**

**Ja,** ich will klug investieren, bitte senden Sie mir unverbindlich ausführliche Unterlagen.

Name/Vorname \_\_\_\_\_

Strasse \_\_\_\_\_

PLZ/Ort \_\_\_\_\_

Bitte schicken Sie mir alles über die  
grosse Plotter-Auswahl von Océ.

Name: .....

Firma: .....

Strasse: .....

PLZ/Ort: .....

Einsenden an: A. Messerli AG,  
Sägereistrasse 29, 8152 Glattbrugg.



## Um ans grosse Océ-Plotter-Sortiment zu kommen, brauchen Sie Schere und Messerli.

Soviel können wir hier schon sagen: Im Plotter-Programm von Océ findet jeder CAD-Anwender den Plotter für seinen Bedarf. Ob Pen-Plotter, Thermo-Plotter, LED-Plotter/Kopierer, Farbplotter, Laserplotter oder Hochleistungsplotter,

wenn wir nicht den richtigen für Sie haben, dann gib's ihn nicht. Bevor Sie unseren Prospekt bestellen, hier schon mal ein paar Details: Plots auf A0 oder A1 plotten Océ-Plotter schneller, als Sie diese Anzeige lesen können: in

weniger als einer Minute. Farb- wunder dauern etwas länger. Ab Rolle oder auf Einzelbögen. Kostengünstig ist Océ sowieso ohne Kompromisse, bis hin zu jedem nur erdenklichen Zubehör. Schön bei Océ ist auch das moder-

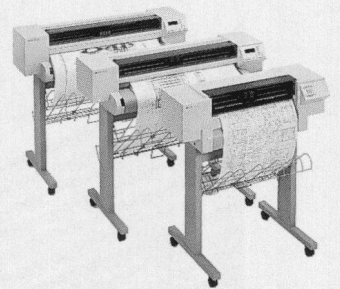
ne Produkte-Design. Und das, was drinsteckt, entspricht immer der neusten Technologie. Die beste Beratung für Océ-Plotter bietet Ihnen die A. Messerli AG. Wenn Sie jetzt mit der Schere den obenstehenden Coupon ausschneiden.

MESSERLI  INFORMATIONSTECHNIK

A. Messerli AG, Sägereistrasse 29, 8152 Glattbrugg, Telefon 01/829 11 11, Telefax 01/829 13 48. Aarau, Basel, Bern/Schönbühl, Chur, Genève, Lausanne, Lugano/Manno, Luzern, Sion, St. Gallen.

## HP DesignJet: die sauberste Art, Pläne aufs Papier zu bringen.

Wie mein neuer HP DesignJet arbeitet? Danke, prächtig. Jetzt weiss ich endlich, wie gut meine Pläne aussehen können. Die differenzierten Schattungen, die sauberen Linien und das tiefe Schwarz machen sich super. Den ganz grossen Unterschied macht die Farbe. Damit setze ich dem Bild die entscheidenden Glanzlichter auf.



Dazu kommt sein Tempo. Noch nie ist mir das Warten so kurz vorgekommen. Auch die komplexesten Arbeiten kommen nach spätestens 10 Minuten frisch gezeichnet auf den Tisch. Der HP DesignJet versteht sich übrigens hervorragend mit allen Systemen, auf denen CAD-Programme laufen - sogar mit dem Mac. Und er arbeitet so zuverlässig, dass ich mir ruhig ein Sandwich holen kann, während er druckt. Es sind nur wenige bewegliche Teile eingebaut. Ich denke, er wird ewig funktionieren. Da ist die grosszügige Vor-Ort-Garantie fast ein Luxus. Und das alles kostet nicht mehr als ein Stiftplotter!

 **HEWLETT®  
PACKARD**

WIR VERKAUFEN KEINE NEUEN IDEEN. SONDERN ALTBEWÄHRTE.



Beispielhaft gekleidet. Cemfor Fassadenelemente geben Ihnen höchsten Gestaltungsspielraum. Sie bestimmen die Formen und Formate sowie die Far-

ben bis hin zu den Oberflächenstrukturen. Ob Sie neu bauen oder renovieren, das Cemfor Fassadensystem erlaubt jede Stil- und Geschmacksrichtung.

Natürlich sind Cemfor Fassaden vollständig hinterlüftet und bis ins letzte Anschlussdetail geklärt. Bauen Sie wirtschaftlich, bauen Sie für die Zukunft.