

Zeitschrift: Schweizer Ingenieur und Architekt
Herausgeber: Verlags-AG der akademischen technischen Vereine
Band: 112 (1994)
Heft: 19

Werbung

Nutzungsbedingungen

Die ETH-Bibliothek ist die Anbieterin der digitalisierten Zeitschriften auf E-Periodica. Sie besitzt keine Urheberrechte an den Zeitschriften und ist nicht verantwortlich für deren Inhalte. Die Rechte liegen in der Regel bei den Herausgebern beziehungsweise den externen Rechteinhabern. Das Veröffentlichen von Bildern in Print- und Online-Publikationen sowie auf Social Media-Kanälen oder Webseiten ist nur mit vorheriger Genehmigung der Rechteinhaber erlaubt. [Mehr erfahren](#)

Conditions d'utilisation

L'ETH Library est le fournisseur des revues numérisées. Elle ne détient aucun droit d'auteur sur les revues et n'est pas responsable de leur contenu. En règle générale, les droits sont détenus par les éditeurs ou les détenteurs de droits externes. La reproduction d'images dans des publications imprimées ou en ligne ainsi que sur des canaux de médias sociaux ou des sites web n'est autorisée qu'avec l'accord préalable des détenteurs des droits. [En savoir plus](#)

Terms of use

The ETH Library is the provider of the digitised journals. It does not own any copyrights to the journals and is not responsible for their content. The rights usually lie with the publishers or the external rights holders. Publishing images in print and online publications, as well as on social media channels or websites, is only permitted with the prior consent of the rights holders. [Find out more](#)

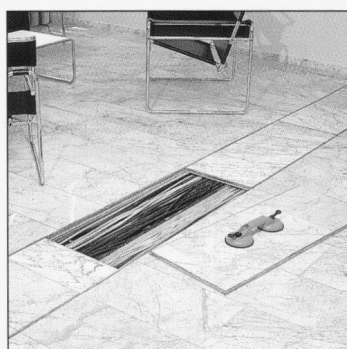
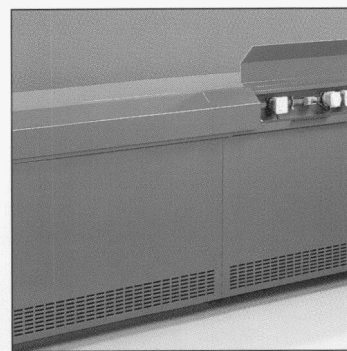
Download PDF: 11.01.2026

ETH-Bibliothek Zürich, E-Periodica, <https://www.e-periodica.ch>

Kanäle als Architekturelement

Um stimmungsvolle und trendgerechte Formen und Farben in Grossräume zu bringen und somit die Motivation und Kreativität der Mitarbeiter zu fördern, haben wir neue, zukunftsorientierte Brüstungskonzepte entwickelt:

Ein Basiskanal aus Stahlblech kann mit unterschiedlichen Verkleidungen zur kompletten Brüstung mit abgeschrägtem oder abgerundetem Klappdeckel oder zur Variante als Sockelkanal ausgebaut werden.



Erschliessungsmöglichkeiten auch im Boden

Ob Unterflurkanäle, abdeckbare Bodenkanäle, Doppelboden-Anschlüsse oder Anschlüsse für Hohlböden – wir bieten eine vollständige Palette von Stromanschlüssen im Boden.

Dabei achten wir besonders darauf, dass der Bodenbelag ohne Einschränkung frei gewählt werden kann. So führen wir z.B. standardmässig Kanäle mit einsetzbarer Kante speziell für hohe Bodenbeläge wie Marmor, Holz etc. in unserem Programm.

Die Broschüre für Sie

All diese Möglichkeiten und Varianten sind in unserer Broschüre "Installationssysteme" zusammengefasst. Unter dem Thema "Kontraste" zeigen wir, wie Büros einfach und anwenderfreundlich erschlossen und mit modernen Installationssystemen angenehm gestaltet werden können. Diese Broschüre ist auf Anfrage bei uns erhältlich – rufen Sie doch einfach an!

woertz 

Elektrotechnische Artikel
Installationssysteme

Hofackerstrasse 47
Postfach
CH – 4132 Muttenz 1
Tel. 061 / 466 33 33
Fax 061 / 461 96 06