

Zeitschrift: Schweizer Ingenieur und Architekt
Herausgeber: Verlags-AG der akademischen technischen Vereine
Band: 112 (1994)
Heft: 17

Werbung

Nutzungsbedingungen

Die ETH-Bibliothek ist die Anbieterin der digitalisierten Zeitschriften auf E-Periodica. Sie besitzt keine Urheberrechte an den Zeitschriften und ist nicht verantwortlich für deren Inhalte. Die Rechte liegen in der Regel bei den Herausgebern beziehungsweise den externen Rechteinhabern. Das Veröffentlichen von Bildern in Print- und Online-Publikationen sowie auf Social Media-Kanälen oder Webseiten ist nur mit vorheriger Genehmigung der Rechteinhaber erlaubt. [Mehr erfahren](#)

Conditions d'utilisation

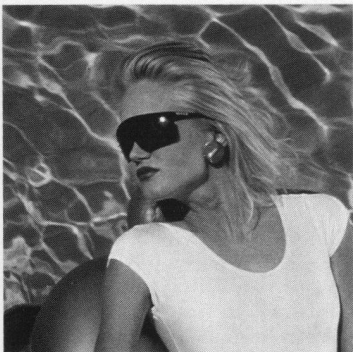
L'ETH Library est le fournisseur des revues numérisées. Elle ne détient aucun droit d'auteur sur les revues et n'est pas responsable de leur contenu. En règle générale, les droits sont détenus par les éditeurs ou les détenteurs de droits externes. La reproduction d'images dans des publications imprimées ou en ligne ainsi que sur des canaux de médias sociaux ou des sites web n'est autorisée qu'avec l'accord préalable des détenteurs des droits. [En savoir plus](#)

Terms of use

The ETH Library is the provider of the digitised journals. It does not own any copyrights to the journals and is not responsible for their content. The rights usually lie with the publishers or the external rights holders. Publishing images in print and online publications, as well as on social media channels or websites, is only permitted with the prior consent of the rights holders. [Find out more](#)

Download PDF: 27.01.2026

ETH-Bibliothek Zürich, E-Periodica, <https://www.e-periodica.ch>



ÖKOLOGISCHE, ÖKONOMISCHE WÄRMEDÄMMUNGEN!

Die Ansprüche an leichte, saubere Systeme, welche die Ressourcen schonen und zugleich recycelbar sind, haben bei Vaparoid zu neuen Techniken und besseren Produkten geführt. Roxon wird mit Pentan und damit FCKW- und HFCKW-frei geschäumt. Auf diese Weise kumulieren sich ökologische und ökonomische Vorteile bei Vaparoid Wärmedämm-Systemen.

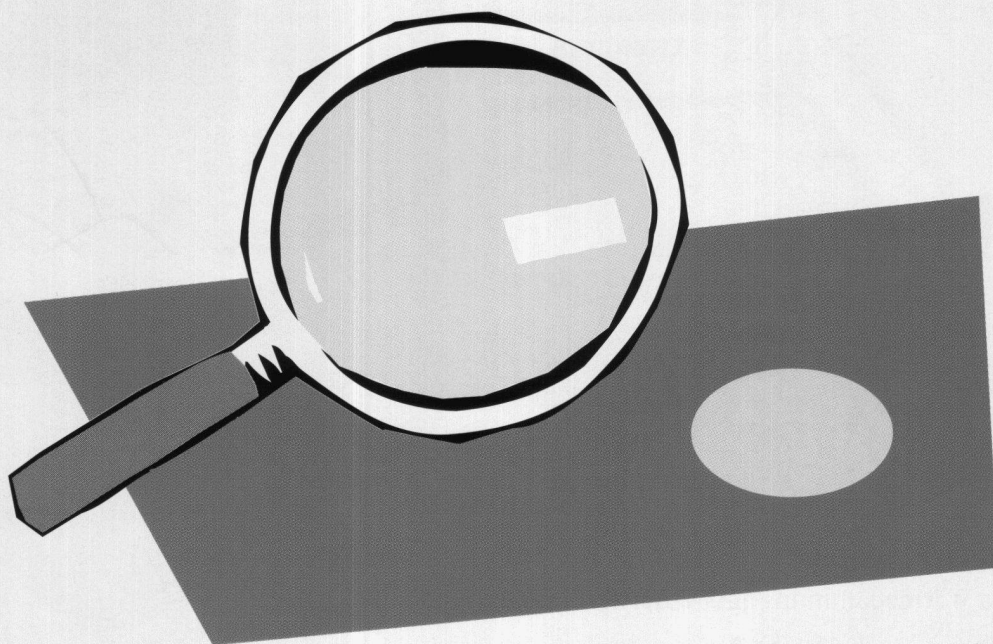
VAPAROID




Vaparoid AG · 3946 Turtmann · Tel. 028 42 21 42 · 4657 Dulliken · Tel. 062 35 39 62

Wärmedämmung mit FOAMGLAS®

Haben Sie Glas je schrumpfen sehen?



HILFKEIT BSW LUZERN

Glas ist ein bemerkenswert formstabiler Baustoff. Sein Ausdehnungskoeffizient ist annähernd so niedrig wie jener von Stahl und Beton.

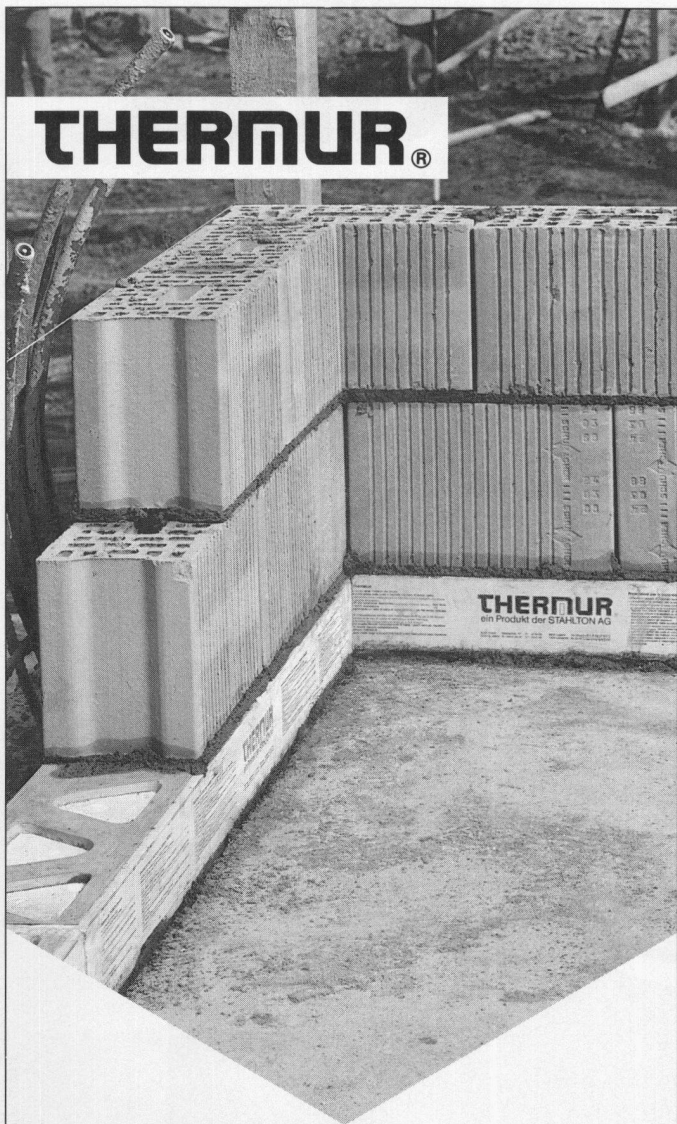
Dieselbe Massbeständigkeit zeigt FOAMGLAS®, der Sicherheits-Dämmstoff aus reinem Glas. Daher bleiben FOAMGLAS®-Wärmedämmungen auch bei

extremen Temperaturen dauerhaft formstabil. Es gibt kein Schrumpfen, kein Schwinden und kein sich Werfen.

Verlangen Sie Unterlagen mit weiteren glasklaren Fakten.

FOAMGLAS®
Wärmedämmung für Generationen

PITTSBURGH CORNING (SCHWEIZ) AG, Spitalstr. 12, 2502 Biel, Telefon 032/ 23 55 55, Fax 032/ 23 10 81



Zum Thema Wärmedämmung am Mauerwerkfuss:

Vorbeugen ist besser...

Wärmebrücken sind Schwachstellen am Bau. Wenn nicht vorgesorgt wird, kann's passieren: Feuchtigkeitsschäden an Putz und Tapeten oder gar Schimmelbildung. Gefährdet ist insbesondere der Mauerfussbereich über der Kellerdecke. Hier schliesst THERMUR die Lücke in der Wärmedämmung zwischen Aussenwand und Kellerdecke. Durch den Einbau dieser wärmedämmenden Elemente mit hoher Tragfähigkeit steigen raumseitig die Oberflächentemperaturen – und Feuchtigkeitsschäden werden vermieden. Einfach und kostengünstig. Verlangen Sie Unterlagen.

 **StahlTon**
Im Element am Bau

StahlTon AG · Riesbachstr. 57 · 8034 Zürich
Tel. 01-384 89 50 · Fax 01-382 08 02

K



Zum Thema Schutzbeläge:

Entscheidende Millimeter

Ob Vorbeugung oder Sanierung: ELATON bietet der Stahlbetonkonstruktion nahtlosen Schutz vor schädlichen Einwirkungen. Diese neue Belagsgeneration auf Kunstharzbasis hat sich schon vielfach bewährt. In Industrie- und Gewerbebauten genauso wie auf Parkdecks, Rampen und Brücken. Überall kommt ELATON als Verbundeinheit zum Tragen: als Abdichtungs- und Verschleiss-Schicht. Hart im Nehmen, aber gering in der Dicke und im Gewicht. Verlangen Sie Unterlagen.

 **StahlTon**
Im Element am Bau

StahlTon AG · Riesbachstr. 57 · 8034 Zürich
Tel. 01-384 89 70 · Fax 01-422 11 16

K

Nivellieren – Fluchten – Ausrichten...



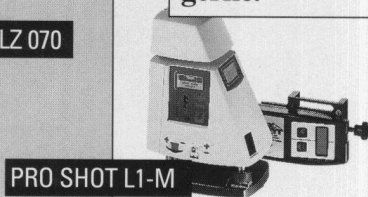
WILD LNA 10



WILD LNA 20



STOLZ 070



PRO SHOT L1-M

**wird einfacher
schneller und
rationeller**

**mit dem idealen
Gerät aus dem
Leica Baulaser-
Programm –
auch in Miete.**

**Rufen Sie uns an,
wir beraten Sie
gerne.**

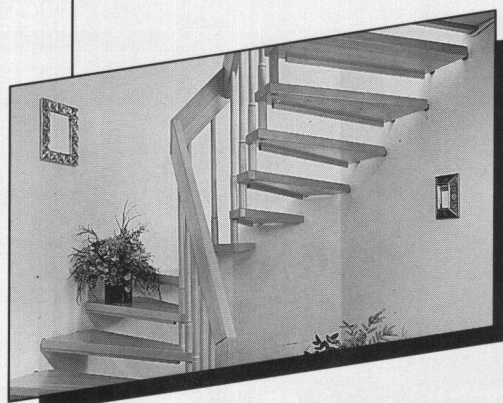
G 23/b

Leica AG Verkaufsgesellschaft

8152 Glattbrugg, Tel. 01/ 809 33 11, Fax 01/ 810 79 37
1020 Renens, Tel. 021/ 635 35 53, Fax 021/ 634 91 55

Leica

Ein paar Stufen mehr Offenheit...



...mit freitragenden Treppen!

- Attraktiv raumgestaltend
- Faszinierend offene Optik
- Massiv in Holz gefertigt
- Oberflächen nach Ihrem Wunsch
- Umweltfreundlich endversiegelt mit Wasserlack
- Individuell geplant und massgenau realisiert
- Fachgerecht durch uns montiert



Keller

Fritz Keller Schreinerei AG
Holztreppenbau, CH-3322 Schönbühl
Tel. 031 859 23 13, Fax 031 859 27 68

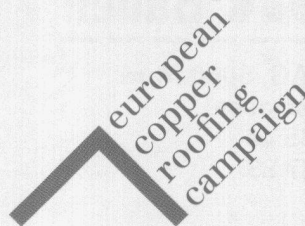
Landenach / Jaggi Bern



Schilthorn Gipfelstation, Architekt A.F. Feuz

Herausforderung Kupfer

Wer beim Bauen technisch und gestalterisch hohe Ansprüche stellt, für den hat die Wahl des Werkstoffes einen besonderen Stellenwert. Die Entscheidung für Kupfer war und ist für den Architekten immer eine Herausforderung. Kupfer prägt entscheidend den Charakter eines Gebäudes. Darüber hinaus ist der Werkstoff nahezu unbegrenzt haltbar und wartungsfrei. Die gute Verarbeitbarkeit lässt der Gestaltung alle Möglichkeiten; selbst komplizierte Details sind kein Problem. Bei den Unternehmen der kupferverarbeitenden Industrie stehen qualifizierte Berater zur Verfügung, die bei allen Fragen Rede und Antwort stehen können. Sie helfen selbst bei der Planung kompliziertester Details. Für sie ist sie tägliches Brot, - die Herausforderung Kupfer.



Gefördert von der ICA, International Copper Association Ltd. New York/London

☐ Ich / wir möchten gerne weitere Informationen.
☐ Bitte rufen Sie mich an.

Informationsdienst Kupfer für Dach und Wand
Thurgauerstr. 76 CH-8050 Zürich

SIA



NEU 7 GRÖSSEN

Masse in cm

80/60

100/50

100/60

100/75

100/100

NEU 120/ 60 NEU

120/80

Wandstärken wahlweise
20/25/30 cm

Inset-Leibungs-Fenster sind Komplettfenster, die zum Betonieren einfach an die Schalung gehängt werden.

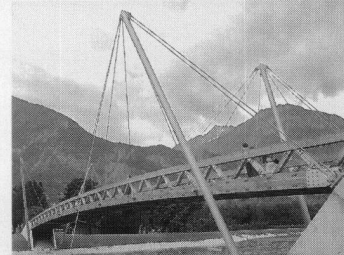
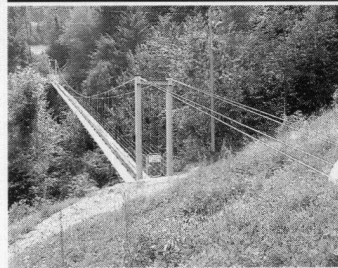
5 Ausführungen: Inset-Kellerfenster Stahl/Kipp, Holz/Kipp, Holz/Dreh-Kipp, Kunststoff/Dreh-Kipp und Plast/Kipp.

schöck Ideen
fürs
Bauen

Schöck-Bauteile AG, 5060 Muri
Industrie, Pilatusstrasse
Telefon 057 / 44 55 44
Telefax 057 / 44 57 85

Firma _____
Strasse _____
PLZ/Ort _____

Seilbauwerke – für mehr Ästhetik in der Architektur



Moderne Architektur muss
durch Ästhetik überzeugen.

Vor allem Neugestaltungen sollen sich in ihr Umfeld einfügen. Seilbauwerke erfüllen strengste Bedingungen. Sie bieten Architekten und Metallbauern immer wieder neue Möglichkeiten.

Die Brugg Drahtseil AG verfügt über jahrzehntelange Erfahrung in der Herstellung und Konfektionierung von Spezialseilen für Seilbauwerke. Vorgespannte, unter Last abgemessene Seile und zusätzlich in harten Tests auf dem Prüfstand und in der Praxis ermittelte technische Daten sowie ein umfangreiches Zubehörsortiment garantieren, dass auch ihre Ideen praxisgerecht umgesetzt werden.

BRUGG DRAHTSEIL
Ihr Partner für alle Drahtseilanwendungen

Brugg Drahtseil AG · CH-5242 Birr
Telefon 056 949 274 · Telefax 056 947 176

BRUGG DRAHTSEILTECHNIK

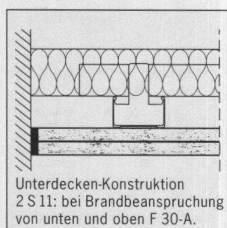
Grand Hotel Victoria, Interlaken: außen Tradition – innen FERMACELL®.



Architekt: Züblin Anlagen + Projekte AG, Zürich
Bauausführung: Schaller Trockenbau AG, Belp

Hervorragender Schallschutz und eine beeindruckende Optik waren die Ansprüche

der Architekten des Interlaken Hotels, realisiert wurden sie mit FERMACELL. Das geringe Gewicht und die universelle Einsetzbarkeit machen FERMACELL zum rationellen Werkstoff in allen Bereichen der Renovierung und Sanierung: FERMACELL ist Bau-, Feuchtraum- und Feuerschutz-Platte zugleich. Ideal für Decke, Wand und Boden: Estrich-Systeme, Trennwände und Decken mit geprüften Konstruktionen für verschiedenste Anforderungen.



Entwickeln Sie die bessere Lösung für Ihr Projekt direkt mit unseren Architekten und Anwendungsberatern!

Fax: (031) 7 21 64 97

☐ Bitte senden Sie mir den FERMACELL Planungsordner für Architekten mit Konstruktionen und Ausschreibungsunterlagen für Wand, Decke und Fußboden.

☐ Ich will eine persönliche Beratung.

SA 1/4

Name _____

Adresse _____

Tel.-Nr. _____



FELS-WERKE GmbH

Verkaufsbüro Schweiz
Gartenstraße 2 · CH-3110 Münsingen/BE
Telefon (031) 7 21 53 51

Ein Unternehmen
der Preussag



MIT DEM NEUEN BRANDMELDER ALGOREX KÖNNEN SIE SICHER SEIN, DASS ES BRENNT.

AlgoRex mit AlgoLogic ist das erste Brandmeldesystem, von dem Sie keine Falschalarme, sondern nur noch Brandalarme zu hören bekommen. Was AlgoRex so sicher macht, ist die AlgoLogic: ein pro-

grammierbares und auf jeden Einsatzort abstimmbares System, in welchem alle Brand- und Täuschungsphänomene als Algorithmen gespeichert sind. Resultat: Sogar beim Rauch von Zigarren und

Schweissbrennern, bei Abgasen und beim Flambieren bleibt AlgoRex schön ruhig.

Mehr über AlgoRex und AlgoLogic erfahren Sie über Gratis-Telefon 155 3 155 und Fax 01/921 61 22.

ERSTER BRANDMELDER OHNE FALSCHALARM: DER NEUE ALGOREX.



CERBERUS

Produziert Ihre Heizung auch zuviel CO₂?

Seit rund hundert Jahren verbrennt der Mensch immer grössere Mengen kohlenstoffhaltiger Brennstoffe. Dadurch reichert sich die Atmosphäre zunehmend mit Kohlendioxid (CO₂) an. Die Folge: Das Klima droht sich zu verändern.

Handeln ist angesagt!

Die Wissenschaft ist sich einig, dass die CO₂-Emissionen vermindert werden müssen.

Erdgas hat von allen fossilen Energieträgern den geringsten Gehalt an Kohlenstoff. Deshalb setzt Erdgas auch am wenigsten Kohlendioxid frei.

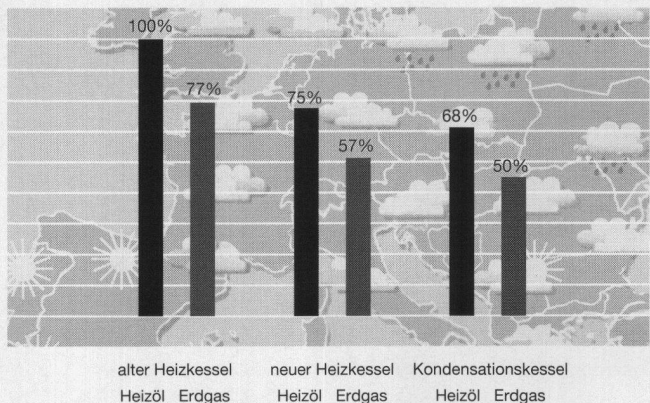
Bezogen auf denselben Heizwert, sind die CO₂-Emissionen von Erdgas z. B. gegenüber Heizöl um etwa 25 % niedriger.

Doppelter Energiegewinn

Darüber hinaus lässt sich beim Erdgas mit moderner Technik besonders viel Energie einsparen. Im Vordergrund steht dabei die Kondensationstechnik. Mit ihr lässt sich die Wärme zurückgewinnen, die im Wasserdampf der Abgase enthalten ist. Kondensierende Systeme sparen im Vergleich zu gewöhnlichen Heizungen bis zu 15 % Energie. Und weil Erdgas mehr Wasserstoff enthält als Heizöl, ist der Energiegewinn aus der Kondensation etwa doppelt so hoch. Entsprechend mehr CO₂ lässt sich mit Erdgas einsparen.

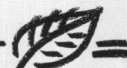
Wer auf Erdgas umsteigt, setzt weniger CO₂ und andere umweltbelastende Stoffe frei. Er leistet damit einen aktiven Beitrag zur Schonung des Klimas und der Umwelt.

CO₂-Emissionen verschiedener Heizungen



Moderne Erdgas-Kondensationskessel sparen am meisten Energie und produzieren am wenigsten Kohlendioxid. (In der Berechnung wurden die unterschiedlichen Gesamtwirkungsgrade der Heizkessel berücksichtigt.)

Aktuelle Informationen erhalten Sie beim Verband der Schweizerischen Gasindustrie, Grütlistrasse 44, 8027 Zürich, Tel. 01/288 31 31, Fax 01/202 18 34.

1 +  = erdgas

Rechnen mit dem Faktor Zukunft.

Neu.

ALLPLAN

Wege zum Erfolg

■ ALLPLAN 300

Das neue CAD-System als preisgünstiges Komplettpaket für Architekten

11.760 SFR incl. WUST

■ ALLPLAN 500

Das neue CAD-System für professionelle Anwendungen

Jetzt auch unter Windows NT!

17.640 SFR incl. WUST

■ ALLPLAN 700

Das neue CAD-Spitzenprodukt für anspruchsvollste Aufgaben

Einzigartig in Bedienung und Komfort

Einzigartig in Funktionalität und Leistung



CEMFOR Gewände

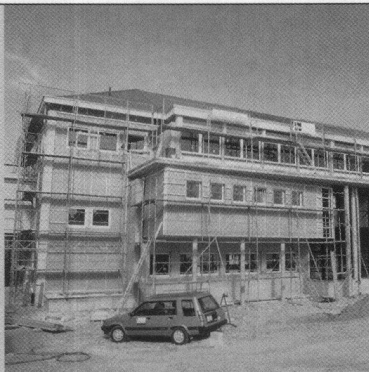
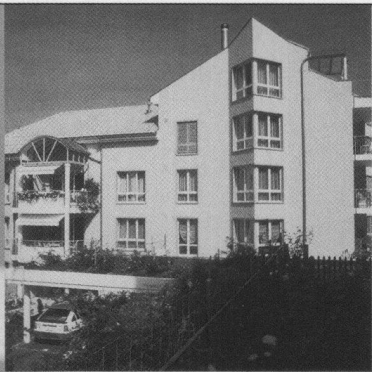
Die neuzeitliche Lösung
für ein altbewährtes
Konstruktionsdetail

Fenster- und Türgewände aus
glasfaserarmiertem Feinbeton
mit wärmegeädämmtem Kern
erfüllen die höchsten Anforderungen in ästhetischer wie auch bauphysikalischer Hinsicht.
Sie sind handlich und als einbaufertige Elemente konfektioniert.

ZZ

ZZ ZIEGELEIEN

Postfach 8045 Zürich, Tel. 01 468 21 11



Metallzargen für aussenisolierte Fassaden

- Zargen in allen Varianten mit oder ohne Rolladenkasten mit an Cr Ni St Kloben befestigten Klappläden oder mit aufgebautem Regendach
- Aus Aluminium thermolackiert nach NCS-Farbkarte
- Oder aus nichtrostendem Cr Ni St glasgestrahlt oder gebeizt



WALSER+CO.AG

9044 Wald AR, Telefon 071 95 15 21, Telefax 071 95 15 07

NEMETSCHKE

Für Architekten

ort die
n.

Die Nr.1 in der Gebäudeplanung

Wilan® und fertig

Wilan-Wandwärmedämmelemente mit Fertigoberflächen



Wilan-Wandwärmedämm-Fertigbauelemente mit Hochwärmedämmkern sind mit folgenden Fertigoberflächen produziert: mit Zementfaserplatten, mit Fertigputzdeckschichten, mit Dünnsplattplatten oder mit Kunststoffdeckschichten. Montage: auf alle Unterkonstruktionen, zum Aufziehen oder Einlegen in Betonschalungen.

Wilan-Wandwärmedämm-Fertigbauelemente für qualitäts- und kostenbewussten Gebäudewärmeschutz.

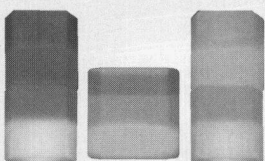
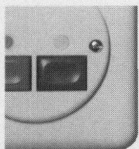
So oder so, wir sind gerne zu Diensten.



Anderhalden AG
Engineering, Produktion, Beratung, Verkauf
CH-6056 Kägiswil
Telefon 041-66 85 85

Wilan-Wand-, -Decken-, -Dach- und -Fassadenwärmedämm-Fertigbauelemente.

Der Lichtruf im Alltagsgrau



Lichtruftechnik von Ascom:
voll kompatibel zur
modernen Computerwelt

Auch Lichtrufsysteme sind nicht immer Leuchten. Es sei denn, sie sind von Ascom durchdacht. Und somit speziell auf jedes denkbare Bedürfnis zugeschnitten. Eine von vielen Telekommunikationslösungen der Ascom. Ausserdem für schnurlose Telefonie, Personensuch- und Videoüberwachungsanlagen sowie Personen-Signalisations-Systeme. Beratung, Support, Service, Installation und Finanzierung inklusive. Sofortinformationen über Gratistelefon

155 13 00.

ascom *denkt weiter.*

Basel Bern Luzern St.Gallen Zürich

Bitte senden Sie mir weitere Unterlagen:

Firma: _____ zuständig: _____

Strasse/Nr.: _____

PLZ/Ort: _____ 4/SIA

Coupon ausschneiden
und einsenden an:

Ascom Telematic AG
Marketing Infracom
Stettbachstrasse 6, 8600 Dübendorf

RUTZ KAMINBAU

**Gesunde Wärme
und reine Luft
gehören
zum Leben.**



Vertrauen
und Sicherheit
müssen
gewährleistet
sein.

Rutz
Der Name für Kamine

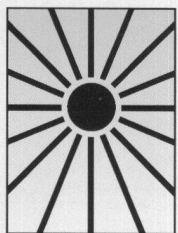
Moderne Heizungen können nur dank einer Kaminsanierung optimal betrieben werden. Auf diese Weise wird Brennstoff gespart und die Umweltbelastung reduziert. Denn gesunde Wärme und reine Luft gehören zum Leben.

Setzen Sie auf Kompetenz.

Rutz Kaminbau AG
Postfach, 8153 Rümlang, Telefon 01/817 13 11



PAVATHERM. Hitzeschutz inbegriffen!



Oft wird die Steildach-Dämmung ohne die Sonne kalkuliert. Im Sommer wird der Dachraum unerwünscht zur Sauna, der Ventilator zum Schwerarbeiter. Aber, die Unbehaglichkeit - durch Sonnenhitze in die Innenräume übertragen - kann er nicht beseitigen.

Die wirksame und dauerhafte Lösung heisst **PAVATHERM**, die Schweizer Dämmplatte aus Holzfasern. Sie ist Wärmeschutz, Schallschutz und Hitzeschutz in einem.

Dank dem hohen Wärmespeichervermögen schwächt sie den Durchgang hochsommerlicher Hitze entscheidend ab und schafft auch bei hohen Aussentemperaturen ein angenehmes Wohn- und Arbeitsklima. Das darf Ihnen doch mehr als nur ein guter K wert sein?

Falls Sie sich Dämmstoffe anhand ihrer Farben merken: **PAVATHERM** ist der braune.

Hiag Produktion Markt AG
5314 Kleindöttingen
Telefon 056 408 111
Telefax 056 408 274

pavatex®

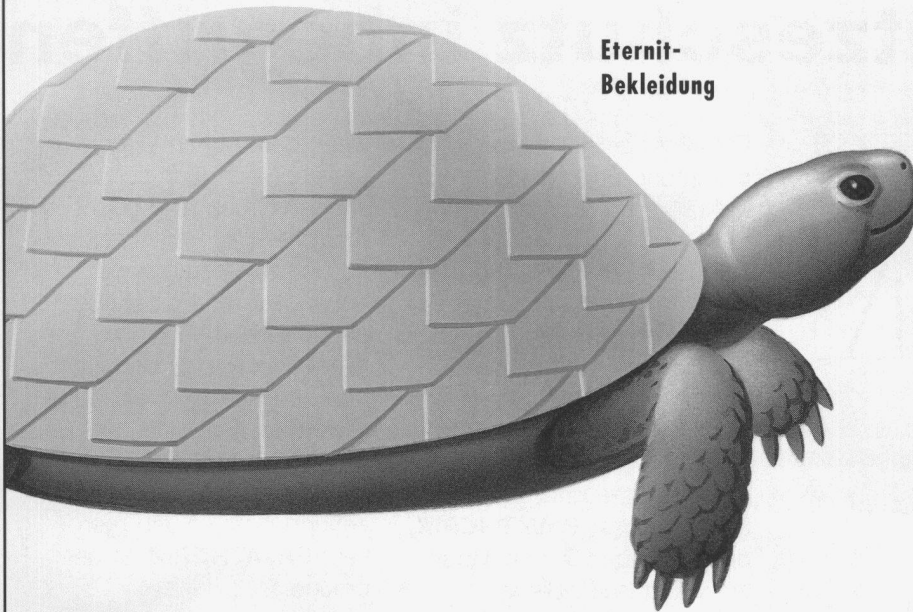


Schweizer Holzfaserplatten. Baustoffe der Natur.



PAVATHERM
Neue Dämmkultur Holz

Eternit-
Bekleidung



Von der
Natur
haben
wir viel
gelernt.

Zugegeben: Das Prinzip ist nicht von uns, aber die Natur hat es uns gezeigt. Energiebewusst schützen hinterlüftete Fassaden die Gebäude von Wind und Wetter. 25 Jahre Erfahrung in Beratung, Design, Planung, Fabrikation und Montage sind der Garant. Nutzen Sie unser Know how und lassen Sie sich beraten.

DIETHELM 
F A S S A D E N B A U A G

In unseren Fassaden steckt mehr Erfahrung.

Spilhof · 5626 Hermetschwil · Tel. 057 33 51 70 · Fax 057 33 35 96

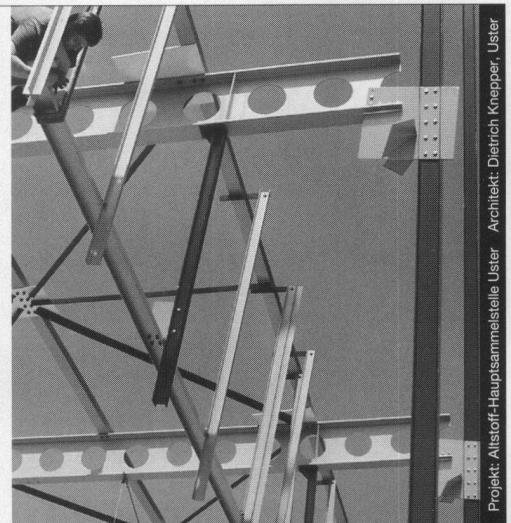
sto

Farben, Putze,
Wärmedämm-Systeme und
Betonanierung von Sto.



Bewusst bauen

Stahlbauten



Projekt: Altstift-Hauptsammelstelle Uster · Architekt: Dietrich Knepper, Uster

Nur mit diesem Baustoff sind die grössten Spannweiten und Höhen möglich, dies mit Berücksichtigung der Wirtschaftlichkeit und des vorteilhaften Leistungsgewichtes. Stahl bietet eine nahezu unerschöpfliche Fülle von Möglichkeiten, Ihre Ideen zu verwirklichen.

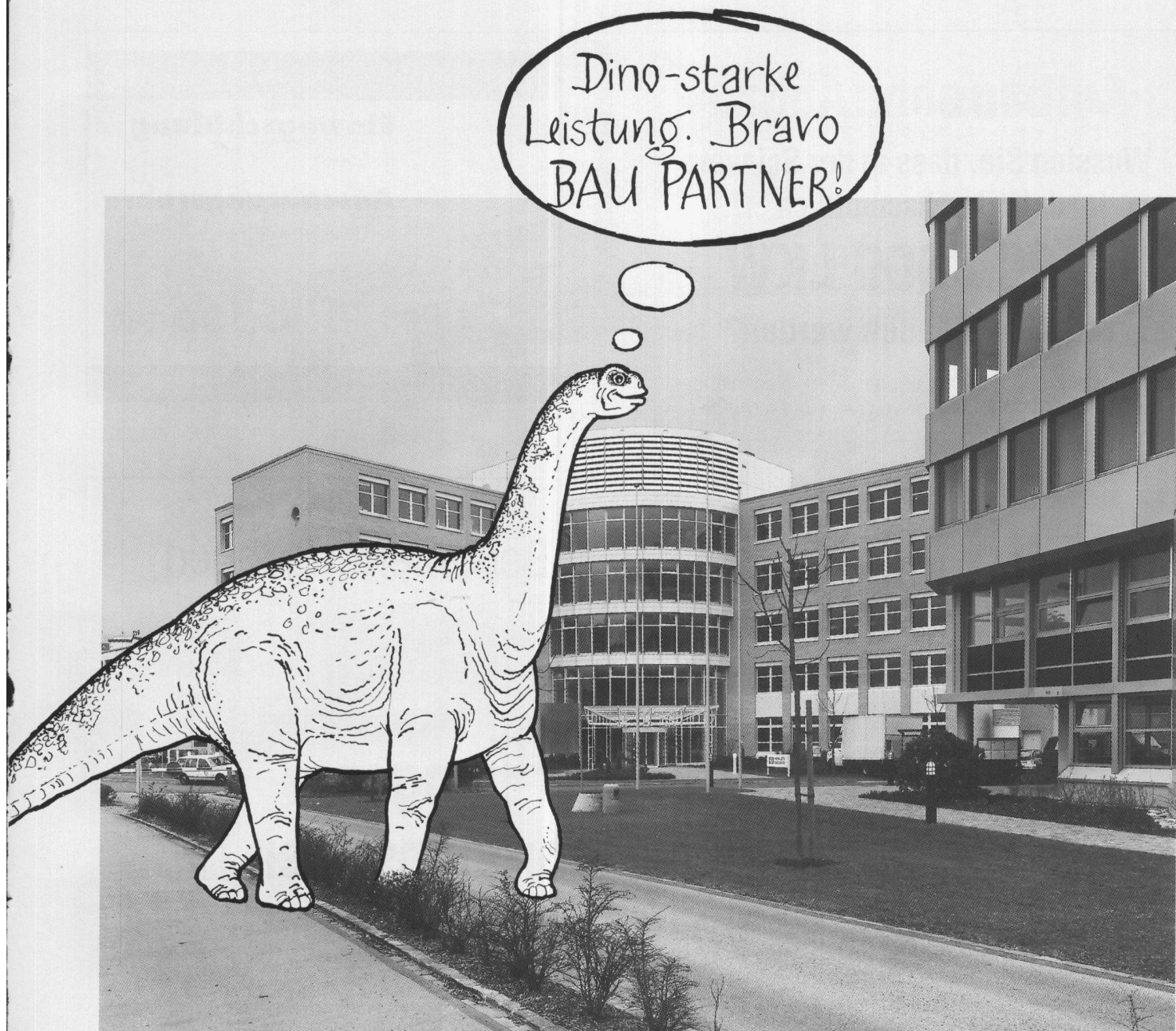
Wir informieren Sie gerne kompetent und ausführlich.

Tuchschmid



Tuchschmid Engineering AG
Kehlhofstrasse 54, CH-8501 Frauenfeld

Telefon 054 26 11 11
Telefax 054 22 28 38



Gewerbehäuser, Urdorf

Die Aufgabe: Grundwasserabdichtung.

Die BAU PARTNER-Lösung:

System Sperrbeton. Abdichten aller Arbeitsfugen mit Folienstreifen und Epoxy-Kleber.

Starre Dünnschicht-Flächenabdichtung.

Schutzbeschichtung für erdüberdeckte Baukörper.

Tankraumbeschichtung gem. TTV Anhang 2.



Spezialisten für Problemlösungen.

Abdichtungen • Unterterrain-Abdichtungen •
 Injektionen • Sperrbeton • Kunstharz-
 Bodenbeläge • Beschichtungen •
 Betonsanierungen • Klebarmierungen •
 Spezielle Dämmungen

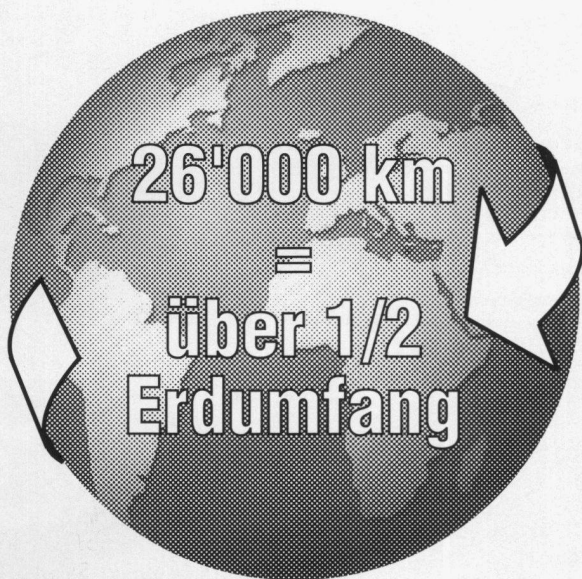
BAU PARTNER AG
 Vogelastrasse 48
 8953 Dietikon
 Telefon 01/742 00 11
 Telefax 01/742 00 20
 Filiale: 8964 Rudolfstetten AG

«Aufbau ohne Abbau»

Wussten Sie, dass in der Schweiz
im Jahr durchschnittlich ...

3'200'000 LKW
mit Kies beladen werden?

Dies ergibt bei einer angenommenen Wagenlänge
von 8 m eine LKW-Schlange von sage und schreibe...

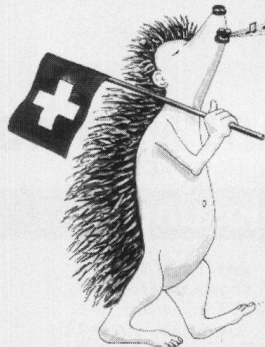


Helfen Sie mit, den gigantischen Kiestourismus und
die damit verbundene Umweltbelastung zu reduzieren.
Mit unserem seit Jahren bewährten, dem Kies durch-
aus ebenbürtigen **BODENSTABILISIERUNG-SYSTEM**

CONSOLID einfach und sicher

bieten wir Ihnen eine zeitgemässe und kostengünsti-
gere Alternative für den Weg- und Strassenaufbau.
Denn dank Ortsaufbereitung des vorhandenen, min-
derwertigen Erdmaterials, fallen Entsorgung und da-
mit verbundene Hin- und Zufahrten weg.

Planen Sie deshalb Ihr nächstes Objekt mit CONSOLID.



Wir beraten Sie gerne.
Rufen Sie uns an.

BAVER

BAVER AG
HOCHWERTIGE BAUSTOFFE
Brüggliweg 41 • 3113 Rubigen
Telefon 031 721 41 63
Telefax 031 721 74 39

IMPRÄGNIERANSTALT AG ZOFINGEN 

Einwegschalung
für Säulen

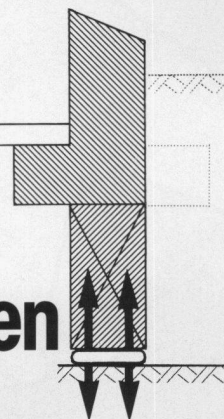
Aussparungsrohre
für Hohlkörperdecken

seit 1965


Tel. 062 51 35 44 Fax 062 52 35 46

Bei Unterfangungen

Setzungen
kompensieren



Greuter Vorspannkissen

Die Vorspannkraft wird **ganzflächig in die Funda-
mentfuge** unter dem Unterfangungsbeton einge-
leitet. Durch das Aufpressen der Vorspannkissen
wird die **Bodenkonsolidation künstlich ausge-
löst und gleichzeitig kompensiert**. Mit diesem
Verfahren können auch Inhomogenitäten des
Bodens ausgeglichen werden.

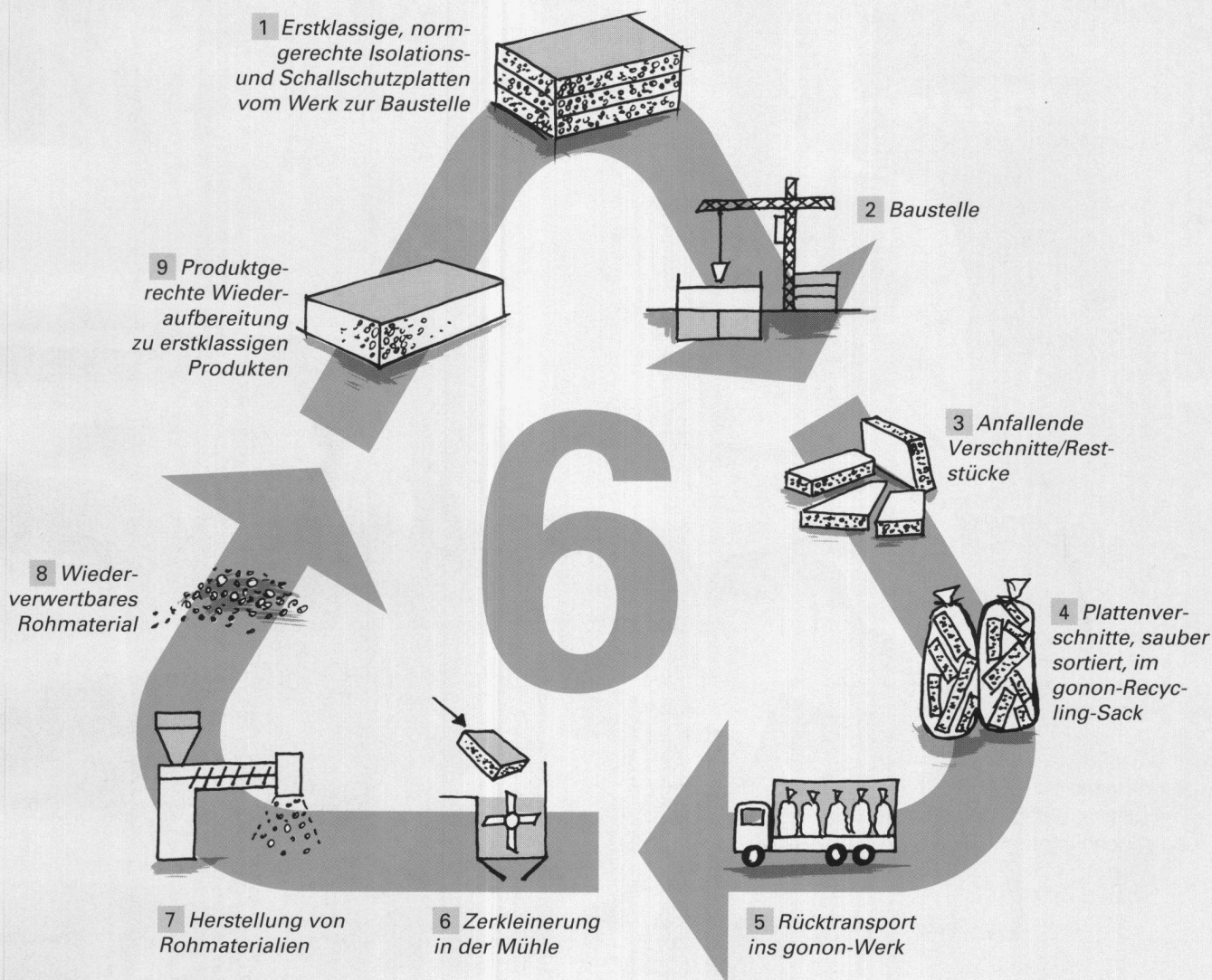
Wir sind die Spezialisten
für Spezialarbeiten im Tiefbau

GREUTER
GRUNDBAU AG

8182 Hochfelden, Postfach 26
Tel. 01-860 70 78, Fax 01-860 80 65

GONON. WIR HANDELN, STATT ZU REDEN.

Wir verarbeiten Ihre Plattenverschnitte wieder zu normgerechten, neuwertigen Produkten.



gonon-Polystyrolhartschaum-Isolationsplatten
haben eine grosse Zukunft.

**100 % mehrfach recycelbar und damit die
Umwelt-Ressourcen schonend.**

Für Umweltinteressierte haben wir interessantes
Informationsmaterial.

gonon



Tilde Steffen weiss als Betriebsplanerin des SV-Service, worauf es bei einem Personalrestaurant ankommt. „Und zwar aus langjähriger Praxis. Zur alltäglichen Praxis gehört halt auch, dass einige Leute auf den Stühlen gigampfen - nicht nur hier in der Zürcher Sihlpst. Das steht natürlich auf keiner Checkliste, trotzdem muss es ein Stuhl aushalten, über Jahre hinweg.“

Passende Qualitäts-Stühle und -Tische für jedes Objekt: Unsere neue Referenzbrochure beweist es Ihnen auf 36 Farbseiten. Dietiker AG, 8260 Stein am Rhein, Telefon (054) 42 21 **Dietiker** 21, Telefax (054) 41 44 69. **Switzerland**



AUS UNSERER PREIS-PHILOSOPHIE:

Baumgartner Türen sind so budgetfreundlich, kommen so

DIE PREISWERTE LÖSUNG IST DIE FOLGE

pünktlich und funktionieren so einwandfrei, dass sie kaum

EINER HERVORRAGENDEN LEISTUNG.

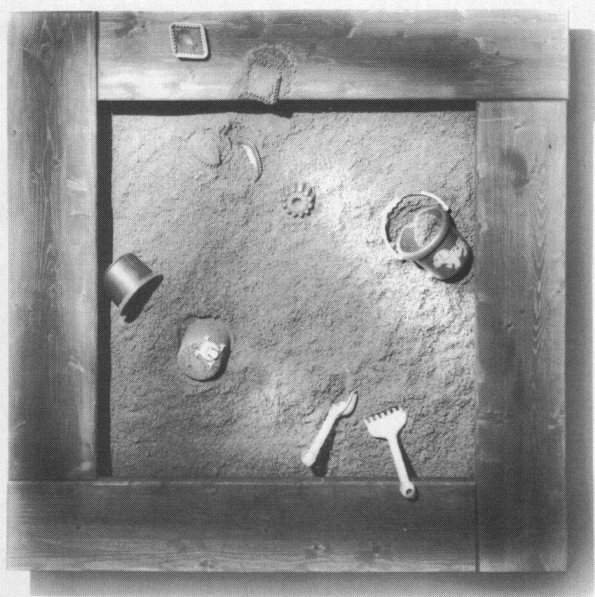
überboten werden können. Ausser natürlich von unserem Service.

Baumgartner

TÜRAUTOMATIK

GANZ AUTOMATISCH FÜR SIE DA.
L'AUTOMATISME À VOTRE SERVICE.
AUTOMATISMO AL VOSTRO SERVIZIO.

Wo la Sie Kin spie



Die erste Bodenwaschanlage der Schweiz steht in Rümlang. Für Kontaminationen wie: Kohlenwasserstoffe, Mineralöle, Biozide, Schwermetalle usw. Jahreskapazität: über 100'000 Tonnen.

Zwei der wertvollsten Ressourcen auf dem Bau verdienen in Zukunft grösste Beachtung. Das Bodenmaterial und die Baumasse. Die Eberhard Recycling AG befasst sich schon seit Jahren erfolgreich mit der Wiederaufbereitung von kontaminierten Böden und Bauten. Ganzheitliche Planung, integrale Konzepte und ein hochspezialisierter Maschinenpark sichern den

unvergleichlichen Leistungsausweis. Durch die Reinigung und Wiederverwertung reduzieren wir heute das Deponievolumen um bis zu 95% und schonen die natürlichen Kiesreserven. Die Zukunft braucht Taten. Wir laden Sie ein, mit uns gemeinsam den Boden neu zu bestellen.

Mehr über unsere Pionier-Leistungen erfahren Sie in der Broschüre «Das neue Waschzeitalter» oder