

Zeitschrift: Schweizer Ingenieur und Architekt
Herausgeber: Verlags-AG der akademischen technischen Vereine
Band: 111 (1993)
Heft: 51/52

Werbung

Nutzungsbedingungen

Die ETH-Bibliothek ist die Anbieterin der digitalisierten Zeitschriften auf E-Periodica. Sie besitzt keine Urheberrechte an den Zeitschriften und ist nicht verantwortlich für deren Inhalte. Die Rechte liegen in der Regel bei den Herausgebern beziehungsweise den externen Rechteinhabern. Das Veröffentlichen von Bildern in Print- und Online-Publikationen sowie auf Social Media-Kanälen oder Webseiten ist nur mit vorheriger Genehmigung der Rechteinhaber erlaubt. [Mehr erfahren](#)

Conditions d'utilisation

L'ETH Library est le fournisseur des revues numérisées. Elle ne détient aucun droit d'auteur sur les revues et n'est pas responsable de leur contenu. En règle générale, les droits sont détenus par les éditeurs ou les détenteurs de droits externes. La reproduction d'images dans des publications imprimées ou en ligne ainsi que sur des canaux de médias sociaux ou des sites web n'est autorisée qu'avec l'accord préalable des détenteurs des droits. [En savoir plus](#)

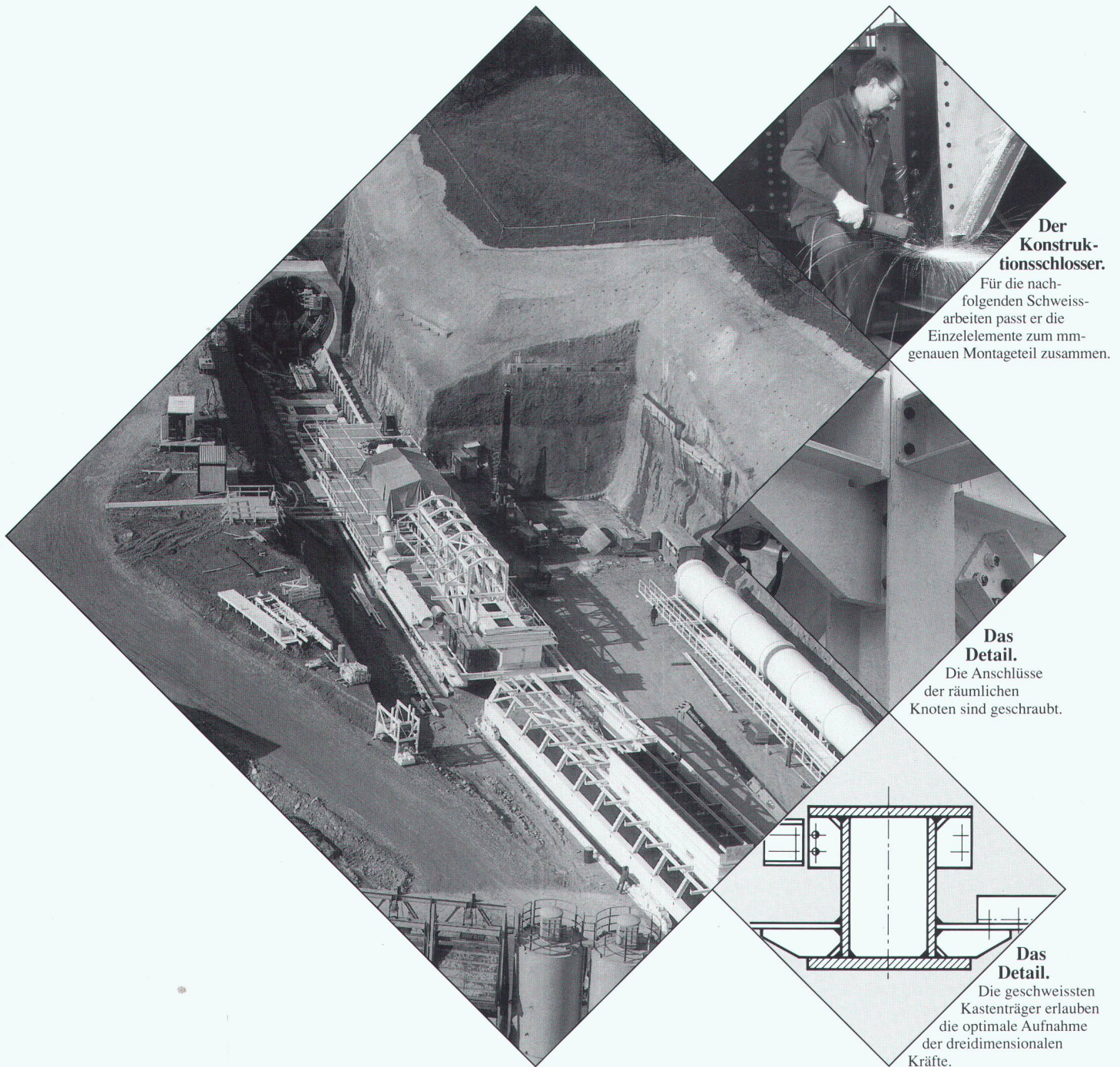
Terms of use

The ETH Library is the provider of the digitised journals. It does not own any copyrights to the journals and is not responsible for their content. The rights usually lie with the publishers or the external rights holders. Publishing images in print and online publications, as well as on social media channels or websites, is only permitted with the prior consent of the rights holders. [Find out more](#)

Download PDF: 26.01.2026

ETH-Bibliothek Zürich, E-Periodica, <https://www.e-periodica.ch>

Abwicklungseleganz.



Der Konstruktionsschlosser.

Für die nachfolgenden Schweißarbeiten passt er die Einzelelemente zum mm-genauen Montageteil zusammen.

Das Detail.

Die Anschlüsse der räumlichen Knoten sind geschraubt.

Das Detail.

Die geschweissten Kastenträger erlauben die optimale Aufnahme der dreidimensionalen Kräfte.

Konstruktionen für den Maschinenbau.

Funktionale Fundament-Konstruktionen bilden die Basis jeder leistungsfähigen Maschine. Wegweisend für die Tunnel-Projekte NEAT erfolgte das Durchbohren des Bözberges mit Geräten auf geschweissten Stahlunterbauten.

Optimierung von Qualität, Termin und Preis durch ausgefeiltes Engineering, detaillierte Planung und präzise Fertigung und Montage - das ist Abwicklungseleganz im Stahlbau.

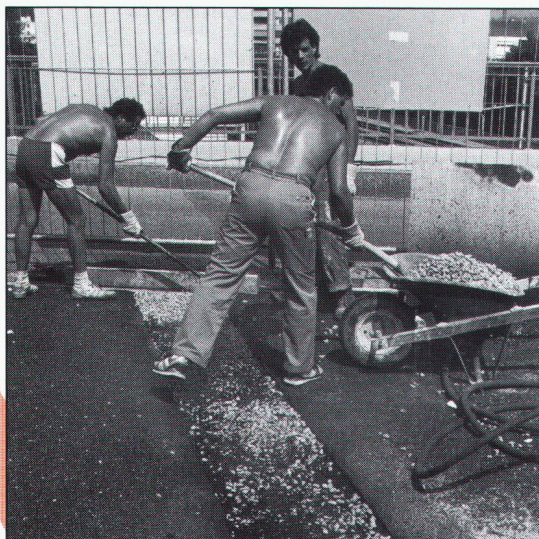
Meto-Bau AG
5303 Würenlingen
Telefon 056 98 26 61
Telefax 056 98 10 23
Telex 827 420 meto ch

Meto-Bau
Stahl ist unsere Stärke.

**WENN ES UM FLEXIBLE FAHRBAHN-
ÜBERGÄNGE GEHT...**

GIUNTI DI TRANSIZIONE ELASTICI...

**S'IL EST QUESTION DE RÉALISER
DES JOINTS ROUTIERS FLEXIBLES...**



REPARATUR- UND SANIERUNGSTECHNIK NORD AG
8042 ZÜRICH, HOFWIESENSTR. 3, TEL. 01 362 94 69, FAX 01 361 13 51

REPARATUR- UND SANIERUNGSTECHNIK NORDWEST AG
4142 MÜNCHENSTEIN, REINACHERSTR. 60, TEL. 061 411 83 10, FAX 061 411 83 36

REPARATUR- UND SANIERUNGSTECHNIK OST AG
9470 BUCHS, POSTFACH, TEL. 081 757 24 62, FAX 081 757 26 19

REPARATUR- UND SANIERUNGSTECHNIK RÄTIA AG
7302 LANDQUART, RINGSTRASSE, TEL. 081 51 82 82, FAX 081 757 26 19

REPARATUR- UND SANIERUNGSTECHNIK MITTE AG
3550 LANGNAU, BURGDORFSTR. 33, TEL. 035 2 13 31, FAX 035 2 56 81

REPARATUR- UND SANIERUNGSTECHNIK ZENTRAL AG
6010 KRIENS, DATTENMATTSTR. 16, TEL. 041 48 86 43, FAX 041 48 82 33

REPARATUR- UND SANIERUNGSTECHNIK RHONE AG
3900 BRIG, SCHINERSTR. 8, TEL. 028 24 26 26, FAX 028 24 21 92

TECNICHE DI RIPARAZIONE E RISANAMENTO SUD SA
6915 PAMBIO-NORANCO, VIA AL MOLINO, TEL. 091 55 20 20, FAX 091 55 04 96

RSSA OUEST C/O TRAVAUX SPÉCIAUX BIOLLAY SA
1024 ECUBLENS, CH. DU COTEAU 5, TEL. 021 691 91 07, FAX 021 691 91 09

RSAG

TIEFBAU nach Mass

DIMENSIONIERUNG UND AUSFUEHRUNG

■ GESAMTBAUGRUBEN

in anspruchsvollen
geologischen und geo-
metrischen Verhält-
nissen

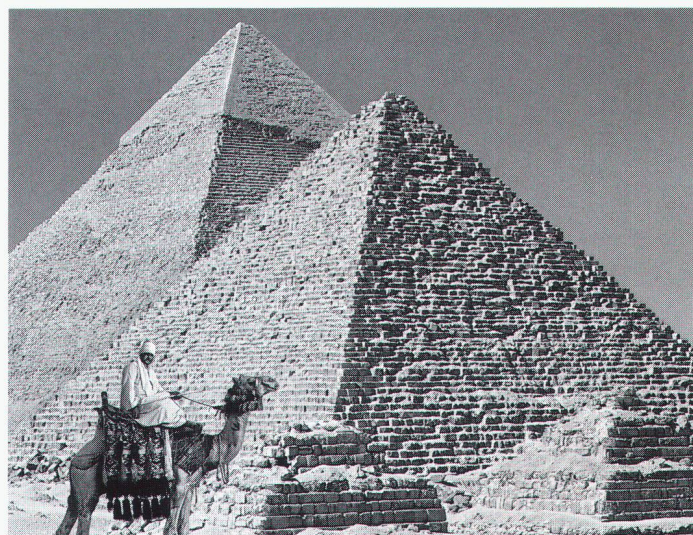
■ SPEZIALARBEITEN

Kleinlastpfähle
Wasserhaltungen
Baugrubensicherungen

TERRATECH

TERRATECH AG
Gubelstrasse 28

01/3122044
8050 Zürich



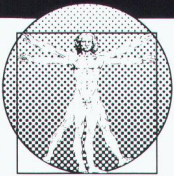
Machen Sie den Spezialisten zum Partner.

Nutzen Sie unser Know-how im integralen Gebäudeschutz zu Ihrem Vorteil. Als Ihr Partner planen wir im Leistungsauftrag selbst die anspruchsvollsten Wärmedämm- und Fassadensysteme. Als Ihr Fassadenbauer setzen wir sie in Bestqualität in die Tat um.

OHNSORG & GADOLA
Fassaden AG

integral Ihr Partner.

Riedstrasse 15, 6330 Cham, Telefon 042/41 76 10



Sind Sie ein «Weitwinkel»-Architekt...?

...mit Blick für die ganze Palette von Gebäudearten, speziell Wohnungsbau, und allen Baufragen?

Ich suche im Auftrag meines Kunden Kontakt zu einem vielseitigen und aktiven

Architekten ETH/HTL

(als Geschäftsleiter)

– Ihr Aufgabenbereich:

selbständige und umfassende Betreuung und Abwicklung von Wohnbau-Projekten, ständiger Kontakt mit Behörden und Bauherren, Renovationen sowie An-, Um- und Neubauten

– Ihr Profil:

Architekt ETH/HTL mit Organisationstalent, Verhandlungsgeschick, Führungserfahrung und Freude, ein 10-köpfiges Team zu leiten

– Ihr Arbeitgeber:

ein mittelgrosses und modern eingerichtetes, mit neuester technischer Unterstützung, wie Novell-Netzwerk und Unix-CAD, ausgerüstetes Unternehmen, im Grossraum Wil

Gerne erwarte ich Ihren Anruf oder Ihre schriftlichen Unterlagen, damit ich Sie näher informieren kann. Sie können sich auf eine diskrete Bearbeitung Ihrer Bewerbung verlassen.

Manpower AG
Rolf Eichenberger
Bahnhofplatz 12
8401 Winterthur

MANPOWER
Ihr Beziehungsnetz

Wir sind ein kleines Architekturbüro und haben uns seit vielen Jahren auf ein zukunftsgerichtetes Tätigkeitsgebiet spezialisiert: **Niedrig- und Nullenergiehäuser sowie Energiesanierungen.** Unser Auftragsbestand platzt aus allen Nähten, und wir brauchen dringend Verstärkung, vor allem zur Entlastung des Büroinhabers:

Architekt(in)

Wir bieten: Spannende Aufgaben in technischem Neuland, viel Freiraum für Eigeninitiative, vielseitige Tätigkeit in allen Arbeitsbereichen unseres Metiers, demnächst neue Büroräume, persönliches Arbeitsklima, bei Eignung spätere Beteiligung.

Wir erwarten: Phantasie, ganzheitliches Denken, Begeisterungsfähigkeit, Fachkompetenz und Erfahrung auf gestalterischem, technischem und organisatorischem Gebiet, Interesse an ökologischen und baubiologischen Zusammenhängen, wenn möglich CAD-Erfahrung.

Bei Interesse senden Sie bitte Ihre schriftliche Bewerbung an Rudolf Fraefel, dipl. Architekt ETH SIA, Hansenburg 5, 8627 Grüningen.



Gemeinde Langnau am Albis

Wir suchen für unsere mittelgrosse Sihltalgemeinde per 1. April 1994 eine(n)

Gemeindeingenieur(in) im Auftragsverhältnis

für die Bearbeitung aller technischen und öffentlich-rechtlichen Fragen des Bauwesens (Hoch- und Tiefbau) und der Wasserversorgung. Wir erwarten von unserem zukünftigen Gemeindeingenieur, dass er den Gemeinderat sowie die Bau- und Werkkommission berät, die ihm zugewiesenen Baugesuche in technischer und baupolizeilicher Hinsicht prüft sowie gewisse baupolizeiliche Aufgaben übernimmt.

Neben den amtlichen Funktionen als Gemeindeingenieur übt der zukünftige Beauftragte seine Tätigkeit als selbständiger Ingenieur aus. Seinen Arbeitssitz hat er in Langnau am Albis zu wählen, damit eine enge Zusammenarbeit möglich ist.

Die Gemeinde erteilt ihre eigenen Ingenieuraufträge in der Regel an den Beauftragten. So zählen insbesondere die Projektierung, die Bauleitung, die Schlussabnahme, die Bauabrechnungen für Gemeindestrassen, Kanalisationen und die Gemeindewasserversorgung zu den Hauptaufgaben.

Wir erwarten von unserem zukünftigen Gemeindeingenieur neben der fachlichen Qualifikation und Verhandlungsgeschick die notwendige Gewandtheit im Umgang mit den eidgenössischen und kantonalen Gesetzen und Verordnungen.

Falls Sie mehr über dieses interessante Auftragsverhältnis wissen möchten, rufen Sie den Vizepräsidenten des Gemeinderates, Peter Hartmann, Tel. 272 07 22, oder Gemeindeschreiber Beat Gähwiler, Tel. 713 55 20, an. Beim Sekretariat des Gemeinderates können Sie jederzeit weitere Unterlagen, wie den Entwurf des Ingenieurvertrages, anfordern. Tel. 713 55 21. Ihre Bewerbung mit Honorarofferte und Leistungsausweis (Referenzangaben) ist mit den üblichen Unterlagen bis 31. Dezember 1993 an den Gemeinderat Langnau am Albis, Postfach, 8135 Langnau am Albis, einzureichen.



**Im
Dienste
aller**

Die Zürcher Gemeinden

Städtische Werke Opfikon

Achtung, unterirdische Leitungen!

Für unser technisches Büro der Strom- und Wasserversorgung suchen wir eine(n) an selbständiges Arbeiten gewohnte(n)

Technische(n) Zeichner(in)

Elektro-, Vermessungs- oder Tiefbauzeichner(in)

Möchten Sie in einem kleinen, kollegialen Arbeitsteam mitarbeiten? Bei uns erwarten Sie interessante Aufgaben:

- Erstellen von Leitungskataster- und Netzübersichtsplänen
- Einmessen und Orten von Leitungen
- Erstellen von Projektplänen und aktive Mitwirkung bei der Projektierung von Netzanlagen
- Auskunftserteilung bei Leitungserhebungen

Wir bieten Ihnen fortschrittliche Arbeitsbedingungen. Gerne führen wir Sie in Ihr neues Tätigkeitsgebiet ein.

Wenn Sie an diesen vielseitigen und anspruchsvollen Aufgaben interessiert sind und über eine **abgeschlossene Zeichnerlehre** verfügen, dann senden Sie uns Ihre schriftliche Bewerbung oder rufen Sie uns an.

Unser Betriebsleiter A. Weiss (Telefon 01/8298250) erteilt Ihnen gerne weitere Auskünfte.

Wir freuen uns auf Ihre Kontaktnahme.



Personalabteilung der Stadt Opfikon
Oberhauserstrasse 25, 8152 Glattbrugg



ÉCOLE POLYTECHNIQUE
FÉDÉRALE DE LAUSANNE

Die Eidgenössische Technische Hochschule in Lausanne schreibt eine

PROFESSUR IN ANGEWANDTER ANALYSIS

aus.

Neben einführenden und fortgeschrittenen Vorlesungen für Mathematiker umfasst die Lehrtätigkeit auch Einführungskurse für Ingenieure. Die Bereitschaft und das Talent zum Unterricht auf jeglicher Universitätsstufe sind eine Voraussetzung.

Vom neuen Professor wird erwartet, dass er eine bedeutende Forschungsaktivität entwickelt in einem Gebiet der angewandten Analysis, zum Beispiel in der Theorie der partiellen Differentialgleichungen oder der Variationsrechnung. Es wird erwartet, dass der neue Professor mit anderen Forschungsgruppen der EPFL zusammenarbeitet.

Bewerber sollten eigene Forschungsprojekte erfolgreich abgeschlossen haben und sollten ihre Fähigkeit, Forschung auf hohem Niveau zu leiten, unter Beweis gestellt haben.

Weibliche Kandidaten sind besonders willkommen.

Einschreibefrist: 15. Februar 1994

Amtsantritt: Herbst 1994 oder nach Vereinbarung

Um detailliertere Angaben über diese Professur zu erhalten, können sich Interessenten(-innen) an das Büro des **Präsidenten, CE-Ecublens, 1015 Lausanne**, wenden.



GRUNER AG INGENIEURUNTERNEHMUNG

Ein Unternehmen der GRUNER-Gruppe

Wir sind eine erfolgreiche, interdisziplinär tätige Ingenieurunternehmung. Im Tätigkeitsbereich Konstruktion befassen wir uns hauptsächlich mit dem Brückenbau, dem Industrie-, Verwaltungs- und Gewerbebau für Objekte in der Schweiz und im Ausland. Zur Verstärkung unseres Teams suchen wir einen 30-35jährigen

dipl. Bauingenieur

(Hochschule)

Nebst fundierten theoretischen und praktischen Kenntnissen aus dem Fachbereich Konstruktion legen wir das Schwergewicht auf Lernbereitschaft und teamorientierte, EDV-unterstützte Arbeitsweise.

Wir bieten Ihnen die Bearbeitung interessanter und vielfältiger Projekte, eine gründliche Einarbeitung, modernste Arbeitshilfsmittel und interessante Anstellungsbedingungen. Es handelt sich um eine ausbaufähige Stelle. Herr K. Röthlisberger (061-271 75 70) erteilt gerne Erstauskünfte oder freut sich auf Ihre Bewerbungsunterlagen.

GRUNER AG
Ingenieurunternehmung

Gellertstrasse 55
CH-4020 Basel
Tel. 061/317 61 61

Wir sind ein bekanntes, mittelgrosses zweisprachiges Ingenieurbüro in Freiburg und bearbeiten anspruchsvolle Projekte im Tief- und Siedlungsbau, speziell in der Wasserversorgung und Aufbereitung.

Wir suchen einen zweisprachigen

dipl. Bauingenieur ETH

Sie sollten über eine 10jährige Erfahrung in den oben erwähnten Sachgebieten verfügen und Verhandlungs- und Organisationsfähigkeiten mitbringen.

Wir bieten Ihnen verantwortungsvolle Tätigkeiten und gute Anstellungs- und Sozialleistungen. Eine Mitbeteiligung in der Geschäftsführung ist erwünscht.

Bitte richten Sie Ihre Bewerbungsunterlagen an das Ingenieurbüro Bruderer AG, Rue St-Pierre 6A, 1700 Freiburg.

Wir suchen zur Ergänzung unseres Teams einen

dipl. Bauingenieur ETH evtl. HTL

Einige Jahre praktische Erfahrung im Bereich Statik, Eisenbeton und Stahlbau sind erwünscht.

Wir bieten abwechslungsreiche und selbständige Arbeit in einem angenehmen Arbeitsklima.

Wenn Sie mehr über die angebotene Tätigkeit sowie die Anstellungsbedingungen wissen möchten, rufen Sie uns an oder senden Sie uns Ihre schriftliche Bewerbung.

Baeriswyl & Wicht AG
Route des Vieux-Chênes 2, 1700 Freiburg
Telefon 037/84 11 21



Gemeinde Urdorf

Für die neugeschaffene Liegenschaften-/Polizeiabteilung suchen wir per sofort oder nach Vereinbarung eine(n)

Liegenschaften-/Polizeisekretär(in)

Diese Stelle umfasst zum einen die administrative und fachliche Leitung der Liegenschaften- und Polizeiabteilung und zum andern die treuhänderische Verwaltung der Liegenschaften der Politischen Gemeinde. Ferner führen Sie die Sekretariate der Betriebskommission Sportanlagen sowie der Polizei- und Feuerwehrkommission. Administrativ stehen Sie insbesondere den Leitern des Hallen- und Freibades, des Chefs der Gemeindepolizei, der Leiterin der Zivilschutzstelle sowie einer Mitarbeiterin, zuständig für die Vermietung der Sportanlagen, vor. Insgesamt unterstehen Ihnen administrativ 11 MitarbeiterInnen.

Wir bieten:

- Interessante, abwechslungsreiche, selbständige und verantwortungsvolle Kaderstätigkeit
- eigenes Büro
- gründliche Einführung in die neuen Aufgaben
- ein den Aufgaben und der Verantwortung angemessenes Gehalt nach kant. Besoldungsverordnung
- gleitende Arbeitszeit
- Weiterbildungsmöglichkeiten

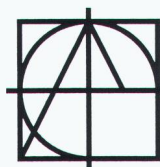
Wir erwarten:

- abgeschlossene kaufm. Lehre oder techn. Grundausbildung mit kaufmännischer Zusatzausbildung; Kenntnisse im Verwaltungs- und Gemeinderecht erwünscht
- mehrjährige (Verwaltungs-)Berufserfahrung und technisches Verständnis für Fragen in Zusammenhang mit dem Betrieb und Unterhalt von Liegenschaften
- Verhandlungsgeschick und Durchsetzungsvermögen
- Führungserfahrung
- Initiative, Selbständigkeit
- Bereitschaft zur Weiterbildung
- EDV-Anwender-Kenntnisse

Gerne erwarten wir Ihre schriftliche Bewerbung mit Lebenslauf, Zeugnissen sowie einem Foto neueren Datums an den Gemeinderat Urdorf, 8902 Urdorf. Der Gemeindeschreiber, Urs Keller, Tel. 01/736 51 33, erteilt Ihnen gerne weitere Auskünfte über diese interessante und ausbaufähige Stelle.

8902 Urdorf, 16. Dezember 1993

Gemeinderat Urdorf



BURKHART BAUINFORMATIK AG

Wir sind eine junge, dynamische Beratungsfirma für Bauinformatik und Ingenieurarbeiten. Zu unserem Kundenkreis gehören Behörden und Ingenieurunternehmungen, mit denen wir Projekte im Tiefbau (hauptsächlich Strassen- und Gleisbau) realisieren. Falls Sie als

dipl. Bauingenieur/in

(ETH oder HTL) über Berufserfahrung im Tiefbau sowie Kenntnisse in der Anwendung von CAD und EDV verfügen, sind Sie die von uns gesuchte Person. Wenn Sie ausserdem an selbständiges Arbeiten gewöhnt, kontaktfreudig, teamfähig und Neuem gegenüber aufgeschlossen sind, freuen wir uns auf Ihre handschriftliche Bewerbung mit allen üblichen Unterlagen.

OBER-KUONIMATT 6010 KRIENS



ÉCOLE POLYTECHNIQUE FÉDÉRALE DE LAUSANNE

Die Eidgenössische Technische Hochschule in Lausanne schreibt eine

PROFESSUR IN WAHRSCHEINLICHKEITSTHEORIE

aus.

Neben einführenden und fortgeschrittenen Vorlesungen für Mathematiker umfasst die Lehrtätigkeit auch Einführungskurse für Ingenieure. Die Bereitschaft und das Talent zum Unterricht auf jeglicher Universitätsstufe sind eine Voraussetzung.

Vom neuen Professor wird erwartet, dass er eine bedeutende Forschungsaktivität entwickelt in einem Gebiet der Theorie der stochastischen Prozesse, zum Beispiel in der Theorie der Brownschen Bewegung, der Theorie der Markovprozesse oder der stochastischen Integration. Es wird erwartet, dass der neue Professor mit anderen Forschungsgruppen der EPFL zusammenarbeitet.

Bewerber sollten eigene Forschungsprojekte erfolgreich abgeschlossen haben und sollten ihre Fähigkeit, Forschung auf hohem Niveau zu leiten, unter Beweis gestellt haben.

Weibliche Kandidaten sind besonders willkommen.

Einschreibefrist: 15. Februar 1994

Amtsantritt: Herbst 1994 oder nach Vereinbarung

Um detailliertere Angaben über diese Professur zu erhalten, können sich Interessenten(-innen) an das Büro des **Präsidenten, CE-Ecublens, 1015 Lausanne**, wenden.

WIDMER + WEHRLE

ZEICHNER/IN oder ARCHITEKT/IN

gesucht

mit Erfahrung auf
"Messerli"-CAD

wenn Sie uns kennenlernen möchten,
bewerben Sie sich schriftlich bei uns

WIDMER + WEHRLE
Werkhofstrasse 19, 4500 Solothurn
Telefon 065 22 44 37

Stellengesuche

Dipl. Bauingenieur

mit langjähriger Erfahrung im Konstruktionsbau, Statik, Beton-sanierung, Projekt- und Bauleitung empfiehlt sich als freier Mitarbeiter.

Anfrage unter Chiffre SIA 1949 an IVA AG, Postfach, 8032 Zürich

Stahl vor Korrosion zu schützen, ist unsere Pflicht. Die Schönheit liefern wir als Kür.

Münchhaldenstrasse 33, 8008 Zürich, Telefon 01-381 13 12, Fax 01-381 13 23



Diverses



verkauft in der Gemeinde **Oensingen/SO**
BAULAND an Kernzone A2, 0.70 erschlossen.

Nutzung für Wohn- und Gewerbehäuser, Fläche 7519 m². Preis pro m² Fr. 500.-, sowie

3832 m² am nordwestlichen Dorfrand, Zone W2, AZ 0.40, Nutzung für verdichtetes Bauen, erschlossen. Preis pro m² Fr. 350.-.

Unterlagen verlangen Sie bitte bei:

DEVO IMMOBILIEN UND VERWALTUNGS AG
Froburgstrasse 15, 4600 Olten, Tel. '62/32 26 26, Herr W. Dähler

Erfahrenes GU-Team

mit langjähriger Erfahrung in:

KV, Devisierung, Bauleitung, Abrechnung mit allem, was dazugehört, empfiehlt sich für entsprechende Arbeiten.

Falls Sie als Architekt oder als Bauherrschaft ein bewilligtes oder fast bewilligtes Projekt haben und einen KV benötigen, einen Investor suchen oder sich vielleicht ein günstiges, aber doch reelles GU-Pauschalangebot mit garantiertem Festpreis wünschen, zögern Sie nicht, sich an uns zu wenden.

Wir unterbreiten Ihnen gerne ein günstiges Honorarangebot oder evtl. ein Erfolgshonorar nach Absprache.

Offerten unter Chiffre E-44-34768, Publicitas, Postfach, 8021 Zürich

EISENBETON

Erfahrener **EB-Konstrukteur** mit CAD-Arbeitsplatz (All-plot) könnte interessiertes Ing. Büro, als freier Mitarbeiter, entlasten.

Angebote unter Chiffre SIA 1864 an IVA AG, Postfach, 8032 Zürich

Erfolg reich inserieren –
natürlich im
«Schweizer Ingenieur
und Architekt»

KANTON
LUZERN



Baudepartement

Der Regierungsrat des Kantons Luzern veranstaltet einen

Öffentlichen Projektwettbewerb

für den Um- und Ausbau der Kantonspolizei an der Kasimir-Pfyffer-Strasse in Luzern.

Teilnahmeberechtigung:

Teilnahmeberechtigt sind alle Architekten, die seit dem 1. Januar 1992 in den Kantonen Luzern, Obwalden, Nidwalden, Zug, Uri und Schwyz Wohn- oder Geschäftssitz haben. Im übrigen sind alle Architekten, die im Kanton Luzern heimatberechtigt sind, ebenfalls teilnahmeberechtigt.

Preise und Ankäufe:

Die Preissumme beträgt Fr. 1 60 000.-. Für allfällige Ankäufe steht zudem ein Betrag von Fr. 25 000.- zur Verfügung.

Wichtige Daten:

– Bezug der Unterlagen:

Die Unterlagen können ab Montag, 20. Dezember 1993, gegen ein Depot von Fr. 250.- beim Büro für Bauökonomie AG, Habsburgerstr. 30, 6003 Luzern (Montag – Freitag 08.00 – 12.00/13.00 – 17.00 h) bezogen werden. Das Wettbewerbsprogramm allein kann unentgeltlich ab Montag, 20. Dezember 1993, bei der gleichen Stelle bezogen werden.

– Besichtigung des Wettbewerbsareals:

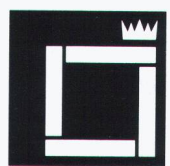
Eine geführte Begehung des Areals findet am Montag, 17. Januar 1994, um 10.30 Uhr, statt. Treffpunkt: Kantonspolizei Luzern, Kasimir-Pfyffer-Strasse.

Abgabetermine:

Die Projekte sind bis Freitag, 13. Mai 1994, und die Modelle bis Freitag, 20. Mai 1994, abzuliefern.

Im Auftrag des Regierungsrates

BAUDEPARTEMENT DES KANTONS LUZERN



Aquarex

Ihr Partner für:

Beton- und Mörtelzusatzmittel
Fugenbänder
Bautenschutzprodukte
Spezialtrockenmörtel

Generalvertretung:



-PRODUKTE

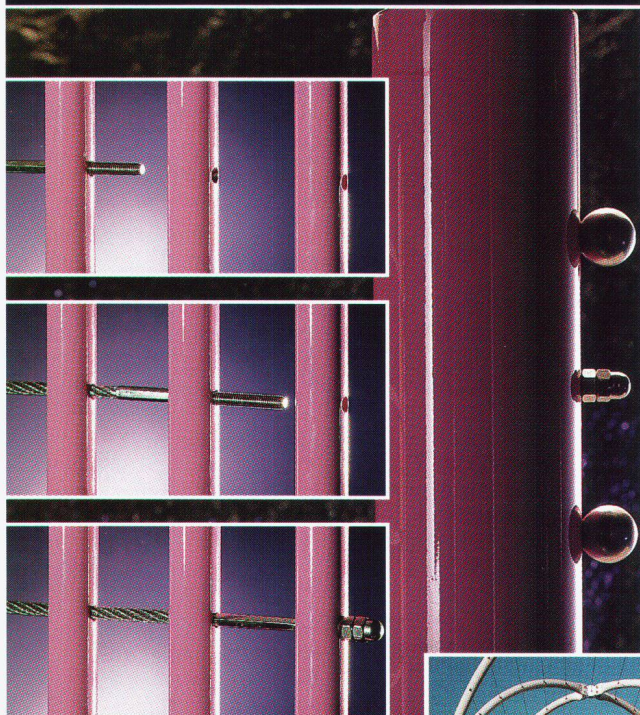
Aquarex Bauchemie AG
8620 Wetzikon

Telefon 01 932 18 44

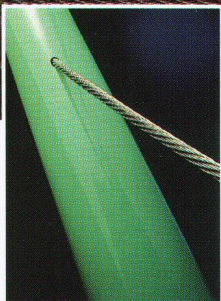
Telefax 01 932 18 31

Rufen Sie an. Sie erhalten
weitere Informationen.

FINELINE® – eine neue Dimension für Architekten und Metallbauer

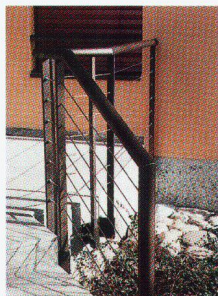


**Durchziehen,
festschrauben, fertig**



*Kleine
Durchgangsöffnung
für mehr Ästhetik*

Moderne Architektur muss durch Ästhetik überzeugen. Mit unserem System FINELINE liegen Sie voll im Trend. FINELINE wurde speziell für die Gestaltung von Geländern, Pergolas und Abspannungen entwickelt. Ein kleines Sortiment von Armaturen ermöglicht sämtliche Anwendungen.



BRUGG DRAHTSEIL
Ihr Partner für alle Drahtseilanwendungen

Brugg Drahtseil AG · CH-5242 Birr
Telefon 056 949 274 · Telefax 056 947 176

BRUGG DRAHTSEILTECHNIK

Wer macht was?

Abdichtungen

Starr im Dünnschichtverfahren

BAUSCHUTZ AG RASCOR-Systemtechnik
8048 Zürich, Bristenstr. 10, Tel. 01/432 11 30

BENZ AG, Kunstharzbeläge und
Bautenschutz, Bändlistr. 31, 8064 Zürich
Tel. 01/432 50 24, Fax 01/432 28 60

BAUPLUS c/o DIENER AG
Asylstr. 77, 8030 Zürich, 01/252 55 34

RENESCO AG, Wiesackerstrasse 89
8105 Regensdorf, Tel. 01/842 33 55
Fax 01/840 36 08

REPROJET AG, 8008 Zürich
Zollikerstrasse 41, Tel. 01/381 30 60,
Fax 01/382 33 43
Lachen, Tel. 055/63 46 00,
Fax 055/63 54 77
Untervaz – St.Gallen – Liestal

Altlasten

ELEKTROWATT
INGENIEURUNTERNEHMUNG AG,
8034 Zürich, Tel. 01/385 33 22,
Fax 01/385 30 13

Akustik

IMHOF AKUSTIK AG
Ingenieurbüro für Akustik
9043 Trogen, Tel. 071/94 31 11
4242 Laufen, Tel. 061/761 21 51

Architekturmodelle

ATELIER 7, M. Fricker
Klosbachstrasse 123, Tel. 01/261 92 67

BEATRICE BROCKER Modellbau
9000 St.Gallen, Tel. 071/24 75 33

INGOLD AG Modellbau
4600 Olten, Tel. 062/26 22 50

U. KLOPFENSTEIN Atelier für Modellbau
4054 Basel, Tel. 061/302 60 03

LÜCHINGER Modellbau
9113 Degersheim, Tel. 071/54 15 22

SCHALK MODELLBAU AG
8050 Zürich, Tel. 01/302 64 11
5430 Wettingen, Tel. 056/27 10 80

SCHNÜRIGER Modellbau, 8953 Dietikon
Moosmattstr. 16, Tel. 01/740 27 57

VÖGELI MODELLBAU, Usterstr. 202,
8620 Wetzikon, Tel. 01/932 56 50

VONLANTHEN MODELLBAU
9500 Wil, Tel. 073/22 65 38

MODELLBAU ZABOROWSKY
Inhaber D. Raffainer
Neumarkt 10, 8001 Zürich, 01/252 22 16

Archiv-Anlagen

Montagen und Demontagen
ide-AG, 5400 Baden
Tel./Fax 056/22 44 82

Art Brunnen/Skulpturen/ Wandgestaltung/Design

ART BRUNNEN Grossbrunnenanlagen,
Skulpturenbrunnen, Wandbrunnenobjekte
SCHWIMMENDE KUGEL in Granit und
Marmor 10–150 cm Ø
SKULPTUREN in Granit, Bronze, Metall,
Holz etc.
MINERALIENBRUNNENLANDSCHAFTEN
grosse Mineralienbrocken und Mineralien-
leuchtkörper
CREATIONS ANGELO SCHWYZER,
Gerbestrasse 10, 8353 Elgg, Tel./Fax
052/48 11 63, Atelier 052/48 14 63

Asbestentfernung Altlastensanierung

RAG REICHENBERGER AG, 6038 Gisikon
Reuss-Strasse 9, Tel. 041/91 02 22

Bauadministration + CAD für Architekten und Bauingenieure

Modular aufgebaute Programmsysteme,
z.B. BAUCONTROL. Hard- und Software.

Unverbindl. Beratung und Demo auf Anfrage.
OLIVETTI (Schweiz) AG, EDV für den
Bau, Industriestrasse 50, 8304 Wallisellen
Tel. 01/839 15 11, Fax 01/831 04 46

Baugrundberatung

GEOCONTROL AG, Geotechnik
Dachwasserversickerungen, Sondierungen,
8006 Zürich, Tel. 01/362 18 74
6210 Sursee, Tel. 045/21 80 50

Baugrunduntersuchungen

BBL Baulaboratorium AG
4132 Muttlenz/Basel, Tel. 061/61 33 14

CSD COLOMBI SCHMUTZ DORTHE AG
3007 Bern, Tel. 031/26 30 10

5000 Aarau, Tel. 064/24 66 22
4410 Liestal, Tel. 061/921 24 28

6010 Kriens, Tel. 041/41 16 07
2900 Porrentruy, Tel. 066/66 58 58

8158 Regensberg, Tel. 01/853 02 57

CSD INGENIEURS CONSEILS SA
1052 Le Monts-Lausanne, 021/37 12 41

1700 Fribourg, Tel. 037/22 76 66
1950 Sion, Tel. 027/22 60 76

1201 Genève, Tel. 022/340 04 04

GEOTEST AG
(s. Geologie – Geotechnik – Geophysik)

K + S KIEFER + STUDER AG
Geotechniker SIA/ASIC, 4153 Reinach BL,
Tel. 061/711 94 76, Fax 061/711 96 34

LOCHER GEOTECHNIK
(s. Geologie – Geotechnik – Geophysik)

Bauinspektion

ELEKTROWATT
INGENIEURUNTERNEHMUNG AG
Zustandsanalysen Hoch- und Tiefbau, Po-
tentialmessung, Thermographie, Georadar,
Erschütterungsmessung, Endoskopie, Ultra-
schall, Bauphysik.
Instandsetzungskonzepte, Materialtechnolo-
gie, Qualitätssicherung, Bauleitung.
Zürich: Tel. 01/385 28 66,
Fax 01/385 30 13

Bern: Tel. 031/42 44 00,
Fax 031/42 49 50

Luzern: Tel. 041/22 12 55,
Fax 041/22 71 20

Sitten: Tel. 027/22 26 37,
Fax 027/22 24 95

Chur: Tel. 081/22 85 41,
Fax 081/22 40 86

Lugano: Tel. 091/55 06 19,
Fax 091/54 79 62

Bauliche Erneuerung, Materialtechnologie, Bauwerksicherheit

WOLFSEHER UND PARTNER AG,
8134 Adliswil, Beratende Bauingenieure
und Materialtechnologen, Technologie-
Zentrum, Webereistrasse 68,
Tel. 01/709 15 15, Fax 709 15 50

Bauphysik

KOPITSIS BAUPHYSIK
M. Sc. dipl. Bauphysiker SIA
5610 Wohlen, Tel. 057/22 55 15

EMMER PFENNINGER PARTNER AG
4142 Münchenstein, Weidenstr. 13
Tel. 061/411 03 03, Fax 061/411 90 71

Bauschäden und Expertisen

CONCRETAG (s. Bauwerkserhaltung)

LPM Baustoffprüfinstitut
Tannenweg 10, 5712 Beinwil am See
Tel. 064/71 55 64, Fax 064/71 55 55

TFB und Betonstrassen AG, Lindenstrasse
10, 5103 Wildeg, Tel. 064/57 72 72,
Fax 064/53 16 27

Bautrocknung/Winterbau- heizung

ROTH-KIPPE AG, 8055 Zürich
Gutstrasse 12, Tel. 01/461 11 55

Bauwerkserhaltung

CONCRETAG
Beratende Ingenieure und Architekten
Produkteunabhängige Beratung
und Expertisen, Zustandsanalysen,
Unterhaltskonzepte, Sanierungsvorschläge,
Laboruntersuchungen, Qualitätssicherung
8052 Zürich, Schaffhauserstrasse 473
Tel. 01/302 11 33, Fax 01/302 12 50

Beleuchtungssysteme

BEAT BUCHER AG, LICHT MIT KONZEPT
Konstanzerstr. 58, 8274 Tägerwil
Tel. 072/69 16 16, Fax 072/69 26 42

Betonlabor

IMP Bauteil AG, Inst. für Mat.-Prüfung
Mittelgässli 205, 4617 Gunzgen SO
Tel. 062/46 50 46, Fax 062/46 19 31
VERSUCHSSTOLLEN HAGERBACH AG
7320 Sargans, Tel. 081/723 59 09
Fax 081/723 70 05

TFB, Lindenstrasse 10, 5103 Wildeggen
Tel. 064/57 72 72, Fax 064/53 16 27

Beton- und Naturstein-Untersuchungen

CONCRETAG (s. Bauwerkserhaltung)
CSD AG (s. Baugrunduntersuchungen)
GEOTEST AG
(s. Geologie – Geotechnik – Geophysik)
LPM Baustoffprüfinstitut
(s. Materialprüfung)

Betonbohren/Betonfräsen

BETONBRENN AG, Asylstrasse 77
8030 Zürich, Tel. 01/252 55 39
KUBO AG, Bohrunternehmung,
Berninastrasse 156, 8057 Zürich,
Tel. 01/312 67 77, Fax 01/312 67 90
SPALTENSTEIN HOCH + TIEFBAU AG
Schaffhauserstrasse 372, 8050 Zürich
Tel. 01/316 11 11

Betonsanierungen

BAUPLUS c/o DIENER AG
Asylstr. 77, 8030 Zürich, 01/252 55 34
BENZ AG, Kunstharzbeläge und
Bautenschutz, Bändlistr. 31, 8064 Zürich
Tel. 01/432 50 24, Fax 01/432 28 60
GREUTER BAUTECH AG
8128 Hochfelden, Langmattstrasse 8
Tel. 01/860 39 41, Fax 01/860 80 65
RENECO AG, Wiesackerstrasse 89
8105 Regensdorf, Tel. 01/842 33 55
Fax 01/840 36 08
REPROJET AG, 8008 Zürich
Zollikerstrasse 41, Tel. 01/381 30 60,
Fax 01/382 33 43
Lachen, Tel. 055/63 46 00,
Fax 055/63 54 77
Untervaz – St.Gallen – Liestal
SPALTENSTEIN HOCH + TIEFBAU AG
Schaffhauserstrasse 372, 8050 Zürich
Tel. 01/316 11 11

Bühnenbau/Theatertechnik

Beratung, Planung und Ausführung von
kompletten Bühneneinrichtungen
MAX EBERHARD AG Bühnenbau
8872 Weesen, Tel. 058/43 17 18

Brandabschottungen

R. MURI Feuerschutz-Konstruktionen AG
8805 Richterswil, Tel. 01/784 37 60
REICHENBERGER AG, 6038 Gisikon
Reuss-Strasse 9, Tel. 041/91 02 22

Brandschutzdämmungen

R. MURI Feuerschutz-Konstruktionen AG
8805 Richterswil, Tel. 01/784 37 60
SCHNEIDER DÄMMTECHNIK AG
8401 Winterthur, Im Hölzli 26
Tel. 052/235 21 21, Fax 052/232 68 14

CAAD MAS Medusa Architektur System

Ein Muss für den praxisorientierten Architekten. Verlangen Sie eine unverbindliche Demo. • Beratung • Verkauf • Schulung

• Service • Hotline Tel. 01/202 85 05,
Fax 01/202 85 06
Krattinger & Meyer, Architektur & Planung AG
Rüdigerstr. 10, 8045 Zürich

CADD POINT LINE

Das komplette Schweizer 3D-CAD auf PC
für Architektur und Innenarchitektur. Bewährt (seit 1983) • einfach zu lernen • preisgünstig.
POINT LINE AG, 5402 Baden, Tel. 056/20 14 60, Fax 056/22 13 61

CAD

RasterCAD GTX, die intelligente Lösung,
um bestehende Zeichnungen mit CAD zu
bearbeiten. Scannen, Vektorisieren,
Archivieren. Plottservice per Disketten/
Modem. Beratung. ASCAD AG,
3550 Langnau
Tel. 035/2 56 57, Fax 035/2 59 48

CAD Allplot

für den kostenbewussten Bauingenieur
Marktleader in der Schweiz

CAD Allplan

für den zukunftsorientierten Architekten
7500 Installationen in Europa
ALLPLOT und ALLPLAN sind leicht erlernbare
modular aufgebaute CAD-Systeme für
alle Ansprüche und Geldbeutel. Unübertroffene
Bedienführung.
FIDES Informatik, 8004 Zürich
Tel. 01/249 27 06
FIDES Informatik, 2501 Biel
Tel. 032/23 77 11
CDS Bausoftware AG, 9435 Heerbrugg
Tel. 071/72 66 75
OLIVETTI (Schweiz) AG, 8304 Wallisellen
Tel. 01/839 15 11

CAD/Bauadministration auf Apple Macintosh – ArchiCAD – Mac&Bau

ArchiCAD/topCAD/Mac&Bau für integrale
Bauplanung. Gerne beraten wir Sie unverbindlich.
IDC AG, L. Desserich
Langensandstrasse 74, 6005 Luzern
Tel. 041/40 45 80, Fax 041/44 00 53

CAD und Bauadministration für das Bauwesen

Vom einfachen Devisierungsmodul bis zur
Elementmethode mit Verbindung zum CAD
HEINIGER & PARTNER AG
8620 Wetzikon, Hofstrasse 96A
Tel. 01/932 11 31

CAD für Bauwesen

ARIGER, MARTY & ZWICKY AG
Lenzstrasse 2, 8370 Sirmach
Tel. 073/26 10 81
«Aus der Praxis – für die Praxis»
Devisierung, Baukostenkontrolle –
CAD-Lösung – die integrierte Lösung

CAD für Bauingenieure und Architekten

cadwork informatik AG
4051 Basel, Tel. 061/271 92 80,
Fax 061/271 45 80

CAD für Ingenieure mit STRATIS UND RIBTEC

WIESER BAUINFORMATIK AG
Rorschacherstr. 21, 9000 St.Gallen
Tel. 071/25 84 54, Fax 071/25 11 95
Branchenspezifische Lösungen für Hoch-
und Tiefbau

CAD-MOSS: Die Software für den Tiefbau

PLI-SYSTEMS AG
Witikonstr. 265, 8053 Zürich,
Tel. 01/382 30 75, Fax 01/382 30 76

CAD Speedikon

Das integrierte CAD-System für die
Baubranche mit über 1200 installierten Arbeitsplätzen
in der Schweiz. Gesamtlösungen im Bereich:
Architektur, Ingenieurwesen, Facility Management, Haustechnik.
WALDER & TRÜEB INFORMATIK AG
Tannackerstr. 2, 3073 Gümligen
Tel. 031/951 21 24, Fax 031/951 81 06

CAD/STATIK/EDV für Bauingenieure

Programmsystem CAESAR, vollständige
EDV-Lösungen für das ganze Bauingenieurbüro.

RONY DAHINDEN Ingenieure + Software
AG, 8370 Sirmach, Tel. 073/26 39 22

CAD vom Architekten

VIFIAN + ZUBERBÜHLER AG
Architekturbüro
8904 Aesch, Tel. 01/737 38 11
Seit 1985 vertrauen wir auf Autocad:
Heute über 500000 Installationen weltweit.
Die meisten Schweizer Architekten vertrauen uns.
An einer unverbindlichen Demo zeigen wir Ihnen warum.

CAD/CAE Messerli MesserliBAUD MesserliEKP

Branchenspezifische und übergreifende
Software für Architektur und Haustechnik.
Integrales CAD/CAE auf HP-Workstations.
Bauadministration. Devisierung und Elementkostenplanung
unter MS-Window mit Verknüpfung zum MesserliCAD.
Ihr EDV-Partner im Bauwesen mit über 4000 Installationen
IN DER SCHWEIZ.
ROLAND MESSERLI AG INFORMATIK,
8957 Spreitenbach und 3011 Bern,
Tel. 056/70 12 55, Fax 056/71 61 73

Cheminée-Einsätze

RÜEGG CHEMINÉE AG
Schwänzenmos 4, 8126 Zumikon,
Tel. 01/918 05 22, Fax 01/918 05 16

Dehnungsmessstreifen

Auf Armierung, Stangen, Stahlträger, Beton,
H. DIETRICH Messtechnik, Gerenstr. 12,
3065 Bolligen, Tel. 031/921 08 11,
Fax 921 55 23

Entfeuchtung/Entfeuchter

ROTH-KIPPE AG, 8055 Zürich
Gutstrasse 12, Tel. 01/461 11 55

Erschütterungen/Messungen

CSD AG (s. Baugrunduntersuchungen)
EXPLOSIV CONSULT AG
8492 Wila, Tel. 052/45 17 78
GEFAS AG (s. Geologie – Geotechnik – Geophysik)
GEOTEST AG
(s. Geologie – Geotechnik – Geophysik)
K+S P. KIEFER + R. STUDER AG
4153 Reinach BL, Tel. 061/711 94 76,
Fax 061/711 96 34

Erschütterungen/Lärm/Dynamik

Messungen, Gutachten, Schutzmassnahmen.
RUTISHÄUSER Ingenieurbüro für Bau, Verkehr
und Umwelt, 8008 Zürich, Drahtzugstrasse 15,
Tel. 01/422 50 66, Fax 01/422 37 25

Fassadenisolation (verputzt)

Planung, Detaillösungen, Devisierung,
Beratung durch Systemhalter,
SIEGFRIED KELLER AG, 8304 Wallisellen,
01/839 66 11, Fax 01/839 68 50

Fassadenplanung

EMMER PFENNINGER PARTNER AG
4142 Münchenstein, Weidenstr. 13
Tel. 061/411 03 03, Fax 061/411 90 71
Metallbau-Planung J.F. MEYER AG
6006 Luzern, Würzenbachstr. 17
Tel. 041/31 20 88, Fax 041/31 76 69
STADELMANN + ZOLLER ENGINEERING AG
Ackerstr. 43, 8610 Uster,
Tel. 01/941 09 97, Fax. 01/941 09 96

Felslabor

VERSUCHSSTOLLEN HAGERBACH AG
7320 Sargans, Tel. 085/2 59 09

Frischbetonkontrollen

IMP Bauteil AG (s. Betonlabor)
LPM Baustoffprüfinstitut
(s. Materialprüfung)
TFB, Lindenstrasse 10, 5103 Wildeggen
Tel. 064/57 72 72, Fax 064/53 16 27

Gebäudesimulation

Dyn. Simulation des therm. und energ. Verhaltens mit DOE oder DECOS.

GEILINGER AG, Energie- und Umwelttechnik
Museumstrasse 3, Postfach 988
8401 Winterthur, Tel. 052/88 17 01

Geologie – Geotechnik – Geophysik

CSD AG (s. Baugrunduntersuchungen)

GEFAS AG, Hinterbüelstrasse 3
8307 Effretikon, Tel. 052/32 25 32
Georadar, Erschütterungen, Sprengtechnik

GeoExpert ag
Bahnhofstrasse 35, 8603 Schwerzenbach
Tel. 01/825 62 82, Fax 01/825 62 83

GEOTEST AG
3052 Zollikofen, Tel. 031/911 01 82
9008 St. Gallen, Tel. 071/24 87 10
6048 Horw LU, Tel. 041/47 10 24
8955 Oetwil a.L., 4587 Aetingen SO
1700 Fribourg, 1033 Chaux-s./L.
1915 Chamoson VS

LOCHER GEOTECHNIK, Hans Georg Locher
Boden- und Felsmechanik, Baumaterialien,
Baumethoden, erdstatistische Berechnungen
PF, 3067 Boll, Tel. 031/839 66 72

Grundbautechnik

RL TERRAPROJECT AG ZUG
6300 Zug, Tel. 042/31 44 47

Holzschutzmittel

Dr. R. MAAG AG, 8157 Dielsdorf
Tel. 01/855 11 11, Fax 01/855 15 08
Color xex, Xerotin, Xylosan

Hydrodynamischer Betonabtrag

REPROJET AG, 8008 Zürich
Zollikerstrasse 41, Tel. 01/381 30 60,
Fax 01/382 33 43
Lachen, Tel. 055/63 46 00,
Fax 055/63 54 77
Untervaz – St.Gallen – Liestal

Injektionen

BAUSCHUTZ AG RASCOR-Systemtechnik
8048 Zürich, Bristenstr. 10, Tel. 01/432 11 30

BENZ AG, Kunstharzbeläge und
Bautenschutz, Bändlistr. 31, 8064 Zürich
Tel. 01/432 50 24, Fax 01/432 28 60

GREUTER BAUTECH AG
8128 Hochfelden, Langmattstrasse 8
Tel. 01/860 39 41, Fax 01/860 80 65

RENECO AG, Wiesackerstrasse 89
8105 Regensdorf, Tel. 01/842 33 55
Fax 01/840 36 08

REPROJET AG, 8008 Zürich
Zollikerstrasse 41, Tel. 01/381 30 60,
Fax 01/382 33 43
Lachen, Tel. 055/63 46 00,
Fax 055/63 54 77
Untervaz – St.Gallen – Liestal

SPALTENSTEIN HOCH + TIEFBAU AG
Schaffhauserstrasse 372, 8050 Zürich
Tel. 01/316 11 11

Isolierungen

SCHNEIDER DÄMMTECHNIK AG
8401 Winterthur, Im Hölzli 26
Tel. 052/235 21 21, Fax 052/232 68 14

Kanal-Sanierungen

HATT-HALLER-KLUG AG
8055 Zürich, Tel. 01/463 76 66
KÄPPELI, Bautenschutz & Umwelttechnik AG
6430 Schwyz, Tel. 043/21 11 71

Klebebewehrungen

BENZ AG, Kunstharzbeläge
und Bautenschutz
Bändlistr. 31, 8064 Zürich
Tel. 01/432 50 24

RENECO AG, Wiesackerstrasse 89
8105 Regensdorf, Tel. 01/842 33 55
Fax 01/840 36 08

SPALTENSTEIN HOCH + TIEFBAU AG
Schaffhauserstrasse 372, 8050 Zürich
Tel. 01/316 11 11

Wer macht was?

STAHLTON AG
Riesbachstr. 57, 8034 Zürich,
Tel. 01/384 89 70, Fax 01/422 11 16

Küchen

POGGENPOHL bei Skane-Gripen Küchen
(Schweiz) AG, Schachenhof 4,
6014 Littau, Tel. 041/57 46 46
Fax 041/57 44 30

Kunst am Bau

JAKOB SCHWARZ, SWB/GSMBA
8005 Zürich, Tel. 01/271 68 97

Ladenbau

Montagen und Demontagen
ide-AG, 5400 Baden
Tel./Fax 056/22 44 82

Lärmbekämpfung und Akustik

INGENIEURBÜRO
MEYER & SCHALTEGGER AG
9000 St. Gallen, Singenbergstrasse 18,
Tel. 071/23 78 08, Fax 071/22 39 42

Lärmexperten

SINUS ENGINEERING AG, 6010 Kriens
Amlehnstrasse 22, Tel. 041/41 79 19
Fax 041/42 28 41
Lärmbekämpfung und Akustik
Beratung, Messung, Expertisen

Lärm- und Schwingungsexpertisen

SULZER-innotec, Fachstelle für
Schwingungen und Akustik
Postfach, 8401 Winterthur
Tel. 052/81 21 23

Lärmschutz

SCHNEIDER DÄMMTECHNIK AG
8401 Winterthur, Tel. 052/235 21 21
Lärmbekämpfung und Akustik
Beratung, Projektierung,
Schallschutzanlagen, Messungen

SIEGFRIED KELLER AG, Wallisellen
Lärmschutz, Büro und Lager:
Industriestrasse 45, 8304 Wallisellen
Tel. 01/839 65 50

Materialprüfung

BBL BAULABORATORIUM AG
4132 Muttentz/Basel, Tel. 061/61 33 14

IMP Bautest AG (s. Strassenbaulabor)
LPM Baustoffprüfinstitut
Tannenweg 10, 5712 Beinwil am See
Tel. 064/71 55 64, Fax 064/71 55 55

Mauerentfeuchtungen

BAUSCHUTZ AG, RASCOR-Systemtechnik
8048 Zürich, Bristenstr. 10, Tel. 01/432 11 30

BENZ AG, Kunstharzbeläge und
Bautenschutz, Bändlistr. 31, 8064 Zürich
Tel. 01/432 50 24, Fax 01/432 28 60

RENESCO AG, Wiesackerstrasse 89
8105 Regensdorf, Tel. 01/842 33 55
Fax 01/840 36 08

REPROJET AG, 8008 Zürich
Zollikerstrasse 41, Tel. 01/381 30 60,
Fax 01/382 33 43
Lachen, Tel. 055/63 46 00,
Fax 055/63 54 77
Untervaz – St. Gallen – Liestal

Metall-Normtüren

BRANDER AG, 8162 Steinmaur
Tel. 01/853 06 22, Fax 01/853 06 75

Microtunneling/Rohrvortrieb

Gebr. Meier AG, Tiefbau
5200 Brugg, Tel. 056/41 15 46
Fax. 056/41 61 24

Mineralfarben

KEIMFARBEN AG, 9435 Heerbrugg
Produktion, Vertrieb, Beratung,
Tel. 071/72 40 25-26, Fax 071/72 45 85

Natursteine

J. UND A. KUSTER, Steinbrüche AG
8807 Freienbach, Tel. 01/784 25 25

Oberlichter/ Dachverglasungen

TUCHSCHMID AG, Kehlhofstr. 54
8500 Frauenfeld, Tel. 054/26 11 11
TUCHSCHMID CONSTRUCTA AG,
Huobmattstr. 5, 6045 Meggen,
Tel. 041/37 40 04

Orgel

ORGELBERATUNG + PROJEKTGESTALTUNG
Bergstrasse 91a, 4339 Sulz AG
Tel. 064/65 10 10, Fax 064/65 10 12

Pfahlprüfungen

BSA INGENIEURS CONSEILS
1527 Villeneuve/FR, Tel. 037/64 15 21
Integrität, Dynamik bis 10000 kN, Schwin-
gungen

DE CERENVILLE GEOTECHNIQUE SA
1024 Ecublens, Tel. 021/691 24 91

GEOTEST AG
(s. Geologie – Geotechnik – Geophysik)

Photogrammetrie

BSA INGENIEURS CONSEILS
1527 Villeneuve/FR, Tel. 037/64 15 21
Fassaden, Archäologie, Hoch- und Tiefbau
FRAUCHIGER CAD AG, 3012 Bern
Tel. 031/302 72 49, Fax 031/302 72 59
Gebäudeaufnahmen für Architektur

Pumpen

3S SYSTEMTECHNIK AG
5236 Remigen
Tel. 056/44 01 01, Fax 056/44 23 30

Pumpen/Armaturen

KSB Zürich AG, 8031 Zürich
Tel. 01/272 99 33, Telefax 01/272 66 76

PUR-Injektionen

GREUTER BAUTECH AG
Abdichtungen, Bausanierungen
Langmattstrasse 8, 8128 Hochfelden
Tel. 01/860 39 41, Fax 01/860 80 65

Rammsondierungen

RL TERRAPROJECT AG ZUG
6300 Zug, Tel. 042/31 44 47

Rohrleitungs-Sanierungen

HATT-HALLER-KLUG AG
8055 Zürich, Tel. 01/463 76 66

Schadstoffentfernung

Abbau von mit Giftstoffen belasteten
Anlagen und Entseuchung von Gebäuden.
RAG REICHENBERGER AG, 6038 Gisikon
Reuss-Strasse 9, Tel. 041/91 02 22
Filiale Basel, Gartenstrasse 63
4052 Basel, Tel. 061/272 17 71

Schallschutz- und Schwingungstechnik

ANGST + PFISTER, 8052 Zürich
Thurgauerstr. 66, Tel. 01/306 61 11

PRONOUVO AG
körperschall- und schwingungsdämmende
Materialien, Hochbaulager
8050 Zürich, Tel. 01/311 55 62

Schaumstoffstreifen zur Fugen-Hinterfüllung

SCHAUMSTOFF AG, 8303 Bassersdorf
Geerenweg 4, Tel. 01/836 61 14

Sprengtechnik

EXPLOSIV CONSULT AG
8492 Wila, Tel. 052/45 17 78

Spritzbeton

LAICH SA, 6670 Avegno
Spritzbeton, Gunit, Sandstrahlen
Tel. 093/81 17 22, Fax 093/81 25 54

RENESCO AG, Wiesackerstrasse 89
8105 Regensdorf, Tel. 01/842 33 55
Fax 01/840 36 08

REPROJET AG, 8008 Zürich
Zollikerstrasse 41, Tel. 01/381 30 60,
Fax 01/382 33 43
Lachen, Tel. 055/63 46 00,
Fax 055/63 54 77
Untervaz – St. Gallen – Liestal

SPALTENSTEIN HOCH + TIEFBAU AG
Schaffhauserstrasse 372, 8050 Zürich
Tel. 01/316 11 11

Strassenbaulabor

IMP Bautest AG, Inst. für Mat.-Prüfung
Mittelgäustr. 205, 4617 Gunzgen SO
Tel. 062/46 50 46, Fax 062/46 19 31

Taucherarbeiten/Wasserbauarbeiten

TSM Perrotet AG
1786 Sugiez, Überwachungen – Expertisen
Tel. 037/77 13 46, Fax 037/77 33 54

Theater- und Lichttechnik

H.-J. HUBER, Planungsbüro für Theater- und
Lichttechnik, Gumelenstrasse 14
8810 Horgen, Tel. 01/725 25 52
Fax 01/725 78 22
Neutr. Beratung, Planung u. Fachbauleitung
für Gemeinde-, Mehrzwecksäle usw.

Tonmineralogisches Labor

Dr. U.P. Büchi und E.R. Müller AG
Beratende Geologen SIA/ASIC
8105 Regensdorf, Tel. 01/870 01 50

Trennwände • Werkkabinen

Verstellbare Blättler-Wände
schallsoliert, feuerbeständig
BLÄTLER AG, Holz- und Metallbau
Industriestr. 1, 8117 Fällanden
Tel. 01/825 43 85

Trennwände + Kabinenanlagen

CHRISTEN + PARTNER AG, Projektierung,
Design und Bau von mobilen Kabinen-
und Trennsystemen in Glas, Metall und
Holz. 4461 Boeckten, Tel. 061/99 55 81,
Fax 061/99 55 83

Treppen

COLUMBUS-TREPPEN AG
9245 Oberbüren, Tel. 073/51 37 55
Spindeltreppen aus Holz und Alu,
Scheren- und Holzschiebetreppen

Trocknung

siehe Entfeuchtung

Umweltverträglichkeitsprüfung

CSD AG (s. Baugrunduntersuchungen)
GEOTEST AG
(s. Geologie – Geotechnik – Geophysik)
ROOS + PARTNER für Umwelt und Technik,
6208 Oberkirch, Tel. 045/21 93 93,
Fax 045/21 74 91

Unterquerungsarbeiten/ Microtunneling/Schlagvortrieb mit Stahl-, Beton-, Eternit- und Kunststoffrohren bis Ø 1200 mm/ bis 150 m Länge

TRENCHAG AG, 8305 Dietlikon
Tel. 01/833 22 05, Fax 01/833 22 45

UVP und Lärmschutz

GEILINGER AG, Energie- und Umwelttechnik
Museumstrasse 3, Postfach 988
8401 Winterthur, Tel. 052/234 17 01

UVP und Ökobilanzen

OEKO + OEKO AG, 7243 Pany,
Ökologie im Einklang mit Ökonomie
Tel. 081/54 42 42, Fax 081/54 42 52

Verkehrswesen und UVP

NOORIA AG
Dr. R. Bahman, dipl. Ing. ETH/SIA
Geschäftszentrum Wipkingen
Röschbachstrasse 22, 8037 Zürich
Tel. 01/272 27 01, Tel. 01/272 41 41,
Fax 01/272 26 06
Verkehrsplanung, Verkehrserhebungen,
Planung+Projektierung v. Verkehrsanlagen,
Öffentl. Verkehr, Verkehrsberuhigungen,
Lärm- und Umweltverträglichkeitsgutachten

Vorfabrizierte Armierungen

Mit FIRISTA-Elementen armieren Sie
wirtschaftlicher. FIRIPA-Anschlusskörbe
(Spezial-Prospekt verlangen)

FISCHER REINACH AG, 5734 Reinach
Tel. 064/71 15 55, Telex 981 532
Fax 064/71 60 12

Waagen

METTLER-TOLEDO (Schweiz) AG
Waagen und analytische Instrumente
Postfach, 8606 Greifensee
Tel. 01/944 45 45, Fax 01/944 45 10

Wasser/Abwasser-Leitungen

SIKA Robotics AG,
Rohr-Sanierungs-Service, 8627 Gränigen
Tel. 01/935 27 82, Fax 01/935 30 23
Effiziente Kanalisations-Rohrnetzsanierung
mit dem «SikaRobot»®-System; ohne Auf-
grabungen; in Rohren von 150–800 mm
Durchmesser. Hausanschlüsse und Hausin-
nenleitungen abdichten und sanieren mit
dem «SikaRoboLiner»®-Verfahren

Wäschetrockner

ROTH-KIPPE AG, 8055 Zürich
Gutstrasse 12, Tel. 01/461 11 55

Zustandserfassung von Bauwerken

CONCRETAG (s. Bauwerkserhaltung)



Allgemeine Gewerbeschule Basel

Gewerblich-industrielle Berufsschule
Vogelsangstrasse 15, 4021 Basel

Technikerschule TS Tiefbau Basel

Dreijähriger, berufsbegleitender Ausbildungsgang, gemäss Verordnung des Eidgenössischen Volkswirtschaftsdepartementes, zur/zum

Technikerin/Techniker TS Tiefbau

Die Ausbildung zur/zum Technikerin TS/Techniker TS ist im Berufsbildungsgesetz verankert. Die bestandene Diplomprüfung berechtigt gemäss Artikel 58 Absatz 3 des Bundesgesetzes über die Berufsbildung (BBG) zur Führung des Titels Technikerin TS/Techniker TS.

Die Ausbildung befähigt Absolventinnen und Absolventen, Führungsaufgaben auf mittlerer Kaderstufe zu übernehmen.

Ausbildungsgang:

Die Ausbildung dauert 6 Semester mit je 14 Lektionen Unterricht pro Schulwoche. Der Unterricht findet an einem Abend sowie am Freitag vor- oder nachmittag und Samstag vormittag statt.

Zulassung:

Abgeschlossene Berufsausbildung in einem Baufachberuf und zweijährige Berufserfahrung.

Termine Kurs 1994-97:

Kursbeginn: 15. August 1994
Aufnahmeprüfung: 30. April 1994
Anmeldeschluss: 26. März 1994

Auskünfte:

Broschüre und Anmeldeformulare können bezogen werden beim Sekretariat der Gewerblich-industriellen Berufsschule Basel, Tel. 061/695 62 24 (Direktwahl) oder 061/695 61 11.

Architekt HTL

mit langjähriger Bauleitungserfahrung und besten Referenzen übernimmt:
Bauleitungen, Devisierungen.

Regional unabhängig. Anfragen unter Chiffre SIA 1939 an: IVA AG, Postfach, 8032 Zürich

Bauherrenvertretung, Devisierung, KV
Bauleitung, Oberbauleitung

Ihr Bauprofi

Heinz Wüthrich
Architekt
8107 Buchs/ZH

Tel./Fax: 01 844 53 57, Natel: 077 78 37 47

ATELIER FÜR PERSPEKTIVEN

GENAU KONSTRUIERTE PERSPEKTIVEN

SCHWARZWEISS / FARBIG
FÜR HELLRAUMPROJEKTION
FÜR BAUTAFELN / PLAKATE

ALS FOTOMONTAGEN
INSERATE / FACHBÜCHER
FÜR PROSPEKTE

DAVID-HESS-WEG 14, 8038 ZÜRICH, TEL. 01 / 482 29 49

BAULEITUNGEN DEVISIERUNGEN

für Wohn- Industrie- und Umbauten durch erfahrenen Architekten HTL in freier Mitarbeit.

Offerten unter Chiffre Q 264-10136 an ofa Orell
Füssli Werbe AG, Postfach, 8810 Horgen 1.

Impressum

Schweizer Ingenieur und Architekt (SI+A)

Herausgeber

Verlags-AG der akademischen technischen Vereine

Offizielles Organ

Schweizerischer Ingenieur- und Architekten-Verein (SIA)
Gesellschaft Ehemaliger Studierender der ETH Zürich (GEP)
Schweizerische Vereinigung Beratender Ingenieure (ASIC)

Redaktion

Rüdigerstrasse 11, Postfach 630, 8021 Zürich
Tel. 01 / 201 55 36, Telefax 01 / 201 63 77

Redaktoren

Heinz Rudolphi, Ing. SIA, Chefredaktor
Bruno Odermatt, dipl. Arch. ETH / SIA
Hans U. Scherrer, dipl. Ing. ETH / SIA
Brigitte Honegger, Architektin

Redaktioneller Mitarbeiter

Richard Liechti

Produktion

Werner Imholz

Sekretariat

Odette Vollenweider, Adrienne Zogg

Nachdruck von Bild und Text, auch auszugsweise, nur mit schriftlicher Zustimmung der Redaktion und mit genauer Quellenangabe.

Abonnemente

	Schweiz:	Ausland:
1 Jahr	Fr. 206.-	Fr. 224.-
Einzelnummer	Fr. 8.- plus Porto	

Ermässigte Abonnemente für Mitglieder GEP, BSA, ASIC, STV, Archimedes und Studenten.

Einzelnummern sind nur bei der Redaktion erhältlich.

Bestellungen für Abonnemente sowie
Adressänderungen von Abonnenten an

Abonnementverwaltung Huber & Co. AG
CH-8501 Frauenfeld, Telefon 054 / 27 11 11

Adressänderungen von SIA-Mitgliedern an das
SIA-Generalsekretariat, Postfach, 8039 Zürich

Postcheck

«Schweizer Ingenieur und Architekt»
80-6110-6 Zürich

Anzeigen

IVA AG für Internationale Werbung

Hauptsitz:	Filiale Lausanne:	Filiale Lugano:
Mühlebachstr. 43	Pré-du-Marché 23	Via Pico 28
8032 Zürich	1004 Lausanne	6909 Lugano-Cassarate
Tel. 01 / 251 24 50	Tel. 021 / 37 72 72	Tel. 091 / 52 66 84
Fax 01 / 251 27 41	Fax 021 / 37 02 80	Fax 091 / 52 45 65

Satz + Druck

Huber & Co. AG
8501 Frauenfeld, Tel. 054 / 27 11 11

Ingénieurs et architectes suisses (I+AS)

Erscheint im gleichen Verlag

Redaktion:

Rue de Bassenges 4, case postale 180, 1024 Ecublens,
Tel. 021 / 693 20 98, Telefax 021 / 693 20 84

Abonnemente:

	Schweiz:	Ausland:
1 Jahr	Fr. 133.-	Fr. 144.-
Einzelnummer	Fr. 7.-	Fr. 8.-

SIA-Generalsekretariat

Selnastrasse 16, Postfach, 8039 Zürich
Tel. 01 / 283 15 15, Fax. 01 / 201 63 35
SIA-Normen und -Dokumentationen: Tel. 01 / 283 15 60



Ein kleiner Schritt für einen Menschen.

Und ein grosser Sprung für die Sicherheit, dass in solchen Fällen nicht viel passiert. Denn die vier reissfesten Kunststoffbänder machen die ONDAPRESS-Dachwellplatte jetzt praktisch durchbruchssicher. Wer planeri-

sche Verantwortung trägt, kann sich voll auf die ONDAPRESS-Dachwellplatte verlassen.

Dank ihrer Wirtschaftlichkeit und den hervorragenden Materialeigenschaften deckt sie alle Sicherheitsbedürfnisse ab.

Und weil dieser Fortschritt so manchen Fehltritt auffängt, ist unsere Dachwellplatte auch bei den Verlegern sehr beliebt.

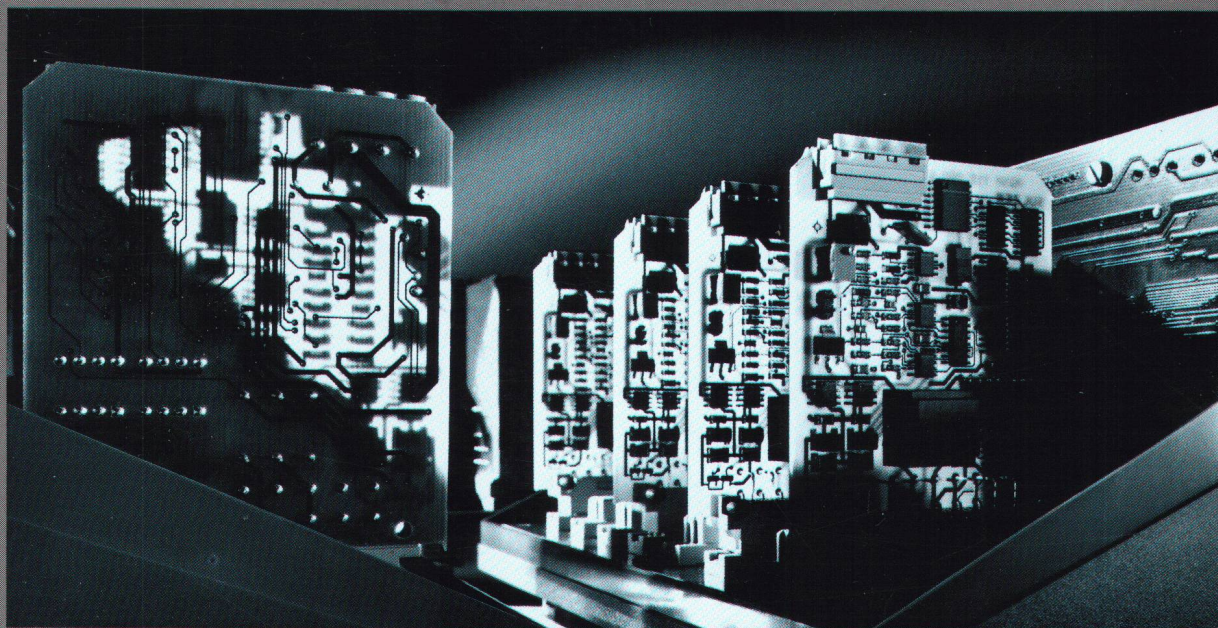
Mit ONDAPRESS-Technik ist ein Haus ganz einfach besser bedacht.

Eternit

Eternit AG, 8867 Niederurnen
Telefon 058/23 11 11
Fax 058/23 13 12

Eternit SA, 1530 Payerne
Téléphone 037/62 91 11
Fax 037/62 92 02

Die intelligentesten Gebäude in Basel.



Informieren Sie sich an der 2. internationalen Fachmesse und dem gleichzeitig stattfindenden Kongress für gebäudetechnische Infrastruktur über die Innovationen im Bereich der Gebäudetechnik. Die Infrastructa ist ein wichtiger, internationaler Treffpunkt für Planer, Ingenieure, Systemanbieter, Bauherren und Gebäudebetreiber aus Industrie, Institutionen und Behörden, um branchenübergreifend Informationen über diesen sich schnell entwickelnden Industriezweig auszutauschen.

Die Infrastructa präsentiert alle Bereiche der Gebäudetechnik, wobei der Messeschwerpunkt bei den Anbietern von Gesamt-

systemen und Anlagen liegt. Während den vier Kongresstagen erörtern internationale Fachleute die aktuellsten Fragen der Branche:

1. Intelligente Gebäude – Integrierte Sicherheit? 2. Intelligente Gebäude – Gebäudeautomation quo vadis? 3. Intelligente Gebäude – Intelligente Bauherren? 4. Intelligente Gebäude – Herausforderung an die Planer?

Wir senden Ihnen gerne das detaillierte Kongressprogramm und die Anmeldekarte: Telefon +41 61 686 28 28, Telefax +41 61 686 21 85.

18.-21.1.1994

IN F R A
S T R U C
T A 1994

Messe Basel.