

Zeitschrift: Schweizer Ingenieur und Architekt
Herausgeber: Verlags-AG der akademischen technischen Vereine
Band: 111 (1993)
Heft: 49

Werbung

Nutzungsbedingungen

Die ETH-Bibliothek ist die Anbieterin der digitalisierten Zeitschriften auf E-Periodica. Sie besitzt keine Urheberrechte an den Zeitschriften und ist nicht verantwortlich für deren Inhalte. Die Rechte liegen in der Regel bei den Herausgebern beziehungsweise den externen Rechteinhabern. Das Veröffentlichen von Bildern in Print- und Online-Publikationen sowie auf Social Media-Kanälen oder Webseiten ist nur mit vorheriger Genehmigung der Rechteinhaber erlaubt. [Mehr erfahren](#)

Conditions d'utilisation

L'ETH Library est le fournisseur des revues numérisées. Elle ne détient aucun droit d'auteur sur les revues et n'est pas responsable de leur contenu. En règle générale, les droits sont détenus par les éditeurs ou les détenteurs de droits externes. La reproduction d'images dans des publications imprimées ou en ligne ainsi que sur des canaux de médias sociaux ou des sites web n'est autorisée qu'avec l'accord préalable des détenteurs des droits. [En savoir plus](#)

Terms of use

The ETH Library is the provider of the digitised journals. It does not own any copyrights to the journals and is not responsible for their content. The rights usually lie with the publishers or the external rights holders. Publishing images in print and online publications, as well as on social media channels or websites, is only permitted with the prior consent of the rights holders. [Find out more](#)

Download PDF: 17.01.2026

ETH-Bibliothek Zürich, E-Periodica, <https://www.e-periodica.ch>

WANCOR-PLUS-Dachsystem

Mit System ins Detail gehen

Mit einem WANCOR-PLUS-Dach wird die Flachdach-Sanierung nicht zum Abenteuer. Qualitätskomponenten und durchdachte Konstruktion ergeben Sicherheit bis ins Detail. Die Dachhaut ist durch die darüberliegende Wärmedämmung optimal geschützt. Verlangen Sie Unterlagen.

Für sicheres Isolieren am Bau
wancor

Wancor AG

8105 Regensdorf/ZH
Telefon 01/840 51 71

3006 Bern
Telefon 031/331 47 41

1023 Crissier/VD
Telefon 021/634 97 03

4132 Muttensz/BL
Telefon 061/61 23 00

PROFIS IN SACHEN LÜFTUNG

Minilüfter für Bad – WC – Abluft

Einrohrventilatoren

AXIAL-Ventilatoren

Kanalventilatoren

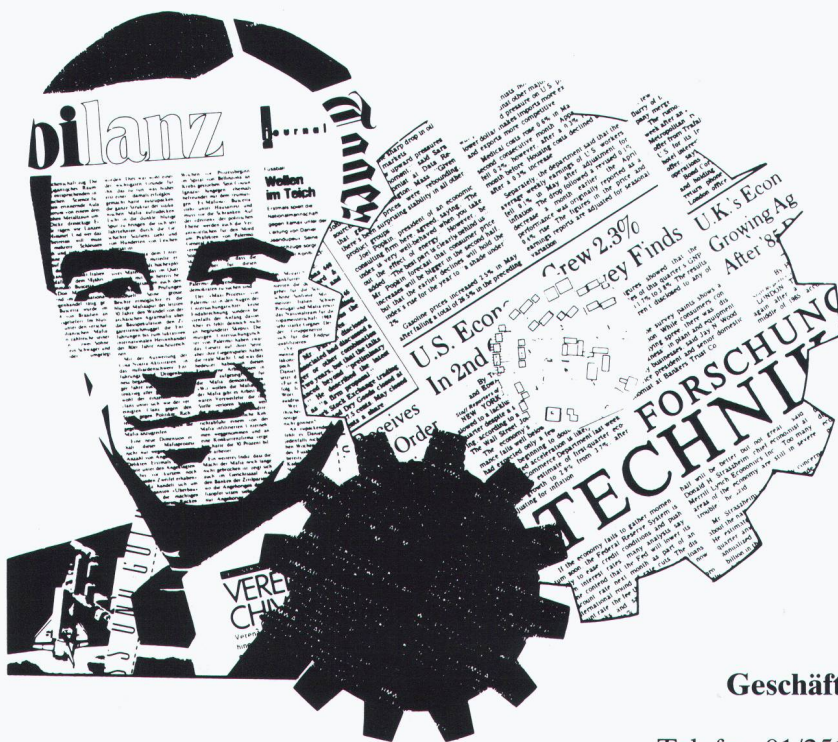
RADIAL-Rohrventilatoren

8902 Urdorf/ZH
Steinackerstrasse 36

Helios Ventilatoren AG
Luftechnik

Telefon 01/734 36 36
Telefax 01/734 31 84

Wo und wann immer Sie auf dem Inseratenweg etwas zu sagen haben:

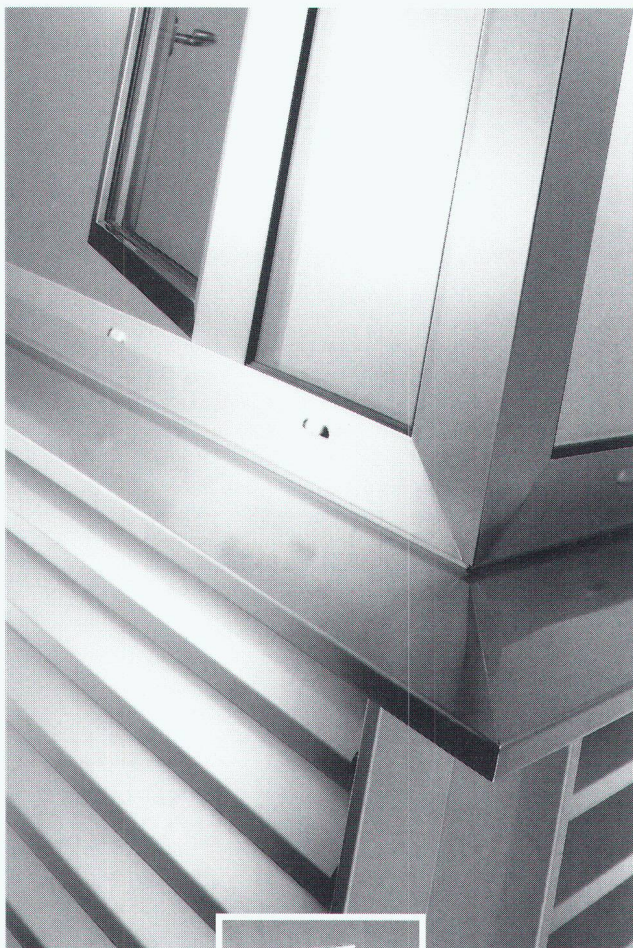


Die IVA kann
Ihnen wertvolle
Unterstützung
bieten.

IVA

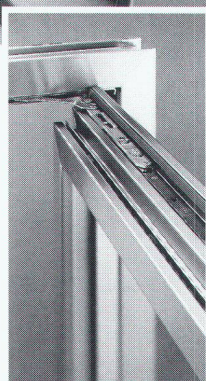
Geschäftssitz IVA AG für internationale Werbung,
Mühlebachstrasse 43, 8032 **Zürich**
Telefon 01/251 24 50, Telex 816 438, Telefax 01/251 27 41
Filialen Pré-du-Marché 23, 1004 **Lansanne**, Telefon 021/647 72 72
Giacomettistrasse 96, 7006 **Chur**, Telefon 081/24 69 24
Via Pico 28, 6906 **Lugano-Cassarate**
Telefon 091/52 87 34, Telefax 091/52 45 65

■■■ Edelstahl in Perfektion



■■■ Wo man täglich durchblickt, sollte man den Durchblick behalten:

keine Konzessionen bezüglich Qualität, Ausführung und Funktionalität. Nur die von Franke entwickelten und produzierten Fenster aus edlem Chromnickelstahl sind so flexibel in der Ausführung und dauerhaft in der Anwendung,



dass sie den höchsten Ansprüchen zeitgemässer Architektur zu genügen vermögen.

■■■ Die Edelstahlsysteme von Franke für Fenster, Türen, Zargen und Fassadenelemente sind das Produkt langjähriger praktischer Erfahrung und beständiger Weiterentwicklung. **Profitieren Sie davon.**

Franke AG
CH-4663 Aarburg
Schweiz

Telefon 062 43 31 31
Telefax 062 41 30 14
Telex 981 808

FRANKE

Produktbereich
Metallbau

■ Technik

■ Qualität

■ Design

KUBO AG
BOHRUNTERNEHMUNG

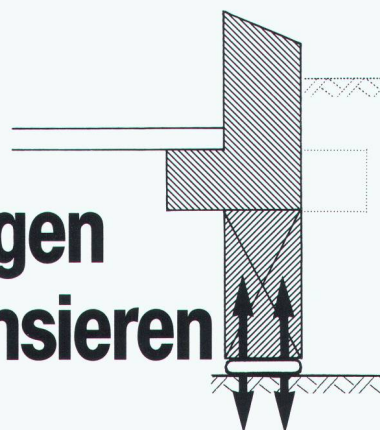
Berninastrasse 56
8057 Zürich
Tel. 01-312 67 77
Fax 01-312 67 90

Diamant-
Betonbohrungen
Trockenbohrungen
Betonfräsen
Betonpressen
Fugenfräsarbeiten
Betonbeissen
Abbruch von Beton

20 Jahre Erfahrung

Bei Unterfangungen

Setzungen kompensieren



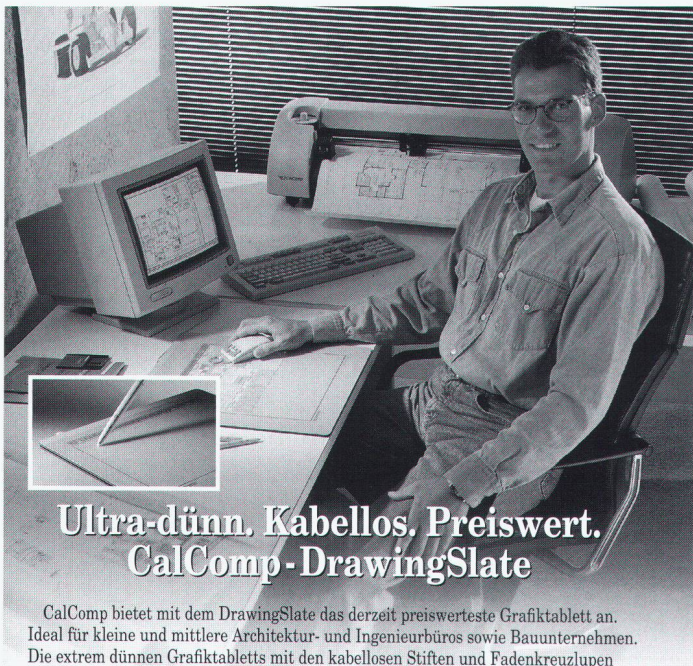
Greuter Vorspannkissen

Die Vorspannkraft wird **ganzflächig in die Fundamentfuge** unter dem Unterfangungsbeton eingeleitet. Durch das Aufpressen der Vorspannkissen wird die **Bodenkonsolidation künstlich ausgelöst und gleichzeitig kompensiert**. Mit diesem Verfahren können auch Inhomogenitäten des Bodens ausgeglichen werden.

Wir sind **die** Spezialisten
für Spezialarbeiten im Tiefbau

GREUTER
GRUNDBAU AG

8182 Hochfelden, Postfach 26
Tel. 01-860 70 78, Fax 01-860 80 65



Ultra-dünn. Kabellos. Preiswert. CalComp - DrawingSlate

CalComp bietet mit dem DrawingSlate das derzeit preiswerteste Grafiktablett an. Ideal für kleine und mittlere Architektur- und Ingenieurbüros sowie Bauunternehmen. Die extrem dünnen Grafiktablets mit den kabellosen Stiften und Fadenkreuzlupen gewährleisten optimale Maus- und Digitalisierfunktionen sowie intuitiv richtige Benutzung. DrawingSlate gibt es in drei verschiedenen Formaten: A5, A4 und A3. Es passt in alle PC-Umgebungen wie etwa DOS, Windows, PenWindows und Apple Macintosh. Damit ist DrawingSlate die logische Erweiterung zu allen Low-End-CAD-Programmen.

Nur CalComp bietet Ihnen ein hochwertiges Grafiktablett – mit allen Standardfunktionen, in extrem flacher Ausführung, mit kabellosen Stiften und Fadenkreuzlupen – zu diesem Preis:

Für weitere Informationen faxen Sie bitte diese Anzeige zusammen mit Ihrer Visitenkarte an: **FAX: 02131/955-103**



CalComp GmbH
Hermann-Klammt-Straße 1
D-41460 Neuss

Ab DM 695,-*
(öS 4.990 / sFr 645)
* plus MWSt bzw. Wust.



*White Christmas? Somfy hält
die Wärme drin. Automatisch.*

ROLLÄDEN, LAMELLEN- UND SONNEN-
STOREN SOWIE VIELES MEHR BEWEGEN
SICH GANZ NACH IHREN WÜNSCHEN.
ODER NACH DEN LAUNEN DES WET-
TERS. AUTOMATISCH. DANK STEUE-
RUNGEN UND MOTOREN VON SOMFY.

SOMFY®

Wer sonst?

SOMFY AG, VORBUCHENSTRASSE 17,
8303 BASSERSDORF, TEL: 01 836 80 70

Für vorbeugenden Brandschutz . .

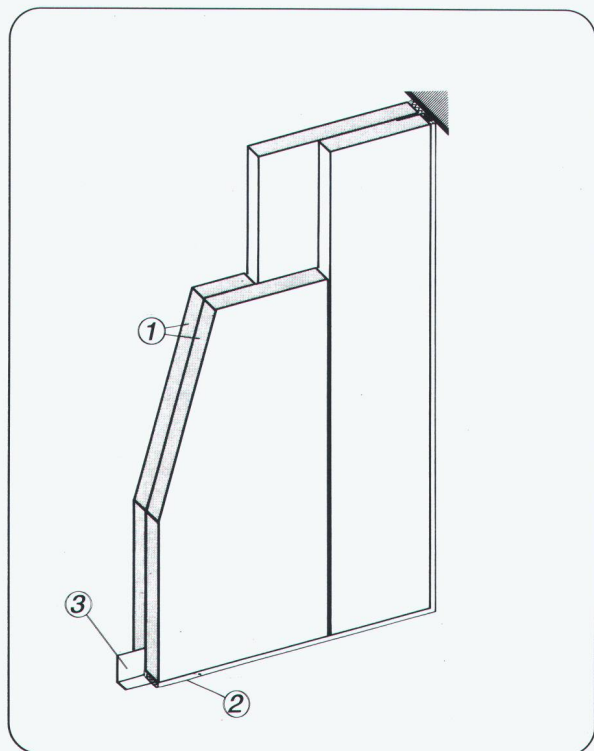
. . zum Beispiel Trennwände F90

Promat

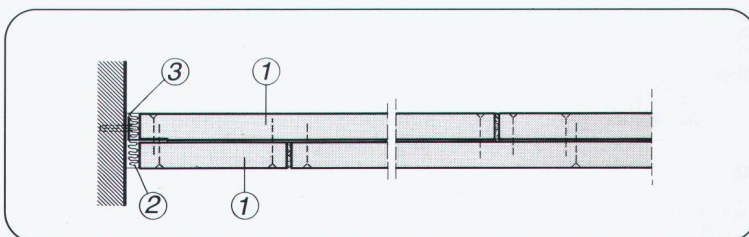


PROMAT AG
Rümikerstrasse 45
8409 Winterthur-Hegi
052 242 41 27

Verlangen Sie unsere technischen Unterlagen



- 1 PROMATECT-H, d = 2 x 20 mm
- 2 Mineralwolle-Abdichtung
- 3 Stahlblechwinkel



NUSSBAUM_{RN}

Mit OPTIPRESS^{en} die Zukunft im Griff

OPTIPRESS, das Sanitär-Installationssystem
mit Edelstahlrohr und Pressfittings
aus Spezial-Rotguss –
eine korrosionsfreie Sache

OPTIPRESS – das komplette Programm

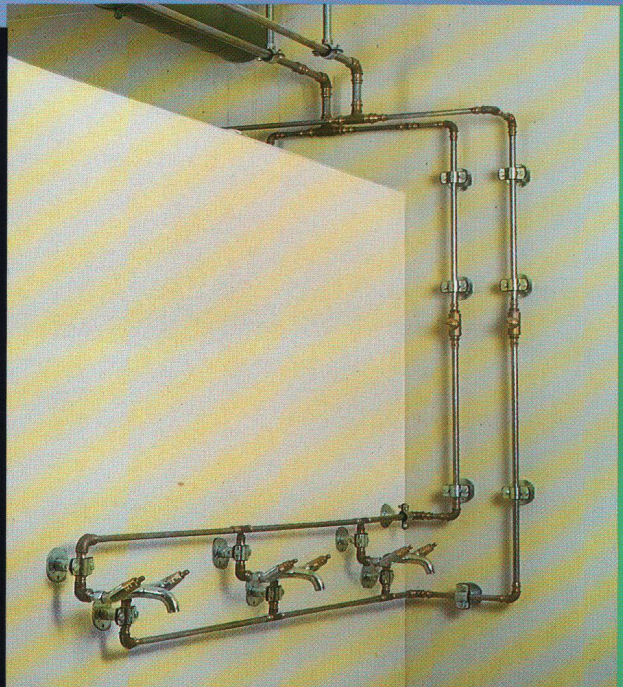
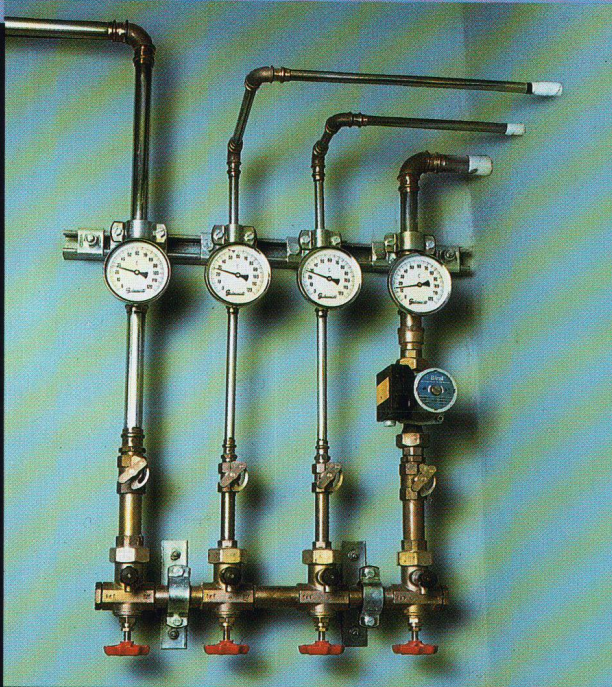
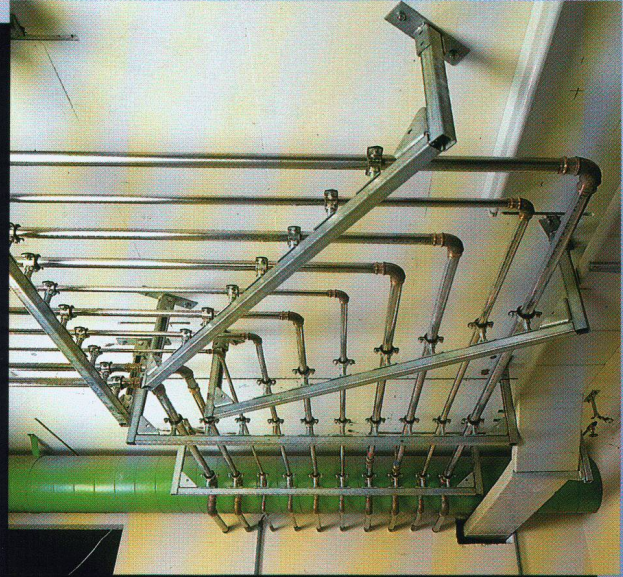
Edelstahlrohre

Fittings

Armaturen

**Lieferbar in den Dimensionen Ø
15, 22, 28, 35, 42 und 54 mm**

- ▶ korrosionsfest und rostbeständig
- ▶ langzeitsicher und alterungsbeständig
- ▶ formstabil
- ▶ hygienisch
- ▶ schnelle und saubere Montage ohne Löt- und Schweissgeräte (brandverhütend)
- ▶ SVGW geprüft und zugelassen



NUSSBAUM_{RN}

R. NUSSBAUM AG
Metallgiesserei und
Armaturenfabrik

Martin-Disteli-Strasse 26
4601 OLTEN

Telefon 062 318 111
Telefax 062 262 585
Telex 981648 RNO

Verkaufsniederlassungen

8045 Zürich
4005 Basel
1000 Lausanne 7
3001 Bern

6010 Kriens
6512 Giubiasco
3902 Brig-Glis
9016 St. Gallen

Coupon

Wir senden Ihnen gerne die ausführlichen Unterlagen.
Bitte senden Sie diesen Coupon ausgefüllt ein.

Name

Vorname

Strasse

PLZ/Ort

Einsenden an:

R. NUSSBAUM AG
Metallgiesserei und Armaturenfabrik
Martin-Disteli-Strasse 26, 4601 Olten

OPTIPRESS

speedikon®

Look and feel

Einfache Bedienung

Günstiger Preis

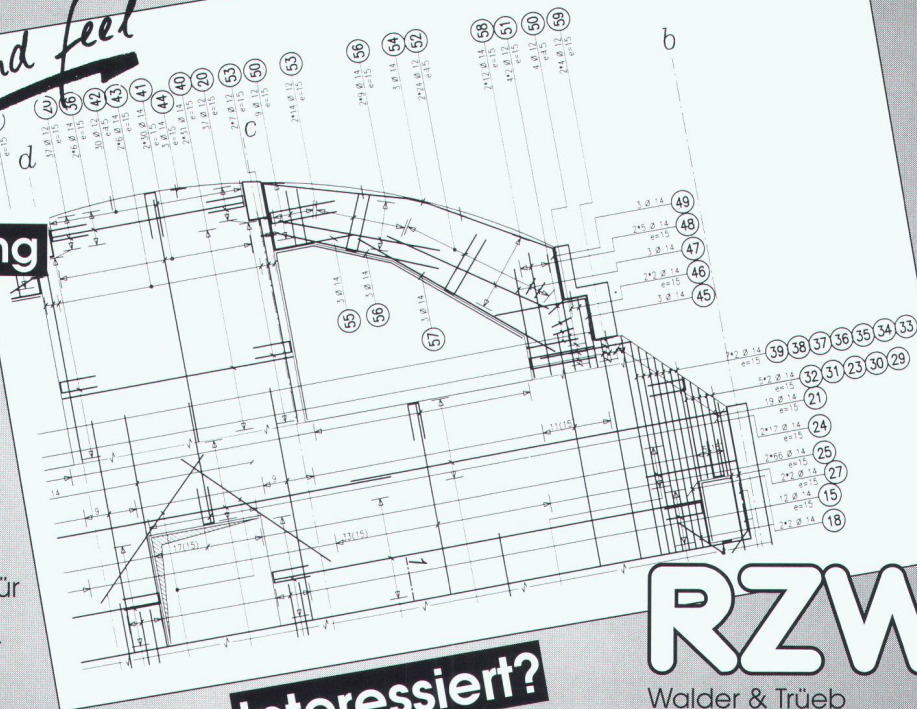
Neu auch auf PC

Unser Angebot:

Speedikon Ingenieur

2D-Konstruktion (Hoch- und Tiefbau) 2 D / 3 D Armierung für Stabarmierung, Matten und Bügelmatten, Eisenlisten, Plan- und Auftragsverwaltung.

HP 715 / 33 Rechner, 16 MB RAM, 525 MB Disk, 2 GB Digital Audio Tape (41 MIPS!) zu nur **Fr. 49'750.-** exkl. WUST



Interessiert?

Ausführliche Dokumentationen oder Vorführungen erhalten Sie beim

RZW

Walder & Trüb
Informatik AG
Tannackerstrasse 2
CH-3073 Gümligen
Tel. 031 951 21 24

Formtec-Fassaden



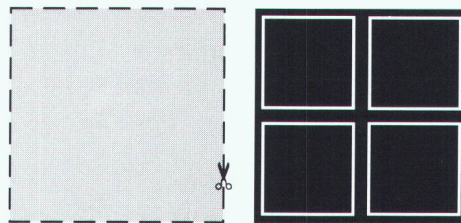
**Steckfalz-System,
verdeckte Befestigung,
Alu oder Stahlblech.
Für Neu- und Altbau!**

J. Stampfli AG
CH-4553 Subingen
Tel. 065-44 11 22
Fax 065-44 31 79

stampfli

Besuchen Sie unsere permanente Fabrik Ausstellung
(Fassaden, Fenster, Türen, Tore)

**SCHARF KALKULIERTE
FENSTERPLÄNE**



Wer gut plant, baut günstiger. Und am besten geht das mit einem Fenster, das massgeschneidert einsetzbar ist. Wie das von TRYBA. Rufen Sie uns an oder senden Sie uns den Info-Coupon.

TRYBA

FENSTER MIT PROFIL

TRYBA SCHWEIZ BAHNHOFSTR. 2A 4900 LANGENTHAL
TELEFON 063 22 99 77 FAXNUMMER 063 22 64 81

INFO-COUPON

NAME _____
ADRESSE _____
PLZ / ORT _____
TELEFON _____



Bevor die Mäuse Schwimmhäute kriegen...
...oder wenn Ihre Wäsche tagelang nicht trocken wird:
Bora-Wäschetrockner
(Schweizer Qualitätsprodukt in Eigenfabrikation)

Feuchtigkeits- probleme? Wasserschäden? Kälteprobleme?

**Roth-Kippe – Ihr Berater und Problemlöser für
Bautrocknung und Winter-Bauheizung**

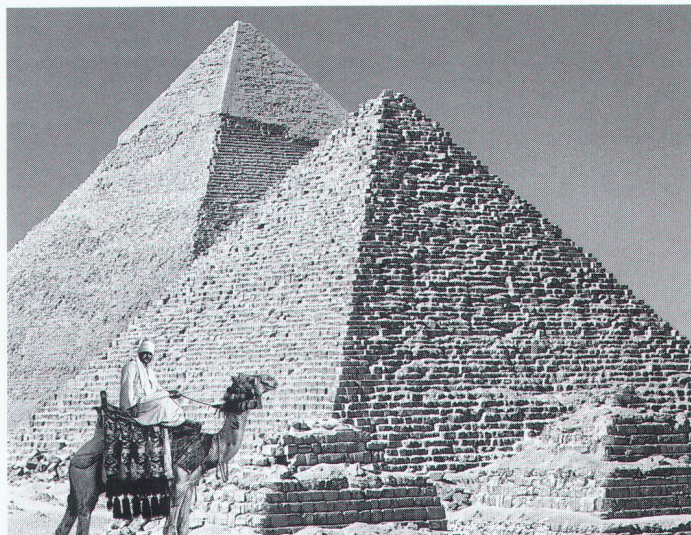
Regionalpartner:
Bern/Westschweiz: Zigerlig Bautrocknung AG
Luzern/Zentralschweiz: Apentro AG

**Wäschetrocknung
Luftentfeuchtung
Luftheizung**



roth-kippe

Gutstrasse 12, 8055 Zürich
Fax 01 461 11 45
Telefon 01 461 11 55



Machen Sie den Spezialisten zum Partner.

Nutzen Sie unser Know-how im integralen Gebäudeschutz zu Ihrem Vorteil. Als Ihr Partner planen wir im Leistungsauftrag selbst die anspruchsvollsten Wärmedämm- und Fassadensysteme. Als Ihr Fassadenbauer setzen wir sie in Bestqualität in die Tat um.



integral Ihr Partner.

GADOLA FASSADEN AG, 8618 Oetwil am See
Telefon 01/929 22 44, Fax 01/929 16 54



SYMA

SYMA-SYSTEM AG CH-9533 Kirchberg
Telefon 073 32 11 44 Telefax 073 31 24 33

SYMA-tronic

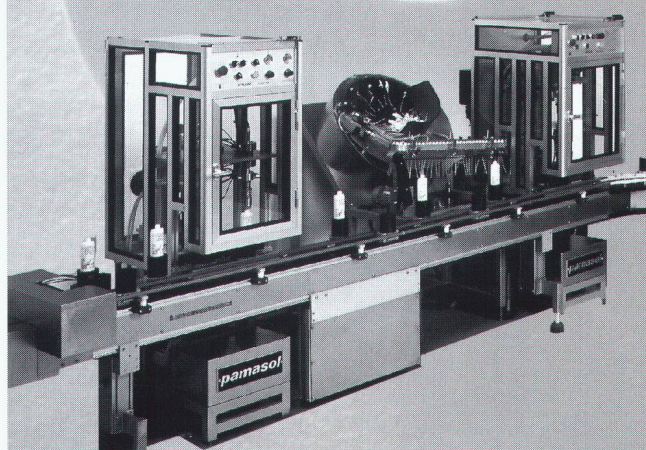
Maschinenverschalungen
Geräteschränke
Kommandozentralen
Regiepulte
Studios
Ü-Wagen

SYMA-tronic

– das System für
technische Anwendungen

Sicherheit und Funktionalität
optimal vereint – wobei auch
der ästhetische Aspekt nicht
zu kurz kommt.

SYMA ermöglicht Ihnen Ihre
massgeschneiderte Lösung.



Workstationleistung auf Apple und Windows

Der Branchenleader für die Schweizer Architekten

ArchicAD für 2D/3D

- auf Apple Macintosh

- NEU auch für ☒ Windows 3.1

- ☒ Windows for Workgroups

- ☒ Windows NT

*Mit absolut identischer
Funktionalität und
Benutzerführung!*

INGENIEUR-&PLANUNGSBÜRO

BOGATZKI AG

Alleiniger Generalvertrieb für ArchiCAD und topCAD in der Schweiz und im Fürstentum Liechtenstein:

Ingenieur- & Planungsbüro Bogatzki AG

CH-8105 Regensdorf/Zürich, Bahnstrasse 102, Tel. 01/870 05 01, Fax 01/ 870 06 43
D-78244 Gottmadingen, Im Sternengässle 1, Tel. 07731/7 40 80, Fax 07731/7 40 82

Wir sorgen für Ruhe.

Für jedes Geräusch- und Erschütterungs-
isolations-Problem haben wir eine geeignete
Lösung.

LASTO-CALENBERG, Produkte zur Trittschalldämmung.

Sie bieten individuelle Lösungen für
spezifische Probleme im Bereich des
Trittschallschutzes.

LASTO ISOTRITT, Trittschalldämmkonsole.

Ideal für den Einbau in Treppenhäusern,
Aufzugschächten, Loggien usw.
Neu: F90 geprüft gemäss SIA.

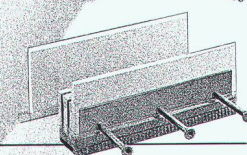
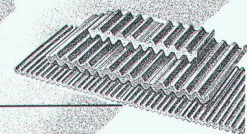
LASTO-ISOBLOCK Lager. Körperschallisolationen.

Für spezielle Bauten, z.B. bei Haus auf Haus-
Konstruktionen mit hohen Belastungen und
grossen Trittschalldämmforderungen.

PROCEQ-Trittschalldämmager lösen all Ihre
Probleme, die Sie in diesem Bereich haben.

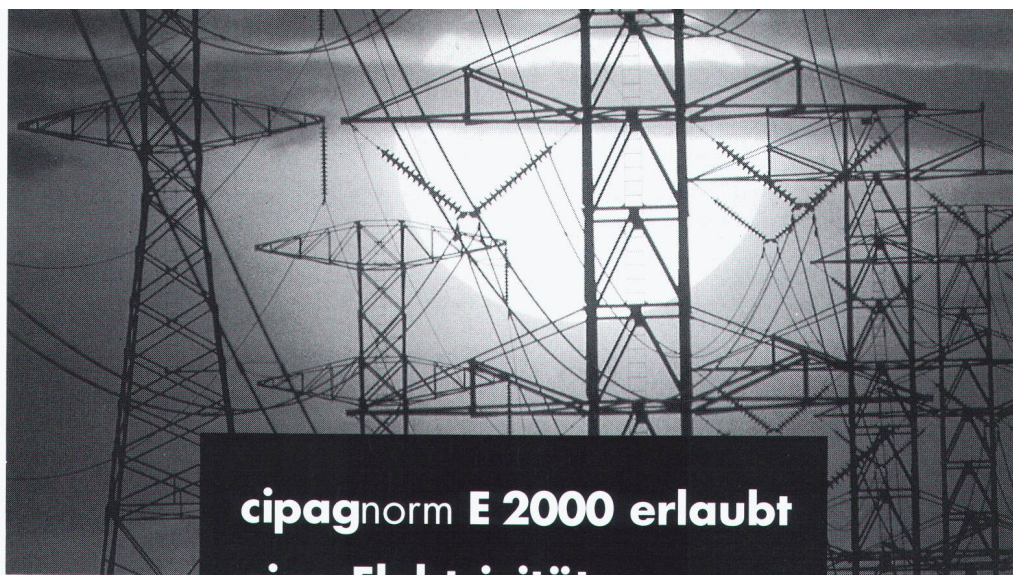


**Wer es genauer wissen will,
verlangt unsere Beratung.**




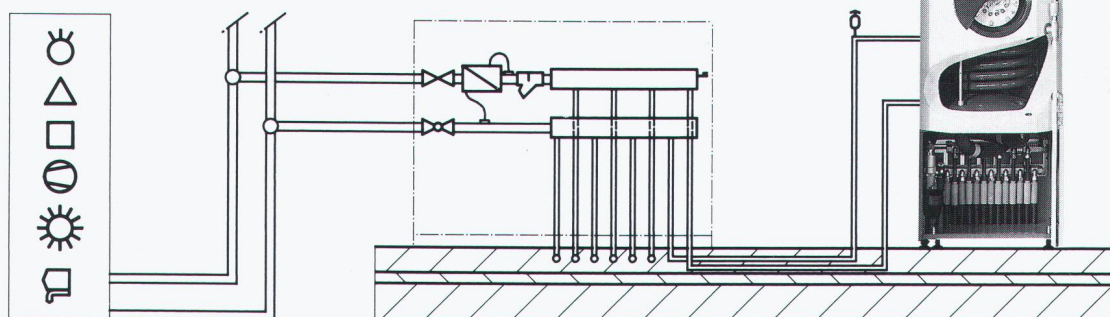
proceq

PROCEQ SA · Riesbachstrasse 57 · 8034 Zürich
Telefon 01/383 78 00 · Telefax 01/383 99 14



cipag^{norm} E 2000 erlaubt eine Elektrizitäts- einsparung bis 55%...

Im Zusammenhang mit dem Programm  2000 der eidgenössischen Energiekommission hat Cipag einen völlig neuartigen Schrankwassererwärmer entwickelt. Der **cipag^{norm} E 2000**, Inhalt 300 Liter, wird mittels einem Glattrohrregister direkt an den Heizkreislauf angeschlossen. Im Winter dient dieses Register zum Vorwärmen des Brauchwassers, welches durch eine Elektro-
batterie auf 60°C aufgeheizt wird. Im Sommer sichert die Batterie allein das Aufwärmen der 250 l oberhalb des Registers. Diese neue Technologie erlaubt eine Strom-
einsparung bis 55% und eine Reduzierung des Energieverbrauchs ganz allgemein. Das Register ist für den Anschluss an irgendwelchen Heizkreislauf oder an eine sonstige Energiequelle vorgesehen.



 **cipag** Energietechnik und Apparatebau

1604 Puidoux-Gare, Tel. 021/946 27 11
Filiale Pfäffikon/ZH, Tel. 01/950 00 95 – Filiale Oensingen, Tel. 062/76 26 94