

Zeitschrift: Schweizer Ingenieur und Architekt
Herausgeber: Verlags-AG der akademischen technischen Vereine
Band: 111 (1993)
Heft: 46

Sonstiges

Nutzungsbedingungen

Die ETH-Bibliothek ist die Anbieterin der digitalisierten Zeitschriften auf E-Periodica. Sie besitzt keine Urheberrechte an den Zeitschriften und ist nicht verantwortlich für deren Inhalte. Die Rechte liegen in der Regel bei den Herausgebern beziehungsweise den externen Rechteinhabern. Das Veröffentlichen von Bildern in Print- und Online-Publikationen sowie auf Social Media-Kanälen oder Webseiten ist nur mit vorheriger Genehmigung der Rechteinhaber erlaubt. [Mehr erfahren](#)

Conditions d'utilisation

L'ETH Library est le fournisseur des revues numérisées. Elle ne détient aucun droit d'auteur sur les revues et n'est pas responsable de leur contenu. En règle générale, les droits sont détenus par les éditeurs ou les détenteurs de droits externes. La reproduction d'images dans des publications imprimées ou en ligne ainsi que sur des canaux de médias sociaux ou des sites web n'est autorisée qu'avec l'accord préalable des détenteurs des droits. [En savoir plus](#)

Terms of use

The ETH Library is the provider of the digitised journals. It does not own any copyrights to the journals and is not responsible for their content. The rights usually lie with the publishers or the external rights holders. Publishing images in print and online publications, as well as on social media channels or websites, is only permitted with the prior consent of the rights holders. [Find out more](#)

Download PDF: 17.01.2026

ETH-Bibliothek Zürich, E-Periodica, <https://www.e-periodica.ch>

WENIGER KOSTEN.

Mit seiner umfassenden Lösung zur Dämmung

staubfreien Zuschnitt und bietet zudem eine

von Steildächern mit sichtbaren Sparren bietet

höhere Punktlastfestigkeit. Der Konterlattenhalter

ISOVER einmal mehr eine bahnbrechende

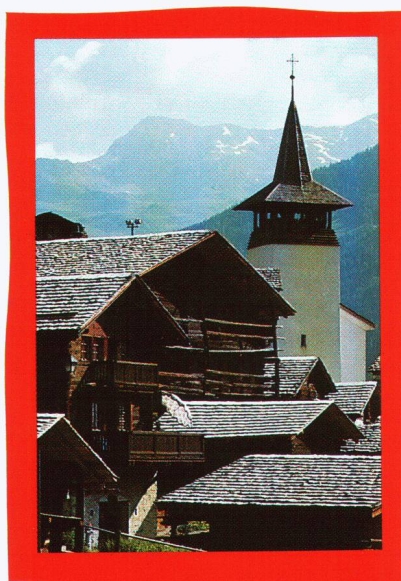
TAFIXE hat im Vergleich zu den herkömmlichen

Neuheit an. Das leistungsfähige und

kostengünstige Konzept besteht aus

dem Dämmstoff aus gekreppter

Glaswolle LURO HDF 614 und der



Latten zahlreiche Vorteile: Durch

seine rasche und einfache Verlegung

lässt sich Zeit und Arbeit sparen.

Weiter zeichnet er sich durch eine

Konterlatten-Befestigung TAFIXE. Die neue

rationellere Lagerung und eine grosse, durch ver-

Qualität der Platte LURO HDF 614 erlaubt eine

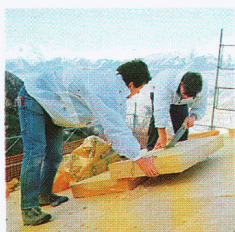
schiedene Studien und Thermographien belegte

problemlose Verarbeitung mit einem praktisch

statische und wärmetechnische Sicherheit aus.

LURO HDF 614 + TAFIXE

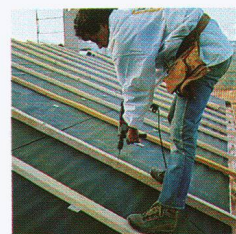
Die Platten LURO HDF 614 werden lückenlos auf der ganzen Dachfläche verlegt, was Wärmebrücken beseitigt und eine optimale Dämmung sicherstellt.



Nach dem Markieren wird der TAFIXE mit einigen Hammerschlägen in der Dämmschicht fixiert. Seine genau der Dicke des Dämmstoffs entsprechende Höhe sorgt für eine ausgezeichnete Ebenheit des Daches.

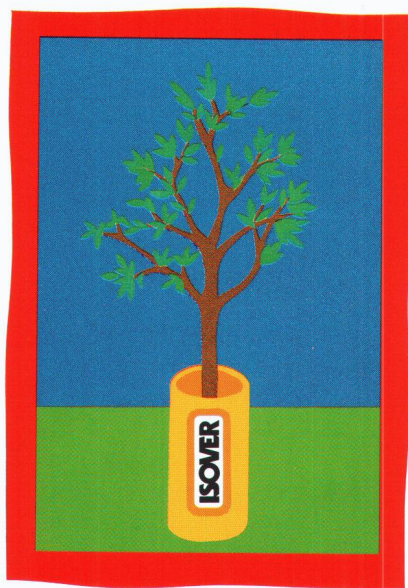


Durch das obere Loch des TAFIXE werden die Konterlatten ohne Vorbohren maschinell in die Sparren eingeschraubt. Das zweite Loch erlaubt die solide Verbindung von zwei Konterlatten.



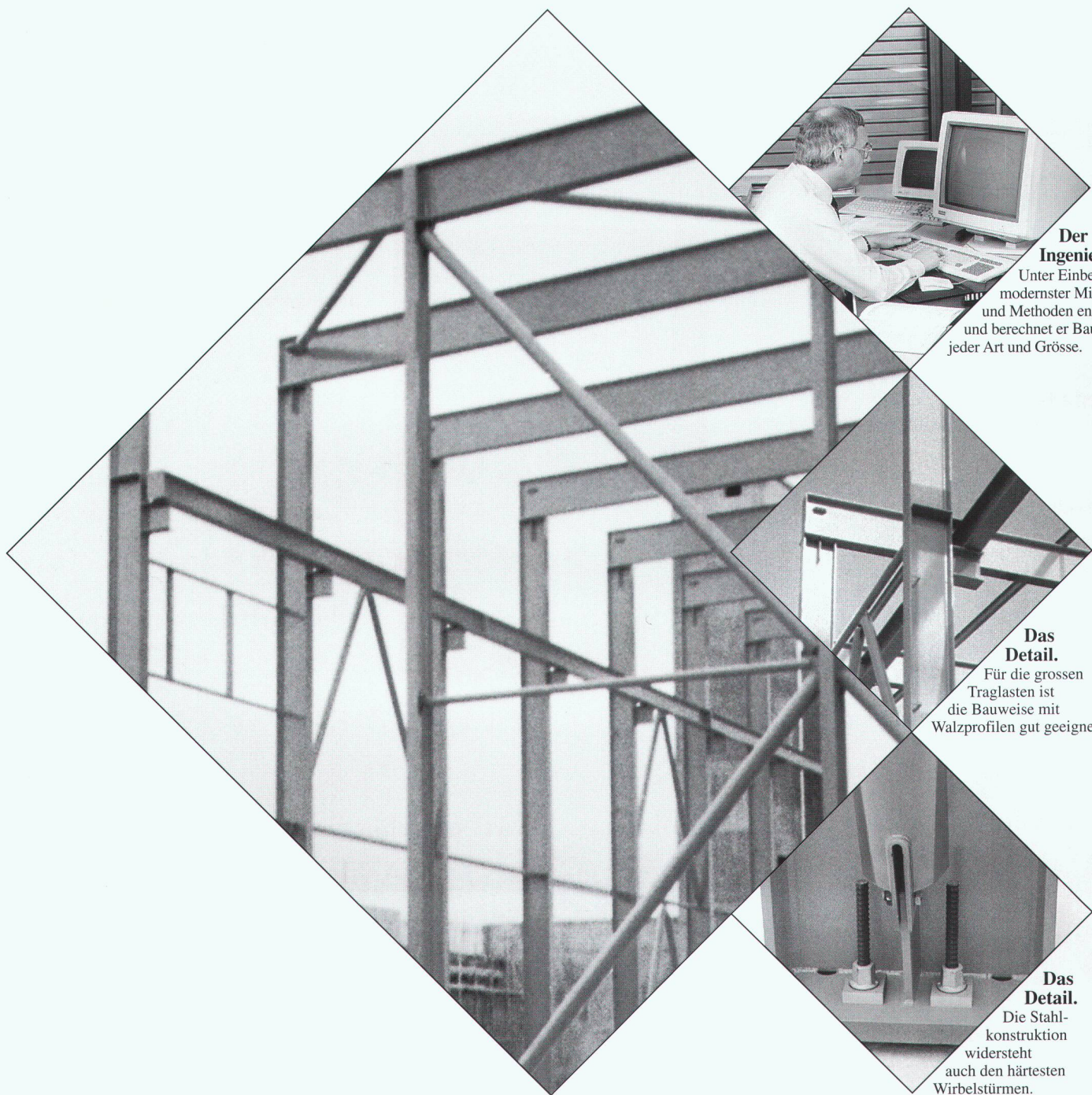
MEHR UMWELTSCHUTZ.

Die Dämmprodukte von ISOVER sind in Glaswoll-Abfälle lassen sich wiederverwerten.
jeder Hinsicht umweltfreundlich. Reichlich in Mit ISOVER-Produkten gedämmte Konstruk-
der Natur vorkommende Mineralien und tionen ermöglichen einerseits beachtliche
Recycling-Glas werden in einem Energieeinsparungen und tragen
schadstofffreien Verfahren elek- andererseits auch dazu bei, die
trisch geschmolzen. Während der teilweise für den gefürchteten
Herstellung werden sämtliche Treibhauseffekt verantwortlichen
potentiell umweltbelastenden Elemente wie Rauchgase erheblich zu reduzieren. Fazit:
Staub oder Industrieabwässer gründlich heraus- Wer umweltbewusst und zukunftsorientiert
filtriert. Die auf den Baustellen entstehenden bauen will, isoliert mit ISOVER.



ISOVER SA, Chemin de Mornex 3, 1001 Lausanne
ISOVER AG, Obere Ey, 4657 Dulliken. ISOVER AG, Gewerbestrasse 6, 8155 Niederhasli

Abwicklungseleganz.



Der Ingenieur.

Unter Einbezug modernster Mittel und Methoden entwirft und berechnet er Bauwerke jeder Art und Grösse.

Das Detail.

Für die grossen Traglasten ist die Bauweise mit Walzprofilen gut geeignet.

Das Detail.

Die Stahlkonstruktion widersteht auch den härtesten Wirbelstürmen.

Kraftwerkbauten.

Auf der Kanalinsel Guernsey wird die Stromversorgung durch das neue 15MW-Dieselmotorkraftwerk sichergestellt. Die massgeschneiderte Gebäudekonstruktion stammt aus Würenlingen.

Optimierung von Qualität, Termin und Preis durch ausgefeiltes Engineering, detaillierte Planung und präzise Fertigung und Montage - das ist Abwicklungseleganz im Stahlbau.

Meto-Bau AG
5303 Würenlingen
Telefon 056 98 26 61
Telefax 056 98 10 23
Telex 827 420 meto ch

Meto-Bau

Stahl ist unsere Stärke.

ALLES AUS EINER HAND

Feller

Feller AG

CH-8810 Horgen

Telefon 01 728 72 72

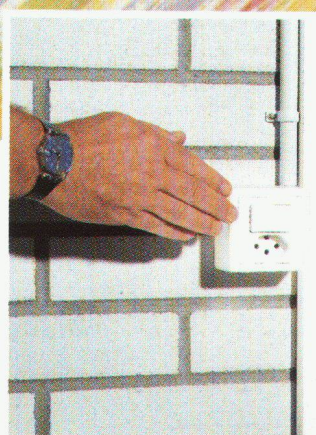
Telefax 01 728 72 99

Ein Design, elf Kunststoff- und vier Metall-Farben für alle Anwendungsbereiche vom Keller bis zum Dach. Das ist EDIZIO von Feller. Das bedeutet Elektroinstallation mit System.

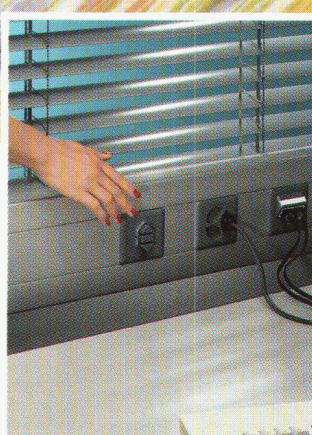
Edizio
by
FELLER



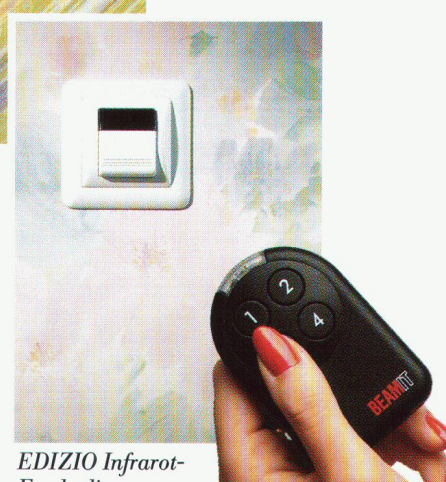
EDIZIO Unterputz



EDIZIO Aufputz



EDIZIO für
Installationskäbel



EDIZIO Infrarot-
Fernbedienung

Nivellieren – Fluchten – Ausrichten...



WILD LNA 10



WILD LNA 20



STOLZ 070



PRO SHOT L1-M

**wird einfacher
schneller und
rationeller**

mit dem idealen
Gerät aus dem
Leica Baulaser-
Programm –
auch in Miete.

**Rufen Sie uns an,
wir beraten Sie
gerne.**

G 23/b

Leica AG Verkaufsgesellschaft

8152 Glattbrugg, Tel. 01/ 809 33 11, Fax 01/ 810 79 37
1020 Renens, Tel. 021/ 635 35 53, Fax 021/ 634 91 55

Leica

QUALITÄT AN ALLEN FRONTEN.

- Holz
- Holz/Metall
- Kunststoff
- Rustica

rueggsegger ag
FENSTERFABRIK
8625 Gossau/ZH, Telefon 01/935 13 38

D Lacher-Dumas



PASSAVANT MAAG AG Entwässerungstechnik

Postfach, 8032 Zürich
Zeltweg 44
Telefon 01/251 75 80
Telex 817875
Telefax 01/262 18 72

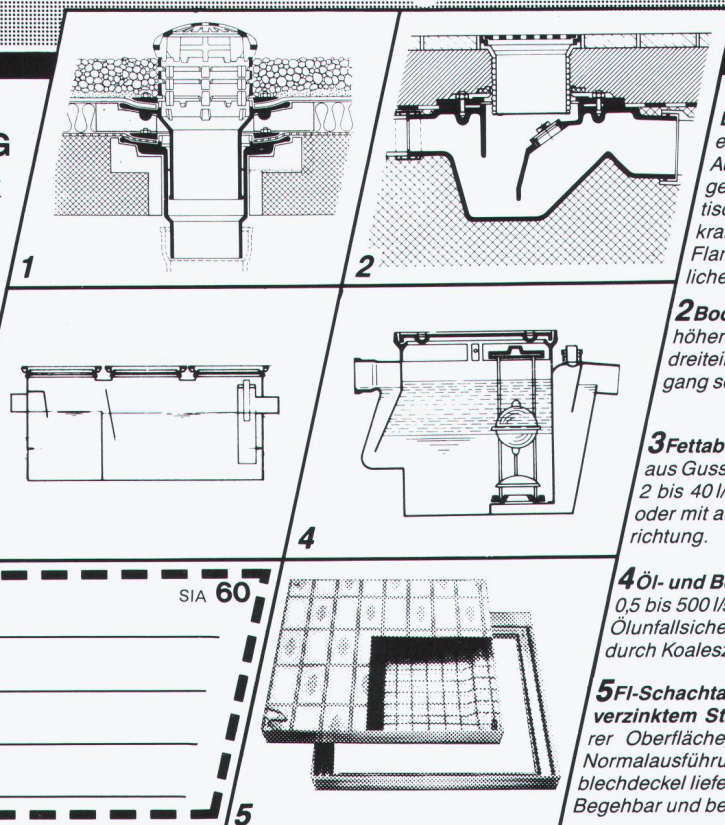
Unsere Stärke...

*Beratung
+ Service
+ Qualität*

= ... Ihr Gewinn

Adresse

SIA 60



1. «PASSAVANT»

Dachwasserablauf aus Guss
ein- oder zweiteilig, höhenverstellbar mit Aufsatzringen, Kugel- oder Flachrost begehbar oder befahrbar, rund und quadratisch. Nicht nur Klebefläche, sondern kraftschlüssige Verbindung durch Flanschring. Mit senkrechtem oder seitlichem Abgang. **Vom VSA empfohlen**

2. Bodenwasserablauf «PASSAVANT»

höhen- und seitenverstellbar, ein-, zwei- oder dreiteilig. Aufsatzstücke mit CrNi-Rosten. Abgang seitlich oder senkrecht. **Vom VSA empfohlen**

3. Fettabscheider «PASSAVANT-LIPUREX»

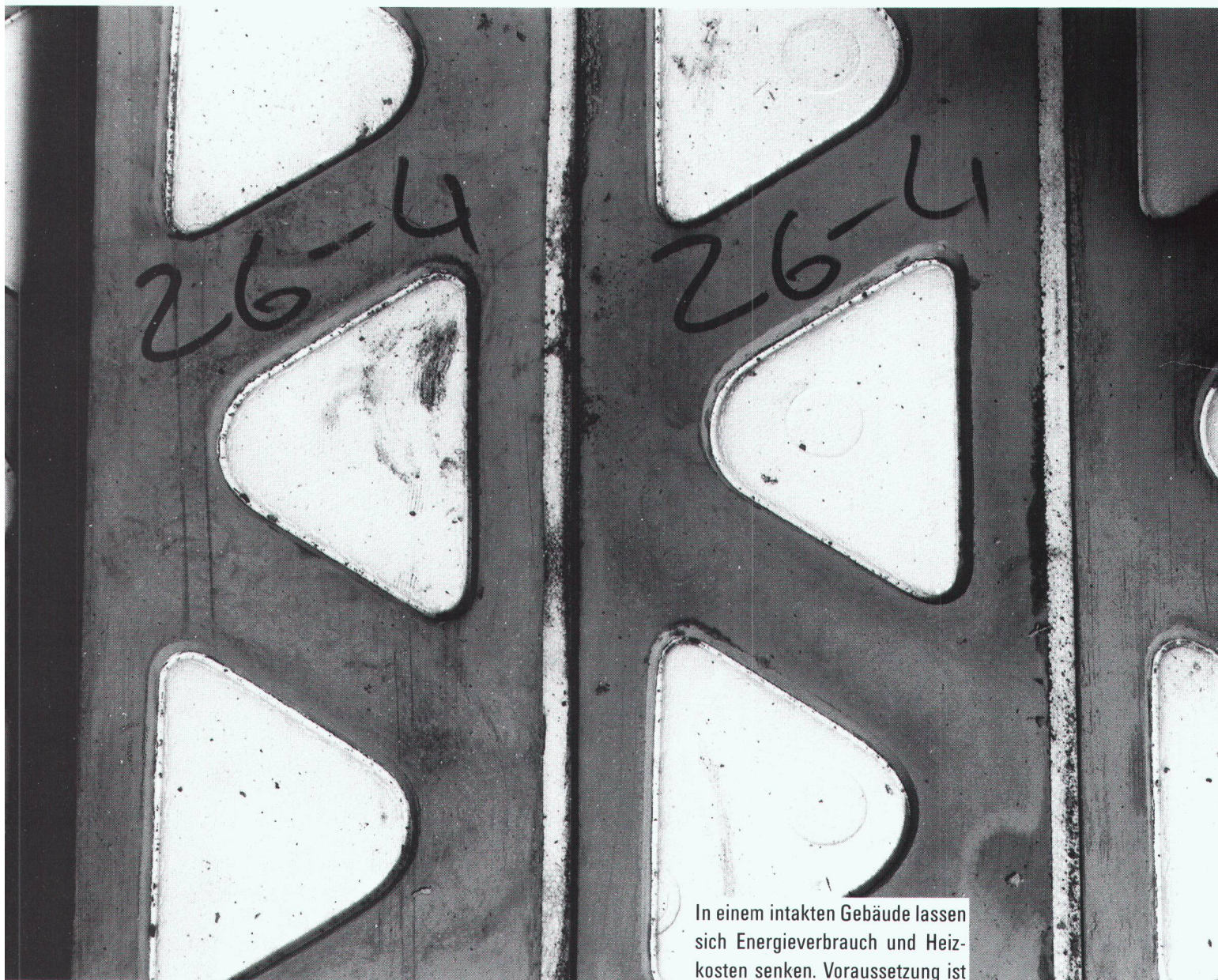
aus Guss, Edelstahl, Stahl, Beton und Stahlbeton 2 bis 40 l/s. Auch mit integriertem Schlammfang, oder mit automatischer Spül- und Entleerungsvorrichtung. **Vom VSA empfohlen**

4. Öl- und Benzinabscheider «PASSAVANT»

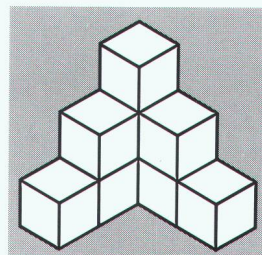
0,5 bis 500 l/s Leistung. Aus Guss, Stahl, Stahlbeton. Ölunfallsicherung. Alarmanlage. Nachreinigung durch Koaleszenzfilterstufe. **Vom VSA empfohlen**

5. FI-Schachtabdeckungen aus Aluminium verzinktem Stahlblech und Chromstahl mit wählbarer Oberfläche, formschön, leicht und preisgünstig. Normalausführung und wasserdicht. Auch mit Riffelblechdeckel lieferbar. Begehbar und befahrbar bis 400 kN.

Bauen Sie der Kälte keine Brücken



In einem intakten Gebäude lassen sich Energieverbrauch und Heizkosten senken. Voraussetzung ist eine hochwertige, fachmännisch verlegte Isolation zur Vermeidung von Kältebrücken. Als Profi verwenden Sie deshalb Thermo-Mauerwerk-Elemente. Die HG COMMERCIALE führt eine grosse Palette verschiedener Typen in diversen Massen.

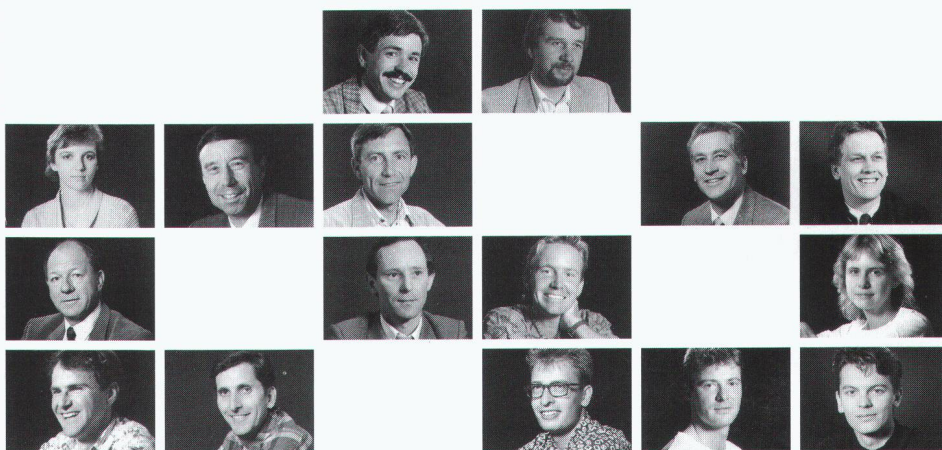
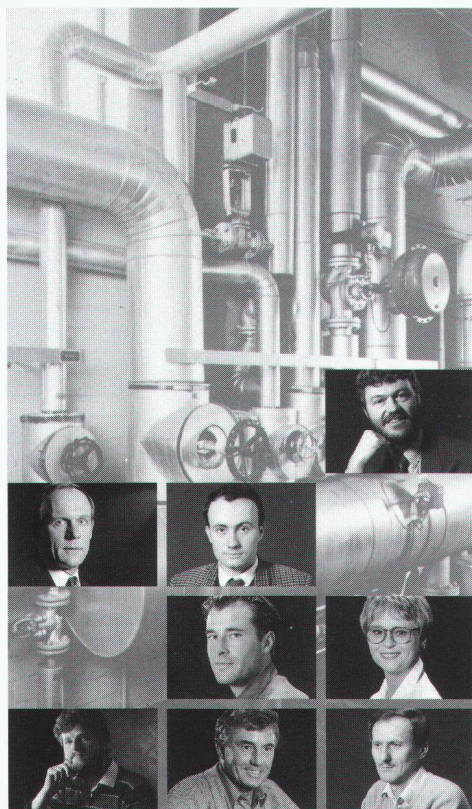


HG COMMERCIALE

Für zeitgemässes Bauen

Hauptsitz: Zürich 01 296 62 11, Geschäftsstellen: Arbon 071 46 74 70, Basel 061 331 40 10, Bern 031 381 71 71, Biel/Bienne 032 23 35 23, Chur 081 24 11 51, Corcelles NE 038 31 55 55, Fahrweid BCL 01 730 72 62, Genestrerio 091 47 20 87, Genève 022 343 85 50, Giubiasco 092 27 27 21, Givisiez 037 83 14 14, Grono 092 82 28 72, Ibach SZ 043 21 20 92, Interlaken Straubhaar AG 036 23 12 12, La Chaux-de-Fonds 039 25 11 11, Landquart 081 51 26 26, Lausanne 021 624 62 51, Le Prese 082 5 02 84, Locarno 093 31 11 38, Lugano-Pregassona 091 51 41 35, Luzern 041 44 41 44, Martigny 026 22 31 21, Naters 028 23 27 65, Oberriet SG 071 78 16 51, Olten 062 32 84 84, Schaffhausen 053 33 31 31, Steinhausen 042 41 71 41, St. Gallen 071 31 34 37, St. Gallen-Bruggwald 071 24 59 64, Tägerwilen 072 69 15 60, Villmergen 057 22 06 06, Vuippens 029 5 26 44, Wallisellen 01 830 45 43, Weinfelden 072 22 63 63, Zerne 082 8 13 70, Zürich-Giesshübel 01 462 24 64, Zürich-West 01 730 72 62

z. B. Energie- und Umwelttechnik



Wir berechnen und bauen Energieversorgungs- und Infrastrukturanlagen für öffentliche und industrielle Auftraggeber. Wir konzipieren und realisieren Abfallbehandlungsanlagen, klären Umweltverträglichkeit und Störfallrisiken ab.

Kommunale Energieberatung:
Wir erstellen Leitbilder und Machbarkeitsstudien, führen Berechnungen und Ausbausimulationen von Gas- und Wasser-netzen durch. Wir planen und bauen Energieerzeugungs- und Verteilanlagen.

Industrielle Energieberatung:
Wir ermitteln Energieeinsparpotentiale an verfahrenstechnischen Anlagen mittels Computerverfahren und erarbeiten umweltgerechte Energiekonzepte unter Einbezug von Wärmerückgewinnung und Wärmekraftkopplung.

Umwelt- und Entsorgungstechnik:

Wir entwickeln Stoffkreislaufkonzepte, planen Abfallbehandlungsanlagen, klären Umweltverträglichkeit und Störfallrisiken ab und lösen Altlastenprobleme.

**Ihr Partner für
Energie- und Umwelttechnik
Bauplanung
aktiven Korrosionsschutz**

Workstationleistung auf Apple und Windows

Der Branchenleader für die Schweizer Architekten

ArchCAD

für 2D/3D

- auf Apple Macintosh
- NEU auch für ☒ Windows 3.1
☒ Windows for Workgroups
☒ Windows NT

Aufsteiger- Angebot

für alle ehemaligen ClarisCAD-Anwender

Damit Sie Ihre CAD-Zukunft langfristig und investitionssicher planen können, bieten wir allen früheren ClarisCAD-Benutzern echte Architektur-Alternativen nach SIA/DIN-Standards:

ArchCAD / topCAD

Anstelle tiefer Sonderpreise und Software mit USA-Normen erhalten Sie:

- ☒ Zuverlässigkeit und Beständigkeit der CH-Marktleader
- ☒ Leistungsstärke
- ☒ Zukunftssicherheit
- ☒ 100%ig europäische Entwicklung nach SIA/DIN-Standards
- ☒ Kontinuität hinsichtlich Produktpalette und Lieferant
- ☒ Kundenservice und -betreuung durch:

INGENIEUR-&PLANUNGSBÜRO
BOGATZKI AG

Alleiniger Generalvertrieb für ArchCAD und topCAD
in der Schweiz und im Fürstentum Liechtenstein:

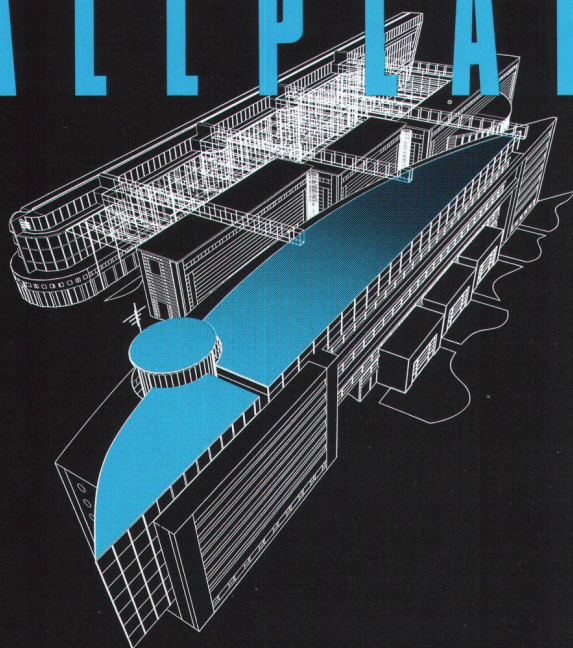
Ingenieur- & Planungsbüro Bogatzki AG

CH-8105 Regensdorf/Zürich,
Bahnstrasse 102
Tel. 01/870 05 01,
Fax 01/870 06 43

D-78244 Gottmadingen,
Im Sternengässle 1
Tel. 07731/7 40 80
Fax 07731/7 40 82

Architektur muss kommunizieren.

ALLPLAN



Der Architekt baut für die Zukunft. Mit Weitsicht und Logik. Lösungen von grosser kreativer und technischer Bandbreite werden von ihm verlangt. Und schnelle Kommunikation auf hohem Niveau. Dafür muss er frei ans Werk gehen. Ohne geistige Limiten und ohne technische Grenzen. Allplan CAD-Systeme sprengen immer wieder Grenzen, machen Unmögliches möglich. Sie sind höchsten profes-

sionellen Ansprüchen entsprechend, auf die mannigfaltigen Aufgaben des Architekten zugeschnitten. Unser ALLPLAN Baukastensystem ermöglicht immer die optimale Lösung. Für jedes Bedürfnis. Und für jedes Budget.

HEMETSCHER



ALLPLAN wird in der Schweiz vertreten durch Fides Informatik, Zürich, Tel. 01-249 27 06, Fides Informatik, Biel, Tel. 032-23 77 11, CDS Bausoftware AG Heerbrugg, Tel. 071-72 66 75, Olivetti AG, Wallisellen, Tel. 01-839 15 11.

Schneider + Matousek AG, Baden
Geotechnik/ Geologie



**ZUSAMMEN
STEHEN
WIR AUF
SICHEREM
BODEN**

**II PENSIONSKASSE
DER TECHNISCHEN VERBÄNDE
SIA STV BSA FSAI**

Postfach 5032, 3001 Bern, Telefon 031 922 03 52

Personalvorsorge beim Branchenprofi.

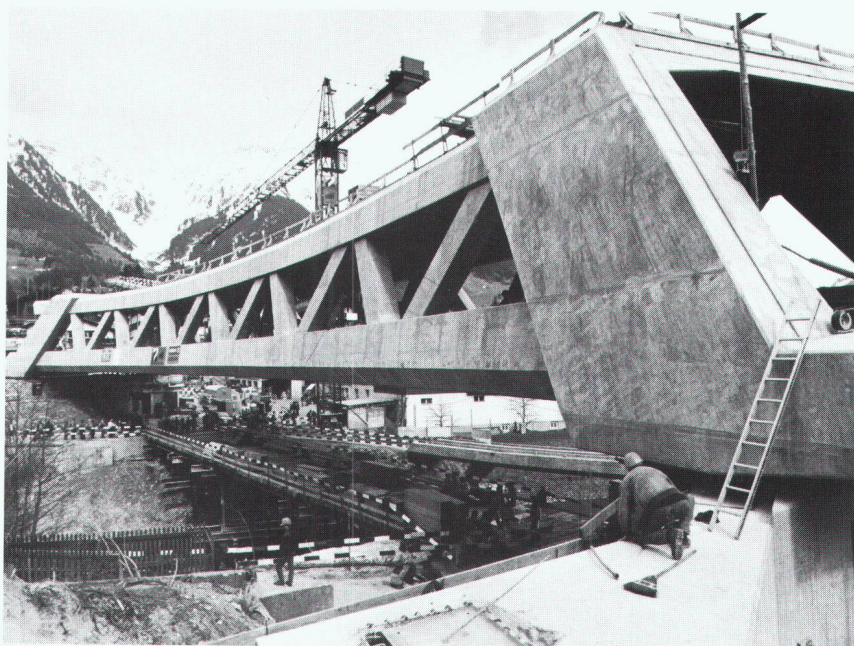
Ausführung RhB-Brücke Klosters in Arbeitsgemeinschaft

AG Heinr. Hatt-Haller

Zschokke Chur AG

G. Lazzarini + Co. AG

Künzli AG Davos



Wir sorgen für Ruhe.

Für jedes Geräusch- und Erschütterungs-isolations-Problem haben wir eine geeignete Lösung.

LASTO-CALENBERG, Produkte zur Trittschalldämmung.

Sie bieten individuelle Lösungen für spezifische Probleme im Bereich des Trittschallschutzes.

LASTO ISOTRITT, Trittschalldämmkonsole.

Ideal für den Einbau in Treppenhäusern, Aufzugschächten, Loggien usw.
Neu: F90 geprüft gemäss SIA.

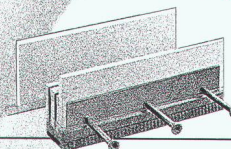
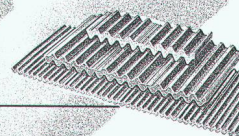
LASTO-ISOBLOCK Lager. Körperschallisolationen.

Für spezielle Bauten, z.B. bei Haus auf Haus-Konstruktionen mit hohen Belastungen und grossen Trittschalldämmanforderungen.

PROCEQ-Trittschalldämmager lösen all Ihre Probleme, die Sie in diesem Bereich haben.



**Wer es genauer wissen will,
verlangt unsere Beratung.**



proceq

PROCEQ SA · Riesbachstrasse 57 · 8034 Zürich
Telefon 01/383 78 00 · Telefax 01/383 99 14

**Landquart-Brücke
Klosters-
Vereinlinie**

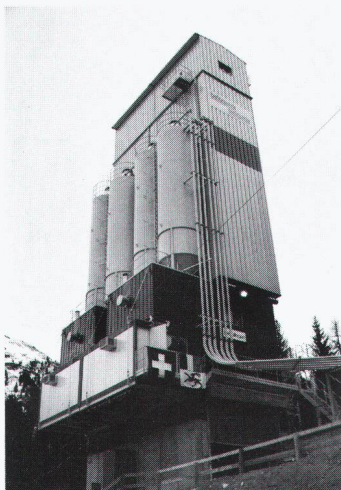


Feldstrasse 80 · 8180 Bülach · Telefon 01 / 862 01 01 · Telefax 01 / 862 01 03

PORTMANN & GRUBER AG
OBERFLÄCHENBEHANDLUNGEN

- Schutz gegen Sprayereien
- Bautenschutz
- Hydrophobierungen
- Steinimprägnierungen
- Betonschutz
- Fassadenreinigungen
- Niederdruck-Strahlverfahren (feucht / trocken)

**Betonanlage
Selfranga**



Lieferung von Spezialbeton für
Rh B-Brücke Klosters

Lieferung von Beton für Tunnel-
baulose T2 und T4 – Vereina

Organisation und Betrieb durch

werk kieswerk
.....intervaz ag intervaz

Bauunternehmung

**VETSCH
KLOSTER**

7252 Klosters Dorf Tel. 081 / 69 14 48

Hochbau Tiefbau Transporte Schwertransporte

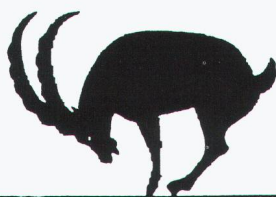
BAUSTRAG

Bau- und Strassen AG, Felsenastr. 25, 7004 Chur
Telefon 081 286 87 88/081 286 87 89



Wir empfehlen uns für die Ausführung von
bituminösen Belägen

Natürlich Beton



B

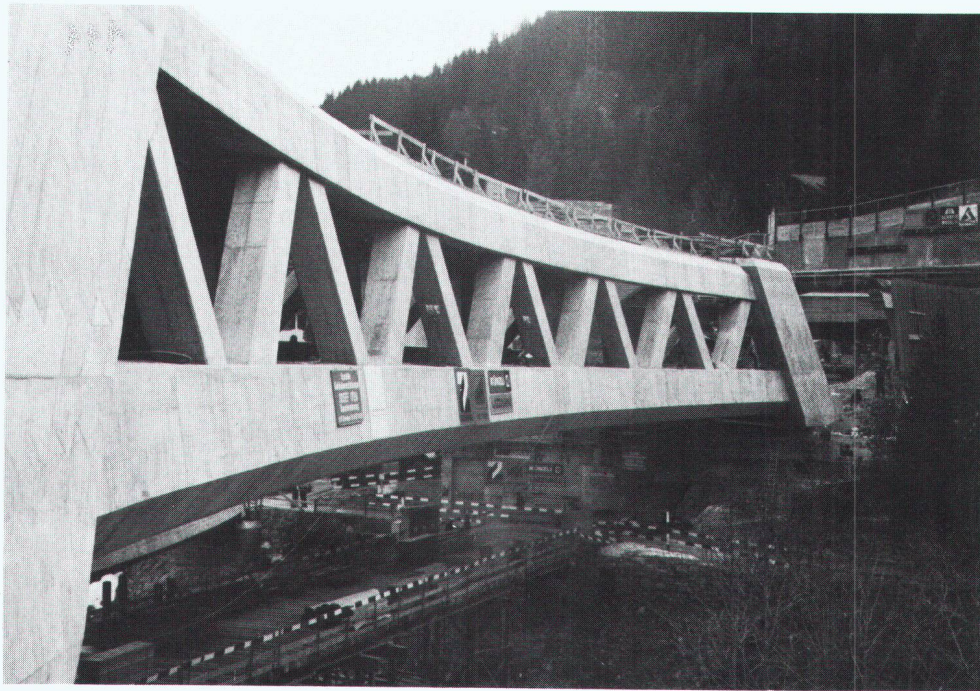
Bündner

C

Cement

U

Untervaz



–VERSCHIEBEN, HEBEN
UND DREHEN VON GE-
BÄUDEN

–VERSCHIEBEN VON
BRÜCKEN (QUER-
VERSCHUB, TAKT-
SCHIEBEN, HEBEN UND
ABSENKEN)

–SETZUNGSFREIE
UNTERFANGUNGEN
SOWIE SANIERUNG
VON DIFFERENTIAL-
LEN SETZUNGEN

ITEN

VERSCHIEBUNGEN

6315 OBERÄGERI

042 72 10 95

AMSAG

A. MOREL + SÖHNE AG · STAHLBAU und MECHANIK · CH-7250 KLOSTERS

**Lieferung und Montage
der Fugenübergänge
in Chromstahl**



Stambach Landquart AG

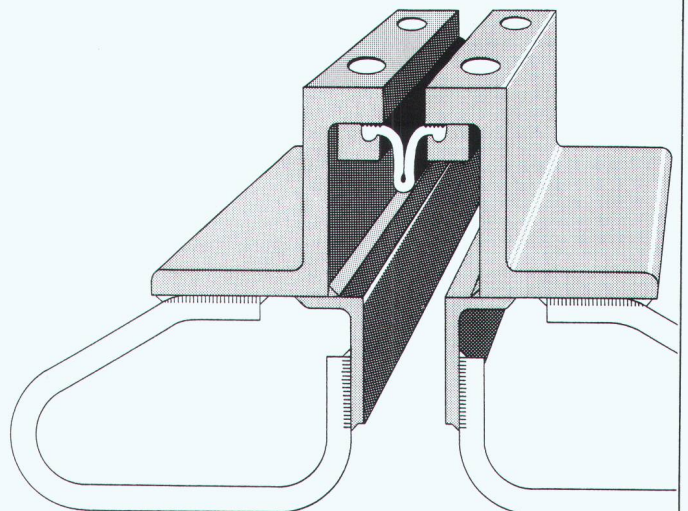
Isolationen + Abdichtungen
7302 Landquart, Telefon 081 51 43 20

Man sagt, wir seien die «Spezialisten»

- Flachdächer
- Wärme/Akustik
- Fassaden
- Expertisen
- Grundwasser
- Schutzmörtel
- Brücken
- Reservoirs

Ausgeführte Arbeiten: Brückenabdichtung / Schutzmörtel

**Anspruchsvolle
Fugenübergangs-Konstruktionen**



Optimale Problemlösungen zeigen sich im Detail

- o wasserdicht
- o wartungsfrei
- o für grosse Bewegungen
- o für sämtliche Belagsarten

BAMECO AG

8424 Embrach, Stationsstrasse 100

Tel. 01/865 31 34, Fax 01/865 57 90

Technik - Ökonomie - Umwelt

Ein Spannungsfeld als Herausforderung an den verantwortungsvollen Ingenieur, Naturwissenschaftler und Berater. Auf den Fachgebieten Energie, Wasser, Umwelt, Bau, Transport, Verkehr, Kommunikation und Informatik planen und realisieren unsere Expertenteams ausgewogene, innovative Lösungen.



Effizient-Wirtschaftlich-Interdisziplinär

EWI Ingenieure + Berater
Elektrowatt Ingenieurunternehmung AG
Bellerivestrasse 36, Postfach, 8034 Zürich

stöcklin

Wir projektieren, verkaufen und montieren für Sie das richtige Brückenlager.
Für Auflasten bis über 10000 Tonnen

Fragen Sie uns, wenn Sie zukunftssicher lagern wollen!

- Topf-Lager
- Topf-PTFE-Gleitlager
- Rollenlager
- Linienkipplager
- Linienkipf-PTFE-Gleitlager
- Elastomer-Lager

Sonderkonstruktionen:

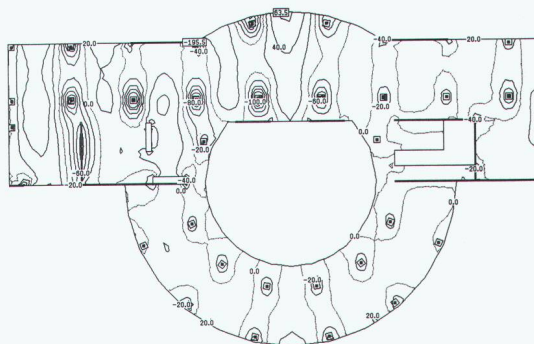
- Kraftmesslager (zum Messen der Auflast)
- Hub-Lager (zum Anheben und Verschieben der Brücke)
- Injizierbare Topflager
- Horizontalkraft-Lager
- usw.

stöcklin

H. Stöcklin AG
CH-8712 Stäfa ZH
Telefon 01 926 61 52
Telefax 01 926 34 42

cubus
SOFTWARE

Eggbühlstrasse 20
CH - 8052 Zürich
Telefon 01 302 13 00
Telefax 01 302 19 11



Leistungsfähige, bedienungsfreundliche Software für das Bauingenieurwesen

CEDRUS-3: Platten und Scheiben mit Finiten Elementen
Dynamikmodul **NEU**

STATIK-2: 2D/3D Stabstatik mit 2. Ordnung, Dynamik, Stabilität, Vorspannung, Grafische Eingabe, Querschnittprogramme für Nachweise und Bemessung

STATIK-2N: Nichtlineare Stabtragwerke

AVENA: Nachweis und Bemessung von Stahlstäben

PYRUS: Nichtlineare Stützenberechnung

LARIX-2: Grundbauprogramme **NEU**

FERRO-2: Eisenlisten



WENN SPEZIALKENNTNISSE ENTSCHEIDEN.



Unternehmen Bad Ragaz

Bad Ragaz erneuert zur Zeit die Bauten, welche seinen Ruf begründeten: Dazu gehören das fürst-äbtliche Palais (16. Jh.) und die Kuranlagen aus dem letzten Jahrhundert. SikaBau hat das neue Bassin und die Wasserausgleichsbekken mit Sika 101a und mit Sikadur-Combiflex abgedichtet. Die Kurgäste freuen sich über das neue prächtige Gartenbad.



SIKA AG, Geerenweg 9, 8048 Zürich, Tel. 01 / 436 40 40, Fax 01 / 432 91 87
Niederlassungen in Aarau, Bern, Cadenazzo, Chur, Echandens, Luzern, Meyrin/Satigny, Muttenz, Steg, St. Gallen

Die Vorspannung der Landquartbrücke in Klosters kommt von uns: der SpannStahl AG.

Lizenznehmer der **DSI** DYWIDAG-SYSTEMS
INTERNATIONAL



Aus unserem Sortiment:

- Dywidag Stäbe
- Swiss Gewi Stahl
- Boden- und Felsanker
- Boden- und Felsnägels
- Mikropfähle
- Schalungsanker

SpannStahl