

Zeitschrift: Schweizer Ingenieur und Architekt
Herausgeber: Verlags-AG der akademischen technischen Vereine
Band: 111 (1993)
Heft: 42

Werbung

Nutzungsbedingungen

Die ETH-Bibliothek ist die Anbieterin der digitalisierten Zeitschriften auf E-Periodica. Sie besitzt keine Urheberrechte an den Zeitschriften und ist nicht verantwortlich für deren Inhalte. Die Rechte liegen in der Regel bei den Herausgebern beziehungsweise den externen Rechteinhabern. Das Veröffentlichen von Bildern in Print- und Online-Publikationen sowie auf Social Media-Kanälen oder Webseiten ist nur mit vorheriger Genehmigung der Rechteinhaber erlaubt. [Mehr erfahren](#)

Conditions d'utilisation

L'ETH Library est le fournisseur des revues numérisées. Elle ne détient aucun droit d'auteur sur les revues et n'est pas responsable de leur contenu. En règle générale, les droits sont détenus par les éditeurs ou les détenteurs de droits externes. La reproduction d'images dans des publications imprimées ou en ligne ainsi que sur des canaux de médias sociaux ou des sites web n'est autorisée qu'avec l'accord préalable des détenteurs des droits. [En savoir plus](#)

Terms of use

The ETH Library is the provider of the digitised journals. It does not own any copyrights to the journals and is not responsible for their content. The rights usually lie with the publishers or the external rights holders. Publishing images in print and online publications, as well as on social media channels or websites, is only permitted with the prior consent of the rights holders. [Find out more](#)

Download PDF: 16.01.2026

ETH-Bibliothek Zürich, E-Periodica, <https://www.e-periodica.ch>

Industrielle Betriebe
Aarau

Gas- und Wasserwerke
Frauenfeld

Städtische Werke
Schaffhausen

Gebrüder Meier AG
Brugg

Wasserversorgung
Wil

Städtische Werke
Lenzburg

Gas- und Wasser-
versorgung, Zürich

Stadtwerke
St. Gallen

Städtische Werke
Baden

Städtische Werke
Winterthur

Städtische Werke
Luzern

Wasserwerk
Küsnacht/ZH

Technische Betriebe
Gossau/SG

Städtische Werke
Wädenswil

Gemeindewerke
Horgen

Azienda Acqua potabile
Bellinzona

Wasserwerke AG
Zug

Industrielle Betriebe
Chur

Städtische Werke
Uster

Azienda comunale AGE
Chiasso

Aziende Industriali
Lugano

Azienda Acqua potabile
Locarno

Für immer höhere Anforderungen an blaue und gelbe Versorgungsnetze: Das grüne System 5000

Wasser- und Gaswerke müssen immer stärker auf Langzeitsicherheit bei möglichst tiefen Investitions- und Unterhaltskosten achten.

Dies stellt entsprechende Qualitätsansprüche auch an die Armaturen.

Zuverlässiger Korrosionsschutz (innen und aussen), höchste Funktions-sicherheit bei voller Wartungsfreiheit, systemkonforme Ausbaufähigkeit und umfassende Gewährleistung: Das genau sind die Vorzüge der grünen Von Roll Armaturen, System 5000.

Wie gut, dass es jetzt in diesem Leistungsangebot auch eine **Absperrklappe 5000** gibt!

Fordern Sie bitte die detaillierten Planungsunterlagen an.

**Perfekte
Trittschallisolation
komplett ab Rolle.**

Die Vorteile sind klar.
Isolation und Abdeckfolie
werden in einem
Arbeitsgang verlegt. Exakt
überlappende Baufolien in
den verschiedensten
Qualitäten erlauben einen
schnellen und sauberen
Verlegevorgang.
Gewalkter
Polystyrolschaum
garantiert durchgehende
Tritt- und
Luftschallisolation ohne
Schallbrücken.

GOROLL - der neue
Standard für
kostensparende und
schnelle Verlegung. Wir
sagen Ihnen warum. Im
Detail. Fordern Sie den
Beweis.

gonon

gonon
Kunststoffwerk AG
CH-8226 Schleithelm SH
Telefon 053/95 17 21
Telefax 053/95 17 25

Der neue Standard

FCKW-FREI
kein ozonschädi-
gendes Treibmittel



**LANGZEIT
ISOLATION** 

geroll-T
Roll-Dämmbahn
L'isolation en
Ein Schweizer Qualitätsprodukt
Un produit de qualité su



Informations - Coupon

Ja, ich möchte die Beweise!

Ich möchte mehr über die
Trittschallisolierung komplett ab Rolle wissen.
Bitte senden Sie mir:

- | | |
|------------------------------------|--|
| <input type="checkbox"/> Prospekte | <input type="checkbox"/> Richtpreise |
| <input type="checkbox"/> Muster | <input type="checkbox"/> Untersuchungsbericht
EMPA-Test |

Name

Strasse

PLZ/Ort

Telefon

KNAUF FIREBOARD



Lässt nichts anbrennen!

Das KNAUF Fireboard-System bringt Sicherheit. Die nichtbrennbare Gipsbauplatte mit der Brandkennziffer (BKZ) 6.3, ist die kostengünstige und vielseitige Lösung für einen sicheren, vorbeugenden Brandschutz beim Innenausbau. Mit KNAUF Fireboard lassen sich bis zu 9 m hohe Wände errichten. Decken, Wände, Stützen, Träger, Lüftungs- und Kabelkanäle können nachträglich verkleidet werden.

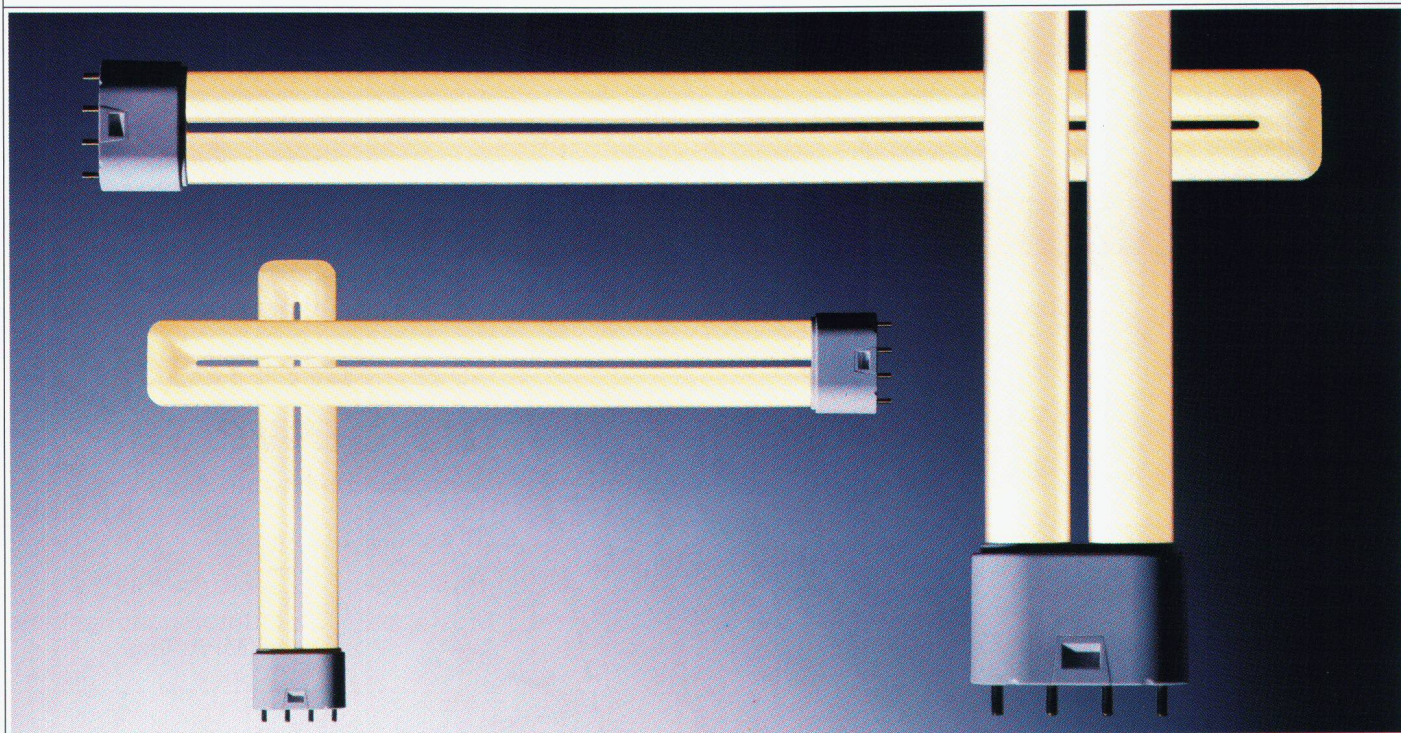
Mit **KNAUF FIREBOARD** sind hochbrandbeständige Konstruktionen bis F 180 möglich.

KNAUF

Knauf AG/SA, Schorenweg 9, 4144 Arlesheim
Tel. 061/411 44 20, Fax 061/411 44 86

DIE EUROPÄISCHE KRAFT AM BAU

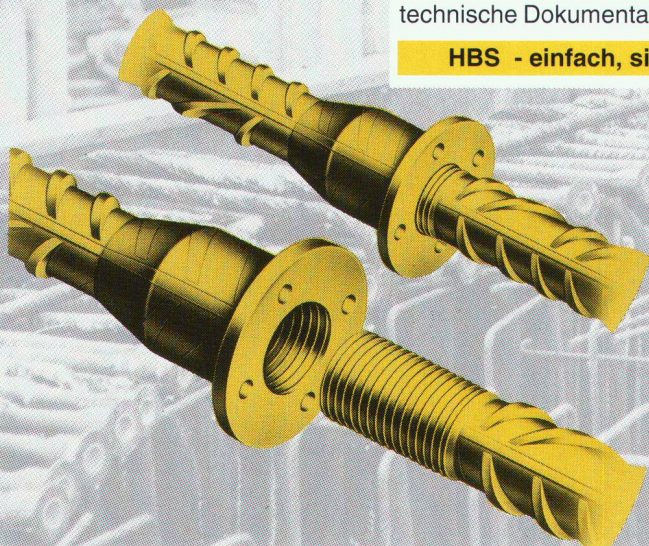
SPAREN ERSCHLIESST NEUE RÄUME:



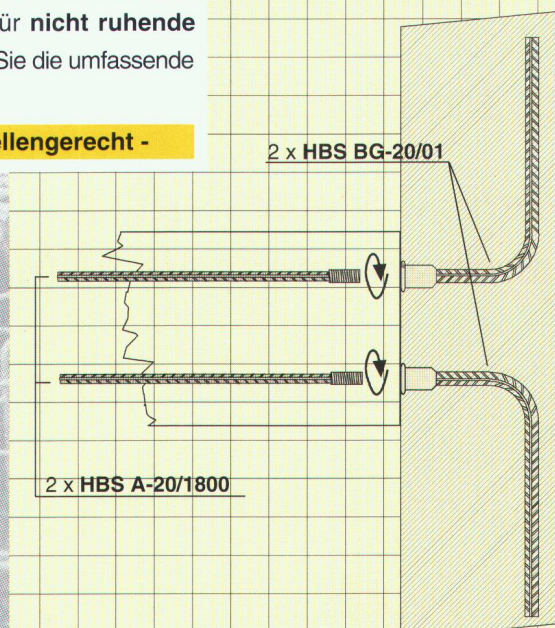
HBS Bewehrungs-anschlüsse

... sind aus einem Stück gefertigt, sind SIA-konform (Material S500) und können auch für **nicht ruhende Lasten** eingesetzt werden. Verlangen Sie die umfassende technische Dokumentation!

HBS - einfach, sicher, baustellengerecht -



Grundriss-Detail



ancotech

Spezialbewehrungen

8165 Schöfflisdorf

1052 Le Mont /Lausanne

Wehntalerstrasse 9 Tel: 01/ 856 16 66 Fax: 01/856 17 50

En Budron E9 Tél: 021/652 61 60 Fax: 021/652 78 78

DULUX® L VON OSRAM.

Die herkömmlichen langen Leuchtstofflampen lassen einem nur wenig Raum, kreativ mit Licht umzugehen.

Anders die OSRAM DULUX® L.

Weil sie in den neuen Ausführungen 40W und 55 W nahezu so hell ist wie die wattstärksten Leuchtstofflampen, aber fast zwei Drittel kürzer, kommt man auf ganz neue Ideen für wirtschaftliche Beleuchtungsanlagen.

So können jetzt phantasievolle Deckenraster eingesetzt werden, wo sich früher nur die immer gleichen Langfeldleuchten anboten.

Dabei ist die OSRAM DULUX® L 55 W durch ihren hohen Lichtstrom auch für indirekte Beleuchtung ideal.

Und damit sich diese Lampe wirklich überall sehen lassen kann, gibt es die OSRAM DULUX® L auch in 18, 24 und 36 Watt und in verschiedenen Lichtfarben.

An der Vielfalt wollen wir wirklich nicht sparen.



Passend dazu: Das elektronische Vorschaltgerät QUICKTRONIC®. Für ca. 25% geringeren Energieverbrauch und 30-50% längere Lebensdauer.

HELL WIE DER LICHTE TAG

OSRAM

**Wenn 3 Meter Armierung in 3 Minuten stehen statt in 30,
haben Sie mehr als 27 Minuten gewonnen...**

*Wenn das Praktische, das Angenehme
und das Wirtschaftliche so eng ver-
schweisst sind, kann es sich nur um den
FIRIPA-Anschlusskorb handeln. Im Hand-
umdrehen massgenau und sicher – von*

*einer Person – versetzt,
erspart er das mühsame
Aufstellen einzelner U-Bügel,
das zeitraubende Fixieren an
Längseisen und das nerven-
sägende Umkippen. Über die
weiteren Vorteile brauchen wir
uns nicht zu unterhalten. Die*

*liegen ja buchstäblich auf der Hand. Die FIRIPA-
Anschlusskörbe finden Sie im Fachhandel.*

FIRIPA. Die vorfabrizierte Arbeitserleichterung.

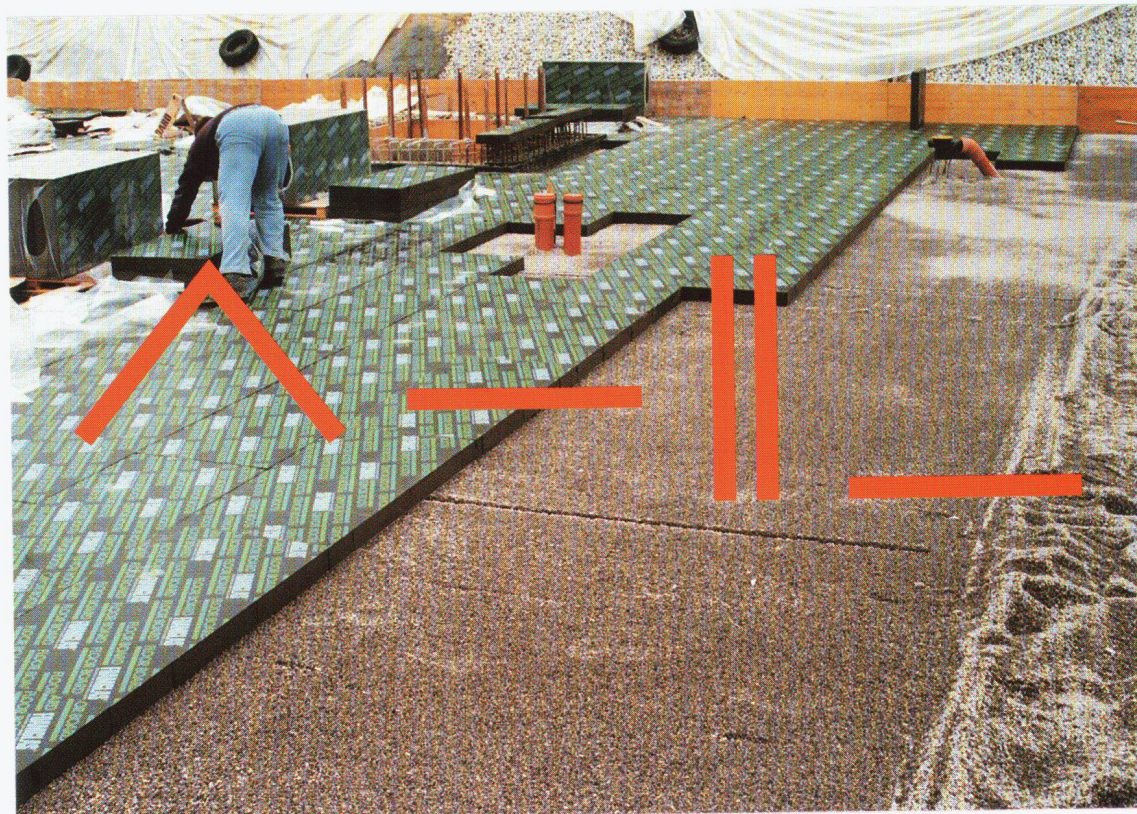
Fischer Reinach AG 5734 Reinach 064 71 15 55 **Pantex-Stahl AG** 6233 Büren 045 74 01 11

Panfer SA 1522 Lucens 021 906 87 87 **Von Roll AG** 4563 Gerlafingen 065 34 22 22

Ruwa Drahtschweisswerk AG 3454 Sumiswald 034 71 19 65.



FOAMGLAS®-FLOOR BOARD, die lastabtragende Bodendämmung in Trockenbauweise.



FOAMGLAS®-FLOOR BOARD, eine Weiterentwicklung von Pittsburgh Corning für die Bodendämmung in Trockenbauweise (im Bild die Verlegung von FOAMGLAS®-FLOOR BOARD auf Feinkiesplanie unter der Bodenplatte eines Schulgebäudes).

Hohes und formstabiles Tragverhalten, Alterungs-, Feuchtigkeits- und Ungezieferbeständigkeit machen FOAMGLAS® zum idealen lastabtragenden Dämmstoff.

Lastabtragende Bodendämmungen müssen sich, nebst ihrer langfristigen, konstruktiv-statischen und bauphysikalischen Eignung, heute insbesondere auch an ihrer ganzheitlichen ökologischen Tauglichkeit messen lassen.

Ob Flächen-, Punkt- oder rollende Belastung, ob Langzeit- oder Kurzzeit-Belastung, ob erdberührt unter Gründungs-/Bodenplatten oder unter hydraulisch gebundenen Nuttschichten und Gussasphaltbelägen, ob in Abhängigkeit der gewählten Dämm- und Dichtungskonzepte als FOAMGLAS®-Platten in Kompaktbauweise oder als FOAMGLAS®-FLOOR BOARD in Trockenbauweise:

FOAMGLAS® erfüllt sämtliche Anforderungen einer leistungsfähigen und langlebigen Bodendämmung.

FOAMGLAS® und FOAMGLAS®-FLOOR BOARD gewinnen dank ihrer in ganzheitlicher Betrachtung einzigartigen physikalischen und ökologischen Eigenschaften zunehmend an Boden.

Detaillierte Unterlagen

■ «FOAMGLAS®-Produkte für Bodendämmungen» und

■ «Bemessungstabellen für elastisch auf Dämmstoffen gebettete Nuttschichten und Fahrbahnplatten unter Lasten» anfordern!



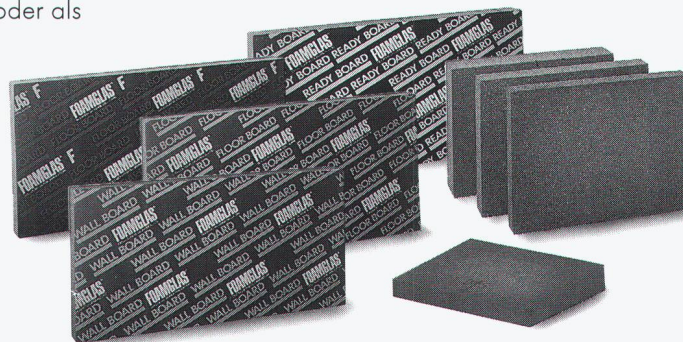
**PITTSBURGH
CORNING
(SCHWEIZ) AG**

Spitalstrasse 12
CH-2502 Biel
Tel. 032/23 55 55
Fax 032/23 10 81



Das komplette Dämmprogramm von Pittsburgh Corning:

**FOAMGLAS®-Platten für die Kompaktbauweise,
FOAMGLAS®-Boards für die Trockenbauweise.**



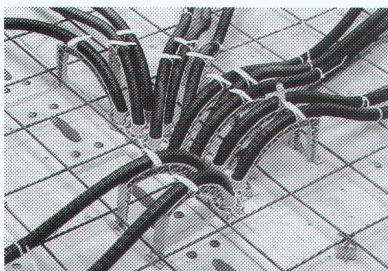
FOAMGLAS®
Der Dämmstoff der Zukunft.

**Das Trinkwasser-Installationssystem
für die moderne Haustechnik**

JRG Sanipex®

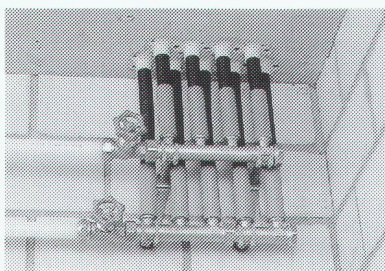
- Korrosionsbeständig
- Geräuscharm
- Für Kalt- und Warmwasser bis 95°C
- Auswechselbar bei Beschädigung
- 7 Dimensionen von 16–63 mm
- Rohre aus hochwertigem Kunststoff VPE
- Geeignet für alle Bauformen

Einlegehilfen



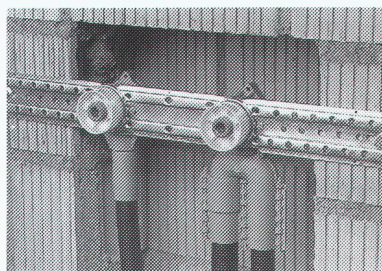
*Für die Verlegung von Rohren
in Böden, Decken und Wänden*

Verteiler-Programm



*Alle wasserführenden System-
teile aus korrosionsbeständigem
Rotguss*

Dosenprogramm



*Komplettes Dosenprogramm
für alle Verlegearten*

JRG Gunzenhauser

Armaturen ● Sanipex® ● Metallguss

J. + R. Gunzenhauser AG, Metallgiesserei-Armaturenfabrik, Hauptstrasse 130, CH-4450 Sissach, Telefon (061) 975 22 22, Telex 966 108, Telefax (061) 975 22 00 / J. + R. Gunzenhauser SA, Via Monte Brè 8, CH-6900 Lugano, Telefon (091) 23 47 46, Telefax (091) 22 62 84 / JRG Gunzenhauser GmbH, Stuttgartstrasse 15-17, D-4600 Dortmund, Telefon (0231) 59 30 32 + 59 50 71, FS 822 7085, Telefax (0231) 59 04 23 / Kundenberatung JRG Gunzenhauser, Porzellangasse 35, A-1091 Wien, Telefon (0222) 310 39 98-0, Telefax (0222) 310 39 99 75

speedikon®

Look and feel

Einfache Bedienung

Günstiger Preis

Neu auch auf PC

Unser Angebot:
Speedikon Architekt
 2D-Konstruktion
 3D- Gebäudemodell
 Schnitt / Perspektive
 Plan- und Auftragsverwaltung.

HP 715 / 33 Rechner,
 16 MB RAM, 525 MB Disk,
 2 GB Digital Audio Tape
 (41 MIPS!)

zu nur **Fr. 49'750.-** exkl. WUST



Interessiert?

Ausführliche Dokumentationen oder
 Vorführungen erhalten Sie beim

RZW

Walder & Trüb
 Informatik AG
 Tannackerstrasse 2
 CH-3073 Gümligen
 Tel. 031 951 21 24

Gefördert von der ICA, International Copper Association Ltd. New York / London

Kupfer an Dach und Fassade
 gibt Gebäuden Charakter.
 Seine einzigartige Ausstrahlung
 vermittelt Anspruch, Qualität,
 Zuverlässigkeit.
 Natürliche Patina schützt und
 setzt Akzente. Nähere Informa-
 tionen senden wir Ihnen gerne
 zu.

- ☐ Ich / wir möchten gerne
 weitere Informationen über
 Kupfer - Profilbahnen.
- ☐ Bitte rufen Sie mich an.

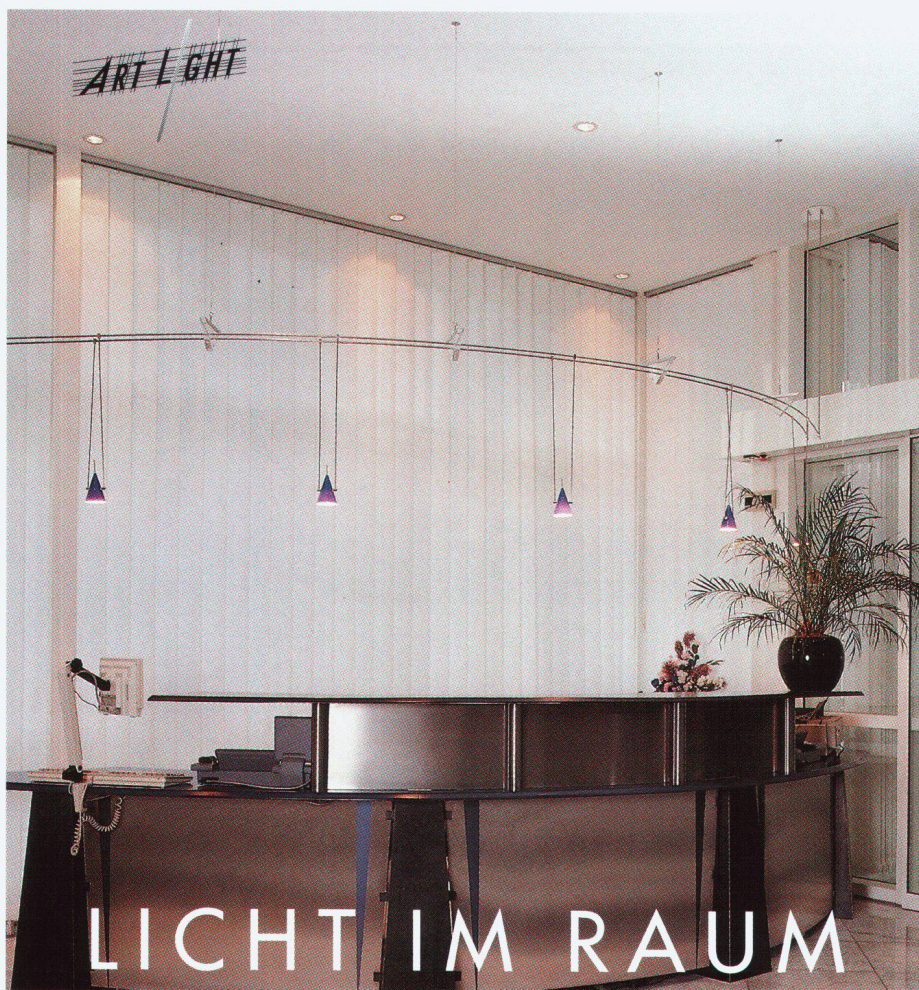
Informationsdienst-
 Kupfer für Dach und Wand
 KM (Suisse) SA
 Thurgauerstr. 76
 CH-8050 Zürich

✂

europa
 copper
 roofing
 campaign

Kupfer. Der Werkstoff





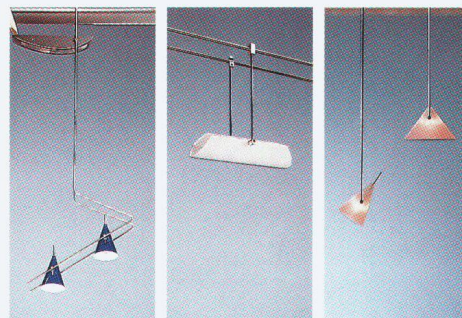
LICHT IM RAUM

BUCHER

Licht mit Konzept

Das Angebot an Lampen, Leuchten und Lichtsystemen wächst ständig. Bei der Gestaltung des optimalen Lichtes im Raum wird deshalb ein kompetenter Partner immer wichtiger.

Wir haben die Lösungen. Massgeschneiderte Lichtkonzepte!

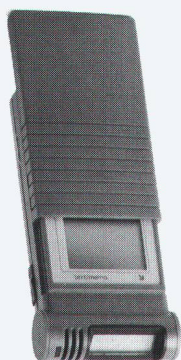


Beat Bucher AG
CH-8274 Tägerwil
Telefon 072/69 16 16
Telefax 072/69 26 42

Senden Sie mir bitte ausführliche Unterlagen!



Die Mehr-als-nur-Personensucher



Taschenkommunikator
teleCOURIER 910 T

Wenn Sie jederzeit in Kontakt sein wollen und sich mehr als nur «Pieps» zu sagen haben, sind hochmoderne und effiziente Personenfinder aus der teleCOURIER-Familie der Ascom die Lösung.

Modernste Telekommunikations-Technologie von Ascom ausserdem für schnurlose Telefonie, Videoüberwachung, Personen-Not- und Lichtruf. Beratung, Support, Service und Finanzierung inklusive.

Sofortinformationen über Gratis-telefon

155 13 00.

ascom *denkt weiter.*

Basel Bern Luzern St.Gallen Zürich

Bitte senden Sie mir weitere Unterlagen:

Firma: _____ zuständig: _____

Strasse/Nr.: _____

PLZ/Ort: _____ 1/SIA

Coupon ausschneiden und einsenden an: **Ascom Telematic AG**
Kommunikation
Feldstrasse 42, 8036 Zürich

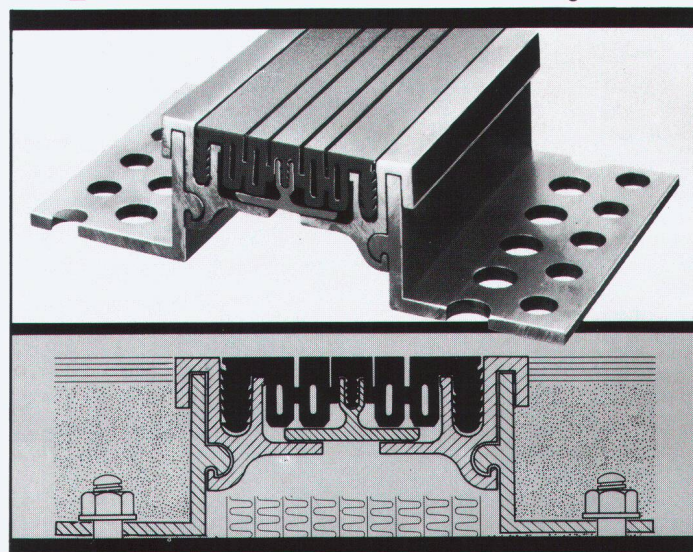
MIGUA

Sicherheit
mit Profil

Bewegungsfugen- Dichtungsprofile

REIHE **FP**

für Fußbodenflächen mit starker Belastung.



BAMECOAG

8424 Embrach, Stationsstrasse 100
Tel. 01/865 31 34, Fax 01/865 57 90

WILD PLA 10 / PLA 20 – Die neuen...

**...Kanalbaulaser
von Leica bringen
Qualität und Zuver-
lässigkeit in Ihren
Kanal**



**Rufen Sie uns an, wir
beraten Sie gerne.**

*klein
robust
wasserdicht
fernbedienbar
gasgefüllt*

G 24/b

Leica AG Verkaufsgesellschaft

8152 Glattbrugg, Tel. 01/ 809 33 11, Fax 01/ 810 79 37
1020 Renens, Tel. 021/ 635 35 53, Fax 021/ 634 91 55

Leica

Alles in Sachen Wärmepumpen und Blockheiz- kraftwerke.

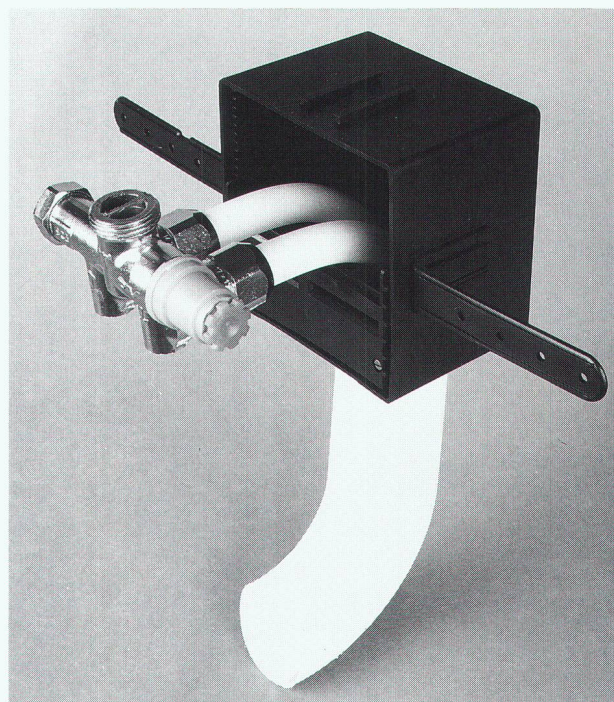
SAURER 
THERMOTECHNIK

**Wärmepumpen, Blockheizkraftwerke
TOTEM® und BIBLOC, Stromsparboiler,
Regelsysteme TURBOSAR.**

**SAURER THERMOTECHNIK AG,
Postfach 196, 9320 Arbon, 071/46 92 12**

unitherm

RADIBOX Heizkörperanschluss- System



- Mit **RADIBOX** können Sie alle Heizkörper rationell, elegant und kostengünstig anschliessen.
- **RADIBOX** erfüllt optisch, hygienisch und akustisch jeden Wunsch.
- Das **RADIBOX**-Heizkörperanschluss-System wird mittels **RADIFLEX**-Rohren (14 x 2) angeschlossen, welche auch bei engen Platzverhältnissen ein sehr rationelles, technisch einwandfreies Anschliessen jedes Heizkörpers erlauben.

Bestellen Sie sofort das einzigartige **RADIBOX**-Heizkörperanschluss-System, das Ihnen auch in der heutigen Zeit erlaubt, die gewisse «Nase vorn» zu haben.

Unitherm AG
Widenholzstrasse 1
8304 Wallisellen-Zürich

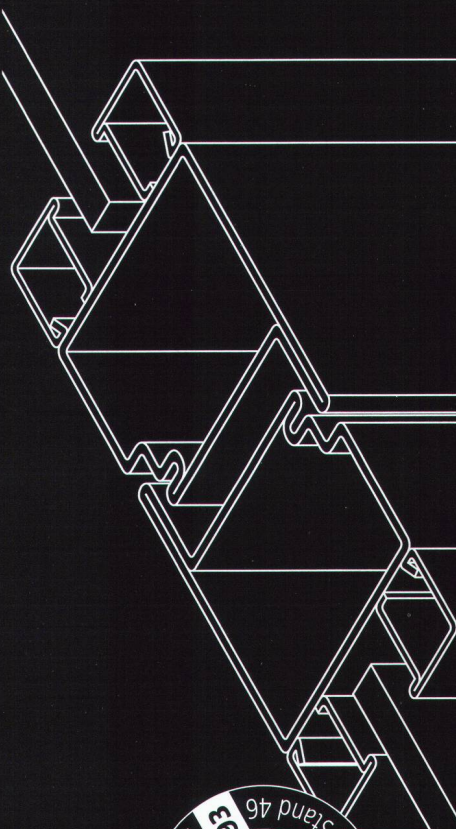
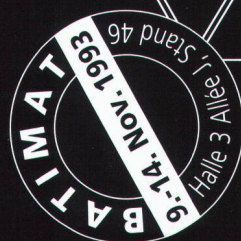
Telefon 01/830 71 71
Telefax 01/830 71 75

Veredelt!

Erat Design Group

forsterpresto®

T R A N S P A R E N Z I N S T A H L



Das weltweit erste flächenbündige Profilstahlrohr-System aus **Edelstahl**. Mit Doppel-dichtung für verglaste Türen und Abschlüsse.

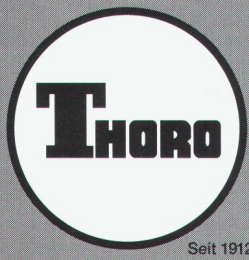
Jetzt neu geprüft und zugelassen für **Rauchschutz R30**.

Unsere technischen Berater stehen Ihnen gerne für detaillierte Auskünfte zur Verfügung. Verlangen Sie unsere ausführlichen Unterlagen.

forster

S T A H L R O H R T E C H N I K

Hermann Forster AG
Romanshornestrasse 4
CH-9320 Arbon
Telefon 071 46 91 91
Telefax 071 46 35 15



THORO AG

Kundendienst:
Tel. (071) 85 97 85
Fax (071) 85 97 86

ERHÄLTICH BEI
IHRER
BAUMATERIALHÄNDLER

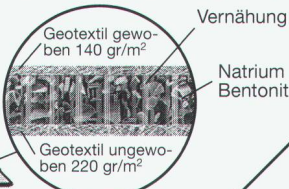
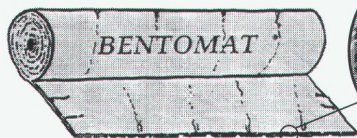
Sanierung und Schutz von Beton und Mauerwerk

BENTOMAT

Eine geologische Abdichtung
mit Natrium Bentonit Volclay

Das Abdichtungssystem ist anpassungs- und widerstandsfähig für:
• Schutz für oder von der grundwasserspendenden Schicht, bei Industrie- und Haushaltsdeponien • Dachgarten, Biotope, Gewölben und Tunnels und unter Fundamentplatten.
Im Kontakt mit Wasser quillt das Natrium Bentonit Volclay auf und bildet ein plastoelastisches Gel kompakt und anpassungsfähig.

ROLLE VON 111 m²

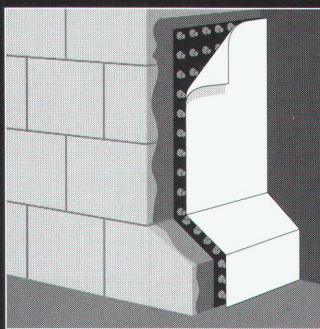


BENTCLAY SA 1023 CRISSIER

9202 GOSSAU Tel. (071) 85 97 85
Fax (071) 85 97 86

ERHÄLTICH BEI
IHRER
BAUMATERIALHÄNDLER

Wie bleibt die Mauer trocken?



Mit einem Mauerchutz der im Erdreich allen Aufgaben gewachsen ist: **Amerdrain Kunststoff-Noppenbahnen** mit verklebtem Vlies oder Gewebe.

- perfektes, vertikales Drainage-System
- kein Verstopfen der Noppenbahnen
- auch bei starkem Wasseranfall voll funktions-tüchtig

- notwendiger Schutz der Dickschicht-Isolationen gegen mechanische Beschädigung.

Mit den Abdichtungssystemen UBL (2K) und Dick und Dicht aus dem Hause Kertscher bieten wir Ihnen die Problemlösung in Sachen Mauerchutz aus einer Hand.

Für mehr Information rufen Sie uns an. Wir sind in Ihrer Nähe.

**LOCHER
HAUSER
GRUPPE**

Altstätten/SG	071 76 11 33	Pfäffikon/SZ	055 48 43 43
Basel	061 35 31 61	Romanshorn	071 63 11 24
Bern	031 26 09 15	St.Gallen	071 32 12 32
Chur	081 24 54 54	Schlieren	01 740 48 33
Kreuzlingen	072 72 77 07	Winterthur	052 223 05 45

Auch nächstes Jahr bezugsbereit...



Werterhaltung dank
regelmässiger Pflege. Bei der

Instandhaltung/Wartung von Bodenbelägen

macht sich die Zusammenarbeit mit den amarit-Profis sehr schnell für Sie bezahlt. In der Gesamtdokumentation erfahren Sie mehr über Ihren kompetenten Partner in diesem Bereich.

**Rufen Sie einfach an,
oder schicken Sie den Coupon
an die amarit-Niederlassung
in Ihrer Nähe.**



Ja, bitte schicken Sie mir gratis und unverbindlich die grosse amarit-Gesamtdokumentation.

Name: _____
Firma: _____
Strasse: _____
PLZ/Ort: _____
Telefon: _____

amarit ag

Industrieböden	Belagstechnik	Sportbeläge	Bauwerksanierungen
Bern Fellerstrasse 11 3027 Bern Tel. 031 992 77 66 Fax 031 992 77 81	Luzern Eichwaldstrasse 5 6000 Luzern Tel. 041 41 40 12 Fax 041 41 37 41	Zürich Stationsstrasse 3 8306 Brüttisellen Tel. 01 833 55 55 Fax 01 833 45 87	Lausanne Route de la Conversion 1093 La Conversion Tel. 021 39 61 66 Fax 021 39 61 65

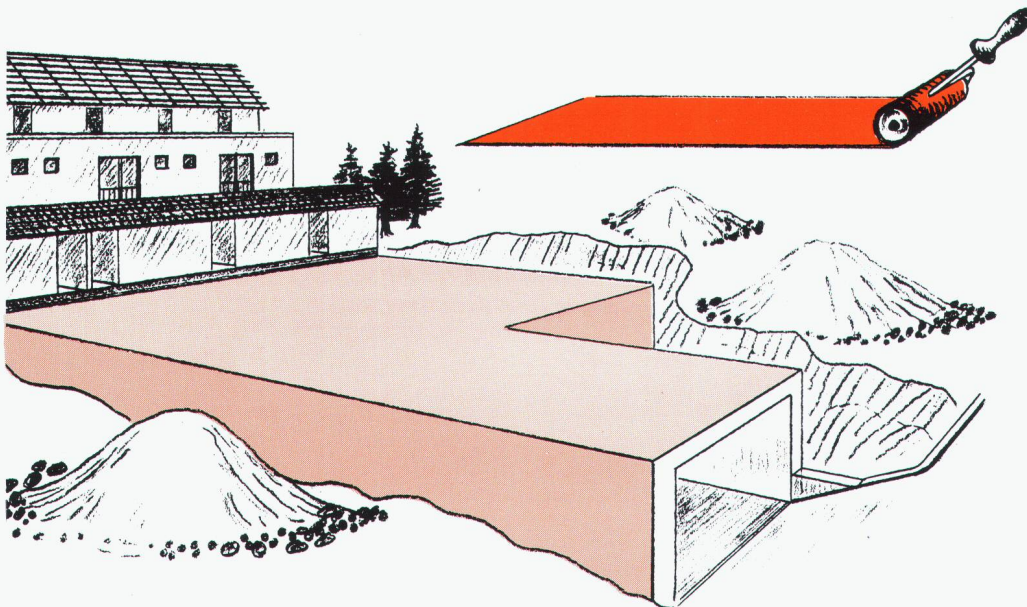
Aluhit-Lüftungsgitter

Überall dort wo bei der Abdeckung von Lüftungsöffnungen auch ästhetische Ansprüche gestellt werden, helfen dem Verwender die Aluhit-Lüftungsgitter seine Ideen zu verwirklichen, und zudem noch architektonische Akzente zu setzen. Aluhit-Lüftungsgitter sind aus Leichtmetall gefertigt, somit wartungsfrei und witterungsbeständig. Verschiedene Lamellenformen und freie Querschnitte tragen sowohl den Bedürfnissen der Lüftung sowie dem Witterschutz Rechnung. Die Oberfläche kann in den handelsüblichen Farben eloxiert, oder einbrennlackiert werden, lässt also punkto Farbkombinationen keine Wünsche offen. Auch die Herstellung spezieller Lüftungsgitter-Formen, z.B. runde, stellen für unser Aluhit-System kein Problem dar. Rufen Sie uns an, und der erste Schritt zur Lösung ist getan.



WEMA AG
Metallbau
Bauelemente
Richtistrasse 5
8304 Wallisellen
Telefon 01/833 02 81
Telefax 01/833 51 86

Ein Unternehmen der Firmengruppe



Decothane

Die professionelle
Abdichtung für
Unterniveau-Garagen,
Flachdächer,
Balkone.

Die Beschichtung wird
vorteilhaft mit der
Rolle appliziert.

Decothane eignet sich
besonders bei Gross-
überbauungen.

pekko

renoxit^{AG}

25 JAHRE

Ein Unternehmen der **Forbo** Gruppe

Helgenstrasse 21/Postfach
8403 Winterthur, Tel. 052 242 17 21, Fax 052 242 93 91

Emmenau 3, 3415 Hasle-Rüegsau
Tel. 034 61 62 00, Fax 034 61 63 43



Die schonende und natürliche Wäschetrocknung: **SECOMAT-Wäschetrockner**

Ob im Ein- oder Mehrfamilienhaus,
SECOMAT-Wäschetrockner sind in
jedem Fall die wirtschaftlichste Lösung!

Verlangen Sie detaillierte Unterlagen
über das komplette SECOMAT-
Programm bei:

Krüger + Co.
9113 Degersheim, Tel. 071/54 54 74
Niederlassungen: Zizers GR, Samedan GR,
Dielsdorf ZH, Weggis LU, Grellingen b. Basel,
Münsingen BE, Forel VD, Gordola TI

Senden Sie mir detaillierte Infos
über Ihr SECOMAT-Programm:

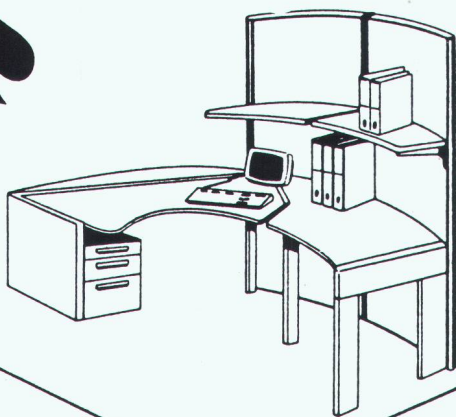
Name: _____

Strasse: _____

PLZ/Ort: _____

senden an: Krüger + Co, 9113 Degersheim SG

KRÜGER



PROBAG - Büromöbel die ergonomisch und funktionell zukunfts- weisenden Lösungen von PRO BÜRO AG

ausgewählt für die hohen Ansprüche unserer
Kunden aus eigener und der Produktion namhafter
europäischer Hersteller.

Bezugsquellennachweis: **PRO BÜRO AG**
Kägenhofweg 9
4153 Reinach
Tel. 061/711 99 55

Ihr persönlicher Torplaner



...schnell, sicher, langlebig? Sind das Ihre
Anforderungen und Kriterien bei der Torwahl?
Dann ist Dahinden + Rohner Ihr Partner für
individuelle Lösungen bei Falt-, Schiebe-, Sektio-
nal-, Spezial- und Brandschutztoren.

Interessiert? So rufen Sie uns an und bestellen
das neue Torauswahl-Poster, oder vereinbaren Sie
einen Termin mit unserem Aussendienstmann
Emil Heusser.

ausschneiden, einsenden oder faxen

**Dahinden + Rohner
Industrie TOR AG**

8320 Fehraltorf
Allmendstrasse 11
Telefon 01 955 00 22
Telefax 01 955 00 87

WANCOR-PLUS-Dachsystem



Mit System ins Detail gehen

Mit einem WANCOR-PLUS-
Dach wird die Flachdach-
Sanierung nicht zum Aben-
teuer. Qualitätskomponen-
ten und durchdachte Kon-
struktion ergeben Sicher-
heit bis ins Detail. Die Dach-
haut ist durch die darüber-
liegende Wärmedämmung
optimal geschützt.
Verlangen Sie Unterlagen.

Wancor AG

8105 Regensdorf/ZH
Telefon 01/840 51 71

3006 Bern
Telefon 031/331 47 41

1023 Crissier/VD
Telefon 021/634 97 03

4132 Muttlenz/BL
Telefon 061/61 23 00

Für sicheres Isolieren am Bau
wancor

GUBER
NATURSTEINE

Das deutet auf GUBERSTEIN!

Dorfplatz Hergiswil NW
Wildpflaster kombiniert mit Schalenstein
in künstlerischer Form

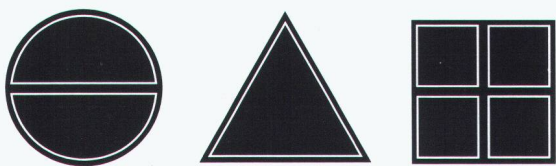
Neue

AG STEINBRUCH  GUBER ALPNACH

6055 ALPNACH, GRÜNECKWEG 3, TEL. 041 - 96 28 28, FAX 041 - 96 13 45
BERATUNG UND VERKAUF, TEL. 041 68 12 33, FAX 041 68 25 77

MAUCHLE CREATIVE ASW LUZERN

UNTERNEHMERISCHEN KÖPFEN MACHEN WIR JETZT EIN RUNDES ANGEBOT.



Geben Sie Ihrer Karriere Profil: Werden Sie unser Partner und vertreiben unser gut eingeführtes, ausgereiftes und komplettes TRYBA - Fenstersystem. Rufen Sie uns an, oder schreiben Sie uns. Wir machen Ihnen gern ein erstes Rahmen-Angebot.

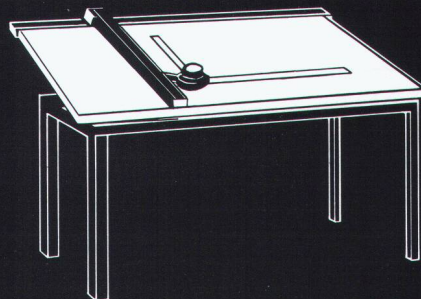
 **TRYBA**
PARTNER MIT PROFIL

TRYBA SCHWEIZ BAHNHOFSTR. 2A 4900 LANGENTHAL
TELEFON 063 22 99 77 FAXNUMMER 063 22 64 81

INFO - COUPON

NAME _____
ADRESSE _____
PLZ / ORT _____
TELEFON _____

DAS QUALITÄTS-PROGRAMM.



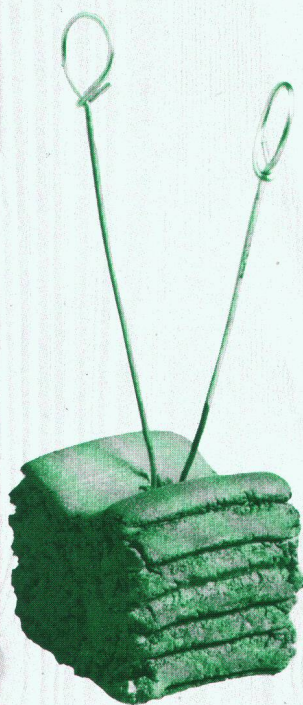
RWD 
ZEICHENTECHNIK

Dietikon 01 740 68 22
Henu 073 51 95 23
Rotkreuz 042 64 34 44
Epalinges 021 652 55 47

Pro Beton

Damit Beton
auch Beton bleibt, hat
die **EMPA** geprüft:

Frost	EMPA Nr. 81171/7	v. 18.5.88
Tausalz	EMPA Nr. 106210/1	v. 26.5.88
Chlorid	EMPA Nr. 106210	v. 11.5.88
Druck	EMPA Nr. 81171/4	v. 22.3.88
Haftverbund	EMPA Nr. 110760	v. 30.11.88



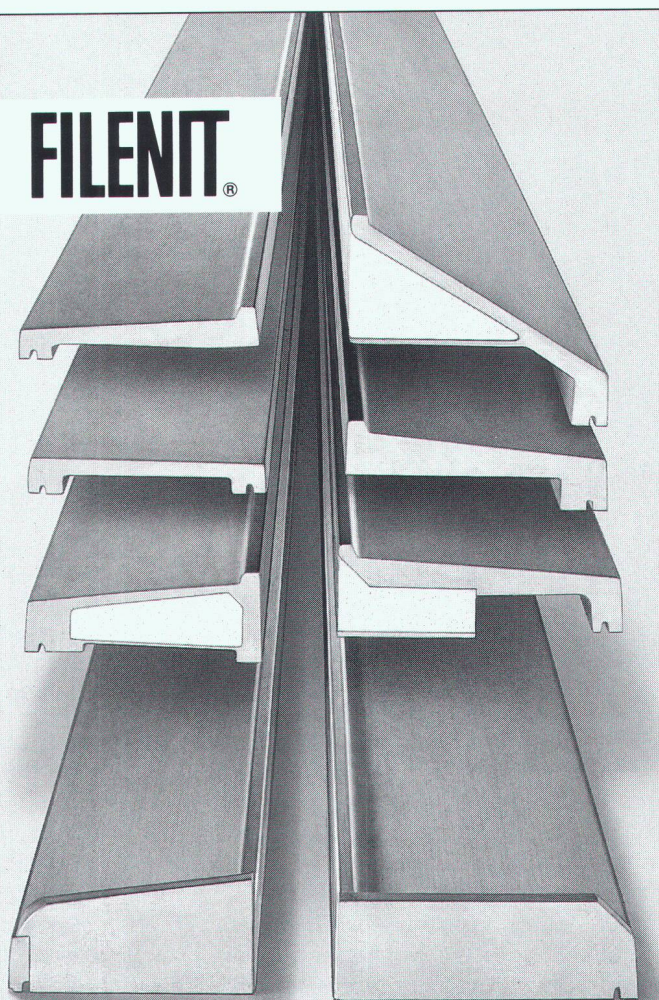
die aufgerauhte
Oberfläche sichert den
Haftverbund

ANKABA

ANKABA
Ankertechik + Bauhandel AG
Brandbachstrasse 6
CH-8305 Dietlikon
Telefon 01 / 833 3233 + 833 2933
Telefax 01 / 833 3475

JORDAHL®
RAPIDOBAT-SCHALROHRE
SCHALUNGZUBEHÖR
THERMOELEMENTE
PRO BETON

FILENIT®



Zum Thema Fensterbänke:

Auswahl total

Das umfassende Fensterbank-Programm von StahlTon geniesst ein hohes Ansehen. Einer der verschiedenen Typen passt nämlich immer zur gewählten Aussenwandkonstruktion und fügt sich harmonisch ins Fassadenbild: farblich abgestimmt, in perfektem Finish, mit speziellen Querschnitten. Jetzt auch als FILENIT-Thermofensterbank oder mit patentierter Elasto-Aufbordnung für kittfreien Anschluss im Leibungsbereich. Verlangen Sie Unterlagen.

 **StahlTon**
Im Element am Bau

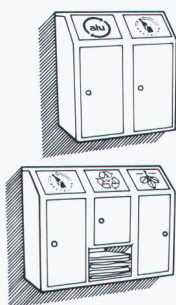
StahlTon AG · Riesbachstr. 57 · 8034 Zürich
Tel. 01-384 89 50 · Fax 01-382 08 02

K



Wandert alles frischfröhlich in den Papierkorb?

Eigentlich weiss es heute jeder: Alu gehört zum Alu, Glas zum Glas, Blech zum Blech... Wenn es trotzdem nicht klappt, fehlt es oft an der richtigen Einrichtung. Fortschrittliche Firmen, Organisationen und Behörden haben sich deshalb für unsere praktischen MULTI MÜLLEX Trennsysteme entschieden. Es gibt sie wahlweise für 2-5 Elemente sowie für Stand- oder Wandmontage. Die Lösung für Ihre Abfalltrennung ist ganz nah. Senden Sie uns einfach den Coupon.



MULTI MÜLLEX[®]

Jetzt wird konsequent getrennt!

- ☐ Senden Sie uns Unterlagen über das MULTI MÜLLEX Abfalltrennsystem für
- ☐ Schulen, Sportanlagen und Mehrzweckgebäude
- ☐ Parks, Bade- und Freizeitanlagen ☐ Bahnhöfe, Tram- und Bushaltestellen ☐ Autobahnraststätten und Picknickplätze ☐ Einkaufszentren und P+R-Anlagen
- ☐ _____ ☐ Rufen Sie uns an.

Firma: _____

SachbearbeiterIn: _____

Adresse: _____

PLZ/Ort: _____ Tel.: _____ SIA 1

A. & J. Stöckli AG, Recycling, 8754 Netstal
Tel. 058 61 25 25

STÖCKLI

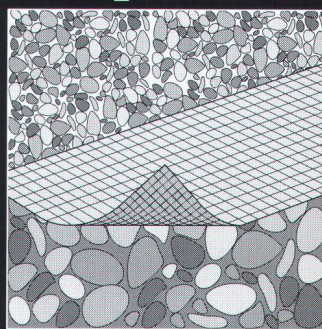
QUALITÄT AN ALLEN FRONTEN.

- Holz
- Holz/Metall
- Kunststoff
- Rustica

rueggsegger ag
FENSTERFABRIK
8625 Gossau/ZH, Telefon 01/935 13 38

© Lacher-Dumas

Drainage mit Köpfchen!



HATE-Gewebe bietet Ihnen die optimale Lösung für alle Anwendungsbereiche zum:

- Filtern
- Trennen
- Bewehren

Dank Maschenweiten von 0,1mm bis 5,0mm.

HATE-Gewebe haben sich seit fünfzehn Jahren im harten Einsatz hundertprozentig bewährt und garantieren deshalb für Sicherheit und Qualität.

Für mehr Information rufen Sie uns an. Wir sind in Ihrer Nähe.

**LOCHER
HAUSER
GRUPPE**

Altstätten/SG	071 76 11 33	Pfäffikon/SZ	055 48 43 43
Basel	061 35 31 61	Romanshorn	071 63 11 24
Bern	031 26 09 15	St.Gallen	071 32 12 32
Chur	081 24 54 54	Schlieren	01 740 48 33
Kreuzlingen	072 72 77 07	Winterthur	052 223 05 45

DUROSEAL

Die **aktive** Fugenabdichtung



- Wasserdruck bis 5 bar bei 5 mm Spaltbreite
- Chemisch resistent
- Quellvolumen 100% (standard)
- Alterungsbeständig
- Trinkwassergeprüft
- Schweizer Produkt

DUROSEAL Quellband

Standardabmessungen

25 mm x 20 mm

20 mm x 10 mm

20 mm x 5 mm



DUROSEAL Paste

Das Quellband aus der Tube. Auf das Bauwerk abgestimmte flexible Abmessungen

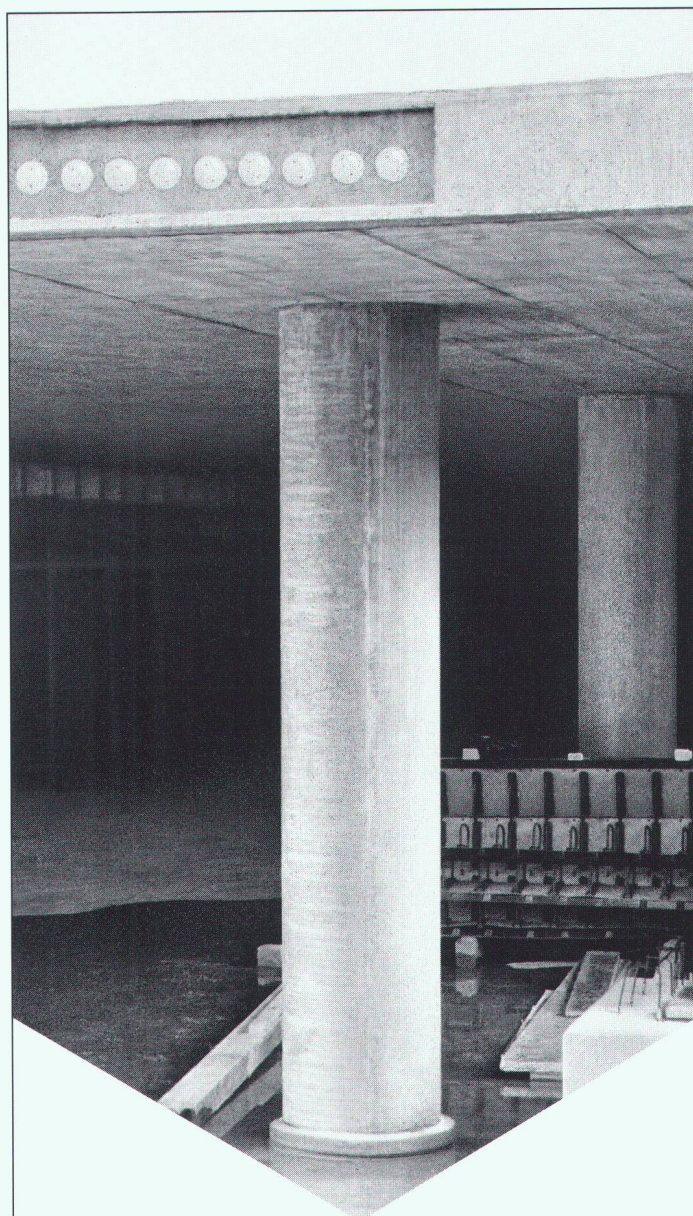
Verlangen Sie Gutachten, Prospekte und technischen Informationen

Firma: (Absender)



BBZ AG

Föhrenstrasse 2, CH-9100 Herisau
Telefon 071 52 66 62
Telefax 071 52 66 64



Zum Thema Beton-Flachdecken:

Verkürzte Bauzeit – erhöhte Tragfähigkeit

Die für Flachdecken konzipierte Stützstreifen-Vorspannung bietet gewichtige Vorteile: schlanke Decken, minimale Durchbiegungen, günstiges Rissverhalten, reduzierte Durchstanzbeanspruchung und dazu kurze Bauzeiten. Noch kürzere Termine erreichen Sie beim Einsatz von vorfabrizierten Stützen. Mit hochfestem Beton lassen sich extrem schlanke Querschnitte realisieren. Verlangen Sie Unterlagen.

 **StahTon**
Im Element am Bau

StahTon AG · Riesbachstr. 57 · 8034 Zürich
Tel. 01-384 89 90 · Fax 01-383 66 40

K



BENTCLAY SA VOLCLAY

CH- 1023 Crissier
CH- 9202 Gossau

Tel. 071/ 85 97 85

Fax 071/ 859 786

ERHÄLTICH BEI
IHREM
BAUMATERIALHÄNDLER

VOLCLAY - PANELE

Beschreibung und Funktion

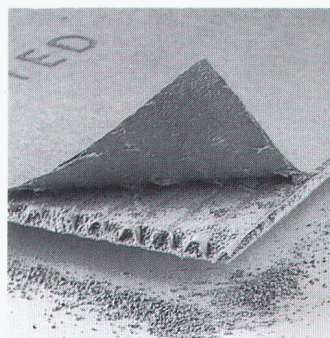
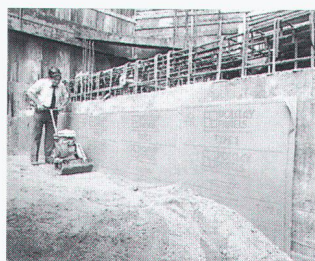
Das Natriumbentonit ist die aktive Komponente des Volclay Verfahrens. Der Panel - Karton sowie die Schlauchhülle sind biologisch abbaubar. Dieses Produkt verwendet man zur Oberflächenabdichtung und zum Schutz des Bauwerkes gegen Feuchtigkeit unmittelbar vor der Hinterfüllung.

Bei Kontakt der Panele mit Grundwasservorkommen besitzt das Natrium-Bentonit die aussergewöhnliche Eigenschaft, sein Volumen bis 15 mal zu vergrössern. (freie Quellung)

Unter angemessenem Druck zwischen Beton und kompakte Hinterfüllung, besitzt Natrium-Bentonit die Eigenschaft ein plasto-elastisches Gel zu bilden, ist kompakt wasserundurchlässig mit grossem Haftvermögen auf dem Untergrund.

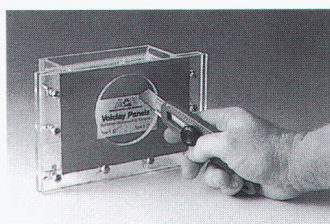
Das Verhalten des plasto-elastischen Gel, übereinstimmend mit dem Abdichtungssystem VOLCLAY hat die aussergewöhnliche Eigenschaft sich den Bewegungen des Untergrundes anzupassen und die Schwindrisse des Betons zu verschliessen.

Dieses Gel schützt die Unterflur-Bauwerke gegen Eindringen von Grundwasser und feuchten Erdreich.

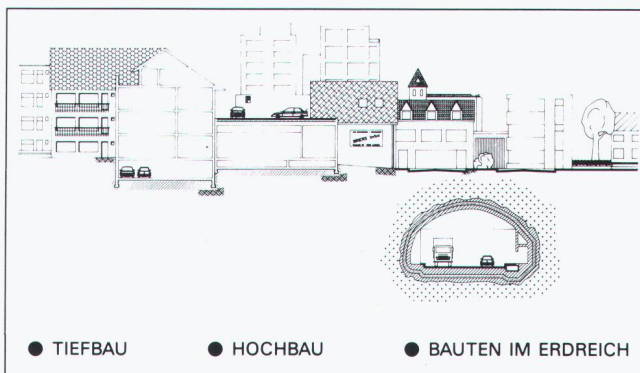


SELBSTTHEILENDE ABDICHTUNG

Im Gegensatz zu den herkömmlichen Abdichtungsmaterialien wird die Volclay-Panele genagelt und die Nagellöcher dichten sich mit dem Natrium-Bentonit selbst. Die mechanischen Verletzungen der Panele, wie Nagellöcher, Schnitte, etc. haben auf die Abdichtungsqualität keinen Einfluss.



Beim kreuzweisen Einschneiden einer Panele dichtet das Natrium-Bentonit die Beschädigung spätestens in einer Minute komplett ab.



Erfolgreich inserieren im «Schweizer Ingenieur und Architekt»

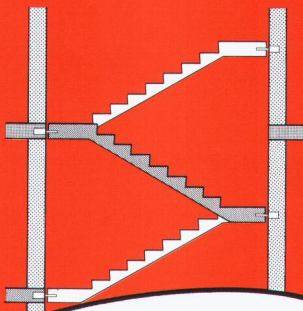
STAISIL®

**Wärme- und Trittschall-
dämmstern, hochbelastbar
und korrosionssicher.**

PFLÜGER + PARTNER AG

Korrosionssichere Produkte für das Baugewerbe

Kirchlindachstrasse 98 CH-3052 Zollikofen
Telefon 031 911 62 12 Fax 031 911 52 87



Wir helfen Ihnen gerne bei der
Klärung von Fragen über Krafteinleitung,
Kraftübertragung und Korrosion.

