

Zeitschrift: Schweizer Ingenieur und Architekt
Herausgeber: Verlags-AG der akademischen technischen Vereine
Band: 111 (1993)
Heft: 40

Werbung

Nutzungsbedingungen

Die ETH-Bibliothek ist die Anbieterin der digitalisierten Zeitschriften auf E-Periodica. Sie besitzt keine Urheberrechte an den Zeitschriften und ist nicht verantwortlich für deren Inhalte. Die Rechte liegen in der Regel bei den Herausgebern beziehungsweise den externen Rechteinhabern. Das Veröffentlichen von Bildern in Print- und Online-Publikationen sowie auf Social Media-Kanälen oder Webseiten ist nur mit vorheriger Genehmigung der Rechteinhaber erlaubt. [Mehr erfahren](#)

Conditions d'utilisation

L'ETH Library est le fournisseur des revues numérisées. Elle ne détient aucun droit d'auteur sur les revues et n'est pas responsable de leur contenu. En règle générale, les droits sont détenus par les éditeurs ou les détenteurs de droits externes. La reproduction d'images dans des publications imprimées ou en ligne ainsi que sur des canaux de médias sociaux ou des sites web n'est autorisée qu'avec l'accord préalable des détenteurs des droits. [En savoir plus](#)

Terms of use

The ETH Library is the provider of the digitised journals. It does not own any copyrights to the journals and is not responsible for their content. The rights usually lie with the publishers or the external rights holders. Publishing images in print and online publications, as well as on social media channels or websites, is only permitted with the prior consent of the rights holders. [Find out more](#)

Download PDF: 15.01.2026

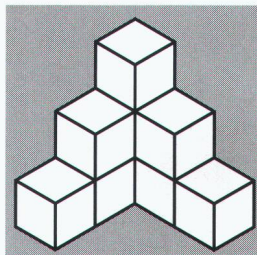
ETH-Bibliothek Zürich, E-Periodica, <https://www.e-periodica.ch>

Schalung komplett



Holz benützt man seit jeher zum Tragen von Lasten. So eignet es sich auch besonders gut für Betonschalungen, hat Holz doch trotz seiner Tragkraft ein geringes Eigengewicht und lässt sich problemlos bearbeiten.

In unseren Geschäftsstellen finden Sie alles, was Sie zum Lösen von Schalungsproblemen brauchen. Mehrschichtig verleimte Schaltafeln und ein neues Angebot von Trägern in Topqualität und raffinierten Abschalsystemen liegen für Sie bereit, damit der Beton in Bestform kommt.



HG COMMERCIALE

Hauptsitz: **Zürich** 01 296 62 11, Geschäftsstellen: **Arbon** 071 46 74 70, **Basel** 061 331 40 10, **Bern** 031 381 71 71, **Biel/Bienne** 032 23 35 23, **Chur** 081 24 11 51, **Corcelles NE** 038 31 55 55, **Fahrweid BCL** 01 730 72 62, **Genestrerio** 091 47 20 87, **Genève** 022 343 85 50, **Giubiasco** 092 27 27 21, **Givisiez** 037 83 14 14, **Grono** 092 82 28 72, **Ibach SZ** 043 21 20 92, **Interlaken** Straubhaar AG 036 23 12 12, **La Chaux-de-Fonds** 039 25 11 11, **Landquart** 081 51 26 26, **Lausanne** 021 624 62 51, **Le Prese** 082 5 02 84, **Locarno** 093 31 11 38, **Lugano-Pregassona** 091 51 41 35, **Luzern** 041 44 41 44, **Martigny** 026 22 31 21, **Naters** 028 23 27 65, **Oberriet SG** 071 78 16 51, **Olten** 062 32 84 84, **Schaffhausen** 053 33 31 31, **Steinhausen** 042 41 71 41, **St. Gallen** 071 31 34 37, **St. Gallen-Bruggwald** 071 24 59 64, **Tägerwilen** 072 69 15 60, **Villmergen** 057 22 06 06, **Vuippens** 029 5 26 44, **Wallisellen** 01 830 45 43, **Weinfelden** 072 22 63 63, **Zernez** 082 8 13 70, **Zürich-Giesshübel** 01 462 24 64, **Zürich-West** 01 730 72 62



Unternehmen Balexert-Genève

Das Einkaufszentrum Balexert-Genève hat eine zweigeschossige Auto-Einstellhalle für 1600 Fahrzeuge. Nach 20 Betriebsjahren suchte der Eigentümer eine Sanierung der Betonfertigteile und eine Abdichtung der oberen Parkebene. SikaBau hat die Abdichtung der Parkebene mit dem System Sikadur-Combiflex, mit der Beschichtung Sikafloor 95, Typ Parking, und der Versiegelung Sikafloor 93 realisiert.

SikaBau 

Bei Baugrundverhältnissen, die das Grundwasser tangieren, ist der Einsatz von BRUN-Rammpfählen besonders vorteilhaft. BRUN-Betonpfähle werden im Werk vorfabriziert. Eine Verunreinigung des Grundwassers durch Zementschlämme ist deshalb nicht möglich.

Wir lösen Ihre Fundationsprobleme fachgerecht.



Wo immer

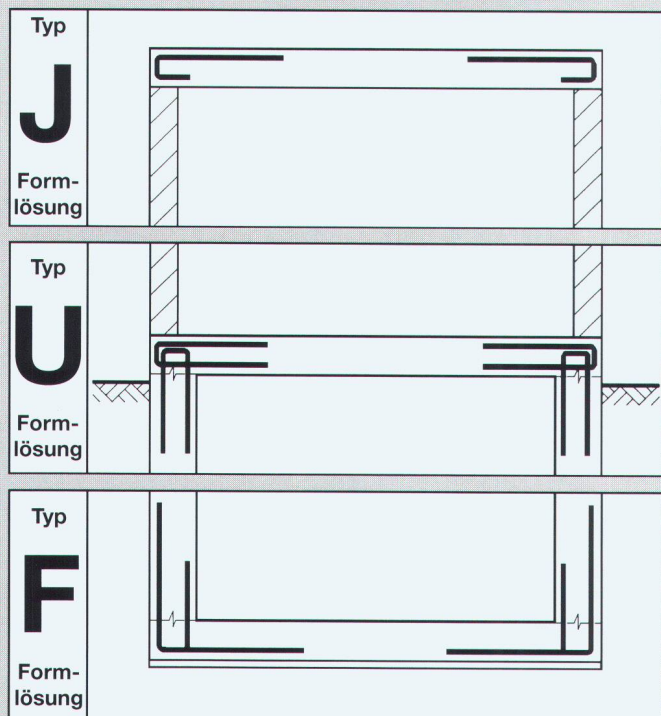
ein Grund für Pfähle

besteht

Die andere Lösung beim Armieren

EGGO EC

... und Sie haben Zeit für das Wesentliche!



Die 3.0 m langen vorfabrizierten Armierungskörbe aus Stahl S 550:

- **FUJ Form-Lösung:** Die einfachste Lösung für Anschluss- und Randarmierungen.
- **FUJ Form-Lösung:** Verlegezeit einsparen heisst Ihre Produktivität steigern.
- **FUJ Form-Lösung:** Sicher und qualitativ hochwertig Verlegen wird zum Kinderspiel.
- **FUJ Form-Lösung:** Ist günstiger als vergleichbare Lösungen. Fordern Sie uns heraus, wir werden Sie überzeugen!
- **FUJ Form-Lösung:** Vertrieb über den Stahlhandel in der ganzen Schweiz.
 Ab Lager bei: Kiener-Wittlin, Zollikofen BE
 Davum Stahl, Birsfelden BL
 Stierli AG, Nänikon ZH
 HG Commerciale, Weinfelden TG
 weitere Lagerhalter folgen im Verlaufe des Jahres 1993.

Beratung, Verkauf CH, Export:

EGGO AG
 Les Placettes
 1696 Vuisternens-en-Ogoz
 Telefon 037 / 31 30 12
 Telefax 037 / 31 30 50

EGGO®

Kreativität am Bau

Verlangen Sie detaillierte Unterlagen

Hubacher
Hofmann
Sauter

Tankstellen gesucht.

Natürlich hat's vor dem Bundeshaus keine Aral-Tankstelle. Wir sind auch nicht so vermessend, dort eine bauen zu wollen. Tatsächlich suchen wir aber **Bauland** oder andere **Objekte** für Aral-Tankstellen. Wo? Genau das wissen Sie mit Sicherheit besser als wir. Es wäre ja möglich, dass in Ihrer Gegend geeignetes Land zur Verfügung steht, das als Standort für eine Tankstelle ideal wäre. Weil es an einer von Automobilisten stark frequentierten Strasse liegt.

Falls Sie glauben, durchaus über ein entsprechendes Grundstück zu verfügen, kontaktieren Sie uns doch einfach baldmöglichst: Telefon 061 295 21 11 oder Telefax 061 295 22 22.





Ihr Partner für:

**Beton- und Mörtelzusatzmittel
Fugenbänder
Bautenschutzprodukte
Spezialtrockenmörtel**

Generalvertretung:

ADDIMENT[®] -PRODUKTE

**Aquarex Bauchemie AG
8620 Wetzikon**

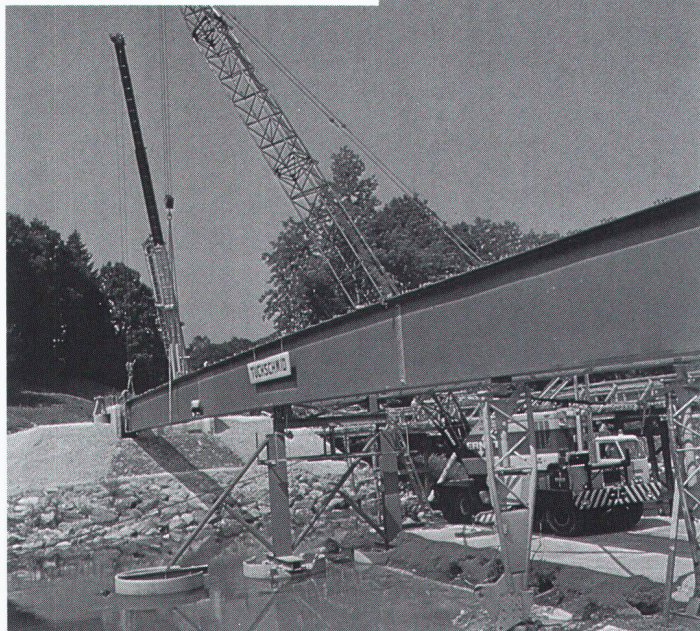
Telefon 01 932 18 44

Telefax 01 932 18 31

Rufen Sie an. Sie erhalten
weitere Informationen.

Brückenbau

Ihr Partner für
fachgerechte Lösungen



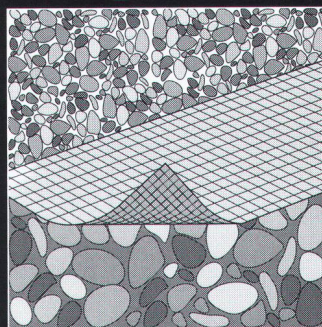
Stahlbauten/Hochregallager
Fenster und Fassaden
Transportsysteme

Tuchs Schmid



Tuchs Schmid AG · CH-8500 Frauenfeld · Telefon 054 26 1111

Drainage mit Köpfchen!



HATE-Gewebe bietet
Ihnen die optimale
Lösung für alle Anwen-
dungsbereiche zum:

- **Filtern**
- **Trennen**
- **Bewehren**

Dank Maschenweiten
von 0,1mm bis 5,0mm.

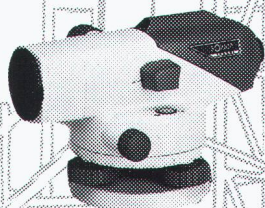
HATE-Gewebe haben sich seit fünfzehn
Jahren im harten Einsatz hundertprozentig
bewährt und garantieren deshalb für Sicherheit
und Qualität.

Für mehr Information rufen Sie uns an. Wir
sind in Ihrer Nähe.



Altstätten/SG	071 76 11 33	Pfäffikon/SZ	055 48 43 43
Basel	061 35 31 61	Romanshorn	071 63 11 24
Bern	031 26 09 15	St.Gallen	071 32 12 32
Chur	081 24 54 54	Schlieren	01 740 48 33
Kreuzlingen	072 72 77 07	Winterthur	052 223 05 45

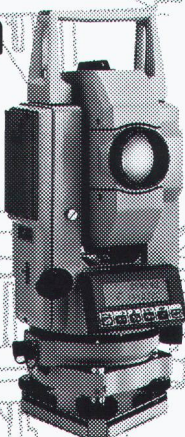
Theodolite Totalstationen



Nivelliere



Laser



- Verkauf
- Miete, Leasing
- Occasionen
- Reparatur-Service



Geometra AG
5036 Oberentfelden
Tel. 064/43 42 22
Fax 064/43 45 05
Eigene Werkstätte.

Ob Baunivelliere,
Laser, Theodolite
oder Totalstation,
Sie finden bei uns
das richtige Gerät.
Und sämtliches
Zubehör dazu.

Verlangen Sie
Unterlagen oder
eine Vorführung.

Gute Nachrichten für Ihr Straßensanierungs-Budget!

Es gibt viele Gründe, das Asphaltanierungsvlies Polyfelt PGM bei der Sanierung gerissener Fahrbahndecken zu verwenden:

Gleichmäßiger Haftverbund zwischen alter und neuer Decke, Abdichtung des Straßenkörpers gegen Niederschlagswasser, Spannungsausgleich, Erhöhung des Biegeermüdungswiderstandes, Verzögerung der Reflexionsrißbildung...

Oder, wesentlich einfacher ausgedrückt:

Der neue Belag – ob Asphaltbeton oder Oberflächenbehandlung – lebt länger, Ihr Budget wird geschont.

Sind das nicht gute Nachrichten?



Ein Unternehmen der

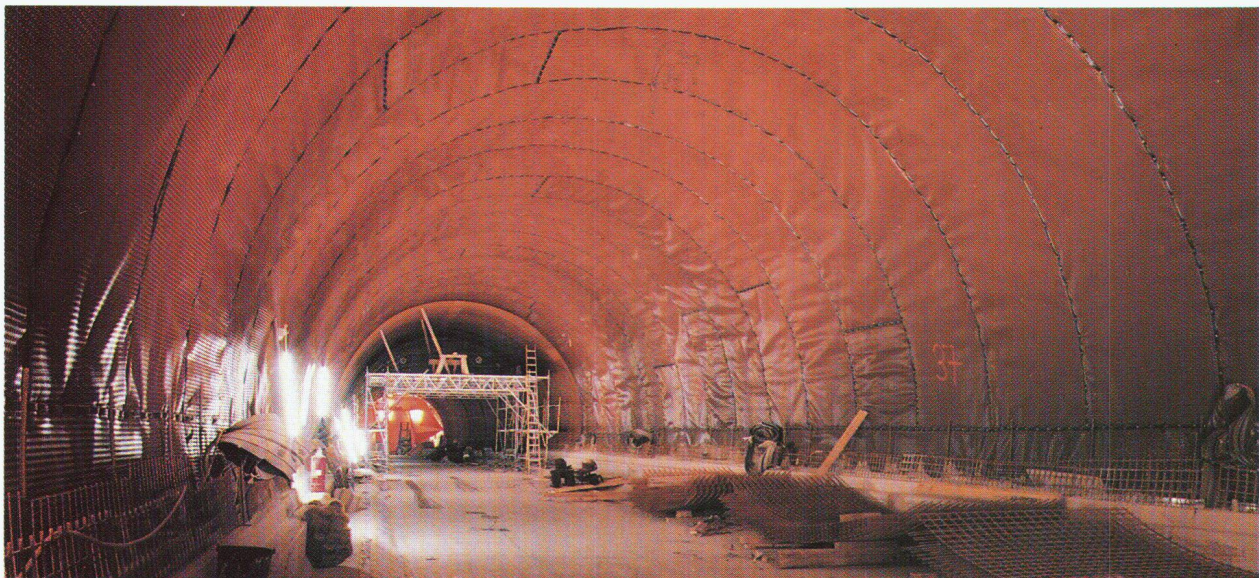


Gruppe

**Polyfelt Geosynthetics
(Schweiz) AG**

Siewerdtstraße 105
CH-8050 Zürich
Telefon (01) 311 60 88
Telefax (01) 312 43 50

***polyfelt*PGM®**



DÖRKEN

Von der Rolle die sichere Dränage im Tunnelbau: DELTA-MS

Mit den Noppen nach aussen (zum Fels) entsteht durch die Noppen-zwischenräume ein vollflächiges Kanalnetz, in dem das Oberflächen- und Schichtenwasser sicher nach unten abfließen kann.

Auf die nachfolgende Abdichtung, die u. U. durch rationelle Befesti-

gungsmethoden direkt an der Noppenbahn fixiert wird, wirkt von Anfang an kein drückendes Wasser.

Bei Verwendung von wasserundurchlässigem Beton dient DELTA-MS als verlorene Schalung.

**Dörken
schützt
Werte**

Dörken AG
Postfach 521
CH-4021 Basel
Tel.: 061/6810630
Fax: 061/6811187

ElaTon®



Zum Thema Schutzbeläge:

Entscheidende Millimeter

Ob Vorbeugung oder Sanierung: ELATON bietet der Stahlbetonkonstruktion nahtlosen Schutz vor schädlichen Einwirkungen. Diese neue Belags-generation auf Kunstharzbasis hat sich schon vielfach bewährt. In Industrie- und Gewerbebauten genauso wie auf Parkdecks, Rampen und Brücken. Überall kommt ELATON als Verbundeinheit zum Tragen: als Abdichtungs- und Verschleiss-Schicht. Hart im Nehmen, aber gering in der Dicke und im Gewicht. Verlangen Sie Unterlagen.

StahlTon
Im Element am Bau

StahlTon AG · Riesbachstr. 57 · 8034 Zürich
Tel. 01-384 89 70 · Fax 01-422 11 16

K

Grossformatkopierer

AERNI LEUCH AG

**EXKLUSIV-PARTNER
VON XEROX ENGINEERING
SYSTEMS**

*bietet Ihnen, als **Ihr Partner**, kompetente
Beratung bei der Beschaffung eines Gross-
formatkopierers*

XEROX 2515 1 Rollen-Vollautomat

XEROX 3050 3 Rollen-Grossformat-
Vervielfältiger

XEROX 3090 4 Rollen-Vollautomat

XEROX 5080 Reprosystem

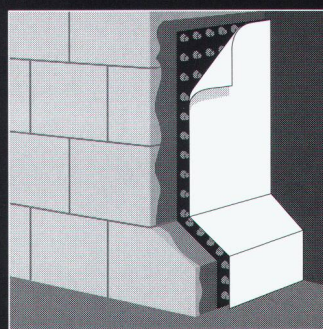
*Verlangen Sie ausführliche Unterlagen.
Wir beraten Sie gerne!*



AERNI-LEUCH AG

Sportweg 38, CH-3097 Liebefeld/Bern
Telefon 031-978 88 03, Telefax 031-978 88 00

Wie bleibt die Mauer trocken?



Mit einem Mauerschutz der im Erdreich allen Aufgaben gewachsen ist: **Amerdrain Kunststoff-Noppenbahnen** mit verklebtem Vlies oder Gewebe.

- perfektes, vertikales Drainage-System
- kein Verstopfen der Noppenbahnen
- auch bei starkem Wasseranfall voll funktions-tüchtig

- notwendiger Schutz der Dickschicht-Isolationen gegen mechanische Beschädigung.

Mit den Abdichtungssystemen UBL (2K) und Dick und Dicht aus dem Hause Kertscher bieten wir Ihnen die Problem-lösung in Sachen Mauerschutz aus einer Hand.

Für mehr Information rufen Sie uns an. Wir sind in Ihrer Nähe.

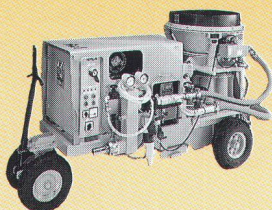
**LOCHER
HAUSER
GRUPPE**

Altstätten/SG	071 76 11 33	Pfäffikon/SZ	055 48 43 43
Basel	061 35 31 61	Romanshorn	071 63 11 24
Bern	031 26 09 15	St.Gallen	071 32 12 32
Chur	081 24 54 54	Schlieren	01 740 48 33
Kreuzlingen	072 72 77 07	Winterthur	052 223 05 45

Aliva-DUPLO

Weltweit die Einzige für Nass- und Trockengemisch

Die Spritzbetonmaschine Aliva-DUPLO Typ 285 ist die ideale Lösung für die Verarbeitung von Nass- und Trockengemisch. Konsolidierungen von trockenen und wasserführenden Ge-



steinsschichten, wie sie beispielsweise im Tunnelbau vorkommen, sind mit ein und derselben Maschine möglich. Ohne Umbau kann in wenigen Minuten von Nass- auf Trockenspritzbetrieb umgestellt werden.



Dieses Konzept und die Vorteile der beiden Methoden gewährleisten in allen Baubereichen eine einmalige Flexibilität. Für Spitzenqualität bürgt der Name Aliva.

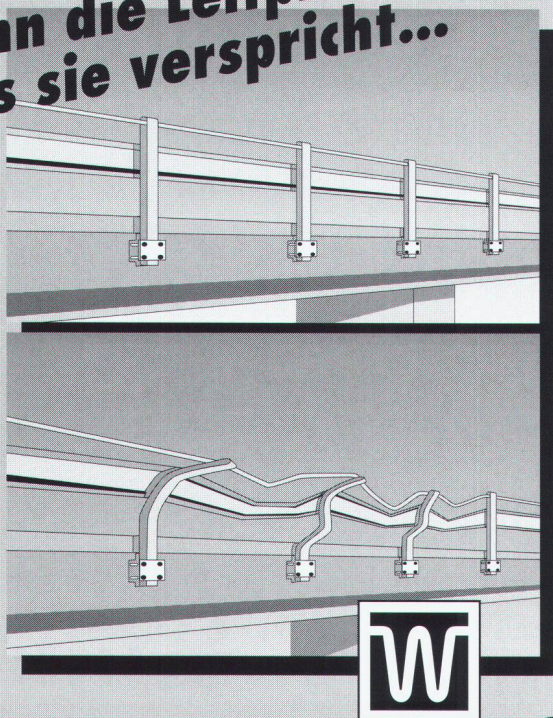
aliva 
ein Unternehmen der Sika-Gruppe

Aliva AG
Bellikonstrasse 218
Postfach 69
CH-8967 Widen

Telefon 057/31 31 11
Telex 828 018 aliv ch
Telefax 057/33 00 61

HOFMANN Rudolfstetten

Wenn die Leitplanke hält, was sie verspricht...



WALSER+CO.AG

...hatten Sie Glück im Unglück und eine Betonverankerung von Walser. Das neue Befestigungssystem für Bauelemente wie Leitplanken, Geländer, Schallschutzwände und Vordächer und einiges mehr, gewährleistet höchste Sicherheit.

Die wichtigsten Merkmale der Walser-Betonverankerung

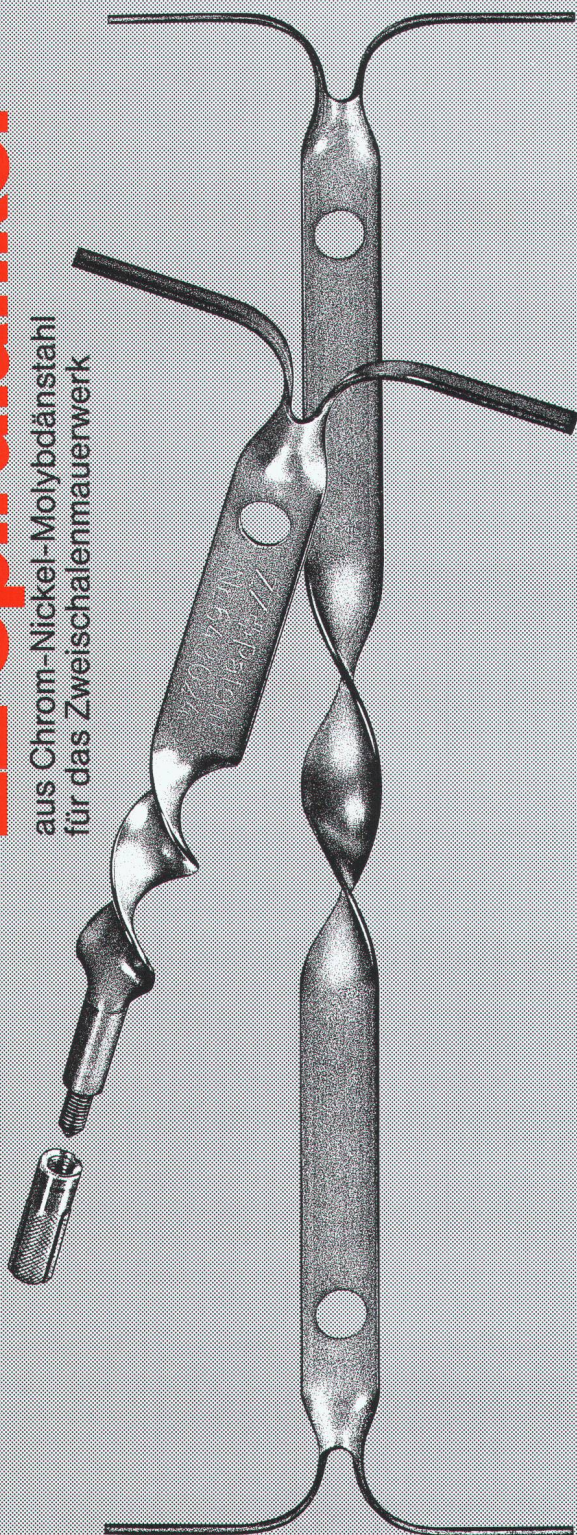
- montagefreundlich
- zuverlässig
- brandsicher
- reparaturfreundlich
- korrosionsgeschützt
- wirtschaftlich
- umweltfreundlich
- bietet neue Konstruktionsmöglichkeiten
- ist in vielen Versionen und Normgrößen erhältlich

Rufen Sie uns an. Unsere Spezialisten geben gerne Fachauskunft.

Walser+Co. AG, 9044 Wald AR, Schweiz
Tel. 071 95 15 21, Fax 071 95 15 07

ZZ Spiralanker

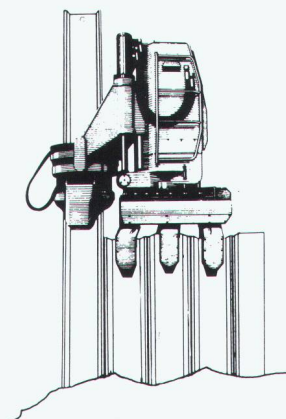
aus Chrom-Nickel-Molybdänstahl
für das Zweischalenmauerwerk



ZZ

ZZ ZIEGELEIEN

Postfach, 8045 Zürich, Tel. 01 468 21 11



SPUNDWÄNDE

Pressen

und

Ziehen

mit dem

Silent Piler

kein Lärm

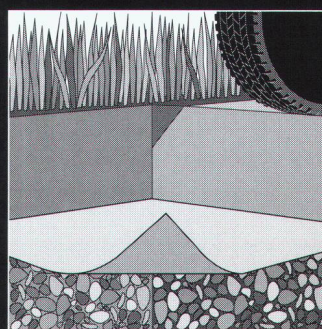
keine Erschütterung

Silent Piling System sa

c/o GEBR. BRUN AG LUZERN
Schützenmattstrasse 36
6020 Emmenbrücke
Telefon 041 505 555
Telefax 041 555 077

BRUN

Wir gehen neue Wege auf alten Strassen!



Mit einem neuen Aufbau dank dem **Armierungsgitter Hatelit®** sanieren Sie alte Strassen:

- **schneller**
- **billiger**
- **besser**

Wir haben für Ihr Problem die richtige Lösung, das Know-how und die technischen Unterlagen.

Für mehr Information rufen Sie uns an. Wir sind in Ihrer Nähe.

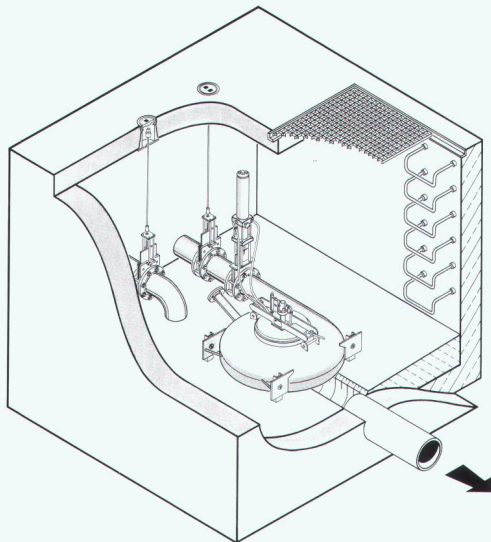
**LOCHER
HAUSER
GRUPPE**

Altstätten/SG	071 76 11 33	Pfäffikon/SZ	055 48 43 43
Basel	061 35 31 61	Romanshorn	071 63 11 24
Bern	031 26 09 15	St.Gallen	071 32 12 32
Chur	081 24 54 54	Schlieren	01 740 48 33
Kreuzlingen	072 72 77 07	Winterthur	052 223 05 45



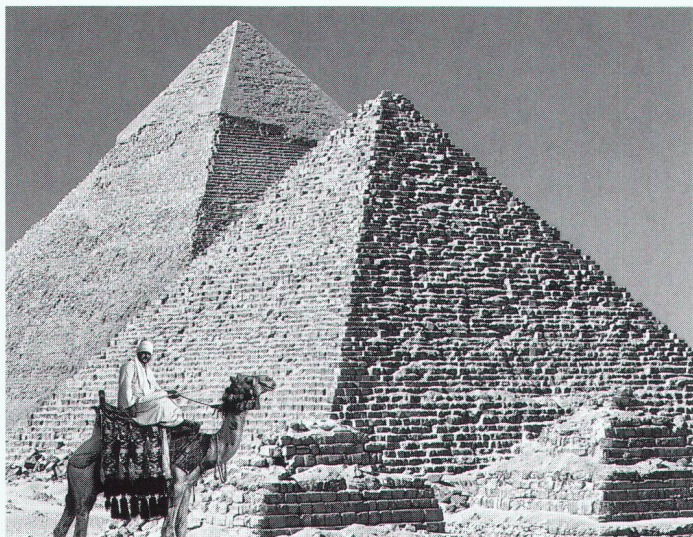
Turbo Wirbeldrossel *FluidTurbo*

Abflußregler mit konstantem Abfluß ohne Fremdenergie.
Hohe passive Sicherheit durch Kombination von Wirbel-
drossel und Rapsölhydraulik.



St. Georgenstr. 78
CH-9000 St. Gallen

Telefon (0 71) 23 36 62
Telefax (0 71) 22 03 59



Machen Sie den Spezialisten zum Partner.

Nutzen Sie unser Know-how im integralen Gebäudeschutz zu Ihrem Vorteil. Als Ihr Partner planen wir im Leistungsauftrag selbst die anspruchsvollsten Wärmedämm- und Fassadensysteme. Als Ihr Fassadenbauer setzen wir sie in Bestqualität in die Tat um.

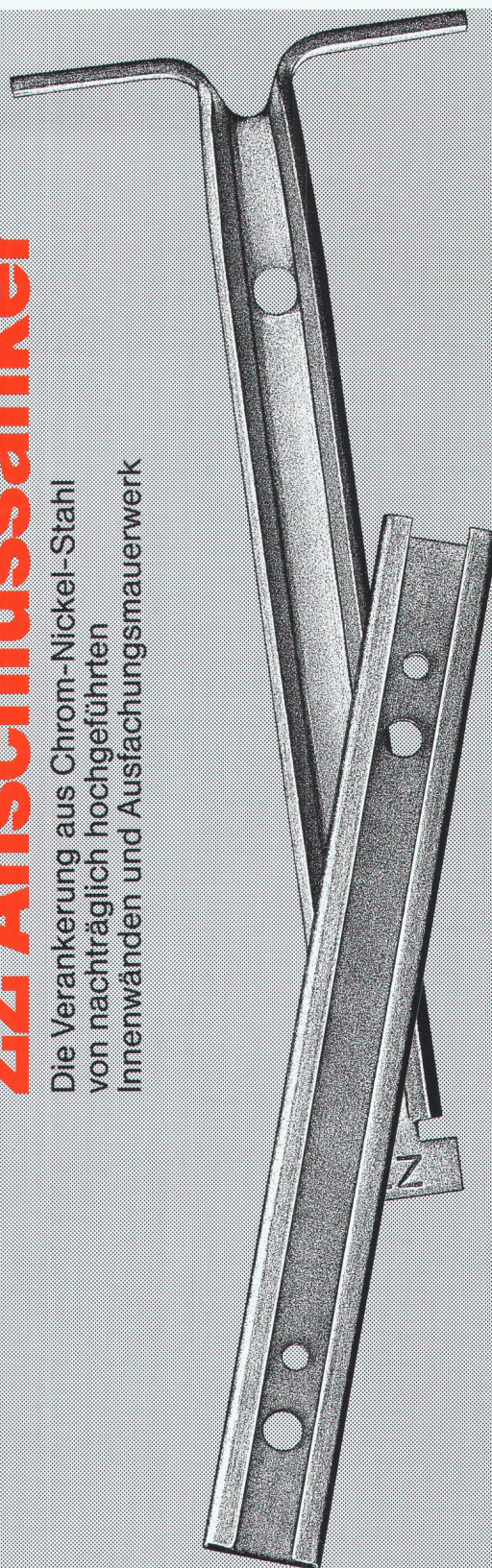
OHNSORG & GADOLA
Fassaden AG

integral Ihr Partner.

Riedstrasse 15, 6330 Cham, Telefon 042/41 76 10

ZZ Anschlussanker

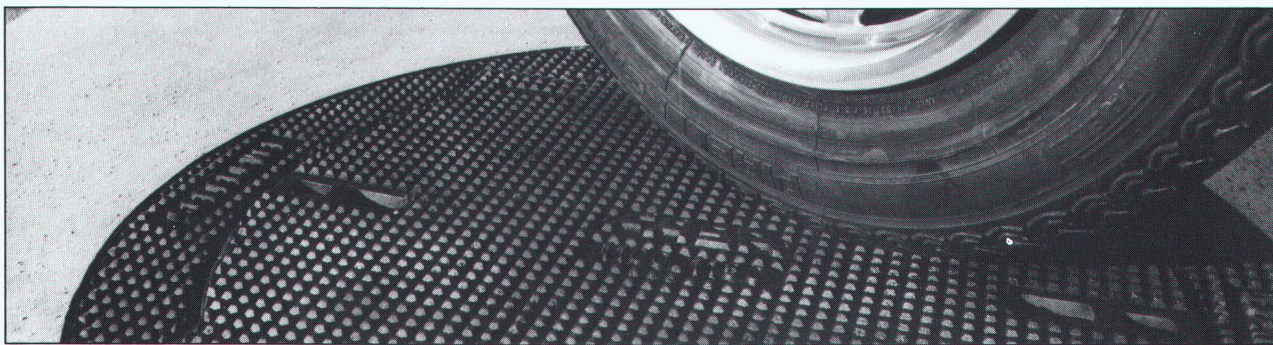
Die Verankerung aus Chrom-Nickel-Stahl
von nachträglich hochgeführten
Innenwänden und Ausfachungsmauerwerk



ZZ

ZZ ZIEGELEIEN

Postfach, 8045 Zürich, Tel. 01 468 2111



**FONDERIE ET
MECANIQUES**

**ATELIERS
D'ARDON SA**

CH-1957 Ardon Valais
Téléphone (027) 86 51 86
Télex 472 889 FASA-CH
Téléfax (027) 86 52 00

Eine exklusive und fortschrittliche Produktpalette

**Eine gesicherte Verkehrsberuhigung
und eine Höhenverstellbarkeit
innerhalb von wenigen Minuten!**

Mit dem **SELFLEVEL**, eine durch ihren
V-förmigen Sitz revolutionäre
Schachtabdeckung, wird jegliches
Wackeln und Klappern beseitigt.
Seine Konstruktionsbauweise erlaubt es
ihm, den grössten Verkehrsbelastungen
standzuhalten.

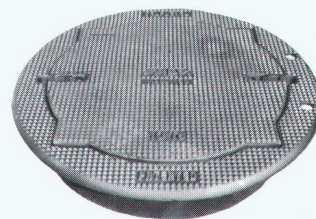
Bei Erneuerung eines Strassenbelages
wird er innert wenigen Minuten mit
einem Pickel und einer Schaufel auf der
erwünschten Höhe verstellt.

Lieferbar mit Vollgussdeckel oder zum
Auffüllen mit Beton.

**10 JAHRE
GARANTIE
GEGEN WACKELN
UND KLAPPERN**

Selflevel

Brevet + Patent



VA 12/87

GEOTEXTILIEN

gewebe

begrünung

vliese



PROPEX®

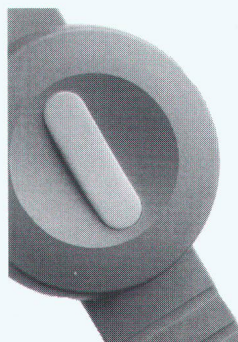
schwersteinsätze im strassen- und wasserbau

tricon

Tricon AG
Zürcherstr. 350
Postfach 173
8501 Frauenfeld 1
Telefon 054 21 83 83
Telefax 054 22 13 18

Verlangen Sie unsere Unterlagen:

Die Diskretion der Hilfestellung



Ein Knopf verbindet immer
und überall:
telePROTECT von Ascom

Nicht immer ist Hilfe in der Nähe. Mit
dem Ascom Personen-Notsignal-System
ist sie jedoch jederzeit greifbar. Ein
Knopfdruck genügt und Sie lösen
den zuvor programmierten Alarm aus.
Schutz der einfachen und flexiblen Art.
Modernste Telekommunikations-
Technologie von Ascom ausserdem
für schnurlose Telefonie, Personensu-
cher, Videoüberwachung und Lichtruf.
Beratung, Support, Service und Finan-
zierung inklusive. Sofortinformationen
über Gratistelefon

155 13 00.

ascom denkt weiter.

Basel Bern Luzern St.Gallen Zürich

Bitte senden Sie mir weitere Unterlagen:

Firma: _____ zuständig: _____

Strasse/Nr.: _____

PLZ/Ort: _____ 8/SIA

Coupon ausschneiden und einsenden an: **Ascom Telematic AG**
Kommunikation
Feldstrasse 42, 8036 Zürich