

Zeitschrift: Schweizer Ingenieur und Architekt
Herausgeber: Verlags-AG der akademischen technischen Vereine
Band: 111 (1993)
Heft: 30/31

Werbung

Nutzungsbedingungen

Die ETH-Bibliothek ist die Anbieterin der digitalisierten Zeitschriften auf E-Periodica. Sie besitzt keine Urheberrechte an den Zeitschriften und ist nicht verantwortlich für deren Inhalte. Die Rechte liegen in der Regel bei den Herausgebern beziehungsweise den externen Rechteinhabern. Das Veröffentlichen von Bildern in Print- und Online-Publikationen sowie auf Social Media-Kanälen oder Webseiten ist nur mit vorheriger Genehmigung der Rechteinhaber erlaubt. [Mehr erfahren](#)

Conditions d'utilisation

L'ETH Library est le fournisseur des revues numérisées. Elle ne détient aucun droit d'auteur sur les revues et n'est pas responsable de leur contenu. En règle générale, les droits sont détenus par les éditeurs ou les détenteurs de droits externes. La reproduction d'images dans des publications imprimées ou en ligne ainsi que sur des canaux de médias sociaux ou des sites web n'est autorisée qu'avec l'accord préalable des détenteurs des droits. [En savoir plus](#)

Terms of use

The ETH Library is the provider of the digitised journals. It does not own any copyrights to the journals and is not responsible for their content. The rights usually lie with the publishers or the external rights holders. Publishing images in print and online publications, as well as on social media channels or websites, is only permitted with the prior consent of the rights holders. [Find out more](#)

Download PDF: 09.01.2026

ETH-Bibliothek Zürich, E-Periodica, <https://www.e-periodica.ch>



Lötschberg – Basislinie

Die BLS Alp Transit AG ist mit der Verantwortung für die Projektierung und Bauausführung des Projektes Lötschberg-Basislinie betraut. Zur Verstärkung unseres Leitungsteams suchen wir einen jüngeren

Dipl. Bauingenieur ETH/HTL als Adjunkt der Unternehmensleitung

Wir erwarten von Ihnen einige Jahre Erfahrung in einer Mehrzahl folgender Fachbereiche:

- Tiefbau
- Tunnelbau
- Informatik im Bauwesen
- Verkehrswesen
- Projektierung/Bauplanung
- Bauadministration
- Geotechnik

Sie erhalten Gelegenheit, sich in einer vielseitigen, anspruchsvollen Tätigkeit zu bewähren. Aufstiegsmöglichkeiten sind gegeben.

Interessenten melden sich mit den üblichen Unterlagen an

BLS Lötschbergbahn

BLS Alp Transit AG
Lötschberg-Basislinie
Unternehmensleitung
Bahnhofplatz 10A
3011 Bern



Bianchetti Hitzinger Meyer AG
Bauingenieure & Planer ASIC

Wir sind ein mittelgrosses Ingenieurbüro und suchen zur Verstärkung unseres Mitarbeiterstabes einen/eine

dipl. Ingenieur(in) ETH

(Bau- oder Kulturing.)

zur Bearbeitung anspruchsvoller Projekte u.a. im Strassen- und Bahnbau. Das Schwergewicht Ihrer Tätigkeit liegt bei der Planung und Projektierung dieser Verkehrsbauten und beim Umweltschutz.

Haben Sie einige Jahre Berufserfahrung, arbeiten Sie gern in einem jungen Team und bringen zusätzlich zu Ihrer fachlichen Kompetenz Organisationstalent, Eigeninitiative und Durchsetzungsvermögen mit, dann freuen wir uns schon jetzt auf Ihre schriftliche Bewerbung oder auf Ihren Anruf.

BHM Bianchetti Hitzinger Meyer AG
Zentralstrasse 32a, 2500 Biel 3
Tel. 032/23 80 81



**Zentralschweizerisches
Technikum Luzern
Ingenieurschule HTL**

Infolge Pensionierung des bisherigen Stelleninhabers ist an der Abteilung Heizungs-, Lüftungs-, Klimatechnik auf den **1. Februar 1994 (evtl. später)** die Stelle eines hauptamtlichen

Dozenten für das Fach Heizungstechnik

neu zu besetzen.

Die Unterrichtsverpflichtung umfasst Theoriestunden in Heizungstechnik inkl. Industrie- und Fernheizungen, wenn möglich Feuerungstechnik, sowie die Leitung der entsprechenden Semester- und Diplomarbeiten im Entwurf von Heizungsanlagen und in der integralen Planung. Zudem ist eine Mitarbeit in der Prüfstelle HLK vorgesehen.

Ingenieuren mit didaktischen Fähigkeiten, die eine längere einschlägige Industriepraxis nachweisen können, bieten wir eine selbständige und verantwortungsvolle Tätigkeit. Ein gewisser Spielraum für eigene Arbeiten und Kontakte mit der Praxis ist vorgesehen.

Interessenten können die Angaben zum Lehrauftrag, zur Bewerbung und Anstellung auf unserem Sekretariat anfordern. Die Bewerbungen sind **ab Juni 1993 bis spätestens 26. August 1993** an die untenstehende Adresse einzureichen.

**Direktion des Zentralschweizerischen Technikums Luzern,
Ingenieurschule HTL, 6048 Horw, Tel. 041 - 48 33 11**



An der Eidgenössischen Technischen Hochschule Zürich (ETHZ) ist eine

Professur für Hydromechanik

zu besetzen.

Das Tätigkeitsfeld erstreckt sich in Lehre und Forschung auf die Hydromechanik im Zusammenhang mit dem Wasserbau, der Wasserwirtschaft und dem Grundwasser- und Gewässerschutz. Es geht sowohl um Strömungen in den technischen Systemen wie im hydrologischen Zyklus und schliesst den Stofftransport mit ein. Der neue Professor/die neue Professorin betreut den entsprechenden Unterricht an der Abteilung für Bauingenieurwesen sowie an der Abteilung für Kulturtechnik und Vermessung. Er/sie ist Mitglied der Leitung des bestehenden Institutes für Hydromechanik und Wasserwirtschaft.

Vorausgesetzt wird ein Hochschulabschluss als Bau- oder Kulturingenieur(in) oder eine gleichwertige Qualifikation sowie die Befähigung zu Forschung und Lehre. Promotion und Habilitation sind ebenso erwünscht wie Praxiserfahrung. Gesucht wird eine Persönlichkeit mit hoher Fachkompetenz und der Bereitschaft zur Zusammenarbeit in- und ausserhalb der Hochschule.

Bewerbungen mit Lebenslauf, Publikationsliste und einem Verzeichnis der bearbeiteten Projekte sind bis zum 30. September 1993 einzureichen beim Präsidenten der ETH Zürich, Prof. Dr. J. Nüesch, ETH Zentrum, CH-8092 Zürich. Im Bestreben, den Frauenanteil in Lehre und Forschung zu erhöhen, fordert die ETHZ Wissenschaftlerinnen ausdrücklich zur Bewerbung auf.



Strukturanalyse

auf dem Gebiet der Luft- und Raumfahrt steht im Vordergrund der Tätigkeit unseres neuen, sprachgewandten

Maschinen- (evtl. Bau-) Ing. ETH

Dabei sind Sie verantwortlich für Konzeption, Berechnung und Nachweis von Leichtbaustrukturen mit klassischen Berechnungsverfahren und computerunterstützten Rechenprogrammen.

Teamfähige Schweizerbürger mit eigener Erfahrung in der Berechnungsmethodik im Leichtbau und in der Anwendung von Computerprogrammen laden wir gerne zu einem informativen Gespräch ein, wobei wir volle Diskretion zusichern.

EIDG. FLUGZEUGWERK EMMEN
Personaldienst
6032 Emmen
Tel. 041-59 44 52
(Direktwahl Herr M. Landolt)



Als führendes Unternehmen im Bereich Durchstanzarmierungssysteme können Sie hier vorwiegend im Innendienst die Beratung der Kunden und die damit zusammenhängende Bearbeitung statischer Probleme und Offertstellung übernehmen. Als marketingerfahrener

Bauingenieur HTL (ETH)

obliegt Ihnen folgender Verantwortungsbereich:

- Führung eines Ingenieurteams von 3-4 Mitarbeitern sowie die Koordination zwischen den Bauingenieuren im Innen- und Aussendienst
- technische Beratung von Ingenieurbüros und Bauunternehmen
- Erarbeiten und Durchführung verkaufsfördernder Massnahmen
- Ausarbeitung und Überwachung von Offerten und Problemlösungen
- Vermittlung von Fach- und Produktinformationen.

Wenn Sie ein selbständiges Aufgabengebiet suchen, Freude und Erfahrung im Verkauf mitbringen, technische Problemlösungen eine Herausforderung für Sie darstellen, so erwartet Sie hier ein aufgeschlossenes Arbeitsteam. Wir bieten Ihnen eine gründliche Einführung, fortschrittliche Arbeitsmittel sowie sehr gute Anstellungsbedingungen.

Haben wir Ihr Interesse geweckt?

So richten Sie bitte Ihre schriftliche Bewerbungsunterlagen an untenstehende Adresse oder rufen Sie uns an.

Riss AG
Industriestrasse 32
8108 Dällikon
Tel. 01 844 11 22 (Hr. Riss)

Graubünden - Challenge für Bauprofi

Unsere Mandantin ist mit grossem Erfolg in der Tourismus-Branche tätig, d.h. sie unterhält diverse Gaststätten und Hotels an renommierten Standorten im Kanton Graubünden.

Um die Infrastruktur ihrer Einrichtungen stets den neusten Markt- und Kundenbedürfnissen anzupassen, sucht sie heute über uns den qualifizierten, ca. 30 bis 45-jährigen

dipl. Baumeister, Bau-Ingenieur HTL oder Architekten,

der sich als

Projektleiter Bau

sämtlichen Bauvorhaben von A bis Z annimmt.

Im Vordergrund stehen folgende Aufgaben:

- Ideenentwicklung, Auswertung von Realisationsmöglichkeiten
- Einleiten und Überwachung von Planung, Ausführung und Inbetriebnahme der Einrichtungen
- Koordinieren und Überwachen der Termine, Kosten und Qualität
- laufende Orientierung der Eigentümer mittels qualifizierter Führungsinformation; fachtechnische Beratung und Unterstützung bei der Entscheidungsfindung

Der ideale Anwärter auf diese faszinierende, selbständige Projektleiter-Position hat sich in vergleichbarer Aufgabenstellung - eventuell sogar im Tourismus-Sektor - bereits profiliert. Er spricht deutsch und französisch, eventuell auch italienisch; der persönliche Bezug zum Kanton Graubünden erleichtert seine Aufgabe.

Herr Rainer Morscher freut sich auf die vollständigen Bewerbungsunterlagen und erteilt gerne weitere Informationen über diese attraktive Kaderposition.



Fides

Executive Search & Selection
Badenerstrasse 170, 8004 Zürich
Postfach, 8026 Zürich, Tel. (01) 249 28 19

WIR SUCHEN

JUNGE(N) ARCHITEKT(IN) ETH

FÜR ENTWURFSARBEIT / WETTBEWERBE

H. FUGAZZA + W. STEINMANN
DIPL. ARCHITEKTEN ETH/SIA AG
SCHÖNAUSTR. 59 / 5430 WETTINGEN

TEL. 056 / 26 57 87

Ein im Industriebau und im kostengünstigen, Wohnungsbau tätiges, junges, kreatives Team unter erfahrener Leitung sucht zur Ergänzung:

Zeichner-Konstrukteur, evtl. HBZ, eher aber Stahl- oder Metallbauzeichner mit konstruktivem Flair und Interesse an unkonventionellen Bausystem-Entwicklungen. Etwas Berufserfahrung im Hochbau nützlich, aber nicht Bedingung. Eintritt 1.9. 1993, Salär Fr. 40 000.- bis Fr. 60 000.- p.a.

Bauleiter, Verantwortung von Devis bis Abrechnung, Einsatz auf Montagebau-Baustelle Zürich-Nord. Kandidat mit Ausbildung als Polier, Montageleiter Stahlbau oder Zimmermann wäre die Idealbesetzung der Stelle; Alter 30- bis 40-jährig, Salär ab Fr. 50 000.-. Eintritt nach Vereinbarung, frühestens jedoch 1. 10. 1993.

Offerten mit den üblichen Unterlagen (kurzgefasster Lebenslauf, Photo, Arbeitsprobe, Zeugniskopien) an Chiffre SIA 1799, IVA AG, Postfach, 8032 Zürich

Gesucht jungen, initiativen

Bauingenieur HTL

zur Bearbeitung von interessanten Projekten im Stahlbeton-, Strassen- und Kanalisationsbau.

Berufserfahrung als Tiefbauzeichner ist Voraussetzung. Angesprochen? Ihre Bewerbung richten Sie bitte an:

Ingenieur- und Planungsbüro Walter Hengartner
Fabrikstrasse 14, 9220 Bischofszell, Tel. 071 / 81 20 21

Stellengesuche

Dipl. Architekt ETH/HTL (32)

mit Berufserfahrung in Entwurf und Ausführungsplanung sucht vielseitige Herausforderung in einem Team von engagierten und kreativen Architekten in der deutschen Schweiz.

Kontaktnahme: R. Bosshard
P 041/36 07 36 / G 041/53 13 53

Dipl. Bauingenieur ETH/SIA

in leitender Stellung mit langjähriger und vielseitiger Berufserfahrung im In- und Ausland sowie mit Nachdiplomstudium an der ETH in Siedlungswasserbau und Gewässerschutz sucht anspruchsvolle, interdisziplinäre Tätigkeit in Umwelttechnik und allgemeinem Tiefbau oder Verkehrsbau.

Zuschriften unter Chiffre SIA 1783 an IVA AG, Postfach, 8032 Zürich

Junge Bauzeichnerin

mit eidg. Fähigkeitszeugnis, **sucht Stelle**, um sich in ihrem Beruf fortzubilden und die deutsche Sprache zu erlernen. Ist offen für alle Angebote und Arrangements.

Tel. 037/75 14 73, Fax 037/75 30 53

Vielseitig interessierter

dipl. Kulturingenieur ETH

28, mit Erfahrung in Wasserwirtschaft und Kulturtechnik, sucht neue Herausforderung in den Bereichen Umwelttechnik, Kulturtechnik und Planung.

Angebote unter Chiffre SIA 1803 an IVA AG, Postfach, 8032 Zürich

Tiefbauzeichnerin/Kaufm. Allrounderin

(28) in ungekündigter Stellung mit mehrjähriger Erfahrung im Hoch-/Tiefbau sowie im Sekretariatsbereich, sucht vielseitige, anspruchsvolle Herausforderung (Voll- oder Teilzeit) in einer kombinierten Stelle als Zeichnerin/Sekretärin. Bevorzugter Arbeitsort: Kanton Zürich und angrenzende Gebiete.

Angebote richten Sie bitte unter Chiffre SIA 1802 an IVA AG, Postfach, 8032 Zürich.

Dipl. Bauingenieur ETH

27, mit 2jähriger Erfahrung in Grundbau, sucht neue Herausforderung in den Fachrichtungen kontr. Ingenieurbau und allg. Tiefbau im Raum Zürich oder Baden.

Angebote unter Chiffre SIA 1800 an IVA AG, Postfach, 8032 Zürich.

Erfahrener

Architekt ETH

übernimmt **Projekt + Planbearbeitung + Wettbewerbe in freier Mitarbeit.**

Offerten unter Chiffre SIA 1804 an IVA AG, Postfach, 8032 Zürich.

Diverses

Lieber heute dichten lassen
als morgen dichtmachen müssen.

Winzerstrasse 62, 8049 Zürich, Telefon 01-341 99 29, Fax 01-341 18 46



KANTON ZÜRICH

Direktion der öffentlichen Bauten,
Hochbauamt



Der Kanton Zürich veranstaltet einen

öffentlichen Projektwettbewerb

Es werden Vorschläge erwartet für den Neubau einer Berufsschulanlage mit zwei Dreifachturnhallen und Quartierpark auf dem Areal «Schütze» in Zürich 5.

Teilnahmeberechtigung: Architektinnen und Architekten, die im Kanton Zürich das Bürgerrecht und/oder seit dem 1. Januar 1992 ihren Wohn- oder Geschäftssitz haben.

Wettbewerbsunterlagen: Das Wettbewerbsprogramm kann ab Donnerstag, 8. Juli 1993, zur Orientierung separat und kostenlos bei der Stabsabteilung des Kantonalen Hochbauamtes, Walchestrasse 11, Büro 402, Zürich, bezogen werden. Die Unterlagen können gegen ein Depot von Fr. 300.– beim Kantonalen Hochbauamt bestellt werden. Der Betrag ist zahlbar auf PC-Konto B 2001.301-200 mit dem Vermerk «Projektwettbewerb Berufsschulanlage Schütze, Zürich».

Abgabe der Pläne: am 17. Dezember 1993 in der ehemaligen Militär-Kaserne Zürich, Kasernenstrasse 49, 8004 Zürich.

Abgabe der Modelle: bis 22. Dezember 1993 an die gleiche Adresse.

Die Abgabe-Fristen können nicht verlängert werden!

Dem Preisgericht stehen für 7–10 Preise und Ankäufe Fr. 190 000.– zur Verfügung.

Erfahrener, bestausgewiesener, solventer und kreditwürdiger dipl. Bauingenieur ETH/SIA mit grossem Kundenkreis sucht

Übernahme (evtl. Beteiligung an)

einer guteingeführten Bauingenieurfirma im Raume Zürich.

Kontaktaufnahme erbeten unter Chiffre SIA 1801, IVA AG, Postfach, 8032 Zürich

Einmalige Gelegenheit! Günstig zu vermieten/verkaufen:

Architektur-Modellbau-Betrieb

Gute Gelegenheit für grösseren Betrieb als Stützpunkt oder für tüchtigen Berufsmann, sich selbständig zu machen.

Die hellen Atelierräume, ca. 150 m², befinden sich in einem Gewerbehaus an bester Verkehrslage an Autobahnanschluss im St. Galler Oberland.

Die neuwertige Maschineneinrichtung, samt Inventar, könnte u. U. günstig übernommen werden.

Ernsthafte Interessenten richten ihre Anfrage raschmöglichst an Chiffre SIA 1805, IVA AG, Postfach, 8032 Zürich.

Zu verkaufen

ältere, wenig gebrauchte

Heliomaschine Typ OCE 206

Auskunft erteilt: Ingenieurbüro T. Szilagyi AG,
Kornstrasse 11, 8603 Schwerzenbach, Tel. 01/825 46 44

Zu verkaufen diverse

A0-Stiftplotter

Occasion mit Bleistiftoption Mutoh F910, IP 530 ab Fr. 5000.–

LESCHER AG, Hard- und Software für die Baubranche
Blümlisalpstrasse 4, 3074 Muri, Tel. 031/952 65 52

Mittleres Architekturbüro sucht

gebrauchte EDV-Anlage

mit Hard- und Software für Büro- und Bauadministration.

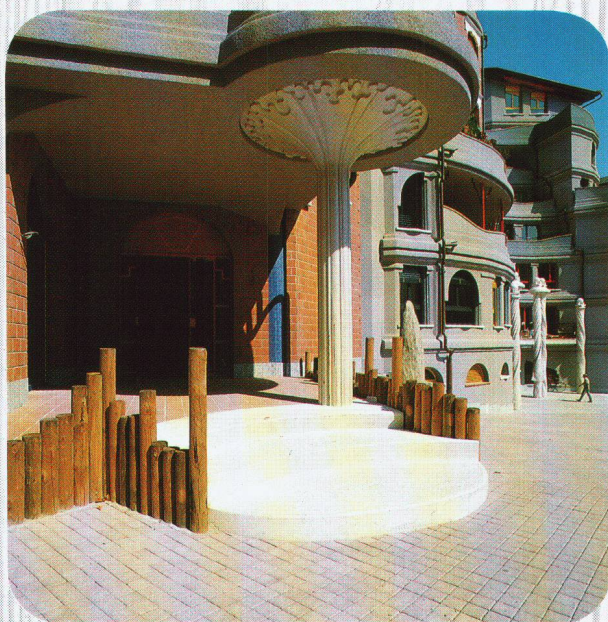
Detaillierte Angaben mit Funktionen und Kostenvorstellung
unter Chiffre SIA 1807 an IVA AG, Postfach, 8032 Zürich

Stelleninserate im
Schweizer Ingenieur und Architekt
werden vom aktiven
Teil des Berufsstandes
gelesen!

RECKLI®

Strukturbeton-Produkte

Dort, wo es auf die Gestaltung von Oberflächen ankommt. Mit RECKLI-Flüssigkunststoffen lassen sich Formen und Schalungen nach eigenen Modellen oder bereits vorhandenen Bauteilen herstellen, rein dekorativ oder mit funktionellem Hintergrund. Für die Strukturierung von Betonflächen gibt es einbaufertige RECKLI-Strukturmatrizen und -schalungen in vielen Mustern, von der einfachen Holzstruktur über Erscheinungsbilder natürlicher Materialien bis hin zu anspruchsvollen geometrischen Formen. RECKLI-Strukturmatrizen sind elastisch und ermöglichen leichtes, beschadigungsfreies Ausschalen von Bauteilen und Abgüssen. Bild: Dekorative Stützsäule für die Überbauung «Les Grottes» in Genf, hergestellt nach eigenem Modell mit RECKLI-Kunststoffverguß.



ANKABA

ANKABA
Ankertechneik + Bauhandel AG
Brandbachstrasse 6
CH-8305 Dietlikon
Telefon 01/833 32 33
+ 833 29 33
Telefax 01/833 34 75

JORDAHL®
RAPIDBAT-SCHALROHRE
SCHALUNGZUBEHÖR
PRO BETON

Wer macht was?

Abdichtungen

Starr im Dünnschichtverfahren
BAUSCHUTZ AG RASCOR-Systemtechnik
8048 Zürich, Bristenstr. 10, Tel. 01/432 11 30
BENZ AG, Kunstharzbeläge und
Bautenschutz, Bändlistr. 31, 8064 Zürich
Tel. 01/432 50 24, Fax 01/432 28 60
BAUPLUS c/o DIENER AG
Asylstr. 77, 8030 Zürich, 01/252 55 34
RENESCO AG, Wiesackerstrasse 89
8105 Regensdorf, Tel. 01/842 33 55
Fax 01/840 36 08
REPROJET AG, 8008 Zürich
Zollikerstrasse 41, Tel. 01/381 30 60,
Fax 01/382 33 43
Lachen, Tel. 055/63 46 00,
Fax 055/63 54 77
Untervaz – St.Gallen – Liestal

Angewandte Klimatologie/Meteorologie

Umweltüberwachung/Luftthygiene/
Geoinformatik
METEOTEST, Tel. 031/23 74 17
Fabrikstrasse 29, 3012 Bern

Akustik

IMHOF AKUSTIK AG
Ingenieurbüro für Akustik
9043 Trogen, Tel. 071/94 31 11
4242 Laufen, Tel. 061/761 21 51

Architekturmodelle

ATELIER 7, M. Fricker
Klosbachstrasse 123, Tel. 01/261 92 67
BEATRICE BROCKER Modellbau
9000 St. Gallen, Tel. 071/24 75 33
LÜCHINGER Modellbau
9113 Degersheim, Tel. 071/54 15 22
SCHALK MODELLBAU AG
8050 Zürich, Tel. 01/302 64 11
5430 Wettingen, Tel. 056/27 10 80
SCHNÜRIGER Modellbau, 8953 Dietikon
Moosmattstr. 16, Tel. 01/740 27 57
VONLANTHEN MODELLBAU
9500 Wil, Tel. 073/22 65 38
MODELLBAU ZABOROWSKY
Inhaber D. Raffainer
Neumarkt 10, 8001 Zürich, 01/252 22 16

Archiv-Anlagen

Montagen und Demontagen
ide-AG, 5400 Baden
Tel./Fax 056/22 44 82

Asbestentfernung Altlastensanierung

CEI (Suisse) SA, 6934 Bioggio
Centro Nord-Sud, v. Campagna
Tel. 091/50 60 44, Fax 091/50 60 47
REICHENBERGER AG, 6038 Gisikon
Reuss-Strasse 9, Tel. 041/91 02 22

Bauakustik

ISO/CONSULT/AG, 8630 Rüti ZH
Tel. 055/31 80 00, Fax 055/31 81 17

Bautrocknung/Winterbau- heizung

ROTH-KIPPE AG, 8055 Zürich
Gutstrasse 12, Tel. 01/461 11 55

Baugrundberatung

GEOCONTROL AG, Geotechnik
Dachwasserversickerungen, Sondierungen,
8006 Zürich, Tel. 01/362 18 74
6210 Sursee, Tel. 045/21 80 50

Baugrunduntersuchungen

BBL Baulaboratorium AG
4132 Muttentz/Basel, Tel. 061/61 33 14
CSD COLOMBI SCHMUTZ DORTHE AG
3007 Bern, Tel. 031/26 30 10
5000 Aarau, Tel. 064/24 66 22
4410 Liestal, Tel. 061/921 24 28
6010 Kriens, Tel. 041/41 16 07
2900 Porrentruy, Tel. 066/66 58 58
8158 Regensberg, Tel. 01/853 02 57

CSD INGÉNIEURS CONSEILS SA
1052 Le Monts-Lausanne, 021/37 12 41
1700 Fribourg, Tel. 037/22 76 66
1950 Sion, Tel. 027/22 60 76
1201 Genève, Tel. 022/340 04 04

GEOTEST AG
(s. Geologie – Geotechnik – Geophysik)

K + S KIEFER + STUDER AG
Geotechniker SIA/ASIC, 4153 Reinach BL,
Tel. 061/711 94 76, Fax 061/711 96 34

LOCHER GEOTECHNIK
(s. Geologie – Geotechnik – Geophysik)

Bauinspektion

ELEKTROWATT
INGENIEURUNTERNEHMUNG AG
Zustandsanalysen Hoch- und Tiefbau, Po-
tentialmessung, Thermographie, Georadar,
Erschütterungsmessung, Endoskopie, Ultra-
schall, Bauphysik.
Instandsetzungskonzepte, Materialtechnolo-
gie, Qualitätssicherung, Bauleitung.
Zürich: Tel. 01/385 28 66,
Fax 01/385 30 13
Bern: Tel. 031/42 44 00,
Fax 031/42 49 50
Luzern: Tel. 041/22 12 55,
Fax 041/22 71 20
Sitten: Tel. 027/22 26 37,
Fax 027/22 24 95
Chur: Tel. 081/22 85 41,
Fax 081/22 80 86
Lugano: Tel. 091/55 06 19,
Fax 091/54 79 62

Bauliche Erneuerung, Materialtechnologie, Bauwerksicherheit

WOLFFSEHER und PARTNER AG,
8134 Adliswil, Beratende Bauingenieure
und Materialtechnologen, Technologie-
Zentrum, Weberstrasse 68,
Tel. 01/709 15 15, Fax 709 15 50

Bauphysik

KOPITSIS BAUPHYSIK
M. Sc. dipl. Bauphysiker SIA
5610 Wohlen, Tel. 057/22 55 15
EMMER PFENNINGER PARTNER AG
4142 Münchenstein, Weidenstr. 13
Tel. 061/411 03 03, Fax 061/411 90 71

Bauschäden und Expertisen

CONCRETAG (s. Bauwerkserhaltung)

LPM Baustoffprüfinstitut
Tannenweg 10, 5712 Beinwil am See
Tel. 064/71 55 64, Fax 064/71 55 55

Bauwerksdynamik, Schwin- gungen, Erschütterungen, Erdbebeningenieurwesen

ELEKTROWATT
INGENIEURUNTERNEHMUNG AG
Fachbereich Strukturtechnik/Stahlbau
8034 Zürich, Bellerivestrasse 36
Tel. 01/385 22 11, Fax 01/385 24 25
Fachbereichsleiter: Dr. M. Wieland
Direktwahl: 01/385 28 62

Bauwerkserhaltung

CONCRETAG
Beratende Ingenieure und Architekten
Produkteunabhängige Beratung
und Expertisen, Zustandsanalysen,
Unterhaltskonzepte, Sanierungsvorschläge,
Laboruntersuchungen, Qualitätssicherung
8052 Zürich, Schaffhauserstrasse 473
Tel. 01/302 11 33, Fax 01/302 12 50

HELBUNG INGENIEURUNTERNEHMUNG AG
Hohlstrasse 610, 8048 Zürich,
Tel. 01/432 47 17, Herr P. Gasser
Potentialmessungen, Zustandsanalysen, Korro-
sionsschutzberatung, Sanierungskonzepte, ka-
thodischer Korrosionsschutz

Beleuchtungssysteme

BEAT BUCHER AG, LICHT MIT KONZEPT
Konstanzerstr. 58, 8274 Tägerwil
Tel. 072/69 16 16, Fax 072/69 26 42

Betonlabor

IMP Bauteist AG, Inst. für Mat.-Prüfung
Mittelgäustr. 205, 4617 Gunzgen SO
Tel. 062/46 20 46, Fax 062/46 19 31
VERSUCHSTOLLEN HAGERBACH AG
7320 Sargans, Tel. 085/2 59 09

Beton- und Naturstein-Untersuchungen

CONCRETAG (s. Bauwerkserhaltung)
CSD AG (s. Baugrunduntersuchungen)
GEOTEST AG
(s. Geologie – Geotechnik – Geophysik)
LPM Baustoffprüfinstitut
(s. Materialprüfung)

Betonbohren/Betonfräsen

BETONBRENN AG, Asylstrasse 77
8030 Zürich, Tel. 01/252 55 39
KUBO AG, Bohrunternehmung,
Berninastrasse 156, 8057 Zürich,
Tel. 01/312 67 77, Fax 01/312 67 90
SPALTENSTEIN HOCH + TIEFBAU AG
Schaffhauserstrasse 372, 8050 Zürich
Tel. 01/316 11 11

Betonsanierungen

BAUPLUS c/o DIENER AG
Asylstr. 77, 8030 Zürich, 01/252 55 34
BENZ AG, Kunstharzbeläge und
Bautenschutz, Bändlistr. 31, 8064 Zürich
Tel. 01/432 50 24, Fax 01/432 28 60
GREUTER BAUTECH AG
8128 Hochfelden, Langmattstrasse 8
Tel. 01/860 39 41, Fax 01/860 80 65
J.F. JOST BAU AG, Steinwiesenstr. 3
8952 Schlieren, Tel. 01/730 32 32
RENESCO AG, Wiesackerstrasse 89
8105 Regensdorf, Tel. 01/842 33 55
Fax 01/840 36 08
REPROJET AG, 8008 Zürich
Zollikerstrasse 41, Tel. 01/381 30 60,
Fax 01/382 33 43
Lachen, Tel. 055/63 46 00,
Fax 055/63 54 77
Untervaz – St.Gallen – Liestal
SPALTENSTEIN HOCH + TIEFBAU AG
Schaffhauserstrasse 372, 8050 Zürich
Tel. 01/316 11 11
TECTON-BAUTENSCHUTZ AG
5432 Neuenhof, Industriest. 4
Tel. 056/87 11 90, Fax 056/86 18 55
8038 Zürich, Tel. 01/482 20 40
6005 Luzern, Tel. 041/61 62 85
Fax 041/53 78 62

Bühnenbau/Theatertechnik

Beratung, Planung und Ausführung von
komplexen Bühneneinrichtungen
MAX EBERHARD AG Bühnenbau
8872 Weesen, Tel. 058/43 17 18

Brandabschottungen

R. MURI Feuerschutz-Konstruktionen AG
8805 Richterswil, Tel. 01/784 37 60
REICHENBERGER AG, 6038 Gisikon
Reuss-Strasse 9, Tel. 041/91 02 22

Brandschutzdämmungen

R. MURI Feuerschutz-Konstruktionen AG
8805 Richterswil, Tel. 01/784 37 60
SCHNEIDER DÄMMTECHNIK AG
8401 Winterthur, Im Hölderli 26
Tel. 052/235 21 21, Fax 052/232 68 14

Brandschutzkonzepte/Brandschutzpläne

GEILINGER AG, Pf 988, 8401 Winterthur
Tel. 052/234 11 11

CAAD MAS Medusa Architektur System

Ein Muss für den praxisorientierten Architekten. Verlangen Sie eine unverbindliche Demo.
• Beratung • Verkauf • Schulung
• Service • Hotline Tel. 01/202 85 05,
Fax 01/202 85 06
Krattinger & Meyer, Architektur & Planung AG
Rüdigerstr. 10, 8045 Zürich

CADD POINT LINE

Das komplette Schweizer CAD System für
Architektur und Innenausbau. 2D • 3D/
SOLIDS • PAINT • RenderMan • Animation
mit Videoausgabe • Beratung • Schulung •
Gesamtlösung • Point Line AG, 5402
Baden, Tel. 056/20 14 60

CAAD acadGraph – der Standard

Das neue Handwerkszeug des modernen
Architekten und Baufachmannes. Über
1300 Versionen sind allein im deutschsprachigen
Raum im Einsatz. Schnupperkurse,
Beratung, Installation, Schulung, Hot-Line,
Service und Projektunterstützung, alles aus
einem Hause: acadGraph CADstudio AG
Schneckeleserstrasse 4, 4414 Füllinsdorf/BL
Tel. 061/901 505 56, Fax 061/901 40 20

CAD

RasterCAD GTX, die intelligente Lösung,
um bestehende Zeichnungen mit CAD zu
bearbeiten. Scannen, Vektorisieren,
Archivieren. Plottservice per Disketten/
Modem. Beratung. ASCAD AG,
3550 Langnau
Tel. 035/2 56 57, Fax 035/2 59 48

CAD Allplan/Allplot

Integrierte Lösungen für das Bauwesen
CAD-Schule, EDV-Dienstleistungen
CDS Bausoftware AG, 9435 Heerbrugg
Tel. 071/72 66 75, Fax 071/72 71 75
Software-Partner von Fides Informatik

CAD/Bauadministration auf Apple Macintosh – ArchiCAD – Mac&Bau

ArchiCAD/topCAD/Mac&Bau für integrale
Bauplanung. Gerne beraten wir Sie unverbindlich.
IDC AG, L. Desserich
Langensandstrasse 74, 6005 Luzern
Tel. 041/40 45 80, Fax 041/44 00 53

CAD und Bauadministration für das Bauwesen

Vom einfachen Devisierungsmodul bis zur
Elementmethode mit Verbindung zum CAD
HEINIGER & PARTNER AG
8620 Wetzikon, Hofstrasse 96A
Tel. 01/932 11 31

CAD-Bauadministration – Strassenbau-Statik für Architekten und Bauingenieure

Modular aufgebaute Programmsysteme,
z.B. ALLPLAN/ALLPLOT. Hard- und Software.
Unverbindl. Beratung und Demo
auf Anfrage. Olivetti (Schweiz) AG, EDV
für den Bau, Industriestrasse 50, 8304
Wallisellen
Tel. 01/839 15 11, Fax 01/831 04 46

CAD für Bauwesen

ARIGER, MARTY & ZWICKY AG
Lenzühlstr. 2, 8370 Sirmach
Tel. 073/26 10 81
«Aus der Praxis – für die Praxis»
Devisierung, Baukostenkontrolle –
CAD-Lösung – die integrierte Lösung

CAD für Bauingenieure und Architekten

cadwork informatik AG
4051 Basel, Tel. 061/271 92 80,
Fax 061/271 45 80

CAD für Ingenieure und Architekten

WIESER BAUINFORMATIK AG
Rorschacherstr. 21, 9000 St.Gallen
Tel. 071/25 84 54, Fax 071/25 11 95
Branchenspezifische Lösungen für Hoch-
und Tiefbau

CAD: Messerli CAD/EKP

Integriertes CAD/CAE auf HP-Workstations,
für die Planung im Bauwesen. Branchenspezifische
und übergreifende Software für
Architektur und Haustechnik, Bauadministration.
Elementkostenplanung unter MS-Windows,
mit Verknüpfung zum Messerli CAD. Ihr EDV Partner
im Bauwesen mit 4000 Installationen in der Schweiz.
ROLAND MESSERLI AG Informatik,
8957 Spreitenbach, 3011 Bern,
Tel. 056/70 12 55, Fax 056/71 61 73

CAD-MOSS: Die Software für den Tiefbau

PI-SYSTEMS AG
Witikonstr. 265, 8053 Zürich,
Tel. 01/382 30 75, Fax 01/382 30 76

CAD PARAGON

Professionelle CAD-Software für Architekten
KASPAR HUBER, Architekt HTL
8184 Bachenhölzli, Tel. 01/860 83 83,
Fax 01/861 19 34

CAD Speedikon

Das integrierte CAD-System für die
Baubranche mit über 900 Arbeitsplätzen
in der Schweiz
RZW DR. WALDER + PARTNER AG
Tannackerstr. 2, 3073 Gümligen
Tel. 031/951 21 24, Fax 031/951 81 06

CAD/STATIK/EDV für Bauingenieure

Programmsystem CAESAR, vollständige
EDV-Lösungen für das ganze Bauingenieur-
büro.

RONY DAHINDEN Ingenieure + Software
AG, 8370 Sirmach, Tel. 073/26 39 22

CAD vom Architekten

VIFIAN + ZUBERBÜHLER AG
Architekturbüro
8904 Aesch, Tel. 01/737 38 11
Seit 1985 vertrauen wir auf Autocad:
Heute über 500 000 Installationen weltweit.
Die meisten Schweizer Architekten
vertrauen uns. An einer unverbindlichen
Demo zeigen wir Ihnen warum.

Cheminée-Einsätze

RÜEGG CHEMINÉE AG
Schwäntemos 4, 8126 Zumikon,
Tel. 01/918 05 22, Fax 01/918 05 16

Dehnungsmessstreifen

Auf Armierung, Stangen, Stahlträger, Beton,
H. DIETRICH Messtechnik, Gerenstr. 12,
3065 Bolligen, Tel. 031/921 08 11,
Fax 921 55 23

EDV Branchenlösungen

CAD/STATIK/CRB
Bauadministration für Architekten und
Bauingenieure bei: UNIVERSE,
8953 Dietikon, Tel. 01/740 81 82

Entfeuchtung/Entfeuchter

ROTH-KIPPE AG, 8055 Zürich
Gutstrasse 12, Tel. 01/461 11 55

Erschütterungen/Messungen

AIR-LOC Schrepfer AG
Eigenheimstrasse 22
8700 Küsnacht ZH, Tel. 01/929 22 66,
Fax 01/929 22 52

CSD AG (s. Baugrunduntersuchungen)
EXPLOSIV CONSULT AG
8492 Wila, Tel. 052/45 17 78

GEFAS AG (s. Geologie – Geotechnik –
Geophysik)
GEOTEST AG
(s. Geologie – Geotechnik – Geophysik)

K+S P. KIEFER + R. STUDER AG
4153 Reinach BL, Tel. 061/711 94 76,
Fax 061/711 96 34

Fassadenplanung

EMMER PFENNINGER PARTNER AG
4142 Münchenstein, Weidenstr. 13
Tel. 061/411 03 03, Fax 061/411 90 71

Metallbau-Planung J.F. MEYER AG
6006 Luzern, Würzenbachstr. 17
Tel. 041/31 20 88, Fax 041/31 76 69
STADELMANN + ZOLLER ENGINEERING AG
Ackerstr. 43, 8610 Uster,
Tel. 01/941 09 97, Fax 01/941 09 96

Felslabor

VERSUCHSTOLLEN HAGERBACH AG
7320 Sargans, Tel. 085/2 59 09

Frischbetonkontrollen

IMP Bauteist AG (s. Betonlabor)
LPM Baustoffprüfinstitut
(s. Materialprüfung)

Gebäudesimulation

Dyn. Simulation des therm. und energ.
Verhaltens mit DOE oder DECOS.

GEILINGER AG, Energie- und Umwelttechnik
Museumstrasse 3, Postfach 988
8401 Winterthur, Tel. 052/88 17 01

Geologie – Geotechnik – Geophysik

CSD AG (s. Baugrunduntersuchungen)
GEFAS AG, Hinterbüelstrasse 3
8307 Effretikon, Tel. 052/32 25 32
Bodenuntersuchungen (Georadar),
Erschütterungsmessungen, Sprengtechnik

GeoExpert ag
Bahnhofstrasse 35, 8603 Schwerzenbach
Tel. 01/825 62 82, Fax 01/825 62 83

GEOTEST AG
3052 Zollikofen, Tel. 031/911 01 82
9008 St. Gallen, Tel. 071/24 87 10
6048 Horw LU, Tel. 041/47 10 24
8955 Oetwil a.L., 4587 Aetingen SO
1700 Fribourg, 1033 Chesaux-s./L.
1915 Chamoson VS

LOCHER GEOTECHNIK, Hans Georg Locher
Boden- und Felsmechanik, Baumaterialien,
Baumethoden, erdstatistische Berechnungen
PF, 3067 Boll, Tel. 031/839 66 72

Grundbautechnik

RL TERRAPROJECT AG ZUG
6300 Zug, Tel. 042/31 44 47

Holzschutzmittel

Dr. R. MAAG AG, 8157 Dielsdorf
Tel. 01/855 11 11
Color xex, Xerolin, Xylosan

Hydrodynamischer Betonabtrag

REPROJET AG, 8008 Zürich
Zollikerstrasse 41, Tel. 01/381 30 60,
Fax 01/382 33 43
Lachen, Tel. 055/63 46 00,
Fax 055/63 54 77
Untervaz – St.Gallen – Liestal

Injektionen

BAUSCHUTZ AG RASCOR-Systemtechnik
8048 Zürich, Bristenstr. 10, Tel. 01/432 11 30

BENZ AG, Kunstharzbeläge und
Bautenschutz. Bändlistr. 31, 8064 Zürich
Tel. 01/432 50 24, Fax 01/432 28 60

GREUTER BAUTECH AG
8128 Hochfelden, Langmattstrasse 8
Tel. 01/860 39 41, Fax 01/860 80 65

RENESCO AG, Wiesackerstrasse 89
8105 Regensdorf, Tel. 01/842 33 55
Fax 01/840 36 08

REPROJET AG, 8008 Zürich
Zollikerstrasse 41, Tel. 01/381 30 60,
Fax 01/382 33 43

Lachen, Tel. 055/63 46 00,
Fax 055/63 54 77
Untervaz – St.Gallen – Liestal

SPALTENSTEIN HOCH + TIEFBAU AG
Schaffhauserstrasse 372, 8050 Zürich
Tel. 01/316 11 11

TECTON-BAUTENSCHUTZ AG
5432 Neuenhof, Industriest. 4
Tel. 056/87 11 90, Fax 056/86 18 55
8038 Zürich, Tel. 01/482 20 40
6005 Luzern, Tel. 041/61 62 85
Fax 041/53 78 62

Isolierungen

SCHNEIDER DÄMMTECHNIK AG
8401 Winterthur, Im Hölderli 26
Tel. 052/235 21 21, Fax 052/232 68 14

Kanalisationen

CEI (Suisse) SA, 6934 Bioggio
Centro Nord-Sud, v. Campagna
Tel. 091/50 60 44, Fax 091/50 60 47

Kanal-Sanierungen

Käppeli, Bautenschutz & Umwelttechnik AG
6430 Schwyz, Tel. 043/21 11 71

Kathodischer Korrosionsschutz (KKS)

HELBLING INGENIEURUNTERNEHMUNG AG
Hohlstrasse 610, 8048 Zürich
Tel. 01/432 47 17, Herr P. Gasser
kathodischer Korrosionsschutz für Stahlbeton-
bauten, erdverlegte und wasserberührte Ob-
jekte

Klebebewehrungen

BENZ AG, Kunstharzbeläge
und Bautenschutz
Bändlistr. 31, 8064 Zürich
Tel. 01/432 50 24

RENESCO AG, Wiesackerstrasse 89
8105 Regensdorf, Tel. 01/842 33 55
Fax 01/840 36 08

SPALTENSTEIN HOCH + TIEFBAU AG
Schaffhauserstrasse 372, 8050 Zürich
Tel. 01/316 11 11

STAHLTON AG
Riesbachstr. 57, 8034 Zürich,
Tel. 01/384 89 70, Fax 01/422 11 16

Wer macht was?

Küchen

POGGENPOHL bei Skane-Gripen Küchen
(Schweiz) AG, Schachenhof 4,
6014 Littau, Tel. 041/57 46 46
Fax 041/57 44 30

Kunst am Bau

JAKOB SCHWARZ, SWB/GSMBA
8005 Zürich, Tel. 01/271 68 97

Ladenbau

Montagen und Demontagen
ide-AG, 5400 Baden
Tel./Fax 056/22 44 82

Lärmbekämpfung und Akustik

INGENIEURBÜRO
MEYER & SCHALTEGGER AG
9000 St. Gallen, Singenbergstrasse 18,
Tel. 071/23 78 08, Fax 071/22 39 42

Lärmexperten

SINUS ENGINEERING AG, 6010 Kriens
Amlehnstrasse 22, Tel. 041/41 79 19
Fax 041/42 28 41
Lärmbekämpfung und Akustik
Beratung, Messung, Expertisen

Lärm- und Schwingungsexperten

SULZER-innotec, Fachstelle für
Schwingungen und Akustik
Postfach, 8401 Winterthur
Tel. 052/81 21 23

Lärmschutz

SCHNEIDER DÄMMTECHNIK AG
8401 Winterthur, Tel. 052/235 21 21
Lärmbekämpfung und Akustik
Beratung, Projektierung,
Schallschutzanlagen, Messungen
SIEGFRIED KELLER AG, Wallisellen
Lärmschutz, Büro und Lager:
Industriestrasse 45, 8304 Wallisellen
Tel. 01/839 65 50

Lüftungskanal: Reinigung und Wartung

CEI (Suisse) SA, 6934 Bioggio
Centro Nord-Sud, v. Campagna
Tel. 091/50 60 44, Fax 091/50 60 47

Materialprüfung

BBL BAULABORATORIUM AG
4132 Muttenz/Basel, Tel. 061/61 33 14
IMP Bauteist AG (s. Strassenbaulabor)
LPM Baustoffprüfinstitut
Tannenweg 10, 5712 Beinwil am See
Tel. 064/71 55 64, Fax 064/71 55 55

Mauerentfeuchtungen

BAUSCHUTZ AG, RASCOR-Systemtechnik
8048 Zürich, Bristenstr. 10, Tel. 01/432 11 30

BENZ AG, Kunstharzbeläge und
Bautenschutz, Bändlistr. 31, 8064 Zürich
Tel. 01/432 50 24, Fax 01/432 28 60

RENESCO AG, Wiesackerstrasse 89
8105 Regensdorf, Tel. 01/842 33 55
Fax 01/840 36 08

REPROJET AG, 8008 Zürich
Zollikerstrasse 41, Tel. 01/381 30 60,
Fax 01/382 33 43
Lachen, Tel. 055/63 46 00,
Fax 055/63 54 77
Untervaz – St. Gallen – Liestal

TECTON-BAUTENSCHUTZ AG
5432 Neuenhof, Industriest. 4
Tel. 056/87 11 90, Fax 056/86 18 55
8038 Zürich, Tel. 01/482 20 40
6005 Luzern, Tel. 041/61 62 85
Fax 041/53 78 62

Metall-Normtüren

BRANDER AG, 8162 Steinmaur
Tel. 01/853 06 22, Fax 01/853 06 75

Microtunneling/Rohrvortrieb

Gebr. Meier AG, Tiefbau
5200 Brugg, Tel. 056/41 15 46
Fax. 056/41 61 24

Natursteine

J. UND A. KUSTER, Steinbrüche AG
8807 Freienbach, Tel. 01/784 25 25

Oberlichter/ Dachverglasungen

TUCHSCHMID AG, Kehlhofstr. 54
8500 Frauenfeld, Tel. 054/26 11 11
TUCHSCHMID CONSTRUCTA AG,
Huobmattstr. 5, 6045 Meggen,
Tel. 041/37 40 04

Orgel

ORGELBERATUNG + PROJEKTGESTALTUNG
Bergstrasse 91a, 4339 Sulz AG
Tel. 064/65 10 10, Fax 064/65 10 12

Pfahlprüfungen

BSA INGENIEURS CONSEILS
1527 Villeneuve/FR, Tel. 037/64 15 21
Integrität, Dynamik bis 10000 kN, Schwin-
gungen

DE CERENVILLE GEOTECHNIQUE SA
1024 Ecublens, Tel. 021/691 24 91

GEOTEST AG
(s. Geologie – Geotechnik – Geophysik)

Photogrammetrie

BSA INGENIEURS CONSEILS
1527 Villeneuve/FR, Tel. 037/64 15 21
Fassaden, Archäologie, Hoch- und Tiefbau

Pumpen

3S SYSTEMTECHNIK AG
5236 Remigen
Tel. 056/44 01 01, Fax 056/44 23 30

Pumpen/Armaturen

KSB Zürich AG, 8031 Zürich
Tel. 01/272 99 33, Telefax 01/272 66 76

PUR-Injektionen

GREUTER BAUTECH AG
Abdichtungen, Bausanierungen
Langmattstrasse 8, 8128 Hochfelden
Tel. 01/860 39 41, Fax 01/860 80 65

Rammsondierungen

RL TERRAPROJECT AG ZUG
6300 Zug, Tel. 042/31 44 47

Scanner-Dienstleistung

ASCAD AG, 3550 Langnau,
Tel. 035/2 56 57, Fax 035/2 59 48, Raster-
CAD GTX, die intelligente Lösung, um beste-
hende Zeichnungen mit CAD zu bearbeiten.
Scannen, Vektorisieren, Archivieren, Beratung.
Plattservice per Disketten/Modem/ISDN

CEI (Suisse) SA, 6934 Bioggio
Centro Nord-Sud, v. Campagna
Tel. 091/50 60 44, Fax 091/50 60 47

Schadstoffentfernung

Abbau von mit Giftstoffen belasteten
Anlagen und Entseuchung von Gebäuden.
REICHENBERGER AG, 6038 Gisikon
Reuss-Strasse 9, Tel. 041/91 02 22
Filiale Basel, Gartenstrasse 63
4052 Basel, Tel. 061/23 17 71

Schallschutz- und Schwingungstechnik

AIR-LOC Schrepfer AG, Eigenheimstr. 22
8700 Küsnacht ZH, Tel. 01/929 22 66,
Fax 01/929 22 52

ANGST + PFISTER, 8052 Zürich
Thurgauerstr. 66, Tel. 01/306 61 11

PRONOUVO AG
körperschall- und schwingungsdämmende
Materialien, Hochbaulager
8050 Zürich, Tel. 01/311 55 62

Sportanlagenbau

POLYmatch SA
Rue de l'Arc-en-Ciel 5, 1023 Crissier
Tel. 021/635 62 53, Fax 021/635 87 40
Bächelmatt 4, 3127 Mühlethurnen
Tel. 031/809 08 00, Fax 031/809 11 58

Sprengtechnik

EXPLOSIV CONSULT AG
8492 Wila, Tel. 052/45 17 78

Spritzbeton

LAICH SA, 6670 Avegno
Spritzbeton, Gunit, Sandstrahlen
Tel. 093/81 17 22, Fax 093/81 25 54

RENESCO AG, Wiesackerstrasse 89
8105 Regensdorf, Tel. 01/842 33 55
Fax 01/840 36 08

REPROJET AG, 8008 Zürich
Zollikerstrasse 41, Tel. 01/381 30 60,
Fax 01/382 33 43
Lachen, Tel. 055/63 46 00,
Fax 055/63 54 77
Untervaz – St. Gallen – Liestal
SPALTENSTEIN HOCH + TIEFBAU AG
Schaffhauserstrasse 372, 8050 Zürich
Tel. 01/316 11 11

Strassenbaulabor

IMP Bauteist AG, Inst. für Mat.-Prüfung
Mittelgäustr. 205, 4617 Gunzgen SO
Tel. 062/46 20 46, Fax 062/46 19 31

Strassenprojektierung

NOORIA AG, Gesch.-Zentrum Wipkingen
Hönggerstrasse 40, 8037 Zürich
Tel. 01/272 27 01, Fax 01/272 26 06

Taucherarbeiten/Wasserbauarbeiten

TSM Perrotet AG
1786 Sugiez, Überwachungen – Expertisen
Tel. 037/77 13 46, Fax 037/77 33 54

Theater- und Lichttechnik

H.-J. HUBER, Planungsbüro für Theater- und
Lichttechnik, Gumelenstrasse 14
8810 Horgen, Tel. 01/725 25 52
Fax 01/725 78 22
Neutr. Beratung, Planung u. Fachbauleitung
für Gemeinde-, Mehrzwecksäle usw.

Tonmineralogisches Labor

Dr. U.P. Büchi und E.R. Müller AG
Beratende Geologen SIA/ASIC
8105 Regensdorf, Tel. 01/870 01 50

Trennwände • Werkkabinen

Verstellbare Blätter-Wände
schallschalliert, feuerbeständig
BLÄTLER AG, Holz- und Metallbau
Industriest. 1, 8117 Fällanden
Tel. 01/825 43 85

Trennwände + Kabinenanlagen

CHRISTEN + PARTNER AG
4616 Kappel b. Olten
Trennwand- und Kabinenfabrikation
Tel. 062/46 36 46, Fax 062/46 40 90
4127 Birsfelden
Tel. 061/313 08 04, Fax 313 08 58

Treppen

COLUMBUS-TREPPEN AG
9245 Oberbüren, Tel. 073/51 37 55
Spindeltreppen aus Holz und Alu,
Scheren- und Holzschiebetreppen

Trocknung

siehe Entfeuchtung

Umweltverträglichkeitsprüfung

CSD AG (s. Baugrunduntersuchungen)
GEOTEST AG
(s. Geologie – Geotechnik – Geophysik)
DR. GRAF AG, Umweltschutzberatung
Emissionsmessungen/Risikoanalysen
4563 Gerlafingen, Tel. 065/35 42 62
Fax 065/35 66 45, 3012 Bern,
Tel. 031/24 00 93, Fax 031/ 24 81 18
GROBAU MANAGEMENT (Projektleitungen)
9500 Wil, Tel. 073/22 18 22
KADEN, BEERLI & MEIENBERGER, BÜRO
FÜR ÖKOLOGIE UND EDV
8500 Frauenfeld, Tel. 054/720 18 37
ROOS + PARTNER für Umwelt und Technik,
6208 Oberkirch, Tel. 045/21 93 93,
Fax 045/21 74 91
SC + P SIEBER CASSINA + PARTNER AG
Beratende Geologen und Ingenieure
8004 Zürich, Tel. 01/291 07 00
4600 Olten, Tel. 062/32 15 85
3007 Bern, Tel. 031/26 35 35
5000 Aarau, Tel. 064/22 82 01
SC + H SIEBER CASSINA + HANDKE AG
7000 Chur, Tel. 081/23 36 30

Unterquerungsarbeiten/ Microtunneling/Schlagvortrieb mit Stahl-, Beton-, Eternit- und Kunststoffrohren bis Ø 1200 mm/ bis 150m Länge

TRENCHAG AG, 8305 Dietlikon
Tel. 01/833 22 05, Fax 01/833 22 45

UVP und Lärmschutz

GEILINGER AG, Energie- und Umwelttechnik
Museumstrasse 3, Postfach 988
8401 Winterthur, Tel. 052/88 17 01

UVP und Ökobilanzen

OEKO + OEKO AG, 7243 Pany,
Ökologie im Einklang mit Ökonomie
Tel. 081/54 42 42, Fax 081/54 42 52

Verkehrswesen und UVP

NOORIA AG
Dr. R. Bahman, dipl. Ing. ETH/SIA
Geschäftszentrum Wipkingen
Hönggerstrasse 40, 8037 Zürich
Tel. 01/272 27 01, Fax 01/272 26 06
Verkehrsplanung, Verkehrserhebungen,
Planung+Projektierung v. Verkehrsanlagen,
Öffentl. Verkehr, Verkehrsberuhigungen,
Lärm- und Umweltverträglichkeitsgutachten

Vorfabrizierte Armierungen

Mit FIRISTA-Elementen armenieren Sie
wirtschaftlicher. FIRIPA-Anschlusskörbe
(Spezial-Prospekt verlangen)

FISCHER REINACH AG, 5734 Reinach
Tel. 064/71 15 55, Telex 981 532
Fax 064/71 60 12

Waagen

METTLER-TOLEDO (Schweiz) AG
Waagen und analytische Instrumente
Postfach, 8606 Greifensee
Tel. 01/944 45 45, Fax 01/944 45 10

Wasser/Abwasser-Leitungen

SIKA Robotics AG,
Rohr-Sanierungs-Service, 8627 Grüningen
Tel. 01/935 27 82, Fax 01/935 30 23
Effiziente Kanalisations-Rohrnetzsanierung
mit dem «SikaRobot» ®-System; ohne Auf-
grabungen; in Rohren von 150–800 mm
Durchmesser. Hausanschlüsse und Hausin-
nenleitungen abdichten und sanieren mit
dem «SikaRoboLiner ®10»-Verfahren

Wäschetrockner

ROTH-KIPPE AG, 8055 Zürich
Gutstrasse 12, Tel. 01/461 11 55

Zustandserfassung von Bauwerken

CONCRETAG (s. Bauwerkserhaltung)



Institut für Techn. Ausbildung

Schaffhauserstrasse 228, 8057 Zürich Tel. 01 311 58 38

Technikerschule TS

Eidg. anerkannt ab 1971

Hochbau-, Tiefbautechniker TS

Vorbereitungskurse auf
Eidg. Bauleiterprüfung
Hochbau/Tiefbau

Abend- und Samstagskurse
Kursbeginn: April und Oktober

Der CAD-Evaluations-Hit für
Architekten

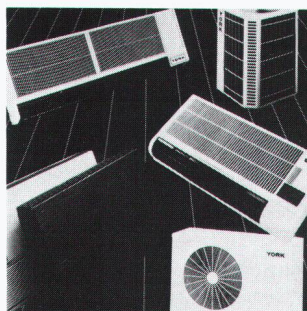
CADVANCE RENT A CAD

Die Probe aufs Exempel:
Was überzeugt Sie besser von einer Investition
als ein Test ohne Kaufzwang?
Mieten Sie ohne jegliche weitere Verpflichtung
einen CAD-Arbeitsplatz.

Miete für 6 Monate Fr. 6'000.-
Schulung ab Fr. 1'500.-

ARCHITEKTUR UND CAD HANS AMONN AG
BLÜMLISALPSTR. 4 CH-3074 MURI TEL. 031 952 60 70 FAX 031 951 55 00

Architektur • Planung • Ausführung • Expertisen • Beratungen
CAD • Fotorealistische Darstellungen • Facility-Management



YORK Raumklimatisierung

leise - sparsam - umweltfreundlich

Verlangen Sie noch heute die detaillierten
Unterlagen, damit Sie dem Sommer ge-
lassen-kühl entgegenschauen können.

YORK Schweiz

Grindelstrasse 19, CH-8303 Bassersdorf
Tel. 01/836 70 11 FAX 01/836 97 80

ATELIER FÜR PERSPEKTIVISCHE ARCHITEKTUR-PRÄSENTATION

GENAU KONSTRUIERTE UND SAUBER GEZEICHNETE PERSPEKTIVEN
FÜR PRÄSENTATION ODER WERBUNG / SCHWARZ-WEISS / FARBIG
ÜBERARBEITUNGEN OD. ERGÄNZEN VON COMPUTER-PERSPEKTIVEN

DAVID-HESS-WEG 14, 8038 ZÜRICH, TEL: 01/482 29 49

**Inserieren
Stetes
Erfolg!
bringt**

Impressum

Schweizer Ingenieur und Architekt (SI+A)

Herausgeber

Verlags-AG der akademischen technischen Vereine

Offizielles Organ

Schweizerischer Ingenieur- und Architekten-Verein (SIA)
Gesellschaft Ehemaliger Studierender der ETH Zürich (GEP)
Schweizerische Vereinigung Beratender Ingenieure (ASIC)

Redaktion

Rüdigerstrasse 11, Postfach 630, 8021 Zürich
Tel. 01 / 201 55 36, Telefax 01 / 201 63 77

Redaktoren

Heinz Rudolphi, Ing. SIA, Chefredaktor
Bruno Odermatt, dipl. Arch. ETH / SIA
Hans U. Scherrer, dipl. Ing. ETH / SIA
Brigitte Honegger, Architektin

Redaktioneller Mitarbeiter

Richard Liechti

Produktion

Werner Imholz

Sekretariat

Odette Vollenweider, Adrienne Zogg

Nachdruck von Bild und Text, auch auszugsweise, nur mit schriftlicher
Zustimmung der Redaktion und mit genauer Quellenangabe.

Abonnemente

	Schweiz:	Ausland:
1 Jahr	Fr. 206.-	Fr. 224.-
Einzelnummer	Fr. 8.- plus Porto	

Ermässigte Abonnemente für Mitglieder GEP, BSA, ASIC,
STV, Archimedes und Studenten.
Einzelnummern sind nur bei der Redaktion erhältlich.

Bestellungen für Abonnemente sowie
Adressänderungen von Abonnenten an

Abonnementverwaltung Huber & Co. AG
CH-8501 Frauenfeld, Telefon 054 / 27 11 11

Adressänderungen von SIA-Mitgliedern an das
SIA-Generalsekretariat, Postfach, 8039 Zürich

Postcheck

«Schweizer Ingenieur und Architekt»
80-6110-6 Zürich

Anzeigen

IVA AG für Internationale Werbung

Hauptsitz:	Filiale Lausanne:	Filiale Lugano:
Mühlebachstr. 43	Pré-du-Marché 23	Via Pico 28
8032 Zürich	1004 Lausanne	6909 Lugano-Cassarate
Tel. 01 / 251 24 50	Tel. 021 / 37 72 72	Tel. 091 / 52 66 84
Fax 01 / 251 27 41	Fax 021 / 37 02 80	Fax 091 / 52 45 65

Satz + Druck

Huber & Co. AG
8501 Frauenfeld, Tel. 054 / 27 11 11

Ingénieurs et architectes suisses (I+AS)

Erscheint im gleichen Verlag

Redaktion:

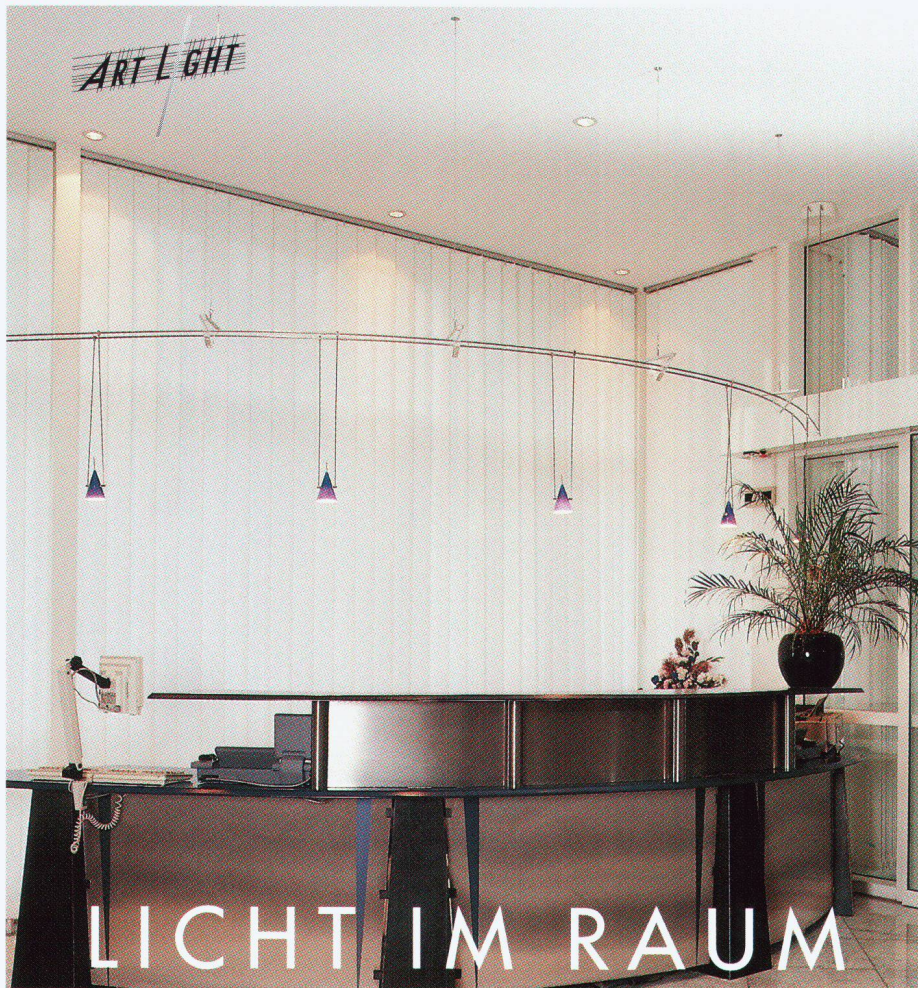
Rue de Bassenges 4, case postale 180, 1024 Ecublens,
Tel. 021 / 693 20 98, Telefax 021 / 693 20 84

Abonnemente:

	Schweiz:	Ausland:
1 Jahr	Fr. 133.-	Fr. 144.-
Einzelnummer	Fr. 7.-	Fr. 8.-

SIA-Generalsekretariat

Selnaustrasse 16, Postfach, 8039 Zürich
Tel. 01 / 283 15 15, Fax. 01 / 201 63 35
SIA-Normen und -Dokumentationen: Tel. 01 / 283 15 60

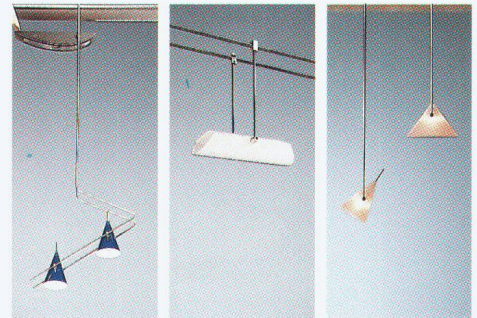


LICHT IM RAUM

BUCHER

Licht mit Konzept

Das Angebot an Lampen, Leuchten und Lichtsystemen wächst ständig. Bei der Gestaltung des optimalen Lichtes im Raum wird deshalb ein kompetenter Partner immer wichtiger. Wir haben die Lösungen. Massgeschneiderte Lichtkonzepte!



Beat Bucher AG
CH-8274 Tägerwil
Telefon 072/69 16 16
Telefax 072/69 26 42

ineltec 93

Halle 111
Stand A15

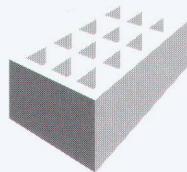
ID-C

Computersysteme
für
Büroadministration
Architekten,
Bauingenieure,
Werbeagenturen und
Visuelle Gestalter

IDC AG Luzern
Langensandstrasse 74
6005 Luzern
Telefon 041 - 40 45 80
Fax 041 - 44 00 53

Beratung,
Verkauf,
Schulung und
Unterstützung
von Hard-
und Software

Seit 6 Jahren
offiz. Vertreter und
Direktimporteur
von ArchiCad™



MAC+BAU

Die individuell anpassbare Bauadministrationslösung. Entwickelt vom Architekten für den Architekten.

- Adressenverwaltung
- Kostenschätzung nach BKP
- Baubeschrieb
- Devisierung mit NPK 2000 / BHB
- Vergebung
- Kostenvoranschlag
- Bau-Buchhaltung
- Bau- und Unternehmerabrechnung
- K-Wert-Berechnung nach SIA 180 und 180/1
- SIA 380/1, Energie-Bilanz
- EKG Kostenplanung nach Elementmethode

Mac+Büro

Die Speziallösung für die Büroadministration

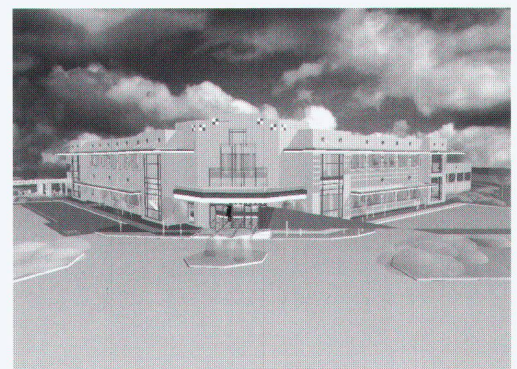
- Auftragsverwaltung
- Rechnungswesen
- Personalauswertung und Lohnabrechnung
- Buchhaltung
- Lagerbuchhaltung und Bestellwesen
- Liegenschaftsverwaltung

ArchiCAD® 4.1

CAD in der dritten Dimension

Das marktführende und professionelle Konstruktionswerkzeug für Architekten und Bauplaner

- Planerfassung in allen Masstäben 2D und 3D
- Automatische 3D-Darstellung
- Photorealistische Berechnungen 2D/3D
- Darstellung von Schlagschatten
- Autom. Fassaden- und Schnittgenerierung
- Massenermittlung
- Animation
- Dynamische Vermessung
- 2D/3D-Symbolbibliothek
- 3D-Spezialbibliothek für Mst. 1/50 und 1/20
- Flächenermittlung in Grundriss und Fassade





Die gute Form

Welches andere Baumaterial bietet so viele Möglichkeiten wie RHEINZINK®? Es ist flexibel formbar, endlos nutzbar und überall einsetzbar. Schwierige Dachkonstruktionen werden zu leichten Aufgaben, da RHEINZINK® die Unterkonstruktion wie eine Haut überzieht. Selbst komplizierte Strukturen und detailreiche Flächen können mit RHEINZINK® ästhetisch hochwertig gestaltet werden. So werden Pläne zu Formen, die über das Normale hinausgehen. Erfahrene Spezialisten mit perfekter Detailkenntnis unterstützen Sie dabei. Denn unser Beratungsservice hat ständig ein Interesse daran, die Grenzen des Bauens mit RHEINZINK® zu erweitern.