

Zeitschrift: Schweizer Ingenieur und Architekt
Herausgeber: Verlags-AG der akademischen technischen Vereine
Band: 111 (1993)
Heft: 29

Werbung

Nutzungsbedingungen

Die ETH-Bibliothek ist die Anbieterin der digitalisierten Zeitschriften auf E-Periodica. Sie besitzt keine Urheberrechte an den Zeitschriften und ist nicht verantwortlich für deren Inhalte. Die Rechte liegen in der Regel bei den Herausgebern beziehungsweise den externen Rechteinhabern. Das Veröffentlichen von Bildern in Print- und Online-Publikationen sowie auf Social Media-Kanälen oder Webseiten ist nur mit vorheriger Genehmigung der Rechteinhaber erlaubt. [Mehr erfahren](#)

Conditions d'utilisation

L'ETH Library est le fournisseur des revues numérisées. Elle ne détient aucun droit d'auteur sur les revues et n'est pas responsable de leur contenu. En règle générale, les droits sont détenus par les éditeurs ou les détenteurs de droits externes. La reproduction d'images dans des publications imprimées ou en ligne ainsi que sur des canaux de médias sociaux ou des sites web n'est autorisée qu'avec l'accord préalable des détenteurs des droits. [En savoir plus](#)

Terms of use

The ETH Library is the provider of the digitised journals. It does not own any copyrights to the journals and is not responsible for their content. The rights usually lie with the publishers or the external rights holders. Publishing images in print and online publications, as well as on social media channels or websites, is only permitted with the prior consent of the rights holders. [Find out more](#)

Download PDF: 16.01.2026

ETH-Bibliothek Zürich, E-Periodica, <https://www.e-periodica.ch>

Korrosions-

für Schwimmbäder mit Sole & Chlor

für Fassadenelemente in saurem Regen

für Kunstbauten in salzassen Wintern

für Käseereien mit gut gereiftem Käse

Bruppacher & Partner

® OPTIMAR

Besser armieren,
seltener sanieren

Ich bin an Korrosionsschutz im Stahlbetonbau interessiert.
Bitte schicken Sie mir:

- ☐ Produktdokumentation
- ☐ Ausschreibungstext
- ☐ Referenzliste
- ☐ technische Beratung

Sprache: ☐ deutsch
☐ französisch
☐ italienisch

Name: _____

Firma: _____

Strasse: _____

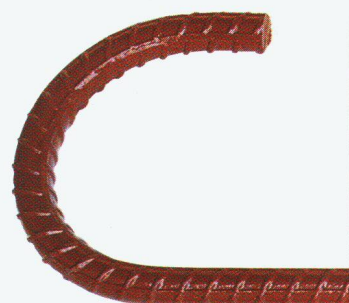
Plz: _____ Ort: _____

Telefon: _____

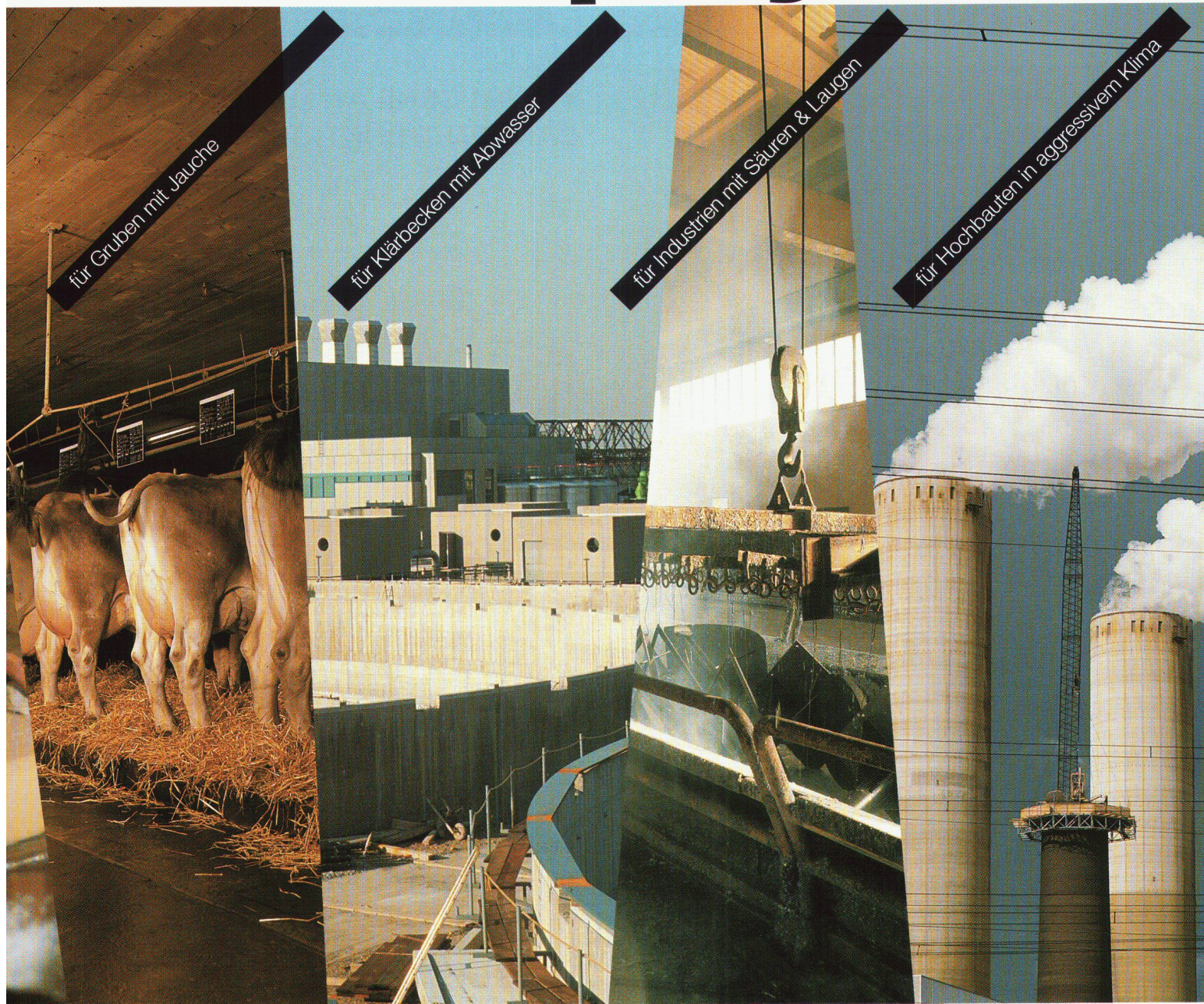
Einsenden an:

Von Roll AG, Departement Stahlprodukte, 4563 Gerlafingen
Telefon 065 342 222, Telefax 065 354 078

Info-Bon



Prophylaxe



Planen Sie Industriebauten? Kunstbauten? Schwimmbäder? Gruben? Klärbecken?

Für Stahlbeton-Konstruktionen in aggressivem Umfeld (Chloride, Säuren, CO_2) ist Optimar (topar500s mit Epoxidharz-Beschichtung) heute Stand der Technik.

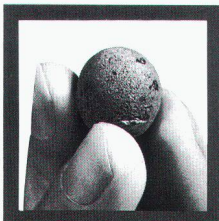
Optimar ist von der EMPA geprüft und bereits bei über 350 Objekten in der Praxis eingesetzt.

Eine Bewehrung mit Optimar erhöht die Kosten des Rohbaues nur minimal. Dafür verringert sich das Risiko einer kostspieligen Sanierung ganz erheblich.

Info-Bedarf?

Bitte senden Sie den nebenstehenden Coupon an das Departement Stahlprodukte in Gerlafingen.

vonRoll



Das Leichtgranulat
aus
gebranntem Ton

Leca®

HUNZIKER 4601 Olten Tel. 062/349 111
Baustoffe

**für Leichtschüttungen
im Grundbau**

Pfahlfundationen

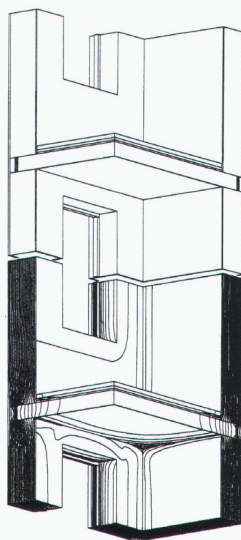
- Bohrpfähle
- Ortsbetonpfähle «DELTA»
- Vibro – Ortsbetonpfähle
- Vorfabrizierte Betonpfähle
- Holzpfähle
- Presspfähle für Unterfangungen
- Mikropfähle
- Wasserbauarbeiten
- Spundwände

EGGSTEN AG

Spezialgrundbau
Industriestrasse 16
6005 Luzern
Telefon 041 / 44 66 04/05

THERMISCHE ANALYSE VON BAUKONSTRUKTIONEN

leicht gemacht!



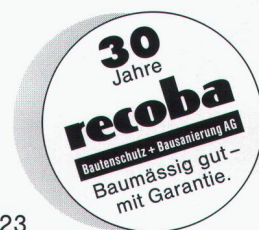
mit dem Programmpaket
WAEBRU V5.0

- exakte Kontrolle der Heizwärmeverluste
- sichere Vermeidung von Oberflächenkondensation
- Vermeidung von schädlichen WAErmeBRUecken
- graphische Darstellung der Temperaturverteilung
- einfache Handhabung

Detaillierte Information + Demoversionen auf Anfrage
Univ.Prof.Dr.Erich Panzhauser
Technische Universität Wien
A-1040 Wien, Karlsplatz 13 / 270-3
Fax: +43-1-505 48 00

Mit Wasser, Hochdruck und 800 bar machen wir jede Fläche klar.

Münchhaldenstrasse 33, 8008 Zürich, Telefon 01-381 13 12, Fax 01-381 13 23



Wo die Wärme zum Problem wird:

TOSHIBA-Klimageräte

Für Büros, Computerräume, Verkaufslöke, Keller, Käsereien, Werkstätten usw.

Ob mobiles Gerät, Wand-, Fenster- oder Deckengerät – wir finden auch für Sie die wirtschaftlichste Lösung!

Verlangen Sie detaillierte Unterlagen!

Krüger + Co.
9113 Degersheim, Tel. 071/54 54 74
Niederlassungen: Siebnen SZ, Zizers GR, Samedan GR, Dielsdorf ZH, Weggis LU, Grellingen SO, Münsingen BE, Forel VD, Gordola TI

Senden Sie mir detaillierte Infos über Ihr TOSHIBA-Programm:

Name: _____

Strasse: _____

PLZ/Ort: _____

KRÜGER

Lieber viele Bauherren an der Hand, als wenige Kunden in der Tasche.



Grundsätze haben und sich daran halten, dies gehört zur Bau Partner-Philosophie. Und dieser verdanken wir unseren Erfolg.

Gerne möchten wir auch Sie zu unseren Partnern zählen.

Ihr Partner für Spezialarbeiten

Abdichtungen • Unterterrain-Abdichtungen •
Injektionen • Sperrbeton • Kunstharz-
Bodenbeläge • Beschichtungen •
Betonsanierungen • Klebarmierungen •
Spezielle Dämmungen

BAU PARTNER AG
Vogelastrasse 48
8953 Dietikon
Telefon 01/742 00 11
Telefax 01/742 00 20
Filiale: 8964 Rudolfstetten AG

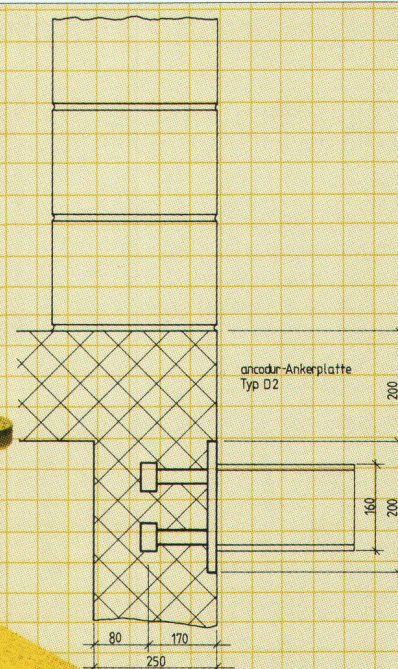
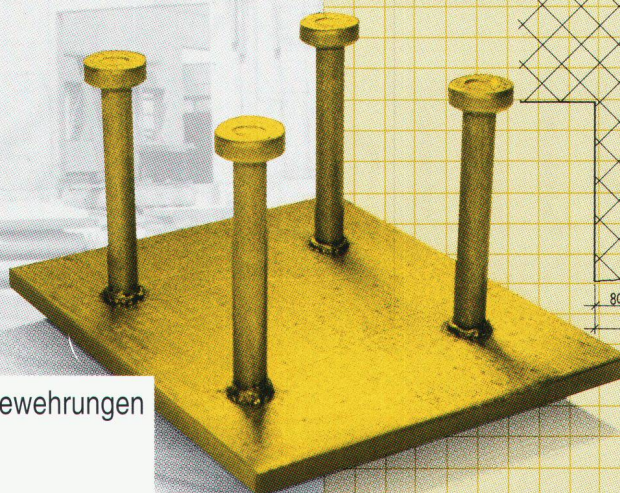
ancodur® -Ankerplatten

weil der Ingenieur auf Qualität angewiesen ist ...

... **ancodur®-Ankerplatten**

Anschweisplatten ab Lager lieferbar, mit Bemessungsdiagramm, bauaufsichtlich geprüft und zugelassen.

- einfach, sicher, baustellengerecht -



ancotech ag Spezialbewehrungen
Wehntalerstrasse 9
CH-8165 Schöfflisdorf
Tel: 01/856'16'66 Fax: 01/856'17'50

WANCOR-DUO-Dachsystem



Das DUO-Dach.
Jahrzehntelange Erfahrung.
Dank umweltfreundlicher
CORIGLAS-Schaumglas-
Platte dimensionsstabil und
bitumenverträglich.
Schneller zu verlegen, also
wirtschaftlicher – und
durchdacht bis ins Detail.
Verlangen Sie Unterlagen.

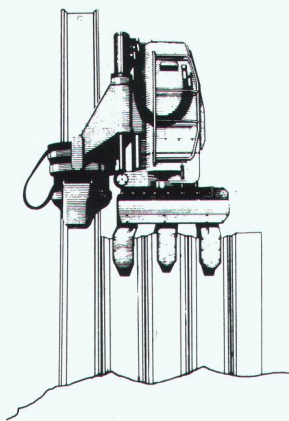
Wancor AG
8105 Regensdorf/ZH
Telefon 01/840 51 71

3006 Bern
Telefon 031/331 47 41

1023 Crissier/VD
Telefon 021/634 97 03

4132 MuttENZ/BL
Telefon 061/61 23 00

Für sicheres Isolieren am Bau
wancor



SPUNDWÄNDE

Pressen
und
Ziehen
mit dem
Silent Piler

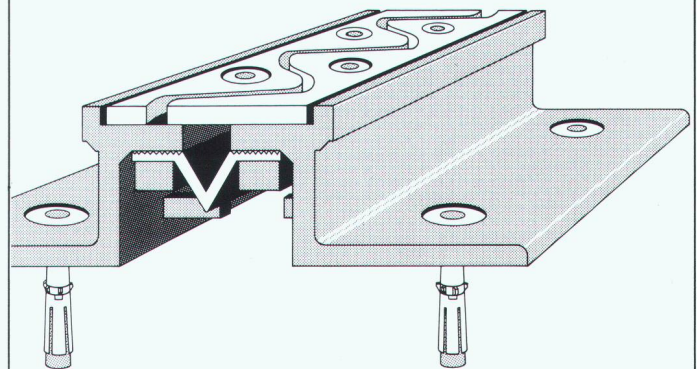
kein Lärm
keine Erschütterung

Silent Piling System sa

c/o GEBR. BRUN AG LUZERN
Schützenmattstrasse 36
6020 Emmenbrücke
Telefon 041 505 555
Telefax 041 555 077

BRUN

Anspruchsvolle Fugenübergangs-Konstruktionen



Optimale Problemlösungen zeigen sich im Detail

- o wasserdicht
- o wartungsfrei
- o schlagfrei überfahren
- o für sämtliche Belagsarten

BAMECO AG

8424 Embrach, Stationsstrasse 100
Tel. 01/865 31 34, Fax 01/865 57 90

RIPINOX®

Rostfreie Armierungsnetze – gerippt.
Rostfreier Rundstahl – gerippt.
Ø 3 – 32 mm.

PFLÜGER + PARTNER AG

Korrosionssichere Produkte für das Baugewerbe

Kirchlindachstrasse 98
Telefon 031 911 62 12

CH-3052 Zollikofen
Fax 031 911 52 87

Wir helfen Ihnen gerne bei
der Klärung von Fragen über Krafteinleitung,
Kraftübertragung und Korrosion.



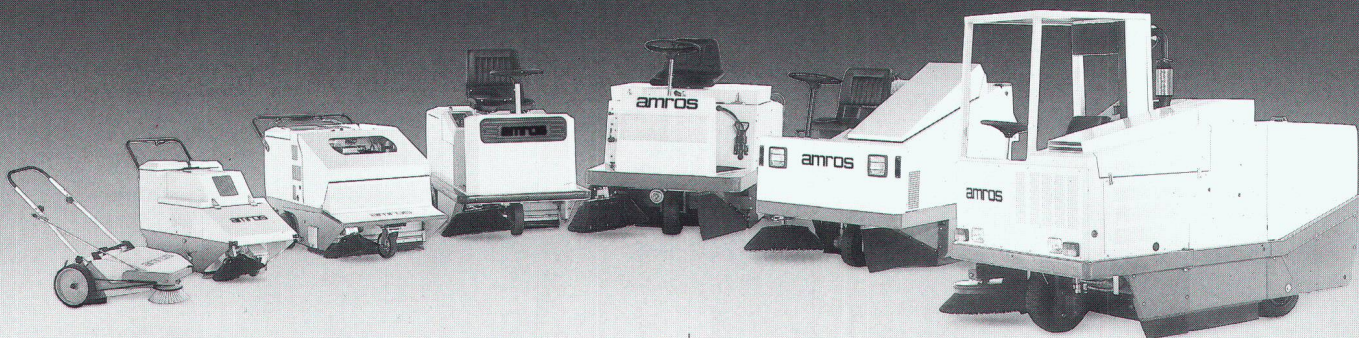
amros – Kehr-Saugmaschinen in Perfektion

In amros – Kehr-Saugmaschinen steckt unsere langjährige Erfahrung als Hersteller von Reinigungsmaschinen.

Unsere Anforderungen an innovative Technik, hohe Detailqualität und perfekte Funktion machen amros-Maschinen

zu leistungsstarken Spitzengeräten. Als Systemanbieter verfügen wir über eine komplette Produktpalette.

Die flächendeckende Betreuung mit 65 Beratungs- und Servicestellen ergänzt unsere Leistung für die Kunden.



Ideen · Technik · Sauberkeit

sorma AG (Schweiz) · CH-4710 Balsthal · Sagmattstrasse 9 · Telefon 062/711166 · Telefax 062/714570
Aargau · Basel · Bern · Biel · Freiburg · Genf · Jura · Luzern · Solothurn · St. Gallen · Tessin · Thurgau · Waadt · Zürich

Rostbeständige Dekorationsbleche

für den Maschinen- und Apparatebau, die Innen- und Aussenarchitektur usw.

Eigenschaften: dekorativ, saubere Oberfläche, weitgehend unempfindlich gegen Kratzer

Lieferform: Bleche und Bänder, Panels auf Anfrage

Abmessungen:

Dicke 0,4 bis 2,0 mm

Breite max. 1250 mm

Länge max. 7315 mm

Oberfläche:

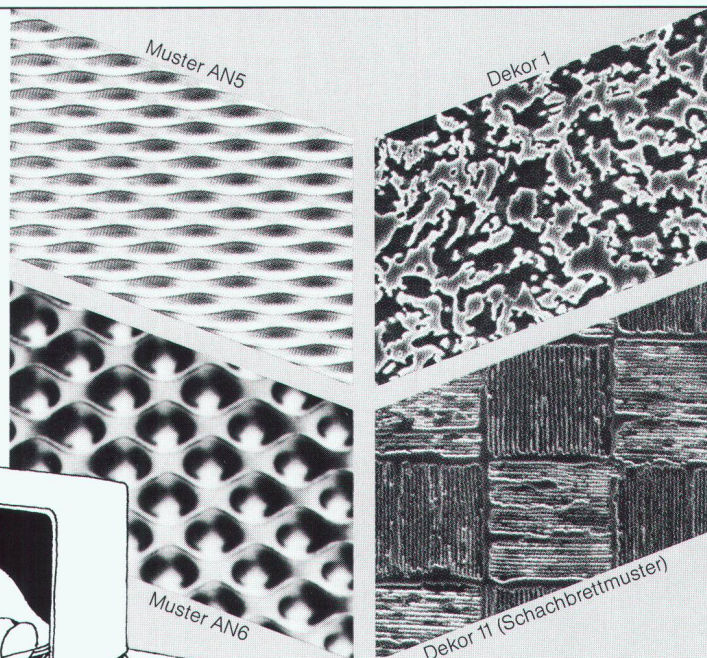
mustergewalzt,

dekorgewalzt,

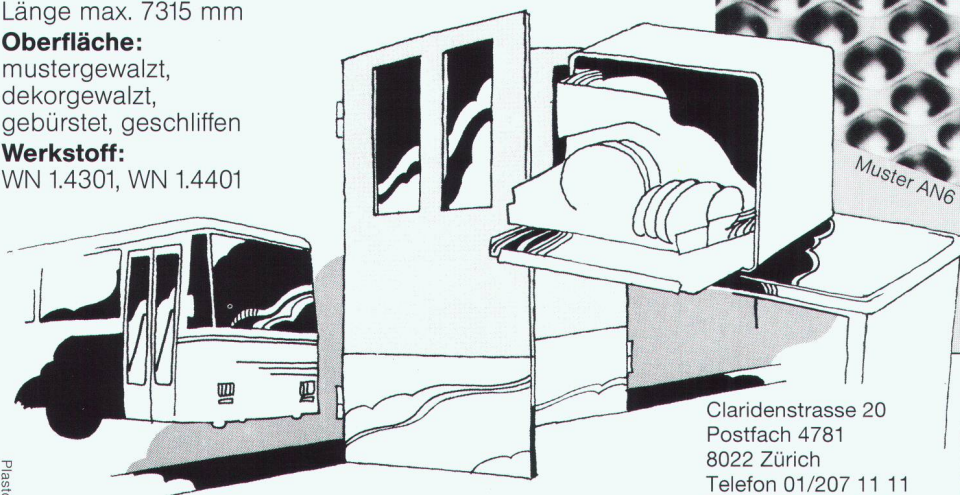
gebürstet, geschliffen

Werkstoff:

WN 1.4301, WN 1.4401



Die Oberfläche ist auch in gefärbter oder elektropolierter Ausführung lieferbar. Musterkollektion auf Anfrage.

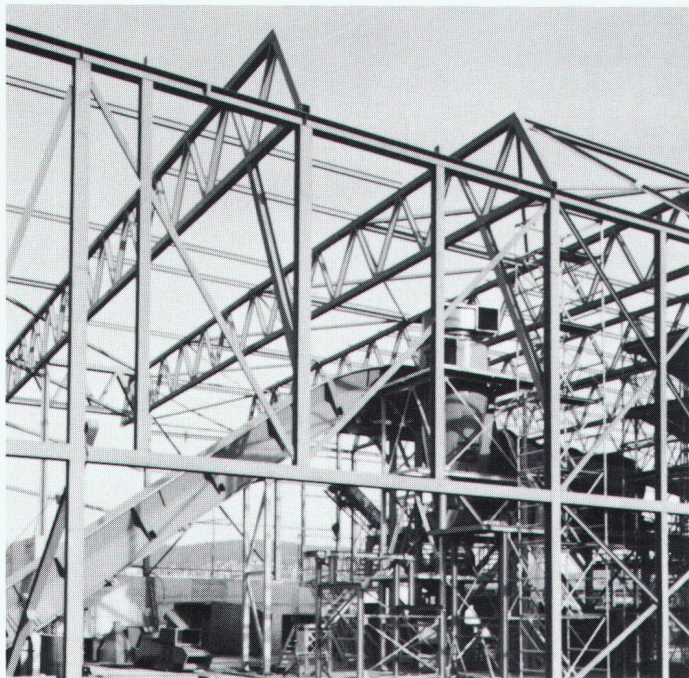


Claridenstrasse 20
Postfach 4781
8022 Zürich
Telefon 01/207 11 11
Telefax 01/201 22 22

KOHLER
HANS KOHLER AG ZÜRICH

Stahlbauten

Ihr Partner für wirtschaftliches Bauen



Stahlbauten/Hochregallager
Fenster und Fassaden
Transportsysteme

Tuchschnid



Tuchschnid AG · CH-8500 Frauenfeld · Telefon 054 26 11 11

hochuli

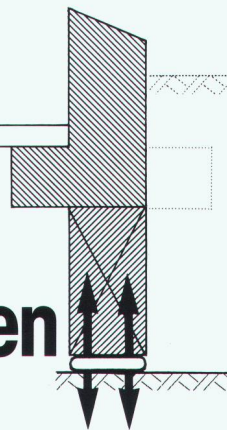
Metallbau

Fenster, Türen und Tore
für Neubauten und Altbausanierungen
Aluminium-Faltwände
Schaufensteranlagen in Stahl und Leichtmetall
Anschlagkästen
rauchdichte Abschlüsse
Falttüre
allgemeine Schlosserarbeiten

8556 Wigoltingen 054 63 13 69

Bei Unterfangungen

Setzungen kompensieren



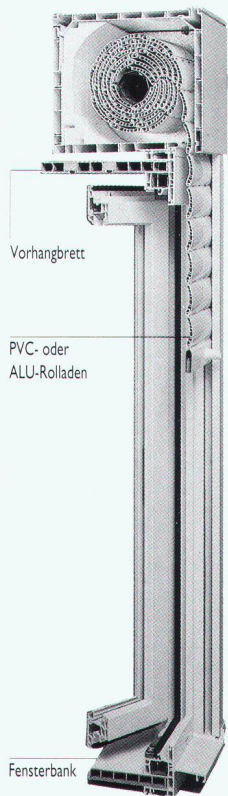
Greuter Vorspannkissen

Die Vorspannkraft wird **ganzflächig in die Fundamentfuge** unter dem Unterfangungsbeton einge-
leitet. Durch das Aufpressen der Vorspannkissen
wird die **Bodenkonsolidation künstlich ausge-
löst und gleichzeitig kompensiert**. Mit diesem
Verfahren können auch Inhomogenitäten des
Bodens ausgeglichen werden.

**Wir sind die Spezialisten
für Spezialarbeiten im Tiefbau**

GREUTER GRUNDBAU AG

8182 Hochfelden, Postfach 26
Tel. 01-860 70 78, Fax 01-860 80 65



F E R T I G - F E N S T E R E L E M E N T E

SPAREN MIT SYSTEM



Das TRYBA-Angebot für alle, die sparen wollen, ohne auf optimale Fensterlösungen zu verzichten: Das TRYBA Komplett-System mit Rolladen, Rolladenkasten, Vorhangbrett und Fensterbank, verkürzt Planungs- und Montagezeiten und ist erst noch **bis 30 Prozent billiger** als herkömmliche Lösungen.

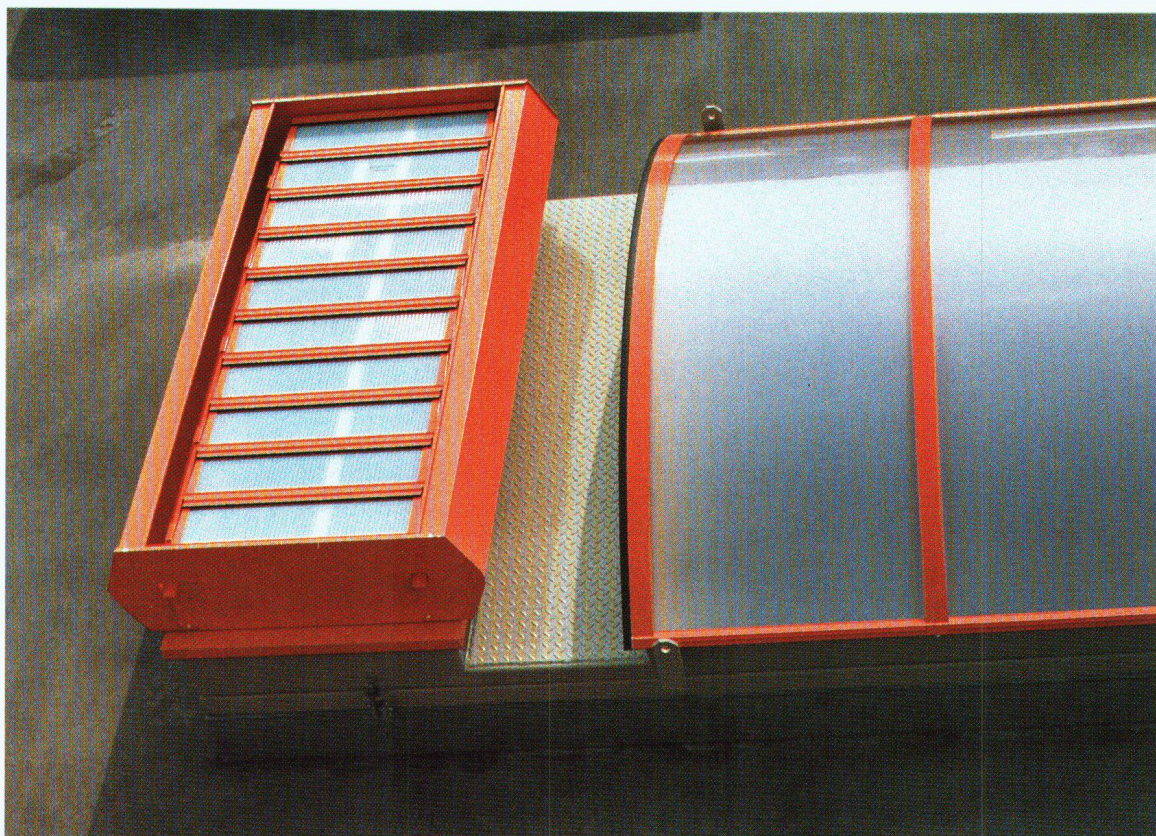
Wie wirksam das Komplett-System Ihre Baukosten senkt, rechnet Ihnen Ihr TRYBA-Partner gerne vor. Rufen Sie an oder senden Sie uns den Info-Coupon.

TRYBA
FENSTER MIT PROFIL
TRYBA SCHWEIZ
BAHNHOFSTRASSE 2A 4900 LANGENTHAL
TEL. 063 22 99 77 FAX 063 22 64 81

INFO-COUPON

NAME _____
ADRESSE _____
PLZ / ORT _____
TELEFON _____

LUFT UND LICHT



WA Laufer, 8180 Bülach

GEHÖREN ZUSAMMEN.

Scherrer bringt jetzt Transparenz in die Lüftungstechnik, mit Mehrzweck-Lüftungssystemen und Rauchabzügen. Weil frische Luft und optimale Ausleuchtung mit Tageslicht die Funktionalität eines

Gebäudes in hohem Masse mitbestimmen. Und übrigens lassen sich diese Elemente sehr attraktiv in die Gebäudegestaltung mit einbeziehen.

TAGESLICHT-, LÜFTUNGS- UND RAUCHABZUGS- SYSTEME



Jakob Scherrer Söhne AG
Allmendstrasse 7 8059 Zürich 2
Telefon 01 202 79 80
Telefax 01 202 79 90
Bau- und Apparatespenglerei
CUPOLUX-Lichtkuppeln -Lichtbänder
Statische Entlüfter Bleipresswerk

KNAUF FIREBOARD



Lässt nichts anbrennen!

Das KNAUF Fireboard-System bringt Sicherheit. Die nichtbrennbare Gipsbauplatte mit der Brandkennziffer (BKZ) 6.3, ist die kostengünstige und vielseitige Lösung für einen sicheren, vorbeugenden Brandschutz beim Innenausbau. Mit KNAUF Fireboard lassen sich bis zu 9 m hohe Wände errichten. Decken, Wände, Stützen, Träger, Lüftungs- und Kabelkanäle können nachträglich verkleidet werden.

Mit **KNAUF FIREBOARD** sind hochbrandbeständige Konstruktionen bis F 180 möglich.

KNAUF

Knauf AG/SA, Schorenweg 9, 4144 Arlesheim
Tel. 061/411 44 20, Fax 061/411 44 86

DIE EUROPÄISCHE KRAFT AM BAU

Ihr persönlicher Torplaner

*Schnell,
sicher und
langlebig?*

...schnell, sicher, langlebig? Sind das Ihre Anforderungen und Kriterien bei der Torwahl? Dann ist Dahinden + Rohner Ihr Partner für individuelle Lösungen bei Falt-, Schiebe-, Sektion-, Spezial- und Brandschutztoren.

Interessiert? So rufen Sie uns an und bestellen das neue Torauswahl-Poster, oder vereinbaren Sie einen Termin mit unserem Aussendienstmann Emil Heusser.

ausschneiden, einsenden oder faxen

**Dahinden + Rohner
Industrie TOR AG**

8320 Fehraltorf
Allmendstrasse 11
Telefon 01 955 00 22
Telefax 01 955 00 87

Wenn Hygiene und Funktionalität im Baubeschrieb verlangt werden - Franke Objekte aus erstklassigem Chromnickelstahl.

■■■ Mit professioneller Unterstützung, Beratung, Planung, Ausführung und Service durch die Franke-Spezialisten, sind Sie mit Ihrem Projekt erfolgreich.

Franke AG
4663 Aarburg

Tel. 062-43 31 31
Fax 062-41 55 79

FRANKE

Einrichtungen

■ Technik

■ Qualität

■ Design