

Zeitschrift: Schweizer Ingenieur und Architekt
Herausgeber: Verlags-AG der akademischen technischen Vereine
Band: 111 (1993)
Heft: 25

Werbung

Nutzungsbedingungen

Die ETH-Bibliothek ist die Anbieterin der digitalisierten Zeitschriften auf E-Periodica. Sie besitzt keine Urheberrechte an den Zeitschriften und ist nicht verantwortlich für deren Inhalte. Die Rechte liegen in der Regel bei den Herausgebern beziehungsweise den externen Rechteinhabern. Das Veröffentlichen von Bildern in Print- und Online-Publikationen sowie auf Social Media-Kanälen oder Webseiten ist nur mit vorheriger Genehmigung der Rechteinhaber erlaubt. [Mehr erfahren](#)

Conditions d'utilisation

L'ETH Library est le fournisseur des revues numérisées. Elle ne détient aucun droit d'auteur sur les revues et n'est pas responsable de leur contenu. En règle générale, les droits sont détenus par les éditeurs ou les détenteurs de droits externes. La reproduction d'images dans des publications imprimées ou en ligne ainsi que sur des canaux de médias sociaux ou des sites web n'est autorisée qu'avec l'accord préalable des détenteurs des droits. [En savoir plus](#)

Terms of use

The ETH Library is the provider of the digitised journals. It does not own any copyrights to the journals and is not responsible for their content. The rights usually lie with the publishers or the external rights holders. Publishing images in print and online publications, as well as on social media channels or websites, is only permitted with the prior consent of the rights holders. [Find out more](#)

Download PDF: 03.04.2026

ETH-Bibliothek Zürich, E-Periodica, <https://www.e-periodica.ch>

WEIDMAT®



HOHLRAUMBODEN

Bauen Sie heute für morgen

Wählen Sie ein Bodensystem, das Nachinstallationen mühelos ermöglicht. Erhöhen Sie den wirtschaftlichen Nutzen der Gebäude.

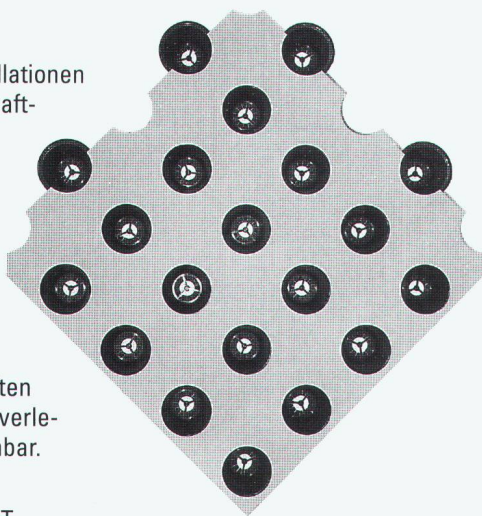
Verwenden Sie WEIDMAT, den Hohlraumboden mit Schalungsmatrizen aus umweltfreundlichen Recyclingmaterialien.

Die Schalungsmatrizen sind in 9 lichten Höhen von 25 bis 140 mm lieferbar. Mit der Estrichüberdeckung werden hervorragende Belastbarkeit und ausgezeichnete schalltechnische Eigenschaften erreicht. Die Schalungsmatrize ist einfach zu verlegen und während der ganzen Montage begehbar.

Verlangen Sie Unterlagen über den preisgünstigen Hohlraumboden WEIDMAT.

H. WEIDMANN AG

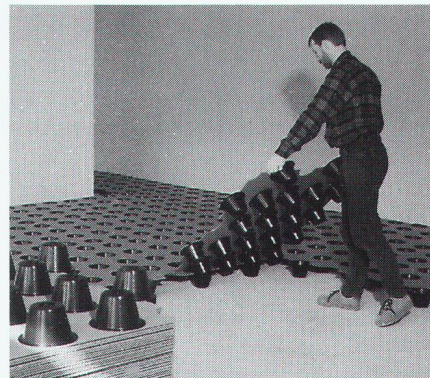
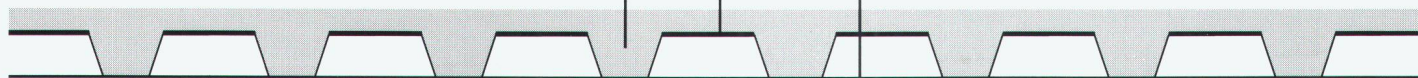
Neue Jonastrasse 60, 8640 Rapperswil
Tel. 055/21 41 11, Fax 055/27 84 34



Schalungsmatrize

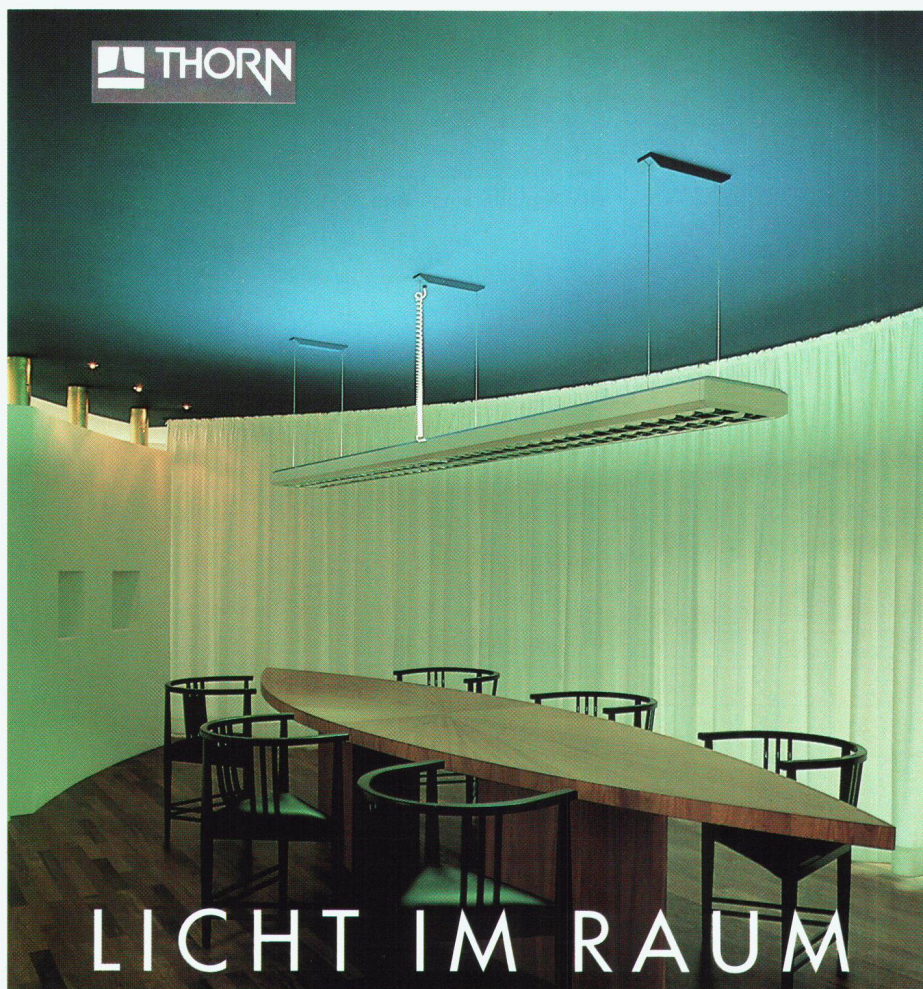
Rohboden

Unterlagsboden



Ideale Anwendungsbereiche

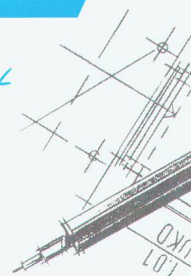
- Verwaltungsbauten
- Schalterhallen
- Ausstellungsräume
- Büro- und Gewerbebauten
- Laboratorien
- Konferenzräume
- Schulungsräume
- Industriebauten



LICHT IM RAUM

BUCHER

Licht mit Konzept



Das Angebot an Lampen, Leuchten und Lichtsystemen wächst ständig. Bei der Gestaltung des optimalen Lichtes im Raum wird deshalb ein kompetenter Partner immer wichtiger.

Wir haben die Lösungen. Massgeschneiderte Lichtkonzepte!



Beat Bucher AG
CH-8274 Tägerwil
Telefon 072/69 16 16
Telefax 072/69 26 42

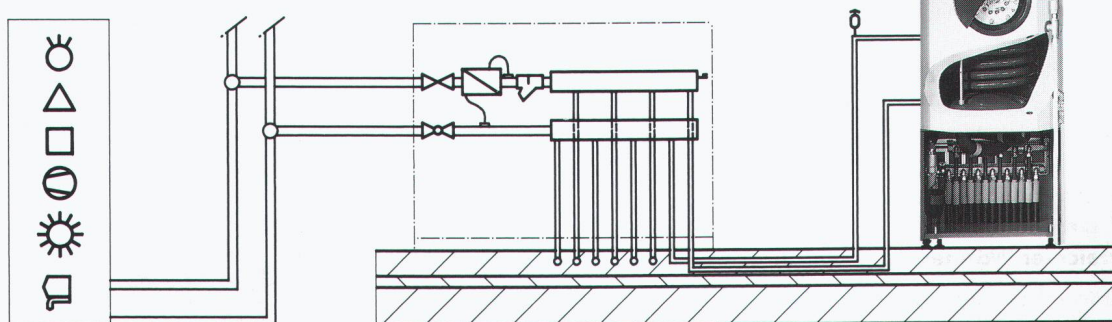
Senden Sie mir bitte ausführliche Unterlagen!





**cipag^{norm} E 2000 erlaubt
eine Elektrizitäts-
einsparung bis 55%...**

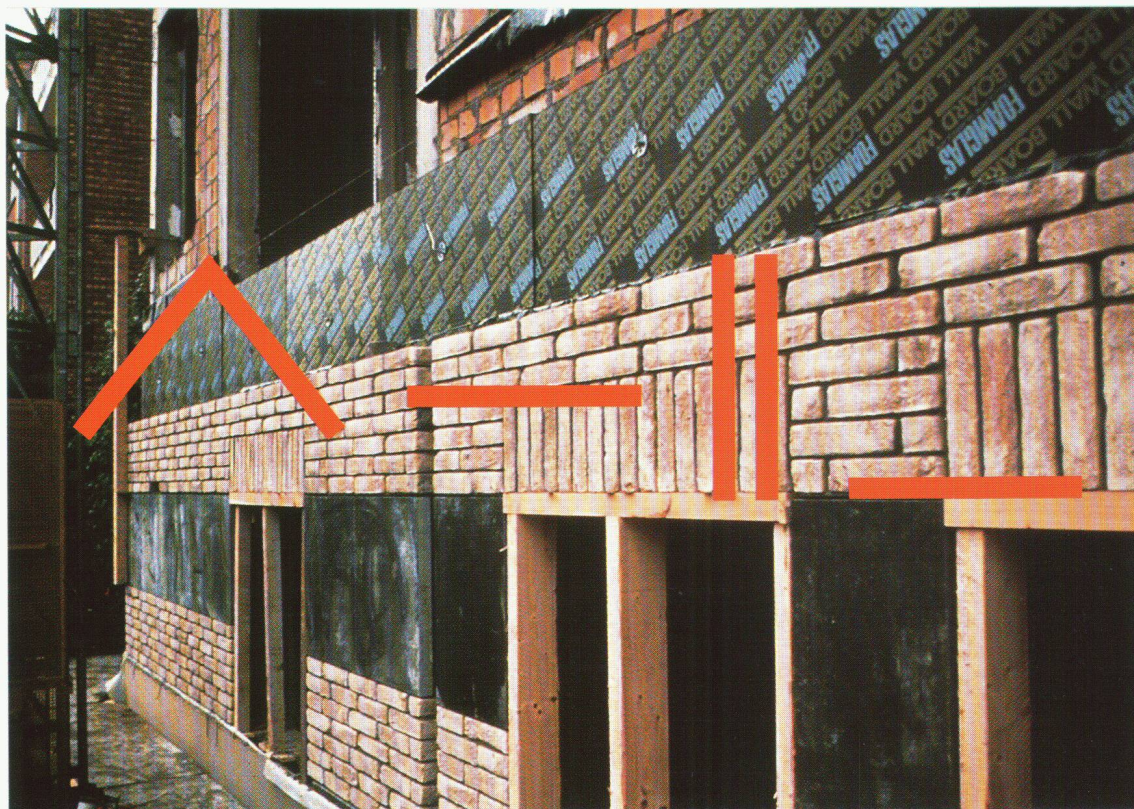
Im Zusammenhang mit dem Programm **2000** der eidgenössischen Energiekommission hat Cipag einen völlig neuartigen Schrankwassererwärmer entwickelt. Der **cipag^{norm} E 2000**, Inhalt 300 Liter, wird mittels einem Glattrohrregister direkt an den Heizkreislauf angeschlossen. Im Winter dient dieses Register zum Vorwärmen des Brauchwassers, welches durch eine Elektro-
batterie auf 60°C aufgeheizt wird. Im Sommer sichert die Batterie allein das Aufwärmen der 250 l oberhalb des Registers. Diese neue Technologie erlaubt eine Stromeinsparung bis 55% und eine Reduzierung des Energieverbrauchs ganz allgemein. Das Register ist für den Anschluss an irgendwelchen Heizkreislauf oder an eine sonstige Energiequelle vorgesehen.



 **cipag** Energietechnik und Apparatebau

1604 Puidoux-Gare, Tel. 021/946 27 11
Filiale Pfäffikon/ZH, Tel. 01/950 00 95 – Filiale Oensingen, Tel. 062/76 26 94

FOAMGLAS®-T5 und FOAMGLAS®-WALL BOARD die optimale, alternative Wärmedämmung für Aussenwände.



FOAMGLAS®-T5 und FOAMGLAS®-WALL BOARD, eine Weiterentwicklung von Pittsburgh Corning für die Dämmung von Vorhangfassaden und zweischaligen Wänden (im Bild FOAMGLAS®-WALL BOARD mit Backsteinvormauerung am Beispiel eines Verwaltungsgebäudes).

Mit FOAMGLAS®-T5 und FOAMGLAS®-WALL BOARD durch verbesserten Dämmwert zu geringster Dämmdicke und durch günstigeren Materialpreis zu 20% verbessertem Preis-/Leistungsverhältnis bei der Dämmung von Wänden.

Von später am Bauteil nicht mehr zugänglichen Dämmungen wird eine störungsfreie Lebenserwartung, die derjenigen des Bauteils entspricht, erwartet. Die Einsicht der ökonomischen Notwendigkeit dieser Forderung führte vor allem in der hinterlüfteten Fassade und beim zweischaligen Mauerwerk zu einem bereits feststellbaren qualitativen Umdenken bei der Wahl des Dämmstoffes.

Mit den aus ökologischen Gründen verschärften Wärmeschutzanforderungen gewinnt die langfristig mit einem Dämmstoff am Bauteil effektiv erreichte Dämmwirkung immer mehr an Bedeutung. FOAMGLAS® kann weder durch Benetzung noch durch Konvektions-, Diffusions- oder Kapillar-Ströme durchfeuchtet werden. Diese Eigenschaften, in Verbindung mit seiner schwind-, quell-, stauchungs- und setzungs-freien, sowie wetterfesten Materialstruktur, führen dazu, dass allein mit diesem Dämmstoff eine dreidimensional durchgehend homogene Dämmschicht am Bauteil erreicht werden kann. **Mit FOAMGLAS® werden rechnerisch gewünschter und effektiv am Bauteil erreichter Wärmeschutz deckungsgleich.**

War es langfristig schon immer klug, bei der Dämmung auf Nummer Sicher zu gehen, ist es mit den im Preis-/Leistungsverhältnis um $\geq 20\%$ verbesserten FOAMGLAS®-Neuentwicklungen jetzt noch interessanter, auch im Wandbereich auf Nummer Sicher zu gehen.



Das komplette Dämmprogramm von Pittsburgh Corning:

**FOAMGLAS®-Platten für die Kompaktbauweise,
FOAMGLAS®-Boards für die Trockenbauweise.**



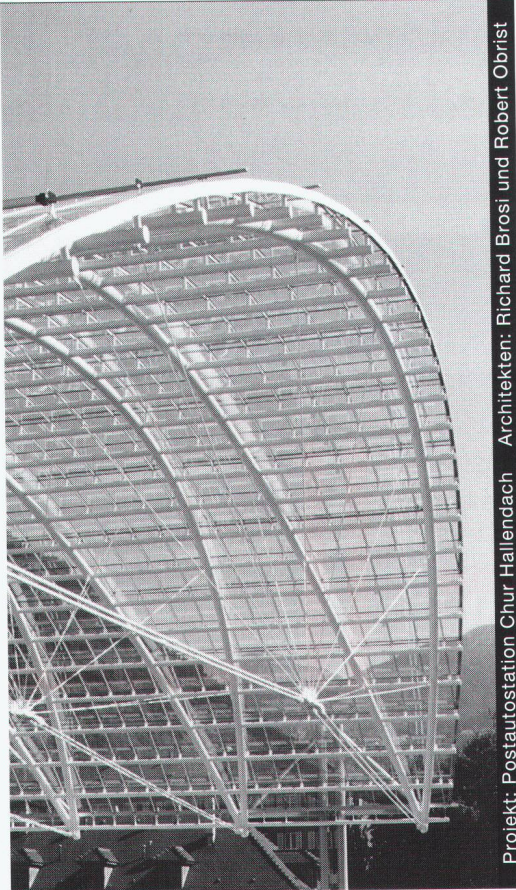
Sonderdokumentationen
■ «Fassade» und
■ «zweischalige Wände»
anfordern!

pc PITTSBURGH
CORNING
(SCHWEIZ) AG

Spitalstrasse 12
CH-2502 Biel
Tel. 032/23 55 55
Fax 032/23 10 81

FOAMGLAS®
Der Dämmstoff der Zukunft.

Stahl • Glas



Projekt: Postautostation Chur Hallendach Architekten: Richard Brosi und Robert Obrist

Stahl und Glasbauten in architektonisch perfekter Vollendung schaffen neue Lebensräume für unsere Umwelt. Wir verwirklichen kreative Ideen mit höchsten Anforderungen an Materialien und Ausführung.

Wir informieren Sie gerne kompetent und ausführlich. Fordern Sie unsere Unterlagen an oder kontaktieren Sie uns direkt mit Ihrer Karte.

Stahl-/Glaskonstruktionen



Tuschmid

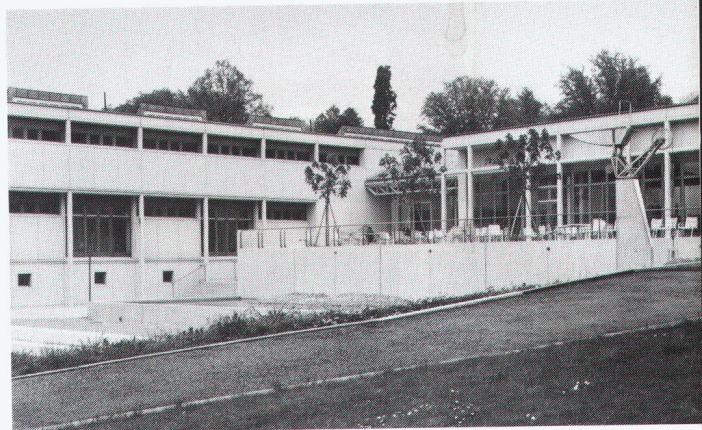
Tuschmid Engineering AG CH-8501 Frauenfeld Tel. 054 26 11 11
Tuschmid AG CH-8501 Frauenfeld Tel. 054 26 11 11
Tuschmid Constructa AG CH-6045 Meggen Tel. 041 37 40 04

hochuli

Metallbau

Fenster, Türen und Tore
für Neubauten und Altbausanierungen
Schaufensteranlagen in Stahl und Leichtmetall
Anschlagkästen
rauchdichte Abschlüsse
Falttore
allgemeine Schlosserarbeiten

8556 Wigoltingen 054 63 13 69



Verbundpfähle

Beispiel: Öffentliche Gebäude. Neubauteil
Kantonsschule Rychenberg, Winterthur.

Einsatzbereiche der Verbundpfähle:

- Pfahlfundationen,
- Unterfangungen und Fundamentverstärkungen,
- Hang- und Rutschstabilisierungen,
- Auftriebssicherungen,
- kleine Rühlwände.

Wir sind **die** Spezialisten
für Spezialarbeiten im Tiefbau

GREUTER GRUNDBAU AG

8182 Hochfelden, Postfach 26
Tel. 01-860 70 78 • Fax 01-860 80 65

speedikon®

Look and feel

Einfache Bedienung

Günstiger Preis

Neu auch auf PC

Unser Angebot:
Speedikon Architekt
2D-Konstruktion
3D-Gebäudemodell
Schnitt / Perspektive
Plan- und Auftragsverwaltung

HP 715/33 Rechner,
16 MB RAM, 525 MB Disk,
2 GB Digital Audio Tape
(41 MIPS!)

zu nur **Fr. 49'750.-** exkl. WUST

Interessiert?

Ausführliche Dokumentationen oder
Vorführungen erhalten Sie beim

RZW

Dr. Walder + Partner AG
Tannackerstrasse 2
CH-3073 Gümliigen
Tel. 031 951 21 24



Gefördert von der ICA, International Copper Association Ltd., New York / London

Kupfer an Dach und Fassade
gibt Gebäuden Charakter.
Seine einzigartige Ausstrahlung
vermittelt Anspruch, Qualität,
Zuverlässigkeit.
Natürliche Patina schützt und
setzt Akzente. Nähere Informa-
tionen senden wir Ihnen gerne
zu.

- Ich / wir möchten gerne
weitere Informationen über
Kupfer - Profilbahnen.
- Bitte rufen Sie mich an.

Informationsdienst-
Kupfer für Dach und Wand
KM (Suisse) SA
Thurgauerstr. 76
CH-8050 Zürich

X.....

Kupfer. Der Werkstoff



europa
copper
roofing
campaign



AVENTIT®

Zum Thema Verstärken von Stahlbeton-Tragwerken:

Belastungsprobe bestanden

Vermeehrt werden bestehende Bauten durch bauliche Massnahmen neuen Nutzungsbedürfnissen angepasst. Für die Lösung entsprechender Ingenieuraufgaben hat StahlTon effiziente Verstärkungsverfahren - die AVENTIT-Klebebewehrung, die aussenliegende Vorspannung sowie Verbundkonstruktionen Beton/Stahl - entwickelt. Resultat: erhöhte Tragsicherheit und Nutzungsflexibilität - ohne wesentliche Eingriffe an der Bausubstanz. Verlangen Sie Unterlagen.

 **StahlTon**
Im Element am Bau

StahlTon AG · Riesbachstr. 57 · 8034 Zürich
Tel. 01-384 89 70 · Fax 01-383 66 40

κ



FILENIT®

Zum Thema Fenstereinfassungen:

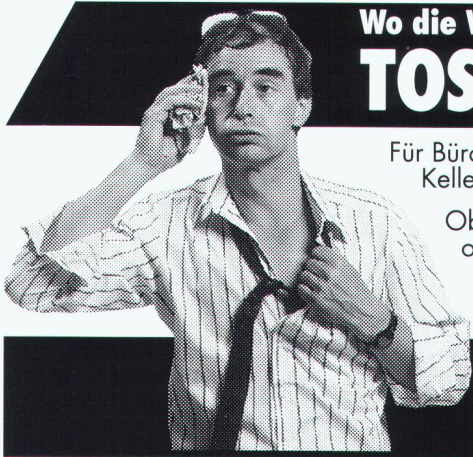
Umfassend wärme gedämmt

Die FILENIT-Fenstereinfassung ist der sichtbare Beweis dafür, dass sich Wärmedämmung und Gestaltung aufs schönste verbinden lassen. Dies dank integrierter Isolation, überzeugender Formgebung, farblicher Abstimmung und tadelloser Sichtflächen. Diese ganzheitliche Lösung setzt nicht nur ästhetisch einen Akzent - sondern erfüllt auch alle Anforderungen bezüglich Bauphysik, Konstruktion und Dauerhaftigkeit. Verlangen Sie Unterlagen.

 **StahlTon**
Im Element am Bau

StahlTon AG · Riesbachstr. 57 · 8034 Zürich
Tel. 01-384 89 50 · Fax 01-382 08 02

κ



Wo die Wärme zum Problem wird:
TOSHIBA-Klimageräte

Für Büros, Computerräume, Verkaufslokale, Keller, Käsereien, Werkstätten usw.

Ob mobiles Gerät, Wand-, Fenster- oder Deckengerät – wir finden auch für Sie die wirtschaftlichste Lösung!

Verlangen Sie detaillierte Unterlagen!

Krüger + Co.
 9113 Degersheim, Tel. 071/54 54 74
 Niederlassungen: Siebnen SZ, Zizers GR, Samedan GR, Dielsdorf ZH, Weggis LU, Grellingen SO, Münsingen BE, Forel VD, Gordola TI

Senden Sie mir detaillierte Infos über Ihr TOSHIBA-Programm:

Name: _____

Strasse: _____

PLZ/Ort: _____

KRÜGER



BENTCLAY SA VOLCLAY

CH- 1023 Crissier
 CH- 9202 Gossau

Tel. 071/ 85 97 85

Fax 071/ 859 786

ERHÄLTlich BEI
 IHREM
 BAUMATERIALHÄNDLER

VOLCLAY - PANELE

Beschreibung und Funktion

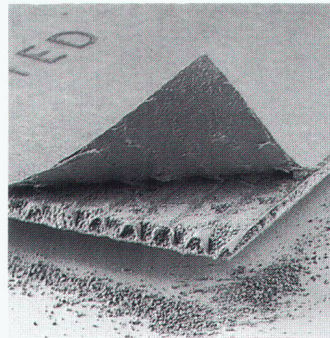
Das Natriumbentonit ist die aktive Komponente des Volclay Verfahrens. Der Panel - Karton sowie die Schlauchhülle sind biologisch abbaubar. Dieses Produkt verwendet man zur Oberflächenabdichtung und zum Schutz des Bauwerkes gegen Feuchtigkeit unmittelbar vor der Hinterfüllung.

Bei Kontakt der Panele mit Grundwasservorkommen besitzt das Natrium-Bentonit die aussergewöhnliche Eigenschaft, sein Volumen bis 15 mal zu vergrössern. (freie Quellung)

Unter angemessenem Druck zwischen Beton und kompakte Hinterfüllung, besitzt Natrium-Bentonit die Eigenschaft ein plasto-elastisches Gel zu bilden, ist kompakt wasserundurchlässig mit grossem Haftvermögen auf dem Untergrund.

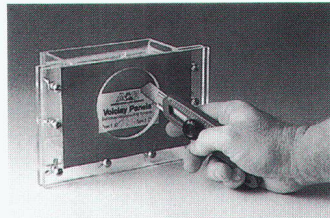
Das Verhalten des plasto-elastischen Gel, übereinstimmend mit dem Abdichtungssystem VOLCLAY hat die aussergewöhnliche Eigenschaft sich den Bewegungen des Untergrundes anzupassen und die Schwindrisse des Betons zu verschliessen.

Dieses Gel schützt die Unterflur-Bauwerke gegen Eindringen von Grundwasser und feuchten Erdreich.

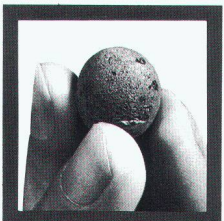
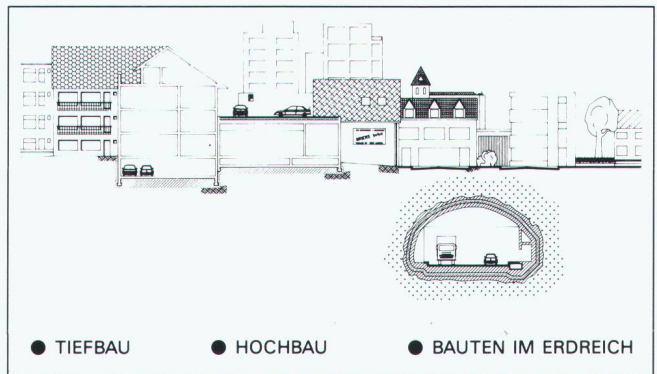
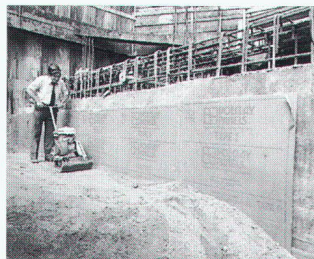


SELBSTTHEILENDE ABDICHTUNG

Im Gegensatz zu den herkömmlichen Abdichtungsmaterialien wird die Volclay-Panele genagelt und die Nagellöcher dichten sich mit dem Natrium-Bentonit selbst. Die mechanischen Verletzungen der Panele, wie Nagellöcher, Schnitte, etc. haben auf die Abdichtungsqualität keinen Einfluss.



Beim kreuzweisen Einschneiden einer Panele dichtet das Natrium-Bentonit die Beschädigung spätestens in einer Minute komplett ab.



Das Leichtgranulat aus gebranntem Ton

Leca®

HUNZIKER 4601 Olten Tel. 062/349 111
 Baustoffe

Zuschlagstoff für Leichtbeton

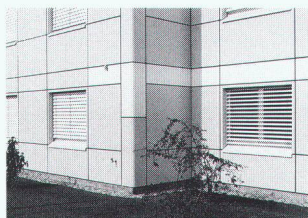
ALUCOBOND®



ALUCOBOND®

Verbundplatten
für hinterlüftete
Fassaden
von Wohnbauten.
Für Neubauten und
Renovationen.

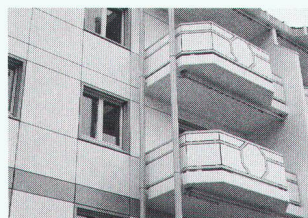
ALUCOBOND®



ALUCOBOND®

In 20 Farben.
Standardqualität
oder A2 unbrennbar
(BKL 6.q).

ALUCOBOND®



ALUCOBOND®

Allega AG
Buckhauserstrasse 5
8048 Zürich
Telefon 01/497 41 11
Fax 01/497 43 54



Walther Bauphysik AG, Biel, Zürich, Birsfelden
Energie im Hochbau/Bauphysik/Akustik



ZUSAMMEN

SORGEN WIR

FÜR DEN

RICHTIGEN

TON

PENSIONSKASSE
DER TECHNISCHEN VERBÄNDE
SIA STV BSA FSAI

Postfach 5032, 3001 Bern, Telefon 031 922 03 52

Personnenvorsorge beim Branchenprofi.

Für vorbeugenden Brandschutz . .

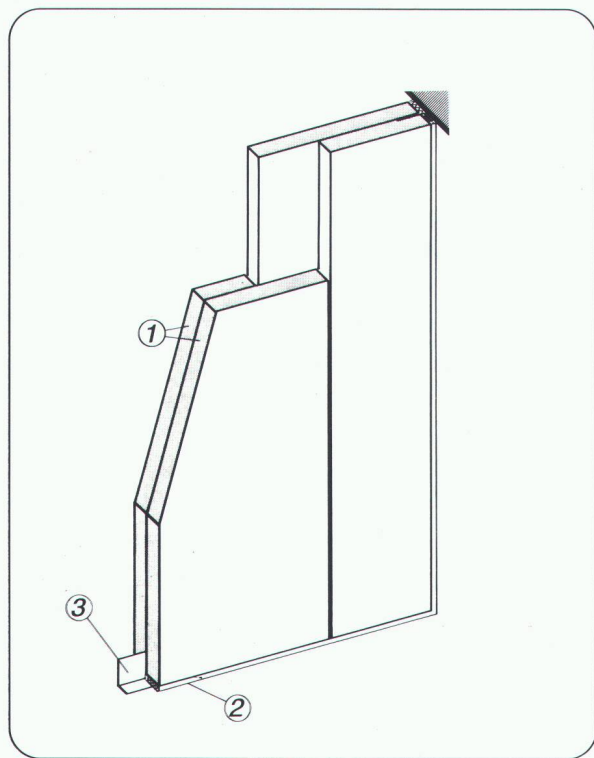
Promat



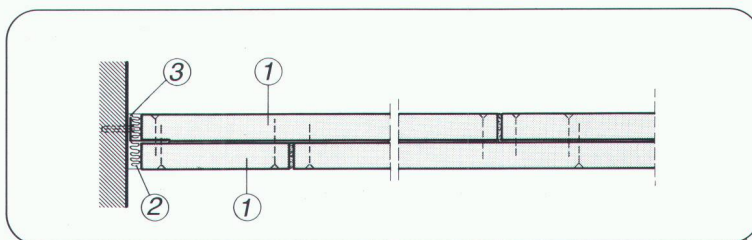
PROMAT AG
Rümikerstrasse 45
8409 Winterthur-Hegi
052 242 41 27

**. . zum Beispiel
Trennwände
F90**

Verlangen Sie unsere technischen Unterlagen



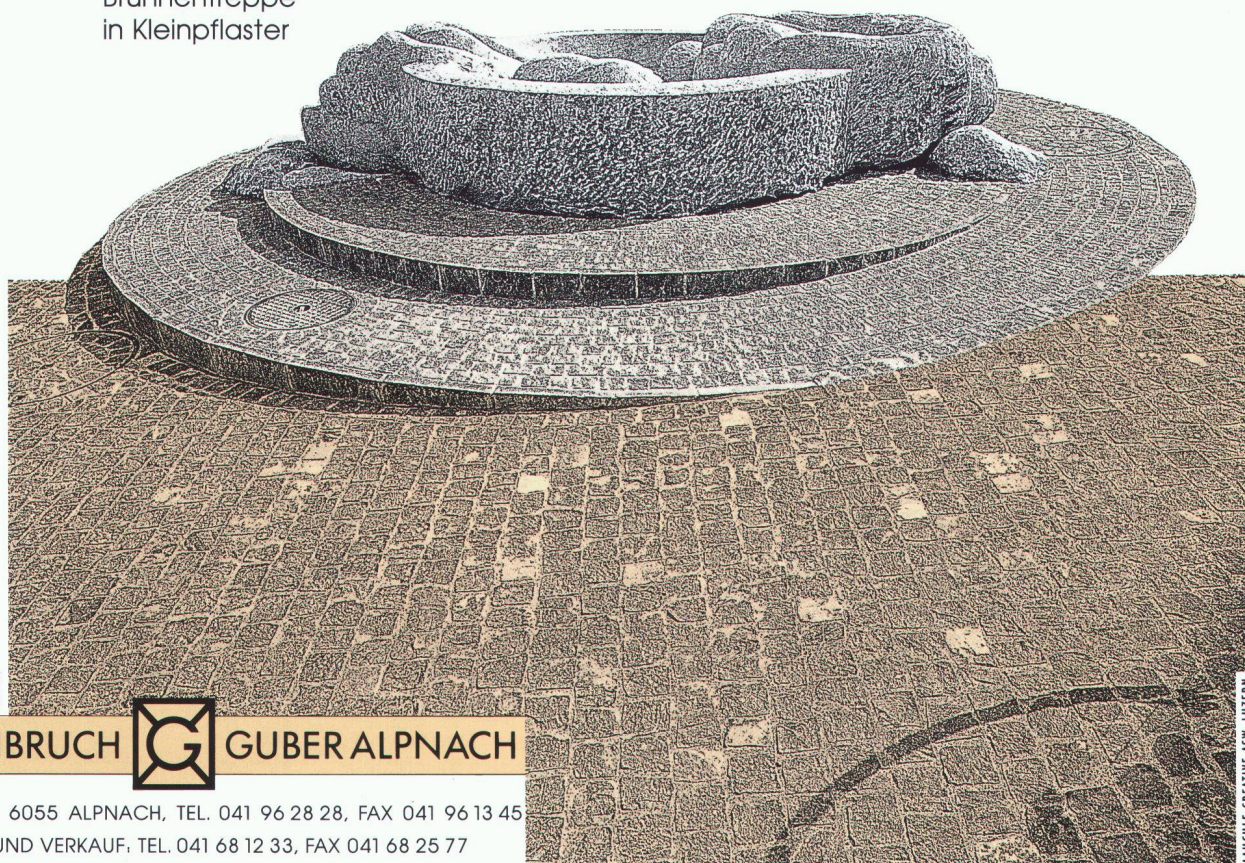
- 1 PROMATECT-H, $d = 2 \times 20 \text{ mm}$
- 2 Mineralwolle-Abdichtung
- 3 Stahlblechwinkel



GUBER
NATURSTEINE

Dorfplatz Hergiswil NW
Reihenpflasterung
Brunnentreppe
in Kleinpflaster

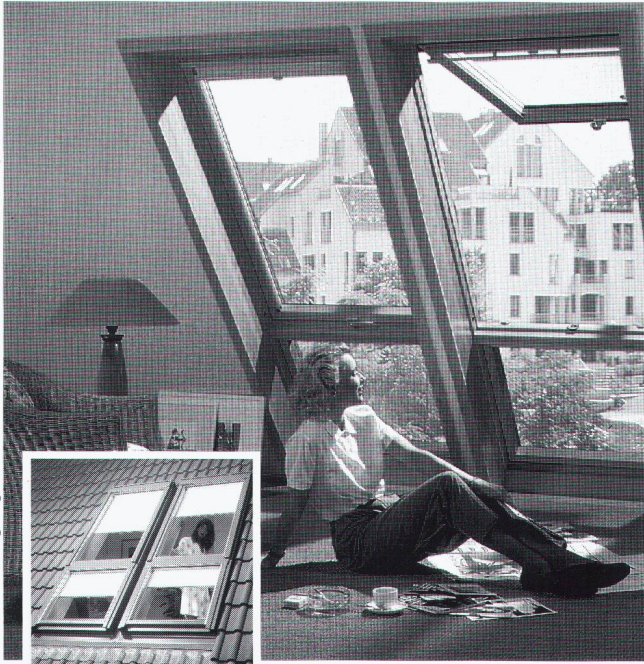
Natürlich GUBERSTEIN!



Neue
AG STEINBRUCH  GUBER ALPNACH

ADMINISTRATION, 6055 ALPNACH, TEL. 041 96 28 28, FAX 041 96 13 45
BERATUNG UND VERKAUF, TEL. 041 68 12 33, FAX 041 68 25 77

Im Handumdrehen noch mehr Sicht



©VELUX ist ein eingetragenes Warenzeichen

Raffiniert und sinnvoll wie alles von **VELUX**. Bauen Sie unser Erweiterungs-fenster unter Ihr VELUX Dachflächen-fenster ein. Überwältigende Aussicht in ungemein schöner Wohnatmosphäre. Verlangen Sie Unterlagen.

VELUX®
Dachflächenfenster

VELUX (SCHWEIZ) AG, 4632 Trimbach, Tel. 062 20 12 12, Fax 062 23 16 80



THORO AG

Kundendienst:
Tel. (071) 85 97 85
Fax (071) 85 97 86

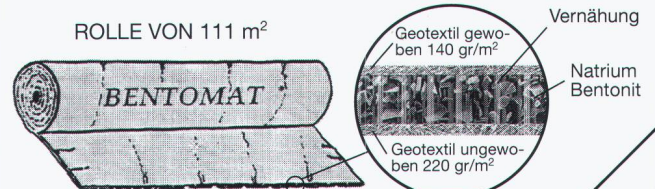
**Sanierung und Schutz von
Beton und Mauerwerk**

ERHÄLTICH BEI
IHRER
BAUMATERIALHÄNDLER

BENTOMAT

Eine geologische Abdichtung
mit Natrium Bentonit Volclay

Das Abdichtungssystem ist anpassungs- und widerstandsfähig für:
• Schutz für oder von der grundwasserspendenden Schicht, bei Industrie- und Haushaltsdeponien • Dachgarten, Biotope, Gewölben und Tunnels und unter Fundamentplatten.
Im Kontakt mit Wasser quillt das Natrium Bentonit Volclay auf und bildet ein plastoelastisches Gel kompakt und anpassungsfähig.



BENTCLAY SA 1023 CRISSIER

9202 GOSSAU Tel. (071) 85 97 85
Fax (071) 85 97 86

ERHÄLTICH BEI
IHRER
BAUMATERIAL-
HÄNDLER

BAU PARTNER – Grundsatz Nr. 1

Lieber eine gute Partnerschaft,
als eine, die den Partner
schafft.



Ihr Partner für Spezialarbeiten

Grundsätze haben und sich daran halten, dies gehört zur Bau Partner-Philosophie. Und dieser verdanken wir unseren Erfolg.

Gerne möchten wir auch Sie zu unseren Partnern zählen.

Abdichtungen • Unterterrain-Abdichtungen •
Injektionen • Sperrbeton • Kunstharz-
Bodenbeläge • Beschichtungen •
Betonanierungen • Klebarmierungen •
Spezielle Dämmungen

BAU PARTNER AG
Vogelaustrasse 48
8902 Urdorf
Telefon 01/742 00 11
Telefax 01/742 00 20
Filiale: 8964 Rudolfstetten AG

Wilan® und fertig

Wilan-Deckenwärmeelemente mit Fertigoberflächen



Wilan-Deckenwärmeelemente mit Hochwärmeelementen werden mit Fertigoberflächen in den verschiedensten Materialien produziert, zum Beispiel: mit Dünnsplatt, mit Kunststoffdeckschichten, mit Zementfaserplatten, mit Aluminiumfolien oder mit Fertigputzdeckschichten. Montage: auf alle Unterkonstruktionen auch zum Einlegen in Betonschalungen.

Wilan-Deckenwärmeelemente für qualitäts- und kostenbewussten Gebäudewärmeschutz.

So oder so, wir sind gerne zu Diensten.

Wilan-Decken-, -Wand-, -Dach- und -Fassadenwärmeelemente.



Wilan® Anderhalden AG
Engineering, Produktion, Beratung, Verkauf
CH-6056 Kägiswil
Telefon 041-66 85 85

Fenster und Fassaden

Ihr Partner für wertbeständige Lösungen



Stahlbauten/Hochregallager
Fenster und Fassaden
Transportsysteme

Tuschmid



Tuschmid AG • CH-8500 Frauenfeld • Telefon 054 26 11 11

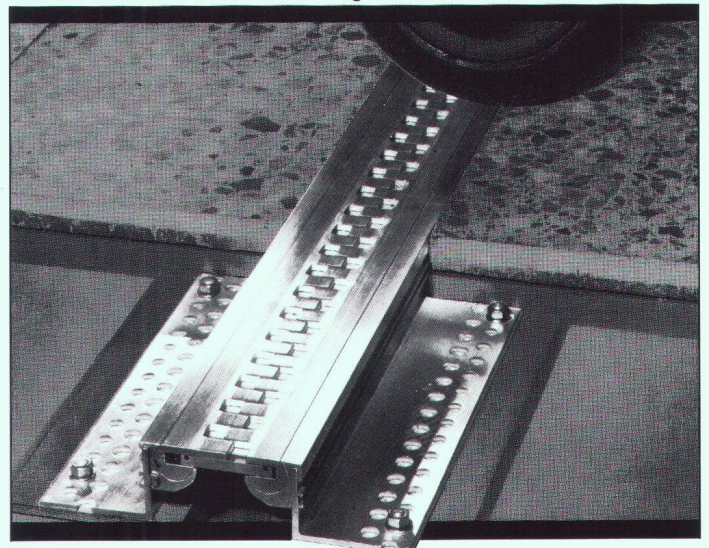
MIGUA Sicherheit mit Profil MIGUTRANS — Profile

für Bewegungsfugen in Fußböden,

»erschütterungsfrei befahrbar«

REIHE **FS**

mit Gabelstaplern und Hubwagen,
in Einkaufszentren, Supermärkten, Flughäfen,
Produktions- und Lagerhallen, Messehallen



BAMECO AG

8424 Embrach, Stationsstrasse 100
Tel. 01/865 31 34, Fax 01/865 57 90

Bauprojekt Bahnhof Chur

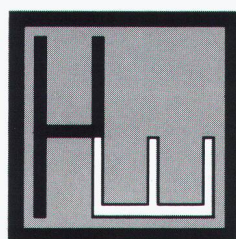
Lieferung und Montage der Beleuchtungsanlagen (Busbahnhof Tonnendach- und Perronbeleuchtung)

cd-Lichtsysteme AG
Zugerstrasse 17
6330 Cham
Telefon 042 36 15 57

cd-Lichtsysteme

HEINRICH WELLENZOHN CHUR

- Keramische Wand-
und Bodenbeläge
- Unterlagsböden
- Natur- und Kunst-
steinarbeiten



7000 Chur
Gäuggelistrasse 33 Telefon 081 228181

GRISOTHERM AG INGENIEURBÜRO FÜR ENERGIE- UND HAUSTECHNIK

Quaderstrasse 16, 7000 Chur
Tel. 081 22' 74'48 Fax 081 22'67'84

gt

Planung der Lüftungs-, Klima- und Kälteanlagen
im
Neubau Postbetriebsgebäude und Postautostation, Chur-1

WALO INDUSTRIEBÖDEN GUSSASPHALT

Walo Bertschinger AG

Walo Bertschinger AG
Raschärenstrasse 21
7000 Chur

Telefon 081/22 50 66
Fax 081/22 64 73

Für den neuen Bahnhof
Chur führten wir die
folgenden Arbeiten aus:

- Abdichtung
- Druckverteilterplatte
- Gussasphalt-Beläge

ABDICHTUNGEN · ISOLATIONEN · BAUTENSCHUTZ

BERGAMIN SPEZIALBAU AG

7205 ZIZERS

7310 BAD-RAGAZ

Ausführung der Gepächtunnelabdichtung PTT/SBB mit PBD. Ausführung sämtlicher Spezialabdichtungen mit Flüssigkunststoff.

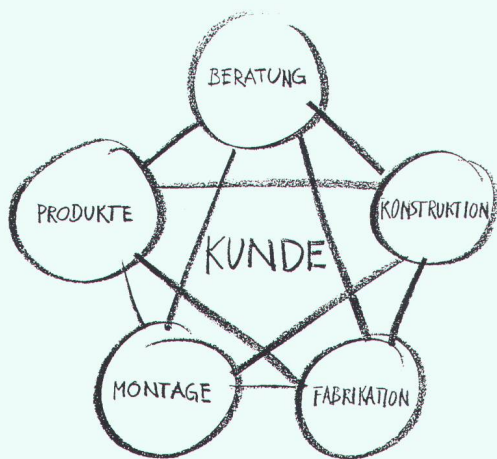
Wir danken der Bauherrschaft für das uns erwiesene Vertrauen, den schönen Auftrag und die angenehme Zusammenarbeit.

Ihr Spezialbetrieb für:

Abdichtungen im Hoch-, Tief-, Brücken- und Untertagebau · Flachdach-, Terrassen- und Gussasphaltbeläge · Grundwasserisolationen · Fugen- und Injektionstechnik · Beton-sanierungen · Mauerentfeuchtungen · Kunstharzbeschichtungen und -beläge · Klebarmierungen

7205 Zizers
Industrie Rappagugg
Tel. 081/51 81 16
Fax 081/51 81 17

7310 Bad Ragaz
Löwenstrasse 6
Tel. 081/302 61 66
Fax 081/302 49 53



Integrierter Stahlbau. Ganzheitlich vernetzt.

Was das heisst, erfahren Sie in der neuen Broschüre. Oder von unserem Berater.

Geilinger AG Stahlbau und Tragsysteme
Schützenmattstrasse, 8180 Bülach
Telefon 01/860 35 61, Fax 01/861 06 63

GEILINGER

Erfahrung schafft Vertrauen...



Im Bereich

Industrieböden und Belagstechnik

geht es in der Regel nicht gleich um Kopf und Kragen. Aber auch hier lohnt es sich, wenn Sie sich einen Partner mit langjähriger Erfahrung aussuchen. In der amarit-Gesamtdokumentation erfahren Sie, warum Sie mit uns von allem Anfang an auf Nummer Sicher gehen.

**Rufen Sie einfach an,
oder schicken Sie den Coupon
an die amarit-Niederlassung
in Ihrer Nähe.**



Ja, bitte schicken Sie mir gratis und unverbindlich die grosse amarit-Gesamtdokumentation.

Name: _____

Firma: _____

Strasse: _____

PLZ/Ort: _____

Telefon: _____



Industrieböden Belagstechnik Sportbeläge Bauwerksanierungen

Bern Fellerstrasse 11 3027 Bern Tel. 031 992 77 66 Fax 031 992 77 81	Luzern Eichwaldstrasse 5 6000 Luzern Tel. 041 41 40 12 Fax 041 41 37 41	Zürich Stationsstrasse 3 8306 Brüttisellen Tel. 01 833 55 55 Fax 01 833 45 87	Lausanne Route de la Conversion 1093 La Conversion Tel. 021 39 61 66 Fax 021 39 61 65
--	---	---	---

SikaBau 

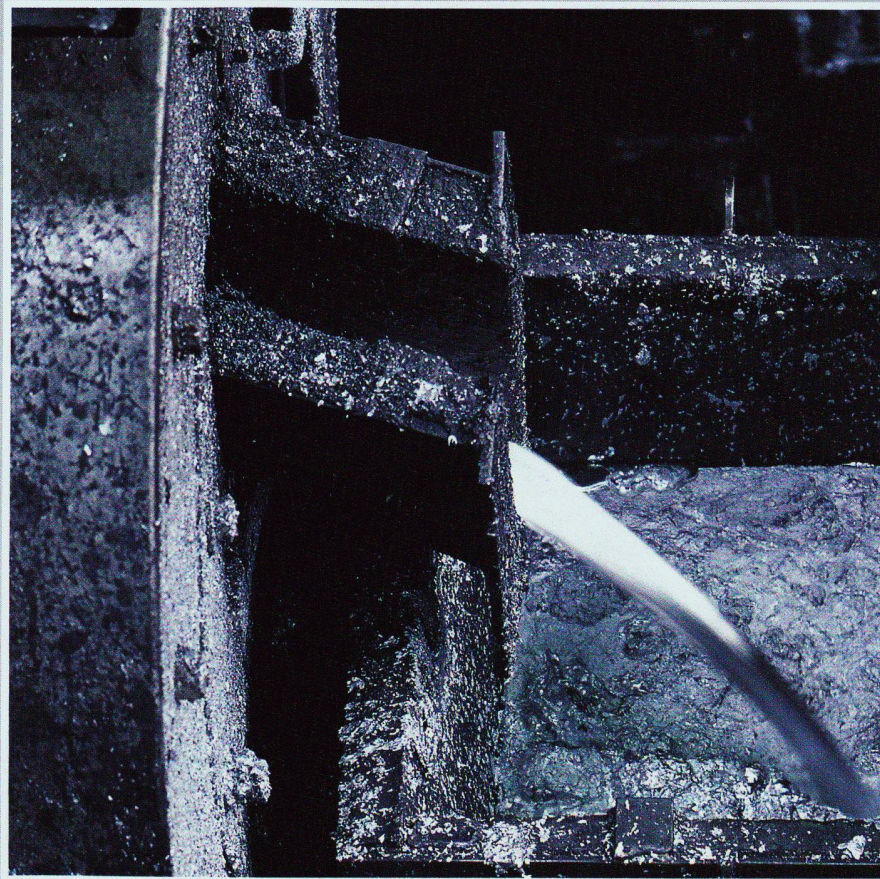
WENN SPEZIALKENNTNISSE ENTSCHEIDEN.



Unternehmen Bad Ragaz

Bad Ragaz erneuert zur Zeit die Bauten, welche seinen Ruf begründeten: Dazu gehören das fürst-äbtliche Palais (16. Jh.) und die Kuranlagen aus dem letzten Jahrhundert. SikaBau hat das neue Bassin und die Wasserausgleichsbekken mit Sika 101a und mit Sikadur-Combiflex abgedichtet. Die Kurgäste freuen sich über das neue prächtige Gartenbad.

SikaBau 



Der Rohstoff, der Rohstoffe schont

Mit RHEINZINK® bauen Sie im Einklang mit der Natur. Für die Gewinnung, Herstellung und Wiederverwertung von RHEINZINK® wird vergleichsweise wenig Energie verbraucht. Bei der Verhüttung und Walzung reduzieren modernste Produktionsanlagen die Emission und den Energieverbrauch auf Minimalwerte. Und die restlose Recyclebarkeit schont den Abbau zusätzlicher Rohstoffe. RHEINZINK® empfiehlt sich damit als zeitgemässer, ästhetisch anspruchsvoller Werkstoff für das ökologisch verantwortungsbewusste Bauen.



RHEINZINK

Hier werden Ihre
Wünsche Wirklichkeit:

- 2543 Lengnau, H. Bucher AG
Tel. 0 65/52 53 53
- 3053 Münchenbuchsee, Rohrer AG
Tel. 0 31/8 69 20 47
- 3426 Aefligen, Cuizina AG
Tel. 0 34/45 60 85
- 3653 Oberhofen, Mathys Küchen AG
Tel. 0 33/43 22 00
- 3939 Visp, Getaz Romang SA
Tel. 0 28/46 77 07
- 4153 Reinach, Allnorm Küchen AG
Tel. 0 61/7 11 45 00
- 4324 Obermumpf, P. Zurfluh
Tel. 0 64/63 14 15
- 4589 Aetingen, M. Minger
Tel. 0 65/65 11 48
- 4614 Hägendorf, Sabag AG
Tel. 0 62/46 43 43
- 4665 Oftringen, G. Plüss AG
Tel. 0 62/97 16 77
- 4937 Ursenbach, Begert AG
Tel. 0 63/56 26 52
- 5033 Buchs, ASTRA Küchen AG
Tel. 0 64/22 69 36
- 5103 Wildegg, R. Jost-Widmer & Co.
Tel. 0 64/53 12 29
- 5630 Muri, Frawag AG
Tel. 0 57/44 55 90
- 6010 Kriens, D & R AG
Tel. 0 41/42 11 00
- 6023 Rothenburg, Sabag Luzern AG
Tel. 0 41/50 33 77
- 6110 Wolhusen, Gawo Gasser AG
Tel. 0 41/71 12 28
- 6214 Schenkön, AMBIANCE Küchen
Tel. 0 45/21 09 19
- 6343 Rotkreuz, O. Stuber AG
Tel. 0 42/64 44 63
- 6353 Weggis, H. Imgrüth
Tel. 0 41/93 27 33
- 6438 Ibach, Betschart & Heinzer AG
Tel. 0 43/21 35 66
- 7017 Flims-Dorf, J. Boner
Tel. 0 81/38 13 24
- 7205 Zizers, Sohler Holzbau AG
Tel. 0 81/51 27 23
- 7270 Davos, C. Ambühl
Tel. 0 81/43 71 47
- 7403 Rhäzüns, D. Camenisch
Tel. 0 81/37 26 90
- 7505 Celerina, F. De Pedrini AG
Tel. 0 82/ 3 34 81
- 8047 Zürich, K. Keller AG
Tel. 01/4 92 07 70
- 8050 Zürich, A. Steiner
Tel. 01/3 21 15 15
- 8105 Regensdorf, H. Gut-Tobler
Tel. 01/8 40 02 05
- 8181 Höri, R. Grimm
Tel. 01/8 60 41 80
- 8400 Winterthur, ATHENA-Küchen AG
Tel. 0 52/2 33 57 04
- 8400 Winterthur, WK-Küchen AG
Tel. 0 52/2 33 35 34
- 8427 Freienstein, G. Riediker
Tel. 01/8 65 12 60
- 8460 Marthalen, Weinland-Küchen
Tel. 0 52/43 20 32
- 8570 Weinfelden, Küchenstudio Fels
Tel. 0 72/22 75 22
- 8580 Amriswil, Gyger AG
Tel. 0 71/67 75 67
- 8600 Dübendorf, P. Bachofen
Tel. 01/8 21 07 85
- 8604 Volketswil, SABEZ AG
Tel. 01/9 45 00 88
- 8620 Wetzikon, Oberland-Küchen
Tel. 01/9 30 23 30
- 8702 Zollikon, Ehrat AG
Tel. 01/3 91 86 33
- 8730 Uznach, A. Bernet
Tel. 0 55/71 11 41
- 8737 Gommiswald, Urs Moos
Tel. 0 55/72 45 64
- 8754 Netstal, W. Rüegg AG
Tel. 0 81/7 38 11 38
- 8802 Kilchberg, A. Sörensen AG
Tel. 01/7 15 33 33
- 8834 Schindellegi, B. Schnüriger
Tel. 01/7 84 88 90
- 8896 Flumserberg, Wildhaber AG
Tel. 0 81/7 33 13 18
- 8932 Mettmenstetten, Emil Ott
Tel. 01/7 67 11 62
- 9000 St. Gallen, ASMO AG
Tel. 0 71/25 00 25
- 9100 Herisau, Schmidhauser AG
Tel. 0 71/51 66 30
- 9437 Marbach, Küchenbau Marbach AG
Tel. 0 71/77 18 17
- 9470 Buchs, EDU AG
Tel. 0 81/7 58 38 60
- 9500 Wil, ATRIUM-Küchen
Tel. 073/23 42 04
- 9532 Rickenbach, ASMO AG
Tel. 0 73/23 88 53
- 9642 Ebnat-Kappel, Gebr. Scheiwiler AG
Tel. 0 74/3 33 22

Wie man aus wenig Platz viel Küche macht.

Modell ALNOUJET



■ bogner werbung, FN

COUPON

Bitte senden Sie mir
 aktuelle, kostenlose
 Prospektinformationen;
 das grosse ALNO Journal
 gegen eine Schutzgebühr von
 Fr. 5,- in Briefmarken.

Name _____
 Adresse _____
 Telefon _____

W/25

Eine kleine Küche stellt hohe Anforderungen an die Planungsqualität. Und die ist bei Ihrem **ALNO Fachhändler** grossgeschrieben. Schliesslich liefern wir ihm die Möglichkeit, mit schmalen, hohen oder niedrigen Schränken **ideenreich zu variieren**. Unter Dachschrägen, in Ecken, über der Arbeitsfläche. Überall finden wir eine Lösung, die trotz wenig Platz **viel Freiraum** lässt. Für Ihre Vorräte, Geschirr, Töpfe und vor allem für Sie selbst.

Informieren Sie sich doch einfach mal bei **Ihrem Fachhändler**. Oder blättern Sie in unserem grossen ALNO Journal. Einfach Coupon an ALNO AG, Abt. W/25, Hardhofstrasse 15, 8424 Embrach, senden. Per Fax anfordern: 01/8 76 05 45. Oder anrufen unter 01/8 76 05 55.

ALNO® ...die Welt der Küche