

**Zeitschrift:** Schweizer Ingenieur und Architekt  
**Herausgeber:** Verlags-AG der akademischen technischen Vereine  
**Band:** 111 (1993)  
**Heft:** 23

## **Inhaltsverzeichnis**

### **Nutzungsbedingungen**

Die ETH-Bibliothek ist die Anbieterin der digitalisierten Zeitschriften auf E-Periodica. Sie besitzt keine Urheberrechte an den Zeitschriften und ist nicht verantwortlich für deren Inhalte. Die Rechte liegen in der Regel bei den Herausgebern beziehungsweise den externen Rechteinhabern. Das Veröffentlichen von Bildern in Print- und Online-Publikationen sowie auf Social Media-Kanälen oder Webseiten ist nur mit vorheriger Genehmigung der Rechteinhaber erlaubt. [Mehr erfahren](#)

### **Conditions d'utilisation**

L'ETH Library est le fournisseur des revues numérisées. Elle ne détient aucun droit d'auteur sur les revues et n'est pas responsable de leur contenu. En règle générale, les droits sont détenus par les éditeurs ou les détenteurs de droits externes. La reproduction d'images dans des publications imprimées ou en ligne ainsi que sur des canaux de médias sociaux ou des sites web n'est autorisée qu'avec l'accord préalable des détenteurs des droits. [En savoir plus](#)

### **Terms of use**

The ETH Library is the provider of the digitised journals. It does not own any copyrights to the journals and is not responsible for their content. The rights usually lie with the publishers or the external rights holders. Publishing images in print and online publications, as well as on social media channels or websites, is only permitted with the prior consent of the rights holders. [Find out more](#)

**Download PDF:** 26.01.2026

**ETH-Bibliothek Zürich, E-Periodica, <https://www.e-periodica.ch>**

Offizielles Publikationsorgan  
SIA GEP ASIC

### Herausgeber:

Verlags-AG der  
akademischen technischen Vereine

Erscheint wöchentlich

23/1993 3. Juni 111. Jahrgang

### Redaktion:

Rüdigerstrasse 11

Postfach 630

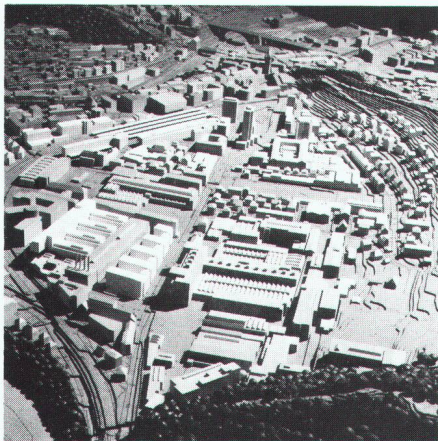
8021 Zürich

Tel. 01/ 201 55 36

Telefax 01/ 201 63 77

## Zum Titelbild

Die ABB Asea Brown Boveri AG erteilte an sechs Architekturbüros Studienaufträge für ein neues Dienstleistungsgebäude auf dem Badener Industriegebiet Nord. Wir stellen auf den Seiten 411 bis 416 die eingereichten Arbeiten vor. Das Titelbild zeigt das im zentralen Projektgebiet A4 zur Weiterbearbeitung empfohlene Projekt der *Theo Hotz AG*, Zürich.



## Inhalt

|                         |  |         |
|-------------------------|--|---------|
| <b>Energietechnik</b>   | <b>Alternative Wärmeerzeugungsanlagen</b><br><i>E. Ursenbacher, Bern</i>   | 401     |
|                         | <b>Energiepfähle: Symbiose zwischen Statik und Energie</b><br><i>H. Kapp, St. Gallen, Ch. Kapp, Zürich</i>   | 404     |
|                         | <b>Latentwärme-Speicher</b><br><i>H. Manz, P. W. Egolf, Dübendorf</i>  | 407     |
| <b>Wettbewerbe</b>      | <b>Dienstleistungsgebäude ABB, Baden AG (D)</b>  | 411     |
| <b>Forstwirtschaft</b>  | <b>Das neue Waldgesetz ist am 1.1.1993 in Kraft getreten</b><br><i>P. Barandun, Summaprada</i>   | 416     |
| <b>Aktuell</b>          | <b>Museum für Ingenieurbaukunst: der Bau steht bereit. Frühfester Spritzbeton beim Einsatz von Tunnelbohrmaschinen. Simulationstechnik bringt hohen Nutzen. Weltweit erste Pilotanlage für Solarfassaden. Japan: Kernbrennstoff selbst aufarbeiten. Ganz kurz: Rund ums Bauwesen</b> | 417     |
| <b>SIA-Mitteilungen</b> | <b>Neuerscheinungen SIA-Dokumentationsreihe. Berufsbild Tiefbauzeichner. Mauerwerk – Europäische Vornormen. Neuerscheinungen im SIA-Normenwerk</b>   | 420     |
|                         | <b>Fachgruppen: FMB: Erwartungen an ein schlagkräftiges Bau- und Projektmanagement?</b>  | 420     |
| <b>B-Seiten</b>         | <b>Laufende Wettbewerbe und Ausstellungen. Veranstaltungen. Aus Technik und Wirtschaft</b>   | B 89–92 |
| <b>Impressum</b>        | <b>am Schluss des Heftes</b>   |         |

## Ingénieurs et architectes suisses

|                                |   |     |
|--------------------------------|---|-----|
| <b>Numéro 11/93</b>            | Rédaction: rue de Bassenges 4, 1024 Ecublens, tél. 021/693 20 98      |     |
| <b>Signalétique</b>            | <b>Comment trouver son chemin à l'EPFL</b><br><i>Theo Ballmer</i>     | 188 |
| <b>Planification des frais</b> | <b>La maîtrise des coûts de construction</b><br><i>Christian Kunz</i> | 194 |