

Zeitschrift: Schweizer Ingenieur und Architekt
Herausgeber: Verlags-AG der akademischen technischen Vereine
Band: 111 (1993)
Heft: 18

Werbung

Nutzungsbedingungen

Die ETH-Bibliothek ist die Anbieterin der digitalisierten Zeitschriften auf E-Periodica. Sie besitzt keine Urheberrechte an den Zeitschriften und ist nicht verantwortlich für deren Inhalte. Die Rechte liegen in der Regel bei den Herausgebern beziehungsweise den externen Rechteinhabern. Das Veröffentlichen von Bildern in Print- und Online-Publikationen sowie auf Social Media-Kanälen oder Webseiten ist nur mit vorheriger Genehmigung der Rechteinhaber erlaubt. [Mehr erfahren](#)

Conditions d'utilisation

L'ETH Library est le fournisseur des revues numérisées. Elle ne détient aucun droit d'auteur sur les revues et n'est pas responsable de leur contenu. En règle générale, les droits sont détenus par les éditeurs ou les détenteurs de droits externes. La reproduction d'images dans des publications imprimées ou en ligne ainsi que sur des canaux de médias sociaux ou des sites web n'est autorisée qu'avec l'accord préalable des détenteurs des droits. [En savoir plus](#)

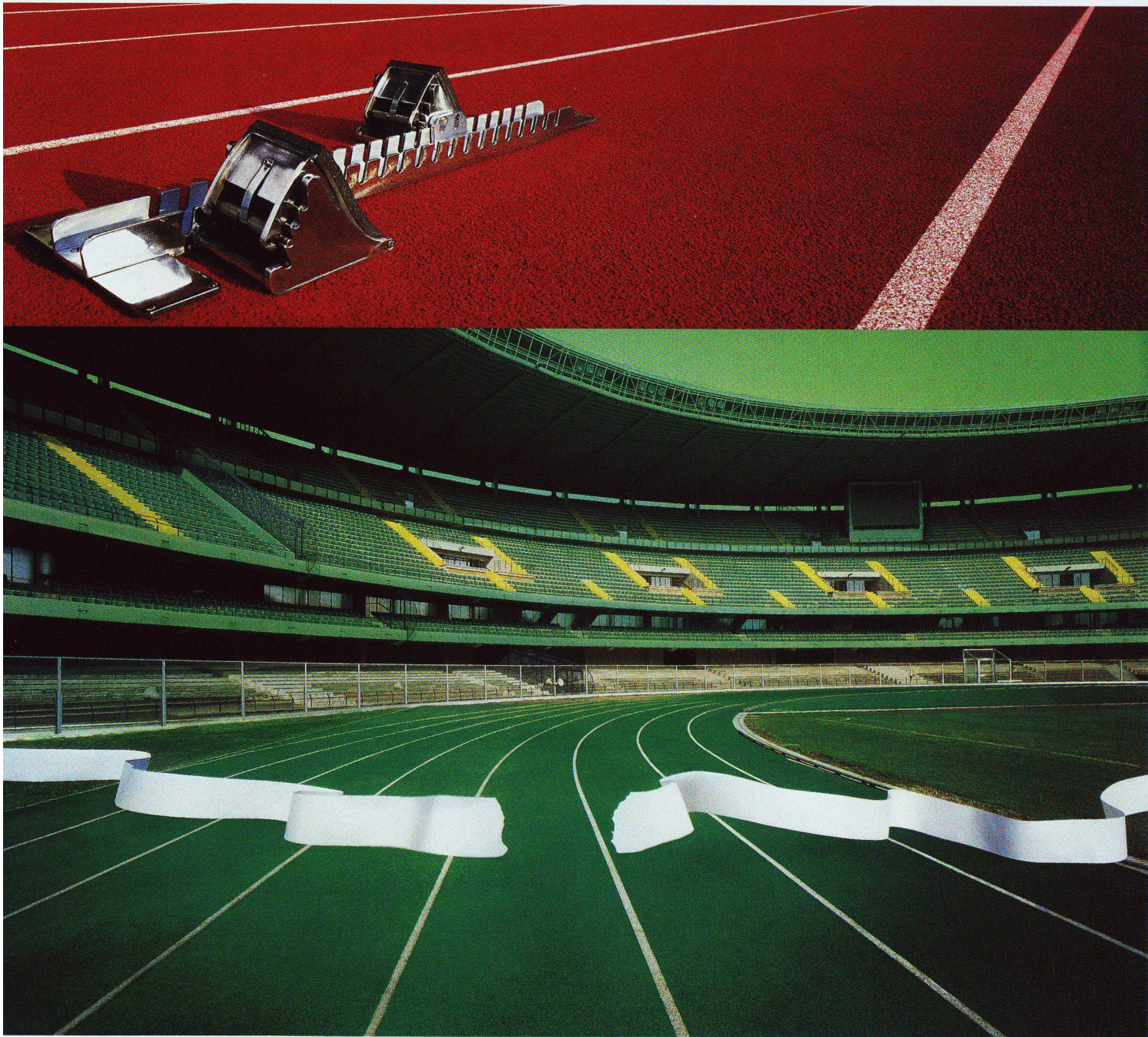
Terms of use

The ETH Library is the provider of the digitised journals. It does not own any copyrights to the journals and is not responsible for their content. The rights usually lie with the publishers or the external rights holders. Publishing images in print and online publications, as well as on social media channels or websites, is only permitted with the prior consent of the rights holders. [Find out more](#)

Download PDF: 23.01.2026

ETH-Bibliothek Zürich, E-Periodica, <https://www.e-periodica.ch>

Mit Bau-Applikationen auf UNIX® haben Sie
im Rennen um Neugeschäfte die besten Chancen.



IMPRESSO: SANDICH & SANDICH

Nur HPs grosse Erfahrung im Bauwesen macht Sie
zum sicheren Sieger.

**Der schnellste Weg,
Ihre Projekte zur Ausführungsreife
zu bringen.**

Wenn Sie die ganze Leistungsfähigkeit
Ihrer Bauplanungs-Software nutzen
möchten, gibt es einen schnellen, ein-
fachen Weg: Workstations von HP. Denn
viele Softwarehersteller setzen HP-
Systeme als UNIX-Entwicklungsplattform
für Bauplanungs-Applikationen ein.

HP eröffnet Ihnen qualitativ hochstehende
Grafikmöglichkeiten für 2D-, 3D- und
Multimedia-Anwendungen. Das Resultat:
Die Verbindung von kreativer Arbeit
mit allen technischen Disziplinen wird so
einfach wie noch nie.



Wenn Sie also den Kopf vorne haben
möchten: Setzen Sie auf die UNIX-Power
von HP und seinen Partnern.
Wenn Sie mehr darüber wissen möchten:
Telefon 01/315 82 42 gibt Auskunft.

**SPEEDIKON, die Nummer 1 im
Bau-CAD-Markt der Schweiz**

RZW

Ihr kompetenter Partner

**Rechenzentrum
Dr. Walder+Partner AG**

Tannackerstrasse 2
CH-3073 Gümligen

Telefon 031 951 21 24
Telefax 031 951 81 06

©UNIX ist ein eingetragenes Markenzeichen der UNIX
System Laboratories in den USA und anderen Ländern.

Think again



**HEWLETT
PACKARD**

Die neue Dimension: Diplomat™

Ein Leben mit Form und Farbe.

Der neue Schweizer Standard: Bestechend im Design und funktional überzeugend. Ein komplettes Programm mit Grosskombinationen nach Wunsch. Montagefreundlich und kostensparend. Informieren Sie sich!



155 12 17
Gratis-Auskunft!



Bekennen Sie Farbe! Diplomat gibt es mit folgenden Farb-Dekorrahmen: rot, anthrazit, gelb, grün, reinweiss, gold metallisiert, grau, blau, chrom metallisiert.

legrand®

Legrand (Schweiz) AG • Birchstrasse 210 • Postfach • 8050 Zürich
 Telefon 01-311.62.67 • Telefax 01-311.62.73

Elektro-Installationsmaterial
 Der Name ist das Programm.

Hier werden Ihre
Wünsche Wirklichkeit:

2543 Lengnau, H. Bucher AG
Tel. 0 65/52 53 53
3053 Münchenbuchsee, Rohrer AG
Tel. 0 31/8 69 20 47
3426 Aefligen, Cuizina AG
Tel. 0 34/45 60 85
3653 Oberhofen, Mathys Küchen AG
Tel. 0 33/43 22 00
3939 Visp, Getaz Romang SA
Tel. 0 28/46 77 07
4153 Reinach, Allnorm Küchen AG
Tel. 0 61/7 11 45 00
4324 Obermumpf, P. Zurfluh
Tel. 0 64/63 14 15
4589 Aetingen, M. Minger
Tel. 0 65/65 11 48
4614 Hägendorf, Sabag AG
Tel. 0 62/46 43 43
4665 Oftringen, Plüss-Gerhard AG
Tel. 0 62/97 16 77
4937 Ursenbach, Begert AG
Tel. 0 63/56 26 25
5033 Buchs, ASTRA Küchen AG
Tel. 0 64/22 69 36
5103 Wildegg, R. Jost-Widmer & Co.
Tel. 0 64/53 12 29
5630 Muri, Frawag AG
Tel. 0 57/44 55 90
6010 Kriens, D & R AG
Tel. 0 41/42 11 00
6023 Rothenburg, Sabag Luzern AG
Tel. 0 41/50 33 77
6110 Wolhusen, Gawo Gasser AG
Tel. 0 41/71 12 28
6214 Schenk, AMBIANCE Küchen
Tel. 0 45/21 09 19
6343 Rotkreuz, O. Stuber AG
Tel. 0 42/64 44 63
6353 Weggis, H. Imgrüth
Tel. 0 41/93 27 33
6438 Ibach, Betschart & Heinzer AG
Tel. 0 43/21 35 66
7017 Flims-Dorf, J. Boner
Tel. 0 81/38 13 24
7205 Zizers, Sohler Holzbau AG
Tel. 0 81/51 27 23
7270 Davos, C. Ambühl
Tel. 0 81/43 71 47
7403 Rhäzüns, D. Camenisch
Tel. 0 81/37 26 90
7505 Celerina, F. De Pedrini AG
Tel. 0 82/3 34 81
8047 Zürich, K. Keller AG
Tel. 01/4 92 07 70
8050 Zürich, A. Steiner
Tel. 01/3 21 15 15
8105 Regensdorf, H. Gut-Tobler
Tel. 01/8 40 02 05
8181 Höri, R. Grimm
Tel. 01/8 60 41 80
8400 Winterthur, ATHENA-Küchen AG
Tel. 0 52/28 57 04
8400 Winterthur, WK-Küchen AG
Tel. 0 52/28 35 34
8427 Freistein, G. Riediker
Tel. 01/8 65 12 60
8460 Marthalen, Weinland-Küchen
Tel. 0 52/43 20 32
8570 Weinfelden, Küchenstudio Fels
Tel. 0 72/22 75 22
8580 Amriswil, Gyger AG
Tel. 0 71/67 75 67
8600 Dübendorf, P. Bachofen
Tel. 01/8 21 07 85
8604 Volketswil, SABEZ AG
Tel. 01/9 45 00 88
8620 Wetzikon, Oberland-Küchen
Tel. 01/9 30 23 30
8702 Zollikon, Ehrat AG
Tel. 01/3 91 86 33
8730 Uznach, A. Bernet
Tel. 0 55/71 11 41
8737 Gommiswald, Urs Moos
Tel. 0 55/72 45 64
8754 Netstal, W. Rüegg AG
Tel. 0 81/7 38 11 38
8802 Kilchberg, A. Sörensen AG
Tel. 01/7 15 33 33
8834 Schindellegi, B. Schnüriger
Tel. 01/7 84 88 90
8896 Flumserberg, Wildhaber AG
Tel. 0 85/3 13 18
8932 Mettmenstetten, Emil Ott
Tel. 01/7 67 11 62
9000 St. Gallen, ASMO AG
Tel. 0 71/25 00 25
9100 Herisau, Schmidhauser AG
Tel. 0 71/51 66 30
9437 Marbach, Küchenbau Marbach AG
Tel. 0 71/77 18 17
9470 Buchs, EDU AG
Tel. 0 81/7 56 38 60
9500 Wil, ATRIUM-Küchen
Tel. 0 73/23 42 03
9532 Rickenbach, ASMO AG
Tel. 0 73/23 88 53
9642 Ebnat-Kappel, Gebr. Scheiwiler AG
Tel. 0 74/3 33 22

Dazu braucht der Fachhandel Ihre Masse und Ihren Kopf.

Modell ALNOQUARZ



■ bogner werbung, FN

COUPON

Bitte senden Sie mir
☐ aktuelle, kostenlose
Prospektinformationen;
☐ das grosse ALNO Journal
gegen eine Schutzgebühr von
Fr. 5.- in Briefmarken.

Name _____

Adresse _____

Telefon _____

W/18

Wenn es darum geht, eine neue Küche zu kaufen, möchte der ALNO Fachhändler erstmal etwas von Ihnen. Denn an der ganzen Küchenplanung sind Sie **massgeblich beteiligt**. Was wir ganz wörtlich meinen: schliesslich ist die Körpergrösse ein wichtiges Indiz, um Arbeitshöhen festzulegen und die einzelnen Arbeitszentren **optimal anzuordnen**. Und was Ihren Kopf angeht, den sollten Sie bitteschön durchsetzen und aus Programmen, Farben, Materialien und Ausstattungsvarianten **Ihre Küche ganz nach Wunsch**

zusammenstellen lassen.

Wie Ihre ganz persönliche Küche aussehen könnte, zeigt Ihnen Ihr **ALNO Fachhändler**. Oder vorab unser Journal.

Einfach Coupon an ALNO AG, Abt. W/18 Hardhofstrasse 17, 8424 Embrach, senden. Per Fax anfordern: 01/8 76 05 45. Oder anrufen unter 01/8 76 05 55.

ALNO[®]

...die Welt der Küche

Kostenplanung mit der Elementmethode



Die Weiterbildungskurse vermitteln zum ersten Mal die praktischen Möglichkeiten der Elementmethode (CRB) in Verbindung mit neuen Anwenderprogrammen (Roland Messerli AG).
Erst seit dem Einsatz der neuen Anwenderprogramme ist ein rationelles Arbeiten mit der Elementmethode für jede Kostenplanung auf einfache Art möglich.

Die Firma Messerli präsentiert das einzige Elementkostenplanungsprogramm unter MS-WINDOWS, dem neuen Weltstandard für die anwenderfreundliche Bedienung.

Referenten

- ☐ Harry Diggelmann
Bauingenieur ETH/SIA
- ☐ Martin Wright
Baukostenplaner
- ☐ David Weinhold
Bauingenieur, Informatiker
- ☐ Marcel Daume, EDV Berater

Tagesablauf

Vorstellung der CRB Arbeitsmittel mit Beispielen aus der Praxis

- 08.45 Einleitung und Zielsetzung.
- 09.00 Einführung in die Elementmethode; die Methode, ihre Vorteile und ihre Anwendung.
Kostengrobschätzung
- 10.00 Pause
- 10.30 Kostenschätzung,
Kostenberechnung,
Arbeitsinstrumente vom CRB.
- 11.30 Diskussion und Fragenbeantwortung.
- 12.00 Mittagessen

Praktische Anwendung am Computer

- 13.30 Vorführung des Messerli Elementkostenplanungsprogrammes (EKP).
Aufbau und technische Raffinessen.
- 14.15 Praktische Anwendung:
Jeder Teilnehmer lernt den Umgang am Computer mittels Beispielen aus der Praxis kennen und sammelt gleichzeitig Erfahrungen mit dem einzigartigen WINDOWS-Komfort.
- 15.15 Pause
- 15.45 Verbindung zwischen verschiedenen CAD Systemen und der Elementkostenplanung (EKP):
Sie sehen live die direkte Übernahme der berechneten Mengen aus dem Messerli CAD (HP) in das Elementkostenplanungsprogramm.
- 16.30 Diskussion und Fragenbeantwortung.
- 17.00 Kursende

Ich/wir besuche/n den EKP Kurs am:

- ☐ 4. Mai - Dienstag, Hotel Chur, Chur
- ☐ 6. Mai - Donnerstag, Messerli, Spreitenbach
- ☐ 25. Mai - Dienstag, Bahnhof Luzern, Luzern
- ☐ 27. Mai - Donnerstag, Hotel Bern, Bern
- ☐ 15. Juni - Dienstag, Hotel Hilton, Basel
- ☐ 29. Juni - Dienstag, Hotel Einstein, St.Gallen

☐ Schicken Sie mir bitte Unterlagen vom Messerli Elementkostenplanungsprogramm.

☐ Wir planen eine Anschaffung, bitte rufen Sie uns an.

Kursdauer: 1 Tag, 08.45 -12.00, 13.30 -17.00 Uhr.
Kurskosten: 290.- Fr. pro Person, inkl. Essen
Anmeldungen werden schriftlich bestätigt.

Firma

Strasse, Nr.

PLZ, Ort

Telefon

Name, Vorname

Weitere Teilnehmer

Sofort faxen an: 056 / 71 61 73



ROLAND MESSERLI AG

I N F O R M A T I K

PFADACKERSTRASSE 6 8957 SPREITENBACH TELEFON 056 70 12 55
GUTENBERGSTRASSE 54 3011 BERN TELEFON 031 46 19 14

Der spannende Vergleich:

Vorgespannte Betonträger sind für vorfabrizierte Hallendächer, Brücken und mehrstöckige Skelettbauten sehr kostengünstige Lösungen.

Fragen Sie uns bitte einfach an.



Positive Elemente im Bau.

Stüssi AG
8108 Dällikon ZH

Morgentalstrasse 2
8108 Dällikon ZH
Telefon 01 844 00 40
Telefax 01 844 51 00

Vorfabrizierte Betonbauten.
Mehr als das. Seit über 30 Jahren.

Fenster und Fassaden

Ihr Partner für
wertbeständige Lösungen



Stahlbauten/Hochregallager
Fenster und Fassaden
Transportsysteme

Tuchschmid



Tuchschmid AG · CH-8500 Frauenfeld · Telefon 054 26 11 11



PASSAVANT MAAG AG Entwässerungstechnik

PASSAVANT MAAG AG Entwässerungstechnik

Postfach, 8032 Zürich
Zeltweg 44
Telefon 01/251 75 80
Telex 817875
Telefax 01/262 18 72

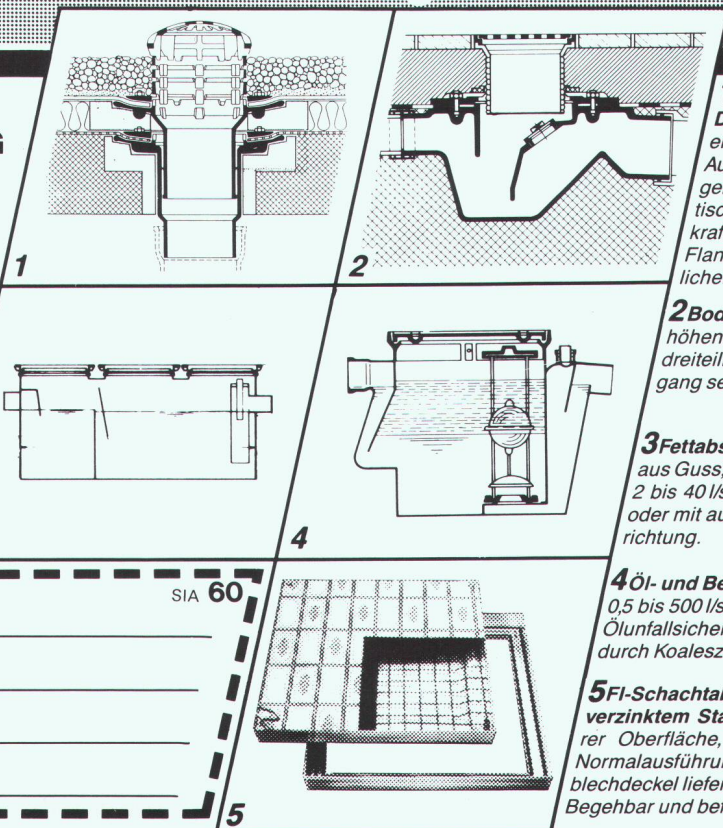
Unsere Stärke...

*Beratung
+ Service
+ Qualität*

= ... Ihr Gewinn

Adresse

SIA 60



1-PASSAVANT®

Dachwasserablauf aus Guss

ein- oder zweiteilig, höhenverstellbar mit Aufsatzringen, Kugel- oder Flachrost begehbar oder befahrbar, rund und quadratisch. Nicht nur Klebefläche, sondern kraftschlüssige Verbindung durch Flanschring. Mit senkrechtem oder seitlichem Abgang. **Vom VSA empfohlen**

2Bodenwasserablauf «PASSAVANT®»

höhen- und seitenverstellbar, ein-, zwei- oder dreiteilig. Aufsatzstücke mit CrNi-Rosten. Abgang seitlich oder senkrecht. **Vom VSA empfohlen**

3Fettabscheider «PASSAVANT-LIPUREX®»

aus Guss, Edelstahl, Stahl, Beton und Stahlbeton 2 bis 40 l/s. Auch mit integriertem Schlammfang, oder mit automatischer Spül- und Entleerungsvorrichtung. **Vom VSA empfohlen**

4Öl- und Benzinabscheider «PASSAVANT®»

0,5 bis 500 l/s Leistung. Aus Guss, Stahl, Stahlbeton. Ölunfallsicherung. Alarmanlage. Nachreinigung durch Koaleszenzfilterstufe. **Vom VSA empfohlen**

5FI-Schachtabdeckungen aus Aluminium

verzinktem Stahlblech und Chromstahl mit wählbarer Oberfläche, formschön, leicht und preisgünstig. Normalausführung und wasserdicht. Auch mit Riffelblechdeckel lieferbar. Begehbar und befahrbar bis 400 kN.

Wohnen und geniessen, Tag für Tag



©VELUX ist ein eingetragenes Warenzeichen

Attraktiv und praktisch wie alles von VELUX. Dachflächenfenster aus pflegeleichtem Polyurethan. Der Kern aus Holz. Für Badezimmer, Küchen und andere Räume mit hoher Luftfeuchtigkeit. Verlangen Sie Unterlagen.

VELUX®
Dachflächenfenster

VELUX (SCHWEIZ) AG, 4632 Trimbach, Tel. 062 20 12 12, Fax 062 23 16 80

Grösstes Antik- und Bauernmöbelzentrum der Schweiz

(Ausschneiden und aufbewahren!)

Wir öffnen unsere Tore für Architekten aller Branchen, Inneneinrichter, Wohngestalter etc.

Sie können jederzeit mit ihren Kunden bei uns einkaufen! Unser Gewaltssortiment umfasst ständig ca. 1 000 verschiedene Bauernmöbel aller Art, ca. 5 000 verschiedene Accessoires für den Wohnbereich, vom grossen Holzkarussellpferd über Lampen, Zinn, Bronzeskulpturen, Zimmerbrunnen bis hinunter zum Messingbrieföffner. Wir bauen auch Bauernmöbel-Spezialumbauten, Anfertigungen aufs Mass für: Nischen, Erker, Ecken unter Fensterbrüstungen, z.B.: Truhen, Kredenzen, Buffets, Eckmöbel etc. Anfertigung von übergrossen Tischen, Buffets, Nachbau von Einzelstühlen, schmale Garderobenschränke, TV-/Video-Schränke.

Wir decken mit unserem Riesensortiment den ganzen rustikalen Wohnbereich ab! Wir übernehmen: Wust, Lieferung, Lagerung, Montage, Service, Garantie. Wir fakturieren dem Kunden direkt, damit Sie null Risiko haben. Ihre Marche rein netto 10% der Kaufsumme, nach Eingang des Kundengeldes! Täglich ohne Voranmeldung 13.00 bis 18.30 Uhr, Samstag 09.00 bis 17.00 Uhr.

Antikhalle Baldinger

Gewerbstrasse 10, Burlen, Industrie, 5314 Kleindöttingen
Telefon 056/45 43 27, Fax 056/45 65 60

CAD-Leitungskataster der Spitzenklasse:

LIDS

VERSION 2.0

Die einzigartige CAD-Software zum Erstellen von Leitungskatastern

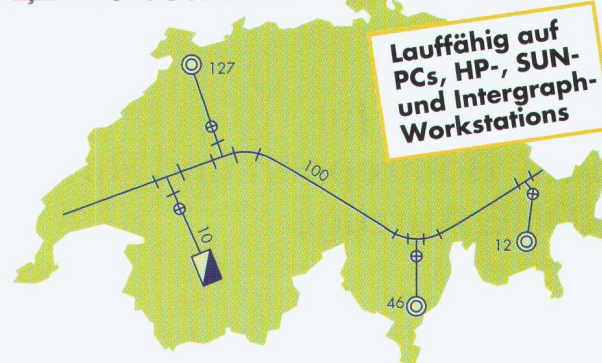
Sie wollen mehr als nur Ihre Tätigkeit vom Zeichenbrett auf den Bildschirm verlegen? Sie erwarten eine integrierte Lösung von der Planerstellung bis zur Bewirtschaftung Ihrer Netze?

Ihr Warten hat sich gelohnt. Jetzt ist die Lösung verfügbar. Mit **LIDS 2.0** werden die Sachdaten in einer relationalen Datenbank verwaltet und direkt mit den graphischen Elementen verknüpft. Damit haben Sie Ihre Leitungsnetze fest im Griff.

LIDS 2.0 ist offen konzipiert und lässt sich optimal den Kundenwünschen anpassen.

Basis von **LIDS 2.0** bildet die CAD-Software MicroStation™, die sowohl für UNIX-Workstations wie auch PCs verfügbar ist.

MicroStation™



Mehr Freiheit wird Ihnen kaum ein anderes GIS/LIS-System bieten.

Verlangen Sie noch heute detaillierte Unterlagen. Oder lassen Sie sich die Leistungsfähigkeit von **LIDS 2.0** persönlich vorführen. Wir vereinbaren gerne einen Termin mit Ihnen. Bitte rufen Sie uns an.

CAD Rechenzentrum AG



Baslerstrasse 96
4123 Allschwil/BL
Tel. 061/481 22 65
Fax 061/481 22 52

Ihr kompetenter Partner im Bereich CAD/LIS

Computersysteme
für
Büroadministration
Architekten,
Bauingenieure,
Werbeagenturen und
Visuelle Gestalter

IDC AG Luzern
Langensandstrasse 74
6005 Luzern
Telefon 041 - 40 45 80
Fax 041 - 44 00 53

Beratung,
Verkauf,
Schulung und
Unterstützung
von Hard-
und Software

Seit 6 Jahren
offiz. Vertreiber und
Direktimporteure
von ArchiCad™

Die individuell anpassbare Bauadministrationslösung. Entwickelt vom Architekten für den Architekten.

- Adressenverwaltung
- Kostenschätzung nach BKP
- Baubeschrieb
- Devisierung mit NPK 2000 / BHB
- Vergabung
- Kostenvoranschlag
- Bau-Buchhaltung
- Bau- und Unternehmerabrechnung
- K-Wert-Berechnung nach SIA 180 und 180/1
- SIA 380/1, Energie-Bilanz
- EKG Kostenplanung nach Elementmethode

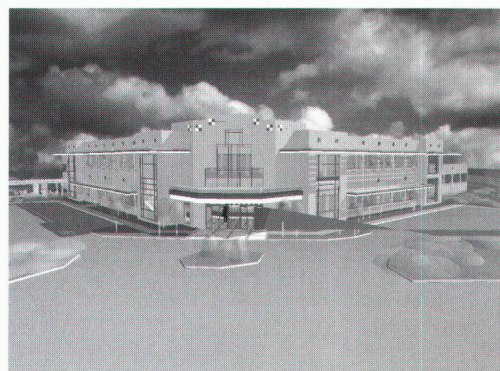
Mac+Büro

Die Speziallösung für die Büroadministration

- Auftragsverwaltung
- Rechnungswesen
- Personalauswertung und Lohnabrechnung
- Buchhaltung
- Lagerbuchhaltung und Bestellwesen
- Liegenschaftsverwaltung

Das marktführende und professionelle Konstruktionswerkzeug für Architekten und Bauplaner

- Planerfassung in allen Masstäben 2D und 3D
- Automatische 3D-Darstellung
- Photorealistische Berechnungen 2D/3D
- Darstellung von Schlagschatten
- Autom. Fassaden- und Schnittgenerierung
- Massenermittlung
- Animation
- Dynamische Vermessung
- 2D/3D-Symbolbibliothek
- 3D-Spezialbibliothek für Mst. 1/50 und 1/20
- Flächenermittlung in Grundriss und Fassade



Apple Centre



MBA - KONE

Aufzüge und Rolltreppen

**Ihr Partner für
O&K Rolltreppen und Rollsteige
KONE Aufzüge**

MBA - KONE AG
Kriesbachstrasse 42
Postfach
8600 Dübendorf
Telefon 01 820 00 21
Telefax 01 820 00 73

PLANER PLANEN MIT PLANTENER

Senden Sie mir weitere Informationen über das PLANTENER-Begrünungs-System

Dachbegrünungen bringen Vorteile: zum Beispiel mehr Lebens- und Freiraum, einen natürlichen Witterungsschutz und höhere Energieeinsparungen. PLANTENER ist ein leistungsfähiges System und eignet sich für Extensiv- und Intensivgrünzonen.

Name

Adresse

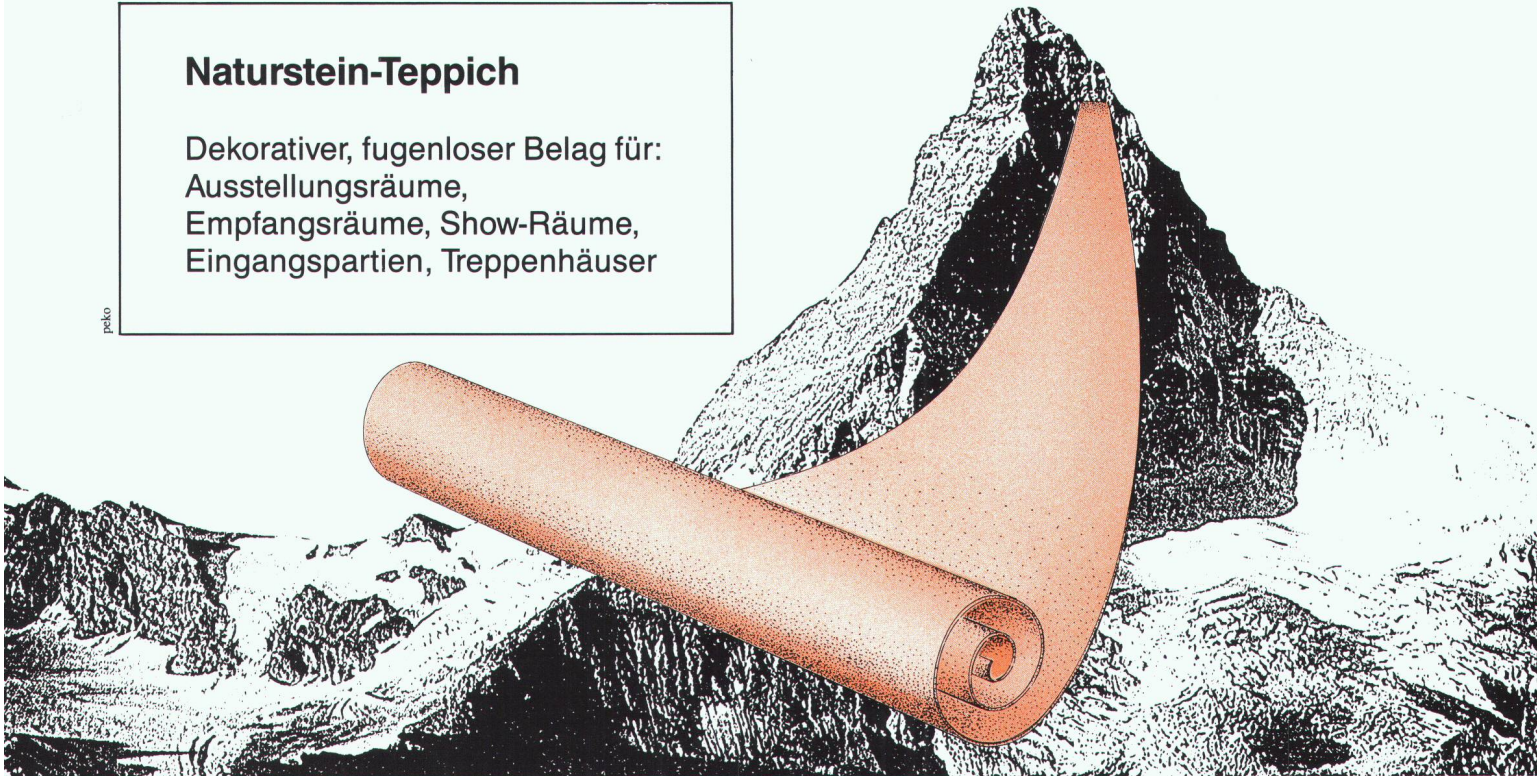
PLANTENER Die grüne Idee

Inserat senden an: Schoop + Co. AG, Im Grund 15, 5405 Baden-Dättwil
Telefon 056 83 23 83, Telefax 056 83 12 88.

Naturstein-Teppich

Dekorativer, fugenloser Belag für:
Ausstellungsräume,
Empfangsräume, Show-Räume,
Eingangspartien, Treppenhäuser

poko



renoxit AG

25 JAHRE

Ein Unternehmen der **Forbo** Gruppe

Helgenstrasse 21/Postfach
8403 Winterthur, Tel. 052 242 17 21, Fax 052 242 93 91

Emmenau 3, 3415 Hasle-Rüegsau
Tel. 034 61 62 00, Fax 034 61 63 43

Millionen

... Menschen sind bereits durch unsere Türen gegangen!



Die bewährten Metalltüren von Schweizer gibt es für jeden Verwendungszweck: repräsentative Eingangstüren, Wohnungstüren, Brandschutz- sowie rauch- und flammendichte Türen. Wichtige Pluspunkte für Sie und unsere Umwelt: die grosse Farbauswahl und das umweltschonende Lackierverfahren.

Ich möchte mehr wissen!

Bitte senden Sie mir Unterlagen über:

☐ Metalltüren

anderes: _____

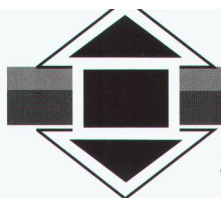
Absender: _____

SIA

Schweizer

Ernst Schweizer AG
Metallbau
8908 Hedingen
Telefon 01 763 61 11
Telefax 01 761 88 51

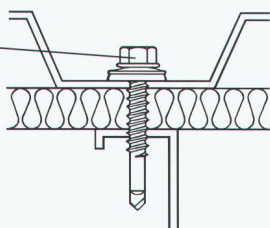
Glasfaltwände, Wintergärten,
Sonnenkollektoren,
Infoconcept®, Briefkästen,
Metall-Türen / Fenster,
Metallfassaden.



Spedec SX

Die schnelle Schraubenmontage von KVT für rostfreie Direktverschraubung an Dach und Wand

In über 80 Farben
sofort lieferbar



KVT

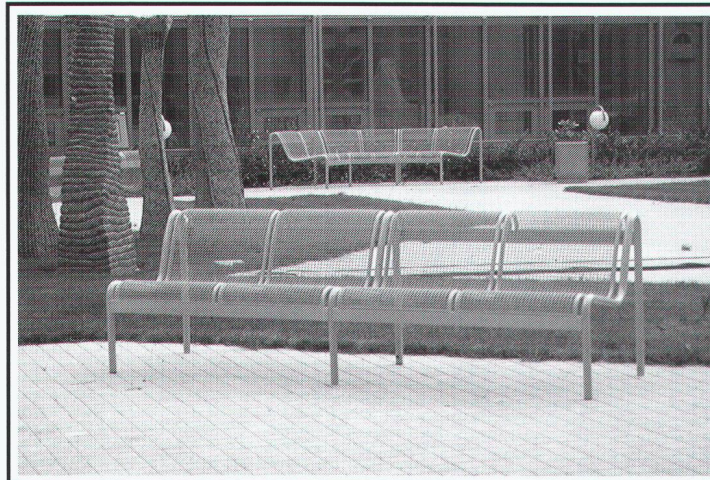
Koenig Verbindungstechnik AG • 8953 Dietikon
Telefon 01/743 33 33 • Telefax 01/740 65 66

hochuli

Metallbau

Fenster, Türen und Tore
für Neubauten und Altbausanierungen
Schaufensteranlagen in Stahl und Leichtmetall
Anschlagkästen
rauchdichte Abschlüsse
Falttüre
allgemeine Schlosserarbeiten

8556 Wigoltingen 054 63 13 69



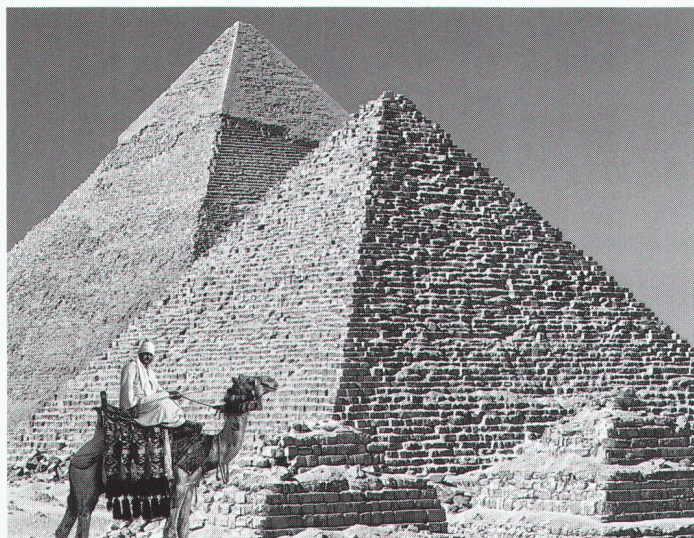
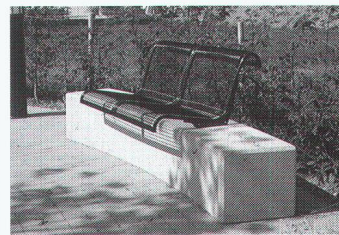
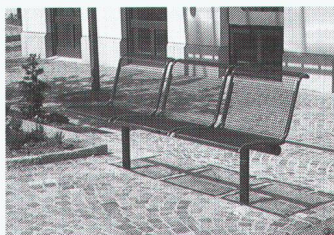
Professionelle Aussenraummöblierung

Gitterbänke • Profilbänke • Betonbänke • Holzbänke
Brücken • Pavillons • Abfallbehälter • Rankgitter

GTSM Magglingen, Aegertenstr. 56, 8003 Zürich

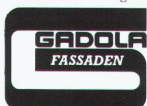
Telefon 01 461 11 30

Telefax 01 461 12 48



Machen Sie Ihr Haus allwettersicher.

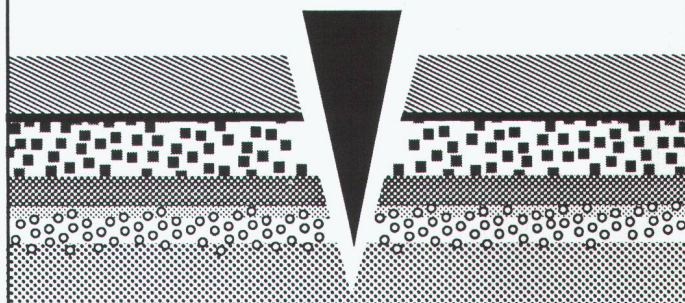
Wenn Sie Ihr Haus gegen Kälte, Hitze, Klimakapriolen und schädliche Umwelteinflüsse optimal schützen wollen: Fragen Sie Gadola. Wir wissen, welches Schutz- und Wärmedämmsystem energetisch und ökologisch für Ihr Haus das Beste ist.



baut Fassaden fürs Leben.

GADOLA FASSADEN AG, 8618 Oetwil am See
Telefon 01/929 22 44, Fax 01/929 16 54

Wir gehen dem Boden auf den Grund



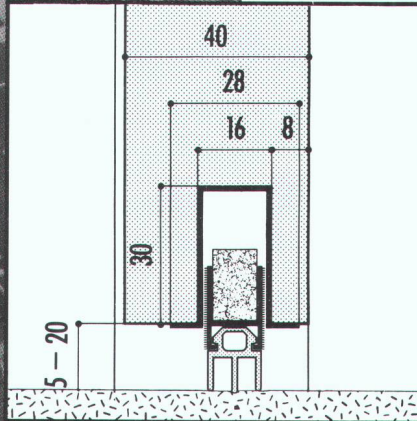
- Verfahren zur biologischen und elektrokinetischen Behandlung von kontaminierten Böden: Mineralöle, Schwermetalle und verschiedene chemische Stoffe.
- Landw. Bodensanierungen • Erdbewegungen mit Schürfraupen

SCHÜRFAG

Boden- und Umwelttechnik

Schürfag AG, Kyburgerstrasse 2, CH-6210 Sursee, Tel. 045 - 21 77 12
Niederlassungen in: D-Aachen, D-Kandern, H-Budapest

DIE PATENTLÖSUNG.



Schwellenlose Türverschlüsse von Planet schützen vor Wärmeverlust und Zugluft (Modell A3), vor Schall, Nässe und Rauch. Ausserdem werden damit Räume rollstuhlgängig. Schwellenlose Türverschlüsse von Planet können einfach in jede Tür eingebaut werden. Auch nachträglich. Anruf genügt. Wir rufen zurück.

Planet

PLANET Matthias Jaggi, Eigentalstr. 7, CH-8309 Nürensdorf, Tél. 01 836 45 55 – Fax 01 836 45 95.

Pfahlfundationen

- Bohrpfähle
- Ortsbetonpfähle «DELTA»
- Vibro – Ortsbetonpfähle
- Vorfabrizierte Betonpfähle
- Holzpfähle
- Presspfähle für Unterfangungen
- Mikropfähle
- Wasserbauarbeiten
- Spundwände

EGGSTEN AG

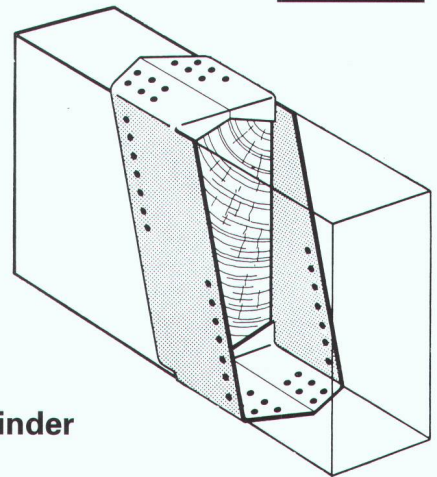
Spezialgrundbau

Industriestrasse 16

6005 Luzern

Telefon 041 / 44 66 04/05

sicher verbinden **HVV**



mit dem
Gerber-Verbinder

HOLZBAU-VERBINDER-VERTRIEB AG

Postfach · 3415 Hasle-Rüegsau · Tel. (034) 61 36 05 · Fax (034) 61 46 57

Regionalvertretungen:

| | | | |
|------------------|--------------------|-----------------|------------------|
| H. Bannholzer AG | 3862 Innertkirchen | Schaub AG | 8450 Andelfingen |
| Kurth SA | 1350 Orbe | P. Frischknecht | 8853 Lachen SZ |
| Häring+Co. AG | 4133 Pratteln | SMW AG | 9500 Wil SG |
| W. Berger | 6592 San Antonino | G. Fivaz | 1870 Monthey 2 |
| Max Schön | 7202 Says | X. Keiser | 6300 Zug |

Fordern Sie unser ausführliches Informationsmaterial an: 111b.12749

Name:

Firma:

Branche:

Strasse:

PLZ u. Ort:

(möglichst Firmenstempel)

SIA 4/93

An der Fakultät für Maschinenbau der Technischen Universität Graz ist am Institut für Wärmetechnik die Planstelle eines/einer

Ordentlichen Universitätsprofessors/in für Wärmetechnik

(Nachfolge o. Univ.-Prof. Dipl.-Ing. Dr.P.V.Gilli)

ab 1. Oktober 1994 zu besetzen.

Die gesetzlichen Ernennungserfordernisse sind:

- In- oder ausländisches fach einschlägiges Doktorat
- In- oder ausländische fach einschlägige Lehrbefugnis oder eine gleichzuhaltende wissenschaftliche Befähigung
- Nachweis der pädagogischen Eignung

Gesucht wird eine Persönlichkeit mit industrieller und wissenschaftlicher Berufserfahrung, die an der TU Graz das Gebiet der Wärmetechnik in Lehre und Forschung vertreten soll und folgenden Qualifikationen aufweist:

- Lehrbefugnis auf dem Gebiet Wärmetechnik-Energietechnik (inkl. Kesselbau) oder eine vergleichbare Qualifikation aus wissenschaftlicher und industrieller Berufstätigkeit.
- International anerkannte wissenschaftliche und praktische Tätigkeit in Auslegung, Berechnung, Konstruktion und Betrieb auf dem Gebiet wärmetechnischer Anlagen und Systeme.

Der/die Bewerber/in muss das Fach Wärmetechnik im Rahmen des Studienplanes der Fakultät für Maschinenbau in grundlegenden und weiterführenden Lehrveranstaltungen didaktisch hervorragend vertreten. Er/Sie soll zudem über die organisatorischen Fähigkeiten und persönlichen Eigenschaften verfügen, die zur Führung eines in Lehre und Forschung vielseitig tätigen Institutes erforderlich sind.

Interessentinnen und Interessenten werden gebeten, ihre Bewerbungen mit den üblichen Unterlagen bis **spätestens 1. Juli 1993** an den Dekan der Fakultät für Maschinenbau der TU Graz, Kopernikusgasse 24, 8010 Graz, zu richten.

Lienhard

Wir sind ein Planungs- und Ingenieurbüro für den Bereich Wasserversorgung. Wir suchen einen

Bauingenieur ETH/HTL

Es steht die selbständige Leitung von verschiedenen, fachlich sehr anspruchsvollen Projekten im Vordergrund.

Für diese Position suchen wir einen initiativen Bauingenieur mit Führungseigenschaften. Einige Jahre Erfahrung als Projektleiter sind erwünscht. Es besteht die Möglichkeit, später die Funktion des Abteilungsleiters zu übernehmen.

Bitte rufen Sie uns an – Herr Kurt Lienhard steht Ihnen gerne für weitere Auskünfte zur Verfügung.

Bolimattstrasse 5
5033 Buchs-Aarau
Telefon 064 22 82 82
Telefax 064 22 89 78

Ingenieurbüro
K. Lienhard AG
Buchs-Aarau



Masstäbe in der Planung setzen

Zur Verstärkung unserer Abteilung Spezialtiefbau/Tunnelbau suchen wir für die selbständige Bearbeitung von Projekten in der Schweiz und im Ausland einen

dipl. Bauingenieur ETH als Projektleiter

mit Leistungsausweis in Tunnelbau, Spezialtiefbau, Spezialverfahren und Messtechnik und mindestens 5 Jahren Erfahrung.

Sind Sie sich gewohnt, in einem sich schnell verändernden Projektumfeld Probleme interdisziplinär zu lösen und sind Sie flexibel, so sind Sie die richtige Person für uns.

Wir bieten eine fachliche und persönliche Herausforderung, interessante, nicht alltägliche Aufgaben und überdurchschnittliche Anstellungsbedingungen.

Setzen Sie sich Masstäbe für Ihre persönliche Zukunft!

Herr B. Schleich oder Herr M. Simon freuen sich, Sie bei einem Gespräch näher kennenzulernen.



Emch + Berger Zürich AG
Ingenieurunternehmung
Forchstrasse 59
8032 Zürich
Telefon: 01/383 85 82



**Im
Dienste
aller**
Die Zürcher Gemeinden
Der Kanton Zürich

Hochbauamt des
Kantons Zürich

Als Ressortleiter in unserer Bauabteilung suchen wir eine(n) initiative(n), selbständige(n)

Architekten(-in) ETH/HTL

Sie werden die Gesamtverantwortung in einem Team von 4-5 Mitarbeitern übernehmen, das für Unterhalt, Sanierung und Umbauten an zahlreichen kantonalen Gebäuden zuständig ist. Einzelne kleinere und grössere Bauvorhaben werden Sie selbständig vom Projekt bis zur Abrechnung bearbeiten und daneben auch Neubauten und Projektteams leiten.

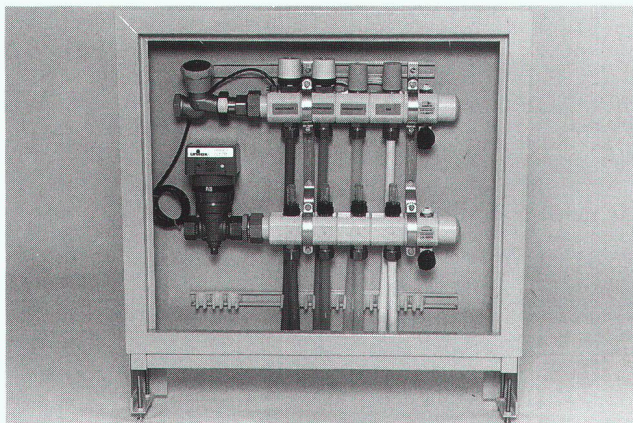
Für diese vielseitige Tätigkeit sollten Sie über Führungserfahrung, organisatorische Fähigkeiten, bauphysikalische Kenntnisse und Erfahrung mit Umbauten verfügen. Verständnis und Genauigkeit in administrativen Belangen sowie ein klarer Ausdruck in Schrift und Sprache im Verkehr mit Amtsstellen und privaten Partnern sind Voraussetzung.

Wenn Sie mehr über diese Stelle erfahren wollen, rufen Sie bitte Herrn J. Schröder, Abteilungsleiter, Tel. 01/259 28 70, an. Ihre handschriftliche Bewerbung mit den üblichen Beilagen sowie Angabe des Gehaltsanspruchs und des frühesten Eintrittsdatums senden Sie an das

Hochbauamt des Kantons Zürich
Personalbüro
Walchtor
8090 Zürich



DER NEUE AUF- UND UNTERPUTZ UNITEX VERTEILERSCHRANK



- Verteilerschrank für Einbau in Wand (**Unterputz**), abnehmbarem Rahmen für Vorwandmontage (**Aufputz**) !
- Gehäuse aus kunststoffbeschichtetem Stahlblech, **1,4 mm stark** !
- Einzel-, höhenverstellbare, anpassbare Füße mittels Stellschrauben.
- Ausklappbare, abnehmbare Fronttür mit Zylinderschloss.
- Rohrführungen für Verlegeabgang **nach vorne und hinten**.
- Dem Fertigputz exakt anpassbare Frontpartie.

Rufen Sie uns an, wir beraten Sie
unverbindlich und kostenlos.



Unitherm AG
Widenholzstrasse 1 Telefon 01/830 71 71
8304 Wallisellen-Zürich Telefax 01/830 71 75



Wer macht was?

Abdichtungen

Starr im Dünnschichtverfahren
BAUSCHUTZ AG RASCOR-Systemtechnik
8048 Zürich, Bristenstr. 10, Tel. 01/432 11 30
BENZ AG, Kunstharzbeläge und
Bautenschutz, Bändlistr. 31, 8064 Zürich
Tel. 01/432 50 24, Fax 01/432 28 60
BAUPLUS c/o DIENER AG
Asylstr. 77, 8030 Zürich, 01/252 55 34
RENESCO AG, Wiesackerstrasse 89
8105 Regensdorf, Tel. 01/842 33 55
Fax 01/840 36 08
REPROJET AG, 8008 Zürich
Zollikerstrasse 41, Tel. 01/381 30 60,
Fax 01/382 33 43
Lachen, Tel. 055/63 46 00,
Fax 055/63 54 77
Untervaz – St. Gallen – Liestal

Angewandte Klimatologie/Meteorologie

Umweltüberwachung/Luftthygiene/
Geoinformatik
METEOTEST, Tel. 031/23 74 17
Fabrikstrasse 29, 3012 Bern

Architekturmodelle

BEATRICE BROCKER Modellbau
9000 St. Gallen, Tel. 071/24 75 33
LÜCHINGER Modellbau
9113 Degersheim, Tel. 071/54 15 22
PINKUIN MODELLBAU AG
CH-7320 Sargans, Falkenstr. 21
Tel. 081/723 86 86, Fax 081/723 86 33
SCHALK MODELLBAU AG
8050 Zürich, Tel. 01/302 64 11
5430 Wettingen, Tel. 056/27 10 80
SCHNÜRIGER Modellbau, 8953 Dietikon
Moosmattstr. 16, Tel. 01/740 27 57
SULZER-INNOTECH Modellbau
8401 Winterthur, Tel. 052/262 21 77
Fax 052/22 18 75
VONLANTHEN MODELLBAU
9500 Wil, Tel. 073/22 65 38
MODELLBAU ZABOROWSKY
Inhaber D. Raffainer
Neumarkt 10, 8001 Zürich, 01/252 22 16

Archiv-Anlagen

Montagen und Demontagen
ide-AG, 5400 Baden
Tel./Fax 056/22 44 82

Asbestentfernung Altlastensanierung

CEI (Suisse) SA, 6934 Bioggio
Centro Nord-Sud, v. Campagna
Tel. 091/50 60 44, Fax 091/50 60 47
REICHENBERGER AG, 6038 Gisikon
Reuss-Strasse 9, Tel. 041/91 02 22

Bauakustik

ISO/CONSULT AG, 8630 Rüti ZH
Tel. 055/31 80 00, Fax 055/31 81 17

Bautrocknung/Winterbau- heizung

ROTH-KIPPE AG, 8055 Zürich
Gutstrasse 12, Tel. 01/461 11 55

Baugrundberatung

GEOCONTROL AG, Geotechnik
Dachwasserversickerungen, Sondierungen,
8006 Zürich, Tel. 01/362 18 74
6210 Sursee, Tel. 045/21 80 50

Baugrunduntersuchungen

BBL Baulaboratorium AG
4132 Muttlenz/Basel, Tel. 061/61 33 14
CSD COLOMBI SCHMUTZ DORTHE AG
3007 Bern, Tel. 031/26 30 10
5000 Aarau, Tel. 064/24 66 22
4410 Liestal, Tel. 061/921 24 28
6010 Kriens, Tel. 041/41 16 07
2900 Porrentruy, Tel. 066/66 58 58
8158 Regensberg, Tel. 01/853 02 57
CSD INGENIEURS CONSEILS SA
1052 Le Mont-Salanne, 021/37 12 41
1700 Fribourg, Tel. 037/22 76 66
1950 Sion, Tel. 027/22 60 76
1201 Genève, Tel. 022/340 04 04

GEOTEST AG
(s. Geologie – Geotechnik – Geophysik)
K + S P. KIEFER + R. STUDER AG
4153 Reinach BL, Tel. 061/711 94 76,
Fax 061/711 96 34

LOCHER GEOTECHNIK
(s. Geologie – Geotechnik – Geophysik)
SC + P SIEBER CASSINA + PARTNER AG
SC + H SIEBER CASSINA + HANDKE AG
(s. Umweltverträglichkeitsprüfung)
WANNER AG Geologie und Umweltfragen
9014 St. Gallen, Tel. 071/28 74 44
8607 Seegraben ZH, Tel. 01/932 22 22
4501 Solothurn, Tel. 065/22 75 05
6410 Arth Goldau SZ, Tel. 041/82 28 29

Bauliche Erneuerung, Materialtechnologie, Bauwerksicherheit

WOLFSEHER UND PARTNER AG,
8134 Adliswil, Beratende Bauingenieure
und Materialtechnologen, Technologie-
Zentrum, Webereistrasse 68,
Tel. 01/709 15 15, Fax 709 15 50

Bauphysik

KOPITSIS BAUPHYSIK
M. Sc. dipl. Bauphysiker SIA
5610 Wohlen, Tel. 057/22 55 15
EMMER PFENNINGER PARTNER AG
4142 Münchenstein, Weidenstr. 13
Tel. 061/411 03 03, Fax 061/411 90 71

Bauschäden und Expertisen

CONCRETAG (s. Bauwerkserhaltung)
ELEKTROWATT
INGENIEURUNTERNEHMUNG AG
8034 Zürich, Bellerivestrasse 36,
Tel. 01/385 28 66, Herr Sauber
(s. Bauwerkserhaltung)
LPM Baustoffprüfinstitut
Tannenweg 10, 5712 Beinwil am See
Tel. 064/71 55 64, Fax 064/71 55 55

Bauwerksdynamik, Schwin- gungen, Erschütterungen, Erdbebeningenieurwesen

ELEKTROWATT
INGENIEURUNTERNEHMUNG AG
Fachbereich Strukturtechnik/Stahlbau
8034 Zürich, Bellerivestrasse 36
Tel. 01/385 22 11, Fax 01/385 24 25
Fachbereichsleiter: Dr. M. Wieland
Direktwahl: 01/385 28 62

Bauwerkserhaltung

CONCRETAG
Beratende Ingenieure und Architekten
Produkteunabhängige Beratung
und Expertisen, Zustandsanalysen,
Unterhaltskonzepte, Sanierungsvorschläge,
Laboruntersuchungen, Qualitätssicherung
8052 Zürich, Schaffhauserstrasse 473
Tel. 01/302 11 33, Fax 01/302 12 50
ELEKTROWATT
INGENIEURUNTERNEHMUNG AG
Zustandsanalysen im Hoch-, Tief- und Strassen-
bau. Expertisen, Bauwerksdatenbank, Unter-
haltskonzepte, Sanierungsvorschläge, Baustoff-
prüfungen, Qualitätssicherung,
8034 Zürich, Bellerivestrasse 36,
Tel. 01/385 28 66, Herr M. Sauber
HELBING INGENIEURUNTERNEHMUNG AG
Hohlstrasse 610, 8048 Zürich,
Tel. 01/432 47 17, Herr P. Gasser
Potentialmessungen, Zustandsanalysen, Korro-
sionsschutzberatung, Sanierungskonzepte, ka-
thodischer Korrosionsschutz

Beleuchtungssysteme

BEAT BUCHER AG, LICHT MIT KONZEPT
Konstanzerstr. 58, 8274 Tägerwilen
Tel. 072/69 16 16, Fax 072/69 26 42

Betonlabor

IMP Bauteist AG, Inst. für Mat.-Prüfung
Mittelgäustr. 205, 4617 Gunzgen SO
Tel. 062/46 20 46, Fax 062/46 19 31
VERSUCHSSTOLLEN HAGERBACH AG
7320 Sargans, Tel. 085/2 59 09

Beton- und Naturstein-Untersuchungen

CONCRETAG (s. Bauwerkserhaltung)
CSD AG (s. Baugrunduntersuchungen)
ELEKTROWATT
INGENIEURUNTERNEHMUNG AG
8034 Zürich, Bellerivestrasse 36,
Tel. 01/385 28 66, Herr Sauber
(s. Bauwerkserhaltung)
GEOTEST AG
(s. Geologie – Geotechnik – Geophysik)
LPM Baustoffprüfinstitut
(s. Materialprüfung)

Betonbohren/Betonfräsen

BETONBRENN AG, Asylstrasse 77
8030 Zürich, Tel. 01/252 55 39
SPALTENSTEIN HOCH + TIEFBAU AG
Schaffhauserstrasse 372, 8050 Zürich
Tel. 01/316 11 11

Betonsanierungen

BAUPLUS c/o DIENER AG
Asylstr. 77, 8030 Zürich, 01/252 55 34
BENZ AG, Kunstharzbeläge und
Bautenschutz, Bändlistr. 31, 8064 Zürich
Tel. 01/432 50 24, Fax 01/432 28 60
GREUTER BAUTECH AG
8128 Hochfelden, Langmattstrasse 8
Tel. 01/860 39 41, Fax 01/860 80 65
J.F. JOST BAU AG, Steinwiesenstr. 3
8952 Schlieren, Tel. 01/730 32 32
RENESCO AG, Wiesackerstrasse 89
8105 Regensdorf, Tel. 01/842 33 55
Fax 01/840 36 08
REPROJET AG, 8008 Zürich
Zollikerstrasse 41, Tel. 01/381 30 60,
Fax 01/382 33 43
Lachen, Tel. 055/63 46 00,
Fax 055/63 54 77
Untervaz – St.Gallen – Liestal
SPALTENSTEIN HOCH + TIEFBAU AG
Schaffhauserstrasse 372, 8050 Zürich
Tel. 01/316 11 11
TECTON-BAUTENSCHUTZ AG
5432 Neuenhof, Industriest. 4
Tel. 056/87 11 90, Fax 056/86 18 55
8038 Zürich, Tel. 01/482 20 40
6005 Luzern, Tel. 041/61 62 85
Fax 041/53 78 62

Bühnenbau/Theatertechnik

Beratung, Planung und Ausführung von
komplexen Bühneneinrichtungen
MAX EBERHARD AG Bühnenbau
8872 Weesen, Tel. 058/43 17 18

Brandabschottungen

R. MURI Feuerschutz-Konstruktionen AG
8805 Richterswil, Tel. 01 784 37 60
REICHENBERGER AG, 6038 Gisikon
Reuss-Strasse 9, Tel. 041/91 02 22

Brandschutzdämmungen

R. MURI Feuerschutz-Konstruktionen AG
8805 Richterswil, Tel. 01/784 37 60
SCHNEIDER DÄMMTECHNIK AG
8401 Winterthur, Im Hölderli 26
Tel. 052/235 21 21, Fax 052/232 68 14

Brandschutzkonzepte/ Brandschutzpläne

GEILINGER AG, PF 988, 8401 Winterthur
Tel. 052/234 11 11

CAAD MAS Medusa Archi- tektur System

MAS das leistungsstarke Softwarepaket für
Profis im Architektursektor. MAS ist modular
aufgebaut und spezifisch auf die Bedürfnisse
des modernen Architekten zugeschnitten.
Dieses bewährte System verkürzt den Zeit-
aufwand für die Zeichnungserstellung auch
komplexester Projekte erheblich. • Be-
ratung • Verkauf • Schulung • Service • Hotli-
ne Tel. 01/202 85 05, Fax 01/202 85 06
Krattinger & Meyer, Architektur & Planung AG
Rüdigerstr. 10, 8045 Zürich

CADD POINT LINE

Das komplette Schweizer CAD System für
Architektur und Innenausbau. 2D • 3D/
SOLIDS • PAINT • RenderMan • Animation
mit Videoausgabe • Beratung • Schulung •
Gesamtlösung • Point Line AG, 5402
Baden, Tel. 056/20 14 60

CAAD acadGraph – der Standard

Das neue Handwerkszeug des modernen
Architekten und Baufachmannes. Über
1300 Versionen sind allein im deutschspra-

chigen Raum im Einsatz. Schnupperkurse,
Beratung, Installation, Schulung, Hot-Line,
Service und Projektunterstützung, alles aus
einem Hause: acadGraph CADstudio AG
Schneckelerstrasse 4, 4414 Füllinsdorf/BL
Tel. 061/901 505 56, Fax 061/901 40 20

CAD

RasterCAD GTX, die intelligente Lösung,
um bestehende Zeichnungen mit CAD zu
bearbeiten. Scannen, Vektorisieren,
Archivieren. Plottservice per Disketten/
Modem. Beratung. ASCAD AG,
3550 Langnau
Tel. 035/2 56 57, Fax 035/2 59 48

CAD allcad

ALLPLOT/ALLPLAN für Architekten
und Bauingenieure
allcad ag, 8625 Gossau
Telefon 01/935 49 27

CAD Allplot/Allplan

Integrierte Lösungen für das Bauwesen
CAD-Schule, EDV-Dienstleistungen
CDS Bausoftware AG, 9435 Heerbrugg
Tel. 071/72 66 75, Fax 071/72 71 75
Software-Partner von Fides Informatik

CAD/Bauadministration auf Apple Macintosh – ArchiCAD – Mac&Bau

ArchiCAD/topCAD/Mac&Bau für integrale
Bauplanung. Gerne beraten wir Sie unver-
bindlich.
IDC AG, L. Desserich
Langensandstrasse 74, 6005 Luzern
Tel. 041/40 45 80, Fax 041/44 00 53

CAD und Bauadministration für das Bauwesen

Vom einfachen Devisierungsmodul bis zur
Elementmethode mit Verbindung zum CAD
HEINIGER & PARTNER AG
8620 Wetzikon, Hofstrasse 96A
Tel. 01/932 11 31

CAD-Bausteine für Architekten, Ingenieure und Haustechniker

Modular aufgebaute Programmsysteme,
z.B. ALLPLAN/ALLPLOT. Hard- und Soft-
ware. Unverbindl. Beratung und Demo
auf Anfrage. Olivetti (Schweiz) AG, EDV
für den Bau, Industriestrasse 50, 8304
Wallisellen
Tel. 01/839 15 11, Fax 01/831 04 46

CAD für Bauwesen

ARIGER, MARTY & ZWICKY AG
Lenzühlstr. 2, 8370 Sirmach
Tel. 073/26 10 81
«Aus der Praxis – für die Praxis»
Devisierung, Baukostenkontrolle –
CAD-Lösung – die integrierte Lösung

CAD für Bauingenieure und Architekten

cadwork informatik AG
4051 Basel, Tel. 061/271 92 80,
Fax 061/271 45 80

CAD für Ingenieure und Architekten

WIESERBAUINFORMATIK AG
Rorschacherstr. 21, 9000 St.Gallen
Tel. 071/25 84 54, Fax 071/25 11 95
Branchenspezifische Lösungen für Hoch-
und Tiefbau

CAD: Messerli CAD/EKP

Integrales CAD/CAE auf HP-Workstations,
für die Planung im Bauwesen. Branchen-
spezifische und übergreifende Software für
Architektur und Haustechnik, Bauadmini-
stration. Elementkostenplanung unter MS-
Windows, mit Verknüpfung zum Messerli
CAD. Ihr EDV Partner im Bauwesen mit
4000 Installationen in der Schweiz.
ROLAND MESSERLI AG Informatik
8957 Spreitenbach, Tel. 056/70 12 55,
Fax 056/71 61 73
3011 Bern, Tel. 031/46 19 14

CAD-MOSS: Die Software für den Tiefbau

PI-SYSTEMS AG
Witikonstr. 265, 8053 Zürich,
Tel. 01/382 30 75, Fax 01/382 30 76

CAD PARAGON

Professionelle CAD-Software für Architekten
KASPAR HUBER, Architekt HTL
8184 Bachenbühlach, Tel. 01/860 83 83,
Fax 01/861 19 34

CAD Speedikon

Das integrierte CAD-System für die
Baubranche mit über 900 Arbeitsplätzen
in der Schweiz

RZW DR. WALDER + PARTNER AG
Tannackerstr. 2, 3073 Gümligen
Tel. 031/951 21 24, Fax 031/951 81 06

CAD/STATIK/EDV für Bauingenieure

Programmsystem CAESAR, vollständige
EDV-Lösungen für das ganze Bauingenieur-
büro.

RONY DAHINDEN Ingenieure + Software
AG, 8370 Sirmach, Tel. 073/26 39 22

CAD vom Architekten

VIFIAN + ZUBERBÜHLER AG
Architekturbüro
8904 Aesch, Tel. 01/737 38 11
Seit 1985 verlassen wir auf Autocad:
Heute über 500 000 Installationen welt-
weit. Die meisten Schweizer Architekten
vertrauen uns. An einer unverbindlichen
Demo zeigen wir Ihnen warum.

Dehnungsmessstreifen

Auf Armierung, Stangen, Stahlträger, Beton,
H. DIETRICH Messtechnik, Gerenstr. 12,
3065 Bolligen, Tel. 031/921 08 11,
Fax 921 55 23

Entfeuchtung/Entfeuchter

ROTH-KIPPE AG, 8055 Zürich
Gutstrasse 12, Tel. 01/461 11 55

Erschütterungen/Messungen

AIR-LOC Schrepfer AG
Eigenheimstrasse 22
8700 Küsnacht ZH, Tel. 01/929 22 66,
Fax 01/929 22 52

CSD AG (s. Baugrunduntersuchungen)

EXPLOSIV CONSULT AG
8492 Wila, Tel. 052/45 17 78

GEFAS AG (s. Geologie – Geotechnik –
Geophysik)

GEOTEST AG
(s. Geologie – Geotechnik – Geophysik)
K+S P. KIEFER + R. STUDER AG
4153 Reinach BL, Tel. 061/711 94 76,
Fax 061/711 96 34

Fassaden

J. STAMPELI AG; 4553 Subingen
Tel. 065/44 11 22, Fax 065/44 31 79
Alu-Kofferfassaden
– Pfosten-Riegel-Fassaden
– Profilblech-Fassaden Structural-Glazing
Alu-Fenster und Türen

Fassadenplanung

EMMER PFENNINGER PARTNER AG
4142 Münchenstein, Weidenstr. 13
Tel. 061/411 03 03, Fax 061/411 90 71
Metallbau-Planung J.F. MEYER AG
6006 Luzern, Würzenbachstr. 17
Tel. 041/31 20 88, Fax 041/31 76 69
STADELMANN + ZOLLER ENGINEERING AG
Ackerstr. 43, 8610 Uster,
Tel. 01/941 09 97, Fax. 01/ 941 09 96

Felslabor

VERSUCHSSTOLLEN HAGERBACH AG
7320 Sargans, Tel. 085/2 59 09

Foto-Planrepros

für beste Kopier- u. Druckvorlagen auf
Papier (A4 Fr. 25.20) od. Film (A4
Fr. 35.-), point carré, repro-, foto-
und heliografie
Heinrichsgasse 10, 4055 Basel,
Tel. 061/272 02 15

Frischbetonkontrollen

IMP Bautech AG (s. Betonlabor)
LPM Baustoffprüfinstitut
(s. Materialprüfung)

Gebäudesimulation

Dyn. Simulation des therm. und energ.
Verhaltens mit DOE oder DECOS.

GEILINGER AG, Energie- und Umwelttechnik
Museumstrasse 3, Postfach 988
8401 Winterthur, Tel. 052/88 17 01

Geologie – Geotechnik – Geophysik

CSD AG (s. Baugrunduntersuchungen)
GEFAS AG, Hinterbüelstrasse 3
8037 Effretikon, Tel. 052/32 25 32
Bodenuntersuchungen (Georadar),
Erschütterungsmessungen, Sprengtechnik

GeoExpert ag
Bahnhofstrasse 35, 8603 Schwerzenbach
Tel. 01/825 62 82, Fax 01/825 62 83

GEOTEST AG
3052 Zollikofen, Tel. 031/911 01 82
9008 St. Gallen, Tel. 071/24 87 10
6048 Horw LU, Tel. 041/47 10 24
8955 Oetwil a.L., 4587 Aetingen SO
1700 Fribourg, 1033 Chesaux-s./L.
1915 Chamoson VS

LOCHER GEOTECHNIK, Hans Georg Locher
Boden- und Felsmechanik, Baumaterialien,
Baumethoden, erdstatistische Berechnungen
PF, 3067 Boll, Tel. 031/839 66 72

SC + P SIEBER CASSINA + PARTNER
SC + H SIEBER CASSINA + HANDKE AG
(s. Umweltverträglichkeitsprüfung)

Grundbautechnik

RL TERRAPROJECT AG ZUG
6300 Zug, Tel. 042/31 44 47

Holzschutzmittel

Dr. R. MAAG AG, 8157 Dielsdorf
Tel. 01/855 11 11
Color xex, Xerotin, Xylosan

Hydrodynamischer Betonabtrag

REPROJET AG, 8008 Zürich
Zollikerstrasse 41, Tel. 01/381 30 60,
Fax 01/382 33 43
Lachen, Tel. 055/63 46 00,
Fax 055/63 54 77
Untervaz – St.Gallen – Liestal

Injektionen

BAUSCHUTZ AG RASCOR-Systemtechnik
8048 Zürich, Bristenstr. 10, Tel. 01/432 11 30
BENZ AG, Kunstharzbeläge und
Bautenschutz, Bändlistr. 31, 8064 Zürich
Tel. 01/432 50 24, Fax 01/432 28 60

GREUTER BAUTECH AG
8128 Hochfelden, Langmattstrasse 8
Tel. 01/860 39 41, Fax 01/860 80 65
RENESCO AG, Wiesackerstrasse 89
8105 Regensdorf, Tel. 01/842 33 55
Fax 01/840 36 08

REPROJET AG, 8008 Zürich
Zollikerstrasse 41, Tel. 01/381 30 60,
Fax 01/382 33 43
Lachen, Tel. 055/63 46 00,
Fax 055/63 54 77
Untervaz – St.Gallen – Liestal

SPALTENSTEIN HOCH + TIEFBAU AG
Schaffhauserstrasse 372, 8050 Zürich
Tel. 01/316 11 11

TECTON-BAUTENSCHUTZ AG
5432 Neuenhof, Industriest. 4
Tel. 056/87 11 90, Fax 056/86 18 55
8038 Zürich, Tel. 01/482 20 40
6005 Luzern, Tel. 041/61 62 85
Fax 041/53 78 62

Isolierungen

SCHNEIDER DÄMMTECHNIK AG
8401 Winterthur, Im Hölderli 26
Tel. 052/235 21 21, Fax 052/232 68 14

Kanalisationen

CEI (Suisse) SA, 6934 Bioggio
Centro Nord-Sud, v. Campagna
Tel. 091/50 60 44, Fax 091/50 60 47
KRÄHENMANN AG / KASAPRO AG
Kanalunterhalt und -sanierungen
9202 Gossau SG, Tel. 071/85 35 11
Fax 071/85 92 77

Kanal-Sanierungen

Käppeli, Bautenschutz & Umwelttechnik AG
6430 Schwyz, Tel. 043/21 11 71

Kathodischer Korrosions- schutz (KKS)

HELBING INGENIEURUNTERNEHMUNG AG
Hohlstrasse 610, 8048 Zürich
Tel. 01/432 47 17, Herr P. Gasser
kathodischer Korrosionsschutz für Stahlbeton-
bauten, erdverlegte und wasserberührte Ob-
jekte

Klebebewehrungen

BENZ AG, Kunstharzbeläge
und Bautenschutz
Bändlistr. 31, 8064 Zürich
Tel. 01/432 50 24
RENESCO AG, Wiesackerstrasse 89
8105 Regensdorf, Tel. 01/842 33 55
Fax 01/840 36 08
SPALTENSTEIN HOCH + TIEFBAU AG
Schaffhauserstrasse 372, 8050 Zürich
Tel. 01/316 11 11

Wer macht was?

STAHLTON AG
Riesbachstr. 57, 8034 Zürich,
Tel. 01/384 89 70, Fax 01/422 11 16

Küchen

POGGENPOHL bei Skane-Gripen Küchen
(Schweiz) AG, Schachenhof 4,
6014 Littau, Tel. 041/57 46 46
Fax 041/57 44 30

Kunst am Bau

JAKOB SCHWARZ, SWB/GSMBA
8005 Zürich, Tel. 01/271 68 97

Ladenbau

Montagen und Demontagen
ide-AG, 5400 Baden
Tel./Fax 056/22 44 82

Lärmbekämpfung und Akustik

INGENIEURBÜRO
MEYER & SCHALTEGGER AG
9000 St.Gallen, Singenbergstrasse 18,
Tel. 071/23 78 08, Fax 071/22 39 42

Lärmexpertisen

SINUS ENGINEERING AG, 6010 Kriens
Amlehnstrasse 22, Tel. 041/41 79 19
Fax 041/42 28 41
Lärmbekämpfung und Akustik
Beratung, Messung, Expertisen

Lärm- und Schwingungsexpertisen

SULZER-innotec, Fachstelle für
Schwingungen und Akustik
Postfach, 8401 Winterthur
Tel. 052/81 21 23

Lärmschutz

SCHNEIDER DÄMMTECHNIK AG
8401 Winterthur, Tel. 052/235 21 21
Lärmbekämpfung und Akustik
Beratung, Projektierung,
Schallschutzanlagen, Messungen

SIEGFRIED KELLER AG, Wallisellen
Lärmschutz, Büro und Lager:
Industriestrasse 45, 8304 Wallisellen
Tel. 01/839 65 50

Leit- und Fernwirktechnik

Neutr. Beratung u. Engineering für
EW, Gas, Wasser, Verkehr, Umwelt
Scherrer Ingenieurbüro, 6303 Zug
Tel. 042/23 23 10, Fax 042/21 21 06

Luft- und Lärmexpertisen

WANNER AG, Geologie und Umwelt-
fragen (s. Baugrunduntersuchungen)

Lüftungskanal: Reinigung und Wartung

CEI (Suisse) SA, 6934 Bioggio
Centro Nord-Sud, v. Campagna
Tel. 091/50 60 44, Fax 091/50 60 47

Materialprüfung

BBL BAULABORATORIUM AG
4132 Muttenz/Basel, Tel. 061/61 33 14
IMP Bauteist AG (s. Strassenbaulabor)

LPM Baustoffprüfinstitut
Tannenweg 10, 5712 Beinwil am See
Tel. 064/71 55 64, Fax 064/71 55 55

Mauerentfeuchtungen

BAUSCHUTZ AG, RASCOR-Systemtechnik
8048 Zürich, Bristenstr. 10, Tel. 01/432 11 30

BENZ AG, Kunstharzbeläge und
Bautenschutz, Bändlistr. 31, 8064 Zürich
Tel. 01/432 50 24, Fax 01/432 28 60

RENESCO AG, Wiesackerstrasse 89
8105 Regensdorf, Tel. 01/842 33 55
Fax 01/840 36 08

REPROJET AG, 8008 Zürich
Zollikerstrasse 41, Tel. 01/381 30 60,
Fax 01/382 33 43
Lachen, Tel. 055/63 46 00,
Fax 055/63 54 77
Untervaz – St.Gallen – Liestal

TECTON-BAUTENSCHUTZ AG
5432 Neuenhof, Industriest. 4
Tel. 056/87 11 90, Fax 056/86 18 55
8038 Zürich, Tel. 01/482 20 40
6005 Luzern, Tel. 041/61 62 85
Fax 041/53 78 62

Metall-Normtüren

BRANDER AG, 8162 Steinmaur
Tel. 01/853 06 22, Fax 01/853 06 75

Microtunneling/Rohrvortrieb

Gebr. Meier AG, Tiefbau
5200 Brugg, Tel. 056/41 15 46
Fax. 056/41 61 24

Natursteine

J. UND A. KUSTER, Steinbrüche AG
8807 Freienbach, Tel. 01/784 25 25

Netzinformationssysteme/GLS

Neutr. Beratung u. Engineering
Scherrer Ingenieurbüro, 6303 Zug
Tel. 042/23 23 10, Fax 042/21 21 06

Oberlichter/ Dachverglasungen

TUCHSCHMID AG, Kehlhofstr. 54
8500 Frauenfeld, Tel. 054/26 11 11
TUCHSCHMID CONSTRUCTA AG,
Huobmattstr. 5, 6045 Meggen,
Tel. 041/37 40 04

Orgel

ORGELBERATUNG + PROJEKTGESTALTUNG
Bergstrasse 91a, 4339 Sulz AG
Tel. 064/65 10 10, Fax 064/65 10 12

Pfahlprüfungen

BSA INGENIEURS CONSEILS
1527 Villeneuve/FR, Tel. 037/64 15 21
Integrität, Dynamik bis 10000 kN, Schwin-
gungen

DE CERENVILLE GEOTECHNIQUE SA
1024 Ecublens, Tel. 021/691 24 91

GEOTEST AG
(s. Geologie – Geotechnik – Geophysik)

Photogrammetrie

BSA INGENIEURS CONSEILS
1527 Villeneuve/FR, Tel. 037/64 15 21
Fassaden, Archäologie, Hoch- und Tiefbau

Pumpen

3S SYSTEMTECHNIK AG
5236 Remigen
Tel. 056/44 01 01, Fax 056/44 23 30

Pumpen/Armaturen

KSB Zürich AG, 8031 Zürich
Tel. 01/272 99 33, Telefax 01/272 66 76

PUR-Injektionen

GREUTER BAUTECH AG

Abdichtungen, Bausanierungen
Langmattstrasse 8, 8128 Hochfelden
Tel. 01/860 39 41, Fax 01/860 80 65

Rammsondierungen

RL TERRAPROJECT AG ZUG
6300 Zug, Tel. 042/31 44 47

Risikoanalysen/Sicherheitsberatung

RISCARE AG, CH-4563 Gerlafingen
Tel. 065/35 30 50, Fax 065/35 66 45

Scanner-Dienstleistung

ASCAD AG, 3550 Langnau,
Tel. 035/2 56 57, Fax 035/2 59 48, Raster-
CAD GTX, die intelligente Lösung, um beste-
hende Zeichnungen mit CAD zu bearbeiten.
Scannen, Vektorisieren, Archivieren, Beratung.
Plottservice per Disketten/Modem/ISDN

CEI (Suisse) SA, 6934 Bioggio
Centro Nord-Sud, v. Campagna
Tel. 091/50 60 44, Fax 091/50 60 47

Schadstoffentfernung

Abbau von mit Giftstoffen belasteten
Anlagen und Entseuchung von Gebäuden.

REICHENBERGER AG, 6038 Gisikon
Reuss-Strasse 9, Tel. 041/91 02 22
Filiale Basel, Gartenstrasse 63
4052 Basel, Tel. 061/23 17 71

Schallschutz- und Schwingungstechnik

AIR-LOC Schrepfer AG, Eigenheimstr. 22
8700 Küsnacht ZH, Tel. 01/929 22 66,
Fax 01/929 22 52

ANGST + PFISTER, 8052 Zürich
Thurgauerstr. 66, Tel. 01/306 61 11

PRONOVOU AG
körper-schall- und schwingungsdämmende
Materialien, Hochbaulager
8050 Zürich, Tel. 01/311 55 62

Sportanlagenbau

POLYmatch SA
Rue de l'Arc-en-Ciel 5, 1023 Crissier
Tél. 021/635 62 53, Fax 021/635 87 40
Bächelmatt 4, 3127 Mühlethurnen
Tel. 031/809 08 00, Fax 031/809 11 58

Sprengtechnik

EXPLOSIV CONSULT AG
8492 Wila, Tel. 052/45 17 78

Spritzbeton

LAICH SA, 6670 Avegno
Spritzbeton, Gunit, Sandstrahlen
Tel. 093/81 17 22, Fax 093/81 25 54

RENESCO AG, Wiesackerstrasse 89
8105 Regensdorf, Tel. 01/842 33 55
Fax 01/840 36 08

REPROJET AG, 8008 Zürich
Zollikerstrasse 41, Tel. 01/381 30 60,
Fax 01/382 33 43
Lachen, Tel. 055/63 46 00,
Fax 055/63 54 77
Untervaz – St.Gallen – Liestal

SPALTENSTEIN HOCH + TIEFBAU AG
Schaffhauserstrasse 372, 8050 Zürich
Tel. 01/316 11 11

Strassenbaulabor

IMP Bauteist AG, Inst. für Mat.-Prüfung
Mittelgäustr. 205, 4617 Gunzgen SO
Tel. 062/46 20 46, Fax 062/46 19 31

Strassenprojektierung

NOORIA AG, Gesch.-Zentrum Wipkingen
Hönggerstrasse 40, 8037 Zürich
Tel. 01/272 27 01, Fax 01/272 26 06

Taucherarbeiten/Wasserbauarbeiten

TSM Perrotet AG
1786 Sugiez, Überwachungen – Expertisen
Tel. 037/77 13 46, Fax 037/77 33 54

Theater- und Bühnentechnik

H.-J. HUBER, Planungsbüro für Theater- und
Lichttechnik, Gumelenstrasse 14
8810 Horgen, Tel. 01/725 25 52
Fax 01/725 78 22
Neutr. Beratung, Planung u. Fachbauleitung
für Gemeinde-, Mehrzwecksäle usw.

Tonmineralogisches Labor

Dr. U.P. Büchi und E.R. Müller AG
Beratende Geologen SIA/ASIC
8105 Regensdorf, Tel. 01/870 01 50

Tore

J. STAMPFLI AG, 4553 Subingen
Tel. 065/44 11 22, Fax 065/44 31 79
Alu-Falttore, -Sektionaltore, -Schiebetore,
-Fenster, -Türen, -Fassaden

Trennwände • Werkkabinen

Verstellbare Blätter-Wände
schallisoliert, feuerbeständig
BLÄTTLER AG, Holz- und Metallbau
Industriest. 1, 8117 Fällanden
Tel. 01/825 43 85

Trennwände+Kabinenanlagen

CHRISTEN + PARTNER AG
4616 Kappel b. Olten
Trennwand- und Kabinenfabrikation
Tel. 062/46 36 46, Fax 062/46 40 90
4127 Birsfelden
Tel. 061/313 08 04, Fax 313 08 58

Treppen

COLUMBUS-TREPPEN AG
9245 Oberbüren, Tel. 073/51 37 55
Spindeltreppen aus Holz und Alu,
Scheren- und Holzschiebetreppen

Trocknung

siehe Entfeuchtung

Umweltschutzberatung/ Emissionsmessungen

DR. GRAF AG, Umweltschutz
4563 Gerlafingen, Tel. 065/35 42 62

Umweltverträglichkeitsprüfung

CSD AG (s. Baugrunduntersuchungen)
GEOTEST AG
(s. Geologie – Geotechnik – Geophysik)
DR. GRAF AG, Umweltschutz
4563 Gerlafingen, Tel. 065/35 42 62
3012 Bern, Tel. 031/24 00 93

GROBAU MANAGEMENT (Projektleitungen)
9500 Wil, Tel. 073/22 18 22

KADEN, BEERLI & MEIENBERGER, BÜRO
FÜR ÖKOLOGIE UND EDV
8500 Frauenfeld, Tel. 054/720 18 37

ROOS + PARTNER für Umwelt und Technik,
6208 Oberkirch, Tel. 045/21 93 93,
Fax 045/21 74 91

SC + P SIEBER CASSINA + PARTNER AG
Beratende Geologen und Ingenieure
8004 Zürich, Tel. 01/291 07 00
4600 Olten, Tel. 062/32 15 85
3007 Bern, Tel. 031/26 35 35
5000 Aarau, Tel. 064/22 82 01

SC + H SIEBER CASSINA + HANDKE AG
7000 Chur, Tel. 081/23 36 30

WANNER AG, Geologie und Umweltfragen
(s. Baugrunduntersuchungen)

Unterquerungsarbeiten/ Microtunneling/Schlagvortrieb mit Stahl-, Beton-, Eternit- und Kunststoffrohren bis Ø 1200 mm/ bis 150m Länge

TRENCHAG AG, 8305 Dietlikon
Tel. 01/833 22 05, Fax 01/833 22 45

UVP und Lärmschutz

GEILINGER AG, Energie- und Umwelttechnik
Museumstrasse 3, Postfach 988
8401 Winterthur, Tel. 052/88 17 01

Verkehrswesen und UVP

NOORIA AG
Dr. R. Bahman, dipl. Ing. ETH/SIA
Geschäftszentrum Wipkingen
Hönggerstrasse 40, 8037 Zürich
Tel. 01/272 27 01, Fax 01/272 26 06
Verkehrsplanung, Verkehrserhebungen,
Planung+Projektierung v. Verkehrsanlagen,
Öffentl. Verkehr, Verkehrsberuhigungen,
Lärm- und Umweltverträglichkeitsgutachten

Vorfabrizierte Armierungen

Mit FIRISTA-Elementen armenieren Sie
wirtschaftlicher. FIRIPA-Anschlusskörbe
(Spezial-Prospekt verlangen)
FISCHER REINACH AG, 5734 Reinach
Tel. 064/71 15 55, Telex 981 532
Fax 064/71 60 12

Waagen

METTLER-TOLEDO (Schweiz) AG
Waagen und analytische Instrumente
Grabenstr. 8, 8606 Nänikon-Uster
Tel. 01/944 45 45, Fax 01/944 45 10

Wasser/Abwasser-Leitungen

SIKA Robotics AG,
Rohr-Sanierungs-Service, 8627 Grüningen
Tel. 01/935 27 82, Fax 01/935 30 23
Effiziente Kanalisations-Rohrnetzsanierung
mit dem «SikaRobot» ®-System; ohne Auf-
grabungen; in Rohren von 150–800 mm
Durchmesser. Hausanschlüsse und Hausin-
nenleitungen abdichten und sanieren mit
dem «SikaRoboLiner ®10»-Verfahren

Wäschetrockner

ROTH-KIPPE AG, 8055 Zürich
Gutstrasse 12, Tel. 01/461 11 55

Zustandserfassung von Bauwerken

CONCRETAG (s. Bauwerkserhaltung)
ELEKTROWATT
INGENIEURUNTERNEHMUNG AG
8034 Zürich, Bellerivestrasse 36
Tel. 01/385 28 66, Herr Sauber
(s. Bauwerkserhaltung)



SCHNELLER SCHMIDHALTER RITZ AG
Dipl. Bauingenieure ETH/SIA
CH-3900 Brig, Nordstrasse 16, Tel. Nr. 028/23 40 01

Wir sind als dynamisches Ingenieurteam auf breiter Basis in den Sparten unseres Berufes tätig, mit Schwerpunkt in Tunnelbau, Konstruktion, Grundbau und Wasserbau.

Wir erweitern unser Ingenieurteam und suchen

für den Bereich **Tunnelbau**

- **Bauingenieur(in) ETH oder äquivalenter Fachausweis**

sowie für den Bereich **Wasserbau**

- **Bauingenieur(in) ETH oder äquivalenter Fachausweis**

Die Arbeit umfasst Entwurfs-, Ausschreibungs- und Ausführungsplanung grosser Bauvorhaben. Sie kann in der Gruppe je nach Erfahrung flexibel gestaltet werden.

Wir bieten Ihnen eine entwicklungsfähige Position mit Weiterbildungsmöglichkeiten.

Angenehmes Arbeitsklima, fortschrittliche Arbeitsbedingungen und Sozialleistungen sind vorhanden.

Es würde uns freuen, wenn Sie uns anrufen oder uns Ihre Bewerbungsunterlagen zustellen würden. Klaus Alpiger oder Markus Aeschbach erteilen gerne weitere Auskünfte.

KANTON
LUZERN



Baudepartement

215

Für das Kantonsspital Luzern sollen in den nächsten Jahren mehrere Bauvorhaben vom **Hochbauamt** geplant und ausgeführt werden. Infolge Pensionierung des bisherigen Stelleninhabers suchen wir auf den 1. Juni 1993 oder nach Vereinbarung einen/eine

Projektleiter/in

Aufgabenbereich

- Projektleitungen von Umbau, Renovations- und Neubauprojekten für das Kantonsspital Luzern (Projektmanagement)
- Bearbeitung von Spezialaufgaben

Anforderungen

- abgeschlossenes Architektur-Studium (ETH oder HTL)
- fundierte Kenntnisse der Baubranche, Erfahrung im Spitalbau von Vorteil
- selbständige, kooperative und initiativ Persönlichkeit
- Sinn für kostenbewusstes Planen und Bauen

Wir bieten

- vielseitige und verantwortungsvolle Tätigkeit
- Zusammenarbeit in einem gut eingespielten Team
- Weiterbildungsmöglichkeiten

Für zusätzliche Auskünfte wenden Sie sich bitte an den Kantonsbaumeister, dipl. Arch. ETH/SIA Urs Mahlstein, Telefon 041/24 50 54.

Richten Sie Ihre Bewerbung mit Lebenslauf, Zeugniskopien und Referenzadressen unter Angabe der Inseraten-Kenn-Nummer 215 an das

Personalamt des
Kantons Luzern

Hirschengraben 36
6002 Luzern

JÖRG LIENERT
UNTERNEHMENSBERATUNG
IN ORGANISATIONS- UND PERSONALFRAGEN

Baustatik, Konstruktion, Planung

Meine Auftraggeberin ist eines der bedeutenden Ingenieurbüros in der Zentralschweiz, das seit vielen Jahren in anspruchsvollen Projekten involviert ist. Ich bin nun beauftragt einen

Bauingenieur ETH/HTL

Fachrichtung konstruktiver Ingenieurbau

als

Projektleiter Hochbau

mit folgenden Aufgabenschwerpunkten anzusprechen:

- ganzheitliche Bearbeitung von Ingenieurprojekten im Hochbau vom Entwurf bis Ausführung
- Kontrolle der Bauausführung
- Leiten einer Projektgruppe

Eine erfahrene Persönlichkeit, welche ihr selbständiges, fachkompetentes Handeln erfolgreich einsetzen und tatkräftig mitarbeiten will an der Führung und Weiterentwicklung dieser Unternehmung.

Ich freue mich auf Ihre Bewerbung mit den üblichen Unterlagen und sichere Ihnen absolute Diskretion zu.



Jörg Lienert, Pilatusstr. 30, 6002 Luzern, Telefon 041-23 72 78



Zukunft in der Betonchemie!

Die Holderchem Euco AG ist eine Tochtergesellschaft der «Holderbank» Cement und Beton AG, der führenden Baustoffgruppe in der Schweiz. Um den zukünftigen Bedürfnissen der Bauindustrie im Bereich «Tunnel-/Spezialtiefbau» gerecht zu werden, wollen wir unsere Aktivitäten in dieser Sparte ausbauen. Als Leiter eines neudefinierten Produktesegementes, suchen wir deshalb per sofort einen

PRODUKTMANAGER **«Spritzbeton/Spezialbaustoffe»**

welcher diese zukunftsorientierte Sparte betreut. Von unserem neuen Mitarbeiter erwarten wir einige Jahre Praxis im Tiefbaubereich, mit praktischer Erfahrung in der Anwendung von Spritzbeton. Für diese anforderungsreiche Tätigkeit ist, nebst technischer Sicherheit, auch Verkaufsfähigkeit notwendig. Das Aufgabengebiet erstreckt sich auf die Gesamtschweiz, deshalb sind gute Französischkenntnisse unerlässlich. Den Anforderungen und der Position entsprechend, können wir Ihnen interessante und fortschrittliche Anstellungsbedingungen in einem zukunftsorientierten Unternehmen anbieten. Haben wir Ihr Interesse geweckt? Eine Informationsbroschüre über diese Position, sowie weitere Auskünfte, vermittelt Ihnen unser Direktionssekretariat Frau R. Brügger.

Holderchem Euco AG
Postfach, CH-3422 Kirchberg, Tel. 034/45 34 04

Wir sind ein kleines, initiatives Ingenieurbüro in Chur. Zur Erweiterung unseres Teams suchen wir einen jungen, praxisbezogenen

Bauingenieur HTL

Einsatz vorwiegend im konstruktiven Ingenieurbau. Moderne Infrastruktur vorhanden (EDV).

Bewerbungen sind zu richten an:
Broder + Villa AG, Ingenieurbüro, Nordstrasse 1, 7000 Chur
Tel. 081/25 11 00

Wir suchen

Architekt, Hochbauzeichner, Bauleiter

Mit Erfahrung im Hotelbau. Mit der Bereitschaft zu kurzen Auslandsaufenthalten. Arbeitsstelle im Raum oberer Zürichsee.
Offerten bitte unter Chiffre SIA 1715 an IVA AG, Postfach, 8032 Zürich



Höchste Ansprüche

stellt die Kundschaft an die speziellen Baustoffe und Leistungen unserer Mandantin, eines mittelgrossen Unternehmens des Baugewerbes mit Standort im Solothurner Mittelland. Zur Erreichung ihrer anspruchsvollen Zielsetzungen suchen wir Kontakt zu einem belastbaren

Bauingenieur HTL

Zu Ihrem hauptsächlichen Aufgabenbereich gehören

- die Leitung der Bauabteilung mit ca. 30 Mitarbeitern
- die Stellvertretung des Geschäftsführers
- sowie die Kalkulationen und die aktive Mitarbeit bei Akquisitionen und Offertstellungen

Diese Position steht auch einem initiativen dipl. Baumeister mit Verhandlungsgeschick und Führungsqualität offen.

Interessierte Kandidaten wenden sich bitte telefonisch oder schriftlich an Herrn **D. Mauron** (Tel. 065 246 584). Absolute Diskretion ist für uns eine Selbstverständlichkeit.

Ihr Partner für Personalsuche und -selektion, Outplacement und individuelle Laufbahnberatung



Visura Personalberatung
4501 Solothurn, Schöngrünstrasse 35

Wir sind ein Ingenieurbüro mittlerer Grösse und bearbeiten interessante Projekte im In- und Ausland; wir suchen für sofort oder auf einen zu vereinbarenden Termin einen

dipl. Ing. ETH

mit mehrjähriger Erfahrung in der Projektierung von Tragwerken (Brücken, Industrie- und Hochbauten) für eine leitende Stellung in unserer Firma.

Wir freuen uns auf Offerten mit den üblichen Unterlagen:

Lombardi AG, Beratende Ingenieure, Via R. Simen 19, 6648 Minusio

Stetes **Insertieren** **Erfolg!**
bringt

Seit 30 Jahren sind wir ein erfolgreiches Ingenieurbüro. In Nussbaumen steht unserem jugendlichen, 40-köpfigen Team eine grosszügige «Denkfabrik» zur Verfügung. Sind Sie der

Bauingenieur ETH/HTL

welcher hilft, den hohen Ansprüchen unserer langjährigen Kundschaft gerecht zu werden?

Ihre vielfältigen Arbeiten im Bereich **Umweltechnik** mit interessanten Projekten im Siedlungswasserbau (von Wasserversorgungen bis zur Abwasserreinigung) bewältigen Sie möglichst selbständig in einem unserer Projektteams. Dazu stellen wir Ihnen modernste Arbeitshilfsmittel (EDV und CAD) zur Verfügung und bieten fortschrittliche Anstellungsbedingungen.

Sie sind an einer abwechslungsreichen Beschäftigung interessiert, zudem flexibel und teamfähig? Dann würde Sie unser Herr E. Keller gerne kennenlernen. Er freut sich auf Ihre Bewerbung und gibt Ihnen weitere Aukünfte.



Ingenieurbüro AG
5415 Nussbaumen
Telefon: 056/ 82 18 04
Telefax: 056/ 82 19 20

Für grössere, anspruchsvolle öffentliche und private Bauvorhaben suchen wir einen erfahrenen

Architekten/Projektleiter

mit überdurchschnittlichem Engagement und ausgezeichneten Referenzen vom Entwurf bis zum Detail.

Gerne erwarten wir Ihre schriftliche Bewerbung.

Atelier WW, dipl. Architekten, Zürich
Klosbachstr. 123, Postfach, CH-8030 Zürich, Tel. 01/ 252 27 45

La Société Batiroc,

Constructeur de Bâtiments Industriels recherche des Agents Commerciaux pour la prescription de son Système Constructif Innovant en Suisse.

Les candidats doivent être bien implantés dans le circuit des prescripteurs du bâtiment.

S'adresser à Batiroc S.E. – Rue de Bretagne – B.P. 54, 38290 La Verpillière – France – Tél: 00 33 74 95 55 23, Fax: 00 33 74 94 18 23.

hu-eng® huonder engineering ag

Als Nachfolger für unseren in Pension gehenden **Chefstatiker** suchen wir einen

dipl. Bauingenieur ETH oder HTL

Wir sind ein gut eingespieltes Team und bearbeiten eine Vielzahl interessanter Projekte.

Wir erwarten von Ihnen:

- vertieftes Interesse für **anspruchsvolle** Aufgaben der Statik
- breite Erfahrung im konstruktiven Hochbau und im zugehörigen Grundbau
- gute EDV-Kenntnisse/kooperatives Teamverhalten/hohe Selbständigkeit

Vollste Diskretion gewährleistet Ihnen der von uns beauftragte Personalberater Herr Markus Furrer, Zürichstrasse 34, 8134 Adliswil, Tel. 710 25 15, Fax 710 25 13

Gesucht in mittelgrosses Architekturbüro im Zürcher Unterland

Architekt HTL

für die Projektierung, Detailplanbearbeitung und Bauleitung von interessanten privaten und öffentlichen Bauvorhaben.

Hans Rutschmann, Architekt SIA, 8197 Rafz
Tel.: 01/869 00 90

Stellengesuche

Dessinatrice Architecte

15 ans de pratique, désire apprendre l'allemand. Cherche une place de travail à env. 60 % dans un atelier région allémanique pour l'année scolaire 93-94.

Prof. 024/21 29 47. Tél. 024/35 15 94. Brigitte Gonin, 1417 Essertines s/Yverdon.

Sie, ein Ingenieurunternehmen in der Ostschweiz, suchen einen qualifizierten

Bauingenieur HTL

mit Nachdiplomstudium in Unternehmensführung.

Langjährige Erfahrung hauptsächlich im konstruktiven Ingenieurbau sind für Sie Voraussetzung. Abwechslungsreiche Aufgaben verlangen Selbständigkeit und bieten dem Stelleninhaber ein anspruchsvolles Tätigkeitsfeld in einer entwicklungsfähigen Position.

Ihre Zuschrift erreicht mich unter Chiffre SIA 1711 an IVA AG, Postfach, 8032 Zürich.

Baufachmann aus Aarau

28, HBZ mit mehrjähriger Praxis, TECH. KFM. NKS als Sachbearbeiter Immobiliendienst, sucht neue Herausforderung in Architekturbüro: Projektierung/Planung, Bauleitung (Einarbeitung Devisierung) und Geschäftsadministration.

Offerten unter Chiffre SIA 1708 an IVA AG, Postfach, 8032 Zürich.

Initiativer

dipl. Bauingenieur ETH/SIA/HTL

CH, 41, verheiratet, ortsungebunden, mit Erfahrungen vor allem im konstruktiven Ingenieurbau, sucht eine interessante und ausbaufähige Stelle auf den Herbst 1993 oder nach Vereinbarung. Kontaktnahme bitte unter Chiffre SIA 1719 an IVA AG, Postfach, 8032 Zürich

Dipl. Architekt ETH

(30 J.) mit Berufserfahrung in Entwurf, Ausführung und Projektplanung sucht neue Herausforderung im Raum AG/SO/ZH

Angebote unter Chiffre SIA 1720 an IVA AG, Postfach, 8032 Zürich

Dipl. Architekt ETH SIA

45, lange Praxis im In- und Ausland in leitender Stellung, kreativer Entwerfer und Darsteller, versiert im Umgang mit Bauherren, Behörden und Unternehmern, sucht neuen Wirkungskreis im Grossraum Zürich-Ostschweiz. Interesse an Partnerschaft vorhanden.

Zuschriften bitte unter Chiffre O 033-33417, an Publicitas, Postfach 896, 9001 St. Gallen.

Dipl. Ing. ETH, Umweltingenieur (nicht Kulturing.)

27jährig, sucht auf 12. Juli 93 bzw. nach Vereinbarung Stelle im Bereich Umweltberatung, Abfallbewirtschaftung oder GEP. Kenntnisse in Simulationsprogrammen NASIM, MOUSE3, ASIM, SASUM und SIMBOX.

Kontaktaufnahme unter Chiffre SIA 1716 an IVA AG, Postfach, 8032 Zürich.

Dipl. Geograph, Raumplaner ETH/NDS, 33,

selbständig, vielseitig, motiviert, sein Wissen zu erweitern und sich mit komplexen Problemen zu befassen, mit mehrjähriger Erfahrung in den Bereichen Verkehrs- und Umweltplanung (Lärmschutz) sowie guten EDV-Kenntnissen, sucht interessante Aufgaben auf dem Sektor Planung/Umweltschutz.

Angebote unter Chiffre SIA 1707 an IVA AG, Postfach, 8032 Zürich.

Geologe

D/E/F, promoviert, versiert in Ingenieur- und Hydrogeologie, Analytik, EDV, Ausland- und Führungserfahrung, sucht neue, auch «Umwelt» orientierte Herausforderung.

Offerten unter Chiffre SIA 1713 an IVA AG, Postfach, 8032 Zürich

Werterhaltung – Umbau – Renovation – Wärmetechnische Sanierung

Architekt HTL (43)

Erfahrung in Projektleitung, techn. Beratung, Verkaufsunterstützung, Expertisen. Suche per sofort Kaderstelle in GU, Beratungs- od. Arch.-Büro, Bauzulieferfirma, Liegenschaftenverwaltung.

Angebote unter Chiffre SIA 1709 an IVA AG, Postfach, 8032 Zürich.

Vielseitig interessierter

dipl. Bauing. ETH

26, 1 1/2 Jahre Erfahrung in Verkehrsplanung, sucht neue Stelle, vorzugsweise in Planung und Projektierung im Strassenbau, Siedlungswasserbau.

Anfragen unter Chiffre SIA 1712 an IVA AG, Postfach, 8032 Zürich.

Vielseitig interessierter

Kulturingenieur ETH

28, mit Erfahrung in der Wasserwirtschaft und der Kulturtechnik, sucht neue Herausforderung in den Bereichen Planung, Umwelt- und Kulturtechnik.

Kontakt unter Chiffre SIA 1714 an IVA AG, Postfach, 8032 Zürich

Diverses

Projekte wirtschaftlich abwickeln

Unser Kurs-Angebot:

NEU

1 Tag
Fr. 720.--

Projektoptimierung mit QFD
(Quality Function Deployment)

• Bern, 27.05.1993
• Zürich, 11.06.1993

aktuell

NEU

3 Tage
Fr. 1'720.--

Projektmanagement für komplexe Investitionsvorhaben

• Bern, 26.10. - 28.10.1993

2 Tage

Fr. 950.--

Terminplanung

• Zürich, 10. + 11.11.1993

3 Tage

Fr. 1'720.--

Projektmanagement im Bauwesen

• Luzern, 30. - 02.12.1993

2 Tage

Fr. 1'260.--

Aufgaben und Stellung des Bauherrn

• Zürich, 19. + 20.01.1994

Verlangen Sie detaillierte Unterlagen bei:



BRANDENBERGER + RUOSCH AG
MANAGEMENT-BERATER

CH-8037 Zürich
Rotbuchstrasse 34

Telefon 01- 363 11 33
Telefax 01- 363 11 38

Erfahrener

dipl. Bauingenieur HTL

übernimmt in freier Mitarbeit Gesamt- und Teilleistungen auf den Gebieten **Stahl-, Stahlbeton- und Holzbau**.

Fachgerechte, preiswerte Ausführung nach den geltenden Normen mit effizienter Unterstützung durch umfassende, modernste EDV.

Offerten erbeten unter Chiffre SIA 1717 an IVA AG, Postfach, 8032 Zürich.

Erfahrener

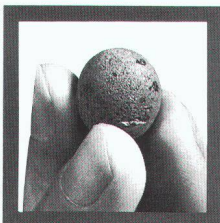
Architekt ETH

übernimmt **Projekt + Planbearbeitungen + Wettbewerbe** in freier Mitarbeit.

Offerten unter Chiffre SIA 1718 an IVA AG, Postfach, 8032 Zürich.

Was wir Sandstrahlen, wird wie TV-Wäsche: porentief rein.

Winzerstrasse 62, 8049 Zürich, Telefon 01-341 99 29, Fax 01-341 18 46



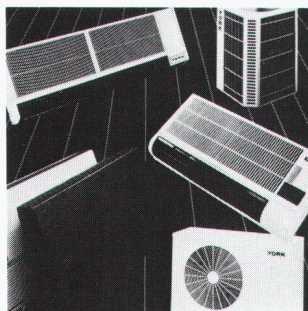
Das Leichtgranulat
aus
gebranntem Ton

Leca®

HUNZIKER
Baustoffe

4601 Olten Tel. 062/349 111

**für feuerbeständige
Bauteile**



YORK Raumklimatisierung

leise - sparsam - umweltfreundlich

Verlangen Sie noch heute die detaillierten Unterlagen, damit Sie dem Sommer gelassen-kühl entgegenschauen können.

YORK Schweiz

Grindelstrasse 19, CH-8303 Bassersdorf
Tel. 01/836 70 11 FAX 01/836 97 80



Schulgemeinde/ Polit. Gemeinde Gams Gams (Kanton St.Gallen)

Öffentlicher Projektwettbewerb der Schulanlage Hof mit Turnhalle und Räumen für die Polit. Gemeinde

Durchführung: Der Wettbewerb wird gemäss SIA Norm 152 Ausgabe 1993, durchgeführt.

Teilnahmeberechtigung: Teilnahmeberechtigt sind Architekten, die seit mind. dem 1. Januar 1992 ihren Wohn- oder Geschäftssitz in einem der folgenden Bezirke haben:

- Sargans
- Werdenberg
- Unterrheintal
- Obertoggenburg
- Rorschach

Bezug der Unterlagen: Ab 3. Mai 1993 Schulsekretariat Hof, 9473 Gams, Tel. 081/771 53 66, in den Bürozeiten 8-12/14-17 Uhr

Anlieferung der Projekte: 1. Oktober 1993, Modell 22. Oktober 1993

Preise: Für die Prämierung von 7 Entwürfen und allfälligen Ankäufen stehen insgesamt Fr. 80 000.- zur Verfügung.

Veranstalter: Schul- und Gemeinderat Gams

Gutgehendes, mittelgrosses

Architekturbüro

in der Ostschweiz zu verkaufen. Inkl. Baulandreserven und auf Wunsch Liegenschaften.

Wenn Sie ein echtes Interesse haben, diese in jeder Beziehung funktionierende Firma weiterzuführen, so schreiben Sie uns bitte unter Chiffre SIA 1710 an IVA AG, Postfach, 8032 Zürich.

Dipl. Architekt ETH

sehr guter Darsteller mit Projektierungs- (Vorprojekte und Baueingabe) und Wettbewerbserfahrung (Wohn- und Alterssiedlungen, Dorf-, Kultur- und Gemeindezentren, Schulen, Kranken-, Werk- und Altersheime, Behindertenzentren mit Werkstätten, Banken, Geschäftshäuser, Waffenplätze, Industriebauten) – über 30 Preise (Weiterbearbeitungen) – übernimmt freie Mitarbeit.

Kontaktnahme unter Chiffre SIA 1671 an IVA AG, Postfach, 8032 Zürich

Inserate bitte frühzeitig aufgeben!

Impressum

Schweizer Ingenieur und Architekt (SI+A)

Herausgeber

Verlags-AG der akademischen technischen Vereine

Offizielles Organ

Schweizerischer Ingenieur- und Architekten-Verein (SIA)
Gesellschaft Ehemaliger Studierender der ETH Zürich (GEP)
Schweizerische Vereinigung Beratender Ingenieure (ASIC)

Redaktion

Rüdigerstrasse 11, Postfach 630, 8021 Zürich
Tel. 01 / 201 55 36, Telefax 01 / 201 63 77

Redaktoren

Heinz Rudolphi, Ing. SIA, Chefredaktor
Bruno Odermatt, dipl. Arch. ETH / SIA
Hans U. Scherrer, dipl. Ing. ETH / SIA
Brigitte Honegger, Architektin

Redaktioneller Mitarbeiter

Richard Liechti

Produktion

Werner Imholz

Sekretariat

Odette Vollenweider, Adrienne Zogg

Nachdruck von Bild und Text, auch auszugsweise, nur mit schriftlicher Zustimmung der Redaktion und mit genauer Quellenangabe.

Abonnemente

| | | |
|--------------|--------------------|-----------|
| | Schweiz: | Ausland: |
| 1 Jahr | Fr. 206.- | Fr. 224.- |
| Einzelnummer | Fr. 8.- plus Porto | |

Ermässigte Abonnemente für Mitglieder GEP, BSA, ASIC, STV, Archimedes und Studenten.
Einzelnummern sind nur bei der Redaktion erhältlich.

Bestellungen für Abonnemente sowie
Adressänderungen von Abonnenten an

Abonnementverwaltung Huber & Co. AG
CH-8501 Frauenfeld, Telefon 054 / 27 11 11

Adressänderungen von SIA-Mitgliedern an das
SIA-Generalsekretariat, Postfach, 8039 Zürich

Postcheck

«Schweizer Ingenieur und Architekt»
80-6110-6 Zürich

Anzeigen

IVA AG für Internationale Werbung

| | | |
|---------------------|---------------------|-----------------------|
| Hauptsitz: | Filiale Lausanne: | Filiale Lugano: |
| Mühlebachstr. 43 | Pré-du-Marché 23 | Via Pico 28 |
| 8032 Zürich | 1004 Lausanne | 6909 Lugano-Cassarate |
| Tel. 01 / 251 24 50 | Tel. 021 / 37 72 72 | Tel. 091 / 52 66 84 |
| Fax 01 / 251 27 41 | Fax 021 / 37 02 80 | Fax 091 / 52 45 65 |

Satz + Druck

Huber & Co. AG
8501 Frauenfeld, Tel. 054 / 27 11 11

Ingénieurs et architectes suisses (I+AS)

Erscheint im gleichen Verlag

Redaktion:

Rue de Bassenges 4, case postale 180, 1024 Ecublens,
Tel. 021 / 693 20 98, Telefax 021 / 693 20 84

Abonnemente:

| | | |
|--------------|-----------|-----------|
| | Schweiz: | Ausland: |
| 1 Jahr | Fr. 133.- | Fr. 144.- |
| Einzelnummer | Fr. 7.- | Fr. 8.- |

SIA-Generalsekretariat

Selnaustrasse 16, Postfach, 8039 Zürich
Tel. 01 / 283 15 15, Fax. 01 / 201 63 35
SIA-Normen und -Dokumentationen: Tel. 01 / 283 15 60

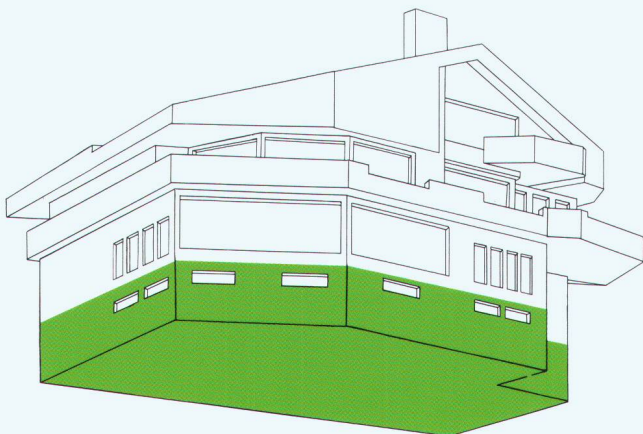
Styrodur®

der Dämmstoff für die Perimeterdämmung



Styrodur® ist das bewährte Produkt für die aus-senseitige Dämmung im Erdbereich. Bei dieser Anwendung – der Perimeterdämmung – kommen die guten physikalischen Eigenschaften der Wärmedämmplatte besonders zur Geltung. Das geschlossenzellige Material nimmt kein Wasser auf – deshalb bleibt die Dämmwirkung voll erhalten. Darum benötigt Styrodur® auch keine Kaschierung.

Vor mechanischer Beschädigung schützt die hohe Druckfestigkeit. Da Styrodur® nicht verrottet, und da Frost ihm nicht schadet, ist dauerhafter Wärmeschutz garantiert. Darüber hinaus überzeugt die einfache, problemlose Verlegung. Zur Sicherheit des Verarbeiters und zum Nutzen von Gebäuden ist Styrodur® der ideale Dämmstoff für die Perimeterdämmung.



Styrodur®

von BASF.

Grün und gut.

Alleinvertrieb für die Schweiz:

Alporit Dämmstoffe
Kork AG, 5623 Boswil
Telefon 057/47 11 44
Telefax 057/46 18 82

BASF (Schweiz) AG
8820 Wädenswil

BASF



Wasserversorgung, Wassertransport und -Reinigung, Gewässerschutz – mit Sika

Wasserdichte **Trinkwasserbehälter** mit und ohne **Dünnverputze** sind eine jahrzehntelang gepflegte Spezialität der Sika. Dabei wurden mit dem **Sika Sperrbetonkonzept** neue Massstäbe gesetzt.

Im Bereich des **Abwassertransports**, oder der **Abwasserreinigung**, konnte mit der Entwicklung von neuen **Reprofiliermörteln** auf **EpoCem-Basis** oder dem Einsatz der **Membranabdichtung Sikadur-Combiflex** die Dauerhaftig-

keit von Fugen und Betonsanierungen entscheidend verbessert werden.

Sika sorgt aber auch dafür, dass das Kosten-Nutzen-Verhältnis stimmt. So wurden zum Beispiel im **Gewässerschutz** mit der **Sikagard-Beschichtungstechnik** optimale, projektbezogene Systemlösungen eingeführt.

Verlangen Sie unsere ausführlichen System-Unterlagen!


**Bauchemie
aus der Schweiz.
Für die Welt.**