

Zeitschrift: Schweizer Ingenieur und Architekt
Herausgeber: Verlags-AG der akademischen technischen Vereine
Band: 111 (1993)
Heft: 13

Werbung

Nutzungsbedingungen

Die ETH-Bibliothek ist die Anbieterin der digitalisierten Zeitschriften auf E-Periodica. Sie besitzt keine Urheberrechte an den Zeitschriften und ist nicht verantwortlich für deren Inhalte. Die Rechte liegen in der Regel bei den Herausgebern beziehungsweise den externen Rechteinhabern. Das Veröffentlichen von Bildern in Print- und Online-Publikationen sowie auf Social Media-Kanälen oder Webseiten ist nur mit vorheriger Genehmigung der Rechteinhaber erlaubt. [Mehr erfahren](#)

Conditions d'utilisation

L'ETH Library est le fournisseur des revues numérisées. Elle ne détient aucun droit d'auteur sur les revues et n'est pas responsable de leur contenu. En règle générale, les droits sont détenus par les éditeurs ou les détenteurs de droits externes. La reproduction d'images dans des publications imprimées ou en ligne ainsi que sur des canaux de médias sociaux ou des sites web n'est autorisée qu'avec l'accord préalable des détenteurs des droits. [En savoir plus](#)

Terms of use

The ETH Library is the provider of the digitised journals. It does not own any copyrights to the journals and is not responsible for their content. The rights usually lie with the publishers or the external rights holders. Publishing images in print and online publications, as well as on social media channels or websites, is only permitted with the prior consent of the rights holders. [Find out more](#)

Download PDF: 17.02.2026

ETH-Bibliothek Zürich, E-Periodica, <https://www.e-periodica.ch>

WEIDMAT®



HOHLRAUMBODEN

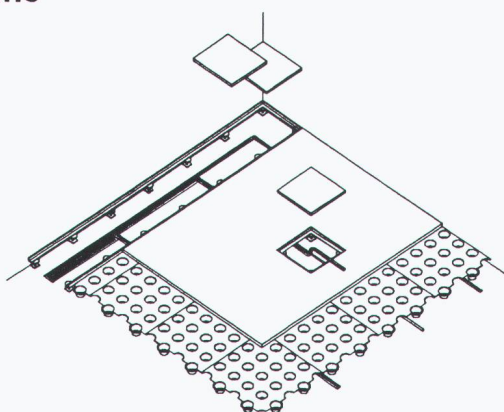
Bauen Sie heute für Morgen

Wählen Sie ein Bodensystem, das Nachinstallationen jederzeit mühelos ermöglicht. Erhöhen Sie den Nutzen von Gebäuden.

Verwenden Sie WEIDMAT®, den Hohlraumboden mit Schalungsmatrizen, die aus umweltfreundlichen Recycling-Materialien hergestellt werden.

Ideale Anwendungsbereiche

- Verwaltungsbauten
- Schalterhallen
- Bürobauten
- Laboratorien
- Konferenzräume
- Schulen und Hochschulen
- EDV-Räume
- usw.



Dank verschiedener Bauhöhen der Schalungsmatrizen werden lichte Höhen von 25 bis 140 mm erreicht. Mit einer Estrichüberdeckung werden eine hervorragende Belastbarkeit und ausgezeichnete schalltechnische Eigenschaften erreicht.

Dank einem perfekten System ist die Schalungsmatrize äusserst einfach zu verlegen und während der ganzen Montage begehrbar.

Verlangen Sie Unterlagen über den preisgünstigen Hohlraumboden WEIDMAT® oder kontaktieren Sie uns gleich mit Ihrem Projekt. Wir werden Sie gerne beraten.

H. WEIDMANN AG

Neue Jonastrasse 60

8640 Rapperswil

Tel. 055 21 41 11



PASSAVANT MAAG AG Entwässerungstechnik

Postfach, 8032 Zürich
Zeltweg 44
Telefon (01) 251 75 80
Telex 817 875
Telefax 01/262 18 72

PASSAVANT Flachdachwasserabläufe

aus Guss – die sichere, problemlose Flachdachentwässerung. Das bewährte Baukastensystem aller PASSAVANT-Flachdachabläufe erlaubt das Überbrücken jeder Höhe, ohne den untersten einbetonierten Ablaufkörper zu verändern.

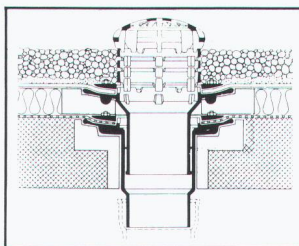
Der sicherste Anschluss einer Abdichtung an den Dachwasserablauf ist der Klebeflansch in Verbindung mit dem verschraubten Flanschring (Kleben + Verspannen).

Verlangen Sie Unterlagen

Adresse	10
SIA	

PASSAVANT MAAG

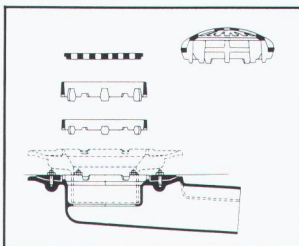
ENTWÄSSERUNGSTECHNIK



PASSAVANT Dachwasserablauf aus Guss

1- oder 2teilig, Abgang senkrecht oder waagrecht. Mit Kugelrost und Distanzringen 25, 35 und 45 mm hoch. Der sicherste Anschluss der Dichtungsbahn ist die Flanschverbindung.

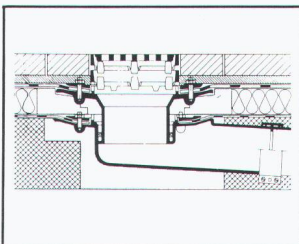
VSA-Zulassungsempfehlung



PASSAVANT Baukastensystem

Gleiche Grundbauteile mit verschiedenen Ergänzungsbau teilen. Die optimale Lösung und Anpassung während der Bauzeit.

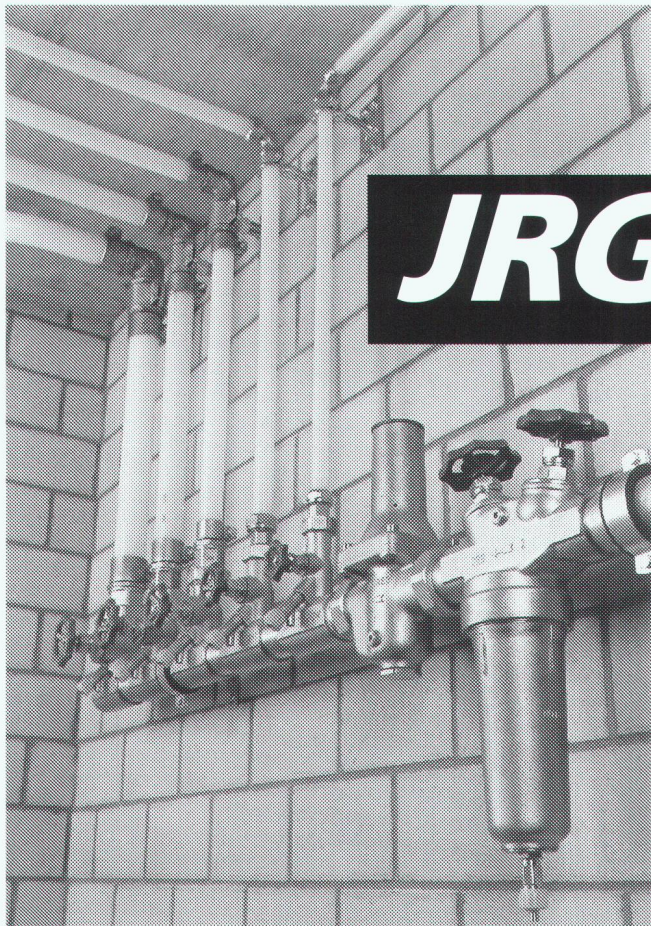
VSA-Zulassungsempfehlung



PASSAVANT Dachwasserablauf aus Guss

1- oder 2teilig, mit der sicheren Flanschverbindung. Flachrost begehrbar oder befahrbar, rund oder quadratisch. Höhenverstellbar mit Distanzringen.

VSA-Zulassungsempfehlung



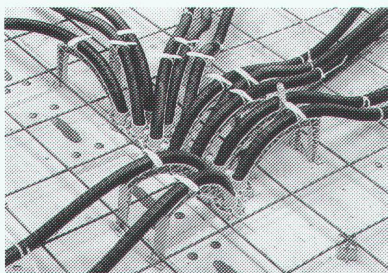
**Das Trinkwasser-Installationssystem
für die moderne Haustechnik**

JRG Sanipex®

- Korrosionsbeständig
- Geräuscharm
- Für Kalt- und Warmwasser bis 95°C
- Auswechselbar bei Beschädigung
- 7 Dimensionen von 16–63 mm
- Rohre aus hochwertigem Kunststoff VPE
- Geeignet für alle Bauformen

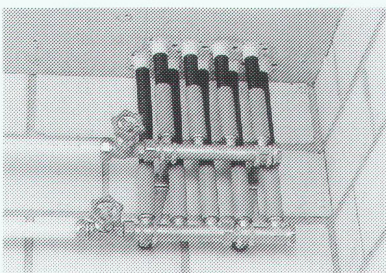


Einlegehilfen



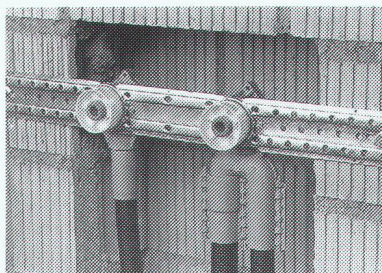
*Für die Verlegung von Rohren
in Böden, Decken und Wänden*

Verteiler-Programm



*Alle wasserführenden System-
teile aus korrosionsbeständigem
Rotguss*

Dosenprogramm

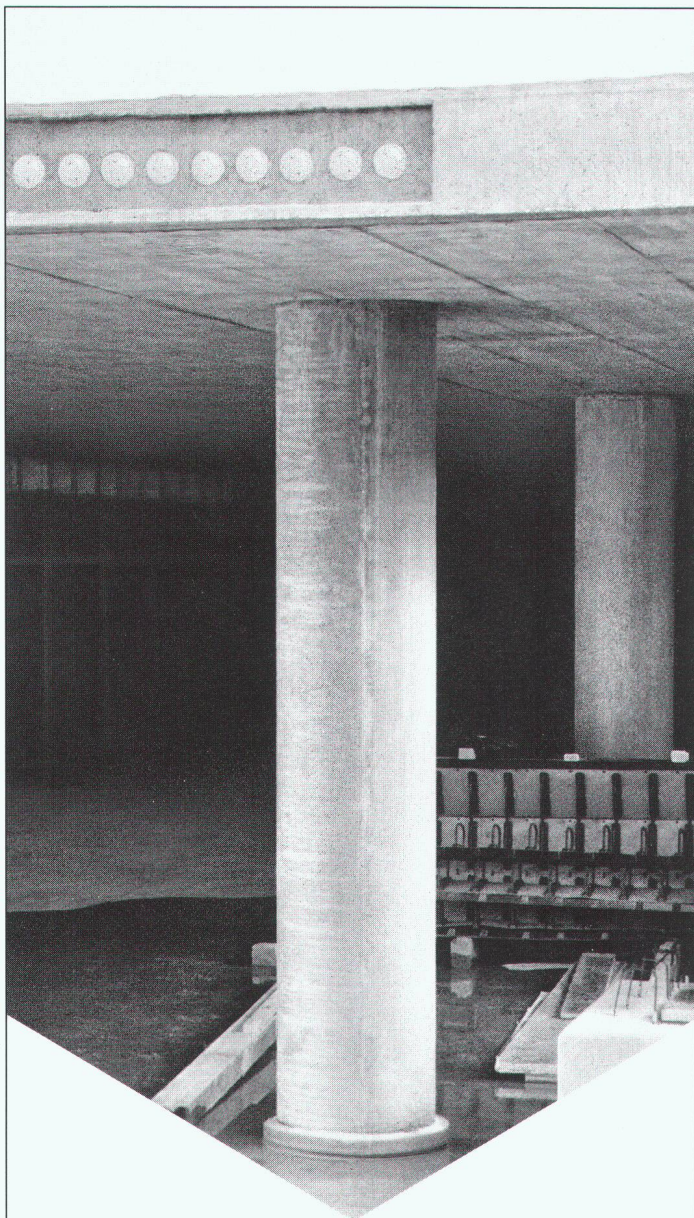


*Komplettes Dosenprogramm
für alle Verlegearten*

JRG Gunzenhauser

Armaturen ● Sanipex® ● Metallguss

J. + R. Gunzenhauser AG, Metallgiesserei-Armaturenfabrik, Hauptstrasse 130, CH-4450 Sissach, Telefon (061) 975 22 22, Telex 966 108, Telefax (061) 975 22 00 / J. + R. Gunzenhauser SA, Via Monte Brè 8, CH-6900 Lugano, Telefon (091) 23 47 46, Telefax (091) 22 62 84 / JRG Gunzenhauser GmbH, Stuttgartstrasse 15-17, D-4600 Dortmund, Telefon (0231) 59 30 32 + 59 50 71, FS 822 7085, Telefax (0231) 59 04 23 / Kundenberatung JRG Gunzenhauser, Porzellangasse 35, A-1091 Wien, Telefon (0222) 310 39 98-0, Telefax (0222) 310 39 99 75



Zum Thema Beton-Flachdecken:

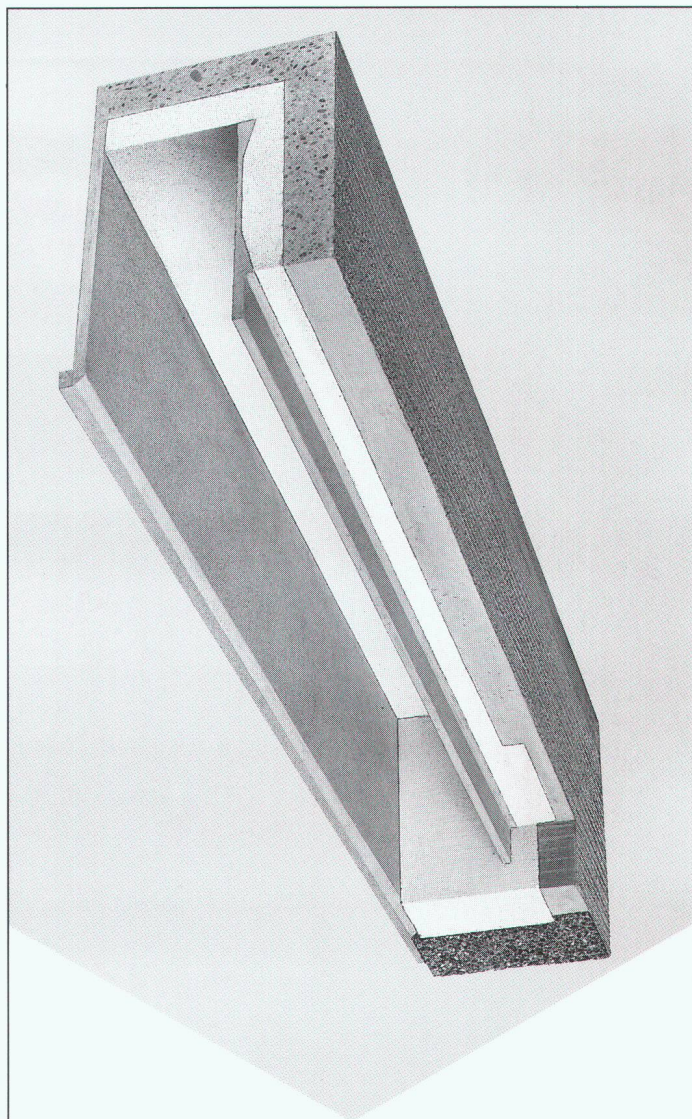
Verkürzte Bauzeit – erhöhte Tragfähigkeit

Die für Flachdecken konzipierte Stützstreifen-Vorspannung bietet gewichtige Vorteile: schlanke Decken, minimale Durchbiegungen, günstiges Rissverhalten, reduzierte Durchstanzbeanspruchung und dazu kurze Bauzeiten. Noch kürzere Termine erreichen Sie beim Einsatz von vorfabrizierten Stützen. Mit hochfestem Beton lassen sich extrem schlanke Querschnitte realisieren. Verlangen Sie Unterlagen.

 **StahlTon**
Im Element am Bau

StahlTon AG · Riesbachstr. 57 · 8034 Zürich
Tel. 01-384 89 90 · Fax 01-383 66 40

K



Zum Thema Hohlsturzkonstruktionen:

Lückenloses Angebot

Das Auswahlprogramm StahlTon/FILENIT weist keine Lücken auf: Hohlstürze für jede Mauerwerkskonstruktion, abgestimmt auf Mauersteine, Fenster sowie Faltrölladen, Rolladen oder Lamellenstoren. Dies ermöglicht eine problemlose Montage der Sonnen- und Wetterschutzanlage.

Die Hohlsturzkonstruktionen erfüllen ohne Zusatzmassnahmen einwandfrei alle wichtigen Anforderungen der SIA-Normen und der kantonalen Vorschriften: Sie sind frei von Wärmebrücken sowie in hohem Masse wärme- und schalldämmend wie auch luftdicht und tragend. Darauf bauen verantwortliche Planer.

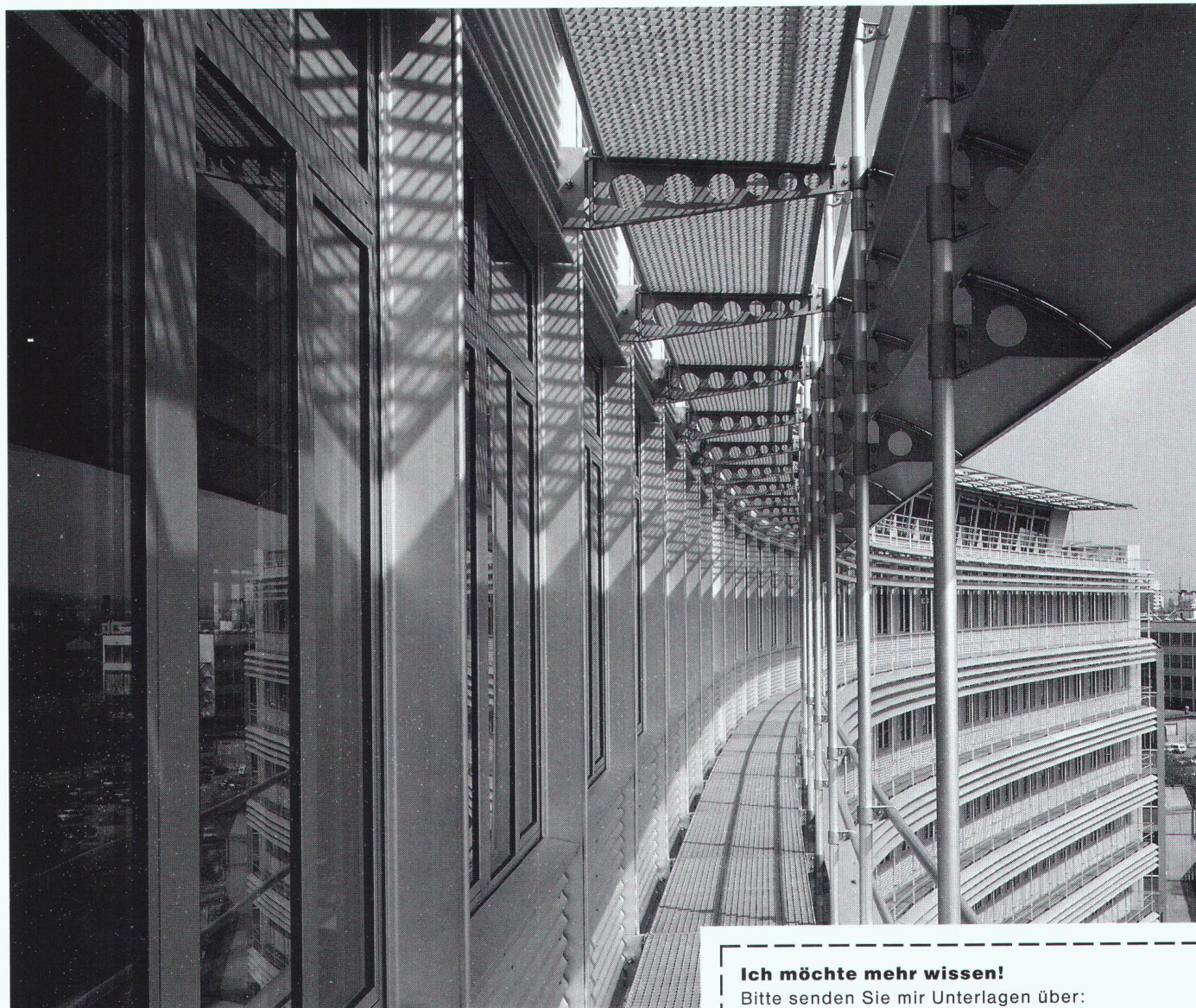
 **StahlTon**
Im Element am Bau

StahlTon AG · Riesbachstr. 57 · 8034 Zürich
Tel. 01-384 89 50 · Fax 01-382 08 02

K

Gut gekleidet!

Unsere Metallfassaden kleiden Häuser ein Leben lang.



Wir sind die Spezialisten für fortschrittlichen Fassaden- und Fensterbau. Den unterschiedlichsten Kundenbedürfnissen entsprechen wir mit der stetigen Entwicklung neuer Lösungen. Dazu gehört auch das umweltschonende Lackieren im neuen Werk. Für unsere wegweisende Sonnenenergiefassade wurden wir mit dem Solarpreis '92 ausgezeichnet.

Ich möchte mehr wissen!

Bitte senden Sie mir Unterlagen über:

☐ Metallfassaden

anderes: _____

Absender: _____

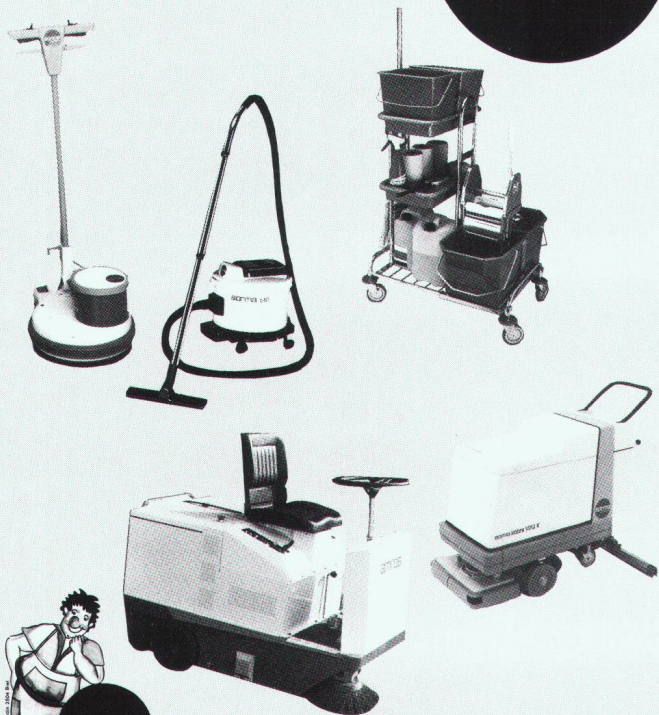
Schweizer

Ernst Schweizer AG
Metallbau
8908 Hedingen
Telefon 01 763 61 11
Telefax 01 761 88 51

Glasfaltwände, Wintergärten,
Sonnenkollektoren,
Infoconcept®, Briefkästen,
Metall-Türen / Fenster,
Metallfassaden.

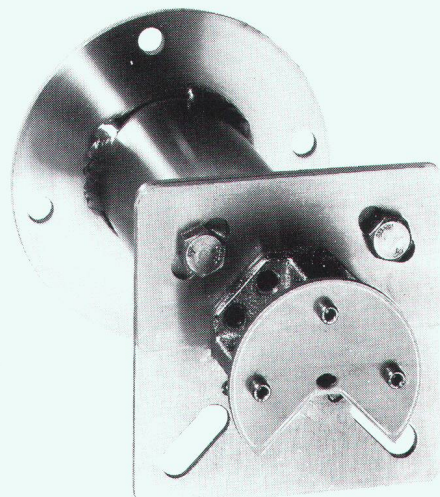
Setzen Sie Ihren
Reinigungskosten
einen Punkt . . .

sorma
international



sorma AG (Schweiz), Sagmattstrasse 9, CH-4710 Balsthal, Telefon 062 71 11 66
Basel - Bern - Freiburg - Gent - Jura - Luzern - Solothurn - St.Gallen - Thurgau - Waadt - Zurich

Architekten,
Ingenieure,
Fassadenbauer,
nun ist es da:
Das andere
Verankerungssystem für
Natursteinfassaden!



PS-SYSTEM

PS-Systeme AG
Lötschenstrasse 1
3072 Ostermundigen
Telefon 031 931 33 77
Fax 031 932 22 17

**Die revolutionäre Fensterzarge
für hinterlüftete Fassaden!**



WALSER+CO.AG

Die neue Walser-Zarge vereinfacht Fassadensanierungen auf eindrucksvolle Weise. Als komplettes System mit eingebautem Wetter- oder Sonnenschutz wird die Zarge in einem Arbeitsgang montiert. Dank dem integrierten, solargespiesenen, elektromotorischen Storenantrieb und der durch das Fenster wirkenden Infrarot-Fernbedienung entfallen sämtliche staubintensiven Bohr- und Durchbrucharbeiten für Kurbel oder Elektroinstallationen. Alles geht schneller. Eine echte Innovation.

KOMFORT MIT SOLARENERGIE

Walser+Co. AG, 9044 Wald AR, Schweiz
Tel. 071 95 15 21, Fax 071 95 15 07



Kopf oder Zahl?

Kopf sticht beim Bicent 8: dieser elektronische Münzschaltautomat bietet höchsten Bedienungskomfort. Denn Bicent 8 zeigt Köpfchen beim Zahlen: er akzeptiert alle sechs Schweizer Münzen und zeigt sofort den Zeitvorrat an. Und Sie programmieren ihn ohne kompliziertes Umrechnen mit Drucktasten.

Zahl sticht beim AEG Münzschaltautomaten S2Z1: auf diesen absoluten Leader mit seinem bewährten, klassischen Konzept können Sie zählen. Ihn gibt es in 13 Laufzeiten zwischen 8 und 80 Minuten. Bei ihm wählen Sie unter fünf Schweizer Münzen oder Jetons.



Die Münzschaltautomaten für Gewinner!

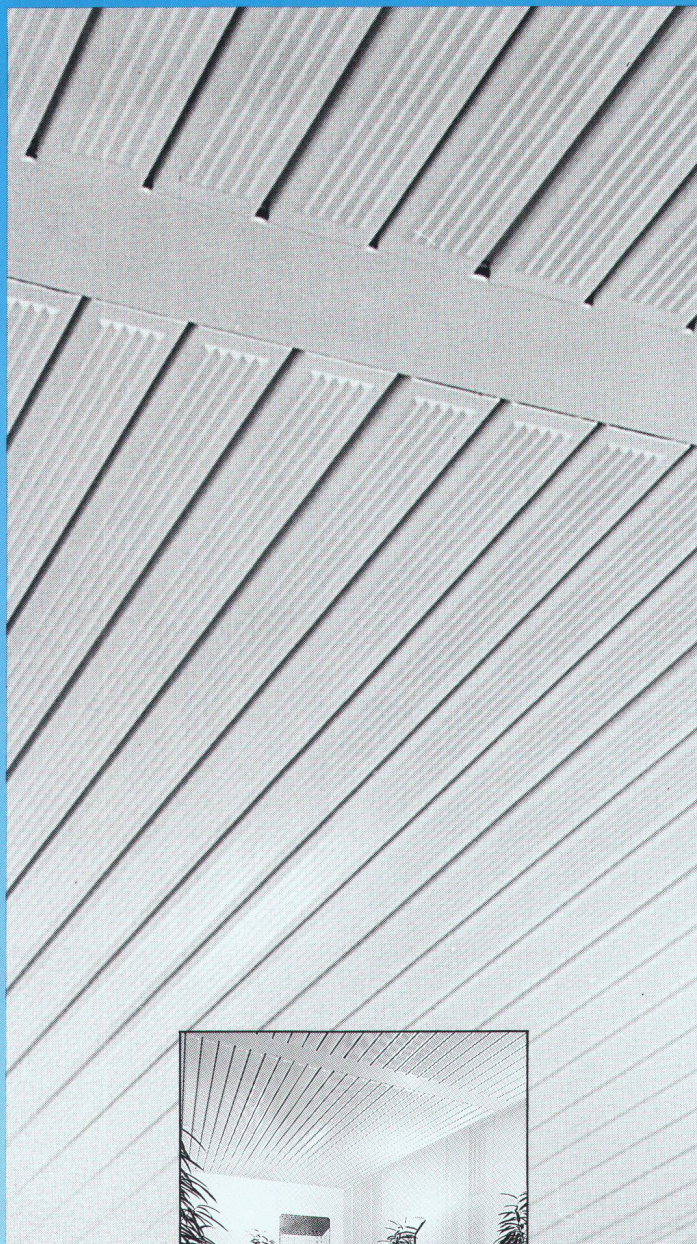
AEG

ELEKTRON Elektrotechnik
Elektronik
Nachrichtentechnik

Elektron AG, Generalvertretung AEG Aktiengesellschaft
8804 Au ZH, Telefon 01 781 01 11

Suisse Romande: **Prodelec SA**, 1080 Les Cullayes, tél. 021 903 32 24

Neu bei HESCO: Das RED-Kühldeckensystem



Das **Raum-Eigen-Dynamische** Klimasystem **RED** bedeutet mehr Raumkomfort für den Benutzer von klimatisierten Gebäuden, grosse Gestaltungsfreiheit für den Architekten und ein bereits erprobtes, energiesparendes Kühldeckensystem für den Planer.

Planen Sie mit RED – planen Sie mit HESCO
und verlangen Sie noch heute die Dokumentation.



Hesco Pilgersteg AG
CH-8630 Rüti/ZH
Tel. 055/33 71 11
Fax 055/33 73 10

Der Weg der Luft

Betonprüfung

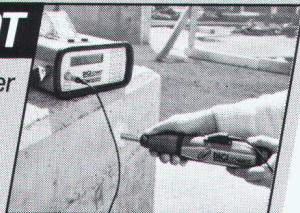
PROFOMETER 3

Bewehrungssucher



DIGI SCHMIDT

Betonprüfer



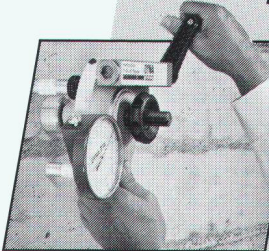
SCHMIDT

Betonprüfhammer



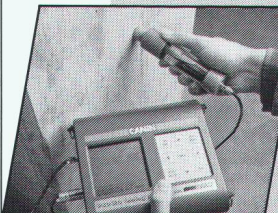
DYNA

Haftprüfer



CANIN

Corrosion Analysing Instrument



Garantie

höchste Qualität
fundierte Beratung
Langzeit-Service

proceq

PROCEQ SA
Riesbachstrasse 57
CH-8034 Zürich

Tel. 01/383 78 00
Fax 01/383 99 14
Telex 817 118 prch



Senden Sie uns bitte Unterlagen über:

Firma: _____

☐ DYNA

☐ CANIN

☐ SCHMIDT

☐ PROFOMETER 3

Bauwerkskontrolle

Endlich
habe ich die Richtige gefunden



**PENSIONSKASSE
DER TECHNISCHEN VERBÄNDE
SIA STV BSA FSAI**

Postfach 5032, 3001 Bern, Telefon 031 922 03 52

Personalvorsorge beim Branchenprofi.

PLANER PLANEN MIT PLANTENER

Senden Sie mir weitere Informationen über das PLANTENER-Begrünungs-System

Dachbegrünungen bringen Vorteile: zum Beispiel mehr Lebens- und Freiraum, einen natürlichen Witterungsschutz und höhere Energieeinsparungen. PLANTENER ist ein leistungsfähiges System und eignet sich für Extensiv- und Intensivgrünzonen.

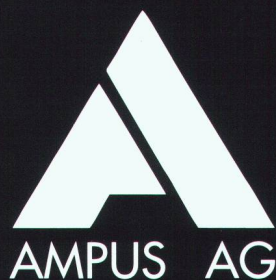
Name _____

Adresse _____

PLANTENER®

Die grüne Idee

Insertat senden an: Schoop + Co. AG, Im Grund 15, 5405 Baden-Dättwil
Telefon 056 83 23 83, Telefax 056 83 12 88.



CELULAN® – das rationelle Blas-Isoliersystem

ZELLULOSE, STEINWOLLE, GLASWOLLE

für Wände, Decken, Böden, Dächer.

AMPUS AG, 8968 Mutschellen, Telefon 057/33 72 42

WEMA Konvektorengitter.

Stabil und formschön zugleich.

WEMA-Konvektorengitter Typ KS/KG sind elegante und trotzdem stabile Konvektorenabdeckungen nach Mass. Sie bestehen aus stranggepressten Aluminiumprofilen, die durch quergestellte Tragrohre gehalten sind. Verschiedene Lamellenteilungen gewährleisten den benötigten Luftdurchlass. Da die Oberfläche in den handelsüblichen Farben eloxiert oder einbrennlackiert wird, bleibt für den Planer der notwendige gestalterische Spielraum offen. Die geringe Einbauhöhe von 15, 20 oder 25 mm vereinfacht den Einbau und hilft damit Kosten zu sparen.



WEMA AG
Metallbau
Bauelemente
Richtstrasse 5
8304 Wallisellen
Telefon 01/833 02-81
Telefax 01/833 51 86

Ein Unternehmen der Firmengruppe





Vollautomatische Raumluftbefeuchtung nach dem Verdampfer-Prinzip*

* Beachten Sie den Artikel
in dieser Zeitschrift

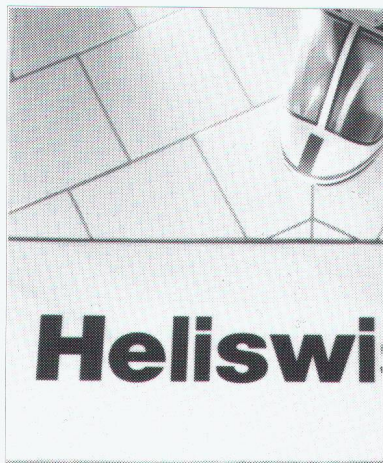
Technische und gesundheitliche Aspekte sprechen für die Luftbefeuchtung durch Wasserverdampfung.* Wir haben über 30 Jahre Erfahrung in Konstruktion, Fertigung und Montage von Luftbefeuchtungsanlagen.

SEV-geprüft, sowie D- und CH-Patent.

Rufen Sie uns an oder verlangen Sie bitte unseren ausführlichen Prospekt. Wir beraten Sie gerne unverbindlich.

Hans Müller AG

Ingenieurbüro für Elektrotechnik
Lettenholzstrasse 42, 8038 Zürich
Tel. 01-482 05 33, Fax 01-482 56 09

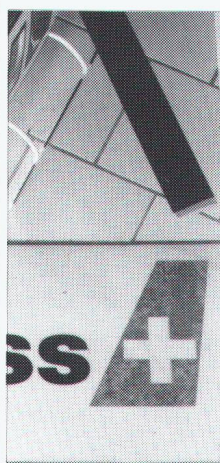


Granitintarsien (Stärke 20 mm)



ACQUACUT AG
CH-6671 AURIGENO

- Ein Beispiel der neuen **Wasserstrahl-Schneidetechnik**. Wir schneiden Ihre gewünschte Form aus allen Materialien.
- Verlangen Sie unsere detaillierte Dokumentation (Deutsch oder Italienisch)

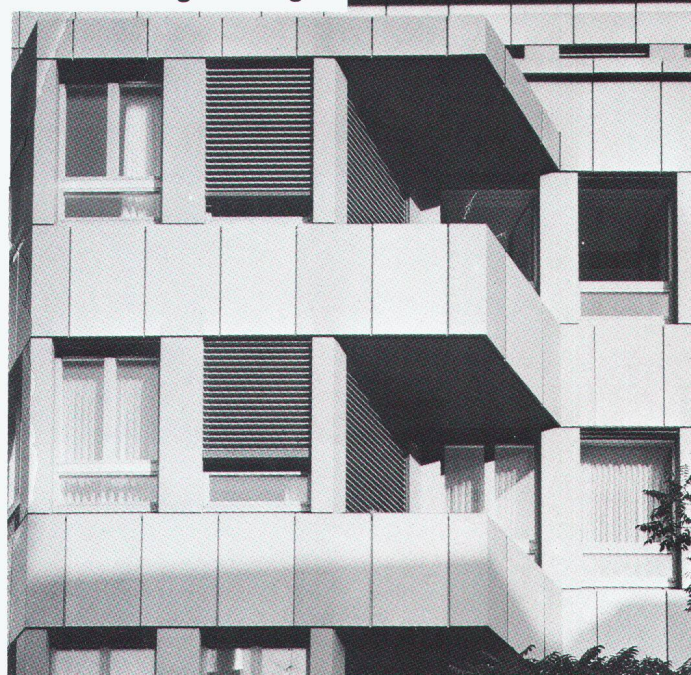


TEL. 093 87 22 20
FAX 093 87 27 12

SK image ascona

Fenster und Fassaden

Ihr Partner für
wertbeständige Lösungen



Stahlbauten/Hochregallager
Fenster und Fassaden
Transportsysteme

Tuchschnid

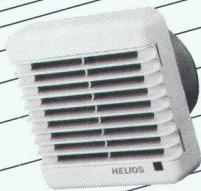


Tuchschnid AG · CH-8500 Frauenfeld · Telefon 054 26 1111

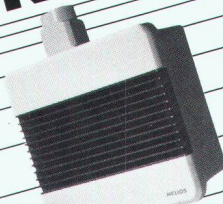
PROFIS IN SACHEN LÜFTUNG



Nachlauf-Schalter



Minilüfter



Bad-WC Ventilatoren

Einrohr-Ventilatoren



Fenster- und Wandventilatoren



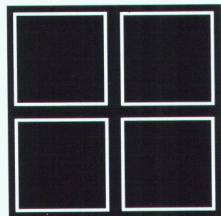
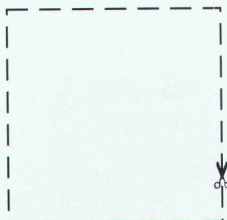
WC-Ventilator AP-Montage

8902 Urdorf/ZH
Steinackerstrasse 36



Telefon 01/734 36 36
Telefax 01/734 31 84

AUSWAHL, MIT DER SIE GUT ABSCHNEIDEN.



Ein gutes Fenstersystem erkennen Sie am Rahmen. Und am grossen Zubehörsortiment, das Sie massgeschneidert einsetzen können. So wie das von TRYBA.

TRYBA
FENSTER MIT PROFIL

TRYBA SCHWEIZ BAHNHOFSTRASSE 2A
4900 LANGENTHAL TEL. 063 22 99 77 FAX 063 22 64 81

D & P B S W

Neue WILD Distanzmesser

MASSARBEIT



WILD DI1001, 5 mm + 5 ppm
Für den Nahbereich bis 1,3 km



WILD DI1600, 3 mm + 2 ppm
Für mittlere Strecken bis 7 km



WILD DI2002, 1 mm + 1 ppm
Präzision für nahe und mittlere Bereiche

Flexibel, präzise, schnell:
WILD DI1001, WILD DI1600,
WILD DI2002

Die massgeschneiderte Lösung für Ihre Messaufgabe finden Sie unter den drei neuen elektronischen WILD Distanzmessern.

- **WILD DI1001:**
der Zuverlässige
Einfache Bedienung über drei Tasten, robust und preisgünstig.
- **WILD DI1600:**
der Allrounder
Sehr kurze Messzeit (2 s), grosse Reichweite (7 km).
- **WILD DI2002:**
der Präzise
Klein, leicht, genau (Abweichung 1 mm + 1 ppm).

G 136/1-91 CH

Leica AG 8152 Glattbrugg · Telefon 01/809 33 11
Fax 01/810 79 37
1020 Renens · Telefon 021/635 35 53
Fax 021/634 91 55

Leica

Kommunal- und Industrieservice

Saugen und Blasen fester und flüssiger Stoffe, Strassenreinigen und -abranden, Belagfräsen und -trennen

Weiss + Appetito Spezialdienste AG Bern

Statthalterstrasse 46
Postfach
3018 Bern
Tel. 031 981 23 23
Fax 031 981 25 20

Weiss+Appetito

Absaugen von sämtlichen festen, flüssigen und schlammigen Materialien

zum Beispiel • Reinigen von Faultürmen • Sand- und Kiestängen • Schlackenböden • Flachdächer • Aushub usw.

Wir blasen auch Materialien wie Kies, Sand, Splitter, Leca, Gartenerde

- auf Flachdächer • in Silo
- als Hinterfüllung usw.



Absaugen von Kies, Sand und Humus ab Flachdach, bei Baustellen und Kellern mit erschwerem Zugang.



Der letzte Schliff

Geschliffene Fassaden — ein neues Vorfertigungsverfahren mit neuen Materialien. Im Vordergrund steht die sorgfältige Auseinandersetzung zwischen Ästhetik, Technik

und Wirtschaftlichkeit. Aussergewöhnlich ist der Gestaltungsspielraum — in Farbe, Form und Struktur.

Ganz im Interesse von Planern, Bauherren und Architekten.



ELEMENTWERK BRUN AG MOOSHÜSLISTRASSE 6032 EMMEN TEL. 041 / 55 16 16 FAX 041 / 55 18 66