

Zeitschrift: Schweizer Ingenieur und Architekt
Herausgeber: Verlags-AG der akademischen technischen Vereine
Band: 111 (1993)
Heft: 12

Werbung

Nutzungsbedingungen

Die ETH-Bibliothek ist die Anbieterin der digitalisierten Zeitschriften auf E-Periodica. Sie besitzt keine Urheberrechte an den Zeitschriften und ist nicht verantwortlich für deren Inhalte. Die Rechte liegen in der Regel bei den Herausgebern beziehungsweise den externen Rechteinhabern. Das Veröffentlichen von Bildern in Print- und Online-Publikationen sowie auf Social Media-Kanälen oder Webseiten ist nur mit vorheriger Genehmigung der Rechteinhaber erlaubt. [Mehr erfahren](#)

Conditions d'utilisation

L'ETH Library est le fournisseur des revues numérisées. Elle ne détient aucun droit d'auteur sur les revues et n'est pas responsable de leur contenu. En règle générale, les droits sont détenus par les éditeurs ou les détenteurs de droits externes. La reproduction d'images dans des publications imprimées ou en ligne ainsi que sur des canaux de médias sociaux ou des sites web n'est autorisée qu'avec l'accord préalable des détenteurs des droits. [En savoir plus](#)

Terms of use

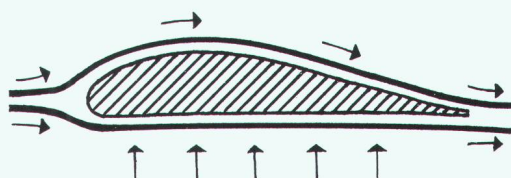
The ETH Library is the provider of the digitised journals. It does not own any copyrights to the journals and is not responsible for their content. The rights usually lie with the publishers or the external rights holders. Publishing images in print and online publications, as well as on social media channels or websites, is only permitted with the prior consent of the rights holders. [Find out more](#)

Download PDF: 13.01.2026

ETH-Bibliothek Zürich, E-Periodica, <https://www.e-periodica.ch>

Die wahre Geschichte vom Storch und vom Kaminhut: Sirius.





Getestet und für gut befunden.

Im Windkanal der bekannten eidg. Flugzeugwerke Emmen wurde der Sirius eingehend getestet. Die Ergebnisse beweisen eindrücklich, dass der Sirius ausgezeichnet im Wind liegt. Notabene wie unser Storch bei der Landung.

An das bekannte Märchen vom Storch glauben wir zwar nicht mehr. Dennoch haben wir einiges von ihm gelernt. Und anhand wissenschaftlicher Beobachtungen einen Kaminhut konzipiert, der erstens formvollendet und zweitens enorm in Form ist. Formvollendet, weil er höchsten ästhetischen Kriterien gerecht wird. Und dank der aerodynamischen Form des Leitkörpers Turbulenzen verunmöglicht. Was ausgeglichene Zugverhältnisse im Kamin garantiert. Enorm in Form, weil der Rauch trotz der totalen Abschirmung der Kaminöffnung vor Regen, Wind und Schnee ungehindert abziehen kann. Ein zukunftsorientiertes Konzept somit, das den Energieverbrauch stark vermindert.

Vier Varianten stehen zur Wahl. Jeder ist ein echter Zylinder unter den Kaminhüten. Grund genug, detaillierte Unterlagen zu verlangen. Anruf genügt. Tel. 042/41 11 71.

Sirius. Einer gehört allen auf's Dach.

SIRIUS
Kaminhut

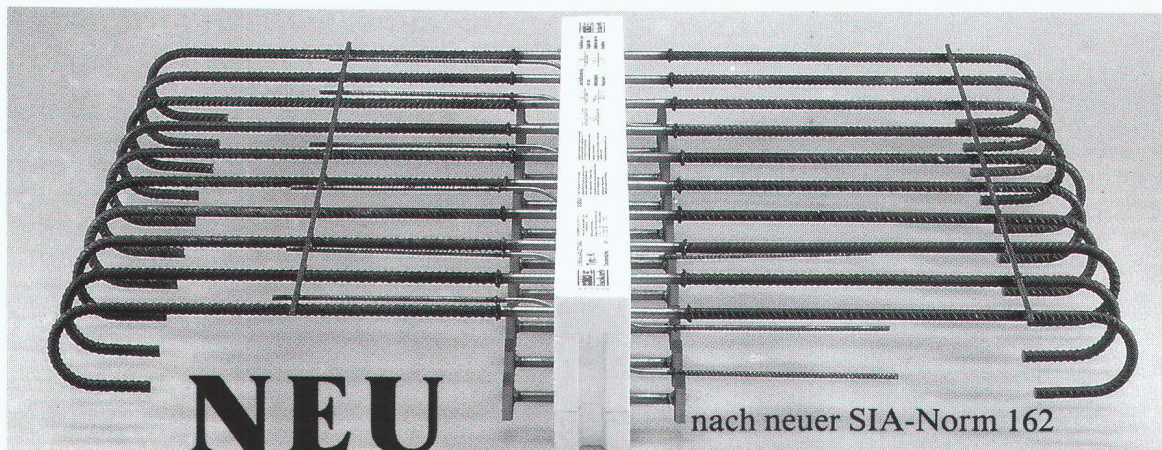
Ohnsorg Söhne AG
Feinblechverarbeitung
Knonauerstrasse 5
6312 Steinhausen
Telefon 042/41 11 71
Telefax 042/41 15 00

schöck **AKT** UEL schöck **AKT**

Schöck setzt neue Massstäbe

Schöck ISOKORB

DER Kragplattenanschluss mit Duplex-Stahl 1.4462



Schöck-Bauteile AG, 5630 Muri
Tel. 057 / 44 55 44, Fax 57 / 44 47 85

schöck Ideen
fürs
Bauen

In Kälte-, Wärme- und Schalldämmfragen haben wir das Sagen !

Lieber gute Referenzen, als lange Referate:

Ambassador Haus Opfikon: Abdichtungen, Beschichtungen
Amt für baulichen Zivilschutz, Zürich: Abdichtungsarbeiten
ARA Aarau: Bodenbeläge
ARA Hausen a. A.: Sperrbeton-Abdichtung
ARA Kloten/Opfikon: Faulraumbeschichtungen
ARA Weiach, Zürich: Betonsanierung
Autobahn-Raststätte Würenlos: Bodenbeläge
Berufsschule Sihlquai, Zürich: Kunstharzbodenbeläge
Dorfplatz Geroldswil: Abdichtung
Dow Europe SA, Horgen: Epoxy-Bodenbeläge
Freibad Juch, Zumikon: Abdichtungs- und Sanierungsarbeiten
Freibad Menziken: Schwimmbadsanierung
Gemeinde Dielsdorf: Reservoirbeschichtung
Gemeinde Hombrechtikon: Reservoir-Sanierung
Gemeinde Schlatt/ZH: Freibadsanierung
Gemeinde Volketswil: Sanierung Freischwimmbad
Gemeinde Zollikon: Beschichtung Wasserreservoir
Geschäftshaus Zühlke, Schlieren: Sperrbeton-Abdichtung
Hallenbad Willisau/LU: Abdichtung
Hauptbahnhof Zürich: Rutschfeste Beschichtungen, Abdichtungen
Hochbauamt der Stadt Zürich: Bodenbeläge, Abdichtungen, Klebarmierungen
Hotel Storch, Zürich: Flüssigkunststoffabdichtung
Hotel Zürich: Beläge, Abdichtungen, Beschichtungen
Kantonsspital Glarus: Kunstharzbodenbeläge, Abdichtungen
KVA Horgen: Diverse Abdichtungsarbeiten
Maggi AG, Kempthal: Injektionen, Beschichtungen, Beläge
Mercedes Benz AG, Zürich: Kunstharzbodenbeläge, Klebarmierung
Migros Herdern, Zürich: Beläge, Abdichtungen
Pumpwerk Pfäffikon/ZH: Bituminöse- und starre Abdichtung
Refresca AG, Dietlikon: Kunstharzbeläge und Beschichtungen
Reservoir Oberhasli: Sika 101a Abdichtung
SBB Dienstgebäude, Zürich: Betonsanierung
SBB, Kreis III: Anti-Graffiti Sprayschutz
Schwimmbad Fondli, Dietlikon: Abdichtungs- und Sanierungsarbeiten
Siemens Albis AG: Bodenbeläge und Beschichtungen
Sportheile Utogrund, Zürich: Spezielle Feuchtigkeitsabdichtungen
Stadthaus Dietikon, Feuerwehrgebäude: Kunstharzbodenbeläge
Station Stettbach, Zürich: Abdichtungen, Rissanierung
Technikum Rapperswil: Injektionen, Beschichtungen
Tiefbauamt der Stadt Zürich: Diverse Kanalsanierungen
Tiefbauamt Kt. Zürich: Brückensanierungen, Fahrbeläge, Beschichtungen
Wasserversorgung Zürich: Abdichtungen und Beläge
Winterthur-Versicherungen: Abdichtungsarbeiten und Bautensanierungen
... und viele weitere zufriedene Kunden.



Ihr Partner für Spezialarbeiten

Abdichtungen • Unterterrain-Abdichtungen •
Injektionen • Sperrbeton • Kunstharz-
Bodenbeläge • Beschichtungen •
Betonsanierungen • Klebarmierungen •
Spezielle Dämmungen

BAU PARTNER AG
Vogelaustrasse 48
8902 Urdorf
Telefon 01/742 00 11
Telefax 01/742 00 20
Filiale: 8964 Rudolfstetten AG

Immer mehr Enkadrain CK Drainage-/Schalungsmatten in Schweizer Baugruben

Die Probleme beim Betonieren gegen Rühl- und Schlitzwände, Fels usw. sowie beim Bauen in Hanglagen können oft nur durch aufwendige Massnahmen mit relativ hohem Platzbedarf gelöst werden. Anders bei Anwendung von Enkadrain CK, das seine Überlegenheit auch in schwierigsten Boden-, Hangneigungs- und Raumverhältnissen seit vielen Jahren beweist. So auch beim Bau des neuen Postbetriebsgebäudes beim Bahnhof Chur.

Wir fragten das verantwortliche Planungsteam:

Warum haben Sie in diesem Fall Enkadrain CK gewählt?

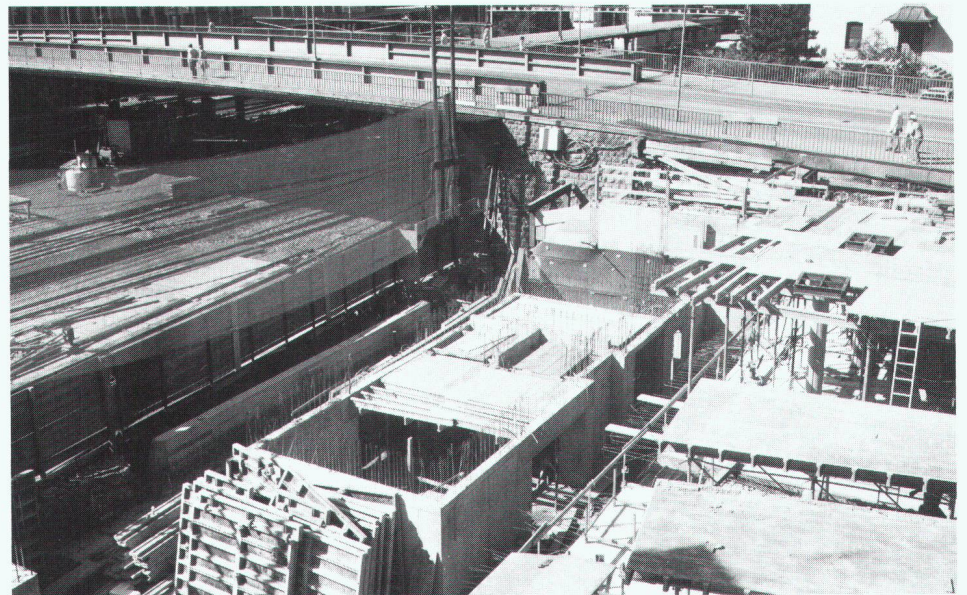
«Die engen Platzverhältnisse am Bahnhof Chur erforderten eine Rühlwand als Baugrubensicherung. Wir sahen eine Sickerschicht zwischen der Rühlwand und der einhäutig anbetonierten Aussenwand vor, um das durch die Rühlwand eindringende Wasser abzuleiten. Hierfür wurde Enkadrain CK 20, 2 cm dick, gewählt. Bei der gleisseitigen Aussenwand konnte mit Enkadrain CK 20 zusätzlich eine Trennlage zur Reduzierung der Körperschallübertragung vom Gleisfeld auf die Gebäude geschaffen werden.»

Flexible Filter-, Sicker- und Schalungsmatte als ideale Lösung

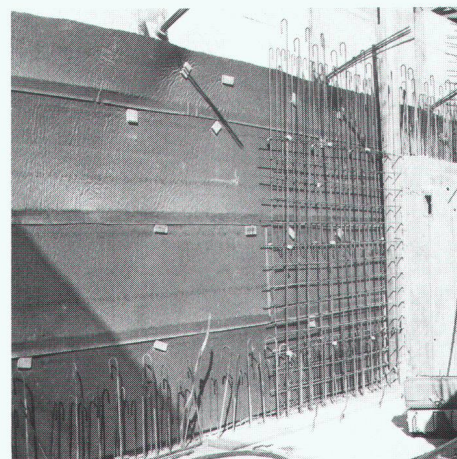
Das an der Baugrubenwand befestigte Enkadrain CK besteht aus einer Spinnvlies-Filterlage aus Polyester, einer Sickerschicht aus hohlraumreichen, extrem druckfesten Polyamid-(Nylon-) Schlingen und einer betonierdichten Schicht als verlorene Schalung.

Ein zeit- und kostensparendes Multitalent

Enkadrain CK hat viele Talente: hervorragende Filterleistung, hohe Ableitkapazität, Dilatation und verlorene Schalung, Wasserentspannungs- und kapillarbrechende Schicht zwischen Baugrund und Bodenplatte bei horizontalem Einsatz. Die Matte passt sich mühelos jeder Form des Untergrundes an, ist unverrottbar und leicht zu verarbeiten. Der Einsatz von Enkadrain CK bedeutet: weniger Aushub, keine Abdichtung der Aussenwand, keine



Viel Raumgewinn dank Enkadrain CK beim PTT-Neubau im Bahnhof Chur
(Fotos: A.P. Hartmann, HG Commerciale)



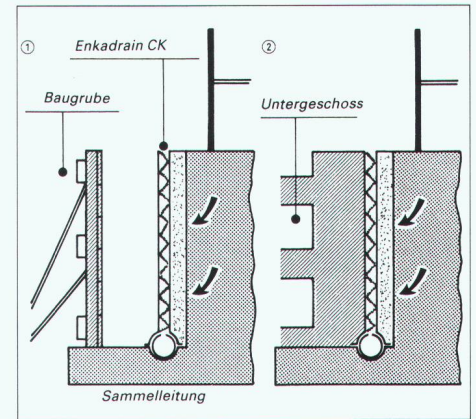
Filter- und Sickerschicht, keine Baugrubenverfüllung!

Produktprogramm und Vertrieb

Enkadrain CK 10, 1 cm dick (vorkomprimiert), für hohe Drücke. Enkadrain CK 20, 2 cm dick, für normale Einsätze.

Neu: Enkadrain CK L

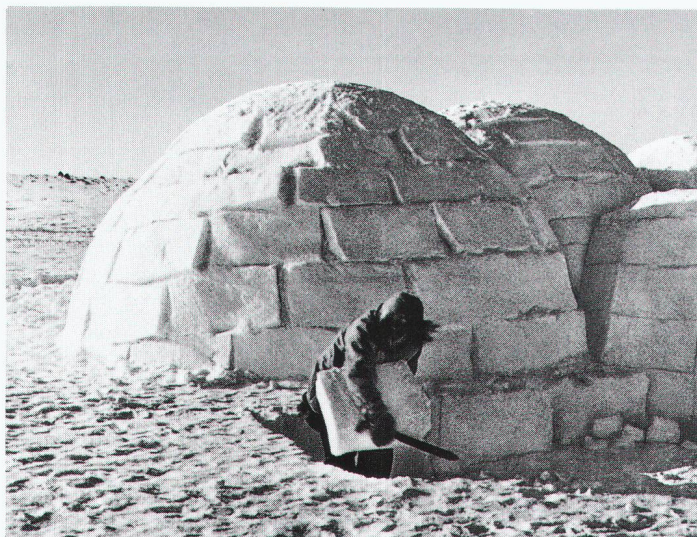
Enkadrain CK L ersetzt zu wesentlich



günstigerem Preis das bisherige CK im klassischen Anwendungsbereich!

Beratung und Verkauf erfolgen durch den Enkadrain-Generalimporteur SCHOELLKOPF AG, Schaffhauserstrasse 265, 8057 Zürich, Telefon 01/312 16 16, Telefax 01/312 16 26.

Enkadrain ist auch über den Baumaterialhandel erhältlich.



Machen Sie den Spezialisten zum Partner.

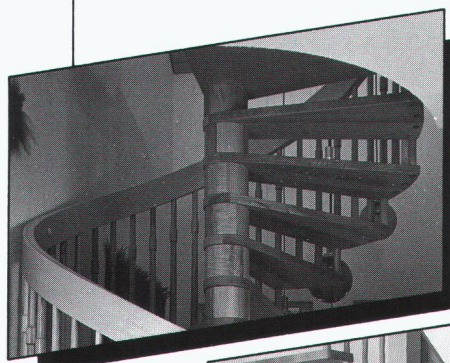
Nutzen Sie unser Know-how im integralen Gebäudeschutz zu Ihrem Vorteil. Als Ihr Partner planen wir im Leistungsauftrag selbst die anspruchsvollsten Wärmedämm- und Fassadensysteme. Als Ihr Fassadenbauer setzen wir sie in Bestqualität in die Tat um.



integral Ihr Partner.

GADOLA FASSADEN AG, 8618 Oetwil am See
Telefon 01/929 22 44, Fax 01/929 16 54

Kompetenz auf jeder Stufe



Die kompetenten Treppenmeister:

Schreinerei Beeler AG, Erstfeld
Hans Benzinger AG, Heldswil
Bianchi + Däscher AG, Landquart

Fritz Keller Schreinerei AG
Holztreppenbau, CH-3322 Schönbühl
Tel. 031 859 23 13, Fax 031 859 27 68



Keller

Für Renovationen

vom Estrich

bis zum Keller

der natürliche

Bodenbelag.

LINOLITH-Steinholz, der ideale, fusswarme Bodenbelag für Renovationsbauten, aus 100% natürlichen Materialien.

Das seit 100 Jahren bewährte Produkt ist auf allen Unterlagen (auch auf Treppen) fugenlos verlegbar und weist ein geringes Eigengewicht auf.

Rufen Sie doch einfach an.

Schaffroth & Späti AG

Telefon 052 29 71 21, Fax 052 28 32 84

8403 Winterthur, St. Gallerstrasse 122, Postfach 18

Neue Leica Baulaser

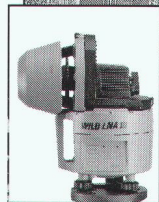
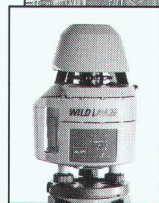
Gebaut für den harten Baustellen-Alltag

Der neue Diodenlaser WILD LNA 10, mit **sichtbarem roten Strahl**, ist weltweit einzigartig und beeindruckt mit seinen Leistungen jeden Baufachmann.

- Sichtbarer roter Laserstrahl
- 6 Geschwindigkeiten
- Vertikaladapter mit 90° Richtstrahl
- kostengünstig

Das Gerät bietet vor allem im Innenausbau völlig neue Perspektiven.

Wir – oder unsere kompetenten Vertragshändler in Ihrer Region beraten Sie gerne. Rufen Sie uns an.



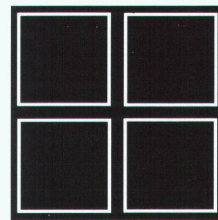
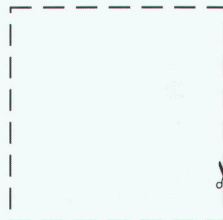
?

Leica AG 8152 Glattbrugg · Tel. 01/809 33 11
Fax 01/810 79 37
1020 Renens · Tel. 021/635 35 53
Fax 021/634 91 55

Leica

G 17/2b-92 CH

AUSWAHL, MIT DER SIE GUT ABSCHNEIDEN.



Ein gutes Fenstersystem erkennen Sie am Rahmen. Und am grossen Zubehörsortiment, das Sie massgeschneidert einsetzen können. So wie das von TRYBA.

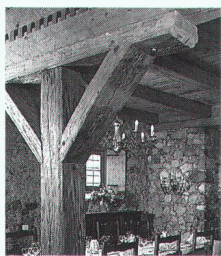
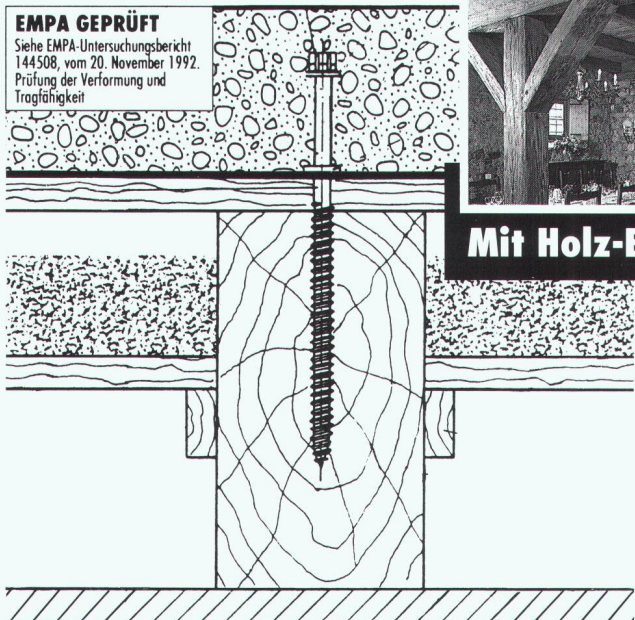
TRYBA
FENSTER MIT PROFIL

TRYBA SCHWEIZ BAHNHOFSTRASSE 2A
4900 LANGENTHAL TEL. 063 22 99 77 FAX 063 22 64 81

O & P BSW

EMPA GEPRÜFT

Siehe EMPA-Untersuchungsbericht 144508, vom 20. November 1992. Prüfung der Verformung und Tragfähigkeit

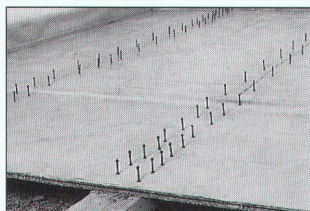


Stadler ^{SFS}

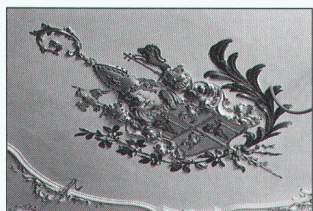
**Impulse für die Bauwirtschaft:
Mit Holz-Beton-Verbundelementen.**

Holz-Beton-Deckenkonstruktionen wirtschaftlich verstärken

Mit dem Holz-Beton-Verbundsystem können bei Umbauten alte Balken erhalten bleiben und die oft gute Gebäudesubstanz muss nicht abgebrochen werden. Zudem verbessert das Holz-Beton-Verbundelement das Tragverhalten sowie den Schall- und Brandschutz wesentlich. Innovative Bauelemente in geforderter Qualität für rationelle Montagetechnik. Ein Beispiel für unsere Kompetenz im Bauwesen zum Erfolg unserer Kunden. Rufen Sie uns an, wir beraten Sie gerne!



SFS-Verbund-Elemente verbessern das Tragverhalten



Wirtschaftliche Erhaltung wertvoller Bausubstanz



Komplettes Systemangebot für rationelles Arbeiten

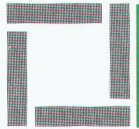
Vertrieb:

Deutschschweiz:
SFS Stadler
9435 Heerbrugg
Tel. 071/70 51 51

Tessin:
Mofor SA
6814 Lamone
Tel. 091/56 76 51

Westschweiz:
Mofor SA
1530 Payerne
Tel. 037/62 11 11

z.B. Skelettkonstruktionen



Stüssi AG
8108 Dällikon ZH

Vorfabrizierte Betonbauten.

Morgentalstrasse 2 8108 Dällikon ZH

Telefon 01 844 00 40 Telefax 01 844 51 00

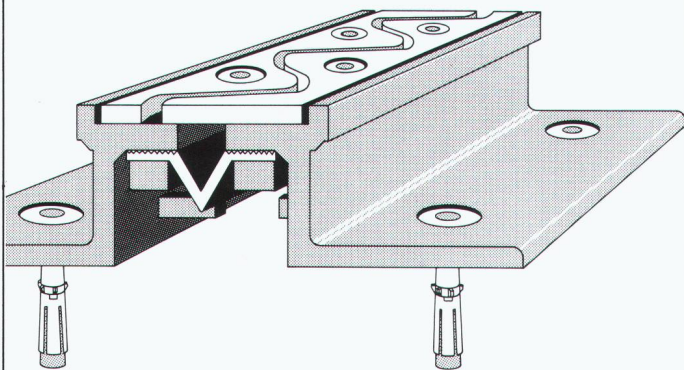
Mehr als das.
Seit über 30 Jahren.

Wenn es um Brandschutz geht, kommen wir ins Feuer.

Winzerstrasse 62, 8049 Zürich, Telefon 01-341 99 29, Fax 01-341 18 46



Anspruchsvolle Fugenübergangs-Konstruktionen



Optimale Problemlösungen zeigen sich im Detail

- o wasserdicht
- o wartungsfrei
- o schlagfrei überfahren
- o für sämtliche Belagsarten

BAMECO AG

8424 Embrach, Stationsstrasse 100
Tel. 01/865 31 34, Fax 01/865 57 90

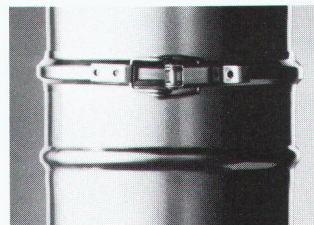


SELKIRK

Systemgerechte Kamin-Technik.

Kaminsanierung durch schnelle Steckmontage mit dem SW-System.

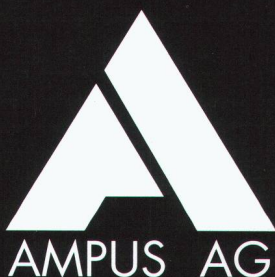
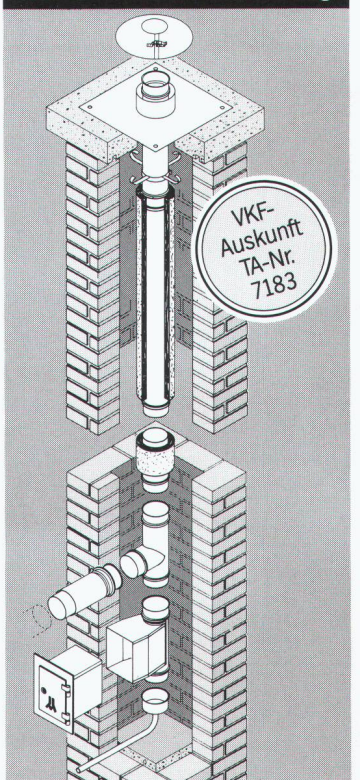
Kein Schneiden, Anpassen,
Schweissen.



Sicherheit und schnelle Montage
mit dem SW-System von SELKIRK.
Die Auftulpungen erlauben das
schnelle, präzise Ineinanderstecken
der Elemente. Dann wird das
Sicherheitsklemmband über Sicke
und Auftulpung gelegt. Einmal
schnapp – und fertig!

SELKIRK SCHORNSTEINTECHNIK GMBH
Niederlassung Schweiz
Limmatwiesenstrasse 2, 8955 Oetwil a.d.L.
Telefon 01 / 748 17 17, Natel. 0 77 / 62 62 17
Telefax 01 / 748 37 82

Systemgerechte Kamin-Technik
vom Kessel bis zur Kaminmündung.



BRANDABSCHOTTUNGEN

- Abschotten von Wand- und Deckendurchbrüchen
- Brandschutz-Kitt und -Kissen für Elektronikbereich
- Stützen- und Trägerverkleidungen
- Rohrabschottungen/Brandschutzfugen

AMPUS AG, 8968 Mutschellen, Telefon 057/33 72 42

BMF HOLZVERBINDER




Die Hand- und Heimwerker bevorzugen Holzverbinder mit dem originalen BMF-Zeichen – eine Garantie für gute Qualität und optimale Belastungswerte.
Deshalb dürfen die BMF-Produkte nicht in Ihrem Zimmerei-Bedarfssortiment fehlen.

Hellmüller + Zingg AG
9242 Oberuzwil
Tel. 073 / 51 50 51 Fax: 073 / 51 12 18



RED HEAD

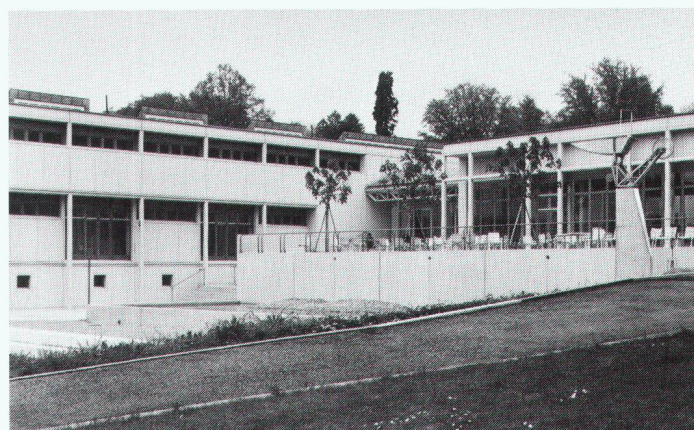


- Einschlaganker
- Ankerbolzen (Innen- u. Aussengewinde)
- Klebeanker
- Hochleistungsanker

... mit dem entsprechenden Spezialwerkzeug ein ausgereiftes System!

Verlangen Sie eine Dokumentation oder eine unverbindliche Vorführung

KVT Koenig Verbindungstechnik AG • 8953 Dietikon
Telefon 01 / 743 33 33 • Telefax 01 / 740 65 66



Verbundpfähle

Beispiel: Öffentliche Gebäude. Neubauteil Kantonsschule Rychenberg, Winterthur.

Einsatzbereiche der Verbundpfähle:

- Pfahlfundationen,
- Unterfangungen und Fundamentverstärkungen,
- Hang- und Rutschstabilisierungen,
- Auftriebssicherungen,
- kleine Rühlwände.

Wir sind die Spezialisten
für Spezialarbeiten im Tiefbau

GREUTER GRUNDBAU AG

8182 Hochfelden, Postfach 26
Tel. 01-860 70 78 • Fax 01-860 80 65

Beim Thema Holz haben wir ein wichtiges Wörtchen mitzureden:

Schlatter baut **Türen** sowie **Trennwände**
und ist auch im **Innenausbau** ein (Schreiner-)
Meister des Faches.



SCHLATTER

THEODOR SCHLATTER + CO. AG
ESPENMOOSSTRASSE 6, 9009 ST. GALLEN
TEL. 071 26 35 75, FAX 071 25 24 48

**Vermutlich
die beste Lösung,
seit es Wasser gibt**



Das Wasser ist unser kostbarstes Gut. Ihm gilt es Sorge zu tragen.
ETERNIT-Rohrsysteme für Trink- und Abwasser garantieren die
Qualität, um dieser grossen Aufgabe gerecht zu werden.

ETERNIT AG 8867 NIEDERURNEN TEL. 058 23 11 11
ETERNIT SA 1530 PAYERNE TEL. 037 62 91 11

ROHRSYSTEME
