

Zeitschrift: Schweizer Ingenieur und Architekt
Herausgeber: Verlags-AG der akademischen technischen Vereine
Band: 111 (1993)
Heft: 9

Werbung

Nutzungsbedingungen

Die ETH-Bibliothek ist die Anbieterin der digitalisierten Zeitschriften auf E-Periodica. Sie besitzt keine Urheberrechte an den Zeitschriften und ist nicht verantwortlich für deren Inhalte. Die Rechte liegen in der Regel bei den Herausgebern beziehungsweise den externen Rechteinhabern. Das Veröffentlichen von Bildern in Print- und Online-Publikationen sowie auf Social Media-Kanälen oder Webseiten ist nur mit vorheriger Genehmigung der Rechteinhaber erlaubt. [Mehr erfahren](#)

Conditions d'utilisation

L'ETH Library est le fournisseur des revues numérisées. Elle ne détient aucun droit d'auteur sur les revues et n'est pas responsable de leur contenu. En règle générale, les droits sont détenus par les éditeurs ou les détenteurs de droits externes. La reproduction d'images dans des publications imprimées ou en ligne ainsi que sur des canaux de médias sociaux ou des sites web n'est autorisée qu'avec l'accord préalable des détenteurs des droits. [En savoir plus](#)

Terms of use

The ETH Library is the provider of the digitised journals. It does not own any copyrights to the journals and is not responsible for their content. The rights usually lie with the publishers or the external rights holders. Publishing images in print and online publications, as well as on social media channels or websites, is only permitted with the prior consent of the rights holders. [Find out more](#)

Download PDF: 22.02.2026

ETH-Bibliothek Zürich, E-Periodica, <https://www.e-periodica.ch>

ALUCOBOND

FASSADEN OHNE GRENZEN

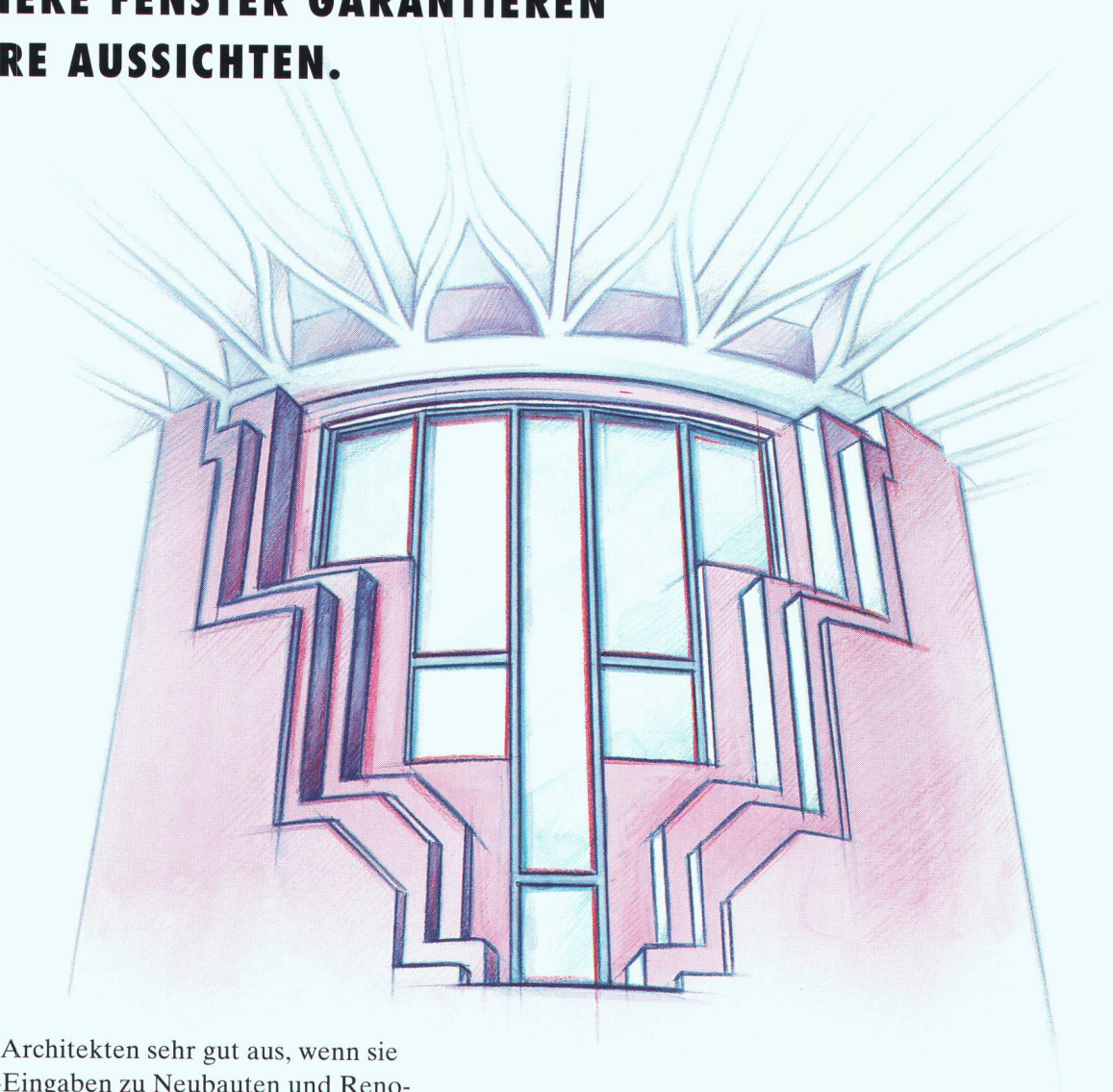
A2

unbrennbar



Buckhauserstrasse 5
CH-8048 Zürich
Telefon 01 497 41 11
Telefax 01 497 43 54

SCHÖNERE FENSTER GARANTIEREN BESSERE AUSSICHTEN.

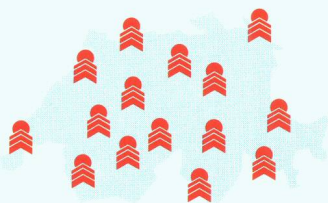


Jetzt sehen Architekten sehr gut aus, wenn sie bei Projekt-Eingaben zu Neubauten und Renovationen Internorm-Fenster empfehlen: Mit den zahllosen Möglichkeiten für Fensterformen und -grössen sind den ästhetischen Vorstellungen kaum Grenzen gesetzt.

Zur Auswahl stehen die verschiedensten Ausführungen von der normalen Isolierverglasung bis zum Internorm-Plus-Isolierglas mit dem sensationellen k-Wert von 1,3 W/m² K. 5 Jahre Garantie gegen Anlaufen im Scheibenzwischenraum unterstreichen die Verarbeitungsqualität. Formstabile Fensterrahmen aus Kunststoff machen regelmässige Neuanstriche und aufwendige Unterhaltsarbeiten überflüssig.

Und das sind noch lange nicht alle guten Argumente, mit denen Architekten ihre Aussichten verbessern, wenn sie Internorm-Fenster einplanen.

AUF DEN INTERNORM FACHHÄNDLER KÖNNEN SIE RUHIG BAUEN.



Qualität und Vorzüge der Internorm Fenster sind für jeden Architekten gute Argumente, um die Bauherrschaft zu überzeugen. Dazu kommen noch die Zuverlässigkeit und Kompetenz der Internorm Händler. Sie sind ausgewiesene Spezialisten, tüchtige Handwerker und termingerechte Partner auf dem Bau. Damit Ihre gute Arbeit ebenso perfekt ihren Abschluss findet.

FAKTEN UND ZAHLEN SCHWARZ AUF WEISS. Bis jetzt tönt alles gut und schön. Bitte treten Sie mit Ihrer Dokumentation den Beweis für die Überlegenheit der Internorm Fenster an. Und vergessen Sie nicht, uns die Adresse des nächstgelegenen Internorm Fachhändlers mitzuteilen.

Name: _____ Vorname: _____

Firma: _____

Strasse: _____ PLZ/Ort: _____

Tel. : _____ Fax: _____

EINSENDEN AN: Infe AG, Hinterbergstrasse 15, 6330 Cham

(SIA 2)

Internorm®
FENSTER ZUR WELT

Infe AG, Hinterbergstrasse 15, 6330 Cham
Tel. 042 42 03 26, Fax 042 42 03 32

Kommentar zur SIA-Norm 118

Herausgegeben von Peter Gauch

Die SIA-Norm 118, herausgegeben vom Schweizerischen Ingenieur- und Architekten-Verein, enthält «**Allgemeine Bedingungen für Bauarbeiten**». Mit Rücksicht auf die überaus grosse Verbreitung, die sie in der schweizerischen Vertragspraxis gefunden hat, entstand der Wunsch nach einem **Kommentar**. Ein erster Teil des Kommentars (verfasst von Peter Gauch) ist im Jahre 1991 erschienen. Er behandelt die Art. 157–190 der Norm (Abnahme, Mängelhaftung, vorzeitige Vertragsbeendigung und Zahlungsverzug des Bauherrn).

Seit kurzem liegt ein zweiter Teil des Kommentarwerkes vor. Dieser Teil, der von verschiedenen Autoren bearbeitet wurde, befasst sich mit den Artikeln 38–156. Die kommentierten Artikel regeln **wichtige Rechtsfragen des Bauwerkvertrages**. Sie sind im Kommentarbuch abgedruckt und durch zahlreiche Anmerkungen erläutert. Der beträchtliche Umfang des Buches ist äusserer Ausdruck des umfangreichen und zum Teil komplizierten Stoffes, der darin verarbeitet wurde.

Der Kommentar ist **für Praktiker geschrieben**, die mit der SIA-Norm 118 im Baualltag, bei der Rechtsberatung oder im Rechtsstreit zu tun haben. Als rechtlich fundierte Auslegungshilfe bietet er wertvolle Informationen zum Verständnis der einzelnen Normbestimmungen.

Artikel 38–156

Vergütung, Beststellungsänderung, Bauausführung, Ausmass, Abschlagszahlungen, Sicherheitsleistungen und Schlussabrechnung

Barbeitet von Prof. Dr. iur. Peter Gauch
Dr. h.c. iur. Duri Prader, dipl. Ing. ETH
Dr. iur. Anton Egli, Rechtsanwalt
Dr. iur. Rainer Schumacher,
Rechtsanwalt

1192. 600 Seiten, gebunden, Fr. 148.–

Artikel 157–190

Abnahme des Werkes, Mängelhaftung, vorzeitige Beendigung des Werkvertrages und Zahlungsverzug des Bauherrn

Bearbeitet von Prof. Dr. Peter Gauch

1991. 200 Seiten, gebunden, Fr. 63.–



Schulthess Polygraphischer Verlag AG, Zürich

Postfach, CH-8022 Zürich, Telefon (01) 251 93 36, Telefax (01) 261 63 94

Bestellzettel

Unterzeichnete(r) bestellt durch die Buchhandlung

Schulthess Fachbücher, Zwingliplatz 2, 8022 Zürich, Telefon 01/251 93 36, Telefax 01/261 63 94

aus dem Schulthess Polygraphischen Verlag, Zürich

____ Ex. P. Gauch, **Kommentar zur SIA-Norm 118**, Art. 38–156

____ Ex. P. Gauch, **Kommentar zur SIA-Norm 118**, Art. 157–190

Name Kundennummer

Strasse

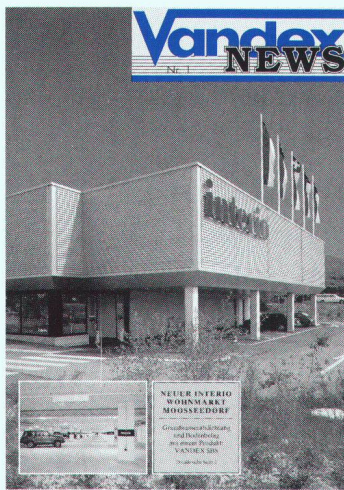
PLZ/Ort

Datum Unterschrift

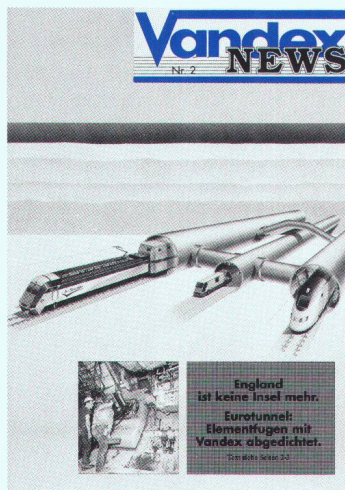
Vandex-Abdichtung und -Bautenschutz wie am Eurotunnel und andern prominenten Bauten.

Wo es auf höchste Sicherheit ankommt, wird mit Vandex abgedichtet. Alles über technische Neuerungen und interessante Anwendungen erfahren Sie 2 x jährlich aus den Vandex-News.

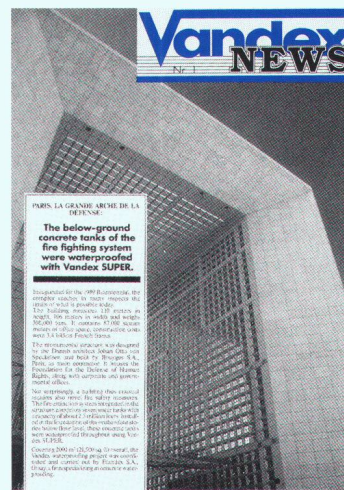
Vandex-News: Bestellen Sie Ihr Gratis-Abonnement!



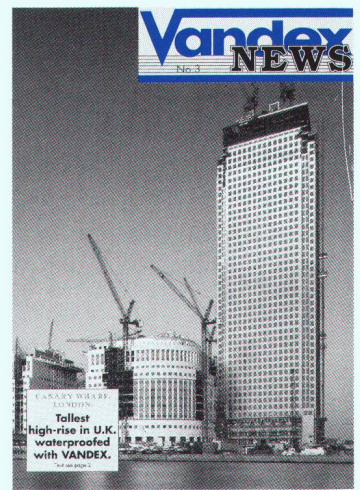
Interio-Wohnmarkt



Eurotunnel



La Grande Arche de la Défense, Paris



Canary Wharf, London

Vandex

INFOKARTE

Bitte schicken Sie uns Unterlagen

- ☐ Vandex News Gratis-Abo
- ☐ Vandex Abdichtung/Bautenschutz
- ☐ Vandex Betonsanierung
- ☐ Vandex Altbausanierung
- ☐ P & T Vergussmörtel
- ☐ Wir wünschen den Besuch eines Vandex-Beraters (nach telefonischer Voranmeldung)

Firma:

Name:

Strasse/Nr.:

PLZ/Ort:

Telefon:

Fax:

Vandex

WEIDMAT®



HOHLRAUMBODEN

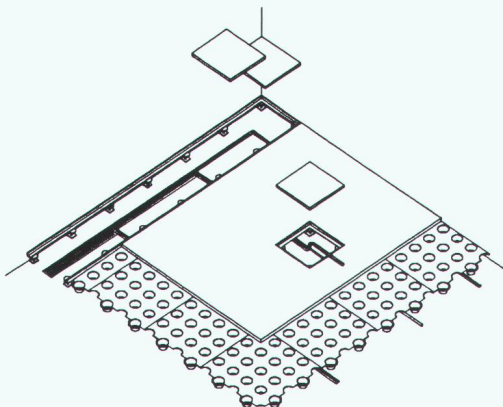
Bauen Sie heute für Morgen

Wählen Sie ein Bodensystem, das Nachinstallationen jederzeit mühelos ermöglicht. Erhöhen Sie den Nutzen von Gebäuden.

Verwenden Sie WEIDMAT®, den Hohlraumboden mit Schalungsmatrizen, die aus umweltfreundlichen Recycling-Materialien hergestellt werden.

Ideale Anwendungsbereiche

- Verwaltungsbauten
- Schalterhallen
- Bürobauten
- Laboratorien
- Konferenzräume
- Schulen und Hochschulen
- EDV-Räume
- usw.



Dank verschiedener Bauhöhen der Schalungsmatrizen werden lichte Höhen von 25 bis 140 mm erreicht. Mit einer Estrichüberdeckung werden eine hervorragende Belastbarkeit und ausgezeichnete schalltechnische Eigenschaften erreicht.

Dank einem perfekten System ist die Schalungsmatrize äusserst einfach zu verlegen und während der ganzen Montage begehbar.

Verlangen Sie Unterlagen über den preisgünstigen Hohlraumboden WEIDMAT® oder kontaktieren Sie uns gleich mit Ihrem Projekt. Wir werden Sie gerne beraten.

H. WEIDMANN AG

Neue Jonastrasse 60

8640 Rapperswil

Tel. 055 21 41 11

HOESCH ISOWAND INTEGRAL®

Eine Idee setzt sich durch:

Die HOESCH ISOWAND INTEGRAL® ist das komplette Wandsystem ohne sichtbare Befestigung. Sie entspricht den hohen Anforderungen von Bauherren, Architekten und Planern hinsichtlich Ästhetik, Gestaltung, Wärmedämmung und Wetterbeständigkeit

Interessiert?

Dann faxen Sie uns einfach diese Anzeige mit Ihrer Anschrift zu oder rufen Sie uns an.

Montana Bausysteme AG
CH-5612 Villmergen
Telefon 057/238 538, Fax 057/220 227

Wirtschaftliche Lösungen für Dächer, Decken und Fassaden.

MONTANA

Aussensanierungen

Nahtlose, wetterfeste und
carbonatisationsbremsende
Beschichtungen
für Betonuntergründe

Innenbeschichtungen

Pilzwuchshemmend,
carbonatisationsbremsend
und dekorativ für
Wände und Decken

Flachdächer / Balkone

Hochwertige wasserdichte
und strapazierfähige
Polyurethanbeschichtungen

Industrieböden

Kunstharzbeläge
Natursteinteppiche
Hartsteinholzbeläge
Hartbetonbeläge
Spezialbodenbeläge



repoxit AG

25 JAHRE

Ein Unternehmen der **Forbo** Gruppe

Helgenstrasse 21/Postfach
8403 Winterthur Tel. 052 242 17 21 Fax 052 242 93 91

Emmenau 3, 3415 Hasle-Rüegsau
Tel. 034 61 62 00 Fax 034 61 63 43

Enkadrain als Körperschallbremse

Die multifunktionalen Eigenschaften von Enkadrain CK eröffnen neue Perspektiven.

Dass sich die Drainage-/Schalungsmatten Enkadrain CK überall als besonders effizient, wirtschaftlich und platzsparend erweisen, ist seit vielen Jahren bekannt. Forschungsergebnisse der Technischen Universität München legen den Schluss nahe, dass Enkadrain CK auch bezüglich Körperschallschutz einiges bringt. Dieser Aspekt war bei einem Neubau am Zürcher Kreuzplatz ausschlaggebend für die Wahl von Enkadrain CK.

Wir fragten den Erschütterungsspezialisten Gérard Rutishauser, dipl. Ing. ETH/SIA/SVI (Rutishauser Ingenieurbüro für Bau, Verkehr und Umwelt, Zürich):

«Warum haben Sie in diesem Fall Enkadrain CK gewählt?»

«An dieser verkehrsintensiven Lage (Eisenbahntunnel, Tram, Forchbahn) war die Frage des Körperschallschutzes speziell zu prüfen. Aufgrund von Gesprächen mit Dr. Ing. F. Deischl von der Technischen Universität München empfahl ich Enkadrain CK, weil es dieses Problem zusammen mit den entwässerungstechnischen Aspekten am ehesten zu lösen versprach. Dr. Deischl, der als Kapazität auf diesem Gebiet gilt, hat unter Prof. Dr. Ing. J. Eisenmann statische und dynamische Belastungsversuche an Enkadrain für Brückenwiderlager durchgeführt – mit positiven Ergebnissen bezüglich Dauerstand-, Dauerschwell- und Dauervibrationsfe-

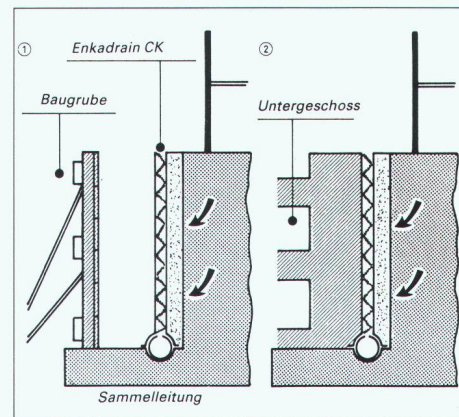
stigkeit sowie Verformungsverhalten. Der Schluss lag daher nahe, dass auch hinsichtlich Körperschallschutz keine ernstzunehmende Alternative zur dynamischen Elastizität von Enkadrain besteht.»

Flexible Filter-, Sicker- und Schalungsmatte als ideale Lösung

Das an der Baugrubenwand befestigte Enkadrain CK besteht aus einer Spinnvlies-Filterlage aus Polyester, einer Sickerschicht aus hohlraumreichen, extrem druckfesten Polyamid-Schlingen und einer betonierdichten Schicht als verlorene Schalung.

Ein zeit-, kosten- und platzsparendes Multitalent

Enkadrain CK hat viele Talente: hervorragende Filterleistung, hohe Ableitkapazität, Dilatation und verlorene Schalung, Wasserentspannungs- und kapillarbrechende Schicht zwischen Bau-



grund und Bodenplatte bei horizontalem Einsatz. Die Matte passt sich mühelos jedem Untergrund an, ist unverrottbar und leicht zu verarbeiten. Der Einsatz von Enkadrain CK bedeutet auch: weniger Aushub, keine Abdichtung der Aussenwand, keine Filter- und Sickerschicht, keine Baugrubenverfüllung!

Produkteprogramm und Vertrieb

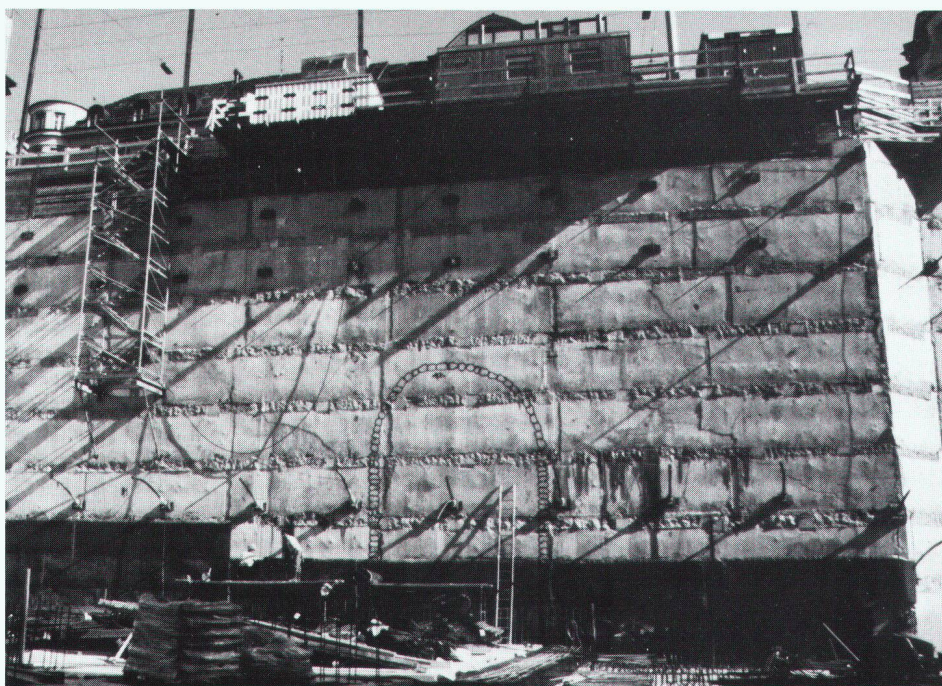
Enkadrain CK 10, 1 cm dick (vorkomprimiert), für hohe Drücke. Enkadrain CK 20, 2 cm dick, für normale Einsätze.

Neu: Enkadrain CK L

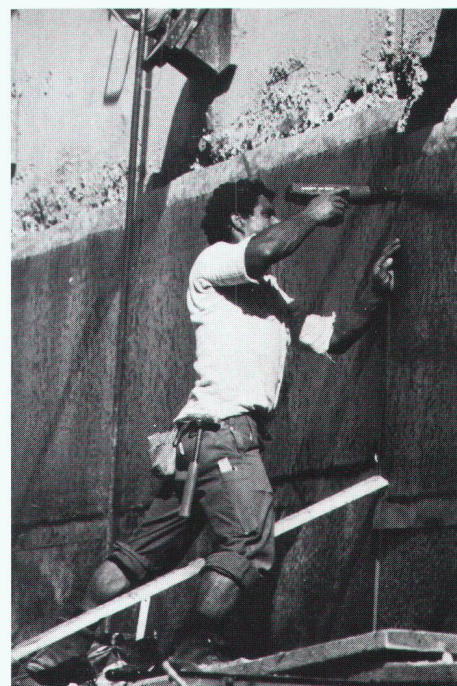
Enkadrain CK L ersetzt zu wesentlich günstigerem Preis das bisherige CK im klassischen Anwendungsbereich!

Beratung und Verkauf erfolgen durch den Enkadrain-Generalimporteur SCHOELLKOPF AG, Schaffhauserstrasse 265, 8057 Zürich, Telefon 01/312 16 16, Fax 01/312 16 26.

Enkadrain ist auch über den Baumaterialhandel erhältlich.



Enkadrain CK: begründete Zuversicht auch bezüglich Körperschallschutz bei diesem Bau am Kreuzplatz in Zürich (Sven Hotz, Generalunternehmung, Zürich)



Problemlose Verlegung von Enkadrain CK auch auf unregelmässigem Untergrund

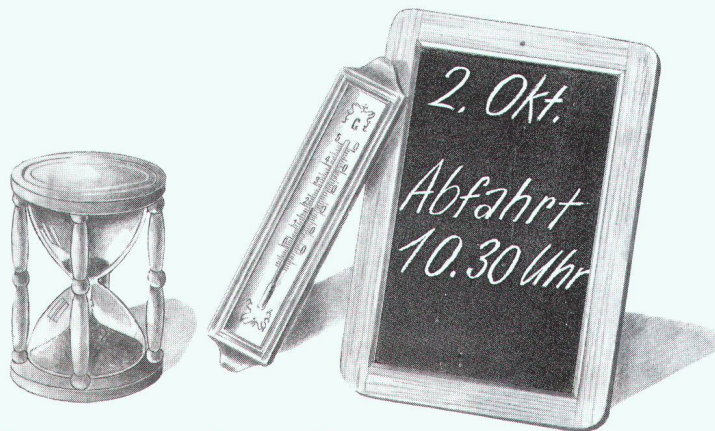


**Für CAD und technisches Zeichnen:
SIHLTECH-Spezialpapiere mit der Qualitätswelle.**

S I H L T E C H



bg-tech

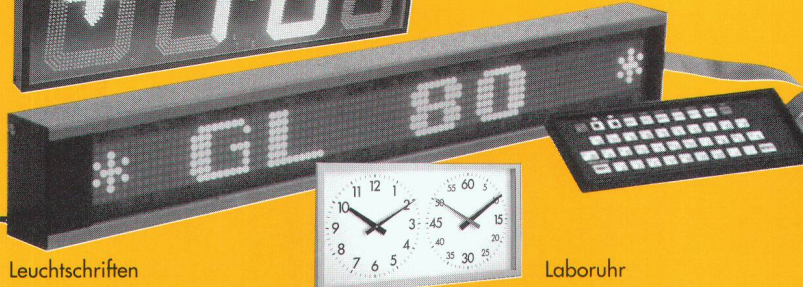


Schöne alte Methoden, Zeit, Temperatur und Mitteilungen abzulesen

13 14					Bahn Railway				
Zeit Time	Abfahrt nach Departure to	gleis Track	verspätet delayed		Zeit Time	Abfahrt nach Departure to	gleis Track	verspätet delayed	
13.14	BUCHS SG	INNSBRUCK	WIEN	4	13.40	ZÜRICH HB	LENZBURG BIEL	GENEVE-AEROPORT	3
13.18	WINTERTHUR	WIL	ST. GALLEN	2	13.43	ZÜRICH HB	BERN LAUSANNE	GENEVE-AEROPORT	4
13.21	ÖERLIKON ZÜRICH ENGE	THALWIL	ZIEGELBRÖCKE	3	13.58	WINTERTHUR	ST. GALLEN	BUCHS SG	1
13.22	WINTERTHUR	FRAUENFELD	ROMANSHORN	1	14.04	ÖERLIKON ZÜRICH BADEN	BERN	INTERLAKEN	4
13.33	ZÜRICH HB	ZUG	LUZERN	2	14.18	WINTERTHUR	WIL	ST. GALLEN	2
13.39	EFFRETikon	PPAFFIKON ZH	WETZIKON	1	14.21	ÖERLIKON ZÜRICH ENGE	THALWIL	ZIEGELBRÖCKE	3

BCIKB BANCA DI CREDITO DI TRIESTE TRZASKA KREDITNA BANKA			
BANKNOTE RATES	BUY/ANKAUF	SELL/VERKAUF	
SORTEN KURSEN	ACQUISTO/NAKUP	VENDITA/PRODAJA	
CAMBI DEL GIORNO			
TEČAJNA LISTA			
U.S.A.	1 USD	000000	000000
Canada	1 CAD	000000	000000
Switzerland	1 CHF	000000	000000
Denmark	1 DKK	000000	000000
Norway	1 NOK	000000	000000
Sweden	1 SEK	000000	000000
Netherlands	1 NLG	000000	000000
Belgium	1 BEL	000000	000000
France	1 FRF	000000	000000
Un. Kingdom	1 GBP	000000	000000
Germany	1 DEM	000000	000000
Austria	1 ATS	000000	000000
Portugal	1 PTE	000000	000000
Spain	1 ESP	000000	000000
Japan	1 JPY	000000	000000
Ireland	1 IEP	000000	000000
Greece	1 GRD	000000	000000
Australia	1 AUD	000000	000000
Yugoslavia	1 YUD	000000	000000
E.C.U.	1 XEU	000000	000000

Zeit-/ Temperaturanzeige



Leuchtschriften

Laboruhr

Wechselkursanzeige

Schöne neue Methoden, Zeit, Temperatur und Mitteilungen abzulesen

Überall dort, wo die visuelle Anzeige im Vordergrund steht, sind wir Ihre kompetenten Partner. Individuelle Probleme bedürfen individueller Lösungen. Unsere Problemlösungen setzen sich aus technologisch hochstehenden

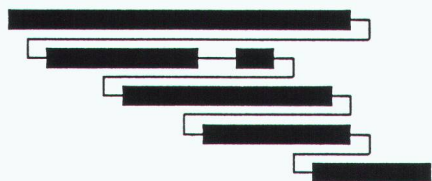
Produkten zusammen. Profitieren Sie von unserem langjährigen Know-how, das Sie von der Beratung über die Planung, Installation bis hin zur Wartung und Service begleitet. Damit geben wir Ihnen langfristig Sicherheit.

BG-Tech AG
Förrlibuckstrasse 150
8037 Zürich
Telefon 01/272 26 22
Telefax 01/272 58 56

Ein Unternehmen
der bgp-Gruppe

bgp
Technologie
mit System

eintägige, praxisnahe
Projektmanagementkurse



**Schwerpunkt Termin- und
 Einsatzmittelplanung**

mit erweiterten Beispielen aus:
 Projektdefinitionen
 Projektstrukturen
 Netz- und Balkenplänen

Kaderkurse

9.03.93 Zürich
 16.06.93 Basel

Preis: 660.--

Projektleiterkurse

30.03.93 Basel
 21.04.93 Bern
 18.05.93 Zürich
 15.06.93 Basel

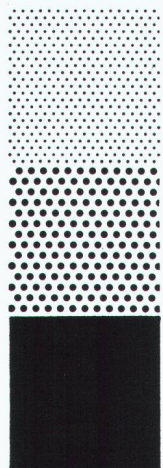
Preis: 490.--

Anmeldung und weitere Auskünfte:

TECHDATA AG, Hochstr. 50, 4002 Basel
 Tel: 061/34 27 27, Fax: 061/34 25 52, Fr. A.Voss

kleine PFÄHLE... ...nach Mass

DIMENSIONIERUNG UND AUSFUEHRUNG



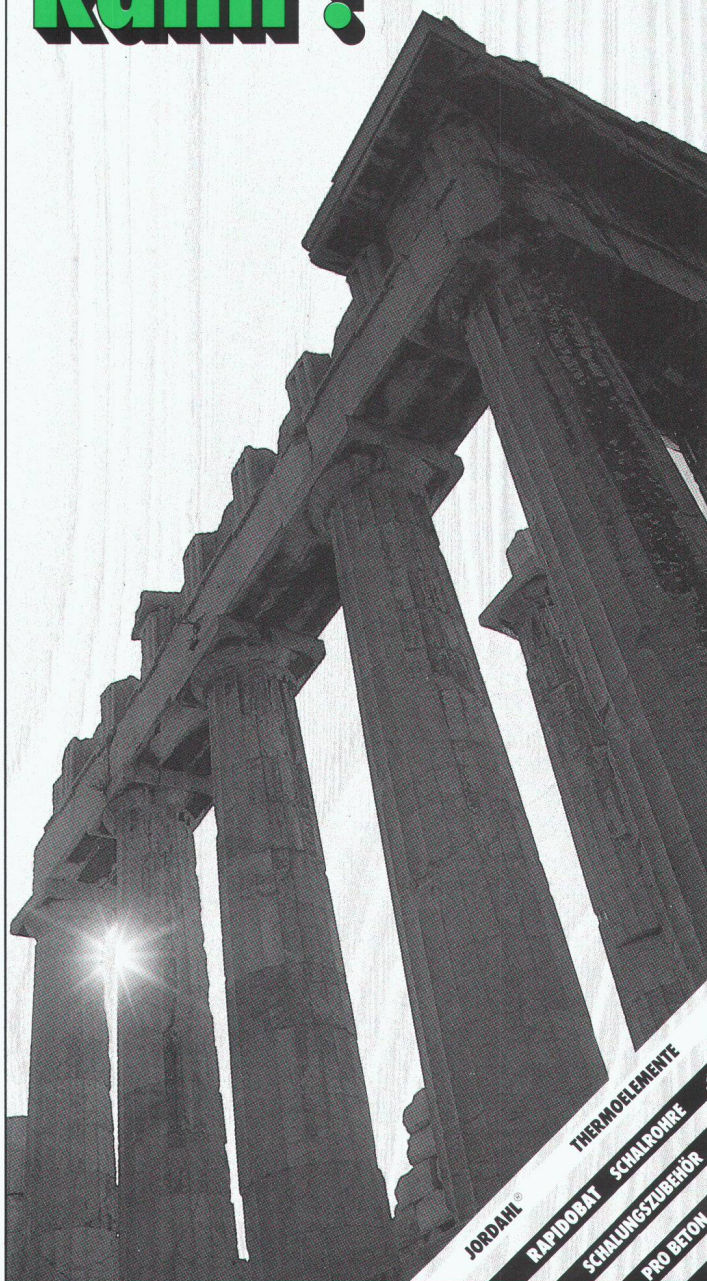
- **MIKROPFAEHLE**
 ..präzise gebohrt
- **PRESSPFAEHLE**
 ..unter dem Gebäude
- **INJEKTIONS-STAHLPFAHL**
 ..günstig + schnell

auch bei beschränktem
 Lichtraum und in an-
 spruchsvollem Gelände

TERRATECH

TERRATECH AG TEL 01/3122044
 Gubelstrasse 28 8050 Zürich

Es gibt Bauwerke, die man sich einfach nicht ohne Säulen vorstellen kann !



JORDAHL®
 THERMOELEMENTE
 RAPIDOBAT SCHALUNG
 SCHALUNGZUBEHÖR
 PRO BETON

Lieber ein anerkannter Spezialist, als ein bekannter Minimalist.



Grundsätze haben und sich daran halten,
dies gehört zur Bau Partner-Philosophie.
Und dieser verdanken wir unseren Erfolg.

Gerne möchten wir auch Sie zu unseren
Partnern zählen.

Ihr Partner für Spezialarbeiten

Abdichtungen • Unterterrain-Abdichtungen •
Injektionen • Sperrbeton • Kunstharz-
Bodenbeläge • Beschichtungen •
Betonsanierungen • Klebarmierungen •
Spezielle Dämmungen

BAU PARTNER AG
Vogelastrasse 48
8902 Urdorf
Telefon 01/742 00 11
Telefax 01/742 00 20
Filiale: 8964 Rudolfstetten AG

GUBER
NATURSTEINE

Da ist GUBERSTEIN gefragt!

Dorfplatz Hergiswil NW
Bogenpflasterung/Kleinpflaster



MAUCHE CREATIVE ASW, LUZERN

Neue
AG STEINBRUCH  **GUBER ALPNACH**

ADMINISTRATION: 6055 ALPNACH, TEL. 041 96 28 28, FAX 041 96 13 45
BERATUNG UND VERKAUF: TEL. 041 68 12 33, FAX 041 68 25 77