

**Zeitschrift:** Schweizer Ingenieur und Architekt  
**Herausgeber:** Verlags-AG der akademischen technischen Vereine  
**Band:** 110 (1992)  
**Heft:** 47

## **Werbung**

### **Nutzungsbedingungen**

Die ETH-Bibliothek ist die Anbieterin der digitalisierten Zeitschriften auf E-Periodica. Sie besitzt keine Urheberrechte an den Zeitschriften und ist nicht verantwortlich für deren Inhalte. Die Rechte liegen in der Regel bei den Herausgebern beziehungsweise den externen Rechteinhabern. Das Veröffentlichen von Bildern in Print- und Online-Publikationen sowie auf Social Media-Kanälen oder Webseiten ist nur mit vorheriger Genehmigung der Rechteinhaber erlaubt. [Mehr erfahren](#)

### **Conditions d'utilisation**

L'ETH Library est le fournisseur des revues numérisées. Elle ne détient aucun droit d'auteur sur les revues et n'est pas responsable de leur contenu. En règle générale, les droits sont détenus par les éditeurs ou les détenteurs de droits externes. La reproduction d'images dans des publications imprimées ou en ligne ainsi que sur des canaux de médias sociaux ou des sites web n'est autorisée qu'avec l'accord préalable des détenteurs des droits. [En savoir plus](#)

### **Terms of use**

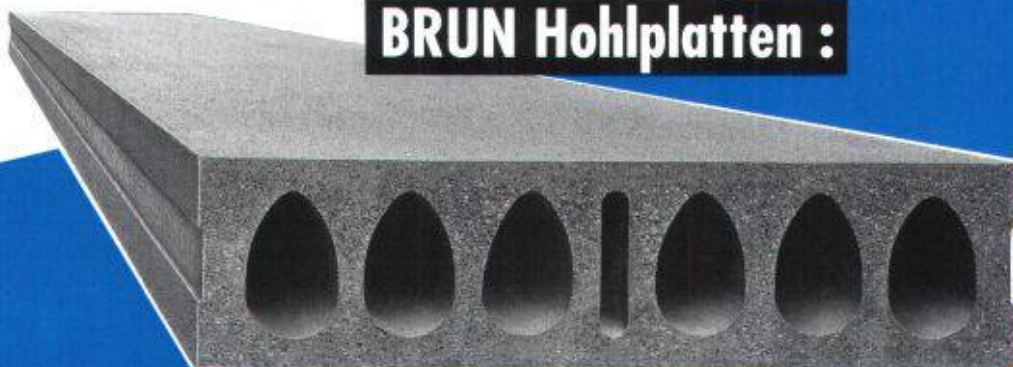
The ETH Library is the provider of the digitised journals. It does not own any copyrights to the journals and is not responsible for their content. The rights usually lie with the publishers or the external rights holders. Publishing images in print and online publications, as well as on social media channels or websites, is only permitted with the prior consent of the rights holders. [Find out more](#)

**Download PDF:** 10.01.2026

**ETH-Bibliothek Zürich, E-Periodica, <https://www.e-periodica.ch>**



## BRUN Hohlplatten :



### Das Deckenbau - System unserer Zeit !

Vorfabrizierte Betonelemente für Wohn-, Gewerbe- und Industriebauten.  
In der Anwendung rationell, schnell und preiswert.

Verlangen Sie unsere Dokumentation.

## SCHICHTEX DÄMMSYSTEME

INNOVATION  
Tradition



**Bau + Industriebedarf AG**  
4104 Oberwil, Tel. 061 401 40 30, Fax 061 401 29 23

## BodenTor System Stierli



Suva zugelassen  
TUV geprüft

• Ohne  
Öffnungshilfe  
bedienbar

- Norm- und Spezialgrößen
- Einbau auch in bestehende Öffnungen
- Versenkbares Gelände
- Ohne Wartung

• Verlangen  
Sie ausführliche  
Dokumentation

**Stierli - Sursee**  
Schellenrain 1, CH-6210 Sursee  
Tel. 045 / 23 23 55  
Fax 045 / 21 79 66

*Faxen Sie uns dieses Inserat.  
Wir beraten Sie gerne.*

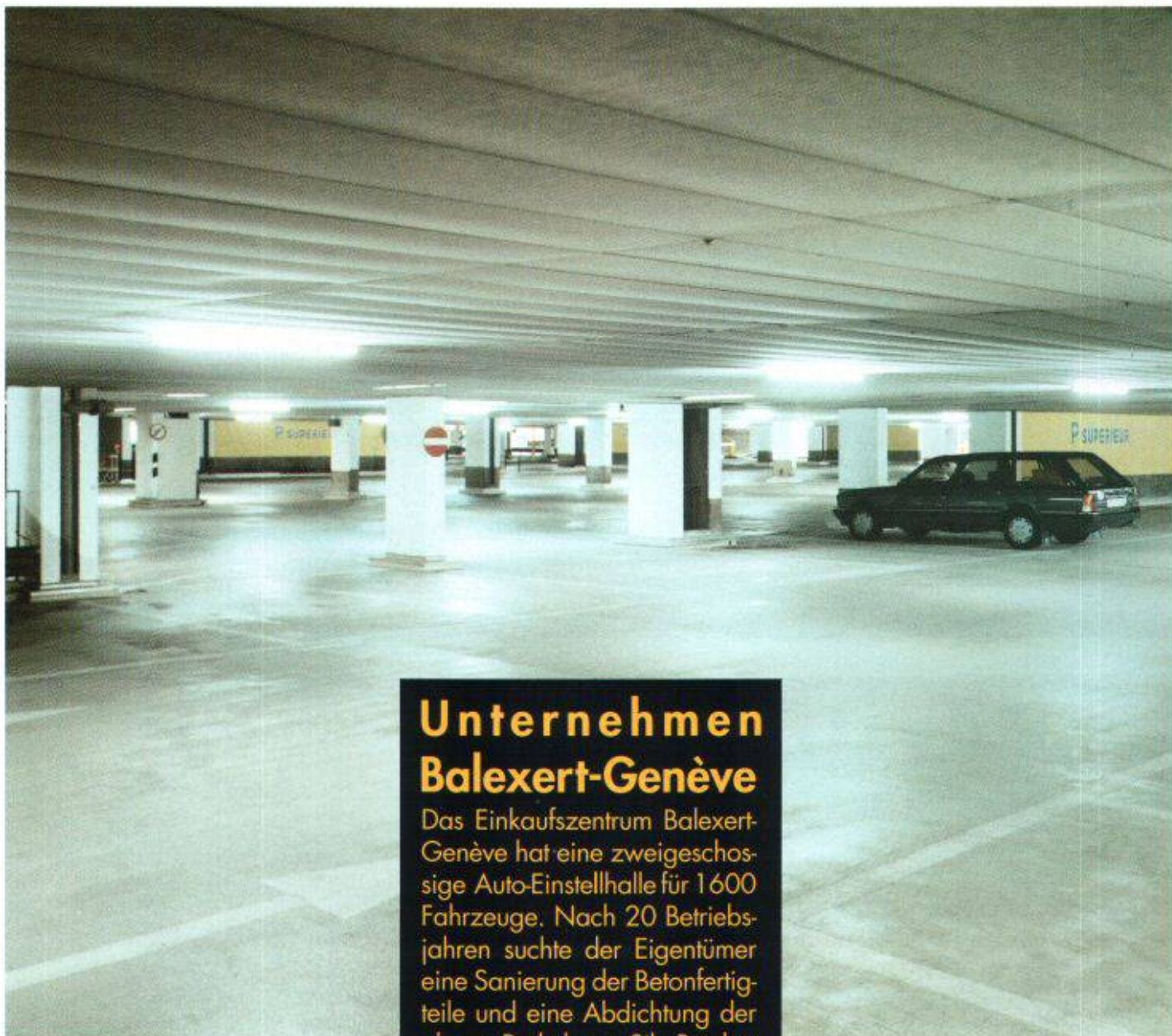
Stempel



Tel. \_\_\_\_\_

zHv \_\_\_\_\_





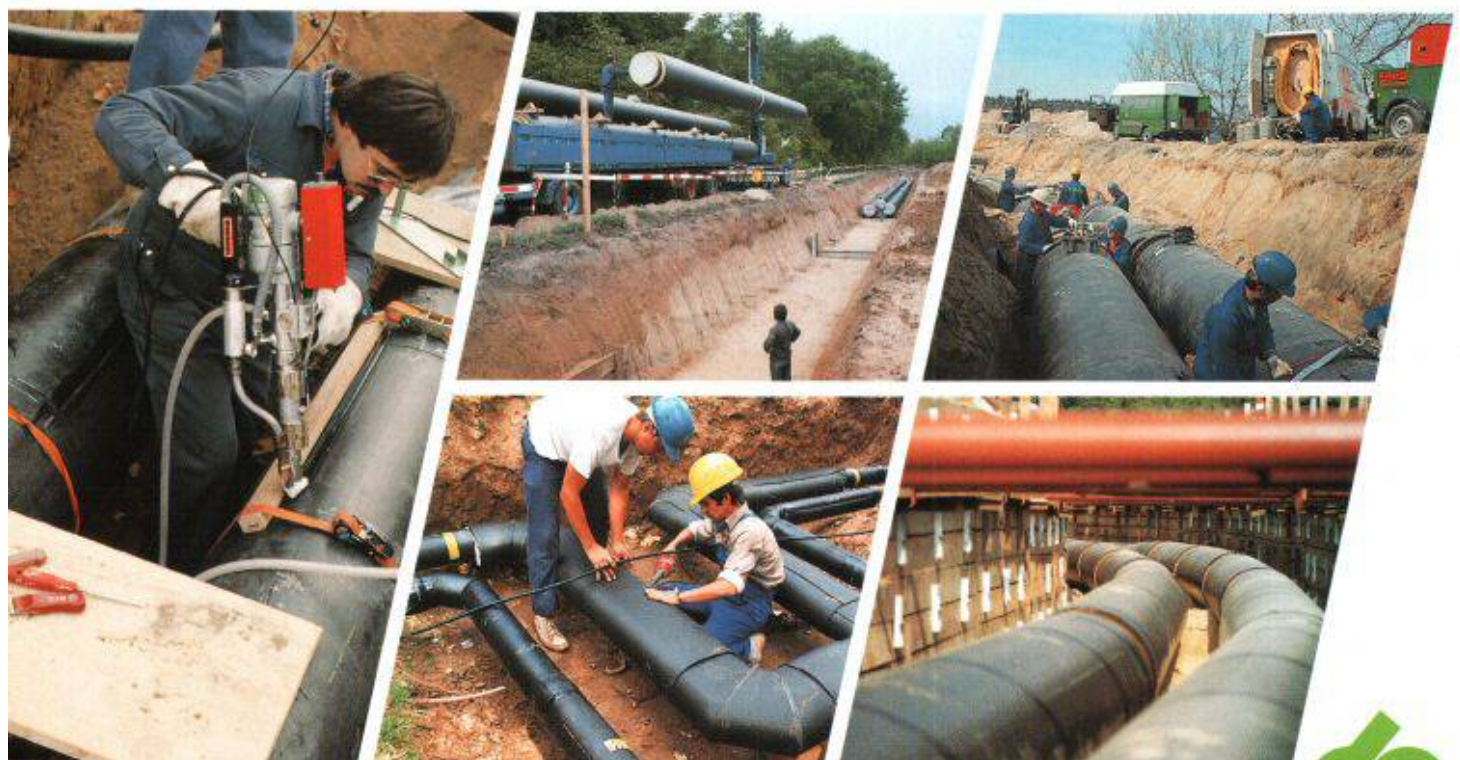
## Unternehmen Balexert-Genève

Das Einkaufszentrum Balexert-Genève hat eine zweigeschossige Auto-Einstellhalle für 1600 Fahrzeuge. Nach 20 Betriebsjahren suchte der Eigentümer eine Sanierung der Betonfertigteile und eine Abdichtung der oberen Parkebene. SikaBau hat die Abdichtung der Parkebene mit dem System Sikadur-Combiflex, mit der Beschichtung Sikafloor 95, Typ Parking, und der Versiegelung Sikafloor 93 realisiert.

**SikaBau** 



# Pan-Isovit: Know how und Sicherheit von A bis Z



Pan-Isovit heisst Qualität und Zuverlässigkeit von A bis Z. Fernwärmeleitungen liegen meistens tief im Boden. Deshalb muss das ganze System allerhöchsten Anforderungen genügen – und deshalb sind wir nicht einfach nur Verkäufer, sondern Partner von der Planung bis zur Endmontage.

Wir sind seit über 35 Jahren Fernwärme-Profis und bieten Top-Service auf der ganzen Linie:

- wir erarbeiten komplexe Konzepte
- wir fabrizieren Rohre und Formteile im eigenen Werk
- wir sind bei der Verlegung dabei
- wir überwachen die Endmontage auf der Baustelle
- wir haben die Fernwärme im Griff

Unsere Erfahrung ist über 10 Millionen Meter "lang".



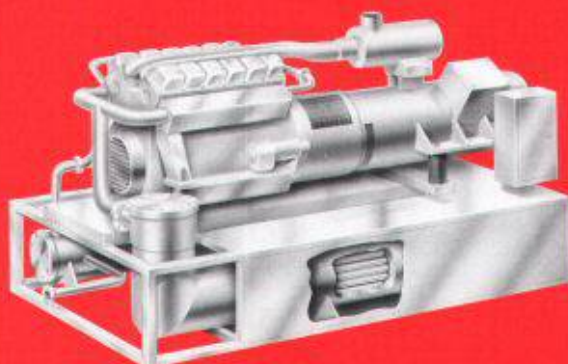
Pan-Isovit AG  
CH-8105 Regensdorf-Zürich  
Tel. 01/842 65 11

Niederlassungen  
Brugg b. Biel 032/53 54 20  
Chur 081/27 40 82  
Romanel 021/731 46 71  
St. Gallen 071/27 76 27

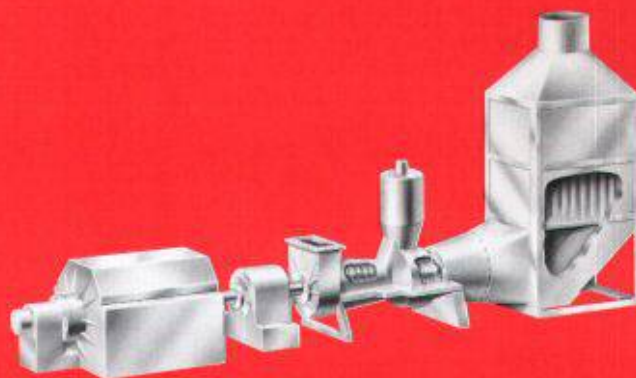
Ein Unternehmen der  
WMH – Walter Meier Holding AG



# WÄRME - KRAFT - KOPPLUNG



Blockheizkraftwerk (BHKW) 100 - 1300 kW el



Industrielle WKK-Anlagen 1 - 50 MW el

Als Generalunternehmer plant und baut IWK schlüsselfertige Wärme - Kraft - Kopplungsanlagen, inkl.:

- Projektierung
- Lieferung
- Montage / Inbetriebsetzung
- Wartung / Unterhalt
- Finanzierung / Beteiligung

BHKW-Anlagen von IWK basieren auf der Technik von JENBACHER und MAN und zeichnen sich aus durch:

- Erstklassige Qualität
- Werkgeprüfte Kompakt-Module
- Kurze Lieferzeiten
- 24-Stunden-Service
- Stützpunkt in Ihrer Nähe

Verlangen Sie weitere Unterlagen !

**I W K**

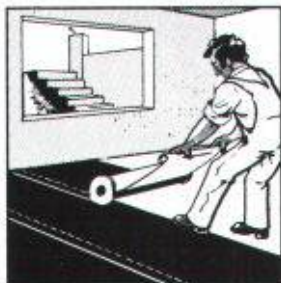
INTEGRIERTE WÄRME UND KRAFT AG

Bellerivestrasse 36, 8022 Zürich  
Tel. 01 385 24 36, Fax 01 55 36 46

**Teroson**



Aussenwände



Souterrainwohnungen

Bituthene interessiert mich!  
Senden Sie mir bitte die  
techn. Dokumentation!

Name:

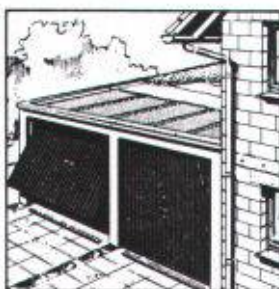
Firma:

Strasse:

Ort:

Tel.:

kaltverarbeitbar,  
selbstklebend:



Dächer



Nassräume

## Bituthene

das zeitgemässe Abdichtungssystem,  
den heutigen Erkenntnissen der Dämm-  
technik entsprechend!

- **doppelt sicher in der Wirkung,**  
2 Dichtungsebenen
- **umweltschonend in der Verarbeitung,**  
keine Schadstoffemissionen
- **rentabel in der Kostenrechnung**  
hohe Verlegeleistung, hoher Arbeitskomfort

**Informieren Sie sich noch heute!**

Tel. 01 830 44 90  
Fax 01 830 44 28

Henkel & Cie AG  
Geschäftsbereich Teroson  
Postfach  
CH-8304 Wallisellen

**Teroson**





Ingenieure Schule Burgdorf  
Abt. Energietechnik  
Pestalozzistrasse 20  
3400 Burgdorf  
Tel. 034 21 43 70

## NACHDIPLOMSTUDIUM ENERGIETECHNIK

Der Schritt für Ingenieure  
und Architekten

... zum Energieingenieur

... zum Projektleiter

... in die Betriebsleitung

Im einjährigen Studium werden Ihnen umfassendes Fachwissen, Planungshilfsmittel, Wirtschaftlichkeitsbetrachtungen und Hintergrundinformationen aller Art vermittelt. Ihre Fähigkeit, vernetzt zu denken, wird gefördert.

Quartalsthemen:

1. Energiehaushalt weltweit
2. Erneuerbare Energien
3. Nicht erneuerbare Energien
4. Optimaler Energieeinsatz

Wir bieten ein intensives Ganztagesstudium mit Seminaren, Gruppenarbeiten und Praktika an, das jeweils im Frühling beginnt. Anmeldeschluss anfangs Dezember.

Weitere Informationen und Anmeldeformulare: Tel. 034 21 43 70, Hr. Ulli

## PLANNING MANAGER



Effizient planen  
im Format A4!



CARPENTIER AG ZÜRICH  
Graphisches Unternehmen

Feldstrasse 24 Postfach 9679 8036 Zürich  
Telefon (01) 241 46 53 Telefax (01) 242 58 96

Zeitplanung – Sitzungs-  
vorbereitung – Projekt-  
planung. Durchdachte  
Formulare. Neu auch mit  
Tagesplanung. Drei Mo-  
delle. Verlangen Sie Unter-  
lagen.



Marcel Peterer  
Wilstrasse 29  
8600 Dübendorf  
Telefon 01 821 19 77  
Fax 01 821 16 71

**Schulung  
Beratung  
Verkauf  
Energetische Nachweise**

## Weniger Energie... Weniger Arbeit...



- ENBI 380/1** Energie im Hochbau
- ENBI 384/2** Wärmeleistungsbedarf von Gebäuden  
mit Datentransfer ins ENBI 380/1
- ENBI ARCH** Einfachversion von ENBI 380/1 speziell  
für den Architekten
- ENBI 180** Bauphysik von Einzelbauteilen
- ENBI 181** Schallschutz im Hochbau

Einsenden an Peterer Informatik · Wilstrasse 29 · 8600 Dübendorf

INFORMATION

☐ Ich will zusätzliche Informationen.

☐ Nehmen Sie mit mir Kontakt auf.

Name: \_\_\_\_\_

Adresse: \_\_\_\_\_





## NEU 7 GRÖSSEN

Masse in cm

80/60  
100/50  
100/60  
100/75  
100/100

NEU 120/ 60 NEU

120/80

Wandstärken wahlweise  
20/25/30 cm

**Inset-Leibungs-Fenster sind Komplettfenster,**  
die zum Betonieren einfach an die Schalung  
gehängt werden.

5 Ausführungen: Inset-Kellerfenster Stahl/Kipp,  
Holz/Kipp, Holz/Dreh-Kipp, Kunststoff/Dreh-Kipp  
und Plast/Kipp.

**schöck** Ideen  
fürs  
Bauen

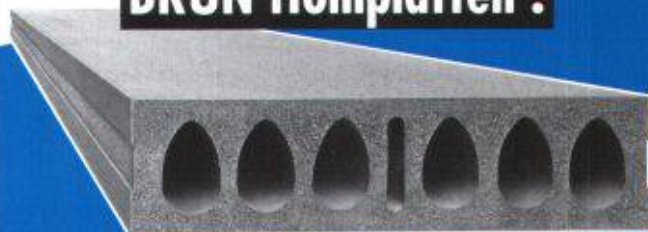
Schöck-Bauteile AG, 5630 Muri  
Paul-Walser-Weg 8, Postfach 156  
Telefon 057 / 44 55 44  
Telefax 057 / 44 47 85

Firma \_\_\_\_\_  
Strasse \_\_\_\_\_  
PLZ/Ort \_\_\_\_\_

ELEMENTWERK BRUN AG MOOSHÜSLISTRASSE 6032 EMMEN  
TEL. 041 / 55 16 16 FAX 041 / 55 18 66



## BRUN Hohlplatten :



## Das Deckenbau - System unserer Zeit !

Vorfabrizierte Betonelemente für Wohn-, Gewerbe-  
und Industriebauten.

In der Anwendung rationell, schnell und preiswert.

Verlangen Sie unsere Dokumentation.

## QUALITÄT AN ALLEN FRONTEN.

- Holz
- Holz/Metall
- Kunststoff
- Rustica

**rueggsegger ag**  
FENSTERFABRIK  
8625 Gossau/ZH, Telefon 01/935 13 38



**GUBER**  
NATURSTEINE

## Die Handschrift von GUBERSTEIN!

Dorfplatz Hergiswil NW  
Bogenpflasterung Kleinpflaster  
Mauerwerk mit Moellon

MAUCHS CREATIVE ASW. LUZERN

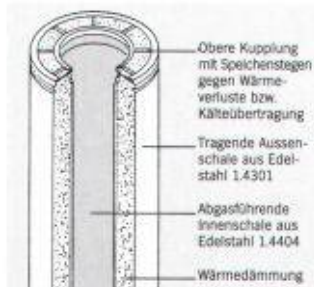
Neue  
**AG STEINBRUCH**  **GUBER ALPNACH**

ADMINISTRATION: 6055 ALPNACH, TEL. 041 96 28 28, FAX 041 96 13 45  
BERATUNG UND VERKAUF: TEL. 041 68 12 33, FAX 041 68 25 77

 **SELKIRK**  
Systemgerechte Kamin-Technik.

### Kaminbau durch schnelle Steckmontage mit dem SC-System.

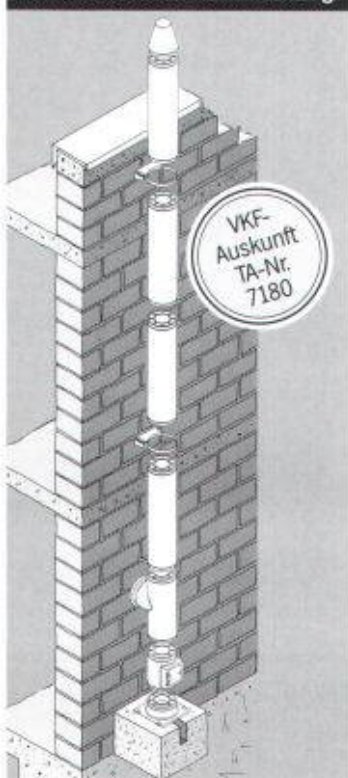
Kein Schneiden, Anpassen, Schweißen.



Perfekte SELKIRK Produkt-Konzeption: 3-schaliger Aufbau mit Innen- und Aussenschale aus hochwertigem Edelstahl, dazwischen der dicke Mineralwoll-Dämmstoff mit hoher Stopfdichte.

SELKIRK SCHORNSTEINTECHNIK GMBH  
Niederlassung Schweiz  
Limmatwiesenstrasse 2, 8955 Oetwil a.d.L.  
Telefon 01 / 748 17 17, Natel. 0 77 / 62 62 17  
Telefax 01 / 748 37 82

Systemgerechte Kamin-Technik  
vom Kessel bis zur Kaminmündung.

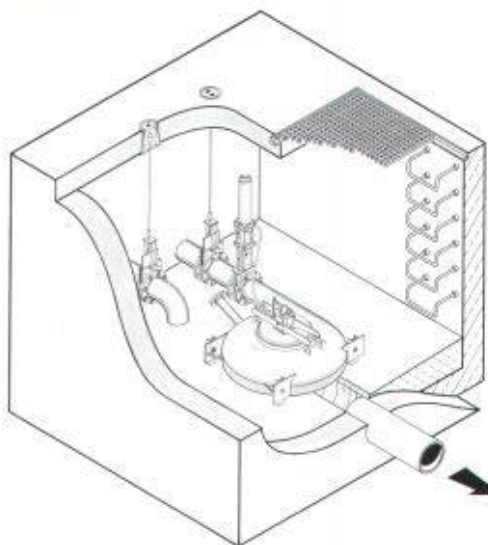


UFT  
Umwelt- und Fluid-Technik  
Niederegger AG



### Turbo Wirbeldrossel *FluidTurbo*

Abflußregler mit konstantem Abfluß ohne Fremdenergie.  
Hohe passive Sicherheit durch Kombination von Wirbeldrossel und Rapsölhydraulik.



St. Georgenstr. 78  
CH-9000 St. Gallen

Telefon (0 71) 23 36 62  
Telefax (0 71) 22 03 59



## Bevor Sie abfliegen, ein Blick zu den Parkhäusern vom Flughafen Kloten:

Aufstockung Treppenhäuser Parkhaus A. Neben solchen Elementen montierten wir hier auch die Fassaden vom Terminal B, liefern andernorts dünnwandige Glasfaserbetonelemente oder ganze Ein- und Mehrfamilienhäuser. Dazu natürlich Treppen - eine Spezialität der STÜSSI AG.  
Beratung, Lieferung, Montage von vorfabrizierten Elementen.  
Fragen Sie uns an.



Flughafen Kloten, Parkhaus A, Aufstockung Treppenhäuser.



**Stüssi AG**  
8108 Dällikon ZH

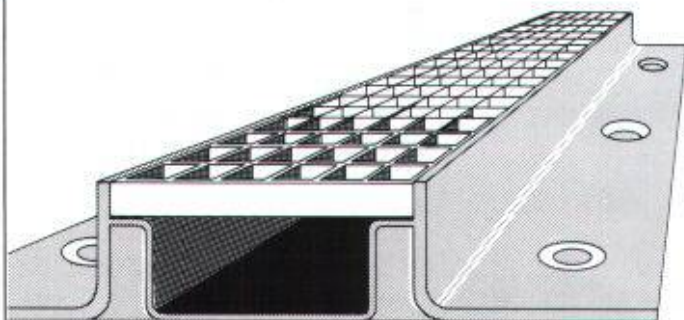
Morgentalstrasse 2  
8108 Dällikon ZH  
Telefon 01 844 00 40  
Telefax 01 844 51 00



Positive Elemente im Bau.

**Vorfabrizierte Betonbauten. Mehr als das. Seit über 30 Jahren.**

### Entwässerungsrinnen für jede Verkehrslast



- o Objektbezogene Querschnitte
- o für sämtliche Radlasten
- o Gitter-oder Gussrost (beidseitig befestigt)
- o mit oder ohne Isolationsanschlussklebefläche

**BAMECO AG**

8424 Embrach, Stationsstrasse 100  
Tel. 01/865 31 34, Fax 01/865 57 90

### Neue WILD Distanzmesser

## MASSARBEIT



WILD DI1001, 5 mm + 5 ppm  
Für den Nahbereich bis 1,3 km



WILD DI1600, 3 mm + 2 ppm  
Für mittlere Strecken bis 7 km



WILD DI2002, 1 mm + 1 ppm  
Präzision für nahe und mittlere Bereiche

**Flexibel, präzis, schnell:**  
**WILD DI1001, WILD DI1600, WILD DI2002**

Die massgeschneiderte Lösung für Ihre Messaufgabe finden Sie unter den drei neuen elektronischen WILD Distanzmessern.

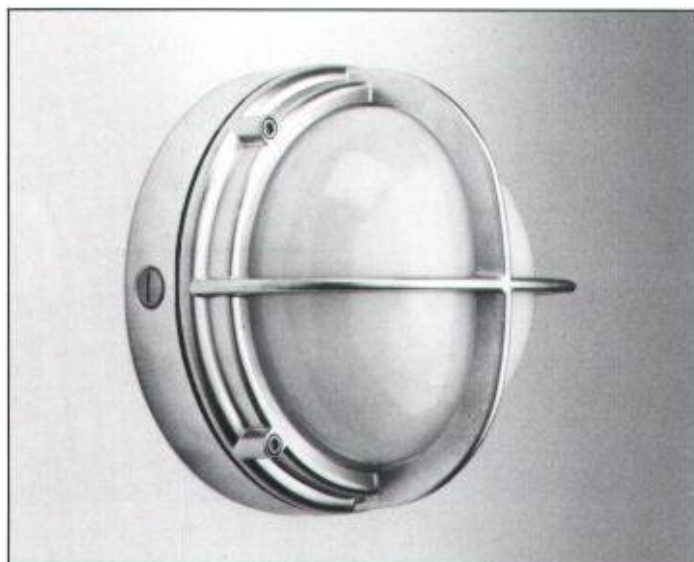
- **WILD DI1001: der Zuverlässige**  
Einfache Bedienung über drei Tasten, robust und preisgünstig.
- **WILD DI1600: der Allrounder**  
Sehr kurze Messzeit (2 s), grosse Reichweite (7 km).
- **WILD DI2002: der Präzise**  
Klein, leicht, genau (Abweichung 1 mm + 1 ppm).

**Leica AG** 8152 Glattbrugg · Telefon 01/809 33 11  
Fax 01/810 79 37  
1020 Renens · Telefon 021/635 35 53  
Fax 021/634 91 55

**Leica**



Typ: SKOT  
 Hersteller: GN Laur Knudsen  
 Dimensionen: Ø 239 mm  
 Material: Alu-Druckguss, Polycarbonat  
 Lichtquelle: E27 max. 75 W oder G24; PLC 18 W  
 Eignung: Aussenräume, Plätze, Nassräume, Korridore



**LICHT+RAUM**

Hinterer Schermen 44, CH-3063 Ittigen, 031 921 77 88

## Die Fähigkeit, halbe Berge zu versetzen.

### HOCHBAU

Ganze Gebäude oder z.B. Dachstöcke heben, verschieben, absenken, Setzungskorrekturen

### BRÜCKENBAU

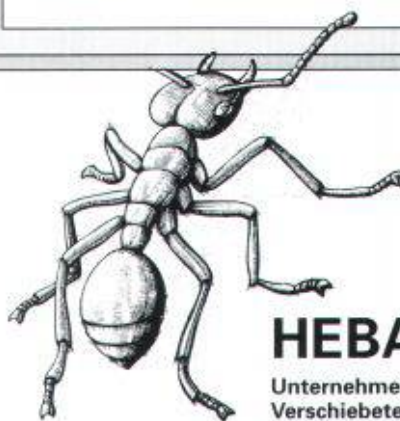
Heben, Verschieben, Absenken

### TIEFBAU

Unterführungen einschieben

### MASCHINENBAU

Heben, Verschieben, Absenken schwerster Lasten



## HEBAG AG

Unternehmen für Hebe- und Verschiebetechnik

Lukasstrasse 19, 9009 St.Gallen

Telefon 071/24 55 44

Telefax 071/25 93 06



HEBAG – ein Unternehmen der Cellere-Gruppe

## Rundum überzeugend: Software im Baukasten-System.



### Für Bauingenieure

- Platten-, Scheibenberechnungen
- Stabtragwerke (eben, räumlich)
- Durchlaufträger
- Allg. Betonquerschnitte
- Schlanke Druckglieder (Knicken)
- Durchstanzen
- Schutzraumberechnungen (TWP/TWO/TWS)
- Eisenlisten
- Baugrubenabschlüsse
- Stützmauern
- Elastisch gebettete Träger
- Standsicherheit/Setzungsberechnungen
- Kanalisation (GPK)
- Strassenbau (Situation, LP, DGM, Querprofile, CAD-Schnittstelle)
- Wasser- und Gasversorgung
- Devisierung (NPK 2000)
- CAD ALLPLOT (Schalungs- und Armierungspläne, Strassenbau)
- Bauphysik

### Für Architekten

- Devisierung (NPK 2000)
- Baubuchhaltung
- Baukostenüberwachung
- Bauabrechnung
- CAD ALLPLOT/ALLPLAN (2D/3D)

### Allgemein

- Textverarbeitung
- Adressverwaltung
- Buchhaltung
- Büroadministration
- Projektplanung

Hochaktuell für Hard- und Software:

**olivetti**  
**25 JAHRE**  
 EDV für den Bau

Olivetti Office (Schweiz) AG, Abt. ST, Industriestrasse 50, 8304 Wallisellen, Tel. 01 839 15 11, Fax 01 831 04 46

☐ Wir bitten Sie um detaillierte Beschreibung folgender Programme:

\_\_\_\_\_  
 \_\_\_\_\_  
 \_\_\_\_\_  
 \_\_\_\_\_

☐ Bitte informieren Sie uns über die PC-Palette von Olivetti.

☐ Wir wünschen eine unverbindliche Vorführung. Bitte nehmen Sie mit uns Kontakt auf.

Firma: \_\_\_\_\_

Zuständig: \_\_\_\_\_

Strasse: \_\_\_\_\_

PLZ/Ort: \_\_\_\_\_

Telefon: \_\_\_\_\_

Olivetti Office (Schweiz) AG, Abt. ST, Industriestrasse 50, 8304 Wallisellen, Tel. 01 839 15 11, Fax 01 831 04 46

Von der Qualität unserer Angebote können Sie sich leicht selbst überzeugen. Teilen Sie uns einfach Ihre Wünsche mit.





## Druckverlust Berechnungs-Software



Bestellen Sie heute noch die **neue, kostenlose UNISAN-Berechnungs-Software** für effizientes und exaktes Nachrechnen beziehungsweise für das Optimieren von UNISAN Installationen.

### Die wichtigsten Vorteile:

- Einfache Installation des Programmes auf Harddisk C oder D
- Schnelles Berechnen von Druckverlust sowie der hydraulischen Verhältnisse und Optimierung der Vordimensionierung
- Bedienerfreundlich (Arbeiten ohne Handbuch)
- Ausdruck des Objektes
- Berechnen ohne Einzelwiderstandstabellen
- Rohrreibung in mbar und Pascal
- Möglichkeit der Erfassung einer eigenen Notizdatei oder eines eigenen Handbuchs



Unitherm AG  
Widenholzstrasse 1  
8304 Wallisellen-Zürich

Telefax 01/830 71 75  
Telefon 01/830 71 71

## 10 Jahre CAD-Erfahrung, die Garantie für praxisbezogene Anwendung

zum  
Beispiel

# MACAO

für den Strassen-  
und Bahnbau

**Real-time Projektierung  
im 3D-Geländemodell**

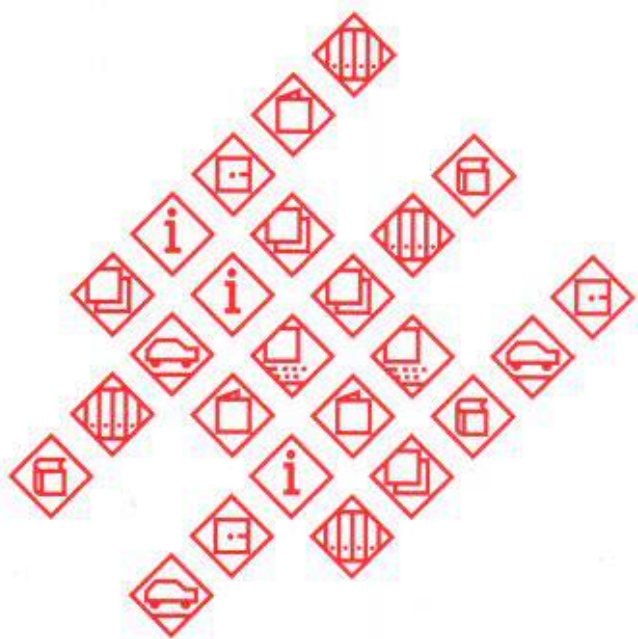
Verlangen Sie Unterlagen oder  
einen Demotermine

## 10 Jahre RZW

Rechenzentrum Dr. Walder + Partner AG  
Tannackerstrasse 2, CH-3073 Gümligen  
Tel. 031 / 951 21 24, Fax 031 / 951 81 06



**Wir schaffen Kontakte.**



Seit Jahrzehnten sammelt, katalogisiert und dokumentiert die Schweizer Baudokumentation Daten im Bauwesen und bietet Bauschaffenden und Bauprodukteherstellern praxisgerecht aufbereitete Informationen an. Ein optimaler Informationsfluss wird gewährleistet durch umfassende Dienstleistungen, z.B.:



**Direct-Mail ohne Streuverlust:  
Die Baudoc-Ergänzungssendung**

Fünfmal pro Jahr werden die neuen und aktualisierten Prospekte in Form von Ergänzungssendungen per Post den Abonnenten zugestellt. Diese können sich so über das erweiterte Angebot informieren.



**SCHWEIZER  
BAU  
DOKUMENTATION**

CH-4223 Blauen, Telefon 061 761 41 41

## **Mit Energiesparen ernst gemacht: Die neue elektronisch gesteuerte Duschanlage MIXA-time von EGRO.**

Die Vorteile auf einen Blick:

**Die Unterbrechung des Brausevorganges** ist durch Knopfdruck jederzeit möglich.

**Die Elektronik stellt sicher ab** nach Ablauf der eingestellten Zeit.

**Die leichtgängige Auslösung** des Druckknopfes ist auch für Kinder kein Problem.

**Die Spezielschaltungen** ermöglichen die Konzeption der Duschanlage für die unterschiedlichen Benutzerbedürfnisse.

Verlangen Sie mehr Informationen mit dem untenstehenden Coupon.

EGRO AG · Metallwarenfabrik  
CH-5443 Niederrohrdorf  
Telefon 056/96 01 01



Ich möchte gerne zusätzliche Informationen über die neue MIXA-time.

- ☐ Bitte rufen Sie mich an.  
☐ Bitte senden Sie mir Ihren neuen Prospekt.

Name/ Vorname: \_\_\_\_\_

Strasse: \_\_\_\_\_

PLZ/Ort: \_\_\_\_\_

Telefon: \_\_\_\_\_

Einsenden an: EGRO AG, 5443 Niederrohrdorf

SIA





- Tiefgaragen im Boxensystem • Rasche Bauabwicklung
- Zeit und Kosten sparen • Unverbindliche Beratung

**SEMA**  
Beton - Garagen

4702 Oensingen Tel. 062 76 22 77  
Fax 062 76 21 39  
6330 Cham Tel. 042 36 66 09  
8906 Bonstetten Tel. 01 700 12 87

*Konsequente  
Naturfarben*

Mit Auro-Naturfarben sind  
die Entsorgungsprobleme gelöst...  
denn sie enthalten keine  
synthetischen Lösungsmittel.

**AURO**

Wiederverkäufer  
in allen Regionen

Alle Produkte  
sind deklariert.

Importeur: Lötscher Naturfarben, Ritterstrasse 18, 6014 Littau, 041 - 57 55 66

Wir schützen Bauwerke durch  
werterhaltende Beschichtungs-  
Systeme.  
Individuelle und wirtschaftliche  
Lösungen von hoher Qualität.

Korrosionsschutz  
Beschichtungs-Systeme

Erstschutz  
Sanierungen

Am Objekt  
und im Werk

Spezialitäten:

- Allg. Stahlhochbau
- Wasserkraftanlagen
- Behälter- & Tankbau
- Brücken

ZUBERBÜHLER AG **ZAG**  
PFAFFIKON SZ

8808 Pfäffikon SZ  
Tel. 055 48 19 63  
Fax 055 48 41 84

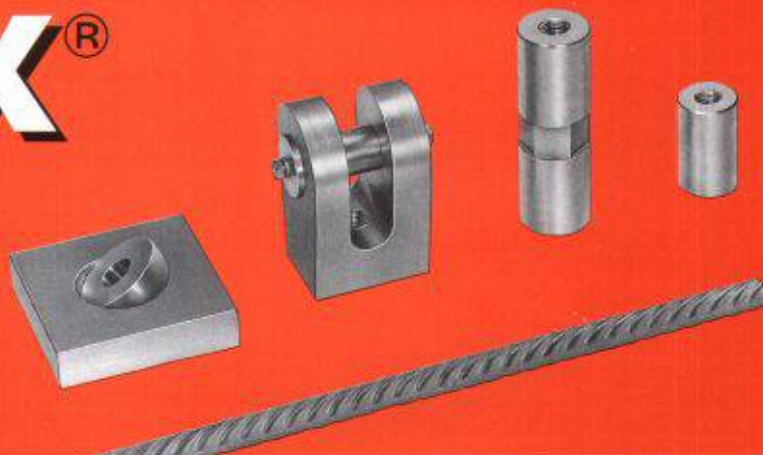
**STAIFIX®**

Zubehörteile aus korrosionssicherem  
Stahl: Kugelplatten, Gelenke,  
Spannschlösser, Kupplungen.

**PFLÜGER + PARTNER AG**

Korrosionssichere Produkte für das Baugewerbe

Kirchlindachstrasse 98 CH-3052 Zollikofen  
Telefon 031 911 62 12 Fax 031 911 52 87





# ANKABA

## Thermo-Element®

Kragplattenanschluss  
für stückweisen  
Einbau  
Material: RIPINOX –  
A4 mit Polyurethan-  
platte

Neu Typ 5 für höhere Laststufen

$M_{zul.}$  10.74 kNm bis 17.27 kNm

$Q_{zul.}$  17.60 kN.

Statik geprüft: EMPA-Nr. 50 171  
vom 10. Juli 1984  
Typenprüfung BRD  
Prüfverz. Nr. 107/87



Dort, wo es auf die  
Sicherheit ankommt.

# ANKABA

ANKABA  
Ankerteknik + Bauhandel AG  
Brandbachstrasse 6  
CH-8305 Dietlikon  
Telefon 01/833 32 33  
+ 833 29 33  
Telefax 01/833 34 75

JORDAHL®  
RAPIDBAT-SCHALROHRE  
SCHALUNGSTUBEHÖR  
PRO BETON

# Wer macht was?

## Abdichtungen

Starr im Dünnschichtverfahren  
BAUSCHUTZ AG RASCOR-Systemtechnik  
8048 Zürich, Bristenstr. 10, Tel. 01/432 11 30  
BENZ AG, Kunstharzbeläge und  
Bautenschutz, Bändlistr. 31, 8064 Zürich  
Tel. 01/432 50 24, Fax 01/432 28 60  
RENESCO AG, Wiesackerstrasse 89  
8105 Regensdorf, Tel. 01/842 33 55  
Fax 01/840 36 08  
BAUPLUS c/o DIENER AG  
Asylstr. 77, 8030 Zürich, 01/252 55 34

## Angewandte Klimatologie/Meteorologie

Umweltüberwachung/Lufthygiene/  
Geoinformatik  
METEOTEST, Tel. 031/23 74 17  
Fabrikstrasse 29, 3012 Bern

## Architekturmodelle

BEATRICE BROCKER Modellbau  
9000 St.Gallen, Tel. 071/24 75 33  
LÜCHINGER Modellbau  
9113 Deggendorf, Tel. 071/54 15 22  
PINKUIN MODELLBAU AG  
CH-7320 Sargans, Folkstr. 21  
Tel. 085/2 86 86, Fax 085/2 86 33  
SCHALK MODELLBAU AG  
8050 Zürich, Tel. 01/302 64 11  
5430 Wetzikon, Tel. 056/27 10 80  
WERNER SCHNÜRIGER, 8953 Dietikon  
Moosmattstr. 16, Tel. 01/740 27 57  
SULZER-INNOTEC Modellbau  
8401 Winterthur, Tel. 052/262 21 77  
Fax 052/22 18 75  
VONLANTEM Modellbau  
9500 Wil, Tel. 073/22 65 38  
MODELLBAU ZABOROWSKY  
Inhaber D. Raffiner  
Neumarkt 10, 8001 Zürich, 01/252 22 16

## Asbestentfernung Altlastensanierung

REICHENBERGER AG, 6038 Gisikon  
Reuss-Strasse 9, Tel. 041/91 02 22

## Bauakustik

ISO/CONSULT/AG, 8630 Rüti ZH  
Tel. 055/31 80 00, Fax 055/31 81 17

## Bauaustrocknung

ROTH-KIPPE AG, 8055 Zürich  
Gutstrasse 12, Tel. 01/461 11 55

## Baugrunduntersuchungen

BBL Baubauatorium AG  
4132 Muttlenz/Basel, Tel. 061/61 33 14  
CSD COLOMBI SCHMUTZ DORTHE AG  
3007 Bern, Tel. 031/26 30 10  
5000 Aarau, Tel. 064/24 66 22  
4410 Liestal, Tel. 061/921 24 28  
6010 Kriens, Tel. 041/41 16 07  
2900 Porrentruy, Tel. 066/66 58 58  
8158 Regensberg, Tel. 01/853 02 57  
CSD INGENIEURS CONSEILS SA  
1052 Le Mont-Salonne, 021/37 12 41  
1700 Fribourg, Tel. 037/22 76 66  
1950 Sion, Tel. 027/22 60 76  
1201 Genève, Tel. 022/340 04 04  
EUB, Prüflabor für Erdbau,  
Umwelt und Baustoffe,  
3014 Bern, Stauffacherstrasse 130 A,  
Tel. 031/42 81 52, Fax 031/41 18 53  
GEOTEST AG  
(s. Geologie - Geotechnik - Geophysik)  
K + S P. KIEFER + R. STÜDER AG  
4153 Reinach BL, Tel. 061/711 94 76,  
Fax 061/711 96 34  
LOCHER GEOTECHNIK  
(s. Geologie - Geotechnik - Geophysik)  
SC + P. SIEBER CASSINA + PARTNER AG  
SC + H. SIEBER CASSINA + HANDKE AG  
(s. Umweltverträglichkeitsprüfung)  
WANNER AG Geologie und Umweltfragen  
9014 St.Gallen, Tel. 071/28 74 44  
8607 Seegraben ZH, Tel. 01/932 22 22  
4501 Solothurn, Tel. 065/22 75 05  
6410 Arth Goldau SZ, Tel. 041/82 28 29  
WERNER & PARTNER AG  
(s. Grundwasser)

## Bauphysik

KOPITSIS BAUPHYSIK  
M. Sc. dipl. Bauphysiker SIA  
5610 Wohlen, Tel. 057/22 55 15  
EMMER HASS PFENNINGER AG  
4142 Münchenstein, Weidenstr. 13  
Tel. 061/411 03 03, Fax 061/411 90 71

## Bauschäden und Expertisen

BETONEXPERT (s. Bauwerkserhaltung)  
CONCRETAG (s. Bauwerkserhaltung)  
ELEKTROWATT  
INGENIEURUNTERNEHMUNG AG  
8034 Zürich, Bellerivestrasse 36,  
Tel. 01/385 28 66, Herr Sauber  
(s. Bauwerkserhaltung)  
AG HEINR. HATT-HALLER, Zürich  
Hoch- und Tiefbauunternehmung  
Tel. 01/461 16 50  
LPM Baustoffprüfinstitut  
Tannenweg 10, 5712 Beinwil am See  
Tel. 064/71 55 64, Fax 064/71 55 55  
TFB + Betonstrassen AG Wildeg  
Beratungen im Hoch-, Tief- und  
Strassenbau  
Lindenstrasse 10, 5103 Wildeg  
Tel. 064/57 72 72, Telefax 064/53 16 27

## Bauwerksdynamik, Schwin- gungen, Erschütterungen, Erdbebeningenieurwesen

ELEKTROWATT  
INGENIEURUNTERNEHMUNG AG  
Fachbereich Struktur-/Stahlbau  
8034 Zürich, Bellerivestrasse 36  
Tel. 01/385 22 11, Fax 01/385 24 25  
Fachbereichsleiter: Dr. M. Wieland  
Direktwahl: 01/385 28 62

## Bauwerkserhaltung

BETONEXPERT  
Beratende Ingenieure,  
neutrale Begutachtung, Zustandsanalysen,  
Expertisen, Laboruntersuchungen,  
Unterhaltskonzepte, Sanierungsvorschläge,  
Qualitätssicherung, Frischbetonkontrollen  
Vakuuminjektionen, 8304 Wallisellen,  
Industriestrasse 48, Herr Ch. Weder  
Tel. 01/830 76 70, Fax 01/830 76 71  
3000 Bern 22, Scheibenstrasse 70  
Tel. 031/40 19 00, Fax 031/41 97 19  
1023 Crissier, Rue Arc-en-Ciel 2  
Tel. 021/634 73 24, Fax 021/635 49 67  
CONCRETAG  
Beratende Ingenieure und Architekten  
Produkteunabhängige Beratung  
und Expertisen, Zustandsanalysen,  
Unterhaltskonzepte, Sanierungsvorschläge,  
Laboruntersuchungen, Qualitätssicherung  
8052 Zürich, Schaffhauserstrasse 473  
Tel. 01/302 11 33, Fax 01/302 12 50  
ELEKTROWATT  
INGENIEURUNTERNEHMUNG AG  
Zustandsanalysen im Hoch-, Tief- und Strassen-  
bau, Expertisen, Bauwerksdatenbank, Unter-  
haltskonzepte, Sanierungsvorschläge, Baustoff-  
prüfungen, Qualitätssicherung,  
8034 Zürich, Bellerivestrasse 36,  
Tel. 01/385 28 66, Herr M. Sauber

## Betonfarben

PROTECTING AG  
Gütstrasse 15a, 8700 Küsnacht  
Tel. 01/910 56 70, Fax 01/910 37 06

## Betonlabor

EUB, Bern  
Stauffacherstrasse 130 A, 3014 Bern  
Tel. 031/42 81 52, Fax 031/41 18 53  
IMP Bauteil AG, Inst. für Mat.-Prüfung  
Mittelgästr. 205, 4617 Gunzgen SO  
Tel. 062/46 20 46, Fax 062/46 19 31  
TFB Wildeg  
Lindenstrasse 10, 5103 Wildeg  
Tel. 064/57 72 72, Fax 064/53 16 27  
VERSUCHSSTOLLEN HAGERBACH AG  
7320 Sargans, Tel. 085/2 59 09

## Beton- und Naturstein- Untersuchungen

BETONEXPERT (s. Bauwerkserhaltung)  
CONCRETAG (s. Bauwerkserhaltung)  
CSD AG (s. Baugrunduntersuchungen)



**ELEKTROWATT**  
INGENIEURUNTERNEHMUNG AG  
8034 Zürich, Bellerivestrasse 36,  
Tel. 01/385 28 66, Herr Sauber  
(s. Bauwerkserhaltung)  
EUB, Bern (s. Betonlabor)  
GEOTEST AG  
(s. Geologie – Geotechnik – Geophysik)  
LPM Baustoffprüfinstitut  
(s. Materialprüfung)

## Betonbohren/Betonfräsen

BETONBRENN AG, Asylstrasse 77  
8030 Zürich, Tel. 01/252 55 39  
SPALTENSTEIN HOCH + TIEFBAU AG  
Schaffhauserstrasse 372, 8050 Zürich  
Tel. 01/316 11 11

## Betonsanierungen

BAUPLUS c/o DIENER AG  
Asylstr. 77, 8030 Zürich, 01/252 55 34  
BENZ AG, Kunstharzbeläge und  
Bautenschutz, Bändlistr. 31, 8064 Zürich  
Tel. 01/432 50 24, Fax 01/432 28 60  
GREUTER BAUTECH AG  
8128 Hochfelden, Langmattstrasse 8  
Tel. 01/860 39 41, Fax 01/860 80 65  
AG HEINR. HATT-HALLER, Zürich  
Hoch- und Tiefbaunternehmung  
Tel. 01/461 16 50  
J.F. JOST BAU AG, Steinwiesenstr. 3  
8952 Schlieren, Tel. 01/730 32 32  
RENESCO AG, Wiesackerstrasse 89  
8105 Regensdorf, Tel. 01/842 33 55  
Fax 01/840 36 08  
SPALTENSTEIN HOCH + TIEFBAU AG  
Schaffhauserstrasse 372, 8050 Zürich  
Tel. 01/316 11 11  
TECTON-BAUTENSCHUTZ AG  
5432 Neuenhof, Industriest. 4  
Tel. 056/87 11 90, Fax 056/86 18 55  
8038 Zürich, Tel. 01/482 20 40  
6005 Luzern, Tel. 041/61 62 85  
Fax 041/53 78 62

## Betonsanierung:

Eine Wissenschaft für uns! 10 Jahre  
Erfahrung • 300 000 m<sup>2</sup> bearbeitet •  
Kompetente Analysen, Umfassende  
Beratung.

ROBERT SPLEISS AG Bauunternehmung  
Mühlebachstrasse 164, 8034 Zürich  
Tel. 01/382 00 00, Fax 01/382 00 07  
Wir freuen uns auf Ihren Anruf und stehen  
gerne zu Ihrer Verfügung.

## Bühnenbau/Theatertechnik

Beratung, Planung und Ausführung von  
komplexen Bühneneinrichtungen  
MAX EBERHARD AG Bühnenbau  
8872 Weesen, Tel. 058/43 17 18

## Bühnen- und Theaterplanungen

Bühnentechnik-Licht-Elektroakustik-Mobiliar  
NEUTRALE Beratung-Planung-Devisierung  
und Fachbauleitung  
Planungsteam THEATECH  
8863 Buttikon SZ, Tel./Fax. 055/67 23 09

## Brandabschottungen

AG FÜR ISOLIERUNGEN  
8050 Zürich, Tel. 01/311 63 63  
R. MURI Feuerschutz-Konstruktionen AG  
8805 Richterswil, Tel. 01/784 37 60  
REICHENBERGER AG, 6038 Gisikon  
Reuss-Strasse 9, Tel. 041/91 02 22

## Brandschutzdämmungen

AG FÜR ISOLIERUNGEN  
8050 Zürich, Tel. 01/311 63 63  
R. MURI Feuerschutz-Konstruktionen AG  
8805 Richterswil, Tel. 01/784 37 60  
SCHNEIDER DÄMMTECHNIK AG  
8401 Winterthur, Im Hölzli 26  
Tel. 052/89 21 21

## CAAD MAS Medusa Architektur System

MAS das leistungsstarke Softwarepaket für  
Profis im Architekturmarkt. MAS ist modular  
aufgebaut und spezifisch auf die Bedürfnisse  
des modernen Architekten zugeschnitten.  
Dieses bewährte System verkürzt den Zeit-  
aufwand für die Zeichnungserstellung auch  
komplexer Projekte erheblich. • Beratung  
• Verkauf • Schulung • Service • Hotline  
Tel. 01/202 85 05, Fax 01/202 85 06  
Krattinger & Meyer, Architektur & Planung AG  
Rüdigerstr. 10, 8045 Zürich

## CADD POINT LINE

Das komplette Schweizer CAD System für  
Architektur und Innenausbau. 2D • 3D/  
SOLIDS • PAINT • RenderMan Animation mit  
Videoausgabe • Beratung • Gesamtlösung •  
Point Line AG, Zürcherstr. 27, 5402 Baden  
Tel. 056/20 14 60, Fax 056/22 13 61

## CAAD acadGraph – der Standard

Das neue Handwerkszeug des modernen  
Architekten und Baufachmannes. Über  
1300 Versionen sind allein im deutschspra-  
chigen Raum im Einsatz. Schnupperkurse,  
Beratung, Installation, Schulung, Hot-Line,  
Service und Projektunterstützung, alles aus  
einem Hause: acadGraph CADstudio AG  
Schneekelerstrasse 4, 4414 Füllinsdorf/BL  
Tel. 061/901 55 56, Fax 061/901 40 20

## CAD

ASCAD AG, 3550 Langnau,  
Tel. 035/2 56 57  
Hybrid-CAD, Scannen, automatisches Vek-  
torisieren, Archivieren, Plotterservice farbig  
und schwarz-weiß, konvertieren von CAD-  
Daten, Beratung

## CAD allcad

ALLPLOT/ALLPLAN für Architekten  
und Bauingenieure  
allcad ag, 8625 Gossau  
Telefon 01/935 49 27

## CAD Allplot/Allplan

Integrierte Lösungen für das Bauwesen  
CAD Schule, EDV-Dienstleistungen  
CDS Bausoftware AG, 9435 Heerbrugg  
Tel. 071/72 66 75, Fax 071/72 71 75  
Software-Partner von Fides Informatik

## CAD-Arbeitsplätze für Architekten und Bauingenieure

FIDES INFORMATIK  
8004 Zürich, Tel. 01/249 27 01  
Integrierte Lösungen (Berechnungen,  
Devisierung, CAD) für das gesamte  
Bauwesen.

## CAD/Bauadministration auf Apple Macintosh – ArchiCAD – Mac&Bau

ArchiCAD/topCAD/Mac&Bau für integrale  
Bauplanung. Gerne beraten wir Sie unver-  
bindlich.  
IDC AG, L. Desserich  
Langensandstrasse 74, 6005 Luzern  
Tel. 041/40 45 80, Fax 041/44 00 53

## CAD für Bauwesen

ARIGER, MARTY & ZWICKY AG  
Lenzstrasse 2, 8370 Sirmach  
Tel. 073/26 10 81  
«Aus der Praxis – für die Praxis»  
Devisierung, Baukostenkontrolle –  
CAD-Lösung – die integrierte Lösung

## CAD für Bauingenieure und Architekten

cadwork informatik AG  
4051 Basel, Tel. 061/271 92 80,  
Fax 061/271 45 80

## CAD/Messerli CAD

Integriertes CAD/CAE für Planung im Bau-  
wesen. Branchenspezifische und übergrei-  
fende Software für Architekten und Haus-  
technikingenieure. Bauadministration, Ele-  
mentkostenplanung. Über 2000 Kunden!  
ROLAND MESSERLI AG Informatik  
8957 Spreitenbach, Tel. 056/70 12 55,  
Fax 056/71 61 73  
3011 Bern, Tel. 031/46 19 14

## CAD-MOSS: Die Software für den Tiefbau

PI-SYSTEMS AG  
Witikonstr. 265, 8053 Zürich,  
Tel. 01/382 30 75, Fax 01/382 30 76

## CAD PARAGON

Professionelle CAD-Software für Architekten  
KASPAR HUBER, Architekt HTL  
8184 Bachbühlach, Tel. 01/860 83 83,  
Fax 01/861 19 34

## CAD Speedikon

Das integrierte CAD-System für die  
Baubranche mit über 800 Arbeitsplätzen  
in der Schweiz  
RZW DR. WALDER + PARTNER AG  
Tannackerstr. 2, 3073 Gümligen  
Tel. 031/52 21 24, Fax 031/52 81 01

## CAD/STATIK/EDV für Bauingenieure

Programmsystem CAESAR, vollständige  
EDV-Lösungen für das ganze Bauingenieur-  
büro.

RONY DAHINDEN Ingenieure + Software  
AG, 8370 Sirmach, Tel. 073/26 39 22

## CAD vom und für Architekten

ArchiCAD und topCAD auf Apple Macin-  
tosh.

HEGMA PLAN AG, 6313 Menzingen,  
Tel. 042 52 34 16, Fax 042 52 17 50

## CAD vom Architekten

VIFIAN + ZUBERBUHLER AG  
Architekturbüro  
8904 Aesch, Tel. 01/737 38 11  
Seit 1985 vertrauen wir auf Autocad:  
Heute über 500 000 Installationen welt-  
weit. Die meisten Schweizer Architekten  
vertrauen uns. An einer unverbindlichen  
Demo zeigen wir Ihnen warum.

## Druckstossuntersuchungen

Beratung, Experten, Programme  
NEMET AG, Rebbergstr. 30, 8037 Zürich  
Tel. 01/271 99 39, Fax 01/272 77 63

## Endoskopie

BETONEXPERT (s. Bauwerkserhaltung)

## Erschütterungen/Messungen

AIRLOC Schrepfer AG  
Eigenheimstrasse 22  
8700 Küsnacht ZH, Tel. 01/929 22 66  
CSD AG (s. Baugrunduntersuchungen)  
EXPLOSIV CONSULT AG  
8492 Wilo, Tel. 052/45 17 78  
GEFAS AG (s. Geologie – Geotechnik –  
Geophysik)  
GEOTEST AG  
(s. Geologie – Geotechnik – Geophysik)  
K+S P. KIEFER + R. STUDER AG  
4153 REINACH BL, Tel. 061/711 94 76,  
Fax 061/711 96 34

ZIEGLER CONSULTANTS  
Schaffhauserstrasse 333  
8050 Zürich, Tel. 01/311 52 02  
Schwingungs- und Schallmessungen,  
Überwachungen, Sanierungen und  
Experten

## Facilities Management

Gesamtlösungen für Liegenschaftsverwal-  
tungen, Unternehmungen und Verwaltungs-  
stellen GSS, Witikonstr. 15, 8032 Zürich  
Tel. 01/422 79 68, Fax 01/422 70 11

## Fassaden

J. STAMPFU AG: 4553 Subingen  
Tel. 065/44 11 22, Fax 065/44 31 79  
Alu-Kofferfassaden  
– Pfosten-Riegel-Fassaden  
– Profilblech-Fassaden Structural-Glazing  
Alu-Fenster und Türen

## Fassadenisolation Fassaden, hinterlüftet, isoliert

Unsere besondere Spezialität! 15 Jahre  
Erfahrung • 500 000 m<sup>2</sup> verarbeitet •  
Permanente Schulung unserer Spezialisten •  
Umfassende Beratung.

ROBERT SPLEISS AG  
Bauunternehmung  
Mühlebachstrasse 164, 8034 Zürich  
Tel. 01/382 00 00, Fax 01/382 00 07  
Wir freuen uns auf Ihren Anruf. Für Sie, das  
Neueste von der Front!

## Fassadenplanung

EMMER HASS PFENNINGER AG  
4142 Münchenstein, Weidenstr. 13  
Tel. 061/411 03 03, Fax 061/411 90 71  
Metallbau-Planung J.F. MEYER AG  
6006 Luzern, Würtenbachstr. 17  
Tel. 041/31 20 88  
SCHWER + PARTNER AG  
Sperrstr. 104a, 4057 Basel  
Tel. 061/691 00 37, Fax 061/691 00 35  
STADELMANN + ZOLLER ENGINEERING AG  
Ackerstr. 43, 8610 Uster,  
Tel. 01/941 09 97, Fax 01/941 09 96

## Felslabor

VERSUCHSSTOLLEN HAGERBACH AG  
7320 Sargans, Tel. 085/2 59 09

## Frischbetonkontrollen

BETONEXPERT, 8304 Wallisellen  
Industriestrasse 48, Tel. 01/830 76 70  
Fax 01/830 76 71

EUB, Bern  
Stauffacherstrasse 130 A, 3014 Bern  
Tel. 031/42 81 52, Fax 031/41 18 53  
IMP Bauteil AG (s. Betonlabor)  
LPM Baustoffprüfinstitut  
(s. Materialprüfung)

## Gebäudesimulation

Dyn. Simulation des therm. und energ.  
Verhaltens mit DOE oder DECOS.  
GEILINGER AG, Energie- und Umwelttechnik  
Museumstrasse 3, Postfach 988  
8401 Winterthur, Tel. 052/88 17 01

## Geologie – Geotechnik – Geophysik

CSD AG (s. Baugrunduntersuchungen)  
GEFAS AG, Hinterbühlstrasse 3  
8307 Effretikon, Tel. 052/32 25 32  
Bodenuntersuchungen (Georadar),  
Erschütterungsmessungen, Sprengtechnik  
GEOTEST AG  
3052 Zollikofen, Tel. 031/911 01 82  
9008 St. Gallen, Tel. 071/24 87 10  
6048 Horw LU, Tel. 041/47 10 24  
8955 Oetwil a.L., 4587 Aetingen SO  
1700 Fribourg, 1033 Chesaux-s/L  
1915 Chamossan VS

LOCHER GEOTECHNIK, Hans Georg Locher  
Boden- und Felsmechanik, Baumaterialien,  
Baumethoden, erdstatistische Berechnungen  
PF, 3067 Boll, Tel. 031/839 66 72  
SC + P SIEBER CASSINA + PARTNER  
SC + H SIEBER CASSINA + HANDKE AG  
(s. Umweltverträglichkeitsprüfung)

## Gewebeschalungen Unterwasserarbeiten

VSL International AG  
Bernstr. 9, 3421 Yssach  
Tel. 034/47 99 11, Fax 034/45 43 22

## Grundbautechnik

RL TERRAPROJECT AG ZUG  
6300 Zug, Tel. 042/31 44 47

## Grundwasser und UVP

WERNER + PARTNER AG, Alpnachstr. 21,  
3400 Burgdorf, Tel. 034/22 78 54

## Holzschutzmittel

Dr. R. MAAG AG, 8157 Dielsdorf  
Tel. 01/855 11 11  
Color xex, Xeratin, Kysolan

## Injektionen

BAUSCHUTZ AG RASCOR-Systemtechnik  
8048 Zürich, Bristenstr. 10, Tel. 01/432 11 30  
BENZ AG, Kunstharzbeläge und  
Bautenschutz, Bändlistr. 31, 8064 Zürich  
Tel. 01/432 50 24, Fax 01/432 28 60  
GREUTER BAUTECH AG  
8128 Hochfelden, Langmattstrasse 8  
Tel. 01/860 39 41, Fax 01/860 80 65  
AG HEINR. HATT-HALLER, Zürich  
Hoch- und Tiefbaunternehmung  
Tel. 01/461 16 50  
RENESCO AG, Wiesackerstrasse 89  
8105 Regensdorf, Tel. 01/842 33 55  
Fax 01/840 36 08  
SPALTENSTEIN HOCH + TIEFBAU AG  
Schaffhauserstrasse 372, 8050 Zürich  
Tel. 01/316 11 11  
TECTON-BAUTENSCHUTZ AG  
5432 Neuenhof, Industriest. 4  
Tel. 056/87 11 90, Fax 056/86 18 55  
8038 Zürich, Tel. 01/482 20 40  
6005 Luzern, Tel. 041/61 62 85  
Fax 041/53 78 62

## Isolierungen

AG FÜR ISOLIERUNGEN  
8050 Zürich, Tel. 01/311 63 63  
SCHNEIDER DÄMMTECHNIK AG  
8401 Winterthur, Im Hölzli 26  
Tel. 052/89 21 21

## Kanalisationen

KÄPPELI Bautenschutz- + Umwelttechnik AG  
6430 Schwyz, Tel. 043/21 11 71  
KRÄHENMANN AG / KASAPRO AG  
Kanalunterhalt und -sanierungen  
9202 Gossau SG, Tel. 071/85 35 11  
Fax 071/85 92 77

## Klebebewehrungen

AG HEINR. HATT-HALLER, Zürich  
Hoch- und Tiefbaunternehmung  
Tel. 01/461 16 50



**BENZ AG, Kunstharzbeläge und Bautenschutz**  
Bändlistr. 31, 8064 Zürich  
Tel. 01/432 50 24

**RENESCO AG, Wiesackerstrasse 89**  
8105 Regensdorf, Tel. 01/842 33 55  
Fax 01/840 36 08

**SPALTENSTEIN HOCH + TIEFBAU AG**  
Schaffhauserstrasse 372, 8050 Zürich  
Tel. 01/316 11 11

**StahlTon AG**  
Riesbachstr. 57, 8034 Zürich,  
Tel. 01/384 89 70, Fax 01/55 11 16

## Kunst am Bau

**JAKOB SCHWARZ, SWB/GSMBA**  
8005 Zürich, Tel. 01/271 68 97

## Lärmexperten

**SINUS ENGINEERING AG, 6010 Kriens**  
Amlehnstrasse 22, Tel. 041/41 79 19  
Fax 041/42 28 41

**Lärmbekämpfung und Akustik**  
Beratung, Messung, Expertisen

## Lärm- und Schwingungsexperten

**SUIZER-innotec, Fachstelle für Schwingungen und Akustik**  
Postfach, 8401 Winterthur  
Tel. 052/81 21 23

**ZIEGLER CONSULTANTS**  
(s. Erschütterungen/Messungen)

## Lärmschutz

**SCHNEIDER DÄMMTECHNIK AG**  
8401 Winterthur, Tel. 052/89 21 21

**Lärmbekämpfung und Akustik**  
Beratung, Projektierung,  
Schallschutzanlagen, Messungen

**SIEGFRIED KELLER AG, Wallisellen**  
Lärmschutz, Büro und Lager:  
Zürichstrasse 38, 8306 Brüttisellen  
Tel. 01/833 59 51

## Leit- und Fernwirktechnik

**Neutr. Beratung u. Engineering für**  
EW, Gas, Wasser, Verkehr, Umwelt  
Scherrer Ingenieurbüro, 6303 Zug  
Tel. 042/23 23 10, Fax 042/21 21 06

## Luft- und Lärmexperten

**WANNER AG, Geologie und Umwelt-**  
fragen (s. Baugrunduntersuchungen)

## Lüftungskanal: Reinigung und Wartung

**IWS AG, Industriewartung-Services**  
4108 Witterswil, Tel. 061/301 10 62  
Fax 061/721 80 38

## Materialprüfung

**BBL BAULABORATORIUM AG**  
4132 Muttenz/Basel, Tel. 061/61 33 14

**EUB, Bern**  
Stauffacherstrasse 130 A, 3014 Bern  
Tel. 031/42 81 52, Fax 031/41 18 53

**IMP Bauteil AG (s. Strassenbaulabor)**

**IPM Baustoffprüfinstitut**  
Tannenweg 10, 5712 Beinwil am See  
Tel. 064/71 55 64, Fax 064/71 55 55

**TFB Wildeg**  
Lindensstrasse 10, 5103 Wildeg  
Tel. 064/57 72 72, Fax 064/53 16 27

## Mauerentfeuchtungen

**BAUSCHUTZ AG, RASCOR-Systemtechnik**  
8048 Zürich, Bristenstr. 10, Tel. 01/432 11 30

**BENZ AG, Kunstharzbeläge und Bautenschutz, Bändlistr. 31, 8064 Zürich**  
Tel. 01/432 50 24, Fax 01/432 28 60

**RENESCO AG, Wiesackerstrasse 89**  
8105 Regensdorf, Tel. 01/842 33 55  
Fax 01/840 36 08

**TECTON-BAUTENSCHUTZ AG**  
5432 Neuenhof, Industriest. 4  
Tel. 056/87 11 90, Fax 056/86 18 55

**8038 Zürich, Tel. 01/482 20 40**  
6005 Luzern, Tel. 041/61 62 85  
Fax 041/53 78 62

## Messtechnik

**Messen - Registrieren - Auswerten im**  
Bereich Wasser, Energie und Umwelt

**A.P. KERN AG, 3210 Kerzers**  
Fax 031/755 68 89, Tel. 031/755 71 21

## Metalbauplanungsbüro

**METAPLAN, 9016 St. Gallen**  
Projektierung, Devisierung, CAD-Planung  
Tel. 071/25 77 70, Fax 071/24 77 74

## Metal-Normtüren

**BRANDER AG, 8162 Steinmaur**  
Tel. 01/853 06 22, Fax 01/853 06 75

## Microtunneling/Rohrvortrieb

**Gebr. Meier AG, Tiefbau**  
5200 Brugg, Tel. 056/41 15 46  
Fax 056/41 61 24

## Natursteine

**J. UND A. KUSTER, Steinbrüche AG**  
8807 Freienbach, Tel. 01/784 25 25

## Netzinformatiessysteme/GIS

**Neutr. Beratung u. Engineering**  
Scherrer Ingenieurbüro, 6303 Zug  
Tel. 042/23 23 10, Fax 042/21 21 06

## Oberlichter/Dachverglasungen

**TUCHSCHMID AG, Kehlhofstr. 54**  
8500 Frauenfeld, Tel. 054/26 11 11

## Pfahlprüfungen

**BSA INGENIEURS CONSEILS**  
1527 Villeneuve/FR, Tel. 037/64 15 21

**Integrität, Dynamik bis 10000 kN, Schwin-**  
gungen

**DE CERENVILLE GEOTECHNIQUE SA**  
1024 Ecublens, Tel. 021/691 24 91

**GEOTEST AG**  
(s. Geologie - Geotechnik - Geophysik)

## Photogrammetrie

**BSA INGENIEURS CONSEILS**  
1527 Villeneuve/FR, Tel. 037/64 15 21

**Fassaden, Archäologie, Hoch- und Tiefbau**

## Pumpen

**35 SYSTEMTECHNIK AG**  
5236 Remigen  
Tel. 056/44 01 01, Fax 056/44 23 30

## Pumpen/Armaturen

**KSB Zürich AG, 8013 Zürich**  
Tel. 01/272 99 33, Telex 82 27 07

## PUR-Injektionen

**GREUTER BAUTECH AG**  
Abdichtungen, Bausanierungen  
Langmattstrasse 8, 8128 Hochfelden  
Tel. 01/860 39 41, Fax 01/860 80 65

## Rammsondierungen

**RL TERRAPROJECT AG ZUG**  
6300 Zug, Tel. 042/31 44 47

## Risikoanalysen/Sicherheitsberatung

**RISCARE AG, CH-4563 Gerlafingen**  
Tel. 065/35 30 50, Fax 065/35 66 45

## Scanner-Dienstleistung

**ASCAD AG, 3550 Langnau, Hinterdorfstr. 5**  
Tel. 035/2 56 57, Fax 035/2 59 48

**Wir scannen, vektorisieren und archivieren**  
Dokumente. Ausserdem konvertieren wir  
Daten in allen bekannten Grafikformaten.

## Schadstoffentfernung

**Abbau von mit Giftstoffen belasteten**  
Anlagen und Entsorgung von Gebäuden.

**REICHENBERGER AG, 6038 Gisikon**  
Reuss-Strasse 9, Tel. 041/91 02 22

**Filiale Basel, Gartenstrasse 63**  
4052 Basel, Tel. 061/23 17 71

## Schalldämmung Schalldämmplatten HAWAPHON

**Zur Anwendung im baulichen Bereich für**  
Türen, Trennwände, Holzbalkendecken,  
Rolladenkästen, Dächer sowie Aussenwän-

**de bei Holzbauten.**

**HAWA AG**  
Abteilung Schalldämmplatten HAWAPHON  
Untere Fischbachstrasse 4  
CH-8932 Mettmenstetten, Tel. 01/767 14 71

## Schallschutz- und Schwingungstechnik

**AIR-LOC Schrepfer AG, Eigenheimstr. 22**  
8700 Küsnacht ZH, Tel. 01/929 22 66

**ANGST + PFISTER, 8052 Zürich**  
Thurgauerstr. 66, Tel. 01/306 61 11

**PRONOUVO AG**  
körperschall- und schwingungsdämmende  
Materialien, Hochbaulager  
8050 Zürich, Tel. 01/311 55 62

## Schaumstoffstreifen zur Fugen-Hinterfüllung

**SCHAUMSTOFF AG**  
8303 Bassersdorf, Geerenweg 4,  
Tel. 01/836 61 14

## Sportanlagenbau

**POLYmatch SA**  
Rue de l'Arc-en-Ciel 5, 1023 Crissier  
Tel. 021/635 62 53, Fax 021/635 87 40

**Bächelmatt 4, 3127 Mühlehurnen**  
Tel. 031/809 08 00, Fax 031/809 11 58

## Sprengtechnik

**EXPLOVIS CONSULT AG**  
8492 Wila, Tel. 052/45 17 78

## Spritzbeton

**LAICH SA, 6670 Avegno**  
Spritzbeton, Gunit, Sandstrahlen  
Tel. 093/81 17 22, Fax 093/81 25 54

**RENESCO AG, Wiesackerstrasse 89**  
8105 Regensdorf, Tel. 01/842 33 55  
Fax 01/840 36 08

**SPALTENSTEIN HOCH + TIEFBAU AG**  
Schaffhauserstrasse 372, 8050 Zürich  
Tel. 01/316 11 11

## Stahlbau-Projektierung/Beratung

**ELEKTROWATT**  
INGENIEURUNTERNEHMUNG AG  
8034 Zürich, Bellerivest. 36  
Tel. 01/385 22 11, Fax 01/385 24 25

**Herr E. Frei, Direktwahl: 01/385 24 20**

## Strassenbaulabor

**IMP Bauteil AG, Inst. für Mat.-Prüfung**  
Mittelgäustr. 205, 4617 Gunzgen SO  
Tel. 062/46 20 46, Fax 062/46 19 31

## Strassenprojektierung

**NOORIA AG, Gesch.-Zentrum Wipkingen**  
Hänggstrasse 40, 8037 Zürich  
Tel. 01/272 27 01, Fax 01/272 26 06

## Theater- und Bühnentechnik

**H.-J. HUBER, Planungsbüro für Theater- und**  
Lichttechnik, Gumelenstrasse 14  
8810 Horgen, Tel. 01/725 25 52  
Fax 01/725 78 22

**Neutr. Beratung, Planung u. Fachbauleitung**  
für Gemeinde-, Mehrzweck- u. usw.

## Thermolackierungen

**Thermolackierwerk Wallenspül AG**  
6142 Gettnau LU, Tel. 045/81 20 51  
Fax 045/81 38 15

## Tonmineralogisches Labor

**Dr. U.P. Büchi und E.R. Müller AG**  
Beratende Geologen SIA/ASIC  
8105 Regensdorf, Tel. 01/870 01 50

## Tore

**J. STAMPFLI AG, 4553 Siblingen**  
Tel. 065/44 11 22, Fax 065/44 31 79

**Alu-Faltore, -Sektionaltore, -Schiebetore,**  
-Fenster, -Türen, -Fassaden

## Trennwände - Werkkabinen

**Verstellbare Blätter-Wände**  
schallsoliert, feuerbeständig

**BLÄTLER AG, Holz- und Metallbau**  
Industriest. 1, 8117 Fällanden  
Tel. 01/825 43 85

**CHRISTEN + PARTNER AG**  
4616 Kappel b. Olten  
Trennwand- und Kabinenfabrikation  
Tel. 062/46 36 46, Fax 062/46 40 90

**4127 Birsfelden**  
Tel. 061/313 08 04, Fax 313 08 58

## Treppen

**COLUMBUS-TREPPEN AG**  
9245 Oberbüren, Tel. 073/51 37 55

**Spindeltreppen aus Holz und Alu,**  
Scheren- und Holzschiebetreppen

## Umweltschutzberatung/Emissionsmessungen

**DR. GRAF AG, Umweltschutz**  
4563 Gerlafingen, Tel. 065/35 42 62

## Umweltverträglichkeitsprüfung

**CSD AG (s. Baugrunduntersuchungen)**

**GEOTEST AG**  
(s. Geologie - Geotechnik - Geophysik)

**DR. GRAF AG, Umweltschutz**  
4563 Gerlafingen, Tel. 065/35 42 62  
3012 Bern, Tel. 031/24 00 93

**GROBAU MANAGEMENT (Projektleitungen)**  
9500 Wil, Tel. 073/22 18 22

**ROOS + PARTNER für Umwelt und Technik,**  
6208 Oberkirch, Tel. 045/21 93 93,  
Fax 045/21 74 91

**SC + P SIEBER CASSINA + PARTNER AG**  
Beratende Geologen und Ingenieure  
8004 Zürich, Tel. 01/291 07 00  
4600 Olten, Tel. 062/32 15 85  
3007 Bern, Tel. 031/26 35 35  
5000 Aarau, Tel. 064/22 82 01

**SC + H SIEBER CASSINA + HANDKE AG**  
7000 Chur, Tel. 081/23 36 30

**WANNER AG, Geologie und Umweltfragen**  
(s. Baugrunduntersuchungen)

## Unterquerungsarbeiten Micro Tunneling

**für Werkleitungen aller Art**

**TRENCHAG AG, 8305 Dietlikon**  
Tel. 01/833 22 05, Fax 01/833 22 45

## UVP und Lärmschutz

**GEILINGER AG, Energie- und Umwelttechnik**  
Museumstrasse 3, Postfach 988  
8401 Winterthur, Tel. 052/88 17 01

## Verkehrswesen und UVP

**NOORIA AG**  
Dr. R. Bahman, dipl. Ing. ETH/SIA  
Geschäftszentrum Wipkingen  
Hänggstrasse 40, 8037 Zürich  
Tel. 01/272 27 01, Fax 01/272 26 06

**Verkehrsplanung, Verkehrserhebungen,**  
Planung+Projektierung v. Verkehrsanlagen,  
Öffentl. Verkehr, Verkehrsberuhigungen,  
Lärm- und Umweltverträglichkeitsgutachten

## Vermessungen

**AMBERG MESSTECHNIK AG**  
Ingenieur- und Bauvermessungen, Reflektor-  
lose Profilmessungen, Bauwerksüber-  
wachungen mit automatischem Datentransfer  
bis ins Büro, Software im Bauwesen  
8105 Regensdorf, Tel. 01/870 92 22

## Vorfabrizierte Armierungen

**Mit FIRISTA-Elementen armeren Sie**  
wirtschaftlicher. FIRIPA-Anschlusskörbe  
(Spezial-Prospekt verlangen)

**FISCHER REINACH AG, 5734 Reinach**  
Tel. 064/71 15 55, Telex 981 532  
Fax 064/71 60 12

## Waagen

**METTLER-TOLEDO (Schweiz) AG**  
Waagen und analytische Instrumente  
Grabenstr. 8, 8606 Nänikon-Uster  
Tel. 01/944 45 45, Fax 01/944 45 10

## Wärmenutzung Boden/Wasser

**WERNER + PARTNER AG (s. Grundwasser)**

## Wasser/Abwasser-Leitungen

**SIKA Robotics AG,**  
Rohr-Sanierungs-Service, 8627 Grüningen  
Tel. 01/935 27 82, Fax 01/935 30 23

**Effiziente Kanalisations-Rohrnetzsanierung**  
mit dem «SikaRobo» ®-System; ohne Auf-  
grabungen; in Rohren von 150-800 mm  
Durchmesser; Hausanschlüsse und Hausin-  
nenleitungen abdichten und sanieren mit  
dem «SikaRoboLiner» ®-Verfahren

## Wasserentkeimung

**KATADYN PRODUKTE AG, Birkenweg 4**  
8304 Wallisellen, Tel. 01/ 830 36 77

## Zustandserfassung von Bauwerken

**BETONEXPERT (s. Bauwerkserhaltung)**

**CONCRETAG (s. Bauwerkserhaltung)**

**ELEKTROWATT**  
INGENIEURUNTERNEHMUNG AG  
8034 Zürich, Bellerivestrasse 36  
Tel. 01/ 385 28 66, Herr Sauber  
(s. Bauwerkserhaltung)





Hilti Aktiengesellschaft  
FL-9494 Schaan, Fürstentum Liechtenstein

«Von Bauingenieuren massgeschneiderte Problemlösungen der Befestigungstechnik und der Bauwerksverstärkung sind heute wesentlicher Bestandteil von Bau-Objekten bzw. Grossbauprojekten in der ganzen Welt.

Neue Problemstellungen, die sich aus den erhöhten ökologischen Forderungen nach Erhalt der Bausubstanz ergeben, erfordern

## neue Konzepte der Bauwerksverstärkung

bzw. der Bauwerksanierung. Zur Erarbeitung dieser Konzepte suchen wir für unsere Konzern-Forschung

## Diplom-Bauingenieure als Forschungsprojekt-Leiter

Von unseren Bewerbern erwarten wir, neben sehr guten Fachkenntnissen, Aufgeschlossenheit für die Praxis und internationale Erfahrung (z.B. durch Teilnahme an einem Studentenaustauschprogramm o.ä.).

Interessieren Sie sich für die hier beschriebene Chance? Haben Sie Fragen? Sprechen Sie uns an, am besten durch telefonische oder schriftliche Kontaktaufnahme mit Herrn Peter Meier, Leiter Abt. Bautechnologie (075 / 6 22 90), oder Herrn Ernst Vedana, Personalabteilung (075 / 6 25 74).»

Für unseren Bereich **Beton- und Natursteinuntersuchung** suchen wir einen praxisorientierten

## Bauingenieur

mit Kenntnissen in den Gebieten Materialprüfung und Betontechnologie. Die künftige Aufgabe umfasst insbesondere die Leitung von Zustandsaufnahmen, Probenentnahmen und Laboruntersuchung sowie Auswertung, Berichterstattung und Kundenberatung für Sanierungen bestehender Bauten.

Wir erwarten gerne Ihre schriftliche Bewerbung. U. Rieder und E. Büchi geben aber auch gerne telefonisch weitere Auskünfte.

**GEOTEST**

Birkenstrasse 15, 3052 Zollikofen/Bern  
Telefon 031 911 01 82



# Baselland

Personalamt des Kantons Basel-Landschaft

## Amt für Umweltschutz und Energie

Zu unserem Aufgabenbereich gehört der zweckmässige Vollzug von Energiesparvorschriften bei Neu- und Umbauten. In unser kleines Team von Energiefachleuten suchen wir eine/n

## Ingenieur/in HTL

oder

## Architekten/ Architektin HTL

(möglichst mit Nachdiplomstudium «Energie»)

Zur Aufgabe gehören insbesondere die Prüfung von Bewilligungsprojekten und die Kontrolle von Bauausführungen im Bereich Heizung, Lüftung, Klima, Warmwasser und Wärmeschutz sowie die Beratung der Gesuchsteller, die Bearbeitung von Vollzugsvorschriften und -hilfsmitteln und die Aus- und Weiterbildung von Fachleuten.

Verfügen Sie bereits über Berufspraxis im Energiebereich, können Sie sich schnell in verschiedene Projekte hineindenken, kommunizieren Sie gerne schriftlich und mündlich mit Fachleuten, sind Sie eine kreative Persönlichkeit und bereit, viel Neues zu lernen und weiterzuvermitteln, so finden Sie bei uns eine vielseitige und fachlich anspruchsvolle Tätigkeit.

Gerne gibt Ihnen Peter Stucki, Leiter unserer Energiefachstelle, Telefon 061 / 925 55 24 / 21, weitere Auskünfte.

Ihre Bewerbung mit den üblichen Unterlagen richten Sie bitte bis 28. November 1992 an das Kantonale Personalamt, Rheinstrasse 24, 4410 Liestal.

Von Vorteil ist es (weil es Ihnen und uns die Arbeit erleichtert), wenn Sie Ihre Bewerbung auf unserem Bewerbungsbogen einreichen. Das Personalamt (Tel. 061 / 925 52 32) stellt Ihnen gerne einen Bewerbungsbogen zu. Kennziffer: 92.0118

*Das Baselland hat gute Stellen für gute Leute*

**hu-eng®**

**huonder engineering ag**

Wir suchen

## dipl. Bauingenieur ETH oder HTL

mit aktueller mehrjähriger Erfahrung in der wirtschaftlichen Projektierung von anspruchsvollen Hochbauten, Foundationen und Baugruben, mit ausgewiesenen Fähigkeiten für statische Berechnungen. Bei Eignung Partnerschaft möglich.

Bewerbungen an Huonder Engineering AG, Freihofstr. 14, 8048 Zürich, zHv Herrn Th. Huonder

Für die Ausführung von grösseren Wohn- und Industriebauten suchen wir per sofort oder nach Vereinbarung einen selbständigen und einsatzfreudigen

## Bauleiter (Arch. HTL, Bautechniker TS, Hochbauzeichner)

Mehrjährige Berufserfahrung wird vorausgesetzt. Alter 29 bis 36 Jahre.

Gerne erwarte ich Ihr Telefon oder Ihre Bewerbung. Telefon 071 72 63 63, Herr Spirig

Hautle und Partner, Unterdorfstrasse 76 d, 9443 Widnau



Unser Mandant ist ein international renommiertes Ingenieur-Unternehmen im Grossraum Zürich. Für ihn suchen wir einen **erfahrenen**

## **DIPL. BAUINGENIEUR ETH**

als **Projektleiter** im Bereich Hoch- und Tiefbau.

Das vielseitige Aufgabengebiet beinhaltet insbesondere die **fachtechnische Betreuung** der Planungsarbeiten sowie gelegentliche Bauleitungsaufgaben von Projekten, die vom Spezialtiefbau bis zur statischen Berechnung von Tragstrukturen im Stahlbetonbau gehen.

Ihre **kommunikative Persönlichkeit** und Ihre **Verhandlungsfähigkeit** in Deutsch und Englisch befähigen Sie zur Akquisitionstätigkeit und zu sporadischen Auslandsaufenthalten.

Sind Sie an dieser **entwicklungsfähigen** Position interessiert? Nach Erhalt Ihrer Bewerbungsunterlagen wird Sie Frau N. Bobbio in einem persönlichen Gespräch detailliert informieren.



### **Unternehmensberatung**

Bodmerstrasse 10  
Postfach, CH-8027 Zürich  
Tel. (01) 201 37 37, Fax (01) 201 37 44

Wir sind eine Spezialfirma für Projektmanagement, Bauadministration und Baukostenplanung.

Unser Büro in Hurden SZ befasst sich vor allem mit Kostenermittlungen, Controlling und Ausbildungswesen. Der Auftragsbestand zeigt steigende Tendenz. Wir suchen deshalb eine(n)

## **Architekten/in**

mit guten Französischkenntnissen, welche(r) sich in unserem kleinen Team von Spezialisten in das interessante Gebiet der Kostenplanung einarbeiten möchte.

Nach der Einführung in die neuesten Arbeitsmethoden mit den zugehörigen EDV-Mitteln bietet sich Gelegenheit zu selbständiger und vielseitiger Tätigkeit in einem zukunftsorientierten Sektor.

Ein schöner Arbeitsplatz am Zürichsee steht bereit.

Wir freuen uns auf Ihre Bewerbung.

**PBK AG** Churerstrasse 102, 8808 Pfäffikon  
Tel. 055/48 20 25 (H. Diggelmann)



 Mitglied Jeffrey's Henry International

## **Nachfolge als Techn. Leiter**

Der technische Leiter unseres im Aargau beheimateten Kunden wird pensioniert. Wir sind beauftragt, seinen Nachfolger zu suchen. Angesprochen sind erfahrene

## **Bauingenieure**

welche sowohl in Fragen der Statik, Konstruktion und Entwicklung sowie in Führung und Planung bewandert sind.

Geeignet sind Sie für diese Kaderposition, wenn Sie mindestens 30 Jahre alt sind und über Führungstalent verfügen. Die von Ihnen geforderte, aktive Mitgestaltung der Unternehmenszukunft erlaubt Ihnen, mehr zu erreichen.

Interessenten, die mehr über die Position und das gutfundierte Unternehmen erfahren möchten, senden Ihre Bewerbungsunterlagen an Herrn H. Vögeli. Er gibt Ihnen auch gerne Auskünfte. Volle Diskretion ist selbstverständlich.

**Visura Treuhandgesellschaft**  
5000 Aarau Entfelderstr. 5 ☎ 064/25 55 66





Wir sind ein unabhängiges und modern eingerichtetes Baustoffprüfinstitut. Die Abteilung Restaurierung und Renovation, die sich hauptsächlich mit materialtechnischen Fragen in den Gebieten Naturstein, Mörtel und Mauerwerk befasst, sucht zur Ergänzung des noch kleinen Teams eine(n) jüngere(n).

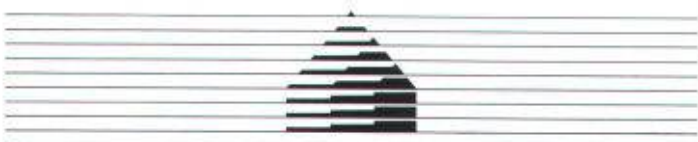
## Geologen(in) oder Petrographen(in)

Ihr zukünftiges Arbeitsgebiet umfasst nach gründlicher Einarbeitung

- selbständige Abwicklung von Prüfaufträgen
- Durchführung von Schadenexpertisen
- Ausarbeitung von Sanierungskonzepten
- Qualitätssicherung bei Instandsetzungsmassnahmen
- Beratung bei Materialproblemen

Ein breitgefächertes Wissen und eine praxisorientierte Grundeinstellung sind die wichtigsten Voraussetzungen für einen erfolgreichen Einstieg in dieses weite Arbeitsgebiet.

Falls Sie an dieser Aufgabe interessiert sind und ein kollegiales Arbeitsklima in ländlicher Umgebung schätzen, würde sich unser Herr Ph. Rück (Telefon 064 71 55 64) über Ihre mündliche oder schriftliche Kontaktnahme freuen.



**L P M**

LPM Baustoffprüfinstitut CH-5712 Beinwil am See

Im Hinblick auf unsere langfristige Nachfolgeplanung für unsere Niederlassung in **Zürich** suchen wir bereits jetzt eine(n) erfahrene(n).

## Ingenieurgeologin/-geologen

die/der die Fachgebiete **Ingenieurgeologie, Hydrogeologie und Grundwasserwirtschaft** sowie **Deponieplanung und Altlasten** betreut und ausbaut. Es ist beabsichtigt, nach dem altershalben Ausscheiden des derzeitigen Leiters der/dem betreffenden Bewerberin/Bewerber die

## Niederlassungsleitung

zu übertragen.

Kandidaten, die an dieser herausfordernden Aufgabe interessiert sind, werden gebeten, ihre schriftliche Bewerbung zu richten an: Geotechnisches Institut AG, z.Hd. Herrn Dr. Schickor, Gartenstrasse 13, 3007 Bern

Selbständig arbeitende und einsatzfreudige

## Hochbauzeichnerin

sucht nach Auslandstätigkeit und 6jähriger Berufserfahrung in konstruktiver Detailplanung, Baueingabe, Wettbewerb und Ausführung im Neubau anspruchsvolle und vielseitige Aufgabe in Zürich und Umgebung, ab sofort oder nach Vereinbarung. An Möglichkeiten zur Einführung in Bauführung, Devisierung und CAD interessiert. Kontaktnahme bitte unter Chiffre SIA 1577 an IVA AG, Postfach, 8032 Zürich.

Initiativer **Hochbauzeichner (27)** mit langjähriger **CAD-Erfahrung (Autocad)** sucht neue anspruchsvolle Stelle im Raum Zürich.

Telefon 01 364 08 88 abends, O. Bodmer

## Diverses

A remettre dans la périphérie lausannoise

## Bureau d'ingenieur civil EPFL-SIA

constitué en société par actions avec d'excellentes références.

Chiffre SIA 1578 à IVA AG, Postfach, 8032 Zürich

Infolge Auftragsrückstellung hat kleineres leistungsfähiges Architekturbüro freie Kapazität für

## Entwurf, Projekt- und Ausführungsplanung und Bauleitungen

von Renovationen, Um- und Neubauten. Anfragen unter Tel. 01/725 28 20



## Kantonale Technikerschule Hochbau

an der Bauabteilung der Gewerblich-Industriellen Berufsschule Winterthur

## Ausbildung zum/zur Techniker/in TS Hochbau

### Ausbildungsziel

selbständige Tätigkeit als Konstrukteur/in und Bauleiter/in in Architekturbüro.

### Ausbildungsgang

Die Ausbildung dauert 6 berufsbegleitende Semester mit je 14 Lektionen Unterricht pro Schulwoche.

Der Unterricht findet an einem Wochentag und am Samstagvormittag statt.

Pro Schuljahr wird zusätzlich eine Seminarwoche durchgeführt.

### Zulassung

Hochbauzeichner/innen mit mindestens achtmonatiger Berufspraxis im erlernten Beruf. Weitere Aufnahmebedingungen können der Broschüre Kantonale Technikerschule Hochbau Winterthur entnommen werden.

### Termine

31. Dezember 1992  
Mitte August 1993

Anmeldeschluss  
Schulbeginn

Unterlagen und Anmeldeformulare können beim Sekretariat der Schule bezogen werden.

Kantonale Technikerschule Hochbau Winterthur  
an der Bauabteilung der  
Gewerblich-Industriellen Berufsschule Winterthur  
Wülfliingerstr. 17  
8400 Winterthur  
Tel. 052/267 85 51

## Stellengesuche

Junge, aufgestellte

## Hochbauzeichnerin

mit CAD-Erfahrung sucht neue Herausforderung in den Regionen Luzern, Zug, Olten, Nidwalden oder Aargau.

Tel. 045 - 21 16 16 G  
045 - 51 13 94 P

Frl. Bätig verlangen



Ausbauten der Bahnlinie Reichenau-Disentis-Sedrun im Rahmen der AlpTransit-Bedürfnisse

## Präqualifikation für die Vorprojektarbeiten

Die Rhätische Bahn und die Furka-Oberalp-Bahn müssen für die zu leistenden Transporte der AT-Baustelle Sedrun die Kapazität ihrer Bahnlinien erhöhen. Dafür sind verschiedene Bauten notwendig, die projektiert und wenn möglich bis 1996 ausgeführt werden müssen.

Aufgrund bereits gemachter Vorstudien sind die entsprechenden Vorprojekte zu erstellen. Das ganze durch AT ausgelöste Investitionsvolumen wird in – in ihrer Grösse und Art unterschiedliche – Projekte unterteilt. Es handelt sich hauptsächlich um:

- Umbau des Bahnhofs Disentis/Mustér
- Neubau des Bahnhofs Disentis Ost
- Neubau der Kreuzungsstelle Mompé/Tujetsch
- Ausbau des Bahnhofs Ilanz
- Anschlussgleis Schluein
- Sanierung des Disentiser Tunnels
- Bau von Gleitschneeverbauungen zwischen Disentis und Sedrun
- Streckenkorrekturen zwischen Disentis und Sedrun.

Im weiteren sind die folgenden Spezialgebiete zu bearbeiten:

- Geologie
- Vermessung
- Umweltverträglichkeit
- Unterstützung Bauherr (Stabsstelle).

Zur Unterstützung der bahninternen Fachdienste werden zudem Spezialisten benötigt in den Bereichen:

- Niederspannungstechnik
- Telekommunikation
- Kabeltechnik
- Sicherungsanlagen
- Gleisbautechnik
- Traktionsstromversorgung.

Ingenieurbüros, Ingenieurgemeinschaften und Spezialisten wird Gelegenheit geboten, sich im Rahmen eines Präqualifikationsverfahrens für die oben erwähnten Arbeiten zu bewerben.

Unterlagen für die Bewerbung unter Angabe der interessierenden Projekte bzw. Spezialaufgaben können ab sofort schriftlich angefordert werden bei:

Rhätische Bahn, Bauabteilung  
Bahnhofstrasse 25  
7000 Chur

Die Bewerbungen müssen bis zum 4. Dezember 1992 (Poststempel, A-Post) an obige Adresse eingesendet sein.

Chur und Brig, 12. November 1992

Rhätische Bahn,  
Bauabteilung  
W. Altermatt  
Oberingenieur

Furka-Oberalp-Bahn,  
Technik  
P. Maurer  
Vicedirektor

## Gautschi Bauleitungen

(Bauleitende Architekten und Ingenieure HTL)

mit Flair für professionelles Baumanagement und besten Referenzen übernimmt zu günstigen Konditionen:

### Bauleitungsaufgaben im Hoch- und Tiefbau

Hegnaustrasse 46b, 8602 Wangen b. Dübendorf, Tel. 077/71 60 04  
Affolterstrasse 3, 8552 Felben-Wellhausen, Tel. 054/65 12 29

Architekt HTL übernimmt

## Devisierungen nach NKP Bauleitungen im Raum Zürich

Tel. 01/272 34 81, morgens bis 9.00 Uhr.

## 125 m<sup>2</sup> Büroräumlichkeiten

- in topmoderner und repräsentativer Liegenschaft
- **Basler Innenstadt – Weisse Gasse**
- Mietbeginn: sofort oder nach Übereinkunft

Nähere Auskünfte erteilt  
Ihnen gerne:

**Theurillat** 061/  
Telefon  271 51 51  
Immobilien AG



## Dehnungsmessstreifen

- Auf Armierung
- Auf Stangen
- Auf Stahlträger
- Auf Beton
- Auf beliebige Werkstoffe

Zuverlässige Messung der Beanspruchung im Bauwerk

Ingenieurbüro und Laboratorium für die Dehnungsmessstreifen-Technik

**H. Dietrich**, Messtechnik, Gerenstrasse 12,  
3065 Bolligen, Telefon 031/921 08 11, Fax  
031/921 55 23

Architekt HTL mit Erfahrung und besten Referenzen übernimmt

## Bauleitungen Devisierungen

für Wohn- und Industriebauten. Devisierungen auf PC mit Messerli-Programm.

Offerten unter Chiffre P 251-12115, ofa Orell Füssli Werbe AG, Postfach, 8022 Zürich.

**Inserate**  
**bitte**

**frühzeitig**  
**aufgeben!**



# Beim Thema Holz haben wir ein wichtiges Wörtchen mitzureden:

Schlatter baut **Türen** sowie **Trennwände**  
und ist auch im **Innenausbau** ein (Schreiner-)  
Meister des Faches.



## SCHLATTER

THEODOR SCHLATTER + CO. AG  
ESPENMOOSSTRASSE 6, 9009 ST. GALLEN  
TEL. 071 26 35 75, FAX 071 25 24 48

Erfahrenes Architektur- und Planungsbüro offeriert Ihnen:

## effiziente CAD-Planbearbeitung

kompatibel mit jedem System. Interessiert?

Wir freuen uns auf Ihren Anruf  
oder auf Ihren

Telefon 01/202 85 05  
Fax 01/202 85 06

## ZERSTÖRUNGSFREIE BETONPRÜFUNG



COLEBRAND  
KORROSION-DETECTOR

COLEBRAND  
BETON DECUMETER

**Testen Sie Ihre Bauwerke**  
mit obigen Instrumenten und erkennen Sie  
frühzeitig ein Fehlverhalten, bevor eigentliche  
Bauwerksschäden sichtbar werden

Rastermessung Betondeckung, Korrosion, Schadstoffe  
Verarbeitung der Messdaten am PC mit Grafikausdruck

**BAUEXPERT**  
Prüftechnik-Service  
Industriering 34  
CH-8134 Adliswil  
Tel. 01 / 710 0717  
Fax 01 / 710 0782

Mehr Informationen an:

---

---

---

---

## Impressum

**Schweizer Ingenieur und Architekt (SI+A)**

**Herausgeber**

Verlags-AG der akademischen technischen Vereine

**Offizielles Organ**

Schweizerischer Ingenieur- und Architekten-Verein (SIA)  
Gesellschaft Ehemaliger Studierender der ETH Zürich (GEP)  
Schweizerische Vereinigung Beratender Ingenieure (ASIC)

**Redaktion**

Rüdigerstrasse 11, Postfach 630, 8021 Zürich  
Tel. 01 / 201 55 36, Telefax 01 / 201 63 77

**Redaktoren**

Heinz Rudolphi, Ing. SIA, Chefredaktor  
Bruno Odermatt, dipl. Arch. ETH / SIA  
Hans U. Scherrer, dipl. Ing. ETH / SIA  
Brigitte Honegger, Architektin

**Redaktioneller Mitarbeiter**

Richard Liechti

**Produktion**

Werner Imholz

**Sekretariat**

Odette Vollenweider, Adrienne Zogg

Nachdruck von Bild und Text, auch auszugsweise, nur mit schriftlicher  
Zustimmung der Redaktion und mit genauer Quellenangabe.

**Abonnemente**

	Schweiz:	Ausland:
1 Jahr	Fr. 198.-	Fr. 215.-
Einzelnummer	Fr. 8.- plus Porto	

Ermässigte Abonnemente für Mitglieder GEP, BSA, ASIC,  
STV, Archimedes und Studenten.

Einzelnummern sind nur bei der Redaktion erhältlich.

Bestellungen für Abonnemente sowie  
Adressänderungen von Abonnenten an

Abonnementverwaltung Huber & Co. AG  
CH-8501 Frauenfeld, Telefon 054 / 27 11 11

Adressänderungen von SIA-Mitgliedern an das  
SIA-Generalsekretariat, Postfach, 8039 Zürich

Postcheck

«Schweizer Ingenieur und Architekt»  
80-6110-6 Zürich

**Anzeigen**

**IVA AG für Internationale Werbung**

Hauptsitz:	Filiale Lausanne:	Filiale Lugano:
Mühlebachstr. 43	Pré-du-Marché 23	Via Pico 28
8032 Zürich	1004 Lausanne	6909 Lugano-Cassarate
Tel. 01 / 251 24 50	Tel. 021 / 37 72 72	Tel. 091 / 52 66 84
Fax 01 / 251 27 41	Fax 021 / 37 02 80	Fax 091 / 52 45 65

**Satz + Druck**

Huber & Co. AG  
8501 Frauenfeld, Tel. 054 / 27 11 11

**Ingénieurs et architectes suisses (I+A5)**

Erscheint im gleichen Verlag

Redaktion:

Rue de Bassenges 4, case postale 180, 1024 Ecublens,  
Tel. 021 / 693 20 98, Telefax 021 / 693 20 84

Abonnemente:

	Schweiz:	Ausland:
1 Jahr	Fr. 128.-	Fr. 138.-
Einzelnummer	Fr. 7.-	Fr. 8.-

**SIA-Generalsekretariat**

Selnastrasse 16, Postfach, 8039 Zürich  
Tel. 01 / 283 15 15, Fax. 01 / 201 63 35  
SIA-Normen und -Dokumentationen: Tel. 01 / 283 15 60