

Zeitschrift: Schweizer Ingenieur und Architekt
Herausgeber: Verlags-AG der akademischen technischen Vereine
Band: 110 (1992)
Heft: 47

Inhaltsverzeichnis

Nutzungsbedingungen

Die ETH-Bibliothek ist die Anbieterin der digitalisierten Zeitschriften auf E-Periodica. Sie besitzt keine Urheberrechte an den Zeitschriften und ist nicht verantwortlich für deren Inhalte. Die Rechte liegen in der Regel bei den Herausgebern beziehungsweise den externen Rechteinhabern. Das Veröffentlichen von Bildern in Print- und Online-Publikationen sowie auf Social Media-Kanälen oder Webseiten ist nur mit vorheriger Genehmigung der Rechteinhaber erlaubt. [Mehr erfahren](#)

Conditions d'utilisation

L'ETH Library est le fournisseur des revues numérisées. Elle ne détient aucun droit d'auteur sur les revues et n'est pas responsable de leur contenu. En règle générale, les droits sont détenus par les éditeurs ou les détenteurs de droits externes. La reproduction d'images dans des publications imprimées ou en ligne ainsi que sur des canaux de médias sociaux ou des sites web n'est autorisée qu'avec l'accord préalable des détenteurs des droits. [En savoir plus](#)

Terms of use

The ETH Library is the provider of the digitised journals. It does not own any copyrights to the journals and is not responsible for their content. The rights usually lie with the publishers or the external rights holders. Publishing images in print and online publications, as well as on social media channels or websites, is only permitted with the prior consent of the rights holders. [Find out more](#)

Download PDF: 23.02.2026

ETH-Bibliothek Zürich, E-Periodica, <https://www.e-periodica.ch>

Zum Titelbild

Schleuderbeton mit hohem Qualitätsstandard

Sacac-Schleuderbeton wird mittels Zentrifugieren bei 40facher Erdbeschleunigung verdichtet. Er zeichnet sich aus durch Porenarmut, hohe Festigkeit und beste Oberflächenqualität.

Ein gut eingespieltes Team produziert folgende Erzeugnisse:

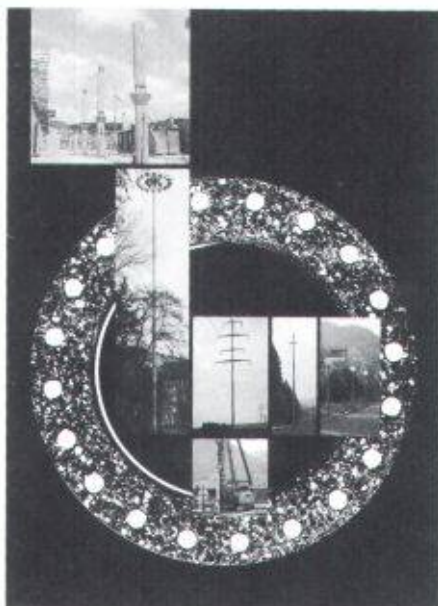
- Schleuderbetonstützen
Hochbaustützen Parcova, runde und quadratische Querschnitte
- Hohlpfähle
- Leitungsmasten
- Beleuchtungsmasten
- Kandelaber

Rufen Sie uns an. Lassen Sie sich durch den Sacac-Spezialisten beraten.



SCHLEUDERBETONWERK AG LENZBURG

Postfach, 5600 Lenzburg
Telefon 064/51 18 82
Telefax 064/51 85 93



Inhalt

Umwelt	Koordination Richtplanung und UVP <i>P. Gresch, M. Eggenberger, Zürich</i>	881
Kerntechnologie	Kernkraftwerke: Weiterentwicklung <i>H. Fuchs, Baden/Olten</i>	885
Baumanagement	Erfahrungen mit der Elementmethode aus der Sicht einer Generalunternehmung <i>G. De Nardo, Küsnacht</i>	891
Umwelt	Recycling-Materialien im Strassenbau <i>R. Hirt, Zürich</i>	894
Wettbewerbe	Gestaltung des Sulzer-Areals in Winterthur (D)	896
	Überbauung im Schachen, Aarau (A)	902
Bücher	Testplanung Stadtmitte Winterthur	903
Ehrungen	Akademische Ehrungen für Angehörige der ETH Zürich	903
Preise	Ruzicka-Preis 1992 verliehen	903
Zuschriften	Plattform: Qualität und Wettbewerb	903
Aktuell	Heizen mit geothermischem Wasser. Erdöl aus Westeuropa immer wichtiger. Beschäftigtenzahl in der Bauwirtschaft langfristig zurückgegangen. Zusammenballung von Kaufkraft. Ganz kurz: Aus Technik, Wissenschaft, Forschung	905
SIA-Mitteilungen	10. Eidg. Höhere Fachprüfung für dipl. Bauleiter Hochbau	906
	Fachgruppen. FGA: Studienreise nach Glasgow, Irland und Wales	906
	Tagungsberichte. SIA-Seminar «Kommunikation/ Gesprächsführung»	906
B-Seiten	Laufende Wettbewerbe und Ausstellungen. Veranstaltungen. Aus Technik und Wirtschaft	B 173-176
Impressum	am Schluss des Heftes	

Ingénieurs et architectes suisses

Numéro 24/92	Rédaction: rue de Bassenges 4, 1024 Ecublens, tél. 021/693 20 98	
Génie civil	Pont haubané sur le Rhône entre Riddes et Leytron <i>P. Missbauer, Sion</i>	472
Hydrologie	Etablissement d'un concept de gestion des eaux de surface <i>D. Consuegra, A. Musy, Lausanne</i>	476