

Zeitschrift: Schweizer Ingenieur und Architekt
Herausgeber: Verlags-AG der akademischen technischen Vereine
Band: 110 (1992)
Heft: 5

Werbung

Nutzungsbedingungen

Die ETH-Bibliothek ist die Anbieterin der digitalisierten Zeitschriften auf E-Periodica. Sie besitzt keine Urheberrechte an den Zeitschriften und ist nicht verantwortlich für deren Inhalte. Die Rechte liegen in der Regel bei den Herausgebern beziehungsweise den externen Rechteinhabern. Das Veröffentlichen von Bildern in Print- und Online-Publikationen sowie auf Social Media-Kanälen oder Webseiten ist nur mit vorheriger Genehmigung der Rechteinhaber erlaubt. [Mehr erfahren](#)

Conditions d'utilisation

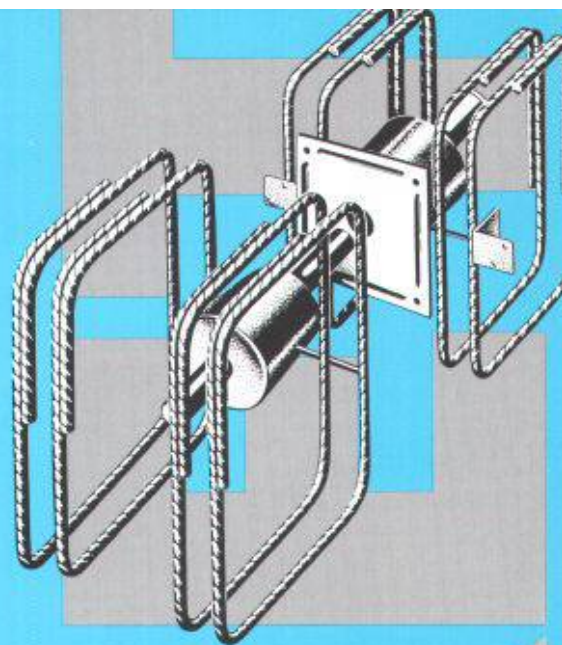
L'ETH Library est le fournisseur des revues numérisées. Elle ne détient aucun droit d'auteur sur les revues et n'est pas responsable de leur contenu. En règle générale, les droits sont détenus par les éditeurs ou les détenteurs de droits externes. La reproduction d'images dans des publications imprimées ou en ligne ainsi que sur des canaux de médias sociaux ou des sites web n'est autorisée qu'avec l'accord préalable des détenteurs des droits. [En savoir plus](#)

Terms of use

The ETH Library is the provider of the digitised journals. It does not own any copyrights to the journals and is not responsible for their content. The rights usually lie with the publishers or the external rights holders. Publishing images in print and online publications, as well as on social media channels or websites, is only permitted with the prior consent of the rights holders. [Find out more](#)

Download PDF: 18.04.2026

ETH-Bibliothek Zürich, E-Periodica, <https://www.e-periodica.ch>



**ENDLICH ETWAS,
DAS INGENIEURE NICHT
LESEN MÜSSEN**

Wozu auch? Worum es geht, sehen sie nämlich auf den ersten Blick: um die so ziemlich besten Querkraftdorne, die es überhaupt gibt. Und dass die Cret heissen, wissen sie bestens – schliesslich verwenden sie sie regelmässig. Darum kennen sie auch den Hersteller und Patentinhaber dieser international mehrfach ausgezeichneten Eigenentwicklung mit Namen: F. J. Aschwanden AG, Spezialprodukte für das Bauwesen, 3250 Lyss, Telefon 032 84 86 11, Fax 032 84 47 42.

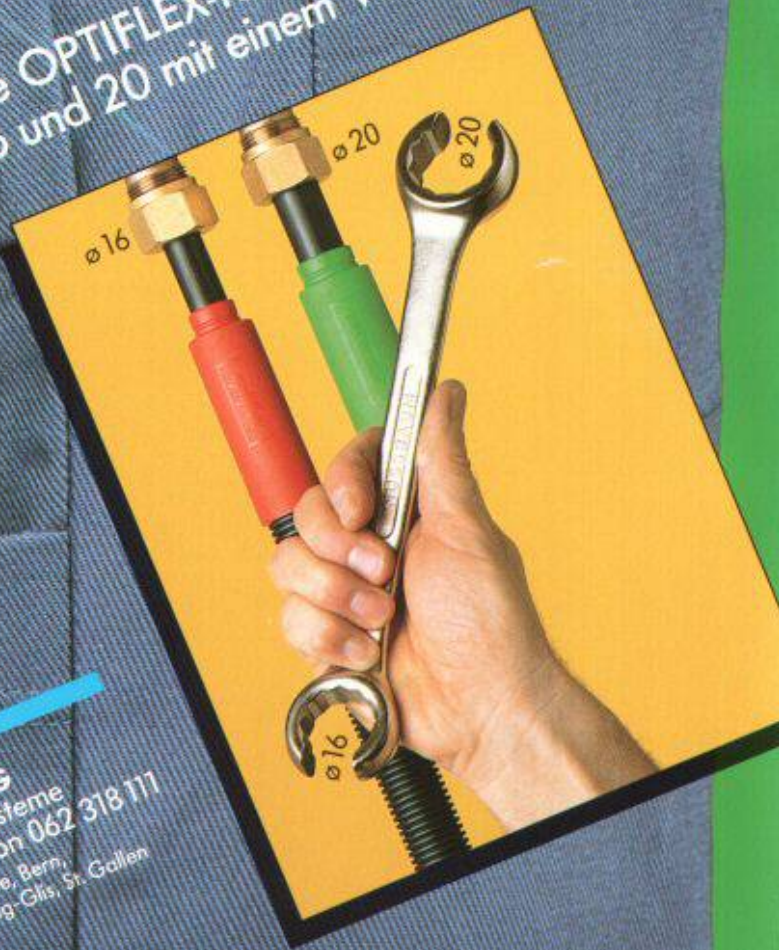


Aschwanden

NUSSBAUM^{RM} OPTIFLEX

Eine schlüsselfertige Lösung

Die OPTIFLEX-Rohrverbindungen
16 und 20 mit einem Werkzeug



R. NUSSBAUM AG
Armaturen und Systeme
4601 Olten, Telefon 062 318 111
Zürich, Basel, Lausanne, Bern,
Kriens, Giubiasco, Brig-Glis, St. Gallen