

Zeitschrift: Schweizer Ingenieur und Architekt
Herausgeber: Verlags-AG der akademischen technischen Vereine
Band: 110 (1992)
Heft: 38

Werbung

Nutzungsbedingungen

Die ETH-Bibliothek ist die Anbieterin der digitalisierten Zeitschriften auf E-Periodica. Sie besitzt keine Urheberrechte an den Zeitschriften und ist nicht verantwortlich für deren Inhalte. Die Rechte liegen in der Regel bei den Herausgebern beziehungsweise den externen Rechteinhabern. Das Veröffentlichen von Bildern in Print- und Online-Publikationen sowie auf Social Media-Kanälen oder Webseiten ist nur mit vorheriger Genehmigung der Rechteinhaber erlaubt. [Mehr erfahren](#)

Conditions d'utilisation

L'ETH Library est le fournisseur des revues numérisées. Elle ne détient aucun droit d'auteur sur les revues et n'est pas responsable de leur contenu. En règle générale, les droits sont détenus par les éditeurs ou les détenteurs de droits externes. La reproduction d'images dans des publications imprimées ou en ligne ainsi que sur des canaux de médias sociaux ou des sites web n'est autorisée qu'avec l'accord préalable des détenteurs des droits. [En savoir plus](#)

Terms of use

The ETH Library is the provider of the digitised journals. It does not own any copyrights to the journals and is not responsible for their content. The rights usually lie with the publishers or the external rights holders. Publishing images in print and online publications, as well as on social media channels or websites, is only permitted with the prior consent of the rights holders. [Find out more](#)

Download PDF: 25.04.2026

ETH-Bibliothek Zürich, E-Periodica, <https://www.e-periodica.ch>

Zum Titelbild

Kongress- und Ausstellungszentrum Montreux

Bauherr: Gemeinde Montreux

Architekten: J.-M. Jenny EPFL/SIA und
P. Steiner, Montreux

Nach einer ersten Erweiterung in den 80er Jahren nimmt das Kongress- und Ausstellungszentrum Montreux nun neue Dimensionen an. Die gegenwärtige Vergrößerung mit einem gewaltigen Konzertsaal und variabler Ausstellungsfäche ermöglicht es, mehrere Veranstaltungen grössten Ausmasses durchzuführen und parallel stattfinden zu lassen.

Das Gebäude steht kurz vor der Fertigstellung und besitzt eine, sowohl die Fassade als auch das Dach umfassende Glaskonstruktion aus dem Hause Félix Constructions SA, eine Fläche von mehr als 2500 m² bedeckend. Diese durchlüftete, doppelschalige Ganzglas-Vorhangsfassade wird durch eine Unterkonstruktion aus Aluminiumprofilen der Serie Felisol abgestützt.

Beim System Feliwall der Aussenverglasung handelt es sich um ein vollkommen mechanisches, unsichtbares Befestigungssystem ohne Silikonklebstoff. Dieses patentierte System garantiert ein Höchstmass an Sicherheit und eine vollkommene Regelmässigkeit des Fassadenerscheinungsbildes über viele Jahre hinweg. Die Aussenscheiben der doppelschaligen Verkleidung lassen sich nicht öffnen und bestehen aus reflektierendem, silbrigem Hartglas.



Félix AG
Birseckstrasse 40
CH-4144 Arlesheim
Telefon: 061/701 99 88
Telefax: 061/701 10 71

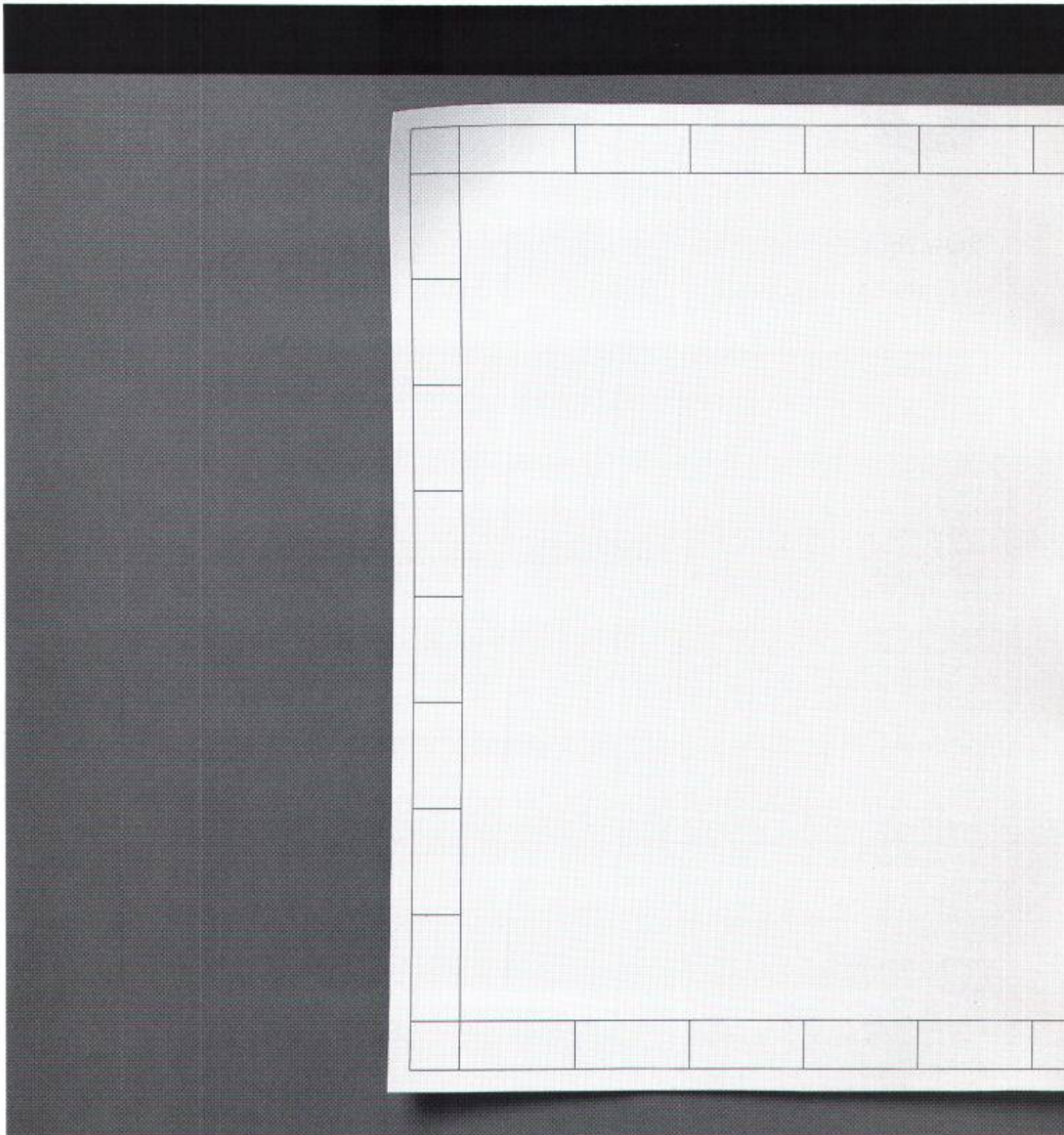


Inhalt

Umwelt	Stickoxidminderung in Abgasen <i>M. Koebel, Villigen</i>	693
Wettbewerbe	Hotel «Storchen»/Bally-Areal in Schönenwerd SO (D) Erweiterung Kantonsschule Kreuzlingen TG (E). Überbauung Siedlungsstrasse im Lerchenfeld, Thun (A)	701
Bücher	Gustav Peichl – Bauten und Projekte. Verbessertes Planungs- und Baurecht?	706
Aktuell	Die NEAT im Blickpunkt. Bahn holte im Alpentransit auf. Ganz kurz: Rund um die Energie	707
SIA-Mitteilungen	Bericht aus dem Central-Comité. Stellungnahme des Central-Comités zur NEAT-Abstimmung vom 27.9.1992. Zur Abstimmung über das Bundesgesetz für ein neues bäuerliches Bodenrecht Fachgruppen. FGA: Dienstleistungsgebäude in Zürich	709 710
B-Seiten	Laufende Wettbewerbe und Ausstellungen. Veranstaltungen. Aus Technik und Wirtschaft	B 137-140
Impressum	am Schluss des Heftes	

Ingénieurs et architectes suisses

Numéro 19/92	Rédaction: rue de Bassenges 4, 1024 Ecublens, tél. 021/693 20 98	
Télécommunication	Télécom <i>P. Boskovitz</i>	354
Politique des Transports	L'effet réseau NLFA + Rail 2000 <i>Ph. H. Bovy</i>	362



Nur zeichnen mü

Wir können zwar nicht für Sie zeichnen. Aber ansonsten übernimmt Xerox Engineering Systems so ziemlich alle Aufgaben, die mit der Weiterverarbeitung Ihrer Zeichnung verbunden sind.

Dabei haben wir nicht nur unsere Laserplotter im Auge, die auf der zukunftsweisenden



2511



2520A



3050



3080



3090



5080



Turbo
CADmate



8500



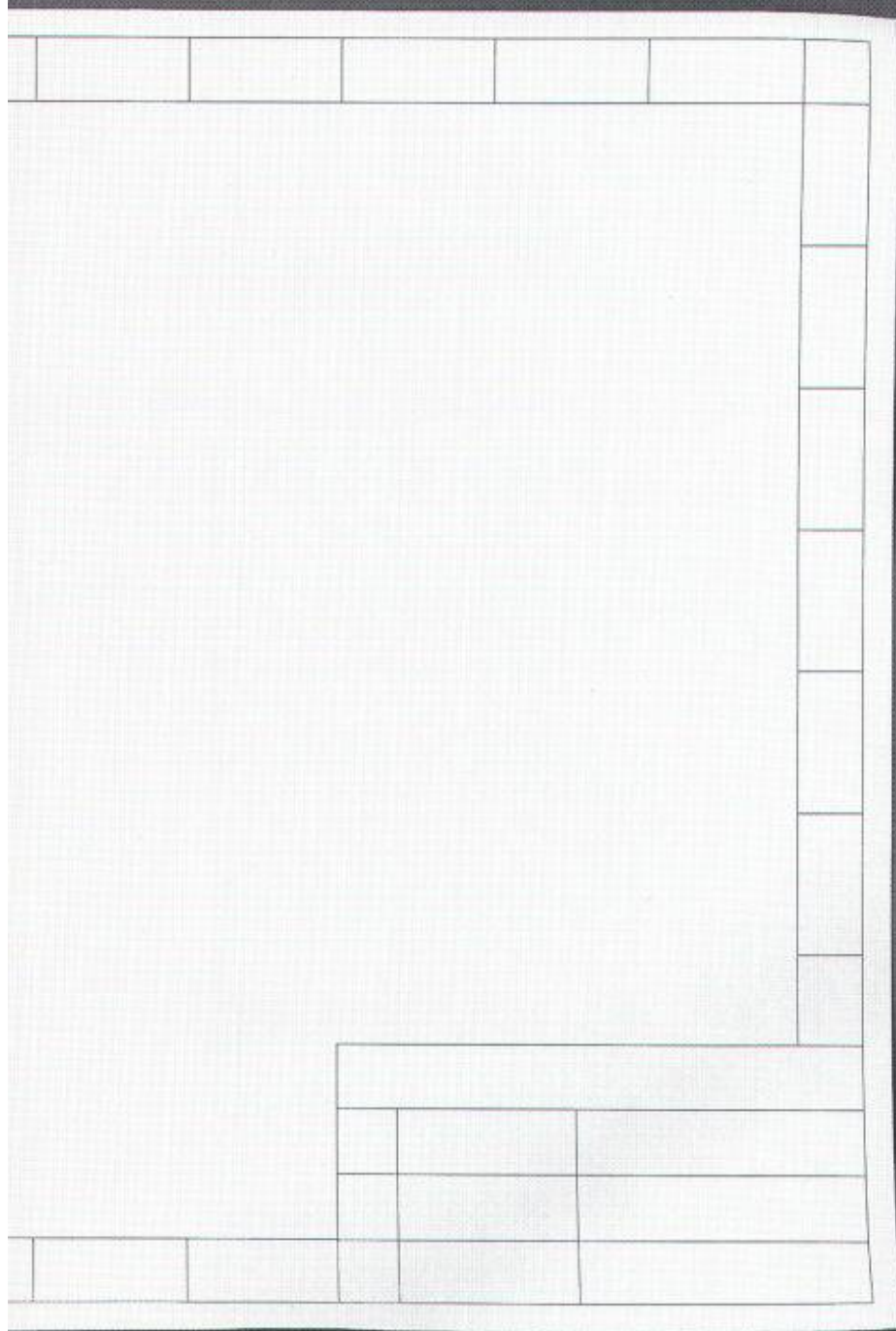
8600

Xerox-Normalpapier-Technologie aufbauen. Oder etwa die elektrostatischen Schwarzweiss- und Farbplotter, die neue Standards setzen. Und wir sprechen auch nicht nur von der umfangreichsten Auswahl an Normalpapier-Kopierern auf dem Markt, die den verschiedensten Ansprüchen gerecht wird.

Sondern wir meinen das Zusammenspiel unserer gesamten Produktreihe, einschliesslich Plotserver, Grossformat-Scanner und Druck- und Vervielfältigungs-Systemen rund um Ihre technischen Zeichnungen.

Durch diese Vielseitigkeit haben wir den vollen Überblick über alles, was Ihre Arbeit

Xerox Engineering Systems A G, Talackerstrasse 9,



lassen Sie selbst.

erleichtern kann. Xerox Engineering Systems ist deshalb Ihr zuverlässiger Partner in allen Stadien, die Ihre Zeichnungen durchlaufen. Und dass wir kein unbeschriebenes Blatt sind, ist nicht nur in Fachkreisen bekannt. Eine grosse Anzahl an technischen Innovationen hat zum guten Namen von Xerox ebenso

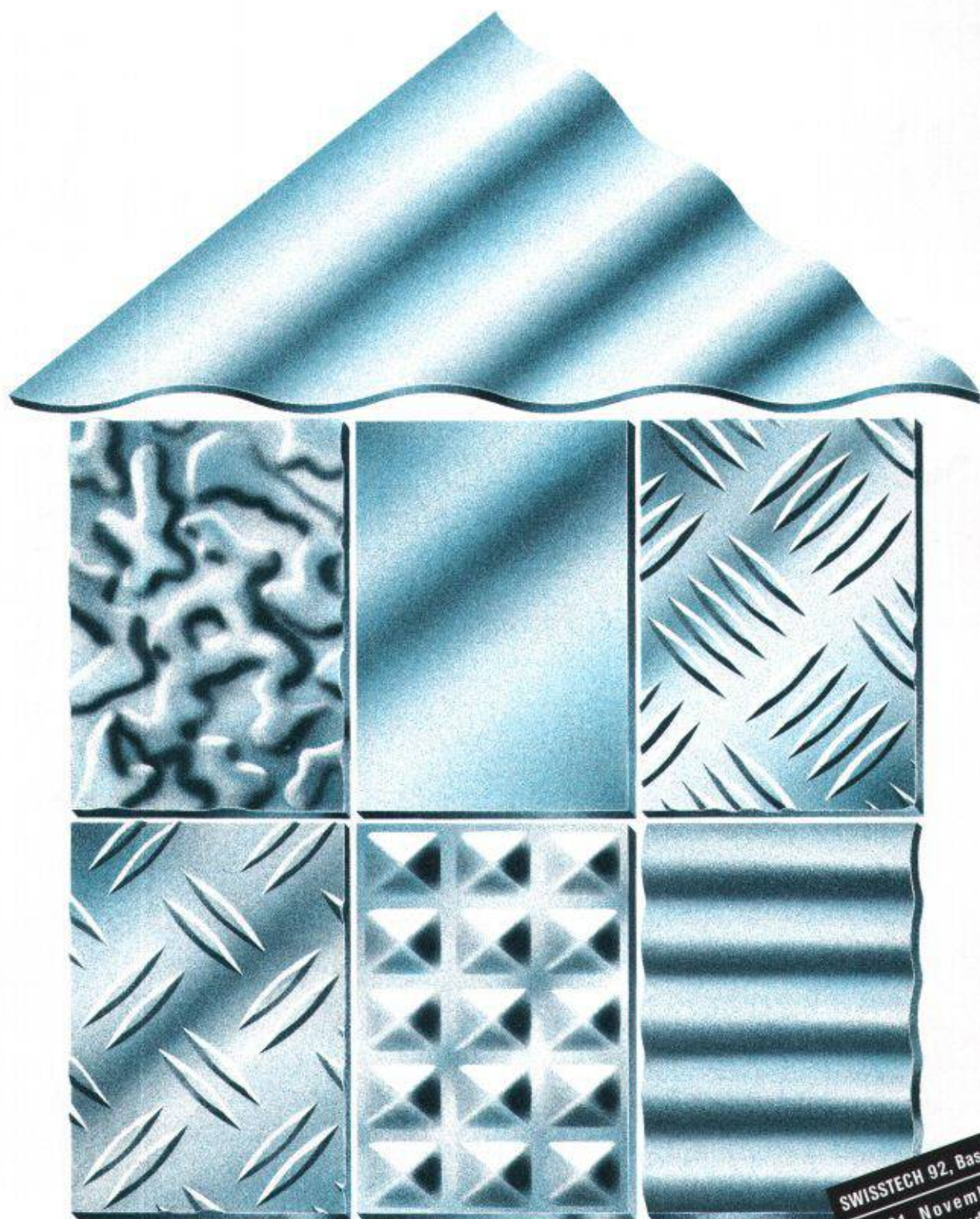


8065 Zurich-Glattbrugg, Switzerland. Tel: (41) 1 810 80 00

beigetragen wie die besonders umfassende Xerox-Garantie für Kundenzufriedenheit. Deshalb können Sie uns Ihre Zeichnungen mit bestem Gewissen anvertrauen. Lassen Sie uns wissen, womit wir Ihnen helfen können. Wir freuen uns darauf, Ihnen optimale Lösungen anzubieten.



The Engineering Document Company.



Ein Unternehmen der **A+L** Alusuisse-Lonza Gruppe.

SWISSTECH 92, Basel
17.-21. November
Halle 300, Stand 471

Besser als das beste Rostschutzmittel.

Was nicht rostet, hält ewig. Bleche aus Aluminium haben diese glänzende Eigenschaft und noch ein paar andere einmalige mehr. Sie lassen sich biegen, falzen und formen, sind robust, leicht und de-

korativ. Bleche aus Aluminium haben einfach alles, was ein wirtschaftlicher Bau- und Werkstoff haben muss. 500 Sorten haben wir davon auf Lager. In 10 verschiedenen Legierungen. In allen Standard-

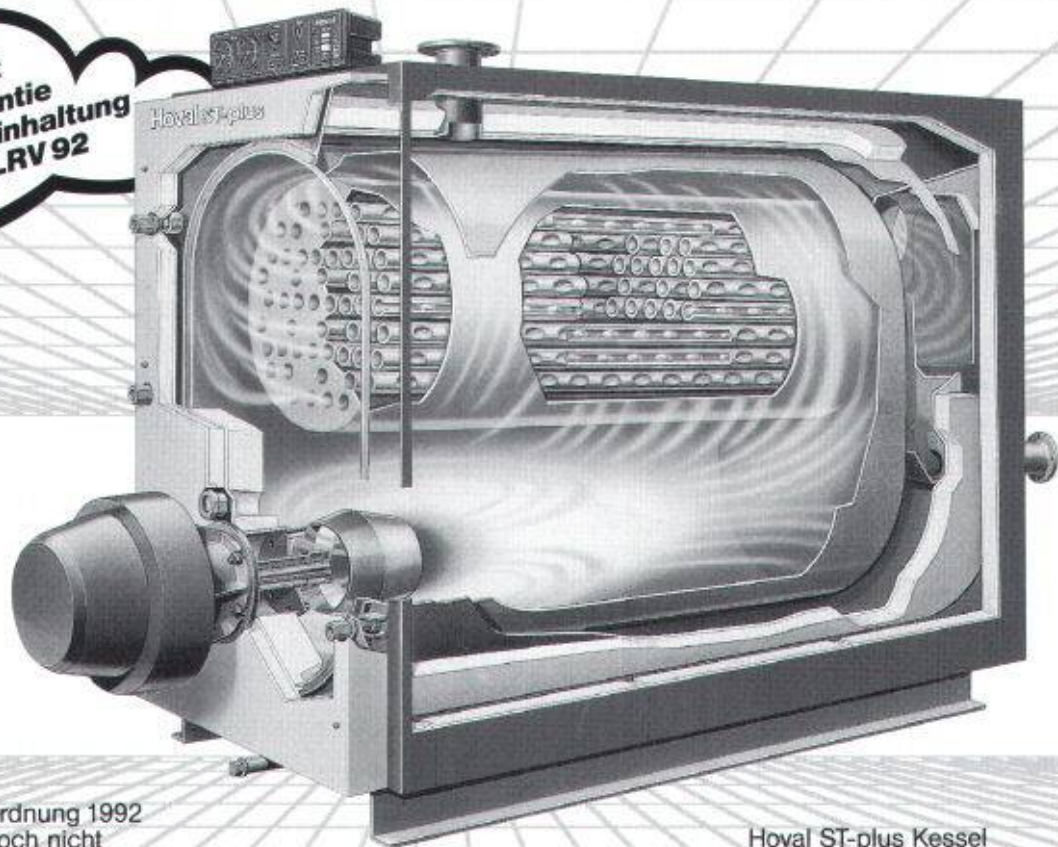
und vielen Überformaten. Und bis zu einer Dicke von 300 mm. Ein Anruf genügt, und die Dokumentation über das grösste Alu-Sortiment der Schweiz liegt postwendend auf Ihrem Pult: 01/497 41 11.



ALLEGA AG, Buckhauserstrasse 5
8048 Zürich, Telefon 01/497 41 11

Voraus in der Low-NOx-Technik: Gross-Heizkessel Hoval ST-plus

Mit
Garantie
für die Einhaltung
der LRV 92



Hoval ST-plus Kessel
mit interner Abgasrückführung

Die Luftreinhalteverordnung 1992 ist zwar gesetzlich noch nicht verabschiedet, dennoch garantiert Hoval auf den Grosskesseln ST-plus LN heute schon die Einhaltung der ab Juli 1992 geltenden Grenzwerte. Hoval ST-plus LN ist einer der meistverwendeten Gross-Heizkessel. Er bietet bestechende Vorteile:

- Praxisbewährte Kesselkonstruktion mit Dreizugsystem nach dem e-Flammenprinzip.
- Low-NOx-Feuerung mit interner oder externer Abgasrückführung für Öl-, Gas- oder Zweistoffbrenner der Marken Elco, Oertli oder Weisshaupt.

- Einhaltung der Grenzwerte auf allen Laststufen.
- Moderne Mikroprozessor-Steuerung für energiesparenden Betrieb.
- Ideal auch für Heizungssanierungen dank Einbringung in Einzelteilen.
- Service rund um die Uhr mit über 120 Hoval Service-Monteuren.

Verlangen Sie nähere Unterlagen.

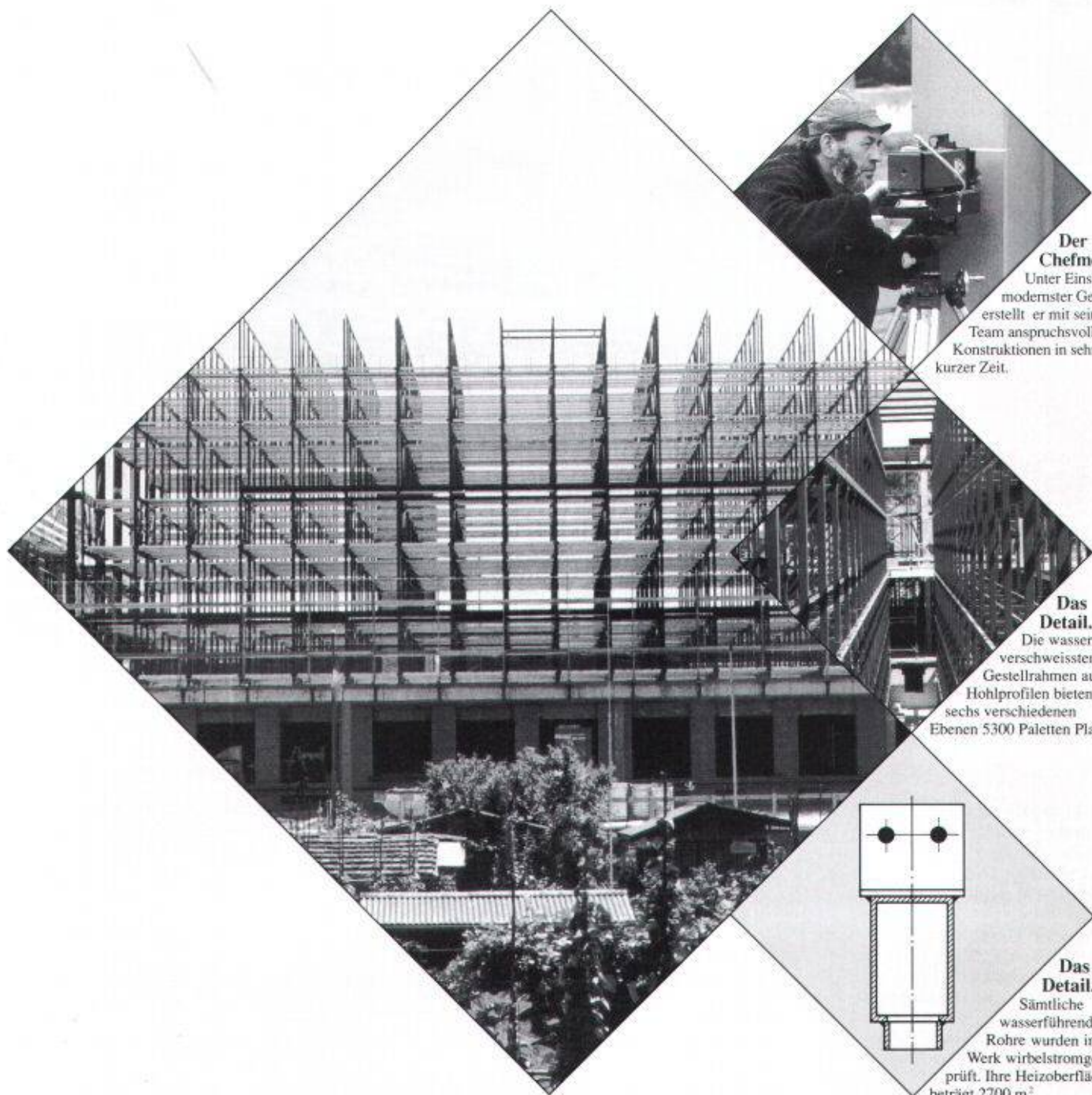
Hoval Herzog AG, 8706 Feldmeilen
Tel. 01/925 61 11, Fax 01/923 11 39
Regionalbüros und Service-Zentren
in Reinach/BL, Bern, Lausanne und
Lugano.

Hoval

Verantwortung
für Energie und Umwelt

Einsenden an:
Hoval Herzog AG, 8706 Feldmeilen
Bitte senden Sie mir/uns ausführliche Unterlagen über:
 Hoval Gross-Heizkessel Hoval Wassererwärmer
Name _____
Strasse _____
PLZ/Ort _____

Abwicklungseleganz.



Der Chefmonteur.

Unter Einsatz modernster Geräte erstellt er mit seinem Team anspruchsvolle Konstruktionen in sehr kurzer Zeit.

Das Detail.

Die wasserdicht verschweissten Gestellrahmen aus Hohlprofilen bieten auf sechs verschiedenen Ebenen 5300 Paletten Platz.

Das Detail.

Sämtliche wasserführenden Rohre wurden im Werk wirbelstromgeprüft. Ihre Heizoberfläche beträgt 2700 m².

Hochregallager.

Das Hochregallager der Verteilerzentrale Coop Zürich LVZ ist eine wasserführende Tragkonstruktion. Dies ermöglicht die optimale Integration von Heizung und Brandschutz.

Optimierung von Qualität, Termin und Preis durch ausgefeiltes Engineering, detaillierte Planung und präzise Fertigung und Montage - das ist Abwicklungseleganz im Stahlbau.

Meto-Bau AG
5303 Würenlingen
Telefon 056 98 26 61
Telefax 056 98 10 23
Telex 827 420 meto ch

Meto-Bau
Stahl ist unsere Stärke.

Neu bei FALU



Einfachere Montage dank der **Unverlierbarkeitsscheibe**. Die Scheibe verhindert das Herausfallen der Schraube. Sie ersparen sich damit Ärger, gewinnen Zeit und können die Montagekosten senken.

Das gesamte FALU-Rohrbefestigungsprogramm jetzt auch in **Chromstahlausführung (V4A)**, **schutzgasgeschweisst**, erhältlich.

Alle FALU-Universalrohrschellen werden jetzt **ohne lose Mutter** geliefert.

Erhältlich beim Fachhandel.



K. Fassbind-Ludwig & Co. AG
8646 Wagen bei Jona SG
Telefon 055/28 62 54
Telefax 055/28 19 79



FILARA®

Zum Thema Fassaden:

Sichtbare Vorteile

Mit den leichten, hinterlüfteten FILARA-Fassaden eröffnen sich ungeahnte Gestaltungsmöglichkeiten. Form, Struktur und Farbe sind vom Gestalter praktisch beliebig wählbar. FILARA-Fassaden werden nicht nur höchsten ästhetischen Ansprüchen gerecht – auch Dauerhaftigkeit, Korrosionsbeständigkeit und Kontrollierbarkeit sind garantiert. Verlangen Sie Unterlagen.

 **StahlTon**
Im Element am Bau

StahlTon AG · Riesbachstr. 57 · 8034 Zürich
Tel. 01-384 89 80 · Fax 01-382 08 02

K



AVENTIT®

Zum Thema Verstärken von Stahlbeton-Tragwerken:

Belastungsprobe bestanden

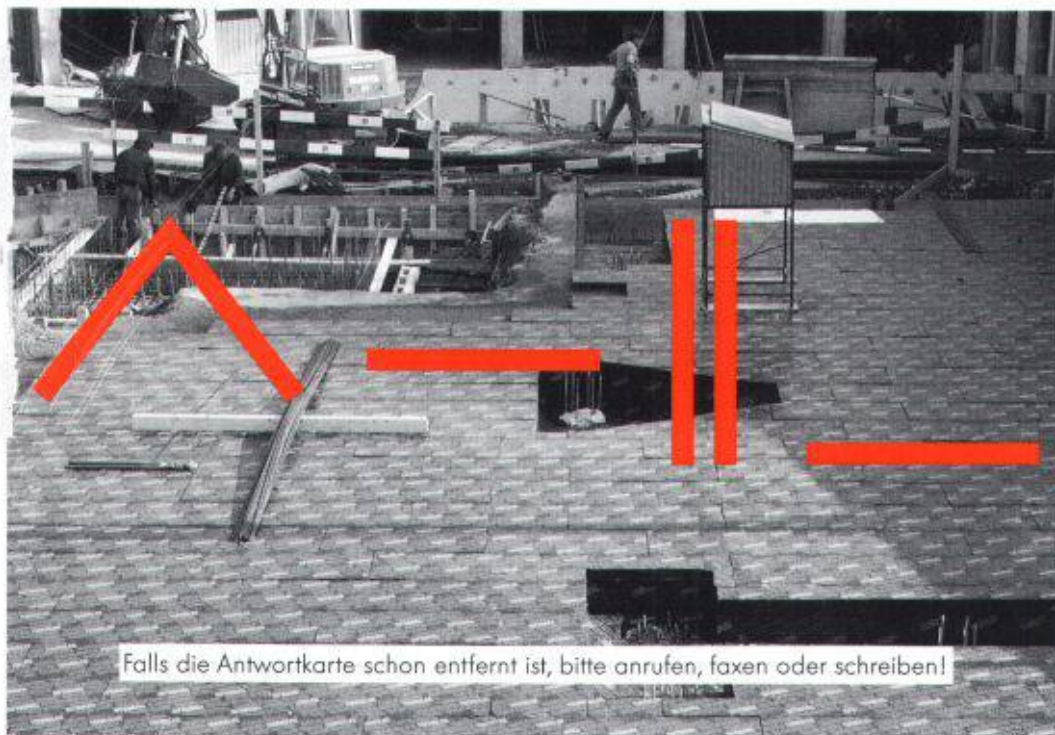
Vermeehrt werden bestehende Bauten durch bauliche Massnahmen neuen Nutzungsbedürfnissen angepasst. Für die Lösung entsprechender Ingenieuraufgaben hat StahlTon effiziente Verstärkungsverfahren – die AVENTIT-Klebebewehrung, die aussenliegende Vorspannung sowie Verbundkonstruktionen Beton/Stahl – entwickelt. Resultat: erhöhte Tragsicherheit und Nutzungsflexibilität – ohne wesentliche Eingriffe an der Bausubstanz. Verlangen Sie Unterlagen.

 **StahlTon**
Im Element am Bau

StahlTon AG · Riesbachstr. 57 · 8034 Zürich
Tel. 01-384 89 70 · Fax 01-383 66 40

K

FOAMGLAS®-FLOOR BOARD, die lastabtragende Bodendämmung in Trockenbauweise.



FOAMGLAS®-FLOOR BOARD, eine Weiterentwicklung von Pittsburgh Corning für die Bodendämmung in Trockenbauweise (im Bild die Verlegung von FOAMGLAS®-FLOOR BOARD unter der Bodenplatte eines Wohngebäudes).

Hohes und formstabiles Tragverhalten, Alterungs-, Feuchtigkeits- und Ungezieferbeständigkeit machen FOAMGLAS® zum idealen lastabtragenden Dämmstoff.

Lastabtragende Bodendämmungen müssen sich, nebst ihrer langfristigen, konstruktiv-statischen und bauphysikalischen Eignung, heute insbesondere auch an ihrer ganzheitlichen ökologischen Tauglichkeit messen lassen.

Ob Flächen-, Punkt- oder rollende Belastung, ob Langzeit- oder Kurzzeit-Belastung, ob erdberührt unter Gründungs-/Bodenplatten oder unter hydraulisch gebundenen Nuttschichten und Gussasphaltbelägen, ob in Abhängigkeit der gewählten Dämm- und Dichtungskonzepte als FOAMGLAS®-Platten in Kompaktbauweise oder als FOAMGLAS®-FLOOR BOARD in Trockenbauweise:

FOAMGLAS® erfüllt sämtliche Anforderungen einer leistungsfähigen und langlebigen Bodendämmung.

FOAMGLAS® und FOAMGLAS®-FLOOR BOARD gewinnen dank ihrer in ganzheitlicher Betrachtung einzigartigen physikalischen und ökologischen Eigenschaften zunehmend an Boden.

Detaillierte Unterlagen

- «FOAMGLAS®-Produkte für Bodendämmungen» und
- «Bemessungstabellen für elastisch auf Dämmstoffen gebettete Nutzbeläge und Fahrbahnplatten unter Lasten» anfordern!

pc PITTSBURGH
CORNING
(SCHWEIZ) AG

Unterer Quai 92
CH-2502 Biel
Tel. 032/23 55 55
Fax 032/23 10 81



Das komplette Dämmprogramm von Pittsburgh Corning:

FOAMGLAS®-Platten für die Kompaktbauweise, FOAMGLAS®-Boards für die Trockenbauweise.



FOAMGLAS®
Der Dämmstoff der Zukunft.

MUTprobe



AQUALITA.
Eine Wortschöpfung aus Aqua, das Wasser, und Qualität.

Wasser ist das kostbarste Gut. Ihm gilt es Sorge zu tragen.
ETERNIT-Rohrsysteme garantieren, diese grosse Aufgabe optimal
zu erfüllen.

Am MUTstand 453, Halle 301, erfahren Sie alles über unsere MUTprobe.

ETERNIT AG 8867 NIEDERURNEN TEL. 056 23 11 11
ETERNIT SA 1530 PAYERNE TEL. 037 62 91 11

ROHRSYSTEME

LAPUS Glarus

**Professionelle Entfernung
von Risiko-Ablagerungen
in Lüftungskanälen**



IWS AG
INDUSTRIEWARTUNG-SERVICES

IWS AG Für optimale Sicherheit und Hygiene.

Bättwilerstrasse 2, 4108 Witterswil, Tel. 061/30110 62, Fax 061/721 80 38

Neue Leica Baulaser

**Gebaut für den harten
Baustellen-Alltag**

Der neue Diodenlaser WILD LNA 10, mit **sichtbarem roten Strahl**, ist weltweit einzigartig und beeindruckt mit seinen Leistungen jeden Baufachmann.

- Sichtbarer roter Laserstrahl
- 6 Geschwindigkeiten
- Vertikaladapter mit 90° Richtstrahl
- kostengünstig

Das Gerät bietet vor allem im Innenausbau völlig neue Perspektiven.

Wir – oder unsere kompetenten Vertragshändler in Ihrer Region beraten Sie gerne. Rufen Sie uns an.

?



CI 1726-92 CH

Leica AG 8152 Glattbrugg - Tel. 01/809 33 11
Fax 01/810 79 37
1020 Renens - Tel. 021/635 35 53
Fax 021/634 91 55

Leica



Aquarex

Ihr Partner für:

**Beton- und Mörtelzusatzmittel
Fugenbänder
Bautenschutzprodukte
Spezialtrockenmörtel**

**Aquarex Bauchemie AG
8620 Wetzikon**

Telefon 01 932 18 44
Telefax 01 932 18 31

Rufen Sie an. Sie erhalten
weitere Informationen.

Generalvertretung:

ADDIMENT® -PRODUKTE

C A D
**ARBEITSPLÄTZE
BESONDERER ART**



leuwico die Nr.1 in Europa

Die perfekte Ergonomie – beim Sitzen und Stehen.
Das modulare Möbelprogramm – beliebig ausbaubar.

JOMA

Zeichentechnik und Büromöbelsysteme

JOMA-Trading AG, Weiernstrasse 22, CH-8355 Aadorf
Tel. 052/61 41 11, Fax 052/61 20 51

SIA

Ausführliche Unterlagen erhalten Sie über Telefon
052 61 41 11 oder durch Einsenden des Inserates.

Was Flughäfen und Industrie- anlagen gemeinsam haben.



**NAUE-
FASERTECHNIK**

In beiden Fällen fallen grundwasser-gefährdende Stoffe an, die gemäss Wasserhaushaltsgesetz kontrolliert entsorgt werden müssen. Bei Flughäfen wie bei Industrieanlagen leistet BENTOFIX® - das sind faserarmierte mineralische Dichtungsmatten - hervorragende Dienste für den Umweltschutz.

So bildet BENTOFIX® am neuen Grossflughafen München das Herzstück eines «wartungsfreien Abbausystems im Gelände» (ASG). Aber das ist nur ein Beispiel von vielen. Mit BENTOFIX®-Dichtungsmatten lassen sich technisch überzeugende, umweltschonende und wirtschaftlich interessante Lösungen verwirklichen. Auch und gerade bei der Absicherung grundwassergefährdender Industrieanlagen. Wir informieren Sie gerne näher - sprechen Sie uns an!

BENTOFIX® ist ein eingetragenes Warenzeichen der Naue-Fasertechnik, Deutschland.

Oeko-Handels AG Bau-, Umwelt- und Geotextil-Technik

Kyburgerstrasse 2
CH-6210 Sursee

Tel. 045-21 63 33
Fax 045-21 40 28

Case postale 37
CH-1350 Orbe
Tél. 024-41 45 10
Fax 024-41 44 18



Rundum überzeugend: Software im Baukasten-System.



Für Bauingenieure

- Platten-, Scheibeberechnungen
- Stabtragwerke (eben, räumlich)
- Durchlaufträger
- Allg. Betonquerschnitte
- Schlanke Druckglieder (Knicken)
- Durchstanzen
- Schutzraumberechnungen (TWP/TWO/TWS)
- Eisenlisten
- Baugrubenabschlüsse
- Stützmauern
- Elastisch gebettete Träger
- Standsicherheit/Setzungsberechnungen
- Kanalisation (GPK)
- Strassenbau (Situation, LP, DGM, Querprofile, CAD-Schnittstelle)
- Wasser- und Gasversorgung
- Devisierung (NPK 2000)
- CAD ALLPLOT (Schalungs- und Armierungspläne, Strassenbau)
- Bauphysik

Für Architekten

- Devisierung (NPK 2000)
- Baubuchhaltung
- Baukostenüberwachung
- Bauabrechnung
- CAD ALLPLOT/ALLPLAN (2D/3D)

Allgemein

- Textverarbeitung
- Adressverwaltung
- Buchhaltung
- Büroadministration
- Projektplanung

Hochaktuell für Hard- und Software:

olivetti
25 JAHRE
EDV für den Bau

Olivetti Office (Schweiz) AG, Abt. ST, Industriestrasse 50, 8304 Wallisellen, Tel. 01 839 15 11, Fax 01 831 04 46

Wir bitten Sie um detaillierte Beschreibung folgender Programme:

Bitte informieren Sie uns über die PC-Palette von Olivetti.

Wir wünschen eine unverbindliche Vorführung. Bitte nehmen Sie mit uns Kontakt auf.

Firma: _____

Zuständig: _____

Strasse: _____

PLZ/Ort: _____

Telefon: _____

Olivetti Office (Schweiz) AG, Abt. ST, Industriestrasse 50, 8304 Wallisellen, Tel. 01 839 15 11, Fax 01 831 04 46



ael untermotoren

Modernste Antriebstechnik für Raffstoren



Weitere Informationen erhalten Sie von:



UNIMERKUR

Sainte Hélène 16 · 2000 Neuchâtel
Fax 038 / 25 88 65 · Tel. 038 / 25 44 88



AERNI-LEUCH AG

- **Lichtpausmaschine SUPERDIAZO DRY**
(2 x 140 W), ohne Ammoniak,
Giftklassenfreie Entwicklung. **Fr. 4900.-**

- Lichtpausmaschine
TECHNODIAZO
1000 SEMI DRY
(7 x 140 W)
Fr. 16 800.-

Neu!

Kompakter, grossfor-
matiger Fotokopierer
mit neuester Technik:

- NEOCOPY MATIC A0 Fr. 29 000.-
- NEOCOPY MULTIMATIC A0 Fr. 32 000.-
- Blitzfixierung, keine Hitze oder Silikon
- nur ca. 20 Sekunden Aufwärmzeit
- automatische Papierzufuhr ab 2 Rollen mit Schneideautomatik
- Repetiermöglichkeit für 12 Kopien

- Weiterhin im Angebot von AERNI-LEUCH:
AEL 3 E Lichtpausmaschine.

Verlangen Sie unsere detaillierten Unterlagen:

AERNI-LEUCH AG

Sportweg 38, CH-3097 Liebfeld/Bern
Telefon 031-978 88 88, Telefax 031-978 88 00



SOMFY Sonnenschutz-Automatik: Wenn der Bau an Schönheit und der Verwender Komfort gewinnt!



Automatische Storen und Rolläden sind das Make-up jeder Fassade. Weil sie viel öfter und gleichmässiger bedient werden als handbetriebene. Deshalb sind sie für den Architekten ein zusätzliches Gestaltungselement. Der Bauherr andererseits schätzt den praktischen Nutzen der SOMFY-Automatik: das Plus an Komfort und Sicherheit.

SOMFY

**AUTOMATIK-KOMFORT
FÜR STOREN
UND ROLLÄDEN**

SOMFY AG
8303 Bassersdorf
Tel. 01 836 80 70

Coupon für Gratis-Dokumentation

Bitte mit Absender
an obige Adresse senden.

8-1A

Aus der Praxis für die Praxis

10 Jahre CAD-Erfahrung —
die Garantie für eine
praxisbezogene Anwendung

FLASH

Das Statikprogramm
der Extraklasse

Macao

für den Strassen-
und Bahnbau

FENAS

nicht lineare
Statik und
Dynamik

DOMUS DIAVA

Bau-
administration

Look and feel

speedikon

die integrierte
Bau-CAD-Lösung

10 Jahre
RZW

Rechenzentrum Dr. Walder + Partner AG
Tannackerstrasse 2, 3073 Gümligen
Tel. 031 / 951 21 24, Fax 031 / 951 81 06

Neu bei HESCO: Das RED-Kühldeckensystem



Das Raum-Eigen-Dynamische Klimasystem RED bedeutet mehr Raumkomfort für den Benutzer von klimatisierten Gebäuden, grosse Gestaltungsfreiheit für den Architekten und ein bereits erprobtes, energiesparendes Kühldeckensystem für den Planer.

Planen Sie mit RED – planen Sie mit HESCO
und verlangen Sie noch heute die Dokumentation.



Hesco Pilgersteg AG
CH-8630 Rüti/ZH
Tel. 055/33 71 11
Fax 055/33 73 10

Der Weg der Luft

Wir wissen nicht alles, aber das Wichtigste.

Erfahrung im Kaminbau seit 1966 - über 20'000 Anlagen.

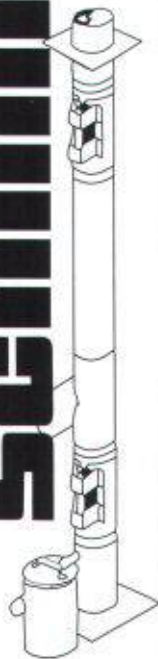
Ein Partner für Planung, Herstellung und Montage von Chromstahl- und Kunststoff-Kaminen. Für Wohnhäuser, öffentliche Bauten und Industrieanlagen. Unsere Applikationsblätter informieren Sie.

Ein Anruf genügt.

**Kaminneubau
Kamin-
sanierungen**

Ing. K. Schilling AG
Bruggacherstr. 6
8117 Fällanden
1052 Mont/Lausanne
Tel. 021/652 64 33
9008 St.Gallen
Tel. 071/25 30 22
4467 Rothenfluh/BL
Tel. 061/99 00 22

Schilling



BRANDSCHUTZ

- Abschottungs-System
- RAG-Flammoplast
- Brandschutztüren
- Feuerhemmende Verkleidung von Holz und Stahl
- Stahlschutz
- Textilschutz

RAG

REICHENBERGER AG
Brandschutz
Reuss-Strasse 9
CH-6038 GISIKON
24-Stunden-Pikett für Brandschaden-Sanierung
Telefon 041/91 34 10

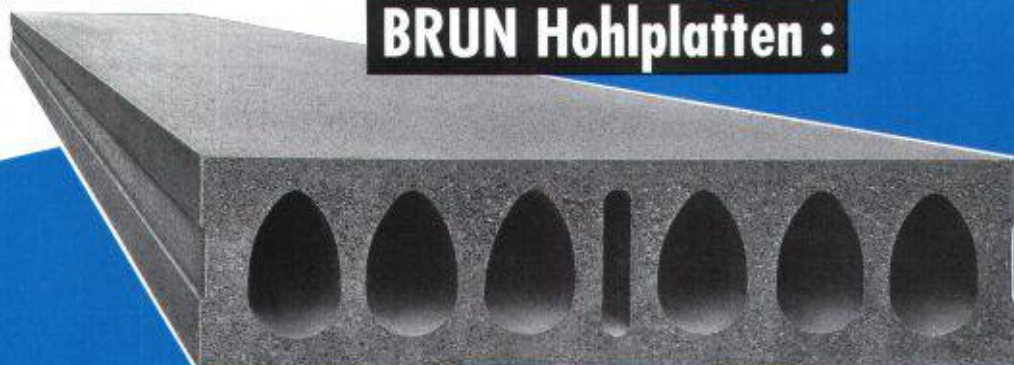
Telefon 041/91 02 22
Telex 868 288 RAG CH
Telefax 041/91 35 65

E&K W

ELEMENTWERK BRUN AG MOOSHÜSLISTRASSE 6032 EMMEN TEL. 041 / 55 16 16 FAX 041 / 55 18 66



BRUN Hohlblatten :



Das Deckenbau - System unserer Zeit !

Vorfabrizierte Betonelemente für Wohn-, Gewerbe- und Industriebauten.
In der Anwendung rationell, schnell und preiswert.

Verlangen Sie unsere Dokumentation.