

Zeitschrift: Schweizer Ingenieur und Architekt
Herausgeber: Verlags-AG der akademischen technischen Vereine
Band: 110 (1992)
Heft: 37

Werbung

Nutzungsbedingungen

Die ETH-Bibliothek ist die Anbieterin der digitalisierten Zeitschriften auf E-Periodica. Sie besitzt keine Urheberrechte an den Zeitschriften und ist nicht verantwortlich für deren Inhalte. Die Rechte liegen in der Regel bei den Herausgebern beziehungsweise den externen Rechteinhabern. Das Veröffentlichen von Bildern in Print- und Online-Publikationen sowie auf Social Media-Kanälen oder Webseiten ist nur mit vorheriger Genehmigung der Rechteinhaber erlaubt. [Mehr erfahren](#)

Conditions d'utilisation

L'ETH Library est le fournisseur des revues numérisées. Elle ne détient aucun droit d'auteur sur les revues et n'est pas responsable de leur contenu. En règle générale, les droits sont détenus par les éditeurs ou les détenteurs de droits externes. La reproduction d'images dans des publications imprimées ou en ligne ainsi que sur des canaux de médias sociaux ou des sites web n'est autorisée qu'avec l'accord préalable des détenteurs des droits. [En savoir plus](#)

Terms of use

The ETH Library is the provider of the digitised journals. It does not own any copyrights to the journals and is not responsible for their content. The rights usually lie with the publishers or the external rights holders. Publishing images in print and online publications, as well as on social media channels or websites, is only permitted with the prior consent of the rights holders. [Find out more](#)

Download PDF: 23.01.2026

ETH-Bibliothek Zürich, E-Periodica, <https://www.e-periodica.ch>

1600 Noppen/m²

=

Guttapara N

zum Schutz
der Grundmauer-
Abdichtung

gutta werke

Gutta Werke AG
CH-8344 Bäretswil
Tel. 01/939 21 71

GLAS TEC92

*Erfolg
verpflichtet*

12. Internationale
Fachmesse

Maschinen
Ausrüstungen
Anwendung
Produkte

Entwicklung
der
Besucher-
zahlen

1990: 42 819
33 499
29 226
26 191
20 319
1980: 25 060
20 589
21 811
10 718
8 299
1970: 4 500

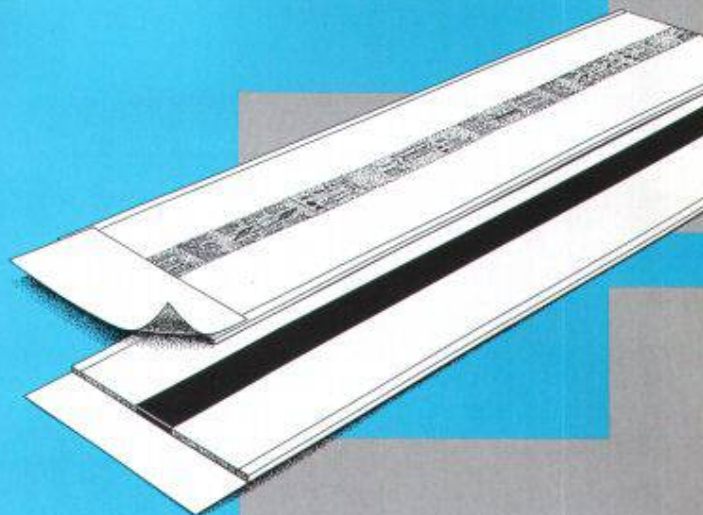
Entwicklung
der
Aussteller-
zahlen

1990: 606
455
409
371
317
1980: 273
269
235
108
94
1970: 87

Messe  Düsseldorf
Basis for Business

INTERMESS
Dörgeloh AG
Obere Zäune 16
8001-Zürich
Telefon: 01 / 2 52 99 88
Fax: 01 / 2 61 11 51

Düsseldorf
22.-26.9.1992



**HIER STEHT BLOSS,
WAS INGENIEURE LÄNGST
WISSEN**

Dass nämlich Nell-Lager handlich, sicher und wirtschaftlich sind sowie baustellengerecht und von hervorragender Qualität. Dass es sie in zahlreichen Ausführungen für praktisch alle Anwendungen im Hochbau gibt – hauptsächlich als verschiedene Punkt-, Block- und Streifenlager. Dass sie kurze Lieferfristen haben und wer dafür garantiert: F.J. Aschwanden AG, Spezialprodukte für das Bauwesen, 3250 Lyss, Telefon 032 84 86 11, Fax 032 84 47 42.



Aschwanden



Styrodur® von BASF. Grün und gut.

**...ständig auf Lager
für Ihre Kunden
vom Bau.**

Styrodur gehört zum Besten, was der Dämmstoffmarkt zu bieten hat. Hohe Dämmkraft und Druckfestigkeit, Temperaturbeständigkeit und Feuchtigkeitsunempfindlichkeit, schwerbrennbar BKZ 5.1.

Styrodur löst Dämmprobleme auf Dauer: im flachen und steilen Dach, bei der Kern-, Boden- und Perimeterdämmung. Styrodur dämmt unkaschiert Lagerhallen, Sporthallen und Viehställe. Ein Produkt, das sogar unter Kunsteisbahnen, Kühlhausböden, Straßen und Gleisen dämmt, beweist sich selbst. Deshalb darf Styrodur in Ihrem Angebot nicht fehlen! Es macht sich bezahlt: Für Sie und Ihre Kunden vom Bau.

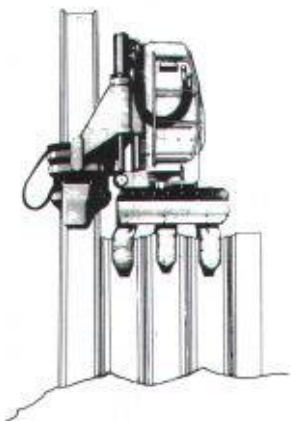
Bitte fordern Sie weitere Informationen an.

Alleinvertrieb für die Schweiz:

**Alporit Dämmstoffe
Kork AG, 5623 Boswil**
Telefon 057/47 11 44
Telefax 057/46 18 82

BASF (Schweiz) AG
8820 Wädenswil/Au

BASF



SPUNDWÄNDE

Pressen
und
Ziehen
mit dem
Silent Piler

kein Lärm
keine Erschütterung

Silent Piling System sa

c/o GEBR. BRUN AG LUZERN
Schützenmattstrasse 36
6020 Emmenbrücke
Telefon 041 505 555
Telefax 041 555 077

BRUN

RECULTEX®

geotextil system

EUROPAweit* Nr. 1
in recultivierbarem
Erosionsschutz

* in 10 verschiedenen europäischen Ländern
und der USA

Vertrieb:

HG COMMERCIALE, in allen Geschäftsstellen der Schweiz
OBI öku-HUM 9562 Märwil Telefon 072 / 24 16 26
Fritz AG 8032 Zürich Telefon 01 / 251 27 04



PASSAVANT MAAG AG Entwässerungstechnik

Postfach, 8032 Zürich
Zeitweg 44
Telefon (01) 251 75 80
Telex 817 875
Telefax 01/262 18 72

PASSAVANT Flachdachwasserabläufe

aus Guss – die sichere, problemlose Flachdach-
entwässerung. Das bewährte Baukastensystem
aller PASSAVANT-Flachdachabläufe erlaubt
das Überbrücken jeder Höhe, ohne den
untersten einbetonierten
Ablaufkörper zu verändern.

Der sicherste Anschluss einer Abdichtung an
den Dachwasserablauf ist der Klebeflansch
in Verbindung mit dem verschraubten
Flanschring (Kleben + Verspannen).

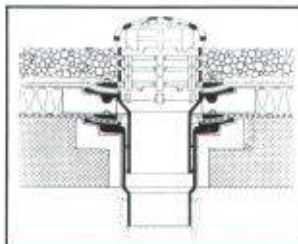
Verlangen Sie Unterlagen

Adresse _____ 10

SIA _____

PASSAVANT MAAG

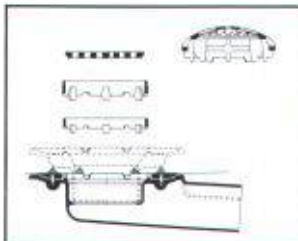
ENTWÄSSERUNGSTECHNIK



PASSAVANT Dachwasserablauf aus Guss

1- oder 2teilig, Abgang senkrecht
oder waagrecht. Mit Kugelrost und
Distanzringen 25, 35 und 45 mm
hoch. Der sicherste Anschluss der
Dichtungsbahn ist die Flanschver-
bindung.

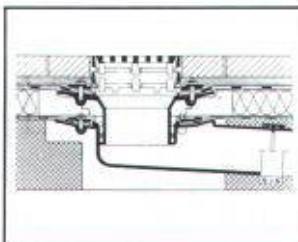
VSA-Zulassungsempfehlung



PASSAVANT Baukastensystem

Gleiche Grundbauteile mit
verschiedenen Ergänzungsbau-
teilen. Die optimale Lösung und
Anpassung während der
Bauzeit.

VSA-Zulassungsempfehlung



PASSAVANT Dachwasserablauf aus Guss

1- oder 2teilig, mit der
sicheren Flanschverbindung.
Flachrost begehrbar oder be-
fahrbar, rund oder quadratisch.
Höhenverstellbar mit Distanz-
ringen.

VSA-Zulassungsempfehlung

Richtschnur unseres
Handelns ist seit Jahrzehnten
die Werterhaltung



alter und neuer Bauwerke.

Zum Nutzen der Bauherren,

Planer und nicht zuletzt

der Verarbeiter. Das gibt

Sicherheit.

Sto AG
Südstrasse 14
8172 Niederglatt
Telefon 01/850 37 65
Fax 01/850 33 20

Sto SA
Ch. des Dailles 14
1053 Cugy/VD
Téléphone 021/732 13 36
Fax 021/732 13 50

Sto SA
Via Carmagnola
6517 Arbedo
Telefono 092/29 11 93
Fax 092/29 19 45

sto



**Coriglas,
die natürliche
Isolation
für höchste Ansprüche**®

Coriglas vereinigt die natürlichen Vorzüge des Glases mit den Vorteilen der geschlossenen Zellstruktur in idealer Weise. Es ist frei von FCKW, ökologisch und ökonomisch vorbildlich und garantiert eine gute Gesamt-Energiebilanz. Profitieren Sie von der 10fachen Überlegenheit von Coriglas. Verlangen Sie die Dokumentation über dieses hochwertige deutsche Schaumglas!

**GLASRING
ZÜRICH AG**



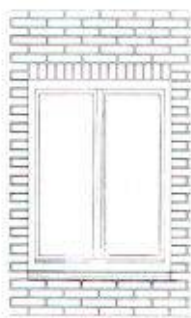
Vulkanstrasse 116, CH-8048 Zürich, Telefon 01-432 33 55
Telefax 01-432 73 95

Verkaufsbüro Basel und Westschweiz:
H. P. Künzi, CH-4104 Oberwil, Telefon 061-401 20 01
Telefax 061-401 13 66

Fenster-
bank



Sichtsturz



Querschnitt

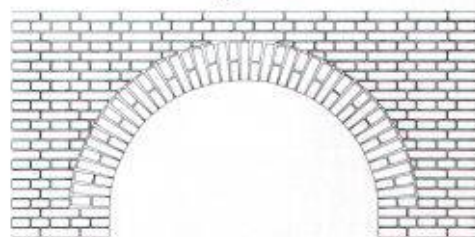


Vermauern von Sichtbacksteinen
jeder Art.
Verkleidete Sichtstürze.
Bau von Bogenstürzen mit
Sichtverkleidung.
Reparatur und Unterhalt von
Sichtmauerwerken.

bra^{mec}

Stabile al Ponte
6593 Cadenazzo
Tel. 092 62 11 14 - Fax 092 62 32 93

Bogensturz



**SOLAR
LUX**
Faltelemente

SOLARLUX-Faltelemente aus Aluminium
und Holz für höchste Ansprüche!



SOLARLUX-Partner sind
qualitätsbewusst und erfolgsorientiert.

Rufen Sie uns an:

ROLF GERMANN
ALTE KANTONSSTRASSE 6 · 4433 RAMLINSBURG
TELEFON 061/931 3200 · TELEFAX 061/931 31 03

Bauvermessung einfach gemacht...

...mit **Leica Nivellieren
und Vermessungs-
geräten der neusten
Generation**

Einfacher, genauer und
schneller markieren, ab-
stecken oder einmessen:
Leica bietet Ihnen dazu ein
umfassendes Programm –
vom automatischen Bau- und
Lasernivellier bis hin zum
elektronischen Distanz-
messer und Tachymeter mit
spezifischer Bauvermes-
sungs-Software.
Überzeugen Sie sich selbst.
**Verlangen Sie unser
Miet- oder Kaufangebot.
Rufen Sie uns einfach an.
Wir beraten Sie gerne.**



Leica AG 8152 Glattbrugg, Tel. 01/809 33 11
Fax 01/810 79 37
1020 Renens, Tel. 021/635 35 53
Fax 021/634 91 55

Leica

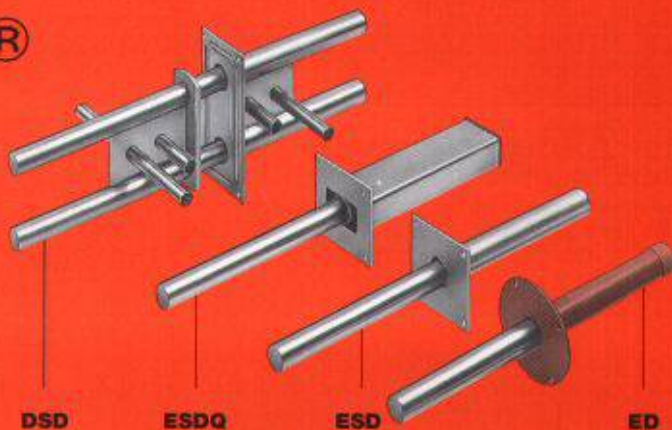
G 20b/CH

STAIFIX®
Schubdorne
hochbelastbar und korrosionssicher.

PFLÜGER + PARTNER AG

Korrosionssichere Produkte für das Baugewerbe

Kirchlindachstrasse 98 CH-3052 Zollikofen
Telefon 031 911 62 12 Fax 031 911 52 87



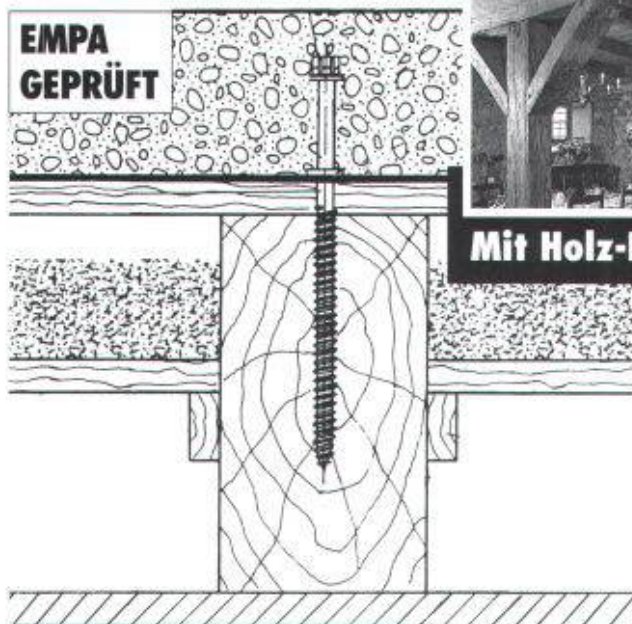
DSD

ESDQ

ESD

ED

**EMPA
GEPRÜFT**



Stadler ^{SFS}

**Impulse für die Bauwirtschaft:
Mit Holz-Beton-Verbundelementen.**

Holz-Beton-Deckenkonstruktionen wirtschaftlich verstärken

Mit dem Holz-Beton-Verbundsystem können bei Umbauten alte Balken erhalten bleiben und die oft gute Gebäudesubstanz muss nicht abgebrochen werden. Zudem verbessert das Holz-Beton-Verbundelement das Tragverhalten sowie den Schall- und Brandschutz wesentlich. Innovative Bauelemente in geforderter Qualität für rationelle Montagetechnik. Ein Beispiel für unsere Kompetenz im Bauwesen zum Erfolg unserer Kunden. Rufen Sie uns an, wir beraten Sie gerne!



SFS-Verbund-Elemente
verbessern das Tragverhalten



Wirtschaftliche Erhaltung
wertvoller Bausubstanz



Komplettes Systemangebot
für rationelles Arbeiten

Vertrieb:

Deutschschweiz:
SFS Stadler
9435 Heerbrugg
Tel. 071/70 51 51

Tessin:
Mofer SA
6814 Lamone
Tel. 091/56 76 51

Westschweiz:
Mofer SA
1530 Payerne
Tel. 037/62 11 11



Seit 1912

THORO AG

Kundendienst:
Tel. (071) 85 97 85
Fax (071) 85 97 86

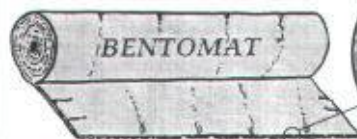
**Sanierung und Schutz von
Beton und Mauerwerk**

BENTOMAT

Eine geologische Abdichtung
mit Natrium Bentonit Volclay

Das Abdichtungssystem ist anpassungs- und widerstandsfähig für:
• Schutz für oder von der grundwasserspendenden Schicht, bei Industrie- und Haushaltsdeponien • Dachgärten, Biotope, Gewölben und Tunnels und unter Fundamentplatten.
Im Kontakt mit Wasser quillt das Natrium Bentonit Volclay auf und bildet ein plastoelastisches Gel kompakt und anpassungsfähig.

ROLLE VON 111 m²



BENTCLAY SA 1023 CRISSIER

9202 GOSSAU

Tel. (071) 85 97 85
Fax (071) 85 97 86

ERHÄLTICH BEI
IHRER
BAUMATERIAL-
HANDLER

GEOTEXTILIEN

gewebe

begrünung

vliese



SOIL SAVER®/CURLEX®
erosionsschutz, 100% biolog. abbaubar

Tricon

Tricon AG
Zürcherstr. 350
Postfach 173
8501 Freuenfeld 1
Telefon 054 21 83 83
Telefax 054 22 13 18

Verlangen Sie unsere Unterlagen:

SCHICHTEX DÄMMSYSTEME

INNOVATION Tradition



Bau + Industriebedarf AG
4104 Oberwil, Tel. 061 401 40 30, Fax 061 401 29 23

ELEMENTWERK BRUN AG MOOSHÜSLISTRASSE 6032 EMMEN
TEL. 041 / 55 16 16 FAX 041 / 55 18 66



BRUN Hohlplatten :



Das Deckenbau - System unserer Zeit !

Vorfabrizierte Betonelemente für Wohn-, Gewerbe-
und Industriebauten.
In der Anwendung rationell, schnell und preiswert.

Verlangen Sie unsere Dokumentation.

Über- dachungen



Tonnengewölbe aus Polyester, transparent oder Farbe nach Wahl. Bewährtes System für den Industrie-, Wohn- und Shoppingbereich. Auf Wunsch auch in Acryl lieferbar. Verlangen Sie Unterlagen oder Beratung.

COLASIT AG, Kunststoff-Apparatebau
Postfach 85, CH-3700 Spiez
Tel. 033 55 61 61, Fax 033 54 81 61

COLASIT

Erfolgreich inserieren im «Schweizer Ingenieur und Architekt»

Für vorbeugenden Brandschutz . .

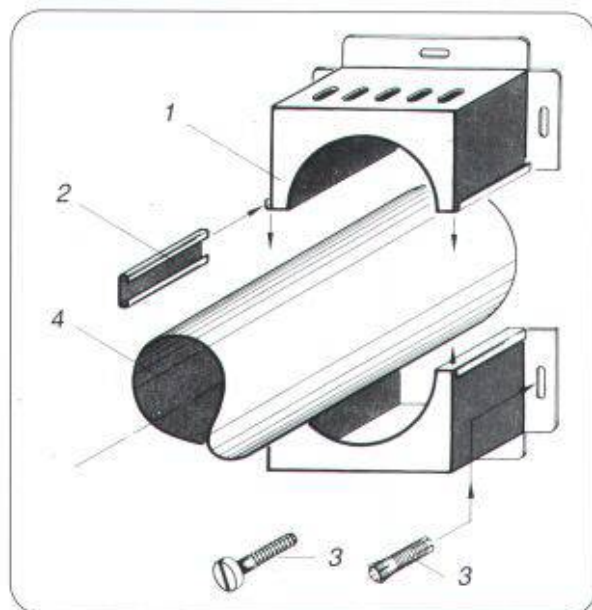
**. . zum Beispiel
Rohrabschottungen
S90**

Promat



PROMAT AG
Rümikerstrasse 45
8409 Winterthur-Hegi
052 27 41 27

Verlangen Sie unsere technischen Unterlagen



- 1 PROMASTOP-Rohrmanschette
- 2 Klemmverschluss
- 3 Metallspreizdübel mit Schraube
- 4 Kunststoffrohr



Mit Vorteil an den Start

Die Leistung, die bei anderen CAD-Systemen nicht einmal das voll ausgebaute Paket erbringt, schafft **ALLPLOT/ALLPLAN** allein mit dem Grundmodul. Dieser Vorteil wiegt schwer. Denn bei uns ist das Grundmodul nicht nur Drehscheibe des CAD-Systems und Verbindung zum Betriebssystem, zur Peripherie und zu den Spezialmodulen, sondern es reicht zum professionellen und produktiven Arbeiten völlig aus. Darüber hinaus erleichtern Zusatzmodule branchenspezifisches Arbeiten.

ALLPLOT/ALLPLAN von

FIDES
INFORMATIK

Bitte heute noch einsehen oder faxen

- Dokum. über Architektur-CAD
- Dokum. über Bauing-CAD
- Infos über AZAD-Bauadministration
- CAD-Planbeispiele
- Dokum. über Ingenieurprogramme
- Fides Fachzeitschrift BauNews

Name _____ Firma _____ Position _____ Strasse _____ PLZ/ORT _____ Telefon _____

Fides Informatik
Frau Hovker
Bodenstr. 172
8804 Zürich
Tel. 01 249 21 06
Fax 01 249 29 88

SIA 3792 AGENCE BASEL

**Konsequente
Naturfarben**

Mit Auro-Naturfarben sind
die Entsorgungsprobleme gelöst...
denn sie enthalten keine
synthetischen Lösungsmittel.

AURO

Wiederverkäufer
in allen Regionen

Alle Produkte
sind deklariert.

Importeur: Lötscher Naturfarben, Ritterstrasse 18, 6014 Littau, 041 - 57 55 66

Qualität auch unter dem Teppich.

**PRE
SYN** Top-Floor

Presyn AG © 0341/47 93 33

SEMINAR

Büroorganisation und Rechnungswesen



- Organisationsmodell
- Finanzbuchhaltung
- Erfassen betrieblicher Daten
- Planungsrechnung
- Mitarbeiter- und auftragsbezogene Kennzahlen

Weiterbildungszentrum Balsthal

23./24. September 1992

Einzelpersonen: Fr. 890.-/Ab 2 Personen aus
dem gleichen Betrieb: Fr. 750.- pro Person.

Spezialpreis für Übernachtung mit Nachtessen und Frühstück: Fr. 90.-

Anmeldung zum Seminar
Büroorganisation und Rechnungswesen

Firmenstempel:

Anzahl Personen: ____ Übernachtung: ____

Visura Treuhand-Gesellschaft
Frau E. Schaad, 4702 Oensingen
Telefon 062 76 33 20

Diskretion
eingeschlossen.

Verdächtigungen
ausgeschlossen.



Dipl. Ing. ETH Bärlochers
kluger
Original KABA® NOVA.

KABA® NOVA, das me-
sche Schliesssystem,
kontrolliertem Ein und

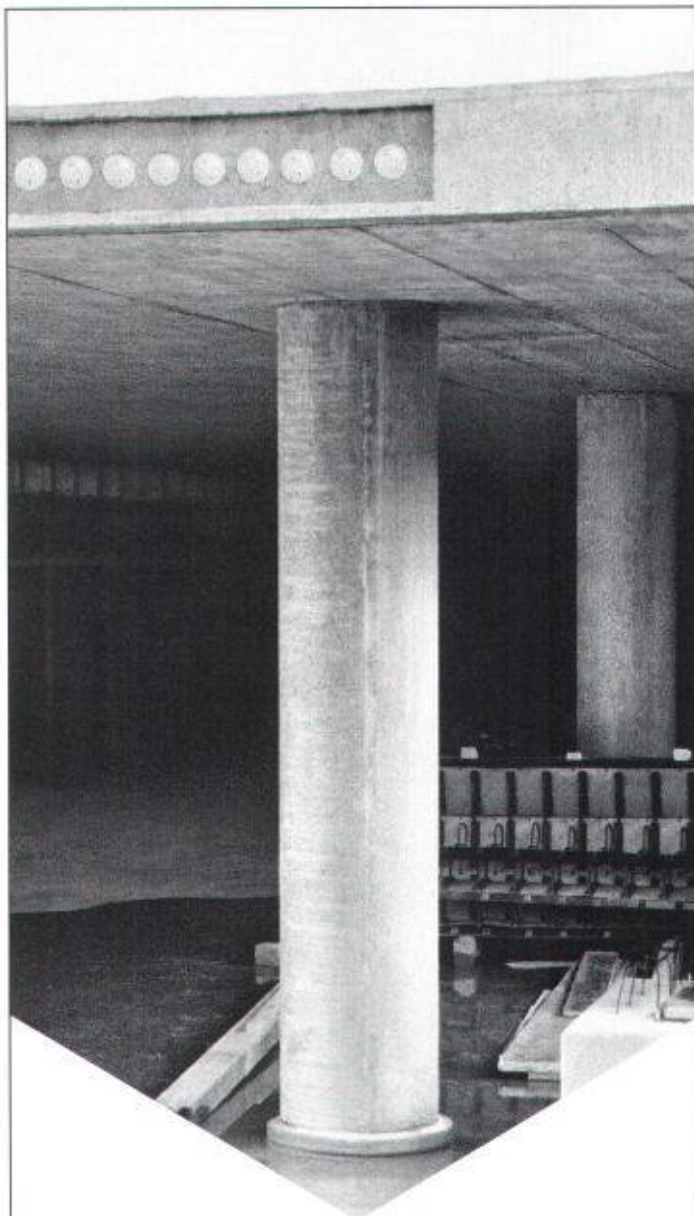
chanisch - elektroni-
macht Schluss mit un-
Aus. An Ort und Stelle

einfach und individuell programmierbar, regelt es nicht
nur wer Zutritt hat, sondern auch zu welchen Zeiten. Und
registriert zugleich, wer wann wo von seinem Recht Ge-
brauch gemacht hat. KABA® NOVA-Systeme lassen sich
beliebig erweitern, jederzeit modifizieren und mit me-
chanischen KABA®-Schliessanlagen kombinieren. Das
Resultat: perfekt durchdachte Kompatible Schliess-
systeme von KABA®
Sicherheitslösungen. Der KABA®-
Fachhändler und die Spezialisten
von Bauer Kaba AG geben gerne
näheren Aufschluss.



KABA®

Das Original.



Zum Thema Beton-Flachdecken:

Verkürzte Bauzeit – erhöhte Tragfähigkeit

Die für Flachdecken konzipierte Stützstreifen-Vorspannung bietet gewichtige Vorteile: schlanke Decken, minimale Durchbiegungen, günstiges Rissverhalten, reduzierte Durchstanzbeanspruchung und dazu kurze Bauzeiten. Noch kürzere Termine erreichen Sie beim Einsatz von vorfabrizierten Stützen. Mit hochfestem Beton lassen sich extrem schlanke Querschnitte realisieren. Verlangen Sie Unterlagen.

StahTon
Im Element am Bau

StahTon AG · Riesbachstr. 57 · 8034 Zürich
Tel. 01-384 89 90 · Fax 01-383 66 40

Stellenangebote

Wir sind ein vielseitiges Ingenieurbüro mit Sitz in Solothurn.

Unter anderem befassen wir uns mit der Projektierung und Bauleitung von nationalen Projekten wie Bahn 2000 und Nationalstrasse N5. Diese verlangen eine offene Arbeitsweise, unter Miteinbezug der modernsten technischen Hilfsmittel und Berücksichtigung aller relevanten Umweltfaktoren. Für dieses anspruchsvolle Tätigkeitsfeld suchen wir einen gewandten

Bauingenieur ETH/HTL

mit den Schwerpunkten

Planung, Verkehr und Bauleitung

Sie erhalten die Gelegenheit, Ihre Kenntnisse durch gezielte Weiterbildung zu vertiefen. In einem jungen, dynamischen Team erwarten Sie anspruchsvolle Aufgaben in der Projektierung und Bauleitung der Nationalstrasse N5.

Der Umgang mit Auftraggebern der öffentlichen Hand und die Erstellung von Technischen Berichten runden diese herausfordernde Tätigkeit ab.

Interessenten, die sich durch diese Kurzbeschreibung angesprochen fühlen, laden wir ein zur mündlichen oder schriftlichen Bewerbung an Herrn H. Schüpbach.



Ingenieurbüro für Hoch- und Tiefbau
Schöngrünstrasse 35
4500 Solothurn
Tel. 065/21 32 01

Wir suchen zur Ergänzung unseres Teams eine(n) initiative(n) und erfahrene(n) Mitarbeiter(in) als

Stahlbetonzeichner-Konstrukteur(in)

für die Bearbeitung anspruchsvoller Objekte im Ingenieur-Hochbau.

Wir bieten fortschrittliche Anstellungsbedingungen, moderne, effiziente Arbeitshilfsmittel CAD und ein angenehmes Arbeitsklima.

Wir freuen uns auf Ihre schriftliche oder telefonische Bewerbung. Herr Kurt Roggensinger erteilt gerne weitere Auskünfte (Tel. 01/945 53 50).

KURT ROGGENSINGER AG
Ingenieurbüro für Planungen, Hoch- und Tiefbau
8604 Volketswil



Einwohnergemeinde Zug

Die Stadt Zug wird im Rahmen eines Konzeptes zur Förderung des Umweltbewusstseins eine neue Stelle schaffen. Wir suchen deshalb eine innovative und dynamische Persönlichkeit für die Position

Stadtökologin/Stadtökologe

Ihre Aufgaben:

Im Rahmen dieser direkt dem zuständigen Abteilungspräsidenten unterstellten Kaderfunktion sind Sie Anlauf- und Beratungsstelle für die Bevölkerung in sämtlichen Umweltfragen. Sie beraten den Stadtrat und die Verwaltung bei der Formulierung und Umsetzung der städtischen Umweltpolitik. Zudem tragen Sie die Verantwortung für die gesamte Abfallentsorgung in der Stadt Zug sowie die Öffentlichkeitsarbeit, pflegen Kontakte zu kantonalen und überregionalen Stellen und erstellen eine Dokumentation über Zugerische Umweltfragen.

Unsere Anforderungen:

Wir stellen uns für diese anspruchsvolle Stabsstelle eine/n an vernetztes Denken und Handeln gewöhnte/n Generalisten/in vor, der/die über ein möglichst breites Umweltwissen und entsprechende Erfahrung in der praktischen Umsetzung verfügt. Die Funktion erfordert Toleranz, Integrationswillen, Belastbarkeit und Gewandtheit sowie Diplomatie im mündlichen und schriftlichen Verkehr. Erfahrung in der Öffentlichkeitsarbeit und Verständnis für juristische Fragen sind von Vorteil. Sie sollten zudem bereit sein, sich ständig weiterzubilden und die Fähigkeit mitbringen, Umweltfragen systematisch, vorausdenkend, praxisbezogen und selbständig zu bearbeiten.

Wir bieten Ihnen:

eine selbständige, abwechslungsreiche und aufgrund der breiten Aufgabenstellung sehr herausfordernde Tätigkeit; die Möglichkeit, eine neue Stelle unter Einbringung Ihrer eigenen Ideen aufzubauen und zu organisieren; der Verantwortung angepasste Entlohnung; flexible Arbeitszeit, fortschrittliche Anstellungsbedingungen und vorzügliche Sozialleistungen.

Falls Sie sich angesprochen fühlen, richten Sie Ihre handschriftliche Bewerbung mit Foto und den üblichen Unterlagen an den Personalchef der Stadtverwaltung, Herrn E. Lanz, Postfach 362, 6301 Zug (Telefon direkt 042 25 21 17). Für telefonische Auskünfte steht Ihnen der Abteilungspräsident, Herr Stadtrat O. Romer (Telefon direkt: 042 25 22 51) gerne zur Verfügung.

Zug, 25. August 1992

Personaldienst der Stadt Zug

RELLSTAB + SANDRI
ARCHITEKTEN
ZENTRALSTRASSE 102
8212 NEUHAUSEN/RHF
TEL. 053 / 22 81 82
FAX 053 / 22 86 10

Als junges, engagiertes Architekten-Team mit vielfältigem Aufgabenfeld, namentlich Wohnbauten, Zentrumsbauten, anspruchsvollen Umbauten und Wettbewerben, suchen wir eine/n kreative/n und einsatzbereite/n

Architekten/in

CAD-Erfahrung erwünscht, aber nicht Bedingung. Es erwartet Sie ein kollegiales Arbeitsklima.

Wir freuen uns auf Ihre Bewerbung und stehen für Fragen gerne zur Verfügung.

Unser mittelgrosses Ingenieurbüro, in allen Sparten des Hoch- und Tiefbaus tätig, wünscht sich kompetente Verstärkung:

dipl. Bauingenieur ETH als Projektleiter

Ingenieurpersönlichkeit mit vielseitiger Berufserfahrung, insbesondere in der selbständigen Sachbearbeitung von Projekten des konstruktiven Ingenieurbauwes, evtl. Brückenbau in Stahl oder Stahlbeton, möchten wir in unserem Ingenieurteam als Projektleiter kollegial aufnehmen.

Idealalter: zirka 30- bis 35jährig
Eintritt: gemäss Vereinbarung

Für Ihre Kontaktnahme, schriftlich oder telefonisch, steht Ihnen Herr J. Meyer gerne zur Verfügung.



Dipl. Bauingenieure SIA ASIC
CH-8050 Zürich
Gubelstrasse 28
Telefon 01 312 70 00
Fax 01 311 60 97

Unser Büro bearbeitet mit einem Stab von 40 Personen seit über 35 Jahren bedeutungsvolle Projekte aller Sparten des Hoch- und Tiefbaus, mit Schwerpunkten bei Verkehrsbauten aller Art, unterirdischen Bauten und Bauten für Spezialaufgaben. Dabei werden wir nicht nur mit Projektierungen und Bauleitungen beauftragt, sondern auch mit Planungsstudien, Entwicklungen und Forschungsarbeiten. Viele dieser Projekte erfordern die Behandlung von Umweltproblemen aller Art.

Als jüngerer

dipl. Bauingenieur ETH oder HTL

haben Sie Gelegenheit, verschiedenartige Aufgaben aus wechselnden Fachgebieten anzupacken und in Teamarbeit zu lösen. Selbstverständlich begrüßen wir es, wenn Sie schon etwas Praxis ausweisen.

Vorerst würden Sie im Nationalstrassenbau tätig sein, wobei nebst Bauleitung, Baustellenplanung, Devisierung und Abrechnung auch die Bearbeitung von Projekten des allgemeinen Tiefbaus anfallen.

Unsere Firma liegt 12 Gehminuten vom Hauptbahnhof Zürich und 5, bzw. 10 Tramminuten von den Bahnhöfen Stadelhofen und Oerlikon entfernt.

Interessiert? Dann schreiben Sie uns oder rufen Sie uns an.

HEIERLI

Dipl. Bauing. ETH SIA ASIC, Culmannstrasse 56,
8033 Zürich 6, Telefon 01 / 363 06 60

EMS — POLYMERE WERKSTOFFE,
FEINCHEMIKALIEN, ENGINEERING

Die EMS-CHEMIE AG ist ein hoch spezialisiertes, international erfolgreiches Unternehmen in der Herstellung technisch anspruchsvollster polymerer Werkstoffe.

Für unsere Bauabteilung suchen wir einen

Bauingenieur HTL

mit mehrjähriger Berufserfahrung, dem wir folgende Aufgaben übertragen möchten:

- Unterhalt der Werkliegenschaften, Kanalisationen, Strassen und Geleiseanlagen
- Projektierung, Kostenschätzungen, Submission und Bauleitung bei Neuinvestitionen

Bei Eignung wird Ihnen die Stellvertretung des Leiters der Bauabteilung übertragen, der in absehbarer Zeit in den Ruhestand tritt.

Wenn Sie eine neue Aufgabe in einem kleinen Team suchen, senden Sie bitte Ihre Bewerbungsunterlagen an Herrn H.R. Zindel, Personalabteilung, Telefon 081 / 36 72 66 (Direktwahl).

EMS

EMS-CHEMIE AG CH-7013 Domat/Ems



**Baudirektion des Kantons Bern
Tiefbauamt
Oberingenieurkreis IV**

Im **Oberaargau und Emmental** planen wir Neubauten und unterhalten Strassen und Brücken z.B. über Aare und Emme und eine grosse Zahl von weiteren Kunstbauten. Im Wasserbau beraten wir die Gemeinden und bearbeiten Beitragsprojekte zHd Kanton und Bund.

Wir suchen nach Übereinkunft eine/n selbständige/n und verantwortungsbewusste/n

BAUINGENIEUR/IN HTL

zur Leitung von Neubau und Unterhalt unserer Brücken und Kunstbauten

mit Erfahrung in Brückenbau und/oder Projektierung sowie im allgemeinen Tiefbau und Kenntnissen in EDV (Beurteilung von Ausnahmetransporten, Brückenkataster, Abrechnung).

Wir bieten ein der Erfahrung und Leistung angemessenes Gehalt im Rahmen der kant. Besoldungsverordnung, Möglichkeit zur Weiterbildung.

Handschriftliche Bewerbungen mit Foto und den üblichen Unterlagen sind zu richten (bis 22. September 1992) an

**Oberingenieurkreis IV, Postfach 736,
3401 Burgdorf, Auskunft bei Herrn W. Brodbeck,
Adjunkt, Telefon 034 21 32 98**



STADT CHUR

Die Stadt Chur sucht per sofort oder nach Vereinbarung eine/n versierte/n

Stadtarchitekten/in

Die anspruchsvolle Funktion als Leiter/in des Hochbauamtes beinhaltet ein umfangreiches und interessantes Aufgabengebiet:

- fachliche und organisatorische Führung der Abteilungen Hochbau (Unterhalt und Neubau von städtischen Liegenschaften), Planung, Gartenbau und Baupolizei
- Kontakte mit Bauherren, Architekten, kantonalen und städtischen Verwaltungsstellen
- Beratung des Stadtrates in allen Bau- und Planungsfragen
- Einsitznahme in verschiedenen Fachkommissionen

Anforderungen:

- abgeschlossenes Studium als Architekt ETH (oder HTL) mit erfolgreicher Berufspraxis
- Verhandlungsgeschick, aber auch gute schriftliche Ausdrucksweise
- Führungserfahrung und Sinn für Zusammenarbeit
- Interesse an der Entwicklung der Stadt Chur sowie an der Behandlung von Altstadtfragen
- Bereitschaft zur Wohnsitznahme in Chur

Angebot:

- verantwortungsvolle Kaderposition in der Funktion eines Chefbesamten
- der Aufgabe entsprechende Salärrierung mit fortschrittlichen Sozialleistungen

Anmeldungen mit Zeugnisunterlagen und Foto sind an das Personalamt der Stadt Chur, Rathaus, 7002 Chur, zu richten, wo unter Tel. 081/21 41 11 auch das Personalblatt für Stellenbewerber bezogen werden kann.

Nähere Auskunft über die Stelle erteilt gerne Stadtrat Josef Roggenmoser, Vorsteher Departement III (Tel. 081/21 44 22).

Wir sind ein modern ausgerüstetes Ingenieurbüro mit Niederlassungen in Aarau, Bern und Olten.

Für unser Büro in **Olten** suchen wir einen qualifizierten

dipl. Bauingenieur ETH dipl. Kulturingenieur ETH

Idealalter: 32 – 42 Jahre

als **Projektleiter** für Aufgaben im Wasserbau, Bahnbau und allgemeinen Tiefbau.

Sie sind initiativ, einsatzfreudig und lösen gerne anspruchsvolle Aufgaben;
haben Sie Freude, ein Projektteam von Ingenieuren und Zeichnern zu leiten und Kontakte zu Auftraggebern und Behörden zu pflegen;
dann setzen Sie sich bitte mit Herrn W. Kradolfer in Verbindung.



ROTHPLETZ, LIENHARD + CIE AG
projektierende Bauingenieure
AARAU – BERN – OLTEN
Aarauerstrasse 50, 4600 Olten
Tel. 062/26 57 57



STADTVERWALTUNG LUZERN

An der Gewerblichen Berufsschule der Stadt Luzern wird ein

Lehrauftrag für berufskundlichen Unterricht an Hochbauzeichner-Klassen frei.

Anforderungen

Abgeschlossene Lehre im Baugewerbe, Architekt HTL mit mehrjähriger Berufspraxis, Unterrichtserfahrung erwünscht. Diplom als Berufsschullehrer SIBP oder Bereitschaft, den SIBP-Studiengang zu absolvieren.

Unterrichtspensum

nach Vereinbarung

Stellenantritt

23. August 1993 oder nach Vereinbarung

Anstellung

Im Rahmen der Kantonalen Besoldungsordnung

Anmeldung

Handschriftliche Bewerbung mit üblichen Unterlagen bis Mitte Oktober 1992 an die Schulleitung der Gewerblichen Berufsschule der Stadt Luzern, Schulzentrum Bahnhof, Robert Zündstrasse 4, 6002 Luzern

Auskunft

Herr R. Keiser, Fachvorstand, Hochbauzeichner-Abteilung, Telefon Schule 041/21 86 44 (während der Schulzeit)

Für die Bearbeitung anspruchsvoller Um- und Neubauten suchen wir per sofort oder nach Übereinkunft erfahrene(n)

Architekt(in) HTL

Wir bieten: Angenehmes Arbeitsklima in kleinem Team, leistungsgerechte Entlohnung.

Wir erwarten: Gute Fachkenntnisse.

Interessenten bitten wir, ihre handschriftliche Bewerbung mit den üblichen Unterlagen einzureichen an:

Hanspeter Sommer, dipl. Architekt HTL/STV
Postfach, 5430 Wettingen 2

Als vielseitig talentierter

Bauingenieur HTL

geben Sie viel auf die
Vielfalt Ihrer Projekte

und sind deshalb bei meinem Auftraggeber an der richtigen Adresse: Es handelt sich um ein mittelgrosses, dynamisches Ingenieurunternehmen in Zürich, das mit seinen Projekten des Tief- und Anlagenbaus auf verschiedenen zukunftssträchtigen Fachgebieten tätig ist: Energietechnik und -versorgung, Umwelttechnik, Wasserversorgung, Bautenschutz.

Als ganzheitlich denkender

Projektleiter

bringen Sie Erfahrung in der Planung und Ausführung von Tiefbauten mit und sind – unterstützt durch das fundierte Fachwissen von Ingenieuren verschiedener Fachrichtungen – in der Lage, die Verantwortung für die optimale Abwicklung grösserer und kleinerer Projekte zu übernehmen und den damit verbundenen Kontakt zu Bauherrschaften und Behörden zu pflegen.

Vorwärtsstrebende Bauingenieure HTL im Idealalter zwischen 30 und 40 Jahren lade ich ein, sich durch Einreichung ihrer kurzgefassten Unterlagen mit mir in Verbindung zu setzen oder mit meinem Sekretariat den Termin für ein unverbindliches telefonisches Vorgespräch zu vereinbaren.



EGGER MANAGEMENT-BERATUNG

Beratung in Organisations-, Führungs- und Personalfragen
Badenerstrasse 414, 8004 Zürich, Tel. 01 492 43 71

Projektleiter

Abwassertechnik

Zur Verstärkung unseres Teams **Abwasserreinigung/Schlammbehandlung** suchen wir einen erfahrenen **Bau- oder Kulturingenieur**, der die selbständige Leitung von anspruchsvollen Projekten übernehmen kann.

Die Herren O. Frey und L. Pelloni geben Ihnen gerne weitere Informationen.



TOSCANO-BERNARDI-FREY AG
Planer und Ingenieure
8006 Zürich, Turnerstrasse 25
Telefon 01/363 26 36

**Warum Sie hier
keinen Goldfisch sehen.**



Wegen unserem 2lagigen flexiblen Abdichtungssystem. Es macht Bauwerke aller Art nicht nur absolut, sondern auch jederzeit kontrollierbar dicht: Innerhalb der beiden Lagen können allfällige Leckstellen mittels Unterdruck lokalisiert und mit Injektionsmasse nachgedichtet werden. So gewährleisten wir eine lückenlose Prüfung der gesamten Abdichtung. Natürlich profitieren Sie auch sonst von unserem über 25jährigen Know-how: Als kompetente Entwickler und Hersteller von Dichtungsbahnen sind wir von der ersten Idee bis Jahre nach der Bauvollendung für Sie da. Fordern Sie detaillierte Informationen an, damit Ihr Bau nicht baden geht.

☐ Senden Sie mir Ihre Bauwerkabdichtungs-Dokumentation. ☐ Senden Sie mir allgemeine Unterlagen über Abdichtungssysteme. ☐ Rufen Sie mich an:

Name

Firma

Strasse, Nr.

PLZ, Ort

SIAMVO 37

Coupon einsenden an: Sarnafil AG, Industriestrasse, 6060 Sarnen, Tel. 041/66 99 66, Fax 041/66 85 42.

Sarnafil

Sarnafil Bauwerksysteme.
Alles unter Dach und Fach.

Wer macht was?

Abdichtungen

Starr im Dünnsschichtverfahren
BAUSCHUTZ AG RASCOR-Systemtechnik
8048 Zürich, Bristenstr. 10, Tel. 01/432 11 30
BENZ AG, Kunstharzbeläge und
Bautenschutz, Bändlistr. 31, 8064 Zürich
Tel. 01/432 50 24, Fax 01/432 28 60
RENESCO AG, Wiesackerstrasse 89
8105 Regensdorf, Tel. 01/842 33 55
Fax 01/840 36 08
BAUPLUS c/o DIENER AG
Asylstr. 77, 8030 Zürich, 01/252 55 34

Angewandte Klimatologie/Meteorologie

Umweltüberwachung/Lufthygiene/
Geoinformatik
METEOTEST, Tel. 031/23 74 17
Fabrikstrasse 29, 3012 Bern

Architekturmodelle

BEATRICE BROCKER Modellbau
9000 St. Gallen, Tel. 071/24 75 33
LÜCHINGER Modellbau
9113 Degersheim, Tel. 071/54 15 22
PINKUIN MODELLBAU AG
CH-7320 Sargans, Falkenstr. 21
Tel. 085/2 86 86, Fax 085/2 86 33
SCHALK MODELLBAU AG
8050 Zürich, Tel. 01/302 64 11
5430 Wettingen, Tel. 056/27 10 80
WERNER SCHNÜRIGER, 8953 Dietikon
Moosmattstr. 16, Tel. 01/740 27 57
SULZER-INNOTECH Modellbau
8401 Winterthur, Tel. 052/262 21 77
Fax 052/22 18 75
VONLANTEM MODELLBAU
9500 Wil, Tel. 073/22 65 38
MODELLBAU ZABOROWSKY
Inhaber D. Raffainer
Neumarkt 10, 8001 Zürich, 01/252 22 16

Asbestentfernung Altlastensanierung

REICHENBERGER AG, 6038 Gisikon
Reuss-Strasse 9, Tel. 041/91 02 22

Bauakustik

ISO/CONSULT/AG, 8630 Rüti ZH
Tel. 055/31 80 00, Fax 055/31 81 17

Bauaustrocknung

ROTH-KIPPE AG, 8055 Zürich
Gutstrasse 12, Tel. 01/461 11 55

Baugrunduntersuchungen

BBL Baubürolaboratorium AG
4132 Muttens/Basel, Tel. 061/61 33 14
CSD COLOMBI SCHMUTZ DORTHE AG
3007 Bern, Tel. 031/26 30 10
5000 Aarau, Tel. 064/24 66 22
4410 Liestal, Tel. 061/921 24 28
6010 Kriens, Tel. 041/41 16 07
2900 Porrentruy, Tel. 066/66 58 58
8158 Regensberg, Tel. 01/853 02 57
CSD INGÉNIEURS CONSEILS SA
1052 Le Mont-Salomon, 021/37 12 41
1700 Fribourg, Tel. 037/22 76 66
1950 Sion, Tel. 027/22 60 76
1201 Genève, Tel. 022/340 04 04
EUB, Prüflabor für Erdbau,
Umwelt und Baustoffe
3014 Bern, Stauffacherstrasse 130 A
Tel. 031/42 81 52, Fax 031/41 18 53
GEOTEST AG
(s. Geologie - Geotechnik - Geophysik)
K + S P. KIEFER + R. STUDER AG
4153 Reinach BL, Tel. 061/711 94 76,
Fax 061/711 96 34
LOCHER GEOTECHNIK
(s. Geologie - Geotechnik - Geophysik)
SC + P. SIEBER CASSINA + PARTNER AG
SC + H. SIEBER CASSINA + HANDKE AG
(s. Umweltverträglichkeitsprüfung)
WANNER AG Geologie und Umweltfragen
9014 St. Gallen, Tel. 071/28 74 44
8607 Seegraben ZH, Tel. 01/932 22 22
4501 Solothurn, Tel. 065/22 75 05
6410 Arth Goldau SZ, Tel. 041/82 28 29

WERNER & PARTNER AG
(s. Grundwasser)

Bauphysik

KOPITSIS BAUPHYSIK
M. Sc. dipl. Bauphysiker SIA
5610 Wohlen, Tel. 057/22 55 15
EMMER HASS PFENNINGER AG
4142 Münchenstein, Weidenstr. 13
Tel. 061/46 03 03, Fax 061/46 90 71

Bauschäden und Expertisen

BETONEXPERT (s. Bauwerkserhaltung)
CONCRETAG (s. Bauwerkserhaltung)
ELEKTROWATT
INGENIEURUNTERNEHMUNG AG
8034 Zürich, Bellerivestrasse 36,
Tel. 01/385 28 66, Herr Sauber
(s. Bauwerkserhaltung)
AG HEINR. HATT-HALLER, Zürich
Hoch- und Tiefbauunternehmung
Tel. 01/461 16 50
LPM Baustoffprüfinstitut
Tannenweg 1066, 5712 Beinwil am See
Tel. 064/71 55 64, Fax 064/71 55 55
TFB + Betonstrassen AG Wildeg
Beratungen im Hoch-, Tief- und
Strassenbau
Lindenstrasse 10, 5103 Wildegg
Tel. 064/57 72 72, Telefax 064/53 16 27

Bauwerksdynamik, Schwin- gungen, Erschütterungen, Erdbebeningenieurwesen

ELEKTROWATT
INGENIEURUNTERNEHMUNG AG
Fachbereich Strukturdynamik/Stahlbau
8034 Zürich, Bellerivestrasse 36
Tel. 01/385 22 11, Fax 01/385 24 25
Fachbereichsleiter: Dr. M. Wieland
Direktwahl: 01/385 28 62

Bauwerkserhaltung

BETONEXPERT
Beratende Ingenieure,
neutrale Begutachtung, Zustandsanalysen,
Expertisen, Laboruntersuchungen,
Unterhaltskonzepte, Sanierungsvorschläge,
Qualitätssicherung, Frischbetonkontrollen
Vakuuminjektionen, 8304 Wollisellen,
Industriestrasse 48, Herr Ch. Weder
Tel. 01/830 76 70, Fax 01/830 76 71
3000 Bern 22, Scheibenstrasse 70
Tel. 031/40 19 00, Fax 031/41 97 19
1023 Crissier, Rue Arc-en-Ciel 2
Tel. 021/634 73 24, Fax 021/635 49 67

CONCRETAG
Beratende Ingenieure und Architekten
Produktunabhängige Beratung
und Expertisen, Zustandsanalysen,
Unterhaltskonzepte, Sanierungsvorschläge,
Laboruntersuchungen, Qualitätssicherung
8052 Zürich, Schaffhauserstrasse 473
Tel. 01/302 11 33, Fax 01/302 12 50
ELEKTROWATT
INGENIEURUNTERNEHMUNG AG
Zustandsanalysen im Hoch-, Tief- und Strassen-
bau. Expertisen, Bauwerksdatenbank, Unter-
haltskonzepte, Sanierungsvorschläge, Baustoff-
prüfungen, Qualitätssicherung,
8034 Zürich, Bellerivestrasse 36,
Tel. 01/385 28 66, Herr M. Sauber

Betonfarben

PROTECTING AG
Güterstrasse 15a, 8700 Küsnacht
Tel. 01/910 56 70, Fax 01/910 37 06

Betonlabor

EUB, Bern
Stauffacherstrasse 130 A, 3014 Bern
Tel. 031/42 81 52, Fax 031/41 18 53
IMP Bauteil AG, Inst. für Mat.-Prüfung
Mittelgöstr. 205, 4617 Gunzgen SO
Tel. 062/46 20 46, Fax 062/46 19 31
TFB Wildegg
Lindenstrasse 10, 5103 Wildegg
Tel. 064/57 72 72, Fax 064/53 16 27
VERSUCHSSTOLLEN HAGERBACH AG
7320 Sargans, Tel. 085/2 59 09

Beton- und Naturstein-Untersuchungen

BETONEXPERT (s. Bauwerkserhaltung)
CONCRETAG (s. Bauwerkserhaltung)
CSD AG (s. Baugrunduntersuchungen)
ELEKTROWATT
INGENIEURUNTERNEHMUNG AG
8034 Zürich, Bellerivestrasse 36,
Tel. 01/385 28 66, Herr Sauber
(s. Bauwerkserhaltung)
EUB, Bern (s. Betonlabor)
GEOTEST AG
(s. Geologie - Geotechnik - Geophysik)
LPM Baustoffprüfinstitut
(s. Materialprüfung)

Betonbohren/Betonfräsen

BETONBRENN AG, Asylstrasse 77
8030 Zürich, Tel. 01/252 55 39
SPALTENSTEIN HOCH + TIEFBAU AG
Schaffhauserstrasse 372, 8050 Zürich
Tel. 01/316 11 11

Betonsanierungen

BAUPLUS c/o DIENER AG
Asylstr. 77, 8030 Zürich, 01/252 55 34
BENZ AG, Kunstharzbeläge und
Bautenschutz, Bändlistr. 31, 8064 Zürich
Tel. 01/432 50 24, Fax 01/432 28 60
GREUTER BAUTECH AG
8128 Hochfelden, Langmattstrasse 8
Tel. 01/860 39 41, Fax 01/860 80 65
AG HEINR. HATT-HALLER, Zürich
Hoch- und Tiefbauunternehmung
Tel. 01/461 16 50
J.F. JOST BAU AG, Steinwiesenstr. 3
8952 Schlieren, Tel. 01/730 32 32
RENECO AG, Wiesackerstrasse 89
8105 Regensdorf, Tel. 01/842 33 55
Fax 01/840 36 08
SPALTENSTEIN HOCH + TIEFBAU AG
Schaffhauserstrasse 372, 8050 Zürich
Tel. 01/316 11 11
TECTON-BAUTENSCHUTZ AG
5432 Neuenhof, Industriest. 4
Tel. 056/87 11 90, Fax 056/86 18 55
8038 Zürich, Tel. 01/482 20 40
6005 Luzern, Tel. 041/61 62 85
Fax 041/53 78 62
ZETTER AG, Betonsanierungen
Solothurn, Biel, Grenchen, Wiedlisbach
Tel. 065/22 03 11

Betonsanierung:

Eine Wissenschaft für uns! 10 Jahre
Erfahrung • 300 000 m² bearbeitet •
Kompetente Analysen. Umfassende
Beratung.

ROBERT SPLEISS AG Bauunternehmung
Mühlebachstrasse 164, 8034 Zürich
Tel. 01/382 00 00, Fax 01/382 00 07
Wir freuen uns auf Ihren Anruf und stehen
gerne zu Ihrer Verfügung.

Bühnenbau/Theatertechnik

Beratung, Planung und Ausführung von
komplexen Bühneneinrichtungen
MAX EBERHARD AG Bühnenbau
8872 Weesen, Tel. 058/43 17 18

Brandabschottungen

AG FÜR ISOLIERUNGEN
8050 Zürich, Tel. 01/311 63 63
R. MURI Feuerschutz-Konstruktionen AG
8805 Richterswil, Tel. 01/784 37 60
REICHENBERGER AG, 6038 Gisikon
Reuss-Strasse 9, Tel. 041/91 02 22

Brandschutzdämmungen

AG FÜR ISOLIERUNGEN
8050 Zürich, Tel. 01/311 63 63
R. MURI Feuerschutz-Konstruktionen AG
8805 Richterswil, Tel. 01/784 37 60
SCHNEIDER DAMMTECHNIK AG
8401 Winterthur, Im Hölzli 26
Tel. 052/89 21 21

CAAD MAS Medusa Architektur System

MAS das leistungsstarke Softwarepaket für
Profis im Architektursektor. MAS ist modular
aufgebaut und spezifisch auf die Bedürfnisse
des modernen Architekten zugeschnitten.
Dieses bewährte System verkürzt den Zeit-
aufwand für die Zeichnungserstellung auch
komplexer Projekte erheblich. • Beratung
• Verkauf • Schulung • Service • Hotline
Tel. 01/202 85 05, Fax 01/202 85 06
Krattinger & Meyer, Architektur & Planung AG
Rüdigerstr. 10, 8045 Zürich

CADD POINT LINE

Das komplette Schweizer CAD System für
Architektur und Innenausbau. 2D • 3D/
SQUIDS • PAINT • RenderMan Animation mit
Videoausgabe • Beratung • Gesamtlösung •
Point Line AG, Zürcherstr. 27, 5402 Baden
Tel. 056/20 14 60, Fax 056/22 13 61

CAAD acadGraph - der Standard

Das neue Handwerkszeug des modernen
Architekten und Baufachmannes. Über
1300 Versionen sind allein im deutschspra-
chigen Raum im Einsatz. Schnupperkurse,
Beratung, Installation, Schulung, Hot-Line,
Service und Projektunterstützung, alles aus
einem Hause: acadGraph CADstudio AG
Schneckerstrasse 4, 4414 Füllinsdorf/BL
Tel. 061/901 55 56, Fax 061/901 40 20

CAD

ASCAD AG, 3550 Langnau,
Tel. 035/2 56 57
Hybrid-CAD, Scannen, automatisches Vekt-
orisieren, Archivieren, Platterservice farbig
und schwarz-weiss, konvertieren von CAD-
Daten, Beratung

CAD allcad

ALLPLOT/ALLPLAN für Architekten
und Bauingenieure
allcad ag, 8625 Gossau
Telefon 01/935 49 27

CAD Allplot/Allplan

Computer Design Sieber
CDS Bausoftware AG, 9435 Heerbrugg
Tel. 071/72 66 75
Ihr Partner: praxisbezogen, kundennah,
flexibel und zukunftsicher

CAD-Arbeitsplätze für Architekten und Bauingenieure

FIDES INFORMATIK
8004 Zürich, Tel. 01/249 27 01
Integrierte Lösungen (Berechnungen,
Devisierung, CAD) für das gesamte
Bauwesen.

CAD/Bauadministration auf Apple Macintosh - ArchiCAD - Mac&Bau

ArchiCAD/topCAD/Mac&Bau für integrale
Bauplanung. Gerne beraten wir Sie un-
verbindlich.
IDC AG, L. Desserich
Langensandstrasse 74, 6005 Luzern
Tel. 041/40 45 80, Fax 041/44 00 53

CAD für Bauwesen

ARIGER, MARTY & ZWICKY AG
Lenzstrasse 2, 8370 Sirmach
Tel. 073/26 10 81
«Aus der Praxis - für die Praxis»
Devisierung, Baukostenkontrolle -
CAD-Lösung - die integrierte Lösung

CAD für Bauingenieure und Architekten

cadwork informatik AG
4051 Basel, Tel. 061/271 92 80,
Fax 061/271 45 80

CAD/Messerli CAD

Integriertes CAD/CAE für Planung im Bau-
wesen. Branchenspezifische und übergrei-
fende Software für Architekten und Haus-
technikingenieure. Bauadministration. Ele-
mentkostenplanung. Über 2000 Kunden!

ROLAND MESSERLI AG Informatik
8957 Spreitenbach, Tel. 056/70 12 55,
Fax 056/71 61 73
3011 Bern, Tel. 031/46 19 14

CAD/MOSS-Software für Geländemodellierung

PL-SYSTEMS
Witikonstr. 265, 8053 Zürich,
Tel. 01/382 30 75, Fax 01/382 30 76

CAD PARAGON

Professionelle CAD-Software für Architekten
KASPAR HUBER, Architekt HTL
8184 Buchenbühlach, Tel. 01/860 83 83,
Fax 01/861 19 34

CAD Speedikon

Das integrierte CAD-System für die
Baubranche mit über 800 Arbeitsplätzen
in der Schweiz

RZW DR. WALDER + PARTNER AG
Tannackerstr. 2, 3073 Gümligen
Tel. 031/52 21 24, Fax 031/52 81 01

CAD/STATIK/EDV für Bauingenieure

Programmsystem CAESAR, vollständige
EDV-Lösungen für das ganze Bauingenieur-
büro.

RONY DAHINDEN Ingenieure + Software
AG, 8370 Sirmach, Tel. 073/26 39 22

CAD vom und für Architekten

ArchiCAD und topCAD auf Apple Macin-
tosh.

HEGMA PLAN AG, 6313 Menzingen,
Tel. 042 52 34 16, Fax 042 52 17 50

CAD vom Architekten

VIFIAN + ZUBERBÜHLER AG
Architekturbüro
8904 Aesch, Tel. 01/737 38 11
Seit 1985 vertrauen wir auf Autocad:
Heute über 500 000 Installationen welt-
weit. Die meisten Schweizer Architekten
vertrauen uns. An einer unverbindlichen
Demo zeigen wir Ihnen warum.

Druckstossuntersuchungen

Beratung, Experten, Programme
NEMET AG, Rebbegstr. 30, 8037 Zürich
Tel. 01/271 99 39, Fax 01/272 77 63

Endoskopie

BETONEXPERT (s. Bauwerkserhaltung)

Entfeuchtung

Gesamtheitliche Mauerentfeuchtung
ANDEREGG AG, St. Gallen, 071/23 65 64

Erschütterungen/Messungen

AIRLOC Schrepfer AG
Eigenheimstrasse 22
8700 Küsnacht ZH, Tel. 01/929 22 66

CSD AG (s. Baugrunduntersuchungen)
EXPLOSIV CONSULT AG

8492 Wila, Tel. 052/45 17 78
GEFAS AG (s. Geologie - Geotechnik -
Geophysik)

GEOTEST AG
(s. Geologie - Geotechnik - Geophysik)

K+S P. KIEFER + R. STUDER AG
4153 REINACH BL, Tel. 061/711 94 76,
Fax 061/711 96 34

ZIEGLER CONSULTANTS
Schaffhauserstrasse 333
8050 Zürich, Tel. 01/311 52 02

Schwingungs- und Schallmessungen,
Überwachungen, Sanierungen und
Experten

Facilities Management

Gesamtlösungen für Liegenschaftsverwal-
tungen, Unternehmungen und Verwaltungs-
stellen GSS, Witikonstr. 15, 8032 Zürich
Tel. 01/422 79 68, Fax 01/422 70 11

Fassaden

J. STAMPELI AG; 4553 Subingen
Tel. 065/44 11 22, Fax 065/44 31 79
Alu-Kofferfassaden
- Pfosten-Riegel-Fassaden
- Profi-Blech-Fassaden Structural-Glazing
Alu-Fenster und Türen

Fassadenisolation

Fassaden, hinterlüftet, isoliert

Unsere besondere Spezialität! 15 Jahre
Erfahrung • 500 000 m² verarbeitet •
Permanente Schulung unserer Spezialisten •
Umfassende Beratung.

ROBERT SPLEISS AG
Bauunternehmung
Mühlebachstrasse 164, 8034 Zürich
Tel. 01/382 00 00, Fax 01/382 00 07

Wir freuen uns auf Ihren Anruf. Für Sie, das
Neueste von der Front!

Fassadenplanung

EMMER HASS PFENNINGER AG
4142 Münchenstein, Weidenstr. 13
Tel. 061/46 03 03, Fax 061/46 90 71

Metallbau-Planung J.F. MEYER AG
6006 Luzern, Würzenbachstr. 17
Tel. 041/31 20 88

SCHWAB + PARTNER AG
Sperrstr. 10a, 4057 Basel
Tel. 061/691 00 37, Fax 061/691 00 35

STADELMAN + ZOLLER ENGINEERING AG
Ackerstr. 43, 8610 Uster,
Tel. 01/941 09 97, Fax 01/941 09 96

Fassadenplanung

EMMER HASS PFENNINGER AG
4142 Münchenstein, Weidenstr. 13
Tel. 061/46 03 03, Fax 061/46 90 71

Metallbau-Planung J.F. MEYER AG
6006 Luzern, Würzenbachstr. 17
Tel. 041/31 20 88

SCHWAB + PARTNER AG
Sperrstr. 10a, 4057 Basel
Tel. 061/691 00 37, Fax 061/691 00 35

STADELMAN + ZOLLER ENGINEERING AG
Ackerstr. 43, 8610 Uster,
Tel. 01/941 09 97, Fax 01/941 09 96

Felslabor

VERSUCHSSTOLLEN HÄGERBACH AG
7320 Sargans, Tel. 085/2 59 09

Frischbetonkontrollen

BETONEXPERT, 8304 Wallisellen
Industriestrasse 48, Tel. 01/830 76 70
Fax 01/830 76 71

EUB, Bern
Stauffacherstrasse 130 A, 3014 Bern
Tel. 031/42 81 52, Fax 031/41 18 53

IMP Bauteil AG (s. Betonlabor)
(PM Baustoffprüfinstitut
(s. Materialprüfung)

Gebäudesimulation

Dyn. Simulation des therm. und energ.
Verhaltens mit DOE oder DECOS.

GEILINGER AG, Energie- und Umwelttechnik
Museumstrasse 3, Postfach 988
8401 Winterthur, Tel. 052/88 17 01

Geologie - Geotechnik - Geophysik

CSD AG (s. Baugrunduntersuchungen)
GEFAS AG, Hinterbüelstrasse 3
8307 Effretikon, Tel. 052/32 25 32

Bodenuntersuchungen (Georadar),
Erschütterungsmessungen, Sprengtechnik
GEOTEST AG

3052 Zollikofen, Tel. 031/911 01 82
9008 St. Gallen, Tel. 071/24 87 10
6048 Horw LU, Tel. 041/47 10 24
8955 Oetwil a.L., 4587 Aetlingen SO

1700 Fribourg, 1033 Chesaux/L
1915 Chamoson VS

LOCHER GEOTECHNIK, Hans Georg Locher
Boden- und Felsmechanik, Baumaterialien,
Baumethoden, erdstatistische Berechnungen
PF, 3067 Boll, Tel. 031/839 66 72

SC + P SIEBER CASSINA + PARTNER
SC + H SIEBER CASSINA + HANDKE AG
(s. Umweltverträglichkeitsprüfung)

GEOTEST AG
3052 Zollikofen, Tel. 031/911 01 82
9008 St. Gallen, Tel. 071/24 87 10
6048 Horw LU, Tel. 041/47 10 24
8955 Oetwil a.L., 4587 Aetlingen SO

1700 Fribourg, 1033 Chesaux/L
1915 Chamoson VS

LOCHER GEOTECHNIK, Hans Georg Locher
Boden- und Felsmechanik, Baumaterialien,
Baumethoden, erdstatistische Berechnungen
PF, 3067 Boll, Tel. 031/839 66 72

SC + P SIEBER CASSINA + PARTNER
SC + H SIEBER CASSINA + HANDKE AG
(s. Umweltverträglichkeitsprüfung)

GEOTEST AG
3052 Zollikofen, Tel. 031/911 01 82
9008 St. Gallen, Tel. 071/24 87 10
6048 Horw LU, Tel. 041/47 10 24
8955 Oetwil a.L., 4587 Aetlingen SO

1700 Fribourg, 1033 Chesaux/L
1915 Chamoson VS

LOCHER GEOTECHNIK, Hans Georg Locher
Boden- und Felsmechanik, Baumaterialien,
Baumethoden, erdstatistische Berechnungen
PF, 3067 Boll, Tel. 031/839 66 72

SC + P SIEBER CASSINA + PARTNER
SC + H SIEBER CASSINA + HANDKE AG
(s. Umweltverträglichkeitsprüfung)

GEOTEST AG
3052 Zollikofen, Tel. 031/911 01 82
9008 St. Gallen, Tel. 071/24 87 10
6048 Horw LU, Tel. 041/47 10 24
8955 Oetwil a.L., 4587 Aetlingen SO

1700 Fribourg, 1033 Chesaux/L
1915 Chamoson VS

LOCHER GEOTECHNIK, Hans Georg Locher
Boden- und Felsmechanik, Baumaterialien,
Baumethoden, erdstatistische Berechnungen
PF, 3067 Boll, Tel. 031/839 66 72

SC + P SIEBER CASSINA + PARTNER
SC + H SIEBER CASSINA + HANDKE AG
(s. Umweltverträglichkeitsprüfung)

GEOTEST AG
3052 Zollikofen, Tel. 031/911 01 82
9008 St. Gallen, Tel. 071/24 87 10
6048 Horw LU, Tel. 041/47 10 24
8955 Oetwil a.L., 4587 Aetlingen SO

1700 Fribourg, 1033 Chesaux/L
1915 Chamoson VS

LOCHER GEOTECHNIK, Hans Georg Locher
Boden- und Felsmechanik, Baumaterialien,
Baumethoden, erdstatistische Berechnungen
PF, 3067 Boll, Tel. 031/839 66 72

SC + P SIEBER CASSINA + PARTNER
SC + H SIEBER CASSINA + HANDKE AG
(s. Umweltverträglichkeitsprüfung)

GEOTEST AG
3052 Zollikofen, Tel. 031/911 01 82
9008 St. Gallen, Tel. 071/24 87 10
6048 Horw LU, Tel. 041/47 10 24
8955 Oetwil a.L., 4587 Aetlingen SO

1700 Fribourg, 1033 Chesaux/L
1915 Chamoson VS

LOCHER GEOTECHNIK, Hans Georg Locher
Boden- und Felsmechanik, Baumaterialien,
Baumethoden, erdstatistische Berechnungen
PF, 3067 Boll, Tel. 031/839 66 72

SC + P SIEBER CASSINA + PARTNER
SC + H SIEBER CASSINA + HANDKE AG
(s. Umweltverträglichkeitsprüfung)

GEOTEST AG
3052 Zollikofen, Tel. 031/911 01 82
9008 St. Gallen, Tel. 071/24 87 10
6048 Horw LU, Tel. 041/47 10 24
8955 Oetwil a.L., 4587 Aetlingen SO

1700 Fribourg, 1033 Chesaux/L
1915 Chamoson VS

LOCHER GEOTECHNIK, Hans Georg Locher
Boden- und Felsmechanik, Baumaterialien,
Baumethoden, erdstatistische Berechnungen
PF, 3067 Boll, Tel. 031/839 66 72

SC + P SIEBER CASSINA + PARTNER
SC + H SIEBER CASSINA + HANDKE AG
(s. Umweltverträglichkeitsprüfung)

GEOTEST AG
3052 Zollikofen, Tel. 031/911 01 82
9008 St. Gallen, Tel. 071/24 87 10
6048 Horw LU, Tel. 041/47 10 24
8955 Oetwil a.L., 4587 Aetlingen SO

1700 Fribourg, 1033 Chesaux/L
1915 Chamoson VS

LOCHER GEOTECHNIK, Hans Georg Locher
Boden- und Felsmechanik, Baumaterialien,
Baumethoden, erdstatistische Berechnungen
PF, 3067 Boll, Tel. 031/839 66 72

SC + P SIEBER CASSINA + PARTNER
SC + H SIEBER CASSINA + HANDKE AG
(s. Umweltverträglichkeitsprüfung)

GEOTEST AG
3052 Zollikofen, Tel. 031/911 01 82
9008 St. Gallen, Tel. 071/24 87 10
6048 Horw LU, Tel. 041/47 10 24
8955 Oetwil a.L., 4587 Aetlingen SO

1700 Fribourg, 1033 Chesaux/L
1915 Chamoson VS

LOCHER GEOTECHNIK, Hans Georg Locher
Boden- und Felsmechanik, Baumaterialien,
Baumethoden, erdstatistische Berechnungen
PF, 3067 Boll, Tel. 031/839 66 72

SC + P SIEBER CASSINA + PARTNER
SC + H SIEBER CASSINA + HANDKE AG
(s. Umweltverträglichkeitsprüfung)

GEOTEST AG
3052 Zollikofen, Tel. 031/911 01 82
9008 St. Gallen, Tel. 071/24 87 10
6048 Horw LU, Tel. 041/47 10 24
8955 Oetwil a.L., 4587 Aetlingen SO

1700 Fribourg, 1033 Chesaux/L
1915 Chamoson VS

LOCHER GEOTECHNIK, Hans Georg Locher
Boden- und Felsmechanik, Baumaterialien,
Baumethoden, erdstatistische Berechnungen
PF, 3067 Boll, Tel. 031/839 66 72

SC + P SIEBER CASSINA + PARTNER
SC + H SIEBER CASSINA + HANDKE AG
(s. Umweltverträglichkeitsprüfung)

GEOTEST AG
3052 Zollikofen, Tel. 031/911 01 82
9008 St. Gallen, Tel. 071/24 87 10
6048 Horw LU, Tel. 041/47 10 24
8955 Oetwil a.L., 4587 Aetlingen SO

Klebebewehrungen

AG HEINR. HATT-HALLER, Zürich
Hoch- und Tiefbauunternehmung
Tel. 01/461 16 50

BENZ AG, Kunstharzbeläge
und Bautenschutz
Bändistr. 31, 8064 Zürich
Tel. 01/432 50 24

RENECO AG, Wiesackerstrasse 89
8105 Regensdorf, Tel. 01/842 33 55
Fax 01/840 36 08

SPALTENSTEIN HOCH + TIEFBAU AG
Schaffhauserstrasse 372, 8050 Zürich
Tel. 01/316 11 11

Stahlton AG
Riesbachstr. 57, 8034 Zürich
Tel. 01/384 89 70, Fax 01/55 11 16

Kunst am Bau

JAKOB SCHWAB, SWB/GSMBA
8005 Zürich, Tel. 01/271 68 97

Lärmexpertisen

SINUS ENGINEERING AG, 6010 Kriens
Amlehnstrasse 22, Tel. 041/41 79 19
Fax 041/42 28 41
Lärmbekämpfung und Akustik
Beratung, Messung, Expertisen

Lärm- und Schwingungsexpertisen

SULZER-innotec, Fachstelle für
Schwingungen und Akustik
Postfach, 8401 Winterthur
Tel. 052/81 21 23

ZIEGLER CONSULTANTS
(s. Erschütterungen/Messungen)

Lärmschutz

SCHNEIDER DAMMTECHNIK AG
8401 Winterthur, Tel. 052/89 21 21
Lärmbekämpfung und Akustik
Beratung, Projektierung,
Schallschutzanlagen, Messungen

SIEGFRIED KELLER AG, Wallisellen
Lärmschutz, Büro und Lager:
Zürichstrasse 38, 8306 Brüttisellen
Tel. 01/833 59 51

Leit- und Fernwirktechnik

Neutr. Beratung u. Engineering für
EW, Gas, Wasser, Verkehr, Umwelt
Scherrer Ingenieurbüro, 6303 Zug
Tel. 042/23 23 10, Fax 042/21 21 06

Luft- und Lärmexpertisen

WANNER AG, Geologie und Umwelt-
fragen (s. Baugrunduntersuchungen)

Lüftungskanal: Reinigung und Wartung

IWS AG, Industriewartung Services
4108 Witterswil, Tel. 061/301 10 62
Fax 061/721 80 38

Materialprüfung

BBL BAULABORATORIUM AG
4132 Muttenz/Basel, Tel. 061/61 33 14

EUB, Bern
Stauffacherstrasse 130 A, 3014 Bern
Tel. 031/42 81 52, Fax 031/41 18 53

IMP Bauteil AG (s. Strassenbaulabor)

LPM Baustoffprüfinstitut
Tonnenweg 10, 5712 Beinwil am See
Tel. 064/71 55 64, Fax 064/71 55 55

TFB Wildeggen
Lindenstrasse 10, 5103 Wildeggen
Tel. 064/57 72 72, Fax 064/53 16 27

Mauerentfeuchtungen

BAUSCHUTZ AG, RASCOR-Systemtechnik
8048 Zürich, Bristenstr. 10, Tel. 01/432 11 30

BENZ AG, Kunstharzbeläge
und Bautenschutz, Bändistr. 31, 8064 Zürich
Tel. 01/432 50 24, Fax 01/432 28 60

RENECO AG, Wiesackerstrasse 89
8105 Regensdorf, Tel. 01/842 33 55
Fax 01/840 36 08

TECTON-BAUTENSCHUTZ AG
5432 Neuendorf, Industriest. 4
Tel. 056/87 11 90, Fax 056/86 18 55
8038 Zürich, Tel. 01/482 20 40
6005 Luzern, Tel. 041/61 62 85
Fax 041/53 78 62

Messtechnik

Messen - Registrieren - Auswerten im
Bereich Wasser, Energie und Umwelt
A.P. KERN AG, 3210 Kerzers
Fax 031/755 68 89, Tel. 031/755 71 21

Metallbauplanungsbüro

METAPLAN, 9016 St. Gallen
Projektierung, Devisierung, CAD-Planung
Tel. 071/25 77 70, Fax 071/24 77 74

Metall-Normtüren

BRANDER AG, 8162 Steinmaur
Tel. 01/853 06 22, Fax 01/853 06 75

Microtunneling/Rohrvortrieb

Gebr. Meier AG, Tiefbau
5200 Brugg, Tel. 056/41 15 46
Fax. 056/41 61 24

Natursteine

J. UND A. KUSTER, Steinbrüche AG
8807 Freienbach, Tel. 01/784 25 25

Netzinformatiessysteme/GIS

Neutr. Beratung u. Engineering
Scherrer Ingenieurbüro, 6303 Zug
Tel. 042/23 23 10, Fax 042/21 21 06

Oberlichter/ Dachverglasungen

TUCHSCHMID AG, Kehlhofstr. 54
8500 Frauenfeld, Tel. 054/26 11 11

Pfahlprüfungen

DE CERENVILLE GEOTECHNIQUE SA
1024 Ecublens, Tel. 021/691 24 91
GEOTEST AG
(s. Geologie - Geotechnik - Geophysik)

Pumpen

HÄNY & CIE AG, Pumpen- und
Wasseraufbereitungsanlagen
8706 Meilen, Tel. 01/925 41 11
Fax 01/923 38 44

3S SYSTEMTECHNIK AG
5236 Remigen
Tel. 056/44 01 01, Fax 056/44 23 30

Pumpen/Armaturen

KSB Zürich AG, 8013 Zürich
Tel. 01/272 99 33, Telex 82 27 07

PUR-Injektionen

GREUTER BAUTECH AG
Abdichtungen, Bausanierungen
Langmattstrasse 8, 8128 Hochfelden
Tel. 01/860 39 41, Fax 01/860 80 65

Rammsondierungen

RL TERRAPROJECT AG ZUG
6300 Zug, Tel. 042/31 44 47

Scanner-Dienstleistung

ASCAD AG, 3550 Langnau, Hinterdorfstr. 5
Tel. 035/2 56 57, Fax 035/2 59 48
Wir scannen, vektorisieren und archivieren
Dokumente. Ausserdem konvertieren wir
Daten in allen bekannten Grafikformaten.

Schadstoffentfernung

Abbau von mit Giftstoffen belasteten
Anlagen und Entseuchung von Gebäuden.
REICHENBERGER AG, 6038 Gisikon
Reuss-Strasse 9, Tel. 041/91 02 22
Filiale Basel, Gartenstrasse 63
4052 Basel, Tel. 061/23 17 71

Schalldämmung Schalldämmplatten HAWAPHON

Zur Anwendung im baulichen Bereich für
Türen, Trennwände, Holzbalkendecken,
Rolladenkästen, Dächer sowie Aussenwän-
de bei Holzbauten.

HAWA AG
Abteilung Schalldämmplatten HAWAPHON
Untere Fischbachstrasse 4
CH-8932 Mattmenstetten, Tel. 01/767 14 71

Schallschutz- und Schwin- gungstechnik

AIR-LOC Schrepper AG, Eigenheimstr. 22
8700 Küssnacht ZH, Tel. 01/929 22 66

ANGST + PFISTER, 8052 Zürich
Thurgauerstr. 66, Tel. 01/306 61 11

PRONOUVO AG
körperschall- und schwingungsdämmende
Materialien, Hochbaulager
8050 Zürich, Tel. 01/311 55 62

Sportanlagenbau

POLYmatch SA
Rue de l'Arc-en-Ciel 5, 1023 Crissier
Tel. 021/635 62 53, Fax 021/635 87 40
Bächelmatt 4, 3127 Mühlethurnen
Tel. 031/809 08 00, Fax 031/809 11 58

Sprengtechnik

EXPLOSIV CONSULT AG
8492 Wila, Tel. 052/45 17 78

Spritzbeton

LAICH SA, 6670 Avegn
Spritzbeton, Gunit, Sandstrahlen
Tel. 093/81 17 22, Fax 093/81 25 54

RENECO AG, Wiesackerstrasse 89
8105 Regensdorf, Tel. 01/842 33 55
Fax 01/840 36 08

SPALTENSTEIN HOCH + TIEFBAU AG
Schaffhauserstrasse 372, 8050 Zürich
Tel. 01/316 11 11

Stahlbau-Projektierung/ Beratung

ELEKTROWATT
INGENIEURUNTERNEHMUNG AG
8034 Zürich, Bellerivest. 36
Tel. 01/385 22 11, Fax 01/385 24 25
Herr E. Frei, Direktwahl: 01/385 24 20

Strassenbaulabor

IMP Bauteil AG, Inst. für Mat.-Prüfung
Mittelgöstr. 205, 4617 Gunzgen SO
Tel. 062/46 20 46, Fax 062/46 19 31

Strassenprojektierung

NOORIA AG, Gesch.-Zentrum Wipkingen
Röschbachstrasse 22, 8037 Zürich
Tel. 01/272 27 01, Fax 01/272 26 06

Theater- und Bühnentechnik

H.-J. HUBER, Planungsbüro für Theater- und
Lichttechnik, Gumelenstrasse 14
8810 Horgen, Tel. 01/725 25 52
Fax 01/725 78 22
Neutr. Beratung, Planung u. Fachbauleitung
für Gemeinde-, Mehrzwecksäle usw.

Thermolackierungen

Thermolackierwerk Waltenstul AG
6142 Gethun LU, Tel. 045/81 20 51
Fax 045/81 38 15

Tore

J. STAMPFU AG, 4553 Subingen
Tel. 065/44 11 22, Fax 065/44 31 79
Alu-Faltore, -Sektionaltore, -Schiebetore,
-Fenster, -Türen, -Fassaden

Trennwände • Werkkabinen

Verstellbare Blätter-Wände
schallschalliert, feuerbeständig
BLÄTTLER AG, Holz- und Metallbau
Industriest. 1, 8117 Fällanden
Tel. 01/825 43 85
CHRISTEN + PARTNER AG
4616 Kappel b. Olten
Trennwand- und Kabinenfertigung
Tel. 062/46 36 46, Fax 062/46 40 90
4127 Birsfelden
Tel. 061/313 08 04, Fax 313 08 58

Treppen

COLUMBUS-TREPPEN AG
9245 Oberbüren, Tel. 073/51 37 55
Spindeltreppen aus Holz und Alu,
Scheren- und Holzschiebetreppen

Umweltverträglichkeits- prüfung

CSD AG (s. Baugrunduntersuchungen)
GEOTEST AG
(s. Geologie - Geotechnik - Geophysik)
GROBAU MANAGEMENT (Projektleitungen)
9500 Wil, Tel. 073/22 18 22
SC + P SIEBER CASSINA + PARTNER AG
Beratende Geologen und Ingenieure
8004 Zürich, Tel. 01/291 07 00
4600 Olten, Tel. 062/32 15 85
3007 Bern, Tel. 031/26 35 35
5000 Aarau, Tel. 064/22 82 01
SC + H SIEBER CASSINA + HANDKE AG
7000 Chur, Tel. 081/23 36 30
WANNER AG, Geologie und Umweltfragen
(s. Baugrunduntersuchungen)

Unterquerungsarbeiten Micro Tunneling

für Verkleitungen aller Art
TRENCHAG AG, 8305 Dietlikon
Tel. 01/833 22 05, Fax 01/833 22 45

UVP und Lärmschutz

GEILINGER AG, Energie- und Umwelttechnik
Museumstrasse 3, Postfach 988
8401 Winterthur, Tel. 052/88 17 01

Verkehrswesen und UVP

NOORIA AG
Dr. R. Bohman, dipl. Ing. ETH/SIA
Geschäftszentrum Wipkingen
Röschbachstrasse 22, 8037 Zürich
Tel. 01/272 27 01, Fax 01/272 26 06
Verkehrsplanung, Verkehrserhebungen,
Planung+Projektierung v. Verkehrsanlagen,
Öffentl. Verkehr, Verkehrsberuhigungen,
Lärm- und Umweltverträglichkeitsgutachten

Vermessungen

AMBERG MESSTECHNIK AG
Ingenieur- und Bauvermessungen, Reflektor-
lose Profilmessungen, Bauwerksüberwa-
chungen mit automatischem Datentransfer
bis ins Büro, Software im Bauwesen
8105 Regensdorf, Tel. 01/870 92 22

Vorfabrizierte Armierungen

Mit FIRISTA-Elementen armeren Sie
wirtschaftlicher. FIRIPA-Anschlusskörbe
(Spezial-Prospekt verlangen)
FISCHER REINACH AG, 5734 Reinach
Tel. 064/71 15 55, Telex 981 532
Fax 064/71 60 12

Waagen

METTLER-TOLEDO (Schweiz) AG
Waagen und analytische Instrumente
Gubenstr. 8, 8606 Nänikon-Uster
Tel. 01/944 45 45, Fax 01/944 45 10

Wärmenutzung Boden/ Wasser

WERNER & PARTNER AG (s. Grundwasser)

Wasser/Abwasser- leitungen

SIKA Robotics AG,
Rohr-Sanierungs-Service, 8627 Grüningen
Tel. 01/935 27 82, Fax 01/935 30 23
Effiziente Kanalisations-Rohrnetzsanierung
mit dem «SikaRobot» ®System; ohne Auf-
grabungen; in Rohren von 150-800 mm
Durchmesser. Hausanschlüsse und Hausin-
nenleitungen abdichten und sanieren mit
dem «SikaRoboliner» ®100-Verfahren

Wasserentkeimung

KATADYN PRODUKTE AG, Birkenweg 4
8304 Wallisellen, Tel. 01/ 830 36 77

Zustandserfassung von Bauwerken

BETONEXPERT (s. Bauwerkserhaltung)
CONCRETAG (s. Bauwerkserhaltung)
ELEKTROWATT
INGENIEURUNTERNEHMUNG AG
8034 Zürich, Bellerivestrasse 36
Tel. 01/ 385 28 66, Herr Sauber
(s. Bauwerkserhaltung)

Graubünden

Für interessante Aufgaben im Bereich Kulturtechnik und Bauingenieurwesen suchen wir in

Führungsposition

eine kompetente und selbständige Persönlichkeit mit Studium zum

Kultur- oder Bauingenieur ETH

Wenn Sie eine herausfordernde und verantwortungsvolle Tätigkeit interessiert, so freuen wir uns auf Ihren Anruf. Unser Herr E. Weisshaupt steht Ihnen für detaillierte Auskünfte gerne zur Verfügung.



STRAUB AG
INGENIEURBÜRO

Ingenieurbüro Straub AG
7000 Chur, Wiesentlastrasse 83, Telefon 081 27 47 77

Falls Sie an der faszinierenden und herausfordernden Sparte

Tiefbau

Interesse haben, dann bietet Ihnen unsere Mandantin eine wichtige Kaderposition als

Chefbauführer

in der Tiefbauabteilung dieser renommierten und finanzkräftigen

Zürcher Bauunternehmung

die u.a. wichtige Brücken-, Tunnel- und Untertagebauwerke sowie andere Ingenieur-Tiefbauobjekte ausführt.

Ihre Hauptaufgaben beinhalten die Mitarbeit bei der Kalkulation und Ausarbeitung von Varianten. In der Ausführungsphase umfasst Ihr Aufgabenbereich die Organisation, Baustellenführung (bei grösseren Bauvorhaben mit Hilfe von Sektions-Bauführern) sowie die Verhandlungen mit der Bauleitung.

Idealerweise sind Sie als Bauingenieur ETH oder HTL qualifiziert und verfügen über einige Jahre relevante bauunternehmerische Erfahrung im Tiefbau und/oder Untertagebau. Es erwartet Sie eine gut dotierte Position mit **Aufstiegsmöglichkeiten** in einer der erfolgreichsten und bestgeführten Bauunternehmungen. Wenn Sie Weiterbildungspläne haben, werden diese von Ihrem neuen Arbeitgeber aktiv unterstützt.

Gerne erwarten wir Ihren Anruf oder schriftliche Bewerbung und sichern Ihnen volle Diskretion zu.

IBGM CONSULTANTS
Postfach 460, 8034 Zürich, Tel. 01/383 33 96

Ihr Spezialist für die Baubranche



Stadt Biel - Ville de Bienne

Das städtische Tiefbauamt hat die Stelle eines(r)

Ingenieur(in) ETH oder HTL Sektor Abwassertechnik

zu besetzen.

Aufgabenbereich

Mitarbeit bei:

- Vollzug der Massnahmen aus der übergeordneten Gewässerschutzgesetzgebung und GEP
- Sanierungsprojekte
- Wahrnehmung der Subventionsausschöpfung
- Erschliessungsprojekte
- Detailplanung
- Organisatorische und finanztechnische Ablaufplanung
- Vertragswesen
- Erarbeiten von Projektgrundlagen, Berichten, Kreditvorlagen

Anforderungen

- Abgeschlossenes Studium mit vertieften Kenntnissen auf dem Gebiet der Stadtentwässerung
- Nachweisliche Berufserfahrung
- Erfahrung in den einschlägigen EDV-Applikationen, auch Einarbeitung möglich
- Sprachen D+F

Eintritt

Nach Vereinbarung

Geboten werden

- Zeitgemässe Entlohnung im Rahmen der städt. Besoldungsordnung
- Mitarbeit in aufgeschlossenem und technisch anspruchsvollem Team

Nähere Auskünfte werden gerne durch das städt. Tiefbauamt, Tel. 032/21 25 80 (Stadtingenieur) erteilt.

Schriftliche Bewerbungen bis 30. September 1992 sind an das PERSONALAMT DER STADT BIEL, Rüschistrasse 14, 2501 BIEL, zu richten.

Verlangen Sie unser Bewerbungsformular, es erleichtert Ihnen die Anmeldung wesentlich (Tel. 032/21 22 21).



Kantonale Verwaltung

In nachstehender Dienststelle ist folgende Stelle wieder zu besetzen

Tiefbauamt, Chur Tel. 092 92 15 66

Stellvertreter/in des Bezirkschefs/Ing. HTL

im Bezirkstiefbauamt II, Mesocco

(Ingenieurschule HTL, Richtung Tiefbau, Projektierungs- und Bauleitungspraxis, Erfahrung im Verkehr mit Behörden und Unternehmen der Privatwirtschaft, Kenntnisse der italienischen Sprache erwünscht)

Führung der Projektierungs- und Bauleitungsabteilung des Bezirkstiefbauamtes, Überwachung aller damit zusammenhängenden technischen und administrativen Aufgaben. Stellvertretung des Chefs des Amtes (Strassenunterhalt, Strassenpolizei usw.).

Dienstort: Mesocco

Wir bieten fortschrittliche Anstellungsbedingungen. Dienstantritt nach Vereinbarung. Auskünfte über den Aufgabenbereich erteilt die zuständige Dienststelle. Ihre Bewerbung richten Sie bitte mit den üblichen Unterlagen an das Personal- und Organisationsamt des Kantons Graubünden, Steinbruchstrasse 18/20, 7001 Chur.

Das Bauingenieurbüro meines Auftraggebers genießt im Kanton Luzern einen ausgezeichneten Ruf. Deshalb steht er im Alter, wo er eigentlich den Ruhestand ersehnt, einer ständig wachsenden Auftragsfülle gegenüber. Um sie zu bewältigen und sich zunehmend zu entlasten, sucht er Teamverstärkung durch einen möglichst regionsaffinen

dipl. Bauing. ETH

Ein fachlicher Allrounder mit soliden Statikkenntnissen, unternehmerischer Ader und unkompliziertem Naturell wird rasch umfassende Auftragsverantwortung bekommen; bei Bewährung ist er als

künftiger Mitaktionär

vorgesehen. Qualifizierte Interessenten für diese nicht alltägliche Langfristperspektive richten ihre dokumentierte Bewerbung mit handschriftlichem Begleitschreiben und Angabe des bisherigen Salärniveaus an den beauftragten Personalberater, der die strikte Einhaltung von Diskretionswünschen und Sperrvermerken garantiert.

Dr. S. Spörli, Grendelstrasse 5, 6004 Luzern
Telefon 041/52 92 10 (Anrufe vorzugsweise 9.00 bis 11.00 Uhr)

Inserate bitte frühzeitig aufgeben!

Architekt HTL

Als Ergänzung unseres Teams suchen wir einen Architekten/Bau-techniker mit mehreren Jahren Erfahrung in Projektleitung, Ausführungsplanung und Bauleitung. Wir erwarten nebst Interesse an der technischen und administrativen Bearbeitung unserer Projekte auch Interesse an bewusster Gestaltung anspruchsvoller Bauvorhaben.

Wir sind ein mittelgrosses Architekturbüro, welches bei allen Bauvorhaben grossen Wert auf technisch und ökonomisch einwandfreie Lösungen und architektonische Qualität legt. Wir arbeiten mit NPK 2000 auf PC und mit einer CAD-Anlage (Macintosh).

Wir bieten zeitgemässe Entlohnung und Sozialleistungen, wobei eine spätere Beteiligung bei Eignung durchaus Ihr Ziel sein darf. Wir freuen uns auf Ihre Bewerbung.

Beyeler + Partner
4410 Liestal

Dipl. Architekten ETH/SIA
Tel. 061 921 69 66



In einem Unternehmen erster Güte und einer Branche mit gesicherter Zukunft Ihr Bestes zu geben, ist für Sie mehr als eine Herausforderung!

Unsere Mandantin, im Osten des Aargaus domiziliert, bietet initiativen, kompetenten und vielseitigen Persönlichkeiten **zwei interessante Topstellen an.**

Eine breite Erfahrung im Hoch- und Tiefbau, vorzugsweise aus dem Industrie- und Kraftwerksbau, sind für einen **Bauingenieur HTL oder ETH** die ideale Voraussetzung, um anspruchsvolle Projektierungen durchzuführen und diesen auch in allen Phasen als

Projektingenieur/Projektleiter

vorzustehen. Sie sprechen Deutsch, mit Vorteil auch Englisch, und engagieren sich gerne in interdisziplinären Projekten gemeinsam in einem Team.

Für die zweite Stelle richten wir uns an einen jüngeren

Bauingenieur HTL

(Fachrichtung Tiefbau)

für die Projektierung und Bauleitung von Neu- und Umbauten aus den Gebieten Wasserbau, Strassen- und Tiefbau sowie Anlagebau. Erfahrung im allgemeinen Tiefbau und konstruktiven Hochbau, Kenntnisse in der Anwendung von EDV und CAD, fachliche Kompetenzen und Freude, in einem kleinen Team zu arbeiten, sind für diese Stelle die ideale Voraussetzungen.

Weitere Auskünfte über diese beiden Stellen erteilt Ihnen gerne unser Herr K. Leyhe. Rufen Sie ihn an, Diskretion ist Ihnen zugesichert.

Samstagmorgen geöffnet!

Telefon 064/24 02 52 • Fax 064/22 88 88

Kader-Selekt • Klaus Leyhe • Laurenzentorgasse 7 • 5000 Aarau



Wir suchen in junges Architekturbüro

TECHNIKER TS oder BAULEITER

mit Berufserfahrung, für die selbständige Mitarbeit bei der Ausführung von öffentlichen und privaten Bauvorhaben.

Eintritt nach Vereinbarung.

Wir freuen uns auf Ihre schriftliche Bewerbung:

Architekturbüro R. Rychener
Waffenplatzstr. 39a, 8002 Zürich-Enge

Wir suchen dynamischen

dipl. Architekt ETH

für den Entwurf und die Bearbeitung von architektonisch und konstruktiv anspruchsvollen Bau- und Wettbewerbsaufgaben. 5 bis 10 Jahre Berufserfahrung im Entwurfsbereich sind erwünscht. Schriftliche Bewerbungen sind erbeten an:

Hafner + Wiederkehr + Partner Architekten, Chamerstrasse 22, 6300 Zug

**Wer inseriert,
wird nicht vergessen!**

Eine Juventus-Schule

INGENIEURSCHULE ZÜRICH (Abend-Technikum)

Lagerstrasse 45, 8004 Zürich, Telefon 01/242 43 08

An die im Raum Zürich tätigen Ingenieure und Architekten

Hätten Sie Interesse, Ihr Wissen und Ihre Erfahrung einmal wöchentlich am Abend oder Samstagmorgen an lernwillige junge Leute weiterzugeben? Wenn Sie sich dazu befähigt fühlen, neben Ihrem Beruf als

nebenamtlicher Dozent

auf Beginn des Wintersemesters 1992/93 (19. Oktober 1992) an unseren beiden eidgenössisch anerkannten Schulen **Höhere Technische Lehranstalt HTL** und **Technikerschule TS** einen Lehrauftrag zu übernehmen, so bitten wir Sie, Ihre schriftliche Bewerbung mit den üblichen Unterlagen an B. Büttas, Rektor der Ingenieurschule Zürich, Postfach 183, 8021 Zürich, einzureichen. Die Schulleitung steht für telefonische Auskünfte selbstverständlich zur Verfügung (Telefon 01/242 43 08).

In folgenden Fächern sind je einige Unterrichtslektionen zu vergeben:

Höhere Technische Lehranstalt HTL
an der Abteilung Elektrotechnik
Digitale Prozesstechnik

an der Abteilung Architektur
Holzbau (hier suchen wir einen jungen Architekten HTL oder ETH)
Erschliessungs- und Siedlungsplanung

Technikerschule TS
an der Abteilung Maschinenbau
Technische Mechanik
Regelungs- und Steuerungstechnik



Ihr Arbeitsort: die schöne Stadt Luzern
Ihr Arbeitsgebiet: die ganze Schweiz

Ihr Beruf: **Ingenieur/in**

Ihr Fachgebiet: **Verfahrenstechnik Abwasser**
Ihre Position: **Projektleiter/in**
Ihre Aufgaben:
- Studien, Konzepte und Projekte für kommunale und industrielle Abwasserreinigungsanlagen
- Begleitung von Pilotversuchen
- Planen und Durchführen von Erhebungen in Industriebetrieben

Dies kann in Kürze Ihr beruflicher Steckbrief sein, falls Sie als erfahrene(r) Ingenieur(in) eine Veränderung wagen und in unserem Ingenieurbüro eine selbständige Position erreichen wollen.

Rufen Sie unseren Herrn Deiss an, falls Sie mehr wissen wollen, kommen Sie für ein unverbindliches Gespräch vorbei, oder senden Sie uns Ihre Bewerbungsunterlagen.

**KUNZLER
& PARTNER AG**

Ingenieure für
Umweltschutz und
Verfahrenstechnik
Kellerstrasse 36
6005 Luzern
Tel. 041/44 01 59

Wir suchen einen engagierten und begabten

Hochbauzeichner oder Hochbauzeichnerin

mit Erfahrung im CAD (vorzugsweise Speedikon oder Autocad).

Wir sind ein mittelgrosses Büro mit interessanten Aufgaben in Ausbildung, sozialer Betreuung, Gesundheit, Verwaltung, Industrie und Sport.

Gerne erwarten wir Ihre Bewerbung an
Bürgin Nissen Wentzlaff
Architekten
St. Alban-Vorstadt 80
4052 Basel

Stetes Inserieren bringt Erfolg!

Unsere Hauptabteilung Bau, Bauregion 3 in Luzern, sucht

Bauingenieur/in HTL

mit Fachrichtung Tiefbau für die Bereiche Gleisbau und -unterhalt. Vielseitige Planungs-, Projektierungs- und Ausführungsaufgaben erwarten Sie. Nebst der Lösung technischer Probleme haben Sie Freude am Organisieren, an Projektleitungsaufgaben und an der Zusammenarbeit mit Spezialisten verschiedenster Fachrichtungen.

Sie sind teamfähig, haben Verhandlungsgeschick und Durchsetzungsvermögen sowie Interesse an einer abwechslungsreichen, praxisorientierten Tätigkeit im Büro und auf den Baustellen. Wir bieten Ihnen eine nichtalltägliche Herausforderung. Ein eingespieltes Team und ein Arbeitsplatz im Herzen von Luzern wartet auf Sie.

Unser fortschrittliches Umfeld und unsere attraktiven Anstellungsbedingungen werden auch Sie überzeugen.

Rufen Sie uns an. Telefon 041 21 38 76. Herr K. Isler gibt Ihnen gerne weitere Auskunft. Oder senden Sie Ihre handschriftliche Bewerbung bitte an:

Kreisdirektion II SBB, 6002 Luzern



SBB

Als Architekt(in) zur BKW.

Wir suchen eine(n) qualifizierte(n) **Architekten(in)**, dem/der wir die **Leitung des Ressorts «Hochbauten»** innerhalb unserer Bauabteilung übertragen können.

Zum Aufgabenbereich dieses Ressorts gehören

- die Planung, Projektierung und Ausführung von Industriebauten,
- die Leitung und Überwachung der an externe Architekturbüros vergebenen Aufträge,
- die architektonische Beratung des Ressorts «Ingenieurbau».

Als Ressortleiter(in) sind Sie verantwortlich für die fach-, termin- und kostengerechte Abwicklung der Ihrem Ressort übertragenen Aufgaben, wie auch für die fachliche und personelle Führung Ihres Teams von neun qualifizierten Mitarbeitern.

Wir erwarten von Ihnen eine Ausbildung als Architekt(in) ETH oder HTL mit langjähriger Erfahrung in Planung, Projektierung und Erstellung von Hochbauten, der Bereitschaft zur Teamarbeit sowie Führungserfahrung.

Wenn Sie diese anspruchsvolle und attraktive Herausforderung interessiert, steht Ihnen Herr H. Bodenmann, Leiter der Bauabteilung, für weitere Auskünfte gerne zur Verfügung. Ihre Bewerbungsunterlagen senden Sie bitte an die Bernischen Kraftwerke AG, Abteilung Personal und Schulung (Ref. BA), Viktoriaplatz 2, 3000 Bern 25, Telefon 031/40 51 11.

B K W®

Stellengesuche

Projektleiter Planung

HTL-Student im 5. Semester sucht neues Betätigungsfeld im Grossraum Zürich.

40, in ungekündigter Stellung. Erfahrung in Planung, Schwergewicht Ausführungsplanung ab Vorprojekt. Bau- und Projektleitung inkl. Koordination. Devisierung. Kostenvoranschläge. Nachkalkulation und Abrechnungswesen. Bevorzugter Aktionsbereich: Projektleitung Planung inkl. Devisierung.

Zuschriften bitte unter Chiffre SIA 1506 an IVA AG, Postfach, 8032 Zürich.

Dipl. Architekt ETH

39, mit Erfahrung in Entwurfs- und Ausführungsplanung für Wohn- und Geschäftsbauten, gründliche CAD/PC Kenntnisse, sucht neuen Wirkungskreis in der Nordwestschweiz, evtl. freie Mitarbeit.

Offerten sind erbeten unter Chiffre SIA 1510 an IVA AG, Postfach, 8032 Zürich

Jeune étudiant en architecture cherche place de stage
pour 1 ans, dès octobre prochain. Je parle français et allemand.

Les intéressés peuvent s'adresser au tél. 032/92 21 78 entre 11 h 30 et 12 h 00.

Angehender

Bauingenieur HTL

sucht per Ende Studium (Nov. 1992) eine Stelle in der Region Zürich im Bereich Abwassertechnik oder Wasserbau.

Perito Gian Luigi, Tramstrasse 99, 8707 Uetikon am See

Dipl. Architekt ETH

sehr guter Darsteller mit Projektierungs- (Vorprojekte und Baueingabe) und Wettbewerbserfahrung (Wohn- und Alterssiedlungen, Dorf-, Kultur- und Gemeindezentren, Schulen, Kranken-, Werk- und Altersheime, Behindertenzentren mit Werkstätten, Banken, Geschäftshäuser, Waffenplätze, Industriebauten) – über 30 Preise (Weiterbearbeitungen) – übernimmt freie Mitarbeit.

Kontaktnahme unter Chiffre SIA 1492 an IVA AG, Postfach, 8032 Zürich.

Berufsmann

30 J., gel. Bauzeichner mit Erfahrung Verkauf – Organisation – Schulung handwerklich vielseitig begabt, **sucht neuen Wirkungskreis** (bereit, spezielle Ausbildung zu absolvieren).

Offerten unter Chiffre 05-G-735629, Publicitas, Postfach, 3000 Bern.

Dipl. Bauingenieur-Statiker (46)

sucht neue Stelle.

Grosse Erfahrung im Hoch- und Tiefbau mit Computerstatik, Eisenbeton, Stahl, Holz. Selbständig, zuverlässig, flexibel und angenehm.

Offerten unter Chiffre SIA 1502 an IVA AG, Postfach, 8032 Zürich.

Architekturstudent

an der HTL Bern sucht eine interessante und herausfordernde Tätigkeit als **Hochbauzeichner** im Raume Solothurn/Bern.

Angebote unter Chiffre SIA 1504 an IVA AG, Postfach, 8032 Zürich.

Interessierter 29-jähriger

Dipl. Arch. ETH SIA MArchUD Harvard '92

sucht interdisziplinäre Stelle für Stadtentwicklungsfragen. D, E, F, (I)

Angebote unter Chiffre SIA 1509 an IVA AG, Postfach, 8032 Zürich

Diverses

Erfahrener

Bauingenieur HTL/Architekt

selbständig, sucht **Aufträge oder Anstellung.**

Offerten unter Chiffre SIA 1505 an IVA AG, Postfach, 8032 Zürich.

Architekten, Unternehmer und Bauherren

Wir steuern Ihre Projekte und Bauabläufe im Hochbau mit einer neuen, integralen Baumanagementmethode.

- Sichere, marktgerechte Kostenbestimmung
- Präzise Terminplanung und Kostenkontrolle
- Kosteneinsparungen dank Bauzeitverkürzung
- Günstige Bedingungen für Pilotprojekte

Kontaktnahme unter Chiffre SIA 1507 an IVA AG, Postfach, 8032 Zürich.

Architekt übernimmt

Entwürfe, Studien, Projekte

Wettbewerbserfolge für Schulen, Spitäler, öffentliche Bauten, Siedlungs-, Städtebau usw. in regionalen und internationalen Wettbewerben.

Angebote unter Chiffre SIA 1503 an IVA AG, Postfach, 8032 Zürich.

Bekanntes Büro für Dienstleistungen hat noch freie Kapazität für:

Kostenschätzungen Kostenvoranschläge Devisierungen Bauleitungen

Anfragen an DIBAR AG, Eggbühlstrasse 36, 8050 Zürich,
Telefon 01/302 45 48, Fax 01/303 45 25

Gautschi Bauleitungen

(Bauleitende Architekten und Ingenieure HTL)

mit Flair für professionelles Baumanagement und besten Referenzen übernimmt zu günstigen Konditionen:

Bauleitungsaufgaben im Hoch- und Tiefbau

Hegnaustrasse 46b, 8602 Wangen b. Dübendorf, Tel. 077/71 60 04
Affolterstrasse 3, 8552 Felben-Wellhausen, Tel. 054/65 12 29

M e t a l l f a s s a d e n
A l u - F e n s t e r
A l u - T ü r e n
A l u - T o r e

S T A H L B A U
M E T A L L B A U
B A U S Y S T E M E

stampfli

J. Stampfli AG, 4553 Subingen, Telefon 065-44 11 22

Der Fließunterlagsboden mit System!

PRE
SYN Top-Floor

Presyn AG © 034/47 93 33



Als führende Projektmanagementfirma der Schweiz führt die TECHDATA AG wieder praxisnahe, eintägige

Projektmanagementkurse

Schwerpunkt Termin- und Einsatzmittelplanung

mit praktischen Übungen durch

Kaderkurse

23.09.92 Basel
27.10.92 Zürich

Preis: 660.--

Projektleiterkurse

22.09.92 Basel
28.10.92 Zürich
29.10.92 Zürich

Preis: 490.--

Anmeldung und weitere Auskünfte:

TECHDATA AG, Hochstr. 50, 4002 Basel
Tel: 061/34 27 27, Fax: 061/34 25 52, Fr. A.Voss

Impressum

Schweizer Ingenieur und Architekt (SI+A)

Herausgeber

Verlags-AG der akademischen technischen Vereine

Offizielles Organ

Schweizerischer Ingenieur- und Architekten-Verein (SIA)
Gesellschaft Ehemaliger Studierender der ETH Zürich (GEP)
Schweizerische Vereinigung Beratender Ingenieure (ASIC)

Redaktion

Rüdigerstrasse 11, Postfach 630, 8021 Zürich
Tel. 01 / 201 55 36, Telefax 01 / 201 63 77

Redaktoren

Heinz Rudolphi, Ing. SIA, Chefredaktor
Bruno Odermatt, dipl. Arch. ETH / SIA
Hans U. Scherrer, dipl. Ing. ETH / SIA
Brigitte Honegger, Architektin

Redaktioneller Mitarbeiter

Richard Liechti

Produktion

Werner Imholz

Sekretariat

Odette Vollenweider, Adrienne Zogg

Nachdruck von Bild und Text, auch auszugsweise, nur mit schriftlicher Zustimmung der Redaktion und mit genauer Quellenangabe.

Abonnemente

	Schweiz:	Ausland:
1 Jahr	Fr. 198.--	Fr. 215.--
Einzelnummer	Fr. 8.-- plus Porto	

Ermässigte Abonnemente für Mitglieder GEP, BSA, ASIC, STV, Archimedes und Studenten.
Einzelnummern sind nur bei der Redaktion erhältlich.

Bestellungen für Abonnemente sowie Adressänderungen von Abonnenten an

Abonnementverwaltung Huber & Co. AG
CH-8501 Frauenfeld, Telefon 054 / 27 11 11

Adressänderungen von SIA-Mitgliedern an das SIA-Generalsekretariat, Postfach, 8039 Zürich

Postcheck
«Schweizer Ingenieur und Architekt»
80-6110-6 Zürich

Anzeigen

IVA AG für Internationale Werbung

Hauptsitz: Mühlebachstr. 43 8032 Zürich Tel. 01 / 251 24 50 Fax 01 / 251 27 41	Filiale Lausanne: Pré-du-Marché 23 1004 Lausanne Tel. 021 / 37 72 72 Fax 021 / 37 02 80	Filiale Lugano: Via Pico 28 6909 Lugano-Cassarate Tel. 091 / 52 66 84 Fax 091 / 52 45 65
--	---	--

Satz + Druck

Huber & Co. AG
8501 Frauenfeld, Tel. 054 / 27 11 11

Ingénieurs et architectes suisses (I+A5)

Erscheint im gleichen Verlag

Redaktion:

Rue de Bassenges 4, case postale 180, 1024 Ecublens,
Tel. 021 / 693 20 98, Telefax 021 / 693 20 84

Abonnemente:

	Schweiz:	Ausland:
1 Jahr	Fr. 128.--	Fr. 138.--
Einzelnummer	Fr. 7.--	Fr. 8.--

SIA-Generalsekretariat

Schnausrasse 16, Postfach, 8039 Zürich
Tel. 01 / 283 15 15, Fax. 01 / 201 63 35
SIA-Normen und -Dokumentationen: Tel. 01 / 283 15 60