

Objektyp: **Advertising**

Zeitschrift: **Schweizer Ingenieur und Architekt**

Band (Jahr): **110 (1992)**

Heft 4

PDF erstellt am: **21.09.2024**

Nutzungsbedingungen

Die ETH-Bibliothek ist Anbieterin der digitalisierten Zeitschriften. Sie besitzt keine Urheberrechte an den Inhalten der Zeitschriften. Die Rechte liegen in der Regel bei den Herausgebern.

Die auf der Plattform e-periodica veröffentlichten Dokumente stehen für nicht-kommerzielle Zwecke in Lehre und Forschung sowie für die private Nutzung frei zur Verfügung. Einzelne Dateien oder Ausdrucke aus diesem Angebot können zusammen mit diesen Nutzungsbedingungen und den korrekten Herkunftsbezeichnungen weitergegeben werden.

Das Veröffentlichen von Bildern in Print- und Online-Publikationen ist nur mit vorheriger Genehmigung der Rechteinhaber erlaubt. Die systematische Speicherung von Teilen des elektronischen Angebots auf anderen Servern bedarf ebenfalls des schriftlichen Einverständnisses der Rechteinhaber.

Haftungsausschluss

Alle Angaben erfolgen ohne Gewähr für Vollständigkeit oder Richtigkeit. Es wird keine Haftung übernommen für Schäden durch die Verwendung von Informationen aus diesem Online-Angebot oder durch das Fehlen von Informationen. Dies gilt auch für Inhalte Dritter, die über dieses Angebot zugänglich sind.

Ein Dienst der *ETH-Bibliothek*
ETH Zürich, Rämistrasse 101, 8092 Zürich, Schweiz, www.library.ethz.ch

<http://www.e-periodica.ch>

Willy Stampfli,
Inhaber der
J. Stampfli AG,
Stahlbau, Metallbau,
Bausysteme,
in Subingen/SO.



**„Wir durften unser Können
als Fassaden-Spezialisten
unter Beweis stellen und danken
der Bauherrschaft für das
grosse Vertrauen!“**



Gewerbezentrum
Obach AG, Solothurn:
Hinterlüftetes Fassa-
densystem (Kassetten-
Fassade), von der
J. Stampfli AG
konzipiert, produziert
und montiert.

**STAHLBAU
METALLBAU
BAUSYSTEME
stampfli**

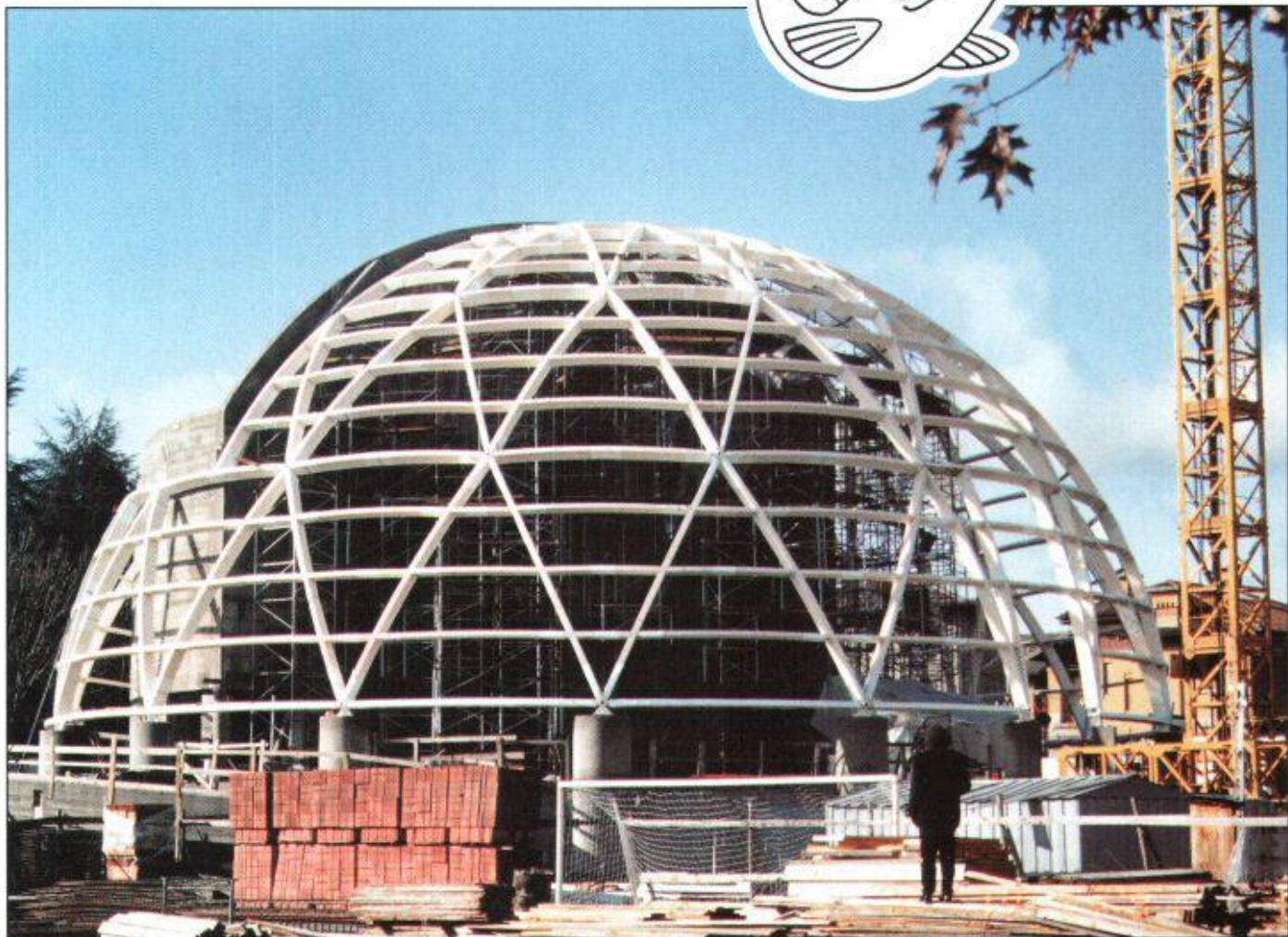
J. Stampfli AG
Luzernstrasse 2
4553 **Subingen**
Telefon 065 44 11 22
Telefax 065 44 31 79

**Stampfli, die Solothurner Spezialisten
im Fassadenbau!**

HÄRING

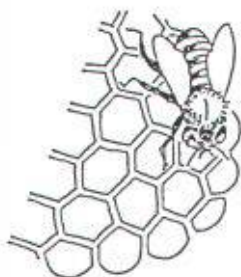


Der Sägefisch, das neugeschaffene Symbol, wird in Zukunft alle unsere Produkte und Aktivitäten auf sympathische Weise begleiten.



HÄRING-ENSHERE Kuppel-Montage für die Domkirche des Centro Parrocchiale S. Massimiliano Kolbe in Varese

Bauherr: Erzbischöfliche Diözese, Milano
Architekt: Prof. J. Dahinden, Zürich



Struktur durchzieht alles – die Natur, das menschliche Verhalten. Auch der Genetik liegen Molekular-Strukturen zugrunde.

Das Sehen und Wahrnehmen dieser Konstruktionen, das Umsetzen dieser Naturgesetze in Ordnungssysteme ermöglicht im Bauwesen neue visionäre Dimensionen.

HÄRING-ENSHERE

Beim Ensphere-Konzept wird die Methode des traditionellen Baukörpers radikal aufgegeben. Hier wird das gesamte Innere von Boden zu Boden überspannt, wodurch teure Tragsysteme und Aussenwände wegfallen. Die Kostenreduktion liegt bei etwa 36% gegenüber bekannten architektonischen Formen.

HÄRING – Timber High Tech

Häring + Co. AG
4133 Pratteln
Telefon 061/821 7181
Telefax 061/821 7743