

Zeitschrift: Schweizer Ingenieur und Architekt
Herausgeber: Verlags-AG der akademischen technischen Vereine
Band: 110 (1992)
Heft: 35

Inhaltsverzeichnis

Nutzungsbedingungen

Die ETH-Bibliothek ist die Anbieterin der digitalisierten Zeitschriften auf E-Periodica. Sie besitzt keine Urheberrechte an den Zeitschriften und ist nicht verantwortlich für deren Inhalte. Die Rechte liegen in der Regel bei den Herausgebern beziehungsweise den externen Rechteinhabern. Das Veröffentlichen von Bildern in Print- und Online-Publikationen sowie auf Social Media-Kanälen oder Webseiten ist nur mit vorheriger Genehmigung der Rechteinhaber erlaubt. [Mehr erfahren](#)

Conditions d'utilisation

L'ETH Library est le fournisseur des revues numérisées. Elle ne détient aucun droit d'auteur sur les revues et n'est pas responsable de leur contenu. En règle générale, les droits sont détenus par les éditeurs ou les détenteurs de droits externes. La reproduction d'images dans des publications imprimées ou en ligne ainsi que sur des canaux de médias sociaux ou des sites web n'est autorisée qu'avec l'accord préalable des détenteurs des droits. [En savoir plus](#)

Terms of use

The ETH Library is the provider of the digitised journals. It does not own any copyrights to the journals and is not responsible for their content. The rights usually lie with the publishers or the external rights holders. Publishing images in print and online publications, as well as on social media channels or websites, is only permitted with the prior consent of the rights holders. [Find out more](#)

Download PDF: 25.04.2026

ETH-Bibliothek Zürich, E-Periodica, <https://www.e-periodica.ch>

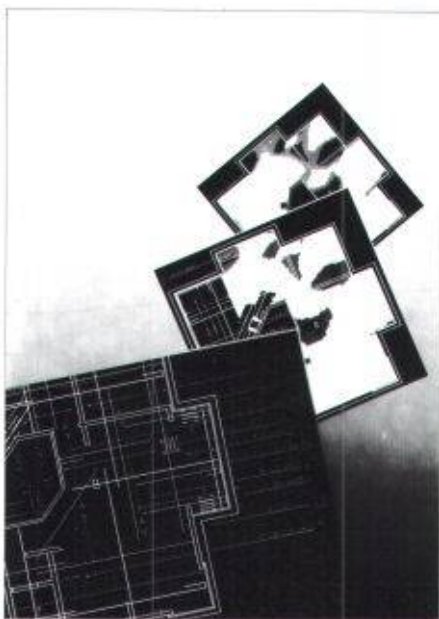
Zum Titelbild

CAESAR ist ein Schweizer Produkt für Bauingenieure, entwickelt von Bauingenieuren. Es unterstützt den Planer, den Zeichner und den Statiker.

- Mit dem 2½-D-CAD-Modul entstehen praxistgerechte Schalungspläne, Schnitte, Diagramme, Längenprofile usw.
- Ein FEM-Modul mit beliebigen 3- bis 4seitigen Elementen berechnet jede Art von Plattentragwerk, wobei alle geometrischen Daten aus dem CAD übernommen werden.
- Der konkurrenzlose Armierungsmodul zeigt die verbleibende Sollarmierung mit Farbschichten an. Durch die systeminternen Kenntnisse des Geometrie- und des statischen Modells werden Fehler in der Dimensionierung wie auch in den Längenabmessungen der Armierung weitgehend verunmöglicht.
- Die Lastübernahme von Stock zu Stock, eine autom. Eisenliste, eine Projekt- und Planverwaltung, die problemlose Übernahme von Architekturplänen aus anderen CADs via DXF und vieles weitere sind zusätzliche Leistungsmerkmale von CAESAR.

Rony Dahinden
Ingenieur + Software AG
Grünaustrasse 4
8370 Simach

Tel.: 073/26 39 22
Fax: 073/26 53 51



Inhalt

Rechtsfragen	Nutzungs-/Sicherheits-/Kontrollplan <i>H. Briner, Zürich</i>	633
Wirtschaft	Die konjunkturelle Lage der Schweiz und der Bauwirtschaft im besonderen <i>H. Sieber, Bern</i>	638
Wettbewerbe	Internationaler Wettbewerb Bergiselstadion Innsbruck (D)	642
Bücher	Treppen und Stufen	649
Aktuell	Hochschulen: Rekordzuwachs bei Immatrikulationen. Das Auto – unschlagbar im Personenverkehr. Mehr Reiseverkehr, weniger Pendler. Fräsende Laserstrahlen. Ingenieurwissenschaftliche Fachliteratur online. Ganz kurz: Informatik/Kommunikation	650
SIA-Mitteilungen	Beschäftigungslage in den Ingenieur- und Architekturbüros, Juli 1992	652
B-Seiten	Laufende Wettbewerbe und Ausstellungen. Veranstaltungen. Aus Technik und Wirtschaft	B 121–124
Impressum	am Schluss des Heftes	

Ingénieurs et architectes suisses

Numéro 18/92	Rédaction: rue de Bassenges 4, 1024 Ecublens, tél. 021/693 20 98	
Editorial	Innovation: la Suisse en excellente position <i>J.P. Weibel</i>	337
Architecture	«L'Euroarchitecte» <i>A. Rivoire</i>	338
Ethique	Ethique pour l'ingénieur <i>P. Knoblauch</i>	340
Normes	Passage de la norme SIA 215 aux normes européennes <i>W. Studer</i>	343