

Zeitschrift: Schweizer Ingenieur und Architekt
Herausgeber: Verlags-AG der akademischen technischen Vereine
Band: 110 (1992)
Heft: 33-34

Werbung

Nutzungsbedingungen

Die ETH-Bibliothek ist die Anbieterin der digitalisierten Zeitschriften auf E-Periodica. Sie besitzt keine Urheberrechte an den Zeitschriften und ist nicht verantwortlich für deren Inhalte. Die Rechte liegen in der Regel bei den Herausgebern beziehungsweise den externen Rechteinhabern. Das Veröffentlichen von Bildern in Print- und Online-Publikationen sowie auf Social Media-Kanälen oder Webseiten ist nur mit vorheriger Genehmigung der Rechteinhaber erlaubt. [Mehr erfahren](#)

Conditions d'utilisation

L'ETH Library est le fournisseur des revues numérisées. Elle ne détient aucun droit d'auteur sur les revues et n'est pas responsable de leur contenu. En règle générale, les droits sont détenus par les éditeurs ou les détenteurs de droits externes. La reproduction d'images dans des publications imprimées ou en ligne ainsi que sur des canaux de médias sociaux ou des sites web n'est autorisée qu'avec l'accord préalable des détenteurs des droits. [En savoir plus](#)

Terms of use

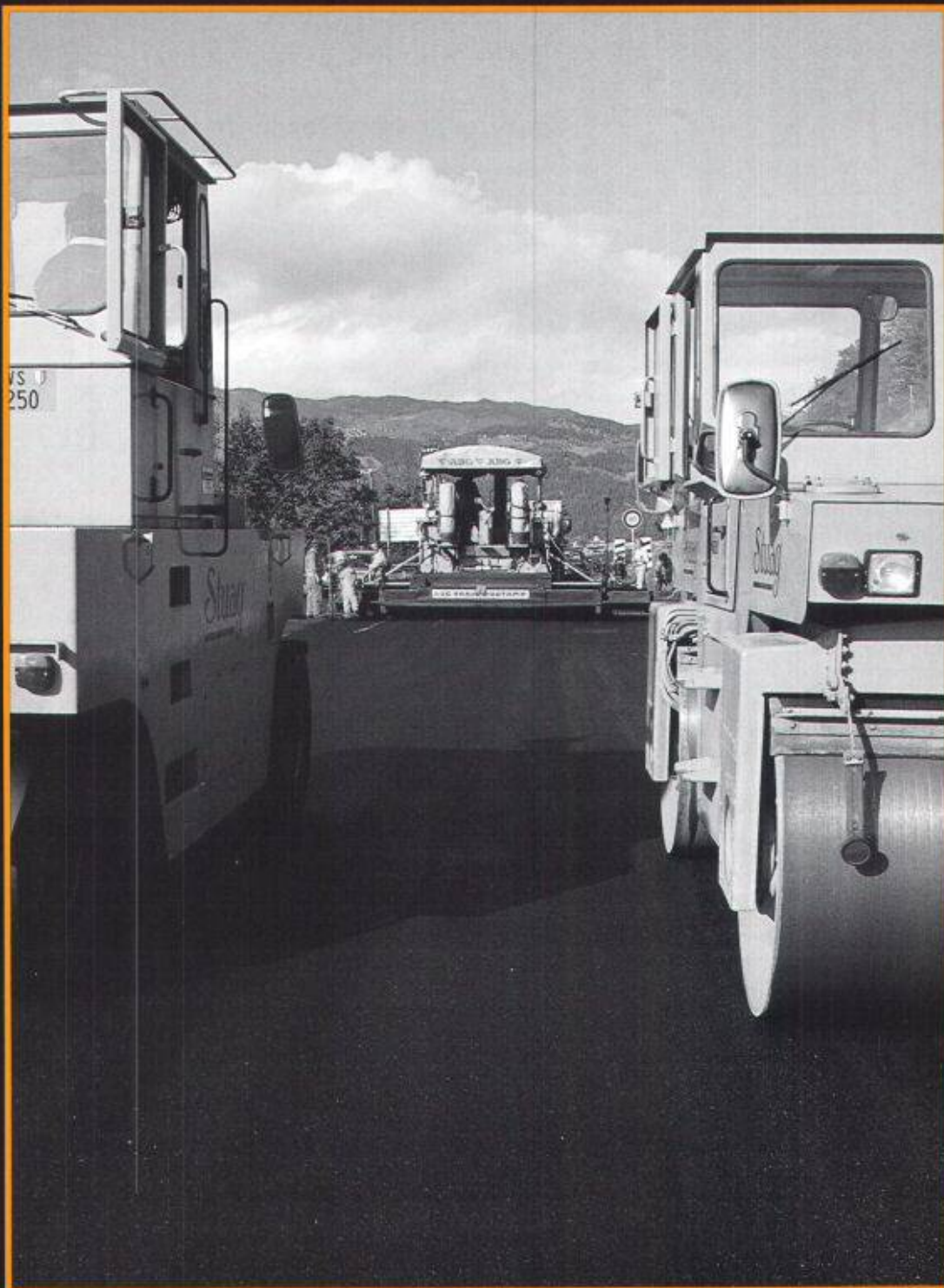
The ETH Library is the provider of the digitised journals. It does not own any copyrights to the journals and is not responsible for their content. The rights usually lie with the publishers or the external rights holders. Publishing images in print and online publications, as well as on social media channels or websites, is only permitted with the prior consent of the rights holders. [Find out more](#)

Download PDF: 14.01.2026

ETH-Bibliothek Zürich, E-Periodica, <https://www.e-periodica.ch>

Strassen- und Belagsbau

Bauen • Erneuern • Sanieren



Seit 80 Jahren sind wir im Strassen- und Belagsbau tätig. Das Ergebnis ist eine reiche Erfahrung und ein grosses Know-how auf dem ganzen Gebiet. Neue Verfahren und Techniken aber auch die Fabrikation von Baustoffen sind uns ein wichtiges Anliegen.

Interessiert?

Dann telefonieren Sie uns unter Telefonnummer 031 45 71 71 (Stuag Hauptsitz, Bern) oder an jede unserer zahlreichen Geschäftsstellen in der ganzen Schweiz

Stuag

Wagen Sie mit uns den gemeinsamen Schritt in die Zukunft.

Einem

Bauingenieur HTL

bieten wir die Chance, sich in einen nicht alltäglichen Bereich der Bautechnik einzuarbeiten.

Mit unserem Bereich Wellstahltechnik sind wir führend in der ganzen Schweiz tätig. Diesen Bereich möchten wir Ihnen, einem unternehmerisch denkenden Bauingenieur, zur weitgehend selbständigen Betreuung anvertrauen. In dieser Funktion planen Sie Unterführungen im Strassen-, Bahn- und Wasserbau, kalkulieren Offerten und überwachen die Ausführung. Voraussetzungen für die erfolgreiche Bewältigung dieser Aufgabe sind eine fundierte Ausbildung als Bauingenieur, unternehmerisches Geschick und eine hohe Einsatzbereitschaft. Sprachkenntnisse (e,f) erleichtern Ihnen die vielfältigen Kontakte im In- und Ausland.

Fühlen Sie sich angesprochen?

Dann senden Sie uns Ihre vollständigen Bewerbungsunterlagen an unser Personalbüro. Herr Karl Pulfer erteilt Ihnen gerne weitere Auskünfte.

Dr. Ing. Koenig AG
Lagerstrasse 10

8953 Dietikon
Telefon 01/743 31 11



Unser Auftraggeber ist ein mittel-grosses, renommiertes Ingenieurbüro im Raume Ostschweiz mit verschiedenen selbständigen regionalen Filialbetrieben. Im Zuge des Weiterausbaus wurde in der benachbarten Bundesrepublik Deutschland (Bundesland Sachsen) eine neue Gesellschaft erfolgreich gestartet.

Die Gesellschaft führt insbesondere Projektierungsarbeiten im konstruktiven Hoch- und Tiefbau, im allgemeinen Tiefbau, in der Siedlungsplanung sowie im Umweltbereich durch.

Für diese Tochtergesellschaft suchen wir mit Eintritt nach Vereinbarung den unternehmerischen, engagierten

Ingenieur ETH (Bau- oder Kulturingenieur)

als

verantwortlichen Geschäftsführer

Sie haben in Ihrer bisherigen Tätigkeit sowohl praktische als auch führungsorientierte Erfahrungen gesammelt und fühlen sich dem Anforderungskatalog einer Gesamtunternehmensführung gewachsen. Ihre Bereitschaft zu einem mittelfristigen Auslandengagement ist vorhanden.

In Ihrer Arbeit werden Sie durch das Stammhaus in der Schweiz unterstützt.

Sollten Sie an dieser selbständigen und kreativen Aufgabe interessiert sein, erwartet unser Herr Josef Gloor gerne Ihre schriftliche Bewerbung. Selbstverständlich fühlen wir uns der Diskretion verpflichtet.

Inspecta Treuhand AG, Espenmoosstrasse 1,
9009 St. Gallen



ETH ZÜRICH

Das Institut für Hochbautechnik sucht für die Bauphysik, ein interdisziplinäres Team aus Architekten und Physikern, eine/n

dipl. Architektin/Architekt ETH

als Assistentin/Assistent zur Mitarbeit in der Betreuung der Studierenden in Bauphysik und Materialtechnik, als Gesprächspartner des Professors für den Weiterausbau der Vorlesungen sowie für die Organisation der Professur.

Wir halten Vorlesungen und Übungen in Bauphysik und in Baustoffkunde für Architekten und betreiben anspruchsvolle Grundlagenforschung in einem für Umwelt und Gesellschaft relevanten Gebiet. Dies geschieht zum Teil in Zusammenarbeit mit EMPA, ETH-Lausanne, ausländischen Hochschulen und der Industrie.

Wir bieten

- die Möglichkeit, sich in ein modernes und relevantes Sachgebiet zu vertiefen
- die Möglichkeit, mit Partnern aus der Praxis zusammenzuarbeiten

Wir erwarten

- die Bereitschaft, sich mit den bauphysikalischen Fragestellungen der Studierenden auseinanderzusetzen
- nach Möglichkeit eine gute Vertrautheit mit den gängigen Informatikmitteln
- die Bereitschaft zur Mitarbeit im Unterricht
- die Bereitschaft zur Betreuung mehrerer Hilfsassistenten (Studenten Architektur)

Die Stelle wird frei infolge Übertritts eines Assistenten in die Praxis und kann frühestens per 1. Oktober 1992 besetzt werden.

Auskünfte erteilt Ihnen Herr Prof. Dr. B. Keller, Telefon 377 28 55, ab 17. August 1992 oder die Assistenz Herr Stefan Gauer.

Ihre Bewerbungsunterlagen senden Sie bitte an: Herrn H. Kreis, Personalabteilung, ETH Zentrum, 8092 Zürich



Unternehmergeist – Führungsqualitäten – Organisationstalent

Unsere Auftraggeberin verfügt als Beratungsingenieurunternehmen über jahrzehntelange Erfahrung in Technik und Management im Energiebereich.

Infolge Pensionierung des heutigen Abteilungsleiters suchen wir den führungsstarken und leistungsorientierten Nachfolger in der Funktion als

Leiter des Profit-Centers Leitungsbau (Bauingenieur)

Sie sind verantwortlich für das gesamte Projektmanagement, d.h. von der Akquisition bis zur termin- und kundenge-rechten Realisation von Grossprojekten in der ganzen Schweiz.

Ein Team von rd. 20 gut eingeführten Mitarbeitern unterstützt Sie im Erreichen Ihrer Ertragsziele.

Für diese verantwortungsvolle Kaderposition ist die Erfahrung im Freileitungsbau oder im allgemeinen Tiefbau uner-lässiglich. Wir schätzen Ihren gekonnten Umgang als Partner und Fachmann mit Kunden und Lieferanten.

In einem Neubau im Grossraum Zürich erwartet Sie ein Büro mit modernsten Hilfsmitteln. Im übrigen verfügt die Firma über eine Infrastruktur und über Sonderleistungen, welche wir gerne in einem persönlichen Gespräch näher aufzeigen möchten.

Frau R. Messer informiert Sie unverbindlich über diese äusserst vielseitige Stelle. Gerne erwarten wir Ihre Bewer-bungsunterlagen unter Kennziffer CB 601.

PRM für Ingenieure, Messer und Partner AG
Personal- und Unternehmensberatung
Beethovenstrasse 3, Postfach 6926, 8023 Zürich

Telefon 01 212 10 54
Mo und Di bis 20.00 Uhr
Mi, Do, Fr bis 18.00 Uhr



Organisieren – Realisieren – Führen

Unsere Mandantin präsentiert sich als Unternehmung für ganzheitliche Energieberatung und darf auf eine langjäh-rige erfolgreiche internationale Tätigkeit zurückblicken.

Bedingt durch ein gesundes Wachstum suchen wir für anspruchsvolle Grossprojekte im Freileitungsbau einen gut qualifizierten und beweglichen

Bauingenieur als Gruppenleiter für die Projektierung von Hochspannungsfreileitungen

In einem interdisziplinären Team können Sie Ihre ganze Engineering-Erfahrung im Bereich Hochspannungsfreilei-tungen und Schaltanlagen anwenden. Diverse Grossbaustellen im Schweizer Hochgebirge dürften vor allem Sport-ler ansprechen.

Nach erfolgreicher Einarbeitung stehen Ihnen verschiedene Entwicklungsmöglichkeiten offen.

Die Firma offeriert Sonderleistungen, welche wir Ihnen gerne in einem persönlichen Gespräch näher aufzeigen möchten.

Ihr Büro befindet sich in einem Neubau im Grossraum Zürich.

Frau R. Messer informiert Sie unverbindlich über unser Angebot. Selbstverständlich dürfen Sie uns auch Ihre Bewer-bung unter Kennziffer CN 602 zustellen.

PRM für Ingenieure, Messer und Partner AG
Personal- und Unternehmensberatung
Beethovenstrasse 3, Postfach 6926, 8023 Zürich

Telefon 01 212 10 54
Mo und Di bis 20.00 Uhr
Mi, Do, Fr bis 18.00 Uhr



STADT CHUR

Die Stadt Chur sucht per sofort oder nach Vereinbarung eine/n verteilte/n

Stadtarchitekten/in

Die anspruchsvolle Funktion als **Leiter/in des Hochbauamtes** beinhaltet ein umfangreiches und interessantes Aufgabengebiet:

- fachliche und organisatorische Führung der Abteilungen Hochbau (Unterhalt und Neubau von städtischen Liegenschaften), Planung, Gartenbau und Baupolizei
- Kontakte mit Bauherren, Architekten, kantonalen und städtischen Verwaltungsstellen
- Beratung des Stadtrates in allen Bau- und Planungsfragen
- Einsitznahme in verschiedenen Fachkommissionen

Anforderungen:

- abgeschlossenes Studium als Architekt ETH (oder HTL) mit erfolgreicher Berufspraxis
- Verhandlungsgeschick, aber auch gute schriftliche Ausdrucksweise
- Führungserfahrung und Sinn für Zusammenarbeit
- Interesse an der Entwicklung der Stadt Chur sowie an der Behandlung von Altstadtfragen
- Bereitschaft zur Wohnsitznahme in Chur

Angebot:

- verantwortungsvolle Kaderposition in der Funktion eines Chefbeamten
- der Aufgabe entsprechende Salärrierung mit fortschrittlichen Sozialleistungen

Anmeldungen mit Zeugnisunterlagen und Foto sind bis spätestens 28. August 1992 an das Personalamt der Stadt Chur, Rathaus, 7002 Chur, zu richten, wo unter Telefon 081/21 41 11 auch das Personalblatt für Stellenbewerber bezogen werden kann.

Nähere Auskunft über die Stelle erteilt gerne Stadtrat Josef Roggenmoser, Vorsteher Departement III (Telefon 081/21 44 22).

Sind Sie ein

Organisations-, Harmonie-, Formen- und Farbentalt?

Als

Ladenbauer/in

sind Sie federführend im Bereich Ladenbau, bearbeiten hochbauliche und haustechnische Aufgaben innerhalb eines Teams, welches in enger Zusammenarbeit mit der Unternehmens-, Verkaufs- und Einkaufsleitung als Dienstleistungsstelle eines Warenhauskonzerns fungiert.

Sie sind zwischen 28-40, Hochbau- oder Innenausbauzeichner/in, haben eine fundierte Erfahrung in Organisation/Bauleitung im Ladenbau. Sie sprechen Französisch (ev. Englisch) und verfügen über die Fähigkeit, verbale Ideen in Skizzen umzusetzen und zu realisieren.

Wir freuen uns auf Sie.

Offerten unter Chiffre SI 138
an Geissbühler Werbe AG, Bodenacherstrasse 89,
8121 Benglen.



Sie sind ein Streber

Sie sind ein fähiger

Ingenieur HTL

Richtung Hoch- und Tiefbau, 30 bis 35jährig, haben Sinn für Neuentwicklungen im Stahlbau (Schalungssektor). Sie sind statistisch sattelfest... gehen nicht auf Nummer sicher, sondern brauchen soviel Stahl als eben notwendig.

Sie sprechen fließend Französisch und Dialekt.

Sie lieben Dynamik, Impulsivität, harte Diskussion bei Kunden... Sie können schnell ins Auto sitzen und nach Innsbruck fahren.

Sie sind gewohnt, Menschen zu führen. Sie verlangen viel von Ihrer Firma, aber auch von sich selbst. Sie wollen also viel verdienen... und können es auch. Sie wissen schon lange, dass dies mit einer 40-Std.-Woche nicht geht.

Wir suchen Sie!

- Sie führen unsere Monteure
- Sie lösen aber auch selber Offertpläne am CAD-Computer
- Sie sind in der Lage, wenn Not am Manne ist, selber einmal eine Montage zu leiten... in Helm und Stiefel
- Sie lieben Niveau, Mut, Entschlossenheit und französischen «Style de conduite»
- Sie können sich vorstellen, nach der Probezeit in der Nähe von Bulle zu wohnen.

COTUB Schalentechnik - 1630 Bulle

FURKA
OBERALP
BAHN



FERROVIA
CHEMIN DE FER
RAILWAY

Anstehende Grossprojekte sowie Unterhalt und Erneuerung unserer Infrastruktur mit vielen Kunstbauten verlangen eine personelle Ergänzung in unserer Bauabteilung.

Wir suchen deshalb einen jüngeren, engagierten

Bauingenieur HTL

mit einigen Jahren Erfahrung im Tiefbau, vorzugsweise in Projekt- und Bauleitung.

Ihr Arbeitgeber befindet sich in Brig. Sie bearbeiten mit grosser Selbständigkeit Projekte in einem kleinen, aber interdisziplinären Team, und Sie betreuen die für uns tätigen Projektverfasser und örtlichen Bauleitungen.

Interessiert Sie diese anspruchsvolle Tätigkeit im Büro und auf unserer 100 km langen Strecke in der eindrucksvollen Bergwelt zwischen Brig und Disentis?

Der Chef der Bauabteilung, Herr B. Glor, gibt Ihnen unter Telefon 028 22 82 40 gerne nähere Auskünfte.

Ihre Bewerbung mit den üblichen Unterlagen senden Sie bitte an **Furka-Oberalp-Bahn, Direktion, Postfach 256, 3900 Brig.**

Graubünden

Für interessante Aufgaben im Bereich Kulturtechnik und Bauingenieurwesen suchen wir in

Führungsposition

eine kompetente und selbständige Persönlichkeit mit Studium zum

Kultur- oder Bauingenieur ETH

Wenn Sie eine herausfordernde und verantwortungsvolle Tätigkeit interessiert, so freuen wir uns auf Ihren Anruf. Unser Herr E. Weisshaupt steht Ihnen für detaillierte Auskünfte gerne zur Verfügung.



STRAUB AG
INGENIEURBÜRO

Ingenieurbüro Straub AG
7000 Chur, Wiesentlastrasse 83, Telefon 081 27 47 77

Tiefbauamt des Kantons Zürich

Wegen Pensionierung des bisherigen Stelleninhabers suchen wir auf den 1. November 1992 oder nach Übereinkunft einen

Unterhaltsingenieur/ Abteilungsleiter

Aufgabenbereich:

- Leitung des betrieblichen Nationalstrassenunterhaltes mit rund 110 Mitarbeitern
- Oberbauleitung des baulichen Nationalstrassenunterhaltes
- Stellvertretung des Strasseninspektors im technischen Bereich
- Koordination mit Bundesbehörden, Nachbarkantonen und Polizeiorganen
- Überwachung der Budget- und Zahlungskontrolle für den Nationalstrassenunterhalt

Anforderungen:

- Ausbildung als Bauingenieur ETH oder HTL
- mehrjährige Praxiserfahrung, wenn möglich Unternehmer-tätigkeit
- Kenntnis in den neuen Belagstechnologien
- Teamfähigkeit
- Kenntnisse in Betriebsabrechnung erwünscht
- Fähigkeit, administrative Arbeiten speditiv zu erledigen

Wir bieten eine sichere Stelle, Leistungslohn und ausgezeichnete Sozialleistungen.

Fühlen Sie sich angesprochen? Dann senden Sie bitte Ihre handschriftliche Bewerbung mit den üblichen Unterlagen an das Tiefbauamt des Kantons Zürich, Personalabteilung, Walcheturm, 8090 Zürich, Telefon 01 259 30 76/77/78.

Ihre Aufstiegschance in der Baubranche

Unsere Mandantin ist eine sehr gut fundierte Unternehmensgruppe in der Nordwestschweiz, bei der erstklassige Qualität und Innovation Tradition haben. Sie bietet aus einer Hand eine Vielzahl von Baudienstleistungen an. Weil der bisherige Stelleninhaber die Leitung einer Tochtergesellschaft übernimmt, sucht sie durch uns einen jüngeren, initiativen

BAU-INGENIEUR als Stellvertreter des Direktors

Ihr Aufgabenbereich ist einerseits frontorientiert, indem Sie ausgewählte Bauprojekte leiten und fallweise Geschäftsführer von Tochtergesellschaften vertreten. Andererseits unterstützen Sie den Direktor in seiner Führungsaufgabe, indem Sie spezielle Projekte (z. B. Ausbau der Qualitätssicherung und der Kalkulation, Beurteilung von Investitionen usw.) bearbeiten. Sie bereiten sich dabei auf die Übernahme einer Managementfunktion innerhalb der weiterhin expandierenden Gruppe vor.

Sie verfügen über eine fundierte Ausbildung, gute Kenntnisse in Betriebswirtschaft und Erfahrung im Projekt- und Baumanagement. Persönlich zeichnen Sie sich durch unternehmerisches Denken, Verhandlungsgeschick und Durchsetzungsvermögen gepaart mit Teamfähigkeit aus. Kenntnisse in Französisch (mündlich) sind erwünscht. Idealalter etwa 30 bis 35 Jahre.

Unsere Mandantin bietet ausgezeichnete Entwicklungsmöglichkeiten und Anstellungsbedingungen. Möchten Sie mehr erfahren? Dann nehmen Sie bitte mit Herrn A. P. Christen, STG-Coopers & Lybrand Consulting AG, Spitalgasse 2, 3001 Bern, Direktwahl 031/2135 37, Kontakt auf. Absolute Diskretion ist garantiert.



Schweizerische
Treuhandgesellschaft
Coopers
& Lybrand





Baselland

Personalamt des Kantons Basel-Landschaft

Für das **Amt für Orts- und Regionalplanung** suchen wir per 1. Februar 1993 oder nach Vereinbarung eine/n

Abteilungsleiter/in für die Objektplanung

Der Abteilung Objektplanung obliegt die Aufgabe, Baugesuche nach orts- und regionalplanerischen Gesichtspunkten zu prüfen. Dazu gehört auch die Mitwirkung bei planerischen Grundsatzfragen sowie die Organisation und Koordination der Mitberichte im Baubewilligungsverfahren. Gemeinden, Architekten und Bauherren erwarten von dieser Stelle eine kompetente Beratung und Auskunftserteilung.

Für diese Stelle setzen wir ein abgeschlossenes HTL-Studium als Architekt/in oder Ingenieur/in oder mehrjährige Praxis im Fachbereich mit speziellen planerischen Kenntnissen voraus. Erwünscht sind ferner Verhandlungsgeschick, Durchsetzungsvermögen, guter schriftlicher Ausdruck, Teamfähigkeit und Führungseigenschaften.

Für weitere Informationen steht Ihnen der Vorsteher des Amtes für Orts- und Regionalplanung, Dieter Wronsky, Telefon 061/925 59 31, gerne zur Verfügung.

Ihre Bewerbung mit den üblichen Unterlagen richten Sie bitte bis 31. August 1992 an das Kantonale Personalamt, Rheinstrasse 24, 4410 Liestal. Von Vorteil ist es (weil es Ihnen und uns die Arbeit erleichtert), wenn Sie Ihre Bewerbung auf unserem Bewerbungsbogen einreichen. Das Personalamt (Tel. 061/925 52 32) stellt Ihnen gerne einen Bewerbungsbogen zu.

Kennziffer: 92.0144

*Das Baselland
hat gute Stellen
für gute Leute*

Für unsere Abteilung

Planung Verkehrsbau

suchen wir initiative, vielseitig interessierte

Verkehrssingenieure Bauingenieure

Sie bearbeiten Projektierungs- und Projektleitungsaufgaben im Bereich Strassen- und Eisenbahnplanung im Inland und in Deutschland.

Als Interessent verfügen Sie idealerweise über einige Jahre Praxis und Erfahrung. In persönlicher Hinsicht zählen Zuverlässigkeit, Kreativität, Organisationssinn und ein gesundes Durchsetzungsvermögen.

Neben modernsten Arbeitshilfsmitteln bieten wir Ihnen grosszügige Anstellungsbedingungen, interessante Weiterbildungs- und Entwicklungsmöglichkeiten in einer international tätigen Unternehmung.

Sind Sie interessiert? Dann richten Sie bitte Ihre Bewerbung mit den üblichen Unterlagen an: Herrn Beat Stettler, Personalabteilung.



Emch + Berger Bern AG
Ingenieurunternehmung
Gartenstrasse 1, 3001 Bern
Telefon 031 25 23 23

Wir suchen zur Ergänzung unseres Teams einen dynamischen, qualifizierten

dipl. Bauingenieur ETH

mit einigen Jahren Erfahrung in der

Fachrichtung Konstruktion

für die Bearbeitung anspruchsvoller Objekte im Hoch-, Tief- und Brückenbau.

Wir bieten fortschrittliche Anstellungsbedingungen, moderne effiziente Arbeitshilfsmittel und ein angenehmes Arbeitsklima.

Sie sind initiativ, verantwortungsbewusst und arbeiten selbstständig als Projektleiter.

Bei Eignung besteht die Möglichkeit zum Einstieg als Partner.

Wir freuen uns auf Ihre schriftliche oder tel. Bewerbung.

Ingenieurbüro A. Keller AG, Sangenstrasse 12,
8570 Weinfelden, Tel. 072/22 22 40

Projektleiter

Abwassertechnik

Zur Verstärkung unseres Teams **Abwasserreinigung/Schlammbehandlung** suchen wir einen erfahrenen **Bau- oder Kulturingenieur**, der die selbständige Leitung von anspruchsvollen Projekten übernehmen kann.

Die Herren O. Frey und L. Pelloni geben Ihnen gerne weitere Informationen.

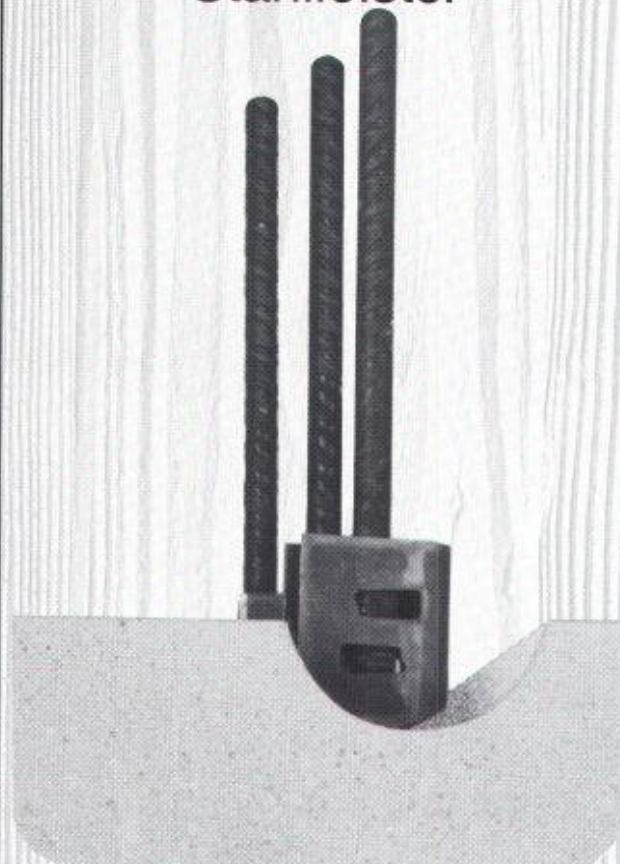


TOSCANO-BERNARDI-FREY AG
Planer und Ingenieure
8006 Zürich, Turnerstrasse 25
Telefon 01/363 26 36

JORDAHL®

Armierungsanschluss JBW

Lieferbar in den
SIA-Normlängen 40d
und 60d im Ø 10, 12
und 16 mm, mit kunst-
stoffummantelter
Holzträgerleiste oder
Stahlleiste.



Dort, wo es auf die
Sicherheit ankommt.

ANKABA

ANKABA
Ankertechne + Bauhandel AG
Brandbachstrasse 6
CH-8305 Dietlikon
Telefon 01/833 32 33
+833 29 33
Telefax 01/833 34 75

JORDAHL®
RAPIDBAT-SCHALLOHRE
SCHALUNGZUBEHÖR
PRO BETON

Wer macht was?

Abdichtungen

Starr im Dünnschichtverfahren
BAUSCHUTZ AG RASCOR-Systemtechnik
8048 Zürich, Bristenstr. 10, Tel. 01/432 11 30
BENZ AG, Kunstharzbeläge und
Bautenschutz, Bändlistr. 31, 8064 Zürich
Tel. 01/432 50 24, Fax 01/432 28 60
RENESCO AG, Wiesackerstrasse 89
8105 Regensdorf, Tel. 01/842 33 55
Fax 01/840 36 08
BAUPLUS c/o DIENER AG
Asylstr. 77, 8030 Zürich, 01/252 55 34

Angewandte Klimatologie/Meteorologie

Umweltüberwachung/Luftthygiene/
Geoinformatik
METEOTEST, Tel. 031/23 74 17
Fabrikstrasse 29, 3012 Bern

Architekturmodelle

BEATRICE BROCKER Modellbau
9000 St. Gallen, Tel. 071/24 75 33
LÜCHINGER Modellbau
9113 Degersheim, Tel. 071/54 15 22
PINKUIN MODELLBAU AG
CH-7320 Sargans, Falkenstr. 21
Tel. 085/2 86 86, Fax 085/2 86 33
SCHALK MODELLBAU AG
8050 Zürich, Tel. 01/302 64 11
5430 Wetztingen, Tel. 056/27 10 80
WERNER SCHNÜRIGER, 8953 Dietikon
Moosmattstr. 16, Tel. 01/740 27 57
SULZER-INNOTEC Modellbau
8401 Winterthur, Tel. 052/262 21 77
Fax 052/22 18 75
VONLANTEN MODELLBAU
9500 Wil, Tel. 073/22 65 38
MODELLBAU ZABOROWSKY
Inhaber D. Raffainer
Neumarkt 10, 8001 Zürich, 01/252 22 16

Asbestentfernung Altlastensanierung

REICHENBERGER AG, 6038 Gisikon
Reuss-Strasse 9, Tel. 041/91 02 22

Bauakustik

ISO/CONSULT AG, 8630 Rüti ZH
Tel. 055/31 80 00, Fax 055/31 81 17

Bauaustrocknung

ROTH-KIPPE AG, 8055 Zürich
Gutstrasse 12, Tel. 01/461 11 55

Baugrunduntersuchungen

ANGELE GEOTECH
(s. Umweltverträglichkeitsprüfung)
BBL Baulaboratorium AG
4132 Muttlen/Basel, Tel. 061/61 33 14
CSD COLOMBI SCHMUTZ DORTHE AG
3007 Bern, Tel. 031/26 30 10
5000 Aarau, Tel. 064/24 66 22
4410 Liestal, Tel. 061/921 24 28
6010 Kriens, Tel. 041/41 16 07
2900 Porrentruy, Tel. 066/66 58 58
8158 Regensberg, Tel. 01/853 02 57
CSD INGENIEURS CONSEILS SA
1052 Le Mont-Lausanne, 021/37 12 41
1700 Fribourg, Tel. 037/22 76 66
1950 Sion, Tel. 027/22 60 76
1201 Genève, Tel. 022/340 04 04
EUB, Prüflabor für Erdbau,
Umwelt und Baustoffe,
3014 Bern, Stauffacherstrasse 130 A
Tel. 031/42 81 52, Fax 031/41 18 53
GEOTEST AG
(s. Geologie - Geotechnik - Geophysik)
K + S P. KIEFFER + R. STÜDER AG
4153 Reinach BL, Tel. 061/711 94 76,
Fax 061/711 96 34
LOCHER GEOTECHNIK
(s. Geologie - Geotechnik - Geophysik)
SC + P. SIEBER CASSINA + PARTNER AG
SC + H. SIEBER CASSINA + HANDKE AG
(s. Umweltverträglichkeitsprüfung)
WANNER AG Geologie und Umweltfragen
9014 St. Gallen, Tel. 071/28 74 44

8607 Seegraben ZH, Tel. 01/932 22 22
4501 Solothurn, Tel. 065/22 75 05
6410 Arth Goldau SZ, Tel. 041/82 28 29
WERNER & PARTNER AG
(s. Grundwasser)

Bauphysik

KOPITSIS BAUPHYSIK
M. Sc. dipl. Bauphysiker SIA
5610 Wohlen, Tel. 057/22 55 15
EMMER HASS PFENNINGER AG
4142 Münchenstein, Weidenstr. 13
Tel. 061/46 03 03, Fax 061/46 90 71

Bauschäden und Expertisen

BETONEXPERT (s. Bauwerkserhaltung)
CONCRETAG (s. Bauwerkserhaltung)
ELEKTROWATT
INGENIEURUNTERNEHMUNG AG
8034 Zürich, Bellerivestrasse 36,
Tel. 01/385 28 66, Herr Sauer
(s. Bauwerkserhaltung)
AG HEINR. HATT-HALLER, Zürich
Hoch- und Tiefbauunternehmung
Tel. 01/461 16 50
LPM Baustoffprüfinstitut
Tannenweg 1066, 5712 Beinwil am See
Tel. 064/71 55 64, Fax 064/71 55 55
TFB + Betonstrassen AG Wildeg
Beratungen im Hoch-, Tief- und
Strassenbau
Lindenstrasse 10, 5103 Wildeg
Tel. 064/57 72 72, Telefax 064/53 16 27

Bauwerksdynamik, Schwin- gungen, Erschütterungen, Erdbebeningenieurwesen

ELEKTROWATT
INGENIEURUNTERNEHMUNG AG
Fachbereich Strukturdynamik/Stahlbau
8034 Zürich, Bellerivestrasse 36
Tel. 01/385 22 11, Fax 01/385 24 25
Fachbereichsleiter: Dr. M. Wieland
Direktwahl: 01/385 28 62

Bauwerkserhaltung

BETONEXPERT
Beratende Ingenieure,
neutrale Begutachtung, Zustandsanalysen,
Expertisen, Laboruntersuchungen,
Unterhaltskonzepte, Sanierungsvorschläge,
Qualitätssicherung, Frischbetonkontrollen
Vakuuminjektionen, 8304 Wallisellen,
Industriestrasse 48, Herr Ch. Weder
Tel. 01/830 76 70, Fax 01/830 76 71
3000 Bern 22, Scheibenstrasse 70
Tel. 031/40 19 00, Fax 031/41 97 19
1023 Crissier, Rue Arc-en-Ciel 2
Tel. 021/634 73 24, Fax 021/635 49 67
CONCRETAG
Beratende Ingenieure und Architekten
Produkteunabhängige Beratung
und Expertisen, Zustandsanalysen,
Unterhaltskonzepte, Sanierungsvorschläge,
Laboruntersuchungen, Qualitätssicherung
8052 Zürich, Schaffhauserstrasse 473
Tel. 01/302 11 33, Fax 01/302 12 50
ELEKTROWATT
INGENIEURUNTERNEHMUNG AG
Zustandsanalysen im Hoch-, Tief- und Strassen-
bau, Expertisen, Bauwerksdatenbank, Unter-
haltskonzepte, Sanierungsvorschläge, Baustoff-
prüfungen, Qualitätssicherung,
8034 Zürich, Bellerivestrasse 36,
Tel. 01/385 28 66, Herr M. Sauer

Betonfarben

PROTECTING AG
Gütsstrasse 15a, 8700 Küsnacht
Tel. 01/910 56 70, Fax 01/910 37 06

Betonlabor

EUB, Bern
Stauffacherstrasse 130 A, 3014 Bern
Tel. 031/42 81 52, Fax 031/41 18 53
IMP Bauteil AG, Inst. für Mat.-Prüfung
Mittelgästr. 205, 4617 Gunzgen SO
Tel. 062/46 20 46, Fax 062/46 19 31
TFB Wildeg
Lindenstrasse 10, 5103 Wildeg
Tel. 064/57 72 72, Fax 064/53 16 27
VERSUCHSTOLLEN HAGERBACH AG
7320 Sargans, Tel. 085/2 59 09

Beton- und Naturstein-Untersuchungen

BETONEXPERT (s. Bauwerkserhaltung)
CONCRETAG (s. Bauwerkserhaltung)
CSD AG (s. Baugrunduntersuchungen)
ELEKTROWATT
INGENIEURUNTERNEHMUNG AG
8034 Zürich, Bellerivestrasse 36,
Tel. 01/385 28 66, Herr Sauber
(s. Bauwerkserhaltung)
EUB, Bern (s. Betonlabor)
GEOTEST AG
(s. Geologie – Geotechnik – Geophysik)
LPM Baustoffprüfinstitut
(s. Materialprüfung)

Betonbohren/Betonfräsen

BETONBRENN AG, Asylstrasse 77
8030 Zürich, Tel. 01/252 55 39
SPALTENSTEIN HOCH + TIEFBAU AG
Schaffhauserstrasse 372, 8050 Zürich
Tel. 01/316 11 11

Betonsanierungen

BAUPLUS c/o DIENER AG
Asylstr. 77, 8030 Zürich, 01/252 55 34
BENZ AG, Kunstharzbeläge und
Bautenschutz, Bändlistr. 31, 8064 Zürich
Tel. 01/432 50 24, Fax 01/432 28 60
GREUTER BAUTECH AG
8128 Hochfelden, Langmattstrasse 8
Tel. 01/860 39 41, Fax 01/860 80 65
AG HEINR. HATT-HALLER, Zürich
Hoch- und Tiefbauunternehmung
Tel. 01/461 16 50
J.F. JOST BAU AG, Steinwiesenstr. 3
8952 Schlieren, Tel. 01/730 32 32
RENECO AG, Wiesackerstrasse 89
8105 Regensdorf, Tel. 01/842 33 55
Fax 01/840 36 08
SPALTENSTEIN HOCH + TIEFBAU AG
Schaffhauserstrasse 372, 8050 Zürich
Tel. 01/316 11 11
TECTON-BAUTENSCHUTZ AG
5432 Neuenhof, Industriest. 4
Tel. 056/87 11 90, Fax 056/86 18 55
8038 Zürich, Tel. 01/482 20 40
6005 Luzern, Tel. 041/61 62 85
Fax 041/53 78 62
ZETTER AG, Betonsanierungen
Solothurn, Biel, Grenchen, Wiedlisbach
Tel. 065/22 03 11

Betonsanierung:

Eine Wissenschaft für uns! 10 Jahre
Erfahrung • 300 000 m² bearbeitet •
Kompetente Analysen. Umfassende
Beratung.
ROBERT SPLEISS AG Bauunternehmung
Mühlebachstrasse 164, 8034 Zürich
Tel. 01/382 00 00, Fax 01/382 00 07
Wir freuen uns auf Ihren Anruf und stehen
gerne zu Ihrer Verfügung.

Bühnenbau/Theatertechnik

Beratung, Planung und Ausführung von
komplexen Bühneneinrichtungen
MAX EBERHARD AG Bühnenbau
8872 Wessen, Tel. 058/43 17 18

Brandabschottungen

AG FÜR ISOLIERUNGEN
8050 Zürich, Tel. 01/311 63 63
R. MURI Feuerschutz-Konstruktionen AG
8805 Richterswil, Tel. 01 784 37 60
REICHENBERGER AG, 6038 Gisikon
Reuss-Strasse 9, Tel. 041/91 02 22

Brandschutzdämmungen

AG FÜR ISOLIERUNGEN
8050 Zürich, Tel. 01/311 63 63
R. MURI Feuerschutz-Konstruktionen AG
8805 Richterswil, Tel. 01/784 37 60
SCHNEIDER DÄMMTECHNIK AG
8401 Winterthur, Im Hölzli 26
Tel. 052/89 21 21

CAAD MAS Medusa Architektur System

MAS das leistungsstarke Softwarepaket für
Profis im Architektursektor. MAS ist modular
aufgebaut und spezifisch auf die Bedürfnisse
des modernen Architekten zugeschnitten.
Dieses bewährte System verkürzt den Zeit-
aufwand für die Zeichnungserstellung auch
komplexer Projekte erheblich. • Beratung
• Verkauf • Schulung • Service • Hotline
Tel. 01/202 85 05, Fax 01/202 85 06
Krattinger & Meyer, Architektur & Planung AG
Rüdigerstr. 10, 8045 Zürich

CADD POINT LINE

Das komplette Schweizer CAD System für
Architektur und Innenausbau. 2D • 3D/
SOLIDS • PAINT • RenderMan Animation mit
Videoausgabe • Beratung • Gesamtlösung •
Point Line AG, Zürcherstr. 27, 5402 Baden
Tel. 056/20 14 60, Fax 056/22 13 61

CAAD acadGraph – der Standard

Das neue Handwerkszeug des modernen
Architekten und Baufachmannes. Über
1300 Versionen sind allein im deutschsprachi-
gen Raum im Einsatz. Schnupperkurse,
Beratung, Installation, Schulung, Hot-Line,
Service und Projektunterstützung, alles aus
einem Hause: acadGraph CADstudio AG
Schneckeckerstrasse 4, 4414 Füllinsdorf/BL
Tel. 061/901 55 56, Fax 061/901 40 20

CAD

ASCAD AG, 3550 Langnau,
Tel. 035/2 56 57
Hybrid-CAD, Scannen, automatisches Vek-
torisieren, Archivieren, Platterservice farbig
und schwarz-weiss, konvertieren von CAD-
Daten, Beratung

CAD allcad

ALLPLOT/ALLPLAN für Architekten
und Bauingenieure
allcad ag, 8625 Gossau
Telefon 01/935 49 27

CAD Allplot/Allplan

Computer Design Sieber
CDS Bausoftware AG, 9435 Heerbrugg
Tel. 071/72 66 75
Ihr Partner: praxisbezogen, kundennah,
flexibel und zukunftsicher

CAD-Arbeitsplätze für Architekten und Bauingenieure

FIDES INFORMATIK
8004 Zürich, Tel. 01/249 27 01
Integrierte Lösungen (Berechnungen,
Devisierung, CAD) für das gesamte
Bauwesen.

CAD/Bauadministration auf Apple Macintosh – ArchiCAD – Mac&Bau

ArchiCAD/topCAD/Mac&Bau für integrale
Bauplanung. Gerne beraten wir Sie unver-
bindlich.
IDC AG, L. Desserich
Langensandstrasse 74, 6005 Luzern
Tel. 041/40 45 80, Fax 041/44 00 53

CAD für Bauwesen

ARIGER, MARTY & ZWICKY AG
9500 Wil, Tel. 073/22 56 64
«Aus der Praxis – für die Praxis»
Devisierung, Baukostenkontrolle –
CAD-Lösung – die integrierte Lösung

CAD für das Bauwesen topCAD/ArchiCAD

Spitzenleistung auf Apple Macintosh für
Architekten und Ingenieure
Ingenieurbüro BOGATZKI AG
Bahstr. 102, 8105 Regensdorf
Tel. 01/870 05 01, Fax 01/870 06 43

CAD für Bauingenieure und Architekten

cadwork informatik AG
4051 Basel, Tel. 061/271 92 80,
Fax 061/271 45 80

CAD/Messerli CAD

Integriertes CAD/CAE für Planung im Bau-
wesen. Branchenspezifische und übergrei-
fende Software für Architekten und Haus-
technikingenieure. Bauadministration.
Über 2000 Kunden!
ROLAND MESSERLI AG Informatik
8957 Spreitenbach, Tel. 056/70 12 55,
Fax 056/71 61 73
3011 Bern, Tel. 031/46 19 14

CAD/MOSS-Software für Geländemodellierung

PI-SYSTEMS
Wilikonstr. 265, 8053 Zürich,
Tel. 01/382 30 75, Fax 01/382 30 76

CAD PARAGON

Professionelle CAD-Software für Architekten
KASPAR HUBER, Architekt HTL
8184 Bachenbühlach, Tel. 01/860 83 83,
Fax 01/861 19 34

CAD Speedikon

Das integrierte CAD-System für die
Baubranche mit über 800 Arbeitsplätzen
in der Schweiz

RZW DR. WALDER + PARTNER AG
Tannackerstr. 2, 3073 Gümligen
Tel. 031/52 21 24, Fax 031/52 81 01

CAD/STATIK/EDV für Bauingenieure

Programmsystem CAESAR, vollständige
EDV-Lösungen für das ganze Bauingenieur-
büro.

RONY DAHINDEN Ingenieure + Software
AG, 8370 Sirmach, Tel. 073/26 39 22

CAD vom und für Architekten

ArchiCAD und topCAD auf Apple Macin-
tosh.

HEGMA PLAN AG, 6313 Menzingen,
Tel. 042 52 34 16, Fax 042 52 17 50

CAD vom Architekten

VIFIAN + ZUBERBÜHLER AG
Architekturbüro
8904 Aesch, Tel. 01/737 38 11
Seit 1985 vertrauen wir auf Autocad:
Heute über 500 000 Installationen welt-
weit. Die meisten Schweizer Architekten
vertrauen uns. An einer unverbindlichen
Demo zeigen wir Ihnen warum.

Druckstossuntersuchungen

Beratung, Experten, Programme
NEMET AG, Rebbelstr. 30, 8037 Zürich
Tel. 01/271 99 39, Fax 01/272 77 63

Endoskopie

BETONEXPERT (s. Bauwerkserhaltung)

Entfeuchtung

Gesamtheitliche Mauerenfeuchtung
ANDEREGG AG, St. Gallen, 071/23 65 64

Erschütterungen/Messungen

AIR-LOC Schrepper AG
Eigenheimstrasse 22
8700 Küsnacht ZH, Tel. 01/929 22 66
CSD AG (s. Baugrunduntersuchungen)
EXPLOSIV CONSULT AG
8492 Wila, Tel. 052/45 17 78
GEFAS AG (s. Geologie – Geotechnik –
Geophysik)
GEOTEST AG
(s. Geologie – Geotechnik – Geophysik)
K+S P. KIEFER + R. STUDER AG
4153 REINACH BL, Tel. 061/711 94 76,
Fax 061/711 96 34

ZIEGLER CONSULTANTS

Schaffhauserstrasse 333
8050 Zürich, Tel. 01/311 52 02
Schwingungs- und Schallmessungen,
Überwachungen, Sanierungen und
Experten

Facilities Management

Gesamtlösungen für Liegenschaftsverwal-
tungen, Unternehmungen und Verwal-
tungsstellen GSS, Witikonstr. 15, 8032 Zürich
Tel. 01/422 79 68, Fax 01/422 70 11

Fassaden

J. STAMPFU AG; 4553 Subingen
Tel. 065/44 11 22, Fax 065/44 31 79
Alu-Kofferfassaden
– Posen-Riegel-Fassaden
– Profilblech-Fassaden Structural-Glazing
Alu-Fenster und Türen

Fassadenisolation

Fassaden, hinterlüftet, isoliert
Unsere besondere Spezialität 15 Jahre
Erfahrung • 500 000 m² verarbeitet •
Permanente Schulung unserer Spezialisten •
Umfassende Beratung.

ROBERT SPLEISS AG
Bauunternehmung
Mühlebachstrasse 164, 8034 Zürich
Tel. 01/382 00 00, Fax 01/382 00 07
Wir freuen uns auf Ihren Anruf. Für Sie, das
Neueste von der Front!

Fassadenplanung

EMMER HASS PENNINGER AG
4142 Münchenstein, Weidenstr. 13
Tel. 061/46 03 03, Fax 061/46 90 71

Metallbau-Planung J.F. MEYER AG
6006 Luzern, Würzenbachstr. 17
Tel. 041/31 20 88
SCHWYER + PARTNER AG
Sperrstr. 104a, 4057 Basel
Tel. 061/691 00 37, Fax 061/691 00 35

STADELMANIN + ZOLLER ENGINEERING AG
Ackerstr. 43, 8610 Uster,
Tel. 01/941 09 97, Fax. 01/941 09 96

Felslabor

VERSCHÜSTOLLEN HAGERBACH AG
7320 Sargans, Tel. 085/2 59 09

Frischbetonkontrollen

BETONEXPERT, 8304 Wallisellen
Industriestrasse 48, Tel. 01/830 76 70
Fax 01/830 76 71

EUB, Bern
Stauffacherstrasse 130 A, 3014 Bern
Tel. 031/42 81 52, Fax 031/41 18 53
IMP Baustest AG (s. Betonlabor)
LPM Baustoffprüfinstitut
(s. Materialprüfung)

Gebäudesimulation

Dyn. Simulation des therm. und energ.
Verhaltens mit DOE oder DECOS.
GEILINGER AG, Energie- und Umwelttechnik
Museumstrasse 3, Postfach 988
8401 Winterthur, Tel. 052/88 17 01

Geologie – Geotechnik – Geophysik

CSD AG (s. Baugrunduntersuchungen)
GEFAS AG, Hinterbüelstrasse 3
8307 Effretikon, Tel. 052/32 25 32
Bodenuntersuchungen (Georadar),
Erschütterungsmessungen, Sprengtechnik
GEOTEST AG
3052 Zollikofen, Tel. 031/911 01 82
9008 St. Gallen, Tel. 071/24 87 10
6048 Horw LU, Tel. 041/47 10 24
8955 Oetwil a.L., 4587 Aetlingen SO
1700 Fribourg, 1033 Chaux-de-Fonds
1915 Chamoson VS

LOCHER GEOTECHNIK, Hans Georg Locher
Boden- und Felsmechanik, Baumaterialien,
Baumethoden, geostatistische Berechnungen
PF, 3067 Boll, Tel. 031/839 66 72

SC + P SIEBER CASSINA + PARTNER
SC + H SIEBER CASSINA + HANDKE AG
(s. Umweltverträglichkeitsprüfung)

Gewebeschalungen Unterwasserarbeiten

VSL International AG
Bernstr. 9, 3421 Lyssach
Tel. 034/47 99 11, Fax 034/45 43 22

Grundbautechnik

RL TERRAPROJECT AG ZUG
6300 Zug, Tel. 042/31 44 47

Grundwasser und UVP

WERNER + PARTNER AG, Alpenstr. 21,
3400 Burgdorf, Tel. 034/22 78 54

Holzschutzmittel

Dr. R. MAAG AG, 8157 Dielsdorf
Tel. 01/855 11 11
Color xex, Xerotin, Xylosan

Injektionen

BAUSCHUTZ AG RASCOR-Systemtechnik
8048 Zürich, Bristenstr. 10, Tel. 01/432 11 30

BENZ AG, Kunstharzbeläge und
Bautenschutz, Bändlistr. 31, 8064 Zürich
Tel. 01/432 50 24, Fax 01/432 28 60

GREUTER BAUTECH AG
8128 Hochfelden, Langmattstrasse 8
Tel. 01/860 39 41, Fax 01/860 80 65

AG HEINR. HATT-HALLER, Zürich
Hoch- und Tiefbauunternehmung
Tel. 01/461 16 50

RENECO AG, Wiesackerstrasse 89
8105 Regensdorf, Tel. 01/842 33 55
Fax 01/840 36 08

SPALTENSTEIN HOCH + TIEFBAU AG
Schaffhauserstrasse 372, 8050 Zürich
Tel. 01/316 11 11

TECTON-BAUTENSCHUTZ AG
5432 Neuenhof, Industriest. 4
Tel. 056/87 11 90, Fax 056/86 18 55

8038 Zürich, Tel. 01/482 20 40
6005 Luzern, Tel. 041/61 62 85
Fax 041/53 78 62

ZETTER AG, Injektionen
Solothurn, Biel, Grenchen, Wiedlisbach
Tel. 065/22 03 11

Isolierungen

AG FÜR ISOLIERUNGEN
8050 Zürich, Tel. 01/311 63 63
SCHNEIDER DÄMMTECHNIK AG
8401 Winterthur, Im Hölzli 26
Tel. 052/89 21 21

Kanalisationen

KÄPPELI Bautenschutz- + Umwelttechnik AG
6430 Schwyz, Tel. 043/21 11 71
KRÄHENMANN AG / KASAPRO AG
Kanalunterhalt und -sanierungen
9202 Gossau SG, Tel. 071/85 35 11
Fax 071/85 92 77

Klebebewehrungen

AG HEINR. HATT-HALLER, Zürich
Hoch- und Tiefbauunternehmung
Tel. 01/461 16 50

BENZ AG, Kunstharzbeläge
und Bautenschutz
Bündlstr. 31, 8064 Zürich
Tel. 01/432 50 24

RENECO AG, Wiesackerstrasse 89
8105 Regensdorf, Tel. 01/842 33 55
Fax 01/840 36 08

SPALTENSTEIN HOCH + TIEFBAU AG
Schaffhauserstrasse 372, 8050 Zürich
Tel. 01/316 11 11

StahlTon AG
Riesbachstr. 57, 8034 Zürich
Tel. 01/384 89 70, Fax 01/55 11 16

Kunst am Bau

JAKOB SCHWARZ, SWB/GSMB
8005 Zürich, Tel. 01/271 68 97

Kunststoff-Dichtungsbahnen

Sarnafil Abdichtungssysteme für Hoch- und
Tiefbau, Sarnafil AG, 6060 Sarnen
Tel. 041/66 99 66

Lärmexpertisen

SINUS ENGINEERING AG, 6010 Kriens
Amlehnstrasse 22, Tel. 041/41 79 19
Fax 041/42 28 41
Lärmbekämpfung und Akustik
Beratung, Messung, Expertisen

Lärm- und Schwingungsexpertisen

SULZER-innotec, Fachstelle für
Schwingungen und Akustik
Postfach, 8401 Winterthur
Tel. 052/81 21 23

ZIEGLER CONSULTANTS
(s. Erschütterungen/Messungen)

Lärmschutz

SCHNEIDER DÄMMTECHNIK AG
8401 Winterthur, Tel. 052/89 21 21
Lärmbekämpfung und Akustik
Beratung, Projektierung,
Schallschutzanlagen, Messungen
SIEGFRIED KELLER AG, Wallisellen
Lärmschutz, Büro und Lager:
Zürichstrasse 38, 8306 Brüttisellen
Tel. 01/833 59 51

Leit- und Fernwirktechnik

Neutr. Beratung u. Engineering für
EW, Gas, Wasser, Verkehr, Umwelt
Scherrer Ingenieurbüro, 6303 Zug
Tel. 042/23 23 10, Fax 042/21 21 06

Luft- und Lärmexpertisen

WANNER AG, Geologie und Umwelt-
fragen (s. Baugrunduntersuchungen)

Lüftungskanal: Reinigung und Wartung

IWS AG, Industriewartung-Services
4108 Witterswil, Tel. 061/301 10 62
Fax 061/721 80 38

Materialprüfung

BBL BAULABORATORIUM AG
4132 Mültenz/Basel, Tel. 061/61 33 14
EUB, Bern
Stauffacherstrasse 130 A, 3014 Bern
Tel. 031/42 81 52, Fax 031/41 18 53
IMP Bauteil AG (s. Strassenbaulabor)
LPM Baustoffprüfinstitut
Tannenweg 10, 5712 Beinwil am See
Tel. 064/71 55 64, Fax 064/71 55 55
TFB Wildeg
Lindenstrasse 10, 5103 Wildeg
Tel. 064/57 72 72, Fax 064/53 16 27

Mauerentfeuchtungen

BAUSCHUTZ AG, RASCO-Systemtechnik
8048 Zürich, Bristenstr. 10, Tel. 01/432 11 30

BENZ AG, Kunstharzbeläge und
Bautenschutz, Bündlstr. 31, 8064 Zürich
Tel. 01/432 50 24, Fax 01/432 28 60

RENECO AG, Wiesackerstrasse 89
8105 Regensdorf, Tel. 01/842 33 55
Fax 01/840 36 08

TECTON-BAUTENSCHUTZ AG
5432 Neuenhof, Industriest. 4
Tel. 056/87 11 90, Fax 056/86 18 55
8038 Zürich, Tel. 01/482 20 40
6005 Luzern, Tel. 041/61 62 85
Fax 041/53 78 62

Messtechnik

Messen - Registrieren - Auswerten im
Bereich Wasser, Energie und Umwelt
A.P. KERN AG, 3210 Kerzers
Fax 031/755 68 89, Tel. 031/755 71 21

Metallbauplanungsbüro

METAPLAN, 9016 St. Gallen
Projektierung, Devisierung, CAD-Planung
Tel. 071/25 77 70, Fax 071/24 77 74

Metall-Normtüren

BRANDER AG, 8162 Steinmaur
Tel. 01/853 06 22, Fax 01/853 06 75

Microtunneling/Rohrvortrieb

Gehr. Meier AG, Tiefbau
5200 Brugg, Tel. 056/41 15 46
Fax. 056/41 61 24

Natursteine

J. UND A. KUSTER, Steinbrüche AG
8807 Freienbach, Tel. 01/784 25 25

Netzinformationssysteme/GIS

Neutr. Beratung u. Engineering
Scherrer Ingenieurbüro, 6303 Zug
Tel. 042/23 23 10, Fax 042/21 21 06

Oberlichter/Dachverglasungen

DE CERENVILLE GEOTECHNIQUE SA
1024 Ecublens, Tel. 021/691 24 91
TUCHSCHMID AG, Kehlhofstr. 54
8500 Frauenfeld, Tel. 054/26 11 11

Pfahlprüfungen

DE CERENVILLE GEOTECHNIQUE SA
1024 Ecublens, Tel. 021/691 24 91
GEOTEST AG
(s. Geologie - Geotechnik - Geophysik)

Pumpen

HÄNY & CIE. AG, Pumpen- und
Wasseraufbereitungsanlagen
8706 Meilen, Tel. 01/925 41 11
Fax 01/923 38 44
3S SYSTEMTECHNIK AG
5236 Remigen
Tel. 056/44 01 01, Fax 056/44 23 30

Pumpen/Armaturen

KSB Zürich AG, 8013 Zürich
Tel. 01/272 99 33, Telex 82 27 07

PUR-Injektionen

GREUTER BAUTECH AG
Abdichtungen, Bausanierungen
Langmattstrasse 8, 8128 Hochfelden
Tel. 01/860 39 41, Fax 01/860 80 65

Rammsondierungen

RL TERRAPROJECT AG ZUG
6300 Zug, Tel. 042/31 44 47

Scanner-Dienstleistung

ASCAD AG, 3550 Langnau, Hinterdorfstr. 5
Tel. 035/2 56 57, Fax 035/2 59 48
Wir scannen, vektorisieren und archivieren
Dokumente. Ausserdem konvertieren wir
Daten in allen bekannten Grafikformaten.

Schadstoffentfernung

Abbau von mit Giftstoffen belasteten
Anlagen und Entseuchung von Gebäuden.
REICHENBERGER AG, 6038 Gisikon
Reuss-Strasse 9, Tel. 041/91 02 22
Filiale Basel, Gartenstrasse 63
4052 Basel, Tel. 061/23 17 71

Schalldämmung Schalldämmplatten HAWAPHON

Zur Anwendung im baulichen Bereich für
Türen, Trennwände, Holzbalkendecken,
Rollädenkästen, Dächer sowie Aussenwän-
de bei Holzbauten.

HAWA AG
Abteilung Schalldämmplatten HAWAPHON
Untere Fischbachstrasse 4
CH-8932 Mettmenstetten, Tel. 01/767 14 71

Schallschutz- und Schwin- gungstechnik

AIR-LOC Schrepper AG, Eigenheimstr. 22
8700 Küsnacht ZH, Tel. 01/929 22 66

ANGST + PFISTER, 8052 Zürich
Thurgauerstr. 66, Tel. 01/306 61 11

PRONOUVO AG
körperschall- und schwingungsdämmende
Materialien, Hochbaulager
8050 Zürich, Tel. 01/311 55 62

Sportanlagenbau

POLYmatch SA
Rue de l'Arc-en-Ciel 5, 1023 Crissier
Tel. 021/635 62 53, Fax 021/635 87 40
Bächematt 4, 3127 Mühleturmen
Tel. 031/809 08 00, Fax 031/809 11 58

Sprengtechnik

EXPLOSIV CONSULT AG
8492 Wilo, Tel. 052/45 17 78

Spritzbeton

LAICH SA, 6670 Avegno
Spritzbeton, Gunit, Sandstrahlen
Tel. 093/81 17 22, Fax 093/81 25 54

RENECO AG, Wiesackerstrasse 89
8105 Regensdorf, Tel. 01/842 33 55
Fax 01/840 36 08

SPALTENSTEIN HOCH + TIEFBAU AG
Schaffhauserstrasse 372, 8050 Zürich
Tel. 01/316 11 11

Stahlbau-Projektierung/ Beratung

ELEKTROWATT INGENIEURUNTERNEH-
MUNG AG
8034 Zürich, Bellerivestr. 36
Tel. 01/385 22 11, Fax 01/385 24 25
Herr E. Frei, Direktwahl: 01/385 24 20

Strassenbaulabor

IMP Bauteil AG, Inst. für Mat.-Prüfung
Mittelgüstr. 205, 4617 Gunzgen SO
Tel. 062/46 20 46, Fax 062/46 19 31

Strassenprojektierung

NOORIA AG, Gesch.-Zentrum Wipkingen
Röschbachstrasse 22, 8037 Zürich
Tel. 01/272 27 01, Fax 01/272 26 06

Theater- und Bühnentechnik

H.-J. HUBER, Planungsbüro für Theater- und
Lichttechnik, Gumelenstrasse 14
8810 Horgen, Tel. 01/725 25 52
Fax 01/725 78 22
Neutr. Beratung, Planung u. Fachbauleitung
für Gemeinde-, Mehrzwecksäle usw.

Thermolackierungen

Thermolackierungswerk Waltenspül AG
6142 Gelttau LU, Tel. 045/81 20 51
Fax 045/81 38 15

Tore

J. STAMPELI AG, 4553 Subingen
Tel. 065/44 11 22, Fax 065/44 31 79
Alu-Falltüre, -Sektionaltüre, -Schiebetore,
-Fenster, -Türen, -Fassaden

Trennwände • Werkkabinen

Verstellbare Blätter-Wände
schallschalliert, feuerbeständig
BLÄTTLER AG, Holz- und Metallbau
Industriest. 1, 8117 Fällanden
Tel. 01/825 43 85

CHRISTEN + PARTNER AG
4616 Kappel b. Olten
Trennwände und Kabinenfertigung
Tel. 062/46 36 46, Fax 062/46 40 90
4127 Birsfelden
Tel. 061/313 08 04, Fax 313 08 58

Treppen

COLUMBUS-TREPPEN AG
9245 Oberbüren, Tel. 073/51 37 55
Spindeltreppen aus Holz und Alu,
Scheren- und Holzschiebetreppen

Umweltverträglichkeits- prüfung

ANGELE GEOTECH
Mario-Schürer-Strasse 16, 2540 Grenchen
Tel. 065/52 07 12, Fax 065/52 68 76

CSD AG (s. Baugrunduntersuchungen)

ELEKTROWATT

INGENIEURUNTERNEHMUNG AG
8034 Zürich, Tel. 01/385 29 41

GEOTEST AG
(s. Geologie - Geotechnik - Geophysik)

GROBAU MANAGEMENT (Projektleitungen)
9500 Wil, Tel. 073/22 18 22

MUELLER & PERROTTET

Rue A. Mooser 1, 1700 Fribourg
Tel. 037/22 56 60, Fax 037/23 24 63

SC + P SIEBER CASSINA + PARTNER AG

Beratende Geologen und Ingenieure
8004 Zürich, Tel. 01/291 07 00

4600 Olten, Tel. 062/32 15 85

3007 Bern, Tel. 031/26 35 35

5000 Aarau, Tel. 064/22 82 01

SC + H SIEBER CASSINA + HANDKE AG

7000 Chur, Tel. 081/23 36 30

WANNER AG, Geologie und Umweltfragen
(s. Baugrunduntersuchungen)

Unterquerungsarbeiten

Micro Tunneling

für Werkleitungen aller Art

TRENCHAG AG, 8305 Dietlikon

Tel. 01/833 22 05, Fax 01/833 22 45

UVP und Lärmschutz

GEILINGER AG, Energie- und Umwelttechnik
Museumstrasse 3, Postfach 988
8401 Winterthur, Tel. 052/88 17 01

Verkehrswesen und UVP

NOORIA AG
Dr. R. Bahman, dipl. Ing. ETH/SIA
Geschäftszentrum Wipkingen
Röschbachstrasse 22, 8037 Zürich
Tel. 01/272 27 01, Fax 01/272 26 06

Verkehrsplanung, Verkehrserhebungen,
Planung+Projektierung v. Verkehrsanlagen,
Offentl. Verkehr, Verkehrsberuhigungen,
Lärm- und Umweltverträglichkeitsgutachten

Vermessungen

AMBERG MESSTECHNIK AG
Ingenieur- und Bauvermessungen, Reflektor-
lose Profilmessungen, Bauwerksüberwa-
chungen mit automatischem Datentransfer
bis ins Büro, Software im Bauwesen
8105 Regensdorf, Tel. 01/870 92 22

Vorfabrizierte Armierungen

Mit FIRISTA-Elementen armeren Sie
wirtschaftlicher. FIRIPA-Anschlusskörbe
(Spezial-Prospekt verlangen)
FISCHER REINACH AG, 5734 Reinach
Tel. 064/71 15 55, Telex 981 532
Fax 064/71 60 12

Waagen

METTLER-TOLEDO (Schweiz) AG
Waagen und analytische Instrumente
Grabenstr. 8, 8606 Nänikon-Oster
Tel. 01/944 45 45, Fax 01/944 45 10

Wärmenutzung Boden/
Wasser

WERNER & PARTNER AG (s. Grundwasser)

Wasser/Abwasser- Leitungen

SIKA Robotics AG
Rohr-Sanierungs-Service, 8627 Grüningen
Tel. 01/935 27 82, Fax 01/935 30 23

Effiziente Kanalisations-Rohrnetzsanierung
mit dem «SikaRobot» ®-System; ohne Auf-
grabungen; in Rohren von 150-800 mm
Durchmesser. Hausanschlüsse und Hausin-
nenleitungen abhaken und sanieren mit
dem «SikaRoboliner» ®10-Verfahren

Wasserentkeimung

KATADYN PRODUKTE AG, Birkenweg 4
8304 Wallisellen, Tel. 01/ 830 36 77

Zustandserfassung von Bauwerken

BETONEXPERT (s. Bauwerkserhaltung)
CONCRETAG (s. Bauwerkserhaltung)

ELEKTROWATT

INGENIEURUNTERNEHMUNG AG

8034 Zürich, Bellerivestrasse 36

Tel. 01/ 385 28 66, Herr Sauber

(s. Bauwerkserhaltung)

Ingenieure der Straub AG sind in den Gebieten Bautechnik, Wasserkraft/Wasserbau sowie Vermessung/Kulturgeographie tätig und stützen sich dabei auf modernste EDV-Hilfsmittel ab. In unserer Sparte Bautechnik suchen wir einen erfahrenen

dipl. Bauingenieur ETH

als

Gruppenleiter

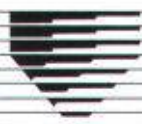
der interessiert und selbständig verantwortungsvolle Aufgaben übernehmen will.

Wenn Sie gerne in einem kleinen Team arbeiten, eine herausfordernde Tätigkeit suchen und an einer entwicklungsfähigen Position interessiert sind, so rufen Sie unseren Herrn E. Weisshaupt an.



STRAUB AG
INGENIEURBÜRO

Ingenieurbüro Straub AG
7000 Chur, Wiesentlastrasse 83, Telefon 081 27 47 77



Wir sind ein unabhängiges, modern eingerichtetes Baustoffprüfinstitut mit einem weitgefächerten Kundenkreis. Zur Bearbeitung von materialtechnischen Untersuchungen auf dem anspruchsvollen und interessanten Gebiet des Unterhalts und der Instandsetzung von Betonbauwerken suchen wir zur Ergänzung unseres Teams je eine(n) jüngere(n)

Bauingenieur(in) ETH Bauingenieur(in) HTL

Ihr zukünftiges Arbeitsgebiet umfasst nach gründlicher Einarbeitung

- selbständige Abwicklung von Prüfaufträgen
- Durchführung von Schadenexpertisen
- Ausarbeitung von Sanierungskonzepten
- Qualitätssicherung bei Instandsetzungsmassnahmen
- Beratung bei Materialproblemen

Für die Betreuung unseres Kundenkreises in der Westschweiz wären Kenntnisse der französischen Sprache vorteilhaft.

Falls Sie an dieser Aufgabe interessiert sind und ein kollegiales Arbeitsklima in ländlicher Umgebung schätzen, würde sich unser Herr A. Hächler (Tel. 064 71 55 64) über Ihre mündliche oder schriftliche Kontaktnahme freuen.



L P M

LPM Baustoffprüfinstitut CH-5712 Beinwil am See



Ernst Winkler + Partner AG

Dipl. Bauingenieure ETH/SIA, Beratender Ingenieur ASIC
Ingenieurbüro für Hochbau, Tiefbau, Planung und Vermessung

Wir sind ein vielseitiges Ingenieurunternehmen in der Agglomeration Zürich und Winterthur und suchen zur Ergänzung unseres Teams in der Abteilung Wasser + Abwasser am Hauptsitz in Effretikon einen



mit mehrjähriger Erfahrung in der Projektierung und Bauleitung von Wasserversorgungsanlagen. Es besteht auch die Möglichkeit zur Einarbeitung in die Tätigkeitsgebiete Abwasser- und Gewässerbau.

Sind Sie interessiert? Wir freuen uns auf Ihre Bewerbung. Rufen Sie unseren Geschäftsleiter, Herrn Robert Mühlethaler, oder unseren Abteilungsleiter, Herrn Willy Frei, an.

Rikonerstrasse 4
8307 Effretikon
Tel. 052 502 111

Zweigniederlassungen in:
Altendorf, Chur, Glarus, Hohen-
Luzern, Sarnen, Winterthur, Zug

Gesucht für zwei interessante grössere Bauvorhaben

Architekt(in) Bauzeichner (in) Bauführer

An selbständiges Arbeiten gewöhnte Fachleute mit mehrjähriger Berufserfahrung, Einsatzbereitschaft und Teamfähigkeit richten ihre schriftliche Kurzoftere mit Referenzangaben an

Rudolf + Esther Guyer, dipl. Arch. BSA/SIA + Partner
Höhenweg 20, 8032 Zürich.

Gesucht in Architekturbüro in Poschiavo (Südtal Graubünden)

Architekt HTL oder Hochbauzeichner

für die Bearbeitung interessanter Bauvorhaben. Eintritt sofort oder nach Vereinbarung. Wir erwarten gerne Ihren Anruf.

Studio d'architettura Marco Gervasi, architetto STS,
7742 Poschiavo, Telefon 082/5 00 55

Wir sind ein zukunftsorientiertes aufstrebendes Unternehmen. Das Schwergewicht unserer Tätigkeit liegt traditionell in der Berechnung, Konstruktion und Produktion von optischen Systemen und Geräten sowie von optischen Baugruppen und Komponenten.

Darüber hinaus sind wir seit über 20 Jahren erfolgreicher Generalvertreter von Topcon Präzisionsinstrumenten für Augenärzte und Augenoptiker.

Neu ins Programm haben wir **Topcon Instrumente für die Bauvermessung und Geodäsie** aufgenommen.

Unser neuer Kundenkreis setzt sich hauptsächlich aus Ingenieuren, Architekten und Geometern zusammen. Für die kompetente Betreuung dieser anspruchsvollen Kundschaft suchen wir einen routinierten

Verkaufsingenieur im Aussendienst,

der über umfassende Erfahrung und Kenntnisse in der

Bau- und Landvermessung

verfügt.

Dabei denken wir vorzugsweise an einen Bauingenieur oder Vermessungstechniker, evtl. HTL, mit guten Englischkenntnissen. Französisch und Italienisch sind von Vorteil, jedoch nicht Bedingung.

Falls Sie sich angesprochen fühlen und mehr über diese ausbaufähige Stelle und unsere fortschrittlichen Anstellungsbedingungen wissen möchten, schreiben Sie uns doch. Oder rufen Sie ganz einfach unseren Herrn F. Herzog an.

Topcon Generalvertretung für die Schweiz



FISBA OPTIK

Rorschacher Strasse 268, 9016 St. Gallen
Telefon 071 / 35 21 21, Fax 071 / 35 58 95

Als Nachfolger eines pensionierten Mitarbeiters und zum Ausbau unseres Ingenieurbüros suchen wir jüngeren

Bauingenieur HTL

Wir bieten:

Verantwortungsvolle und vielseitige Tätigkeit, gutes Betriebsklima und Mitarbeiterteam, moderne Arbeitshilfen mit EDV, Büro in zentraler Lage im Grünen, fortschrittliche Sozialleistungen, flexible Arbeitszeit.

Aufgabenbereich:

Tiefbau mit Projektbearbeitung, Submission, Bauleitung, Leitung einer Arbeitsgruppe.

Wir erwarten:

Einige Jahre Erfahrung, moderne Arbeitsmethoden, engagierte Mitarbeit, Teamfähigkeit, Verhandlungsgeschick und Organisationssinn.

Wenn Sie unsere Stelle interessiert, bitten wir Sie, sich mit uns telefonisch in Verbindung zu setzen und Ihre Bewerbungsunterlagen zu schicken.

Ingenieurbüro ITIN & KIPFER AG
Rufsteinweg 1
4410 Liestal
Tel. 921 55 44

Wir bearbeiten verschiedene Wettbewerbsprojekte weiter zur Ausführungsreife. Für grösseres Bauvorhaben suchen wir:

Architekten/-in

möglichst mit Erfahrung in Konstruktion/Bauausführung.

Furter Eppler Stirnemann Architekten
Rigacker 9, 5610 Wohlen
Tel. 057/22 97 18/22 00 20

Zur Bearbeitung privater und öffentlicher Bauaufgaben suchen wir eine/einen

Architektin/Architekten

mit ETH- oder HTL-Ausbildung. Praktische Berufserfahrung und Eignung im Entwurf werden vorausgesetzt.

Bewerbungsunterlagen senden Sie bitte an: P. Haas, dipl. Arch. BSA SIA, Hauptstr. 10, 9320 Arbon, Tel. 071 46 40 35

*Stelleninserate im
Schweizer Ingenieur und Architekt
werden vom aktiven
und interessierten Teil
des Berufsstandes gelesen!*

Das Bauingenieurbüro meines Auftraggebers genießt im Kanton Luzern einen ausgezeichneten Ruf. Deshalb steht er im Alter, wo er eigentlich den Ruhestand ersehnt, einer ständig wachsenden Auftragsfülle gegenüber. Um sie zu bewältigen und sich zunehmend zu entlasten, sucht er Teamverstärkung durch einen möglichst regionsaffinen

dipl. Bauing. ETH

Ein fachlicher Allrounder mit soliden Statikkenntnissen, unternehmerischer Ader und unkompliziertem Naturell wird rasch umfassende Auftragsverantwortung bekommen; bei Bewährung ist er als

künftiger Mitaktionär

vorgesehen. Qualifizierte Interessenten für diese nicht alltägliche Langfristspektive richten ihre dokumentierte Bewerbung mit handschriftlichem Begleitschreiben und Angabe des bisherigen Salärniveaus an den beauftragten Personalberater, der die strikte Einhaltung von Diskretionswünschen und Sperrvermerken garantiert.

Dr. S. Spörli, Grendelstrasse 5, 6004 Luzern
Telefon 041/52 92 10 (Anrufe vorzugsweise 9.00 bis 11.00 Uhr)



GRUNER AG INGENIEURUNTERNEHMUNG

Lebensräume schaffen und erhalten ist eine herausfordernde

Umweltschutz-Aufgabe

Unsere Hauptabteilung UMWELTSCHUTZ und ÖKOLOGIE befasst sich mit dem qualitativen Wachstum von Städten und Ortschaften, mit UVB's, Sicherheitsplanung und Risikoanalysen. Zur Verstärkung unseres Teams suchen wir einen

DIPL. GEOLOGEN/IN

mit Berufspraxis und Erfahrungen im Bodenschutz und Altlastensanierung sowie mit dem Flair für konzeptionelles Arbeiten und PC-Kenntnissen. Nebst den fachlichen Qualitäten legen wir Gewicht auf gute Team- und Kommunikationsfähigkeit.

Es handelt sich um eine zukunftsgerichtete Stelle mit konkreten Entwicklungsmöglichkeiten in einem interdisziplinärem Team. Nebst interessanten Projekten und modernen Hilfsmitteln entsprechen die Gegenleistungen den hohen Anforderungen der Stelle.

Unser Herr Dr. U. Klemm (Tel. 061 312 44 38) freut sich auf die Kontaktnahme oder Ihre Bewerbung.

GRUNER AG
Ingenieurunternehmung

Gellertstrasse 55
CH-4020 Basel
Tel. 061/317 61 61

Stetes Inserieren bringt Erfolg!

Stellen- und Gelegenheits-Anzeigen

Tarif 1992

Ermässigtter Preis für Stellengesuche

Stellenangebote und Ausschreibungen

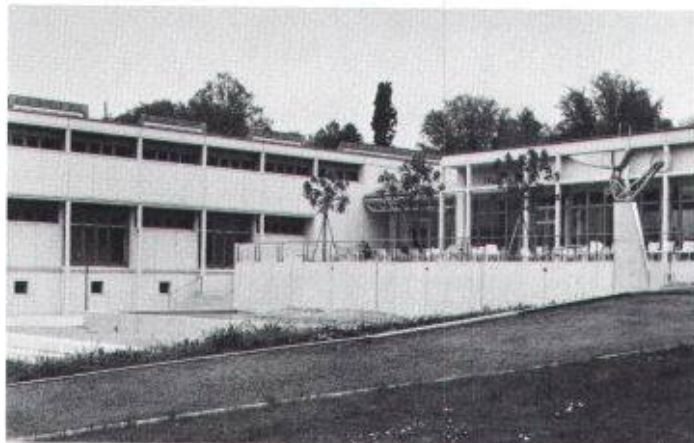
1/1-Seite	185x260 mm	Fr. 1880.-	1/6-Seite	90x84 mm		1/12-Seite	90x40 mm	Fr. 180.-
1/2-Seite	90x260 mm			185x40 mm	Fr. 400.-			
	185x128 mm	Fr. 995.-	1/8-Seite	90x62 mm		1/16-Seite	90x29 mm	Fr. 135.-
1/3-Seite	90x172 mm	Fr. 680.-		185x29 mm	Fr. 305.-			
1/4-Seite	90x128 mm		1/12-Seite	90x40 mm	Fr. 222.-	1/24-Seite	90x21 mm	Fr. 103.-
	185x 62 mm	Fr. 520.-						

Chiffregebühr Fr. 10.-, Ausland Fr. 20.-

Anzeigenschluss: Mittwoch der Vorwoche, 10 Uhr

IVA AG für internationale Werbung

8032 Zürich, Mühlebachstrasse 43
Telefon 01/251 24 50, Telefax 01/251 27 41, PC 80-32735
Filiale:
1004 Lausanne, Pré-du-Marché 23, Telefon 021/37 72 72



Verbundpfähle

Beispiel: Öffentliche Gebäude. Neubauteil
Kantonsschule Rychenberg, Winterthur.

Einsatzbereiche der Verbundpfähle:

- Pfahlfundationen,
- Unterfangungen und Fundamentverstärkungen,
- Hang- und Rutschstabilisierungen,
- Auftriebssicherungen,
- kleine Rühlwände.

**Wir sind die Spezialisten
für Spezialarbeiten im Tiefbau**

**GREUTER
GRUNDBAU AG**

8122 Hochfelden, Postfach 26
Tel. 01-860 70 78 • Fax 01-860 80 65

Stellengesuche

ARCHITEKT HTL/SIA

sucht neue Herausforderung: 40 Jahre alt. In ungekündigter Stellung. Erfahrung in Entwurf und Ausführungsplanung, Wettbewerbe mit Erfolgen für Um- und Neubauten. Gesamtprojektierungen. Bauführung und Koordinationen. Kostenvoranschlägen. Devisierung. Allgemeines kulturelles Interesse. Familienvater und sportlich interessierter Allgemeinbildender sucht ein seriöses Angebot im Grossraum Bern/Biel/Solothurn/Thun oder Zürich.
Chiffre 1474, IVA AG, Postfach, 8032 Zürich

Dipl. Ing., Architektin

32, mit Interesse und mehrjähriger Erfahrung in Projektierung und Ausführung, gute Referenzen, sucht ab Herbst 92 neue Stelle im Raum Bern, Solothurn, Olten.
Tel. 063 23 22 61, abends

Stahlbaukonstrukteur (35)

mit Zusatzausbildung in Statik sowie 3jähriger CAD-Erfahrung in Generalunternehmung sucht neue Herausforderung mit Verantwortung im Bereich Stahlbau, evtl. freie Mitarbeit.
Wirkungskreis Zürich und Umgebung.
Anfragen unter Chiffre SIA 1487 an IVA AG, Postfach, 8032 Zürich.

Diverses

Bauleitungen/Teilaufträge/Bauexpertisen

für Wohn-, Gewerbe- und Industriebauten übernimmt erfahrener Bauleiter in freier Mitarbeit.

Offerten unter Chiffre SIA 1486 an IVA AG, Postfach, 8032 Zürich

Wir zeichnen

Stahlbetonpläne mit CAD

und haben freie Kapazität.

Telefon 064/24 45 37, Fax 064/24 46 69

Gautschi Bauleitungen

(Bauing. HTL / Architekt HTL)

mit Flair für professionelles Baumanagement und besten Referenzen übernimmt zu günstigen Konditionen:

Bauleitungsaufgaben im Hoch- und Tiefbau

Affolterstrasse 3, 8552 Felben-Wellhausen
Telefon 054/65 12 29, Telefon 077/71 60 04

Junges Architekturbüro in Biel hat

freie Kapazität.

Wir übernehmen alle Arbeiten vom Entwurf bis zur Bauleitung.
EDV (Bau 2000) vorhanden.

Interessenten melden sich bitte bei Rino Di Lena, 2502 Biel, Tel. 032/41 33 32, Fax 032/41 26 94.

Dipl. Architekt ETH

sehr guter Darsteller mit Projektierungs- (Vorprojekte und Baueingabe) und Wettbewerbserfahrung (Wohn- und Alterssiedlungen, Dorf-, Kultur- und Gemeindezentren, Schulen, Kranken-, Werk- und Altersheime, Behindertenzentren mit Werkstätten, Banken, Geschäftshäuser, Waffenplätze, Industriebauten) – 20 Preise (Weiterbearbeitung) – übernimmt freie Mitarbeit.

Kontaktnahme unter Chiffre SIA 1465 an IVA AG, Postfach, 8032 Zürich

Kleines, leistungsfähiges Architekturbüro in Zürich-Nord, mit besten Referenzen, hat ab sofort längerfristig freie Kapazität für

Projekt- und Ausführungsplanung

und sucht Zusammenarbeit mit Architekturbüro/Generalunternehmung.
Kontaktnahme bitte unter Chiffre SIA 1488 an IVA AG, Postfach, 8032 Zürich.

Inserate

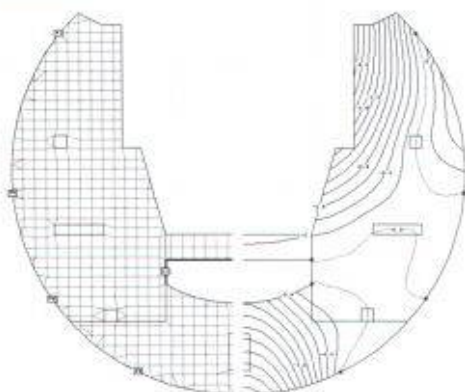
bitte

frühzeitig

aufgeben!

cubus
Software

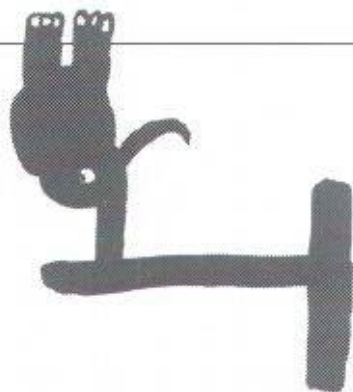
Eggbühlstrasse 20
8052 Zürich
Telefon 01 302 13 00
Telefax 01 302 19 11



**Leistungsfähige, bedienungsfreundliche Software
für das Bauingenieurwesen**

CEDRUS-3: Platten und Scheiben mit Finiten Elementen
STATIK-2: 2D/3D Stabstatik mit 2. Ordnung, Dynamik,
Stabilität, Vorspannung. Grafische Eingabe
STATIK-2N: Nichtlineare Stabtragwerke
AVENA: Nachweis und Bemessung von Stahlstäben
FAGUS-2: Querschnittsanalyse Stahl, Spannbeton
PYRUS: Nichtlineare Stützenberechnung
LARIX: Grundbauprogramme

orbit
8.-12. Sept. 92 Basel
Halle 212, Stand A17



Hält.

SCHNEIDER
STAHLBAU JONA

Brücken - Industriebauten -
Grossapparatebau

Wir senden Ihnen unsere Dokumentation.
SCHNEIDER Stahl- und Kesselbau AG
8645 Jona St. Dionys 5
Telefon 055/28 39 39
Telefax 055/28 52 59



Impressum

Schweizer Ingenieur und Architekt (SI+A)

Herausgeber

Verlags-AG der akademischen technischen Vereine

Offizielles Organ

Schweizerischer Ingenieur- und Architekten-Verein (SIA)
Gesellschaft Ehemaliger Studierender der ETH Zürich (GEP)
Schweizerische Vereinigung Beratender Ingenieure (ASIC)

Redaktion

Rüdigerstrasse 11, Postfach 630, 8021 Zürich
Tel. 01 / 201 55 36, Telefax 01 / 201 63 77

Redaktoren

Heinz Rudolphi, Ing. SIA, Chefredaktor
Bruno Odermatt, dipl. Arch. ETH / SIA
Hans U. Scherrer, dipl. Ing. ETH / SIA
Brigitte Honegger, Architektin

Redaktioneller Mitarbeiter

Richard Liechti

Produktion

Werner Imholz

Sekretariat

Odette Vollenweider, Adrienne Zogg

Nachdruck von Bild und Text, auch auszugsweise, nur mit schriftlicher
Zustimmung der Redaktion und mit genauer Quellenangabe.

Abonnemente

1 Jahr	Schweiz:	Ausland:
Einzelnummer	Fr. 198.-	Fr. 215.-
	Fr. 8.- plus Porto	

Ermässigte Abonnemente für Mitglieder GEP, BSA, ASIC,
STV, Archimedes und Studenten.

Einzelnummern sind nur bei der Redaktion erhältlich.

Bestellungen für Abonnemente sowie
Adressänderungen von Abonnenten an

Abonnementverwaltung Huber & Co. AG
CH-8501 Frauenfeld, Telefon 054 / 27 11 11

Adressänderungen von SIA-Mitgliedern an das
SIA-Generalsekretariat, Postfach, 8039 Zürich

Postcheck

«Schweizer Ingenieur und Architekt»
80-6110-6 Zürich

Anzeigen

IVA AG für Internationale Werbung

Hauptsitz:	Filiale Lausanne:	Filiale Lugano:
Mühlebachstr. 43	Pré-du-Marché 23	Via Pico 28
8032 Zürich	1004 Lausanne	6909 Lugano-Cassarate
Tel. 01 / 251 24 50	Tel. 021 / 37 72 72	Tel. 091 / 52 66 84
Fax 01 / 251 27 41	Fax 021 / 37 02 80	Fax 091 / 52 45 65

Satz + Druck

Huber & Co. AG
8501 Frauenfeld, Tel. 054 / 27 11 11

Ingénieurs et architectes suisses (I+AS)

Erscheint im gleichen Verlag

Redaktion:

Rue de Bassenges 4, case postale 180, 1024 Ecublens,
Tel. 021 / 693 20 98, Telefax 021 / 693 20 84

Abonnemente:

1 Jahr	Schweiz:	Ausland:
Einzelnummer	Fr. 128.-	Fr. 138.-
	Fr. 7.-	Fr. 8.-

SIA-Generalsekretariat

Selnastrasse 16, Postfach, 8039 Zürich
Tel. 01 / 283 15 15, Fax. 01 / 201 63 35
SIA-Normen und -Dokumentationen: Tel. 01 / 283 15 60