

Objektyp: **Advertising**

Zeitschrift: **Schweizer Ingenieur und Architekt**

Band (Jahr): **110 (1992)**

Heft 29

PDF erstellt am: **21.09.2024**

### **Nutzungsbedingungen**

Die ETH-Bibliothek ist Anbieterin der digitalisierten Zeitschriften. Sie besitzt keine Urheberrechte an den Inhalten der Zeitschriften. Die Rechte liegen in der Regel bei den Herausgebern. Die auf der Plattform e-periodica veröffentlichten Dokumente stehen für nicht-kommerzielle Zwecke in Lehre und Forschung sowie für die private Nutzung frei zur Verfügung. Einzelne Dateien oder Ausdrucke aus diesem Angebot können zusammen mit diesen Nutzungsbedingungen und den korrekten Herkunftsbezeichnungen weitergegeben werden. Das Veröffentlichen von Bildern in Print- und Online-Publikationen ist nur mit vorheriger Genehmigung der Rechteinhaber erlaubt. Die systematische Speicherung von Teilen des elektronischen Angebots auf anderen Servern bedarf ebenfalls des schriftlichen Einverständnisses der Rechteinhaber.

### **Haftungsausschluss**

Alle Angaben erfolgen ohne Gewähr für Vollständigkeit oder Richtigkeit. Es wird keine Haftung übernommen für Schäden durch die Verwendung von Informationen aus diesem Online-Angebot oder durch das Fehlen von Informationen. Dies gilt auch für Inhalte Dritter, die über dieses Angebot zugänglich sind.

Ein Dienst der *ETH-Bibliothek*  
ETH Zürich, Rämistrasse 101, 8092 Zürich, Schweiz, [www.library.ethz.ch](http://www.library.ethz.ch)

<http://www.e-periodica.ch>



Im Auftrag eines regional führenden Ingenieur- und Vermessungsbüros in der Agglomeration von Zürich suchen wir einen

## Ingenieur als Projektleiter

Für die selbständige Bearbeitung der vielfältigen und interessanten Projekte wie **Regenwasserbecken, Abflussregime Studien, Retentions- und Versickerungsanlagen, generellen Wasserversorgungs- und generellen Entwässerungs-Plänen**, einschliesslich den dazugehörigen Kontakten zu Behörden und Bauherren, sollten Sie über entsprechende Erfahrung im Bereich

## Siedlungswasserwirtschaft

verfügen. Unser Auftraggeber bietet Ihnen ein hohes Mass an Eigenverantwortlichkeit in einem angenehmen Arbeitsumfeld, eine gut ausgebaute Infrastruktur und echte Entwicklungsmöglichkeiten. Sind Sie an dieser Aufgabe interessiert? Dann setzen Sie sich bitte mit uns in Verbindung, Herr L. Ruppert erteilt Ihnen weitere Auskünfte und wird Ihre Bewerbung vertraulich behandeln und nur mit Ihrem Einverständnis weiterleiten.

## Müller+Partner

Unternehmens- und Personalberatung

CH-8002 Zürich Seestrasse 6 Tel. 01/202 55 25



### Willkommen bei uns!



Wir sind ein aufgestelltes Team und suchen baldmöglichst eine/n fröhliche/n, initiative/n und erfahrene/n Mitarbeiter(in) als

## Tiefbauzeichner(in) oder Vermessungszeichner(in)

Unser zukunftsorientiertes Ingenieurbüro für die umfassende Bearbeitung von Planungs-, Bau- und Umweltschutzaufgaben bietet ein breitgefächertes Tätigkeitsgebiet in der Projektierung und Ausführung.

Wir bieten gute Entwicklungsmöglichkeiten und fortschrittliche Anstellungsbedingungen an zentraler Lage beim Bahnhof Zürich-Oerlikon.

Wir freuen uns auf Ihren Anruf oder Ihre Bewerbung. Die Herren W. Maag und J. Ottiker informieren Sie gerne über weitere Einzelheiten.



**SNZ Ingenieurbüro AG**  
Seiler Niederhauser Zuberbühler  
Dörflistrasse 112, 8050 Zürich  
Telefon 01/311 88 33



Für das Bau-Departement des Kantons Solothurn suchen wir eine/n

## Vorsteherin oder Vorsteher des Amtes für Raumplanung

**Aufgabenbereich:** Leitung des Amtes für Raumplanung. Durchführung und Koordination der im Bau- und Planungsrecht umschriebenen Aufgaben der kantonalen Planungsbehörde. Mitarbeit in Kommissionen und Fachgremien.

**Wahlvoraussetzungen:** Diplom als Architekt ETH oder Ingenieur ETH oder abgeschlossenes naturwissenschaftliches Hochschulstudium (vorzugsweise in Geografie) oder juristisches oder wirtschaftswissenschaftliches Hochschulstudium. Nachdiplomstudium in Raumplanung erwünscht. Initiative, belastbare Persönlichkeit mit fundiertem Fachwissen, Führungsqualitäten und gutem Ausdruck in Wort und Schrift. Verwaltungspraxis, insbesondere in der Raumplanung, sowie gute Kenntnisse des Kantons Solothurn erwünscht.

**Wir bieten:** Zeitgemässe Besoldungs- und Anstellungsbedingungen; gleitende Arbeitszeit.

Der Stellenantritt erfolgt nach Vereinbarung. Eine Wahl verpflichtet, im Kanton Solothurn Wohnsitz zu nehmen. Die Wahl erfolgt durch den Kantonsrat.

Weitere Auskünfte erteilt Herr A. Lack, Departementssekretär, Telefon 065 21 25 46. Anmeldungen mit Lebenslauf, Foto, Handschriftprobe und Ausweisen über die Ausbildung und bisherige berufliche Tätigkeit sind bis zum 6. August 1992 dem kantonalen Personalamt, Rathaus, 4500 Solothurn, einzureichen.

## Projektleiter

### Abwassertechnik

Zur Verstärkung unseres Teams **Abwasserreinigung/Schlammbehandlung** suchen wir einen erfahrenen **Bau- oder Kulturingenieur**, der die selbständige Leitung von anspruchsvollen Projekten übernehmen kann.

Die Herren O. Frey und L. Pelloni geben Ihnen gerne weitere Informationen.



**TOSCANO-BERNARDI-FREY AG**  
Planer und Ingenieure  
8006 Zürich, Turnerstrasse 25  
Telefon 01/363 26 36



Wir sind ein seit bald 25 Jahren bestehendes kleineres Bauingenieurbüro, tätig im Industrie-, Brücken- und Hochbau, in der Abwasserbehandlung und im Tief- und Spezialbau. Seit 1990 gehört die selbständige Firma einer führenden Schweizer Ingenieurunternehmung, mit Filialen und Tochtergesellschaften im In- und Ausland.

Gesucht wird für den altershalber zurücktretenden Gründer des Ingenieurbüros ein

## dipl. Bauingenieur ETH

mit einigen Jahren Berufserfahrung, welcher die Firma als

## Geschäftsleiter

dem Verwaltungsrat direkt unterstellt, weiterführen will. Die Mitbeteiligung ist möglich und auch erwünscht.

Wenn Sie sich von der Aufgabe und der vielversprechenden Position angesprochen fühlen, dann bitten wir Sie um Ihre schriftliche Bewerbung mit Lebenslauf.

### Blöchlinger AG

Werner A. Blöchlinger, dipl. Ing. ETH  
Laurenzenvorstadt 101  
5001 Aarau

Tel. 064 24 44 24  
Fax 064 24 03 66

## Ingenieur-Bureau P. Beurret

Dipl. Ing. ETH/EPF

Wir sind ein mittelgrosses, besteingeführtes Ingenieurbüro an verkehrsmässig (öffentliches Verkehrsmittel) sehr günstiger Lage in Basel. Für die Bearbeitung vielseitiger Projekte im Privat- und Industriebau suchen wir einen qualifizierten

## Bauingenieur ETH

mit Französischkenntnissen.

Sie befassen sich mit statischen Berechnungen vornehmlich für Stahl- und Betonbauten und sind in der Lage, «Ihre» Baustellen fachgerecht zu kontrollieren und an Ort und Stelle selbständig Entscheidungen zu treffen.

Dies setzt voraus, dass Sie neben der einschlägigen Ausbildung idealerweise über einige Jahre entsprechende Berufserfahrung verfügen. Ebenso wichtig ist, dass Sie durch Ihre kollegiale und teamorientierte Mitarbeit die angenehme und unkomplizierte Arbeitsatmosphäre mittragen.

Wir freuen uns, Sie über weitere Details zu orientieren, und erwarten gerne Ihre Bewerbungsunterlagen zusammen mit einigen handschriftlichen Zeilen oder Ihren vorgängigen Anruf. Absolute Diskretion.

Viaduktstrasse 14  
4051 Basel  
Telefon 061 281 62 81



Ein Platz für Ihre Arbeit

Hoch hinaus ...  
wollen wir gemeinsam gehen, Sie als qualifizierter Baufachmann und wir als innovatives Unternehmen.

## Hochbauzeichner(-in)/Bauleiter(-in)

Sie werden selbständig neue Projekte sowie Umbauten/Renovationen in unserem gesamten Wirtschaftsgebiet planen und realisieren.

In unserer Abteilung «BAUWESEN» können Sie Ihre mehrjährige Berufserfahrung, in der Bearbeitung von kleineren bis mittleren Bauprojekten, fachgerecht einbringen.

Idealerweise sind Sie zirka 30 bis 7 Jahre jung und haben eine abgeschlossene Ausbildung in der Baubranche. Flexibilität und Initiative sind zwei Ihrer persönlichen Stärken, die Sie in einem kleinen Team umsetzen.

Interessiert?

Senden Sie uns bitte Ihre vollständige Bewerbung an die untenstehende Adresse. Für ergänzende Informationen steht Ihnen Herr Ch. Hatt, Personalchef-Stv., gerne zur Verfügung.

Tel. 052 88 52 03

Migros Winterthur/Schaffhausen  
Personalabteilung  
Postfach 974, 8401 Winterthur

# MIGROS

## Tunnelbau hat grosse Zukunft

Unsere Mandantin, eine im

## Tunnelbau führende Bauunternehmung

hat in verschiedenen Landesteilen zahlreiche wichtige Untertagebau-Projekte in Bearbeitung und wird voraussichtlich auch bei den Jahrhundert-Bauwerken (NEAT) mit dabei sein.

Dank weiterer erfolgreicher Expansion ist jetzt die Schlüsselposition eines

## Rayonleiters/Regionalleiters

zu besetzen. Zu Ihren wichtigsten Aufgaben gehören die technische Leitung oder Mitarbeit bei Arbeitsgemeinschaften und die Steuerung von drei bis 4 Projekten von der AVOR über die Ausführung bis zur Abrechnung; lokale Bauführer stehen Ihnen zur Seite.

Wenn Sie als Bauingenieur ETH oder HTL qualifiziert sind und mehrere Jahre relevante bauunternehmerische Praxis im Untertagebau haben, dann erwartet Sie eine grosszügig dotierte Kaderstelle mit der Chance, in einer erstklassigen Bauunternehmung an der Vorfront modernster Technologie mitzuwirken.

Wohnortwechsel wird nicht verlangt, zudem können Sie mitbestimmen, welche Region Sie betreuen möchten, z.B. Bündnerland, Westschweiz usw.

Gerne erwarten wir Ihre Kontaktnahme, absolute Diskretion ist zugesichert.

IBGM Consultants  
Postfach 460, 8034 Zürich, Tel. 01/383 33 96

Ihr Spezialist für die Baubranche



EINWOHNERGEMEINDE



CHAM

Wir suchen auf den 1. Oktober 1992 oder nach Vereinbarung einen Mitarbeiter als

## Bauverwalter

### Hauptaufgaben:

- Leitung der Bauabteilung
- Begleitung von gemeindlichen Bauprojekten
- Planung von gemeindlichen Investitionsvorhaben
- Mitarbeit bei der Ortsplanung
- Mitarbeit in Kommissionen

### Anforderungen:

- Ingenieur HTL, Architekt HTL, dipl. Bauführer mit Erfahrung
- Führungserfahrung
- Entscheidungsfreudigkeit
- Verhandlungs- und Organisationsgeschick
- Kreativität

### Wir bieten:

- selbständige Arbeit in kleinem Team
- gute Sozialleistungen
- gleitende Arbeitszeit
- Treue- und Erfahrungszulagen

### Anmeldung:

Handschriftliche Bewerbungen sind mit Lebenslauf, Angaben über die bisherige Tätigkeit, Gehaltsansprüche, Referenzen und Zeugnissen erbeten an: Gemeinderat Cham, Gemeindehausweg, 6330 Cham. Auskünfte erteilen: Gemeinderat André Landtwing (Tel. 042 36 43 29) oder Gemeindeschreiber Herbert Arnet (Tel. 042 36 42 42).

GEMEINDERAT CHAM



Kantonale Verwaltung

In nachstehender Dienststelle ist folgende Stelle wieder zu besetzen:  
**Tiefbauamt, Chur, Tel. 084/9 19 19**

## Zeichner/in-Bauleiter/in

im Bezirkstiefbauamt IV, Scuol

(Lehre als Bauzeichner, mehrjährige Praxis oder Weiterbildung als Bauleiter im Bereich Strassenbau/Strassenunterhalt, EDV-Kenntnisse erwünscht).

Mitarbeit bei Feldaufnahmen und bei der Ausarbeitung von Strassenbauprojekten, Organisation und Leitung verschiedener Baustellen (Strassenbau) inkl. Submission, Abrechnung usw., Bauleitung bei Unterhaltsarbeiten, Pikettendienst.

**Dienstort:** Scuol

Wir bieten fortschrittliche Anstellungsbedingungen. Dienstantritt nach Vereinbarung.

Auskünfte über den Aufgabenbereich erteilt die zuständige Dienststelle.

Ihre Bewerbung richten Sie bitte mit den üblichen Unterlagen **an das Personal- und Organisationsamt des Kantons Graubünden, Steinbruchstrasse 18/20, 7001 Chur.**

**PERSONAL SIGMA**  
PERSONALBERATUNG  
PERSONALFÖRDERUNG

### GESTALTUNG PLANUNG VERÄNDERUNG

- *initiativ, flexibel und selbständig...*
- *teamfähig...*
- *erfahrener Bauleiter...*
- *interessiert an Gestaltung...*

*...treffen diese Eigenschaften auf Ihre Persönlichkeit zu?*

*In einem Architekturbüro im RAUM LANGENTHAL ist die Stelle eines*

## ARCHITEKTEN

*neu zu besetzen. Als verantwortlicher BAULEITER umfasst Ihre Hauptaufgabe die selbständige PROJEKTBEARBEITUNG von der PLANUNG bis zur AUSFÜHRUNG.*

*Die Angebotspalette beginnt mit vielseitigem, anspruchsvollem Auftragsbestand von NEUBAUTEN, UMBAUTEN, SANIERUNGEN und RENOVATIONEN bis zum Administrationsbereich, beinhaltend Devisierung, Vertragswesen, Ausmass, Abrechnungen via PC. Unsere Beraterin, Frau Denise Zwygart, würde sich freuen, Ihnen diese Stelle bei einem persönlichen Gespräch näher zu umschreiben. Tel. 063/23 03 13, PERSONAL SIGMA LANGENTHAL, Jurastrasse 18, 4900 Langenthal.*

P.S.

MEHR ALS EINE STELLE



Für unser Architekturbüro suchen wir auf Ende 1992 oder früher einen qualifizierten

## Hochbauzeichner/-in

Sie zeichnen auf einer CAD-Speedikon-Anlage, helfen bei Devisierungsarbeiten sowie Lehrlingsbetreuung mit, übernehmen evtl. kleinere Hilfsbauführungen und sind als Speedikon-Systembetreuer tätig.

Falls Sie sich angesprochen fühlen und CAD-Erfahrungen – womöglich auf Speedikon-Anlagen – besitzen, dann nehmen Sie Kontakt auf mit Herrn R. Gysi, Tel. 064/24 23 77.

**Schmidlin+Gysi, dipl. Architekten ETH/SIA**  
Gönhardweg 10, 5000 Aarau



# PERSONAL SIGMA

PERSONALBERATUNG  
PERSONALFÖRDERUNG

Anspruchsvolle Projekte  
Interessante Zukunftsperspektiven  
Entwicklungsfähige Position

Unsere Auftraggeberin ist ein mittelgrosses und modern geführtes Ingenieurunternehmen in der Zentralschweiz. Sie hat sich im Laufe der Jahre in den Bereichen Hoch- und Tiefbau eine solide Marktposition erarbeitet. Im Zuge einer Neuorientierung und der damit verbundenen Sicherstellung der zukünftigen Unternehmensleitung suchen wir den Kontakt zu einem initiativen und kontaktfreudigen

## BAUINGENIEUR HTL

(Hoch- und Tiefbau)

In einer ersten Phase arbeiten Sie eng zusammen mit dem Firmeninhaber an verschiedenen Projekten im Bereich des Tiefbaus. Eine sukzessive Übernahme eigener Verantwortungsbereiche sowohl im Tiefbau als auch im Hochbau erweitert Ihr Betätigungsfeld. Diese Kaderstelle mit Entwicklungsmöglichkeiten Richtung Geschäftsleitung eignet sich für einen jüngeren und fachlich ausgewiesenen Berufsmann, der aktiv an der Zukunft dieses Unternehmens mitgestalten möchte.

Für ein erstes Kontaktgespräch wenden Sie sich bitte an den beauftragten Personalberater, Herrn Thomas Keller, **Personal Sigma Luzern**, Zentralstrasse 1, 6002 Luzern, Tel. 041/24 44 88.

P.S.

MEHR ALS EINE STELLE



Natürlich muss auch bei uns gearbeitet werden, aber vielleicht fällt es etwas leichter dank

- einem gut erreichbaren Arbeitsplatz
- neueren Büroräumlichkeiten mit CAD
- Mitarbeit in einem jüngeren Team
- interessanter Tätigkeit und guten Entwicklungsmöglichkeiten

Möchten Sie es bei uns versuchen?

Zur Zeit sind bei uns sowohl die Stelle eines

## Tiefbauzeichners

als auch die Stelle eines

## Tiefbauzeichner/Konstrukteurs

neu zu besetzen.

Wir freuen uns über Ihre Anfrage und Bewerbung telefonisch bei Herrn Jean Richard

# EAG

Postadresse **Ingenieurbureau Eichenberger AG**  
Postfach Zelglistrasse 47, 5600 Lenzburg  
5600 Lenzburg 1 Tel. 064 / 5179 69, Telefax 064 / 5112 40



## GRUNER AG INGENIEURUNTERNEHMUNG

Wir sind ein leistungsstarkes, unabhängiges, weitgehend von Mitarbeiteraktionären getragenes Ingenieurunternehmen. Unser Erfolg basiert auf persönlicher Achtung, Fachkompetenz und ständiger Weiterbildung unserer Mitarbeiter sowie auf einer bedarfsgerechten, modernen (Infrastruktur).

Dank der Übertragung grosser und interessanter Projekte suchen wir einen erfahrenen, unternehmerisch denkenden

## Projektleiter Tiefbau

Der vorgesehene Einsatz umfasst die selbständige Projektleitung von anspruchsvollen, interdisziplinären Bauvorhaben in den Phasen: Planung, Projektierung und Ausführung inkl. Oberbauleitung von Verkehrs- und innerstädtischen Infrastrukturbauten.

Wir wenden uns deshalb an einen

## DIPL. BAUINGENIEUR

mit mehreren Jahren ausführungsbezogener Projektierungserfahrung im Tief- und/oder Untertagebau, der sich zutraut, Projektverantwortung zu übernehmen und Projektteams effizient zu führen. Nebst den fachlichen Qualitäten legen wir Gewicht auf gute Motivations- und Kommunikationsfähigkeiten.

Es handelt sich um eine ausbaufähige Kaderstelle mit der Möglichkeit der Mitbeteiligung. Die Gegenleistungen entsprechen den hohen Anforderungen. Unser Herr P. Rügsegger erteilt gerne Erstauskünfte. Wir freuen uns auf Ihre Bewerbung.

GRUNER AG  
Ingenieurunternehmung

Gellertstrasse 55  
CH-4020 Basel  
Tel. 061/317 61 61

Für Vor- und Bauprojektierungen suchen wir per sofort oder nach Vereinbarung

## Architektin/Architekten ETH/HTL

Bewerbungsunterlagen richten Sie bitte an:

Silvia Kistler+Rudolf Vogt dipl. Arch. ETH/SIA  
Gurzelenstrasse 3, 2502 Biel  
Tel. 032 41 64 64

Für die Bearbeitung eines detaillierten Kostenvoranschlages für ein grösseres Bauvorhaben suchen wir für eine drei- bis viermonatige Ergänzung unseres Teams

## 1 Architekten HTL oder Bauleiter/Bauführer

Arbeitsbeginn: sofort oder nach Vereinbarung.

Johann Frei, dipl. Arch. ETH/SIA, Hinterdorfstr. 29, 8405 Winterthur, Tel. 052/29 08 64.

Wir suchen einen jüngeren, fachlich gut ausgewiesenen

## Bauleiter / Arch. HTL oder ähnliche Ausbildung

in unsere Generalunternehmung.

Unsere Firma realisiert vorwiegend Projekte für Wohnungs-, Gewerbe- und Industriebau.

Ihre Tätigkeit umfasst folgende Gebiete: Devisierung, Vergebung, Bauleitung, Abrechnung, Garantie-Erledigung, Kostenkontrolle.

Interessenten, die diese verantwortungsvolle Aufgabe innerhalb eines kleineren Mitarbeiterteams anspricht, senden die Bewerbungsunterlagen unserem Herrn R. Kütt.

**Bretscher AG, Generalunternehmung**  
Hertistrasse 26, 8304 Wallisellen, Tel. 01 830 30 45



Wir sind ein bekanntes, mittelgrosses Ingenieurbüro in Bern und bearbeiten anspruchsvolle, z.T. grössere Objekte im Hoch-, Tief- und Brückenbau. Zur Ergänzung unseres Teams suchen wir per sofort oder nach Übereinkunft einen jüngeren

## dipl. Bauingenieur ETH

mit einigen Jahren Erfahrung auf dem Gebiet des konstruktiven Ingenieurbaus.

Sie sind initiativ, verantwortungsbewusst, denken unternehmerisch und arbeiten selbständig.

Wir bieten zeitgemässe Anstellungsbedingungen, effiziente Arbeitshilfsmittel und ein angenehmes Arbeitsklima. Vorgesehen ist mittelfristig die **Beteiligung** an der Firma.

Wir freuen uns auf Ihre Bewerbung unter Chiffre SIA 1463 an IVA AG, Postfach, 8032 Zürich.



Kanton St.Gallen

## Anwenderkurse zur Empfehlung SIA 380/1 Energie im Hochbau

Die Sektion Energie des Kantons St. Gallen führt folgende ganztägige Kurse zur Anwendung der Empfehlung SIA 380/1 Energie im Hochbau durch:

Dienstag, 1. September 1992:  
Landwirtschaftliche Schule Sennwald  
Donnerstag, 3. September 1992:  
Gewerbliche Berufsschule Wil  
Freitag, 4. September 1992:  
Gasthof «Kreuz» in Jona (Kongresszentrum)

### Zielpublikum:

Die Kurse richten sich an Architekten, Ingenieure, Behördenvertreter, Baufachorgane und weitere interessierte Kreise. Grundkenntnisse, wie die Berechnung von k-Werten, werden vorausgesetzt.

### Anmeldeformulare und Auskunft:

Amt für Umweltschutz  
Sektion Energie  
Linsebühlstrasse 91  
9001 St. Gallen  
Telefon 071 21 31 16, Jörg Mürger  
Telefax 071 22 29 68

### Anmeldung:

Ihre Anmeldung erwarten wir bis zum 31. Juli 1992. Die Teilnehmerzahl ist je Kurs auf 25 Personen beschränkt. Die Anmeldungen werden in der Reihenfolge des Eingangs berücksichtigt.

## Stellengesuche

### Junger dipl. Arch. ETH sucht Arbeit

Erfahrung in Planung bis Ausführung. Evtl. freie Mitarbeit möglich. Ab Aug./Sept. (Raum Basel). Chiffre SIA 1464 an IVA AG, Postfach, 8032 Zürich

## Bauleitungen

für Wohn- und Industriebauten durch erfahrenen Architekten HTL in freier Mitarbeit. Offerten unter Chiffre H 264-2131 an Ofa Orell Füssli Werbe AG, Postfach, 8810 Horgen

Welchem Architektur-Büro im Raum Basel fehlt ein

**HTL-Architekt** mit Erfahrung in Planung (CAD-Kenntnisse), Ausführung und Kostenkontrolle im Team?

Angebote unter Chiffre SIA 1469 an IVA AG, Postfach, 8032 Zürich

## Diverses

Kleines, leistungsfähiges Architekturbüro in der Zentralschweiz mit besten Referenzen, CAD und Messerli-Bauadministrationsprogramm hat infolge Terminverschiebung

### freie Kapazität

für Gesamt- oder Teilleistungen im Bereich Projektierung, Umbauten, Devisierung.

Kontaktnahme unter Chiffre SIA 1467 an IVA AG, Postfach, 8032 Zürich

## Gautschi Bauleitungen

(Bauing. HTL / Architekt HTL)

mit Flair für professionelles Baumanagement und besten Referenzen übernimmt zu günstigen Konditionen:

### Bauleitungsaufgaben im Hoch- und Tiefbau

Affolterstrasse 3, 8552 Felben-Wellhausen  
Telefon 054/65 12 29, Telefon 077/71 60 04

## Junggebliebenes GU-Team

mit langjähriger Erfahrung in Arbeitsvorbereitung, KV, Devisierung und Ausführung empfiehlt sich für alle einschlägigen Arbeiten. Wo es sinnvoll ist, arbeiten wir mit EDV-Unterstützung.

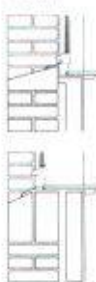
Gerne beraten und unterstützen wir Sie ebenfalls bei Landkauf oder -verkauf und allen anderen Fragen, die sich beim Bauen und Wohnen ergeben.

**Bitte fragen Sie uns an, wir machen Ihnen ein günstiges Angebot.**

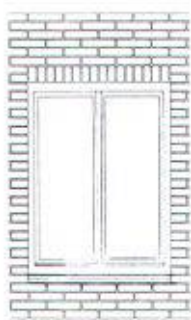
Anfragen unter Chiffre L-44-759145, Publicitas, Postfach, 8021 Zürich.



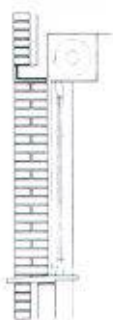
Fensterbank



Sichtsturz



Querschnitt



Vermauern von Sichtbacksteinen jeder Art.  
Verkleidete Sichtstürze.  
Bau von Bogenstürzen mit Sichtverkleidung.  
Reparatur und Unterhalt von Sichtmauerwerken.

**bra**mec

Stabile al Ponte  
6593 Cadenazzo

Tel. 092 62 11 14 - Fax 092 62 32 93

Bogensturz



 **SBB CFF FFS**

Präqualifikation von Büros für die

## Ermittlung von Störfallhäufigkeiten

In der Zeit von Oktober 1992 bis April 1993 sind die ortsbezogenen Wahrscheinlichkeiten bzw. Häufigkeiten von Störfällen für das gesamte Bahnnetz der SBB zu berechnen (ausg. Strecke Basel - Chiasso/Luino).

Grundlage dafür bilden die für Verkehrswege geltenden Bestimmungen in der Störfallverordnung und in den Ausführungsvorschriften des Bundesamtes für Umwelt, Wald und Landschaft (BUWAL).

Die SBB gedenken, die Aufgaben pro SBB-Kreis oder kantonsweise an Büros zu vergeben, die über die nötige Erfahrung und Infrastruktur verfügen.

Interessierte Büros können die Präqualifikationsunterlagen ab sofort unter Einsendung eines rückadressierten Antwortkuverts Format C4 schriftlich anfordern bei:

**Betriebsdirektion SBB, Stichwort Störfallverordnung, Hochschulstrasse 6, 3030 Bern**  
(Es werden keine telefonischen Auskünfte erteilt)

Die Bewerbungen sind bis spätestens 15. August 1992 (Datum des Poststempels) einzureichen bei den SBB-Kreisdirektionen.

Die SBB behalten sich vor, bei grossem Interesse allenfalls einen beschränkten Teilnehmerkreis zur Offertstellung einzuladen.

### Dipl. Architekt ETH

sehr guter Darsteller mit Projektierungs- (Vorprojekte und Baueingabe) und Wettbewerbserfahrung (Wohn- und Alterssiedlungen, Dorf-, Kultur- und Gemeindezentren, Schulen, Kranken-, Werk- und Altersheime, Behindertenzentren mit Werkstätten, Banken, Geschäftshäuser, Waffenplätze, Industriebauten) - 20 Preise (Weiterbearbeitung) - übernimmt freie Mitarbeit.

Kontaktaufnahme unter Chiffre SIA 1465 an IVA AG, Postfach, 8032 Zürich

Günstig zu verkaufen

## Bahnschwellen

ohne Schrauben + Eisen, 1. + 2. Klasse.  
Auslieferung ganze Schweiz mit LKW.

Tel. 041/97 12 20, Natel 077/41 58 66, Fax 041/97 49 12

### DEVISIERUNGEN

auf PC mit Messerli-Programm für alle Arbeitsgattungen durch versierten Bauleiter.

Anfragen unter Chiffre L 264-2136 an ofa Orell Füssli Werbe AG, Postfach, 8810 Horgen

Komplette Bauverwaltungs-Software von

### Max+Bau (IDC)

mit Lizenz günstig zu verkaufen.

Mac II cx mit A3-Bildschirm und Laserdrucker kann für Fr. 12 500.- mit übernommen werden.

Telefon 01/724 15 14

Architekt HTL übernimmt in freier Mitarbeit

### Bauleitungen

Langjährige Erfahrung in sämtlichen Sparten des Hochbaus. Region Zentral- bis Nordostschweiz.

Offerten unter Chiffre SIA 1452 an IVA AG, Postfach, 8032 Zürich

Architekt ETH/SIA sucht

### freie Mitarbeit

Schwergewicht Entwurf, Wettbewerbe, Planung; im Grossraum Zürich, Zürichsee.

Offerten unter Chiffre SIA 1468 an IVA AG, Postfach, 8032 Zürich

Architekt / Bauleiter übernimmt in freier Mitarbeit

### Bauleitungen - Devisierungen

Langjährige Erfahrung in sämtlichen Sparten des Hochbaus, Region Nordwest bis Zentralschweiz.

Offerten unter Chiffre SIA 1470 an IVA AG, Postfach, 8032 Zürich

### Erfolgreicher Wettbewerbsarchitekt

mit eigenem Büro in Zürich übernimmt Planungsaufgaben jeglicher Art.

Kontaktaufnahme unter Chiffre SIA 1466 an IVA AG, Postfach, 8032 Zürich

Architekturbüro vermietet in Bürogemeinschaft in Adliswil sehr schöne

### helle Räumlichkeiten (zirka 90 m<sup>2</sup>)

mit und ohne Infrastruktur, S-Bahn-Nähe.

Telefon 01/724 15 14

**Inserate bitte frühzeitig aufgeben!**



# ANKABA

## Thermo-Element®

Kragplattenanschluss  
für stückweisen  
Einbau  
Material: RIPINOX –  
A4 mit Polyurethan-  
platte

Neu Typ 5 für höhere Laststufen

M<sub>zul.</sub> 10.74 kNm bis 17.27 kNm

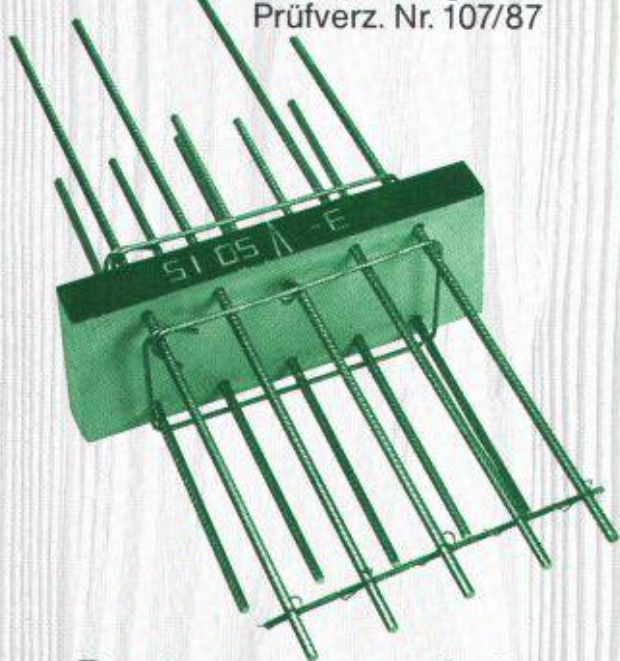
Q<sub>zul.</sub> 17.60 kN.

Statik geprüft: EMPA-Nr. 50 171

vom 10. Juli 1984

Typenprüfung BRD

Prüfverz. Nr. 107/87



Dort, wo es auf die  
Sicherheit ankommt.

# ANKABA

ANKABA  
Ankerteknik + Bauhandel AG  
Brandbachstrasse 6  
CH-8305 Dietlikon  
Telefon 01/833 32 33  
+ 833 29 33  
Telefax 01/833 34 75

JORDAHL  
RAPIDBAT-SCHALROHRE  
SCHALUNGZUBEHÖR  
PRO BETON

# Wer macht was?

## Abdichtungen

Starr im Dünnschichtverfahren

BAUSCHUTZ AG RASCOR-Systemtechnik  
8048 Zürich, Bristenstr. 10, Tel. 01/432 11 30

BENZ AG, Kunstharzbeläge und  
Bautenschutz, Bändlistr. 31, 8064 Zürich  
Tel. 01/432 50 24, Fax 01/432 28 60

RENECO AG, Wiesackerstrasse 89  
8105 Regensdorf, Tel. 01/842 33 55  
Fax 01/840 36 08

BAUPLUS c/o DIENER AG  
Asylstr. 77, 8030 Zürich, 01/252 55 34

## Angewandte Klimatologie/Meteorologie

Umweltüberwachung/Lufthygiene/  
Geoinformatik  
METEOTEST, Tel. 031/23 74 17  
Fabrikstrasse 29, 3012 Bern

## Architekturmodelle

BEATRICE BROCKER Modellbau  
9000 St.Gallen, Tel. 071/24 75 33

LÜCHINGER Modellbau  
9113 Degersheim, Tel. 071/54 15 22

PINKUIN MODELLBAU AG  
CH-7320 Sargans, Falknisstr. 21  
Tel. 085/2 86 86, Fax 085/2 86 33

SCHALK MODELLBAU AG  
8050 Zürich, Tel. 01/302 64 11  
5430 Wetzlingen, Tel. 056/27 10 80

WERNER SCHNÜRIGER, 8953 Dietikon  
Moosmattstr. 16, Tel. 01/740 27 57

SULZER-INNOTEC Modellbau  
8401 Winterthur, Tel. 052/262 21 77  
Fax 052/22 18 75

VONLANTEN MODELLBAU  
9500 Wil, Tel. 073/22 65 38

MODELLBAU ZABOROWSKY  
Inhaber D. Raffainer  
Neumarkt 10, 8001 Zürich, 01/252 22 16

## Asbestentfernung Atlastensanierung

REICHENBERGER AG, 6038 Gisikon  
Reuss-Strasse 9, Tel. 041/91 02 22

## Bauakustik

ISO/CONSULT/AG, 8630 Rüti ZH  
Tel. 055/31 80 00, Fax 055/31 81 17

## Bauaustrocknung

ROTH-KIPPE AG, 8055 Zürich  
Gutstrasse 12, Tel. 01/461 11 55

## Baugrunduntersuchungen

ANGELE GEOTECH  
(s. Umweltverträglichkeitsprüfung)

BBL Baulaboratorium AG  
4132 Muttenz/Basel, Tel. 061/61 33 14

CSD COLOMBI SCHMUTZ DORTHE AG  
3007 Bern, Tel. 031/26 30 10

5000 Aarau, Tel. 064/24 66 22  
4410 Liestal, Tel. 061/921 24 28

6010 Kriens, Tel. 041/41 16 07  
2900 Porrentruy, Tel. 066/66 58 58

8158 Regensberg, Tel. 01/853 02 57

CSD INGENIEURS CONSEILS SA  
1052 Le Mont-Lausanne, 021/37 12 41

1700 Fribourg, Tel. 037/22 76 66  
1950 Sion, Tel. 027/22 60 76

1201 Genève, Tel. 022/340 04 04

EUB, Prüflabor für Erdbau,  
Umwelt und Baustoffe  
3014 Bern, Stoufacherstrasse 130 A  
Tel. 031/42 81 52, Fax 031/41 18 53

GEOTEST AG  
(s. Geologie - Geotechnik - Geophysik)

K + S P. KIEFER + R. STUDER AG  
4153 Reinach BL, Tel. 061/711 94 76,  
Fax 061/711 96 34

LOCHER GEOTECHNIK  
(s. Geologie - Geotechnik - Geophysik)

SC + P SIEBER CASSINA + PARTNER AG  
SC + H SIEBER CASSINA + HANDKE AG  
(s. Umweltverträglichkeitsprüfung)

WANNER AG Geologie und Umweltfragen  
9014 St.Gallen, Tel. 071/28 74 44

8607 Seegraben ZH, Tel. 01/932 22 22  
4501 Solothurn, Tel. 065/22 75 05  
6410 Arth Goldau SZ, Tel. 041/82 28 29

## Bauphysik

KOPITSIS BAUPHYSIK  
M. Sc. dipl. Bauphysiker SIA  
5610 Wohlen, Tel. 057/22 55 15

EMMER HASS PFENNINGER AG  
4142 Münchenstein, Weidenstr. 13  
Tel. 061/46 03 03, Fax 061/46 90 71

## Bauschäden und Expertisen

CONCRETAG (s. Bauwerkserhaltung)

ELEKTROWATT  
INGENIEURUNTERNEHMUNG AG  
8034 Zürich, Bellerivestrasse 36,  
Tel. 01/385 28 66, Herr Sauber  
(s. Bauwerkserhaltung)

AG HEINR. HATT-HALLER, Zürich  
Hoch- und Tiefbauunternehmung  
Tel. 01/461 16 50

LPM Baustoffprüfinstitut  
Tannenweg 1066, 5712 Beinwil am See  
Tel. 064/71 55 64, Fax 064/71 55 55

TFB + Betonstrassen AG Wildegg  
Beratungen im Hoch-, Tief- und  
Strassenbau  
Lindenstrasse 10, 5103 Wildegg  
Tel. 064/57 72 72, Telefax 064/53 16 27

BETONEXPERT (s. Bauwerkserhaltung)

## Bauwerksdynamik, Schwin- gungen, Erschütterungen, Erdbebeningenieurwesen

ELEKTROWATT  
INGENIEURUNTERNEHMUNG AG  
Fachbereich Strukturtechnik/Stahlbau  
8034 Zürich, Bellerivestrasse 36  
Tel. 01/385 22 11, Fax 01/385 24 25  
Fachbereichsleiter: Dr. M. Wieland  
Direktwahl: 01/385 28 62

## Bauwerkserhaltung

CONCRETAG  
Beratende Ingenieure und Architekten  
Produkteunabhängige Beratung  
und Expertisen, Zustandsanalysen,  
Unterhaltskonzepte, Sanierungsvorschläge,  
Laboruntersuchungen, Qualitätssicherung  
8052 Zürich, Schaffhauserstrasse 473  
Tel. 01/302 11 33, Fax 01/302 12 50

ELEKTROWATT  
INGENIEURUNTERNEHMUNG AG  
Zustandsanalysen im Hoch-, Tief- und Strassen-  
bau, Expertisen, Bauwerksdatenbank, Unter-  
haltskonzepte, Sanierungsvorschläge, Baustoff-  
prüfungen, Qualitätssicherung,  
8034 Zürich, Bellerivestrasse 36,  
Tel. 01/385 28 66, Herr M. Sauber

BETONEXPERT  
Beratende Ingenieure,  
neutrale Begutachtung, Zustandsanalysen,  
Expertisen, Laboruntersuchungen,  
Unterhaltskonzepte, Sanierungsvorschläge,  
Qualitätssicherung, Frischbetonkontrollen  
Vakuuminjektionen, 8304 Wallisellen,  
Industriestrasse 48, Herr Ch. Weder  
Tel. 01/830 76 70, Fax 01/830 76 71  
3000 Bern 22, Scheibenstrasse 70  
Tel. 031/40 19 00, Fax 031/41 97 19  
1023 Crissier, Rue Arc-en-Ciel 2  
Tel. 021/634 73 24, Fax 021/635 49 67

## Betonfarben

PROTECTING AG  
Güterstrasse 15a, 8700 Küsnacht  
Tel. 01/910 56 70, Fax 01/910 37 06

## Betonlabor

EUB, Bern  
Stoufacherstrasse 130 A, 3014 Bern  
Tel. 031/42 81 52, Fax 031/41 18 53

IMP Bauteil AG, Inst. für Mat.-Prüfung  
Mittelgäustr. 205, 4617 Gunzgen SO  
Tel. 062/46 20 46, Fax 062/46 19 31

TFB Wildegg  
Lindenstrasse 10, 5103 Wildegg  
Tel. 064/57 72 72, Fax 064/53 16 27

VERSUCHSSTOLLEN HAGERBACH AG  
7320 Sargans, Tel. 085/2 59 09



# Wer macht was?

## Beton- und Naturstein-Untersuchungen

CONCRETAG (s. Bauwerkserhaltung)  
CSD AG (s. Baugrunduntersuchungen)  
ELEKTROWATT  
INGENIEURUNTERNEHMUNG AG  
8034 Zürich, Bellerivestrasse 36,  
Tel. 01/385 28 66, Herr Sauber  
(s. Bauwerkserhaltung)  
EUB, Bern (s. Betonlabor)  
GEOTEST AG  
(s. Geologie - Geotechnik - Geophysik)  
LPM Baustoffprüfinstitut  
(s. Materialprüfung)  
BETONEXPERT (s. Bauwerkserhaltung)

## Betonbohren/Betonfräsen

BETONBRENN AG, Asylstrasse 77  
8030 Zürich, Tel. 01/252 55 39  
SPALTENSTEIN HOCH + TIEFBAU AG  
Schaffhauserstrasse 372, 8050 Zürich  
Tel. 01/316 11 11

## Betonsanierungen

BAUPIUS c/o DIENER AG  
Asylstr. 77, 8030 Zürich, 01/252 55 34  
BENZ AG, Kunstharzbeläge und  
Bautenschutz, Bändlistr. 31, 8064 Zürich  
Tel. 01/432 50 24, Fax 01/432 28 60  
GREUTER BAUTECH AG  
8128 Hochfelden, Langmattstrasse 8  
Tel. 01/860 39 41, Fax 01/860 80 65  
AG HEINR. HATT-HALLER, Zürich  
Hoch- und Tiefbauunternehmung  
Tel. 01/461 16 50  
J.F. JOST BAU AG, Steinwiesenstr. 3  
8952 Schlieren, Tel. 01/730 32 32  
RENECO AG, Wiesackerstrasse 89  
8105 Regensdorf, Tel. 01/842 33 55  
Fax 01/840 36 08  
SPALTENSTEIN HOCH + TIEFBAU AG  
Schaffhauserstrasse 372, 8050 Zürich  
Tel. 01/316 11 11  
TECTON-BAUTENSCHUTZ AG  
5432 Neuenhof, Industriest. 4  
Tel. 056/87 11 90, Fax 056/86 18 55  
8038 Zürich, Tel. 01/482 20 40  
6005 Luzern, Tel. 041/61 62 85  
Fax 041/53 78 62  
ZETTER AG, Betonsanierungen  
Solothurn, Biel, Grenchen, Wiedlisbach  
Tel. 065/22 03 11

## Betonsanierung:

Eine Wissenschaft für uns! 10 Jahre  
Erfahrung • 300 000 m<sup>2</sup> bearbeitet •  
Kompetente Analysen. Umfassende  
Beratung.

ROBERT SPLEISS AG Bauunternehmung  
Mühlebachstrasse 164, 8034 Zürich  
Tel. 01/382 00 00, Fax 01/382 00 07  
Wir freuen uns auf Ihren Anruf und stehen  
gerne zu Ihrer Verfügung.

## Bühnenbau/Theatertechnik

Beratung, Planung und Ausführung von  
komplexen Bühneneinrichtungen  
MAX EBERHARD AG Bühnenbau  
8872 Weesen, Tel. 058/43 17 18

## Brandabschottungen

AG FÜR ISOLIERUNGEN  
8050 Zürich, Tel. 01/311 63 63  
R. MURI Feuerschutz-Konstruktionen AG  
8805 Richterswil, Tel. 01 784 37 60  
REICHENBERGER AG, 6038 Gisikon  
Reuss-Strasse 9, Tel. 041/91 02 22

## Brandschutzdämmungen

AG FÜR ISOLIERUNGEN  
8050 Zürich, Tel. 01/311 63 63  
R. MURI Feuerschutz-Konstruktionen AG  
8805 Richterswil, Tel. 01/784 37 60  
SCHNEIDER DÄMMTECHNIK AG  
8401 Winterthur, Im Hölzli 26  
Tel. 052/89 21 21

## CAAD MAS Medusa Archi- tektur System

MAS das leistungsstarke Softwarepaket für  
Profis im Architektursektor. MAS ist modular  
aufgebaut und spezifisch auf die Bedürfnisse  
des modernen Architekten zugeschnitten.  
Dieses bewährte System verkürzt den Zeit  
aufwand für die Zeichnungserstellung auch  
komplexer Projekte erheblich. • Beratung  
• Verkauf • Schulung • Service • Hotline  
Tel. 01/202 85 05, Fax 01/202 85 06  
Krattiger & Meyer, Architekt & Planung AG  
Rüdigerstr. 10, 8045 Zürich

## CADD POINT LINE

Das komplette Schweizer CAD System für  
Architektur und Innenausbau, 2D • 3D/  
SOLIDS • PAINT • RenderMan Animation mit  
Videoausgabe • Beratung • Gesamtlösung •  
Point Line AG, Zürcherstr. 27, 5402 Baden  
Tel. 056/20 14 60, Fax 056/22 13 61

## CAAD acadGraph - der Standard

Das neue Handwerkszeug des modernen  
Architekten und Baufachmannes. Über  
1300 Versionen sind allein im deutschsprachigen  
Raum im Einsatz. Schnupperkurse,  
Beratung, Installation, Schulung, Hot-Line,  
Service und Projektunterstützung, alles aus  
einem Hause: acadGraph CADstudio AG  
Schneckerstrasse 4, 4414 Füllinsdorf/BL  
Tel. 061/901 55 56, Fax 061/901 40 20

## CAD

ASCAD AG, 3550 Langnau,  
Tel. 035/2 56 57  
HybridCAD, Scannen, automatisches Vektorisieren,  
Archivieren, Plotterservice farbig und  
schwarzweiss, konvertieren von CAD-  
Daten, Beratung

## CAD allcad

ALLPLOT/ALLPLAN für Architekten  
und Bauingenieure  
allcad ag, 8625 Gossau  
Telefon 01/935 49 27

## CAD Allplot/Allplan

Computer Design Sieber  
CDS Bausoftware AG, 9435 Heerbrugg  
Tel. 071/72 66 75  
Ihr Partner: praxisbezogen, kundennah,  
flexibel und zukunftsicher

## CAD-Arbeitsplätze für Archi- tekten und Bauingenieure

FIDES INFORMATIK  
8004 Zürich, Tel. 01/249 27 01  
Integrierte Lösungen (Berechnungen,  
Devisierung, CAD) für das gesamte  
Bauwesen.

## CAD/Bauadministration auf Apple Macintosh - ArchiCAD - Mac&Bau

ArchiCAD/topCAD/Mac&Bau für integrale  
Bauplanung. Gerne beraten wir Sie unverbindlich.  
IDC AG, L. Desserich  
Langensandstrasse 74, 6005 Luzern  
Tel. 041/40 45 80, Fax 041/44 00 53

## CAD für Bauwesen

ARIGER, MARTY & ZWICKY AG  
9500 Wil, Tel. 073/22 56 64  
«Aus der Praxis - für die Praxis»,  
Devisierung, Baukostenkontrolle -  
CAD-Lösung - die integrierte Lösung

## CAD für das Bauwesen topCAD/ArchiCAD

Spitzenleistung auf Apple Macintosh für  
Architekten und Ingenieure  
Ingenieurbüro BOGATZKI AG  
Bahnstr. 102, 8105 Regensdorf  
Tel. 01/870 05 01, Fax 01/870 06 43

## CAD für Bauingenieure und Architekten

cadwork informatik AG  
4051 Basel, Tel. 061/271 92 80,  
Fax 061/271 45 80

## CAD/Messerli CAD

Integrales CAD/CAE für Planung im Bauwesen.  
Branchenspezifische und übergreifende  
Software für Architekten und Haus-  
technikingenieure. Bauadministration.  
Über 2000 Kunden!  
ROLAND MESSERLI AG Informatik  
8957 Spreitenbach, Tel. 056/70 12 55,  
Fax 056/71 61 73  
3011 Bern, Tel. 031/46 19 14

## CAD/MOSS-Software für Geländemodellierung

PI-SYSTEMS  
Wilikonstr. 265, 8053 Zürich,  
Tel. 01/382 30 75, Fax 01/382 30 76

## CAD PARAGON

Professionelle CAD-Software für Architekten  
KASPAR HUBER, Architekt HTL  
8184 Bachenhölzli, Tel. 01/860 83 83,  
Fax 01/861 19 34

## CAD Speedikon

Das integrierte CAD-System für die  
Baubranche mit über 800 Arbeitsplätzen  
in der Schweiz

RZW DR. WALDER + PARTNER AG  
Tannackerstr. 2, 3073 Gümligen  
Tel. 031/52 21 24, Fax 031/52 81 01

## CAD/STATIK/EDV für Bauingenieure

Programmsystem CAESAR, vollständige  
EDV-Lösungen für das ganze Bauingenieur-  
büro.

RONY DÄHINDEN Ingenieure + Software  
AG, 8370 Simnach, Tel. 073/26 39 22

## CAD und Bauadministration vom und für Architekten

ArchiCAD, topCAD und Bauadministration  
2000 auf Apple Macintosh.  
HEGMA PLAN AG, 6313 Mezzingen,  
Tel. 042 52 34 16, Fax 042 52 17 50

## CAD vom Architekten

VIFIAN + ZUBERBÜHLER AG  
Architekturbüro  
8904 Aesch, Tel. 01/737 38 11  
Seit 1985 vertrauen wir auf Autocad:  
Heute über 500 000 Installationen welt-  
weit. Die meisten Schweizer Architekten  
vertrauen uns. An einer unverbindlichen  
Demo zeigen wir Ihnen warum.

## Druckstossuntersuchungen

Beratung, Expertisen, Programme  
NEMET AG, Rebbergstr. 30, 8037 Zürich  
Tel. 01/271 99 39, Fax 01/272 77 63

## Endoskopie

BETONEXPERT (s. Bauwerkserhaltung)

## Entfeuchtung

Gesamtheitliche Mauerentfeuchtung  
ANDEREGG AG, St. Gallen, 071/23 65 64

## Erschütterungen/Messungen

AIRLOC Schrepfer AG  
Eigenheimstrasse 22  
8700 Küsnacht ZH, Tel. 01/929 22 66  
CSD AG (s. Baugrunduntersuchungen)

EXPLOSIV CONSULT AG  
8492 Wila, Tel. 052/45 17 78

GEFAS AG (s. Geologie - Geotechnik -  
Geophysik)

GEOTEST AG  
(s. Geologie - Geotechnik - Geophysik)

K+S P. KIEFER + R. STUDER AG  
4153 REINACH BL, TEL. 061/711 94 76,  
Fax 061/711 96 34

ZIEGLER CONSULTANTS  
Schaffhauserstrasse 333  
8050 Zürich, Tel. 01/311 52 02  
Schwingungs- und Schallmessungen,  
Überwachungen, Sanierungen und  
Expertisen

## Fassaden

J. STAMPFLI AG; 4553 Siblingen  
Tel. 065/44 11 22, Fax 065/44 31 79  
Alu-Kofferfassaden  
- Posen-Riegel-Fassaden  
- Profilblech-Fassaden Structural-Glazing  
Alu-Fenster und Türen

## Fassadenisolation Fassaden, hinterlüftet, isoliert

Unsere besondere Spezialität! 15 Jahre  
Erfahrung • 500 000 m<sup>2</sup> verarbeitet •  
Permanente Schulung unserer Spezialisten •  
Umfassende Beratung.

ROBERT SPLEISS AG  
Bauunternehmung  
Mühlebachstrasse 164, 8034 Zürich  
Tel. 01/382 00 00, Fax 01/382 00 07  
Wir freuen uns auf Ihren Anruf. Für Sie, das  
Neueste von der Front!

## Fassadenplanung

EMMER HASS PFENNINGER AG  
4142 Münchenstein, Weidenstr. 13  
Tel. 061/46 03 03, Fax 061/46 90 71

Metallbau-Planung J.F. MEYER AG  
6006 Luzern, Würzenbachstr. 17  
Tel. 041/31 20 88

SCHWER + PARTNER AG  
Sperrstr. 104a, 4057 Basel  
Tel. 061/691 00 37, Fax 061/691 00 35

STADELMANN + ZOLLER ENGINEERING AG  
Ackerstr. 43, 8610 Uster,  
Tel. 01/941 09 97, Fax. 01/941 09 96

## Felslabor

VERSUCHSSTOLLEN HAGERBACH AG  
7320 Sargans, Tel. 085/2 59 09

## Frischbetonkontrollen

EUB, Bern  
Stauffacherstrasse 130 A, 3014 Bern  
Tel. 031/42 81 52, Fax 031/41 18 53  
IMP Baulest AG (s. Betonlabor)

LPM Baustoffprüfinstitut  
(s. Materialprüfung)  
BETONEXPERT, 8304 Wallisellen  
Industriestrasse 48, Tel. 01/830 76 70  
Fax 01/830 76 71

## Gebäudesimulation

Dyn. Simulation des therm. und energ.  
Verhaltens mit DOE oder DECOS.

GEILINGER AG, Energie- und Umwelttechnik  
Museumstrasse 3, Postfach 988  
8401 Winterthur, Tel. 052/88 17 01

## Geologie - Geotechnik - Geophysik

CSD AG (s. Baugrunduntersuchungen)  
GEFAS AG, Hinterbühlstrasse 3  
8307 Effretikon, Tel. 052/32 25 32  
Bodenuntersuchungen (Georadar),  
Erschütterungsmessungen, Sprengtechnik  
GEOTEST AG  
3052 Zollikofen, Tel. 031/911 01 82  
9008 St. Gallen, Tel. 071/24 87 10  
6048 Horw LU, Tel. 041/47 10 24  
8955 Oetwil a.L., 4587 Aetlingen SO  
1700 Fribourg, 1033 Chesauxs./L  
1915 Chamoson VS

LOCHER GEOTECHNIK, Hans Georg Locher  
Boden- und Felsmechanik, Baumaterialien,  
Baumethoden, erdstatistische Berechnungen  
PF, 3067 Boll, Tel. 031/839 66 72

SC + P SIEBER CASSINA + PARTNER  
SC + H SIEBER CASSINA + HANDKE AG  
(s. Umweltverträglichkeitsprüfung)

## Gewebeschalungen Unterwasserarbeiten

VSL International AG  
Bernstr. 9, 3421 Lyssach  
Tel. 034/47 99 11, Fax 034/45 43 22

## Grundbautechnik

RL TERRAPROJECT AG ZUG  
6300 Zug, Tel. 042/31 44 47

## Holzschutzmittel

Dr. R. MAAG AG, 8157 Dielsdorf  
Tel. 01/855 11 11  
Color xex, Xerotin, Xylosan

## Injektionen

BAUSCHUTZ AG RASCOR-Systemtechnik  
8048 Zürich, Bristenstr. 10, Tel. 01/432 11 30

BENZ AG, Kunstharzbeläge und  
Bautenschutz, Bändlistr. 31, 8064 Zürich  
Tel. 01/432 50 24, Fax 01/432 28 60

GREUTER BAUTECH AG  
8128 Hochfelden, Langmattstrasse 8  
Tel. 01/860 39 41, Fax 01/860 80 65

AG HEINR. HATT-HALLER, Zürich  
Hoch- und Tiefbauunternehmung  
Tel. 01/461 16 50

RENECO AG, Wiesackerstrasse 89  
8105 Regensdorf, Tel. 01/842 33 55  
Fax 01/840 36 08

SPALTENSTEIN HOCH + TIEFBAU AG  
Schaffhauserstrasse 372, 8050 Zürich  
Tel. 01/316 11 11

TECTON-BAUTENSCHUTZ AG  
5432 Neuenhof, Industriest. 4  
Tel. 056/87 11 90, Fax 056/86 18 55  
8038 Zürich, Tel. 01/482 20 40  
6005 Luzern, Tel. 041/61 62 85  
Fax 041/53 78 62

ZETTER AG, Injektionen  
Solothurn, Biel, Grenchen, Wiedlisbach  
Tel. 065/22 03 11

## Isolierungen

AG FÜR ISOLIERUNGEN  
8050 Zürich, Tel. 01/311 63 63  
SCHNEIDER DÄMMTECHNIK AG  
8401 Winterthur, Im Hölzli 26  
Tel. 052/89 21 21



# Wer macht was?

## Kanalisationen

KÄPPELI Bautenschutz- + Umwelttechnik AG  
6430 Schwyz, Tel. 043/21 11 71  
KRÄHENMANN AG / KASAPRO AG  
Kanalunterhalt und -sanierungen  
9202 Gossau SG, Tel. 071/85 35 11  
Fax 071/85 92 77

## Klebbewehrungen

AG HEINR. HATTHALLER, Zürich  
Hoch- und Tiefbaunternehmung  
Tel. 01/461 16 50  
BENZ AG, Kunstharzbeläge  
und Bautenschutz  
Bändlistr. 31, 8064 Zürich  
Tel. 01/432 50 24  
RENECO AG, Wiesackerstrasse 89  
8105 Regensdorf, Tel. 01/842 33 55  
Fax 01/840 36 08  
SPALTENSTEIN HOCH + TIEFBAU AG  
Schaffhauserstrasse 372, 8050 Zürich  
Tel. 01/316 11 11  
StahlTon AG  
Riesbochstr. 57, 8034 Zürich,  
Tel. 01/384 89 70, Fax 01/55 11 16

## Kunst am Bau

JAKOB SCHWARZ, SWB/GSMB  
8005 Zürich, Tel. 01/271 68 97

## Kunststoff-Dichtungsbahnen

Sarnafil Abdichtungssysteme für Hoch- und  
Tiefbau, Sarnafil AG, 6060 Sarnen  
Tel. 041/66 99 66

## Lärmexperten

SINUS ENGINEERING AG, 6010 Kriens  
Ameisenstrasse 22, Tel. 041/41 79 19  
Fax 041/42 28 41  
Lärmbekämpfung und Akustik  
Beratung, Messung, Expertisen

## Lärm- und Schwingungsexperten

SULZER-innotec, Fachstelle für  
Schwingungen und Akustik  
Postfach, 8401 Winterthur  
Tel. 052/81 21 23  
ZIEGLER CONSULTANTS  
(s. Erschütterungen/Messungen)

## Lärmschutz

SCHNEIDER DÄMMTECHNIK AG  
8401 Winterthur, Tel. 052/89 21 21  
Lärmbekämpfung und Akustik  
Beratung, Projektierung,  
Schallschutzanlagen, Messungen  
SIEGFRIED KELLER AG, Wallisellen  
Lärmschutz, Büro und Lager:  
Zürichstrasse 38, 8306 Brütisellen  
Tel. 01/833 59 51

## Leit- und Fernwerktechnik

Neutr. Beratung u. Engineering für  
EW, Gas, Wasser, Verkehr, Umwelt  
Scherrer Ingenieurbüro, 6303 Zug  
Tel. 042/23 23 10, Fax 042/21 21 06

## Luft- und Lärmexperten

WANNER AG, Geologie und Umwelt-  
fragen (s. Baugrunduntersuchungen)

## Lüftungskanal: Reinigung und Wartung

IWS AG, Industriewartung-Services  
4108 Witterswil, Tel. 061/301 10 62  
Fax 061/721 80 38

## Materialprüfung

BBL BAULABORATORIUM AG  
4132 Muttenz/Basel, Tel. 061/61 33 14  
EUB, Bern  
Stauffacherstrasse 130 A, 3014 Bern  
Tel. 031/42 81 52, Fax 031/41 18 53  
IMP Bauteil AG (s. Strassenbaulabor)  
LPM Baustoffprüfinstitut  
Tannenweg 10, 5712 Beinwil am See  
Tel. 064/71 55 64, Fax 064/71 55 55  
TFB Wildegg  
Lindenstrasse 10, 5103 Wildegg  
Tel. 064/57 72 72, Fax 064/53 16 27

## Mauerentfeuchtungen

BAUSCHUTZ AG, RASCOR-Systemtechnik  
8048 Zürich, Bristenstr. 10, Tel. 01/432 11 30  
BENZ AG, Kunstharzbeläge und  
Bautenschutz, Bändlistr. 31, 8064 Zürich  
Tel. 01/432 50 24, Fax 01/432 28 60  
RENECO AG, Wiesackerstrasse 89  
8105 Regensdorf, Tel. 01/842 33 55  
Fax 01/840 36 08  
TECTON-BAUTENSCHUTZ AG  
5432 Neuenhof, Industriest. 4  
Tel. 056/87 11 90, Fax 056/86 18 55  
8038 Zürich, Tel. 01/482 20 40  
6005 Luzern, Tel. 041/61 62 85  
Fax 041/53 78 62

## Messtechnik

Messen - Registrieren - Auswerten im  
Bereich Wasser, Energie und Umwelt  
A.P. KERN AG, 3210 Kerzers  
Fax 031/755 68 89, Tel. 031/755 71 21

## Metallbauplanungsbüro

METAPLAN, 9016 St. Gallen  
Projektierung, Devisierung, CAD-Planung  
Tel. 071/25 77 70, Fax 071/24 77 74

## Metall-Normtüren

BRANDER AG, 8162 Steinmaur  
Tel. 01/853 06 22, Fax 01/853 06 75

## Microtunneling/Rohrvortrieb

Gebr. Meier AG, Tiefbau  
5200 Brugg, Tel. 056/41 15 46  
Fax. 056/41 61 24

## Natursteine

J. UND A. KUSTER, Steinbrüche AG  
8807 Freienbach, Tel. 01/784 25 25

## Netzinformationssysteme/GIS

Neutr. Beratung u. Engineering  
Scherrer Ingenieurbüro, 6303 Zug  
Tel. 042/23 23 10, Fax 042/21 21 06

## Oberlichter/ Dachverglasungen

DE CERENVILLE GEOTECHNIQUE SA  
1024 Ecublens, Tel. 021/691 24 91  
TUCHSCHMID AG, Kehlhofstr. 54  
8500 Frauenfeld, Tel. 054/26 11 11

## Pfahlprüfungen

DE CERENVILLE GEOTECHNIQUE SA  
1024 Ecublens, Tel. 021/691 24 91  
GEOTEST AG  
(s. Geologie - Geotechnik - Geophysik)

## Pumpen

HÄNY & CIE. AG, Pumpen- und  
Wasseraufbereitungsanlagen  
8706 Meilen, Tel. 01/925 41 11  
Fax 01/923 38 44  
3S SYSTEMTECHNIK AG  
5236 Remigen  
Tel. 056/44 01 01, Fax 056/44 23 30

## Pumpen/Armaturen

KSB Zürich AG, 8013 Zürich  
Tel. 01/272 99 33, Telex 82 27 07

## PUR-Injektionen

GREUTER BAUTECH AG  
Abdichtungen, Bausanierungen  
Langmattstrasse 8, 8128 Hochfelden  
Tel. 01/860 39 41, Fax 01/860 80 65

## Rammsondierungen

RL TERRAPROJECT AG ZUG  
6300 Zug, Tel. 042/31 44 47

## Scanner-Dienstleistung

ASCAD AG, 3550 Langnau, Hinterdorfstr. 5  
Tel. 035/2 56 57, Fax 035/2 59 48  
Wir scannen, vektorisieren und archivieren  
Dokumente. Ausserdem konvertieren wir  
Daten in allen bekannten Grafikformaten.

## Schadstoffentfernung

Abbau von mit Giftstoffen belasteten  
Anlagen und Entseuchung von Gebäuden.  
REICHENBERGER AG, 6038 Gisikon  
Reuss-Strasse 9, Tel. 041/91 02 22  
Filiale Basel, Gartenstrasse 63  
4052 Basel, Tel. 061/23 17 71

## Schalldämmung Schalldämmplatten HAWAPHON

Zur Anwendung im baulichen Bereich für  
Türen, Trennwände, Holzbalkendecken,  
Rolladentüren, Dächer sowie Aussenwän-  
de bei Holzbauten.  
HAWA AG  
Abteilung Schalldämmplatten HAWAPHON  
Untere Fischbachstrasse 4  
CH-8932 Mettmenstetten, Tel. 01/767 14 71

## Schalldämm- und Schwin- gungstechnik

AIRLOC Schrepfer AG, Eigenheimstr. 22  
8700 Küsnacht ZH, Tel. 01/929 22 66  
ANGST + PFISTER, 8052 Zürich  
Thurgauerstr. 66, Tel. 01/306 61 11  
PRONOVO AG  
körperschall- und schwingungsdämmende  
Materialien, Hochbaulager  
8050 Zürich, Tel. 01/311 55 62

## Sportanlagenbau

POLYmatch SA  
Rue de l'Arc-en-Ciel 5, 1023 Crissier  
Tel. 021/635 62 53, Fax 021/635 87 40  
Bächelmat 4, 3127 Mühlethurnen  
Tel. 031/809 08 00, Fax 031/809 11 58

## Sprengtechnik

EXPLOSIV CONSULT AG  
8492 Wila, Tel. 052/45 17 78

## Spritzbeton

LAICH SA, 6670 Avegno  
Spritzbeton, Gunit, Sandstrahlen  
Tel. 093/81 17 22, Fax 093/81 25 54  
RENECO AG, Wiesackerstrasse 89  
8105 Regensdorf, Tel. 01/842 33 55  
Fax 01/840 36 08  
SPALTENSTEIN HOCH + TIEFBAU AG  
Schaffhauserstrasse 372, 8050 Zürich  
Tel. 01/316 11 11

## Stahlbau-Projektierung/ Beratung

ELEKTROWATT INGENIEURUNTERNEH-  
MUNG AG  
8034 Zürich, Bellerivest. 36  
Tel. 01/385 22 11, Fax 01/385 24 25  
Herr E. Frei, Direktwahl: 01/385 24 20

## Strassenbaulabor

IMP Bauteil AG, Inst. für Mat.-Prüfung  
Mittelgäustr. 205, 4617 Gunzgen SO  
Tel. 062/46 20 46, Fax 062/46 19 31

## Strassenprojektierung

NOORIA AG, Gesch.-Zentrum Wipkingen  
Röschbachstrasse 22, 8037 Zürich  
Tel. 01/272 27 01, Fax 01/272 26 06

## Theater- und Bühnentechnik

H.J. HUBER, Planungsbüro für Theater- und  
Lichttechnik, Gumelenstrasse 14  
8810 Horgen, Tel. 01/725 25 52  
Fax 01/725 78 22  
Neutr. Beratung, Planung u. Fachbauleitung  
für Gemeinde-, Mehrzwecksäle usw.

## Thermolackierungen

Thermolackierwerk Waltenspül AG  
6142 Gettnau LU, Tel. 045/81 20 51  
Fax 045/81 38 15

## Tore

J. STAMPFU AG, 4553 Subingen  
Tel. 065/44 11 22, Fax 065/44 31 79  
Alu-Falltüre, -Sektionaltore, -Schiebetore,  
-Fenster, -Türen, -Fassaden

## Trennwände - Werkkabinen

Verstellbare Blätter-Wände  
schallisoliert, feuerbeständig  
BLÄTLER AG, Holz- und Metallbau  
Industriest. 1, 8117 Fällanden  
Tel. 01/825 43 85  
CHRISTEN + PARTNER AG  
4616 Kappel b. Olten  
Trennwand- und Kabinenfabrikation  
Tel. 062/46 36 46, Fax 062/46 40 90  
4127 Birsfelden  
Tel. 061/313 08 04, Fax 313 08 58

## Treppen

COLUMBUS-TREPPEN AG  
9245 Oberbüren, Tel. 073/51 37 55  
Spindeltreppen aus Holz und Alu,  
Scheren- und Holzschiebetreppen

## Umweltverträglichkeits- prüfung

ANGELE GEOTECH  
Maria-Schürer-Strasse 16, 2540 Grenchen  
Tel. 065/52 07 12, Fax 065/52 68 76

CSD AG (s. Baugrunduntersuchungen)

ELEKTROWATT  
INGENIEURUNTERNEHMUNG AG  
8034 Zürich, Tel. 01/385 29 41

GEOTEST AG  
(s. Geologie - Geotechnik - Geophysik)  
GROBAU MANAGEMENT [Projektleitungen]  
9500 Wil, Tel. 073/22 18 22

MUELLER & PERROTTET  
Rue A.-Maoser 1, 1700 Fribourg  
Tel. 037/22 56 60, Fax 037/23 24 63

SC + P SIEBER CASSINA + PARTNER AG  
Beratende Geologen und Ingenieure  
8004 Zürich, Tel. 01/291 07 00  
4600 Olten, Tel. 062/32 15 85

3007 Bern, Tel. 031/26 35 35  
5000 Aarau, Tel. 064/22 82 01

SC + H SIEBER CASSINA + HANDKE AG  
7000 Chur, Tel. 081/23 36 30

WANNER AG, Geologie und Umweltfragen  
(s. Baugrunduntersuchungen)

## Unterquerungsarbeiten Micro Tunneling

für Werkleitungen aller Art  
TRENCHAG AG, 8305 Diellikon  
Tel. 01/833 22 05, Fax 01/833 22 45

## UVP und Lärmschutz

GEILINGER AG, Energie- und  
Umwelttechnik  
Museumstrasse 3, Postfach 988  
8401 Winterthur, Tel. 052/88 17 01

## Verkehrswesen und UVP

NOORIA AG  
Dr. R. Bohman, dipl. Ing. ETH/SIA  
Geschäftszentrum Wipkingen  
Röschbachstrasse 22, 8037 Zürich  
Tel. 01/272 27 01, Fax 01/272 26 06  
Verkehrsanlagen, Verkehrsarbeiten,  
Planung+Projektierung v. Verkehrsanlagen,  
Öffentl. Verkehr, Verkehrsberuhigungen,  
Lärm- und Umweltverträglichkeitsgutachten

## Vorfabrizierte Armierungen

Mit FIRISTA-Elementen armerieren Sie  
wirtschaftlicher. FIRIPA-Anschlusskorbe  
(Spezial-Prospekt verlangen)  
FISCHER REINACH AG, 5734 Reinach  
Tel. 064/71 15 55, Telex 981 532  
Fax 064/71 60 12

## Waagen

METTLER-TOLEDO (Schweiz) AG  
Waagen und analytische Instrumente  
Grabenstr. 8, 8606 Nänikon-Uster  
Tel. 01/944 45 45, Fax 01/944 45 10

## Wasser/Abwasser- Leitungen

SIKA Robotics AG,  
Rohr-Sanierungs-Service, 8627 Grüningen  
Tel. 01/935 27 82, Fax 01/935 30 23  
Effiziente Kanalisations-Rohrnetzsanierung  
mit dem «SikaRobot»®-System; ohne Auf-  
grabungen; in Rohren von 150-800 mm  
Durchmesser. Hausanschlüsse und Hausin-  
nenleitungen abdichten und sanieren mit  
dem «SikaRoboliner®10»-Verfahren

## Wasserentkeimung

KATADYN PRODUKTE AG, Birkenweg 4  
8304 Wallisellen, Tel. 01/ 830 36 77

## Zustandserfassung von Bauwerken

CONCRETAG (s. Bauwerkserhaltung)  
ELEKTROWATT  
INGENIEURUNTERNEHMUNG AG  
8034 Zürich, Bellerivestrasse 36  
Tel. 01/ 385 28 66, Herr Sauber  
(s. Bauwerkserhaltung)  
BETONEXPERT (s. Bauwerkserhaltung)



# Beim Thema Holz haben wir ein wichtiges Wörtchen mitzureden:

Schlatter baut Türen sowie Trennwände und ist auch im Innenausbau ein (Schreiner-) Meister des Faches.



## SCHLATTER

THEODOR SCHLATTER + CO. AG  
ESPENMOOSSTRASSE 6, 9009 ST. GALLEN  
TEL. 071 26 35 75, FAX 071 25 24 48

Wir verputzen nicht Ihr Geld, sondern Ihr Haus.

VERPUTZ, AUSSEN UND INNEN - ISOLATIONEN - RENOVATIONEN  
KLOSTERPUTZ - KRATZPUTZ - KELLENWURF - ANDERE STRUKTUREN

**Fassaden machen Häuser.**

**G + T FASSADEN**  
Windeggstr. 14  
CH-8953 Dietikon

**TELEFON:**  
01-750 19 22

## Haarausfall

Gewinnen Sie Attraktivität und Selbstsicherheit zurück! Wir haben eine erfolgreiche Methode entscheidend perfektioniert: Eigenes, natürlich wachsendes Haar löst endgültig Ihr Haarproblem.

- diskrete und individuelle Behandlung (in Konolfingen/BE)
- schriftliche Garantie
- ärztliche Aufsicht

**Coupon für Gratisinfo/Beratung:**

Name/Vorname: \_\_\_\_\_

Adresse: \_\_\_\_\_

PLZ: \_\_\_\_\_ Ort: \_\_\_\_\_ Telefon: \_\_\_\_\_

Bitte rufen Sie uns an oder senden Sie den Coupon an:

**Angela Vögeli, Techn. Operationsassistentin**  
**Bernastr. 60, 3005 Bern, Tel.: 031 44 33 40 / Natel: 077 52 25 09**

## Impressum

**Schweizer Ingenieur und Architekt (SI+A)**

**Herausgeber**

Verlags-AG der akademischen technischen Vereine

**Offizielles Organ**

Schweizerischer Ingenieur- und Architekten-Verein (SIA)  
Gesellschaft Ehemaliger Studierender der ETH Zürich (GEP)  
Schweizerische Vereinigung Beratender Ingenieure (ASIC)

**Redaktion**

Rüdigerstrasse 11, Postfach 630, 8021 Zürich  
Tel. 01 / 201 55 36, Telefax 01 / 201 63 77

**Redaktoren**

Heinz Rudolphi, Ing. SIA, Chefredaktor  
Bruno Odermatt, dipl. Arch. ETH / SIA  
Hans U. Scherrer, dipl. Ing. ETH / SIA  
Brigitte Honegger, Architektin

**Redaktioneller Mitarbeiter**

Richard Liechti

**Produktion**

Werner Imholz

**Sekretariat**

Odette Vollenweider, Adrienne Zogg

Nachdruck von Bild und Text, auch auszugsweise, nur mit schriftlicher Zustimmung der Redaktion und mit genauer Quellenangabe.

**Abonnemente**

	Schweiz:	Ausland:
1 Jahr	Fr. 198.-	Fr. 215.-
Einzelnummer	Fr. 8.- plus Porto	

Ermässigte Abonnemente für Mitglieder GEP, BSA, ASIC, STV, Archimedes und Studenten.  
*Einzelnummern* sind nur bei der Redaktion erhältlich.

*Bestellungen* für Abonnemente sowie *Adressänderungen von Abonnenten* an

Abonnementverwaltung Huber & Co. AG  
CH-8501 Frauenfeld, Telefon 054 / 27 11 11

Adressänderungen von SIA-Mitgliedern an das SIA-Generalsekretariat, Postfach, 8039 Zürich

Postcheck  
«Schweizer Ingenieur und Architekt»  
80-6110-6 Zürich

**Anzeigen**

**IVA AG für Internationale Werbung**

Hauptsitz: Mühlebachstr. 43 8032 Zürich Tel. 01 / 251 24 50 Fax 01 / 251 27 41	Filiale Lausanne: Pré-du-Marché 23 1004 Lausanne Tel. 021 / 37 72 72 Fax 021 / 37 02 80	Filiale Lugano: Via Pico 28 6909 Lugano-Cassarate Tel. 091 / 52 66 84 Fax 091 / 52 45 65
--	---	--

**Satz + Druck**

Huber & Co. AG  
8501 Frauenfeld, Tel. 054 / 27 11 11

**Ingénieurs et architectes suisses (I+AS)**

Erscheint im gleichen Verlag

Redaktion:

Rue de Bassenges 4, case postale 180, 1024 Ecublens,  
Tel. 021 / 693 20 98, Telefax 021 / 693 20 84

Abonnemente:

	Schweiz:	Ausland:
1 Jahr	Fr. 128.-	Fr. 138.-
Einzelnummer	Fr. 7.-	Fr. 8.-

**SIA-Generalsekretariat**

Schnaustasse 16, Postfach, 8039 Zürich  
Tel. 01 / 283 15 15, Fax. 01 / 201 63 35  
SIA-Normen und -Dokumentationen: Tel. 01 / 283 15 60