

Zeitschrift: Schweizer Ingenieur und Architekt
Herausgeber: Verlags-AG der akademischen technischen Vereine
Band: 110 (1992)
Heft: 23

Werbung

Nutzungsbedingungen

Die ETH-Bibliothek ist die Anbieterin der digitalisierten Zeitschriften auf E-Periodica. Sie besitzt keine Urheberrechte an den Zeitschriften und ist nicht verantwortlich für deren Inhalte. Die Rechte liegen in der Regel bei den Herausgebern beziehungsweise den externen Rechteinhabern. Das Veröffentlichen von Bildern in Print- und Online-Publikationen sowie auf Social Media-Kanälen oder Webseiten ist nur mit vorheriger Genehmigung der Rechteinhaber erlaubt. [Mehr erfahren](#)

Conditions d'utilisation

L'ETH Library est le fournisseur des revues numérisées. Elle ne détient aucun droit d'auteur sur les revues et n'est pas responsable de leur contenu. En règle générale, les droits sont détenus par les éditeurs ou les détenteurs de droits externes. La reproduction d'images dans des publications imprimées ou en ligne ainsi que sur des canaux de médias sociaux ou des sites web n'est autorisée qu'avec l'accord préalable des détenteurs des droits. [En savoir plus](#)

Terms of use

The ETH Library is the provider of the digitised journals. It does not own any copyrights to the journals and is not responsible for their content. The rights usually lie with the publishers or the external rights holders. Publishing images in print and online publications, as well as on social media channels or websites, is only permitted with the prior consent of the rights holders. [Find out more](#)

Download PDF: 17.04.2026

ETH-Bibliothek Zürich, E-Periodica, <https://www.e-periodica.ch>

Architekten, Bauingenieure und Haustechniker haben eines gemeinsam. Sie können sich auf die integrale Messerli-Computerlösung im Bauwesen verlassen.



Fotorealistische Visualisierung als Kommunikationsmittel
in der Planung.

E K G. GRUPPEN				
Objekt: EWG Schlossberg				825000
MA Rohbau Gebäude bis Bodenplatte	1000	m ²		
MB Aussenwände	480	m ²	254.00	122000
MC Dächer	120	m ²	625.00	75000
MD Gebäudetechnisches	480	m ²		
ME Haustechnik	480	m ²		
Total Gebäude				

Kostenplanung nach der Element-Methode ab CAD.

Mit der Verbindung branchenübergreifender 3D-CAD/CAE-Software und der Bauadministration wird das Bedürfnis nach integraler Planung endlich erfüllt. Die im CAD definierten Bauelemente führen zu automatisch erstellten Massenausügen, Kostenberechnungen und Ausschreibungen aufgrund der CRB-BAUKOSTENDATEN:

Der branchenübergreifende Austausch von 3D-CAD-Daten vom Architekten zum Haustechniker – Heizungs-, Lüftungs-, Sanitär- und Elektroingenieur – garantiert die einfache und rationelle Zusammenarbeit. Damit ist die Datenbasis für Facilities Management (Gebäudebewirtschaftung) gegeben.

Bereits über 2000 Kunden arbeiten erfolgreich mit Messerli-Bauadministration und CAD. Lassen Sie sich durch eine vollumfängliche Demonstration von der Leistungsfähigkeit unserer Software überzeugen.

ROLAND MESSERLI AG
I N F O R M A T I K

Roland Messerli AG, Pfadackerstrasse 6,
8957 Spreitenbach, Telefon 056 70 12 55

Regionalvertretungen in Bern, Bonaduz,
Luzern, St. Gallen, Lausanne, Lugano

LOGIC 92
Halle 6.1, Stand 6.131

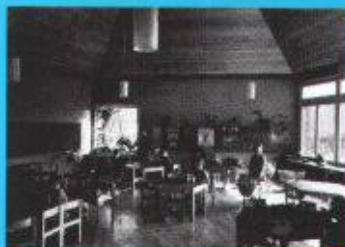
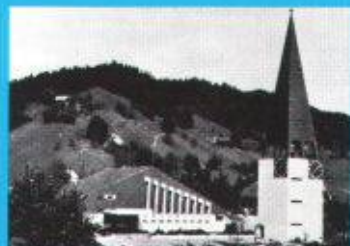
**hp HEWLETT
PACKARD**



Elektrisch heizen-sicher zuverlässig warm



Anlagen für jeden
Einsatzbereich
projektiert und erstellt...



Star Unity AG, Fabrik elektrischer Apparate
Abt. Sonnenenergie
8804 Au ZH
Telefon 01 / 781 18 18 · Telefax 01 / 781 18 20

Elektro-Heizanlagen

Star Unity, ein rein schweizerisches Unternehmen mit dem Ziel, umweltkonforme, energiefreundliche Heizanlagen herzustellen, befasst sich bereits seit 30 Jahren mit dem Bau von Elektro-Heizanlagen. Wir projektieren ein ausserordentlich breites und anpassungsfähiges Apparatespektrum. Ein Programm, mit dem wir in der Lage sind, jedes, auch Ihr Heizproblem optimal zu lösen.

Star Unity AG entwickelt nicht nur lufthygienisch, sondern wirkt auch bahnbrechend bei der Einführung der Wärmespeichergeräte. Wir reduzierten als erste Firma die Bautiefe der Speicher-

geräte dank verbesserter Isolation von 36 cm auf 25 cm. Mit der Entwicklung unseres TTC-Systems gelang bereits vor 4 Jahren das, was noch heute als sensationell gilt, nämlich der Bau eines Wärmespeichersystems von nur 15 cm Bautiefe. Das im Baukastenprinzip aufgebaute TTC-System erlaubt eine frei wählbare Dimensionierung von Mischheizkörpern.

Heute befassen wir uns, nebst der Fabrikation und dem Verkauf unserer bewährten Apparate, sehr intensiv mit der Einführung von energiesparenden Apparaten. Wir fabrizieren Systeme zur Substitution von Energie.