

**Zeitschrift:** Schweizer Ingenieur und Architekt  
**Herausgeber:** Verlags-AG der akademischen technischen Vereine  
**Band:** 110 (1992)  
**Heft:** 21

## **Werbung**

### **Nutzungsbedingungen**

Die ETH-Bibliothek ist die Anbieterin der digitalisierten Zeitschriften auf E-Periodica. Sie besitzt keine Urheberrechte an den Zeitschriften und ist nicht verantwortlich für deren Inhalte. Die Rechte liegen in der Regel bei den Herausgebern beziehungsweise den externen Rechteinhabern. Das Veröffentlichen von Bildern in Print- und Online-Publikationen sowie auf Social Media-Kanälen oder Webseiten ist nur mit vorheriger Genehmigung der Rechteinhaber erlaubt. [Mehr erfahren](#)

### **Conditions d'utilisation**

L'ETH Library est le fournisseur des revues numérisées. Elle ne détient aucun droit d'auteur sur les revues et n'est pas responsable de leur contenu. En règle générale, les droits sont détenus par les éditeurs ou les détenteurs de droits externes. La reproduction d'images dans des publications imprimées ou en ligne ainsi que sur des canaux de médias sociaux ou des sites web n'est autorisée qu'avec l'accord préalable des détenteurs des droits. [En savoir plus](#)

### **Terms of use**

The ETH Library is the provider of the digitised journals. It does not own any copyrights to the journals and is not responsible for their content. The rights usually lie with the publishers or the external rights holders. Publishing images in print and online publications, as well as on social media channels or websites, is only permitted with the prior consent of the rights holders. [Find out more](#)

**Download PDF:** 23.02.2026

**ETH-Bibliothek Zürich, E-Periodica, <https://www.e-periodica.ch>**

# NTS FERWAG FLEX®

## Fernwärmeleitungen mit PE-X-Mediumrohren, bis 90°C und 6 bar einsetzbar



Zwei Aluminiumsperrn  
gegen Wasserdampf-  
und Sauerstoffdiffusion

NTS-Einzelrohr-  
System  
DN20-DN65

NTS-Einzelrohr-  
System-Heizkabel  
DN25-DN40

NTS-Duo-System  
DN25, DN32

**Neu**  
jetzt FCKW-freier  
PUR-Schaum

**NTS-FERWAG-FLEX:  
Die Entscheidung  
für mehr Flexibilität**

- Lieferlängen bis 1000 Meter, deshalb sind keine Verbindungen im Erdreich erforderlich
- Einfache Verlegung und Montage durch den Heizungsbauer
- Minimaler Biegeradius 1,0 bis 1,2 Meter, Bogen-Formstücke sind nicht erforderlich
- Handelsübliche Klemmverschraubungen
- Keine Ausdehnungen; Fixpunkte sind nicht erforderlich
- Patentierte Diffusions-sperren gegen Wasserdampf- und Sauerstoffdiffusion
- Seit über 20 Jahren stellt BRUGG flexible Rohrleitungen her

Produktion:

BRUGG

## ROHRSYSTEM

Brugg Rohrsystem AG  
CH-5200 Brugg  
Tel. 056 483 500 · Fax 056 483 535

Vertrieb:

## HUBER

H. Huber & Co. AG  
Postfach 3281  
CH-4002 Basel

Tel. 061 335 33 33  
Fax 061 335 32 66

BRUGG ROHRSYSTEME

Schneiden Sie hier ab und senden an: H. Huber & Co. AG · Postfach 3281 · CH-4002 Basel  
NTS-FERWAG-FLEX interessiert uns. Wir bitten um Unterlage  
Firma/Adresse  
Telefon





Zum Thema Sichtmauerwerk:

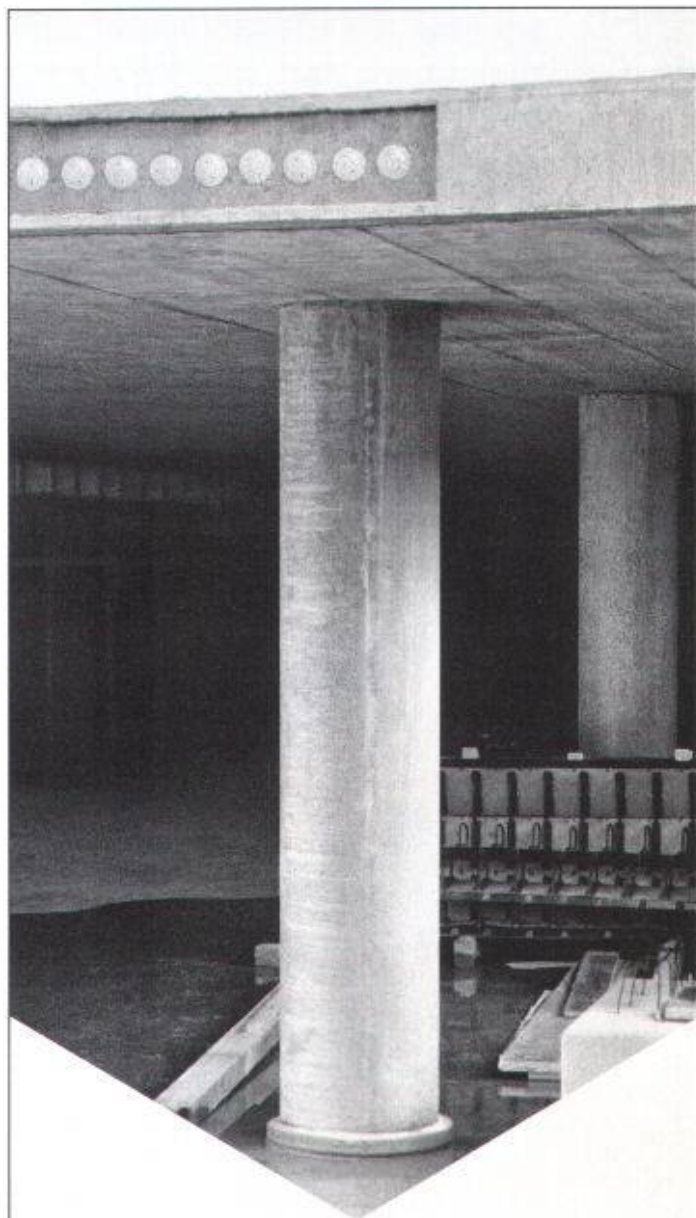
## Gestaltungsvielfalt mit Sichtbauteilen

Der Gestaltungsfreiheit bei Sichtmauerwerk steht jetzt nichts mehr im Wege. Denn mit StahlTon-Sichtbauteilen gelingt die tragende Verbindung von Ästhetik und Funktion. Aus den verschiedensten Sichtmauersteinen, in beliebigen Abmessungen und Formen: vorgespannte Sichtstürze, Rollschichtstürze, Brüstungs- oder Dachrandelemente, Bögen und ganze Elemente für Mauerwerksabfängen. Verlangen Sie Unterlagen.

 **StahlTon**  
Im Element am Bau

StahlTon AG · Riesbachstr. 57 · 8034 Zürich  
Tel. 01-384 89 60 · Fax 01-382 08 02

K



Zum Thema Beton-Flachdecken:

## Verkürzte Bauzeit – erhöhte Tragfähigkeit

Die für Flachdecken konzipierte Stützstreifen-Vorspannung bietet gewichtige Vorteile: schlanke Decken, minimale Durchbiegungen, günstiges Rissverhalten, reduzierte Durchstanzbeanspruchung und dazu kurze Bauzeiten. Noch kürzere Termine erreichen Sie beim Einsatz von vorfabrizierten Stützen. Mit hochfestem Beton lassen sich extrem schlanke Querschnitte realisieren. Verlangen Sie Unterlagen.

 **StahlTon**  
Im Element am Bau

StahlTon AG · Riesbachstr. 57 · 8034 Zürich  
Tel. 01-384 89 90 · Fax 01-383 66 40

K



# Siehe da: auch die Forscher rechnen mit IBM.

Grenzenlose wissenschaftliche Neugier beginnt logischerweise bereits bei der Suche nach geeigneten Hochleistungsrechnern.

Wer bietet Höchstleistungen von der einzelnen Workstation über Workstation-Clusters bis zu Vektor- und Parallel-Rechnern? Und wer hat wohl die leistungstärkste Workstation mit sage und schreibe 30,5 MFLOPS und 89,3 SPECmark

inklusive zigtausend Lösungen inklusive optimalen Service? Rechne!

Das Resultat, das es zu würdigen gilt: zum Beispiel das IBM RISC System/6000. Und dabei natürlich IBM als Hersteller und Partner für die vielfältigsten Anwendungen: allein mit über 12000 Lösungen des auf UNIX-Standards basierenden, aber von IBM zusätzlich verbesserten Betriebssystems AIX. Wer also die Strömungen in zukünfti-

gen Turbinen berechnen oder Polymerverbindungen visualisieren oder Differentialgleichungen grafisch lösen oder medizinische Bilder verarbeiten möchte: ein Hindernis ist bereits mit einem einzigen Telefonanruf überwunden. Und zwar mit der Gratisnummer Hallo IBM, Telefon 155 46 46.

**IBM**







# Aquarex

Ihr Partner für:

**Beton- und Mörtelzusatzmittel  
Fugenbänder  
Bautenschutzprodukte  
Spezialtrockenmörtel**

**Aquarex Bauchemie AG  
8620 Wetzikon**

Telefon 01 932 18 44

Telefax 01 932 18 31

Rufen Sie an. Sie erhalten  
weitere Informationen.

Generalvertretung:

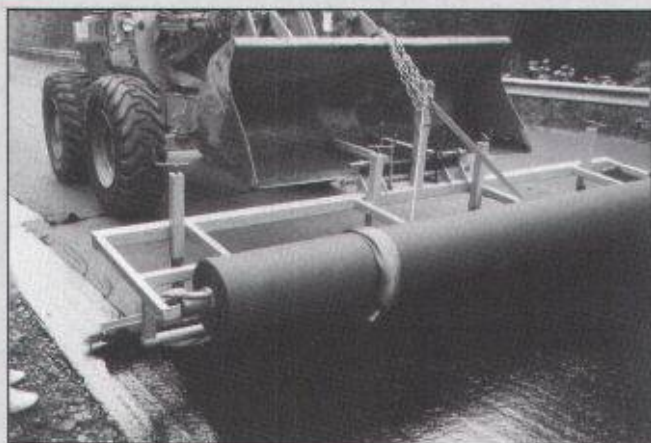
**ADDIMENT®** -PRODUKTE

## GEOTEXTILIEN

gewebe

begrünung

vliese



### ARMOFLEX/AMOPAVE®

belagssanierung durch armieren/abdichten

**Tricon**

Tricon AG  
Zürcherstr. 350  
Postfach 173  
8501 Frauenfeld 1  
Telefon 054 21 83 83  
Telefax 054 22 13 18

Verlangen Sie unsere Unterlagen.

---

---

---

---

---

## Kompatibilität eingeschlossen.

## Wachstum eingeschlossen.



Bauunternehmer Hüslers  
kompatible  
Original KABA® STAR und  
Original KABA® NOVA.

Mit dem Wachstum  
auch die Bedürfnisse  
Sicherheitsbereich.

einer Firma wachsen  
im Organisations- und  
Darum ist es gut zu wis-

sen, dass man aus den Schliesssystemen KABA® 20 und KABA® STAR nicht einfach herauswächst. Sondern problemlos in das mechanisch-elektronische Schliesssystem KABA® NOVA hineinwachsen kann. Dessen programmierbare Elektronik gewährleistet ein Höchstmass an Kontrolle, Flexibilität und Sicherheit für spezielle Bereiche. Die Kompatibilität der Systeme sorgt so dafür, dass Bewährtes nicht einfach Neuem weichen muss. Das nennen wir eine zukunftsichere Lösung.

Kompatible Schliesssysteme von KABA®



## KABA®

Das Original.



# bessere Lösungen in der Durchstanztechnik



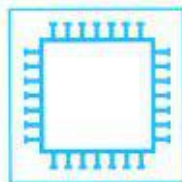
## Riss-Stern

- Empa-geprüft
- verlegefreundlich
- wirtschaftlich
- speditive Bemessung
- Lieferung ab Lager



## Riss-Dübelleisten

- neu: Empa-geprüft
- seit 1 Jahrzehnt bewährt
- optimale Verwendung mit Vorspannung



## Riss-Igel

- geeignet für hohe Lasten
- ideal bei Aussparungen
- Reduktion der Biegebewehrung



## Riss-Schubbügel

- nachträgliches Verlegen möglich
- sämtliche Abmessungen herstellbar
- flexibel einsetzbar



# RISS AG

Durchstanztechnik, Verankerungstechnik

Industriestrasse 32  
CH-8108 Dällikon ZH  
Telefon 01/844 11 22  
Telefax 01/844 11 51

Schubbügel · Igel · Dübelleisten · Stern



**BITRA, DER FASSADEN-SPEZIALIST HAT  
DEN VORTEIL des 2 x sicheren Systems.**

**Die schönsten Fassadenplatten.** Keramik - Granit - Faserzement. Qualitätsprodukte in reicher Auswahl an Materialien, Strukturen und Farbtönen.

**Hinterlüftete Isolierfassaden** bilden den besten Schutz vor Kälte, Wärme, Feuchtigkeit, Schadstoffen, Lärm.

**Das sichere System von Bitra.** Die Aufhängung von hinterlüfteten Fassaden an Neu- und Altbauten jeder Art verlangt ein funktionssicheres System. Bitra garantiert für die Fassadenplatten und die Aufhängung.

**X Bitte schicken Sie uns Ihre Unterlagen über**

- ☐ Keramik-Feinsteinzeug
- ☐ Granit-Fassadenplatten
- ☐ Faserzement
- ☐ Bitra-Unterkonstruktionen

Firma

Str., Nr.

PLZ, Ort

Tel.

SIA 21/92  
Bitra AG, 8932 Mettmenstetten

# BITRA AG

Untere Bahnhofstrasse 8, 8932 Mettmenstetten  
Telefon 01-767 11 12, Fax 01-767 14 05

Mitglied des Schweiz. Fachverbandes für hinterlüftete Fassaden, SFHF.



# Ab sofort verfügbar!

Devisierung nach NPK Bau 2000 und Eigentext; Offertvergleich/Vergabe; Vertrag; Adressverwaltung; Normbriefe mit beliebiger MS-Windows-Textverarbeitung erstellbar; Unternehmerkontrolle; Baukostenkontrolle; Bauabrechnung; Datenaustausch, Datenübergabe in Tabellenkalkulation.

WinBau ist eine MS-Windows-Applikation



und läuft auf PCs mit Intel 386SX-Prozessor und 2 MB RAM, eine Maus ist empfehlenswert.

Der Einsatz unter der grafischen Benutzeroberfläche MS-Windows erlaubt auch dem PC-Neuling ein schneller Einstieg und problemloses Arbeiten.

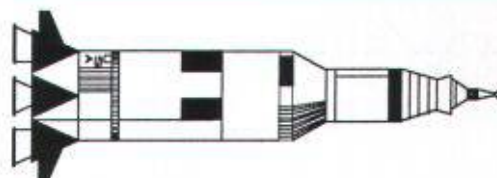
WinBau gibt es bereits ab Fr. 5'400.-- (Devis inkl. NPK), resp. Fr. 3'900.-- für 'Umsteiger', Gesamtpreis max. Fr. 14'000.-- (inkl. NPK/CRB).

Verkauf + Vorführung: PTO P. PETILLO, EDV-GENERALUNTERNEHMUNG, 5212 HAUSEN, Tel. 056/42 12 32, Fax 056/42 25 36

## CAD Arbeitsplätze ab 6'580.00

(PC 486 komplett inkl. 17" SONY Trinitron-Monitor)

TRADIA SA, 8050 Zürich. Tel. 01/312 51 69, Fax 01/312 51 64



- Tiefgaragen im Boxensystem • Rasche Bauabwicklung
- Zeit und Kosten sparen • Unverbindliche Beratung

**SEMA**  
Beton-Garagen

4702 Oensingen Tel. 062 76 22 77  
Fax 062 76 21 39  
6330 Cham Tel. 042 36 66 09  
8906 Bonstetten Tel. 01 700 12 87

**Metallfassaden**  
**Alu-Fenster**  
**Alu-Türen**  
**Alu-Tore**

**STAHLBAU**  
**METALLBAU**  
**BAUSYSTEME**

**stampfli**

J. Stampfli AG, 4553 Subingen, Telefon 065-44 11 22

# RIPINOX®

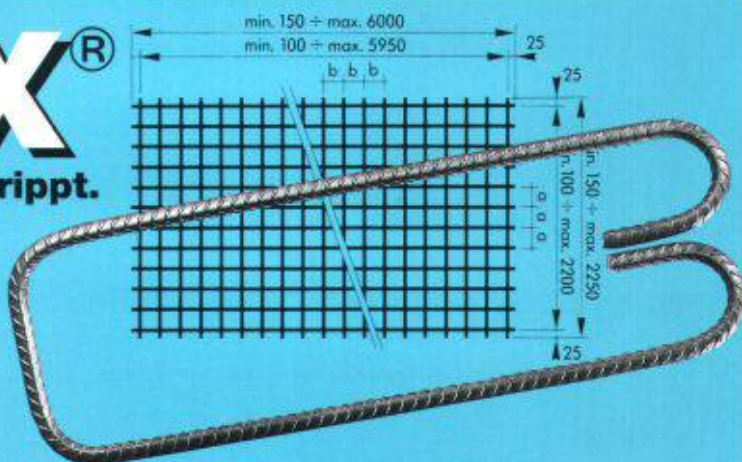
**Rostfreie Armierungsnetze - gerippt.**  
**Rostfreier Rundstahl - gerippt.**

**PFLÜGER + PARTNER AG**

Korrosionssichere Produkte für das Baugewerbe

Kirchhildachstrasse 98  
Telefon 031 911 62 12

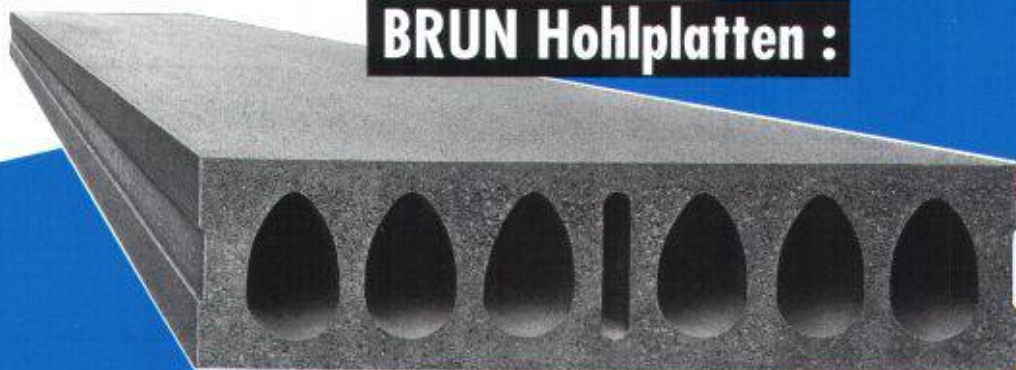
CH-3052 Zollikofen  
Fax 031 911 52 87







## BRUN Hohlplatten :



### Das Deckenbau - System unserer Zeit !

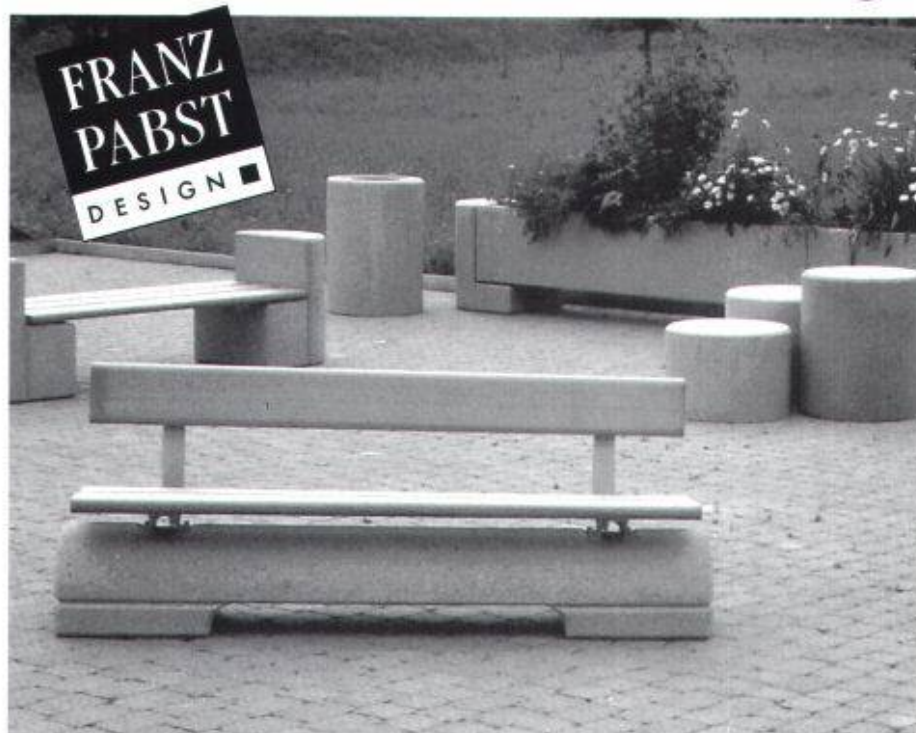
Vorfabrizierte Betonelemente für Wohn-, Gewerbe- und Industriebauten.  
In der Anwendung rationell, schnell und preiswert.

Verlangen Sie unsere Dokumentation.

**A. Tschümperlin AG**  
B A U S T O F F E

A. Tschümperlin AG  
Oberneuhofstrasse 5  
6340 Baar/ZG  
Tel. 042 33 34 44  
Fax 042 31 33 43

## ARCONDA-Gestaltungselemente...



### ...für Garten, Strassen, Parks usw.

Strassen und Plätze im öffentlichen Bereich werden von Gestaltungselementen entscheidend mitgeprägt.

Der bekannte Bildhauer und Designer Franz Pabst hat für unsere Arconda-5-Stern-Linie ein einheitliches Top-Sortiment geschaffen, dass sich in jede Umgebung harmonisch einfügt. Verlangen Sie Unterlagen über die formvollendeten ARCONDA-Gestaltungselemente.

Die ARCONDA-Gestaltungselemente interessieren uns. Senden Sie bitte Gratis-Dokumentation an folgende Adresse:

Firma/Amt:

Name:

Strasse:

PLZ/Ort:

Tel.:

SIA 92  
Coupon einsenden oder faxen an A. Tschümperlin AG, 6340 Baar



# REGULTEX®

## Geotextil system

unschlagbar  
auch bei Jutegeweben

Aus eigener Produktion!  
Verlangen Sie unsere Preise.

Vertrieb:

**HG COMMERCIALE**, in allen Geschäftsstellen der Schweiz  
**OBI öku-HUM** 9562 Märwil Telefon 072 / 24 16 26  
**Fritz AG** 8032 Zürich Telefon 01 / 251 27 04

Wir verputzen nicht Ihr Geld,  
sondern Ihr Haus.

Fassaden machen Häuser.

G + T FASSADEN  
Windeggstr. 14  
CH-8953 Dietikon

TELEFON:  
01-750 19 22

VERPUTZ AUSSEN UND INNEN - ISOLATIONEN - RENOVATIONEN  
KLOSTERPUTZ - KRATZPUTZ - KELLERWURF - ANDERE STRUKTUREN

 **berndorf**  
LUZERN

## Speisenverteiler-Systeme

«Eine wichtige Investition im neuen  
Verpflegungskonzept Ihres Bauherrn.»

Ihre Spezialisten für Beratung, Verkauf und Service von  
Speisenverteiler-Systemen, Porzellan, Besteck und Gläser.

 **berndorf**  
LUZERN

Abt. Speisenverteiler-Systeme  
CH-6014 Littau  
Tel. 041-57 35 35, Fax 041-57 52 60

 **THORO AG**

Seit 1912

ERHÄLTICH BEI  
IHRER  
BAUMATERIALHÄNDLER

Kundendienst:  
Tel. (071) 85 97 85  
Fax (071) 85 97 86

**Sanierung und Schutz von  
Beton und Mauerwerk**

**BENTOMAT** Eine geologische Abdichtung  
mit Natrium Bentonit Volclay

Das Abdichtungssystem ist anpassungs- und widerstandsfähig für:  
• Schutz für oder von der grundwasserspendenden Schicht, bei  
Industrie- und Haushaltsdeponien • Dachgarten, Biotope,  
Gewölben und Tunnels und unter Fundamentplatten.  
Im Kontakt mit Wasser quillt das Natrium Bentonit Volclay auf und  
bildet ein plastoelastisches Gel kompakt und anpassungsfähig.

ROLLE VON 111 m<sup>2</sup>

 **BENTOMAT**

Geotextil gewoben 140 gr/m<sup>2</sup>  
Vernähung  
Natrium Bentonit  
Geotextil ungewoben 220 gr/m<sup>2</sup>

 **BENTCLAY SA** 1023 CRISSIER

9202 GOSSAU Tel. (071) 85 97 85  
Fax (071) 85 97 86

ERHÄLTICH BEI  
IHRER  
BAUMATERIALHÄNDLER

**BIRCHER & SCHIESS**

*Geschäfter verpackt  
Karton verpackt*

Für nähere Auskunft  
stehen wir Ihnen gerne zur Verfügung.  
Telefon 054 21 85 51

GRAFISCHE  
UNTERNEHMUNG  
UND VERLAG

**Huber**

Huber & Co. AG 8501 Frauenfeld



Hunderte von Alu-Toren stehen  
tagtäglich im härtesten Einsatz ...

**stampfli swiss**  
**alufalttor**



... kompromisslose Qualität,  
vernünftige Preise.  
Eine Investition, die sich sehr rasch  
bezahlt macht ...

**stampfli swiss**  
**aluschiebetor**



**stampfli swiss**  
**sektionaltor**

... fachtechnische Beratung!  
Rufen Sie uns einfach an.  
Gerne schicken wir Ihnen die  
ausführliche Tor-Dokumentation.

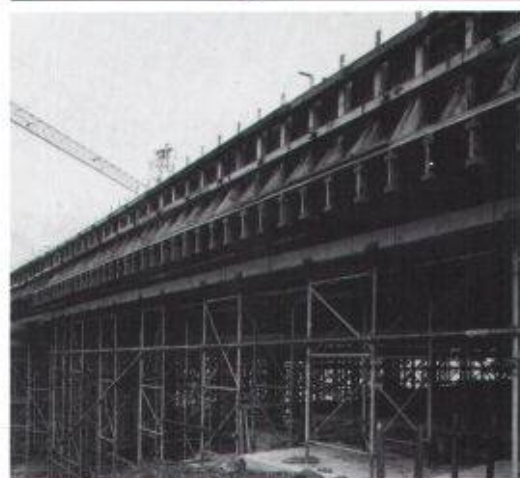


**STAHLBAU**  
**METALLBAU**  
**BAUSYSTEME**  
**stampfli**

**J. Stampfli AG 4553 Subingen**  
Telefon 065 44 11 22, Telefax 065 44 31 79



# Lehr- und Stützgerüste



Nüssli-Construvit – Ihr Spezialist für anspruchsvolle Lehr-  
und Stützgerüste jeder Grössenordnung.

- kurze Montagezeiten
  - objektgerechte, flexible und einfache Systembauweise
  - grosse Lastaufnahmen
- Planung • Verkauf • Vermietung • Montage



Gerüste Tribünen Bühnen  
**Nüssli-Construvit AG**  
8536 Hüttwilen 3250 Lyss  
Tel. 054 / 747 22 22 Tel. 032 / 84 70 11

**Forschung**

**Entwicklung**

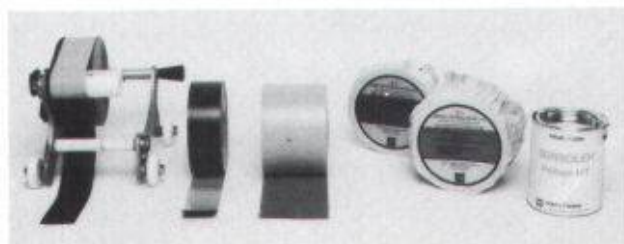
**Baustellen  
Praxis**

**DENSO**

Auf dieser Basis entstehen zuverlässige

**DENSO-PRODUKTE**

für den passiven Korrosionsschutz  
metallischer Versorgungsleitungen



Verlangen Sie unsere fachmännische Beratung

**DENSOKOR AG**

Löhwisstrasse 46  
8123 Ebmatingen  
Telefon 01/980 33 11  
Telefax 01/980 07 12

**SAPTEX SA**

12, Avenue de Sully  
1814 La Tour-de-Peilz  
Téléphone 021/944 04 18  
Téléfax 021/944 53 75



## Stellenangebote

Wir suchen per sofort oder nach Vereinbarung eine(n) junge(n)

### dipl. Bauingenieur/in ETH/HTL

für die Bearbeitung vielseitiger Aufgaben im allgemeinen Tiefbau und im Flussbau.

Wir erwarten Ihre Bewerbung mit den üblichen Unterlagen.

Ingenieurbüro ZEO AG  
dipl. Bauingenieure ETH/SIA  
Brünigstrasse 12, 6055 Alpnach Dorf  
Telefon 041/96 24 96

**KANTON  
LUZERN**



Baudepartement

215

Wir suchen für die Abteilung Gemeinde- und übrige Strassen beim Tiefbauamt per sofort oder nach Vereinbarung eine/n

### Ingenieur/in, Fachrichtung Tiefbau

#### Aufgabenbereich

- Stellvertreter des Abteilungsleiters
- Beurteilen von Projekten fachtechnischer Richtigkeit und Wirtschaftlichkeit
- Projektierung und Bauleitung von Gemeinde- und Hauptgüterstrassen
- Beratung der Gemeinden und Strassengenossenschaften
- diverse administrative Aufgaben

#### Anforderungen

- Ausbildung als Tiefbauingenieur/in HTL oder gleichwertige Ausbildung
- Erfahrung in Projektierung und Ausführung von Strassen- und Tiefbauarbeiten
- Führungs- und Verhandlungsgeschick
- Teamfähigkeit

Für nähere Auskünfte über diese Stelle steht Ihnen der Leiter der Abteilung Gemeinde- und übrige Strassen, Ing. HTL Louis Kumin, Telefon 041/24 51 67, gerne zur Verfügung.

Richten Sie Ihre Bewerbung mit Lebenslauf, Zeugniskopien und Referenzadressen unter Angabe der Inseraten-Kennnummer 215 an das

PERSONALAMT DES  
KANTONS LUZERN

Hirschengraben 36  
6002 Luzern

Für unsere Abteilung

### Spezialgebiete

suchen wir einen initiativen, vielseitig interessierten

### Bauingenieur ETH/HTL oder dipl. Naturwissenschaftler (Chemiker / Physiker)

Die Abteilung Spezialgebiete befasst sich mit interdisziplinären Aufgaben in den Bereichen Risikoprüfung und Sicherheitsanalysen von Betrieben und Transportwegen sowie mit Aufgaben in den Gebieten Entwicklung, Weiterbildung und Diversifikation unseres Ingenieurunternehmens.

Die Tätigkeit umfasst:

- Mitarbeit bei Risiko- und Störfallanalysen sowie bei der Planung von Massnahmen und Sicherheitskonzepten
- Gutachten und Expertisen zu Schutzmassnahmen z.B. im Umgang mit gefährlichen Stoffen
- Unterstützung des Abteilungsleiters bei der Koordination von Entwicklungsaufträgen und der Realisierung von Diversifikationsprojekten
- Mitarbeit bei Weiterbildungsaufgaben

Wir erwarten von Ihnen:

- fachübergreifende, vernetzte Denkweise im Ingenieurbereich und in naturwissenschaftlichen Gebieten
- Erfahrung und Kenntnisse in Chemie- und Verfahrenstechnik erwünscht
- Informatikausbildung und EDV-Kenntnisse
- Gewandtheit im mündlichen und schriftlichen Ausdruck
- Französisch- und Englischkenntnisse von Vorteil

Neben modernsten Arbeitshilfsmitteln und Informatikinstrumenten bieten wir Ihnen grosszügige Arbeitsbedingungen und interessante Weiterbildungsmöglichkeiten.

Sind Sie interessiert? Wir freuen uns auf Ihre Bewerbung mit den üblichen Unterlagen. Diskretion ist für uns eine Selbstverständlichkeit.



**Emch + Berger Bern AG**  
Ingenieurunternehmung  
Gartenstrasse 1, 3007 Bern  
Telefon 031 25 23 23



**A**ls innovativer Ingenieur- und Handelsbetrieb sind wir europaweit für die Bauindustrie tätig.

Unsere Produkte aus hochfesten und korrosionssicheren Edelstählen finden Anwendung als krafteinleitende und kraftübertragende Elemente.



Für den weiteren Ausbau unseres Unternehmens suchen wir einen

## **Bauingenieur HTL oder dipl. Bauführer**

für die Gebiete Zürich/Ostschweiz.

Sie beraten und betreuen selbständig von Ihrem Wohnsitz aus Ingenieurbüros (Hoch- und Tiefbau) sowie kantonale und nationale Baubehörden.

Nach einer sorgfältigen Einführung übernehmen Sie zudem die Betreuung einiger unserer ausländischen Vertretungen.

Eine Herausforderung die Sie interessiert? Setzen Sie sich bitte direkt mit unserem Herrn M. Krattiger in Verbindung. Tel. 031 911 62 12

### **PFLÜGER + PARTNER AG**

Korrosionssichere Systeme für das Baugewerbe

Kirchlindachstrasse 98 3052 Zollikofen

## **NOK Nordostschweizerische Kraftwerke AG**

Unser Unternehmen bildet als grösstes Überlandwerk zusammen mit den kantonalen Elektrizitätswerken der Nordostschweiz einen leistungsfähigen Eckpfeiler der schweizerischen Elektrizitätsversorgung. Infolge Pensionierung eines langjährigen Mitarbeiters suchen wir für den baulichen Unterhalt unserer Wasserkraftanlagen einen jüngeren

### **Bauingenieur HTL**

Ihr Aufgabenbereich umfasst die folgenden Haupttätigkeiten:

Projektierung und Bauleitung von Neu- und Umbauten aus den Gebieten Wasserbau, Strassen- und Tiefbau sowie Anlagebau.

Ein abgeschlossenes HTL-Studium, einige Jahre Erfahrung im allgemeinen Tiefbau und konstruktiven Hochbau sowie Kenntnisse in der Anwendung von EDV und CAD erachten wir als ideale Voraussetzungen für diese interessante und vielseitige Stelle.

Wenn Sie gerne in einem kleinen Team arbeiten, zusätzlich zu Ihrer fachlichen Kompetenz Eigeninitiative und ein rechtes Mass an Durchsetzungsvermögen mitbringen, würden wir gerne mit Ihnen in Kontakt treten, um im persönlichen Gespräch die Sie interessierenden Fragen zu besprechen.

Senden Sie uns Ihre Bewerbung, oder rufen Sie uns an. Herr Wyss, Personalleiter der Direktionsabteilung Bau, gibt Ihnen gerne weitere Auskünfte und informiert Sie über unsere attraktiven Anstellungsbedingungen.

Wir freuen uns auf Sie.

Nordostschweizerische Kraftwerke AG  
Direktionsabteilung Bau, Herr H. Wyss  
Parkstrasse 23, 5401 Baden  
Tel. 056/20 34 11

**NOK** Strom für die Nordostschweiz

## **Kiefer & Studer AG Geotechniker SIA/ASIC**

Wir suchen für die Bearbeitung unserer vielfältigen und interessanten Aufträge in der Entsorgung von Reststoffen, der Sanierung von Altlasten, der Versickerung von Sauerwasser, der Quell- und Grundwasseruntersuchungen einen

### **Geologen/Hydrogeologen**

mit einigen Jahren Berufserfahrung. Sie haben Kontaktfreude zum Auftraggeber, Erfahrungen in der EDV-Anwendung und wollen in unserem Team an anspruchsvollen Abklärungen, Beratungen und Baubegleitungen mitarbeiten.

Wir sind ein geotechnisches Büro, das mit modernen EDV-Mitteln (ACAD, DOS und MAC), Labors und Feldgeräten ausgerüstet ist. Unser Büro liegt in Reinach BL.

Sollten Sie sich für diese ausbaufähige Stelle interessieren, so erwarten wir gerne ihre handschriftliche Bewerbung mit Lebenslauf und Zeugnissen an:

Herrn P. Kiefer  
KIEFER & STUDER AG  
Therwilerstrasse 27  
4153 Reinach, Tel. 061/711 94 76





Hochbauamt

Kanton Appenzell A.Rh.

Das Kantonale Hochbauamt in Herisau sucht eine/n qualifizierte/n, verantwortungsbewusste/n Mitarbeiterin oder Mitarbeiter als

## Projektleiter – Architekt ETH/HTL mit Schwergewicht Spitalbau

In den nächsten Jahren sollen grosse Erneuerungsarbeiten an den Regionalspitalern Herisau und Heiden durchgeführt werden. Das Hochbauamt begleitet fachtechnisch sämtliche Bauvorhaben von der Bedürfnisabklärung bis zur Abrechnung.

Der/die Mitarbeiter/in muss umfassende technische Kenntnisse im Hochbau mitbringen und sich nicht scheuen, komplexe Problemkreise zu analysieren und einer Lösung zuzuführen. Im weiteren erwarten wir selbständige Arbeitsweise, gute Umgangsformen, Bereitschaft zur Zusammenarbeit sowie organisatorische Fähigkeiten und Gewandtheit im mündlichen und schriftlichen Ausdruck. Der Stellenantritt erfolgt nach Vereinbarung.

Wir bieten Ihnen einen anspruchsvollen, interessanten Tätigkeitsbereich und eine zeitgemässe Entlohnung mit guten Sozialleistungen im Rahmen der kantonalen Dienst- und Besoldungsordnung und der Pensionskassenverordnung.

Handschriftliche Bewerbungen mit den üblichen Unterlagen über Ausbildung und bisherige Tätigkeit sowie Foto, Lebenslauf und Zeugniskopien richten Sie an das Kantonale Hochbauamt, Kasernenstrasse 17A, 9102 Herisau. Für weitere Fragen steht Ihnen der Kantonsbaumeister, Herr O. Hugentobler (Tel. 071 53 65 82), gerne zur Verfügung.

## Für unsere Abteilung Tankstellenbau

suchen wir einen 30- bis 45jährigen Chef mit ausgewiesenem Verhandlungsgeschick, Erfahrung in Devisionierung und Bauleitung sowie in Kalkulation und Offertwesen. Nebst Fachkenntnissen im Maschinenbau oder Bauführung erwarten wir von Ihnen als

## Leiter Tankstellenbau

Führungserfahrung und Französischkenntnisse. Mit Ihrem Planungsteam von 3 ausgewiesenen Spezialisten haben Sie gesamtschweizerisch grosse und kleine Projekte, Um- und Neubauten von Tankstellenanlagen mit Betriebsstätten, Autoshops und Waschstrassen zu realisieren.

Für diese verantwortungsvolle und abwechslungsreiche Position erwartet Sie nebst guten Sozialleistungen 5 Wochen Ferien und ein aufgestelltes, dynamisches Team.

Rufen Sie Herrn Pfirter an – Telefon 01/495 11 11 – oder schicken Sie ihm Ihre Unterlagen an

MIGROL-GENOSSENSCHAFT  
Badenerstrasse 569, Postfach  
8048 Zürich

Wir sind ein vorwiegend in der Schweiz tätiges Ingenieurunternehmen und suchen zur Ergänzung unseres Teams im Bereich konstruktiver Ingenieurbau einen jüngeren

## Bauingenieur ETH oder HTL

### Einsatzbereich:

- Brücken- und konstruktiver Tiefbau
- Industrie-, Gewerbe und Geschäftshausbau
- Grundbau, Baugruben, Spezialfundationen

### Wichtige Voraussetzungen:

- Einige Jahre praktische Erfahrung
- Ausgeprägtes Verständnis für das Tragverhalten von Strukturen
- Fähigkeit zu interdisziplinärem Denken

### Sie finden bei uns:

- Ein dynamisches Team von Fachkräften
- Interessante und vielseitige Aufgaben
- Modernste Hardware- und Softwarehilfsmittel
- Umfassende Aus- und Weiterbildung
- Grosszügige Anstellungsbedingungen und fortschrittliche Sozialleistungen

Haben wir Sie neugierig gemacht? Ihre schriftliche Bewerbung richten Sie bitte an unseren Personaldienst, Herrn Beat Stettler. Für zusätzliche Auskünfte steht Ihnen Herr Max Bucher gerne zur Verfügung.

Emch+  
Berger

Emch + Berger Bern AG  
Ingenieurunternehmung  
Gartenstrasse 1, 3007 Bern  
Telefon 031 25 23 23



KANTON THURGAU

Departement für Bau und Umwelt

Infolge Pensionierung des bisherigen Stelleninhabers ist die Position

## Kantonsingenieur/in

neu zu besetzen.

Als Gesamtleiter/in des Tiefbauamtes mit rund 180 Mitarbeitern sind Sie dem Departementschef direkt verantwortlich und im wesentlichen zuständig für die Sicherstellung und Koordination von Planung, Projektierung, Ausführung und Unterhalt des Staats- und Nationalstrassennetzes, die Kontaktpflege und Zusammenarbeit mit Gemeinden, Kantonen, Bund und Privaten sowie für die Führung und Förderung Ihrer Mitarbeiter.

Wir setzen voraus, dass Sie als

## Bauingenieur/in ETH

über ein breitgefächertes Erfahrungsspektrum, Verhandlungsgeschick und Durchsetzungsvermögen verfügen und sich bereits in einer ähnlichen verantwortungsvollen Führungsposition bewährt haben.

Ein vielfältiges Aufgabenspektrum mit Zukunftsperspektiven, grosse Selbständigkeit und interessante Anstellungsbedingungen werden Ihnen Befriedigung geben.

Nehmen Sie die Herausforderung an? Für allfällige Fragen stehen Ihnen unser Kantonsingenieur Josef Lampe, Telefon 054 24 24 40 oder der Departementssekretär Marco Sacchetti, Telefon 054 24 24 34 gerne zur Verfügung.

Richten Sie bitte Ihre schriftliche Bewerbung mit Lebenslauf, Zeugniskopien und Foto an das Personalamt des Kantons Thurgau, Oberstadtstrasse 4, 8500 Frauenfeld.

WEITERE STELLENANGEBOTE  
Tel. (054) 21 14 14 (ab Tonband)



Falls Sie an der faszinierenden und herausfordernden Sparte

## Tiefbau

Interesse haben, dann bietet Ihnen unsere Mandantin eine wichtige Kaderposition als

## Chefbauführer

in der Tiefbauabteilung dieser renommierten und finanzkräftigen

## Zürcher Bauunternehmung

die u.a. wichtige Brücken-, Tunnel- und Untertagebauwerke sowie andere Ingenieur-Tiefbauobjekte ausführt.

Ihre Hauptaufgaben beinhalten die Mitarbeit bei der Kalkulation und Ausarbeitung von Varianten. In der Ausführungsphase umfasst Ihr Aufgabenbereich die Organisation, Baustellenführung (bei grösseren Bauvorhaben mit Hilfe von Sektions-Bauführern) sowie die Verhandlungen mit der Bauleitung.

Idealerweise sind Sie als Bauführer ETH oder HTL qualifiziert und verfügen über einige Jahre relevante bauunternehmerische Erfahrung im Tiefbau und/oder Untertagebau. Es erwartet Sie eine gut dotierte Position mit **Aufstiegsmöglichkeiten** in einer der erfolgreichsten und bestgeführten Bauunternehmungen. Wenn Sie Weiterbildungspläne haben, werden diese von Ihrem neuen Arbeitgeber aktiv unterstützt.

Gerne erwarten wir Ihren Anruf oder schriftliche Bewerbung und sichern Ihnen volle Diskretion zu.

### IBGM CONSULTANTS

Postfach 460, 8034 Zürich, Tel. 01/383 33 96

**Ihr Spezialist für die Baubranche**

Wir sind ein mittelgrosses, mit modernen EDV-Mitteln ausgerüstetes, regional tätiges Ingenieurbüro mit den Fachgebieten allgemeiner Strassen- und Tiefbau, Brücken- und Hochbau sowie Wasserbau.

Zur Ergänzung unseres Mitarbeiterstabes suchen wir je einen versierten

## dipl. Bauingenieur ETH oder Reg. A

Fachrichtung konstruktiver Ingenieurbau.

Die Aufgabe umfasst die Leitung anspruchsvoller Projekte im Brücken- und Hochbau einschliesslich statische Behandlung.

## Bauingenieur HTL

Fachrichtung Strassen- und allgemeiner Tiefbau, praxisbezogen mit Erfahrung in Bauleitungen, vorzugsweise als Bauführer in Unternehmungen.

Bei den Stellen handelt es sich um ausbaufähige Kaderpositionen. Sie erfordern unternehmerisches Denken, Teamfähigkeit und Sinn für interdisziplinäre Zusammenarbeit.

Wenn Sie diese Aufgaben ansprechen, bitten wir Sie um Ihre schriftlichen Bewerbungsunterlagen, adressiert an unsere Herren R. Schlaginhaufen sen. oder jun., die Ihnen telefonisch gerne weitere Informationen geben.

Ingenieurbüro R. Schlaginhaufen und Partner  
Thundorferstrasse 41, 8500 Frauenfeld  
Tel. 054/21 57 21



## Rhätische Bahn

Ferrovia retica  
Viafier retica

Unsere Abteilung **Bau in Chur** ist reorganisiert worden. Zur Entlastung des Abteilungsleiters suchen wir einen

### dipl. Bauingenieur ETH

als

## Stellvertreter des Oberingenieurs

Sie übernehmen sowohl im Fach- als auch im Führungsbereich die vollumfängliche Stellvertretung des Abteilungsleiters. Daneben erstreckt sich Ihre Entscheidungsbefugnis und -kompetenz auf die Ihnen fachlich und führungsmässig unterstellten vier Sektionen (Personal/Administration, Fahrbahn und zwei Bahndienstsektionen).

Ihre Arbeitsziele bewegen sich in dem durch Leitbild und Unternehmensplan gesetzten Rahmen. Aufgrund Ihrer starken Persönlichkeit und Ihrer Fähigkeit zur unternehmerischen Denk- und Handlungsweise sind Sie in der Lage, die Führungskräfte Ihrer Sektionen zu fördern und motivieren.

Ihre mehrjährige Berufserfahrung bringt es mit sich, dass Sie es gewohnt sind, klare Ziele zu stecken und konsequent auf diese hinzuarbeiten.

Wir sind überzeugt, Ihnen mit dieser breiten Aufgabenstellung eine echte Herausforderung bieten zu können. Die Herren W. Altermatt, Oberingenieur / Abteilungsleiter oder R. Fischer, Zentraler Personaldienst, sind gerne bereit, Sie weiter zu informieren. (Telefon 081 21 91 21).

Ihre handschriftliche Bewerbung richten Sie an:

### Rhätische Bahn

Abteilung Bau  
Herr W. Altermatt  
Bahnhofstrasse 25  
7002 Chur





Ernst Basler & Partner AG ist ein vielseitig tätiges Ingenieurunternehmen mit starkem Engagement im Bereich Planung und Projektierung.

Wir suchen für die Bearbeitung öffentlicher Planaufgaben breit interessierte und motivierte

## Raum- und Verkehrsplaner(innen)

Sie haben Interesse und Kenntnisse in Umweltfragen und arbeiten gerne an konzeptionellen Fragestellungen. Unsere Aufgaben reichen von kommunalen Sanierungsprogrammen über Angebots- und Betriebskonzepte des kombinierten Güter- und des Personenverkehrs bis zu grossräumigen Planungen im Bereich der Wechselwirkungen von Wirtschafts- und Siedlungsentwicklung, Verkehr und Umwelt.

Wir arbeiten projektorientiert, in interdisziplinär zusammengesetzten Teams von Natur- und Gesellschaftswissenschaftlern, Planern und Ingenieuren, sowohl im In- wie im Ausland.

Haben Sie einen Hochschulabschluss und wenn möglich mehrere Jahre Praxis? Suchen Sie eine Herausforderung und eventuell auch Verantwortung in Projekt- und Teamführung? Sind Sie Bau- oder Kulturingenieur, Raum- oder Verkehrsplaner oder Kommunikationsspezialist mit Erfahrung in diesen Planungsbereichen? – Wir freuen uns auf ihren Anruf. Herr Lorenz Raymann wird Ihnen in einem persönlichen Gespräch die interessanten Aufgaben gerne erklären.

**Ernst Basler & Partner AG**  
Ingenieurunternehmen  
Zollikerstrasse 65 CH-8702 Zollikon Telefon 01-395 11 11



### BODEN · WASSER · LUFT

Wir sind ein stark diversifiziertes Unternehmen mit Spezialisierung in den Bereichen Geologie und Geotechnik, Deponie- und Entsorgungstechnik, Natur- und Umweltschutz sowie Verfahrenstechnik.

Der Gründer eines unserem Unternehmen nahestehenden, seit über 20 Jahren in Aarau gut eingeführten, kleineren Ingenieurbüros möchte altershalber zurücktreten. Er hat seinem Büro in mehr als 20 Jahren in Industrie-, Brücken- und Hochbau, in der Abwasserbehandlung sowie im Grund- und Tiefbau einen guten Namen erarbeitet. Sein Nachfolger soll darauf aufbauen und den Betrieb weiterentwickeln. Hierfür suchen wir einen

## DIPL. BAUINGENIEUR ETH

mit einigen Jahren Berufserfahrung. Suchen Sie eine neue Herausforderung und möchten Sie dieses Büro als selbständiger, direkt dem Verwaltungsrat unterstellter

## GESCHÄFTSFÜHRER

weiterführen? Ihre Mitbeteiligung ist möglich und auch erwünscht.

Wenn Sie sich von dieser Aufgabe und Position angesprochen fühlen, dann richten Sie bitte Ihre Bewerbung an die untenstehende Adresse. Für Auskünfte steht Ihnen unser Herr Ch. Roggo gerne zur Verfügung.

CSD COLOMBI SCHMUTZ DORTHE AG  
Ingenieure, Geologen, Umweltspezialisten  
Konsumstrasse 20, 3007 Bern, Telefon 031 26 30 10



**Filialen in:** Aarau/Bern/Fribourg/Genève/Lausanne/Liestal/Luzern/Porrentruy/Regensberg/Sion.

Wir bearbeiten umfassende Aufgaben in den Fachbereichen

- **Infrastruktur**
- **Strassen- und Tunnelbau**
- **Ingenieurbau**

In unser Team suchen wir einen initiativen

## Bauingenieur ETH/EPFL

oder

## Kulturingenieur ETH/EPFL

mit Interesse an verschiedenartigen Projekten der

- **Siedlungsentwässerung**
- **Gas- und Wasserversorgung**
- **Wasserwirtschaft**

Schwerpunkte Ihrer künftigen Tätigkeit sind GEP's, numerische Netzberechnungen für Gas und Wasser sowie wasserwirtschaftliche Projekte.

Ein vielseitig interessierter Ingenieur findet bei uns einen anforderungsreichen und entwicklungsfähigen Arbeitsplatz.

Telefonieren Sie uns, damit wir ein erstes Treffen vereinbaren können (B. Eberle verlangen).

**Suiselectra**

Neumarktstrasse 14 Telefon 032 23 59 13  
CH-2502 Biel Telefax 032 22 16 93

Gesamtplanung · Umwelt · Sicherheit  
Industrie · Energiesysteme · Haustechnik  
Infrastruktur · Ingenieurbau · Informatik



## **AUF EINEN BLICK** Unser Produkt-Programm

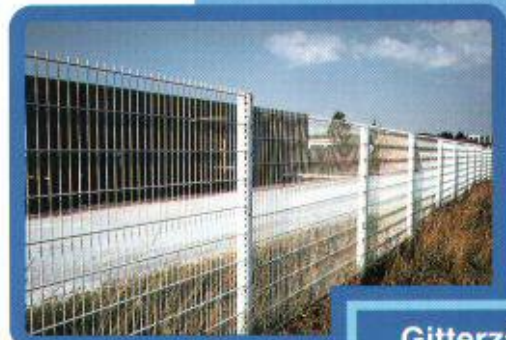
### **DER SICHERSTE WEG**

wenn es sich um

- Freitragende Schiebetoranlagen
- Roll- und Teleskoptoranlagen
- Gitterzäune
- Sicherheitszäune
- Mobilzäune
- Schranken
- Drehkreuze
- Zutrittskontrolle
- Begrünungsanlagen

dreht.

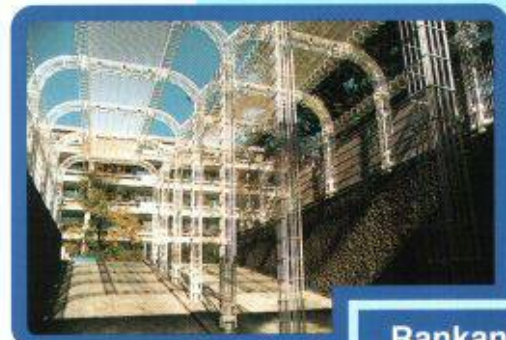
**WEGO** - ein starkes Programm.



Gitterzäune



Drehkreuze



Rankanlagen



Schiebetore



## SICHERHEIT AUS EINER HAND

- Mit dem kompletten Service-Programm von WEGO begleiten wir Sie von der Planung eines Projekts bis zur Montage, Übernahme und Wartung.
- Alle WEGO-Produkte sind verzinkt und können auf Wunsch in jeder RAL-Farbe pulverbeschichtet werden.
- Folgende vier RAL-Farben sind im Standardprogramm:  
 - moosgrün (RAL 6005) - betongrau (RAL 7023)  
 - sepiabraun (RAL 8014) - reinweiß (RAL 9010)

Diese Seite per FAX an uns senden

# FAX-ANTWORT

Firmenstempel



WEGO SYSTEM AG

Hirschenstr. 1 • 9536 Schwarzenbach  
 Tel.: 73 23 25 30 • Fax: 73 23 91 30

## Wir interessieren uns für ...

Einfach ankreuzen:



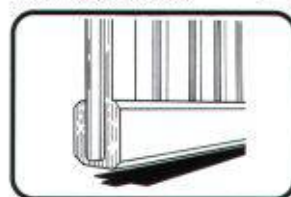
Drehkreuze ☐



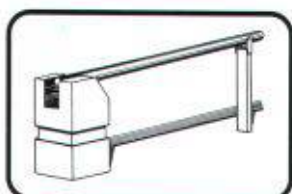
ECS ☐



Schiebetore ☐



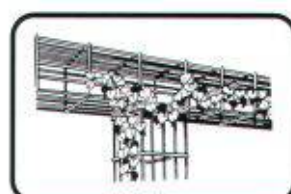
Gitterzäune ☐



Schranken ☐



Flügeltore ☐



Rankanlagen ☐

Technische Unterlagen:

Wir bitten um:

☐

ECS

☐

Schiebetore

☐

Produktberatung

☐

Angebotserstellung

☐

Ausschreibungstexte

☐

Objektreferenzen

für

Mein Bedarf besteht:

☐

jetzt

☐

in 1-3 Monaten

☐

später





KANTON  
AARGAU



AARG. BAUDEPARTEMENT  
Abteilung Hochbau

Infolge Pensionierung des bisherigen Stelleninhabers auf das Frühjahr 1993 ist in der Abteilung Hochbau des Baudepartementes die Stelle eines

### Sektionsleiters Zentrale Dienste

auf Herbst 1992 wieder zu besetzen. In Anbetracht des komplexen Aufgabenbereichs errichten wir eine mehrmonatige Übergangszeit vom alten zum neuen Sektionsleiter als notwendig.

Unsere Sektion Zentrale Dienste ist einerseits ein Dienstleistungsbetrieb mit Fachstellen für die baubegleitenden Sektionen der Abteilung und andererseits betreut sie Spezialaufgaben der Fachabteilung innerhalb der Verwaltung. So gehören u.a. Haustechnische Installationen, Ortsbildschutz und Ortsbildpflege, Historische Bauten, aber auch Wohnbauförderung zu den vielseitigen und anspruchsvollen, aber auch interessanten Fachgebieten.

Wir stellen uns unter dem künftigen Mitarbeiter einen

### Architekten ETH, evtl. HTL

vor, mit mehrjähriger Erfahrung in der Bearbeitung komplexer Bauvorhaben; mit Schwergewicht auf hochinstallativen Gebäuden, im Wohnungsbau oder evtl. mit historischen Bauten.

Wenn Sie die gefragte Praxis ausweisen können, gerne Mitarbeiter führen, über Gewandtheit im schriftlichen und mündlichen Ausdruck verfügen und sich nicht scheuen, komplexe Problemkreise zu analysieren und zu einer Lösung zu bringen, dann sind Sie unser gesuchter Fachmann.

Wir bieten – neben einem vielseitigen und umfangreichen Tätigkeitsgebiet – ein gutes Salär (nach Dekret), umfassende Sozialleistungen, gleitende Arbeitszeit und ein angenehmes Arbeitsklima.

Interessenten senden ihre Bewerbungen mit Foto, handschriftlichem Brief und den üblichen Unterlagen bis spätestens 9. Juni 1992 an Fritz Althaus, Kantonsbaumeister, Kasernenstrasse 21, 5001 Aarau (Auskünfte erteilt Manfred Tschupp, Telefon 064/21 27 64).



## Oberassistent(in) für Umwelt-Geotechnik

Das Institut für Geotechnik (IGT) der ETH Zürich sucht im Rahmen der Sondermassnahmen des Schweizerischen Schulrates zur akademischen Nachwuchsförderung eine(n) Oberassistenten(in) für Umwelt-Geotechnik.

Dem/der Bewerber(in) ist die Aufgabe gestellt, umweltrelevante, geotechnische Probleme im Zusammenhang mit Deponiebau, Altlasterkundung und Altlastsanierung in Lehre, Forschung und wissenschaftlichen Dienstleistungen zu vertreten. Der Schwerpunkt der Tätigkeit liegt in der Untersuchung des Material-Verhaltens von natürlichen und künstlichen Barrieren. Vorausgesetzt werden vertiefte Kenntnisse im Verhalten mineralischer Baustoffe, insbesondere der tonmineralischen Grundlagen. Erwartet wird die Fähigkeit der Erfüllung von interdisziplinären Aufgaben im Tiefbau und der Führung einer entsprechenden Forschungsgruppe sowie die anwendungsorientierte Vertretung des Fachgebietes in der Lehre mit ca. 2 + 1 Semester Wochenstunden. Das Lehr- und Forschungsprogramm ist auf mindestens 3 Jahre angelegt. Die Stelle ist auf 1 Jahr befristet: Verlängerung kann beantragt werden.

Auskünfte erteilt Ihnen Herr Prof. Dr. P. Ammann, Telefon 01/377 26 00

Ihre Bewerbungsunterlagen senden Sie bitte an:  
Herrn H. Kreis, Personalabteilung, ETH Zentrum, 8092 Zürich



## Baudirektion des Kantons Bern Tiefbauamt Oberingenieurkreis III

Zur Ergänzung unseres Teams suchen wir einen jüngeren und einsatzfreudigen

## Bauingenieur HTL

### Aufgabenbereich

- Projektleitung von interessanten Bauvorhaben im Strassen- und allgemeinen Tiefbau
- Zusammenarbeit mit Verwaltungen von Kanton und Gemeinden sowie beauftragten Ingenieurbüros und Unternehmungen

### Anforderungen

- einige Jahre Erfahrung im Strassenbau in Ingenieurbüro oder Unternehmungen
- Freude an koordinativen und administrativen Aufgaben

### Wir bieten

- interessante und abwechslungsreiche Tätigkeit in kleinem Team
- angenehmen Arbeitsplatz in der Nähe des Hauptbahnhofes
- den Anforderungen entsprechende Entlohnung bei fortschrittlichen Sozialleistungen

Interessenten melden sich schriftlich unter Beilage der üblichen Unterlagen bis am 10. Juni 1992 beim Oberingenieurkreis III, Spitalstrasse 20, 2501 Biel.

Weitere Auskünfte erhalten Sie unter Telefon 032/23 43 85 oder 032 23 43 86.

Als grösseres Ingenieurunternehmen in der Agglomeration Zürich suchen wir in unser Zweigbüro Urdorf einen

## Baufachmann

Ihr Aufgabengebiet umfasst die selbständige Bearbeitung und Begleitung von Baugesuchen als

## Sachbearbeiter Baupolizei

im Auftrag unserer Mandatsgemeinden.

Wir erwarten von Ihnen gute allgemeine Kenntnisse des Hochbaus, zum Beispiel als Architekt oder als Hochbauzeichner mit einiger Berufserfahrung, sicheres Auftreten sowie einen gewandten schriftlichen Ausdruck. Von Vorteil sind zudem baurechtliche Kenntnisse, welche Sie im Rahmen Ihrer Tätigkeit selbstverständlich vertiefen werden. Einem geeigneten Bewerber geben wir die Möglichkeit, sich in die vielseitige Materie einzuarbeiten.

Wir bieten Ihnen fortschrittliche Arbeitsbedingungen, modern ausgestattete Arbeitsplätze sowie eine zeitgemässe Entlohnung. Für weitere Auskünfte stehen Ihnen die Herren Hippenmeyer oder Schröder gerne zur Verfügung.

Interessenten richten ihre Bewerbungsunterlagen mit den üblichen Unterlagen zur vertraulichen Behandlung an



Ingenieur- und Vermessungsbüro  
SENNHAUSER, WERNER & RAUCH AG  
In der Luberzen 19  
8902 Urdorf  
Tel. 01/734 18 58





## Kantonale Verwaltung

In nachstehender Dienststelle ist folgende Stelle wieder zu besetzen

AMT FÜR RAUMPLANUNG, CHUR, Tel. 081 21 23 21

Wenn Sie an Fragen der Gestaltung der Umwelt als unseren Lebensraum interessiert sind, dann finden Sie beim Amt für Raumplanung eine interessante, vielseitige und selbständige Tätigkeit in folgenden Bereichen als:

### Kreisplaner/in

- Beratung und Unterstützung der Gemeinden eines Teilgebietes des Kantons in Fragen der Ortsplanung
- Prüfung von Ortsplanungen der Gemeinden
- Behandlung von Baugesuchen ausserhalb der Bauzonen
- Erarbeitung von Stellungnahmen zu Sachplanungen und Projekten
- Mitwirkung bei der Erarbeitung von Grundlagen und in Rechtsmittelverfahren

Diese anspruchsvolle Tätigkeit setzt den Abschluss an einer Hochschule oder höheren technischen Lehranstalt mit Zusatzausbildung oder Berufserfahrung auf dem Gebiet der Raumplanung als Raum-/Siedlungsplaner, Architekt, Geograph, Bau- oder Kulturingenieur, Gewandtheit im schriftlichen und mündlichen Ausdruck sowie Verständnis für rechtliche und administrative Belange voraus. Italienische Muttersprache und gute Deutschkenntnisse oder deutsche Muttersprache mit sehr guten Italienischkenntnissen sind Bedingung.

Wir bieten zeitgemässe Entlohnung im Rahmen der Personalverordnung. Dienstantritt nach Vereinbarung.

Interessentinnen und Interessenten richten bitte ihre Bewerbung mit den üblichen Unterlagen bis 30. Mai 1992 an das Personal- und Organisationsamt des Kantons Graubünden, Steinbruchstrasse 18/20, 7000 Chur.



Tiefbauamt

Kanton Appenzell A.Rh.

Das kantonale Tiefbauamt in Herisau sucht eine/einen

### Zeichner-/Konstrukteur/in

der Fachrichtung Tiefbau in der Abteilung Brückenbau und Strassenunterhalt zur Wiederbesetzung einer frei werdenden Stelle.

Wir suchen eine/einen Mitarbeiter/-in mit Erfahrung im Strassen- und Eisenbetonbau, mit Freude am Arbeiten in einer Voralpenregion zwischen Säntis und Bodensee zur Mitarbeit bei Projekten und Bauleitungen im Strassen- und Brückenunterhalt inkl. Submission, Abrechnung und Feldarbeiten.

Die Stelle bietet grosse Selbständigkeit und Eigenverantwortung und verlangt Sorgfalt und Zuverlässigkeit.

EDV-Kenntnisse im administrativen und CAD-Bereich erwünscht.

Falls Sie gerne unter fortschrittlichen Arbeitsbedingungen in einem kleinen Team mitwirken, richten Sie Ihre Bewerbung mit den üblichen Unterlagen an das kantonale Tiefbauamt, Kasernenstrasse 17A, 9102 Herisau. Weitere Auskünfte erteilen wir Ihnen gerne telefonisch unter der Nummer 071/53 65 05.

Herisau, 15. Mai 1992

Kantonales Tiefbauamt  
von Appenzell A. Rh.



## Edy Toscano AG

Dipl. Bauingenieur ETH/SIA/ASIC

Im Zuge des Ausbaus unserer Sanierungsabteilung suchen wir auf den Sommer 1992

### Bauingenieur HTL (evtl. ETH)

und

### Tiefbauzeichner

Beiden Kandidaten bieten wir eine umfassende Einarbeitung in das Spezialgebiet **Bauwerksanierungen** mit dem Ziel, einer möglichst raschen selbständigen Übernahme von Projekten unter der Leitung eines erfahrenen Spezialisten an. Es handelt sich um eine zukunftsgerichtete Tätigkeit in einem kleinen Team bei guten Arbeitsbedingungen.

Von Ihnen erwarten wir eine gründliche berufliche Vorausbildung, Motivation und viel Phantasie für eine neue Tätigkeit.

Wenn Sie mehr wissen möchten, so rufen Sie bitte unsern Herrn Wiederkehr an und vereinbaren Sie mit ihm einen Besprechungstermin. Oder senden Sie ihm gleich Ihre Bewerbung mit den üblichen Unterlagen.

Edy Toscano AG, dipl. Bauing. ETH/SIA/ASIC, Nordstrasse 114, 8037 Zürich, Telefon 01/363 47 37

## GRUNDBAUBERATUNG AG

ST. GALLEN

ZÜRICH

LUZERN

Wir sind ein geotechnisches Ingenieurbüro mit den Tätigkeitsgebieten Geotechnik, Hydrogeologie, Messtechnik und Umwelttechnik. Für unsere Niederlassungen in St. Gallen, Zürich und Luzern suchen wir sofort oder nach Übereinkunft

### BAUINGENIEUR (ETH, HTL)

### HYDROGEOLOGEN

### GEOTECHNIKER

Wir bieten Ihnen eine entwicklungsfähige, interessante Position mit Weiterbildungsmöglichkeiten «on the job» in einem angenehmen Arbeitsklima. Moderne Arbeitsplätze, abwechslungsreiche und packende Aufgaben sowie weitgehende Selbständigkeit sind selbstverständlich.

Wir erwarten ein initiatives, und selbständiges Arbeiten allein und im Team, ein sicheres Auftreten, Verantwortungsfähigkeit und Interesse an der Materie.

Für die zu besetzende Position suchen wir neben Studienabgängern ebenfalls erfahrene Fachleute. Eine bewährte, dynamische Firma, welche ein motivierendes Umfeld bietet, ist die Grundlage für Erfolg und Befriedigung. Ihr Gehalt entspricht den hohen Anforderungen.

Gerne erwarten wir Ihre Bewerbungsunterlagen mit Handschriftprobe und Foto. Senden Sie diese bitte an Dr. Ch. Kapp.

GRUNDBAUBERATUNG AG  
Clausiusstrasse 41, Postfach 106  
CH-8033 Zürich, Tel. 01/261 33 22



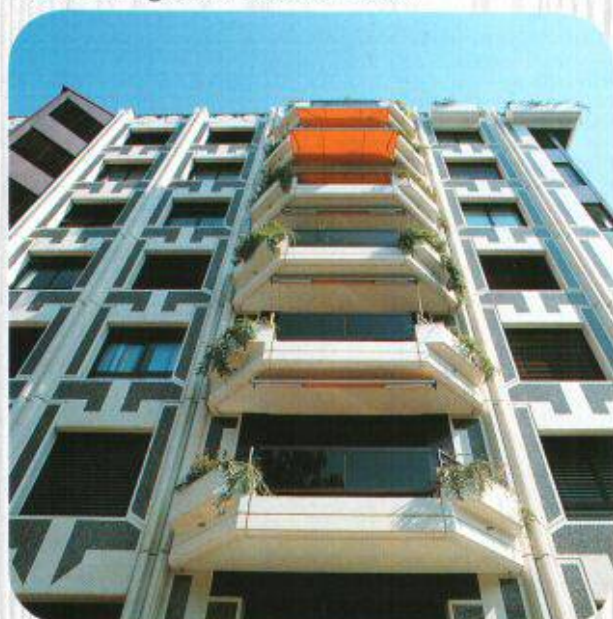
# RECKLI®

## Strukturbeton-Produkte

Dort, wo es auf die Gestaltung der Oberfläche ankommt. RECKLI-Strukturmatrizen und -schalungen sind in vielen Mustern, von der einfachen Holzstruktur über Erscheinungsbilder natürlicher Materialien bis hin zu anspruchsvollen geometrischen Formen erhältlich. Mit RECKLI-Flüssigkunststoffen lassen sich Formen und Schalungen nach eigenen Modellen oder bereits vorhandenen Bauteilen herstellen, rein dekorativ oder mit funktionellem Hintergrund.

Die elastischen RECKLI-Strukturformen ermöglichen leichtes und beschadigungsfreies Ausschalen der Bauteile.

Bild: Wohnhaus (Résidence) in Genève-Saconnex. Betonelemente mit geschliffenen Naturstein-Partien, hergestellt mit RECKLI-Struktur-schalungs-Sonderformen.



# ANKABA

ANKABA  
Ankertechnik + Bauhandel AG  
Brandbachstrasse 6  
CH-8305 Dietlikon  
Telefon 01/833 32 33  
+ 833 29 33  
Telefax 01/833 34 75

JORDAHL  
RAPIDOBAT-SCHALUNG  
PRO BETON  
THERMOELEMENTE  
SCHALUNGZUBEHÖR

# Wer macht was?

## Abdichtungen

Starr im Dünnschichtverfahren  
BAUSCHUTZ AG RASCOR-Systemtechnik  
8048 Zürich, Bristenstr. 10, Tel. 01/432 11 30  
BENZ AG, Kunstharzbeläge und  
Bautenschutz, Bändlistr. 31, 8064 Zürich  
Tel. 01/432 50 24, Fax 01/432 28 60  
RENESCO AG, Wiesackerstrasse 89  
8105 Regensdorf, Tel. 01/842 33 55  
Fax 01/840 36 08  
BAUPLUS c/o DIENER AG  
Asylstr. 77, 8030 Zürich, 01/252 55 34

## Angewandte Klimatologie/Meteorologie

Umweltüberwachung/Luftthygiene/  
Geoinformatik  
METEOTEST, Tel. 031/23 74 17  
Fabrikstrasse 29, 3012 Bern

## Architekturmodelle

LÜCHINGER Modellbau  
9113 Degersheim, Tel. 071/54 15 22  
PINKUIN MODELLBAU AG  
CH-7320 Sargans, Falkenstr. 21  
Tel. 085/2 86 86, Fax 085/2 86 33  
SCHALK MODELLBAU AG  
8050 Zürich, Tel. 01/302 64 11  
5430 Wetztingen, Tel. 056/27 10 80  
WERNER SCHNÜRIGER, 8953 Dietikon  
Moosmattstr. 16, Tel. 01/740 27 57  
SULZER-INNOTEC Modellbau  
8401 Winterthur, Tel. 052/262 21 77  
Fax 052/22 18 75  
VONLANTEMODELLBAU  
9500 Wil, Tel. 073/22 65 38  
MODELLBAU ZABOROWSKY  
Inhaber D. Raffner  
Neumarkt 10, 8001 Zürich, 01/252 22 16

## Asbestentfernung Altlastensanierung

REICHENBERGER AG, 6038 Gisikon  
Reuss-Strasse 9, Tel. 041/91 02 22

## Bauakustik

ISO/CONSULT/AG, 8630 Rüti ZH  
Tel. 055/31 80 00, Fax 055/31 81 17

## Bauaustrocknung

ROTH-KIPPE AG, 8055 Zürich  
Gutstrasse 12, Tel. 01/461 11 55

## Baugrunduntersuchungen

ANGELE GEOTECH  
(s. Umweltverträglichkeitsprüfung)  
BBL Baulaboratorium AG  
4132 Muttenz/Basel, Tel. 061/61 33 14  
CSD COLOMBI SCHMUTZ DORTHE AG  
3007 Bern, Tel. 031/26 30 10  
5000 Aarau, Tel. 064/24 66 22  
4410 Liestal, Tel. 061/921 24 28  
6010 Kriens, Tel. 041/41 16 07  
2900 Porrentruy, Tel. 066/66 58 58  
8158 Regensberg, Tel. 01/853 02 57  
CSD INGENIEURS CONSEILS SA  
1052 Le Mont-Saconnex, 021/37 12 41  
1700 Fribourg, Tel. 037/22 76 66  
1950 Sion, Tel. 027/22 60 76  
1201 Genève, Tel. 022/340 04 04  
EUB, Prüflabor für Erdbau,  
Umwelt und Baustoffe,  
3014 Bern, Stauffacherstrasse 130 A  
Tel. 031/42 81 52, Fax 031/41 18 53  
GEOTEST AG  
(s. Geologie - Geotechnik - Geophysik)  
K + S P. KIEFER + R. STUDER AG  
4153 Reinach BL, Tel. 061/711 94 76,  
Fax 061/711 96 34  
LOCHER GEOTECHNIK  
(s. Geologie - Geotechnik - Geophysik)  
SC + P SIEBER CASSINA + PARTNER AG  
SC + H SIEBER CASSINA + HANDKE AG  
(s. Umweltverträglichkeitsprüfung)

## Bauphysik

KOPITSIS BAUPHYSIK  
M. Sc. dipl. Bauphysiker SIA  
5610 Wohlen, Tel. 057/22 55 15  
EMMER HASS PFENNINGER AG  
4142 Münchenstein, Weidenstr. 13  
Tel. 061/46 03 03, Fax 061/46 90 71

## Bauschäden und Expertisen

CONCRETAG (s. Bauwerkserhaltung)  
ELEKTROWATT  
INGENIEURUNTERNEHMUNG AG  
8034 Zürich, Bellerivestrasse 36,  
Tel. 01/385 28 66, Herr Sauber  
(s. Bauwerkserhaltung)  
AG HEINR. HATT-HALLER, Zürich  
Hoch- und Tiefbauunternehmung  
Tel. 01/461 16 50  
LPM Baustoffprüfinstitut  
Tannenweg 1066, 5712 Beinwil am See  
Tel. 064/71 55 64, Fax 064/71 55 55  
TFB + Betonstrassen AG Wildeg  
Beratungen im Hoch-, Tief- und  
Strassenbau  
Lindenstrasse 10, 5103 Wildeg  
Tel. 064/57 72 72, Telefax 064/53 16 27  
VSL BETONEXPERT (s. Bauwerkserhaltung)

## Bauwerksdynamik, Schwingungen, Erschütterungen, Erdbebeningenieurwesen

ELEKTROWATT  
INGENIEURUNTERNEHMUNG AG  
Fachbereich Struktur-/Stahlbau  
8034 Zürich, Bellerivestrasse 36  
Tel. 01/385 22 11, Fax 01/385 24 25  
Fachbereichsleiter: Dr. M. Wieland  
Direktwahl: 01/385 28 62

## Bauwerkserhaltung

CONCRETAG  
Beratende Ingenieure und Architekten  
Produktunabhängige Beratung  
und Expertisen, Zustandsanalysen,  
Unterhaltskonzepte, Sanierungsvorschläge,  
Laboruntersuchungen, Qualitätssicherung  
8052 Zürich, Schaffhauserstrasse 473  
Tel. 01/302 11 33, Fax 01/302 12 50  
ELEKTROWATT  
INGENIEURUNTERNEHMUNG AG  
Zustandsanalysen im Hoch-, Tief- und Strassen-  
bau, Expertisen, Bauwerksdatenbank, Unter-  
haltskonzepte, Sanierungsvorschläge, Baustoff-  
prüfungen, Qualitätssicherung,  
8034 Zürich, Bellerivestrasse 36,  
Tel. 01/385 28 66, Herr M. Sauber  
VSL BETONEXPERT  
Beratende Ingenieure,  
neutrale Begutachtung, Zustandsanalysen,  
Expertisen, Laboruntersuchungen,  
Unterhaltskonzepte, Sanierungsvorschläge,  
Qualitätssicherung, Frischbetonkontrollen,  
Vakuuminjektionen, 8304 Wallisellen,  
Industriestrasse 48, Herr Ch. Weder  
Tel. 01/830 76 70, Fax 01/830 76 71  
3000 Bern 22, Scheibenstrasse 70  
Tel. 031/40 19 00, Fax 031/41 97 19  
1023 Crissier, Rue Arc-en-Ciel 2  
Tel. 021/634 73 24, Fax 021/635 49 67

## Betonfarben

PROTECTING AG  
Götsstrasse 15a, 8700 Küsnacht  
Tel. 01/910 56 70, Fax 01/910 37 06

## Betonlabor

EUB, Bern  
Stauffacherstrasse 130 A, 3014 Bern  
Tel. 031/42 81 52, Fax 031/41 18 53  
IMP Bauteil AG, Inst. für Mat.-Prüfung  
Mittelgüstr. 205, 4617 Gunzgen SO  
Tel. 062/46 20 46, Fax 062/46 19 31  
TFB Wildeg  
Lindenstrasse 10, 5103 Wildeg  
Tel. 064/57 72 72, Fax 064/53 16 27  
VERSUCHSSTOLLEN HAGERBACH AG  
7320 Sargans, Tel. 085/2 59 09



# Wer macht was?

## Beton- und Naturstein-Untersuchungen

CONCRETAG (s. Bauwerkserhaltung)  
CSD AG (s. Baugrunduntersuchungen)  
ELEKTROWATT  
INGENIEURUNTERNEHMUNG AG  
8034 Zürich, Bellerivestrasse 36,  
Tel. 01/385 28 66, Herr Sauber  
(s. Bauwerkserhaltung)  
EUB, Bern (s. Betonlabor)  
GEOTEST AG  
(s. Geologie - Geotechnik - Geophysik)  
VSL BETONEXPERT (s. Bauwerkserhaltung)

## Betonbohren/Betonfräsen

BETONBRENN AG, Asylstrasse 77  
8030 Zürich, Tel. 01/252 55 39  
SPALTENSTEIN HOCH + TIEFBAU AG  
Schaffhauserstrasse 372, 8050 Zürich  
Tel. 01/316 11 11

## Betonsanierungen

BAUPLUS c/o DIENER AG  
Asylstr. 77, 8030 Zürich, 01/252 55 34  
BENZ AG, Kunstharzbeläge und  
Bautenschutz, Bändlistr. 31, 8064 Zürich  
Tel. 01/432 50 24, Fax 01/432 28 60  
GREUTER BAUTECH AG  
8128 Hochfelden, Langmattstrasse 8  
Tel. 01/860 39 41, Fax 01/860 80 65  
Gunit, Spritzbeton, Sandstrahlen  
E. LAICH SA, 6670 Avegnon  
Tel. 093/81 17 22  
AG HEINR. HATT-HALLER, Zürich  
Hoch- und Tiefbauunternehmung  
Tel. 01/461 16 50  
J.F. JOST BAU AG, Steinwiesenstr. 3  
8952 Schlieren, Tel. 01/730 32 32  
RENESCO AG, Wiesackerstrasse 89  
8105 Regensdorf, Tel. 01/842 33 55  
Fax 01/840 36 08  
SPALTENSTEIN HOCH + TIEFBAU AG  
Schaffhauserstrasse 372, 8050 Zürich  
Tel. 01/316 11 11  
TECTON-BAUTENSCHUTZ AG  
5432 Neuenhof, Ringstr. 18  
Tel. 056/87 11 90, Fax 056/86 18 55  
8038 Zürich, Tel. 01/482 20 40  
6005 Luzern, Tel. 041/61 62 85  
Fax 041/53 78 62  
ZETTER AG, Betonsanierungen  
Solothurn, Biel, Grenchen, Wiedlisbach  
Tel. 065/22 03 11

## Betonsanierung:

Eine Wissenschaft für uns! 10 Jahre  
Erfahrung • 300 000 m<sup>2</sup> bearbeitet •  
Kompetente Analysen, umfassende  
Beratung.

ROBERT SPLEISS AG Bauunternehmung  
Mühlebachstrasse 164, 8034 Zürich  
Tel. 01/382 00 00, Fax 01/382 00 07  
Wir freuen uns auf Ihren Anruf und stehen  
gerne zu Ihrer Verfügung.

## Bühnenbau/Theatertechnik

Beratung, Planung und Ausführung von  
komplexen Bühneneinrichtungen  
MAX EBERHARD AG Bühnenbau  
8872 Weesen, Tel. 058/43 17 18

## Brandabschottungen

AG FÜR ISOLIERUNGEN  
8050 Zürich, Tel. 01/311 63 63  
R. MURI Feuerschutz-Konstruktionen AG  
8805 Richterswil, Tel. 01/784 37 60  
REICHENBERGER AG, 6038 Giskon  
Reuss-Strasse 9, Tel. 041/91 02 22

## Brandschutzdämmungen

AG FÜR ISOLIERUNGEN  
8050 Zürich, Tel. 01/311 63 63  
R. MURI Feuerschutz-Konstruktionen AG  
8805 Richterswil, Tel. 01/784 37 60  
SCHNEIDER DÄMMTECHNIK AG  
8401 Winterthur, Im Hölderli 26  
Tel. 052/89 21 21

## CAAD MAS Medusa Architektur System

MAS das leistungsstarke Softwarepaket für  
Profis im Architektursektor. MAS ist modular  
aufgebaut und spezifisch auf die Bedürfnisse  
des modernen Architekten zugeschnitten.  
Dieses bewährte System verkürzt den Zeit-  
aufwand für die Zeichnungserstellung auch

komplexer Projekte erheblich. • Beratung  
• Verkauf • Schulung • Service • Hotline  
Tel. 01/202 85 05  
Fax 01/202 85 06  
Krottinger & Meyer, Architektur & Planung AG  
Rüdigerstr. 10, 8045 Zürich

## CADD POINT LINE

Das komplette Schweizer CAD System für  
Architektur und Innenausbau. 2D • 3D/  
SOLIDS • PAINT • RenderMan Animation mit  
Videoausgabe • Beratung • Gesamtlösung •  
Point Line AG, Zürcherstr. 27, 5402 Baden  
Tel. 056/20 14 60, Fax 056/22 13 61

## CAAD acadGraph - der Standard

Das neue Handwerkszeug des modernen  
Architekten und Baufachmannes. Über  
1300 Versionen sind allein im deutschsprachigen  
Raum im Einsatz. Schnupperkurse,  
Beratung, Installation, Schulung, Hot-Line,  
Service und Projektunterstützung, alles aus  
einem Hause: acadGraph CADstudio AG  
Schneckerstrasse 4, 4414 Füllinsdorf/BL  
Tel. 061/901 55 56, Fax 061/901 40 20

## CAD

ASCAD AG, 3550 Langnau,  
Tel. 035/2 56 57  
Hybrid-CAD, Scannen, automatisches Vektorisieren,  
Archivieren, Plotterservice farblich  
und schwarz-weiß, konvertieren von CAD-  
Daten, Beratung

## CAD allcad

ALLPLOT/ALLPLAN für Architekten  
und Bauingenieure  
allcad ag, 8625 Gossau  
Telefon 01/935 49 27

## CAD Allplot/Allplan

Computer Design Sieber  
CDS Bauschware AG, 9435 Heerbrugg  
Tel. 071/72 66 75  
Ihr Partner: praxisbezogen, kundennah,  
flexibel und zukunftsicher

## CAD-Arbeitsplätze für Architekten und Bauingenieure

FIDES INFORMATIK  
8004 Zürich, Tel. 01/249 27 01  
Integrierte Lösungen (Berechnungen,  
Devisierung, CAD) für das gesamte  
Bauwesen.

## CAD GDS

Das bewährte CAD-System für die  
CH-Bauplaner (Arch., Ing., HTL) seit 1982.  
Zukunftsweisend und auf die Bauplanung  
zugeschnitten und optimiert.  
MOR Design Systems, Binzmühlestrasse 14  
8050 Zürich, Telefon 01/305 85 85  
Fax 01/305 84 84

## CAD für Bauwesen

ARIGER, MARTY & ZWICKY AG  
9500 Wil, Tel. 073/22 56 64  
«Aus der Praxis - für die Praxis»  
Devisierung, Baukostenkontrolle -  
CAD-Lösung - die integrierte Lösung

## CAD für das Bauwesen topCAD/ArchCAD

Spitzenleistung auf Apple Macintosh für  
Architekten und Ingenieure  
Ingenieurbüro BOGATZKI AG  
Bahnhofstr. 102, 8105 Regensdorf  
Tel. 01/870 05 01, Fax 01/870 06 43

## CAD für Bauingenieure und Architekten

cadwork informatik AG  
4051 Basel, Tel. 061/271 92 80,  
Fax 061/271 45 80

## CAD/Messerli CAD

Integriertes CAD/CAE für Planung im Bau-  
wesen. Branchenspezifische und übergreifende  
Software für Architekten und Haus-  
technikingenieure. Bauadministration.  
Über 2000 Kunden!  
ROLAND MESSERLI AG Informatik  
8957 Spreitenbach, Tel. 056/70 12 55,  
Fax 056/71 61 73  
3011 Bern, Tel. 031/46 19 14

## CAD/MOSS-Software für Geländemodellierung

PI-SYSTEMS  
Witikonstr. 265, 8053 Zürich,  
Tel. 01/382 30 75, Fax 01/382 30 76

## CAD PARAGON

Professionelle CAD-Software für Architekten  
KASPAR HUBER, Architekt HTL  
8184 Bachenbühlach, Tel. 01/860 83 83,  
Fax 01/861 19 34

## CAD Speedikon

Das integrierte CAD-System für die  
Baubranche mit über 800 Arbeitsplätzen in  
der Schweiz

RZW DR. WALDER + PARTNER AG  
Tannackerstr. 2, 3073 Gümligen  
Tel. 031/52 21 24, Fax 031/52 81 01

## CAD/STATIK/EDV für Bauingenieure

Programmsystem CAESAR, vollständige  
EDV-Lösungen für das ganze Bauingenieur-  
büro.

RONY DAHINDEN Ingenieure + Software  
AG, 8370 Sirmach, Tel. 073/26 39 22

## CAD und Bauadministration vom und für Architekten

ArchCAD, topCAD und Bauadministration  
2000 auf Apple Macintosh.

HEGMA PLAN AG, 6313 Menzingen,  
Tel. 042 52 34 16, Fax 042 52 17 50

## CAD vom Architekten

VIFIAN + ZUBERBÜHLER AG  
Architekturbüro  
8904 Aesch, Tel. 01/737 38 11  
Seit 1985 vertrauen wir auf Autocad:  
Heute über 300 000 Installationen welt-  
weit. Die meisten Schweizer Architekten  
vertrauen uns. An einer unverändlichen  
Demo zeigen wir Ihnen warum.

## Endoskopie

VSL BETONEXPERT (s. Bauwerkserhaltung)

## Entfeuchtung

Gesamtheitliche Mauerentfeuchtung  
ANDEREGG AG, St. Gallen, 071/23 65 64

## Erschütterungen/Messungen

AIRLOC Schrepfer AG  
Eigenheimstrasse 22  
8700 Küsnacht ZH, Tel. 01/929 22 66

CSD AG (s. Baugrunduntersuchungen)

EXPLOSIV CONSULT AG  
8492 Wila, Tel. 052/45 17 78

GEFAS AG (s. Geologie - Geotechnik -  
Geophysik)

GEOTEST AG  
(s. Geologie - Geotechnik - Geophysik)

K+S P. KIEFER + R. STÜDER AG  
4153 REINACH BL, Tel. 061/711 94 76,  
Fax 061/711 96 34

ZIEGLER CONSULTANTS  
Schaffhauserstrasse 333  
8050 Zürich, Tel. 01/311 52 02  
Schwingungs- und Schallmessungen,  
Überwachungen, Sanierungen und  
Expertisen

## Fassadenisolierung

### Fassaden, hinterlüftet, isoliert

Unsere besondere Spezialität! 15 Jahre  
Erfahrung • 500 000 m<sup>2</sup> verarbeitet •  
Permanente Schulung unserer Spezialisten •  
Umfassende Beratung.

ROBERT SPLEISS AG  
Bauunternehmung  
Mühlebachstrasse 164, 8034 Zürich  
Tel. 01/382 00 00, Fax 01/382 00 07  
Wir freuen uns auf Ihren Anruf. Für Sie, das  
Neueste von der Front!

## Fassadenplanung

FEROPLAN 7000 Chur  
Alexanderstr. 16, Fax 081/22 68 25  
Tel. 081/22 55 04

EMMER HASS PFENNINGER AG  
4142 Münchenstein, Weidenstr. 13  
Tel. 061/46 03 03, Fax 061/46 90 71

Metallbau-Planung J.F. MEYER AG  
6006 Luzern, Würzenbachstr. 17  
Tel. 041/31 20 88

SCHWER + PARTNER AG  
Sperrstr. 104a, 4057 Basel  
Tel. 061/691 00 37, Fax 061/691 00 35  
STADELMANN + ZOLLER ENGINEERING AG  
Ackerstr. 43, 8610 Uster,  
Tel. 01/941 09 97, Fax. 01/941 09 96

## Felslabor

VERSUCHSSTOLLEN HAGERBACH AG  
7320 Sargans, Tel. 085/2 59 09

## Frischbetonkontrollen

EUB, Bern  
Stauffacherstrasse 130 A, 3014 Bern  
Tel. 031/42 81 52, Fax 031/41 18 53  
IMP Bautech AG (s. Betonlabor)  
VSL BETONEXPERT, 8304 Wallisellen  
Industriestrasse 48, Tel. 01/830 76 70  
Fax 01/830 76 71

## Gebäudesimulation

Dyn. Simulation des therm. und energ.  
Verhaltens mit DOE oder DECOS.

GEILINGER AG, Energie- und Umwelttechnik  
Museumstrasse 3, Postfach 988  
8401 Winterthur, Tel. 052/88 17 01

## Geologie - Geotechnik - Geophysik

CSD AG (s. Baugrunduntersuchungen)  
GEFAS AG, Hinterbühlstrasse 3  
8307 Effretikon, Tel. 052/32 25 32  
Bodenuntersuchungen (Georadar),  
Erschütterungsmessungen, Sprengtechnik  
GEOTEST AG  
3052 Zollikofen, Tel. 031/911 01 82  
9008 St. Gallen, Tel. 071/24 87 10  
6048 Horw LU, Tel. 041/47 10 24  
8955 Oetwil a.L., 4587 Aetingen SO  
1700 Fribourg, 1033 Chaux-de-Fonds  
1915 Chamossan VS

LOCHER GEOTECHNIK, Hans Georg Locher  
Boden- und Felsmechanik, Baumaterialien,  
Baumethoden, elastische Berechnungen  
PF, 3067 Boll, Tel. 031/839 66 72

SC + P SIEBER CASSINA + PARTNER  
SC + H SIEBER CASSINA + HANDKE AG  
(s. Umweltverträglichkeitsprüfung)

## Grundbautechnik

RL TERRAPROJECT AG ZUG  
6300 Zug, Tel. 042/31 44 47

## Holzschutzmittel

Dr. R. MAAG AG, 8157 Dielsdorf  
Tel. 01/855 11 11  
Color xex, Xerotin, Xylosan

## Injektionen

BAUSCHUTZ AG RASCOR-Systemtechnik  
8048 Zürich, Bristenstr. 10, Tel. 01/432 11 30

BENZ AG, Kunstharzbeläge und  
Bautenschutz, Bändlistr. 31, 8064 Zürich  
Tel. 01/432 50 24, Fax 01/432 28 60

GREUTER BAUTECH AG  
8128 Hochfelden, Langmattstrasse 8  
Tel. 01/860 39 41, Fax 01/860 80 65

AG HEINR. HATT-HALLER, Zürich  
Hoch- und Tiefbauunternehmung  
Tel. 01/461 16 50

RENESCO AG, Wiesackerstrasse 89  
8105 Regensdorf, Tel. 01/842 33 55  
Fax 01/840 36 08

SPALTENSTEIN HOCH + TIEFBAU AG  
Schaffhauserstrasse 372, 8050 Zürich  
Tel. 01/316 11 11

TECTON-BAUTENSCHUTZ AG  
5432 Neuenhof, Ringstr. 18  
Tel. 056/87 11 90, Fax 056/86 18 55  
8038 Zürich, Tel. 01/482 20 40  
6005 Luzern, Tel. 041/61 62 85  
Fax 041/53 78 62

ZETTER AG, Injektionen  
Solothurn, Biel, Grenchen, Wiedlisbach  
Tel. 065/22 03 11

## Isolierungen

AG FÜR ISOLIERUNGEN  
8050 Zürich, Tel. 01/311 63 63  
SCHNEIDER DÄMMTECHNIK AG  
8401 Winterthur, Im Hölderli 26  
Tel. 052/89 21 21



# Wer macht was?

## Kanalfernsehen und -sanierung

A. KÄPPELIS SOHNE AG  
Umwelttechnik, Bautenschutz  
6430 Schwyz, Tel. 043/21 11 71  
6460 Altdorf, Tel. 044/2 99 93

## Kanalisationen

KRAHENMANN AG / KASAPRO AG  
Kanalunterhalt und -sanierungen  
9202 Gossau SG, Tel. 071/85 35 11  
Fax 071/85 92 77

## Klebebewehrungen

AG HEINR. HATT-HALLER, Zürich  
Hoch- und Tiefbauunternehmung  
Tel. 01/461 16 50

BENZ AG, Kunstharzbeläge  
und Bautenschutz  
Bändlistr. 31, 8064 Zürich  
Tel. 01/432 50 24

RENESCO AG, Wiesackerstrasse 89  
8105 Regensdorf, Tel. 01/842 33 55  
Fax 01/840 36 08

SPALTENSTEIN HOCH + TIEFBAU AG  
Schaffhauserstrasse 372, 8050 Zürich  
Tel. 01/316 11 11

Stahlton AG  
Riesbachstr. 57, 8034 Zürich,  
Tel. 01/384 89 70, Fax 01/55 11 16

## Kunst am Bau

JAKOB SCHWARZ, SWB/GSMB  
8005 Zürich, Tel. 01/271 68 97

## Kunststoff-Dichtungsbahnen

Sarnafil Abdichtungssysteme für Hoch- und  
Tiefbau, Sarnafil AG, 6060 Sarnen  
Tel. 041/66 99 66

## Lärmexpertisen

SINUS ENGINEERING AG, 6010 Kriens  
Amlehnstrasse 22, Tel. 041/41 79 19  
Fax 041/42 28 41  
Lärmbekämpfung und Akustik  
Beratung, Messung, Expertisen

## Lärm- und Schwingungsexpertisen

SULZER-innotec, Fachstelle für  
Schwingungen und Akustik  
Postfach, 8401 Winterthur  
Tel. 052/81 21 23

ZIEGLER CONSULTANTS  
(s. Erschütterungen/Messungen)

## Lärmschutz

SCHNEIDER DÄMMTECHNIK AG  
8401 Winterthur, Tel. 052/89 21 21  
Lärmbekämpfung und Akustik  
Beratung, Projektierung,  
Schallschutzanlagen, Messungen  
SIEGFRIED KELLER AG, Wallisellen  
Lärmschutz, Büro und Lager:  
Zürichstrasse 38, 8306 Brüttisellen  
Tel. 01/833 59 51

## Lüftungskanal: Reinigung und Wartung

IWS AG, Industriewartung-Services  
4108 Witterswil, Tel. 061/301 10 62  
Fax 061/721 80 38

## Materialprüfung

BBL BAULABORATORIUM AG  
4132 Muttenz/Basel, Tel. 061/61 33 14  
EUB, Bern  
Stauffacherstrasse 130 A, 3014 Bern  
Tel. 031/42 81 52, Fax 031/41 18 53  
IMP Bauteil AG (s. Strassenbaulabor)  
IPM Baustoffprüfinstitut  
Tannenweg 1066, 5712 Beinwil am See  
Tel. 064/71 55 64, Fax 064/71 55 55  
TFB Wildegg  
Udenstrasse 10, 5103 Wildegg  
Tel. 064/57 72 72, Fax 064/53 16 27

## Mauerentfeuchtungen

BAUSCHUTZ AG, RASCOR-Systemtechnik  
8048 Zürich, Bristenstr. 10, Tel. 01/432 11 30  
BENZ AG, Kunstharzbeläge und  
Bautenschutz, Bändlistr. 31, 8064 Zürich  
Tel. 01/432 50 24, Fax 01/432 28 60

RENESCO AG, Wiesackerstrasse 89  
8105 Regensdorf, Tel. 01/842 33 55  
Fax 01/840 36 08

TECTON-BAUTENSCHUTZ AG  
5432 Neuenhof, Ringstr. 18  
Tel. 056/87 11 90, Fax 056/86 18 55  
8038 Zürich, Tel. 01/482 20 40  
6005 Luzern, Tel. 041/61 62 85  
Fax 041/53 78 62

## Messtechnik

Messen - Registrieren - Auswerten im  
Bereich Wasser, Energie und Umwelt  
A.P. KERN AG, 3210 Kerzers  
Fax 031/755 68 89, Tel. 031/755 71 21

## Metallbauplanungsbüro

METAPLAN, 9016 St. Gallen  
Projektierung, Devisierung, CAD-Planung  
Tel. 071/25 77 70, Fax 071/24 77 74

## Metall-Normtüren

BRANDER AG, 8162 Steinmaur  
Tel. 01/853 06 22, Fax 01/853 06 75

## Natursteine

J. UND A. KUSTER, Steinbrüche AG  
8807 Freienbach, Tel. 01/784 25 25

## Oberlichter/ Dachverglasungen

TUCHSCHMID AG, Kehlhofstr. 54  
8500 Frauenfeld, Tel. 054/26 11 11

## Pfahlprüfungen

GEOTEST AG  
(s. Geologie - Geotechnik - Geophysik)

## Pumpen

HÄNY & CIE. AG, Pumpen- und  
Wasseraufbereitungsanlagen  
8706 Meilen, Tel. 01/925 41 11  
Fax 01/923 38 44

35 SYSTEMTECHNIK AG  
5236 Remingen  
Tel. 056/44 01 01, Fax 056/44 23 30

## Pumpen/Armaturen

KSB Zürich AG, 8013 Zürich  
Tel. 01/272 99 33, Telex 82 27 07

## PUR-Injektionen

GREUTER BAUTECH AG  
Abdichtungen, Bausanierungen  
Langmattstrasse 8, 8128 Hochfelden  
Tel. 01/860 39 41, Fax 01/860 80 65

## Rammsondierungen

RI TERRAPROJECT AG ZUG  
6300 Zug, Tel. 042/31 44 47

## Scanner-Dienstleistung

ASCAD AG, 3550 Langnau, Hinterdorfstr. 5  
Tel. 035/2 56 57, Fax 035/2 59 48  
Wir scannen, vektorisieren und archivieren  
Dokumente. Ausserdem konvertieren wir  
Daten in allen bekannten Grafikformaten.

## Schadstoffentfernung

Abbau von mit Giftstoffen belasteten  
Anlagen und Entseuchung von Gebäuden.  
REICHENBERGER AG, 6038 Gisikon  
Reuss-Strasse 9, Tel. 041/91 02 22  
Filiale Basel, Gartenstrasse 63  
4052 Basel, Tel. 061/23 17 71

## Schalldämmung Schalldämmplatten HAWAPHON

Zur Anwendung im baulichen Bereich für  
Türen, Trennwände, Holzbalkendecken,  
Rolladenkästen, Dächer sowie Aussenwände  
bei Holzbauten.

HAWA AG  
Abteilung Schalldämmplatten HAWAPHON  
Untere Fischbachstrasse 4  
CH-8932 Mettmenstetten, Tel. 01/767 14 71

## Schallschutz- und Schwingungstechnik

AIR-LOC Schrepfer AG, Eigenheimstr. 22  
8700 Küsnacht ZH, Tel. 01/929 22 66

ANGST + PFISTER, 8052 Zürich  
Thurgauerstr. 66, Tel. 01/306 61 11

PRONOLVO AG  
körperschall- und schwingungsdämmende  
Materialien, Hochbaulager  
8050 Zürich, Tel. 01/311 55 62

PAUL SCHWAB AG, Soodstr. 57  
8134 Adliswil, Tel. 01/710 02 22

## Sportanlagenbau

POLYmatch SA  
Rue de l'Arc-en-Ciel 5, 1023 Crissier  
Tel. 021/635 62 53, Fax 021/635 87 40  
Bächelmatt 4, 3127 Mühlethurnen  
Tel. 031/809 08 00, Fax 031/809 11 58

## Sprengtechnik

EXPLOSIV CONSULT AG  
8492 Wilo, Tel. 052/45 17 78

## Spritzbeton

Gunit, Sandstrahlen  
E. LAICH SA, 6670 Avegno  
Tel. 093/81 17 22

RENESCO AG, Wiesackerstrasse 89  
8105 Regensdorf, Tel. 01/842 33 55  
Fax 01/840 36 08

SPALTENSTEIN HOCH + TIEFBAU AG  
Schaffhauserstrasse 372, 8050 Zürich  
Tel. 01/316 11 11

## Stahlbau-Projektierung/ Beratung

ELEKTROWATT INGENIEURUNTERNEH-  
MUNG AG  
8034 Zürich, Bellerivestr. 36  
Tel. 01/385 22 11, Fax 01/385 24 25  
Herr E. Frei, Direktwahl: 01/385 24 20

## Strassenbaulabor

IMP Bauteil AG, Inst. für Mat.-Prüfung  
Mittelgüstr. 205, 4617 Gunzgen SO  
Tel. 062/46 20 46, Fax 062/46 19 31

## Strassenprojektierung

NOORIA AG, Gesch.-Zentrum Wipkingen  
Hönggerstrasse 40, 8037 Zürich  
Tel. 01/272 27 01, Fax 01/272 26 06

## Theater- und Bühnentechnik

H.J. HUBER, Planungsbüro für Theater und  
Lichttechnik, Gumelenstrasse 14  
8810 Horgen, Tel. 01/725 25 52  
Fax 01/725 78 22  
Neutr. Beratung, Planung u. Fachbauleitung  
für Gemeinde-, Mehrzwecksäle usw.

## Thermolackierungen

Thermolackierwerk Waltenspül AG  
6142 Gelttau LU, Tel. 045/81 20 51  
Fax 045/81 38 15

## Trennwände - Werkkabinen

Verstellbare Blätter-Wände  
schallschallt, feuerbeständig  
BLÄTTLER AG, Holz- und Metallbau  
Industriest. 1, 8117 Fällanden  
Tel. 01/825 43 85

CHRISTEN + PARTNER AG  
4616 Kappel b. Olten  
Trennwand- und Kabinenfertigung  
Tel. 062/46 36 46, Fax 062/46 40 90  
4127 Birsfelden  
Tel. 061/313 08 04, Fax 313 08 58

## Treppen

COLUMBUS-TREPPEN AG  
9245 Oberbüren, Tel. 073/51 37 55  
Spindeltreppen aus Holz und Alu,  
Schieren- und Holzschiebtreppe

## Umweltverträglichkeitsprüfung

ANGELE GEOTECH  
Mario-Schürer-Strasse 16, 2540 Grenchen  
Tel. 065/52 07 12, Fax 065/52 68 76

CSD AG (s. Baugrunduntersuchungen)

ELEKTROWATT  
INGENIEURUNTERNEHMUNG AG  
8034 Zürich, Tel. 01/385 29 41

GEOTEST AG  
(s. Geologie - Geotechnik - Geophysik)

GROBAU MANAGEMENT (Projektierungen)  
9500 Wil, Tel. 073/22 18 22

MUELLER & PERROTTET  
Rue A.-Mooser 1, 1700 Fribourg  
Tel. 037/22 56 60, Fax 037/23 24 63

SC + P SIEBER CASSINA + PARTNER AG  
Beratende Geologen und Ingenieure  
8004 Zürich, Tel. 01/291 07 00

4600 Olten, Tel. 062/32 15 85  
3007 Bern, Tel. 031/26 35 35  
5000 Aarau, Tel. 064/22 82 01

SC + H SIEBER CASSINA + HANDKE AG  
7000 Chur, Tel. 081/23 36 30

## Unterquerungsarbeiten Micro Tunneling

Für Werkleitungen aller Art  
TRENCHAG AG, 8305 Dietlikon  
Tel. 01/833 22 05, Fax 01/833 22 45

## UVP und Lärmschutz

BAUMGARTNER + PARTNER AG  
8645 Jona-Rapperswil  
Sonnenbergstr. 26, Tel. 055/27 35 25

GEILINGER AG, Energie- und  
Umwelttechnik  
Museumstrasse 3, Postfach 988  
8401 Winterthur, Tel. 052/88 17 01

## Verkehrswesen und UVP

NOORIA AG  
Dr. R. Bahman, dipl. Ing. ETH/SIA  
Geschäftszentrum Wipkingen  
Hönggerstrasse 40, 8037 Zürich  
Tel. 01/272 27 01, Fax 01/272 26 06  
Verkehrsplanung, Verkehrserhebungen,  
Planung+Projektierung v. Verkehrsanlagen,  
Öffentl. Verkehr, Verkehrsberuhigungen,  
Lärm- und Umweltverträglichkeitsgutachten

## Vorfabrizierte Armierungen

Mit FRISTA-Elementen armenieren Sie  
wirtschaftlicher, FRIPA-Anschlusskörbe  
(Spezial-Prospekt verlangen)  
FISCHER REINACH AG, 5734 Reinach  
Tel. 064/71 15 55, Telex 981 532  
Fax 064/71 60 12

## Waagen

METTLER-TOLEDO (Schweiz) AG  
Waagen und analytische Instrumente  
Grabenstr. 8, 8606 Nänikon-Uster  
Tel. 01/944 45 45, Fax 01/944 45 10

## Wasser/Abwasser-Leitungen

Sika Robotics AG,  
Rohr-Sanierungs-Service, 8627 Grüningen  
Tel. 01/935 27 82, Fax 01/935 30 23  
Effiziente Kanalisations-Rohrnetzsanierung  
mit dem «SikaRobot» ®-System: ohne Auf-  
grabungen; in Rohren von 150-800 mm  
Durchmesser. Hausanschlüsse und Hausin-  
nenleitungen abdichten und sanieren mit  
dem «SikaRoboLiner» ® 10x-Verfahren

## Wasserentkeimung

KATADYN PRODUKTE AG, Birkenweg 4  
8304 Wallisellen, Tel. 01/ 830 36 77

## Zustandserfassung von Bauwerken

CONCRETAG (s. Bauwerkserhaltung)

ELEKTROWATT  
INGENIEURUNTERNEHMUNG AG  
8034 Zürich, Bellerivestrasse 36  
Tel. 01/ 385 28 66, Herr Sauber  
(s. Bauwerkserhaltung)

VSL BETONEXPERT (s. Bauwerkserhaltung)





Kanton Zürich  
Amt für Raumplanung

Unsere Fachstelle Siedlung und Landschaft ist ein aufgestelltes, einsatzfreudiges Team innerhalb des Amtes für Raumplanung. Zum Aufgabenbereich gehören die Beurteilung von Bauvorhaben in schutzwürdigen Ortsbildern sowie in kantonalen Landschaftsschutzgebieten, die Mitarbeit bei der Behandlung von Fragen des Ortsbildschutzes sowie bei der Überprüfung von Richt- und Nutzungsplanungen.

Wir suchen mit baldigem Eintritt eine(n)

## Architekten(in)/Planer(in)

Fachleute mit abgeschlossenem Studium an einer Hochschule oder Höheren Technischen Lehranstalt (Ergänzungsstudium in Raumplanung erwünscht) oder Fachleute mit praktischer Erfahrung, die über gute mündliche und schriftliche Ausdrucksfähigkeit sowie über gute Umgangsformen und Verhandlungsgeschick verfügen, senden uns umgehend ihre Bewerbung mit den üblichen Unterlagen.

Amt für Raumplanung des Kantons Zürich, 8090 Zürich  
(Herr F. Blindenbacher, Tel. 259 30 34)

**FURKA OBERALP BAHN**  **FERROVIA CHEMIN DE FER RAILWAY**

Anstehende Grossprojekte sowie Unterhalt und Erneuerung unserer Infrastruktur mit vielen Kunstbauten verlangen eine personelle Ergänzung in unserer Bauabteilung.

Wir suchen deshalb eine/en jüngere/n, engagierte/n

## Bauingenieur/in HTL

nach Möglichkeit mit Erfahrung im Tiefbau, vorzugsweise in Projekt- und Bauleitung.

Ihr Arbeitsort befindet sich in Brig. Sie bearbeiten mit grosser Selbständigkeit Projekte in einem kleineren, aber interdisziplinären Team, und Sie betreuen die für uns tätigen Projektverfasser und örtlichen Bauleitungen.

Interessiert Sie diese anspruchsvollen und verantwortungsvollen Tätigkeit im Büro und auf unserer 100 km langen Strecke in der eindrucksvollen Bergwelt zwischen Brig und Disentis?

Der Chef der Bauabteilung, Herr B. Glor, gibt Ihnen unter Telefon 028/22 82 40 gerne nähere Auskünfte.

Ihre Bewerbung mit den üblichen Unterlagen senden Sie bitte an **Furka-Oberalp-Bahn, Direktion, Postfach 256, 3900 Brig**



**Rhätische Bahn**

Ferrovie retica  
Viafier retica

Die Rhätische Bahn steht vor grossen Investitionsaufgaben. Daraus resultieren in unserer Abteilung Bau Umstrukturierungen im Kaderbereich. Als

**dipl. Ingenieur ETH**

## Gesamtprojektleiter Grossprojekte

übernehmen Sie eine neu geschaffene Stelle, deren Inhaber direkt dem Oberingenieur/Abteilungsleiter unterstellt ist.

Ihre übergeordnete, analytische Denkweise garantiert uns wirtschaftliche, leistungs-, kosten- und termingerechte Abwicklung der Investitionsvorhaben gemäss den organisatorischen und finanziellen Rahmenbedingungen.

Für die Grossprojekte wie die Untertaglegung der Chur-Arosa-Linie auf Gebiet der Stadt Chur und der Alp-Transit-Vorhaben im Bündner Oberland sind Sie als verantwortlicher Gesamt-Projektleiter tätig. Sie erarbeiten Entscheidungsunterlagen für notwendige Vernehmlassungen und Verfahren und vertreten das Unternehmen gegenüber Dritten.

Ihre mehrjährige Erfahrung bei Projektierung und Projektleitung von komplexen Aufgaben benötigen Sie für Ihre Entscheidungen. Ihre Kompetenzen öffnen Ihnen einen Spielraum, den Sie im Sinne des Leitbildes und Unternehmensplans bestmöglichst ausnutzen.

Sehen Sie für sich eine neue Herausforderung? Herr W. Altermatt, Oberingenieur/Abteilungsleiter, oder Herr R. Fischer, Zentraler Personaldienst, sind gerne bereit, Sie weiter zu informieren. (Telefon 081 21 91 21).

Ihre handschriftliche Bewerbung senden Sie an:

**Rhätische Bahn**  
Abteilung Bau  
Herr W. Altermatt  
Bahnhofstrasse 25  
7002 Chur





Als eines der führenden Ingenieur- und Beratungsunternehmen der Schweiz nehmen wir tagtäglich die Herausforderungen an, die uns gestellt werden: Problemlösungen zu finden, deren Ziel es ist, den Menschen das Zusammenleben zu erleichtern. Und das nicht auf Kosten der Natur.

Wir fordern einen

## erfahrenen Tunnelbau-Ingenieur

auf, bei uns Verantwortung in der Projektleitung von komplexen Untertagebau-Projekten zu übernehmen.

Unser **Projektbereich Tunnel- und Untertagebau** sucht einen Bauingenieur mit mehrjähriger Erfahrung auf den Gebieten Tunnelbau, Felsmechanik oder Grundbau. Einen, der zwischen 32 und 40 Jahre alt und fähig ist, neben der technischen auch die organisatorische und finanzielle Leitung von Projekten zu übernehmen, einschliesslich des Verkehrs mit Bauherren, Behörden und Drittbeauftragten.

Nehmen Sie die Herausforderung an. Wir sagen Ihnen gerne mehr über Ihre Entwicklungsmöglichkeiten. Rufen Sie uns an (Telefon 01/385 22 80, Herrn P. Könz), oder senden Sie uns Ihre Bewerbungsunterlagen.

**EMI**  
Ingenieure + Berater  
Elektrowatt Ingenieurunternehmung AG  
Zentraler Dienst Personal  
Bellerivestrasse 36, Postfach, 8034 Zürich  
Telefon 01/385 22 11

Für die technische und organisatorische Bearbeitung anspruchsvoller öffentlicher Bauvorhaben (Neubauten, Sanierungen) suchen wir initiative

### Hochbauzeichner Bauleiter Hochbauzeichner

mit fundierter Berufsausbildung.

Interessenten wenden sich telefonisch oder schriftlich an  
Prof. J. Schader BSA + R. Hegnauer SIA Architekten AG  
Voltastrasse 1, 8044 Zürich, Tel. 252 62 00

### Hochbauzeichner(in)

Haben Sie Lust, in unserem Büroteam bei interessanten und vielseitigen Bauaufgaben mitzuarbeiten?

Unsere traumhaften Arbeitsräume liegen direkt am Rhein ...  
Bitte melden Sie sich bei uns. Wir freuen uns auf Ihre Anfrage.

Christoph G. Froehlich, Architekt SIA, Quellenhof,  
8193 Eglisau, Tel. 01/867 36 16 oder 867 26 16



Wir möchten unser Ingenieur-Team erweitern! Unsere **beratende und planende Tätigkeit** bezieht sich auf **Abwasserentsorgung** – wir lösen Probleme für öffentliche wie private Auftraggeber. Kommen Sie zu uns als

## Projektleiter Abwasserentsorgung (Bau- oder Kulturingenieur ETH)

- Kontaktfreudigkeit
- Konzeptionelles und interdisziplinäres Denken
- Koordinationsfähigkeit für Verfahren und Prozesse
- Konzeptausslegung und Detailinteresse
- gute Französischkenntnisse

helfen Ihnen bei der selbständigen Erledigung Ihrer zukünftigen Arbeit!

Nähere Auskunft über diese Stelle bei **BG Bonnard & Gardel, Ingenieure und Berater (Bern) AG**, erteilt Ihnen gerne Frau R. Reichmuth, SSI Personalberatung, Tel. 061 821 50 50. Senden Sie Ihre vollständige Bewerbung mit Handschriftprobe an

SSI-Personalberatung  
Bahnhofstrasse 11  
4133 Pratteln  
Kennziffer MB 7041



**KANTON  
OBWALDEN**

Im Baudepartement ist die Stelle des Leiters, der Leiterin der

## Abteilung für Strassenbau

zu besetzen.

Mit der Planung, Projektierung und Ausführung der Nationalstrasse N8 zwischen Sarnen und Brünig erwarten Sie in den nächsten Jahren interessante und umfangreiche Bauvorhaben.

Ihr Aufgabenbereich umfasst

- die Leitung der National- und Kantonsstrassenplanung sowie der Tunnelbauten
- Projektleitung und verantwortliche Bauüberwachung
- die Zusammenarbeit mit Ingenieurbüros und Unternehmungen
- Verhandlungen mit Behörden auf allen Stufen
- Kredit- und Terminplanung
- Landerwerbsverhandlungen
- Öffentlichkeitsarbeit

Wir erwarten von Ihnen

- einen Diplomabschluss als Bauingenieur
- Erfahrung in der Projektierung und Ausführung von Tiefbauprojekten
- Freude an anspruchsvollen Führungs- und Fachaufgaben
- Verhandlungsgeschick

Ihre Bewerbung senden Sie bitte an das Personalamt des Kantons Obwalden, St. Antonstrasse 4, 6060 Sarnen.

Für ein Gespräch stehen Ihnen Hans-Jakob Brunner, Kantonsingenieur (Telefon 041/66 92 84), und Peter Müller-Bouquet, Personalleiter (Telefon 041/66 93 53), gerne zur Verfügung.





Auf den Zeithorizont Juli 92 (oder nach Vereinbarung) ist am

## Institut für Kulturtechnik Fachrichtung Planung und Strukturverbesserung

eine Stelle neu zu besetzen:

### 1 Assistent/in

Zum Aufgabenbereich am Institut gehören u.a. die fachliche Beratung von Studenten, die wissenschaftliche Mitbearbeitung von Forschungs- und Praxisfragen und die Pflege von internationalen Beziehungen.

Hochschulabsolventen aus den Fachbereichen Kulturtechnik, Agronomie, Raumplanung oder Umweltwissenschaften, die sich angesprochen fühlen, erwarten wir gerne zu einem unverbindlichen Gespräch zur Abklärung allfälliger Fragen. Interessenten(-innen) melden sich bitte bei:

Herrn Prof. Dr. U. Flury (Institutsvorsteher) Tel. 01/377 30 03  
oder: Herrn B. Kuratli (Oberassistent) Tel. 01/377 30 08

Postadresse: Institut für Kulturtechnik, Prof. Dr. U. Flury, HIL H 31.3, ETH-Hönggerberg, CH-8093 Zürich

## Stellengesuche

### Dipl. Architekt ETH SIA

45, lange Praxis im In- und Ausland in leitender Stellung, kreativer Entwerfer und Darsteller, versiert im Umgang mit Bauherren, Behörden und Unternehmern, sucht neuen Wirkungskreis im Grossraum Zürich-Ostschweiz. Interesse an Partnerschaft vorhanden.

Zuschriften bitte unter Chiffre X 033-771745, an Publicitas, Postfach 896, 9001 St. Gallen

## DESIGNER WANTED?

Schweizer Designer C. A. T., mit internationaler Erfahrung (London, Paris, Florenz & Los Angeles) empfiehlt sich als freier Mitarbeiter für alle Bereiche der zeitgenössischen Innenarchitektur.  
Telefon 031 952 62 20

Wo ist das Ingenieurbüro mit interessanter Arbeit (Planung und Projektierung), das genau mich,

### dipl. Kulturingenieurin ETH (28),

zur Verstärkung seines Teams sucht? Habe NDS in Gewässerschutz sowie Erfahrung in Forschung und Lehre (Siedlungswasserbau) und bin offen auch für ungewöhnliche Aufgaben. Raum Zug-LU-ZH bevorzugt.

Offerten unter Chiffre SIA 1429 an IVA AG, Postfach, 8032 Zürich.

### Verkehrsingenieur

Dipl. Ing. ETH, 28, sucht nach vierjähriger Tätigkeit im konstruktiven Ingenieurbau Stelle, wo er seine Kenntnisse aus der Vertiefungsrichtung Planung und Verkehr anwenden kann.

Zuschriften unter Chiffre SIA 1428 an IVA AG, Postfach, 8032 Zürich.

### Hochbauzeichner-Zusatzlehre

Suche neue Herausforderung im Zeichnen. Mit Erfahrung als Schreiner und Küchenplaner.

Offerten unter Chiffre SIA 1424 an IVA AG, Postfach, 8032 Zürich

### Hochbauzeichnerin

sucht neue Arbeitsstelle zur Wiederholung der Lehrabschlussprüfung.

Erreichbar von 10 bis 12 Uhr, Telefon 01/313 11 87

### Bauleiter

mit GU-Erfahrung in Renovation und Umbauten sucht neue Anstellung im Raum Zürich-Winterthur-Frauenfeld-Kreuzlingen.

Angebote unter Chiffre SIA 1427 an IVA AG, Postfach, 8032 Zürich

### Bauleitungen

für Wohn- und Industriebauten durch erfahrenen Architekten HTL in freier Mitarbeit.

Offerten unter Chiffre H 264-2131 an Ofa Orell Füssli Werbe AG, Postfach, 8810 Horgen

### Techniker TS Hochbau

versiert in Bauphysik/Baukosten/Bauleitung sucht entsprechende Aufgaben.

Kontaktnahme unter Chiffre P 03-002903 an Publicitas, 4010 Basel.

## Diverses

### Sind Sie an einer Bürogemeinschaft interessiert?

Kleines Ingenieurbüro im Zürcher Unterland mit vorhandener Büroinfrastruktur sucht als Partner einen

### Bauingenieur HTL

mit Nachdiplomstudium Energie oder Raumplanung und einigen Jahren Erfahrung.

Bewerbungen werden gerne entgegengenommen unter Chiffre SIA 1425 an IVA AG, Postfach, 8032 Zürich

Jüngere **dipl. Architektin**, kreativ und engagiert, sucht eine interessante Stelle oder freie Mitarbeit im Raum Zürich-Baden. Biete: Stärke im Entwurf, Begeisterung für gute Architektur, einige Jahre Praxis, gute Referenzen, solide und breite Ausbildung, CA-Kennntnis.  
Angebote unter Chiffre SIA 1426 an IVA AG, Postfach, 8032 Zürich.



Römerhof  
Nähe Zentrum  
ZOFINGEN

In attraktivem Neubau zu verkaufen

## Ingenieur- und Architekturbüro von ca. 90 m<sup>2</sup>

(Kann nach Wunsch vergrössert oder verkleinert werden.)

Eigenes Parking vorhanden.

Weitere Informationen erteilt Ihnen gerne:

**S. BRUNNER**  
Immobilien & Treuhand AG  
6020 Emmenbrücke, Gerliswilstrasse 6a  
Telefon 041 - 55 75 75

## Verkauf eines Innenarchitekturbüros aus Nachfolgegründen

Etabliertes Unternehmen in verkehrs- und steuergünstiger Gemeinde mit industriellem Umfeld im Norden von Bern sucht durch uns einen Käufer.

Das Büro richtet schwergewichtig Geschäftsräumlichkeiten ein und tritt auch als Generalunternehmer auf.

Die Einführung bei der Kundschaft ist gewährleistet.

Interessenten melden sich bitte bei Herrn R. Jungo, Schweizerische Treuhandgesellschaft-Coopers & Lybrand, Spitalgasse 2, 3001 Bern, Telefon 031/22 74 64.

Schweizerische  
Treuhandgesellschaft  
Coopers  
& Lybrand



Département municipal de l'aménagement,  
des constructions et de la voirie  
Division des constructions

## Concours d'Architecture

Résultats du concours de projets lancé par la Ville de Genève pour l'aménagement des surfaces issues de la couverture des voies de chemin de fer à Saint-Jean.

Le jury réuni les 28, 29, 30 avril, 4 et 5 mai 1992 a rendu les décisions suivantes:

- |                 |  |         |
|-----------------|--|---------|
| Premier prix:   | Projet No 23. Effet de Sol<br>Pierre Bonnet, Pierre Bosson, Alain<br>Vaucher architectes, collaborateurs:<br>Mireille Adam Bonnet, Véronique<br>Jenny-Rogozinsky, Malika Regamey,<br>Richard Evershed, Christian Geiss-<br>bühler, Marc Giromini, Peter Haefeli,<br>Rolf Pieper, Marc Ripoll, ingénieur:<br>Thomas Jundt, maquette: Diane Cor-<br>minbœuf, Philippe Waller, Genève | 30000.- |
| Deuxième prix:  | Projet No 29. Les Corpsdonnes<br>Proplaning SA, Pierre J. Hünerwadel,<br>Nicolas J. Hünerwadel, Benedikt<br>Schmidt, Andreas Sonderegger, ingé-<br>nieurs: Albert Schmidt, Wendelin<br>Schmidt, Genève   | 18000.- |
| Troisième prix: | Projet No 03. Balcon sur Cour<br>Ass Architectes Annen, Siebold<br>Siegle, Stämpfli SA, Michael Annen,<br>Philippe Gavin, architectes, collabo-<br>rateurs: Patrick Erpen, Tam Linh<br>Chau, Genève  | 16000.- |
| Quatrième prix: | Projet No 17. ... Sifflera Trois Fois<br>ABPM, Olivier Archambault, Enrico<br>Prati, Patrick Marechal, architectes,<br>architecte urbaniste: Carlos Lopez,<br>collaborateurs: Ariane Poussiere,<br>Pierre-Alain Dupraz, Laurence Meyer,<br>De Stadelhofen, Genève  | 14000.- |
| Cinquième prix: | Projet No 09. Eucalyptus<br>Jean-Jacques Gerber, Christophe<br>Roiron, Jean Probst, Anna Griching,<br>architectes, collaboratrice: Catherine<br>Enz, ingénieurs civils: Bourquin &<br>Stencek SA, Genève   | 9000.-  |
| Sixième prix:   | Projet No 07. Traverses<br>D. Baillif & R. Loponte, architectes,<br>J. Hodel dir. travaux, collaborateurs:<br>J.-C. Donze, G. Schaer, ingénieur<br>civil: J.-P. Cetre, Genève  | 7000.-  |
| Septième prix:  | Projet No 34. La Membrane<br>Rodolphe Luscher, architecte, colla-<br>borateurs: Eligio Novello, Pascal<br>Schmidt, Juerg Degen, Sabine<br>Arnaud, André Luscher, Gustave<br>Wuestemann, Joelle Tarin, Lausanne   | 6000.-  |
| Achat:          | Projet No 05. Séquence<br>Marc Ruetschi, architecte, collabo-<br>rateurs: A. Mozer, C. Jan, E. Perozzo,<br>ingénieur: D. Willi, Lausanne   | 6000.-  |

L'exposition publique des projets sera ouverte au bâtiment artisanal Goehner, route de Satigny 42, 4<sup>e</sup> étage - zone industrielle de Meyrin-Satigny, du jeudi 14 mai au vendredi 5 juin 1992, de 10h00 à 18h00, sans interruption, sauf les dimanches et jours fériés.

Jacqueline Burnand  
Maire



## Sonnenplatz EMMENBRÜCKE

In Neubau zu vermieten

## Ingenieur- und Architekturbüro von ca. 90 m<sup>2</sup>

(Kann nach Wunsch vergrössert oder verkleinert werden.)

Post, Bank-Grossverteiler in nächster Nähe.  
Busstationen befinden sich vor dem Haus.  
Parking vorhanden.

Weitere Informationen über die interessanten  
Mietvertragsmöglichkeiten erteilt:

## S. BRUNNER

Immobilien & Treuhand AG

6020 Emmenbrücke, Gerliswilstrasse 6a  
Telefon 041 - 55 75 75

Kleines Architekturbüro HTL übernimmt in freier Mitarbeit

## Projekt- und Ausführungsplanungen

sowie Devisierungen, Submissionen.

Anfragen unter Chiffre SIA 1419 an IVA AG, Postfach, 8032 Zürich

Selbständiger

## CAD-Zeichner (ACAD) mit eigener Infrastruktur

dip. Hochbauzeichner und Maurer mit mehrjähriger Erfahrung in der Ausführungsplanung, sucht Arbeit oder neuen Aufgabenbereich.  
Telefon: 071/38 35 63, Fax: 071/38 35 83

## Architekt ETH/SIA (32)

übernimmt anstehende Projekt- und Ausführungsplanungen  
(auch Teilleistungen) in freier Mitarbeit oder Untervergabe.

Tel. Büro: 01/261 73 59

Kleines, leistungsfähiges Architekturbüro mit besten Referenzen hat ab sofort

## freie Kapazität für Ausführungsplanung

für Neubauten, Umbauten oder Renovationen im Raum Zürich.

Kontaktnahme bitte unter Chiffre SIA 1401 an IVA AG, Postfach, 8032 Zürich

## DEVISIERUNGEN

auf PC mit Messerli-Programm für alle Arbeitsgattungen durch versierten Bauleiter.

Anfragen unter Chiffre L 264-2136 an ofa Orell Füssli Werbe AG, Postfach, 8810 Horgen

**Inserate bitte frühzeitig aufgeben!**

## Impressum

### Schweizer Ingenieur und Architekt (SI+A)

#### Herausgeber

Verlags-AG der akademischen technischen Vereine

#### Offizielles Organ

Schweizerischer Ingenieur- und Architekten-Verein (SIA)  
Gesellschaft Ehemaliger Studierender der ETH Zürich (GEP)  
Schweizerische Vereinigung Beratender Ingenieure (ASIC)

#### Redaktion

Rüdigerstrasse 11, Postfach 630, 8021 Zürich  
Tel. 01 / 201 55 36, Telefax 01 / 201 63 77

#### Redaktoren

Heinz Rudolphi, Ing. SIA, Chefredaktor  
Bruno Odermatt, dipl. Arch. ETH / SIA  
Hans U. Scherrer, dipl. Ing. ETH / SIA  
Brigitte Honegger, Architektin

#### Redaktioneller Mitarbeiter

Richard Liechti

#### Produktion

Werner Imholz

#### Sekretariat

Odette Vollenweider, Adrienne Zogg

Nachdruck von Bild und Text, auch auszugsweise, nur mit schriftlicher  
Zustimmung der Redaktion und mit genauer Quellenangabe.

#### Abonnemente

	Schweiz:	Ausland:
1 Jahr	Fr. 198.-	Fr. 215.-
Einzelnummer	Fr. 8.- plus Porto	

Ermässigte Abonnemente für Mitglieder GEP, BSA, ASIC,  
STV, Archimedes und Studenten.  
Einzelnummern sind nur bei der Redaktion erhältlich.

Bestellungen für Abonnemente sowie  
Adressänderungen von Abonnenten an

Abonnementverwaltung Huber & Co. AG  
CH-8501 Frauenfeld, Telefon 054 / 27 11 11

Adressänderungen von SIA-Mitgliedern an das  
SIA-Generalsekretariat, Postfach, 8039 Zürich

Postcheck  
«Schweizer Ingenieur und Architekt»  
80-6110-6 Zürich

#### Anzeigen

#### IVA AG für Internationale Werbung

Hauptsitz: Mühlebachstr. 43 8032 Zürich Tel. 01 / 251 24 50 Fax 01 / 251 27 41	Filiale Lausanne: Pré-du-Marché 23 1004 Lausanne Tel. 021 / 37 72 72 Fax 021 / 37 02 80	Filiale Lugano: Via Pico 28 6909 Lugano-Cassarate Tel. 091 / 52 66 84 Fax 091 / 52 45 65
--	---	--

#### Satz + Druck

Huber & Co. AG  
8501 Frauenfeld, Tel. 054 / 27 11 11

#### Ingénieurs et architectes suisses (I+AS)

Erscheint im gleichen Verlag

Redaktion:

Rue de Bassenges 4, case postale 180, 1024 Ecublens,  
Tel. 021 / 693 20 98, Telefax 021 / 693 20 84

#### Abonnemente:

	Schweiz:	Ausland:
1 Jahr	Fr. 128.-	Fr. 138.-
Einzelnummer	Fr. 7.-	Fr. 8.-

#### SIA-Generalsekretariat

Schnausrasse 16, Postfach, 8039 Zürich  
Tel. 01 / 283 15 15, Fax. 01 / 201 63 35  
SIA-Normen und -Dokumentationen: Tel. 01 / 283 15 60