

Zeitschrift: Schweizer Ingenieur und Architekt
Herausgeber: Verlags-AG der akademischen technischen Vereine
Band: 110 (1992)
Heft: 21

Werbung

Nutzungsbedingungen

Die ETH-Bibliothek ist die Anbieterin der digitalisierten Zeitschriften auf E-Periodica. Sie besitzt keine Urheberrechte an den Zeitschriften und ist nicht verantwortlich für deren Inhalte. Die Rechte liegen in der Regel bei den Herausgebern beziehungsweise den externen Rechteinhabern. Das Veröffentlichen von Bildern in Print- und Online-Publikationen sowie auf Social Media-Kanälen oder Webseiten ist nur mit vorheriger Genehmigung der Rechteinhaber erlaubt. [Mehr erfahren](#)

Conditions d'utilisation

L'ETH Library est le fournisseur des revues numérisées. Elle ne détient aucun droit d'auteur sur les revues et n'est pas responsable de leur contenu. En règle générale, les droits sont détenus par les éditeurs ou les détenteurs de droits externes. La reproduction d'images dans des publications imprimées ou en ligne ainsi que sur des canaux de médias sociaux ou des sites web n'est autorisée qu'avec l'accord préalable des détenteurs des droits. [En savoir plus](#)

Terms of use

The ETH Library is the provider of the digitised journals. It does not own any copyrights to the journals and is not responsible for their content. The rights usually lie with the publishers or the external rights holders. Publishing images in print and online publications, as well as on social media channels or websites, is only permitted with the prior consent of the rights holders. [Find out more](#)

Download PDF: 14.04.2026

ETH-Bibliothek Zürich, E-Periodica, <https://www.e-periodica.ch>

KLARE ENTSCHEIDUNG

Sein Blick traf die beiden Le-Corbusier-Sessel, die er sich zum neuen Haus geleistet hatte. Wie gut sie in der hellen, rundum verglasten Wohnhalle aussahen. Nicht anders die Essgruppe mit den Stahlrohr-Stühlen nach Mart Stam. Er war glücklich. Und zufrieden über die gute Zusammenarbeit mit seinem Architekten. Alles war so geworden, wie sie es sich vorgestellt hatten. Die zeitgemässe Architektur ohne Schnörkel, die Inneneinrichtung mit den modernen Klassikern und die Details. Zum Beispiel diese neuen Schalter und Steckdosen von Feller, die so gut zum Stil des Hauses passten.

EDIZIO wurde gleich von Anfang an mit in die Planung einbezogen. Das Ergebnis war überzeugend. Er hatte sich eben mehr als das Übliche gegönnt.



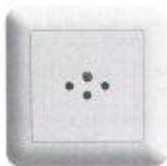
Design
*Zeitlos schön,
ergonomisch richtig*



Farben
*10 Kunststoff-Farben,
4 Metall-Farben*



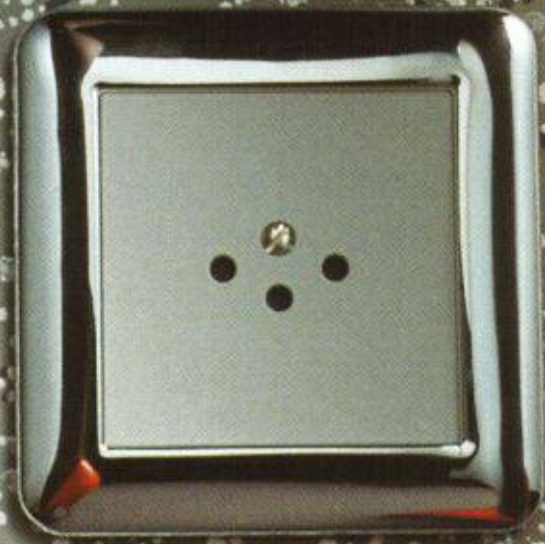
Preis
*10 Kunststoff-Farben
zum gleichen Preis
wie bisheriges
Standard-Sortiment*



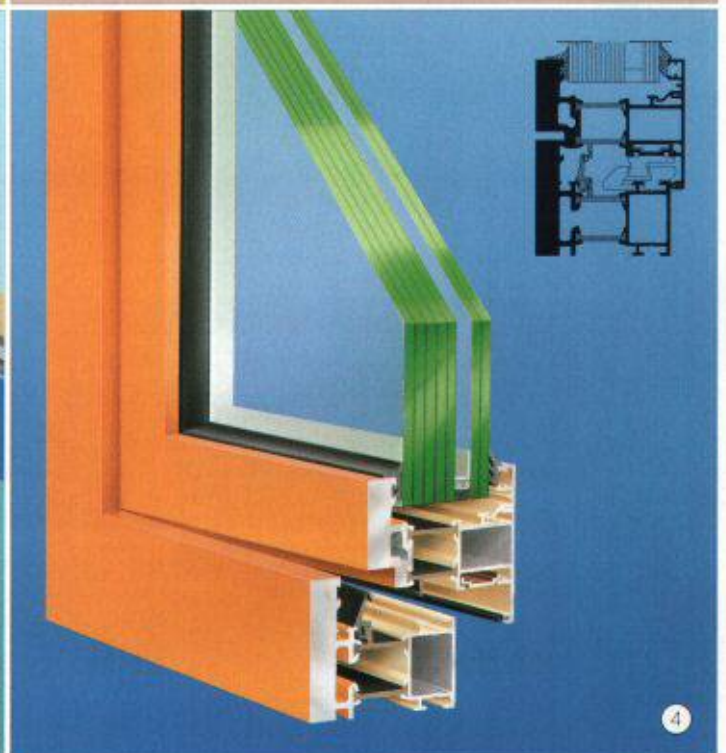
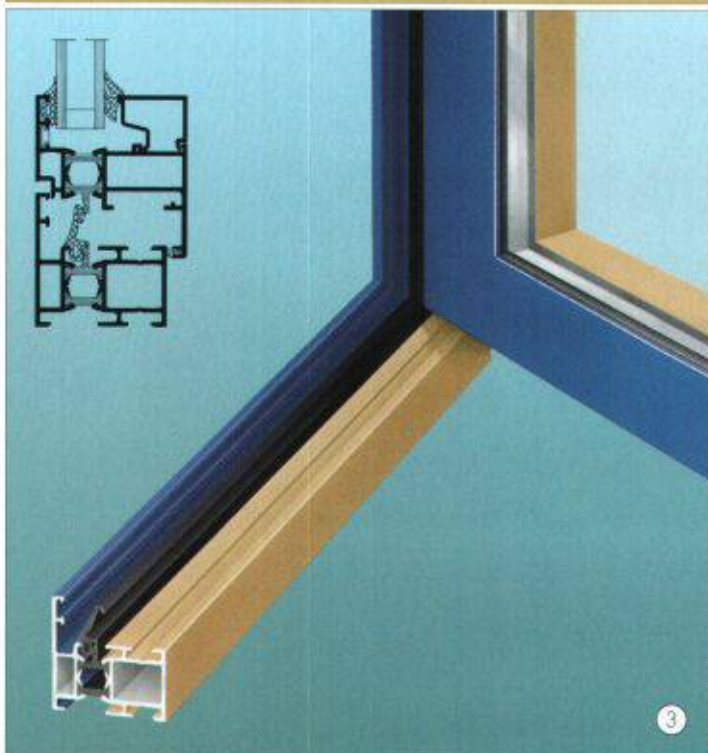
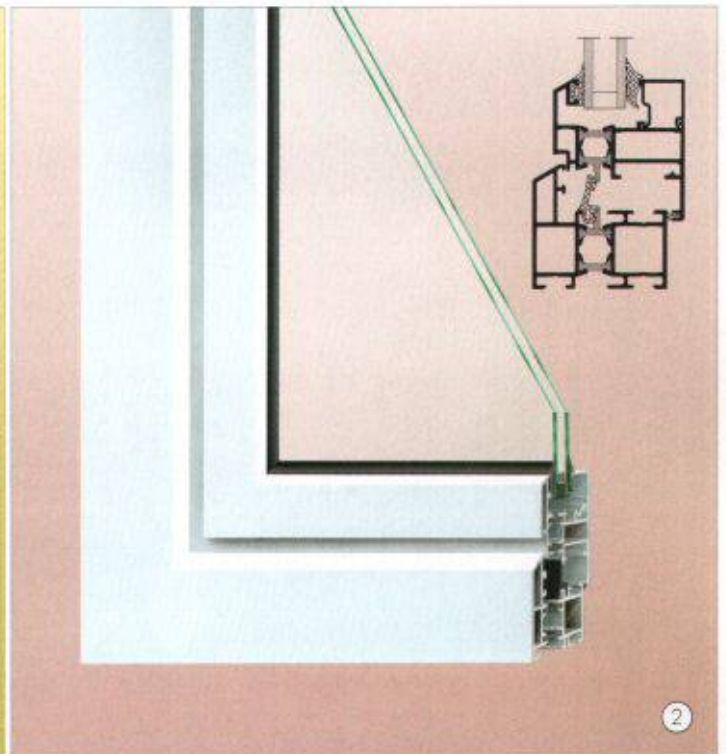
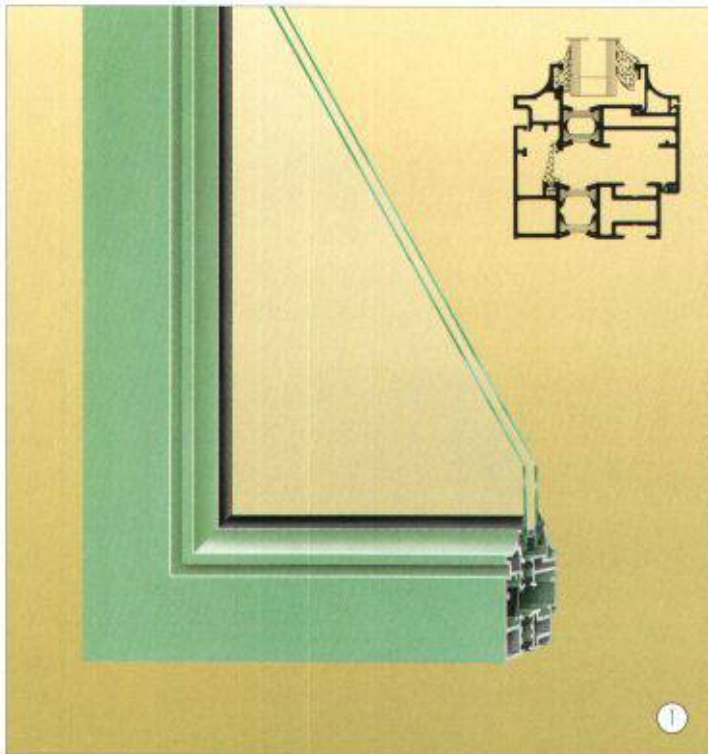
Sicherheit
*EDIZIO-Steckdosen
mit Kinderschutz*

Edizio
by
FELLER

Felle



Die neue Optik und Technik für besser



Wo heute neue, gute Architektur entsteht, sind meistens Aluminiumfenster beteiligt. Dabei müssen Fenster für moderne Gebäude keineswegs immer nur die bekannten Standardfenster sein. Werden sie zum Beispiel für Sanierungsaufgaben eingesetzt, dann sollten sie sich harmonisch in die Objekte einfügen.

SCHÜCO bringt die Aluminiumfenster für die technisch perfekten und gestalterisch ansprechenden Lösungen. Stets handelt es sich um thermisch getrennte, wärmege-dämmte Konstruktionen: fugen-dicht, schlagregensicher und

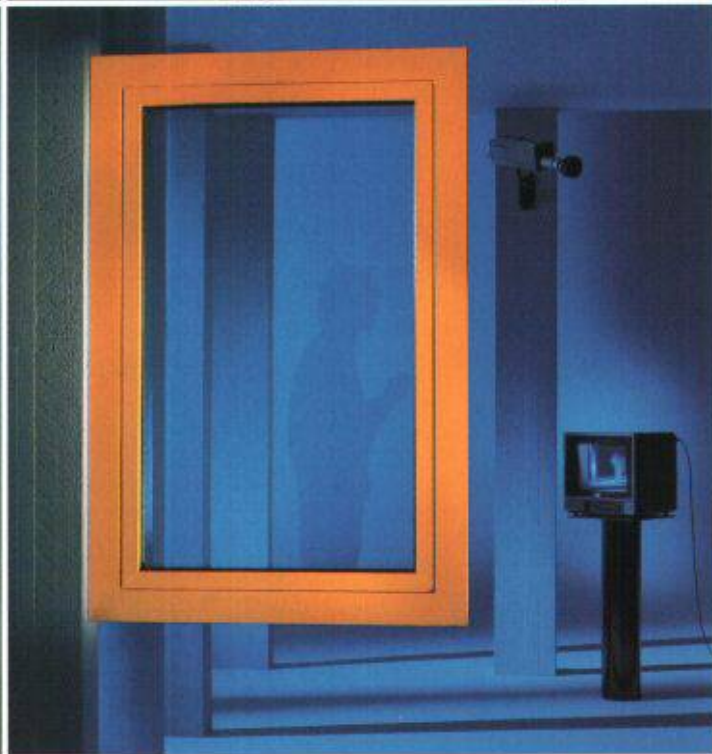
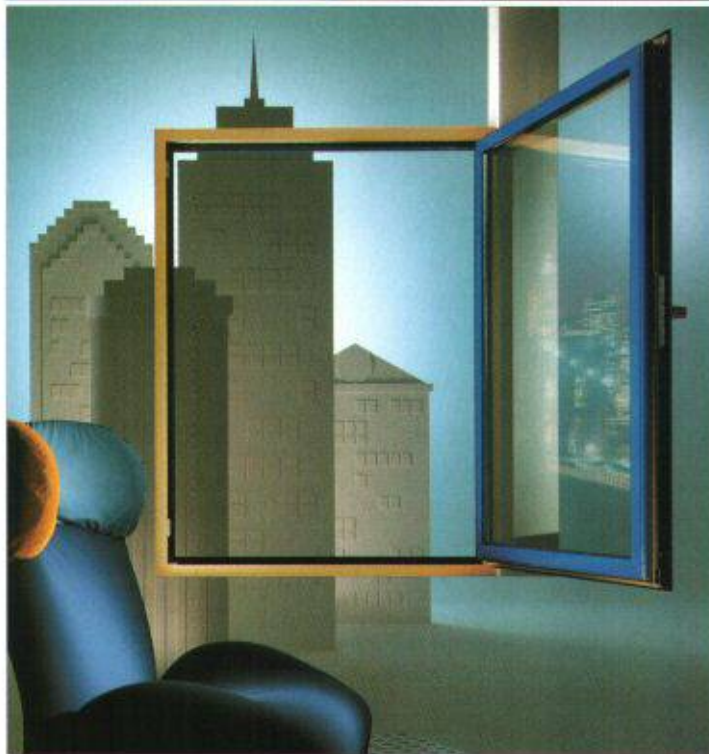
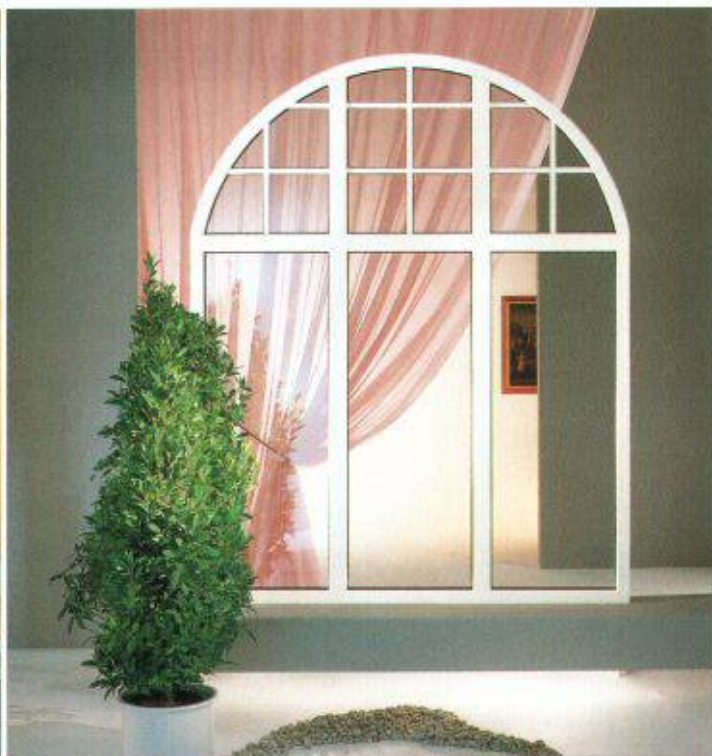
schalldämmend. Dazu die lange Lebensdauer ohne Aufwand für Erhaltungsanstriche.

Aus dem SCHÜCO-Programm zeigen wir hier zwei besonders ästhetisch gestaltete Profils-erien, die überwiegend zur

Fenster-Erneuerung in älteren Gebäuden eingesetzt werden. Aber natürlich sind sie auch für Neubauten geeignet. Es handelt sich um die eleganten Stil-Fenster ① mit den feingliedrigen Kehlleisten-Profilen und die Sanierungs-Fenster ② mit den um 30° angeschrag-ten Profilen. Sie erinnern an alte Kittfalz-Fenster und haben


SCHÜCO
INTERNATIONAL

Aluminiumfenster, SCHÜCO natürlich.




etwas von der handwerklichen Fensterbau-Tradition.

Zu dem Programm für Neubauten gehören die modernen Block-Fenster mit integrierten Drehkipp-Flügeln, die von aussen nicht sichtbar sind.

Etwas Besonderes sind die Kombi-Fenster . Sie sind

zweifärbig, aussen andersfarbig als innen und in verschiedenen Bautiefen erhältlich. Damit lassen sich wirkungsvolle Farbgestaltungseffekte erzielen.

Von ausserordentlicher Qualität sind SCHÜCO-Sicherheits-

Fenster , das sind einbruch- und durchschusshemmende Spezial-Konstruktionen, die geprüft sind und sich für Sonderanforderungen eignen.

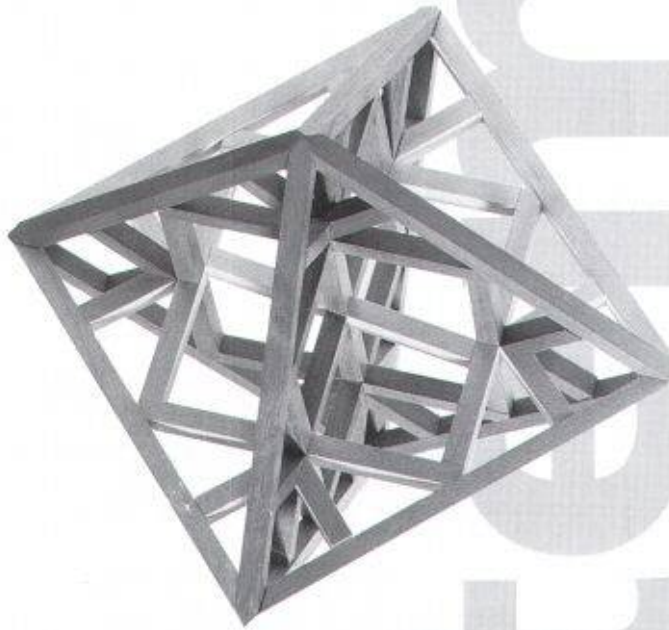
Beim Einsatz von SCHÜCO-Fenstern beraten wir Architek-

ten-Büros und Bauabteilungen. Beim Bau von SCHÜCO-Fenstern unterstützen wir Fachbetriebe mit umfassendem fertigungstechnischen Service. Bitte sprechen Sie uns an, wenn Sie auf Qualität bauen wollen.

JANSEN

Jansen AG, 9463 Oberrieth 5G
Telefon 071/78 9111 Telex 881850 Telefax 071/78 22 70

Vielfalt Variabilität Individualität



Das Holzträgersystem von Furter folgt der Natur in Struktur, Organisation und Ordnung. Es ist ein in sich geschlossenes Ganzes, ein wohlkonstruiertes Gefüge von variablen Teilen, die zusammenwirken. Räumlich formale Offenheit, Nutzenorientierung und konsequente Multiplizierung des gleichen Systems für immer neue Situationen und Wohnbedürfnisse bilden die architektonische Grundidee. Systembau bewirkt qualitative Veränderungen im Siedlungsbau durch Verdichten, Mehrfachnutzung, Umfeldgestaltung und durch die Verwendung natürlicher Baustoffe.

Systembau für moderne Menschen, die bewusst bauen, weil sie bewusst leben.

Ich möchte mehr wissen über Furter Systembau

- Wohnhäuser
- Sparhaus '90
- Siedlungsbauten
- Nutzbauten
- habe Bauland**
- suche Bauland**

Besichtigung der Musterhäuser
Montag – Freitag 13.30 bis 17.30 Uhr
Samstag 11 bis 16 Uhr

Name/Vorname: _____

Strasse: _____

PLZ/Ort: _____

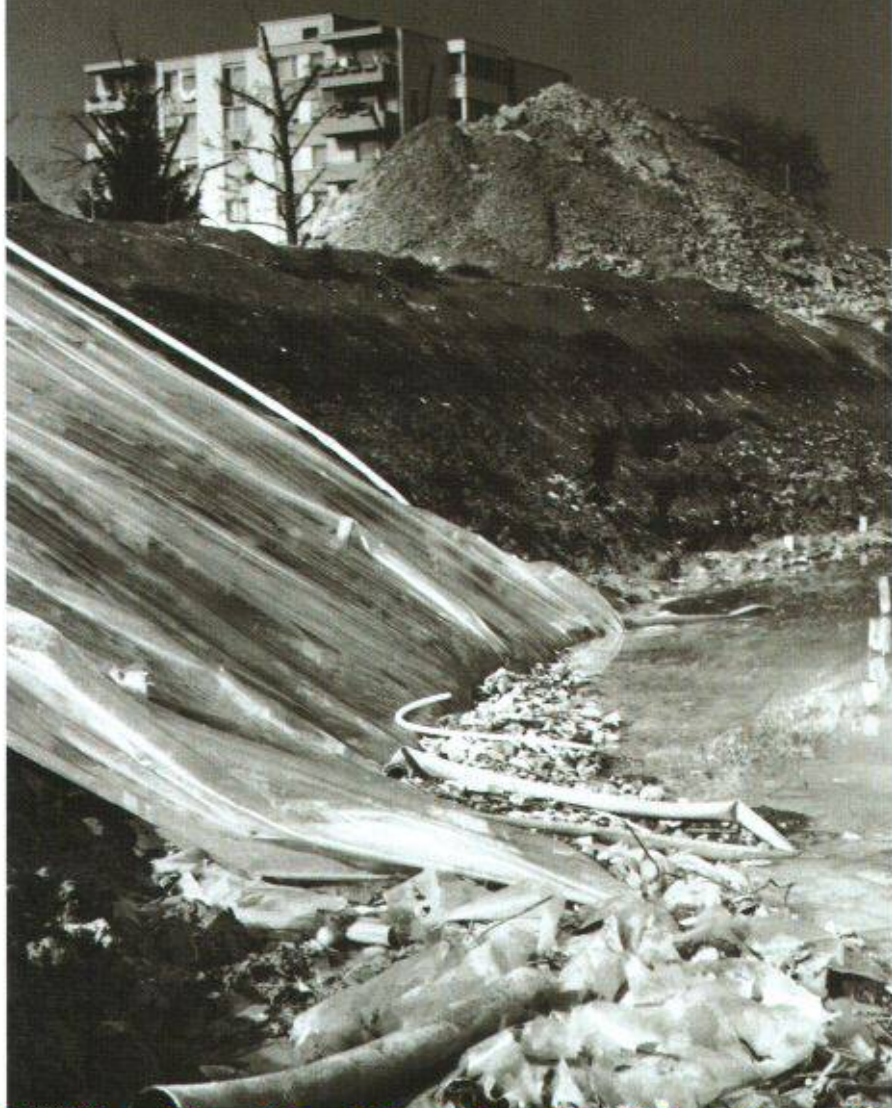
Telefon: _____

**Holzbau –
hell, offen,
leicht,
modern**

**Furter
HolzbauAG**



SI 205
Bahnhofstrasse 44, CH-5605 Dottikon
Telefon 057-24 19 78
Fax 057-24 24 33



**Korrosionsproblem
ökonomisch gelöst**

Bei inhomogenen Böden: Schutzfolie ducpurPLUS

Die Durchmischung der Böden mit "Zivilisationsabfall" nimmt zu. Da treffen Gipsreste auf zerbrochene Ziegelsteine, Lehmklumpen auf zerschnittenen Betonstahl, organische Abfälle auf anorganische.

Problem: Beim Kontakt von Gussrohrleitungen mit inhomogenem Boden bilden sich Makroelemente. Dem Trinkwasserrohr droht elektrochemische Korrosion.

Für all jene Fälle, wo die Wasserleitung keine erdende Funktion hat, offeriert Von Roll eine äusserst wirtschaftliche Problemlösung: die Schutzfolie ducpurPLUS. Sie schirmt die Rohrleitung zuverlässig ab und schützt vor anodischer Metallauflösung. Dieser gezielte Korrosionsschutz ist geeignet für Neuerschliessungen und Sanierungen, für punktuellen Einsatz oder komplette Netzabschnitte.

Die Folientechnik ist seit vielen Jahren in den USA bewährt und belegt mit fundierten Langzeit-Kontrollresultaten. ducpurPLUS ist zuverlässig, einfach anzuwenden und bietet bei niedrigen

Kosten einen hochwertigen Schutz. Warum sollten Sie ausgerechnet in Risikobereichen auf die ökonomische Lösung verzichten?

VonRoll

DIE SICHERE VERBINDUNG

Immer mehr Enkadrain CK Drainage-/Schalungsmatten in Schweizer Baugruben

Die Probleme beim Bauen in Hanglagen, beim Betonieren gegen Rühl- und Schlitzwände, Fels usw. können oft nur durch aufwendige Massnahmen mit relativ hohem Platzbedarf gelöst werden. Anders bei Anwendung von Enkadrain CK, das seine Überlegenheit auch in schwierigsten Boden-, Hangneigungs- und Raumverhältnissen seit vielen Jahren beweist. So auch beim Bau einer Bank in Lausanne.



**Wir fragten
den verant-
wortlichen Ge-
neralunterneh-
mer Bernard
Nicod:**

**«Warum haben Sie in diesem
Fall Enkadrain CK gewählt,
Herr Nicod?»**

«Das extreme Tempo, das die Bauwirtschaft seit vielen Jahren kennt, war der Ausführungsqualität leider oft nicht zuträglich. Meine Politik besteht u.a. darin, die geforderten Bautermine keinesfalls auf Kosten der Qualität einzuhalten. Und gleichzeitig auch die wirtschaftlichen Aspekte immer im Auge zu behalten. Als kleines Beispiel dazu mag die Wahl von Enkadrain CK dienen, einem Produkt, das nicht nur das Drainage-Problem höchst effizient und insgesamt kostengünstig löst, son-

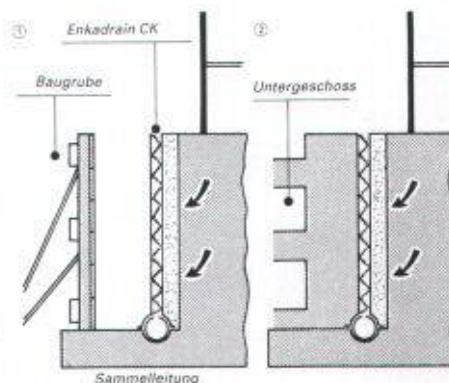
dern auch als verlorene Schalung dient und damit Raumgewinne bringt.»

Flexible Filter-, Sicker- und Schalungsmatte als ideale Lösung

Das an der Baugrubenwand befestigte Enkadrain CK besteht aus einer Spinnvlies-Filterlage aus Polyester, einer Sickerschicht aus hohlraumreichen, extrem druckfesten Polyamid-(Nylon-)Schlingen und einer betonierdichten Schicht als verlorene Schalung.

Ein zeit- und kostensparendes Multitalent

Enkadrain CK hat viele Talente: hervorragende Filterleistung, hohe Ableitkapazität, Wasserentspannungs- und kapillarbrechende Schicht zwischen Baugrund und Bodenplatte bei horizontalem Einsatz, Dilatation und verlorene Schalung. Die Matte passt sich mühelos jeder Form des Unter-



grundes an, ist unverrottbar und leicht zu verarbeiten. Der Einsatz von Enkadrain CK bedeutet: weniger Aushub, keine Abdichtung der Aussenwand, keine Filter- und Sickerschicht, keine Baugrubenverfüllung!

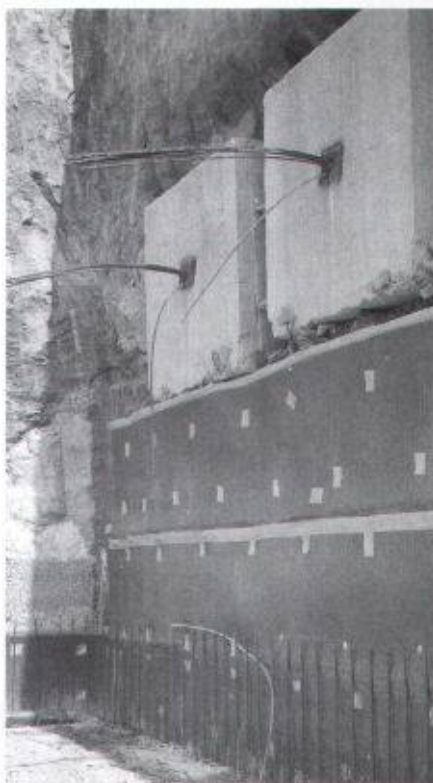
Produkteprogramm und Vertrieb

Enkadrain CK 10, 1 cm dick (vorkomprimiert), für hohe Drücke. Enkadrain CK 20, 2 cm dick, für normale Einsätze.

Beratung und Verkauf erfolgen durch den Generalimporteur SCHOELLKOPF AG, Schaffhauserstrasse 265, 8057 Zürich, Telefon 01/312 16 16, Telefax 01/312 16 26, Telex 823 214. Enkadrain ist auch über den Baumaterialhandel erhältlich.



Applikation von Enkadrain CK direkt auf Molassefels (Generalunternehmung Promotion Bernard Nicod SA, Lausanne)



Problemlose und saubere Verlegung von Enkadrain CK auch auf unregelmässigem Untergrund.

Innovations- preis Gebäude- technik

der Sulzer Infra (Schweiz) AG

Gebäude bilden den kleinsten Lebensraum des Menschen. Hier lebt und arbeitet er. Hier herrscht die Atmosphäre, die ihm Behagen oder Unbehagen bereitet. Gebäudetechnik hat die Aufgabe, dem Menschen den Aufenthalt im Gebäude behaglich zu gestalten. Dazu gehören Wärme, Kälte und Lüftung – und Energie. Aber Energie ist knapp. Sie muss ökonomisch eingesetzt werden: ein weites Feld für innovative Ideen.

Haben Sie einen kreativen Vorschlag?
Wir prämiieren ihn!

Preiswürdig sind neue Ideen, Systeme, Methoden, Hilfsmittel (wie z.B. Computerprogramme), die namhafte Anwendungsmöglichkeiten – auch für die Schweiz – aufweisen. Die eingereichten Vorschläge sollen nachweisbar Vorteile bringen gegenüber dem aktuellen

Stand in der Gebäudetechnik bezüglich Komfort, Schonung der Umwelt, rationeller Energienutzung und Wirtschaftlichkeit, sei es theoretisch, experimentell oder durch einen Prototyp.

Ihre Eingaben werden von einer Jury aus Fachleuten der Wissenschaft und Wirtschaft beurteilt. Es steht eine Preissumme von Fr. 30 000.– zur Verfügung.

Bitte fordern Sie die Teilnahmeformulare mit untenstehendem Talon an. Für evtl. Rückfragen wenden Sie sich bitte an Frau Claire Trippe, Tel. 052/262 81 42.

Einsendeschluss ist der 30. September 1992



Talon

Bitte senden Sie diesen Talon an
Sulzer Infra (Schweiz) AG
Frau C. Trippe
Postfach, 8401 Winterthur

Ich bitte um Zusendung von _____ (Anzahl)
Teilnahmeformularen

Name _____

Vorname _____

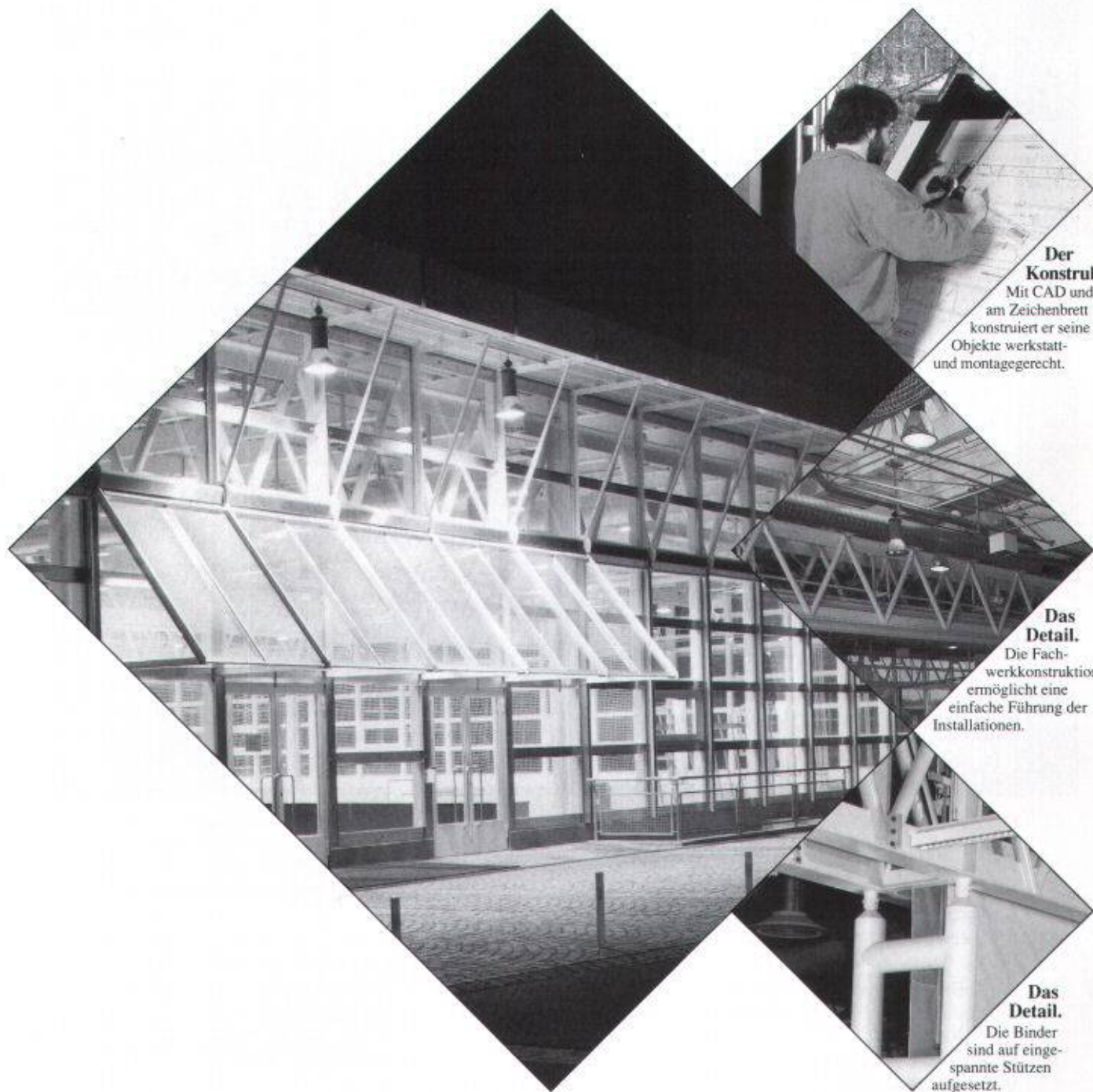
Strasse _____

PLZ/Ort _____

Tel. (P) _____

(G) _____

Abwicklungseleganz.



Der Konstrukteur.

Mit CAD und am Zeichenbrett konstruiert er seine Objekte werkstatt- und montagegerecht.

Das Detail.

Die Fachwerk-konstruktion ermöglicht eine einfache Führung der Installationen.

Das Detail.

Die Binder sind auf eingespante Stützen aufgesetzt.

Sportbauten.

Die grossen Spannweiten der Sporthalle Neuhof in Lenzburg werden mit Fachwerk-Doppelbindern überbrückt.

Optimierung von Qualität, Termin und Preis durch ausgefeiltes Engineering, detaillierte Planung und präzise Fertigung und Montage - das ist Abwicklungseleganz im Stahlbau.

Meto-Bau AG
5303 Würenlingen
Telefon 056 98 26 61
Telefax 056 98 10 23
Telex 827 420 meto ch

Meto-Bau
Stahl ist unsere Stärke.



Kabelsystem POLYCAB:
 Die anpassungsfähige
 Stromversorgung
 für den Büroraum



Mit dem extra-flachen Kabelsystem POLYCAB lässt sich eine Stromversorgung diskret und problemlos unter dem Teppichboden verwirklichen.

Die Steckdose kann genau am gewünschten Ort installiert werden. POLYCAB gewährt dem Architekten eine freie Raumgestaltung unter Wahrung der Ästhetik.

Es erleichtert die Arbeit des Installateurs. Sehr flexibel, wird es direkt auf dem Boden verlegt und

dann einfach mit Teppichfliesen bedeckt.

Kein Problem also beim Umstellen des Mobiliars.

Das System umfasst die verschiedenen Leitungsarten für Elektrizität, Telefon und Datenübertragung für Computer (Kupferleiter

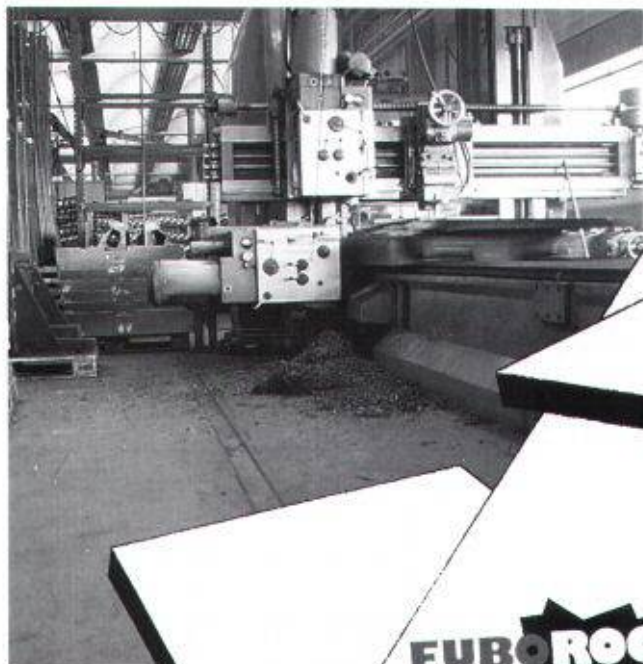
oder optische Faser), sowie alle Anschlüsselemente, die Boden-Anschlussdosen und die erforderlichen Werkzeuge für die Installation.

CH-2016 CORTAILLOD/SUISSE
 TÉLÉPHONE 038 / 42 29 00
 TÉLÉFAX 038 / 42 58 41
 DÉPARTEMENT POLYCAB



POLYCAB®

Die guten Böden



EUBÖOLITH

NEU: härter

zähelastischer, wärmeschützender
Steinholz-Industrie- und Werkstattboden mit
hohem Abriebwiderstand, fugenlos

EUBOROC

Industrie- und Lagerboden mit zusätzlich
verstärktem Widerstand gegen schwere
Lasten und intensiven Fahrverkehr

EUBODUR

Hartbeton-Böden nach Mass für alle Beanspruchungen

EUBOPLAST

variantenreicher Zement-Kunstharz-Industrieboden, staubfrei

famaflor

universeller, fugenloser Allzweck-
Bodenbelag aus lösemittelfreiem
Epoxidharz als:

EP-Fliessmörtelbelag
EP-Mörtel
Quarzsand-Teppich
Beschichtung
Versiegelung



Industrie-Böden
Unterlags-Böden
Böden
Bodenbeläge

Euböolithwerke AG

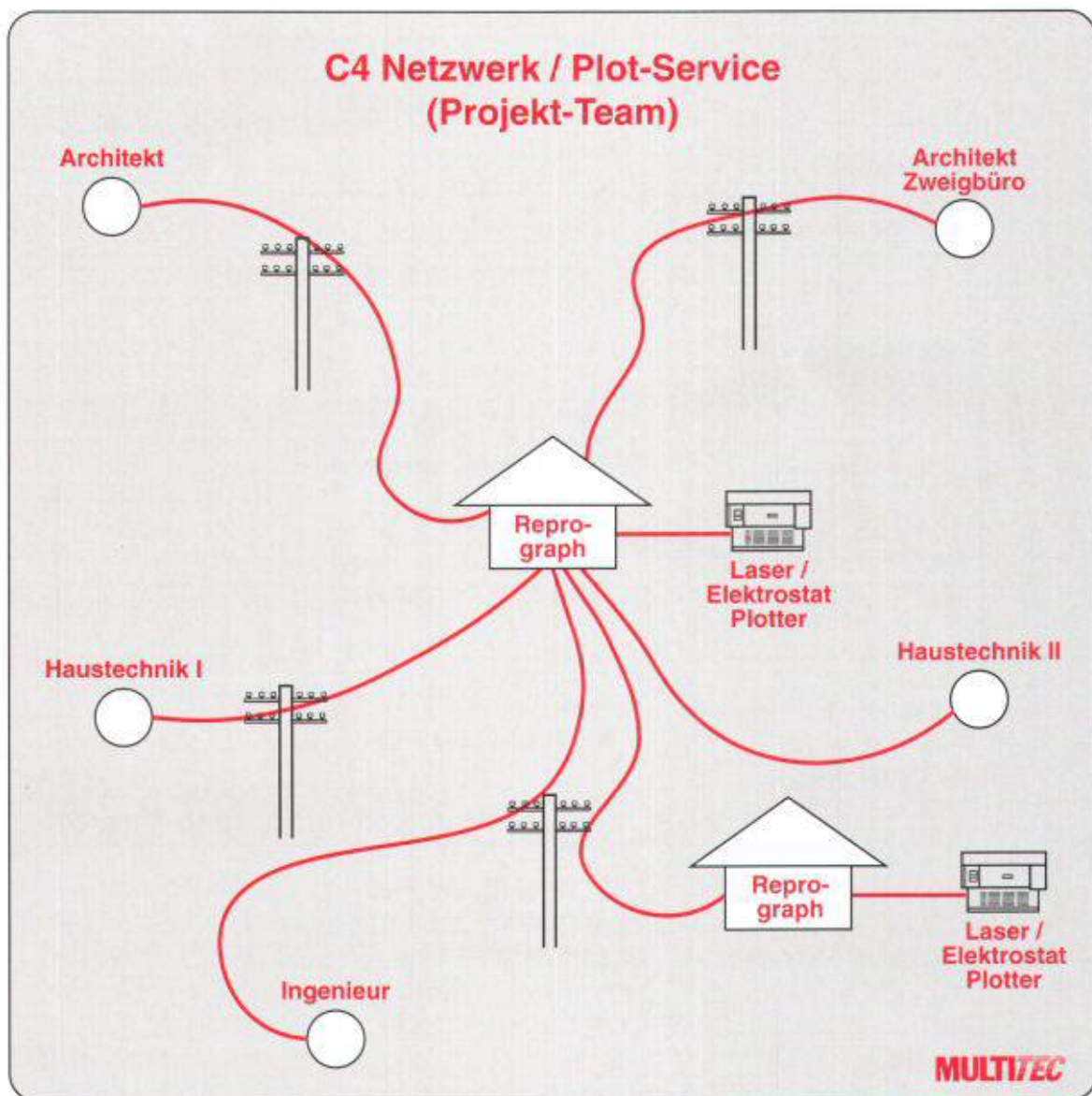
Tannwaldstrasse 62
4601 Olten
Telefon 062 - 26 33 33
Telefax 062 - 26 33 37

Filiale Zürich 01 - 311 72 23
Filiale Wil 073 - 23 69 44
Filiale Spiez 033 - 54 55 15

C4

das neue System für

NETZWERKE PLOT-SERVICE CAD-MAIL



BETRIEBSSYSTEME:

DOS, MAC,
UNIX mit DOS-LW

FILE-FORMATE:

HPGL, CALCOMP,
Gds, DWG

C4

DIE NEUE DIMENSION FÜR FORTSCHRITTLICHE PLANER.

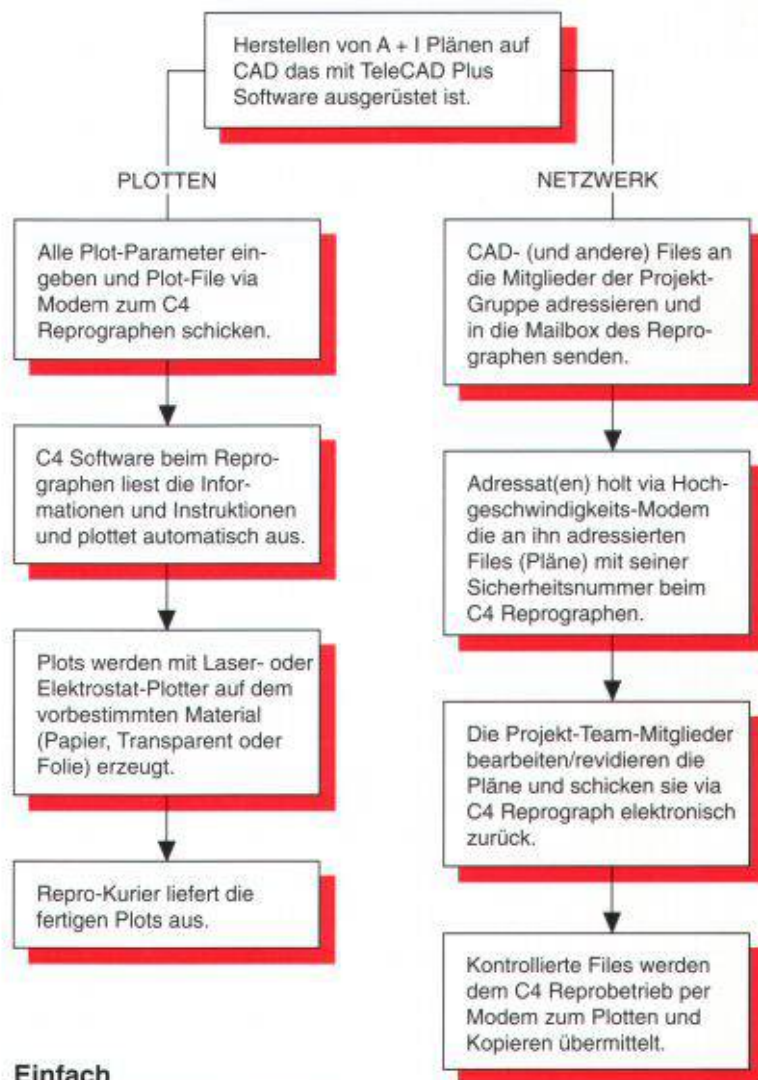
Die C4 Arbeits- gemeinschaft

Immer mehr fortschrittliche A + I-Firmen (Architekten und Ingenieure), die mit CAD arbeiten, wollen (wie bei der Lichtpause) nicht, oder nicht mehr selber plotten. Der Druck auf Dienstleistungsbetriebe für **Plot-Service** nimmt zu. C4 löst die Probleme/Ansprüche für Plot-Dienstleistungen vorbildlich.

Der CAD Anwender definiert alle zum plotten nötigen Parameter selbst und sendet diese, zusammen mit dem Plot-File per **Hochgeschwindigkeits-Modem** an den Dienstleister (Reprographen). Dort werden die Daten automatisch gelesen und an den Laser- oder Elektrostat-Plotter weitergeleitet: die Plots werden dann auf dem gewünschten Material (Papier, Transparent oder Folie) erstellt und dem Kunden per Kurier wieder zugestellt.

Der mit C4 ausgerüstete Dienstleister nimmt zusätzlich auch die Funktion eines **Netzwerk-Zentrums** wahr. Alle Mitglieder eines Projekt-Teams sind per Modem via Dienstleister miteinander verbunden. Pläne werden in die **Mailbox** beim Dienstleister geschickt und dort von anderen Team-Mitarbeitern mit einer Sicherheitsnummer zur Weiterbearbeitung, Revision, Kontrolle usw. herausgeholt. Die bearbeiteten Pläne werden dann via Mailbox zurück- oder weitergeleitet. Am Schluss erfolgt ein elektronischer Plot- und Kopierauftrag an den Reprographen.

C4 Plot und Netzwerk System



Einfach

- Menügesteuerte Software

Schnell

- C4 komprimiert Files automatisch bis zu 80%, das heisst:
- schnelle Telefon-Übermittlung in Minuten via Hochleistungsmodem (19'200 Baud)

Sicher

- nur vom Absender bestimmte Adressaten können Ihre Files abrufen
- eingebaute Fehleranalyse und Korrekturen während der Übermittlung

Zukunftsweisend

- fortschrittliche Planer rücken mit C4 näher zusammen und gewinnen wertvolle Arbeitszeit

MULTITEC

Multitec AG, Wankdorfstr. 66, CH-3000 Bern 22
Telefon 031 42 00 75 Telefax 031 42 94 64

Innenausbau einfach gemacht...



...mit Leica Nivellieren und Baulasern der neuesten Generation

Einfacher, genauer und schneller nivellieren, markieren, oder fluchten; Leica bietet Ihnen dazu ein umfassendes Programm. Speziell im Innenausbau profitieren Sie z.B. von der Ausbaufähigkeit des Lasers WILD LNA 10. Und die 5-, respektive 2-jährige Werksgarantie bestätigt die Robustheit und Leistungsstärke unseres Angebots. Überzeugen Sie sich selbst.

Verlangen Sie unser Miet- oder Kaufangebot. Rufen Sie uns einfach an. Wir beraten Sie gerne.



G 21/b

Leica AG 8152 Glattbrugg, Tel. 01/809 33 11
 Fax 01/810 79 37
 1020 Renens, Tel. 021/635 35 53
 Fax 021/634 91 55

Leica

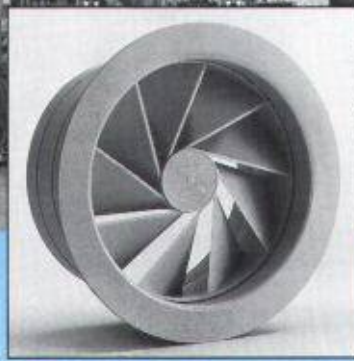
**SCHICHTEX
 DÄMMSYSTEME**

**INNOVATION
 Exhibition**



Bau + Industriebedarf AG
 4104 Oberwil, Tel. 061 401 40 30, Fax 061 401 29 23

**Wenn die Luft
 von oben kommt...**



HESCO Dralldiffusoren

...darf die Frischluft nicht wie ein Sturmwind in den Aufenthaltsbereich fahren. HESCO-Dralldiffusoren verhindern das elegant. Tangentiale Luftleitschaufeln und eine umsteckbare Induktionsdüse lassen die Luft optimal einströmen. Funktioniert in der Doppeldecke und freiausblasend.

Verlangen Sie den Beweis; wir kennen und lösen Ihr Problem.

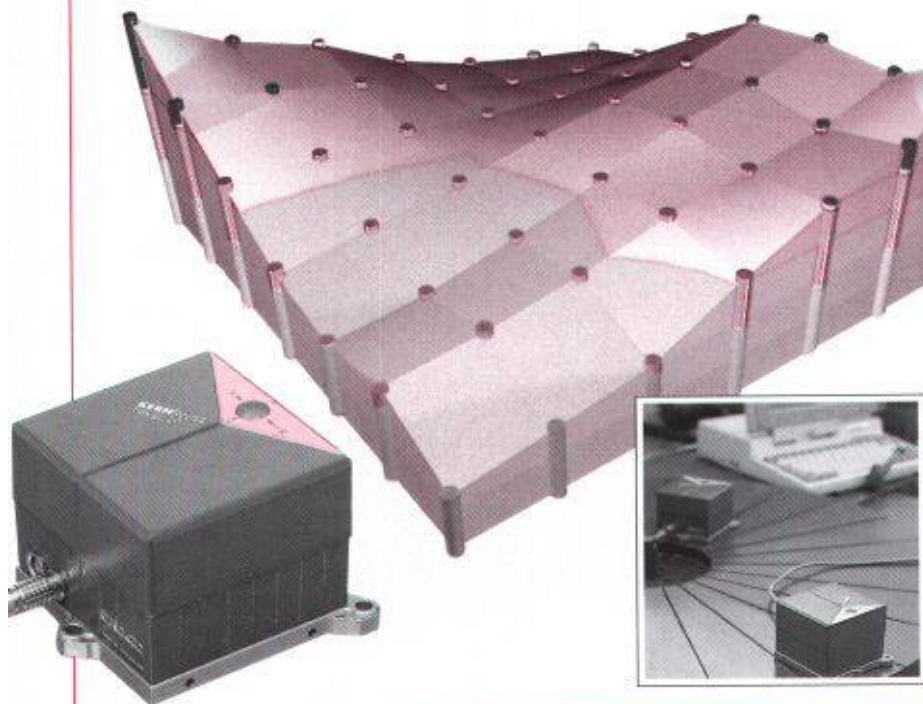


HESCO

Hesco Pilgersteg AG
 CH-8630 Rüti/ZH
 Tel. 055/33 71 11
 Fax 055/33 73 10

Der Weg der Luft

PRÄZISION IN 3 DIMENSIONEN – KERN NIVEL 20



KERN NIVEL 20 ist ein hochpräzises Neigungsmesssystem für industrielle Applikationen, mit dem Sie gleichzeitig in 2 Achsen Neigungswerte und -richtungen mit hoher Auflösung (0,001 mm/m) erfassen können. Dadurch gewinnen Sie, z.B. bei der Aufnahme von Oberflächen-Profilen, erheblich Zeit, weil Aufstellungen nur in einer Richtung nötig sind. Damit erhöhen Sie gleichzeitig die Messgenauigkeit.

Verlangen Sie unsere Dokumentation oder lassen Sie sich von unserem Spezialisten beraten.

Leica AG Kanalstrasse 21 · 8152 Glattbrugg · Tel. 01/809 33 11
Rue de Lausanne 60 · 1020 Renens · Tél. 021/635 35 53

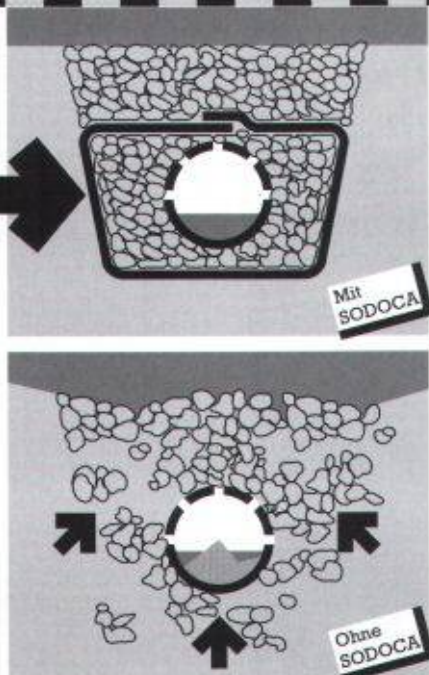
Leica

SODOCA

sichert Drainagen

SODOCA-Vliesmatten aus 100%igen Polypropylen-Endlos-Fasern hergestellt, mechanisch verfestigt und UV-stabilisiert, garantieren überdurchschnittliche mechanische und hydraulische Eigenschaften wie:

- **Hohe Ein- und Weiterreissfestigkeit**
- **Hervorragendes Filtriervermögen**
- **Absolute Widerstandsfestigkeit gegen: Verrottung, Mikroorganismen, chemische Einflüsse.**



Verkauf durch die Baumaterialienhändler:

Altstätten SG	Baumaterial AG	071/ 75 50 40
Bern	Baustoffe BSB AG	031/ 41 24 74
Biel	Sabag AG	032/ 22 59 44
Bremgarten	Baubedarf	057/ 31 94 91
Bülach	Baubedarf	01 /862 00 44
Cham	Baubedarf	042/ 41 52 24
Chur	Baubedarf	081/ 24 83 83
Delémont	Materiaux Sabag	066/ 21 12 81
Flüelen	B. Ziegler AG	044/ 2 12 95
Gebenstorf	Baubedarf	056/ 23 35 55
Ilanz	Baubedarf	081/925 39 29
Pfäffikon	Baubedarf	055/ 49 48 68
Regensdorf	Baubedarf	01 /840 27 27
Sargans	Baubedarf	085/ 2 38 31
Seewen	Kaweba AG	043/ 23 11 37
Sion	Proz Frères	027/ 22 71 31
Tavannes	Sabag AG	032/ 91 38 38
Thun	Baumaterial AG	033/ 21 44 55
Wil	Baumaterial AG	073/ 23 54 54
Winterthur	Streiff Baumaterial AG	052/ 28 22 21
Zürich	Baubedarf	01/ 272 03 11

mühlebach

Mühlebach AG, Postfach, 5200 Brugg
Lupfig/Birrfeld Telefon 056/94 51 11
Abteilung Industrievliese Telefax 056/94 55 35



Wir machen uns stark für Parkhäuser. Massgeschneiderte Konzepte – von Sika.

Von der **Betondiagnose** zum angepassten **Gesamtkonzept** – alles aus einer Hand. Aufeinander abgestimmte, in der Praxis bewährte Produkte garantieren den Erfolg der Ausführung.

Betonreprofilierung und Feuchtigkeitssperre mit **Sikafloor® EpoCem**, der einzigartigen Materialtechnologie. Verschleissfeste Belagssysteme innen und aussen,

auch Risse überbrückend, mit der bewährten **Sikafloor® Bodenbelagstechnik**.

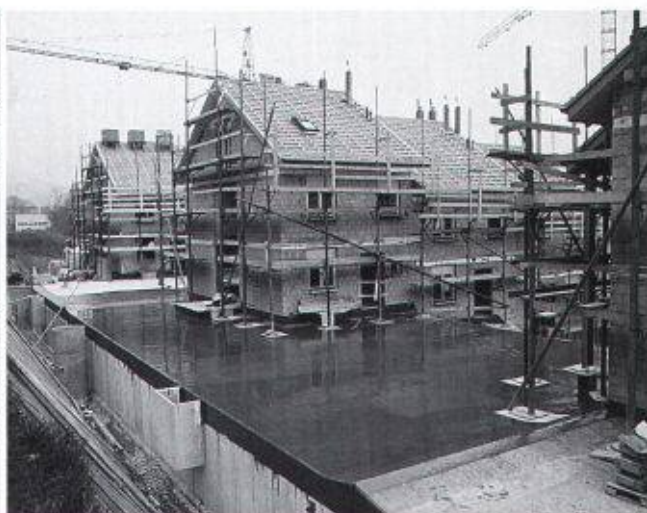
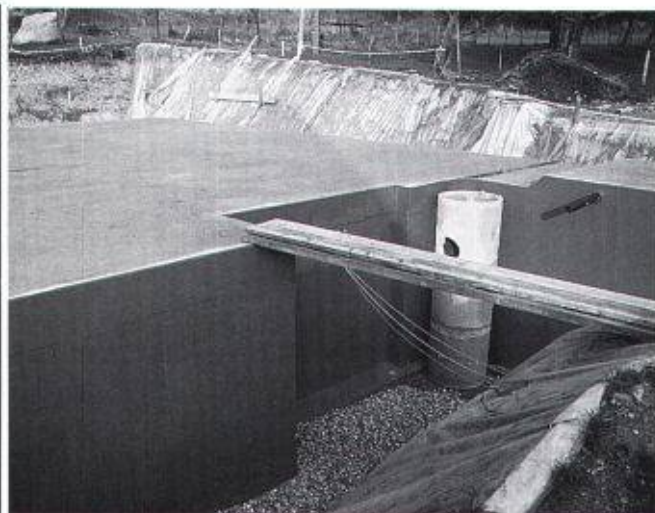
Im Detail ausgereifte System-Komponenten wie Rampen, Aufbordungen und Fugen. Umfassendes Know-How, Qualität und Sicherheit – durch Sika.

Profitieren Sie von unserer Erfahrung – wir sind in Ihrer Nähe.



**Bauchemie
aus der Schweiz.
Für die Welt.**

Kilcher



Efkaflex Terra Das Abdichtungssystem für erdüberdeckte Bauten.

Eigenschaften:



- Rissüberbrückend (bis 1 mm)
- Vollflächig haftend
- Wurzelfest
- Einfache und sichere Anschlüsse

Kilcher – eine Idee voraus!

Kilcher AG
4565 Recherswil
Tel. 065 35 16 35

Wir lassen Sie schwimmen.

Wenn es um professionelle, ökologische Abdichtungen für Schwimmbecken geht, sind Sie bei uns richtig. Ob Swimmingpools oder anspruchsvollste Thermal- und Solebäder, ob Neubauten oder Sanierungen: Als kompetente Entwickler und Hersteller des umweltfreundlichen, gewebeverstärkten Sarnafil T bieten wir Ihnen von Beratung bis Garantie die richtigen Produkte und Dienstleistungen.

Fordern Sie detaillierte Informationen an, bevor die Schwimmpläne baden gehen. Senden Sie mir Ihre Schwimmbecken-Dokumentation. Senden Sie mir allgemeine Unterlagen über Abdichtungssysteme.

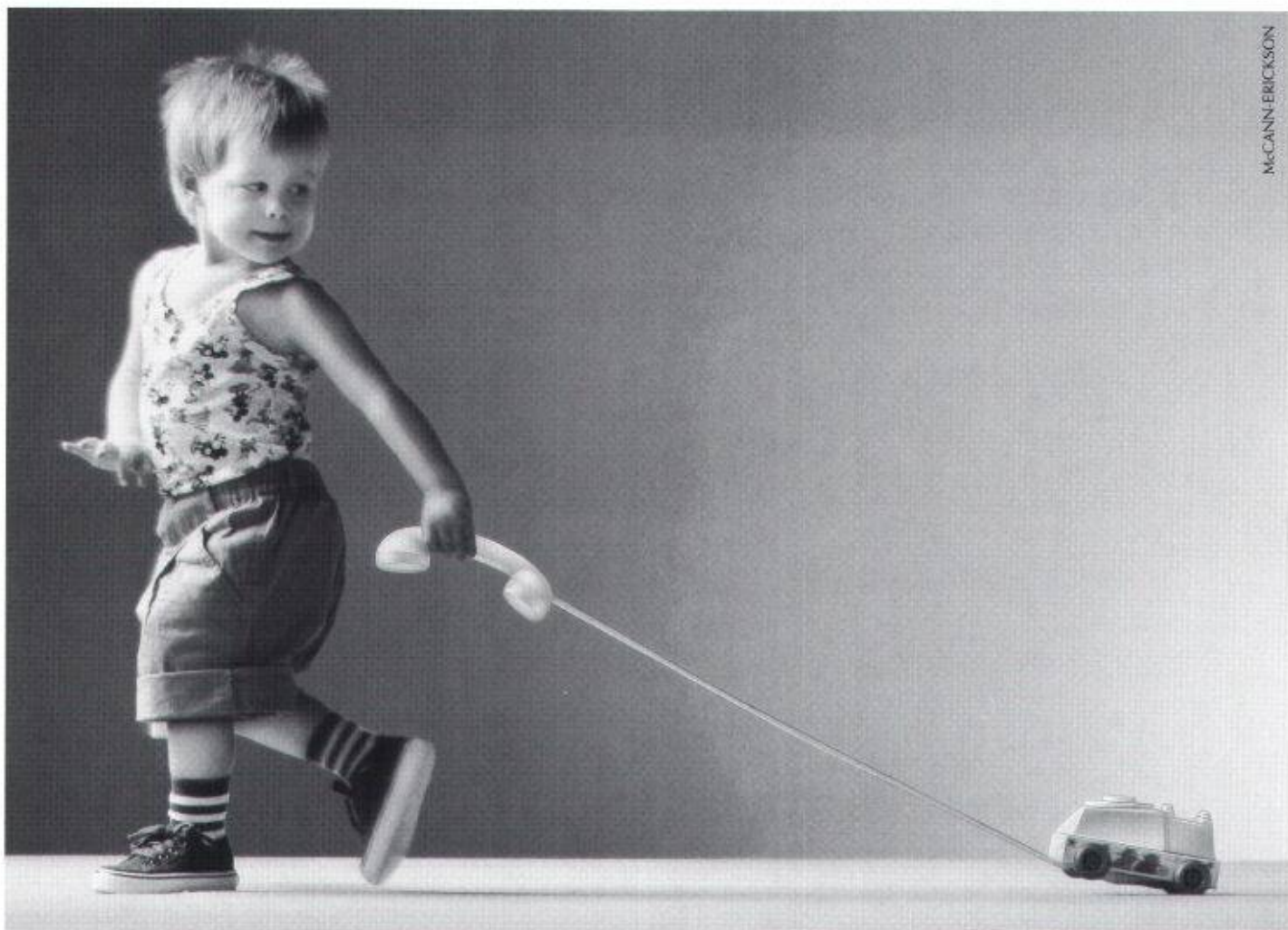
Rufen Sie mich an. _____ Name _____ Firma _____

Strasse, Nr. _____ PLZ, Ort _____

Sarnafil® T

Schwimmbeckensysteme. Alles unter Dach und Fach.

Coupon einsenden an: Sarnafil AG, Industriestrasse, 6060 Sarnen, Telefon 041/66 99 66, Telefax 041/66 85 42.



*Für Unternehmer mit Zukunft
ein Kommunikationssystem, das mitzieht.
Ascoline.*



Das universelle Systemgerät
Brigit 202 ist Komfort-, Team-
und Chef-/Sekretärapparat
in einem.

Geschäftsleute mit Vorwärtsdrang haben bei manchen Teilnehmervermittlungsanlagen einen schweren Stand. Ascoline hingegen macht den Geschäftsverkehr von Unternehmen mit 30 bis über 300 Mitarbeitern wesentlich beweglicher. Problemlos integriert es neue Technologien wie z. B. ISDN und kommt Ihren Bedürfnissen nach Erreichbarkeit, Flexibilität und Ausbaubarkeit individuell entgegen. Selbstverständlich auch, wenn Sie Ascoline mit mehreren Firmen teilen. Über den zukunftssicheren Kommunikationskomfort von Ascoline halten wir Sie gerne auf dem laufenden. Rufen Sie einfach eines der Regionalzentren der Ascom Business Systems AG in Ihrer Nähe an. Zürich: 01/823 14 14, Bern: 031/999 44 93, Lausanne: 021/641 42 11. Oder Ihre Fernmeldedirektion, Telefon 113. **TELECOM** 

*Teilnehmervermittlungsanlagen: **ascom** denkt weiter.*

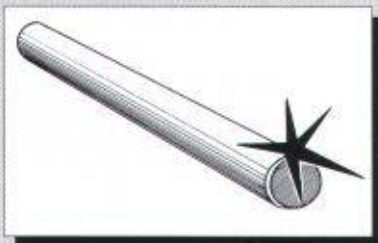
Die andere Lösung zur Querkraftübertragung

EGCO[®] TRATAN[®]

Das starke Querkraftdornen-
Programm mit den vier
entscheidenden Vorteilen:

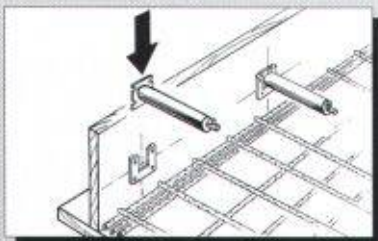
1.

Querkraftdorne sorgen bei allen konstruktiven und korrosiven Anforderungen für Problemlösungen.



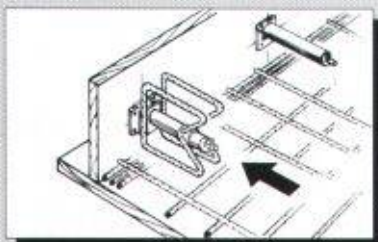
2.

Die nachträglich ein-schiebbare Kunststoffhülse sorgt für einfaches Verlegen der unteren Bewehrung.



3.

Schwerkraftbügel sorgen für eine einwand-freie Einleitung der Kräfte ohne zusätzli-che Randbewehrung.



4.

Beratung durch unser Ingenieurteam. Faxen Sie uns Ihre Pläne und wir sorgen für die optimalste Lösung.

Beratung, Verkauf CH, Export:

EGCO AG
Les Placettes
1696 Vuisternens-en-Ogoz
Telefon 037 / 31 30 12
Telefax 037 / 31 30 50

EGCO[®]

Ihr Partner für bessere Lösungen am Bau

Verlangen Sie detaillierte Unterlagen:

- EGCO-TRATAN-Prospekt
- EGCO-Gesamtprogramm
- Ich bitte um Ihren Besuch

Firma/Branche: _____

Adresse: _____

zust. Person: _____

Bitte Coupon an obige Adresse einsenden

Info-Coupon:

1/97/EGCO

Beim Thema Holz haben wir ein wichtiges Wörtchen mitzureden:

Schlatter baut Türen sowie Trennwände
und ist auch im Innenausbau ein (Schreiner-)
Meister des Faches.



SCHLATTER

THEODOR SCHLATTER + CO. AG
ESPENMOOSSTRASSE 6, 9009 ST. GALLEN
TEL. 071 26 35 75, FAX 071 25 24 48



Verbundpfähle

Beispiel: Industriebau. Gebäude Tramont,
Firma ABB, Zürich-Oerlikon.

Einsatzbereiche der Verbundpfähle:

- Pfahlfundationen,
- Unterfangungen und Fundamentverstärkungen,
- Hang- und Rutschstabilisierungen,
- Auftriebssicherungen,
- kleine Rühlwände.

Wir sind die Spezialisten
für Spezialarbeiten im Tiefbau

GREUTER GRUNDBAU AG

8122 Hochfelden, Postfach 26
Tel. 01-860 70 78 • Fax 01-860 80 65

**10 Jahre
CAD-Erfahrung,
die Garantie für
praxisbezogene
Anwendung**

Look and feel

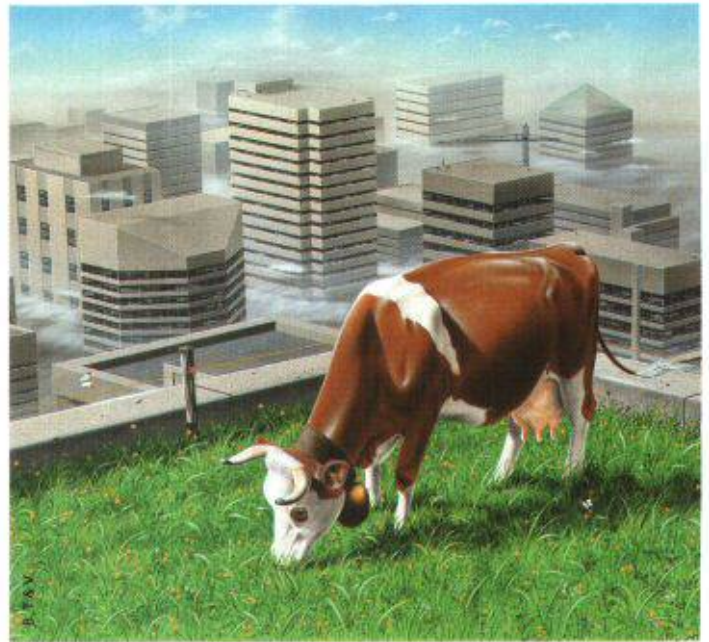
**speedikon
speedikon
speedikon
speedikon
speedikon
speedikon
speedikon
speedikon
speedikon
speedikon
speedikon**

Nr. 1
in der Schweiz

**10 Jahre
RZW**

Rechenzentrum Dr. Walder + Partner AG
Tannackerstrasse 2, CH-3073 Gümligen
Tel. 031 / 951 21 24, Fax 031 / 951 81 06

**Wir zeigen
undichten Flachdächern die Hörner.**



Wenn es darum geht, ein Flachdach sicher und dauerhaft abzudichten, liegen Sie mit Sarnafil richtig. Unsere Kunststoff-Dichtungsbahnen halten allen Umwelteinflüssen und jedem Klimastand und sind 100%ig recycelbar. Unser über 30jähriges Know-how ermöglicht Innovationen wie das ökologisch zukunftsweisende Sarnafil T. Und unsere kompetente Fachberatung garantiert Ihnen jederzeit umfassende Beratung. Gerne senden wir Ihnen detaillierte Informationen, denn im Hoch- und Tiefbau haben wir schon viele undichte Stellen auf die Hörner genommen.

Senden Sie mir Ihre Unterlagen über Flachdachsysteme. Ich wünsche ein Fachgespräch.
Rufen Sie mich bitte an: _____

Name _____

Firma _____

Strasse, Nr. _____

PLZ, Ort _____

Coupon einsenden an: Sarnafil AG, Industrie-
strasse, 6060 Sarnen, Telefon 041/66 99 66,
Telefax 041/66 85 42

Sarnafil T

Flachdachsysteme. Alles unter Dach und Fach.

Beispiel für eine umweltschonende und wirtschaftliche Deponie-Oberflächenabdichtung.

Kulturfähiger Oberboden

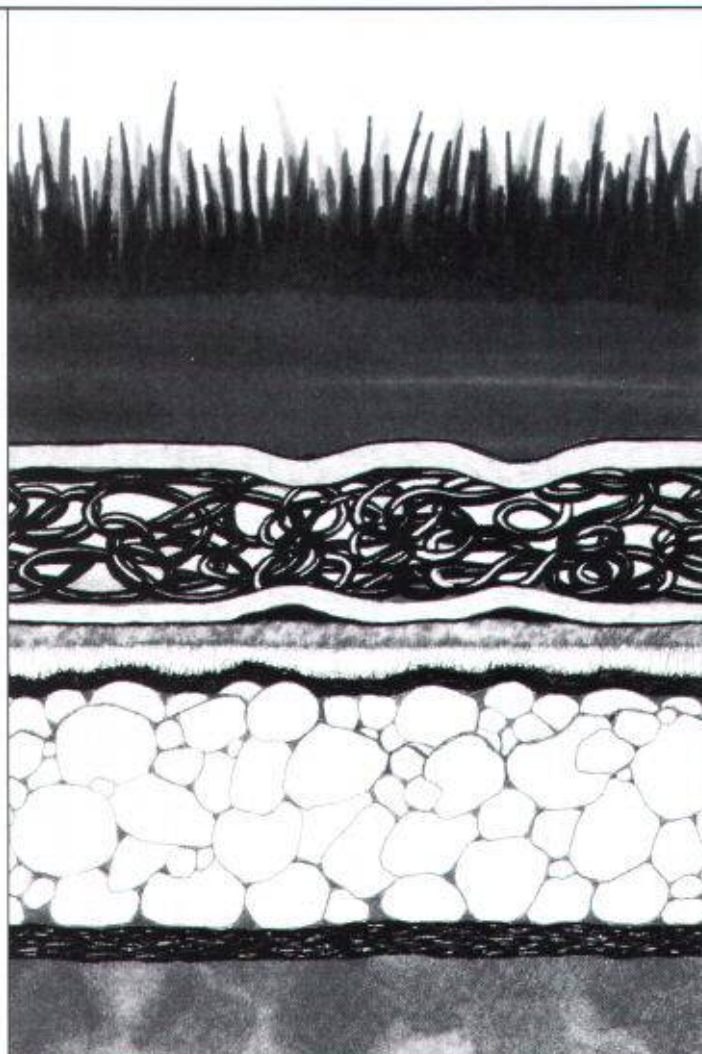
Oberflächen-dränschicht Secudrän®

Mineralische Dichtung mit einem k_f -Wert $\leq 1 \times 10^{-13}$ m/s oder Bentofix® k_f -Wert $\leq 1 \times 10^{-16}$ m/s zum Abdichten gegen Niederschlagswasser.

Gasgängige Ausgleichsschicht

Trennlage Depotex®

Müll



Wir beschäftigen uns intensiv mit dem Thema Deponietechnik. Daher nehmen wir die Oberflächenabdichtung von Deponien ebenso ernst wie die Basisabdichtung. Die Dichtungsmatte BENTOFIX® - zusammen mit der hydraulisch leistungsfähigen und vielfach bewährten SECUDRÄN®-Dränmatte - eignet sich für die Abdeckung von Deponien ganz besonders, denn BENTOFIX® vereint hervorragende Abdichtungseigenschaften mit hoher Materialsicherheit und problemlosem, wirtschaftlichem Einbau auch bei laufendem Deponiebetrieb. Selbst setzungsempfindliche Deponiekörper lassen sich mit der hochdehnbaren BENTOFIX®-Dichtungsmatte wirksam abdecken.

Wir informieren Sie gerne näher über die vielfältigen Vorteile von BENTOFIX® und SECUDRÄN®.

BENTOFIX® und SECUDRÄN® sind eingetragene Warenzeichen der Naue-Fasertechnik, Deutschland.

Oeko-Handels AG Bau-, Umwelt- und Geotextil-Technik

Kyburgerstrasse 2
CH-6210 Sursee

Tel. 045-216333
Fax 045-214028

Case postale 37
CH-1350 Orbe
Tél. 024-414510
Fax 024-414418



Bauspartip für CAD-Einsteiger. Wert Fr. 50'000.-!

Es gibt tatsächlich Unkenrufer, die meinen, dreidimensionales Computer Aided Design sei nur mit einem Grossrechner oder UNIX möglich. Unser Angebot straft sie Lügen. Für Fr. 50'000.- bieten wir Ihnen eine professionelle EDV-Architektur an, die sowohl einen leistungsfähigen PC, einen ausdrucksstarken Plotter als auch ein 3D-CAD-Programm beinhaltet. Nicht irgend eines, sondern das Programm RIBCON. Nehmen Sie Ihre Wachstumschancen jetzt also wahr. Die Devise: kabeln statt unken. Denn eine Menge Geld sparen ist immer noch besser als auf Vorurteile bauen.

BAUCAD AG
EDV ZUM BAUEN.

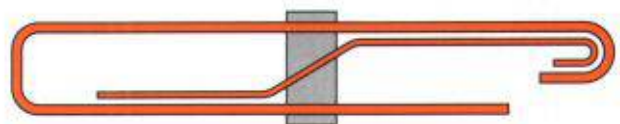


ebea[®]
SYSTEM AG

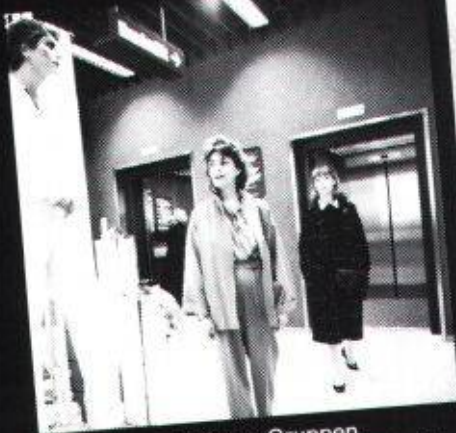
Südstrasse 4, CH-3110 Münsingen
Telefon 031 721 53 53
Fax 031 721 58 93

ebea[®]

Kragplattenanschluss



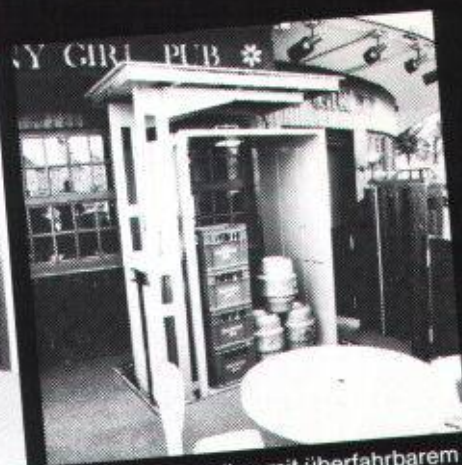
Der Aufzug- Spezialist:



z. B. Personenaufzugs-Gruppen mit elektronisch geregelter Antrieb, für Warenhäuser und Einkaufszentren.



z. B. elektro-hydraulische Lastenaufzüge in Norm- und Sonderausführung, bis 10 000 kg Nenntragfähigkeit.



z. B. Unterfluraufzüge mit überfahrbarem Schachtabschluss - wenn der Aufzug nicht ins Gebäude eingebaut werden kann.

TRAPO KÜNG

Trapo Küng AG, 4002 Basel, 061/312 66 15

A1 Verlangen Sie unsere Spezial-Dokumentation!

Der Hebebühnen- Spezialist:



z. B. Scherenhebebühne vor der Rampe, abgesenkt mit Lastwagen überfahrbar.



z. B. Scherenhebebühne in der Rampe eingebaut, mit eingehängtem Überfahrblech und Spezial-Sicherheitsblechschürze.



z. B. Scheren-Unterfluraufzug, mit Baldachin-Schachtabdeckung

TRAPO KÜNG

Trapo Küng AG, 4002 Basel, 061/312 66 15

Sonder-Ausführungen für viele Einsätze
L1 Verlangen Sie unsere Spezial-Dokumentation!