

Zeitschrift: Schweizer Ingenieur und Architekt
Herausgeber: Verlags-AG der akademischen technischen Vereine
Band: 110 (1992)
Heft: 19

Werbung

Nutzungsbedingungen

Die ETH-Bibliothek ist die Anbieterin der digitalisierten Zeitschriften auf E-Periodica. Sie besitzt keine Urheberrechte an den Zeitschriften und ist nicht verantwortlich für deren Inhalte. Die Rechte liegen in der Regel bei den Herausgebern beziehungsweise den externen Rechteinhabern. Das Veröffentlichen von Bildern in Print- und Online-Publikationen sowie auf Social Media-Kanälen oder Webseiten ist nur mit vorheriger Genehmigung der Rechteinhaber erlaubt. [Mehr erfahren](#)

Conditions d'utilisation

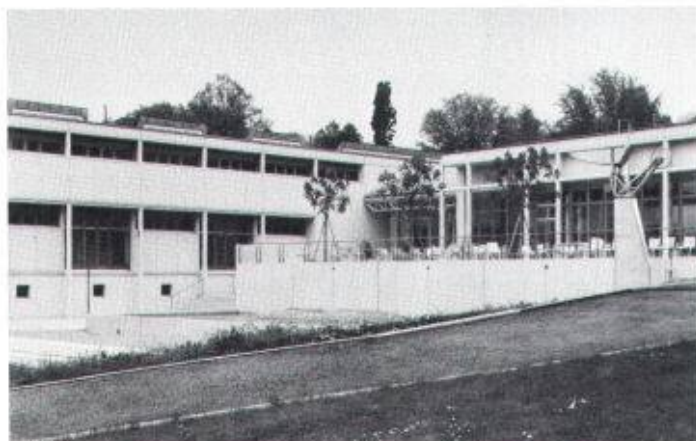
L'ETH Library est le fournisseur des revues numérisées. Elle ne détient aucun droit d'auteur sur les revues et n'est pas responsable de leur contenu. En règle générale, les droits sont détenus par les éditeurs ou les détenteurs de droits externes. La reproduction d'images dans des publications imprimées ou en ligne ainsi que sur des canaux de médias sociaux ou des sites web n'est autorisée qu'avec l'accord préalable des détenteurs des droits. [En savoir plus](#)

Terms of use

The ETH Library is the provider of the digitised journals. It does not own any copyrights to the journals and is not responsible for their content. The rights usually lie with the publishers or the external rights holders. Publishing images in print and online publications, as well as on social media channels or websites, is only permitted with the prior consent of the rights holders. [Find out more](#)

Download PDF: 28.01.2026

ETH-Bibliothek Zürich, E-Periodica, <https://www.e-periodica.ch>



Verbundpfähle

Beispiel: Öffentliche Gebäude. Neubauteil
Kantonsschule Rychenberg, Winterthur.

Einsatzbereiche der Verbundpfähle:

- Pfahlfundationen,
- Unterfangungen und Fundamentverstärkungen,
- Hang- und Rutschstabilisierungen,
- Auftriebssicherungen,
- kleine Rühlwände.

**Wir sind die Spezialisten
für Spezialarbeiten im Tiefbau**

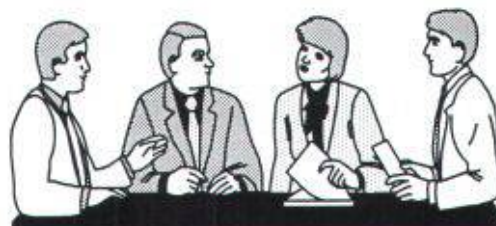
**GREUTER
GRUNDBAU AG**

8122 Hochfelden, Postfach 26
Tel. 01-860 70 78 • Fax 01-860 80 65

Visura

Seminar

Partnerschaft und Nachfolge



- Wahl der Rechtsform
- Güter- und erbrechtliche Regelungen
- Formen der Partnerschaft bzw. Nachfolge
- Steuerrechtliche Aspekte
- Finanzielle Aspekte

14. Mai 1992

Weiterbildungszentrum Balsthal

Einzelperson: Fr. 430.- / jede weitere Person
aus dem gleichen Betrieb: Fr. 350.-

Pausenerfrischungen und Mittagessen sind in
obigen Preisen inbegriffen.

Anmeldung zum Seminar
Partnerschaft und Nachfolge

Firmenstempel:

Anzahl Personen: _____

Visura Treuhand-Gesellschaft
Frau E. Schaad
4702 Oensingen, Tel. 062 76 33 20

hochuli
Metallbau

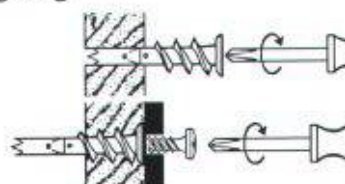
Fenster, Türen und Tore
für Neubauten und Altbausanierungen
Schaufensteranlagen in Stahl und Leichtmetall
Anschlagkästen
rauchdichte Abschlüsse
Falttüre
allgemeine Schlosserarbeiten

8556 Wigoltingen 054 6313 69



RediDriva

Selbstbohrender Metalleidübel
für einfachste und rationellste
Befestigung



Einsatz: In Gipskartonplatten (Abb.)
und Gasbeton

KVT

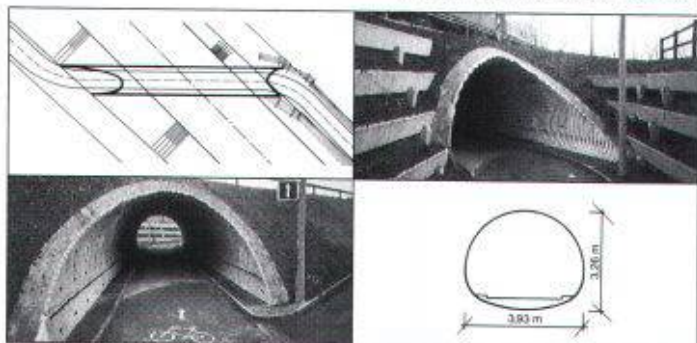
Koenig Verbindungstechnik AG • 8953 Dietikon
Telefon 01 / 743 33 33 • Telefax 01 / 740 65 66



Wellstahl- konstruktionen

Unterführungen
Bachdurchlässe
Meteowasserleitungen
...und weitere Anwendungsgebiete

Radwegunterführung
Frauenfeldstrasse Winterthur



SYTEC

Bausysteme AG

Laupenstrasse 17 • 3001 Bern • Tel. 031/25 42 45 • Fax 031/26 22 73

Neue Leica Baulaser

Gebaut für den harten Baustellen-Alltag

Der neue Diodenlaser WILD LNA 10, mit **sichtbarem roten Strahl**, ist weltweit einzigartig und beeindruckt mit seinen Leistungen jeden Baufachmann.

- Sichtbarer roter Laserstrahl
- 6 Geschwindigkeiten
- Vertikaladapter mit 90° Richtstrahl
- kostengünstig

Das Gerät bietet vor allem im Innenausbau völlig neue Perspektiven.

Wir – oder unsere kompetenten Vertragshändler in Ihrer Region beraten Sie gerne. Rufen Sie uns an.



?

Leica AG 8152 Glattbrugg • Tel. 01/809 33 11
Fax 01/810 79 37
1020 Renens • Tel. 021/635 35 53
Fax 021/634 91 55

Leica

G 172b-92 CH

STAIFIX®

Schubdorne

hochbelastbar und korrosionssicher.

PFLÜGER + PARTNER AG

Korrosionssichere Produkte für das Baugewerbe

Kirchlindachstrasse 98 CH-3052 Zollikofen
Telefon 031 911 62 12 Fax 031 911 52 87



 **berndorf**
LUZERN

Speisenverteil-Systeme

«Eine wichtige Investition im neuen
Verpflegungskonzept Ihres Bauherrn.»

Ihre Spezialisten für Beratung, Verkauf und Service von
Speisenverteilsystemen, Porzellan, Besteck und Gläser.

 **berndorf**
LUZERN

Abt. Speisenverteilsysteme
CH-6014 Littau
Tel. 041-57 35 35, Fax 041-57 52 60

Super-Angebot: Professioneller AO-Plotter für Höchstleistung

TECHNOPLOT AO

HP-GL-kompatibel, einfache
Bedienung, Replotting und

vieles mehr.

Netto-Preis

5'950.-

Fr.



WE-WEHANDELSAG

Schaffhauserstr. 424, 8050 Zürich, Tel. 01/302 04 28

GUTSCHEIN

Bitte senden Sie unverb. Unterlagen über den TECHNOPLOT AO

Firma

z.Hd.

Strasse

PLZ/Ort

Tel.

SIA /1

ADRIA/3922

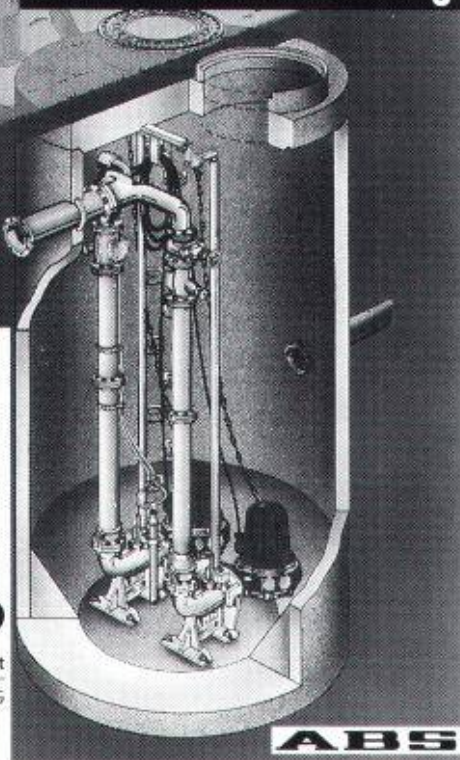
Garantiert zuverlässige Haus- und Grundstückentwässerung

SEV-geprüfte Qualitäts-
produkte von der Keller-
entwässerungspumpe bis
zur vollautomatischen
Pumpstation.

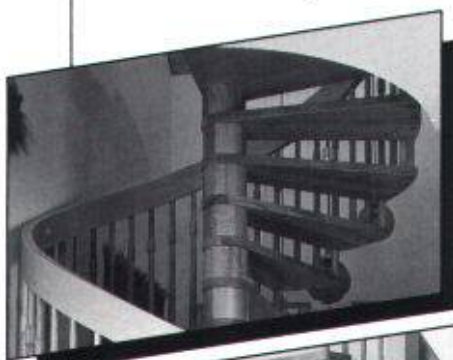
KOLB

Pumpanlagen komplett

Eugen Kolb Pumpen AG
8594 Güttingen
Tel. 072/65 21 75



Kompetenz auf jeder Stufe



Die kompetenten Treppenmeister:

Schreinerei Beeler AG, Erstfeld
Hans Benzinger AG, Heldswil
Blanchi + Däscher AG, Landquart
Fritz Keller Schreinerei AG
Holztreppebau, CH-3322 Schönbühl
Tel. 031 859 23 13, Fax 031 859 27 68



Stellenangebote

Interessante
Berufsaussichten
in umweltorientierter
Bautechnik

HOLINGER

BAU
Ingenieure UMWELT
VERFAHREN

Sie suchen eine verantwortungsvolle
Stelle in einem kleinen, unkomplizierten
Team.

Sie besitzen gute Fachkenntnisse, Ver-
handlungsgeschick und haben Sinn für
kollegiale Zusammenarbeit.

Sie haben einige Jahre Berufserfahrung
in den Bereichen Wasser und Abwasser.
Sie sind

INGENIEUR

und haben Freude und Interesse, unsere
vielfältigen Kläranlagen-Erweiterungs-
projekte mitzubetreuen und teilweise
auch selbständig zu führen.

Dann rufen Sie doch einfach unseren
Herrn Peter Linsi an.

Wir sind als führendes Ingenieur- und
Beratungsunternehmen erfolgreich für
Behörden und Industrien tätig und
suchen einen

ABTEILUNGSLEITER

Wir bieten Ihnen in Ihrer zukünftigen Posi-
tion viel Raum für Eigeninitiative und
Kreativität.

Wir führen Sie gründlich in Ihre neue Auf-
gabe ein und bieten Ihnen jegliche Unter-
stützung.

Interessiert?

Wir freuen uns auf Ihren Anruf und Ihre
Bewerbung mit den üblichen Unterlagen.

HOLINGER AG
8026 Zürich
Stauffacherstr. 149
Tel. 01-242 4100

Aarau
Baden
Bern

Dübendorf
Liestal
Luzern

Olten
Weggis

Unsere Hauptabteilung Bau, Sektion Ingenieurbau
in Luzern, sucht

Bauingenieur/in HTL

Sie sind verantwortlich für Neubau, Ausbau und
Unterhalt von Brücken und Kunstbauten. In der
Bearbeitung der umfangreichen Ausbauten für
Bahn + Bus 2000 stellen sich Ihnen packende Pro-
bleme, die Sie in unserem Team selbständig lösen.
Dazu stehen Ihnen moderne Hilfsmittel zur Verfü-
gung. Ihr Arbeitsplatz liegt im Herzen von Luzern.
Interessiert? Bei uns werden Sie herausgefordert.
Unser fortschrittliches Umfeld und unsere attrak-
tiven Anstellungsbedingungen werden Sie über-
zeugen.

Rufen Sie uns an. Telefon 041 21 30 10. Herr H. Furrer
erteilt Ihnen gerne weitere Auskunft.

Oder senden Sie Ihre handschriftliche Bewerbung
bitte an: Kreisdirektion II SBB, 6002 Luzern.



SBB



BODEN · WASSER · LUFT

Wir sind ein stark diversifiziertes Unternehmen mit Spezi-
alisierung in den Bereichen Geologie und Geotechnik, Depo-
nie- und Entsorgungstechnik, Natur- und Umweltschutz so-
wie Verfahrenstechnik.

Der Gründer eines unserem Unternehmen nahestehenden,
seit über 20 Jahren in Aarau gut eingeführten, kleineren
Ingenieurbüros möchte altershalber zurücktreten. Er hat sei-
nem Büro in mehr als 20 Jahren in Industrie-, Brücken- und
Hochbau, in der Abwasserbehandlung sowie im Grund- und
Tiefbau einen guten Namen erarbeitet.
Sein Nachfolger soll darauf aufbauen und den Betrieb
weiterentwickeln. Hierfür suchen wir einen

DIPL. BAUINGENIEUR ETH

mit einigen Jahren Berufserfahrung.
Suchen Sie eine neue Herausforderung und möchten Sie
dieses Büro als selbständiger, direkt dem Verwaltungsrat
unterstellt

GESCHÄFTSFÜHRER

weiterführen? Ihre Mitbeteiligung ist möglich und auch
erwünscht.

Wenn Sie sich von dieser Aufgabe und Position angespro-
chen fühlen, dann richten Sie bitte Ihre Bewerbung an die
untenstehende Adresse. Für Auskünfte steht Ihnen unser
Herr Ch. Roggo gerne zur Verfügung.

CSD COLOMBI SCHMUTZ DORTHE AG
Ingenieure, Geologen, Umweltspezialisten
Konsumstrasse 20, 3007 Bern, Telefon 031 26 30 10



Filialen in: Aarau/Bern/Fribourg/Genève/Lausanne/Liestal/
Luzern/Porrentruy/Regensberg/Sion.



Kantonale Verwaltung

In nachstehender Dienststelle ist folgende Stelle wieder zu be-
setzen

Amt für Raumplanung, Chur

Tel. 081 21 23 21

Wenn Sie an Fragen der Gestaltung der Umwelt als un-
seren Lebensraum interessiert sind, dann finden Sie beim
Amt für Raumplanung eine interessante, vielseitige und
selbständige Tätigkeit in folgenden Bereichen als:

Kreisplaner/in

- Beratung und Unterstützung der Gemeinden eines Teil-
gebietes des Kantons in Fragen der Ortsplanung
- Prüfung von Ortsplanungen der Gemeinden
- Behandlung von Baugesuchen ausserhalb der Bau-
zonen
- Erarbeitung von Stellungnahmen zu Sachplanungen
und Projekten
- Mitwirkung bei der Erarbeitung von Grundlagen und
in Rechtsmittelverfahren

Diese anspruchsvolle Tätigkeit setzt den Abschluss an
einer Hochschule oder höheren technischen Lehranstalt
mit Zusatzausbildung oder Berufserfahrung auf dem Ge-
biet der Raumplanung als Raum-/Siedlungsplaner, Archi-
tekt, Geograph, Bau- oder Kulturingenieur, Gewandtheit
im schriftlichen und mündlichen Ausdruck sowie Ver-
ständnis für rechtliche und administrative Belange vor-
aus. Italienische Muttersprache und gute Deutschkennt-
nisse oder deutsche Muttersprache mit sehr guten Italie-
nischkenntnissen sind Bedingung.

Wir bieten zeitgemässe Entlohnung im Rahmen der Personalver-
ordnung. Dienstantritt nach Vereinbarung.

Interessentinnen und Interessenten richten bitte ihre Bewerbung
mit den üblichen Unterlagen an das Personal- und Organisa-
tionsamt des Kantons Graubünden, Steinbruchstrasse 18/20,
7001 Chur.

Wir planen und bauen für die Landwirtschaft, für das Ge-
werbe, für private und öffentliche Bauherren in der ganzen
Schweiz.

Für unser Regionalbüro Brugg AG suchen wir einen

Architekten

oder eine

Architektin HTL/ETH

als

Chef des Regionalbüros

Hätten Sie Lust an der Aufgabe?

- Zehn Mitarbeiter menschlich, baufachlich und kauf-
männisch zu führen
- Ihre Kunden zu beraten
- Neuaufträge zu akquirieren
- Mit Behörden zu verhandeln usw.

Fänden Sie Befriedigung an dieser Stelle?

- Mit sehr unabhängiger Arbeit
- Mit kollegialer Zusammenarbeit
- Mit sorgfältiger Einführung in das landw. Bauen
- Mit der Leistung entsprechendem Lohn
- Mit überdurchschnittlichen Sozialleistungen

Sind Sie interessiert? Dann rufen Sie bitte unseren Ge-
schäftsleiter an, Hans Allenspach, 056/32 51 22 oder sen-
den uns Ihre Bewerbungsunterlagen.

Landw. Bau- und Architekturbüro LBA des Schweiz. Bau-
ernverbandes, Laurstrasse 10, 5200 Brugg.

Zur Ergänzung unseres kleinen Planungsteams suchen wir einen

Raumplaner/Siedlungsplaner

für die selbständige Bearbeitung von Aufgaben in den Bereichen

- Quartierplanung
- Ortsplanung
- Regionalplanung

Wir arbeiten Sie gerne in dieses abwechslungsreiche und vielseitige Tätigkeitsgebiet ein und können Ihnen fortschrittliche Arbeitsbedingungen bieten.

Gerne erwarten wir Ihre üblichen Bewerbungsunterlagen. Für mündliche Auskünfte steht Ihnen der Leiter der Planungsabteilung, Herr H. Schröder, gerne zur Verfügung.



Ingenieur- und Vermessungsbüro
SENNHAUSER, WERNER & RAUCH AG
In der Luberzen 19
8902 Urdorf
Tel. 01/734 18 58

OSST

Oberaargau-Solothurn-Seeland-Transport

Wir sind eine im öffentlichen Verkehr und Tourismus tätige Betriebs-gemeinschaft, bestehend aus sechs Unternehmungen der Geschäfts-bereiche **Bahn-, Bus- und Schiffsverkehr**.

Für den Ausbau unserer Leistungsfähigkeit im Interesse von Öffent-lichkeit und Umwelt planen wir in diesem Jahrzehnt grosse Investitio-nen in unsere Anlagen. Deshalb suchen wir den jüngeren, initiativen

Ingenieur HTL

als Verstärkung unseres kleinen, gut eingespielten Teams.

Zur Bewältigung der im **Hoch-, Tief- und Bahnbau** anfallenden Aufga-ben, von der Projektierung und Projektbegleitung über Ausschreibung, Bauorganisation und -leitung bis zur Abrechnung, bringen Sie idea-lerweise eine Ausbildung als **Bauingenieur HTL** oder **Gleichwertiges** mit. Sie haben bereits praktische Erfahrung gesammelt, haben Ver-handlungsgeschick und gute Ausdrucksfähigkeiten. Ihnen behagt eine weitgehend selbständige Tätigkeit in einem breiten Arbeitsgebiet. Teamfähigkeit und Interesse an Neuem bilden dazu die Basis.

Wir bieten Ihnen zusätzlich zu einem angemessenen Gehalt und gut ausgebauten Sozialleistungen die abwechslungsreiche, verantwor-tungsvolle Anstellung in einer zukunftsträchtigen Branche.

Senden Sie Ihre vollständige Bewerbung mit Handschriftprobe und Foto an

Oberaargau-Solothurn-Seeland-Transport
Bauabteilung
Grubenstrasse 12
4900 Langenthal

Herr Christian Flühmann, Chef Baudienst, steht Ihnen gerne für tele-phonische Auskünfte zur Verfügung, Tel. 063 22 00 77.

OSST

Oberaargau-Solothurn-Seeland-Transport

Wir suchen einen unternehmerisch denkenden

Bauingenieur HTL als marktorientierten Produktmanager

Ihre Hauptaufgaben umfassen

- Bearbeiten von verkaufsfördernden Massnahmen im Bereich Wand/Decken
- Verkaufsverantwortung für Spezialprodukte
- Technische Beratung von Kunden
- Lancierung von Neuheiten und Weiterentwicklungen
- Fachtechnische Unterstützung des Aussendienstes

Sie besitzen als initiativer und teamfähiger Praktiker einen ausgeprägten Sinn für Realisierbarkeit und Wirtschaft-lichkeit.

Es erwartet Sie bei uns eine Herausforderung mit grosser Selbständigkeit in einem kleinen Team.

Fühlen Sie sich angesprochen? Bitte senden Sie Ihre Be-werbung an

Herrn Ph. Capeder, dipl. Bauing. ETH, c/o Zürcher Ziege-leien, Postfach, 8021 Zürich

ZZ

ZÜRCHER ZIEGELEIEN

LONZA

Die Walliser Werke in Visp
gehören mit zirka 2800 Mitarbeitern
zu den bedeutendsten Produktionsstandorten
der Alusuisse-Lonza Holding.
Für die Abteilung Werkstätten und Bauwesen
suchen wir zur Führung des Betriebs
Bauwesen einen

Bau-Ingenieur HTL

Hoch- oder Tiefbau



Das Pflichtenheft umfasst:

- Planung von Neu- und Umbau-
ten mittlerer Grösse (inkl. Bau-
vergabe und Bauführung)
- Bauführung von Grossprojek-
ten
- Instandhaltung der Gebäude,
Kanalisation, Strassen, Geleise
etc.

Wir wünschen uns einen Mitar-
beiter, der sein Studium in Hoch-
oder Tiefbau abgeschlossen hat
und über eine angemessene Be-
rufserfahrung verfügt. Da vorge-
sehen ist, dass der neue Mitarbei-
ter die Leitung des Betriebes
übernimmt, sind Führungseigen-
schaften, Initiative, Verantwor-

tungsbewusstsein und Organisa-
tionstalent für diese Stelle not-
wendig.

Wir bieten einen interessanten,
abwechslungsreichen und aus-
baufähigen Arbeitsbereich inner-
halb eines gut eingespielten
Teams. Ebenso gehören zu
unseren Leistungen zeitgemässe
Anstellungsbedingungen, glei-
tende Arbeitszeit und gut ausge-
baute Sozialleistungen.

Wir freuen uns, wenn Sie mit uns
Verbindung aufnehmen. Für eine
erste telefonische Kontaktauf-
nahme steht Ihnen Frau Gimmel
zur Verfügung.

LONZA. Chemie als Dienstleistung

LONZA AG, Walliser Werke

Personalabteilung

3930 Visp, Telefon 028/48 53 49

Ein Unternehmen der **A•L** Alusuisse-Lonza Gruppe

Für die Projektbearbeitung eines grossen Postzentrums
suchen wir jüngere Mitarbeiter mit solider, mindestens
2jähriger Berufserfahrung

Architekt(in) ETH/HTL

Richten Sie bitte Ihre schriftliche Bewerbung an:
Jean-Pierre Dürig und Philippe Rämi, Merkurstrasse 33,
8032 Zürich

Westschweizer Ingenieurbüro sucht zur

Mitarbeit bei der Bearbeitung von Grossprojekten

Ingenieurbüro in Bern

evtl. spätere Beteiligung oder Übernahme des Büros in Bern er-
wünscht.

Antworten unter Chiffre SIA 1413, an IVA AG, Postfach, 8032 Zürich

Inserate bitte frühzeitig aufgeben!



An der Eidgenössischen Technischen Hochschule Zürich (ETHZ) ist eine

Assistenzprofessur für Kulturtechnik

zu besetzen.

Das Tätigkeitsfeld erstreckt sich in Lehre und Forschung auf Agrarhydrologie, Bewässerungswirtschaft, Entwässerung sowie Unterhalt und Rekonstruktion von Meliorationsanlagen, wobei die ökologischen Bedürfnisse von spezieller Bedeutung sind. Der neue Professor / die neue Professorin betreut den entsprechenden Unterricht an der Abteilung für Kulturtechnik und Vermessung, an der Abteilung für Bauingenieurwesen und im Rahmen des Nachdiplomstudiums für Entwicklungsländer.

Vorausgesetzt werden ein Abschluss als Kulturingenieur/in oder eine gleichwertige Qualifikation, Berufserfahrung im angesprochenen Bereich, die Befähigung zum Hochschulunterricht auf allen Stufen und die Bereitschaft zur Zusammenarbeit innerhalb der Hochschule und mit der Praxis.

Assistenzprofessuren dienen der Förderung des wissenschaftlichen Nachwuchses. Sie werden auf drei Jahre besetzt; eine einmalige Verlängerung um weitere drei Jahre ist möglich.

Bewerbungen mit Lebenslauf, Publikationsliste und einem Verzeichnis der bearbeiteten Projekte sind bis zum 31. Mai 1992 einzureichen beim Präsidenten der ETH Zürich, Prof. Dr. J. Nüesch, ETH-Zentrum, CH-8092 Zürich. Im Bestreben, den Frauenanteil in Lehre und Forschung zu erhöhen, fordert die ETHZ Ingenieurinnen ausdrücklich zur Bewerbung auf.

Wir sind ein mittelgrosses Ingenieurbüro mit Hauptsitz in Zürich. Für unser **Zweigbüro in Ohringen**, das sich an der Umfahrung in Winterthur der N1 an einem direkten Autobahnanschluss befindet, suchen wir einen

Bauingenieur HTL/ETH

wenn möglich mit einigen Jahren einschlägiger Praxis, für die Bearbeitung von anspruchsvollen Aufgaben im Nationalstrassen- und allgemeinen Tiefbau.

Die Aufgabe, die Sie in einem kleinen Team mit modernen Hilfsmitteln lösen, umfasst:

- Bauleitung mit Baustellenplanung, Devisierung und Abrechnung
- Bearbeitung von Projekten

Wenn Sie Ihre Erfahrungen bei interessanten und vielseitigen Bauarbeiten erweitern wollen und mit Ihrem Durchsetzungsvermögen die Interessen unserer Auftraggeber nach aussen vertreten können, melden Sie sich schriftlich oder telefonisch bei uns (Herr Vogt, Telefon 052/53 37 20).

HEIERLI

Dipl. Bauing. ETH SIA ASIC
Aspstrasse 59, 8472 Ohringen-Seuzach



WEBER ANGEHRN MEYER Planer und Ingenieure
Solothurn Olten Bern

Wir suchen Mitarbeiterinnen und Mitarbeiter in unserem Team mit den vielfältigsten Tätigkeitsbereichen, mit modernster Infrastruktur, mit guter Kameradschaft,... - so zum Beispiel in unserem Büro in SOLOTHURN einen

Kultur- / Vermessungsingenieur (in) ETH oder HTL

Es erwartet Sie ein abwechslungsreicher Einsatz, vorwiegend in der Kulturtechnik und der (nichtamtlichen) Vermessung. Einsatz und Vielfalt richten sich auch nach Neigung und Eigenschaft des Bewerbers.

Wir erwarten Grundlagenkenntnisse und Spass im Umgang mit modernen EDV-Mitteln (C-Plan), die Bereitschaft, sich allfällig fehlende Praxis bei und mit uns anzueignen, Freude an selbständiger Arbeit und die Fähigkeit zum Wirken im Team.

Wir freuen uns auf Ihre Kontaktnahme mit unserem Herrn Angehrn oder Loosli, Tel. 065 21 61 51 oder Ihre Bewerbung.



WEBER ANGEHRN MEYER Planer und Ingenieure
Solothurn Olten Bern

4500 Solothurn, Florastrasse 2
4600 Olten, Oberer Graben 9
3005 Bern, Münzrain 10



3001 Bern
Monbijoustrasse 20
Tel. 031 25 09 53

TREUHAND- & REVISIONS-AG BERN

Ein mittelgrosses Ingenieurbüro, ansässig in Bern und tätig im Grossraum Bern, sucht als Erweiterung seines Teams und der Geschäftsleitung einen jungen, dynamischen

dipl. Bauingenieur ETH

mit ca. 10 Jahren Erfahrung auf dem Gebiet des konstruktiven Ingenieurbaus.

Die Leistungspalette unseres Kunden umfasst die Projektierung und Bauleitung von Hoch-, Tief- und Brückenbauten in Beton, Stahl und Holz sowie von Strassen, Kanalisation und Wasserversorgungen. Die Auftraggeber sind in erster Linie professionelle Bauherrschaften und die öffentliche Hand aus dem Grossraum Bern.

Wir wenden uns an einen jüngeren, unternehmerisch denkenden Ingenieur, eine Persönlichkeit, die mit Kompetenz und Geschick für ihren Bereich die ingenieurmässige und wirtschaftliche Verantwortung übernimmt.

Sollte Ihr Profil, wie auch Ihre Zielsetzung, sich mit den oben erwähnten Herausforderungen decken, so bitten wir Sie, sich mit unserem Herrn Staudenmann in Verbindung zu setzen. Er wird Sie über alle näheren Einzelheiten orientieren und Ihre Anfrage vertraulich behandeln.

Wir sehen Ihrer Bewerbung mit Interesse entgegen.



Ermüdungsversuche planen

ist einer der Schwerpunkte Ihrer neuen Aufgabe; ein anderer liegt bei der Entwicklung auf dem Gebiet der zerstörungsfreien Prüfung.

Als

Ingenieur ETH

im Ressort Struktur-Engineering verfügen Sie über gute Kenntnisse in Festigkeitsberechnungen, kennen sich im Leichtbau aus und haben die Fähigkeit zum Denken in Systemen. Darüber hinaus sind Erfahrungen in der Betriebsfestigkeitsrechnung und zerstörungsfreier Prüfung (z.B. Wirbelstrom, Ultraschall) von Vorteil.

Grossen Wert legen wir aber auch auf Ihre Teamfähigkeit.

Schweizer Bürger laden wir gerne zu einem informativen Gespräch ein, wobei wir Ihnen volle Diskretion zusichern.

EIDG. FLUGZEUGWERK EMMEN
Personaldienst
6032 Emmen
Telefon 041/59 44 52
(Direktwahl Herr M. Landolt)

Als eines der führenden Ingenieur- und Beratungsunternehmen der Schweiz nehmen wir tagtäglich die Herausforderungen an, die uns gestellt werden: Problemlösungen zu finden, deren Ziel es ist, den Menschen das Zusammenleben zu erleichtern. Und das nicht auf Kosten der Natur.

Wir fordern einen

erfahrenen Tunnelbau-Ingenieur

auf, bei uns Verantwortung in der Projektleitung von komplexen Untertagebau-Projekten zu übernehmen.

Unser **Projektbereich Tunnel- und Untertagebau** sucht einen Bauingenieur mit mehrjähriger Erfahrung auf den Gebieten Tunnelbau, Felsmechanik oder Grundbau. Einen, der zwischen 32 und 40 Jahre alt und fähig ist, neben der technischen auch die organisatorische und finanzielle Leitung von Projekten zu übernehmen, einschliesslich des Verkehrs mit Bauherren, Behörden und Drittbeauftragten.

Nehmen Sie die Herausforderung an. Wir sagen Ihnen gerne mehr über Ihre Entwicklungsmöglichkeiten. Rufen Sie uns an (Telefon 01/385 22 80, Herrn P. Könz), oder senden Sie uns Ihre Bewerbungsunterlagen.



Ingenieure + Berater

Elektrowatt Ingenieurunternehmung AG
Zentraler Dienst Personal
Bellerivestrasse 36, Postfach, 8034 Zürich
Telefon 01/385 22 11

Gesucht Architekten und Ingenieure, die

VERTRIEBSPARTNER

vom besten Schweizer

CAD-Programm

werden wollen.

Interessenten bitte melden unter Tel. 061/271 92 80



E. BÖHRINGER AG INGENIEURBÜRO

Bottmingerstr. 62, 4104 Oberwil, Tel. 061/401 13 13

Ein Unternehmen der GRUNER-Gruppe

Wir gelten in unserer Region als anerkanntes und erfolgreiches Ingenieurbüro mit Tätigkeitsschwerpunkten in der Abwassertechnik und im kommunalen Tiefbau. Dank langjähriger Erfahrung mit der Realisierung der unterschiedlichsten Abwasseranlagen sind wir ein gefragter Partner für die öffentliche Hand und die Industrie. Im Zuge des wachsenden Auftragsvolumens und zur Unterstützung des Geschäftsleiters, suchen wir den

BEREICHSLEITER ABWASSER/UMWELT

Nebst der Unterstützung Ihrer Mitarbeiter in Bau- und Verfahrensfragen beinhaltet die Stelle Projektleitungen von der Studie bis zur Bauausführung für Abwasserreinigungsanlagen verschiedener Grösse. Wir wenden uns deshalb an einen

dipl. Bau- oder Kulturingenieur ETH

mit einigen Jahren Berufserfahrung als Abwasserspezialist. Nebst den fachlichen Qualitäten legen wir grosses Gewicht auf hervorragende Motivations- und Kommunikationsfähigkeiten.

Es handelt sich um eine zukunftsgerichtete, unterschreibungsberechtigte Kaderstelle, deren Gegenleistungen den hohen Anforderungen entsprechen. Unser Herr M. Manz freut sich auf Ihre Kontaktnahme.

Wir suchen einen

Architekten HTL (oder ETH)

mit praxisbezogenem Berufsverständnis und Freude am Entwurf zur Mitarbeit in kleiner Projektgruppe.

Wir freuen uns auf Ihren Anruf.

Peter Zumthor, 7023 Haldenstein
Telefon 081/27 28 06

AG FÜR PERSONALBERATUNG ZÜRICH

**Dies könnte der Hierarchiesprung
sein, den Sie als**

dipl. Bau- oder Kultur- ingenieur ETH

aus dem Umfeld

Umwelttechnik

schon lange anstreben.

Unser Kunde, eines der renommiertesten Consultingbüros der Branche, offeriert Ihnen die Stellung als

Stellvertreter des Bereichsleiters Abwassertechnik

Dank einer Vielzahl betreuter Grossobjekte und wachsender Ansprüche der Kundschaft nimmt diese Geschäftssparte bezüglich Auftragsvolumen und Personalbestand zu. Der jetzige Leiter wünscht sich einen starken zweiten Mann, der mehrjährige Kläranlagen-Erfahrung mitbringt, mit Beratungs-, Kontakt- und Führungsarbeit vertraut ist und sehr rasch die Leitung und Koordination komplexer Projekte übernehmen kann.

Eine Chance, welche Sie eigentlich packen müssen, um so mehr als bei Ihrem künftigen Arbeitgeber nicht nur das Know-how und der Auftragsbestand, sondern auch die Arbeitsatmosphäre stimmen.

Interessierte Herren bitten wir um einen telefonischen oder schriftlichen Erstkontakt. Wir erteilen unter Zusicherung der Diskretion gerne weitere Auskünfte.

AG FÜR PERSONALBERATUNG ZÜRICH

8001 ZÜRICH TALSTRASSE 20 TEL. 01 221 36 56 FAX 01 211 55 78



Stadt Liestal

Stellenausschreibung

Bauverwaltung

Unsere Abteilung Hochbau ist verantwortlich für die gemeindeeigenen Schulbauten, Verwaltungsbauten, Sportanlagen und übrigen Liegenschaften. Neben grösseren und kleineren Neubauvorhaben nimmt die Sanierung von älteren Bauten einen immer grösseren Raum ein.

Für eine neue Stelle suchen wir auf den 1. September 1992 oder nach Vereinbarung eine qualifizierte Persönlichkeit als

Architekt/in oder Bauleiter/in

Es ist vorgesehen, dem neuen Sachbearbeiter oder der neuen Sachbearbeiterin die Schulbauten anzuvertrauen. Dieser vielseitige Aufgabenbereich umfasst die Begleitung grösserer Bauvorhaben, die selbständige Bearbeitung kleinerer Neu- und Umbauten und die Mitarbeit in Fachkommissionen. Nach Möglichkeit soll er/sie auch die Stellvertretung für den Sachbearbeiter des Baugesuchswesens wahrnehmen können.

Anforderungen:

Wir erwarten eine abgeschlossene Ausbildung als Architekt/in HTL, Techniker/in TS oder Bauleiter/in. Erforderlich sind praktische Erfahrung im Bauwesen, Verhandlungsgeschick und die Fähigkeit, übersichtliche Berichte abzufassen. Erwünscht sind Kenntnisse in Baubiologie, umweltschonendem Bauen oder das Interesse, sich darin weiterzubilden. Der neue Mitarbeiter oder die neue Mitarbeiterin soll sich gut in ein kleines, lebendiges Team einfügen können.

Wir bieten:

Zeitgemässe Arbeitsbedingungen und eine der Verantwortung entsprechende Besoldung im Rahmen unseres Reglementes sowie Weiterbildungsmöglichkeiten.

Gerne erwarten wir Ihre Bewerbung mit den üblichen Unterlagen und Handschriftprobe. Bewerbungsformulare sind bei unserer Bauverwaltung erhältlich.

Nähere Auskunft erteilt gerne der Bauverwalter, Hansueli Steinmann, Tel. 061/921 52 52.

Kompetenz, Courage, Konzilianz

Mein Auftraggeber ist der Bereichsleiter «Liegenschaften» einer namhaften schweizerischen Firmengruppe mit Sitz in Zürich. Sie will ihren erheblichen Land- und Liegenschaftsbesitz intensiver nutzen. Die eingesetzte Gruppe von Planungs- und Baufachleuten verfolgt in flexibler Teamarbeit die einzelnen Projekte, deren Umfang und Komplexität mitunter höchste Ansprüche erreichen.

Zur Verstärkung des Bereiches suche ich einen jüngeren, umfassend denkenden und systematisch veranlagten

Immobilien-Fachmann

(z.B. Architekten mit fundierten Kenntnissen in Betriebswirtschaft und Baurecht)

**der es gewohnt ist,
von Bauherrenseite aus
anspruchsvolle Projekte
zu betreuen**

und mit Partnern verschiedenster Art interessewährend umzugehen versteht.

Verantwortungsbewusste Persönlichkeiten des beschriebenen Zuschnitts, die ihr Fachwissen an neuen Massstäben messen wollen, lade ich ein, mir ihre Unterlagen zur streng vertraulichen Behandlung einzureichen.



EGGER MANAGEMENT-BERATUNG

Beratung in Organisations-, Führungs- und Personalfragen
Badenerstrasse 414, 8004 Zürich, Tel. 01 492 43 71



Allemand Jeanneret Schmid SA

Bureau d'ingénieurs responsable de projets importants cherche

Ingénieur génie civil

passionné par l'informatique pour:

- développer et optimiser son réseau informatique
- créer des bibliothèques sur logiciel Speedikon
- assurer le support et la formation internes.

Langues demandées: allemand, français

Ecrire à:

AJS, Rue du Musée 4, 2001 Neuchâtel
Tél. 038 24 42 55



Vielseitig! Aber eine Familie!

Grässlin-Schaltuhren haben bestechende Vorteile in Qualität und Leistung: Trotz unterschiedlichster Einsätze und Ansprüche sind alle Modelle durchgehend als Gerätefamilie konzipiert. Dies beginnt beim gleichen Design und einheitlicher Bedienungsphilosophie, geht über die DIN-Schienenmontage



und hört beim DIN-Gehäuse noch lange nicht auf!

Denn damit ist über das Innenleben noch nichts gesagt. Trotzdem. Wenn Sie ein Modell kennen, kennen Sie alle. Praktisch bei Montagen und im Einsatz. Fragen Sie Ihren Elektro-Grosshändler nach Grässlin-Schaltuhren.

GRÄSSLIN

Grässlin & Co. CH-1713
St. Antoni, Tel. (037) 35 10 65

Wer macht was?

Abdichtungen

Starr im Dünnschichtverfahren
BAUSCHUTZ AG RASCOR-Systemtechnik
8048 Zürich, Bristenstr. 10, Tel. 01/432 11 30
BENZ AG, Kunstharzbeläge und
Bautenschutz, Bändlistr. 31, 8064 Zürich
Tel. 01/432 50 24, Fax 01/432 28 60
RENESCO AG, Wiesackerstrasse 89
8105 Regensdorf, Tel. 01/842 33 55
Fax 01/840 36 08
BAUPLUS c/o DIENER AG
Asylstr. 77, 8030 Zürich, 01/252 55 34

Angewandte Klimatologie/Meteorologie

Umweltüberwachung/Lufthygiene/
Geoinformatik
METEOTEST, Tel. 031/23 74 17
Fabrikstrasse 29, 3012 Bern

Architekturmodelle

LÜCHINGER Modellbau
9113 Degersheim, Tel. 071/54 15 22
PINKUIN MODELLBAU AG
CH-7320 Sargans, Falkenstr. 21
Tel. 085/2 86 86, Fax 085/2 86 33
SCHALK MODELLBAU AG
8050 Zürich, Tel. 01/302 64 11
5430 Wettingen, Tel. 056/27 10 80
WERNER SCHNÜRIGER, 8953 Dietikon
Maassstr. 16, Tel. 01/740 27 57
SULZER-INNOTEC Modellbau
8401 Winterthur, Tel. 052/262 21 77
Fax 052/22 18 75
VONLANTEN MODELLBAU
9500 Wil, Tel. 073/22 65 38
MODELLBAU ZABOROWSKY
Inhaber D. Roffaier
Neumarkt 10, 8001 Zürich, 01/252 22 16

Asbestentfernung Altlastensanierung

REICHENBERGER AG, 6038 Gisikon
Reuss-Strasse 9, Tel. 041/91 02 22

Bauakustik

ISO/CONSULT AG, 8630 Rüti ZH
Tel. 055/31 80 00, Fax 055/31 81 17

Bauaustrocknung

ROTH-KIPPE AG, 8055 Zürich
Gutstrasse 12, Tel. 01/461 11 55

Baugrunduntersuchungen

ANGELE GEOTECH
(s. Umweltverträglichkeitsprüfung)
BBL Baubürolabor AG
4132 Muttet/Basel, Tel. 061/61 33 14
CSD COLOMBI SCHMUTZ DORTHE AG
3007 Bern, Tel. 031/26 30 10
5000 Aarau, Tel. 064/24 66 22
4410 Liestal, Tel. 061/921 24 28
6010 Kriens, Tel. 041/41 16 07
2900 Porrentruy, Tel. 066/66 58 58
8158 Regensberg, Tel. 01/853 02 57
CSD INGÉNIEURS CONSEILS SA
1052 Le Mont-Salomon, 021/37 12 41
1700 Fribourg, Tel. 037/22 76 66
1950 Sion, Tel. 027/22 60 76
1201 Genève, Tel. 022/340 04 04
EUB, Prüflabor für Erdbau,
Umwelt und Baustoffe,
3014 Bern, Stauffacherstrasse 130 A
Tel. 031/42 81 52, Fax 031/41 18 53
GEOTEST AG
(s. Geologie - Geotechnik - Geophysik)
K + S P. KIEFER + R. STUDER AG
4153 Reinach BL, Tel. 061/711 94 76,
Fax 061/711 96 34
LOCHER GEOTECHNIK
(s. Geologie - Geotechnik - Geophysik)
SC + P. SIEBER CASSINA + PARTNER AG
SC + H. SIEBER CASSINA + HANDKE AG
(s. Umweltverträglichkeitsprüfung)

Bauphysik

KOPITSIS BAUPHYSIK
M. Sc. dipl. Bauphysiker SIA
5610 Wohlen, Tel. 057/22 55 15
EMMER HASS PFENNINGER AG
4142 Münchenstein, Weidenstr. 13
Tel. 061/46 03 03, Fax 061/46 90 71

Bauschäden und Expertisen

CONCRETAG (s. Bauwerkserhaltung)
ELEKTROWATT
INGENIEURUNTERNEHMUNG AG
8034 Zürich, Bellerivestrasse 36,
Tel. 01/385 28 66, Herr Säuber
(s. Bauwerkserhaltung)
AG HEINR. HATT-HALLER, Zürich
Hoch- und Tiefbauunternehmung
Tel. 01/461 16 50
LPM Baustoffprüfinstitut
Tannenweg 1066, 5712 Beinwil am See
Tel. 064/71 55 64, Fax 064/71 55 55
TFB + Betonstrassen AG Wildeg
Beratungen im Hoch-, Tief- und
Strassenbau
Lindenstrasse 10, 5103 Wildeg
Tel. 064/57 72 72, Telefax 064/53 16 27
VSL BETONEXPERT (s. Bauwerkserhaltung)

Bauwerksdynamik, Schwin- gungen, Erschütterungen, Erdbebeningenieurwesen

ELEKTROWATT
INGENIEURUNTERNEHMUNG AG
Fachbereich Strukturdynamik/Stahlbau
8034 Zürich, Bellerivestrasse 36
Tel. 01/385 22 11, Fax 01/385 24 25
Fachbereichsleiter: Dr. M. Wieland
Direktwahl: 01/385 28 62

Bauwerkserhaltung

CONCRETAG
Beratende Ingenieure und Architekten
Produktunabhängige Beratung
und Expertisen, Zustandsanalysen,
Unterhaltskonzepte, Sanierungsvorschläge,
Laboruntersuchungen, Qualitätssicherung
8052 Zürich, Schaffhauserstrasse 473
Tel. 01/302 11 33, Fax 01/302 12 50
ELEKTROWATT
INGENIEURUNTERNEHMUNG AG
Zustandsanalysen im Hoch-, Tief- und Strassen-
bau, Expertisen, Bauwerksdatenbank, Unter-
haltskonzepte, Sanierungsvorschläge, Baustoff-
prüfungen, Qualitätssicherung
8034 Zürich, Bellerivestrasse 36,
Tel. 01/385 28 66, Herr M. Säuber
VSL BETONEXPERT
Beratende Ingenieure,
neutrale Begutachtung, Zustandsanalysen,
Expertisen, Laboruntersuchungen,
Unterhaltskonzepte, Sanierungsvorschläge,
Qualitätssicherung, Frischbetonkontrollen
Vakuuminjektionen, 8304 Wallisellen,
Industriestrasse 48, Herr Ch. Weder
Tel. 01/830 76 70, Fax 01/830 76 71
3000 Bern 22, Scheibenstrasse 70
Tel. 031/40 19 00, Fax 031/41 97 19
1023 Crissier, Rue Arc-en-Ciel 2
Tel. 021/634 73 24, Fax 021/635 49 67

Betonfarben

PROTECTING AG
Gutstrasse 15a, 8700 Küsnacht
Tel. 01/910 56 70, Fax 01/910 37 06

Betonlabor

EUB, Bern
Stauffacherstrasse 130 A, 3014 Bern
Tel. 031/42 81 52, Fax 031/41 18 53
IMP Bautech AG, Inst. für Mat.-Prüfung
Mittelgüstr. 205, 4617 Gunzgen SO
Tel. 062/46 20 46, Fax 062/46 19 31
TFB Wildeg
Lindenstrasse 10, 5103 Wildeg
Tel. 064/57 72 72, Fax 064/53 16 27
VERSUCHSTOLLEN HAGERBACH AG
7320 Sargans, Tel. 085/2 59 09

Beton- und Naturstein-Untersuchungen

CONCRETAG (s. Bauwerkserhaltung)
CSD AG (s. Baugrunduntersuchungen)
ELEKTROWATT
INGENIEURUNTERNEHMUNG AG
8034 Zürich, Bellerivestrasse 36,
Tel. 01/385 28 66, Herr Sauber
(s. Bauwerkserhaltung)
EUB, Bern (s. Betonlabor)
GEOTEST AG
(s. Geologie – Geotechnik – Geophysik)
VSL BETONEXPERT (s. Bauwerkserhaltung)

Betonbohren/Betonfräsen

BETONBRENN AG, Asylstrasse 77
8030 Zürich, Tel. 01/252 55 39
SPALTENSTEIN HOCH + TIEFBAU AG
Schaffhauserstrasse 372, 8050 Zürich
Tel. 01/316 11 11

Betonsanierungen

BAUPLUS c/o DIENER AG
Asylstr. 77, 8030 Zürich, 01/252 55 34
BENZ AG, Kunstharzbeläge und
Bautenschutz, Bändlistr. 31, 8064 Zürich
Tel. 01/432 50 24, Fax 01/432 28 60
GREUTER BAUTECH AG
8128 Hochfelden, Langmattstrasse 8
Tel. 01/860 39 41, Fax 01/860 80 65
Gunit, Spritzbeton, Sandstrahlen
E. LAICH SA, 6670 Avegno
Tel. 093/81 17 22
AG HEINR. HATT-HALLER, Zürich
Hoch- und Tiefbauunternehmung
Tel. 01/461 16 50
J.F. JOST BAU AG, Steinwiesenstr. 3
8952 Schlieren, Tel. 01/730 32 32
RENESCO AG, Wiesackerstrasse 89
8105 Regensdorf, Tel. 01/842 33 55
Fax 01/840 36 08
SPALTENSTEIN HOCH + TIEFBAU AG
Schaffhauserstrasse 372, 8050 Zürich
Tel. 01/316 11 11
TECTON-BAUTENSCHUTZ AG
5432 Neuenhof, Ringstr. 18
Tel. 056/87 11 90, Fax 056/86 18 55
8038 Zürich, Tel. 01/482 20 40
6005 Luzern, Tel. 041/61 62 85
Fax 041/53 78 62
ZETTER AG, Betonsanierungen
Solothurn, Biel, Grenchen, Wiedlisbach
Tel. 065/22 03 11

Betonsanierung:

Eine Wissenschaft für uns! 10 Jahre
Erfahrung • 300 000 m² bearbeitet •
Kompetente Analysen. Umfassende
Beratung.
ROBERT SLEISS AG Bauunternehmung
Mühlebachstrasse 164, 8034 Zürich
Tel. 01/382 00 00, Fax 01/382 00 07
Wir freuen uns auf Ihren Anruf und stehen
gerne zu Ihrer Verfügung.

Bühnenbau/Theatertechnik

Beratung, Planung und Ausführung von
komplexen Bühneneinrichtungen
MAX EBERHARD AG Bühnenbau
8872 Weesen, Tel. 058/43 17 18

Brandabschottungen

AG FÜR ISOLIERUNGEN
8050 Zürich, Tel. 01/311 63 63
R. MURI Feuerschutz-Konstruktionen AG
8805 Richterswil, Tel. 01/784 37 60
REICHENBERGER AG, 6038 Gisikon
Reuss-Strasse 9, Tel. 041/91 02 22

Brandschutzdämmungen

AG FÜR ISOLIERUNGEN
8050 Zürich, Tel. 01/311 63 63
R. MURI Feuerschutz-Konstruktionen AG
8805 Richterswil, Tel. 01/784 37 60
SCHNEIDER DÄMMTECHNIK AG
8401 Winterthur, Im Hölderli 26
Tel. 052/89 21 21

CAAD MAS Medusa Archi- tektur System

MAS das leistungsstarke Softwarepaket für
Profis im Architektursektor. MAS ist modular
aufgebaut und spezifisch auf die Bedürfnisse
des modernen Architekten zugeschnitten.
Dieses bewährte System verkürzt den Zeit-
aufwand für die Zeichnungserstellung auch

komplexer Projekte erheblich. • Beratung
• Verkauf • Schulung • Service • Hotline
Tel. 01/202 85 05
Fax 01/202 85 06
Krattinger & Meyer, Architektur & Planung AG
Rüdigerstr. 10, 8045 Zürich

CADD POINT LINE

Das komplette Schweizer CAD System für
Architektur und Innenausbau. 2D • 3D/
SOLIDS • PAINT • RenderMan Animation mit
Videoausgabe • Beratung • Gesamtlösung •
Point Line AG, Zürcherstr. 27, 5402 Baden
Tel. 056/20 14 60, Fax 056/22 13 61

CAAD acadGraph – der Standard

Das neue Handwerkszeug des modernen
Architekten und Baufachmannes. Über
1300 Versionen sind allein im deutschsprachi-
gen Raum im Einsatz. Schnupperkurse,
Beratung, Installation, Schulung, Hotline,
Service und Projektunterstützung, alles aus
einem Hause: acadGraph CADstudio AG
Schneckerstrasse 4, 4414 Fällinsdorf/BL
Tel. 061/901 55 56, Fax 061/901 40 20

CAD

ASCAD AG, 3550 Langnau,
Tel. 035/2 56 57
Hybrid-CAD, Scannen, automatisches Vek-
torisieren, Archivieren, Platterservice farbige
und schwarz-weiße, konvertieren von CAD-
Daten, Beratung

CAD allcad

ALLPLOT/ALLPLAN für Architekten
und Bauingenieure
allcad ag, 8625 Gossau
Telefon 01/935 49 27

CAD Allplot/Allplan

Computer Design Sieber
CDS Bausoftware AG, 9435 Heerbrugg
Tel. 071/72 66 75
Ihre Partner: praxisbezogen, kundennah,
flexibel und zukunftsicher

CAD-Arbeitsplätze für Architekten und Bau- ingenieure

FIDES INFORMATIK
8004 Zürich, Tel. 01/249 27 01
Integrierte Lösungen (Berechnungen,
Devisierung, CAD) für das gesamte
Bauwesen.

CAD GDS

Das bewährte CAD-System für die
CH-Bauplaner (Arch., Ing., HTL) seit 1982.
Zukunftsweisend und auf die Bauplanung
zugeschnitten und optimiert.
MOR Design Systems, Binzmühlestrasse 14
8050 Zürich, Telefon 01/305 85 85
Fax 01/305 84 84

CAD für Bauwesen

ARIGER, MARTY & ZWICKY AG
9500 Wil, Tel. 073/22 56 64
«Aus der Praxis – für die Praxis»
Devisierung, Baukostenkontrolle –
CAD-Lösung – die integrierte Lösung

CAD für das Bauwesen topCAD/ArchiCAD

Spitzenleistung auf Apple Macintosh für
Architekten und Ingenieure
Ingenieurbüro BOGATZKI AG
Bahstr. 102, 8105 Regensdorf
Tel. 01/870 05 01, Fax 01/870 06 43

CAD für Bauingenieure und Architekten

cadwork informatik AG
4051 Basel, Tel. 061/271 92 80,
Fax 061/271 45 80

CAD/Messerli CAD

Integriertes CAD/CAE für Planung im Bau-
wesen. Branchenspezifische und übergrei-
fende Software für Architekten und Haus-
technikingenieure. Bauadministration.
Über 2000 Kunden!
ROLAND MESSERLI AG Informatik
8957 Spreitenbach, Tel. 056/70 12 55,
Fax 056/71 61 73
3011 Bern, Tel. 031/46 19 14

CAD/MOSS-Software für Geländemodellierung

PI-SYSTEMS
Witikonstr. 265, 8053 Zürich,
Tel. 01/382 30 75, Fax 01/382 30 76

CAD PARAGON

Professionelle CAD-Software für Architekten
KASPAR HUBER, Architekt HTL
8184 Bachenbühlach, Tel. 01/860 83 83,
Fax 01/861 19 34

CAD Speedikon

Das integrierte CAD-System für die
Baubranche mit über 800 Arbeitsplätzen
in der Schweiz

RZW DR. WALDER + PARTNER AG
Tannackerstr. 2, 3073 Gümligen
Tel. 031/52 21 24, Fax 031/52 81 01

CAD/STATIK/EDV für Bauingenieure

Programmsystem CAESAR, vollständige
EDV-Lösungen für das ganze Bauingenieur-
büro.

RONY DAHINDEN Ingenieure + Software
AG, 8370 Sirmach, Tel. 073/26 39 22

CAD und Bauadministration vom und für Architekten

ArchiCAD, topCAD und Bauadministration
2000 auf Apple Macintosh.

HEGMA PLAN AG, 6313 Menzingen,
Tel. 042 52 34 16, Fax 042 52 17 50

CAD vom Architekten

VIFIAN + ZUBERBUHLER AG
Architekturbüro
8904 Aesch, Tel. 01/737 38 11
Seit 1985 vertrauen wir auf Autocad:
Heute über 500 000 Installationen welt-
weit. Die meisten Schweizer Architekten
vertrauen uns. An einer unverändlichen
Demo zeigen wir Ihnen warum.

Endoskopie

VSL BETONEXPERT (s. Bauwerkserhaltung)

Entfeuchtung

Gesamtheitliche Mauerentfeuchtung
ANDEREGG AG, St. Gallen, 071/23 65 64

Erschütterungen/Messungen

AIR-LOC Schrepfer AG
Eigenheimstrasse 22
8700 Küsnacht ZH, Tel. 01/929 22 66

CSD AG (s. Baugrunduntersuchungen)

EXPLOSION CONSULT AG
8492 Wila, Tel. 052/45 17 78

GEFAS AG (s. Geologie – Geotechnik –
Geophysik)

GEOTEST AG
(s. Geologie – Geotechnik – Geophysik)

K+S P. KIEFER + R. STUDER AG
4153 REINACH BL, Tel. 061/711 94 76,
Fax 061/711 96 34

ZIEGLER CONSULTANTS
Schaffhauserstrasse 333
8050 Zürich, Tel. 01/311 52 02

Schwingungs- und Schallmessungen,
Überwachungen, Sanierungen und
Expertisen

Fassadenisolation

Fassaden, hinterlüftet, isoliert

Unsere besondere Spezialität! 15 Jahre
Erfahrung • 500 000 m² verarbeitet •
Permanente Schulung unserer Spezialisten •
Umfassende Beratung.

ROBERT SLEISS AG
Bauunternehmung
Mühlebachstrasse 164, 8034 Zürich
Tel. 01/382 00 00, Fax 01/382 00 07
Wir freuen uns auf Ihren Anruf. Für Sie, das
Neueste von der Front!

Fassadenplanung

FEROPLAN 7000 Chur
Alexandersstr. 16, Fax 081/22 68 25
Tel. 081/22 55 04

EMMER HASS PFENNINGER AG
4142 Münchenstein, Weidenstr. 13
Tel. 061/46 03 03, Fax 061/46 90 71

Metallbau-Planung J.F. MEYER AG
6006 Luzern, Würzenbachstr. 17
Tel. 041/31 20 88

SCHWY + PARTNER AG
Sperrstr. 104a, 4057 Basel
Tel. 061/691 00 37, Fax 061/691 00 35

STADELMANN + ZOLLER ENGINEERING AG
Ackerstr. 43, 8610 Uster,
Tel. 01/941 09 97, Fax. 01/941 09 96

Felslabor

VERSUCHSSTOLLEN HAGERBACH AG
7320 Sargans, Tel. 085/2 59 09

Frischbetonkontrollen

EUB, Bern
Scaffacherstrasse 130 A, 3014 Bern
Tel. 031/42 81 52, Fax 031/41 18 53

IMP Bautech AG (s. Betonlabor)

VSL BETONEXPERT, 8304 Wallisellen
Industriestrasse 48, Tel. 01/830 76 70
Fax 01/830 76 71

Gebäudesimulation

Dyn. Simulation des therm. und energ.
Verhaltens mit DOE oder DECOS.

GEIJUNGER AG, Energie- und Umwelttechnik
Museumstrasse 3, Postfach 988
8401 Winterthur, Tel. 052/88 17 01

Geologie – Geotechnik – Geophysik

CSD AG (s. Baugrunduntersuchungen)

GEFAS AG, Hinterbühlstrasse 3
8307 Effretikon, Tel. 052/32 25 32

Bodenuntersuchungen (Georadar),
Erschütterungsmessungen, Sprengtechnik

GEOTEST AG
3052 Zollikofen, Tel. 031/911 01 82

9008 St. Gallen, Tel. 071/24 87 10

6048 Horw LU, Tel. 041/47 10 24

8955 Otterwil a.L., 4587 Aefingen SO

1700 Fribourg, 1033 Chesaux-s/L.

1915 Chamossan VS

LOCHER GEOTECHNIK, Hans Georg Locher

Boden- und Felsmechanik, Baumaterialien,
Baumethoden, erdstatistische Berechnungen
PF, 3067 Boll, Tel. 031/839 66 72

SC + P SIEBER CASSINA + PARTNER
SC + H SIEBER CASSINA + HANDKE AG
(s. Umweltverträglichkeitsprüfung)

Grundbautechnik

RL TERRAPROJECT AG ZUG
6300 Zug, Tel. 042/31 44 47

Holzschutzmittel

Dr. R. MAAG AG, 8157 Dielsdorf
Tel. 01/855 11 11

Color xex, Xerofin, Xylosan

Injektionen

BAUSCHUTZ AG RASCOR-Systemtechnik
8048 Zürich, Bristenstr. 10, Tel. 01/432 11 30

BENZ AG, Kunstharzbeläge und
Bautenschutz, Bändlistr. 31, 8064 Zürich
Tel. 01/432 50 24, Fax 01/432 28 60

GREUTER BAUTECH AG
8128 Hochfelden, Langmattstrasse 8

Tel. 01/860 39 41, Fax 01/860 80 65

AG HEINR. HATT-HALLER, Zürich

Hoch- und Tiefbauunternehmung
Tel. 01/461 16 50

RENESCO AG, Wiesackerstrasse 89
8105 Regensdorf, Tel. 01/842 33 55

Fax 01/840 36 08

SPALTENSTEIN HOCH + TIEFBAU AG
Schaffhauserstrasse 372, 8050 Zürich

Tel. 01/316 11 11

TECTON-BAUTENSCHUTZ AG
5432 Neuenhof, Ringstr. 18

Tel. 056/87 11 90, Fax 056/86 18 55

8038 Zürich, Tel. 01/482 20 40

6005 Luzern, Tel. 041/61 62 85

Fax 041/53 78 62

ZETTER AG, Injektionen
Solothurn, Biel, Grenchen, Wiedlisbach

Tel. 065/22 03 11

Isolierungen

AG FÜR ISOLIERUNGEN
8050 Zürich, Tel. 01/311 63 63

SCHNEIDER DÄMMTECHNIK AG
8401 Winterthur, Im Hölderli 26

Tel. 052/89 21 21

Wer macht was?

Kanalfernsehen und -sanierung

A. KAPPELIS SÖHNE AG
Umwelttechnik, Bautenschutz
6430 Schwyz, Tel. 043/21 11 71
6460 Altdorf, Tel. 044/2 99 93

Kanalisationen

KRÄHENMANN AG / KASAPRO AG
Kanalunterhalt und -sanierungen
9202 Gossau SG, Tel. 071/85 35 11
Fax 071/85 92 77

Klebebewehrungen

AG HEINR. HATT-HALLER, Zürich
Hoch- und Tiefbauunternehmung
Tel. 01/461 16 50

BENZ AG, Kunstharzbeläge
und Bautenschutz
Bändlistr. 31, 8064 Zürich
Tel. 01/432 50 24

RENESCO AG, Wiesackerstrasse 89
8105 Regensdorf, Tel. 01/842 33 55
Fax 01/840 36 08

SPALTENSTEIN HOCH + TIEFBAU AG
Schaffhauserstrasse 372, 8050 Zürich
Tel. 01/316 11 11

StahlTon AG
Riesbachstr. 57, 8034 Zürich
Tel. 01/384 89 70, Fax 01/55 11 16

Kunst am Bau

JAKOB SCHWARZ, SWB/GSMBA
8005 Zürich, Tel. 01/271 68 97

Kunststoff-Dichtungsbahnen

Sarnafil Abdichtungssysteme für Hoch- und Tiefbau. Sarnafil AG, 6060 Sarnen
Tel. 041/66 99 66

Lärmexperten

SINUS ENGINEERING AG, 6010 Kriens
Amlehstrasse 22, Tel. 041/41 79 19
Fax 041/42 28 41
Lärmbekämpfung und Akustik
Beratung, Messung, Expertisen

Lärm- und Schwingungsexperten

SULZER-innotec, Fachstelle für
Schwingungen und Akustik
Postfach, 8401 Winterthur
Tel. 052/81 21 23

ZIEGLER CONSULTANTS
(s. Erschütterungen/Messungen)

Lärmschutz

SCHNEIDER DÄMMTECHNIK AG
8401 Winterthur, Tel. 052/89 21 21
Lärmbekämpfung und Akustik
Beratung, Projektierung,
Schallschutzanlagen, Messungen

SIEGFRIED KELLER AG, Wallisellen
Lärmschutz, Büro und Lager
Zürichstrasse 38, 8306 Brüttisellen
Tel. 01/833 59 51

Lüftungskanal: Reinigung und Wartung

IWS AG, Industriewartung-Services
4108 Witterswil, Tel. 061/301 10 62
Fax 061/721 80 38

Materialprüfung

BBL BAULABORATORIUM AG
4132 Muttenz/Basel, Tel. 061/61 33 14

EUB, Bern
Stauffacherstrasse 130 A, 3014 Bern
Tel. 031/42 81 52, Fax 031/41 18 53

IMP Bauteil AG (s. Strassenbaulabor)
LPM Baustoffprüfinstitut
Tannenweg 1066, 5712 Beinwil am See
Tel. 064/71 55 64, Fax 064/71 55 55

TFB Wildeg
Lindenstrasse 10, 5103 Wildeg
Tel. 064/57 72 72, Fax 064/53 16 27

Mauerentfeuchtungen

BAUSCHUTZ AG, RASCOR-Systemtechnik
8048 Zürich, Bristenstr. 10, Tel. 01/432 11 30

BENZ AG, Kunstharzbeläge und
Bautenschutz, Bändlistr. 31, 8064 Zürich
Tel. 01/432 50 24, Fax 01/432 28 60

RENESCO AG, Wiesackerstrasse 89
8105 Regensdorf, Tel. 01/842 33 55
Fax 01/840 36 08

TECTON-BAUTENSCHUTZ AG
5432 Neuenhof, Ringstr. 18
Tel. 056/87 11 90, Fax 056/86 18 55
8038 Zürich, Tel. 01/482 20 40
6005 Luzern, Tel. 041/61 62 85
Fax 041/53 78 62

Messtechnik

Messen - Registrieren - Auswerten im
Bereich Wasser, Energie und Umwelt
A.P. KERN AG, 3210 Kerzers
Fax 031/755 68 89, Tel. 031/755 71 21

Metalbauplanungsbüro

METAPLAN, 9016 St. Gallen
Projektierung, Devisierung, CAD-Planung
Tel. 071/25 77 70, Fax 071/24 77 74

Metall-Normtüren

BRANDER AG, 8162 Steinmaur
Tel. 01/853 06 22, Fax 01/853 06 75

Natursteine

J. UND A. KUSTER, Steinbrüche AG
8807 Freienbach, Tel. 01/784 25 25

Oberlichter/ Dachverglasungen

TUCHSCHMID AG, Kehlhofstr. 54
8500 Frauenfeld, Tel. 054/26 11 11

Pfahlprüfungen

GEOTEST AG
(s. Geologie - Geotechnik - Geophysik)

Pumpen

HÄNY & CIE. AG, Pumpen- und
Wasseraufbereitungsanlagen
8706 Meilen, Tel. 01/925 41 11
Fax 01/923 38 44

3S SYSTEMTECHNIK AG
5236 Remingen
Tel. 056/44 01 01, Fax 056/44 23 30

Pumpen/Armaturen

KSB Zürich AG, 8013 Zürich
Tel. 01/272 99 33, Telex 82 27 07

PUR-Injektionen

GREUTER BAUTECH AG
Abdichtungen, Bausanierungen
Langmattstrasse 8, 8128 Hochfelden
Tel. 01/860 39 41, Fax 01/860 80 65

Rammsondierungen

RL TERRAPROJECT AG ZUG
6300 Zug, Tel. 042/31 44 47

Scanner-Dienstleistung

ASCAD AG, 3550 Langnau, Hinterdorfstr. 5
Tel. 035/2 56 57, Fax 035/2 59 48
Wir scannen, vektorisieren und archivieren
Dokumente. Ausserdem konvertieren wir
Daten in allen bekannten Grafikformaten.

Schadstoffentfernung

Abbau von mit Giftstoffen belasteten
Anlagen und Entseuchung von Gebäuden.

REICHENBERGER AG, 6038 Gisikon
Reuss-Strasse 9, Tel. 041/91 02 22
Filiale Basel, Gartenstrasse 63
4052 Basel, Tel. 061/23 17 71

Schalldämmung Schalldämmplatten HAWAPHON

Zur Anwendung im baulichen Bereich für
Türen, Trennwände, Holzbalkendecken,
Ralladenkästen, Dächer sowie Aussenwän-
de bei Holzbauten.

HAWA AG
Abteilung Schalldämmplatten HAWAPHON
Untere Fischbachstrasse 4
CH-8932 Mettmenstetten, Tel. 01/767 14 71

Schallschutz- und Schwingungstechnik

AIR-LOC Schrepper AG, Eigenheimstr. 22
8700 Küsnacht ZH, Tel. 01/929 22 66

ANGST + PFISTER, 8052 Zürich
Thurgauerstr. 66, Tel. 01/306 61 11

PRONOUVO AG
körperschall- und schwingungsdämmende
Materialien, Hochbaulager
8050 Zürich, Tel. 01/311 55 62

PAUL SCHWAB AG, Soodstr. 57
8134 Adliswil, Tel. 01/710 02 22

Sportanlagenbau

POLYmatch SA
Rue de l'Arc-en-Ciel 5, 1023 Crissier
Tel. 021/635 62 53, Fax 021/635 87 40
Bächelmatt 4, 3127 Mühlethurnen
Tel. 031/809 08 00, Fax 031/809 11 58

Sprengtechnik

EXPLOSIV CONSULT AG
8492 Wila, Tel. 052/45 17 78

Spritzbeton

Gunit, Sandstrahlen
E. LAICH SA, 6670 Avegno
Tel. 093/81 17 22

RENESCO AG, Wiesackerstrasse 89
8105 Regensdorf, Tel. 01/842 33 55
Fax 01/840 36 08

SPALTENSTEIN HOCH + TIEFBAU AG
Schaffhauserstrasse 372, 8050 Zürich
Tel. 01/316 11 11

Stahlbau-Projektierung/ Beratung

ELEKTROWATT INGENIEURUNTERNEH-
MUNG AG
8034 Zürich, Bellerivest. 36
Tel. 01/385 22 11, Fax 01/385 24 25
Herr E. Frei, Direktwahl: 01/385 24 20

Strassenbaulabor

IMP Bauteil AG, Inst. für Mat.-Prüfung
Mittelgustr. 205, 4617 Gunzgen SO
Tel. 062/46 20 46, Fax 062/46 19 31

Strassenprojektierung

NOORIA AG, Gesch.-Zentrum Wipkingen
Hänggerstrasse 40, 8037 Zürich
Tel. 01/272 27 01, Fax 01/272 26 06

Theater- und Bühnentechnik

H.-J. HUBER, Planungsbüro für Theater- und
Lichttechnik, Gumelenstrasse 14
8810 Horgen, Tel. 01/725 25 52
Fax 01/725 78 22
Neutr. Beratung, Planung u. Fachbauleitung
für Gemeinde-, Mehrzwecksäle usw.

Thermolackierungen

Thermolackierwerk Waltenspül AG
6142 Gethnau LU, Tel. 045/81 20 51
Fax 045/81 38 15

Trennwände - Werkkabinen

Verstellbare Blätter-Wände
schallschalliert, feuerbeständig

BLÄTTLER AG, Holz- und Metallbau
Industriest. 1, 8117 Fällanden
Tel. 01/825 43 85

CHRISTEN + PARTNER AG
4616 Kappel b. Olten
Trennwand- und Kabinenfabrikation
Tel. 062/46 36 46, Fax 062/46 40 90
4127 Birsfelden
Tel. 061/313 08 04, Fax 313 08 58

Treppen

COLUMBUS-TREPPEN AG
9245 Oberbüren, Tel. 073/51 37 55
Spindeltreppen aus Holz und Alu,
Scheren- und Holzschiebetreppen

Umweltverträglichkeitsprüfung

ANGELE GEOTECH
Maria-Schürer-Strasse 16, 2540 Grenchen
Tel. 065/52 07 12, Fax 065/52 68 76

CSD AG (s. Baugrunduntersuchungen)

ELEKTROWATT
INGENIEURUNTERNEHMUNG AG
8034 Zürich, Tel. 01/385 29 41

GEOTEST AG
(s. Geologie - Geotechnik - Geophysik)

GROBAU MANAGEMENT (Projektleitungen)
9500 Wil, Tel. 073/22 18 22

MUELLER & PERROTTET
Rue A. Mooser 1, 1700 Fribourg
Tel. 037/22 56 60, Fax 037/23 24 63

SC + P SIEBER CASSINA + PARTNER AG
Beratende Geologen und Ingenieure
8004 Zürich, Tel. 01/291 07 00

4600 Olten, Tel. 062/32 15 85
3007 Bern, Tel. 031/26 35 35
5000 Aarau, Tel. 064/22 82 01

SC + H SIEBER CASSINA + HANDKE AG
7000 Chur, Tel. 081/23 36 30

Unterquerungsarbeiten Micro Tunneling

für Werkleitungen aller Art
TRENCHAG AG, 8305 Diellikon
Tel. 01/833 22 05, Fax 01/833 22 45

UVP und Lärmschutz

BAUMGARTNER + PARTNER AG
8645 Jona-Rapperswil
Sonnenbergstr. 26, Tel. 055/27 35 25

GEILINGER AG, Energie- und
Umwelttechnik
Museumstrasse 3, Postfach 988
8401 Winterthur, Tel. 052/88 17 01

Verkehrswesen und UVP

NOORIA AG
Dr. R. Bahman, dipl. Ing. ETH/SIA
Geschäftszentrum Wipkingen
Hänggerstrasse 40, 8037 Zürich
Tel. 01/272 27 01, Fax 01/272 26 06
Verkehrsplanung, Verkehrserhebungen,
Planung+Projektierung v. Verkehrsanlagen,
Öffentl. Verkehr, Verkehrsberuhigungen,
Lärm- und Umweltverträglichkeitsgutachten

Vorfabrizierte Armierungen

Mit FRISTA-Elementen armeren Sie
wirtschaftlicher, FIRIPA-Anschlusskörbe
[Spezial-Projekt verlangen]

FISCHER REINACH AG, 5734 Reinach
Tel. 064/71 15 55, Telex 981 532
Fax 064/71 60 12

Waagen

METTLER-TOLEDO [Schweiz] AG
Waagen und analytische Instrumente
Grabenstr. 8, 8606 Nänikon-Uster
Tel. 01/944 45 45, Fax 01/944 45 10

Wasser/Abwasser-Leitungen

SIKA Robotics AG,
Rohr-Sanierungs-Service, 8627 Grüningen
Tel. 01/935 27 82, Fax 01/935 30 23
Effiziente Kanalisations-Rohrnetzsanierung
mit dem «SikaRobot» ®-System; ohne Auf-
grabungen; in Röhren von 150-800 mm
Durchmesser. Hausanschlüsse und Hausin-
nenleitungen abdichten und sanieren mit
dem «SikaRoboLiner» ® 10s-Verfahren

Wasserentkeimung

KATADYN PRODUKTE AG, Birkenweg 4
8304 Wallisellen, Tel. 01/ 830 36 77

Zustandserfassung von Bauwerken

CONCRETAG (s. Bauwerkserhaltung)

ELEKTROWATT
INGENIEURUNTERNEHMUNG AG

8034 Zürich, Bellerivestrasse 36
Tel. 01/ 385 28 66, Herr Sauber
(s. Bauwerkserhaltung)

VSL BETONEXPERT (s. Bauwerkserhaltung)



Im Auftrag einer bedeutenden und erfolgreichen Ingenieurunternehmung suchen wir einen qualifizierten und unternehmerisch denkenden Leiter des Bereiches

Generalplanung

der dank seiner breiten Erfahrung fachtechnische, betriebswirtschaftliche und gesamtunternehmerische Zusammenhänge erfassen und beurteilen und zum Nutzen der Kunden und des Unternehmens umsetzen kann. Mit seinem Team bearbeitet er komplexe Investitions- und Infrastrukturvorhaben im In- und Ausland. Er trägt die finanzielle Verantwortung für den Bereich sowie für die Abwicklung der einzelnen Projekte.

Als künftiges

Mitglied der Geschäftsleitung

ist er aktiv in der Akquisition tätig, pflegt die Kontakte auf hohem Niveau und baut mit Ideen und Engagement die Kundenbeziehungen aus.

Die grossen Anforderungen bedingen eine fundierte Ausbildung als Ingenieur oder Architekt ETH, Erfahrung und Praxis in einer leitenden Funktion, Gewandtheit im Auftreten und in der Verhandlungstechnik sowie Geschick im Umgang mit Mitarbeitern.

Interessierte Persönlichkeiten mit unternehmerischem Flair werden gebeten, sich telefonisch oder schriftlich an Herrn H. Knellwolf (Tel. 071/41 02 60) zu wenden. Wir bürgen für volle Diskretion.

Confida Consulting AG

CH-9400 Rorschach
Signalstrasse 12

CH-8024 Zürich, Postfach
Rämistrasse 25

Telefon 071 41 02 60
Telefax 071 41 04 14

Telefon 01 251 20 60
Telefax 01 251 12 16



Wir sind ein leistungsstarkes, unabhängiges, weitgehend von Mitarbeiteraktionären getragenes Ingenieurunternehmen. Unser Erfolg basiert auf persönlicher Achtung, Fachkompetenz und ständiger Weiterbildung unserer Mitarbeiter sowie auf einer bedarfsgerechten, modernen Infrastruktur.

Wir haben uns zum Ziel gesetzt den Tätigkeitsbereich

Bautenerhalt/Qualitätssicherung

qualitativ und quantitativ auszubauen. Der Bedarf an dieser gefragten Dienstleistung verlangt nach kompetenter Verstärkung. Wir wenden uns deshalb an einen

DIPL. BAUINGENIEUR Baustoffe/Werkstoffchemie

der auf Grund der vertieften materialwissenschaftlichen Ausbildung und Praxis befähigt sein sollte, traditionelle wie auch neue Werkstoffe richtig zu beurteilen und sie zweckmässig einzusetzen.

Ihr Pflichtenheft beinhaltet die Leitung komplexer Sanierungsprojekte, das Erstellen von Sanierungskonzepten, die Beratung der Bauherren, Unternehmer und der Ingenieure der Gruner-Gruppe. Nebst den fachlichen Qualitäten legen wir Gewicht auf gute Motivations- und Kommunikationsfähigkeiten.

Es handelt sich um eine zukunftsgerichtete Stelle mit konkreten Entwicklungsmöglichkeiten. Die Gegenleistungen entsprechen den hohen Anforderungen. Der Arbeitsort befindet sich in Reinach. Unser Herr D. Assolari freut sich auf Ihre Kontaktnahme.

GRUNER AG
Ingenieurunternehmung

Sternenhofstrasse 15
4153 Reinach
Tel. 061/711 07 08



Edy Toscano AG Dipl. Bauingenieur ETH/SIA/ASIC

Für unser mittelgrosses Ingenieurbüro in Zürich, nicht allzuweit vom HB gelegen, suchen wir eine(n) engagierte(n) und initiative(n)

Eisenbetonzeichner(in)-Konstrukteur(in) für CAD

Es erwarten Sie interessante Projekte im Hoch- und Tiefbau auf unserem System «Speedikon».

Wir bieten Ihnen eine zukunftsgerichtete Tätigkeit in einem kleinen Team bei guten Arbeitsbedingungen.

Wenn Sie mehr wissen möchten, so rufen Sie bitte unsern Herrn Sandro Toscano an.

Edy Toscano AG, dipl. Bauing. ETH/SIA/ASIC, Nordstrasse 114, 8037 Zürich, Telefon 01/363 47 37



KANTON
AARGAU



AARG. BAUDEPARTEMENT
Abteilung Tiefbau

In unserer Unterabteilung

Brücken- und Tunnelbau

Ist infolge Pensionierung die Stelle eines Sektionschefs neu zu besetzen. Wir suchen einen ausgewiesenen

Bauingenieur als SEKTIONSCHEF BRÜCKENBAU

Aufgaben:

Projektleitung und Oberbauleitung von Bauvorhaben am National- und Kantonsstrassennetz, umfassend Neubau, Ausbau und Instandhaltung. Führen des zugehörigen Mitarbeiterteams.

Anforderungen:

ETH-Abschluss oder gleichwertiger Abschluss im Reg. A. Mehrjährige praktische Tätigkeit, fundierte Erfahrung in Projektierung und Ausführung von Brückenbauten.

Überzeugende Führungseigenschaften, gesundes Durchsetzungsvermögen, Verhandlungsgeschick. Gewandtheit im mündlichen und schriftlichen Verkehr.

Wir bieten Ihnen eine anspruchsvolle, vielseitige Tätigkeit und zeitgemässe Anstellungsbedingungen.

Wir bitten Sie, uns Ihre Bewerbung mit Lebenslauf und Zeugniskopien einzureichen an

AARG. BAUDEPARTEMENT, Abteilung Tiefbau, zuhause von Herrn A. Erne, Kantonsingenieur, Buchenhof, 5001 Aarau



J. CAFLISCH + PARTNER

DIPL. INGENIEURE ETH / SIA

WIR sind ein mittleres Ingenieur-Unternehmen in der Region Zürich/Schwyz und bearbeiten schwergewichtig Informationssysteme an Grund und Boden und die damit verbundene bauliche Entwicklung der Infrastrukturen.

SIE sind Tiefbauzeichner(in) oder haben eine ähnlich gelagerte Ausbildung mit einer gewissen Erfahrung im kommunalen Tiefbau. Sie haben Erfahrung oder mindestens Interesse an CAD, sind dynamisch, aber trotzdem sorgfältig und ausdauernd.

SIE suchen einen längerfristigen Job mit Entwicklungsmöglichkeiten und Übernahme von Verantwortung für Daueraufträge.

Falls obige Bausteine zusammenpassen, sind Sie wohl unser(e) künftige(r) Mitarbeiter(in). Senden Sie uns bitte Ihre Unterlagen, damit wir ein produktives Kontaktgespräch vereinbaren können.

INGENIEUR- UND VERMESSUNGSBÜRO DATENVERARBEITUNG
8805 RICHTERSWIL, ZUGERSTRASSE 46, TEL. 01/784 34 80
8840 EINSIEDELN, MÜHLESTRASSE 9, TEL. 055/53 46 66

Verlagsunternehmen
für praxisorientierte Fachliteratur sucht:

Kompetente Experten der Baubranche als Gesprächspartner

für diverse Fachgespräche in den Bereichen:

- Personalrekrutierung in der Baubranche
- Finanz- und Rechnungswesen für den Bauunternehmer
- Qualitätssicherung
- Integrales Planen und Bauen
- EWR/EG und das öffentliche Beschaffungswesen

Diese Gespräche mit Ihnen dienen uns als Grundlage für die Erstellung späterer Inhaltskonzepte praxisorientierter Fachliteratur. In einem zweiten Schritt, Ihr Interesse vorausgesetzt, möchten wir dann das jeweilige fachspezifische Inhaltskonzept Ihnen in Auftrag geben bzw. durch Sie erstellen lassen.

Wenn Sie sich angesprochen fühlen und für ein erstes unverbindliches Fachgespräch bereit sind, wenden Sie sich bitte an Herrn Ralph Debler (01 432 84 32).

WEKA-VERLAG AG
Hermetschloostr. 77
Postfach, 8010 Zürich



Baufachliteratur
Telefon 01/432 84 32
Telefax 01/432 82 01

MITARBEITEN AN DER ZUKUNFT DER BAHN

Wir suchen
gut ausgewiesenen

Architekten HTL

(oder gleichwertige Ausbildung)

für die Organisation und Durchführung von Unterhalts- und Erneuerungsarbeiten an SBB-Gebäuden und die Leitung unserer kleinen Handwerker-Equipe in der Bauregion Brugg.

Erfordernisse: Fundierte Fachkenntnisse im Bereich Hochbau, Architektur. Grosse Erfahrung im Gebäudeunterhalt. Gute Kenntnisse im Tiefbau. Führungserfahrung, Organisationstalent mit Durchsetzungsvermögen, Teamfähigkeit, Belastbarkeit.

Wir bieten: Abwechslungsreiche und verantwortungsvolle Tätigkeit in einem einsatzfreudigen Team. Fortschrittliche Arbeitsbedingungen.

Arbeitsort: Brugg

Für weitere Auskünfte steht Ihnen Herr M. Hofmann, Chef der Bauregion Brugg, Tel. 056/41 38 18, gerne zur Verfügung.

Richten Sie Ihre handschriftliche Bewerbung unter Beilage der Arbeitszeugnisse an

SBB Kreisdirektion III
Postfach 8021 Zürich



Attraktive
Berufsperspektive
in Umwelttechnologie

HOLINGER

BAU
Ingenieure UMWELT
VERFAHREN

Wir sind eine führende Unternehmung beratender, projektierender und ausführender Ingenieure.

Zur Ergänzung unseres Projektierungsteams der Abwasserreinigung suchen wir einen

INGENIEUR

für die selbständige Bearbeitung von Projektierungs- und Bauleitungsaufgaben. Diese Position verlangt einige Jahre Berufserfahrung und auch Verständnis für den verfahrenstechnischen Anlagenbau. Viel Raum für Eigeninitiative und Kreativität sowie entsprechende Entwicklungsmöglichkeiten stehen Ihnen offen.

Wir freuen uns auf Ihre Bewerbung mit den üblichen Unterlagen. Rufen Sie für weitere Informationen unseren Herrn Peter Linsi an.

HOLINGER AG
8026 Zürich
Stauffacherstr. 149
Tel. 01-242 41 00

Aarau
Baden
Bern

Dübendorf
Liestal
Luzern

Olten
Weggis

KANTON
LUZERN



Baudepartement

2121

Das Tiefbauamt, Abteilung Strasseninspektorat, befasst sich mit dem betrieblichen Unterhalt der National- und Kantonsstrassen. Infolge Todesfalles des Stelleninhabers suchen wir für sofort oder nach Vereinbarung eine/n qualifizierte/n

Strasseninspektor/in

Aufgabenbereich

- Leitung des Strasseninspektorates
- funktionelle Erhaltung der National- und Kantonsstrassen
 - Budgetierung und Betriebsabrechnung
 - Behandlung von Baubewilligungsgesuchen (Durchleitungen)
 - Leitung der Organisation «Strassenunterhalt im Aktiven Dienst»
 - Führung und Einsatz des Personals (rund 100 Personen)
 - Planung, Projektierung und Bauleitung für Belagssanierungen

Anforderungen

- abgeschlossenes ETH- oder HTL-Studium mit mehrjähriger Erfahrung auf den einschlägigen Berufsgebieten
- Führungserfahrung und Teamfähigkeit

- Nachdiplom in Unternehmungsführung erwünscht

Wir bieten

- verantwortungsvolle, interessante und ausbaufähige Dauerstelle
- Weiterbildungsmöglichkeiten
- zeitgemässe Anstellungsbedingungen

Für nähere Auskünfte über den vielseitigen Aufgabenbereich steht Ihnen der Vorsteher des Tiefbauamtes, dipl. Ing. ETH Hans Gut, Kantonsingenieur, Telefon 041/24 50 81, gerne zur Verfügung.

Richten Sie Ihre Bewerbung mit Lebenslauf, Zeugniskopien und Referenzadressen unter Angabe der Inseraten-Kennnummer 2121 an das

PERSONALAMT DES
KANTONS LUZERN

Hirschengraben 36
6002 Luzern

Wir empfehlen, den Offerten auf Stellenangebote keine Originalzeugnisse beizulegen.

Zur Bearbeitung vielseitiger Bauaufgaben suchen wir zum Einsatz als Projektleiter für Entwurf und Ausführung qualifizierte(n)

Architekt/Architektin

sowie

Bautechniker/Bauzeichner(in)

als Sachbearbeiter(in) mit einigen Jahren Berufserfahrung. Das Tätigkeitsfeld umfasst die Planung und Ausführung von interessanten Neu- und Umbauten im öffentlichen und privaten Bereich, inkl. Bauleitung.

Wenn Sie interessiert sind an verantwortungsvoller, kreativer Mitarbeit in unserm kleinen Team, freuen wir uns auf Ihre Bewerbung.

Ernst Denzler, dipl. Architekt ETH SIA
8180 Bülach, Nordstrasse 17, Tel. 01/860 17 69

Stellengesuche

DIPLOMIERTER BAULEITER

32, mit Schwerpunkt planungsanalysen, elementkostengliederung, bauadministration und projektleitung; sucht als freier mitarbeiter in engagiert-kritischem umfeld neuen wirkungskreis, anfragen unter Tel. 062/41 51 02

Bauleitungen

für Wohn- und Industriebauten durch erfahrenen Architekten HTL in freier Mitarbeit.

Offerten unter Chiffre H 264-2131 an Ofa Orell Füssli Werbe AG, Postfach, 8810 Horgen

Bautechniker-Eisenbeton-Konstrukteur

(43 J.), mit langjähriger Erfahrung in Wohn-, Gewerbe- und Industriebau, Devisierung, Statik, Auto-CAD-Ausbildung, sucht neuen Wirkungskreis.

Offerten unter Chiffre 1417 an IVA AG, Postfach, 8032 Zürich.

Stellenangebote



Gesucht an das Institut für Baustatik und Konstruktion

CAD-Spezialist/in

oder ein/e

Zeichner/in

der es werden will.

Wir sind daran, für das Zeichnen von Illustrationen für wissenschaftliche Publikationen und Vorträge ein CAD-System zu installieren. Sie, mit grafischem Flair und Interesse an EDV, sollen uns dabei helfen und das Zeichenbüro später betreuen.

Anstellungsbedingungen des Bundes
Arbeitsort: Zürich, ETH Hönggerberg

Weitere Auskünfte:
Prof. J. Schneider, Tel. 377 31 51

Bewerbungen mit den üblichen Unterlagen an:
Vorsteher des IBK, ETH, HIL, 8093 Zürich

Stellengesuche

DESIGNER WANTED?

Schweizer Designer C. A. T., mit internationaler Erfahrung (London, Paris, Florenz & Los Angeles) empfiehlt sich als freier Mitarbeiter für alle Bereiche der zeitgenössischen Innenarchitektur.
Telefon 031 952 62 20

Junger, initiativer

Bauingenieur ETH

mit Erfahrung sucht eine neue anspruchsvolle Stelle in den Bereichen konstruktiver Ingenieurbau und Geotechnik. Raum Zürich bevorzugt.
Offerten unter Chiffre SIA 1414, an IVA AG, Postfach, 8032 Zürich

Tiefbauzeichnerin

(Abschluss Frühjahr 1991) sucht auf Herbst einen neuen Wirkungskreis in der Nähe vom Wohnort, d.h. Uster-Wallisellen, evtl. Zürich und Winterthur.

Offerten unter Chiffre SIA 1416 an IVA AG, Postfach, 8032 Zürich

Dipl. Bauingenieur-Statiker (46)

sucht neue Stelle.

Grosse Erfahrung im Hoch- und Tiefbau mit Computerstatik, Eisenbeton, Stahl, Holz. Selbständig, zuverlässig, flexibel und angenehm.
Offerten unter Chiffre SIA 1415 an IVA AG, Postfach, 8032 Zürich

Tiefbautechniker

sucht

neuen Aufgabenbereich in der Region Zürich-Winterthur-Frauenfeld.

Anfragen unter Chiffre 1418, IVA AG, Postfach, 8032 Zürich

Diverses

Ihr Architektur- und Ingenieurbüro in Schwerzenbach/ Volketswil

An zentraler und verkehrstechnisch günstiger Lage vermieten/verkaufen wir bestens geeignete Flächen für den Betrieb eines Architektur- und Ingenieurbüros.

Die näheren Einzelheiten geben wir Ihnen gerne auf Ihre Anschrift mit Angaben Ihrer Flächenbedürfnisse unter Chiffre 0-249-3578, ofa Zürich, Postfach, 8022 Zürich

Architekturbüro mit grossem Auftragsbestand sucht Zusammenarbeit mit

Generalunternehmung / Architekturbüro

Interessante, baubewilligte, anspruchsvolle Bauobjekte an Top-Lagen stehen vor der Bauausführung bzw. Projektierung.

Anfragen unter Chiffre Q-05-762048 an Publicitas, 3001 Bern

Ihr Architektur- und Ingenieurbüro in Adlikon/Regensdorf

An bestens geeigneter Lage vermieten/verkaufen wir Flächen für den Betrieb eines Architektur- und Ingenieurbüros.

Detailangaben erhalten Sie auf Ihre Zuschrift mit Angaben Ihrer Flächenbedürfnisse unter Chiffre D-249-3577, ofa Zürich, Postfach, 8022 Zürich

Bauingenieurbüro Region Basel übernimmt Zeichenarbeiten

(Schalungs- und Armierungspläne) Stahlbetonmassivbau)

Anfragen unter Chiffre SIA 1402 an IVA AG, Postfach, 8032 Zürich

Erfahrener

Architekt ETH

übernimmt **Projekt + Planbearbeitungen** in **freier Mitarbeit**. Ganze Schweiz (CAD vorh.).

Offerten unter Chiffre SIA 1410 an IVA AG, Postfach, 8032 Zürich

Kleines, leistungsfähiges Architekturbüro mit besten Referenzen hat ab sofort

freie Kapazität für Ausführungsplanung

für Neubauten, Umbauten oder Renovationen im Raum Zürich.

Kontaktnahme bitte unter Chiffre SIA 1401 an IVA AG, Postfach, 8032 Zürich

Planungs- und Architekturbüro

hat freie Kapazität und übernimmt vielfältige, auch anspruchsvolle Aufgaben.

Offerten unter Chiffre SIA 1411 an IVA AG, 8032 Zürich

Öffentliche Ausschreibung

Studienauftrag Kernrandzone Süd-Grenchen

Die Einwohnergemeinde Grenchen vergibt einen Studienauftrag an maximal 5 Architektur- und/oder Planungsbüros für die Erarbeitung von realisierbaren Entwürfen für die bauliche Entwicklung und Ausgestaltung des Planungsgebietes.

Die beauftragten Büros werden auf der Basis einer öffentlichen Ausschreibung in den Kantonen Solothurn, Bern und Aargau ermittelt.

Die Wegleitung zum Studienauftrag kann kostenlos bei der Baudirektion Grenchen (Telefon 065/51 31 51) bezogen werden.

Schriftliche Bewerbungen unter Beilage von Referenzen und eines Leistungsnachweises sind bis zum 22. Mai 1992 an die Baudirektion Grenchen, Dammstrasse 14, 2540 Grenchen, zu richten.

Apertura di un concorso d'Architettura

Il Municipio di Soazza avvisa l'apertura di un concorso di progetto secondo l'articolo 6 del Regolamento SIA 152 per la progettazione dell'edificazione sul sedime della vecchia stazione.

Possono partecipare gli architetti con domicilio civile o professionale nel cantone Grigioni o Ticino almeno dal 1. gennaio 1991.

La giuria è composta dai signori avv. Andrea Zarro, sindaco, Soazza, Ing. José Mazzoni, Soazza, arch. Bruno Brocchi, Gentilino, arch. Prospero Gianoli, Coira, e arch. Robert Obrist, St. Moritz; supplenti sono i signori arch. Christoph Dermittel, Lugano, e arch. Oscar Gattoni, Soazza.

La giuria dispone di fr. 32 000.- per premi e di fr. 6 000.- per ev. acquisti.

A partire dal 27.4.1992 è possibile consultare gli atti di concorso e ritirare o richiedere una copia gratuita del bando presso la Cancelleria comunale, aperta nei giorni feriali dalle ore 10.00 alle ore 12.00 e dalle ore 15.00 alle ore 17.00. L'iscrizione al concorso, dietro comparsa del versamento di una tassa di fr. 300.- sul CCP 65-107-3 (Cassa comunale Soazza), deve pervenire alla Cancelleria comunale entro il 14.05.1992. L'importo di cui sopra sarà restituito al concorrente il cui progetto sarà ammesso al giudizio della giuria.

Scadenza per la consegna dei progetti è il 30.09.1992, per la consegna dei modelli il 15.10.1992.

DEVISIERUNGEN

auf PC mit Messerli-Programm für alle Arbeitsgattungen durch versierten Bauleiter.

Anfragen unter Chiffre L 264-2136 an ofa Orell Füssli Werbe AG, Postfach, 8810 Horgen

Impressum

Schweizer Ingenieur und Architekt (SI+A)

Herausgeber

Verlags-AG der akademischen technischen Vereine

Offizielles Organ

Schweizerischer Ingenieur- und Architekten-Verein (SIA)
Gesellschaft Ehemaliger Studierender der ETH Zürich (GEP)
Schweizerische Vereinigung Beratender Ingenieure (ASIC)

Redaktion

Rüdigerstrasse 11, Postfach 630, 8021 Zürich
Tel. 01 / 201 55 36, Telefax 01 / 201 63 77

Redaktoren

Heinz Rudolphi, Ing. SIA, Chefredaktor
Bruno Odermatt, dipl. Arch. ETH / SIA
Hans U. Scherrer, dipl. Ing. ETH / SIA
Brigitte Honegger, Architektin

Redaktioneller Mitarbeiter

Richard Liechti

Produktion

Werner Imholz

Sekretariat

Odette Vollenweider, Adrienne Zogg

Nachdruck von Bild und Text, auch auszugsweise, nur mit schriftlicher Zustimmung der Redaktion und mit genauer Quellenangabe.

Abonnemente

| | | |
|--------------|--------------------|-----------|
| | Schweiz: | Ausland: |
| 1 Jahr | Fr. 198.- | Fr. 215.- |
| Einzelnummer | Fr. 8.- plus Porto | |

Ermässigte Abonnemente für Mitglieder GEP, BSA, ASIC, STV, Archimedes und Studenten.

Einzelnummern sind nur bei der Redaktion erhältlich.

Bestellungen für Abonnemente sowie

Adressänderungen von Abonnenten an

Abonnementverwaltung Huber & Co. AG
CH-8501 Frauenfeld, Telefon 054 / 27 11 11

Adressänderungen von SIA-Mitgliedern an das
SIA-Generalsekretariat, Postfach, 8039 Zürich

Postcheck

«Schweizer Ingenieur und Architekt»
80-6110-6 Zürich

Anzeigen

IVA AG für Internationale Werbung

| | | |
|---------------------|---------------------|-----------------------|
| Hauptsitz: | Filiale Lausanne: | Filiale Lugano: |
| Mühlebachstr. 43 | Pré-du-Marché 23 | Via Pico 28 |
| 8032 Zürich | 1004 Lausanne | 6909 Lugano-Cassarate |
| Tel. 01 / 251 24 50 | Tel. 021 / 37 72 72 | Tel. 091 / 52 66 84 |
| Fax 01 / 251 27 41 | Fax 021 / 37 02 80 | Fax 091 / 52 45 65 |

Satz + Druck

Huber & Co. AG
8501 Frauenfeld, Tel. 054 / 27 11 11

Ingénieurs et architectes suisses (I+AS)

Erscheint im gleichen Verlag

Redaktion:

Rue de Bassenges 4, case postale 180, 1024 Ecublens,
Tel. 021 / 693 20 98, Telefax 021 / 693 20 84

Abonnemente:

| | | |
|--------------|-----------|-----------|
| | Schweiz: | Ausland: |
| 1 Jahr | Fr. 128.- | Fr. 138.- |
| Einzelnummer | Fr. 7.- | Fr. 8.- |

SIA-Generalsekretariat

Selnaustrasse 16, Postfach, 8039 Zürich
Tel. 01 / 283 15 15, Fax. 01 / 201 63 35
SIA-Normen und -Dokumentationen: Tel. 01 / 283 15 60

ZEICHENTECHNIK



**die grösste Auswahl –
die günstigsten Preise**

z.B. kompl. Zeichenanlage
Format A0 1650.-
Planschrank A0/7 Schubladen
1190.-

Zeichentische, Zeichenmaschinen,
Planschränke, Stühle, Lampen,
Leuchtpulte, Büromöbel etc. ...

GRATISKATALOG 056/71 24 65
MUELLER ENGINEERING, 8957 SPREITENBACH