

Zeitschrift: Schweizer Ingenieur und Architekt
Herausgeber: Verlags-AG der akademischen technischen Vereine
Band: 110 (1992)
Heft: 12

Werbung

Nutzungsbedingungen

Die ETH-Bibliothek ist die Anbieterin der digitalisierten Zeitschriften auf E-Periodica. Sie besitzt keine Urheberrechte an den Zeitschriften und ist nicht verantwortlich für deren Inhalte. Die Rechte liegen in der Regel bei den Herausgebern beziehungsweise den externen Rechteinhabern. Das Veröffentlichen von Bildern in Print- und Online-Publikationen sowie auf Social Media-Kanälen oder Webseiten ist nur mit vorheriger Genehmigung der Rechteinhaber erlaubt. [Mehr erfahren](#)

Conditions d'utilisation


L'ETH Library est le fournisseur des revues numérisées. Elle ne détient aucun droit d'auteur sur les revues et n'est pas responsable de leur contenu. En règle générale, les droits sont détenus par les éditeurs ou les détenteurs de droits externes. La reproduction d'images dans des publications imprimées ou en ligne ainsi que sur des canaux de médias sociaux ou des sites web n'est autorisée qu'avec l'accord préalable des détenteurs des droits. [En savoir plus](#)

Terms of use

The ETH Library is the provider of the digitised journals. It does not own any copyrights to the journals and is not responsible for their content. The rights usually lie with the publishers or the external rights holders. Publishing images in print and online publications, as well as on social media channels or websites, is only permitted with the prior consent of the rights holders. [Find out more](#)

Download PDF: 22.02.2026

ETH-Bibliothek Zürich, E-Periodica, <https://www.e-periodica.ch>



CIPAG-Wassererwärmer: Weniger Schadstoffe - mehr Leistung

Die FCKW — oder Fluorchlorkohlenwasserstoffe — wurden bisher als Treibmittel für das Schäumen der Isolation von Wassererwärmern verwendet. Diese haben sich aber als gefährlich erwiesen, weil sie die Ozonschicht zerstören, die uns vor Ultraviolett-Strahlen schützt. Die neue, von CIPAG angewandte Technologie ersetzt schon heute das FCKW durch gewöhnliches Wasser. Eine gewaltige Investition in Entwicklung und Forschung, doch unabdingbar für jene Installateure, welche durch bewusste Wahl geeigneter Geräte ihren Beitrag zum Umweltschutz leisten wollen. Alle CIPAG-Wassererwärmer — **Cipagglas**, **Cipagnorm** und **Cipaginox** — mit 8 bis **2000 Litern Inhalt** sind jetzt **garantiert ohne FCKW**. Ausserdem sind sie mit thermoglasierten oder rostfreien Stahlbehältern ausgerüstet. Die leicht auswechselbaren Heizkörper sind aus Keramik. Oder Incoloy-Panzer-Heizkörper. 5 Jahre Vollgarantie sichern die hohe Qualität jedes einzelnen CIPAG Modelles.

CFC
0%
FCKW



Wandmodelle von 8 bis 200 Litern

Stehmodelle von 200 bis 2000 Litern

Einbaumodelle von 25 bis 300 Litern



Energietechnik und Apparatebau — 1604 Puidoux-Gare, Tel. 021/946 27 11
Filiale Pfäffikon/ZH, Tel. 01/950 00 95 — Filiale Oensingen, Tel. 062/76 26 94



MONTACOLOR®

Die neue Farbigkeit

Mit der Montana Farbreihe MONTACOLOR® ist eine neue Farbigkeit des Bauens mit Trapezprofilen und Wellbändern in der Landschaft entstanden.

Elf neue Farben in jeweils bis zu vier aufeinander abgestimmten Helligkeitsstufen, sowie eine Reihe aus Primär- und Technikkfarben erlauben Ihnen als Bauherr, Planer, Gestalter oder Anwender unbefangene bessere Antworten auf die Herausforderung des Industrie- und Gewerbebaues geben zu können.

Montana Bausysteme AG
CH-5612 Villmergen
Telefon 057/238 538
Telefax 057/220 227

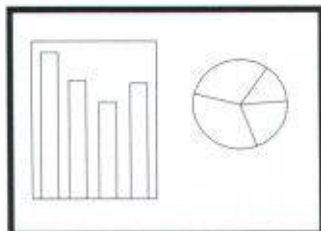
Wirtschaftliche Lösungen
für farbige Dächer, Decken
und Fassaden

MONTANA

SEMINAR

Erfolgreich als Jungunternehmer

Unternehmensberater der Visura Treuhand-Gesellschaft vermitteln Ihnen an insgesamt 6 Seminartagen das notwendige, betriebswirtschaftliche Wissen zur professionellen Führung eines Unternehmens mit folgenden Schwerpunkten:



- Organisation und Personal
- Rechtsformen / Ehe- und Erbrecht
- Rechnungswesen und EDV-Einsatz
- Steuern
- Marketing / Öffentlichkeitsarbeit
- Versicherungen

Hotel Axenfels Morschach

25./26. März, 5./6. Mai,

11./12. Juni 1992

Fr. 3150.- pro Person

Mittagessen am 1. und 2. Tag, Nachtessen am 1. Tag, Übernachtung inkl. Frühstück und Pausenerfrischungen sind in obigen Preisen inbegriffen.

Anmeldung zum Seminar Erfolgreich als Jungunternehmer

Firmenstempel:

Anmeldung einsenden an:

Visura Treuhand-Gesellschaft
z.Hd. Fräulein E. Schaad
4702 Oensingen, Telefon 062 76 33 20

10 Jahre CAD-Erfahrung, die Garantie für praxisbezogene Anwendung

zum
Beispiel

FLASH

Das Statikprogramm
der Extraklasse

jetzt auch auf PC
mit interaktiver Grafik

Verlangen Sie Unterlagen oder
einen Demoterminal

10 Jahre RZW

Rechenzentrum Dr. Walder + Partner AG
Tannackerstrasse 2, CH-3073 Gümligen
Tel. 031 / 951 21 24, Fax 031 / 951 81 06

bg-tech



Schöne alte Methoden, Zeit, Temperatur und Mitteilungen abzulesen

13 14		Bahn Railway	
Ziel Time	Abfahrt nach Departure to	Stops Truck	Stops Truck
13.14	BUCHS SG	INNSBRUCK	WIEN
13.16	WINTERTHUR	WL	ST. GALLEN
13.21	BERLIN DURCH ENGE	THALWI	ZIEGELBRÜCKE
13.22	WINTERTHUR	FRAUENFELD	ROMANSCHORN
13.33	ZÜRICH HB	ZUG	LÜZERN
13.39	EFFRETikon	PFÄFFIKON ZH	METZIKON

BCIKB BANCA DI CREDITO DI TRIESTE
TRZASKA KREDITNA BANKA

WÄHRUNG	UNITÄT	KAUF/KURSE	VERKAUF/KURSE
U.S.A.	1 USD	0.8800	0.8850
Canada	1 CAD	0.7000	0.7050
Switzerland	1 CHF	0.7500	0.7550
Denmark	1 DKK	0.1360	0.1370
Norway	1 NOK	0.1000	0.1010
Sweden	1 SEK	0.0800	0.0810
Netherlands	1 NLG	0.3600	0.3650
Belgium	1 BEL	0.3360	0.3410
France	1 FRF	0.2000	0.2050
Un. Kingdom	1 GBP	0.7800	0.7850
Germany	1 DEM	0.4800	0.4850
Austria	1 ATS	0.1330	0.1340
Portugal	1 PTE	0.2000	0.2050
Spain	1 ESP	166.66	167.66
Japan	1 JPY	3.6000	3.6500
Ireland	1 IRP	0.7800	0.7850
Greece	1 GRD	200.00	205.00
Italy	1 AUD	1.3600	1.3650
Yugoslavia	1 YUD	10.0000	10.0500
E.C.U.	1 XEU	0.7800	0.7850

Zeit-/Temperaturanzeige

Leuchtschriften

Laboruhr

Wechselkursanzeige

Schöne neue Methoden, Zeit, Temperatur und Mitteilungen abzulesen

Überall dort, wo die visuelle Anzeige im Vordergrund steht, sind wir Ihre kompetenten Partner. Individuelle Probleme bedürfen individueller Lösungen. Unsere Problemlösungen setzen sich aus technologisch hochstehenden

Produkten zusammen. Profitieren Sie von unserem langjährigen Know-how, das Sie von der Beratung über die Planung, Installation bis hin zur Wartung und Service begleitet. Damit geben wir Ihnen langfristige Sicherheit.

BG-Tech AG
Förlibuckstrasse 150
8037 Zürich
Telefon 01/272 26 22
Telefax 01/272 58 56

Ein Unternehmen
der bgp-Gruppe

bgp

Technologie
mit System

Hartbeton Hartbeton Hartbeton

ist nicht immer

Hartbeton

Wenn Sie sicher sein wollen:

Kontrollen der VSHU | ASESI
garantieren die **Ausführungsqualität**
von **Hartbetonbelägen**

gemäss Leistungsverzeichnis und SIA Norm 252

Vereinigung Schweizer Hartbetonbelags-Unternehmer

Die Mitglieder der VSHU/ASESI bieten Gewähr für Ordnung im Submissionswesen und für die Einhaltung von Leistungs- und Qualitätsbeschrieben (Leistungsverzeichnis VSHU/ASESI und SIA Norm 252). Sie unterstützen die Arbeit eines Kontrollausschusses für korrekte Arbeitsausführung.

VSHU | ASESI-Mitglieder sind:

Region Ostschweiz

Euböolithwerke AG
9500 Wil
Tf 073-23 69 44

Euböolithwerke AG
8050 Zürich
Tf 01-311 72 23

Fiechter & Fuchs AG
8413 Neftenbach
Tf 052-31 33 93

Fürst & Naef AG
8026 Zürich
Tf 01-241 69 31

Eugen Kramer AG
8048 Zürich
Tf 01-431 64 55

Reposit AG
8403 Winterthur
Tf 052-27 17 21

Scheuermann AG
9403 Goldach
Tf 071-41 46 44

Walo Bertschinger AG
8023 Zürich
Tf 01-740 40 43

Region Mittelland

Euböolithwerke AG
4601 Olten
Tf 062-26 33 33

Novastrada SA
6900 Lugano
Tf 091-23 52 81

Walo Bertschinger AG
5000 Aarau
Tf 064-22 24 53

Walo Bertschinger AG
4009 Basel
Tf 061-301 28 39

Walo Bertschinger AG
6030 Ebikon
Tf 041-33 28 66

Region Bern

Euböolithwerke AG
3700 Spiez
Tf 033-54 55 15

Frutiger AG
3601 Thun
Tf 033-26 66 66

Isolationen AG
3000 Bern 5
Tf 031-25 06 36

Jura Strassen & Beton AG
4500 Solothurn
Tf 065-22 08 33

Walo Bertschinger AG
3015 Bern
Tf 031-32 21 21

Weiss & Appetito AG
3018 Bern
Tf 031-34 23 24

Region Westschweiz

Balzan & Imner SA
1007 Lausanne
Tf 021-24 99 91

Euböolith SA
1800 Vevey
Tf 021-921 84 31

Tonello SA
1004 Lausanne
Tf 021-24 22 58

Walo Bertschinger SA
1004 Lausanne
Tf 021-691 24 61

COUPON

zum Bezug eines **Antrag-Formulars** für die
Kontrolle einer Hartbetonbelags-Ausführung

Firma

Adresse

Ort mit PLZ

Telefon

Ausschneiden und an die VSHU/ASESI senden.

NB: Die ersten 50 Kontrollen (pro Firma eine) an Objekten von je mindestens 2000 m² erfolgen gratis!



Vereinigung
Schweizer Hartbetonbelags-Unternehmer
Geschäftsstelle:
Postfach 6922
3001 Bern
Telefon 031 - 26 23 22
Herr Erismann
Telefax 031 - 26 26 70

Abwicklungseleganz.



Der Stahlbau- monteur.

Bei schönem und bei schlechtem Wetter verrichtet er harte körperliche Arbeit am Boden und in luftiger Höhe.

Das Detail.

Die Konstruktion mit Walzprofilen aus Stahl ermöglicht einfache geschraubte und geschweißte Anschlüsse.

Das Detail.

Der Gebäudeabschluss ist bedürfnisgerecht und farbig gestaltet.

Industriebauten.

Die Halle für die Fabrikation von Lärmschutzelementen der Favre Betonwaren AG in Däniken SO wurde als farbig gestalteter Zweckbau in sehr kurzer Zeit errichtet.

Optimierung von Qualität, Termin und Preis durch ausgefeiltes Engineering, detaillierte Planung und präzise Fertigung und Montage - das ist Abwicklungseleganz im Stahlbau.

Meto-Bau AG
5303 Würenlingen
Telefon 056 98 26 61
Telefax 056 98 10 23
Telex 827 420 meto ch

Meto-Bau
Stahl ist unsere Stärke.



CONA®



Zum Thema Boden- und Felsanker:

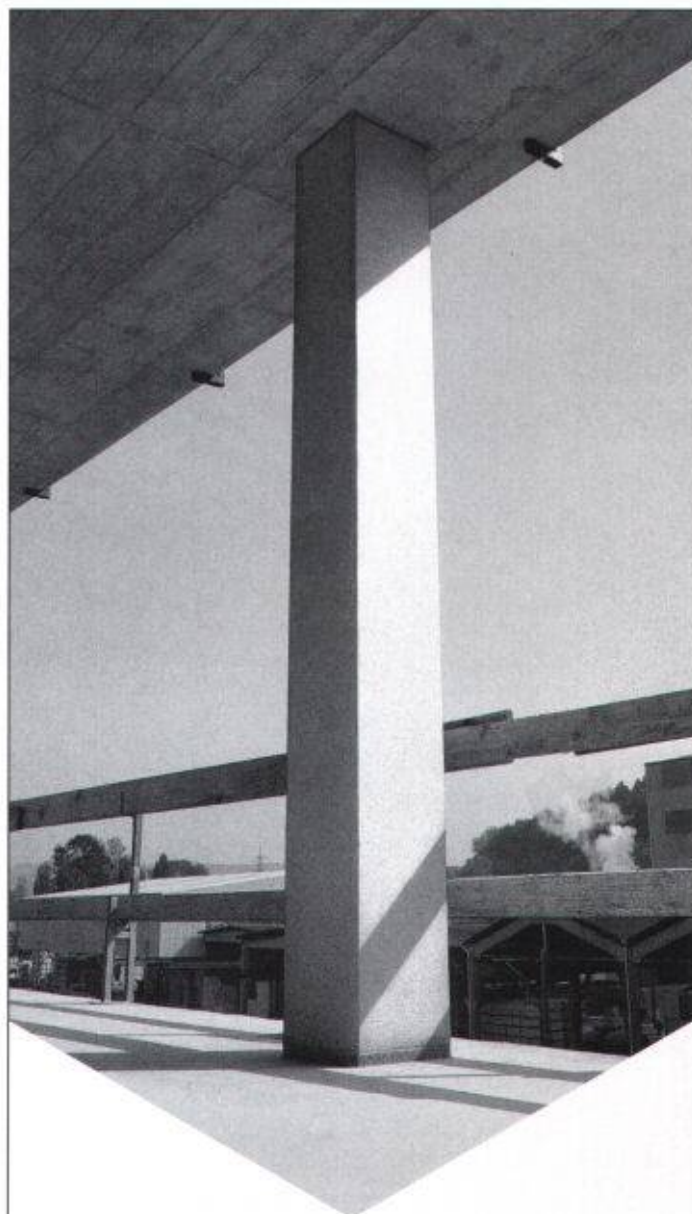
Sicherheit dank Ankern

Ob tiefe Baugruben, instabile Hänge, Fundamentsplatten unter Auftrieb oder zugbelastete Fundamente: StahlTon hat für jede Anwendung den richtigen Anker. Vorgespannte ConaSol-Boden- und Felsanker sorgen für die geforderte Sicherheit im Tiefbau – während der Bauzeit und auf die Dauer. Verlangen Sie Unterlagen.

 **StahlTon**
Im Element am Bau

StahlTon AG · Riesbachstr. 57 · 8034 Zürich
Tel. 01-384 89 90 · Fax 01-383 66 40

K



Zum Thema StahlbeTon-Stützen:

Volle Unterstützung für den Baufortschritt

Für den Einsatz vorfabrizierter Stützen sprechen gute Gründe: zunächst der fast unbegrenzte Freiraum bei der Wahl der Form. Dann die verkürzte Bauzeit – ohne aufwendige Schalungsarbeiten, mit einfacher und rascher Montage. Und nicht zuletzt die Gewährleistung höchster Betonqualität und einwandfreier Sichtflächen. Diese Behauptungen stützen wir gerne durch Beweise.

 **StahlTon**
Im Element am Bau

StahlTon AG · Riesbachstr. 57 · 8034 Zürich
Tel. 01-384 89 80 · Fax 01-382 08 02

K

Ohne diesen Korb könnten Sie bald einen kriegen.

Mit dem vorgeschweissten FIRIPA-Anschlusskorb stehen Sie immer gut da. Denn so sparen Sie gleich mengenweise Arbeit, Zeit und Geld. Zum Beispiel bei Streifenfundamenten, wo ein Mann allein den 3,0 m langen FIRIPA-Korb mit einem

Griff massgenau versetzen kann. Ohne mühsames Aufstellen einzelner U-Bügel, ohne zeitraubendes Fixieren an Längseisen und ohne nervendes Umkippen fast fertiger Bügelkörbe. Die

stabilen FIRIPA-Anschlusskörbe stehen nicht nur immer im Handumdrehen genau da, wo Sie sie brauchen. Sie stehen im Fachhandel auch dort, wo Sie sie suchen.



cadwork

die benutzerfreundliche Software
made in Switzerland

Verlangen Sie eine kostenlose
unverbindliche Demo

☎ 061-271 92 80

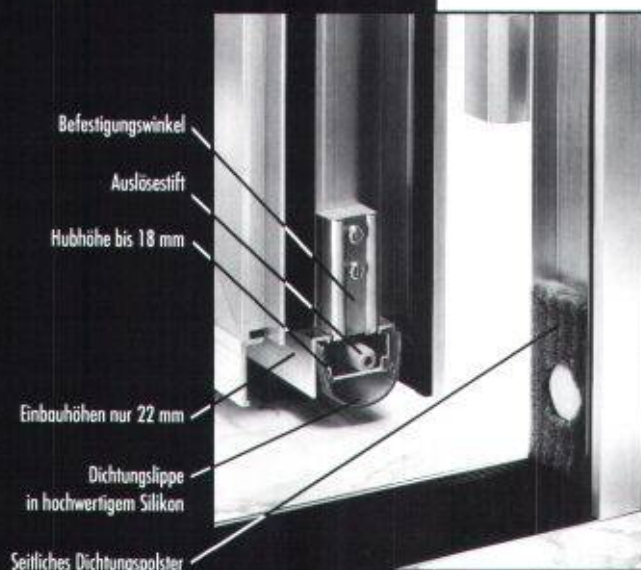


Hardware:
HP-Apollo ab 19 519.-

Basel - Lausanne - Spreitenbach

cadwork
informatik ci AG

DIE NEUE DICKTKUNST.



Ab sofort gibt's Planet Türdichtungen auch für Alu-Türen. Das ist hohe Dichtkunst. Die neue Türdichtung macht Alu-Türen luftdicht und Schwellen überflüssig. Sie ist schalldämmend, spart Energie, ist rollstuhlgerecht und dicht gegen Zugluft sowie Feuer und Rauch. Und wie alle Planet Türdichtung ist die neue Alu-Türdichtung schnell und ohne Anpasserei eingebaut. Verlangen Sie unsere Unterlagen. Lassen Sie sich beraten. Wir dichten auch für Sie.

Sagen Sie mir Bescheid.

Vorname/Name: _____

Straße/Nr.: _____

PLZ/Ort: _____

Telefon: _____

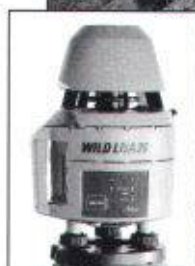
☐ Bitte senden Sie die Unterlagen.

☐ Bitte besuchen Sie mich, rufen Sie mich an.

Planet

PLANET Matthias Jaggi, Eigentelstr. 7, CH-8309 Mürensdorf, Tel. 01 836 45 55, Fax 01 836 45 95.

Die neue Leica Baulaser-Generation



?

Miete und Kauf

– gebaut für den harten Baustellen-Alltag

Das WILD LNA 10, ein Diodenlaser mit **sichtbarem Strahl**, ist das zweite Gerät der neuen Leica Baulaser-Generation. In Ergänzung zum bewährten WILD LNA 2L und LNA 20 bietet Ihnen auch das preiswerte LNA 10 alle Vorzüge eines modernen Baulasers.

- kostengünstig
- automatisch und präzise
- robust und zuverlässig
- horizontal und vertikal
- geringer Stromverbrauch

Mit der neuen Leica Baulaser-Generation lassen sich sämtliche Arbeiten millimetergenau und mit enormer Zeit- und Kosteneinsparung erledigen.

Wir – oder unsere kompetenten Vertragshändler in Ihrer Region beraten Sie gerne. Rufen Sie an.

Leica AG Kanalstrasse 21 · 8152 Glattbrugg · Telefon 01/809 33 11 · Fax 01/810 79 37
Rue du Lausanne 60 · 1020 Renens · Telefon 021/635 35 53 · Fax 021/634 91 55

Leica

SCHICHTEX DÄMMSYSTEME

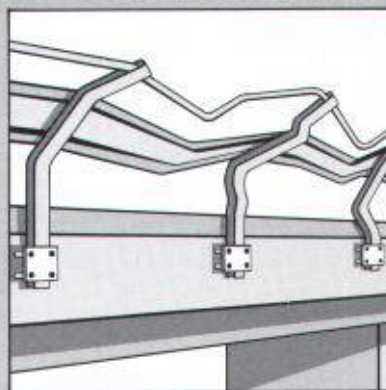
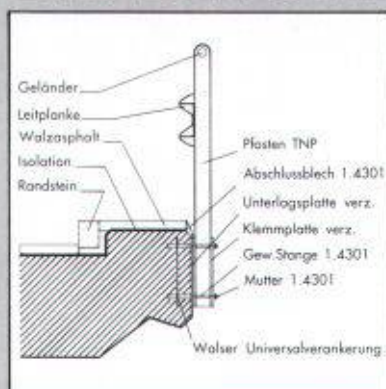
INNOVATION Tradition



Bau + Industriebedarf AG

4104 Oberwil, Tel. 061 401 40 30, Fax 061 401 29 23

DAS ÜBERLEGENE BEFESTIGUNGSSYSTEM AN BETONBAUWERKEN



Walser Universalverankerung:

Einfacher montiert, schneller und besser repariert.

- montagefreundlich
- zuverlässig
- reparaturfreundlich
- korrosionsbeständig
- sicher
- keine Beeinträchtigung der Bausubstanz
- tausendfach bewährt

Verlangen Sie unverbindlich unsere Dokumentation!



WALSER+CO. AG

9044 Wald AR
Telefon 071 95 15 21
Telefax 071 95 15 07

Typ: SIR
 Hersteller: Zerbetto (Bocato, Gigante, Zambusi)
 Dimensionen: H: 300 mm, B: 420 mm, T: 360 mm
 Material: Alu-Druckguss, gerilltes opales Glas
 Eignung: repräsentative Räume, Hallen, hist. Gebäude, Büros, auch erhältlich als Aussenleuchte



LICHT+RAUM^{AG}

Hinterer Schermen 44, CH-3063 Ittigen, 031 58 77 88

Stahlbauten

Ihr Partner für wirtschaftliches Bauen



Stahlbauten/Hochregallager
 Fenster und Fassaden
 Transportsysteme

Tuschmid

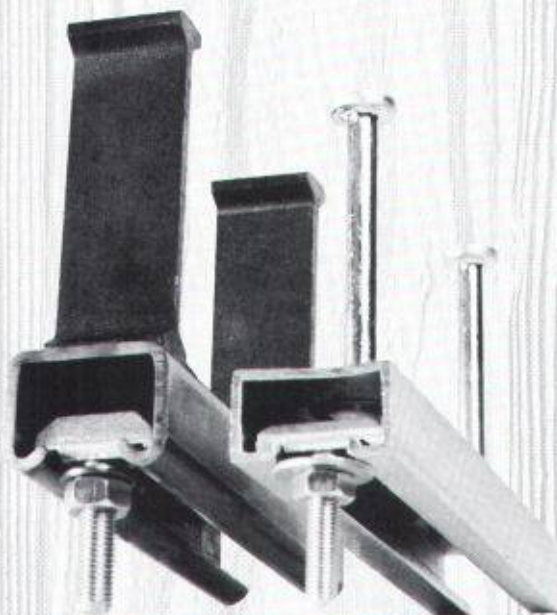


Tuschmid AG · CH-8500 Frauenfeld · Telefon 054 26 11 11

JORDAHL® Ankerschienen

Lieferbar mit
 verschiedenen Anker-
 typen oder glatt,
 ohne Anker für den
 Stahlbau, aus Stahl
 oder nichtrostendem
 Edelstahl.

Zum Beispiel
 Ankerschienen JTA oder neu
 Ankerschienen JTA-R
 mit aufgestauchten Rundstahlankern.



Dort, wo es auf die
 Sicherheit ankommt.

ANKABA

ANKABA
 Ankertechnik + Bauhandel AG
 Brandbachstrasse 6
 CH-8305 Dietlikon
 Telefon 01/833 32 33
 + 833 29 33
 Telefax 01/833 34 75

JORDAHL
 RAPIDOBAT-SCHALUNG
 SCHALUNGZUBEHÖR
 THERMOELEMENTE
 PRO-BETON

Industrie-Böden

z.B.

EUROPLAST

Der fugenlose Zement-Kunstharz-Boden
dicht und staubfrei



Industrie-Böden
Unterlags-Böden
Bödenbeläge Euböolithwerke AG

Hervorragend bewährt in: Einstellhallen
Lagerhallen
offenen Rampen
Produktionsbetrieben
Tankstellen

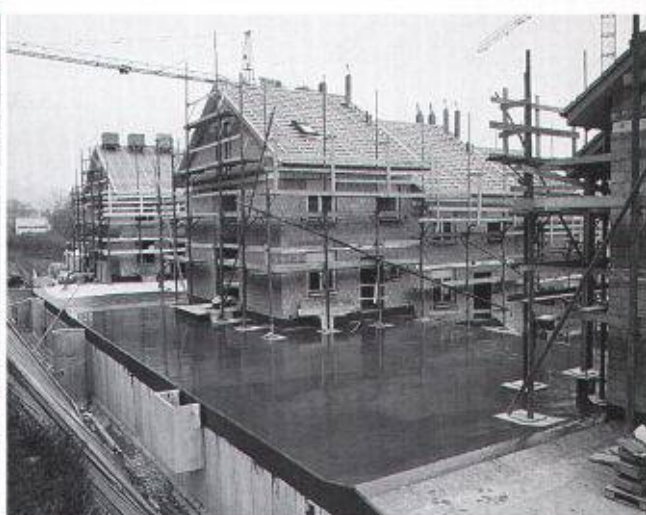
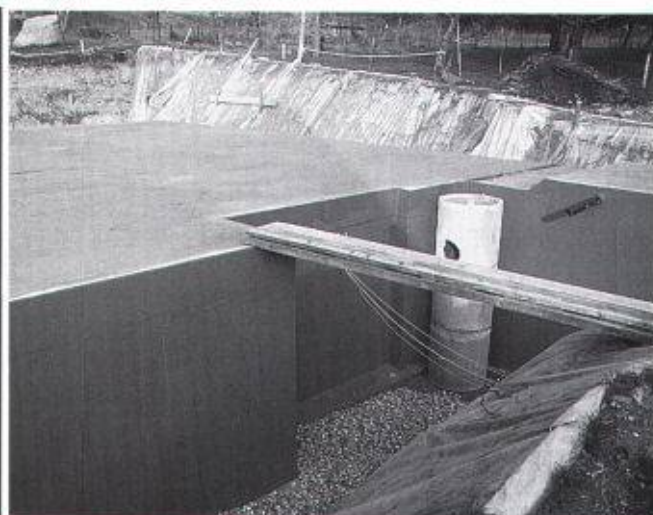
Das heißt, überall dort, wo ein
dichter, staubfreier und wasser-
abweisender Boden verlangt
wird.

Und wo neben den praktischen
Eigenschaften gegebenenfalls
auch die Möglichkeit freundli-
cher Farbgebung erwünscht ist.

Tannwaldstrasse 62
4601 Olten
Telefon 062-26 33 33
Telefax 062-26 33 37

292

Kilcher



Efkaflex Terra
Das Abdichtungssystem für erdüberdeckte Bauten.

Eigenschaften:



- Rissüberbrückend (bis 1 mm)
- Vollflächig haftend
- Wurzelfest
- Einfache und sichere Anschlüsse

Kilcher – eine Idee voraus!

Kilcher AG
4565 Recherswil
Tel. 065 35 16 35

bessere Lösungen in der Durchstanztechnik



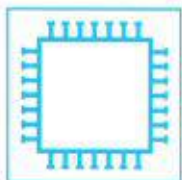
Riss-Stern

- verlegefreundlich
- wirtschaftlich
- schnelle Bemessung
- Lieferung ab Lager



Riss-Dübelleisten

- neu: Empa-geprüft
- seit 1 Jahrzehnt bewährt
- optimale Verwendung mit Vorspannung



Riss-Igel

- geeignet für hohe Lasten
- ideal bei Aussparungen
- Reduktion der Biegebewehrung



Riss-Schubbügel

- nachträgliches Verlegen möglich
- sämtliche Abmessungen herstellbar
- flexibel einsetzbar

Schubbügel · Igel · Dübelleisten · Stern



RISS AG

Durchstanztechnik, Verankerungstechnik
Industriestrasse 32
CH-8108 Dällikon ZH
Telefon 01/844 11 22
Telefax 01/844 11 51

Neue WILD Distanzmesser

MASSARBEIT



WILD DI1001, 5 mm + 5 ppm
Für den Nahbereich bis 1,3 km



WILD DI1600, 3 mm + 2 ppm
Für mittlere Strecken bis 7 km



WILD DI2002, 1 mm + 1 ppm
Präzision für nahe und mittlere Bereiche

Flexibel, präzise, schnell:
WILD DI1001, WILD DI1600,
WILD DI2002

Die massgeschneiderte Lösung für Ihre Messaufgabe finden Sie unter den drei neuen elektronischen WILD Distanzmessern.

- **WILD DI1001:**
der Zuverlässige
Einfache Bedienung über drei Tasten, robust und preisgünstig.
- **WILD DI1600:**
der Allrounder
Sehr kurze Messzeit (2 s), grosse Reichweite (7 km).
- **WILD DI2002:**
der Präzise
Klein, leicht, genau (Abweichung 1 mm + 1 ppm).

Leica AG 8152 Glattbrugg · Telefon 01/809 33 11
Fax 01/810 79 37
1020 Renens · Telefon 021/635 35 53
Fax 021/634 91 55

Leica

JOMA

Ihr Spezialist für die Einrichtung technischer Büros

JOMA-Trading AG, Weiernstrasse 22, 8355 Aadorf
Tel. 052 / 61 41 11, Fax 052 / 61 20 51



- erstklassige Qualität
- unschlagbare Preise
- garantierter Service

GUTSCHEIN

Ich wünsche Unterlagen über:

- ☐ Zeichenmaschinen
- ☐ Zeichentische
- ☐ Planschränke
- ☐ Büromöbel
- ☐ CAD-Arbeitsplätze

Meine Adresse:

SIA

Verlegen und vergessen.



Nur dort, wo unser Abwasser die Kläranlage ohne Verluste erreicht, können die Verantwortlichen auch wirklich ruhig schlafen. Mit den seit Jahrzehnten bewährten Materialeigenschaften und ihrer spezifischen Dichtheit tragen Eternit-Kanalisationssysteme aktiv zum Schutz unseres Grundwassers bei.

Machen Sie jetzt den Anfang mit einem Anruf bei Eternit. Wenn auch Sie Ihre Kanalisationen mit Sicherheit zu einem guten Ende führen möchten.



Das Eternit-Kanalisationssystem bietet Sicherheit – denn Grundwasser-Schutz verträgt keine halben Sachen!