

Zeitschrift: Schweizer Ingenieur und Architekt
Herausgeber: Verlags-AG der akademischen technischen Vereine
Band: 110 (1992)
Heft: 8

Werbung

Nutzungsbedingungen

Die ETH-Bibliothek ist die Anbieterin der digitalisierten Zeitschriften auf E-Periodica. Sie besitzt keine Urheberrechte an den Zeitschriften und ist nicht verantwortlich für deren Inhalte. Die Rechte liegen in der Regel bei den Herausgebern beziehungsweise den externen Rechteinhabern. Das Veröffentlichen von Bildern in Print- und Online-Publikationen sowie auf Social Media-Kanälen oder Webseiten ist nur mit vorheriger Genehmigung der Rechteinhaber erlaubt. [Mehr erfahren](#)

Conditions d'utilisation

L'ETH Library est le fournisseur des revues numérisées. Elle ne détient aucun droit d'auteur sur les revues et n'est pas responsable de leur contenu. En règle générale, les droits sont détenus par les éditeurs ou les détenteurs de droits externes. La reproduction d'images dans des publications imprimées ou en ligne ainsi que sur des canaux de médias sociaux ou des sites web n'est autorisée qu'avec l'accord préalable des détenteurs des droits. [En savoir plus](#)

Terms of use

The ETH Library is the provider of the digitised journals. It does not own any copyrights to the journals and is not responsible for their content. The rights usually lie with the publishers or the external rights holders. Publishing images in print and online publications, as well as on social media channels or websites, is only permitted with the prior consent of the rights holders. [Find out more](#)

Download PDF: 29.01.2026

ETH-Bibliothek Zürich, E-Periodica, <https://www.e-periodica.ch>

Zum Titelbild

«Wussten Sie schon ...

der weltgrösste Schleuderbetonmast einer Freileitung stammt von der Firma SACAC Lenzburg. Dort wurde er auch berechnet, konstruiert und hergestellt.»

Er steht in Littau/Luzern, ist 60 m hoch und wiegt 307 Tonnen.

Fabrikationsprogramm:

Leitungsmasten
Beleuchtungsmasten
Kandelaber
Ramppfähle
Schleuderbetonstützen

Eigene Statik- und Konstruktionsabteilung



Schleuderbetonwerk AG Lenzburg
Postfach, 5600 Lenzburg
Telefon 064/51 18 82
Fax 064/51 85 93



Inhalt

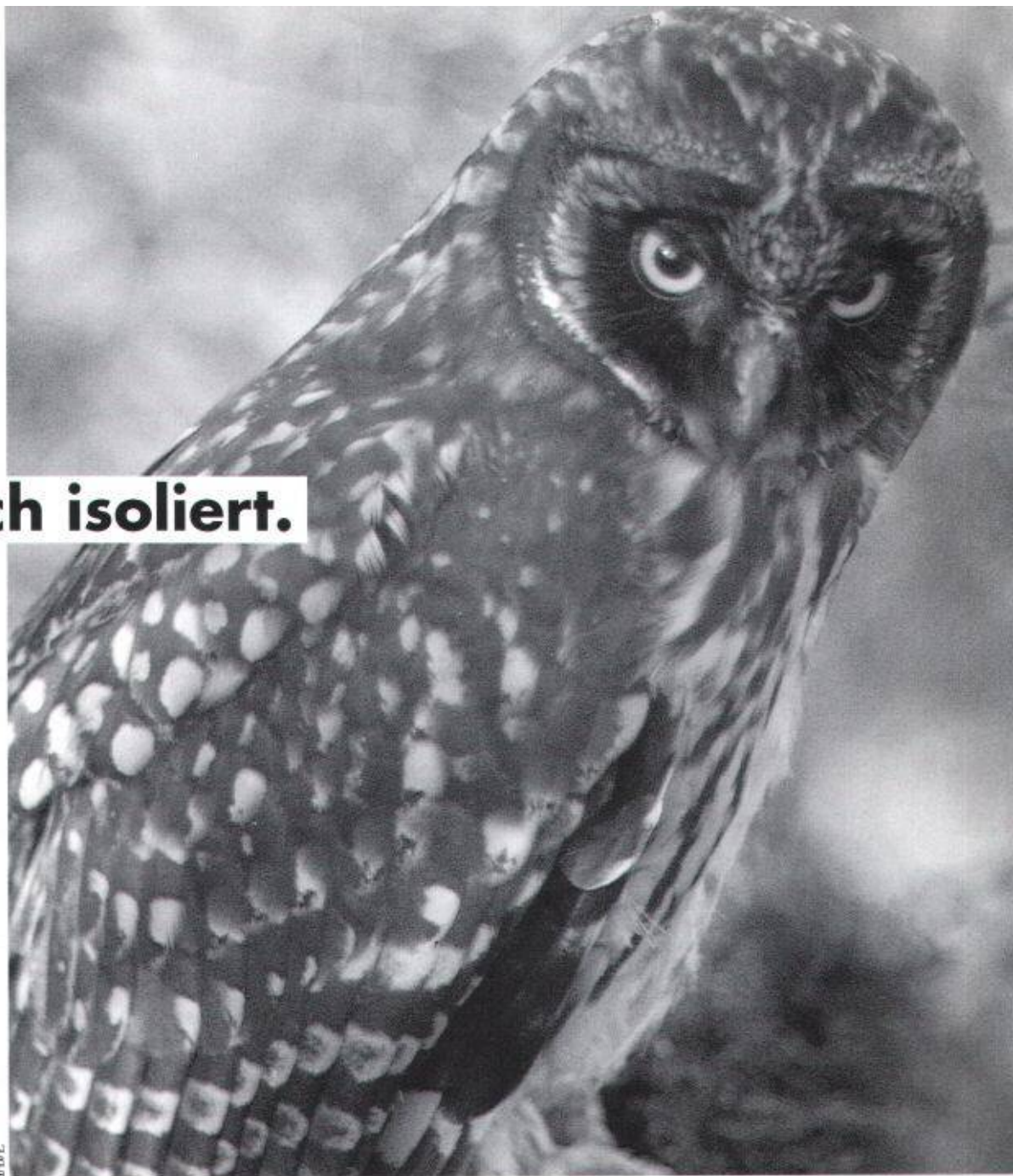
Zeitfragen	Zukunftsgerichtetes Bauen <i>E. Hofmann, Zürich</i>	143
Bautechnik	Neubau Börse Selnau Zürich <i>A. Wicki, Luzern, M. Baumann, E. Naef, Zürich</i>	148
Umwelt	Regionale Sicherheitspläne <i>M. Matousek, Schwerzenbach</i>	152
Wettbewerbe	Wohnüberbauung Zelglistrasse in Boswil AG, Überarbeitung (E). Erweiterungsbau der Kirche Bergdietikon (E). Oberstufenschulhaus Lettenwiese, Diessenhofen TG (E). Schulanlage und Gemeindebauten in Ettiswil LU, Überarbeitung (E). Feuerwehrgebäude und Dreifachturnhalle in Engelberg (E). Ergänzungsbauten im Innenhof der Kantonsschule St. Gallen (E). Altes Amtshaus Langenthal BE (E). SZU-Areal Giesshübel, Zürich (E). Betriebsgebäude Feuerwehr, Polizei, Winterthur (E). Gestaltung Seestrasse Weggis LU (E). Öffentliche Bauten in Stallikon ZH (E). Parkhaus Götlibach, Thun BE (A)	156
	Überbauung Bahnhofgebiet Aarau (D)	157
Aktuell	Sind Deklarationspflicht und Öko-Symbol für Baumaterialien sinnvoll? Neue Methode zur Bestimmung der Luftqualität. Neubau der Basler Wettsteinbrücke dauert dreieinhalb Jahre. Neuer Gesamtverband für die schweizerische Kunststoff-Industrie. Schweizer Forschungszusammenarbeit mit den USA und Japan. Fachkräfte weiterhin gesucht. Ganz kurz: Aus der EG	163
SIA-Mitteilungen	Fachgruppen. FGU: Die AlpTransit-Basistunnel Gotthard und Lötschberg	166
	Sektionen. Winterthur: Ausstellung «Winterthur - Projekte für die Stadt»	166
	CRB. Farbtagung '92	166
B-Seiten	Laufende Wettbewerbe und Ausstellungen. Veranstaltungen. Aus Technik und Wirtschaft	B 25-28
Impressum	am Schluss des Heftes	

Ingénieurs et architectes suisses

Numéro 4/92	Rédaction: rue de Bassenges 4, 1024 Ecublens, tél. 021/693 20 98	
Gestion énergétique	Economies d'électricité dans les piscines <i>L. Keller</i>	52
Energie	La pompe à chaleur <i>P. Gaillard</i>	54
Aviation	PAN AM: disparition d'un fleuron de l'aviation commerciale <i>J.P. Weibel</i>	61

Natürlich isoliert.

BBJL





Natürlich isoliert.

Denn beim Bau dieses Hauses wurde isofloc' verwendet. Das naturnahe Dämmmaterial, das aus Zeitungspapier umweltschonend zu Zellulose-Wolle aufbereitet wird. Einer unserer Partner hat isofloc' in Hohlräume eingeblau-

sen und auf Wände aufgesprüht. Schnell, sauber und umweltfreundlich. Und seitdem schützt isofloc' als fugenlose und atmungsaktive Wärmedämmung dieses Haus vor Wind und Wetter. Ganz natürlich.


isofloc
Isoliert natürlich.

cadwork

die benutzerfreundliche Software
made in Switzerland

Verlangen Sie eine kostenlose
unverbindliche Demo

☎ 061-271 92 80

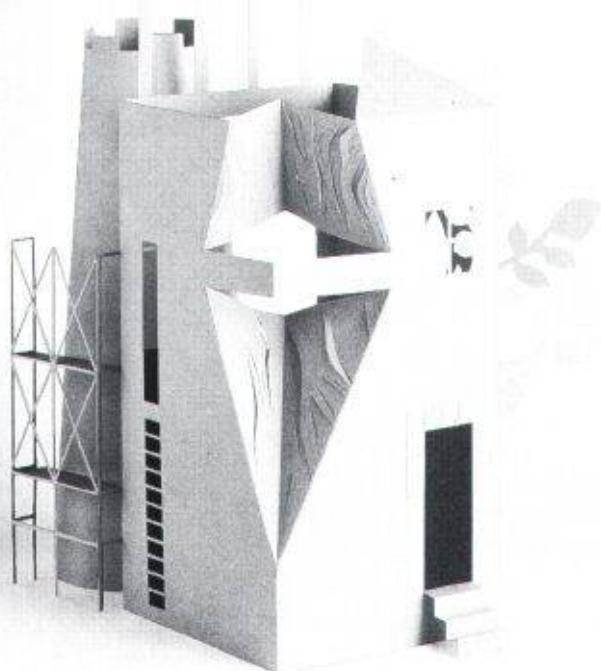


Hardware:
HP-Apollo ab 19 519.-

Basel - Lausanne - Spreitenbach

cadwork
informatik ci AG

SAIEDUE. DAS WOHNEN VON MORGEN, HEUTE.



- INNENARCHITEKTUR
- BELEUCHTUNGSANLAGEN UND GERÄTE
- FUSSBÖDEN UND VERKLEIDUNGEN
- FENSTER UND TÜREN
- TECHNOLOGIEN FÜR DIE ALTBAUSANIERUNG UND GEBÄUDEINSTANDHALTUNG
- FENSTER UND TÜREN: TECHNOLOGIEN UND SYSTEME

BOLOGNA (ITALIEN) 25 - 29 MÄRZ 1992

Öffnungszeiten durchgehend: 9 - 18

SAIEDUE

Organisation: FEDERLEGNO-ARREDO
Veranstalter: FEDERLEGNO-ARREDO, EDILEGNO, UNCSAAL

In Zusammenarbeit mit: *Bolzonare*

Auskünfte: SAIEDUE - Via Mascheroni, 19 - 20145 MILANO
Tel. 02/4817212-4817875 - Tlx 334690 - Telefax 02/4816660



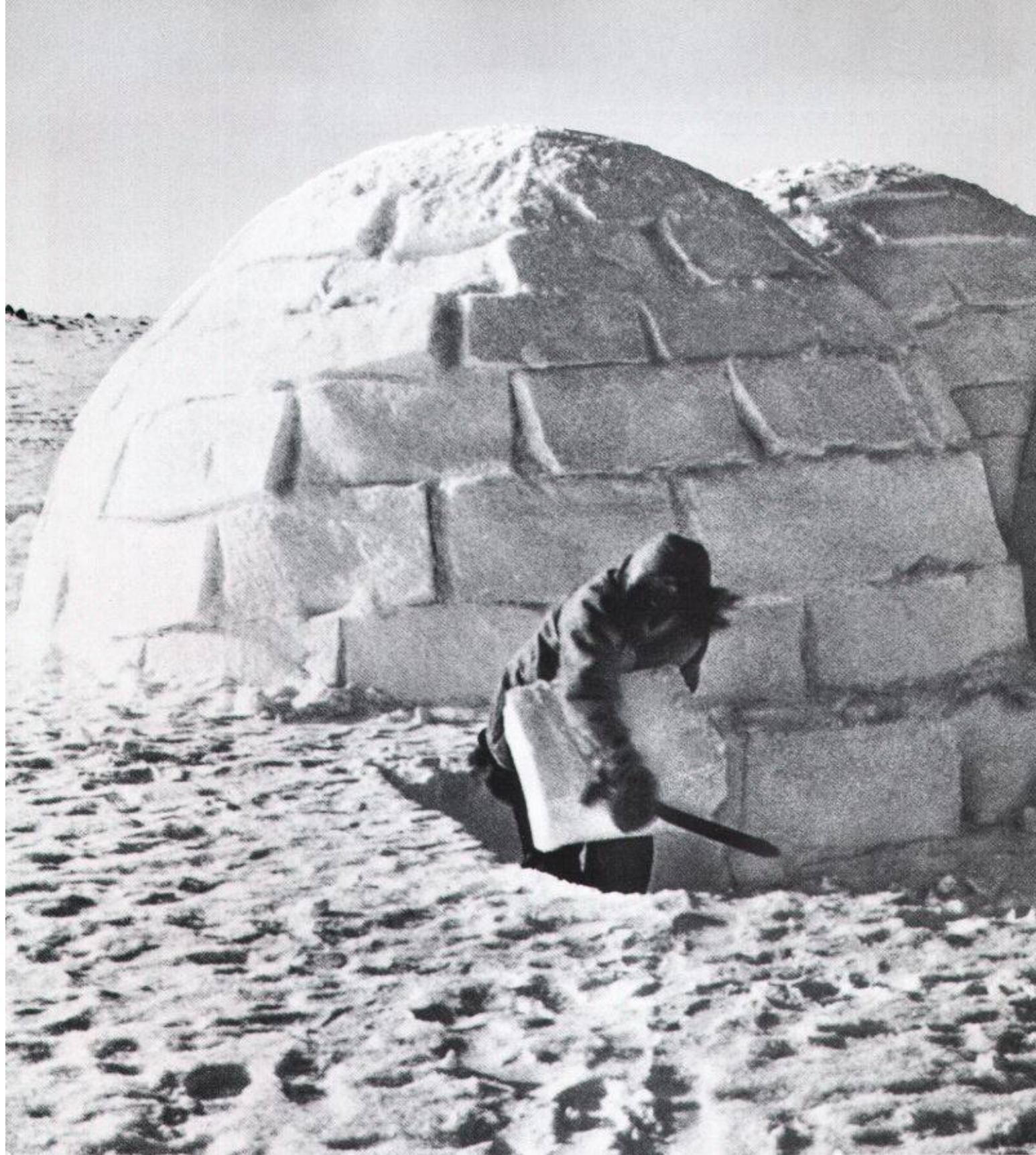
Wir setzen Akzente.

Stahl- und Metallbau hat Zukunft und liegt im Trend. Der Phantasie sind keine Grenzen gesetzt. Farbe, Form, Zweckmässigkeit und Seele bilden eine Einheit. Dadurch entstehen Orte zum Leben, Orte zum Arbeiten und Orte zum Wohlfühlen. Seit jeher hat Pfister zukunftsweisende Akzente im Stahl- und Metallbau gesetzt. Wir freuen uns, wenn Sie die Zukunft mit uns bauen.

Wir senden Ihnen gerne ausführliche Dokumentationen. Oder laden Sie zu einem Gespräch ein.

Pfister AG,
8576 Mauren/TG
Telefon 072/44 20 20
Telefax 072/44 26 76

 **Pfister**
Stahl- und Metallbau



Machen Sie den Spezialisten zum Partner.

Für uns ist integraler Gebäudeschutz tagtäglich gelebte Praxis. Seit 25 Jahren setzen wir unser ganzes Wissen und Können für den energetisch und ökologisch optimalen Schutz der Gebäudehülle ein. Ein tausendfach bewährtes Erfahrungspotential, von dem Sie profitieren können: Als Ihr Partner planen wir im Leistungsauftrag selbst die anspruchsvollsten Wärmedämm- und Fassadensysteme. Als Ihr Fassadenbauer setzen wir sie in Bestqualität in die Tat um. Nutzen Sie unser integrales Know-how zu Ihrem Vorteil. Fragen Sie uns, wir zeigen Ihnen wie.



integral Ihr Partner.

Die neue Leica Baulaser-Generation

– gebaut für den harten Baustellen-Alltag

Das **WILD LNA 10**, ein Diodenlaser mit **sichtbarem Strahl**, ist das zweite Gerät der neuen Leica Baulaser-Generation. In Ergänzung zum bewährten WILD LNA 2L und LNA 20 bietet Ihnen auch das preiswerte LNA 10 alle Vorzüge eines modernen Baulasers.

- kostengünstig
- automatisch und präzise
- robust und zuverlässig
- horizontal und vertikal
- geringer Stromverbrauch

Mit der neuen Leica Baulaser-Generation lassen sich sämtliche Arbeiten millimetergenau und mit enormer Zeit- und Kosteneinsparung erledigen.

Wir – oder unsere kompetenten Vertragshändler in Ihrer Region – beraten Sie gerne. Rufen Sie an.

Miete und Kauf

Leica AG Kanalstrasse 21 · 8152 Glattbrugg · Telefon 01/809 33 11 · Fax 01/810 79 37
Rue du Lausanne 60 · 1020 Renens · Telefon 021/635 35 53 · Fax 021/634 91 55

Leica

Immer eine Idee voraus.

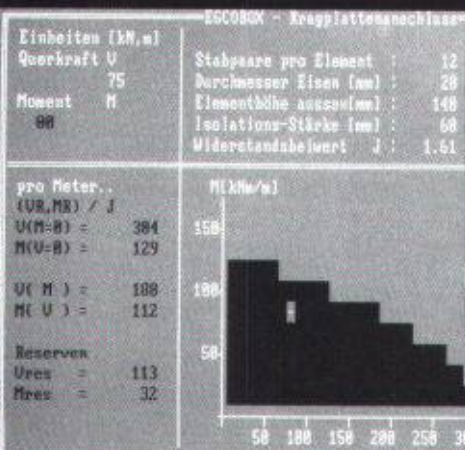
Das qualitätsbewusste Schweizer Unternehmen für Entwicklung und Produktion von Eisen-beton-Bauprodukten.

Beratung, Verkauf CH, Export:

EGCO AG
Les Placettes
1696 Vuisternens-en-Ogoz
Telefon 037 / 31 30 12
Telefax 037 / 31 30 50

Ihr Partner für bessere Lösungen am Bau

EGCO®



EMPA-Test Nr. 105/975



FILARA®

Zum Thema Fassaden:

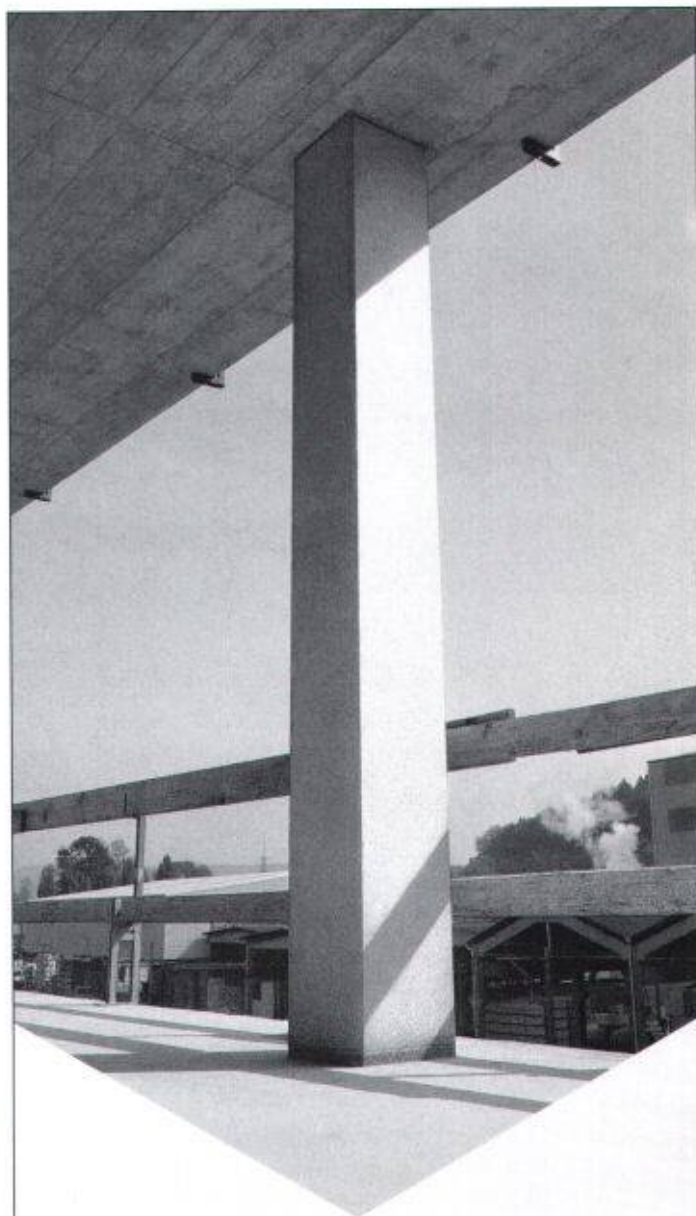
Sichtbare Vorteile

Mit den leichten, hinterlüfteten FILARA-Fassaden eröffnen sich ungeahnte Gestaltungsmöglichkeiten. Form, Struktur und Farbe sind vom Gestalter praktisch beliebig wählbar. FILARA-Fassaden werden nicht nur höchsten ästhetischen Ansprüchen gerecht – auch Dauerhaftigkeit, Korrosionsbeständigkeit und Kontrollierbarkeit sind garantiert. Verlangen Sie Unterlagen.

 **StahlTon**
Im Element am Bau

StahlTon AG · Riesbachstr. 57 · 8034 Zürich
Tel. 01-384 89 80 · Fax 01-382 08 02

K



Zum Thema StahlbeTon-Stützen:

Volle Unterstützung für den Baufortschritt

Für den Einsatz vorfabrizierter Stützen sprechen gute Gründe: zunächst der fast unbegrenzte Freiraum bei der Wahl der Form. Dann die verkürzte Bauzeit – ohne aufwendige Schalungsarbeiten, mit einfacher und rascher Montage. Und nicht zuletzt die Gewährleistung höchster Betonqualität und einwandfreier Sichtflächen. Diese Behauptungen stützen wir gerne durch Beweise.

 **StahlTon**
Im Element am Bau

StahlTon AG · Riesbachstr. 57 · 8034 Zürich
Tel. 01-384 89 80 · Fax 01-382 08 02

K

Wir übertragen Kräfte.

Kräfte von einem Bauteil ins andere zu übertragen erfordert spezielle Produkte und technisches Know-how. Wir haben beides.

LASTO-THERMOKRAG, Kragplattenanschluss.

Die Kräfte der Balkonplatte zu übertragen und dabei die Kälte draussen zu lassen, das ist die Aufgabe dieses Anschlusses. Gleichzeitig garantiert der Anschluss optimalen Korrosionsschutz in der Fuge. Der Einbau erfolgt direkt ab Palette – einfacher geht das Versetzen nicht mehr.



LASTO-DORN, Querkraftübertrager

Er überträgt die Kräfte von einem Bauteil ins andere, auch wenn die Fuge sich dehnt. Er garantiert seine Funktion auch beim Angriff von äusserst korrosiven Stoffen. Zuverlässigkeit und Einfachheit beim Einbau heisst auch Wirtschaftlichkeit.



LASTO-Ankerpatronen, die Schnellverankerung.

Das neue Verankerungssystem für Armierungseisen vereinfacht und beschleunigt die Arbeit in Wänden und Decken.

PROCEQ-Verankerungen lösen alle Probleme, die Sie in kraftschlüssigen Fugen haben.

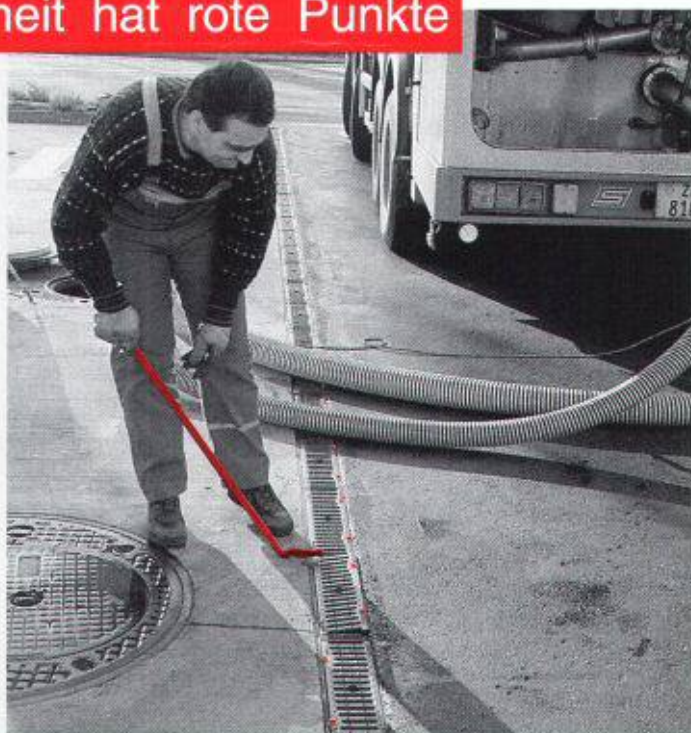
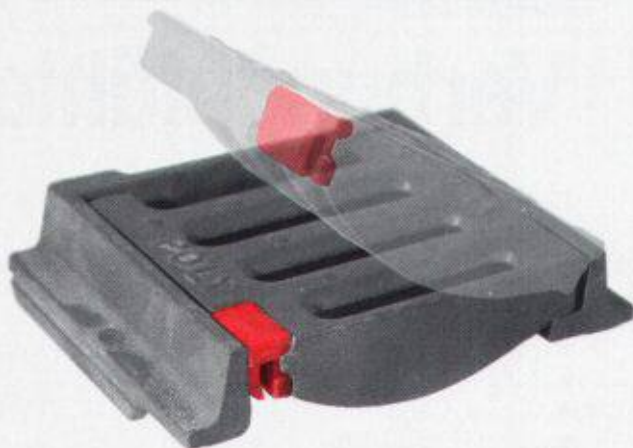


**Wer es genauer wissen will,
verlangt unsere Beratung.**

proceq

PROCEQ SA · Riesbachstrasse 57 · 8034 Zürich
Telefon 01/383 78 00 · Telefax 01/383 99 14

Poly-Lock - Sicherheit hat rote Punkte



Das intelligente Zeitsparsystem für schraubenlose Vernunft

So einfach ist das: Statt 8 Schrauben pro Laufmeter macht es einfach "klick" ... Der Rost kann nicht herauspringen - systembedingt. Alles ohne Schrauben. Ein Fusstritt genügt und Poly-Lock rastet mit einem satten Klick ein. Und für den Unterhalt: Mit Spezial - Aushebebügel einfach aufklapp- und herausnehmbar.

polybau

Webereistrasse 47 · CH-8134 Zürich
Telefon 01-710 42 42 FAX 01-710 02 00
Telex 826 712

Hunderte von Alu-Toren stehen
tagtäglich im härtesten Einsatz...

stampfli swiss
alufalttor



...kompromisslose Qualität,
vernünftige Preise.
Eine Investition, die sich sehr rasch
bezahlt macht...

stampfli swiss
aluschiebetor



stampfli swiss
sektionaltor

...fachtechnische Beratung!
Rufen Sie uns einfach an.
Gerne schicken wir Ihnen die
ausführliche Tor-Dokumentation.



STAHLBAU
METALLBAU
BAUSYSTEME
stampfli

J. Stampfli AG 4553 Subingen
Telefon 065 44 11 22, Telefax 065 44 31 79

hochuli
Metallbau

Fenster, Türen und Tore
für Neubauten und Altbausanierungen
Schaufensteranlagen in Stahl und Leichtmetall
Anschlagkästen
rauchdichte Abschlüsse
Falttore
allgemeine Schlosserarbeiten

8556 Wigoltingen 054 6313 69



Verbundpfähle

Beispiel: Industriebau. Gebäude Tramont,
Firma ABB, Zürich-Oerlikon.

Einsatzbereiche der Verbundpfähle:

- Pfahlfundationen,
- Unterfangungen und Fundamentverstärkungen,
- Hang- und Rutschstabilisierungen,
- Auftriebssicherungen,
- kleine Rühlwände.

Wir sind **die** Spezialisten
für Spezialarbeiten im Tiefbau

GREUTER
GRUNDBAU AG

8122 Hochfelden, Postfach 26
Tel. 01-860 70 78 · Fax 01-860 80 65

Industrie-^{II}Böden

z.B.

EUBOPLAST

Der fugenlose Zement-Kunstharz-Boden
dicht und staubfrei



Industrie-Böden
Unterlags-Böden
Beläge Euböolithwerke AG

Hervorragend bewährt in: Einstellhallen
Lagerhallen
offenen Rampen
Produktionsbetrieben
Tankstellen

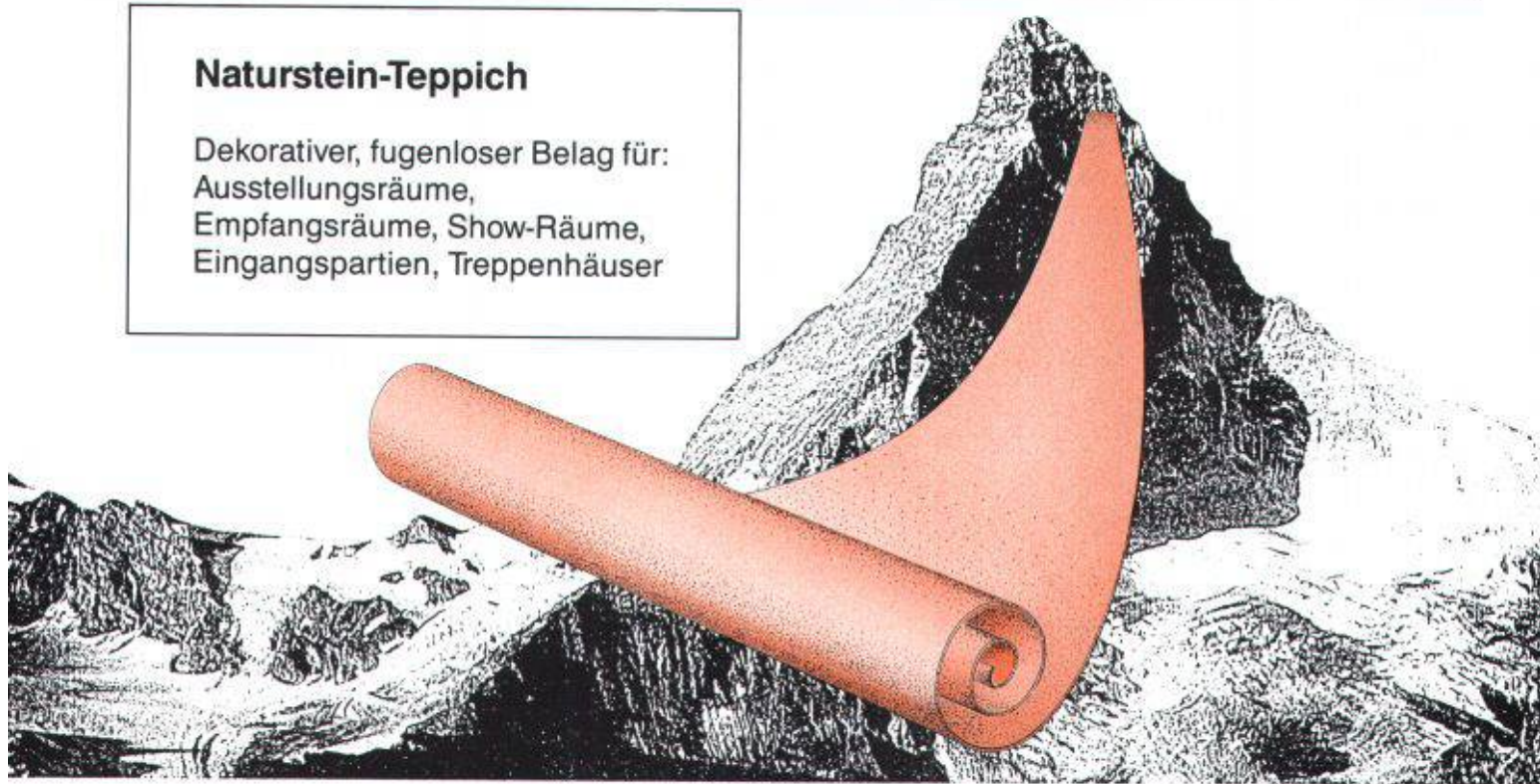
Das heisst, überall dort, wo ein
dichter, staubfreier und wasser-
abweisender Boden verlangt
wird.

Und wo neben den praktischen
Eigenschaften gegebenenfalls
auch die Möglichkeit freundli-
cher Farbgebung erwünscht ist.

Tannwaldstrasse 62
4601 Olten
Telefon 062-26 33 33
Telefax 062-26 33 37

Naturstein-Teppich

Dekorativer, fugenloser Belag für:
Ausstellungsräume,
Empfangsräume, Show-Räume,
Eingangspartien, Treppenhäuser



Repoxit AG · Helgenstr. 21 · Postfach · 8403 Winterthur · 052 27 17 21

repoxit

SPIELPLATZGERÄTE · BÄNKE

Gestaltungselemente · Spiele · Sicherheitsmaterial
Attraktiv · Preisgünstig · Alles aus einer Hand

GTSM MAGGLINGEN/ZÜRICH Tel. 01/461 11 30
Aegertenstr. 56 · 8003 Zürich Fax 01/461 12 48

BON Senden Sie den Katalog an:



Metallfassaden
Alu-Fenster
Alu-Türen
Alu-Tore

STAHLBAU
METALLBAU
BAUSYSTEME

stampfli

J. Stampfli AG, 4553 Subingen, Telefon 065-44 11 22



- Tiefgaragen im Boxensystem • Rasche Bauabwicklung
- Zeit und Kosten sparen • Unverbindliche Beratung

SEMA
Beton - Garagen

4702 Oensingen Tel. 062 76 22 77
Fax 062 76 21 39
6330 Cham Tel. 042 36 66 09
8906 Bonstetten Tel. 01 700 12 87

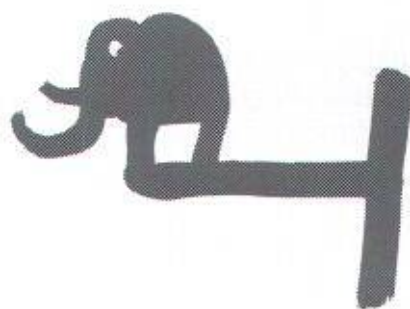
SCHICHTEX
DÄMMSYSTEME

INNOVATION
Exposition



Bau + Industriebedarf AG

4104 Oberwil, Tel. 061 401 40 30, Fax 061 401 29 23



Hält.

SIA Sondergüte QA.

SCHNEIDER
STAHLBAU JONA

Brücken - Industriebauten -
Grossapparatebau

Wir senden Ihnen unsere Dokumentation.

SCHNEIDER Stahl- und Kesselbau AG
8645 Jona St. Dionys 5
Telefon 055/28 39 39
Telefax 055/28 52 59



HOLORIB®/SUPERHOLORIB®

Neue Verbundprofile mit nochmals verbesserter Verbundwirkung

Das System: HOLORIB®/SUPERHOLORIB®-Verbundprofile sind Schalung, Armierung und Brandschutz in einem. Rasche Verlegung und Montage sowie kurze Bauabläufe sind weitere Systemvorteile.

Die Flexibilität: HOLORIB®/SUPERHOLORIB® 51 gibt es in den Ausführungen 0.75, 0.88, 1.00 und 1.25 mm. In verzinkten, DU-beschichteter oder auf Anfrage in farbiger Nachbeschichtung.

Das Zubehör: Dank Schwalbenschwanzform lassen sich Sichtdeckensysteme, Beleuchtungskörper sowie technische Installationen mit einfachen Befestigungselementen montieren.

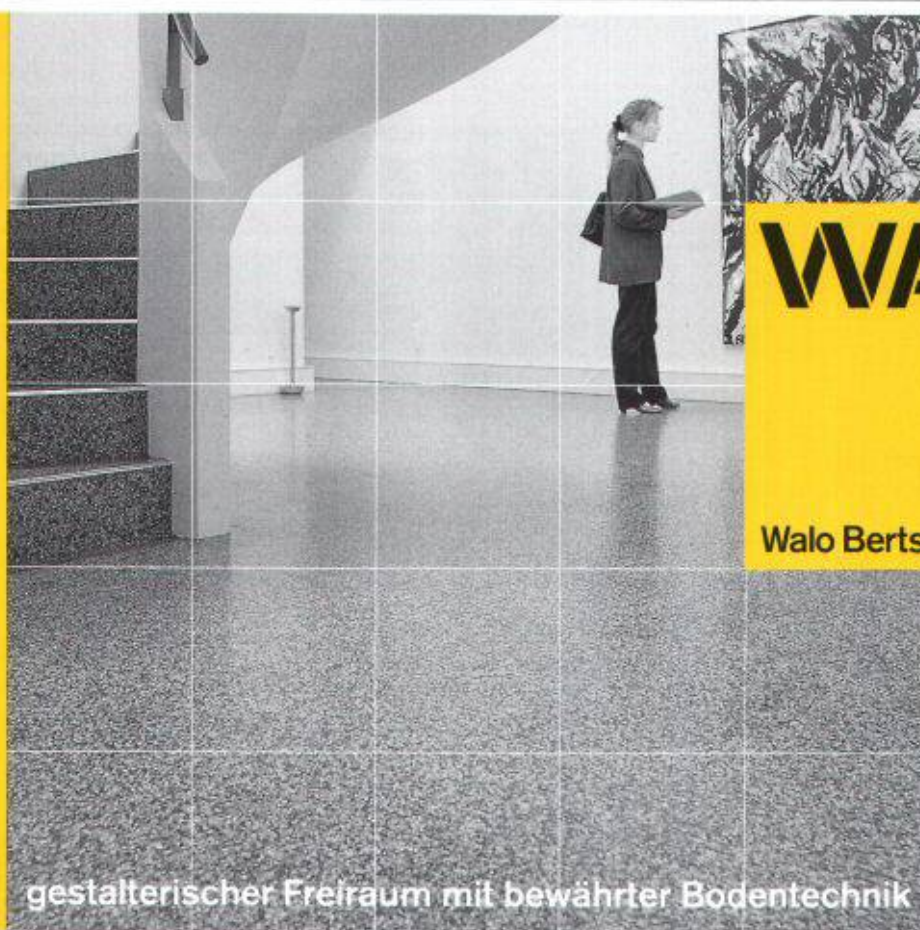
Der Verbund: Die neuen Profile HOLORIB® und SUPERHOLORIB® haben dank Noppen und gequetschten Profilenden eine nochmals verbesserte Verbundwirkung. Auf Wunsch können Schubbolzenlöcher werkseitig ausgestanzt werden.

Montana Bausysteme AG
CH-5612 Villmergen
Telefon 057/238 538, Fax 057/220 227

Wirtschaftliche Lösungen für Dächer, Decken und Fassaden.

MONTANA

DECOR-BELÄGE



gestalterischer Freiraum mit bewährter Bodentechnik

HALTOPEX,
das strapazierfähige PU-Gummi-
granulatsystem.

WALO

Walo Bertschinger AG

HALTOPEX

Wir beraten Sie gerne:
Walo Bertschinger AG
Abt. Industrieböden
und Decorbeläge
Postfach 7534
8023 Zürich
Telefon 01/745 23 11
Fax 01/740 31 40

10 Jahre CAD-Erfahrung, die Garantie für praxisbezogene Anwendung

zum
Beispiel

MACAO

für den Strassen-
und Bahnbau

**Real-time Projektierung
im 3D-Geländemodell**

Verlangen Sie Unterlagen oder
einen Demoterminal

10 Jahre RZW

Rechenzentrum Dr. Walder + Partner AG
Tannackerstrasse 2, CH-3073 Gümligen
Tel. 031 / 52 21 24, Fax 031 / 52 81 06

BRANDSCHUTZ IM HOCHBAU

Brandschutz ist Profisache und wird immer wichtiger. Voraussetzung ist das nötige Know-how und das richtige Produkt. Mit den UNITHERM-Brandschutz-Jackets lassen sich Kunststoffrohr-Mauerdurchführungen für über 60 Minuten feuerfest absichern. VKF-anerkannt.

Technische Unterlagen und Beratung bei:

VOGELSANG

Vogelsang Bautenschutz AG

Farben + Lacke · Putze · Bautenschutz
Industriestrasse 45 · 8304 Wallisellen
Telefon 01/830 52 63 · Telefax 01/830 01 65

SCHÜRFAG

Schürfag AG · Kyburgerstr. 2 · CH - 6210 Sursee
Tel. 045 - 21 77 12 Fax 045 - 21 40 28

Ihr Partner für:

Rekultivierungen
Lockerungssprengungen
Erdbewegungen mit Schürfraupen
Tief-/Abbruchlockerungen mit MM 100
Ansaaten mit Spezial-Kombination
Landwirtschaftliche Bodensanierungen
Forstarbeiten mit Forst-Mulchgerät
Altlastensanierungen
Spezialtiefbau

· Beratungen
· Untersuchungen
· Konzepte

**WENN ES UM
FLEXIBLE FAHRBAHN-
ÜBERGÄNGE GEHT...**



REPARATUR- UND SANIERUNGSTECHNIK NORD AG
8042 ZÜRICH · HÖFWIESENSTRASSE 3 · TELEFON 01/362 94 69

REPARATUR- UND SANIERUNGSTECHNIK NORDWEST AG
MÜNCHENSTEIN · ALTE REINACHERSTR. 60 · TEL. 061/46 83 10 · FAX 061/46 83 36

REPARATUR- UND SANIERUNGSTECHNIK OST AG
6470 BUCHS · POSTFACH 626 · TELEFON 085/7 64 62 · FAX 085/7 66 19

REPARATUR- UND SANIERUNGSTECHNIK MITTE AG
3550 LANGNAU · BURGDORFSTRASSE 33 · TELEFON 035/213 31

REPARATUR- UND SANIERUNGSTECHNIK ZENTRAL AG
6003 LUZERN · ZENTRALSTRASSE 45 · TELEFON 041/23 56 96

REPARATUR- UND SANIERUNGSTECHNIK RHONE AG
3900 BRIG · SCHINERSTRASSE 8 · TELEFON 028/24 26 26

RSAG

alporit***
DÄMMSTOFFE

**Vorsprung
durch Technik
Ihr Dämmstoff-
Produzent**

alpur***
heralan®
kortisit***
styrodur®

Alporit-Dämmstoffe
Kork AG
5623 Boswil
Tel. 057 47 11 44
Fax 057 46 18 82

Hartbeton

ist nicht immer

Hartbeton

Wenn Sie sicher sein wollen:

Kontrollen der VSHU | ASES
garantieren die Ausführungsqualität
von Hartbetonbelägen

gemäss Leistungsverzeichnis und SIA Norm 252

Vereinigung Schweizer Hartbetonbelags-Unternehmer

Die Mitglieder der VSHU/ASESI bieten Gewähr für Ordnung im Submissionswesen und für die Einhaltung von Leistungs- und Qualitätsbeschrieben (Leistungsverzeichnis VSHU/ASESI und SIA Norm 252). Sie unterstützen die Arbeit eines Kontrollausschusses für korrekte Arbeitsausführung.

VSHU | ASES-Mitglieder sind:

Region Ostschweiz

Euböolithwerke AG
 9500 Wil
 Tf 073-23 69 44

Euböolithwerke AG
 8050 Zürich
 Tf 01-311 72 23

Fiechter & Fuchs AG
 8413 Neftenbach
 Tf 052-31 33 93

Fürst & Naef AG
 8026 Zürich
 Tf 01-241 69 31

Eugen Kramer AG
 8048 Zürich
 Tf 01-431 64 55

Reposit AG
 8403 Winterthur
 Tf 052-27 17 21

Scheuermann AG
 9403 Goldach
 Tf 071-41 46 44

Walo Bertschinger AG
 8023 Zürich
 Tf 01-740 40 43

Region Mittelland

Euböolithwerke AG
 4601 Olten
 Tf 062-26 33 33

Novastrada SA
 6900 Lugano
 Tf 091-23 52 81

Walo Bertschinger AG
 5000 Aarau
 Tf 064-22 24 53

Walo Bertschinger AG
 4009 Basel
 Tf 061-301 28 39

Walo Bertschinger AG
 6030 Ebikon
 Tf 041-33 28 66

Region Bern

Euböolithwerke AG
 3700 Spiez
 Tf 033-54 55 15

Frutiger AG
 3601 Thun
 Tf 033-26 66 66

Isolationen AG
 3000 Bern 5
 Tf 031-25 06 36

Jura Strassen & Beton AG
 4500 Solothurn
 Tf 065-22 08 33

Walo Bertschinger AG
 3015 Bern
 Tf 031-32 21 21

Weiss & Appetito AG
 3018 Bern
 Tf 031-34 23 24

Region Westschweiz

Balzan & Imner SA
 1007 Lausanne
 Tf 021-24 99 91

Euböolith SA
 1800 Vevey
 Tf 021-921 84 31

Tonello SA
 1004 Lausanne
 Tf 021-24 22 58

Walo Bertschinger SA
 1004 Lausanne
 Tf 021-691 24 61

COUPON

zum Bezug eines **Antrag-Formulars** für die Kontrolle einer Hartbetonbelags-Ausführung

Firma

Adresse

Ort mit PLZ

Telefon

Ausschneiden und an die VSHU/ASESI senden.

NB: Die ersten 50 Kontrollen (pro Firma eine) an Objekten von je mindestens 2000 m² erfolgen gratis!



Vereinigung
 Schweizer Hartbetonbelags-Unternehmer
 Geschäftsstelle:
 Postfach 6922
 3001 Bern
 Telefon 031 - 26 23 22
 Herr Erismann
 Telefax 031 - 26 26 70