

Zeitschrift: Schweizer Ingenieur und Architekt
Herausgeber: Verlags-AG der akademischen technischen Vereine
Band: 109 (1991)
Heft: 51-52

Werbung

Nutzungsbedingungen

Die ETH-Bibliothek ist die Anbieterin der digitalisierten Zeitschriften auf E-Periodica. Sie besitzt keine Urheberrechte an den Zeitschriften und ist nicht verantwortlich für deren Inhalte. Die Rechte liegen in der Regel bei den Herausgebern beziehungsweise den externen Rechteinhabern. Das Veröffentlichen von Bildern in Print- und Online-Publikationen sowie auf Social Media-Kanälen oder Webseiten ist nur mit vorheriger Genehmigung der Rechteinhaber erlaubt. [Mehr erfahren](#)

Conditions d'utilisation

L'ETH Library est le fournisseur des revues numérisées. Elle ne détient aucun droit d'auteur sur les revues et n'est pas responsable de leur contenu. En règle générale, les droits sont détenus par les éditeurs ou les détenteurs de droits externes. La reproduction d'images dans des publications imprimées ou en ligne ainsi que sur des canaux de médias sociaux ou des sites web n'est autorisée qu'avec l'accord préalable des détenteurs des droits. [En savoir plus](#)

Terms of use

The ETH Library is the provider of the digitised journals. It does not own any copyrights to the journals and is not responsible for their content. The rights usually lie with the publishers or the external rights holders. Publishing images in print and online publications, as well as on social media channels or websites, is only permitted with the prior consent of the rights holders. [Find out more](#)

Download PDF: 04.04.2026

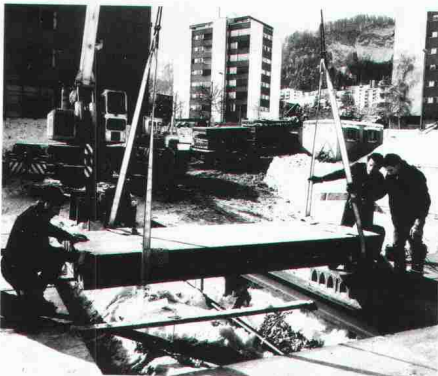
ETH-Bibliothek Zürich, E-Periodica, <https://www.e-periodica.ch>

Zum Titelbild

Ein Deckenbau-System setzt sich durch

Die rationelle Bauweise mit BRUN-Hohlplatten setzt sich bei Ingenieuren und Architekten immer mehr durch. Das Deckenbau-System bietet optimale Problemlösungen, lässt volle Gestaltungsfreiheit und verkürzt die Bauzeit wesentlich. BRUN-Hohlplatten werden vorfabriziert. Die maximale Spannweite beträgt 12 Meter (bei einer Breite von 1,20 m). Das System bietet, gegenüber herkömmlichen Decken gleicher Stärke, Gewichtseinsparungen bis zu 40 Prozent. Eingesetzt wird dieses neue Deckenbau-System bei Wohn-, Gewerbe- und Industriebauten.

Hersteller:
Elementwerk BRUN AG Luzern
6032 Emmen



Inhalt

	«Flug der Vögel» <i>P. Wenger, H. Gasser, Brig/Lungern</i>	1245
Architektur	Endstation für ein berühmtes Schiff <i>D. Marti, Muri bei Bern</i>	1248
	Museumsbau als Herausforderung <i>B. Odermatt, Zürich</i>	1255
Bautechnik	Jet-Grouting in der Bausanierung <i>H. Bart, Zürich</i>	1265
Energietechnik	Dämmdicken für Gebäudehüllen <i>B. Wick, Widen</i>	1268
Ehrungen		1270
Bücher		1270
Aktuell	Computer-Tomographie bei der Werkstoffprüfung. 42,3% mehr Ingenieurstudenten seit 1981! Akropolis: Grösste Renovation seit Erbauung wird angepackt. Vorboten der «Hoteltzüge» kommen. Synthetischer Superdiamant. Neun Regeln für unverfängliches Prognostizieren. Kunst «auf» dem Bau...	1271
SIA-Mitteilungen	Leistungsvergleich statt Honorarkonkurrenz. Schweizerische Vereinigung der Ingenieurinnen: Erste Tagung. Vertrag für Raumplanungsleistungen. Praxisstellen für Studierende im Ausland? Neue Mitglieder im SIA	1274
B-Seiten	Laufende Wettbewerbe und Ausstellungen. Veranstaltungen. Aus Technik und Wirtschaft	B189-192
Impressum	am Schluss des Heftes	

Ingénieurs et architectes suisses

Numéro 25/91	Rédaction: rue de Bassenges 4, 1024 Ecublens, tél. 021/693 20 98	
Chemins de fer	Conserverons-nous les meilleurs chemins de fer d'Europe? <i>par Jean-Pierre Weibel</i>	519
Reconstruction du pont sur la Reuss à Wassen	La reconstruction du pont sur la Reuss à Wassen	523

Total "in": CAD von Fides

"Out": Rasierklinge

Erfolgreich inserieren im
«Schweizer Ingenieur und Architekt»

Nr 1 im Microtunneling weil wir unsere Grenzen kennen



Marco Piatti AG • Kempthalstrasse 91 • 8308 Illnau • 052-44 13 33 • Fax 052-44 22 07

P. M.

Peter Meyer

Aufsätze
1921 – 1974

Peter Meyer (1894–1984) gehört zu den bedeutendsten neueren Schweizer Kunsthistorikern. Mit seinen kunstgeschichtlichen Forschungen und Publikationen wurde er über die Landesgrenzen hinaus bekannt, wegen seiner dezidierten Stellungnahmen auf dem Gebiet der Architekturkritik und Kunstpolitik in der Schweiz ernstgenommen – und angefochten.

Über 50 Aufsätze und Texte von Peter Meyer. Mit Zeichnungen von P. M.

Herausgegeben von Dr. Hans Jakob Wörner.

Zu beziehen zum Preis von Fr. 48.60 (+ Porto) durch Ihre Buchhandlung oder direkt bei: ISBN 3 909188 001

Verlags-AG der akademischen technischen Vereine
Postfach 630, 8021 Zürich. Tel. 01 / 201 55 36

Bestellung (in frankiertem Umschlag einsenden)

Ich bestelle _____ Exemplare «P. M. Peter Meyer Aufsätze 1921 – 1974» zum Preis von Fr. 48.60 + Porto gegen Rechnung:

Name: _____ Vorname: _____

Strasse: _____ PLZ/Ort: _____

Datum: _____ Unterschrift: _____

Die Brooklyn-Brücke



Kampf, Leiden, Triumph

Die dramatische Geschichte einer bedeutenden Brücke und deren Erbauer. Zusammengetragen und auf 63 Seiten aufgezeichnet von dipl. Ing. Werner Stadelmann. Illustriert anhand von 34 Bildern.

Ein Stück Brückenbaugeschichte. Erzählt von einem kompetenten Autor, lehrreich und spannend zugleich. Zu beziehen zum Preis von Fr. 18.80 (+ Porto) durch Ihre Buchhandlung oder direkt bei:

Verlags-AG der akademischen technischen Vereine, Postfach 630, 8021 Zürich, Telefon 01 / 201 55 36

Bestellkarte

Ich bestelle _____ Exemplare «Die Brooklyn-Brücke» zum Preis von Fr. 18.80 + Porto gegen Rechnung:

Name: _____ Vorname: _____

Strasse: _____

PLZ/Ort: _____

Datum: _____ Unterschrift: _____

Moderne Architekten benützen moderne Arbeitsmittel.

Denn nichts anderes ist das CAD-System ALLPLAN von Fides. Ein Arbeitsmittel, das Zeit spart, langweilige Routinearbeiten einfacher macht und mehr Zeit für Kreativität lässt.

Die Rasierklinge brauchen Sie deshalb nur noch einmal: wenn Sie damit den Coupon ausschneiden, bevor Sie ihn gleich an uns einsenden.

CAD von Fides: kein Problem.

ALLPLAN von

Fides Informatik
Badenerstr. 172
8004 Zürich
Telefon 01 249 27 06
Fides Informatik
Hans Hugli Strasse 3
2501 Biel
Telefon 032 23 77 11

FIDES
INFORMATIK

Ausschneiden und noch heute einsenden an

Fides Informatik, Frau Hövker, Badenerstr. 172, 8004 Zürich
Ja, senden Sie mir bitte sofort

- Detaillierte ALLPLOT/ALLPLAN-Beschreibung
- Preisliste ALLPLOT/ALLPLAN
- ALLPLOT/ALLPLAN-Planbeispiele
- Info's über AZAD-Bauadministration
- Programmübersicht für Architekten
- Programmübersicht für Bauingenieure

Name: _____
Firma: _____
Strasse: _____
PLZ/Ort: _____
Telefon: _____

- Diese vollelektronische Totalstation misst Winkel und Distanzen schnell, sicher und genau
- Ein neuartiges «Lumi Guide» zeigt den Gehilfen, ob er sich in der Zielaxe befindet
- Grosse, leicht abzulesende LCD-Anzeige
- Automatischer Vertikal-Index. Warnung «AVI-Tilt» wenn das Gerät nicht horizontalisiert ist
- Sonderprogramme im Gerät auf Tastendruck: Absteckfunktion, indirekte Streckenmessung, indirekte Höhenmessung, Koordinaten-Berechnung
- Ständige Anzeige des Ladezustandes der Batterie
- und vieles mehr...

* Standardausrüstung:

DTM-A 20 LG, BC-3 Batterie, Ladegerät Q7, Schultertraggurt, Senkel, Kleinwerkzeug, Kunststofftragkoffer, Plastikabdeckung, Handbuch



Technische Daten:

Winkelmessgenauigkeit	± 7''
Distanzmessgenauigkeit	± 3 mm ± 3 ppm
Reichweite mit 1 Prisma:	mehr als 1000 m
Messzeit (TRK-Modus)	1,8 Sek.
Anzeigegegenauigkeit: (einstellbar)	0,2 mm
Fernrohrvergrößerung	30 x
Gewicht	6,3 kg

* Fr. **15600.-**
(Standardausrüstung)

**Die neue Nikon-Totalstation
DTM-A 20 LG
bietet erheblich mehr -
und kostet weniger**

Coupon

Ich möchte Genaueres über den NIKON DTM-A 20 LG wissen. Bitte senden Sie mir einen Prospekt mit Preisen.

Name: _____
Firma: _____
Strasse: _____
PLZ/Ort: _____

Geo-Astor

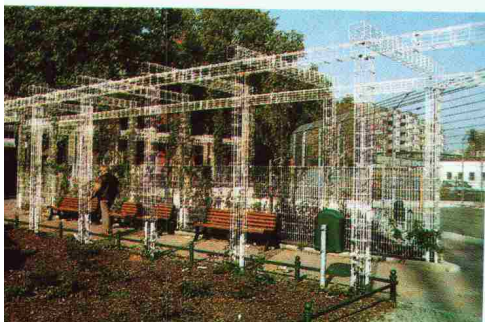
Erste Schweizer Einkaufszentrale für Ingenieure und Geometer.

Postfach / Zürcherstr. 99
8840 Einsiedeln
Telefon 055 / 53 40 76
Telefax 055 / 53 66 88



Zaunsysteme - Arealabschlüsse

- Elektro-Drehkreuze - Codekarten
- Sicherheits-Gitterzaun mit Y-Ausleger
- Schiebetore, 2 bis über 20 m
- Torbarrieren, 2 bis 10 m
- Begrünungsanlagen



Qualität gibt Sicherheit...

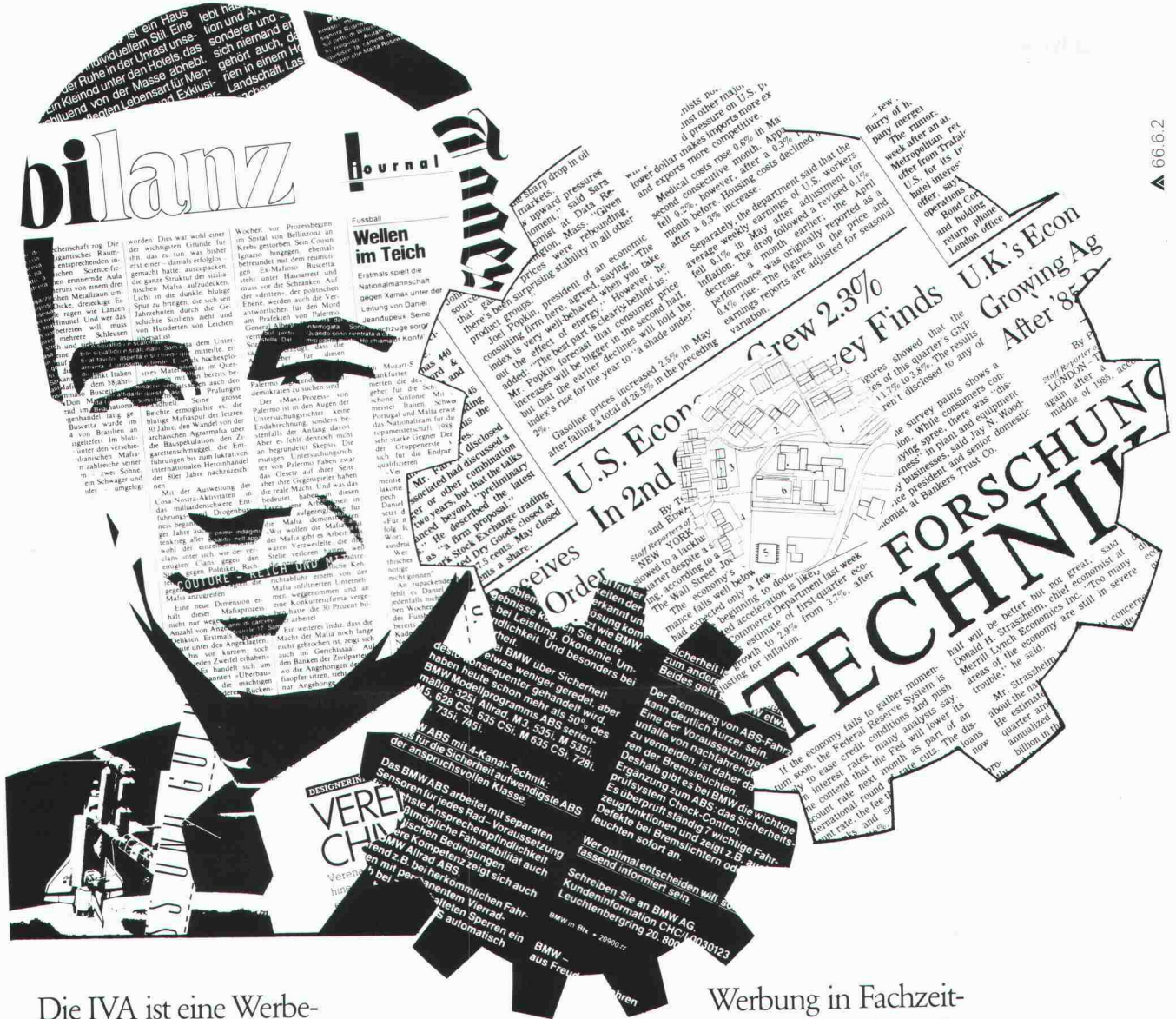


Wego System AG Hirschenstr. 1

Telefon 073/23 25 30

Wo und wann immer Sie auf dem Inseratenweg etwas zu sagen haben:

Die IVA kann Ihnen wertvolle Unterstützung bieten.



Die IVA ist eine Werbegesellschaft. Sie vermittelt Inserate in alle Zeitungen, Zeitschriften und Fachblätter des In- und Auslandes. Zu Originaltarifen.

Sie hilft Ihnen, die richtigen Insertionsorgane zu finden. Sie erstellt Kostenberechnungen und Erscheinungspläne. Sie überwacht Ihre laufenden Werbekampagnen und vereinfacht die Administration.

Darüber hinaus hat die IVA aber in verschiedenen Gebieten besondere Erfahrung gewonnen:

Werbung in Fachzeitschriften, Werbung im Ausland, Tourismuswerbung, Ausbildungswerbung, Mediaberatung, Budgetbetreuung.

IVA

Geschäftssitz IVA AG für internationale Werbung,
Mühlebachstrasse 43, 8032 Zürich
Telefon 01/251 24 50, Telex 816 438, Telefax 01/251 27 41

Filialen Pré-du-Marché 23, 1004 Lausanne, Telefon 021/37 72 72
Giacomettistrasse 96, 7006 Chur, Telefon 081/24 69 24
Via Pico 28, 6906 Lugano-Cassarate
Telefon 091/52 66 84, Telefax 091/52 45 65

INDIVIDUELL.
UMFASSEND.
SICHER.

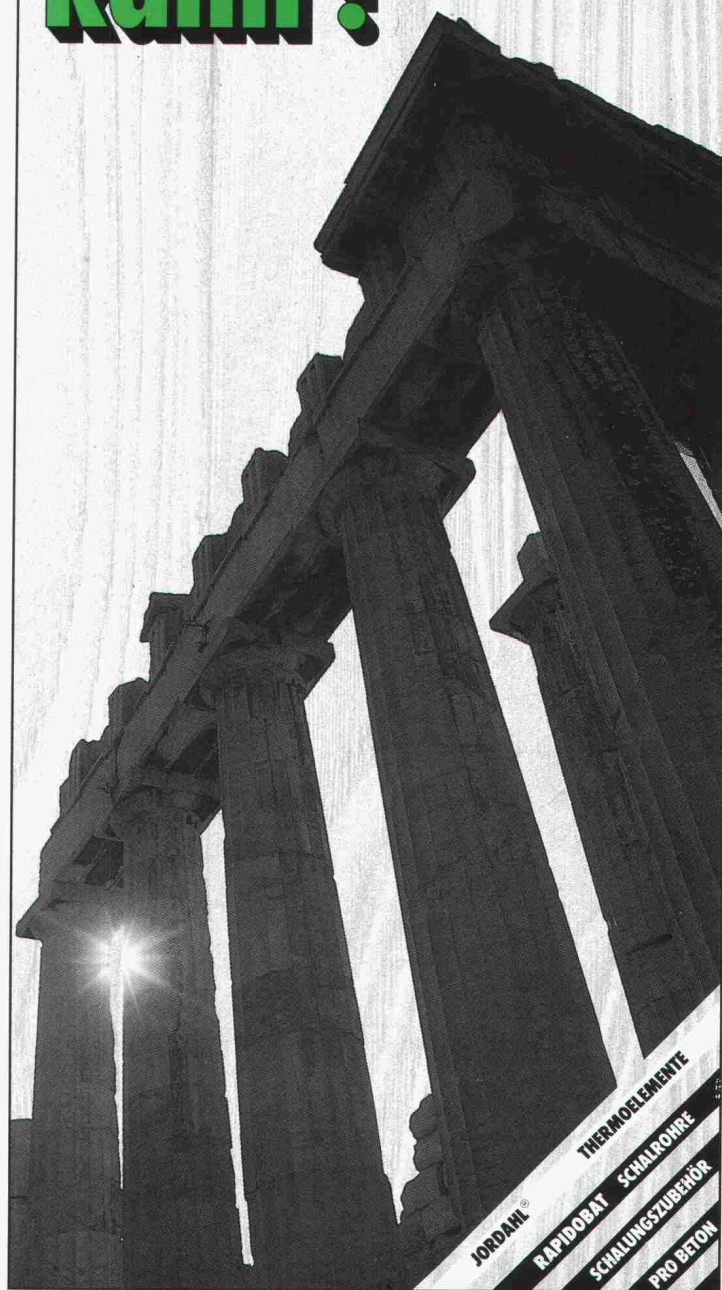


P PENSIONSKASSE
DER TECHNISCHEN VERBÄNDE
SIA STV BSA FSAI

Waisenhausplatz 25, 3001 Bern, Telefon 031 22 8116

Personalvorsorge beim Branchenprofi.

**Es gibt
Bauwerke,
die man sich
einfach nicht
ohne Säulen
vorstellen
kann !**



JORDANI®

RAPIDOBAT
SCHALUNGSTUBEHÖR

THERMOELEMENTE

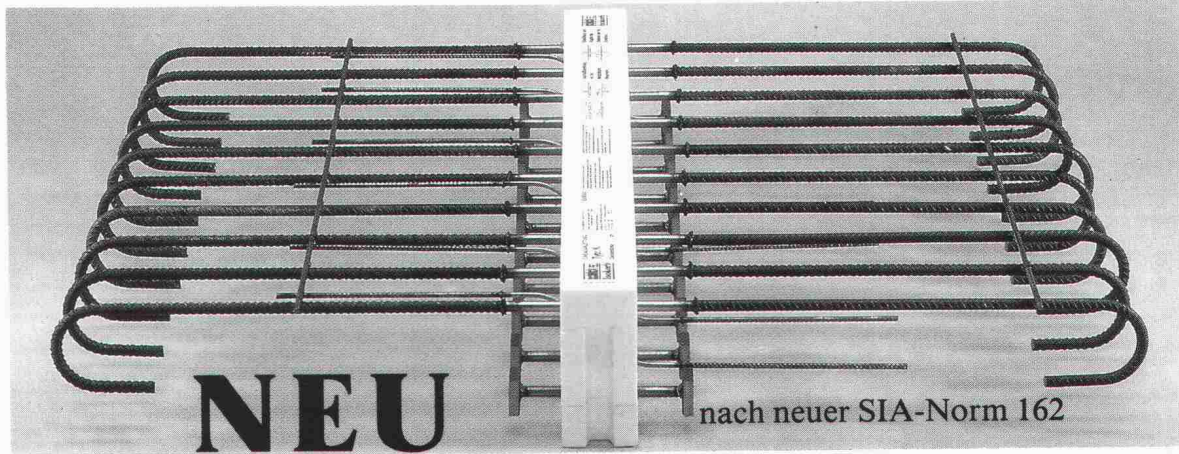
PRO BETON

schöck AKTUEL schöck AKTUEL

Schöck setzt neue Massstäbe

Schöck ISOKORB

DER Kragplattenanschluss mit Duplex-Stahl 1.4462



Schöck-Bauteile AG, 5630 Muri
Tel. 057 / 44 55 44, Fax 57 / 44 47 85

schöck Ideen fürs Bauen

In Kälte-, Wärme- und Schalldämmfragen haben wir das Sagen!



PASSAVANT MAAG Entwässerungstechnik

PASSAVANT MAAG AG

Guss, Edelstahl, Beton

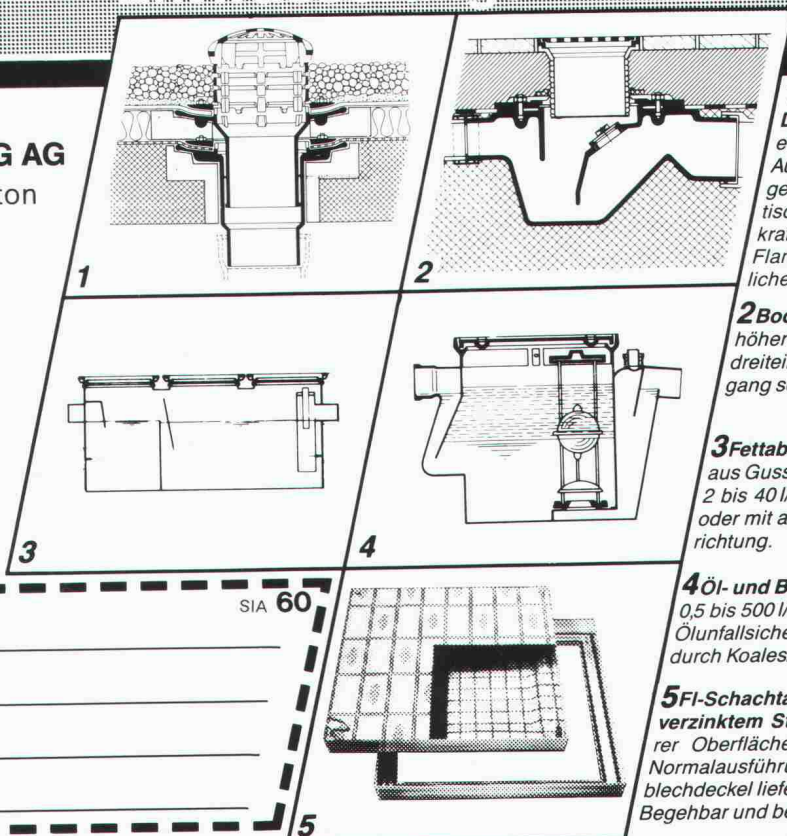
Postfach, 8032 Zürich
Zeltweg 44
Telefon 01/251 75 80
Telex 817875
Telefax 01/262 18 72

Unsere Stärke ...

Beratung
+ Service
+ Qualität

= ... Ihr Gewinn

Adresse _____ SIA 60 _____



- 1 «PASSAVANT»
Dachwasserablauf aus Guss**
ein- oder zweiteilig, höhenverstellbar mit Aufsatzringen, Kugel- oder Flachrost begehbar oder befahrbar, rund und quadratisch. Nicht nur Klebefläche, sondern kraftschlüssige Verbindung durch Flanschring. Mit senkrechtem oder seitlichem Abgang. **Vom VSA empfohlen**
- 2 Bodenwasserablauf «PASSAVANT»**
höhen- und seitenverstellbar, ein-, zwei- oder dreiteilig. Aufsatzstücke mit CrNi-Rosten. Abgang seitlich oder senkrecht. **Vom VSA empfohlen**
- 3 Fettabscheider «PASSAVANT-LIPUREX»**
aus Guss, Edelstahl, Stahl, Beton und Stahlbeton 2 bis 40 l/s. Auch mit integriertem Schlammfang, oder mit automatischer Spül- und Entleerungsvorrichtung. **Vom VSA empfohlen**
- 4 Öl- und Benzinabscheider «PASSAVANT»**
0,5 bis 500 l/s Leistung. Aus Guss, Stahl, Stahlbeton. Ölunfallsicherung. Alarmanlage. Nachreinigung durch Koaleszenzfilterstufe. **Vom VSA empfohlen**
- 5 FI-Schachtabdeckungen aus Aluminium verzinktem Stahlblech und Chromstahl** mit wählbarer Oberfläche, formschön, leicht und preisgünstig. Normalausführung und wasserdicht. Auch mit Riffelblechdeckel lieferbar. Begehbar und befahrbar bis 400 kN.

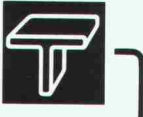
Oberlichter

Ihr Partner für
wertbeständige Lösungen



Stahlbauten/Hochregallager
Fenster und Fassaden
Transportsysteme

Tuchschmid



Tuchschmid AG · CH-8500 Frauenfeld · Telefon 054 26 1111

Neue Leica Baulaser

Gebaut für den harten Baustellen-Alltag

Das WILD LNA20 ist das erste Gerät der neuen Leica Baulaser-Generation. Es bietet Ihnen alle Vorzüge eines modernen Baulasers.

- kostengünstig
- automatisch und präzise
- robust und zuverlässig
- ausbaubar
- geringer Stromverbrauch

Mit der neuen Leica Baulaser-Generation lassen sich sämtliche Arbeiten präzise und wirtschaftlich erledigen.

**Rufen Sie uns an,
wir beraten Sie gerne.**



?

?

Leica AG 8152 Glattbrugg · Tel. 01/809 33 11
Fax 01/810 79 37
1020 Renens · Tel. 021/635 35 53
Fax 021/634 91 55

Leica

G 17/76-91 CH

Und wir sind die Fachleute für schöne Säulen!

- Schalrohre und Systeme für Sichtbeton-Säulen.
- Die wirtschaftliche Lösung für runde und eckige Stützen
- Leicht zu verarbeiten
- Glatt oder strukturiert
- Gleich Informationen anfordern

ANKABA

ANKABA
ANKERTECHNIK + BAUHANDEL AG
BRANDBACHSTRASSE 6
CH-8305 DIETLIKON
Telefon 01/8333233 + 8332933
Telefax 01/8333475



Was BLATTI einbrennt, lebt länger!

GLASIT® Einbrennlackierung

GLASIT-Einbrennlackierung kann ohne Probleme für grosse und schwere Stahlteile eingesetzt werden.

Anwendungsgebiete:

- Fensterrahmen
- Fassadenverkleidungen
- Türen und Eingangspartien
- Balkon- und Treppengeländer
- Schaufensteranlagen
- Antennenanlagen
- Brandabschlüsse
- Fall- und Schiebetore usw.
- Erker
- Wintergärten



G. BLATTI AG
KORROSIONSSCHUTZ

Industriering 36, 8134 Adliswil, Telefon 01/710 76 76, Fax 01/710 82 50

Info-Coupon

Bitte senden Sie mir/uns Informationsmaterial.

Name/Firma: _____

Strasse: _____

PLZ/Ort: _____

Bitte Coupon an obenstehende Adresse senden. Danke!



Beim Thema Holz haben wir ein wichtiges Wörtchen mitzureden:

Schlatter baut **Türen** sowie **Trennwände**
und ist auch im **Innenausbau** ein (Schreiner-)
Meister des Faches.



SCHLATTER

THEODOR SCHLATTER + CO. AG
ESPENMOOSSTRASSE 6, 9009 ST.GALLEN
TEL. 071 26 35 75, FAX 071 25 24 48



Verbundpfähle

Beispiel: Industriebau. Gebäude Tramont,
Firma ABB, Zürich-Oerlikon.

Einsatzbereiche der Verbundpfähle:

- Pfahlfundationen,
- Unterfangungen und Fundamentverstärkungen,
- Hang- und Rutschstabilisierungen,
- Auftriebssicherungen,
- kleine Rühlwände.

Wir sind die Spezialisten
für Spezialarbeiten im Tiefbau

GREUTER GRUNDBAU AG

8122 Hochfelden, Postfach 26
Tel. 01-860 70 78 · Fax 01-860 80 65