

**Zeitschrift:** Schweizer Ingenieur und Architekt  
**Herausgeber:** Verlags-AG der akademischen technischen Vereine  
**Band:** 109 (1991)  
**Heft:** 6

## **Werbung**

### **Nutzungsbedingungen**

Die ETH-Bibliothek ist die Anbieterin der digitalisierten Zeitschriften auf E-Periodica. Sie besitzt keine Urheberrechte an den Zeitschriften und ist nicht verantwortlich für deren Inhalte. Die Rechte liegen in der Regel bei den Herausgebern beziehungsweise den externen Rechteinhabern. Das Veröffentlichen von Bildern in Print- und Online-Publikationen sowie auf Social Media-Kanälen oder Webseiten ist nur mit vorheriger Genehmigung der Rechteinhaber erlaubt. [Mehr erfahren](#)

### **Conditions d'utilisation**

L'ETH Library est le fournisseur des revues numérisées. Elle ne détient aucun droit d'auteur sur les revues et n'est pas responsable de leur contenu. En règle générale, les droits sont détenus par les éditeurs ou les détenteurs de droits externes. La reproduction d'images dans des publications imprimées ou en ligne ainsi que sur des canaux de médias sociaux ou des sites web n'est autorisée qu'avec l'accord préalable des détenteurs des droits. [En savoir plus](#)

### **Terms of use**

The ETH Library is the provider of the digitised journals. It does not own any copyrights to the journals and is not responsible for their content. The rights usually lie with the publishers or the external rights holders. Publishing images in print and online publications, as well as on social media channels or websites, is only permitted with the prior consent of the rights holders. [Find out more](#)

**Download PDF:** 20.01.2026

**ETH-Bibliothek Zürich, E-Periodica, <https://www.e-periodica.ch>**

## Zum Titelbild

### Schlag auf Schlag schlagende Vorteile mit ATLAS-Rammpfählen

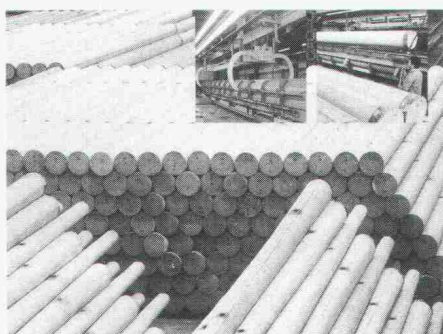
Der Blick auf das umfangreiche Pfahllager der TRIBETON in Müntschemier deutet es an: Die vielseitig anwendbaren ATLAS-Rammpfähle sind jederzeit kurzfristig lieferbar. Mit Durchmessern von 350 und 450 mm sind sie erhältlich als zylindrische bzw. konische Grundpfähle und als zylindrische, kuppelbare Aufsatzpfähle in Längen von 4 bis 14 Metern.

ATLAS-Rammpfähle eignen sich für alle Böden und können beliebig, d. h. als Druck- und Zugpfähle, schwimmende Pfähle, Schräg-, Injektions- oder Massivabsorberpfähle zur Erdwärmegewinnung, eingesetzt werden. Sie zeichnen sich durch ihre hohe Belastbarkeit und Biegefestigkeit aus. Ihr runder Querschnitt sorgt für eine grosse Mantelreibung und ihre Konizität für eine erhöhte Tragfähigkeit. Ein problemloses und sicheres Rammen wird durch die hohe Betonqualität garantiert. Detaillierte Auskünfte über technische Spezifikationen oder Sonderausführungen können unverbindlich verlangt werden bei:

Tribeton AG  
Betonprodukte  
CH-3225 Müntschemier  
Bahnhofstrasse  
Telefon 032/83 21 21 Telefax 032/83 23 56



ATLAS



## Inhalt

<b>Umwelt</b>	<b>Schadstoffmessungen im Gubristtunnel</b> <i>T. Bürgin, Zürich</i>	111
<b>Wasserbau</b>	<b>Frühindustrielle Wasserkraftanlagen</b> <i>H. Kaspar, H. W. Weiss, Zürich</i>	115
<b>Umwelt</b>	<b>Ökologische Planung und Beratung</b> <i>C. Darpin, Baden</i>	121
	<b>Altlasten und die Schweiz</b> <i>A. Kyas, B. Chen, Baden</i>	123
<b>Zuschriften</b>	<b>Nochmals zerstörungsfreie Pfahlprüfung: Und die Norm SIA 192?</b> <i>F. Andres, St. Gallen</i>	125
	<b>Replik des Verfassers</b> <i>H. Hürzeler, Aarau</i>	126
<b>Wettbewerbe</b>	<b>Überbauung «Im Winkel», Affoltern a.A. ZH (E). Erweiterung der Schulanlage «Ebnet», Frick AG (E). Sandoz-Wander, Monbijoustrasse, Bern (E). Wohn- überbauung «Steg», Hergiswil LU (E). Überbauung Liegenschaft Hurnen, Horben SG (E). Überbauung «Dreispietz», Kirchberg BE, Überarbeitung (E). Sport- und Freizeitanlagen, Klosters GR (E). Neues Pfarrhaus und Pfarreiräume, Schaan FL (E). Erweiterung der Gemeindeschule Stüsslingen SO (E). Orientierungs- schule Düringen FR (A). Pflegeheim Ischimatt, Langendorf SO (A). Kantonales Verwaltungszentrum Zug (A). «Cras-des-Fourches», Delémont JU (A)</b>	127
<b>Preise</b>	<b>Deubau-Produkt-Preis Europa '92</b>	129
<b>Bücher</b>	<b>Was ist Dekonstruktion? El Lissitzky - Der Traum vom Wolkenbügel. Brandschutzregister VKF 1991. Holzheizungen</b>	130
<b>Aktuell</b>	<b>Problem-Abwässer können verbrannt werden. Vom Plastikmüll zur Transportpalette. Luzerns neuer Bahnhof eröffnet. High-Tech-Roboter und Kunst- stofftechnik für Kanalsanierungen. Ganz kurz: Schienenverkehr im Aufwind. Waldforschung auf der Alpensüdseite. Umweltfreundliches Verfahren zur Wiederverwertung von Altpapier. Superleichte Marmorplatten für Zürichs neuen Hauptbahnhof</b>	131
<b>SIA-Mitteilungen</b>	<b>Bétons à hautes performances. Bemessung von Mauerwerk mit praktischen Übungen</b>	134
<b>B-Seiten</b>	<b>Laufende Wettbewerbe und Ausstellungen. Veranstaltungen. Aus Technik und Wirtschaft</b>	B 25-28
<b>Impressum</b>	<b>am Schluss des Heftes</b>	

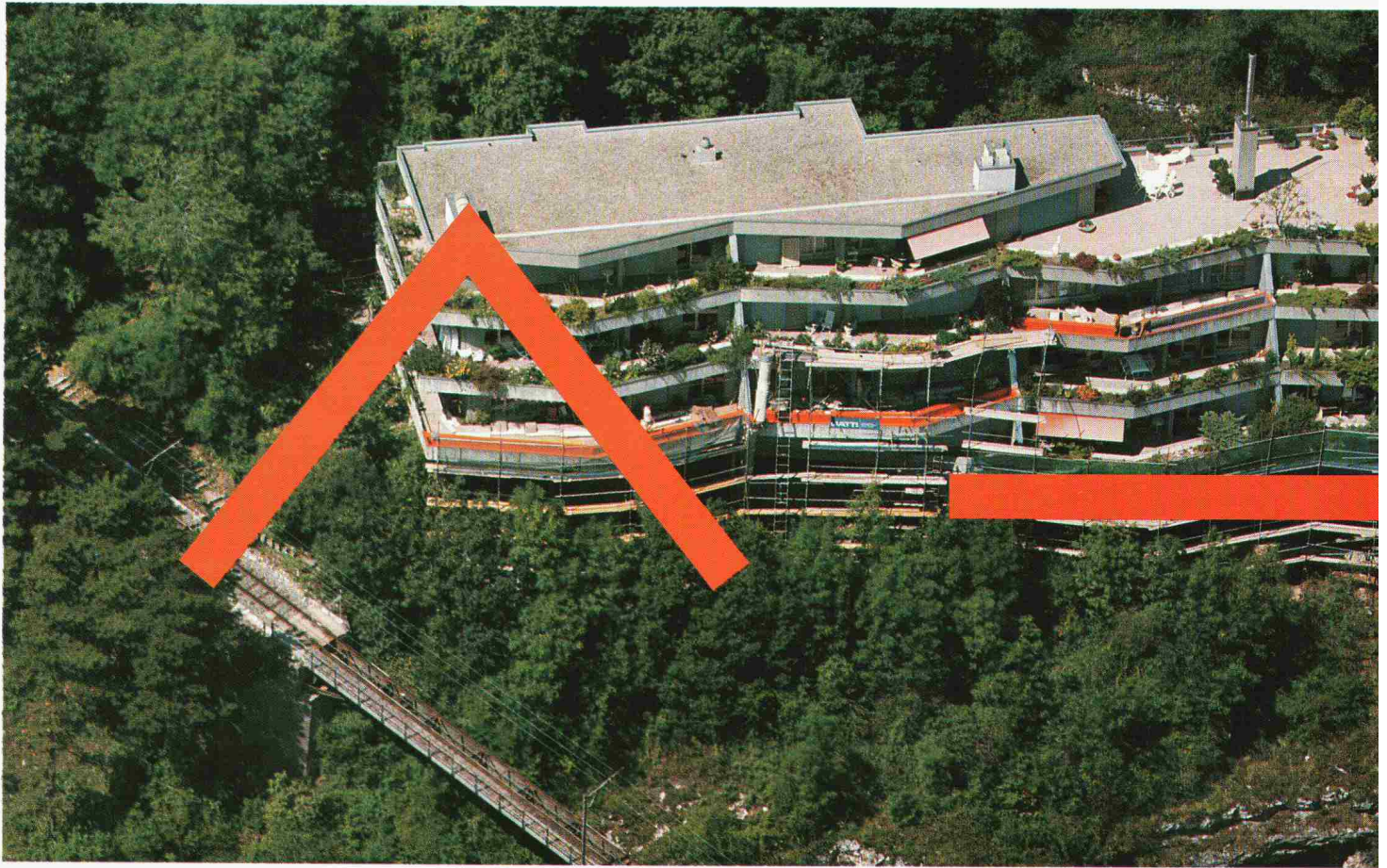
## Ingénieurs et architectes suisses

<b>Numéro 1-2/91</b>	Rédaction: Rue de Bassenges 4, 1024 Ecublens, tél. 021/693 20 98	
<b>Editorial</b>	<b>La parole est aux lecteurs!</b>	1
<b>Industrie et technique</b>		2
<b>Architecture</b>	<b>Kuklos, restaurant panoramique tournant de la Berneuse</b> <i>par Brigitte Gonin, Marcel Noverraz et Pascal Zoss</i>	3



# FOAMGLAS®

## Ein Dämmstoff setzt sich durch.



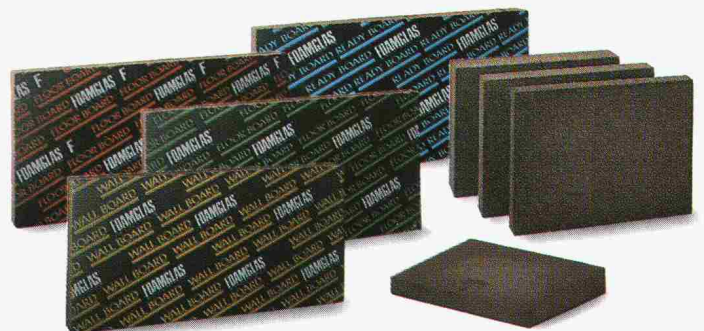
Vertrauen ist das Ergebnis langjähriger erfolgreicher Zusammenarbeit. Pittsburgh Corning besitzt seit mehr als 30 Jahren anerkannte Kompetenz und Erfahrung in der Dämmung mit **FOAMGLAS®-Platten** in Kompaktbauweise. Die Basis für die Zufriedenheit unserer Kunden sind ein ausgereiftes Materialsystem, eine innovative Produktentwicklung und eine kompetente Fachberatung. Die Verwendung unserer Produkte in zahllosen Bauten aller Art dokumentiert die Zuverlässigkeit und Langlebigkeit der FOAMGLAS®-Systeme.

Die stetig wachsende Nachfrage für das FOAMGLAS®-Kompaktdach und für die kompakte Bodendämmung verdeutlicht das Vertrauen in den Sicherheitsdämmstoff FOAMGLAS®.

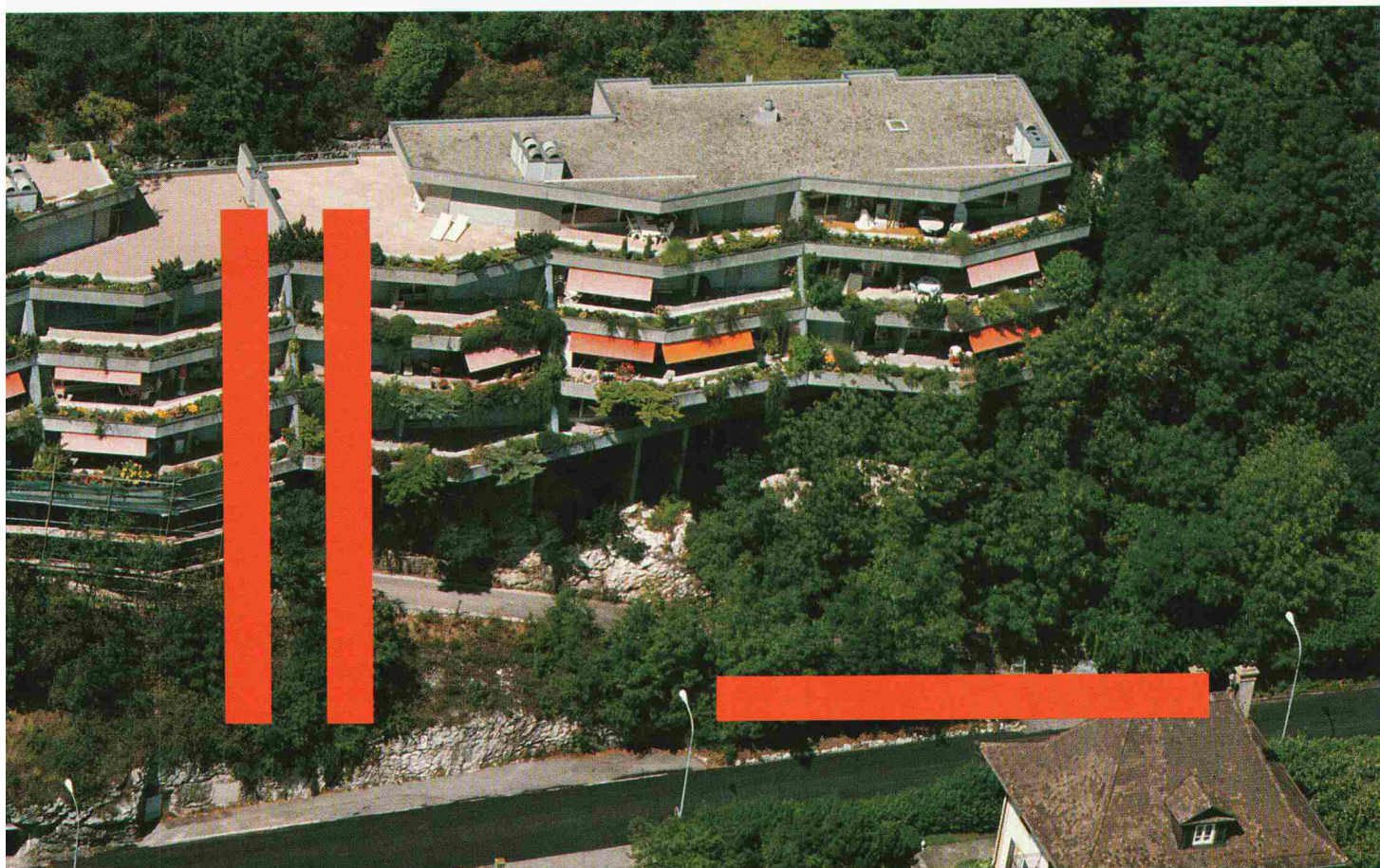
Eine konsequente Weiterentwicklung des Dämmprogramms von Pittsburgh Corning ist die neue Generation der **FOAMGLAS®-Boards** für die Trockenbauweise. Sie

erschliessen zusätzliche Anwendungsbereiche für die Dämmung der gesamten Gebäudehülle.

FOAMGLAS®-Platten und FOAMGLAS®-Boards: Beide Produktlinien erfüllen höchste Ansprüche an Wirtschaftlichkeit, Sicherheit und Umweltverträglichkeit.







Das komplette Dämmprogramm von Pittsburgh Corning:

#### FOAMGLAS®-Platten für die Kompaktbauweise

##### Bereich Flachdachbau

FOAMGLAS®-Kompaktdach

- bekiest
- begehrbar
- befahrbar
- begrünt

##### Bereich bauphysikalisch belastete Boden- und Wand-Dämmung

FOAMGLAS®-Boden- und Wand-Dämmung kompakt für:

- Industriebauten
- Verwaltungsbauten
- Wohn- bzw. wohnähnliche Bauten
- Sportanlagen

#### FOAMGLAS®-Boards für viele Bereiche der Trockenbauweise

- Dämmung erdberührter Böden und Wände
- Dämmen flachgeneigter zweischaliger Dächer
- Dämmung im Zweischalen-Mauerwerk
- Dämmen steiler Dächer
- Innendämmung von Aussenwänden

#### FOAMGLAS® – der anorganische Sicherheits-Dämmstoff aus geschäumtem Glas.

Langlebig bei dauerhaftem Wärmedämmwert. Wasser- und dampfdiffusionsdicht, formstabil, hoch belastbar, stauchungs-/kriechfrei, säurebeständig, nicht brennbar, unverrottbar, schädlingssicher, leicht zu bearbeiten.

FOAMGLAS® enthält keine Bindemittel, ist FCKW- und HFCKW-frei, faser- und wohngiftfrei. Gesamthaft hohe Umweltverträglichkeit, von den Rohstoffen bis hin zur Entsorgung. FOAMGLAS® weist eine optimale Ökobilanz auf.

Wir informieren Sie gerne ausführlich.

**pc** PITTSBURGH  
CORNING  
(SCHWEIZ) AG

**Rundum innovativ.**

Unterer Quai du Bas 92  
CH-2502 Biel/Bienne  
Tel. 032/23 55 55  
Fax 032/23 10 81



### Aussensanierungen

Nahtlose, wetterfeste und  
carbonatisationsbremsende  
Beschichtungen  
für Betonuntergründe

### Innenbeschichtungen

Pilzwuchshemmend,  
carbonatisationsbremsend  
und dekorativ für  
Wände und Decken

### Flachdächer / Balkone

Hochwertige wasserdichte  
und strapazierfähige  
Polyurethanbeschichtungen

### Industrieböden

Kunstharzbeläge  
Natursteinteppiche  
Hartsteinholzbeläge  
Hartbetonbeläge  
Spezialbodenbeläge

Repoxit AG · Helgenstr. 21 · Postfach · 8403 Winterthur · 052 27 17 21

# repoxit



CAD für's moderne Projektierungsbüro

## Reisschienen sehen heute anders aus und heissen jetzt **GDS!**

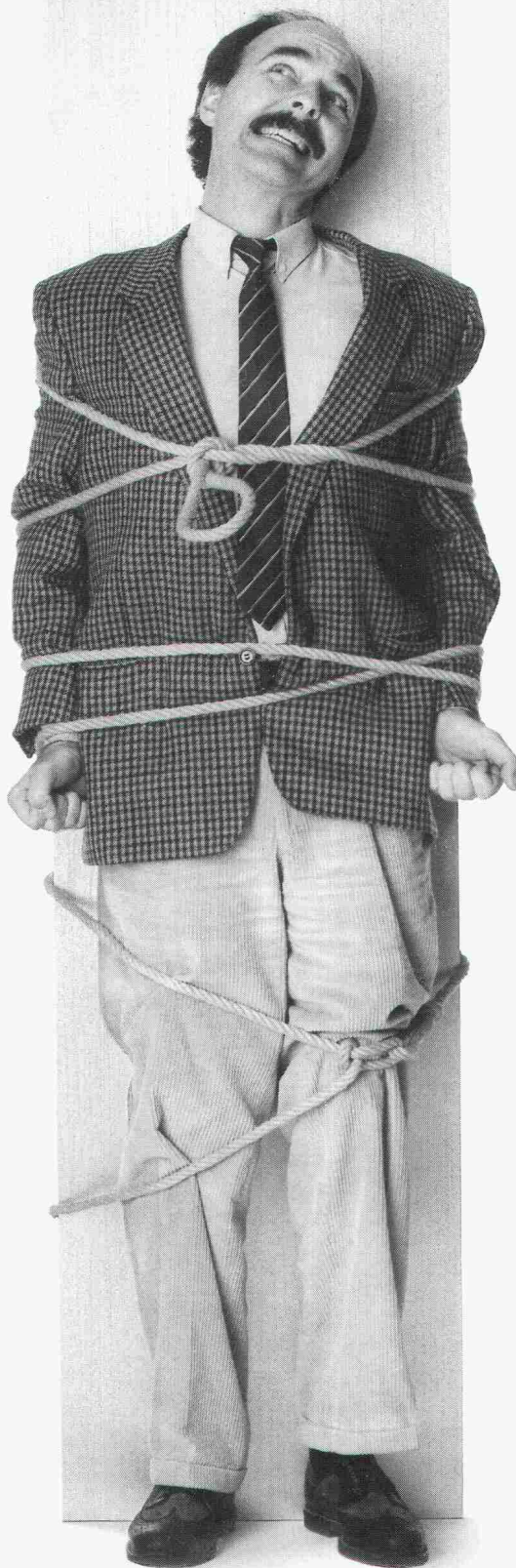
Nichts gegen Ihre Reisschiene.  
Sie wird Ihnen hin und wieder  
sicher noch weiterhin gute  
Dienste leisten.

Doch für Konzeption, Planung  
und Routinearbeiten gibt es  
etwas geradezu Befreiendes:

**GDS** – eine Software, die  
Ihnen den Einstieg ins  
«Computer Aided Design»  
einfach macht. **GDS** ist profes-  
sionell, preiswert und zuge-  
schnitten auf die Bauwirtschaft.



Vom Wettbewerb über das  
Angebot bis zur Bauplanung  
hilft Ihnen **GDS** ohne grosse  
Umtriebe bei der Erstellung



aller notwendigen Unterlagen.  
Es wurde von McDonnell-  
Douglas entwickelt und von  
Suter + Suter an die schwei-  
zerischen Planungsnormen  
angepasst.

**GDS** heisst: handliche Hard-  
ware, komfortable Software,  
vernünftige Kosten. Haben Sie  
Appetit auf mehr? Kein  
Problem. Gerne stellen wir  
Ihnen weitere Informationen  
zur Verfügung:

MOR Rechenzentrum AG,  
z. Hd. Herrn A. Leo, Gemen-  
strasse 2, 8006 Zürich.

Oder rufen Sie uns doch ein-  
fach an: 01 363 70 10



**MOR**  
Design Systems



# Alles schneiden mit Wasser

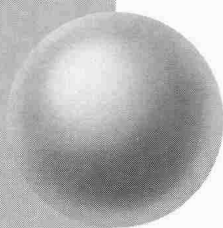
Mit **Wasserstrahl-Technik** schneiden wir aus allen Materialien die komplexesten Formen. Marmor, Granit, Keramik, Glas, Holz und Beton werden durch uns rationell und präzise geschnitten und können als dekorative Elemente ineinander im Boden oder in der Fassade vereint werden. Ausführliche Informationen erhalten Sie von:

ACQUACUT AG  
6671 AURIGENO

TEL 093 87'22'20  
FAX 093 87'26'27



## Rundum überzeugend: Software im Baukasten-System.



### Für Bauingenieure

- Platten-, Scheibenberechnungen
- Stabtragwerke (eben, räumlich)
- Durchlaufträger
- Allg. Betonquerschnitte
- Schlanke Druckglieder (Knicken)
- Durchstanzen
- Schutzraumberechnungen (TWP/TWO/TWS)
- Eisenlisten
- Baugrubenabschlüsse
- Stützmauern
- Elastisch gebettete Träger
- Standsicherheit/Setzungsberechnungen
- Kanalisation (GPK)
- Strassenbau (Situation, LP, DGM, Querprofile, CAD-Schnittstelle)
- Wasser- und Gasversorgung
- Devisierung (NPK 2000)
- CAD ALLPLOT (Schalungs- und Armierungspläne, Strassenbau)
- Bauphysik

### Für Architekten

- Devisierung (NPK 2000)
- Baubuchhaltung
- Baukostenüberwachung
- Bauabrechnung
- CAD ALLPLOT/ALLPLAN (2D/3D)

### Allgemein

- Textverarbeitung
- Adressverwaltung
- Buchhaltung
- Büroadministration
- Projektplanung

Hochaktuell für Hard- und Software:

**olivetti**  
**OFFICE**  
EDV für den Bau

Olivetti Office (Schweiz) AG, Abt. ST, Industriestrasse 50, 8304 Wallisellen, Tel. 01 839 15 11, Fax 01 831 04 46

# Verbundpfähle

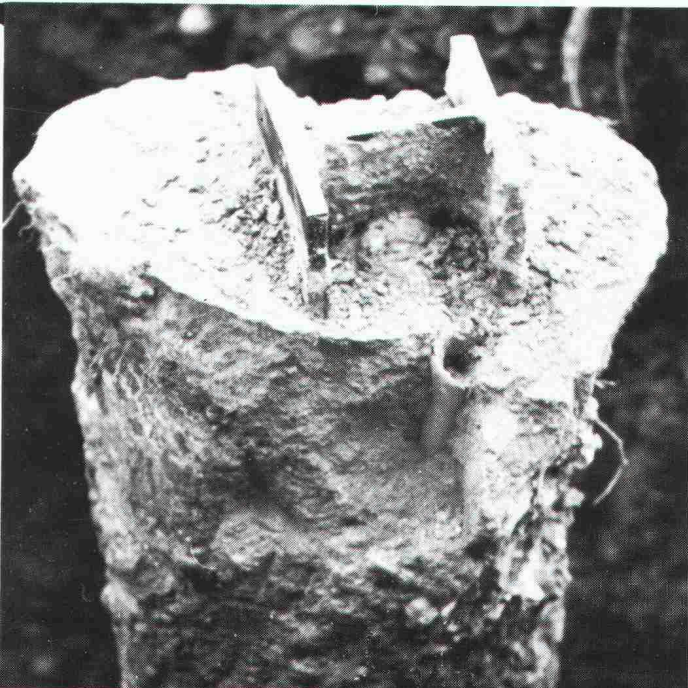
Stahlprofil mit Betonmantel

- Ausführung mit Schreitbagger, Hochbaukran oder Kleinstramme für Fundamentverstärkungen (h = 1,90 m)
- auch für beengte und schwer zugängliche Baustellen
- kein Kieskoffer erforderlich
- auch für Kleinbaustellen und Unterfangungen wirtschaftlich

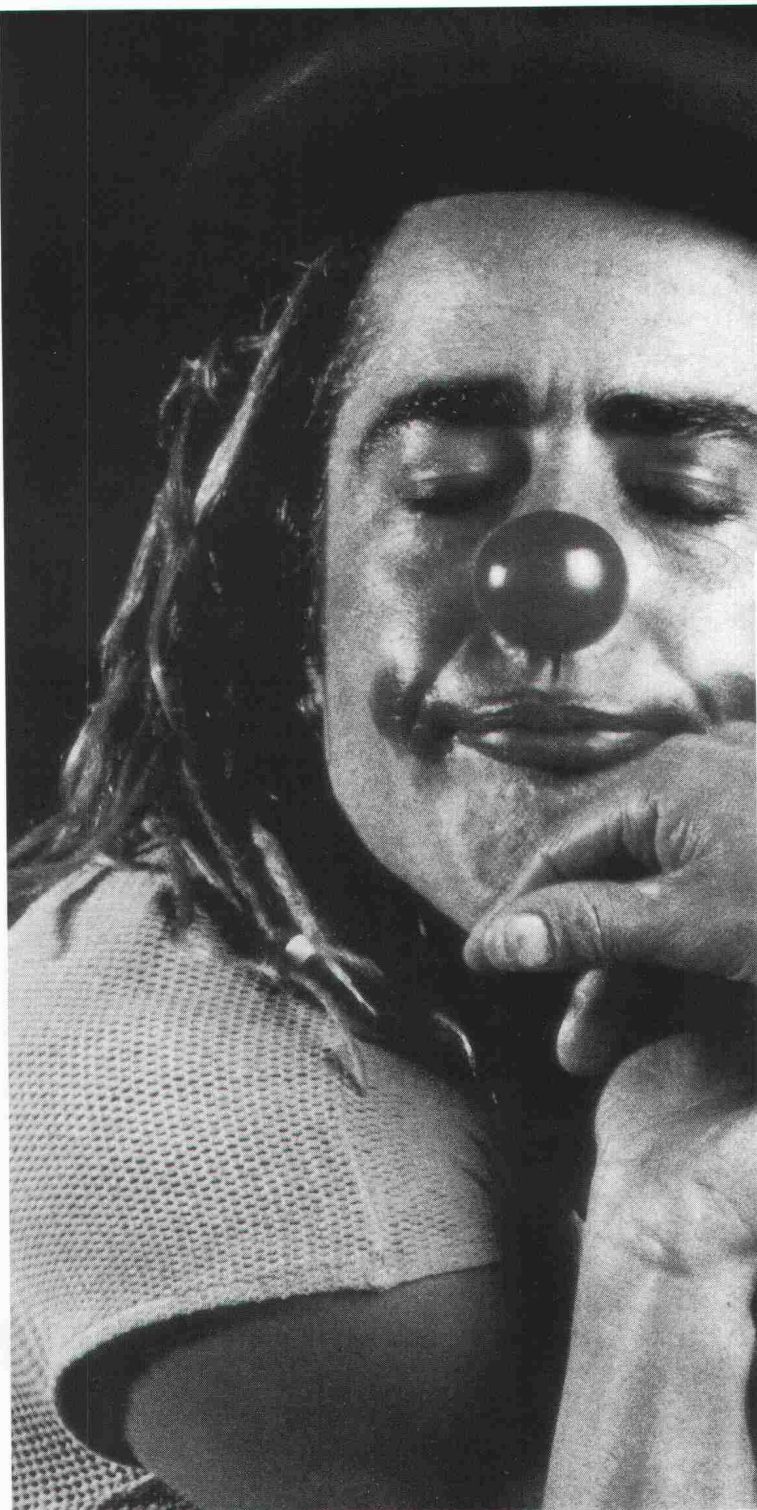
**GREUTER**  
**GRUNDBAU AG**

8182 HOCHFELDEN  
POSTFACH 26  
TELEFON 01/860 70 78

Pressvortriebe  
Rammvortriebe  
Pfahlfundationen  
Grundwasserabsenkungen





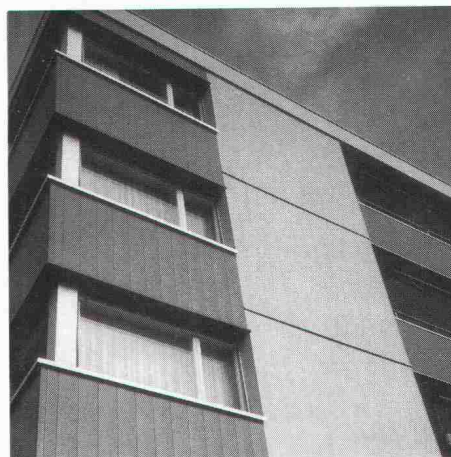


# Fassade?

Ein Gesicht ist mehr als blosser Abgrenzung nach aussen. Es ist Ausdruck einer Persönlichkeit, Demonstration einer Absicht.

Genau wie die Aluminium-Fassaden von GEMA: FF2 für anspruchsvolle Architektur zu massvollem Preis. E200 als kostensparende Alternative für Renovationen und Sanierungen.

Der variantenreiche Feuchtigkeits- und Kälteschutzmantel E200 (Bild: Mehrfamilienhaus, Fribourg) wird schnell und staubfrei direkt auf das Mauerwerk montiert.



**GEMA**



Für Neubau,  
Renovation  
und Sanierung.

**FASSADENBAU AG**

Kunklerstrasse 9  
9015 St.Gallen

Telefon 071 32 15 32  
Telefax 071 31 29 16

Unterlagen bitte senden an:

-----

-----

-----





# Sika MonoTop®

**Die neue Mörtelgeneration ist da.  
1-komponentig. Mit Silicafume-Technologie. Von Sika.**

Der Sika-Forschung ist mit dem neuen Mörtelsystem ein weiterer grosser Technologie-Schritt gelungen. Die kunststoffmodifizierten Sanierungsmörtel Sika MonoTop sind zukunftsweisend: **Optimal verarbeitbar** dank speziellen Zuschlagstoffen. **Einfache Anwendung und Lagerhaltung** der 1-Komponenten-Produkte. **Ausgezeichnete Haftung** auf dem

Untergrund durch neu entwickelte Kunststoffe.

**Hohe Dauerhaftigkeit** als Resultat der Sika-Silicafume-Technologie.

**Höchste Produktequalität** in einem universell anwendbaren Sortiment für den Hoch- und Tiefbau.

**Umweltschonend**, nur Papiersäcke entsorgen.

Sika MonoTop. Einfach, sicher, hautnah.



**Bauchemie  
aus der Schweiz.  
Für die Welt.**



**Ohne diesen Korb könnten Sie bald einen kriegen.**

**Mit dem vorgeschweissten FIRIPA-Anschlusskorb stehen Sie immer gut da. Denn so sparen Sie gleich mengenweise Arbeit, Zeit und Geld. Zum Beispiel bei Streifenfundamenten, wo ein Mann allein den 3,0 m langen FIRIPA-Korb mit einem**

**Griff massgenau versetzen kann. Ohne mühsames Aufstellen einzelner U-Bügel, ohne zeitraubendes Fixieren an Längseisen und ohne nervendes Umkippen fast fertiger Bügelkörbe. Die**

**stabilen FIRIPA-Anschlusskörbe stehen nicht nur immer im Handumdrehen genau da, wo Sie sie brauchen. Sie stehen im Fachhandel auch dort, wo Sie sie suchen.**

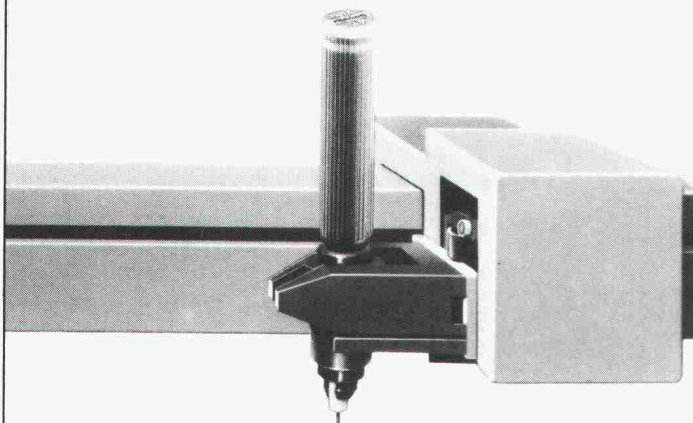




rotring rapidoplot

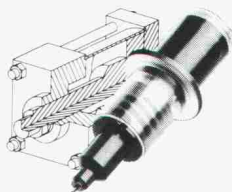
## PRÄZISION AUF GANZER LINIE

rotring rapidoplot – benutzerfreundliche Präzisions-Plotterstifte für alle gebräuchlichen Plotter. Sie liefern – trotz einfachster Handhabung – genaue, randscharfe und kontrastreiche Plotterzeichnungen mit wasserfester Tusche.



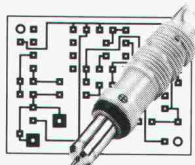
### Einwegsystem MPP

- Präzise Tusche-Linien auf Papier oder Folien
- kontrastreich und randscharf
- Funktions-Sicherheit ohne Wartungsaufwand



### Nachfüllbares System – BC, BT, BTS

- Höchste Präzision in 8 Linienbreiten
- Tiefschwarz auf Papier oder Zeichenfolien
- Breites Anwendungsspektrum



**rotring**

### Gutschein

- ☐ Senden Sie mir kostenlos und unverbindlich einen MPP-Plotterpen zum Testen

Linienbreite

Farbe

Plottertyp/-fabrikat

- ☐ Senden Sie mir die Dokumentation über das komplette rapidoplot-Programm

Name/Vorname

Firma/Branche

Strasse/Nr.

PLZ/Ort

Telefon

rotring (Schweiz) AG, Moosmattstrasse 27, 8953 Dietikon ZH  
Telefon 01/740 26 16, Telefax 01/741 28 00

**RaySol**

Behaglichkeit auf  
Schritt und Tritt



In Badezimmern und Küchen mit Plattenbelägen ist der Boden ohne Fussbodenheizung in der Regel unangenehm kalt. Trotz vorhandenen Heizkörpern ist angenehmes Barfußlaufen nur auf zusätzlichen Matten oder Teppichen möglich. Der Einbau von RaySol bietet auch bei Badezimmer- und Küchenrenovation wesentliche Vorteile.

Kurz, eine zuverlässige, selbstregelnde Fussbodenheizung ist eine Investition, die sich vielfach bezahlt macht.

Raychem AG  
Oberneuhofstr. 8  
6340 Baar  
042 31 81 31  
Fax 042 31 77 00

**Raychem**

KÄLTE  
WÄRME  
LÄRM

Für  
gesundes  
Klima

**SCHICHTEX**  
DÄMMSYSTEME

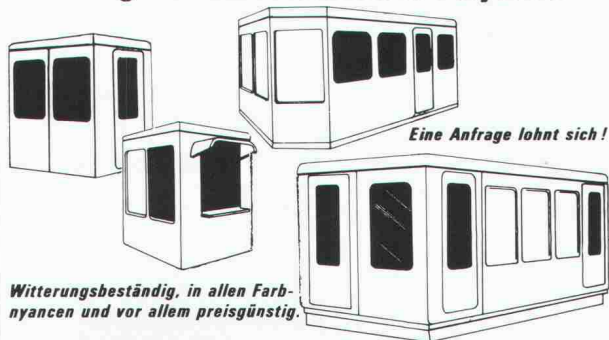
**Bau + Industriebedarf AG**

4104 Oberwil, Tel. 061 401 40 30, Fax 061 401 29 23



# SYSTEM-KABINEN

Aus glasfaserverstärktem Polyester



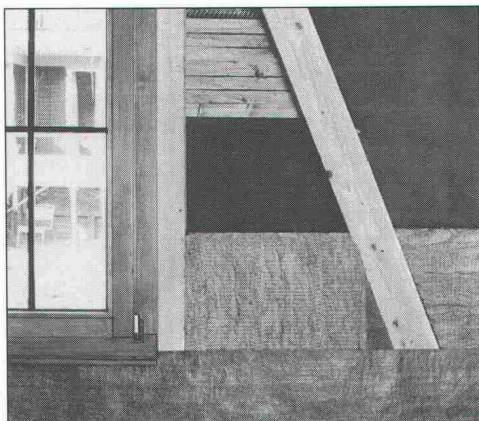
**PIZOL-PLAST AG CH-7320 Sargans**

Tel. 085 / 9 01 01 Tx. 855 851 Tfx. 085 / 9 59 78

# SISALKRAFT

so natürlich wie Holz

## ... isch heimelig.



...wie Holz. Die Dampfbremsen, Luft- und Winddichtungen aus natürlichen Materialien. Reissfest, atmungsfähig und verarbeitungsfreundlich. Mit SISALKRAFT haben Sie die Dampfdiffusion im Griff. Und das Holz bleibt heimelig!

# Ampack

**Ampack AG**

Abt. Bautechnik  
Seebleichstrasse 50  
9400 Rorschach

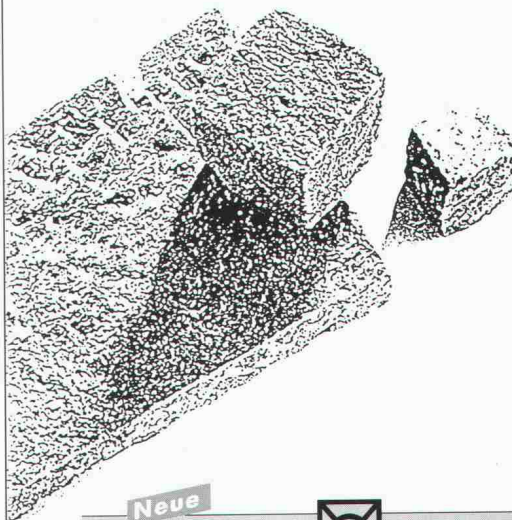
Telefon 071 / 42 62 62  
Telefax 071 / 42 39 90

# G U B E R

## NATURSTEINE

WEIL GUTE PROJEKTE BESSER WERDEN!

PFLASTERSTEINE – STELLPLATTEN – MAUERSTEINE  
GESTALTUNGSSTEINE



Neue  
AG STEINBRUCH  GUBER ALPNACH

ADMINISTRATION: 6055 ALPNACH, TELEFON 041 96 28 28, TELEFAX 041 96 13 45  
BERATUNG UND VERKAUF: TELEFON 041 68 12 33, TELEFAX 041 68 25 77

Mauschle Creative

Ein Ergebnis aus 10 Jahren intensiver Forschung

Raumfugen für Beton

# Mastix

## Sicherheitsdichtung

Unverwüstlich, wasserdicht, leicht zu verlegen,  
Mastix will Ihnen zeigen, zu was es fähig ist.

Verlangen Sie unverbindlich  
unsere Dokumentation oder unsere VHS-Kassette.

☐ Dokumentation ☐ VHS-Kassette

Name/Unternehmen: \_\_\_\_\_

Adresse: \_\_\_\_\_

PLZ/Ort: \_\_\_\_\_

Tel.: \_\_\_\_\_

SYNTHESE

Mastix SA Rte Aloys-Fauquez 28 CH-1018 Lausanne  
Tel. 021/38 29 49 Fax 021/38 31 72



# Wer macht was?

## Abdichtungen

Starr im Dünnschichtverfahren  
BAUSCHUTZ AG, RASCOR-Systemtechnik  
8048 Zürich, Bristenstr. 10, Tel. 01 / 432 11 30  
BENZ AG, Kunstharzbeläge und  
Bautenschutz. Bändlistrasse 31,  
8064 Zürich, Tel. 01 / 432 50 24  
IMPREGNA GmbH, 8036 Zürich,  
Abt. Bausanierung, Hallwylstrasse 71  
Tel. 01 / 241 95 05, Telefax 01 / 242 07 30  
RENESCO AG, Wiesackerstrasse 89,  
8105 Regensdorf, Tel. 01 / 842 33 55  
Fax 01 / 840 36 08  
STUMP BOHR AG, 8032 Zürich  
Abt. Bautenschutz  
Mühlebachstr. 20, Tel. 01 / 252 56 22

## Abdichtungen

BAUPLUS c/o DIENER AG  
Asylstr. 77, 8030 Zürich, 01 / 252 55 34

## Abfallkonzepte

Büro für Kies + Abfall AG  
3118 Uttigen, Tel. 033 / 45 48 48

## Akustik

IMHOF AKUSTIK, Ingenieurbüro  
9043 Trogen, Tel. 071 / 94 31 11  
4242 Laufen, Tel. 061 / 89 21 51  
SINUS ENGINEERING AG, 6010 Kriens  
Amlehnstrasse 22, Tel. 041 / 41 79 19  
Akustik und Lärmbekämpfung  
Beratung, Messung, Gutachten

## Alarm-Melder / Notruf / Melde-Anlagen

auf 2-Draht-Telefon od. Netzleitungen  
TELBIT AG, W. Linggi, El. Ing. SIA  
8340 Hinwil, Tel. 01 / 937 25 50 oder  
Fax 01 / 937 48 45

## Altlasten/Deponien

Dr. W. REHSE, Ing.- u. Hydrogeologie  
Planung + Beratung, Tel. 031 / 25 83 21  
3011 Bern, Gutenbergstrasse 13

## Angewandte

## Klimatologie/Meteorologie

Umweltüberwachung/Lufthygiene/  
Geoinformatik  
METEOTEST, Tel. 031/23 74 17  
Fabrikstrasse 29, 3012 Bern

## Architekturfotografie

Fotoatelier M. Rüedi  
8266 Steckborn, Tel. 054 / 61 33 55

## Architekturmodelle

LÜCHINGER Modellbau  
9113 Degersheim, Tel. 071 / 54 15 22  
SCHALK MODELLBAU AG  
8050 Zürich, Tel. 01/302 64 11  
5430 Wettingen, Tel. 056/27 10 80  
WERNER SCHNÜRIGER, 8953 Dietikon  
Moosmattstr. 16, Tel. 01/740 27 57  
MODELLBAU ZABOROWSKY  
Inhaber D. Raffainer  
Neumarkt 10, 8001 Zürich, 01/252 22 16

## Asbestentfernung

## Brandabschottungen

Reichenberger AG, 6038 Gisikon  
Reuss-Strasse 9, Tel. 041 / 91 02 22

## Bauaustrocknung

Roth-Kippe AG, 8055 Zürich  
Gutstrasse 12, Tel. 01 / 461 11 55

## Baugrunduntersuchungen

BBL Baulaboratorium AG  
4132 Muttenz/Basel, Tel. 061/61 33 14  
EUB, Prüflabor für Erdbau,  
Umwelt und Baustoffe.  
3014 Bern, Stauffacherstrasse 130 A  
Tel. 031 / 42 81 52, Fax 031 / 41 18 53  
CSD COLOMBI SCHMUTZ DORTHE AG  
3007 Bern, Tel. 031 / 26 30 10  
5000 Aarau, Tel. 064 / 24 66 22  
4410 Liestal, Tel. 061 / 921 24 28  
6004 Luzern, Tel. 041 / 51 24 71  
2900 Porrentruy, Tel. 066 / 66 58 58  
8158 Regensberg, Tel. 01 / 853 02 57  
CSD INGENIEURS CONSEILS SA  
1052 Le Mont-s.-Lausanne, 027/32 41  
1700 Fribourg, Tel. 037 / 22 76 66  
1950 Sion, Tel. 027 / 22 60 76  
1201 Genève, Tel. 022 / 340 04 04

## Baugrunduntersuchungen

GEOTEST AG  
(s. Geologie – Geotechnik – Geophysik)  
K + S P. KIEFER + R. STUDER AG  
4153 Reinach BL, Tel. 061 / 711 94 76  
SIEBER CASSINA + PARTNER  
Sieber Cassina Handke + Partner  
(s. Umweltverträglichkeitsprüfung)

## Bauphysik

AG HEINR. HATT-HALLER, Zürich  
Bauphysik und Bautechnologie  
Tel. 01 / 461 16 50  
KOPITSIS BAUPHYSIK  
M. Sc. dipl. Bauphysiker SIA  
5610 Wohlen, Tel. 057 / 22 55 15

## Bauschäden und Expertisen

AG HEINR. HATT-HALLER, Zürich  
Hoch- und Tiefbauunternehmung  
Tel. 01 / 461 16 50

CONCRETAG  
(s. Bauwerkserhaltung)

LPM Baustoffprüfinstitut  
Tannenweg 1066, 5712 Beinwil am See  
Tel. 064 / 71 55 64, Fax 064 / 71 55 55

TFB + Betonstrassen AG Wildeg  
Beratungen im Hoch-, Tief- und  
Strassenbau  
Lindenstrasse 10, 5103 Wildegg  
Tel. 064 / 53 17 71, Telefax 064 / 53 16 27  
VSL BETONEXPERT (s. Bauwerkserhaltung)

## Bauwerkserhaltung

CONCRETAG  
Beratende Ingenieure u. Architekten  
Produkteunabhängige Beratung und  
Expertisen, Zustandsanalysen,  
Unterhaltskonzepte, Sanierungs-  
vorschläge, Laboruntersuchungen,  
Qualitätssicherung  
8052 Zürich, Schaffhauserstrasse 473  
Tel. 01 / 302 11 33, Fax 01 / 302 12 50

VSL BETONEXPERT  
Beratende Ingenieure, neutrale  
Begutachtung, Zustandsanalysen,  
Expertisen, Laboruntersuchungen,  
Unterhaltskonzepte, Sanierungsvor-  
schläge, Qualitätssicherung, Frisch-  
betonkontrollen, Vakuuminjektionen.  
8304 Wallisellen, Industriestrasse 48  
Tel. 01 / 830 76 70, Fax 01 / 830 76 71  
3000 Bern 22, Scheibenstrasse 70  
Tel. 031 / 40 19 00, Fax 031 / 41 97 19  
1023 Crissier, Rue Arc-en-Ciel 2  
Tel. 021 / 634 73 24, Fax 021 / 635 49 67

## Betonfarben

PROTECTING AG,  
Gütstrasse 15a, 8700 Küsnacht  
Tel. 01 / 910 56 70, Fax 01 / 910 37 06

## Betonlabor

EUB, Bern  
Stauffacherstrasse 130 A, 3014 Bern  
Tel. 031 / 42 81 52, Fax 031 / 41 18 53  
TFB Wildegg  
Lindenstrasse 10, 5103 Wildegg  
Tel. 064 / 53 17 71, Telefax 064 / 53 16 27  
VERSUCHSSTOLLEN HAGERBACH AG  
7320 Sargans, Tel. 085 / 2 59 09

## Beton- und Naturstein- Untersuchungen

EUB, Bern (s. Betonlabor)  
GEOTEST AG  
(s. Geologie – Geotechnik – Geophysik)  
CSD AG (s. Baugrunduntersuchungen)

## Betonbohren/Betonfräsen

BETONBRENN AG, Asylstrasse 77  
8030 Zürich, Tel. 01 / 252 55 39  
SPALTENSTEIN HOCH + TIEFBAU AG  
Schaffhauserstrasse 372, 8050 Zürich  
Tel. 01 / 316 11 11

## Betonsanierungen

BAUPLUS c/o DIENER AG  
Asylstr. 77, 8030 Zürich, 01 / 252 55 34  
BENZ AG, Kunstharzbeläge und  
Bautenschutz. Bändlistrasse 31,  
8064 Zürich, Tel. 01 / 432 50 24  
BETOSAN AG, Zikadenweg 7,  
3000 Bern 32, Tel. 031 / 42 92 82  
AG HEINR. HATT-HALLER, Zürich  
Hoch- und Tiefbauunternehmung  
Tel. 01 / 461 16 50

## Betonsanierungen

IMPREGNA GmbH, 8036 Zürich,  
Abt. Bausanierung, Hallwylstrasse 71  
Tel. 01 / 241 95 05, Telefax 01 / 242 07 30  
Gunit, Spritzbeton, Sandstrahlen  
E. LAICH SA, 6670 Avegno,  
Tel. 093 / 8117 22

J. F. JOST BAU AG, Steinwiesenstr. 3,  
8952 Schlieren, Tel. 01 / 730 32 32

RENESCO AG, Wiesackerstrasse 89,  
8105 Regensdorf, Tel. 01 / 842 33 55  
Fax 01 / 840 36 08

SPALTENSTEIN HOCH + TIEFBAU AG  
Schaffhauserstrasse 372, 8050 Zürich  
Tel. 01 / 316 11 11

STUMP BOHR AG, 8032 Zürich  
Abt. Bautenschutz  
Mühlebachstr. 20, Tel. 01 / 252 56 22

TECTON-BAUTENSCHUTZ AG  
5432 Neuenhof, Ringstr. 18  
Tel. 056 / 87 11 90, Fax 056 / 86 18 55

## Betonsanierung:

Eine Wissenschaft für uns!  
10 Jahre Erfahrung · 300 000 m<sup>2</sup>  
bearbeitet · Kompetente Analysen ·  
Umfassende Beratung.  
ROBERT SPLEISS AG  
Bauunternehmung  
Mühlebachstrasse 164, 8034 Zürich  
Tel. 01 / 382 00 00, Fax 01 / 382 00 07  
Wir freuen uns auf Ihren Anruf und  
stehen gerne zu Ihrer Verfügung.

## Brandabschottungen

AG für Isolierungen  
8050 Zürich, Tel. 01 / 311 63 63

Reichenberger AG, 6038 Gisikon  
Reuss-Strasse 9, Tel. 041 / 91 02 22

## Brandschutzdämmungen

AG für Isolierungen  
8050 Zürich, Tel. 01 / 311 63 63  
SCHNEIDER DÄMMTECHNIK AG,  
8401 Winterthur, Im Hölzli 26  
Tel. 052 / 89 21 21

## CAD Allplot/Allplan

allcad ag, CAD für das Bauwesen  
8625 Gossau ZH, Tel. 01 / 935 49 27  
Verkauf, Schulung, Hot-Line, Planproduktion

## CAD Allplot/Allplan

Computer Design Sieber  
CDS Bausoftware AG, 9435 Heerbrugg  
Tel. 071 / 72 66 75, Ihr Partner:  
praxisbezogen, kundennah, flexibel  
und zukunftsicher

## CAD-Arbeitsplätze für Archi- tekten und Bauingenieure

FIDES INFORMATIK  
8004 Zürich, Tel. 01 / 249 27 01  
Integrierte Lösungen (Berechnungen,  
Devisierung, CAD) für das gesamte  
Bauwesen.

## CADD für Architekten

Die Komplettlösung auf dem PC für  
Architekt und Innenausbau:  
3D/SOLIDS und PAINT für Entwurf  
und Präsentation, 2D für Konstruktion  
Beratung · Schulung · Gesamtlösung  
POINT LINE AG, Zürcherstr. 27  
5402 Baden, Tel. 056 / 20 14 60

## CAD für Architektur u. Design

CAD-Systeme CADAM und CATIA  
IBM Schweiz, CAD-Center  
Hohlstrasse 604, 8048 Zürich  
Tel. 01 / 436 73 68

## CAD für Architekten und Bau- ingenieure/Bauadministration

PCG INFORMATIK AG  
8957 Spreitenbach, Tel. 056/71 49 81-82  
komplette Lösung für das Bauwesen

## CAD für Bauwesen

ARIGER, MARTY & ZWICKY AG  
9500 Wil, Tel. 073 / 22 56 64  
«Aus der Praxis – für die Praxis»  
Devisierung, Baukostenkontrolle –  
CAD-Lösung – die integrierte Lösung

## CAD/Messerli CAD

Professionelles CAD im Bauwesen  
Bauadministration (1550 Kunden)  
ROLAND MESSERLI Informatik  
8957 Spreitenbach, Tel. 056 / 70 12 55  
3011 Bern, Tel. 031 / 46 19 14

## CAD Speedikon

Das integrierte CAD-System für die  
Baubranche mit über 650 Arbeits-  
plätzen in der Schweiz  
RZW DR. WALDER + PARTNER AG  
Tannackerstr. 2, 3073 Gümligen  
Tel. 031 / 52 21 24, Fax 031 / 52 81 01

## CAD/STATIK/EDV für Bauingenieure

Programmsystem CAESAR,  
vollständige EDV-Lösungen für das  
ganze Bauingenieurbüro.  
RONY DAHINDEN  
Ingenieure + Software AG  
8370 Sirmach, Tel. 073 / 26 39 22

## CAD vom Architekten

VIFIAN + ZUBERBÜHLER AG  
8904 Aesch, Tel. 01 / 737 38 11  
Das seit 1987 von Schweizer  
Architekten meistgekauft  
CAD-System! An einer unverbind-  
lichen Demo zeigen wir Ihnen warum.

## Datenverarbeitung

INSER AG, Beratende Ing. für EDV  
Rechen- und Zeichenzentrum  
3097 Liebfeld, Tel. 031 / 26 30 10

## EDV-Baulösungen

Bauadministration und CAD auf PC's  
PTO P. Petillo, 5212 Hausen b. Brugg  
Unterlagen, Vorführung, 056 / 42 12 32

## Endoskopie

VSL BETONEXPERT (s. Bauwerkserhaltung)

## Erschütterungen/Messungen

AIR-LOC Schrepfer AG,  
Eigenheimstrasse 22  
8700 Küsnacht ZH, Tel. 01 / 929 22 66  
CSD AG (s. Baugrunduntersuchungen)  
EXPLOSIV CONSULT AG  
8492 Wila, Tel. 052 / 45 17 78  
GEFAS AG (s. Geologie – Geotechnik –  
Geophysik)  
GEOTEST AG  
(s. Geologie – Geotechnik – Geophysik)  
K + S P. KIEFER + R. STUDER AG  
4153 Reinach BL, Tel. 061 / 711 94 76

## Fassadenisolation

Fassaden, hinterlüftet, isoliert  
Unsere besondere Spezialität!  
15 Jahre Erfahrung · 500 000 m<sup>2</sup>  
verarbeitet · Permanente Schulung  
unserer Spezialisten · Umfassende  
Beratung.  
ROBERT SPLEISS AG  
Bauunternehmung  
Mühlebachstrasse 164, 8034 Zürich  
Tel. 01 / 382 00 00, Fax 01 / 382 00 07  
Wir freuen uns auf Ihren Anruf.  
Für Sie, das Neueste von der Front!

## Fassadenplanung

Metallbau-Planung J. F. Meyer AG  
6006 Luzern, Würzenbachstr. 17  
Tel. 041/31 20 88

## Felslabor

VERSUCHSSTOLLEN HAGERBACH AG  
7320 Sargans, Tel. 085 / 2 59 09

## Frischbetonkontrollen

EUB, Bern  
Stauffacherstrasse 130 A, 3014 Bern  
Tel. 031 / 42 81 52, Fax 031 / 41 18 53  
IMP Bautest AG (s. Strassenbaulabor)  
VSL BETONEXPERT, 8304 Wallisellen  
Industriestrasse 48, Tel. 01 / 830 76 70  
Fax 01 / 830 76 71

## Gebäudesimulation

Dyn. Simulation des therm. und energ.  
Verhaltens mit DOE oder DECOS.  
GELLINGER AG, Energie- und Umwelttechnik  
Museumstrasse 3, Postfach 988  
8401 Winterthur, Tel. 052 / 88 17 01

## Geologie – Geotechnik – Geophysik

CSD AG (s. Baugrunduntersuchungen)  
GEFAS AG, Hinterbühlstrasse 3  
8307 Effretikon, Tel. 052 / 32 25 32  
Bodenuntersuchungen (Georadar),  
Erschütterungsmessungen, Sprengtechnik



## Geologie - Geotechnik - Geophysik

GEOTEST AG  
3052 Zollikofen, Tel. 031 / 57 20 74  
9008 St. Gallen, Tel. 071 / 24 87 10  
6048 Horw LU, Tel. 041 / 47 10 24  
8955 Oetwil a.L., 4587 Aetingen SO  
1700 Fribourg, 1033 Cheseaux-s./L.  
1915 Chamoson VS

SIEBER CASSINA + PARTNER  
Sieber Cassina Handke + Partner  
(s. Umweltverträglichkeitsprüfung)

## Grundbautechnik

RL TERRAPROJECT AG ZUG  
6300 Zug, Tel. 042 / 31 44 47

## Holzbeizarbeiten

Amstutz & Sahli AG, 8032 Zürich  
Chem. Holzbeizerei und Spritzwerk  
Hofackerstr. 11A, Tel. 01 / 53 50 40

## Holzschutzmittel

Dr. R. MAAG AG, 8157 Dielsdorf  
Tel. 01/855 11 11  
Color xex, Xerotin, Xylosan

## Injektionen

BAUSCHUTZ AG, RASCOR-Systemtechnik  
8048 Zürich, Bristenstr. 10, Tel. 01 / 432 11 30

BENZ AG, Kunstharzbeläge und  
Bautenschutz. Bändlistrasse 31,  
8064 Zürich, Tel. 01 / 432 50 24

AG HEINR. HATT-HALLER, Zürich  
Hoch- und Tiefbauunternehmung  
Tel. 01 / 461 16 50

IMPREGNA GmbH, 8036 Zürich  
Abt. Bausanierung, Hallwylstrasse 71  
Tel. 01 / 241 95 05, Telefax 01 / 242 07 30

A. KÄPPELIS SÖHNE AG,  
Umwelttechnik, Bautenschutz  
6430 Schwyz, Tel. 043 / 21 11 71  
6460 Altdorf, Tel. 044 / 2 99 93

RENESCO AG, Wiesackerstrasse 89,  
8105 Regensdorf, Tel. 01 / 842 33 55  
Fax 01 / 840 36 08

SPALTENSTEIN HOCH + TIEFBAU AG  
Schaffhauserstrasse 372, 8050 Zürich  
Tel. 01 / 316 11 11

STUMP BOHR AG, 8032 Zürich  
Abt. Bautenschutz  
Mühlebachstr. 20, Tel. 01 / 252 56 22

TECTON-BAUTENSCHUTZ AG  
5432 Neuendorf, Ringstr. 18  
Tel. 056 / 87 11 90, Fax 056 / 86 18 55

## Isolierungen

AG für Isolierungen  
8050 Zürich, Tel. 01 / 311 63 63

SCHNEIDER DÄMMTECHNIK AG  
8401 Winterthur, Im Hölderli 26  
Tel. 052 / 89 21 21

## Kanalisationen

Krähenmann AG / Kasapro AG  
Kanalunterhalt und -sanierungen  
9202 Gossau SG, Tel. 071 / 85 35 11

## Kanalisanierungen

A. KÄPPELIS SÖHNE AG,  
Umwelttechnik, Bautenschutz  
6430 Schwyz, Tel. 043 / 21 11 71  
6460 Altdorf, Tel. 044 / 2 99 93

## Klebearmierungen

AG HEINR. HATT-HALLER, Zürich  
Hoch- und Tiefbauunternehmung  
Tel. 01 / 461 16 50

RENESCO AG, Wiesackerstrasse 89  
8105 Regensdorf, Tel. 01 / 842 33 55  
Fax 01 / 840 36 08

SPALTENSTEIN HOCH + TIEFBAU AG  
Schaffhauserstrasse 372, 8050 Zürich  
Tel. 01 / 316 11 11

## Kunst am Bau

JAKOB SCHWARZ, SWB/GSMBA  
8005 Zürich, Tel. 01 / 271 68 97

## Kunststoff-Dichtungsbahnen

Sarnafil Abdichtungssysteme  
für Hoch- und Tiefbau  
SARNA KUNSTSTOFF AG  
6060 Sarnen, Tel. 041 / 66 99 66

## Lärmexpertisen

BAUMGARTNER & PARTNER AG  
8645 Jona-Rapperswil,  
Sonnenbergstr. 26, Tel. 055 / 27 35 25

## Lärmexpertisen

W. BÖHLER, dipl. Ing. ETH/SIA  
8645 Jona, Tel. 055 / 28 35 35  
Kataster, Messungen, Berechnungen  
SINUS ENGINEERING AG, 6010 Kriens  
Amlehnstrasse 22, Tel. 041 / 41 79 19  
Lärmbekämpfung und Akustik  
Beratung, Messung, Expertisen

## Lärm- und Schwingungsexpertisen

SULZER-innotec, Fachstelle für  
Schwingungen und Akustik  
Postfach, 8401 Winterthur  
Tel. 052 / 81 21 23

## Lärmschutz

SCHNEIDER DÄMMTECHNIK AG  
8401 Winterthur, Tel. 052 / 89 21 21  
Lärmbekämpfung und Akustik  
Beratung, Projektierung,  
Schallschutzanlagen, Messungen  
SIEGFRIED KELLER AG, Wallisellen  
Lärmschutz, Büro und Lager:  
Zürichstrasse 38, 8306 Brüttisellen  
Tel. 01 / 833 59 51

## Lüftungskanal: Reinigung und Wartung

IWS AG, Industriewartung-Services  
4108 Witterswil, Tel. 061 / 301 10 62  
Fax 061 / 73 80 38

## Materialprüfung

BBL Baulaboratorium AG  
4132 Muttenz/Basel, Tel. 061/61 33 14

EUB, Bern  
Stauffacherstrasse 130 A, 3014 Bern  
Tel. 031 / 42 81 52, Fax 031 / 4118 53

IMP Bauteist AG (s. Strassenbaulabor)  
LPM Baustoffprüfinstitut  
Tannenweg 1066, 5712 Beinwil am See  
Tel. 064 / 71 55 64, Fax 064 / 71 55 55

TFB Wildeggen  
Lindenstrasse 10, 5103 Wildeggen  
Tel. 064 / 53 17 71, Telefax 064 / 53 16 27

## Mauerentfeuchtungen

BAUSCHUTZ AG, RASCOR-Systemtechnik  
8048 Zürich, Bristenstr. 10, Tel. 01 / 432 11 30

BENZ AG, Kunstharzbeläge und  
Bautenschutz. Bändlistrasse 31,  
8064 Zürich, Tel. 01 / 432 50 24

RENESCO AG, Wiesackerstrasse 89,  
8105 Regensdorf, Tel. 01 / 842 33 55  
Fax 01 / 840 36 08

STUMP BOHR AG, 8032 Zürich  
Abt. Bautenschutz  
Mühlebachstr. 20, Tel. 01 / 252 56 22

TECTON-BAUTENSCHUTZ AG  
5432 Neuendorf, Ringstr. 18  
Tel. 056 / 87 11 90, Fax 056 / 86 18 55

## Mauertrockenlegungen

A. STAUB AG  
7304 Maienfeld, Tel. 085 / 9 49 42

## Messtechnik

Dehnung mit DMS, Weg, Kraft, Druck,  
Rissüberwachung, Temperatur  
H. Dietrich, Gerenstr. 12, 3065 Bolligen  
Tel. 031 / 58 08 11, Fax 031 / 58 55 23

## Metall- und Fassadenplanung

feroplan, 7000 Chur  
Alexanderstrasse 16, Tel. 081 / 22 55 04

## Metall-Normtüren

Brander AG, 8162 Steinmaur  
Tel. 01 / 853 06 22, Fax 01 / 853 06 75

## Natursteine

J. und A. Kuster, Steinbrüche AG  
8807 Freienbach, Tel. 01 / 784 25 25  
P. DE ZANET + Co. AG  
8730 Uznach, Tel. 055 / 72 28 44

## Oberlichter/Dachverglasungen

TUCHSCHMID AG, Kehlhofstr. 54  
8500 Frauenfeld, Tel. 054 / 26 11 11

## Pfahlprüfungen

GEOTEST AG  
(s. Geologie - Geotechnik - Geophysik)

## Pumpen

GRUNDFOS PUMPEN AG  
8117 Fällanden  
Tel. 01 / 825 29 25, Telex 828 462

## Pumpen

HÄNY & CIE. AG, Pumpen- und  
Wasseraufbereitungsanlagen  
8706 Meilen, Tel. 01 / 925 11 31  
Fax 01 / 923 38 44

SOMMER SCHENK SUISSE  
Pumpenbau, 5213 Villnachern  
Tel. 056 / 43 13 63

## Pumpen/Armaturen

KSB Zürich AG, 8031 Zürich,  
Tel. 01 / 272 99 33, Telex 82 27 07

## Quellfassungen

langjährig, fachgerecht, optimal  
B. Jäger, Tiefbau  
8932 Mettmenstetten, seit 1963  
Tel. 01 / 767 03 19

## Rammdurchstossungen

Unterquerungen, alle Ø, 14 J. Praxis  
B. Jäger, Tiefbau  
8932 Mettmenstetten, Tel. 01/767 03 19

## Rammsondierungen

RL TERRAPROJECT AG ZUG  
6300 Zug, Tel. 042 / 31 44 47

## Schadstoffentfernung

Abbau von mit Giftstoffen belasteten  
Anlagen und Entseuchung von  
Gebäuden.  
REICHENBERGER AG, 6038 Gisikon  
Reuss-Strasse 9, Tel. 041 / 91 02 22  
Filiale Basel, Gartenstrasse 63  
4052 Basel, Tel. 061 / 23 17 71

## Schalldämmende Bauelemente

Das Fachwerk «Schalldämmung»  
zeigt einfach, klar und sicher wie man:  
Türen, Trennwände, Holzbalkendecken,  
Dächer, Aussenwände (Holzbau),  
Rolladenkästen usw. konstruiert bzw.  
saniert. Zu beziehen für Fr. 55.- bei  
HAWA AG, Abteilung  
Schalldämmplatten «HAWAPHON»  
8932 Mettmenstetten, Tel. 01 / 767 14 71

## Schallschutz- und Schwingungstechnik

AIR-LOC Schrepfer AG, Eigenheimstr. 22  
8700 Küsnacht ZH, Tel. 01 / 929 22 66

ANGST + PFISTER, 8052 Zürich  
Thurgauerstr. 66, Tel. 01 / 306 61 11

PAUL SCHWAB AG, Soodstr. 57,  
8134 Adliswil, Tel. 01 / 710 02 22

## Schaumstoffstreifen zur Fugen-Hinterfüllung

Schaumstoff AG, 8303 Bassersdorf  
Geerenweg 4, Tel. 01 / 836 61 14

## Sprengtechnik

EXPLOSIV CONSULT AG  
8492 Wila, Tel. 052 / 45 17 78

## Spritzbeton

ARGE STUTZ BAUTENSCHUTZ  
Gunit, Hydro-Dynamik, Sandstrahlen  
8580 Hatswil, Tel. 071 / 67 13 24

Gunit, Sandstrahlen  
E. LAICH SA, 6670 Avegno  
Tel. 093 / 81 17 22

RENESCO AG, Wiesackerstrasse 89,  
8105 Regensdorf, Tel. 01 / 842 33 55  
Fax 01 / 840 36 08

SPALTENSTEIN HOCH + TIEFBAU AG  
Schaffhauserstrasse 372, 8050 Zürich  
Tel. 01 / 316 11 11

## Strassenbaulabor

IMP Bauteist AG, Inst. für Mat.-Prüfung  
Mittelgäustra. 205, 4617 Gunzgen SO  
Tel. 062 / 46 20 46, Fax 062 / 46 19 31

## Strassenprojektierung

NOORIA AG, Gesch.-Zentrum Wipkingen  
Hönggerstrasse 40, 8037 Zürich  
Tel. 01 / 272 27 01, Fax 01 / 272 26 06

## Theater- und Bühnentechnik

H.-J. HUBER, Planungsbüro für  
Theater- und Lichttechnik  
Gumelenstrasse 14, 8810 Horgen  
Tel. 01 / 725 25 52, Fax 01 / 725 78 22  
Neutr. Beratung, Planung u. Fachbauleitung  
für Gemeinde-, Mehrzwecksäle usw.

## Thermolackierungen

Thermolackierwerk Waltenspül AG  
6142 Gettina LU, Tel. 045/81 20 51  
Telefax 045 / 81 38 15

## Trennwände - Werkkabinen

Verstellbare Blätter-Wände  
schallsoliert, feuerbeständig  
BLÄTTLER AG, Holz- und Metallbau  
Industriestr. 1, 8117 Fällanden, 01/825 43 85

CHRISTEN + PARTNER AG,  
4616 Kappel b. Olten  
Trennwand- und Kabinenfabrikation  
Tel. 062 / 46 36 46, Fax 062 / 46 40 90  
4127 Birsfelden  
Tel. 061 / 313 08 04, Fax 061 / 313 08 58

## Treppen

COLUMBUS-TREPPEN AG  
9245 Oberbüren, Tel. 073/51 37 55  
Spindeltreppen aus Holz und Alu,  
Scheren- und Holzschiebetreppen

## Umweltverträglichkeitsprüfung

Büro für Kies + Abfall AG  
3118 Uttigen, Tel. 033 / 45 48 48  
ESD AG (s. Baugrunduntersuchungen)

ELEKTROWATT  
INGENIEURUNTERNEHMUNG AG  
8034 Zürich, Tel. 01 / 385 29 41

GEOTEST AG  
(s. Geologie-Geotechnik-Geophysik)  
grobau management (Projektleitungen)  
9500 Wil, Tel. 073 / 22 18 22

SIEBER CASSINA + PARTNER  
Beratende Geologen und Ingenieure  
8004 Zürich, Tel. 01 / 291 07 00  
4600 Olten, Tel. 062 / 32 15 85  
3007 Bern, Tel. 031 / 26 35 35  
5000 Aarau, Tel. 064 / 22 82 01  
Sieber Cassina Handke + Partner  
7000 Chur, Tel. 081 / 24 10 26

## Ungezieferbekämpfung

Ketol AG, Abt. Insecta-Service  
8157 Dielsdorf ZH, Tel. 01/853 05 16

## Unterquerungen mit Stahl- und Eternitrohren bis 1000 mm Ø

für Kanalisation und Werkleitungen  
TRENCHAG AG, 8305 Dietlikon  
Tel. 01/833 22 05

## UVP und Lärmschutz

GEILINGER AG, Energie- und Umwelttechnik  
Museumstrasse 3, Postfach 988  
8401 Winterthur, Tel. 052 / 88 17 01

## Verkehrswesen und UVP

NOORIA AG  
Dr. R. Bahman, dipl. Ing. ETH/SIA  
Geschäftszentrum Wipkingen  
Hönggerstrasse 40, 8037 Zürich  
Tel. 01 / 272 27 01, Fax 01 / 272 26 06  
Verkehrsplanung, Verkehrserhebungen,  
Planung + Projektierung v. Verkehrsanlagen,  
Öffentl. Verkehr, Verkehrsberuhigungen,  
Lärm- und Umweltverträglichkeitsgutachten

## Vorfabrizierte Armierungen

Mit FIRISTA-Elementen armeren Sie  
wirtschaftlicher. FIRIPA-Anschlusskörbe  
(Spezial-Prospekt verlangen)  
FISCHER REINACH AG, 5734 Reinach  
Tel. 064 / 7115 55, Telex 981 532  
Telefax 064 / 71 60 12

## Waagen

METTLER-TOLEDO (Schweiz) AG,  
Waagen und analytische Instrumente  
Grabenstr. 8, 8606 Nänikon-Uster  
Tel. 01 / 941 61 61, Fax 01 / 941 60 16

## Wasser-/Abwasser-/Gasleitungen Gas-/Wasser-Transportleitungen

Sika Robotics AG  
Rohr-Sanierungs-Service  
8627 Grüningen, Tel. 01 / 935 27 82  
3147 Mittelhäusern, Tel. 031 / 93 00 26  
6030 Ebikon, Tel. 041 / 33 58 55  
4450 Sissach, Tel. 061 / 98 38 43  
9326 Horn, Tel. 071 / 41 83 85  
Effiziente Kanalisations-Rohrnetz-  
sanierung mit dem «SikaRobot»-  
System; ohne Aufgrabungen; in  
Rohren von 150 bis 800 mm Durch-  
messer (auch Hausanschlüsse).  
Druckleitungs-Sanierungen Gas/  
Wasser mit dem P.I.M.-Berst-Verfahren

## Wasserentkeimung

KATADYN PRODUKTE AG, Industriestr. 27,  
8304 Wallisellen, Tel. 01 / 830 36 77

## Zustandserfassung von Bauwerken

CONCRETAG (s. Bauwerkserhaltung)  
VSL BETONEXPERT (s. Bauwerkserhaltung)



# Wegweisend, wenn's um Isoliersysteme geht!

Wancor AG

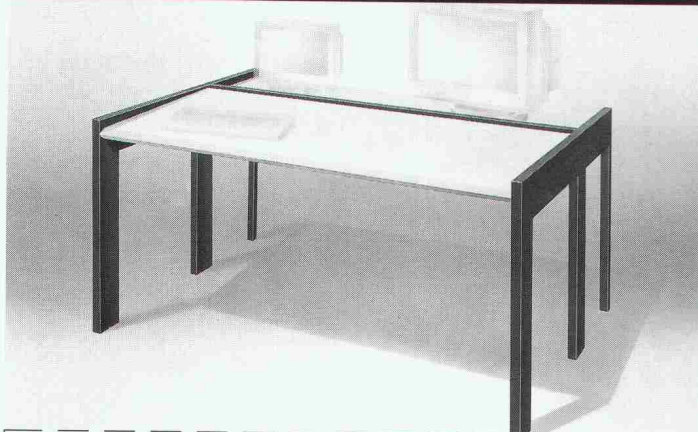
Althardstrasse 5 8105 Regensdorf/ZH Tel. 01/840 51 71 Fax 01/840 02 90	Zikadenweg 27 3006 Bern Tel. 031/41 47 41 Fax 031/42 07 35	Rte du Bois-Genoud 1 1023 Crissier/VD Tél. 021/634 97 03 Fax 021/634 96 46	Falkensteinerstr. 15 4132 Muttlenz/BL Tel. 061/61 23 00 Fax 061/61 97 40
---	---	---	---

Systeme: LAMITHERM-/FAMISOL-/WANCOR-THERM-Aussendämmung, WANCOR-DACH, WANCOR-AKUSTIK; STYROFOAM-/HERAKLITH-Wärmedämmplatten

Für sicheres Isolieren am Bau

# wancor

**Gespräche mit CAD-Profis  
inspirierten uns,  
tri ModuCAD zu entwickeln.**



**triModuCAD** macht Schluss mit improvisierten Arbeitsplätzen. Denn dieses neue CAD-Tischsystem aus der Schweiz ist konzipiert für Praktiker. Stabil, flexibel, ergonomisch perfekt. **triModuCAD** bringt mehr Effizienz für CAD-Profis. Verlangen Sie den detaillierten Prospekt mit Preisliste.

- ☐ **Ja, senden Sie mir den triModuCAD-Prospekt.**  
☐ **Ich wünsche eine persönliche Beratung. Rufen Sie mich an.**

Firma \_\_\_\_\_

zuständig \_\_\_\_\_

Strasse, Nr. \_\_\_\_\_

PLZ/Ort \_\_\_\_\_

Telefon-Nr. \_\_\_\_\_

Einsenden an: J. P. Trippel AG, Sommerstr. 37, 8580 Amriswil/TG, Tel. 071/67 15 15, Fax 071/67 75 03

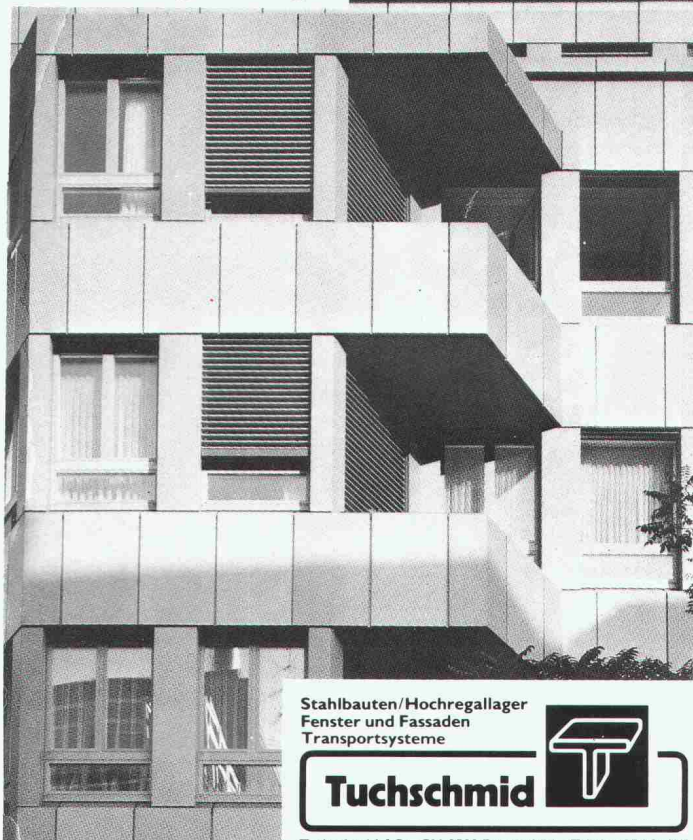
E. T & H BSW 90.770

**Trippel**  
Tisch-System tri *ModuCAD*



## Fenster und Fassaden

Ihr Partner für  
wertbeständige Lösungen



Stahlbauten/Hochregallager  
Fenster und Fassaden  
Transportsysteme

**Tuchschild**



Tuchschild AG • CH-8500 Frauenfeld • Telefon 054 26 11 11





## Das Schuhfett-Lager.

Im Zeughaus-Affoltern liegen aber nicht nur Schuhfett-Dosen. Denn die Ausrüstung unserer gut bestückten Soldaten nimmt Platz in Anspruch. Der Materialchef und seine Männer legen deshalb besonderen Wert darauf, dass in ihren Gestellen Ordnung und Sauberkeit herrschen. Von den bunten Anzügen bis zu den Ersatzknöpfen der Ausgangs-Uniformen. Natürlich schätzt da die Zeughaus-Crew optimale Oberlicht-Verhältnisse.

Und die dekorativen Verglasungen über den Eingängen haben echte Begeisterung ausgelöst. In der Planungsphase all dieser Konstruktionen musste aber zuerst geklärt werden, welchen Bedingungen die Verglasungen entsprechen müssen. Wo nämlich Funktionalität und Ästhetik zusammentreffen, sollte nur einwandfreies Material zum Zuge kommen. Ganz klar, dass hier die Architekten Spiess und Wegmüller strengste Massstäbe an

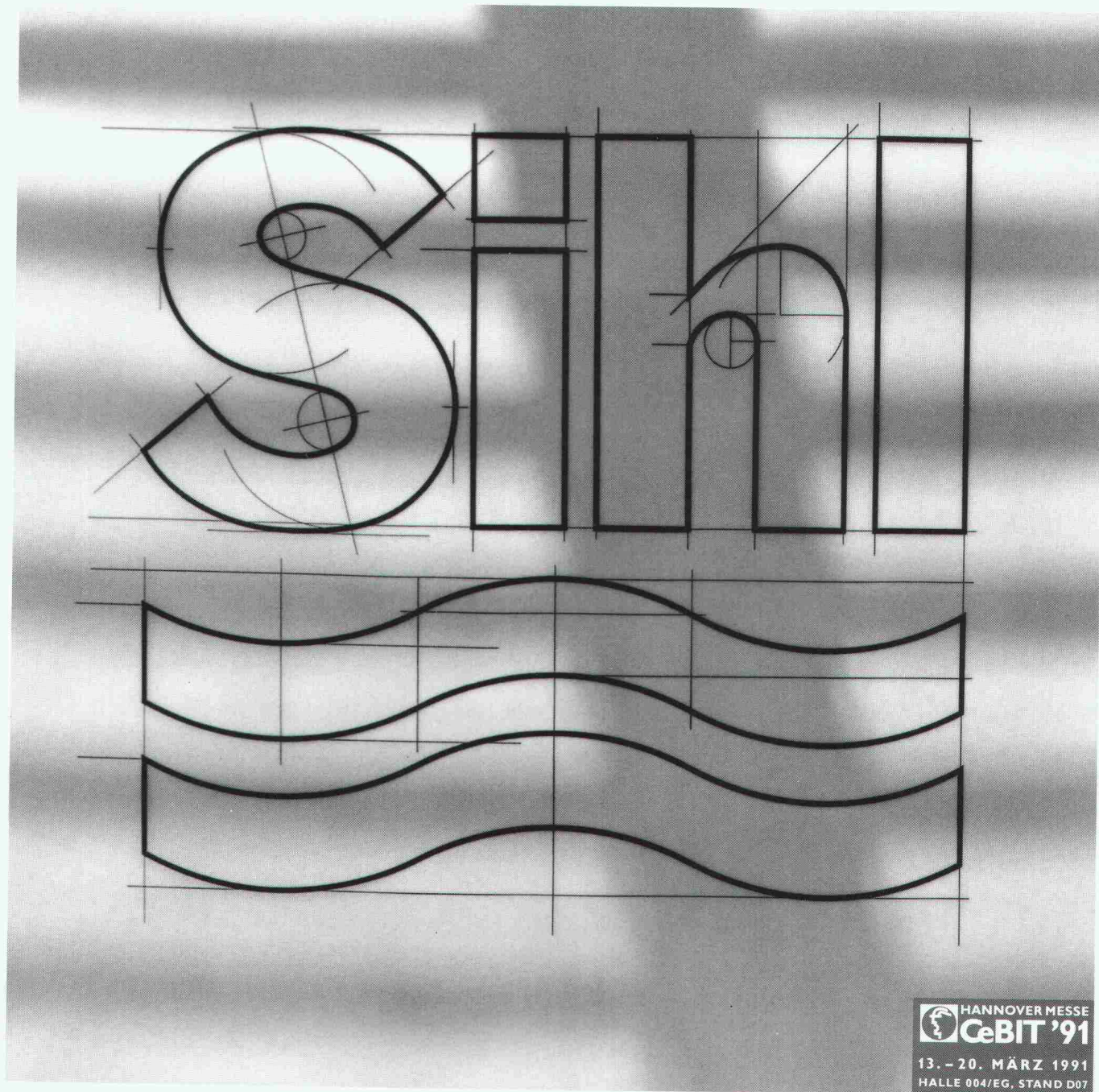
die Wahl der Oberlichter gesetzt haben. So fällt in kompetenten Kreisen immer wieder der Name WEMA. Weil Bau-Spezialisten der fachkundigen Beratung von Bau-Spezialisten vertrauen können. Und weil WEMA neben den kittlosen Verglasungen auch für ihr Qualitäts-Angebot an Lichtkuppel-Systemen, Gitterrosten und Normbauteilen bekannt ist. Kein Zufall, wurden für das Zeughaus in Affoltern WEMA-Produkte empfohlen.

WEMA AG  
Metallbau/Bauelemente  
vormals Abteilung Metallbau  
der Siegfried Keller AG  
Richtistrasse 5  
8304 Wallisellen  
Tel. 01/833 02 81  
Zweigniederlassung Lausanne:  
Tel. 021/691 18 18

**wema**



**«SIHL» DAS PAPIER,  
DAS LINIE HAT UND TRANSPARENZ SCHAFFT.**



**HANNOVER MESSE**  
**CeBIT '91**  
13. - 20. MÄRZ 1991  
HALLE 004/EG, STAND D07

Was hier auf den Millimeter genau Durchsicht verschafft, hat mit Motorblockdichtungen, Aquarell-, Banknoten- und Landkartenpapier zweierlei gemeinsam. Erstens handelt es sich um sehr spezielle Papiersorten. Zweitens tragen alle das gleiche Markenzeichen: «Sihl». «Sihl», das sind neben den Transparentpapieren 1001

weitere Spezialitäten für alle möglichen und unmöglichen Anwendungen, die man sich vorstellen kann. Und für einige mehr. Weitere Informationen dazu an der CeBIT '91, Halle 004/EG, Stand D07 oder bei: «Sihl» Zürcher Papierfabrik an der Sihl, Giesshübelstr. 15, CH-8021 Zürich, Tel. 01 205 44 11.

**SPEZIALPAPIERE FÜRS TECHNISCHE BÜRO UND DIE REPROGRAFIE**

