

Zeitschrift: Schweizer Ingenieur und Architekt
Herausgeber: Verlags-AG der akademischen technischen Vereine
Band: 109 (1991)
Heft: 48

Werbung

Nutzungsbedingungen

Die ETH-Bibliothek ist die Anbieterin der digitalisierten Zeitschriften auf E-Periodica. Sie besitzt keine Urheberrechte an den Zeitschriften und ist nicht verantwortlich für deren Inhalte. Die Rechte liegen in der Regel bei den Herausgebern beziehungsweise den externen Rechteinhabern. Das Veröffentlichen von Bildern in Print- und Online-Publikationen sowie auf Social Media-Kanälen oder Webseiten ist nur mit vorheriger Genehmigung der Rechteinhaber erlaubt. [Mehr erfahren](#)

Conditions d'utilisation

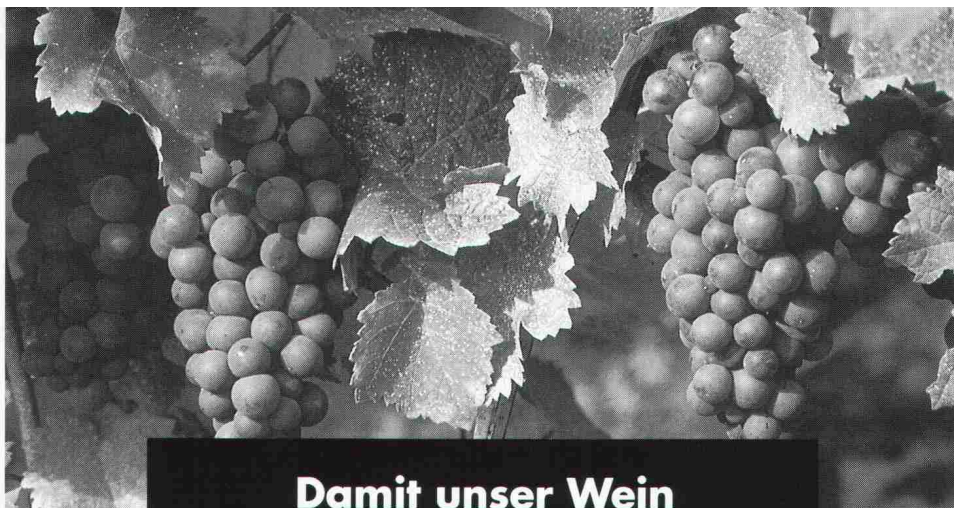
L'ETH Library est le fournisseur des revues numérisées. Elle ne détient aucun droit d'auteur sur les revues et n'est pas responsable de leur contenu. En règle générale, les droits sont détenus par les éditeurs ou les détenteurs de droits externes. La reproduction d'images dans des publications imprimées ou en ligne ainsi que sur des canaux de médias sociaux ou des sites web n'est autorisée qu'avec l'accord préalable des détenteurs des droits. [En savoir plus](#)

Terms of use

The ETH Library is the provider of the digitised journals. It does not own any copyrights to the journals and is not responsible for their content. The rights usually lie with the publishers or the external rights holders. Publishing images in print and online publications, as well as on social media channels or websites, is only permitted with the prior consent of the rights holders. [Find out more](#)

Download PDF: 15.01.2026

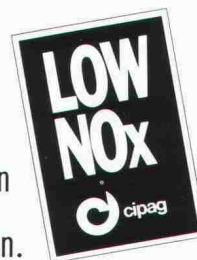
ETH-Bibliothek Zürich, E-Periodica, <https://www.e-periodica.ch>



**Damit unser Wein
vom Jahr 2001 so gut wird
wie heute...**

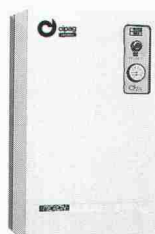
CIPAG ist empfänglicher denn je für die Umweltschutz-Problematik, die in den Vorschriften der Luftreinhalte-Verordnung 1992 umschrieben ist. CIPAG war nicht nur in der Beherrschung und Anpassung sämtlicher Low NOx-Techniken erfolgreich, sondern hat die vorgeschriebenen Grenzwerte noch unterschritten. **Weniger als 80 mg pro m³** Abgas bei Erdgas und weniger als 120 mg pro m³ bei Heizöl.

CIPAG bietet heute die grösste Auswahl von Heizkesseln Low NOx an. Von 10 bis 1200 kW. Beinahe 100 Gas- oder Ölkesselmodelle. Leistungen, welche die NOx Grenzwerte bei weitem einhalten und gleichzeitig einen maximalen Wirkungsgrad und... echte Energie-Einsparungen garantieren.

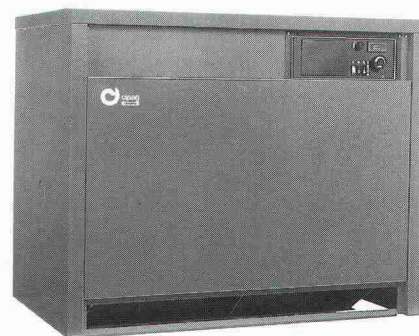


Das CIPAG-Programm umfasst Heizkessel mit atmosphärischem Gasbrenner, mit oder ohne Kondensation, und auch Kessel für Öl/Gas-Gebläsebrenner.

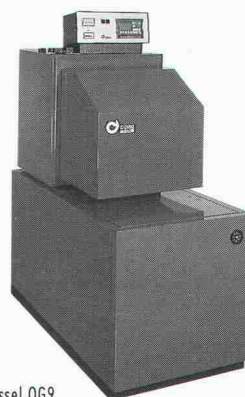
Wand-Gaskondensationskessel
MICRON 2, von 10 bis 31 kW.



Gussheizkessel mit atmosphärischem
Gasbrenner 2D, von 28 bis 76 kW.



Gussheizkessel 069
mit Gebläsebrenner für Öl/Gas, von 12 bis 73 kW.



Energietechnik und Apparatebau – 1604 Puidoux-Gare, Tel. 021/946 27 11
Filiale Pfäffikon/ZH, Tel. 01/950 00 95 – Filiale Oensingen, Tel. 062/76 26 94

Setzen Sie auf den richtigen Partner.

Das qualitätsbewusste
Schweizer Unternehmen
für Entwicklung und
Produktion von
Eisenbeton-Bauprodukten.



Beratung, Verkauf CH, Export:

EGCO AG
Les Placettes
1696 Vuisternens-en-Ogoz
Telefon 037 / 31 30 12
Telefax 037 / 31 30 50

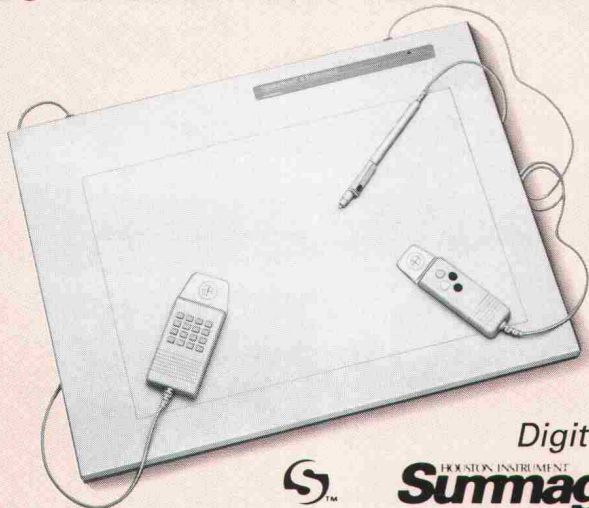
EGCO®

Verlange Sie Unterlagen

Ihr Partner für bessere Lösungen am Bau

H+R Saanen

Die meistverkauften Tablett, mit denen Sie garantiert nie flach herauskommen!



Digitalisiertabletts
Summagraphics

Die Digitalisiertablett-Palette von Summagraphics bietet optimale Lösungen für alle Anwendungen, wo Geschwindigkeit, hohe Auflösung und grösste Präzision gefragt sind. Kein Wunder gilt sie als die weltweite Nummer 1. Zumal auch ihre Software-Kompatibilität sämtliche Grenzen sprengt.

Ob Freihand- oder technisches Zeichnen, Statistiken, Kartographie, PC-unterstütztes Planen und Verarbeiten, Textverarbeitung und so weiter – das Summagraphics-Programm bietet Spitzentechnik in allen Grössen. Von A5-A0 und grösser. Für jeden Bedarf. Auch für Sie.

Und wenn wir schon beim Zeichnen sind: Für individuelle Beratung und mehr Information zeichnen wir als Generalvertreter für die Schweiz verantwortlich. Unser Coupon steht Ihnen zur Verfügung.

COUPON FÜR WEITSICHTIGE.

- ☐ Bitte senden Sie mir Unterlagen über die Summagraphics-Tabletts.
- ☐ Wir sind Fachhändler und am Wiederverkauf interessiert.

Vorname: _____ Name: _____

Firma: _____ Strasse: _____ SIA 28.11.

PLZ/Ort: _____ Telefon: _____



Rentsch
INFORMATIK

Walter Rentsch Data AG, Distribution,
Industriestrasse 27, 8604 Volketswil
Tel. 01/945 15 45, Fax 01/945 10 16

Spreng-, Ramm-,
Verkehrerschütterungen
und andere

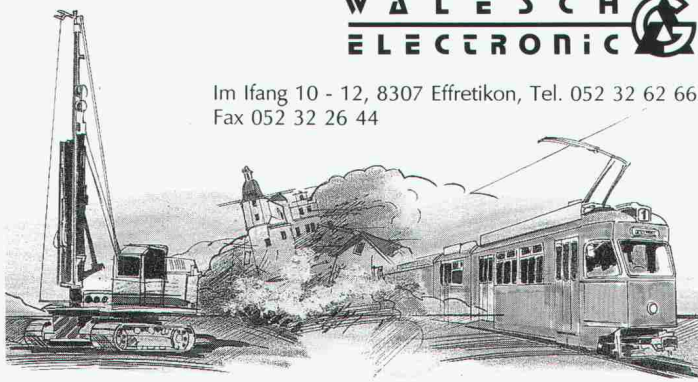


Erschütterungsmessgeräte
VIBRAS

Interessiert? Verlangen Sie
unverbindlich den
ausführlichen Prospekt.

W A L E S C H
E L E C T R O N I C

Im Ifang 10 - 12, 8307 Effretikon, Tel. 052 32 62 66
Fax 052 32 26 44

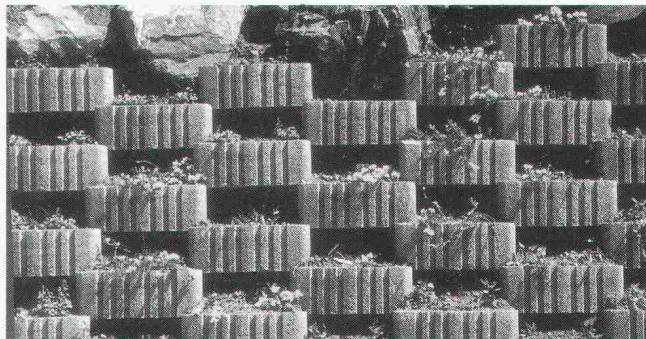


A. Tschümperlin AG

B A U S T O F F E

«Macono» Böschungssteine

Eine ästhetisch und wirtschaftlich überzeugende Lösung.



Das bepflanzbare Mauerwerk
für Böschungssicherungen,
Terrassierungen mit Stützfunk-

tion sowie freistehende Sicht-
und Lärmschutzwände.
In zwei Farbtönen erhältlich.

- ☐ Senden Sie uns die vollständige
Böschungsstein-Dokumentation
- ☐ Wir wünschen eine unverbindliche
Beratung

Coupon einsenden oder kopieren und
faxen an:

Firma _____
Name _____
Strasse _____
PLZ/Ort _____
Tel. _____ SIA 91

A. Tschümperlin AG · Neuhof · 6340 Baar · Tel. 042-33 34 44 · Fax 042-31 33 43

Kilcher



Durchgehende Abdichtungs- und Beschichtungssysteme.



EKAFLEX PONTE
für Strassen-
brücken.



EKAFLEX TERRA
für erdüberdeckte
Bauten.



EKAFLEX 1000
für Beton-
bauteile.

Kilcher – eine Idee voraus!

Kilcher AG
4565 Rechterswil
Tel. 065 35 16 35
Fax 065 35 36 27

HOFER BSW

Neue Leica Baulaser

Gebaut für den harten Baustellen-Alltag

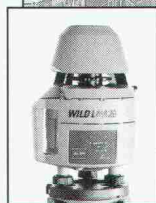
Das WILD LNA20 ist das
erste Gerät der neuen Leica
Baulaser-Generation.

Es bietet Ihnen alle Vorzüge
eines modernen Baulasers.

- kostengünstig
- automatisch und präzise
- robust und zuverlässig
- ausbaubar
- geringer Stromverbrauch

Mit der neuen Leica Bau-
laser-Generation lassen sich
sämtliche Arbeiten präzise
und wirtschaftlich erledigen.

**Rufen Sie uns an,
wir beraten Sie gerne.**



?

?

Leica AG 8152 Glattbrugg · Tel. 01/809 33 11
Fax 01/810 79 37
1020 Renens · Tel. 021/635 35 53
Fax 021/634 91 55

Leica

Oberlichter

Ihr Partner für
wertbeständige Lösungen



Stahlbauten/Hochregallager
Fenster und Fassaden
Transportsysteme

Tuschmid



Tuschmid AG • CH-8500 Frauenfeld • Telefon 054 26 1111

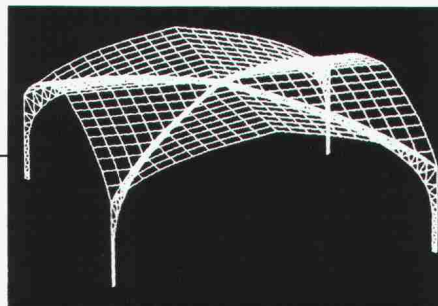
RIBTEC®

TRAGWERKSPLANUNG MIT GRAPHISCHER
INTERAKTIVER EIN- UND AUSGABE

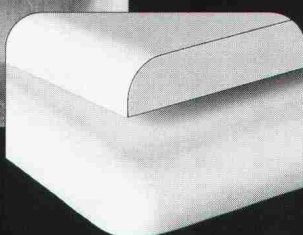
Finite Elemente, Berechnungen für
Platten, Scheiben und Faltwerke,
Bemessung und CAD.

wieser
BAU  INFORMATIK

CH-9000 St. Gallen,
Rorschacherstrasse 21,
Tel. 071 25 84 54, Fax 071 25 11 95



Wo postforming aufhört...
...fängt ORSOPAL erst richtig an!



ORSOPAL ist eine absolut wasserfeste Giess-
harz-Beschichtung für Holzbauteile. Zwei bis drei
Millimeter stark - ohne Fugen und Stösse. Das
hält dauerhaft. Die dauerhafte Lösung, auch in
feuchten Räumen.

Dreidimensional verformte Teile sind kein Pro-
blem. Sämtliche RAL/NCS-Farben stehen zur
Verfügung.

Wir beschichten Ihre Holzbauteile in Einzelanfer-
tigung sowie in Serien.

Rufen Sie uns an. Wir beraten Sie gerne!

ORSOPAL AG, 5742 Kölliken

Tel. 064 / 43 11 21, Fax 064 / 43 64 57





Die kantonale Verwaltung des Kantons Valais sucht:

INGENIEUR ETH, Sektionschef

bei der Dienststelle für Nationalstrassen,
Sektion Studien

- Bedingungen** : Diplom als Ingenieur ETH oder gleichwertige Ausbildung, praktische Erfahrung gewünscht.
- Arbeitsort** : Brig.
- Anstellungsverhältnis** : Privatrechtlicher Arbeitsvertrag.
- Muttersprache** : Deutsch, gute Kenntnisse der zweiten Amtssprache.
- Stellenantritt** : Sofort oder nach Übereinkunft.
- Pflichtenheft und Gehalt** : Die betreffende Dienststelle oder die Dienststelle für Personal und Organisation erteilt auf Verlangen die sachbezüglichen Auskünfte.

Die Dienststoffarten, die auf einem von der Dienststelle für Personal und Organisation, Regierungsgebäude, 1951 Sitten (027/21 60 04/05), zu beziehenden Spezialformular erstellt werden müssen, sind dieser bis am **3. Januar 1992** (Datum des Poststempels) zuzustellen.

DER CHEF DER DIENSTSTELLE
FÜR PERSONAL UND ORGANISATION
Franz Michlig

Sitten, den 12. November 1991.

Wir suchen für 1992

- einen **Architekten**
einen **Bautechniker**
einen **Bauzeichner**

für die Durchführung von anspruchsvollen Projekten im In- und Ausland und bitten um eine handschriftliche Bewerbung mit den üblichen Unterlagen.

Prof. Dr. Justus Dahinden, Architekturbüro
Kienastewiesweg 38, 8053 Zürich
Tel. 01/55 50 56 – Fax 55 51 72



Für das Bau-Departement des Kantons Solothurn suchen wir eine/n

Vorsteherin oder Vorsteher des Amtes für Raumplanung

- Aufgabenbereich:** Leitung des Amtes für Raumplanung. Durchführung und Koordination der im Bau- und Planungsrecht umschriebenen Aufgaben der kantonalen Planungsbehörde. Mitarbeit in Kommissionen und Fachgremien.
- Wahlvoraussetzungen:** Diplom als Architekt ETH oder Ingenieur ETH oder abgeschlossenes juristisches oder wirtschaftswissenschaftliches Hochschulstudium, vorzugsweise mit Nachdiplomstudium Raumplanung.
Initiative, belastbare Persönlichkeit mit fundiertem Fachwissen, Führungsqualitäten und gutem Ausdruck in Wort und Schrift. Verwaltungspraxis, insbesondere in der Raumplanung, sowie gute Kenntnisse des Kantons Solothurn erwünscht.
- Wir bieten:** Zeitgemässe Besoldungs- und Anstellungsbedingungen; gleitende Arbeitszeit.
Der Stellenantritt erfolgt auf den 1. Mai 1992 oder nach Vereinbarung.
Eine Wahl verpflichtet, im Kanton Solothurn Wohnsitz zu nehmen.
Die Wahl erfolgt durch den Kantonsrat.
Weitere Auskünfte erteilt Herr A. Lack, Departementssekretär, Telefon 065/21 25 46, oder Herr M. Wyss, Vorsteher Amt für Raumplanung, Telefon 065/21 25 60. Anmeldungen mit Lebenslauf, Foto, Handschriftprobe sowie Ausweisen über die Ausbildung und bisherige berufliche Tätigkeit sind bis zum 12. Dezember 1991 dem kantonalen Personalamt, Rathaus, 4500 Solothurn, einzureichen.



Kantonale Verwaltung

In nachstehender Dienststelle ist folgende Stelle wieder zu besetzen
Tiefbauamt Chur, Tel. 084/9 19 19

Zeichner(in)-Bauleiter(in)

im **Bezirkstiefbauamt IV, Scuol**

Lehre als Bauzeichner, mehrjährige Praxis oder Weiterbildung als Bauleiter im Bereich Strassenbau/Strassenunterhalt, EDV-Kenntnisse erwünscht

Mitarbeit bei Felddaufnahmen und bei der Ausarbeitung von Strassenbauprojekten, Organisation und Leitung verschiedener Baustellen (Strassenbau) inkl. Submission, Abrechnung usw., Bauleitung bei Unterhaltsarbeiten, Pikettdienst.

Dienstort: Scuol

Wir bieten fortschrittliche Anstellungsbedingungen. Dienstantritt nach Vereinbarung.

Auskünfte über den Aufgabenbereich erteilt die zuständige Dienststelle.

Ihre Bewerbung richten Sie bitte mit den üblichen Unterlagen an das **Personal- und Organisationsamt des Kantons Graubünden, Steinbruchstrasse 18/20, 7001 Chur.**

Eine Ingenieuraufgabe mit Perspektiven

Wie schon in Urzeiten ist die Versorgung mit Wasser und Energie auch noch heute eine der wichtigsten Aufgaben menschlicher Gemeinschaften. Für den Bau von modernen Versorgungsanlagen sind qualifizierte und zukunftsorientierte Arbeitskräfte gefragt. Deshalb sucht die GWB für die Projektleitung beim Bau von Gas- und Wasseranlagen eine/n führungserprobte/n und initiative/n

Projektleiter/ Projektleiterin Ing. HTL

Fachliche Voraussetzungen für diese verantwortungsvolle Stelle sind Erfahrungen im Strassenbau sowie im Gas-, Wasser- oder Abwasserfach. Durchsetzungsvermögen und Projektmanagement-Kenntnisse sind bei der Erfüllung Ihrer neuen Aufgabe unerlässlich. Nach einer ersten Einführungsphase ist die Übernahme von zusätzlichen Führungsfunktionen vorgesehen.

Ihre schriftliche Bewerbung senden Sie bitte an die Direktion der

Gas-, Wasser- und Fernwärmeversorgung der Stadt Bern, Schwarztorstrasse 71, Postfach 6275, 3001 Bern

Für weitere Auskünfte wenden Sie sich bitte an Herrn R. Apothéloz (Telefon 031/46 12 55).

Wir sind ein gut fundiertes, seit über 30 Jahren bestehendes Bauingenieurbüro mit 35 Mitarbeitern. Unsere Büros befinden sich an ruhiger, doch zentraler Lage, wenige Tramminuten vom Hauptbahnhof und vom S-Bahnhof Stadelhofen entfernt.

Als unser

Architekt

sind Sie in der Lage, Detailprojekte, Devisierungen und Bauleitungen von unterirdischen Anlagen und anderen Bauten zu bearbeiten und die Spezialisten zu koordinieren.

Sie bringen etliche Jahre Erfahrung in Ihrem Beruf als Architekt oder Bauführer im Hochbau oder Industriebau mit, besonders in der Detailbearbeitung und Ausführung. Sie werden in einem erfahrenen Team in Ihre spezifischen Aufgaben eingeführt. Englischkenntnisse sind nicht Bedingung, aber von Vorteil.

Bitte schreiben Sie uns oder rufen Sie uns an (Herrn Dr. W. Heierli oder Herrn L. Jundt verlangen).

HEIERLI

Dipl. Bauing. ETH SIA ASIC, Culmannstrasse 56, 8033 Zürich 6
Telefon 01/363 06 60

Generalunternehmung/Architekturbüro im Zürcher Limmattal sucht zur Ergänzung seines Teams einen jungen

Hochbauzeichner/Bautechniker

zur Bearbeitung anspruchsvoller Bauaufgaben.

Voraussetzungen für diese interessante und vielseitige Tätigkeit sind:

- eine gute Grundausbildung
- mindestens 2 Jahre Praxis
- Initiative und Sinn für selbständiges Arbeiten

Wir bieten fortschrittliche Anstellungsbedingungen. Stellenantritt nach Vereinbarung.

Interessenten bitten wir um schriftliche Bewerbung mit den erforderlichen Unterlagen.



J.F. Jost Bau AG
Generalunternehmung/Planungen
Steinwiesenstrasse 3
8952 Schlieren

Wegweiser in der Vielfalt

Mein Auftraggeber ist bei Architekten und Ingenieuren, Bauunternehmern und Gartenbauern seit über hundert Jahren ein Begriff für Materialien und Elemente, die eine erhebliche Rationalisierung des Bauens bedeuten.

Die Partnerschaft beruht auf Vertrauen: Wer für die Dauerhaftigkeit ganzer Bauwerke verantwortlich ist, muss Vertrauen in die Qualität ihrer Teile setzen können.

In dem Masse allerdings, wie die Produktpalette an Umfang und Variantenreichtum zunimmt, wird der Überblick für die Planer und Unternehmer schwieriger. Kein Wunder also, dass sie gerne auf die fachmännische Beratung durch den Lieferanten zurückgreifen.

Ich suche deshalb für den schwerpunktmässigen Einsatz in der Stadt Zürich einen etwa 35- bis 45jährigen

Fachmann aus Planung oder Bau

der den «Biss» hat, sich das notwendige Wissen bezüglich Sortiment und Anwendungstechniken anzueignen, um als

marktorientierter Berater von Architekten, Ingenieuren und Unternehmern

die angetönte Partnerschaft in kompetent-kreativer Weise zu vertiefen und damit die Marktposition meines Auftraggebers zielstrebig zu verstärken.

Einsatzfreudige Kenner des Planungs- und Baugewerbes (Niveau HTL), die rasch Kontakt finden und systematisch zu arbeiten gewohnt sind, lade ich ein, sich durch Einreichung ihrer kurzgefassten Unterlagen mit mir in Verbindung zu setzen oder mit Frau Hug den Termin für ein unverbindliches telefonisches Vorgespräch zu vereinbaren.



EGGER MANAGEMENT-BERATUNG

Beratung in Organisations-, Führungs- und Personalfragen
Badenerstrasse 414, 8004 Zürich, Tel. 01 492 43 71

**Wir empfehlen, den Offerten auf Stellenangebote
keine Originalzeugnisse beizulegen.**

Für die Planung und Ausführung gestalterisch wie technisch anspruchsvoller Bauvorhaben suchen wir einen initiativen, erfahrenen und an selbständiges Arbeiten gewöhnten

Projektleiter

Ihre Aufgaben umfassen im wesentlichen die Koordination der Projektierungs- und Ausführungsphasen grösserer Laborbauten sowie die Leitung eines bestehenden, kollegial eingespielten Mitarbeiterteams unserer Zweigstelle in der St. Albanvorstadt in Basel.

Falls diese Herausforderung Sie anspricht, erwarten wir gerne Ihre schriftliche Bewerbung.

Andrea Roost, dipl. Arch. BSA/SIA/SWB, Steinerstrasse 36, 3006 Bern, Tel. 031/44 44 06



INGENIEURS-CONSEILS

sucht

INGENIEUR ETH/HTL CHEMIE oder AGRONOMIE

Spezialist auf dem Gebiet der Umwelttechnik

Der Stelleninhaber soll

- wenn möglich Erfahrungen im Bereich der Abfallentsorgung und mit Umweltverträglichkeitsprüfungen mitbringen
- über ca. 5–10 Jahre Erfahrung verfügen
- die deutsche und französische Sprache schriftlich und mündlich beherrschen
- mit der Anwendung einschlägiger Computerprogramme vertraut sein.

Wir offerieren

- die Mitarbeit auf einem zukunftsorientierten Gebiet, das in rascher Entwicklung begriffen ist, in einem vielseitigen Team für Projekte und Studien in der Schweiz und im Ausland
- ausgezeichnete Anstellungsbedingungen
- gute Aufstiegsmöglichkeiten
- fortschrittliche Sozialleistungen

Bitte richten Sie Ihre Offerte an:

PEG S.A. – Rue du Lièvre 4 (Acacias)
Case Postale 356 – 1211 GENÈVE 24

Wir sind ein mittelgrosses Ingenieurbüro mit moderner Infrastruktur in unmittelbarer Nähe des Bahnhofes SBB in Basel.

Unsere Teams bearbeiten anspruchsvolle Projekte im Hochbau, Stahlbau, konstruktiven Tiefbau und Brückenbau.

Für Projektleitungen suchen wir einen

leitenden Bauingenieur

Lernen Sie uns und unsere Aufgaben bei einem unverbindlichen Gespräch näher kennen.

Weiss-Guillod-Gisi
Ingenieure SIA/ASIC
Güterstrasse 144, 4002 Basel
Telefon 061/35 28 42

MITARBEITEN AN DER ZUKUNFT DER BAHN

Liegen Ihnen
unternehmerisches Handeln
und
selbständig Verantwortung
tragen?

Sie finden dies in unserer Sektion Ingenieurbau in den Bereichen
Brückenbau/Tragkonstruktionen und **Tiefbau**.

Wir suchen

Tiefbauzeichner/in – Konstrukteur/in

mit guten Kenntnissen in Konstruktion und Bauleitung von Ingenieurbauten.

Sie finden bei uns Aufgaben, die Sie beruflich und fachlich voll befriedigen werden. Bauherrnseitig bearbeiten Sie in unserem projektleitenden Team Ausbauten für Bahn 2000, Huckepack-Korridor und S-Bahn Zürich. Mit grosser Selbständigkeit realisieren Sie z.B. Brückenerneuerungen. Wenn Sie über einige Jahre Praxis verfügen, finden Sie bei uns einen interessanten neuen Tätigkeitsbereich in einem fortschrittlichen Umfeld. Ihr Arbeitsort befindet sich im Zentrum Zürichs.

Unsere Herren P. Hübner (Tel. 01/245 22 60) oder P. Ehmann (Tel. 01/245 22 61) stehen Ihnen gerne für einen ersten Kontakt zur Verfügung.

Ihre Bewerbung richten Sie bitte mit den üblichen Unterlagen an

SBB Kreisdirektion III
Postfach, 8021 Zürich



SBB

Unsere Mandantin ist eine renommierte, solid fundierte, grössere

Bauunternehmung

mit Sitz im

Grossraum Zürich

Die Firma ist sehr bekannt für ihre technisch originellen, fortschrittlichen und qualitativ hochstehend ausgeführten Vorhaben im

Ingenieur Tiefbau

Das Leistungsspektrum beinhaltet Brückenbauten, Tagbautunnels, Unterführungen, Lawinen-Galerien usw. inklusive die zum Projekt gehörenden Spezialtiefbau-Arbeiten. Die meisten Projekte werden im Konsortium ausgeführt, wo unsere Auftraggeberin entweder federführend ist oder mit der technischen Leitung (oder beidem) beauftragt ist.

Dank stetig weiter wachsendem Auftragsvolumen haben Sie die Chance, sich diesem erfolgreichen Team als

Projektleiter

anzuschliessen. Zu Ihren herausfordernden Aufgaben gehören während der Submissionsphase die Mitarbeit bei der Kalkulation und die Ausarbeitung von Varianten. Im Ausführungsteil leiten Sie die Baustelle, organisieren die Arbeitsabläufe und verhandeln mit der Oberbauleitung und Bauleitung. Bei grossen Projekten werden Sie von einem oder zwei Abschnittsbauführern unterstützt.

Wenn Sie als Bauingenieur ETH/HTL qualifiziert sind, sich in diesem Metier zuhause fühlen und sich über relevante bauunternehmerische Erfahrung ausweisen können, dann erwartet Sie eine grosszügig dotierte Position in einer hervorragend geführten Unternehmung. Sie können zu gegebener Zeit mit Aufstiegsmöglichkeiten rechnen. Ihre Weiterbildung wird von der Firma aktiv unterstützt.

Wir freuen uns auf Ihre Kontaktnahme und sichern Ihnen volle Diskretion zu.

IBGM CONSULTANTS
Postfach 460, 8034 Zürich, Tel. 01/383 33 96

Ihr Spezialist für die Baubranche

MITARBEITEN AN DER ZUKUNFT DER BAHN

Wir suchen

Bauingenieure/innen ETH

mit einigen Jahren Erfahrung in Konstruktion und Bauleitung von Ingenieurbauwerken.

Sie sind bei uns verantwortlicher Projektleiter für Neubau sowie Ausbau und Unterhalt unserer Bahninfrastrukturanlagen, insbesondere aller Brücken und Kunstbauten in den Ihnen zugeteilten Bauregionen.

Vor uns liegen die Ausbauten für Bahn 2000 und S-Bahn Zürich mit packenden Problemstellungen. Diese lösen Sie in unserem kleinen Team mit grosser Selbständigkeit. Sie können bei uns auf der Bauherrenseite Ihr Ingenieurwissen in sehr vielseitigen Aufgaben anwenden. Auch unsere Arbeitsbedingungen entsprechen dem interessanten und fortschrittlichen Umfeld. Ihr Arbeitsort befindet sich im Zentrum Zürichs.

Ihr künftiger Chef, Herr Franz Zimmermann, gibt Ihnen unter Tel. 01/254 22 80 gerne weitere Auskünfte!

Ihre Bewerbung senden Sie mit den üblichen Unterlagen an die

SBB Kreisdirektion III
Postfach, 8021 Zürich



Ingenieurkompetenz Verantwortung Selbständigkeit

Suchen Sie unter diesen Stichworten Ihren neuen Aufgabenbereich?

Sie finden ihn in unserer Sektion Ingenieurbau im Bereich

Brücken und Tragkonstruktionen

WANNER

GEOLOGIE UND UMWELTFRAGEN

Unsere Firmengruppe befasst sich mit Ingenieurgeologie, Bodenschutz, Lärmschutz, Luftreinhaltung, Gewässerschutz, Umweltverträglichkeit, Störfallrisiko, Deponietechnik, Altlasten und chemischer Analytik. Für unser entwicklungsfähiges Zweigbüro in **Arth Goldau** suchen wir einen

Naturwissenschaftler oder Ingenieur

mit Praxiserfahrung auf mindestens einem der erwähnten Gebiete. Sie sind initiativ, vielseitig und lernbereit und verfügen über ein sicheres Auftreten. Unserem kleinen Team werden Sie als

Geschäftsführer

ein kompetenter und kollegialer Vorgesetzter sein.

Bitte melden Sie sich mit den üblichen Unterlagen bei

WANNER AG, Friedhofstrasse 9, 9014 St. Gallen.

Auskünfte erteilt Ihnen vormittags Frau U. Gentsch, Tel. 071/28 74 44.

Ihre Karrierechance im Spezialtiefbau

Unsere Auftraggeberin ist eine dynamische, finanzkräftige

Bauunternehmung im Mittelland

und ist u.a. bekannt für ihre im Spezialtiefbau erbrachten technisch anspruchsvollen Leistungen. Als

Bauführer

und

zukünftiger Abteilungsleiter

sind Sie für die Sparten **Baugrundsondierungen, Grundwassererfassungen** und Grundwasserabsenkungen zuständig. Zu Ihren Aufgaben gehören AVOR, Einsatz der Equippen/Maschinen, Baustellenleitung, Ausmass/Abrechnung und Kontakte zu Bauleitung und Ing. Büros.

Falls Sie als Bauingenieur ETH/HTL oder dipl. Bauführer/Techniker an diesem faszinierenden Metier Interesse haben, dann erwartet Sie eine ausbaufähige, gut dotierte Kaderstelle in einer äusserst zukunftssträchtigen Bausparte.

Gerne erwarten wir Ihre Kontaktnahme. Volle Diskretion ist bei uns selbstverständlich.

IBGM CONSULTANTS
Postfach 460, 8034 Zürich, Tel. 01/393 33 96
Ihr Spezialist für die Baubranche

Lombardi AG Beratende Ingenieure

Für die Bearbeitung interessanter und anspruchsvoller Bauvorhaben im In- und Ausland suchen wir erfahrene und einsatzfreudige

Bauingenieure

– für die selbständige Projektleitung von Verkehrs- und Untertagsbauten

– für Felsmechanik und spezielle Probleme im Untertagebau

Möglichst gute Fremdsprachenkenntnisse, insbesondere Italienisch, sind von Vorteil.

Einzelheiten über die zu bearbeitenden Projekte und die übrigen Rahmenbedingungen würden wir Ihnen gerne bei einem persönlichen Gespräch bekanntgeben. Wir freuen uns auf Ihre schriftliche Bewerbung.

Lombardi AG, Via A. Ciseri 3, 6600 Locarno
Telefon 093/31 60 41

Wir suchen für ein mittleres Architekturbüro
SIA in einer Vorortsgemeinde von Basel

Architekt ETH/HTL

für vielseitige Aufgaben in Industrie-, Verwal-
tungs- und Wohnungsbauten.

Idealalter ca. 35-45 Jahre. Bei Eignung ist
später eine Beteiligung möglich. Für weitere
Auskünfte stehen die Herren Müller und Imhof
gerne zur Verfügung.

Bewerbungen sind zu richten an:

Visura Treuhand-Gesellschaft
Gestadeckplatz 2
4410 Liestal
Telefon 061/921 94 93



INGENIEUR- UND VERMESSUNGSBÜRO
SENNHAUSER, WERNER & RAUCH AG

Zur Ergänzung unserer Planungsabteilung suchen
wir in unser **Zweigbüro Urdorf** einen initiativen

Siedlungsplaner HTL

Ihr zukünftiges Arbeitsgebiet umfasst:

- selbständige und abwechslungsreiche Arbeiten
im Lärmschutz
- verschiedene Arbeiten in der Quartier- und Orts-
planung

Wir bieten Ihnen fortschrittliche Arbeitsbedingungen,
neuzeitig ausgerüstete Arbeitsplätze und arbeiten
Sie bei Bedarf gerne in dieses vielseitige Tätigkeits-
gebiet ein.

Unser Herr H. Schröder freut sich auf Ihren Anruf.

Ingenieur- und Vermessungsbüro
Sennhauser, Werner & Rauch AG
In der Luberzen 19, 8902 Urdorf
Tel. 01/734 18 58

Unser Auftraggeber ist ein renommiertes
Planungs- und Ingenieurbüro in Zürich, das
sich dank qualifizierten Fachleuten und
interdisziplinärer Zusammenarbeit erfolg-
reich entwickelt hat. Im Gebiet **Siedlungs-
wasserbau** werden interessante Aufgaben
gelöst.

Für die

Leitung von Gesamtprojekten im In- und Ausland

suchen wir einen Fachmann mit mehrjähriger
Praxis in der Wasserversorgung, der
Abwasserentsorgung und des allgemeinen
städtischen Tiefbaus, der Projekte von der
Planung bis zur Ausführung bearbeitet. Von
einem

Bau- oder Kulturingenieur

erwarten wir neben einer hohen Fach-
kompetenz und Selbständigkeit auch ein
ausgeprägtes Verhandlungstalent und
Durchsetzungsvermögen, gilt es doch, an-
spruchsvolle Auftraggeber zu beraten, Ide-
en umzusetzen und Projekte effizient abzu-
wickeln. Die Bereitschaft zu geschäftlichen
Reisen wird vorausgesetzt.

Initiative Ingenieure, die sich in einem dy-
namischen Umfeld weiterentwickeln wollen
und gerne Verantwortung übernehmen, la-
den wir ein, sich mit Herrn
H. Knellwolf (Tel. 071/41 02 60) in Verbindung
zu setzen oder ihm Ihren kurzgefassten Le-
benslauf zuzusenden.

Confida Consulting AG

CH-9400 Rorschach
Signalstrasse 12

Telefon 071 41 02 60
Telefax 071 41 04 14

CH-8024 Zürich, Postfach
Rämistrasse 25

Telefon 01 251 20 60
Telefax 01 251 12 16

Wir sind ein mittelgrosses, modern ausgerüstetes Ingenieurbüro mit
Niederlassungen in Aarau, Bern und Olten. Zur Erweiterung unseres
Kaders suchen wir nach **Aarau** einen jungen

dipl. Bauingenieur ETH

für die statisch-konstruktive Bearbeitung von Tragkonstruktionen aus
Stahlbeton, Spannbeton, Stahl und Holz mit folgendem Aufgaben-
bereich:

- Entwurf, statische Berechnung und Bemessung von Tragkon-
struktionen im Ingenieurhochbau, Brückenbau, Grundbau und
Untertagebau.
- Kontakte zu Auftraggebern, Architekten und Behörden.
- Leitung und Koordination eines Teams von Konstrukteuren und
Zeichnern.
- Devisierung, Bauüberwachung und Qualitätskontrollen.

Die Aufgabe erfordert Initiative, Kreativität, Einsatzwille und Freude an
der Lösung von anspruchsvollen Problemen. Nach gründlicher
Einarbeitung ist der Einsatz als Projektleiter vorgesehen.

Alter: bis etwa 32 Jahre.

Interessenten bitten wir um Kontaktnahme mit unserem Ing.
W. Kaufmann.



ROTHPLETZ, LIENHARD + CIE AG
projektierende Bauingenieure
AARAU - Bern - Olten
5000 Aarau, Schiffpländestrasse 35,
Tel. 064/269 166

Genossenschaft Migros Bern

Wir sind ein Unternehmen mit einem jährlichen Bauinvestitionsvolumen von rund 70 Mio. Franken.

Einer

FÜHRUNGSPERSÖNLICHKEIT aus dem Bau- und Liegenschaftsbereich

bieten wir eine anspruchsvolle, vielseitige und hochinteressante KADERSTELLE an.

Hauptaufgaben:

- Mitglied der GL, verantwortlich für den Direktionsbereich "Expansion, Bau und Liegenschaften"
- Vertretung der Bauherrschaft bei allen Aktivitäten in den Bereichen Expansion, Um- und Neubauten sowie Objektbetreuung (verantwortlich für Konzepte, Termine und Kosten).
- Führung und Koordination sämtlicher Abteilungen, die mit Standort-, Planungs-, Gestaltungs-, Bauausführungs- und Objektbetreuungsaufgaben betraut sind.

Wir suchen einen unternehmerisch denkenden und handelnden Fachmann mit langjähriger, umfassender Führungserfahrung im Bau- und Liegenschaftsbereich.

Sind Sie interessiert? Eine erste Kurzofferte mit Lebenslauf senden Sie bitte an:
Herrn R. Moser
Genossenschaft Migros Bern
Industriestrasse 20
3321 Schönbühl-Shoppyländ.

Absolute Diskretion ist selbstverständlich.

MIGROS



Uli Lippuner AG Ingenieure & Planer

Winkel 142, 7304 Maienfeld, Telefon 085/9 41 59
Haus Linde, 9472 Grabs, Telefon 085/7 37 33
Masanserstrasse 197, 7000 Chur, Telefon 081/27 80 58

Modernes, dynamisches und flexibles Ingenieurunternehmen mit einem vielseitigen Tätigkeitsspektrum sucht zur Verstärkung der Abteilung

WASSERVERSORGUNG UND ABWASSERTECHNIK

einen selbständigen, jüngeren

BAUINGENIEUR SIEDLUNGSWASSERBAU

mit Praxis oder dem Willen, sich in die interessante Tätigkeit mit grossen Zukunftschancen einzuarbeiten. Voraussetzungen sind Fachkompetenz, Zuverlässigkeit und Freude am Umgang mit Behördenvertretern und Unternehmern in ländlicher Umgebung.

Als Gegenleistung bieten wir ein breites Entwicklungsfeld, Unterstützung durch erfahrene Kollegen, Mithilfe bei der Suche einer Wohnung sowie der Stelle entsprechende finanzielle und soziale Rahmenbedingungen. Unser Herr U. Lippuner freut sich auf Ihre Bewerbung.

Junges Team sucht für selbständige Leitung eines kleinen Ingenieur- und Planungsbüros im Oberthurgau

dynamischen Bauingenieur HTL

Es erwarten ihn interessante Projekte im Tiefbau (Strassenbau, Kanalisation etc.) und im konstruktiven Hochbau.

Spätere Beteiligung möglich.

Gerne erwarten wir Ihre Bewerbung unter
Chiffre SIA 1255 an IVA AG, Postfach, 8032 Zürich.

Gesucht

Tiefbauzeichner/in

(evtl. Hochbau- oder Planungszeichner/Planungszeichnerin)

Wir befassen uns mit Verkehrsplanung, Umweltschutz, Aussenraumgestaltung. **Auch Teilzeit möglich.**

Falls Sie das selbständige und kreative Bearbeiten solcher Aufgaben interessiert, freuen sich Peter Ott und Rolf Michel auf einen baldigen ersten Kontakt.

Ab Februar 1992 befindet sich unser Büro an attraktiver und zentraler Lage im Kreis 5.

**PETER OTT / INGENIEUR
DIPL. BAUINGENIEUR / PLANER
ETH/SIA / GESTALTER**

Zollikerstrasse 128, 8008 Zürich, Telefon 01/55 62 58

Sind Sie

Architekt HTL oder Allrounder

mit Initiative, Ideen, Erfahrung? Dann können Sie ein kleines, aber erfolgreiches und dynamisches Architekturbüro in der Agglomeration Basel führen. Geboten werden

**Beteiligung und
spätere Übernahme**

Schriftliche Bewerbung erbeten an:

VALOTA TREUHAND PRATTELN
Essigweg 10, 4133 Pratteln

Für das Bau-Departement suchen wir eine/einen

Kantonsgeologin/Kantonsgeologen für die Leitung der Abteilung Geologie

im Kantonalen Amt für Wasserwirtschaft

- Aufgabenbereich:**
- Führen der Fachstelle des Kantons für die geologischen, hydrogeologischen und geotechnischen Aufgaben, so auf dem Gebiet der Erkundung und Bewirtschaftung des Grundwassers, der Planung von Schutzzonen, der Nutzung der Erdwärme, Beurteilung von Rutschungen usw.
 - Daneben erwarten den Stelleninhaber Aufgaben in benachbarten Sachgebieten wie Planung bzw. Beurteilung von Kiesgruben, steinbrüchen, Deponien usw., Wasserversorgung und eventuell weiterer Gebiete der Wasserbewirtschaftung. Die Abgrenzung des Tätigkeitsgebietes kann entsprechend Neigungen und Erfahrungen des Bewerbers geregelt werden.

Wahlvoraussetzungen: Hochschulabschluss in Geologie oder Hydrogeologie mit möglichst breiten Kenntnissen in den genannten technischen Bereichen; mehrjährige Berufserfahrung, Sinn für interdisziplinäre Arbeit; Führungs- und Durchsetzungsbefähigung.

Wir bieten: Zeitgemässe Besoldungs- und Anstellungsbedingungen; gleitende Arbeitszeit.

Der Stellenantritt erfolgt nach Vereinbarung. Eine Wahl setzt die Bereitschaft voraus, im Kanton Solothurn Wohnsitz zu nehmen.

Weitere Auskünfte erteilt der Amtsvorsteher Herr L. Looser (065/21 26 71) oder der heutige Stelleninhaber Herr Dr. H. Krusse (065/21 26 95). Anmeldungen mit Lebenslauf, Foto, sowie Ausweisen über die Ausbildung und bisherige Tätigkeit sind bis zum 9. Dezember 1991 dem kantonalen Personalamt, Rathaus, 4500 Solothurn, einzureichen.

Wir empfehlen, den Offerten auf Stellenangebote keine Originalzeugnisse beizulegen.

Für die Bearbeitung anspruchsvoller öffentlicher und privater Bauvorhaben suchen wir einen erfahrenen

Architekten/in ETH/HTL

zur Mitarbeit in kleinem Team. Wir bieten gute Arbeitsatmosphäre, 5 Gehminuten vom Bahnhof.

Wir freuen uns auf Ihren Anruf oder Ihre schriftliche Bewerbung.

Dieter Zulauf + Stefan Schmidlin
Architekten SWB/ETH SIA
Römerstr. 16, 5400 Baden
Telefon 056/22 42 77



Zueinander finden.

Aufeinander zugehen, dem anderen vertrauen. An den Menschen, an seine Lernfähigkeit und Entfaltungsmöglichkeit glauben. Wir von Hilti leben danach und schätzen es, gemeinsam erfolgreich zu sein.

Zur Verstärkung unserer Forschungsaktivitäten auf dem Gebiet der Tragwerksverstärkungen suchen wir in unser Technisches Zentrum in Schaan / FL eine / einen

Dipl. Bauingenieur(in) ETH

die / der in einem interdisziplinären Team ihre / seine Ideen verwirklichen möchte. Ein modern eingerichtetes Labor steht dabei zur Verfügung.

Wir erwarten: abgeschlossenes Hochschulstudium, wenn möglich mit praktischer Erfahrung im Bereich Tragwerksverstärkung, Freude an wissenschaftlicher Tätigkeit und gute Fremdsprachenkenntnisse.

Gerne erwarten wir Ihre Bewerbung. Für telefonische Auskünfte stehen Ihnen zur Verfügung: Dr. Walter Ammann (075 / 622 96 – Leiter Bautechnologie oder Ernst Vedana (075 / 625 74) von der Personalabteilung.



Hilti AG, FL-9494 Schaan
Fürstentum Liechtenstein

Wir suchen eine/n

Architekt/in HTL und Bauleiter/in

in unkonventionelles Architekturbüro in **Uttwil TG** am Bodensee für die Bearbeitung interessanter Neubauten (Wettbewerb 1. Preis).

Wir freuen uns auf Ihren Anruf.

Cyrril Bischof, Architekt ETH/SIA
Tel. 071/61 10 20

Stellengesuche

Bauingenieur HTL

Ingenieurhoch-, Stahl- und Industriebau

- bietet:**
- Fundiertes, umfassendes Fachwissen, langjährige Erfahrung
 - Engagement, Einsatz und Selbstständigkeit
- in:**
- Projekt, Statik, Konstruktion, Koordination, Ausführungsüberwachung

- sucht:**
- im konstruktiven Ingenieurbau neue interessante Aufgaben als Herausforderung (Raum Basel)

Ich bitte um Ihre Kontaktaufnahme unter Chiffre FO3-750730 an Publicitas, 4010 Basel

MASTER OF ARCHITECTURE, V.P.I., U.S.A.

Ein fortschrittliches Büro könnte sicher von meinen Kenntnissen profitieren. Ich bin Schweizer, 29, mit Arbeitserfahrung in der Schweiz. Die bevorzugten Regionen sind Bern, Basel und Solothurn.

Chiffre SIA 1265 an IVA AG, Postfach, 8032 Zürich

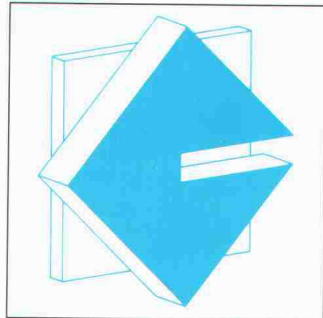
Bauingenieur HTL

sucht Stelle im Raume **Basel** für Anfang 1992. Interessiert in Statik (Stahl und Massivbau).

M. Bärtschi
Im Mühleboden 60, 4106 Therwil

Die Herausforderung: Bauprojekte ganzheitlich anpacken. Das Ziel: Die Lebensqualität der Menschen verbessern. Die Motivation: Trends setzen und führend sein. Im führenden Unternehmen für integrierte Bauplanung des Kantons Aargau.

Im zukunftsorientierten Tunnelbau und Tiefbau sind wir an den grössten Projekten führend tätig in Planung und Bauleitung. Unsere Arbeiten sind ein wesentlicher Beitrag zum Schutz der Umwelt.



Erfahrener Konstrukteur CAD

Sie bieten:
Abgeschlossene
Berufslehre als Tiefbauzeichner, Einsatzfreude, Interesse am CAD und Kreativität.
10-15 Jahre Erfahrung im Tiefbau, Untertagbau.

Wir bieten: Interdisziplinäre, abwechslungsreiche Tätigkeit in erfahrenem, kollegialem Team, modernste EDV- und CAD-Anlagen, gutes Salär.

Fühlen Sie sich herausgefordert und motiviert? Herr Arnold freut sich auf Ihre Bewerbung!

GÄHLER PARTNER
INTEGRIERTE BAUPLANUNG

Gähler & Partner AG
Badstrasse 16, CH-5400 Ennetbaden, Tel. 056-20 95 11

Ihre sichere «BAU-Stelle» – künftig hinter der Front?

In einem grösseren Dienstleistungsunternehmen in Zürich sorgt die Bauabteilung für die fachkundige Abklärung und Bearbeitung aller baulichen Bedürfnisse bei Neubauprojekten, Umbauten und Sanierungen. Für vielseitige Beratungs-, Koordinations- und Organisationsaufgaben im Rahmen eines kleinen Teams suche ich einen erfahrenen

dipl. Architekten ETH oder dipl. Bau-Ingenieur ETH als Bauherrenvertreter/Projektbegleiter

- Sie sind in dieser Funktion der wichtigste Ansprechpartner und Berater der Bauherrschaft und der Gebäudebenützer, erarbeiten Entscheidungsgrundlagen und betreuen die Bauprojekte auf der fachlichen und administrativen Ebene.
- Beste Voraussetzungen für diese sehr selbständige Tätigkeit bringen Sie mit als Architekt oder Bauingenieur mit Diplomabschluss ETH und einigen Jahren Berufspraxis (Alter ca. 35–45).
- Ihre Erfahrungen und Interessen liegen eher in der Bauausführung und im Projektmanagement als im Bereich Entwurf und Gestaltung. Sie sind kontaktfreudig, können mit diplomatischem Geschick verhandeln und haben ein besonderes Flair für administrative Fragen.

Ich stehe Ihnen für weitere Informationen und ein unverbindliches Gespräch über Ihre beruflichen Ziele zur Verfügung. Dabei können Sie sich auf unsere Diskretion verlassen.

Rufen Sie an oder senden Sie Ihre kurzgefasste Bewerbung an:

Herbert Fend, Ing. HTL, KaderKarriere
Industrie + Technik, Klosbachstrasse 2, Postfach, 8032 Zürich
Tel. (01) 383 01 02/Direktwahl (01) 383 93 85



KaderKarriere
Ein Geschäftsbereich der Manpower für Kadersuche
Zürich • Lausanne • Genf

Stellengesuche

Dipl. Kulturingenieur ETH

mit einigen Jahren Erfahrung v.a. im Deponiebau sucht im Kanton Luzern per Herbst 92 neue Stelle, vorzugsweise in den Gebieten Wasserbau, Siedlungswasserbau sowie Umweltschutz, als Sachbearbeiter und Projektleiter.

Zuschriften unter Chiffre SIA 1267 an
IVA AG, Postfach, 8032 Zürich

Arbeitsplatz im Ausland gesucht !!!!!!!

Als Bauingenieur HTL mit 5 Jahren Erfahrung als Statiker für Stahl-, Stahlbeton- und Holzkonstruktionen

- im Industrie- und Gewerbebau
- im Wohnungsneubau
- bei Altbausanierungen

Sprachen: D, F, E

Chiffre SIA 1268 an IVA AG, Postfach, 8032 Zürich

Zurück nach einem Jahr Sprachaufenthalt in den USA

Bauingenieur HTL

(31) mit Erfahrung in der Projektierung und Bauleitung im allg. Tiefbau, Wasser-, Strassen- und Kanalisationsbau, sucht eine neue Herausforderung auf Anfang 1992, auch ausserhalb der üblichen Projektierung und Bauleitung. Chiffre SIA 1264 an IVA AG, Postfach, 8032 Zürich

Eisenbeton-/Tiefbauzeichner

sucht auf Anfang 92 interessante Anstellung als Bauzeichner mit Bauleitertätigkeiten (Raum Zürichsee).

Chiffre SIA 1272 an IVA AG, Postfach, 8032 Zürich

Versierter Architekt TH

mit vielseitiger Erfahrung in Planung, Entwurf und Konstruktion sucht neuen Wirkungskreis in der Basler Region
Architektur, GU, Industrie; Liegenschaftsverwaltung
Festangestellt oder freie Mitarbeit.

Offerten unter Chiffre SIA 1271 an IVA AG, Postfach, 8032 Zürich

Kaufm. Angestellte

mit EDV-Kenntnissen sucht per 1. März 1992 oder nach Vereinbarung Stelle in einem Architekturbüro, Region Winterthur-Wil-St. Gallen. Meine KV-Lehre absolvierte ich in einem Architekturbüro: Gerne erwarte ich Ihren Anruf! Tel. 073/23 20 73, ab 18 Uhr

Architekt HTL

mit langjähriger Erfahrung in Projektierung und Ausführung (eigene Referenzobjekte) sucht freie Mitarbeit oder Teilzeitstelle im Raum Bern.

Angebote unter Chiffre 1266 an IVA AG, Postfach, 8032 Zürich

Diverses

Architekturbüro

mit grosser Erfahrung im Kommunal- und Wohnungsbau kann kurzfristig Planungs- oder Bauleitungsarbeiten, auch Teilleistungen, übernehmen.

Kontaktnahme unter Chiffre SIA 1269
IVA AG, Postfach, 8032 Zürich



STADT LUZERN

Die Stadt Luzern, vertreten durch die Baudirektion, veranstaltet einen

PROJEKTWETTBEWERB FÜR DIE SEEBRÜCKE

zur Erlangung eines Neubauprojektes als Alternative zu einer Sanierung.

Durchführung

Der Projektwettbewerb wird gemäss SIA 153 (1972) durchgeführt, wobei die Teilnehmer vom Veranstalter auf Antrag des Preisgerichtes durch das hiermit eingeleitete Vorauswahlverfahren ermittelt werden. Es ist vorgesehen, etwa 5 Bewerber einzuladen.

Teilnahmeberechtigung

Teilnahmeberechtigt sind Gemeinschaften von Ingenieuren und Architekten, die beide seit mindestens 1. Januar 1986 ihre Niederlassung in der Schweiz haben.

Anmeldung

Das Wettbewerbsprogramm kann ab sofort beim Wettbewerbssekretariat, Büro Plüss + Meyer Bauingenieure AG, Landenbergstrasse 34, 6005 Luzern, Tel. 041/44 82 82, angefordert werden.

Die Anmeldung zur Kandidatur muss bis spätestens am 18. Dezember 1991 erfolgen und ist an die Baudirektion der Stadt Luzern, Stadthaus, 6002 Luzern, zu richten.

Preissumme

Für den Projektwettbewerb steht eine Gesamtpreissumme von Fr. 385 000.- zur Verfügung.

Termine

Die Auswahl der Kandidaten erfolgt im Januar 1992. Die Wettbewerbsarbeiten sind bis spätestens Ende September 1992 abzuliefern.

BAUDIREKTION DER STADT LUZERN

Aus erster Hand per sofort zu verkaufen zwei komplette, nie gebrauchte **CAD-Arbeitsstationen**, bestehend aus:

Rechner:	2 x 486,33 MHz, Tower, mit Original Intel i80486-33 CPU/ 4 MB 32-Bit RAM/8 KB internes CPU Cache/ 128 KB second level, extended Cache/ 32 Bit EISA-SCSI-Controller mit 4 MB Hardware Cache/ 140 MB SCSI Festplatte/60 MB Caliper Streamer/ 5.25 (1.2 MB) und 3.5 (1.44 MB) Zoll Laufwerke/ komplett ausgerüstet inkl. Software «AUTOCAD 11» und Handbücher
Monitore:	2 x EIZO 14 Zoll Multisync 9060S-Z 2 x SONY GDM 1950 19 Zoll «Trinitron» mit Grafikkarten Elsa GEMINI 114
Eingabegeräte:	1 x AO Digitizer (914 x 1219) inkl. 4 Tastenlupe und hydr. Standfuss 2 x Graphtec KD 4600 A3 Digitizer
Drucker:	1 x A0 Plotter Mutoh F 920 ER 2 x Brother HL 8 PS Laser

Die Anlage befindet sich in einem hervorragenden Zustand. Sonderkonditionen bei Gesamtanbahnung. Interessenten wenden sich bitte an Herrn H. Hauser
Telefon: 01/211 25 33

jetzt aktuell!

In Zürich, Baden, Basel und
St. Gallen

Betriebsingenieur STV
Wirtschaftsingenieur STV
**Vertiefung: Marketing/
Verkauf**
Wirtschaftsingenieur STV
**Vertiefung: Unternehmens-
führung**

Verlangen Sie das Detailprogramm. Wir informieren Sie
unverbindlich an einem unserer Informationsanlässe in
Zürich, Basel oder St. Gallen. Reservieren Sie sich telefo-
nisch einen Platz.

33-1850



Kaderschule St. Gallen AG
Schreinerstrasse 7
9001 St. Gallen
Telefon 071/23 40 46

Wir suchen zukünftige Umweltbeauftragte, Entsorgungsfachmänner und -Frauen, Raumplaner und Abfallverhinderinnen...

welche die immer komplexer werdenden Abfallprobleme
zu lösen mithelfen wollen.

Das ITR vermittelt Ihnen das nötige Rüstzeug dazu in
einem ab Sommersemester 1992 geführten

Nachdiplomstudium

Umweltvertragliche Abfallbewirtschaftung

zum Themenkreis Abfallvermeidung, Abfall + Umwelt,
abfalloptimierte Produktgestaltung, Abfall und Öko-
nomie, Abfall-Entsorgungstechnologie.

Das Studium ist berufsbegleitend, erfordert aber eine
Freistellung von 25%, dauert etwas mehr als zwei
Semester und richtet sich an Absolventen von Ingenieur-
und Fachhochschulen, Hochschulabsolventen technisch/
naturwissenschaftlicher Richtung oder an Absolventen
gleichwertiger Ausbildungsgänge. Anwärtern mit
mehrjähriger praktischer und/oder pädagogischer Er-
fahrung in Abfallwirtschaft oder Umwelterziehung ohne
HTL-, Fachhochschule- oder Hochschuldiplom steht das
Nachdiplomstudium nach positiver Überprüfung der
Voraussetzungen ebenfalls offen.

Anmeldeschluss: 31.12.91.



Weitere Auskünfte erteilt:
Ingenieurschule Interkantonales Technikum Rapperswil
Sekretariat, Oberseestrasse 10, CH-8640 Rapperswil,
Tel. 055/234 111



Kantonale Technikerschule Hochbau

an der Bauabteilung der Gewerblich-Industriellen
Berufsschule Winterthur

Ausbildung zum/zur

Techniker/in TS Hochbau

Ausbildungsziel

Selbständige Tätigkeit als Konstrukteur/in und Bauleiter/in in
Architekturbüro.

Ausbildungsgang

Die Ausbildung dauert 6 berufsbegleitende Semester mit je 14
Lektionen Unterricht pro Schulwoche.

Der Unterricht findet an einem Wochentag und am Samstag-
vormittag statt.

Pro Schuljahr wird zusätzlich eine Seminarwoche durchge-
führt.

Zulassung

Hochbauzeichner/innen mit mindestens achtmonatiger Berufs-
praxis im erlernten Beruf. Weitere Aufnahmebedingungen
können der Broschüre Kantonale Technikerschule Hochbau
Winterthur entnommen werden.

Termine

31. Dezember 1991

Anmeldeschluss

Mitte August 1992

Schulbeginn

Unterlagen und Anmeldeformulare können beim Sekretariat
der Schule bezogen werden.

Kantonale Technikerschule Hochbau Winterthur
an der Bauabteilung der
Gewerblich-Industriellen Berufsschule Winterthur
Wülflingerstr. 17
8400 Winterthur
Tel. 052/267 85 51

Zu verkaufen

Vorführmodell:

1 HP-Draftmaster-II-Rollenplotter für Planformate bis A0

Preis Fr. 11 000.-

Anfragen an : Tel. 01/860 21 91, Herr P. Frei

Architekt ETH

übernimmt in freier Mitarbeit Projekt- und Ausführ-
ungsplanung

Gerne bin ich bereit, Ihnen weitere Auskünfte zu erteilen
und eine Offerte zu unterbreiten

Telefon und Fax 041/31 32 23

... Kreative, technische Berichte und Texte?

Klar!

... Einfach und allgemeinverständlich schreiben.

Wie?

Bauingenieur und Kommunikator löst Ihre Probleme in

freier Mitarbeit

Sie erreichen mich unter Chiffre SIA 1262, IVA AG,
Postfach, 8032 Zürich

Stellen- und Gelegenheits-Anzeigen

Tarif

Stellenangebote und Ausschreibungen				Ermässigter Preis für Stellengesuche	
1/1-Seite	185x260 mm	Fr. 1770.-	1/6-Seite	90x84 mm	1/12-Seite 90x40 mm Fr. 170.-
1/2-Seite	90x260 mm			185x40 mm	Fr. 380.-
	185x128 mm	Fr. 940.-	1/8-Seite	90x62 mm	1/16-Seite 90x29 mm Fr. 127.-
1/3-Seite	90x172 mm	Fr. 640.-		185x29 mm	Fr. 285.-
1/4-Seite	90x128 mm		1/12-Seite	90x40 mm	Fr. 209.-
	185x 62 mm	Fr. 490.-			1/24-Seite 90x21 mm Fr. 97.-

Chiffregebühr Fr. 10.-, Ausland Fr. 20.-

Anzeigenschluss: Mittwoch der Vorwoche, 10 Uhr

IVA AG für internationale Werbung

8032 Zürich, Mühlebachstrasse 43
Telefon 01 / 251 24 50, Telefax 01 / 251 27 41, PC 80-32735
Filiale:
1004 Lausanne, Pré-du-Marché 23, Telefon 021 / 37 72 72

«Entwurfs-Architekt ETH»

übernimmt Projekt-Aufträge aller Art, in «freier Mitarbeit».

Offerten unter Chiffre SIA 1235 an IVA AG, Postfach, 8032 Zürich.

Von Architekt zu vergeben

Bauingenieurauftrag für 1x 9- und 1x 8-Familien-Haus mit UN-Garage

Nur im Gegengeschäft mit Architekturauftrag.

Angebote aus dem Raum Zürich-Winterthur-Rapperswil unter Chiffre SIA 1183 an IVA AG, Postfach, 8032 Zürich.

Zu verkaufen

CAD-Station (Occasion)

- Macintosh II ci (50-MHZ-Power-Cache) inkl. Tastatur und Maus
 - 19"-Colorbildschirm Miro (aufrüstbar)
 - ArchiCAD 4.0 d. mit deutschem Handbuch
- Preis Fr. 28 000.-. Tel. 042/52 34 16 (Herr Mathis)

Sehr versierter

Eisenbetonzeichner

übernimmt laufend Aufträge von Ingenieur-Büros (Schalungs- und Armierungspläne) in freier Mitarbeit. Speditiv und kostengünstig.

Chiffre SIA 1270 an IVA AG, Postfach, 8032 Zürich

Zeichnerbüro

übernimmt im Hoch- und Industriebau Ihre Schalungs- und Armierungspläne in freier Mitarbeit (Raum Zürichsee).

Chiffre SIA 1273 an IVA AG, Postfach, 8032 Zürich

Flexibles, junges

Zeichnungsbüro in Brugg AG

übernimmt verschiedene Architektur-Arbeiten

Anfragen unter Telefon 056/41 20 80

*Stelleninserate im
Schweizer Ingenieur und Architekt
werden vom aktiven
und interessierten Teil
des Berufsstandes gelesen!*

Beim Thema Holz haben

wir ein wichtiges

Wörtchen mitzureden:

Schlatter baut **Türen** sowie **Trennwände**

und ist auch im **Innenbau** ein (Schreiner-)

Meister des Faches.

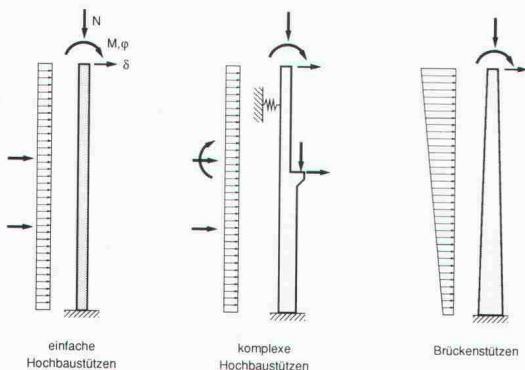


SCHLATTER

THEODOR SCHLATTER + CO. AG
ESPENMOOSSTRASSE 6, 9009 ST.GALLEN
TEL. 071 26 35 75, FAX 071 25 24 48

cubus
Software

Eggbühlstrasse 20
8052 Zürich
Telefon 01-302 13 00
Telefax 01-302 19 11



**Leistungsfähige, bedienungsfreundliche Software
+ kompetente, langfristig gesicherte Unterstützung
= erfolgreiche Computeranwendung**

STATIK-2: 2D/3D Stabstatik mit 2. Ordnung, Dynamik, Stabilität, Vorspannung. Grafische Eingabe für 2D

FAGUS-2: Querschnittsprogramm Stahl/Spannbeton

PYRUS: Nichtlineare Berechnung von Stützen **NEU**

CEDRUS-2: Platten mit Finiten Elementen

CEDRUS-2S: Scheiben mit Finiten Elementen

LARIX: Grundbauprogramme, Baugrubenabschlüsse, Stabilität, Stützmauern

ISB DER BURGDORFER WEG

DAS

NACHDIPLOMSTUDIUM UNTERNEHMENSFÜHRUNG

für Ingenieure aller Fachrichtungen

an der
INGENIEURSCHULE BURGDORF
Telefon 034 / 21 41 41

Wenn Sie bei

Tankanlagen

dübi denken, läuft alles rund!

Und nicht leer. Wir lösen Ihr Problem, und Sie gewinnen Zeit für Wichtiges. Verlangen Sie kostenlos und unverbindlich erste Informationen und ein kleines Geschenk.

☐ Kunststoff-Tanks und -Wannen ☐ Erdverlegte Kugeltanks

dübi

Name / Firma: _____

Strasse: _____

PLZ / Ort: _____

SIA

Einsenden an: dübi AG, Industriezone Hofmatt
3360 Herzogenbuchsee, Telefon 063 60 12 12



Impressum

Schweizer Ingenieur und Architekt

Herausgeber

Verlags-AG der akademischen technischen Vereine

Offizielles Organ

Schweizerischer Ingenieur- und Architekten-Verein (SIA)
Gesellschaft Ehemaliger Studierender der ETH Zürich (GEP)
Schweizerische Vereinigung Beratender Ingenieure (ASIC)

Redaktion

Rüdigerstrasse 11, Postfach 630, 8021 Zürich
Tel. 01 / 201 55 36, Telefax 01 / 201 63 77

Redaktoren

Heinz Rudolphi, Ing. SIA, Chefredaktor
Bruno Odermatt, dipl. Arch. ETH / SIA
Hans U. Scherrer, dipl. Ing. ETH / SIA
Brigitte Honegger, Architektin

Redaktioneller Mitarbeiter

Richard Liechti

Produktion

Werner Imholz

Sekretariat

Odette Vollenweider, Adrienne Zogg

Nachdruck von Bild und Text, auch auszugsweise, nur mit schriftlicher Zustimmung der Redaktion und mit genauer Quellenangabe.

Abonnemente

	Schweiz:	Ausland:
1 Jahr	Fr. 185.—	Fr. 198.—
Einzelnummer	Fr. 7.—	Fr. 8.—

Ermässigte Abonnemente für Mitglieder der GEP, des BSA, der ASIC, des STV und für Studenten.

Einzelnummern sind bei der Redaktion erhältlich

Bestellungen für Abonnemente sowie
Adressänderungen von Abonnenten an

Abonnementverwaltung SI+A, Edenstrasse 20,
8045 Zürich, Telefon 01 / 207 80 96,

Adressänderungen von SIA-Mitgliedern an das
SIA-Generalsekretariat, Postfach, 8039 Zürich

Postcheck

«Schweizer Ingenieur und Architekt»
80-6110-6 Zürich

Anzeigen

IVA AG für Internationale Werbung

Hauptsitz:	Filiale Lausanne:	Filiale Lugano:
Mühlebachstr. 43	Pré-du-Marché 23	Via Pico 28
8032 Zürich	1004 Lausanne	6909 Lugano-Cassarate
Tel. 01 / 251 24 50	Tel. 021 / 37 72 72	Tel. 091 / 52 66 84
Fax 01 / 251 27 41	Fax 021 / 37 02 80	Fax 091 / 52 45 65

Satz + Druck

Druckerei Winterthur dw AG
Bäulerwisenstrasse 1/3, 8152 Glattbrugg, Tel. 01 / 829 55 11

Ingenieurs et architectes suisses (IAS)

Erscheint im gleichen Verlag

Redaktion:

Rue de Bassenges 4, case postale 180, 1024 Ecublens,
Tel. 021 / 693 20 98, Telefax 021 / 693 20 84

Abonnemente:

	Schweiz:	Ausland:
1 Jahr	Fr. 120.—	Fr. 130.—
Einzelnummer	Fr. 6.50	Fr. 7.50

SIA-Normen

SIA-Normen und -Dokumentationen sind nur erhältlich beim
SIA-Generalsekretariat, Selnastrasse 16, Postfach, 8039 Zürich,
Tel. 01 / 283 15 60, Telefax 01 / 201 63 35