

**Zeitschrift:** Schweizer Ingenieur und Architekt  
**Herausgeber:** Verlags-AG der akademischen technischen Vereine  
**Band:** 109 (1991)  
**Heft:** 45

## **Inhaltsverzeichnis**

### **Nutzungsbedingungen**

Die ETH-Bibliothek ist die Anbieterin der digitalisierten Zeitschriften auf E-Periodica. Sie besitzt keine Urheberrechte an den Zeitschriften und ist nicht verantwortlich für deren Inhalte. Die Rechte liegen in der Regel bei den Herausgebern beziehungsweise den externen Rechteinhabern. Das Veröffentlichen von Bildern in Print- und Online-Publikationen sowie auf Social Media-Kanälen oder Webseiten ist nur mit vorheriger Genehmigung der Rechteinhaber erlaubt. [Mehr erfahren](#)

### **Conditions d'utilisation**

L'ETH Library est le fournisseur des revues numérisées. Elle ne détient aucun droit d'auteur sur les revues et n'est pas responsable de leur contenu. En règle générale, les droits sont détenus par les éditeurs ou les détenteurs de droits externes. La reproduction d'images dans des publications imprimées ou en ligne ainsi que sur des canaux de médias sociaux ou des sites web n'est autorisée qu'avec l'accord préalable des détenteurs des droits. [En savoir plus](#)

### **Terms of use**

The ETH Library is the provider of the digitised journals. It does not own any copyrights to the journals and is not responsible for their content. The rights usually lie with the publishers or the external rights holders. Publishing images in print and online publications, as well as on social media channels or websites, is only permitted with the prior consent of the rights holders. [Find out more](#)

**Download PDF:** 23.02.2026

**ETH-Bibliothek Zürich, E-Periodica, <https://www.e-periodica.ch>**

## Zum Titelbild

### Riss-Dübelleisten

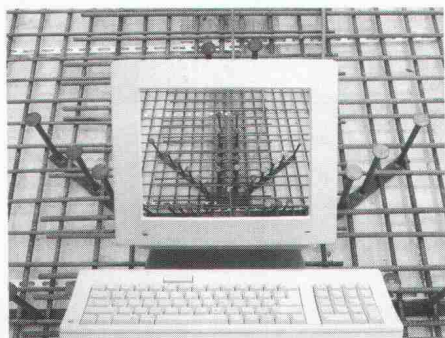
#### ... die wirtschaftliche Lösung Ihrer Durchstanzprobleme

Die Dübelleiste hat sich in zahlreichen Bauten im In- und Ausland als Durchstanzarmierung bestens bewährt. Dank unserem leistungsfähigen Ingenieurteam und einer ausgefeilten Computerstatik sind wir in der Lage, optimale, objektbezogene und wirtschaftliche Lösungen anzubieten. Die Dübelleiste zeichnet sich besonders durch grosse Baustellen- und Verlegefreundlichkeit aus.

Interessiert? Unsere Bauingenieure beraten Sie gerne.



**RISS AG**  
Eisenwarenfabrik, Verankerungstechnik  
Industriestrasse 32  
8108 Dällikon-Zürich  
Telefon 01/844 11 22  
Telex 827 102, Telefax 01/844 11 51



## Inhalt

<b>Baumanagement</b>	<b>Reorganisation Bauwesen des Bundes</b> <i>J. Wiegand, Basel</i>	1065
<b>Architektur</b>	<b>Bauernhof – Stadthaus – Palast</b> <i>F. B. Keller, Zürich</i>	1071
<b>Raumplanung</b>	<b>Üetlibergtunnel</b> <i>M. Eggenberger, N. Gräub, Zürich</i>	1079
<b>Bautechnik</b>	<b>Der wirkungsvolle und dauerhafte Kragenplatten-Anschluss</b> <i>P. H. Forrer, Oberaach</i>	1082
<b>Wettbewerbe</b>	<b>Immeuble «écologique» de logements pour étudiants, Genève (A). Doppelturhalle und Oberstufenschulhaus, Staufen AG (E). Altersheim Neumarkt, Winterthur ZH, Überarbeitung (E). Mehrzweckgebäude, Gsteigwiler BE (E). Werkhof Aarau AG (E) Grundschule der Jüdischen Gemeinde zu Berlin (D)</b>	1084 1085
<b>Aktuell</b>	<b>Erdwärme für St. Moritz. Kanaltunnel: Eröffnung Juni 1993. Erneute Zunahme des Motorfahrzeugverkehrs 1990. Unterschiedliche Motorisierung in Kantonen. Zementlieferungen: keine Belebung. Gute Ausbildung nach wie vor gefragt. Für Sie gelesen: Ing. HTL – der bestausgebildete Handwerker Europas?</b>	1092
<b>Persönlich</b>	<b>Wechsel im CC des SIA. Caspar Reinhart zum 60. Geburtstag</b>	1095
<b>SIA-Mitteilungen</b>	<b>Bericht von der DV Flims, 23. August 1991. Normen SIA 161 und 161/1 «Stahlbauten»</b>	1096
<b>B-Seiten</b>	<b>Laufende Wettbewerbe und Ausstellungen. Veranstaltungen. Aus Technik und Wirtschaft</b>	B165–168
<b>Impressum</b>	<b>am Schluss des Heftes</b>	

## Ingénieurs et architectes suisses

<b>Numéro 23/91</b>	Rédaction: rue de Bassenges 4, 1024 Ecublens, tél. 021/693 20 98
<b>Architecture et énergie</b>	<b>ARCHITECTURE ET ÉNERGIE</b> 395
	<b>Architecture et énergie: l'évolution d'une idée</b> 396
	<b>Recherche et développement en énergie solaire</b> 400
	<b>Villas jumelées faisant partie du complexe résidentiel «La Cité solaire»/Ardon (VS)</b> 402
	<b>Maison d'habitation jumelée/Thônex (GE)</b> 404
	<b>Logements économiques en terrasse, Castel «Zur Linde»/Schmitten (Fribourg)</b> 406