

Objektyp: **Advertising**

Zeitschrift: **Schweizer Ingenieur und Architekt**

Band (Jahr): **109 (1991)**

Heft 43

PDF erstellt am: **21.09.2024**

Nutzungsbedingungen

Die ETH-Bibliothek ist Anbieterin der digitalisierten Zeitschriften. Sie besitzt keine Urheberrechte an den Inhalten der Zeitschriften. Die Rechte liegen in der Regel bei den Herausgebern.

Die auf der Plattform e-periodica veröffentlichten Dokumente stehen für nicht-kommerzielle Zwecke in Lehre und Forschung sowie für die private Nutzung frei zur Verfügung. Einzelne Dateien oder Ausdrucke aus diesem Angebot können zusammen mit diesen Nutzungsbedingungen und den korrekten Herkunftsbezeichnungen weitergegeben werden.

Das Veröffentlichen von Bildern in Print- und Online-Publikationen ist nur mit vorheriger Genehmigung der Rechteinhaber erlaubt. Die systematische Speicherung von Teilen des elektronischen Angebots auf anderen Servern bedarf ebenfalls des schriftlichen Einverständnisses der Rechteinhaber.

Haftungsausschluss

Alle Angaben erfolgen ohne Gewähr für Vollständigkeit oder Richtigkeit. Es wird keine Haftung übernommen für Schäden durch die Verwendung von Informationen aus diesem Online-Angebot oder durch das Fehlen von Informationen. Dies gilt auch für Inhalte Dritter, die über dieses Angebot zugänglich sind.

Ein Dienst der *ETH-Bibliothek*
ETH Zürich, Rämistrasse 101, 8092 Zürich, Schweiz, www.library.ethz.ch

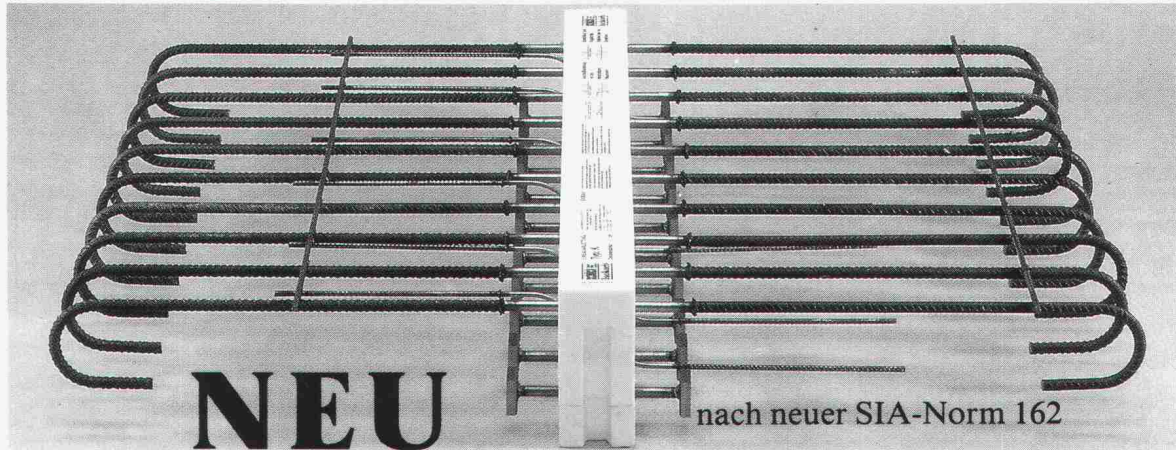
<http://www.e-periodica.ch>

Schöck

Schöck setzt neue Massstäbe

Schöck ISOKORB

DER Kragplattenanschluss mit Duplex-Stahl 1.4462



Schöck-Bauteile AG, 5630 Muri
Tel. 057 / 44 55 44, Fax 57 / 44 47 85

schöck Ideen
fürs
Bauen

In Kälte-, Wärme- und Schalldämmfragen haben wir das Sagen !

IMLAR CPC - DER ALLWETTERSCHUTZ FÜR DIE FASSADE



Natürliches Bauen liegt im Trend unserer Zeit. Vermehrt werden Backsteinfassaden in ihrem natürlichen Zustand belassen. Um diese Fassaden über Jahre vor dem Befall mit Algen, der Verschmutzung oder der Zerstörung durch saure Atmosphären zu bewahren, braucht es einen

wirksamen Oberflächenschutz, welcher aber den Charakter des Steins nicht verändert.

IMLAR CPC ist eine farblose Acrylbeschichtung, die Langzeitschäden am Objekt verhindert. Das Bauwerk erhält einen Schutz vor Zerfall, und Beschädigungen durch Schlagregen

können verhindert werden. Dies, ohne Aesthetik und bauphysikalische Eigenschaften zu verändern.

Nicht nur Sichtbacksteine, sondern nahezu alle Natur- und Kunststeine sowie Sichtbeton lassen sich behandeln.

IMLAR CPC - ein in den USA entwickeltes Produkt - wurde in der Schweiz bereits an zahlreichen Objekten appliziert, dies mit grossem Erfolg.

Für eine kompetente Beratung stehen Ihnen unsere ausgewiesenen Fachleute gerne zur Verfügung.



Siegfried Keller AG

Farben · Lacke · Putze · Bautenschutz
Industriestrasse 45 · 8304 Wallisellen
Telefon 01/830 32 32
Telefax 01/830 73 31

Das immergrüne Vaillant-System

Optimale Energieausnutzung bei minimaler Emission

Setzen Sie bei allen Vaillant-Geräten einen besonderen Standard als selbstverständlich voraus.

- ✓ Bei unserem VGH-Boiler werden die LRV-Grenzwerte ($\text{NO}_x < 80 \text{ mg/m}^3$ 3% O_2) deutlich unterschritten.
- ✓ Auch die Vaillant Stand- und Wandkessel sind schon heute LRV-konform.
- ✓ Alle Warmwasserboiler VGH und VIH sind mit FCKW-freier Schäumung ausgestattet.
- ✓ Alle geeigneten Produkte sind flexibel kombinierbar und auch bei Sanierungen einfach einzusetzen - einschliesslich eigener Regeltechnik.

Setzen Sie auf Vaillant-Grün.

**Vaillant GmbH • Riedstrasse 8
8953 Dietikon 1 • Tel. 01/740 29 29**

Büro Westschweiz:

Vaillant S.à.r.L. • Pl. des Anciens Fossés 2
1814 La Tour-de-Peilz • Tel. 021/944 9744



Vaillant

Europas grosse Marke für
Heizen, Regeln, warmes Wasser



Le Grand Café Marin. Das Geschirr spült Miele.



Im Grand Café in Marin ist man auf den grossen Ansturm vorbereitet. Mit den zwei professionellen Miele-Spülern hat der Besitzer und Chef des neu eröffneten Betriebes, Monsieur Gendre, die 170 Plätze im Restaurant, im Saal und in der Brasserie im Griff. Monsieur Gendre hat sich für Miele-Spüler entschieden, weil sie ihm von einem Fachmann im gleichen Einkaufszentrum empfohlen wurden und weil die Miele-Spüler gerade die richtige Grösse und Kapazität aufweisen. Ausserdem kennt er als Restaurateur mit 25 Jahren Erfahrung auch die Miele Waschautomaten und Trockner nur von ihrer besten Seite. Ist es da verwunderlich, dass immer mehr Gastgewerbebetriebe auf Miele umstellen?



Miele Geschirrspüler im Grand Café Marin/NE

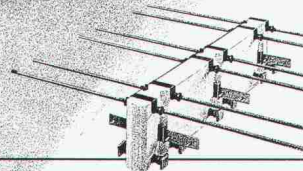
Miele
PROFESSIONAL

Wir übertragen Kräfte.

Kräfte von einem Bauteil ins andere zu übertragen erfordert spezielle Produkte und technisches Know-how. Wir haben beides.

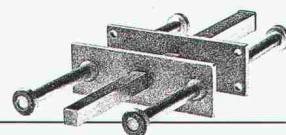
LASTO-THERMOKRAG, Kragplattenanschluss.

Die Kräfte der Balkonplatte zu übertragen und dabei die Kälte draussen zu lassen, das ist die Aufgabe dieses Anschlusses. Gleichzeitig garantiert der Anschluss optimalen Korrosionsschutz in der Fuge. Der Einbau erfolgt direkt ab Palette – einfacher geht das Versetzen nicht mehr.



LASTO-DORN, Querkraftübertrager

Er überträgt die Kräfte von einem Bauteil ins andere, auch wenn die Fuge sich dehnt. Er garantiert seine Funktion auch beim Angriff von äusserst korrosiven Stoffen. Zuverlässigkeit und Einfachheit beim Einbau heisst auch Wirtschaftlichkeit.



LASTO-Ankerpatronen, die Schnellverankerung.

Das neue Verankerungssystem für Armierungseisen vereinfacht und beschleunigt die Arbeit in Wänden und Decken.

PROCEQ-Verankerungen lösen alle Probleme, die Sie in kraftschlüssigen Fugen haben.



**Wer es genauer wissen will,
verlangt unsere Beratung.**

proceq

PROCEQ SA · Riesbachstrasse 57 · 8034 Zürich
Telefon 01/383 78 00 · Telefax 01/383 99 14

ELCOVISION 10 – Jetzt mit Bündelausgleichung

Noch einfacher, noch schneller und noch sicherer:

ELCOVISION 10 ist das ideale Kleinbild-Mess-System zur dreidimensionalen Auswertung Ihrer Messaufnahmen.

Perfekte Fotos mit der Leica R5

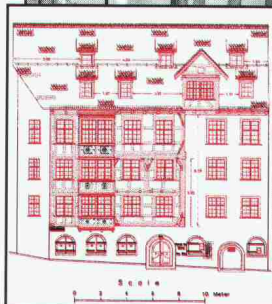
- Data-Back
- Infrarot-Fernauslösung

Überzeugende Auswerte-Software

- Menügeführte, leicht verständliche Programme
- Kurze Einarbeitungszeit
- Hilfestellung bei Bedienungs- oder Messfehlern
- Sichere Ergebnisse

Frei wählbare Datenausgabe

Testen Sie – Vergleichen Sie –
Verlangen Sie unsere Dokumentation



Leica AG Kanalstrasse 21, 8152 Glattbrugg, Tel. 01/809 33 11, Fax 01/810 79 37
Rue du Lausanne 60, 1020 Renens, Tel. 021/ 635 35 53, Fax 021/634 91 55

Liebe Bauingenieure, das tauglichste CAD-System finden Sie bei Ihrer Konkurrenz.

Wir zeigen es Ihnen gerne. Es heisst Strakon und ist ein CAD-Programm für den Zeichner/Konstrukteur. Genauer gesagt ist es ein sehr effizientes, praxisorientiertes und bedienungsfreundliches 2D-CAD-System, das die Planbearbeitung erleichtert und rationalisiert. Und das ist genau, was wir unter sinnvoll eingesetzter EDV verstehen: ein Werkzeug für die tägliche Arbeit. Da denken wir ganz

praktisch. Denn wer bei uns als Baufachmann Programme entwickelt und weiterentwickelt, hat dazwischen auch selber mit diesen Programmen an konkreten Objekten zu arbeiten. Wir sind EDV-Anbieter und gleichzeitig ein ganz gewöhnliches Ingenieurbüro. Ihre Konkurrenz also – aber nicht um Ihnen Konkurrenz zu machen, sondern all den EDV-Anbietern, die eben nicht vom Fach sind.

Senden Sie mir bitte die Unterlagen zu Ihrem CAD-System Strakon.

Nehmen Sie bitte mit mir Kontakt auf.

Name: _____

Firma: _____

Strasse/Nr: _____

PLZ/Ort: _____

Einsenden an Heiniger & Partner AG, IBM PS/2 Business Center, Hofstrasse 96 a, 8620 Wetzikon 1.

HEINIGER
& PARTNER AG

Unsere Software.

Für vorbeugenden Brandschutz . .

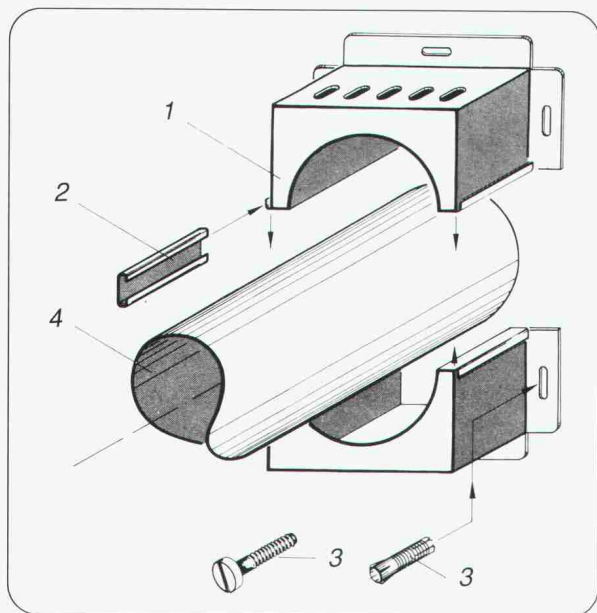
. . zum Beispiel Rohrabschottungen **S90**

Promat

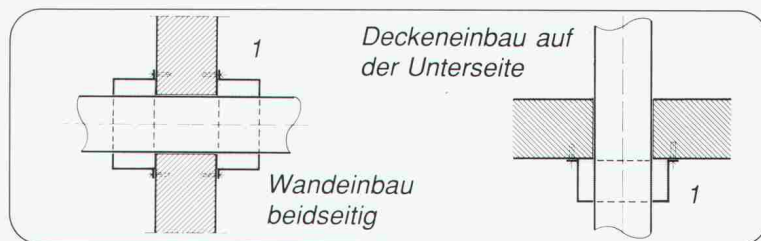


PROMAT AG
Rümikerstrasse 45
8409 Winterthur-Hegi
052 27 41 27

Verlangen Sie unsere technischen Unterlagen



- 1 PROMASTOP-Rohrmanschette
- 2 Klemmverschluss
- 3 Metallspreizdübel mit Schraube
- 4 Kunststoffrohr



SOMFY Sonnenschutz-Automatik: Wenn der Bau an Schönheit und der Verwender Komfort gewinnt!



Automatische Storen und Rollläden sind das Make-up jeder Fassade. Weil sie viel öfter und gleichmässiger bedient werden als handbetriebene. Deshalb sind sie für den Architekten ein zusätzliches Gestaltungselement. Der Bauherr andererseits schätzt den praktischen Nutzen der SOMFY-Automatik: das Plus an Komfort und Sicherheit.

SOMFY

**AUTOMATIK-KOMFORT
FÜR STOREN
UND ROLLÄDEN**

SOMFY AG
8303 Bassersdorf
Tel. 01 836 80 70

Coupon für Gratis-Dokumentation Bitte mit Absender an obige Adresse senden.

8-IA

Jürg Brandenberger · Ernst Ruosch
Dipl Ingenieure ETH/SIA

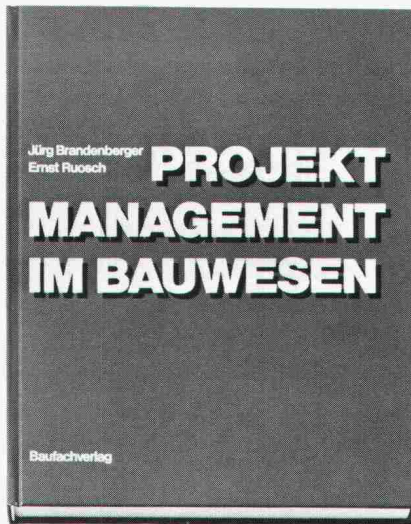
Neuaufgabe

Projektmanagement im Bauwesen

3., überarbeitete und aktualisierte Auflage 1991.
218 Seiten, 19x24 cm,
166 Abbildungen, stabiler
Einband, Fr. 84.-



Baufachverlag
8953 Dietikon



Die Hauptkapitel:
Einführung
Definitionsphase
Projekttablauf
Projektorganisation
Informationswesen
Leistungs- und
Qualitätsplanung
Terminplanung
Kostenplanung
Entscheidungshilfen
Projektüberwachung
Projektadministration
Anhang: Literatur,
Begriffserklärungen

Projektmanagement dient der systematischen Bearbeitung von Investitionsaufgaben, die einerseits unter zeitlichem und kostenmässigem Druck stehen und andererseits von einem effizienten Zusammenwirken verschiedenster Disziplinen abhängig sind. Das Werk berücksichtigt in der vorliegenden dritten Auflage die neueste Entwicklung bei den Methoden und Instrumenten dieses vermehrt anerkannten und geforderten Führungsmittels zur Vermeidung von Projektrisiken. Das klar gegliederte, reich illustrierte Fachbuch richtet sich an Bauherren und deren Vertreter, an Projektleiter, Architekten und Ingenieure sowie an die Kader in den Bauunternehmungen.

Von den gleichen Autoren:

Ablaufplanung im Bauwesen

Das Werk stellt die Methoden der Projekttablaufplanung anhand zahlreicher Beispiele und Illustrationen in grundlegender Weise dar. Es zeigt die verschiedenen Stufen von einfachen Anwendungen bis zu umfassenden Planungssystemen.
2. Auflage 1987, 141 Seiten, 19x24 cm, 180 Abbildungen,
stabiler Einband, Fr. 48.-

Bestellung an Ihre Buchhandlung oder direkt an:
Baufachverlag AG, Postfach, 8953 Dietikon, Telefon 01/740 76 77

Ex. Brandenberger/Ruosch, Projektmanagement à Fr. 84.-

Ex. Brandenberger/Ruosch, Ablaufplanung à Fr. 48.-

Name/Firma _____

Adresse _____

SIA _____

ALLPLOT/ALLPLAN =
CAD für
Architekten und Bauingenieure

Verlangen Sie Unterlagen oder
melden Sie sich für eine Vorführung
oder einen Schnupperkurs bei



allcad®

allcad ag
Laufenbachstrasse 9
8625 Gossau 01 935 49 27

Mehr wissen – besser disponieren

Anzeigen mit hohem Informationswert
enthält diese Nummer des
«Schweizer Ingenieur und Architekt».

Ingenieurschule Freiburg

Ausstellung der Diplomarbeiten

Die Diplomarbeiten der Abteilung Maschinenbau (Wahlrichtungen Energietechnik, Konstruktion und Fertigungstechnik), Elektrotechnik (Wahlrichtungen Informatik, Übermittlungstechnik, elektr. Energie), Architektur, Bau und Chemie werden in den Schulräumen ausgestellt. Bei dieser Gelegenheit werden auch die Physiklabore der Öffentlichkeit zugänglich sein, und es finden Vorführungen statt:

Freitag, 25. Oktober 1991

von 16.30 bis 21.00 Uhr

Samstag, 26. Oktober 1991

von 09.00 bis 12.00 Uhr

Ingenieurschule, Museumstrasse 4, 1700 Freiburg

Wenn Sie bei

Tankanlagen

dübi denken, gewinnen Sie Zeit!

Und guten Rat dazu, und der ist bei uns umsonst. Wir lösen Ihr Problem, und Sie können sich mit Wichtigerem beschäftigen. Verlangen Sie kostenlos und unverbindlich erste Informationen und ein kleines Geschenk.

Kunststoff-Tanks und -Wannen Erdverlegte Kugeltanks

dübi

Name / Firma: _____

Strasse: _____

PLZ / Ort: _____

Einsenden an: dübi AG, Industriezone Hofmatt
3360 Herzogenbuchsee, Telefon 063 60 12 12



SIA

Der Bauherr schon in der Türe. Und Sie noch am Zeichnen?



Ingenieurschule Burgdorf
Abt. Energietechnik
Pestalozzistrasse 20
3400 Burgdorf
Tel. 034 21 43 70

NACHDIPLOMSTUDIUM ENERGIETECHNIK

Der Schritt für Ingenieure
und Architekten

... zum Energieingenieur

... zum Projektleiter

... in die Betriebsleitung

Im einjährigen Studium werden Ihnen umfassendes Fachwissen, Planungshilfsmittel, Wirtschaftlichkeitsbetrachtungen und Hintergrundinformationen aller Art vermittelt. Ihre Fähigkeit, vernetzt zu denken, wird gefördert.

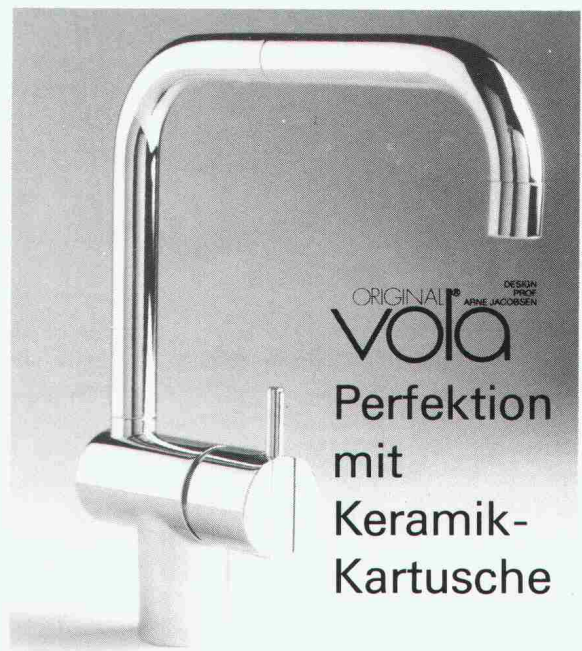
Quartalsthemen:

1. Energiehaushalt weltweit
2. Erneuerbare Energien
3. Nicht erneuerbare Energien
4. Optimaler Energieeinsatz

Wir bieten ein intensives Ganztagesstudium mit Seminarien, Gruppenarbeiten und Praktika an, das jeweils im Frühling beginnt. Anmeldeschluss anfangs Dezember.

Weitere Informationen und Anmeldeformulare: Tel. 034 21 43 70, Hr. Ulli

In 20 verschiedenen Farben



ORIGINAL[®] DESIGN PIPER ABNE JACOBSEN
VOIA
Perfektion
mit
Keramik-
Kartusche

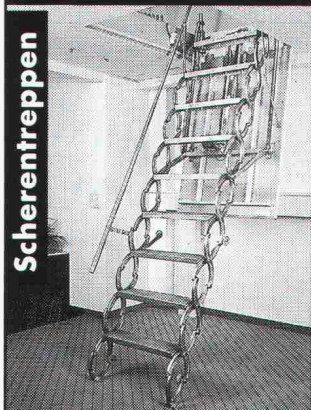

UTOREX AG

CH-8132 Egg /ZH
In den Seewiesen 2a
Postfach 4844

Telefon 01 984 33 10
01 984 34 16
Telefax 01 984 32 72

COLUMBUS TREPPEN[®]

Scherentreppen



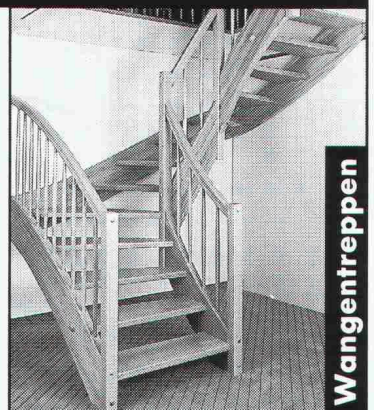
Spindeltreppen



Columbus liefert in der ganzen Schweiz: prompt + zuverlässig! Verlangen Sie die informativen Treppen-Unterlagen und unsere Offerte!

Columbus Treppen AG
9245 Oberbüren
Tel. 073 - 51 37 55
Fax 073 - 51 37 76

Wangentreppen



Termine haben ihre Tücken.

Vor allem, wenn der Bauherr kurzfristige Änderungen wünscht und diese auch gleich sehen will. Architekten mit dem CAD-System ALLPLAN von Fides nehmen das locker: Planänderungen sind jederzeit ohne viel Aufwand möglich.

Also: noch heute locker den Coupon an uns einsenden und der Bauherr kann kommen.

CAD von Fides: kein Problem.

ALLPLAN von

Fides Informatik
Badenerstr. 172
8004 Zürich
Telefon 01 249 27 06
Fides Informatik
Hans Hugli Strasse 3
2501 Biel
Telefon 032 23 77 11

FIDES
INFORMATIK

Ausschneiden und noch heute einsenden an

Fides Informatik, Frau Hövker, Badenerstr. 172, 8004 Zürich

Ja, senden Sie mir bitte sofort

- Detaillierte ALLPLOT/ALLPLAN-Beschreibung
- Preisliste ALLPLOT/ALLPLAN
- ALLPLOT/ALLPLAN-Planbeispiele
- Info's über AZAD-Bauadministration
- Programmübersicht für Architekten
- Programmübersicht für Bauingenieure

Name: _____

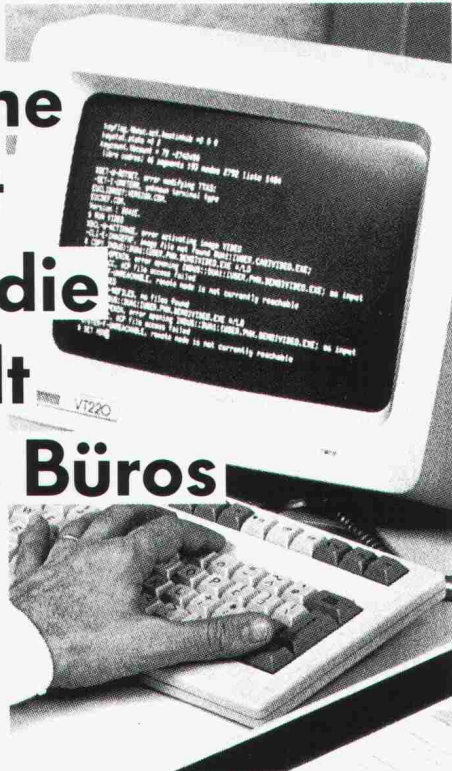
Firma: _____

Strasse: _____

PLZ/Ort: _____

Telefon: _____

**Reine
Luft
für die
Welt
des Büros**



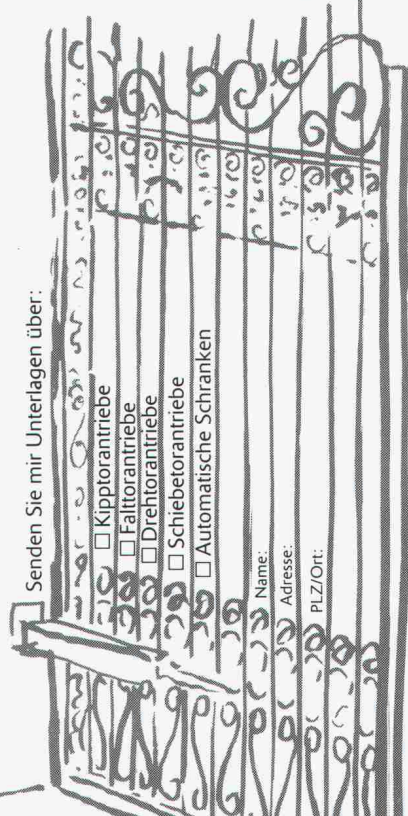
Defensor

Die Luftbefeuchter

Defensor AG, CH-8808 Pfäffikon SZ, Talstrasse 35-37
Telefon 055/47 61 11

Ein Unternehmen der **Walter Meier Holding AG**

Das Tor des Monats...



Senden Sie mir Unterlagen über:

- Kipptorantriebe
- Falltorantriebe
- Drehtorantriebe
- Schiebetorantriebe
- Automatische Schranken

Name: _____
Adresse: _____
PLZ/Ort: _____

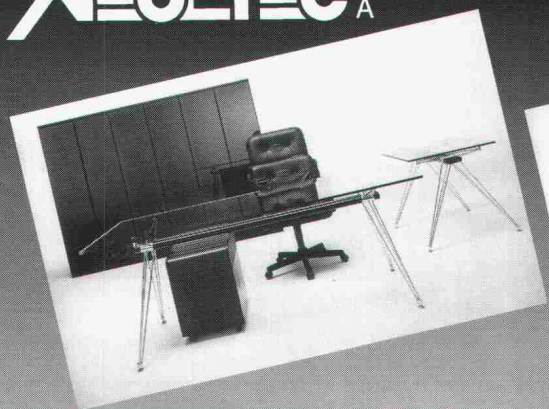
TORAUTOMATIC FAAC AG
Länggstrasse 19 CH-8308 Illnau
Tel 052 44 17 21 Fax 052 44 17 23



mit Faac läuft's automatisch.

NEOLTEC^{SA}

FOSAM



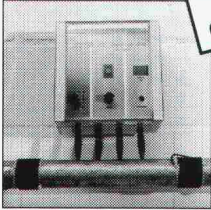
**EINRICHTUNG
FÜR BÜRO
UND TECHNIK
VON A bis Z!**

ROUTE DE LA PIERRE
CH - 1024 ECUBLENS
TÉL : 021 / 691 86 11
FAX : 021 / 691 51 40

KALK STOP

Info-Tel.:
033/23 42 42

Wichtiger
denn je!



ANTICALC 1000
Kalkbehandlung
bis 3 m³/Stunde
Fr. 1995.-



ANTICALC 2000
Kalkbehandlung
bis 6 m³/Stunde
Fr. 2995.-

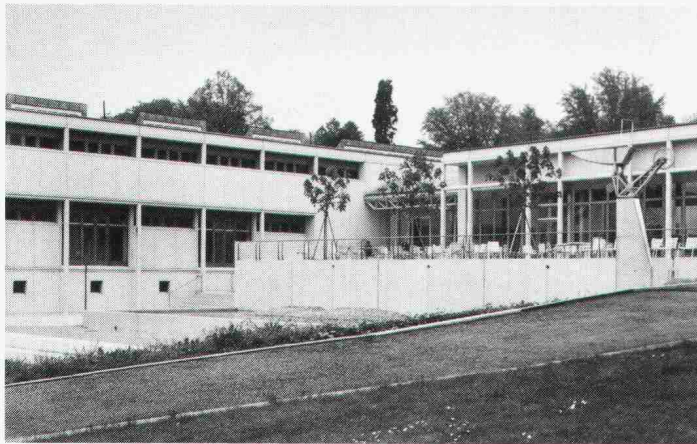


ANTICALC 3000
Kalkbehandlung
bis 40 m³/Stunde
Fr. 4985.-

Geeignet für Haushalt / Gewerbe / Industrie

Bitte senden Sie uns Ihre Dokumentation über diesen umweltfreundlichen + wartungsfreien Kalkschutz zu.

Inpra AG, Geräte-Technik, Seestr.14, 3602 Thun



Verbundpfähle

Beispiel: Öffentliche Gebäude. Neubauteil
Kantonsschule Rychenberg, Winterthur.

Einsatzbereiche der Verbundpfähle:

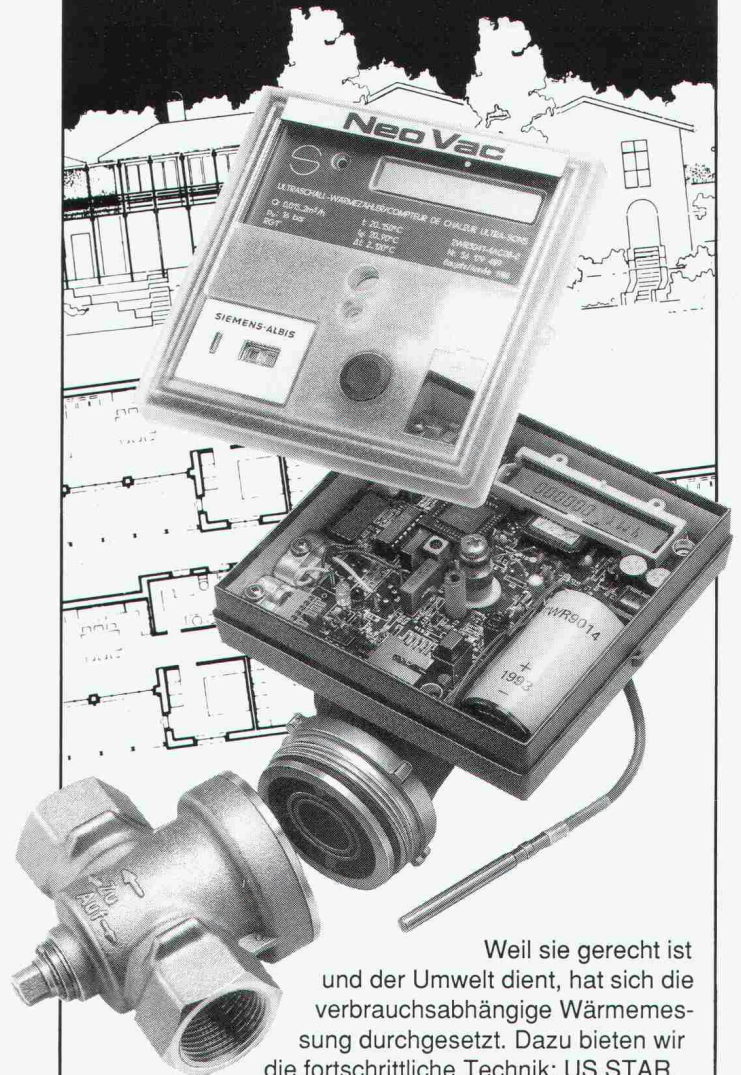
- Pfahlfundationen,
- Unterfangungen und Fundamentverstärkungen,
- Hang- und Rutschstabilisierungen,
- Auftriebssicherungen,
- kleine Rühlwände.

Wir sind die Spezialisten
für Spezialarbeiten im Tiefbau

GREUTER GRUNDBAU AG

8122 Hochfelden, Postfach 26
Tel. 01-860 70 78 • Fax 01-860 80 65

**“Wer für die
Zukunft plant,
plant auch die
Wärmezählung
in Ultraschall-
Technik...”**



Weil sie gerecht ist und der Umwelt dient, hat sich die verbrauchsabhängige Wärmemessung durchgesetzt. Dazu bieten wir die fortschrittliche Technik: US STAR, die unbestechlichen, präzisen Ultraschall-Wärmezähler der neuesten Generation für verschleissfreie Durchflussmessung - zuverlässig und langzeitstabil. Technik, die in keinem Neubau fehlen darf. Wenn Sie sich für unser System entscheiden, wählen Sie einen umfassenden Service. Er reicht von der Beratung bis zum Heizkosten-Abrechnungsdienst.

Neo Vac[®]

für die perfekte Wärmemessung

NEOVAC Wärmemess AG

9463 Oberriet, Telefon 071/780 180, Fax 071/78 29 49

Coupon

Senden Sie mir Ihren Prospekt mit Ausschreibungstext
Name/Firma: _____

Adresse: _____

Stellenangebote

Sie

arbeiten gerne im Team
schätzen einen lebhaften
Betrieb

haben Praxis-Erfahrungen als
Architekt/in, Raum- oder Stadt-
planer/in

erwarten vielseitige Planungs- und
Beratungs-Aufgaben

interessieren sich für erfolgreiche, inno-
vative Planungs-Methoden

lassen sich von Aufgaben wie Nutzungs- und
Baukonzepten, Wettbewerbsvorbereitungen und
und Standortplanungen für öffentliche und private
Auftraggeber motivieren

Planer/in

Wir

bieten abwechslungsreiche und interessante Aufgaben
in den Bereichen Gesamtplanung, Standortanalysen,
Nutzungs- und Baukonzepte, Wettbewerbsvorberei-
tungen, Moderation von Planungs-Teams

bilden Teams aus Architekten, Ökonomen,
Ingenieuren, Geographen und Juristen

arbeiten in der Schweiz und in
Deutschland

Fühlen Sie sich angesprochen?
So schreiben Sie uns:

Herrn R.B. Brandenberger

PLANCONSULT

St. Alban-Vorstadt 92
4006 Basel



Kantonale Verwaltung

In nachstehender Dienststelle ist folgende Stelle wieder zu besetzen:
Tiefbauamt, Chur Tel. 084/9 19 19

Zeichner/in-Bauleiter/in

im Bezirkstiefbauamt IV, Scuol

(Lehre als Bauzeichner, mehrjährige Praxis oder Weiterbildung als
Bauleiter im Bereich Strassenbau/Strassenunterhalt, EDV-Kenn-
nisse erwünscht).

Mitarbeit bei Feldaufnahmen und bei der Ausarbeitung von
Strassenbauprojekten, Organisation und Leitung verschiedener
Baustellen (Strassenbau) inkl. Submission, Abrechnung etc., Bau-
leitung bei Unterhaltsarbeiten, Pikettdienst.

Dienstort: Scuol

Wir bieten fortschrittliche Anstellungsbedingungen. Dienstantritt
nach Vereinbarung.

Auskünfte über den Aufgabenbereich erteilt die **zuständige Dienst-
stelle**.

Ihre Bewerbung richten Sie bitte mit den üblichen Unterlagen an
**das Personal- und Organisationsamt des Kantons Graubünden,
Steinbruchstrasse 18/20, 7001 Chur.**



Initiierung und Führung internationaler Entwicklungsprojekte



Diese faszinierende Aufgabe erwartet einen ca. 35 bis
40 Jahre alten Maschinen- oder Bauingenieur
(evtl. Materialtechnologe oder Physiker) mit Erfah-
rung in der Leitung anspruchsvoller Versuchsprojekte.
Als

Leiter Entwicklung

wird er ein qualifiziertes Team von sieben Mitarbei-
tern führen. Unsere Klientin, die VSL International
AG, Bern, ist eine in ihrem Tätigkeitsbereich (Vor-
spanntechnik und Spezialbauverfahren) international
führende Schweizer Unternehmensgruppe mit
weltweit über 30 Tochtergesellschaften und Lizenz-
nehmern. Freude an grenzüberschreitenden Kontak-
ten und sehr gute englische Sprachkenntnisse sind
deshalb für die gruppenweite Kommunikation
unerlässlich. Vertiefte Kenntnisse in Statik, Material-
technologie und/oder im Seilbahn- bzw. Fahrzeugbau
bilden die wesentlichen fachlichen Voraussetzungen.

Ziel der Stelle ist die langfristige Sicherstellung der
technischen Überlegenheit der Produkte und Metho-
den der Gruppe durch marktorientierte, innovative
Entwicklung neuer und laufende Verbesserung vor-
handener Systeme.

Herren, die sich für diese herausfordernde Aufgabe in
einem dynamischen internationalen Umfeld interes-
sieren, sind gebeten, sich mit uns telefonisch oder
schriftlich in Verbindung zu setzen. Absolute Diskre-
tion sichern wir Ihnen zu.

UNTERNEHMEN FÜR PERSONALBERATUNG
UND KADERSUCHE

GOTTFRIED KELLER-STRASSE 7, 8001 ZÜRICH
TELEFON 01 251 33 27

Die Basler AG ist ein bekanntes Ingenieurbüro mit Sitz in

ZOFINGEN

Zur Ergänzung unseres kleinen, dynamischen Teams suchen
wir per sofort oder nach Vereinbarung

TIEFBAUZEICHNER/IN

für interessante und vielfältige Projekte in der Region Zofingen.
Motivierte Interessenten melden sich bei Herrn U. Baumann.

**Basler
AG**

Basler AG Ingenieure + Planer
Jurastrasse 1, 4800 Zofingen
Telefon 064/51 11 08

Bundesamt für Landwirtschaft

Wir suchen einen

dipl. Kulturingenieur ETH

für die Sektion Bodenverbesserung des Eidg. Meliorationsamtes

Aufgaben:

- Prüfung von generellen Projekten und Bauprojekten inkl. Koordination mit den berührten Bereichen, wie Natur- und Heimatschutz, Umweltschutz usw.
- Bearbeitung von Beitragsgesuchen
- Durchführung von Besichtigungen, Stellungnahmen
- Diverse Stabsaufgaben

Anforderungen:

- Hochschulstudium mit mehrjähriger beruflicher Erfahrung
- Gewandtheit im mündlichen und schriftlichen Ausdruck
- Sprachen: Deutsch und Französisch, evtl. Italienisch

Falls Sie sich für eine interessante, abwechslungsreiche und verantwortungsvolle Aufgabe interessieren, richten Sie Ihre Bewerbung bis Ende November 1992 mit den üblichen Unterlagen an das **Bundesamt für Landwirtschaft, Personaldienst, Mattenhofstrasse 5, 3003 Bern**

Kuster + Dudli AG Ingenieure HTL



Für unser Ingenieurbüro in Chur suchen wir

TiefbauzeichnerIn

mit Initiative und Freude an selbständiger Arbeit.

Der Aufgabenbereich umfasst Konstruktions- und Projektierungsarbeiten auf dem Gebiete des Abwassers, speziell von Kläranlagen.

Eintritt per Januar 1992 oder nach Übereinkunft.

Wir bieten:

- abwechslungsreiche, verantwortungsvolle Tätigkeit in kleinem Team
- ausbaubare Stelle mit Zukunftschancen
- fortschrittliche Büroorganisation
- je nach Interesse Einarbeitung auf artverwandten Gebieten

Senden Sie uns Ihre Bewerbung mit den üblichen Unterlagen oder verlangen Sie weitere telefonische Auskünfte bei unserem Herrn Dudli (Tel. 081/25 10 01).

KUSTER + DUDLI AG
Oberalpstrasse 29
7001 Chur

MITARBEITEN
AN DER
ZUKUNFT DER
BAHN

Unsere **Hauptabteilung Bau**,
Sektion Ingenieurbau, in
Luzern sucht

Bauingenieur/in HTL

Zur Verwirklichung unserer grossen Bauvorhaben wie «Bahn+Bus 2000», Huckepackkorridor und AlpTransit benötigen wir initiative Mitarbeiter. Sie sind verantwortlich für Neubau, Ausbau und Unterhalt aller Brücken und Kunstbauten in den Ihnen zugeteilten Regionen. Mit grosser Selbständigkeit lösen Sie die packenden Probleme. Ein kleines, eingespieltes Team hilft Ihnen dabei. Moderne Hilfsmittel erleichtern Ihnen die Arbeit.

Sie finden bei uns eine attraktive Herausforderung in einem fortschrittlichen Umfeld mit interessanten Anstellungsbedingungen.

Interessiert? Rufen Sie uns an. Telefon 041/21 30 10. Herr H. Furrer erteilt Ihnen gerne weitere Auskunft.

Oder senden Sie Ihre handschriftliche Bewerbung bitte an:

Kreisdirektion II SBB
6002 Luzern



ETH ZÜRICH

Das Institut für Bauplanung und Baubetrieb (IB ETH) an der ETH Hönggerberg sucht eine/n

dipl. Bauingenieur/in ETH

als wissenschaftliche/n Mitarbeiter/in im Lehr- und Forschungsgebiet Bauplanung an der Abteilung für Bauingenieurwesen.

Der Aufgabenbereich umfasst die

- Mitarbeit im Rahmen der Lehrveranstaltungen in den Gebieten Bauplanung, Investitionsplanung und Projektmanagement
- Leitung von Semester- und Diplomarbeiten
- Betreuung von Doktoranden
- Leitung und Durchführung von Forschungs- und Entwicklungsprojekten im Zusammenhang mit der Industrie
- Mithilfe beim Einsatz und Weiterausbau des institutseigenen EDV-Systems (LAN IB ETH-Windows)

Der Stellenantritt ist für 1. Januar 1992 oder später vorgesehen.

Wir suchen eine/n initiative/n, teamfähige/n Bauingenieur/in mit einem Hochschulabschluss und ungefähr 10 Jahren Berufspraxis in den Bereichen Planung, Projektierung und Projektleitung, welche/r Freude hat, Neues zu lernen und weiterzugeben.

Als Kontaktperson steht Ihnen Herr Prof. Dr. H.R. Schalcher, Telefon 01 / 377 31 13, gerne zur Verfügung.

Bitte senden Sie Ihre Unterlagen an Herrn H. Kreis, Personalabteilung, ETH-Zentrum, 8092 Zürich.

CONCRETAG

BERATENDE ARCHITEKTEN UND INGENIEURE FÜR BAUTENERHALTUNG

Zerstörungsfreie Baumaterial- und Korrosionsuntersuchungen
Schaffhauserstrasse 473, 8052 Zürich, Tel. 01 302 11 33/53

Unsere erfolgreiche Tätigkeit als interdisziplinäres Team auf dem Gebiet der Bautenerhaltung ruft nach Verstärkung.

Wir suchen

dipl. Bauingenieur/Projektleiter

mit Erfahrung in Materialtechnologie und Konstruktion. Der Aufgabenbereich umfasst die Auswertung apparativer Zustandsaufnahmen und Umsetzung in technische Berichte, Instandsetzungskonzepte und Ausführungsprojekte.

dipl. Architekten/Projektleiter

mit Erfahrung in Konstruktion und Bauleitung. Der Aufgabenbereich umfasst die Beurteilung architektonischer Substanz und die Ausarbeitung von Projekten für Erneuerungen und Sanierungen in Zusammenarbeit mit unseren Spezialisten.

Interessiert Sie diese in die Zukunft gerichtete ausbaufähige Tätigkeit? Wir werden Sie gerne sorgfältig in Ihre Aufgabe einführen. Unser Herr R. Müller freut sich auf Ihre Kontaktnahme.

Im Bereich der integralen Bauphysik

gehören wir europaweit zu den ältesten und renommierten Instituten. Energiebewusstes und funktionsgerechtes Konstruieren und Analysieren fordern Ihre Fähigkeiten.

Zur Ergänzung unseres Teams in Zürich suchen wir einen

Architekten HTL/ETS

Der entsprechend initiativen Persönlichkeit offerieren wir eine entwicklungsfähige Dauerstelle mit Einführung als

Sachbearbeiter und Projektleiter

Wir bieten angenehmes Arbeitsverhältnis bei vorbildlichen Sozialleistungen und grosszügiger Feiertagsregelung. Wir freuen uns auf Ihre schriftliche oder mündliche Bewerbung. Bitte wenden Sie sich an Herrn O. Walther oder J. Hora.



**Walther
Bauphysik AG**

8032 Zürich, Bergstrasse 114
Telefon 01 / 262 23 50

Technischer Umweltschutz

Zur Verstärkung unserer Gruppe Technischer Umweltschutz suchen wir

dipl. Bau- oder Kulturingenieure ETH

Sie sind interessiert, projektbezogen im Inland, Deutschland und Österreich in den folgenden Bereichen des angewandten Umweltschutzes zu arbeiten:

Lärmschutz

- Erarbeiten von Lärmgutachten für Strassen-, Eisenbahn-, Schiess- sowie Industrie- und Gewerbeanlagen
- Ausarbeiten von Sanierungsvorschlägen
- Bearbeiten des Umweltbereiches Lärm im Rahmen von Umweltverträglichkeitsuntersuchungen

Erschütterungen

- Erstellen von Erschütterungsgutachten für Strassen- sowie Eisenbahnanlagen
- Bearbeitung des Aspektes Erschütterung im Rahmen von Umweltverträglichkeitsuntersuchungen

Sie verfügen über Berufserfahrung im Bereich Lärmschutz und sind bereit, sich in die Problematik der Erschütterungstechnik einzuarbeiten. Idealerweise verfügen Sie über Gewandtheit im mündlichen und schriftlichen Ausdruck sowie über EDV Grundkenntnisse.

Wir offerieren Ihnen eine vielseitige und interessante Dauerstelle in kleinem und kollegialem Team, grosszügige Anstellungsbedingungen, fortschrittliche Sozialleistungen, flexible Arbeitszeit, etc.

Interessierte Personen wollen bitte ihre schriftliche Bewerbung mit den üblichen Unterlagen an unseren Personaldienst richten. Wir sichern Ihnen absolute Diskretion zu.



Emch + Berger Bern AG
Ingenieurunternehmung
Gartenstrasse 1, 3001 Bern
Telefon 031 25 23 23

Hochbaumanagement für die 90er Jahre Architekt ETH

Einer aktiven, zukunftsorientierten Bau-, Unterhalts- und Investitionspolitik kommt bei meinem Auftraggeber eine hohe unternehmerische Bedeutung zu! Verschiedene komplexe und anspruchsvolle Grossprojekte und Investitionsvorhaben sind in Bearbeitung oder werden nächstens in Angriff genommen. Zudem wird das bestehende, umfangreiche Gebäudeportefeuille kontinuierlich modernisiert, erweitert und neuen Bedürfnissen angepasst.

Als

Leiter Hochbau

planen, koordinieren, organisieren, steuern und realisieren Sie alle Projekte im Hochbausektor und garantieren, zusammen mit einem Team qualifizierter Fachleute, eine wirtschaftliche sowie sach- und termingerechte Projekt-abwicklung. Eine kreative, innovative und unternehmerische Herausforderung auf der operativen, strategischen und planerischen Ebene! Sie sollen aber auch in der Lage sein, die Bereiche Unterhalt und Verwaltung fachlich kompetent und überzeugend zu führen.

Mein Mandant, ein auch Ihnen bekanntes, stark verankertes Schweizer Unternehmen, mit Hauptsitz im Grossraum Zürich-West, will diese Kaderposition einem zielstrebigen, innovativen und kreativen Architekten ETH anvertrauen, der mehrjährige Berufserfahrung und entsprechende Leistungsausweise in den Bereiche Entwurf, Gesamtplanung, Projektmanagement usw. nachweisen kann.

Neben überzeugender Fachkompetenz verlangt diese Führungsaufgabe auch Verhandlungssicherheit, Koordinations-talent, interdisziplinäres Denken, Entschlussfähigkeit sowie Flexibilität.

Architekten, die sich für diese sehr selbständige, weitgesteckte, verantwortungsvolle und vielseitige Position interessieren, bitte ich, mit mir schriftlich oder telefonisch Verbindung aufzunehmen.

Kurt Büchler

topwork ag

Unternehmensberatung und Kaderselektion

8008 Zürich, Mühlebachstrasse 7

Telefon 01-261 28 90 Fax 01-261 28 91



Sektion Executive-Search



Ingénieurs Conseils SA

Ingénieurs, géologues et
spécialistes de l'environnement

Nous cherchons pour notre siège de Lausanne un
ingénieur civil diplômé EPFL ou EPFZ
au niveau d'un fondé de pouvoir attaché à la direction.
Nous souhaitons:

- Une expérience professionnelle de quelques années
- Un goût pour prendre en main et mener à terme des projets et des réalisations, principalement dans les domaines des constructions souterraines, des fondations et des infrastructures d'assainissement en Suisse et à l'étranger
- Une volonté de fournir des prestations de haut niveau et de développer nos activités
- Une bonne capacité de rédaction

Si vous êtes à la recherche d'une activité professionnelle intéressante, variée et stimulante, nous pouvons vous offrir des conditions de travail modernes et évolutives au sein d'une société en expansion.

Des renseignements complémentaires vous seront volontiers donnés par M. Fahrni en l'appelant au 021/37 12 41.

Les offres seront étudiées avec intérêt et nous vous prions de les adresser à

**CSD Ingénieurs Conseils SA, Chemin de Maillefer 36
1052 Le Mont-sur-Lausanne**

Geologie-Büro

tätig in der Innerschweiz in den Bereichen allgemeine Geologie, Geotechnik und Hydrogeologie sucht zur Erhöhung der Kapazität einen erfahrenen und effizienten

Geologen

Eintritt auf Anfang 1992 oder nach Vereinbarung.
Schriftliche Bewerbungen mit den üblichen Unterlagen an



DR. MAX KORNER

BERATENDER GEOLOGE SIA

Bahnhofstr. 14 oder: Haasenberg 15
6403 Küssnacht 6044 Udligenswil

wir suchen

architekt(in) eth / htl

für planung und realisierung interessanter objekte.

architekturbüro

prof. fritz haller, friedhofplatz 5, 4500 solothurn

tel. 065/22 39 58

Als eines der führenden Ingenieur- und Beratungsunternehmen der Schweiz nehmen wir tagtäglich die Herausforderungen an, die uns gestellt werden: Problemlösungen zu finden, deren Ziel es ist, den Menschen das Zusammenleben zu erleichtern. Und das nicht auf Kosten der Natur.

Wir fordern einen führungserfahrenen

Bau- oder Werkstoffingenieur (Fachrichtung Bauwesen) HTL/ETH

auf, Verantwortung zu übernehmen.

Für unseren Bereich Bauinspektion suchen wir einen **Leiter für die Abteilung Inspektion**. Einen, der an der Datenerfassung und der Beurteilung des Soll-/Ist-Zustandes von Bauwerken im Hoch- und Tiefbau interessiert ist und sich auch bereit erklärt, beim Ausbau dieses Bereiches tatkräftig mitzuhelfen. Einen Fachmann, der über Praxis auf dem Gebiet der zerstörungsfreien Untersuchung von Baustoffen sowie über Erfahrung in Materialtechnologie, Statik und Konstruktion verfügt.

Nehmen Sie die Herausforderung an. Wir sagen Ihnen gerne mehr über Ihre Entwicklungsmöglichkeiten. Rufen Sie uns an (Telefon 01/385 28 42, Herrn K. Andermatt), oder senden Sie uns Ihre Bewerbungsunterlagen zu.

**Ingenieure + Berater**
Elektrowatt Ingenieurunternehmung AG
Zentraler Dienst Personal
Bellerivestrasse 36, Postfach, 8034 Zürich
Telefon 01/385 22 11

Interessante öffentliche und private Bauten sind für eine(n)

Architekten/Architektin HTL

und eine(n)

Hochbauzeichner/Hochbauzeichnerin

eine Herausforderung, welche Sie in einem dynamischen Team mitgestalten.

Wir freuen uns auf einen ersten Kontakt.

Hünig + Jordi AG, dipl. Architekten
Melchnaustrasse 50, 4900 Langenthal
Tel. 063/22 44 88

Unsere Mandantin,

Gebr. Meier AG

eine dynamische, solid fundierte

Tiefbauunternehmung

beheimatet

in den Kantonen Aargau und Solothurn

ist auch in der Sparte

Spezialtiefbau

erfolgreich tätig und bekannt für die Ausführung technisch anspruchsvoller und qualitativ hochstehender Arbeiten in den Bereichen Baugrunduntersuchungen, Grundwasserfassungen, Absenkungen, Foundationen und jüngstens auch in Microtunneling.

Wegen personeller Änderungen haben Sie nunmehr die Chance, in dieser zukunftssträchtigen Sparte eine

Bauführer

Position zu besetzen. Zu Ihrer vielseitigen Aufgabepalette gehören die Arbeitsvorbereitung, Einsatz der Equipen und Maschinen, Leitung der Bauausführung, das Bestellwesen, Ausmass, Abrechnung und Kontakte zu den Bauleitungen.

Als dipl. Bauing. ETH oder Bauing. HTL mit relevanter spartenspezifischer Erfahrung können Sie mit einer selbständigen, technisch faszinierenden und grosszügig bezahlten Position rechnen.

Da wir mit der Vorselektionierung beauftragt sind, bitten wir Sie, uns direkt zu kontaktieren.

Wir sichern Ihnen absolute Diskretion zu.

IBGM Consultants
Postfach 460, 8034 Zürich
Telefon 01 / 383 33 96
Ihr Spezialist für die Baubranche

Inserate bitte frühzeitig aufgeben!

Wir suchen für die Bearbeitung von Tragkonstruktionen im Hoch- und Tiefbau

Bauingenieur HTL oder ETH

Eisenbetonzeichner

Ingenieurbüro B. Bernardi, dipl. Bauing. ETH/SIA/ASIC
Rötelstrasse 15, 8006 Zürich, Tel. 01/363 00 60
(Nähe Schaffhauserplatz)

MITARBEITEN
AN DER
ZUKUNFT DER
BAHN

Helfen Sie uns heute, mit
GROSSER VERANTWORTUNG
und
SELBSTÄNDIGKEIT
die Bahn von morgen in die
Umwelt eingliedern

Unsere Sektion Ingenieurbau sucht im Bereich Umwelt als Ergänzung
des bestehenden Teams (Agronom, Biologin, Geologe) eine/n

**Bau-/Kulturingenieur/in oder
Naturwissenschaftler/in**

für die Bearbeitung vielfältiger Probleme im Bereich

Umwelt

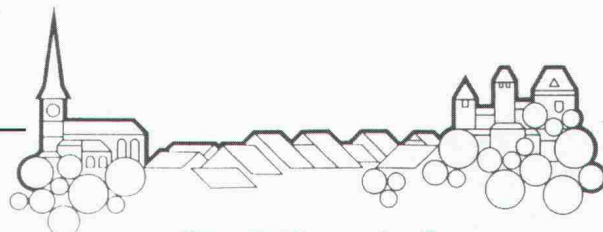
Das Arbeitsgebiet umfasst die Leitung von Umweltverträglich-
keitsuntersuchungen, die selbständige Beurteilung von kleineren Bau-
vorhaben bezüglich der Auswirkungen auf die Umwelt sowie span-
nende Aufgaben im Bereich Abfallentsorgung, Raumplanung und
Störfall.

Wenn Sie die nötige Initiative, Einsatzfreudigkeit und Sachkenntnis
mitbringen, um diese vielfältigen Aufgaben mit der entsprechenden
Umsicht und Verantwortlichkeit selbständig auszuführen, sind Sie in
unserem kleinen Team herzlich willkommen. Ihr Arbeitsort befindet
sich in freundlichen, neurenovierten Büroräumlichkeiten im Zentrum
Zürichs.

Für einen ersten Kontakt steht Ihnen Herr R. Danthine, Bereichsleiter
Umwelt (Tel. 01 / 245 21 41) gerne zur Verfügung.

Ihre Bewerbung richten Sie bitte mit den üblichen Unterlagen an

SBB Kreisdirektion III
Postfach, 8021 Zürich



Stadt Burgdorf

Für die neugeschaffene Stelle eines Adjunkten oder einer
Adjunktin des Stadtbaumeisters suchen wir einen/eine

**Architekten/in HTL oder
Bauingenieur/in HTL**

Zum Aufgabenbereich gehören die Unterstützung und Ent-
lastung des Stadtbaumeisters

bei der **baulichen Stadtentwicklung**,
bei der **Projektrealisierung**,
und bei **betrieblichen Aufgaben**

im Stadtbauamt mit den vier Abteilungen Hochbau, Tiefbau,
Grünanlagen, Raumplanung/Baupolizei und dem Werkbetrieb.

Wir erwarten fachliche Qualifikation, Interesse an städtebau-
lichen, vertragsrechtlichen und organisatorischen Belangen.
Verhandlungsgeschick, sicheren schriftlichen Ausdruck und die
Fähigkeit zur raschen Einarbeitung in neue Aufgaben. Einige
Jahre Erfahrung in der baulichen Realisierung und Führungser-
fahrung sind erwünscht.

Für die Besoldung ist die städtische Besoldungsordnung mit
gut ausgebauten Sozialleistungen massgebend. Der Stellenan-
tritt erfolgt nach Vereinbarung. Handschriftliche Bewerbungen
mit Lebenslauf, Zeugnissen und Foto sind bis spätestens am
25. November 1991 zu richten an: Stadtbauamt Burgdorf,
Lyssachstrasse 92, 3400 Burgdorf. Auskunft über die Stelle
erteilt Herr Ch. Heiniger, Stadtbaumeister, Stadtbauamt, Tele-
fon 034 / 21 61 41.

Wir sind ein Ingenieurbüro mittlerer Grösse in der Oldner
Innenstadt mit vielfältigen Aufgaben. Kommunaler Tief-
bau, Sanierungen, Ingenieur-Hochbau in Stahl, Stahl-
beton und Holz, aber auch Aufgaben in der Raum- und
Verkehrsplanung, im Umweltbereich, im Wasserbau
und in der Siedlungsentwässerung zählen zu unserem
Arbeitsspektrum.

Zur Ergänzung unseres Teams im Massivbau suchen
wir

eine(n) Bauingenieur(in)

als rechte Hand der Geschäftsleitung
und

**eine(n) Tiefbauzeichner(in)-
Konstrukteur(in)**

und

eine(n) Tiefbauzeichner(in)

Es macht Ihnen Spass, in einem Team mit kollegialem
Arbeitsklima mit viel Selbständigkeit zu arbeiten. Mo-
dernste EDV-Anlagen stehen für die Bewältigung der
interessanten und vielfältigen Aufgaben zur Verfügung.
Fühlen Sie sich angesprochen? Wenn ja, schicken Sie
Ihre Kurzunterlagen, die wir vertraulich behandeln, an
unser



FREY+ GNEHM AG
Ingenieurbüro für Bautechnik
Raumplanung und Umweltschutz
Leberngasse 1 4600 Olten
Telefon: 062/32 86 86



Gut + Bozzola Bauingenieure AG

Ingenieurbüro für Tiefbau, kon-
struktiven Hochbau und Ge-
meindeingenieurwesen

Der Leiter unserer Tiefbauabteilung verlässt uns
nach 17jähriger Tätigkeit, um sich in der öffentli-
chen Verwaltung auf einem Spezialgebiet zu betätigen.

Wir suchen deshalb per sofort oder nach Vereinba-
rung einen erfahrenen und ausgewiesenen

Bauingenieur ETH/HTL

für die Bearbeitung von interessanten und an-
spruchsvollen Aufgaben des allgemeinen Tiefbaus
(Strassenbau, Abwasserbeseitigung, Wasserver-
sorgungen).

Der Bewerber soll in der Lage sein, ein gut einge-
spieltes Team kompetent und selbständig zu führen
und über Gewandtheit im mündlichen und schriftli-
chen Ausdruck verfügen.

Wir bieten eine vielseitige Dauerstelle, grosszügige
Anstellungsbedingungen und fortschrittliche Sozial-
leistungen.

Wir freuen uns auf Ihren Anruf oder Ihre schriftliche
Bewerbung.

Gut + Bozzola, Bauingenieure AG
Bergstrasse 9, 8910 Affoltern a.A.
Telefon 01 / 761 45 45

Wir suchen

- zur Mitarbeit an Regional-, Orts- und Quartiergestaltungsplänen

**Raumplaner(in) NDS ETH oder HTL
Planungszeichner(in)
Planungsassistent(in)**

- sowie zur Bearbeitung von Bau-, Umbau und Energiesanierungsprojekten

**Bautechniker(in)
Bauzeichner(in)**

Sie finden

im Team eines kleinern Architektur- und Planungsbüros interessante Aufgaben, die Initiative und vernetztes Denken erfordern.

Wir freuen uns auf Ihre schriftliche oder telefonische Kontaktaufnahme.

Strickler + Christ
Architekten + Planer ETH/SIA/BSP
Hegibachstrasse 14
8032 Zürich
Telefon 01/55 88 11

MITARBEITEN
AN DER
ZUKUNFT DER
BAHN

Neue Zentrumsplanungen mit Bahnhöfen und Verkehrsanlagen in der ganzen Ostschweiz und im Raume Zürich.

Dafür sind Stellen für erfahrene

Projektleiter/innen sowie
Bauadministrator/in

Architekten/innen, Hochbauzeichner/innen

neu zu besetzen.

Neben anspruchsvollen Problemen des heutigen Städtebaus legen wir besonderen Wert auf die Pflege des Erscheinungsbildes der modernen Bahn. Nutzungsverdichtungen in Siedlungszentren sowie der sorgfältige Umgang mit historischer Bausubstanz sind weitere Themen des breiten Arbeitsfeldes.

Wir bieten Ihnen freie Entfaltungsmöglichkeiten in unserem neuzeitlichen Betrieb. Es sind auch Teilzeitanstellungen möglich.

Wir erwarten Führungspersönlichkeiten mit besonderen Fähigkeiten im Umgang mit komplexen Bauaufgaben in Planung, Ausführung und Administration, Teamfähigkeit und Erfahrung im Umgang mit Behörden.

Für weitere Auskünfte steht Ihnen Herr L. Meyerhans, Chefarchitekt, Tel. 01/245 22 90, gerne zur Verfügung, oder senden Sie Ihre Bewerbungsunterlagen an:

SBB Kreisdirektion III
Postfach, 8021 Zürich



KANTON
AARGAU



Aarg. Baudepartement
Abteilung Tiefbau

**Ständige
Wiederholung
verschafft
Ihren Inseraten
die erforderliche
Wirkung!**

Wir suchen für unsere Unterabteilung Verkehrsplanung (Sektion Verkehrstechnik) eine(n)

**Sachbearbeiter(in)
Lichtsignalanlagen**

Nach einer seriösen Einführung wären folgende Arbeitsbereiche selbständig zu betreuen:

- Grundlagenerarbeitung, Projektbearbeitung/Projektleitung und Bauleitung bei neu zu erstellenden und zu modernisierenden Lichtsignalanlagen;
- Systematische Funktionskontrollen und Programmmanpassungen bei bestehenden Lichtsignalanlagen.
- Führung/Aufdatierung der Anlagedokumentationen.

Wir erwarten eine technische Grundausbildung im Tiefbaubereich mit Interesse für die Bearbeitung von verkehrstechnischen Problemen, die Bereitschaft zur Zusammenarbeit mit den verschiedensten Amtsstellen, Firmen und Privaten (im Büro wie auf der Baustelle) sowie Gewandtheit im Gespräch und im Schriftverkehr.

Wir bieten Ihnen zeitgemässe Anstellungsbedingungen und einen modern ausgerüsteten Arbeitsplatz im Buchenhof Aarau. Nähere Auskünfte erteilt gerne der zuständige Sektionschef, Peter H. Hegnauer, Tel. 064/21 29 02. Handschriftliche Bewerbungen mit den üblichen Unterlagen sind zu richten an das

Aargauische Baudepartement, Abteilung Tiefbau, Herrn A. Erne, Kantonsingenieur, Buchenhof, 5001 Aarau

Basel-Stadt

Baudepartement

Das Amt für Kantons- und Stadtplanung des Kantons Basel-Stadt erarbeitet Konzepte und Pläne zur räumlichen Entwicklung von Stadt und Kanton. Eine auf die Stadtentwicklung und Stadtgestaltung abgestimmte Verkehrsplanung nimmt dabei eine zentrale Rolle ein.

Unsere Abteilung Transport und Verkehr sucht im Bereich Individualverkehr einen/eine

Verkehrssingenieur/in

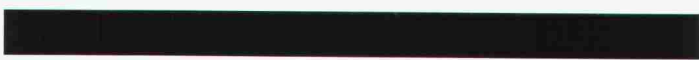
für das selbständige Betreuen des Schwerpunktes Veloverkehr, von den Konzeptentwürfen über das Begleiten externer Ingenieurbüros bis zum Vertreten der Projekte in den entsprechenden Arbeitsgruppen und Kommissionen.

Wir stellen uns einen/eine Bauingenieur/in HTL, wenn möglich mit Nachdiplomstudium in Raumplanung (oder gleichwertiger Ausbildung) und mit Erfahrungen im Verkehrswesen, vor, welche/r sich innerhalb eines interdisziplinären und kollegialen Teams vertieft mit der Frage der Förderung des Veloverkehrs in städtischen Verhältnissen auseinandersetzen möchte.

Nähere Informationen über diese vielseitige Stelle erteilen Ihnen gerne die Herren Hj. Hanhart (Tel. 061/267 92 26) und Ph. Oswald (Tel. 061/267 92 40).

Schriftliche Bewerbungen mit Lebenslauf, Foto und Zeugniskopien sind zu richten an das

Baudepartement, Personalsekretariat
(Kennziffer: 95)
Münsterplatz 12
4001 Basel



Stetes inserieren Erfolg!
bringst

Wo finde ich für ca. 5 Monate halbtagsweise einen unterbeschäftigten

Bauführer (evtl. Hilfsbauführer)

für Bauleitung im Raume Glattbrugg?
Chiffre SIA 1237 an IVA AG, Postfach, 8032 Zürich

P E R S O N A L S I G M A
P E R S O N A L B E R A T U N G
P E R S O N A L F Ö R D E R U N G

Kaderstelle für Architekten HTL

Eine stark expandierende **GENERALBAU-UNTERNEHMUNG** im nahen Berner Oberland beauftragte mich mit der Suche nach dem kompetenden, führungsgewohnten Baufachmann dem sie die

Leitung eines Profit-Centers

anvertrauen will. Eine Ausbildung als **ARCHITEKT HTL**, Berufserfahrung, Fähigkeiten, ein Team zu führen und zu motivieren, sowie unternehmerisches Denken und Handeln, sind Voraussetzungen für diese **KADERSTELLE**. Diese Position bietet Ihnen weitgehende Selbstständigkeit, Mitarbeit in der Geschäftsleitung, interessante und vielseitige Projekte sowie die Möglichkeit, sich an der Gesellschaft zu beteiligen. Fühlen Sie sich angesprochen? Ich gebe Ihnen weitere, ausführliche Auskünfte: rufen Sie mich an (Herrn H.P. Spieler verlangen).

PERSONAL SIGMA THUN, Aarestrasse 28
3601 Thun, Telefon 033 / 22 90 81

P.S.

MEHR ALS EINE STELLE



Wir bearbeiten anspruchsvolle Aufgaben in den Bereichen Büro-, Gewerbe- und Wohnungsbau. Für Projektierung und selbständige Projektleitung suchen wir jüngeren, initiativen

dipl. Architekten ETH

mit Entwurfsbegabung und Sicherheit im Auftreten gegenüber Bauherren und Behörden.
Wir sind ein kleines Team mit sehr angenehmem Büro im Kreis 7, Zürich.

Gerne erwarten wir Ihre Bewerbung unter Chiffre SIA 1226 an IVA AG, Postfach, 8032 Zürich

Wir suchen in unser Team

Architekten HTL/Bauleiter/Bauführer

mit guter Berufserfahrung für Neu- und Umbaufaufgaben.
Gerne erwarten wir Ihre schriftliche Bewerbung.

Gerhard F. Truttman, Architekt REG B
Hauptstrasse 6, 8756 Mitlödi GL



seit
1929

GHERZI ORGANISATION ZÜRICH

GHERZI ENGINEERING ZÜRICH

sucht einen

Bauingenieur/ Statiker ETH/HTL

Wir sind ein unabhängiges, international tätiges Unternehmen, das sich neben der technologischen Planung von textilverarbeitenden Produktionsstätten gesamtplanerisch mit der Projektierung von Industrieanlagen und Verwaltungsbauten befasst. Der Hauptsitz befindet sich in Zürich, nur wenige Gehminuten vom Hauptbahnhof entfernt. Weitere Niederlassungen befinden sich in Mailand, München, Barcelona und Bombay.

Wir erwarten: abgeschlossenes Studium und etwa zehn Jahre Erfahrung als Sachbearbeiter/Projektleiter in der Fachrichtung Statik. Für gelegentliche Auslandsreisen sind gute Sprachkenntnisse, in erster Linie Englisch, unerlässlich. Die Bereitschaft, bei entsprechender Eignung, weitergehende Aufgaben innerhalb GHERZI ENGINEERING zu übernehmen, sollte vorhanden sein.

Wenn Sie an einer vielseitigen und selbständigen Aufgabe in einem erfahrenen Team von Spezialisten interessiert sind, so senden Sie Ihre Bewerbung mit den üblichen Unterlagen bitte an:

GHERZI ENGINEERING ZÜRICH
Personalabteilung
Gessnerallee 28, 8021 Zürich

oder nehmen Sie Kontakt auf mit Herrn R. Schneider
Telefon 01/211 01 11

Mehr wissen – besser disponieren

Anzeigen mit hohem Informationswert
enthält diese Nummer des
«Schweizer Ingenieur und Architekt».

Für unser Ingenieurbüro in Olten suchen wir einen

Bauingenieur ETH/HTL

mit einigen Jahren Berufserfahrung im allgemeinen Tiefbau, sowie einen

Tiefbauzeichner

Der Aufgabenbereich umfasst Projektierungs- und Bauleitungsarbeiten im Tiefbau speziell Strassen und Kanalisationen. Ihre Bewerbung mit den üblichen Unterlagen richten Sie bitte an die untenstehende Adresse. Für weitere Informationen stehen Ihnen Herr O. Hildebrand oder Frau M. Lindenmayer gerne zur Verfügung:
Telefon 062/32 81 32. **Otto Hildebrand, Ing.-Büro AG, Baslerstrasse 30, 4600 Olten**

GRD

Die GRD ist die zivile Entwicklungs- und Beschaffungsstelle für die gesamte Ausrüstung unserer Armee.

Für die Leitung der Technischen Sektion «Genie- und Luftschutzmateriale» suchen wir einen erfahrenen

dipl. Bauingenieur ETH

Sie werden besonders im Bereich der Militärbrücken die entscheidenden Akzente setzen. Als dynamischer Bauingenieur mit breitem Erfahrungsspektrum werden Sie zusammen mit einem kleinen, kompetenten Team neue Aufgaben zu lösen haben. Schwierige Entscheidungsprozesse und die Zusammenarbeit mit der Industrie und den militärischen Partnern verlangt von Ihnen einen ausgesprochenen Sinn für das Wesentliche, Konsensfähigkeit und Beharrlichkeit.

Erfahrung in der Führung und der Projektleitung sowie solide Kenntnisse in Baustatik und Leichtbau erleichtern Ihnen den Einstieg in die neue Aufgabe.

Wir bieten Ihnen eine verantwortungsvolle Tätigkeit, grosse Selbständigkeit sowie zeitgemässe Anstellungsbedingungen.

Schweizer Bürger, die sich von dieser anspruchsvollen Aufgabe angesprochen fühlen, senden ihre Bewerbung an nachstehende Adresse. Für technische Fragen wenden Sie sich bitte direkt an Herrn H. Gisiger, Telefon 031 / 67 55 56.

Gruppe für Rüstungsdienste

Abt. Personelles und Administration
Kasernenstrasse 19
3000 Bern 25
Telefon 031 / 67 56 93, Herr Nienhaus

Wir suchen für den Ausbau unserer Tätigkeiten im Bereich Tragkonstruktionen einen initiativen

Bauingenieur

für die selbständige Leitung unserer Hochbauaktivitäten. Einem jüngeren Bauingenieur, der Weichen für seine Zukunft stellen will, bieten wir

- Arbeitsstelle mit grosser Selbstverantwortung
- Mitbeteiligung bei der Zukunftsgestaltung unserer Unternehmung
- modernste Hilfsmittel wie CAD CAESAR usw.
- vielfältige Projekte, vorwiegend im Hochbau

Wir erwarten:

- einige Jahre Erfahrung im Stahlbetonbau
- Führungsqualitäten
- Wille zur längerfristigen Zusammenarbeit
- hohe Einsatzbereitschaft mit Eigeninitiative

Fühlen Sie sich angesprochen? Wollen Sie Ihre Zukunft aktiv gestalten? Dann senden Sie Ihre handschriftliche Bewerbung an **Rony Dahinden, Ingenieur + Software AG, 8370 Sirnach**

Bei unserem Auftraggeber handelt es sich um ein kleines, gut eingeführtes Ingenieurbüro im Grossraum Aarau. Zur Betreuung der treuen Stammkundschaft hat uns der Inhaber beauftragt, einen unternehmerischen

Bauingenieur

(ETH oder HTL)

zu suchen. Das Schwergewicht der Tätigkeiten liegt im Bereich Tiefbau. Unser Kunde stellt sich vor, dass Sie in der Lage sind, Projekte von A bis Z abzuwickeln. Im Verlaufe der nächsten drei bis fünf Jahre erhalten Sie die Möglichkeit, sich als

Nachfolger

des heutigen Besitzers einer unternehmerischen Herausforderung zu stellen.

Interessierte Kandidaten erhalten von Herrn R. Schindler unverbindlich nähere Auskünfte.

VISURA Treuhand-Gesellschaft
Unternehmens- und Personalberatung
Entfelderstrasse 5, 5000 Aarau
Telefon 064/25 55 66

Stellengesuche

Dipl. Bauingenieur TH

grosse Erfahrung für GU-Bauten, Devisieren, Oberbauleitung im In- und Ausland sowie einige Jahre Einsatz in einem Ingenieurbüro für Statik mit EDV-Einsatz sucht anspruchsvolle Stellung im Kader eines GU-Teams.

Angebote unter Chiffre SIA 1232 an IVA AG, Postfach, 8032 Zürich.

Architekt ETH/SIA

32, selbständig, übernimmt für Sie im Raum Basel Teil- oder Gesamtleistungen vom Projekt bis zur Ausführung.

Anfragen unter Chiffre SIA 1233 an IVA AG, Postfach, 8032 Zürich.

Ingenieur HTL

34, mit Erfahrung im allgemeinen Tiefbau sucht neue Stelle im Raum Winterthur.

Kontaktnahme: Chiffre SIA 1231 an IVA AG, Postfach, 8032 Zürich.

Diverses

Entwurfsarchitekt ETH übernimmt

Projekt-Aufträge aller Art, in
«freier Mitarbeit»

Offerten unter Chiffre SIA 1235 an IVA AG,
Postfach, 8032 Zürich.

Erfolgreicher Wettbewerbsarchitekt

mit eigenem Büro in Zürich übernimmt
Planungsaufgaben jeglicher Art.

Kontaktaufnahme unter Chiffre SIA 1236 an IVA AG,
Postfach, 8032 Zürich.

Zu vergeben grössere

Architektur-Aufträge

als Gegengeschäft für **Baumeister-Arbeiten im Raume Basel.**

Auskunft unter Chiffre D 739495 an IVA AG, Postfach,
8032 Zürich

Bauleitung, Devisierung

durch erfahrenen Architekten HTL in freier Mitarbeit, für Wohn- und Industriebauten

Anfragen unter Chiffre HG 1574, ofa, Zugerstrasse 35, 8810 Horgen



Zu verkaufen

AutoCAD-System

Preis: Fr. 32 000.-

CPU Intel 80486-25 mit integriertem Coprozessor *
8 MB Arbeitsspeicher * 2 Floppy-Laufwerke 5.25"
1.2 MB & 3.5" 1.44 MB * 105 MB Festplattenlaufwerk
* Schweizer Tastatur, * Textmonitor 14" monochrom
herc. compatible * 2 parallele und 2 serielle Schnittstellen * Artist/16-Grafik-Subsystem 1024x768 Auflösung, * 20" Farb-Monitor mit Trinitron-Bildröhre * Summagraphics-Grafiktablett A4 mit 4-Tasten Cursor * Houston Instruments DIN A0-Plotter mit 6 Stiften, autom. Stiftwechsler, Servomotor * vom Computer unabhängige Plot-Station * Brother A4-quer Matrixdrucker * Software: AutoCAD 386 Rel. 10.

Alles neuwertige Vorfürhergeräte

(Neupreis Fr. 46 000.-)

TIBOR G. ERDOESI CAD-
SYSTEME

Hauptstr. 1, 5255 Elfingen

Tel. 064/66 17 65 Fax 064/66 10 48



Die Alpen – Naturpark oder Opfer des künftigen Europas?

Umweltrelevante Aspekte des europäischen Integrationsprozesses auf Siedlungsstruktur, Tourismus und Landwirtschaft des Alpenraums

10.00 - 10.15 Uhr

Eröffnung

Hannes Flühler, Professor für Bodenphysik an der ETH Zürich,
Vorsitzender des ETHZ Forums für Umweltfragen

10.15 - 11.00 Uhr

Umweltrelevante raumplanerische Gesichtspunkte

Jakob Maurer, Professor für Methodik der Raumplanung
an der ETH Zürich

11.15 - 12.00 Uhr

Der Alpenraum — neue politische Einheit oder Raum internationaler Kooperation?

Riccardo Jagmetti, Professor für Rechtswissenschaft
an der ETH Zürich

13.30 - 14.15 Uhr

Landschaft und Landwirtschaft: Umweltaspekte des europäischen Integrationsprozesses

Peter Rieder, Professor für Agrarwirtschaft an der ETH Zürich

14.30 - 15.00 Uhr

Die Interdependenzen in der Entwicklung von Berg- und Stadtregionen

Benedikt Huber, Professor für Architektur und Städtebau
an der ETH Zürich

15.15 - 15.45 Uhr

Kaffeepause

15.45 - 16.30 Uhr

Umweltrelevante Aspekte der Tourismusentwicklung im Alpenraum

Claude Kaspar, Professor für Fremdenverkehrs-
und Verkehrswirtschaftslehre
an der Hochschule St. Gallen

16.45 - 17.15 Uhr

Offene Diskussion und Schlusswort

Hannes Flühler, Professor für Bodenphysik an der ETH Zürich,
Vorsitzender des ETHZ Forums für Umweltfragen

Tram Nr. 6, 9 und 10 bis Haltestelle ETH-Zentrum



**NACHDIPLOMSTUDIUM
BAUINGENIEURWESEN (NDS)
mit individuellem Studienplan**

für qualifizierte Absolventen der Bauingenieurwissenschaften beider ETHs. Eventuell in Kombination mit Teilzeittätigkeit als Assistent/wissenschaftlicher Mitarbeiter. Möglichkeit zur anschliessenden Doktorpromotion. Der Studienplan kann individuell aus dem Lehrveranstaltungsangebot der folgenden Bereiche zusammengestellt werden:

- Konstruktiver Ingenieurbau
- Hydromechanik, Wasserbau
- Grund-, Fels- und Strassenbau
- Verkehringenieurwesen
- Bauplanung, Baubetrieb
- Materialwissenschaften, Mechanik

Studienbeginn: 21. April 1992 (Sommersemester) oder 26. Oktober 1992 (Wintersemester)

Dauer: Vollzeitstudium 1 Jahr, Teilzeitstudium möglich

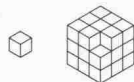
Anmeldung: bis 30. November 1991 für Sommersemester 1992
bis 31. Mai 1992 für Wintersemester 1992/93
beim Zentrum für Weiterbildung der ETHZ,
HG F 67.4, 8092 Zürich
Telefon (01) 256 56 59

**Auskunft und
Unterlagen:** ETHZ, Abteilung für Bauingenieurwesen
NDS-Sekretariat, HIL E 24.1,
8093 Zürich-Hönggerberg
Telefon (01) 377 31 83 (Mo-Do)

Baustofflabor

übernimmt Beton- und Natursteinprüfungen sowie Überwachung und Messdatenerfassung an Bauwerken

BLB Basler Labor für Baustoffprüfung
Postfach
4002 Basel
Telefon 061/691 94 10
Fax 691 94 28

MacBauFinanz**Dardel + Schnider**

Das Baubuchhaltungs-, Baukostenprogramm vom Bauprofi für den Apple-Macintosh.

**Bauleitung
Terminplanung**
Diggelmannstrasse 22
8047 Zürich
Tel. 01-401 11 11

NOORIA AG

Geschäftszentrum Wipkingen
Hönggerstrasse 40, 8037 Zürich

Ihr Spezialist für

Verkehrserhebungen

Unser spezialisiertes Mitarbeiter-Team erledigt alle gewünschten Arbeiten von der Zählung bis zur Auswertung präzise und zuverlässig.

Telefon 01 / 272 27 01

Telefax 01 / 272 26 06

Impressum**Schweizer Ingenieur und Architekt****Herausgeber**

Verlags-AG der akademischen technischen Vereine

Offizielles Organ

Schweizerischer Ingenieur- und Architekten-Verein (SIA)
Gesellschaft Ehemaliger Studierender der ETH Zürich (GEP)
Schweizerische Vereinigung Beratender Ingenieure (ASIC)

Redaktion

Rüdigerstrasse 11, Postfach 630, 8021 Zürich
Tel. 01 / 201 55 36, Telefax 01 / 201 63 77

Redaktoren

Heinz Rudolphi, Ing. SIA, Chefredaktor
Bruno Odermatt, dipl. Arch. ETH / SIA
Hans U. Scherrer, dipl. Ing. ETH / SIA
Brigitte Honegger, Architektin

Redaktioneller Mitarbeiter

Richard Liechti

Produktion

Werner Imholz

Sekretariat

Odette Vollenweider, Adrienne Zogg

Nachdruck von Bild und Text, auch auszugsweise, nur mit schriftlicher Zustimmung der Redaktion und mit genauer Quellenangabe.

Abonnemente

| | | |
|--------------|-----------|-----------|
| | Schweiz: | Ausland: |
| 1 Jahr | Fr. 185.— | Fr. 198.— |
| Einzelnummer | Fr. 7.— | Fr. 8.— |

Ermässigte Abonnemente für Mitglieder der GEP, des BSA, der ASIC, des STV und für Studenten.

Einzelnummern sind bei der Redaktion erhältlich

Bestellungen für Abonnemente sowie
Adressänderungen von Abonnenten an

Abonnementverwaltung SI+A, Edenstrasse 20,
8045 Zürich, Telefon 01 / 207 80 96,

Adressänderungen von SIA-Mitgliedern an das
SIA-Generalsekretariat, Postfach, 8039 Zürich

Postcheck
«Schweizer Ingenieur und Architekt»
80-6110-6 Zürich

Anzeigen**IVA AG für Internationale Werbung**

| | | |
|---|--|---|
| Hauptsitz: Mühlebachstr. 43 8032 Zürich Tel. 01 / 251 24 50 Fax 01 / 251 27 41 | Filiale Lausanne: Pré-du-Marché 23 1004 Lausanne Tel. 021 / 37 72 72 Fax 021 / 37 02 80 | Filiale Lugano: Via Pico 28 6909 Lugano-Casserate Tel. 091 / 52 66 84 Fax 091 / 52 45 65 |
|---|--|---|

Satz + Druck

Druckerei Winterthur dw AG
Bäulerwisenstrasse 1/3, 8152 Glattbrugg, Tel. 01 / 829 55 11

Ingénieurs et architectes suisses (IAS)

Erscheint im gleichen Verlag

Redaktion:

Rue de Bassenges 4, case postale 180, 1024 Ecublens,
Tel. 021 / 693 20 98, Telefax 021 / 693 20 84

Abonnemente:

| | | |
|--------------|-----------|-----------|
| | Schweiz: | Ausland: |
| 1 Jahr | Fr. 120.— | Fr. 130.— |
| Einzelnummer | Fr. 6.50 | Fr. 7.50 |

SIA-Normen

SIA-Normen und -Dokumentationen sind nur erhältlich beim
SIA-Generalsekretariat, Selnastrasse 16, Postfach, 8039 Zürich,
Tel. 01 / 201 15 72, Telefax 01 / 201 63 35