

**Zeitschrift:** Schweizer Ingenieur und Architekt  
**Herausgeber:** Verlags-AG der akademischen technischen Vereine  
**Band:** 109 (1991)  
**Heft:** 43

## Werbung

### Nutzungsbedingungen

Die ETH-Bibliothek ist die Anbieterin der digitalisierten Zeitschriften auf E-Periodica. Sie besitzt keine Urheberrechte an den Zeitschriften und ist nicht verantwortlich für deren Inhalte. Die Rechte liegen in der Regel bei den Herausgebern beziehungsweise den externen Rechteinhabern. Das Veröffentlichen von Bildern in Print- und Online-Publikationen sowie auf Social Media-Kanälen oder Webseiten ist nur mit vorheriger Genehmigung der Rechteinhaber erlaubt. [Mehr erfahren](#)

### Conditions d'utilisation

L'ETH Library est le fournisseur des revues numérisées. Elle ne détient aucun droit d'auteur sur les revues et n'est pas responsable de leur contenu. En règle générale, les droits sont détenus par les éditeurs ou les détenteurs de droits externes. La reproduction d'images dans des publications imprimées ou en ligne ainsi que sur des canaux de médias sociaux ou des sites web n'est autorisée qu'avec l'accord préalable des détenteurs des droits. [En savoir plus](#)

### Terms of use

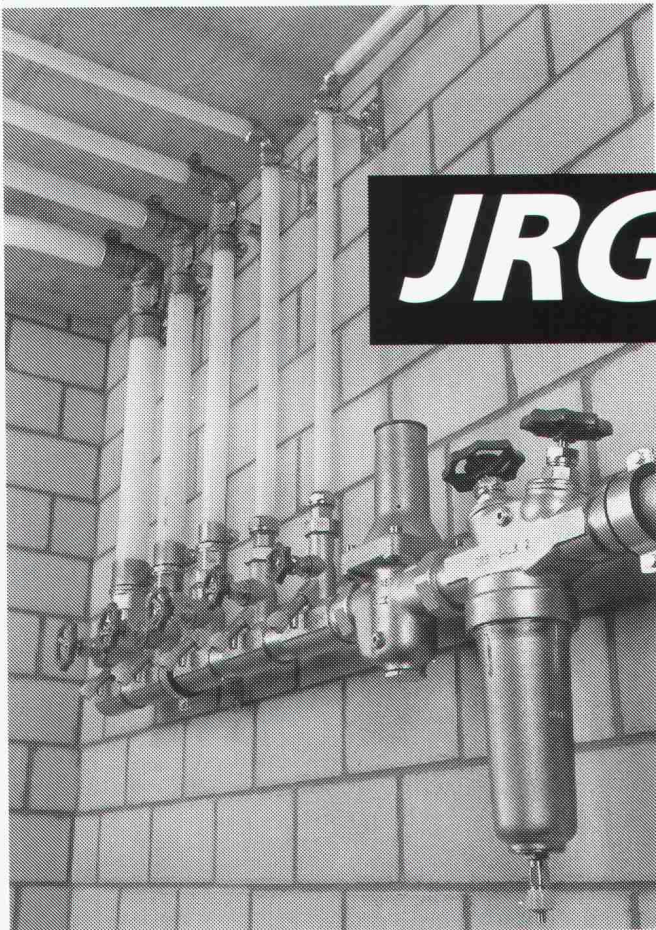
The ETH Library is the provider of the digitised journals. It does not own any copyrights to the journals and is not responsible for their content. The rights usually lie with the publishers or the external rights holders. Publishing images in print and online publications, as well as on social media channels or websites, is only permitted with the prior consent of the rights holders. [Find out more](#)

**Download PDF:** 02.04.2026

**ETH-Bibliothek Zürich, E-Periodica, <https://www.e-periodica.ch>**

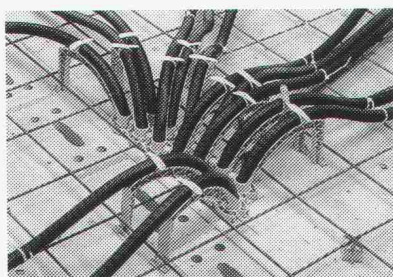
**Das Trinkwasser-Installationssystem  
für die moderne Haustechnik**

# JRG Sanipex®



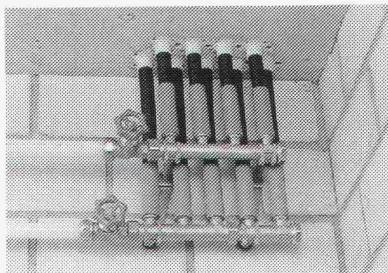
- Korrosionsbeständig
- Geräuscharm
- Für Kalt- und Warmwasser bis 95°C
- Auswechselbar bei Beschädigung
- 7 Dimensionen von 16–63 mm
- Rohre aus hochwertigem Kunststoff VPE
- Geeignet für alle Bauformen

### Einlegehilfen



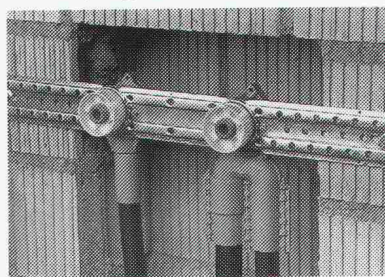
Für die Verlegung von Rohren  
in Böden, Decken und Wänden

### Verteiler-Programm



Alle wasserführenden System-  
teile aus korrosionsbeständigem  
Rotguss

### Dosenprogramm



Kopplettes Dosenprogramm  
für alle Verlegearten

## JRG Gunzenhauser

**Armaturen ● Sanipex® ● Metallguss**

J. + R. Gunzenhauser AG, Metallgiesserei-Armaturenfabrik, Hauptstrasse 130, CH-4450 Sissach, Telefon (061) 98 38 44, Telex 966 108, Telefax (061) 98 47 86/J. + R. Gunzenhauser SA, Via Monte Brè 8, CH-6900 Lugano, Telefon (091) 23 47 46, Telefax (091) 22 62 84/JRG Gunzenhauser GmbH, Stuttgartstrasse 15-17, D-4600 Dortmund, Telefon (0231) 59 30 32 + 59 50 71, FS 822 7085, Telefax (0231) 59 04 23 / Kundenberatung JRG Gunzenhauser, Porzellangasse 35, A-1090 Wien, Telefon (0222) 310 39 98-0, Telefax (0222) 310 39 99 75



# Tobler **WALM**<sup>®</sup> Stützenkopfverstärkung der neuen Generation

Bei der Konstruktion von Flachdecken werden mehr und mehr Stützenkopfverstärkungen aus Stahl eingesetzt. Die Stützenkopfverstärkung Tobler WALM<sup>®</sup> bietet eine neuartige, moderne Lösung mit wesentlichen Vorteilen gegenüber herkömmlichen Systemen.

- Tobler WALM<sup>®</sup> garantiert einen idealen Kraftfluss. Die Kontinuität der Flachdecke wird nicht unterbrochen.
- Stützenkopfverstärkung und Betondecke bilden eine Einheit (Betonverbund-System).
- Tobler WALM<sup>®</sup> eignet sich auch speziell für vorgespannte Decken, weil der optimale Verlauf der Spannglieder über der Stütze nicht behindert wird.
- Mit Tobler WALM<sup>®</sup> kann die untere Armierung normengerecht über das Auflager geführt und verankert werden.
- Tobler WALM<sup>®</sup> lässt sich mit allen modernen Stützensystemen (Stahlkern-, Schleuderbeton-, Vollstahl- und Brandschutzstützen) kombinieren.
- Tobler WALM<sup>®</sup> wird nach der neuen Stahlbeton-Norm (SIA-Norm 162/1989) dimensioniert.
- Tobler WALM<sup>®</sup> wurde an der ETH Lausanne entwickelt und in praktischen Versuchen geprüft.

Wir senden Ihnen gerne detaillierte Informationen über Tobler WALM<sup>®</sup> zu.

Name

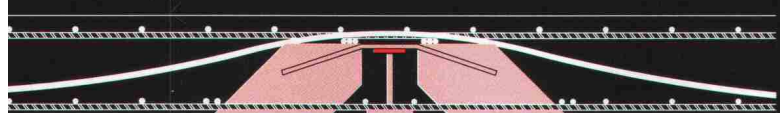
Adresse

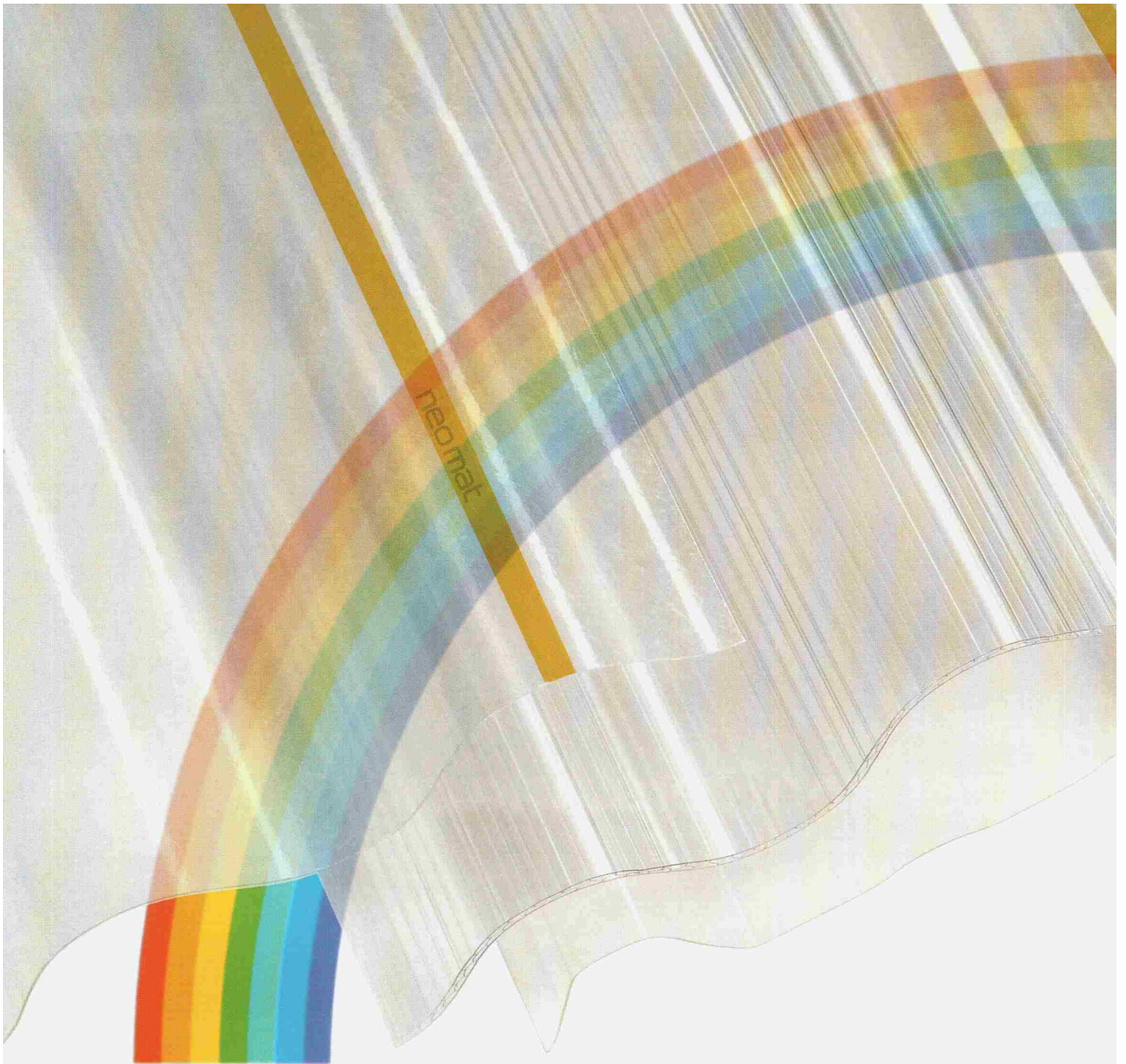
PLZ/Ort



## Tobler

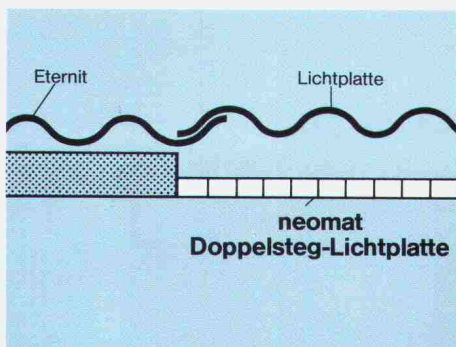
Tobler Stahlbau AG  
Industriestrasse 8  
9015 St.Gallen-Winkeln  
Telefon 071-32 12 52  
Telefax 071-31 49 12

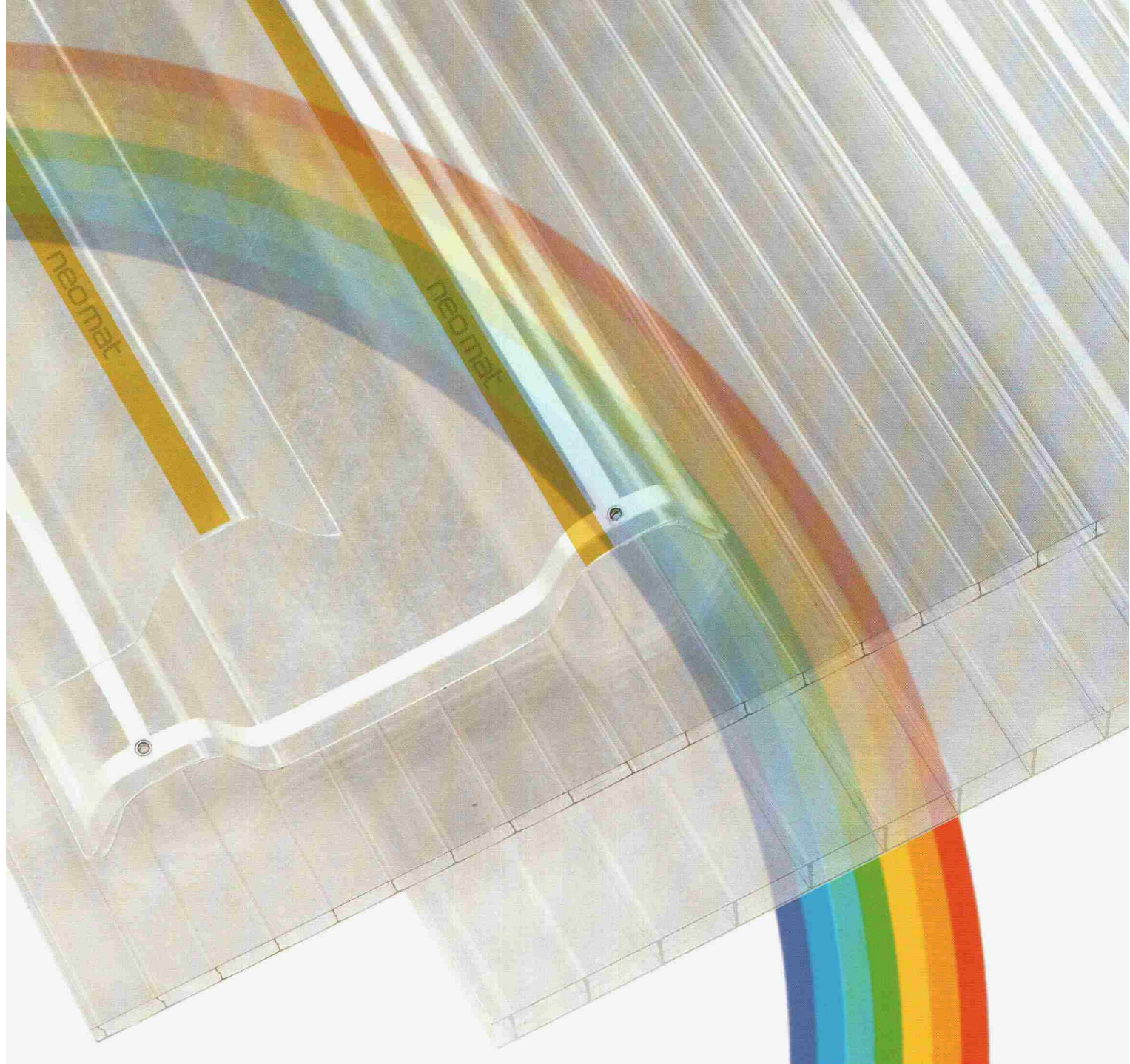




# Das breite Spektrum der

... umfasst das vollständige Programm aller gängigen Profile: flache, gewellte, Doppel- oder Dreifachsteg-Ausführung – in Acryl, Polyester, PéVéClair und Polycarbonat. Für sämtliche Verglasungen, die hohe Lichtdurchlässigkeit und grosse Festigkeit verlangen! Unsere neue, rote Musterbox enthält das ganze, breite





# neomat-Tageslichtplatten...

pektrum. Sie passt – in  
 Ordnergröße – gut ins Re-  
 gal und ist gratis und franko  
 erhältlich mit diesem Cou-  
 on, oder über Telefon-  
 ummer 064/71 62 62!



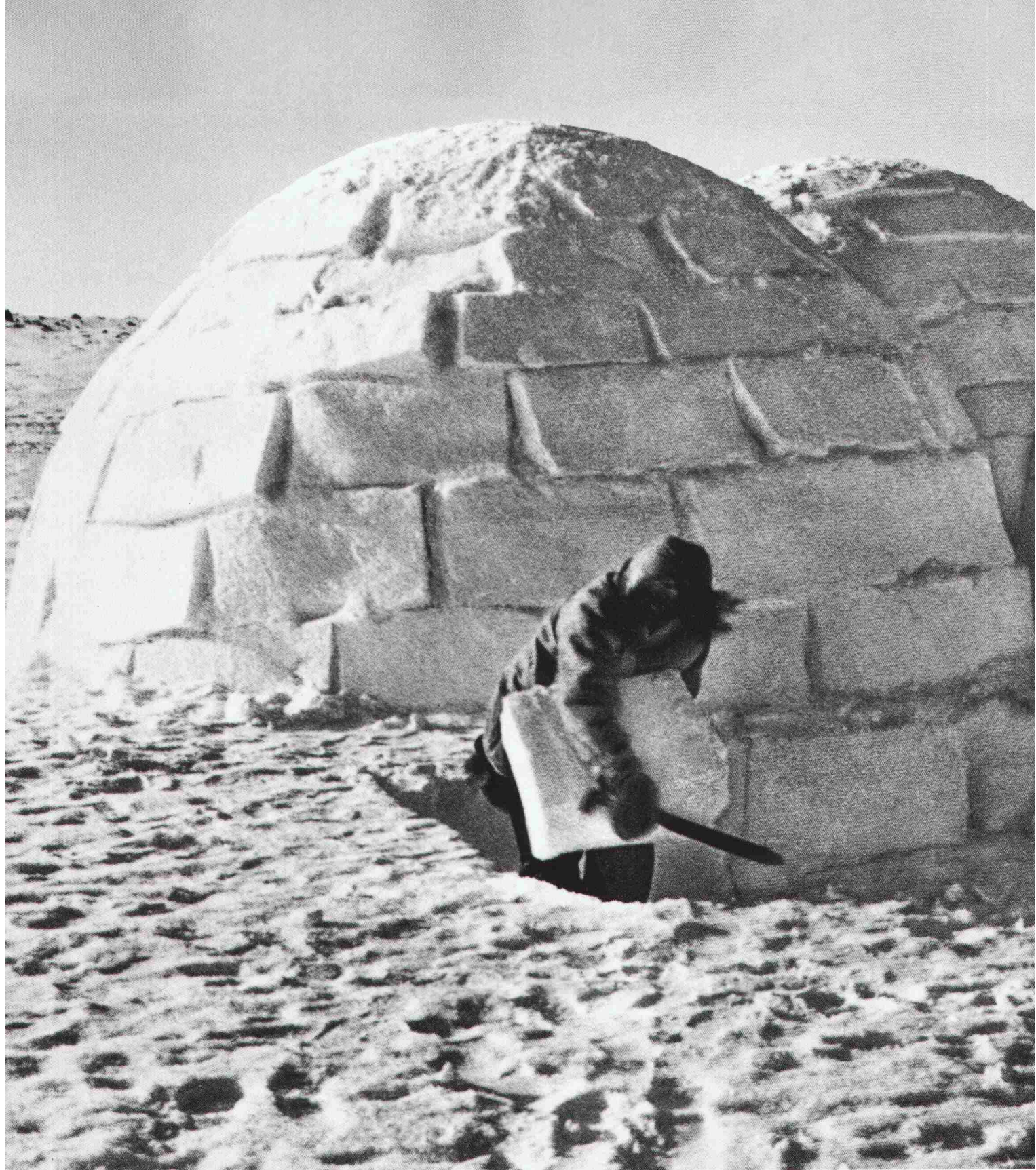
Ich möchte Ihre neue, rote Musterbox in meinem Regal haben und bitte um Zustellung an:

Name: \_\_\_\_\_

Strasse: \_\_\_\_\_

PLZ/Ort: \_\_\_\_\_

Neomat AG · 5734 Reinach AG · Fax 064/717233



## Machen Sie den Spezialisten zum Partner.

Für uns ist integraler Gebäudeschutz tagtäglich gelebte Praxis. Seit 25 Jahren setzen wir unser ganzes Wissen und Können für den energetisch und ökologisch optimalen Schutz der Gebäudehülle ein. Ein tausendfach bewährtes Erfahrungspotential, von dem Sie profitieren können: Als Ihr Partner planen wir im Leistungsauftrag selbst die anspruchsvollsten Wärmedämm- und Fassadensysteme. Als Ihr Fassadenbauer setzen wir sie in Bestqualität in die Tat um. Nutzen Sie unser integrales Know-how zu Ihrem Vorteil. Fragen Sie uns, wir zeigen Ihnen wie.



integral Ihr Partner.

**SIEMENS**

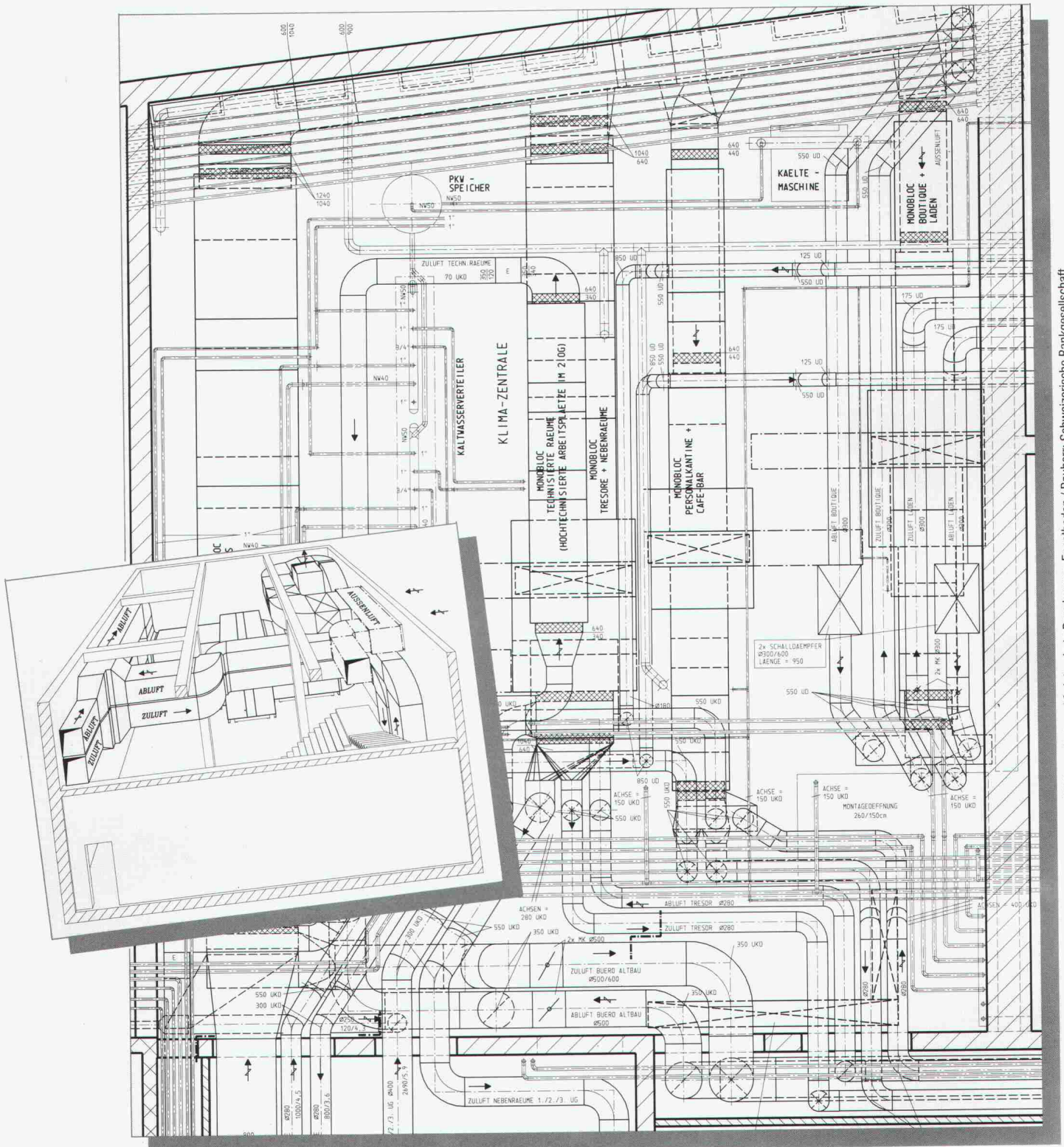
Start

Stop



system 45  
Ganz neue  
Perspektiven  
für die Küche.

wenn schon, denn schon . . .  
**speedikon®**



Projekt: Schweizerische Bankgesellschaft Baden / Bauplanung: Gähler + Partner AG, integrierte Bauplanung, Emmenbaden / Bauherr: Schweizerische Bankgesellschaft

Das in der Schweiz mit mehr als 800 Arbeitsplätzen erfolgreichste CAD-System für:

- Architekten
- Bauingenieure
- Haustechniker

Verlangen Sie Unterlagen oder einen persönlichen Demotermin bei:

Rechenzentrum  
 Dr. Walder + Partner AG  
 3073 Gümligen  
 Tel. 031 52 21 24  
 Fax 031 52 81 06

Filialen und Vertretungen in:  
 Wettingen, Nyon, Zug, Chur,  
 St. Moritz, Vaduz, Aarau, Luzern  
 und Lugano.

**RZW**

**EMPA  
GEPRÜFT**

**2 bis 3 mal widerstandsfähiger !**

**das Super-Rohr  
somo-canal**

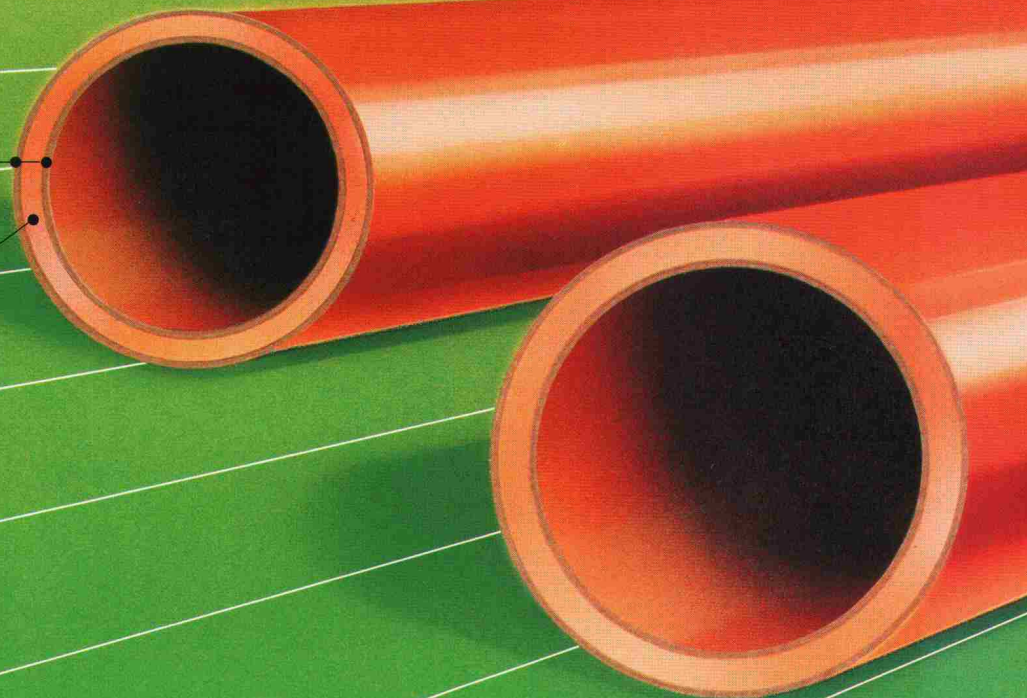
***Bipeau CR 4  
Bipeau CR 8***

# somo-canal *Bipeau CR 4* *Bipeau CR 8*

## Aufbau

Oberflächenschichten  
aus kompaktem PVC

Kern aus  
strukturiertem PVC



### Das *Bipeau*-Patent:

Eine hochleistungsfähige Komposit-Struktur, Ergebnis eines patentierten Koextrusions-Verfahrens der französischen Firma Alphacan, bestehend aus:

- zwei tragenden Schichten – innen und aussen – aus kompaktem PVC
- einem Verbindungskern aus strukturiertem PVC

Dieses bewährte Herstellungsverfahren verleiht den somo-Canal *Bipeau*-Rohren eine ausgezeichnete Steifigkeit sowie eine sehr hohe Festigkeit gegenüber mechanischen Beanspruchungen.

### Die Vorteile:

- Weites Anwendungsgebiet
- Hervorragende Steifigkeit
- Absolute Sicherheit
- Breite Auswahl an Durchmessern
- Austauschbarkeit mit Rohren und Formstücken aus kompaktem PVC
- Wirtschaftlich und einfach zum Verlegen
- Übereinstimmend mit ISO und CEN Normen
- EMPA geprüft

somo-canal *Bipeau*: Das Kompositrohr des Kenners

**somo**

1262 EYSINS

TEL. 022/61 91 61

FAX 022/62 16 50

Sprengingenieurbüro und  
Erschütterungsmessungen



- Erschütterungsmessungen  
(Sprengen, Rammen, Verkehr)
- Beratungen bei Spreng- und Rammarbeiten
- Sprengprojektierungen/Ausführung
- Expertisen / Gutachten  
Erstellen von Zustandsaufnahmen  
Umweltschutzmessungen
- Bohrlochvermessungen
- Schulung / Beratung

**Offizielle Generalvertretung:**  
WASAG Erschütterungsmessgeräte  
WASAG Bodenhochgeräte

Beratung, Projektierung und Ausführung erfolgen durch ausgewiesene Sprengfachleute in Zusammenarbeit mit Bauunternehmungen und -leitungen, Ingenieur- und Architekturbüros, Versicherungen, Behörden und Privaten.

CH-8492 Wila, Wildbergstrasse  
Telefon 052 45 17 78, Telefax 052 45 20 55

Neue WILD Distanzmesser

## MASSARBEIT



WILD DI1001, 5 mm + 5 ppm  
Für den Nahbereich bis 1,3 km



WILD DI1600, 3 mm + 2 ppm  
Für mittlere Strecken bis 7 km



WILD DI2002, 1 mm + 1 ppm  
Präzision für nahe und  
mittlere Bereiche

**Flexibel, präzise, schnell:**  
WILD DI1001, WILD DI1600,  
WILD DI2002

Die massgeschneiderte Lösung für Ihre Messaufgabe finden Sie unter den drei neuen elektronischen WILD Distanzmessern.

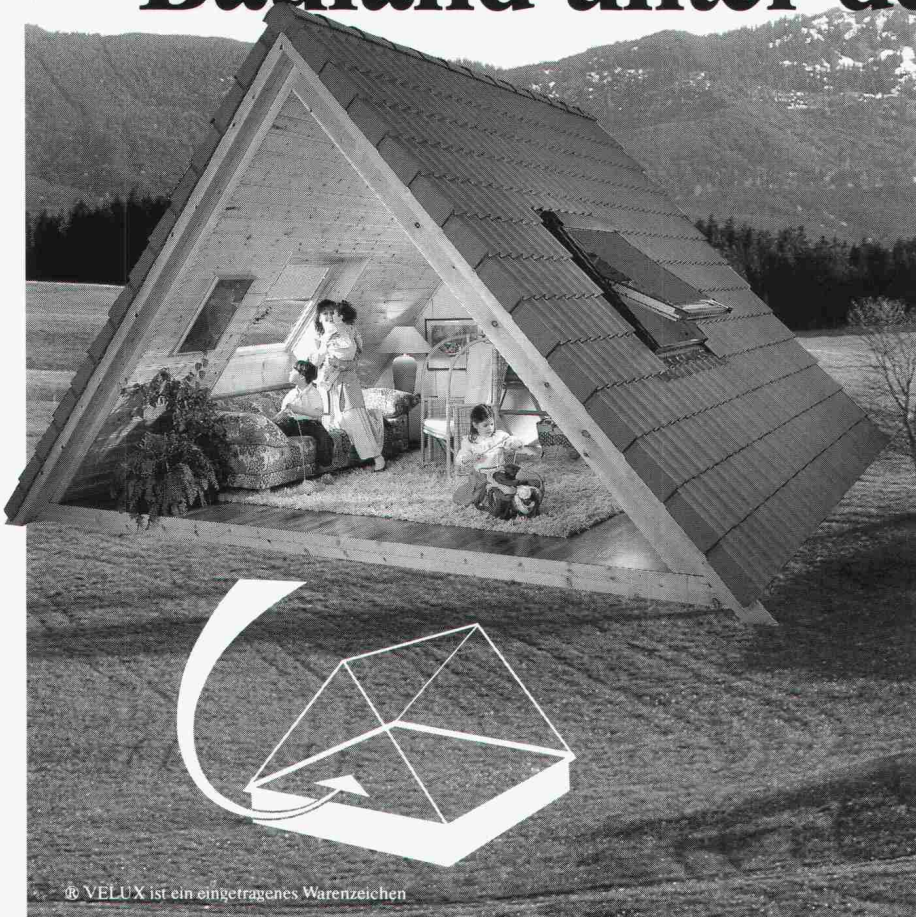
- **WILD DI1001: der Zuverlässige**  
Einfache Bedienung über drei Tasten, robust und preisgünstig.
- **WILD DI1600: der Allrounder**  
Sehr kurze Messzeit (2 s), grosse Reichweite (7 km).
- **WILD DI2002: der Präzise**  
Klein, leicht, genau (Abweichung 1 mm + 1 ppm).

Leica AG 8152 Glattbrugg · Telefon 01/809 33 11  
Fax 01/810 79 37  
1020 Renens · Telefon 021/635 35 53  
Fax 021/634 91 55

**Leica**

G 136/1-91 CH

# Bauland unter dem Dach



**Ein Neubau - bei diesen  
Baulandpreisen?**

**Unsere Alternative:**

Ihre Vorstellung von behaglichen Wohn- und Arbeitsräumen kann mit einem Ausbau unter Ihrem Dach mit den günstigen VELUX Dachflächenfenstern verwirklicht werden.

**Das preisgünstige  
Bauland mit**

**VELUX®**

**Dachflächenfenster**

VELUX (Schweiz) AG, Industriestrasse 7,  
4632 Trimbach, Telefon 062 20 12 12

Bitte senden Sie mir die 24 seitige, farbige  
Dokumentation.

Name

Adresse

Plz./Ort

**Drahtseile sind  
wie starke Nerven**



Im Baugewerbe werden Tag für Tag tonnenschwere Lasten gehoben und verschoben. Tausende von Bewegungen sind notwendig, um eine Baustelle in ein fertiges Werk zu verwandeln. Termine und Sicherheit haben dabei die erste Priorität. Ingenieure und Handwerker müssen sich deshalb auf Menschen und Maschinen verlassen können. Drahtseile sind wichtige Komponenten vieler Baugeräte. BRUGG liefert Kranseile, Baggerseile, Struppen und Gurten, in denen Hunderttausende von Kilometern Erfahrung stecken. Unsere unter extremen Bedingungen geprüften Produkte halten, was wir versprechen – mit siebenfacher Sicherheit. Damit Baufachleute Verantwortung tragen und ihre Nerven schonen können.

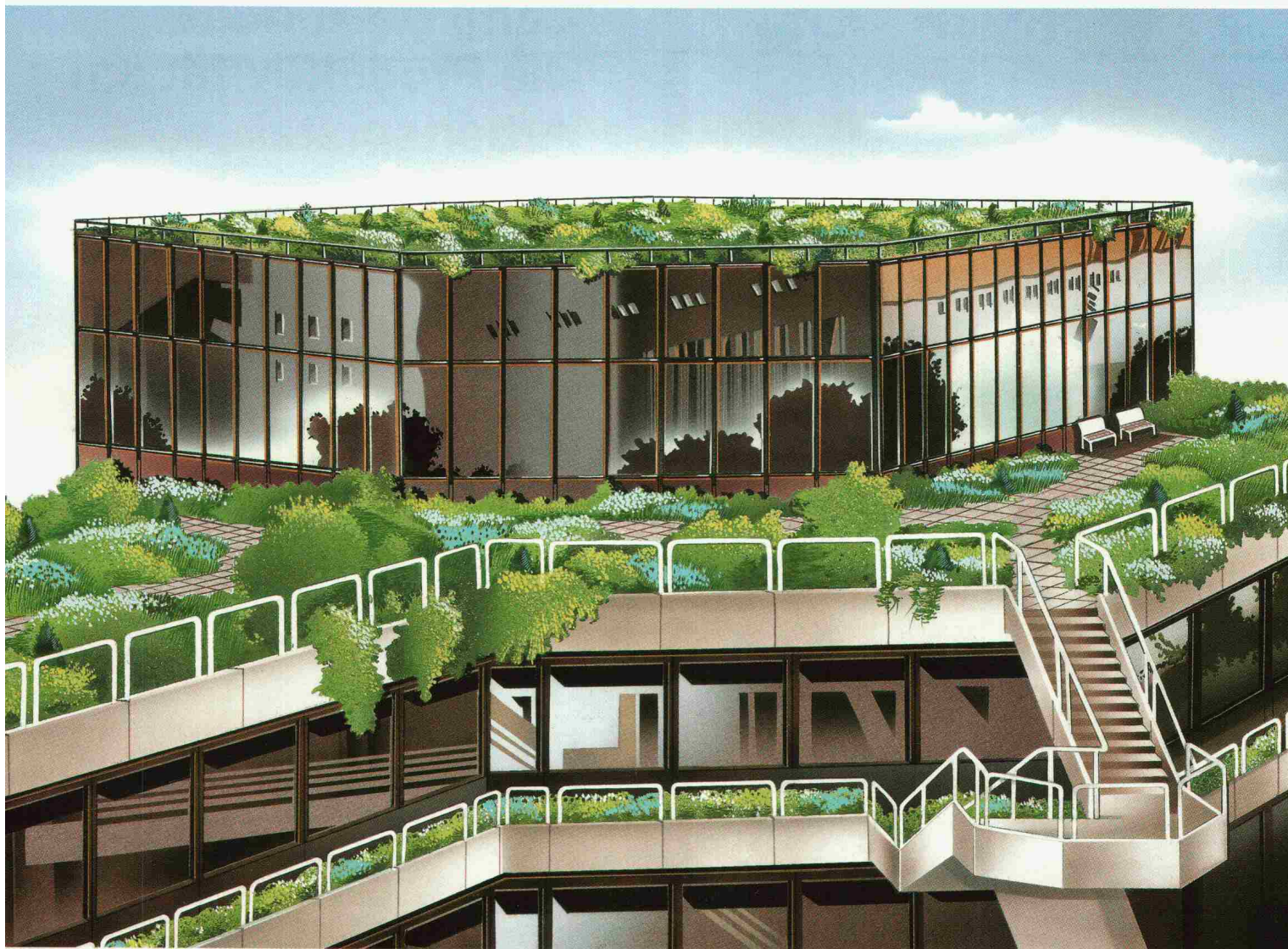
**BRUGG DRAHTSEIL**

Brugg Drahtseil AG  
Drahtseile und Schutznetztechnik  
CH-5242 Birr  
Telefon 056 949 274 · Fax 056 947 176

**BRUGG** DRAHTSEILTECHNIK

# Styrodur®

der Dämmstoff für begrünte Flachdächer

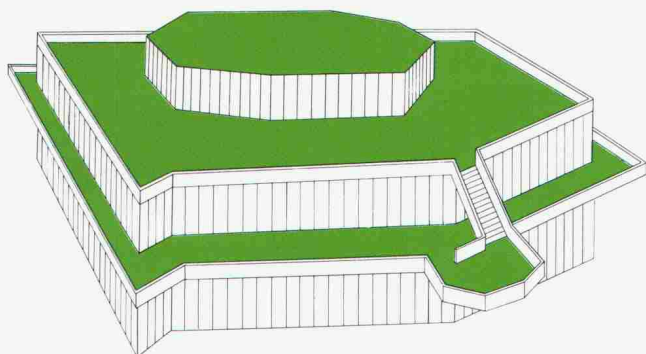


## Styrodur ist der ideale Wärmedämmstoff für begrünte und bepflanzen Flachdächer.

Das druckfeste Styrodur nimmt kein Wasser auf, ist alterungsbeständig und bietet deshalb einen dauerhaften Wärmeschutz. Diese besonderen Eigenschaften ermöglichen das Umkehrdachverfahren (UK-Dach). Styrodur wird über der Dachabdichtung verlegt. So wird sie vor mechanischen Einwirkungen

und starken thermischen Beanspruchungen geschützt.

Styrodur bringt ein Stück Natur auf's Dach. Begrünte Dachflächen verbessern das Wohnklima in Gebäuden und das Mikroklima in bebauter Umgebung. Darum ist Styrodur auch der ideale Wärmedämmstoff für begrünte Flachdächer – zur Sicherheit des Verarbeiters und zum Nutzen von Gebäuden.



Styrodur®

von BASF.

Grün und gut.

*Alleinvertrieb für die Schweiz:*

**Alporit Dämmstoffe**  
**Kork AG, 5623 Boswil**  
Telefon 057/47 11 44  
Telefax 057/46 18 82

BASF (Schweiz) AG  
8820 Wädenswil

**BASF**

1600 Noppen/m<sup>2</sup>

=

**Guttapara N**

**zum Schutz  
der Grundmauer-  
Abdichtung**

**gutta werke**

Gutta Werke AG  
CH-8344 Bäretswil  
Tel. 01/939 21 71

LÄRMSCHUTZ-KNOW HOW UNTER DER LUPE

## «Lärm beeinflusst die Produktivität am Arbeitsplatz»



Arbeitsmedizin

Nummer 12  
November 1975  
Erstausgabe 1968

Herausgegeben von der  
Schweizerischen  
Unfallversicherungsanstalt

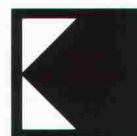
SUVA  
6002 Luzern, Postfach  
☎ 041/215111

### Berufliche Lärmschwerhörigkeit

Dr. med. R. Probst,  
Spezialarzt FMH für Ohren-Nasen-Hals-Krankheiten  
speziell in Arbeitsmedizin

Zahlreiche Studien beschäftigen sich mit gesundheitlichen Schäden durch Lärm. Mit wirksamen raumakustischen Massnahmen lassen sich diese vermeiden. Schallabsorbierende Auskleidungen von Decken und teilweise Wänden reduzieren die Schallreflektion, senken den Lärmpegel und erhöhen die Sprachverständlichkeit.

Unsere vielfältigen Absorptionssysteme und die grosse Palette an spezifischen Materialien ermöglichen wirkungsvolle Lösungen für alle Anwendungsbereiche. Unsere umfassende Beratung verhilft zu «ruhigeren Zeiten».



**Siegfried Keller AG**

LÄRMSCHUTZ PROFESSIONELL

8306 Brüttisellen  
Telefon 01/833 59 51  
Telefax 01/833 61 51

**Korrosionsproblem  
ökonomisch gelöst**

## Bei inhomogenen Böden: Schutzfolie ducpurPLUS

Die Durchmischung der Böden mit "Zivilisationsabfall" nimmt zu. Da treffen Gipsreste auf zerbrochene Ziegelsteine, Lehmklumpen auf zerschnittenen Betonstahl, organische Abfälle auf anorganische.

Problem: Beim Kontakt von Gussrohrleitungen mit inhomogenem Boden bilden sich Makroelemente. Dem Trinkwasserrohr droht elektrochemische Korrosion.

Für all jene Fälle, wo die Wasserleitung keine erdende Funktion hat, offeriert Von Roll eine äusserst wirtschaftliche Problemlösung: die Schutzfolie ducpurPLUS. Sie schirmt die Rohrleitung zuverlässig ab und schützt vor anodischer Metallauflösung. Dieser gezielte Korrosionsschutz ist geeignet für Neuerschliessungen und Sanierungen, für punktuellen Einsatz oder komplette Netzabschnitte.

Die Folientechnik ist seit vielen Jahren in den USA bewährt und belegt mit fundierten Langzeit-Kontrollresultaten. ducpurPLUS ist zuverlässig, einfach anzuwenden und bietet bei niedrigen

Kosten einen hochwertigen Schutz. Warum sollten Sie ausgerechnet in Risikobereichen auf die ökonomische Lösung verzichten?

**VonRoll**

**DIE SICHERE VERBINDUNG**

# Was BLATTI einbrennt, lebt länger!

# GLASIT<sup>®</sup>

Einbrennlackierung

GLASIT-Einbrennlackierung  
kann ohne Probleme für  
grosse und schwere Stahl-  
teile eingesetzt werden.

Anwendungsgebiete:

- Fensterrahmen
- Fassadenverkleidungen
- Türen und Eingangspartien
- Balkon- und Treppengeländer
- Schaufensteranlagen
- Antennenanlagen
- Brandabschlüsse
- falt- und Schiebetore usw.
- Erker
- Wintergärten



**G. BLATTI AG**  
KORROSIONSSCHUTZ

Industriering 36, 8134 Adliswil, Telefon 01/710 76 76, Fax 01/710 82 50

Info-Coupon

Bitte senden Sie mir/uns Informationsmaterial.

Name/Firma: \_\_\_\_\_

Strasse: \_\_\_\_\_

PLZ/Ort: \_\_\_\_\_

Bitte Coupon an obenstehende Adresse senden. Danke!



## INDIVIDUELL. UMFASSEND. SICHER.



**II** PENSIONSKASSE  
DER TECHNISCHEN VERBÄNDE  
**SIA STV BSA FSAI**

Waisenhausplatz 25, 3001 Bern, Telefon 031 22 8116

**Personalsvorsorge beim Branchenprofi.**

# ROLAND MESSERLI AG

I N F O R M A T I K

*Professionelles CAD muss nicht teuer sein.  
Messerli CAD für Architekten  
und Haustechniker inkl. A0-Plotter*

*Fr. 73 000,-*

## BAUADMINISTRATION AUF PC'S

- KOSTENVORANSCHLAG
- DEVISIERUNG
- OFFERTVERGLEICH
- AUSMASS
- RECHNUNGSWESEN
- KOSTENKONTROLLE
- ADRESSEN & BRIEFE
- NPK Bau & EIGENTEXT
- WERKVERTRAG
- KOSTENSTAND
- ZAHLUNGSWESEN
- UND VIELES MEHR

## PROFESSIONELLES 2D/3D CAD

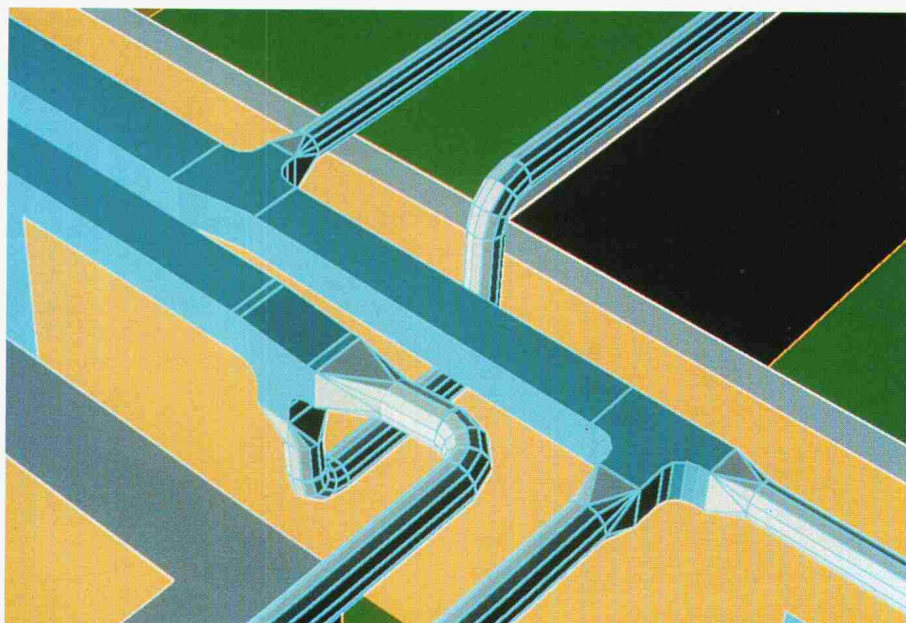
- ARCHITEKTUR
- INGENIEURWESEN
- HAUSTECHNIK
- INDUSTRIE
- SEHR LEICHT LERNBAR
- FARBPERSPEKTIVEN
- MASSENERMITTLUNG
- VERMASSUNGSAUTOM.

## MESSERLI CAD ARCHITEKTUR

- RAUMBÜCHER
- DATENBANKEN
- BIBLIOTHEKEN
- SCHNITTSTELLEN
- SCHNITTE GENERIEREN
- FASSADEN GENERIEREN
- TREPPENPROGRAMME
- SCHRAFFURAUTOMAT

## MESSERLI CAD HAUSTECHNIK (CAD400)

- HEIZUNG, LÜFTUNG  
SANITÄR, ELEKTRO
- INTEGR. BERECHNUNGEN  
Z.B. AUTOM. HEIZLAST
- SCHEMA + GRUNDRISS  
AUTOM. VERKNÜPFT
- KANAL/ROHR GENERIER.  
KOLLISIONSPRÜFUNG



ICH / WIR INTERESIEREN UNS FÜR :

BAUADMINISTRATION  
MESSERLI CAD  
DEMONSTRATION

NAME  
STRASSE  
PLZ / ORT  
TELEFON

PFADACKERSTRASSE 6 8957 SPREITENBACH TELEFON 056 70 12 55  
GUTENBERGSTRASSE 54 3011 BERN TELEFON 031 46 19 14

# Wer macht was?

## Abdichtungen

Starr im Dünnschichtverfahren

BAUSCHUTZ AG RASCOR-Systemtechnik  
8048 Zürich, Bristenstr. 10, Tel. 01/432 11 30

BENZ AG, Kunstharzbeläge und  
Bautenschutz, Bändlistr. 31, 8064 Zürich  
Tel. 01/432 50 24, Fax 01/432 28 60

RENECO AG, Wiesackerstrasse 89  
8105 Regensdorf, Tel. 01/842 33 55  
Fax 01/840 36 08

STUMP BOHR AG, 8032 Zürich  
Abt. Bautenschutz  
Mühlebachstr. 20, Tel. 01/252 56 22

BAUPLUS c/o DIENER AG  
Asylstr. 77, 8030 Zürich, 01/252 55 34

## Akustik

SINUS ENGINEERING AG, 6010 Kriens  
Amlehnstrasse 22, Tel. 041/41 79 19  
Akustik und Lärmbekämpfung  
Beratung, Messung, Gutachten

## Angewandte Klimatologie/Meteorologie

Umweltüberwachung/Lufthygiene/  
Geoinformatik  
METEOTEST, Tel. 031/23 74 17  
Fabrikstrasse 29, 3012 Bern

## Architekturmodelle

LÜCHINGER Modellbau  
9113 Degersheim, Tel. 071/54 15 22

SCHALK MODELLBAU AG  
8050 Zürich, Tel. 01/302 64 11  
5430 Wettingen, Tel. 056/27 10 80

WERNER SCHNÜRIGER, 8953 Dietikon  
Moosmattstr. 16, Tel. 01/740 27 57

SULZER-INNOTEC Modellbau  
8401 Winterthur, Tel. 052/262 21 77  
Fax 052/22 18 75

VONLANTEN MODELLBAU  
9500 Wil, Tel. 073/22 65 38

MODELLBAU ZABOROWSKY  
Inhaber D. Raffainer  
Neumarkt 10, 8001 Zürich, 01/252 22 16

## Archiv-Anlagen

Motagen und Demotagen  
Josef H.U. Wernli  
5402 Baden, Telefon 056/22 88 75

## Archiv-Service

PRACTICA Archiv-Dienste  
Hörnlistr. 18, 8400 Winterthur,  
Telefon 052/29 90 77  
Wir sichten und ordnen vernachlässigte  
Archive jeglicher Art.

## Asbestentfernung Brandabschottungen

Reichenberger AG, 6038 Gisikon  
Reuss-Strasse 9, Tel. 041/91 02 22

## Bauakustik

ISO/CONSULT/AG, 8630 Rüti ZH  
Tel. 055/31 80 00, Fax 055/31 81 17

## Bauaustrocknung

Roth-Kippe AG, 8055 Zürich  
Gutstrasse 12, Tel. 01/461 11 55

## Baugrunduntersuchungen

ANGELE GEOTECH  
(s. Umweltverträglichkeitsprüfung)

BBL Baulaboratorium AG  
4132 Muttenz/Basel, Tel. 061/61 33 14

EUB, Prüflabor für Erdbau,  
Umwelt und Baustoffe.  
3014 Bern, Stauffacherstrasse 130 A  
Tel. 031/42 81 52, Fax 031/41 18 53

CSD COLOMBI SCHMUTZ DORTHE AG  
3007 Bern, Tel. 031/26 30 10  
5000 Aarau, Tel. 064/24 66 22  
4410 Liestal, Tel. 061/921 24 28  
6004 Luzern, Tel. 041/5124 71  
2900 Porrentruy, Tel. 066/66 58 58  
8158 Regensberg, Tel. 01/853 02 57

CSD INGENIEURS CONSEILS SA  
1052 Le Mont-s.-Lausanne, 021/37 12 41  
1700 Fribourg, Tel. 037/22 76 66  
1950 Sion, Tel. 027/22 60 76  
1201 Genève, Tel. 022/340 04 04

GEOTEST AG  
(s. Geologie - Geotechnik - Geophysik)  
K + S P. KIEFER + R. STUDER AG  
4153 Reinach BL, Tel. 061/711 94 76

SIEBER CASSINA + PARTNER  
Sieber Cassina Handke + Partner  
(s. Umweltverträglichkeitsprüfung)

## Bauphysik

AG HEINR. HATT-HALLER, Zürich  
Bauphysik und Bautechnologie  
Tel. 01/461 16 50

KOPITSIS BAUPHYSIK  
M. Sc. dipl. Bauphysiker SIA  
5610 Wohlen, Tel. 057/22 55 15

## Bauschäden und Expertisen

AG HEINR. HATT-HALLER, Zürich  
Hoch- und Tiefbaunternehmung  
Tel. 01/461 16 50

CONCRETAG (s. Bauwerkserhaltung)

LPM Baustoffprüfinstitut  
Tannenweg 1066, 5712 Beinwil am See  
Tel. 064/71 55 64, Fax 064/71 55 55

TFB + Betonstrassen AG Wildegg  
Beratungen im Hoch-, Tief- und  
Strassenbau  
Lindenstrasse 10, 5103 Wildegg,  
Tel. 064/53 17 71, Telefax 064/53 16 27

VSL BETONEXPERT (s. Bauwerkserhaltung)

## Bauwerkserhaltung

CONCRETAG

Beratende Ingenieure und Architekten  
Produkteunabhängige Beratung  
und Expertisen, Zustandsanalysen,  
Unterhaltskonzepte, Sanierungsvorschläge,  
Laboruntersuchungen, Qualitätssicherung  
8052 Zürich, Schaffhauserstrasse 473  
Tel. 01/302 11 33, Fax 01/302 12 50

VSL BETONEXPERT  
Beratende Ingenieure,  
neutrale Begutachtung, Zustandsanalysen,  
Expertisen, Laboruntersuchungen,  
Unterhaltskonzepte, Sanierungsvorschläge,  
Qualitätssicherung, Frischbetonkontrollen,  
Vakuuminjektionen, 8304 Wallisellen,  
Industriestrasse 48  
Tel. 01/830 76 70, Fax 01/830 76 71  
3000 Bern 22, Scheibenstrasse 70  
Tel. 031/40 19 00, Fax 031/41 97 19  
1023 Crissier, Rue Arc-en-Ciel 2  
Tel. 021/634 73 24, Fax 021/635 49 67

PROTECTING AG  
Gütstrasse 15a, 8700 Küsnacht  
Tel. 01/910 56 70, Fax 01/910 37 06

## Betonfarben

PROTECTING AG  
Gütstrasse 15a, 8700 Küsnacht  
Tel. 01/910 56 70, Fax 01/910 37 06

## Betonlabor

EUB, Bern  
Stauffacherstrasse 130 A, 3014 Bern  
Tel. 031/42 81 52, Fax 031/41 18 53

TFB Wildegg  
Lindenstrasse 10, 5103 Wildegg  
Tel. 064/53 17 71, Fax 064/53 16 27

VERSUCHSSTOLLEN HAGERBACH AG  
7320 Sargans, Tel. 085/2 59 09

## Beton- und Naturstein- Untersuchungen

EUB, Bern (s. Betonlabor)  
GEOTEST AG  
(s. Geologie - Geotechnik - Geophysik)  
CSD AG (s. Baugrunduntersuchungen)

## Betonbohren/Betonfräsen

BETONBRENN AG, Asylstrasse 77  
8030 Zürich, Tel. 01/252 55 39

SPALTENSTEIN HOCH + TIEFBAU AG  
Schaffhauserstrasse 372, 8050 Zürich  
Tel. 01/316 11 11

## Betonsanierungen

BAUPLUS c/o DIENER AG  
Asylstr. 77, 8030 Zürich, 01/252 55 34

BENZ AG, Kunstharzbeläge und  
Bautenschutz, Bändlistr. 31, 8064 Zürich  
Tel. 01/432 50 24, Fax 01/432 28 60

AG HEINR. HATT-HALLER, Zürich  
Hoch- und Tiefbaunternehmung  
Tel. 01/461 16 50

Gunit Spritzbeton, Sandstrahlen  
E. LAICH SA, 6670 Avegno  
Tel. 093/81 17 22

J.F. JOST BAU AG, Steinwiesenstr. 3  
8952 Schlieren, Tel. 01/730 32 32

RENECO AG, Wiesackerstrasse 89  
8105 Regensdorf, Tel. 01/842 33 55  
Fax 01/840 36 08

SPALTENSTEIN HOCH + TIEFBAU AG  
Schaffhauserstrasse 372, 8050 Zürich  
Tel. 01/316 11 11

STUMP BOHR AG, 8032 Zürich  
Abt. Bautenschutz  
Mühlebachstr. 20, Tel. 01/252 56 22

TECTON-BAUTENSCHUTZ AG  
5432 Neuenhof, Ringstr. 18  
Tel. 056/87 11 90, Fax 056/86 15 55

## ARTHUR WANNER AG

Abt. Betonsanierung  
Dorfstrasse 35, 8155 Niederhasli  
Herr A. Frei, Tel. 01/850 57 70

Zeller AG, Betonsanierungen  
Solothurn, Biel, Grenchen, Wiedlisbach  
Tel. 065/22 03 11

## Betonsanierung:

Eine Wissenschaft für uns! 10 Jahre  
Erfahrung • 300 000 m<sup>2</sup> bearbeitet •  
Kompetente Analysen. Umfassende  
Beratung.

ROBERT SPLEISS AG Bauunternehmung  
Mühlebachstrasse 164, 8034 Zürich  
Tel. 01/382 00 00, Fax 01/382 00 07

Wir freuen uns auf Ihren Anruf und stehen  
gerne zu Ihrer Verfügung.

## Brandabschottungen

AG für Isolierungen  
8050 Zürich, Tel. 01/311 63 63

R. MURI Feuerschutz-Konstruktionen AG  
8805 Richterswil, Tel. 01/784 37 60

Reichenberger AG, 6038 Gisikon  
Reuss-Strasse 9, Tel. 041/91 02 22

## Brandschutzdämmungen

AG für Isolierungen  
8050 Zürich, Tel. 01/311 63 63

R. MURI Feuerschutz-Konstruktionen AG  
8805 Richterswil, Tel. 01/784 37 60

SCHNEIDER DÄMMTECHNIK AG  
8401 Winterthur, Im Hölzli 26  
Tel. 052/89 21 21

## Brandschutzuntersuchungen/ Brandsimulationen

GEILINGER AG, Abt. BSB  
Scheideggstrasse 30, 8401 Winterthur  
Tel. 052/88 12 85,  
Fax 052/29 10 08

## CAD acadGraph - der Standard

Das neue Handwerkszeug des modernen  
Architekten & Baufachmannes. Über 1300  
Versionen sind allein im deutschsprachigen  
Raum im Einsatz. Schnupperkurse,  
Beratung, Installation, Schulung, Hot-Line,  
Service und Projektunterstützung, alles aus  
einem Hause: acadGraph CADstudio AG  
Schneckerstrasse 4, 4414 Füllinsdorf/BL  
Tel. 061/901 55 56, Fax 061/901 40 20

## CAD allcad

ALLPLOT/ALLPLAN für Architekten  
und Bauingenieure  
allcad ag, 8625 Gossau  
Telefon 01/935 49 27

## CAD Allplot/Allplan

Computer Design Sieber  
CDS Bausoftware AG, 9435 Heerbrugg  
Tel. 071/72 66 75

Ihr Partner: praxisbezogen, kundennah,  
flexibel und zukunftssicher

## CAD-Arbeitsplätze für Architekten und Bau- ingenieure

FIDES INFORMATIK  
8004 Zürich, Tel. 01/249 27 01  
Integrierte Lösungen (Berechnungen,  
Devisierung, CAD) für das gesamte  
Bauwesen.

## CADD für Architekten

Die Komplettlösung auf dem PC für  
Architektur und Innenausbau: 3D/SOLIDS  
und PAINT für Entwurf und Präsentation, 2D  
für Konstruktion Beratung • Schulung •  
Gesamtlösung  
POINT LINE AG, Zürcherstr. 27  
5402 Baden, Tel. 056/20 14 60

## CAD GDS

Das bewährte CAD-System für die  
CH-Bauplaner (Arch., Ing., HT) seit 1982.  
Zukunftweisend und auf die Bauplanung  
zugeschnitten und optimiert.

MOR Design Systems, Binzmühlestrasse 14  
8050 Zürich, Telefon 01/305 85 85  
Fax 01/305 84 84

## CAD für Architekten und Bauingenieure/ Baudministration

PCG INFORMATIK AG  
8957 Spreitenbach, Tel. 056/7149 81 82  
Komplette Lösung für das Bauwesen

## CAD für Bauwesen

ARIGER, MARTY & ZWICKY AG  
9500 Wil, Tel. 073/22 56 64  
«Aus der Praxis - für die Praxis»  
Devisierung, Baukostenkontrolle -  
CAD-Lösung - die integrierte Lösung

## CAD/Messerli CAD

Professionelles CAD im Bauwesen für  
Architekten, Ingenieure, Haustechniker,  
Baudministration. Über 2000 Kunden!  
ROLAND MESSERLI AG Informatik  
8957 Spreitenbach, Tel. 056/70 12 55  
3011 Bern, Tel. 031/46 19 14

## CAD Speedikon

Das integrierte CAD-System für die  
Baubranche mit über 650 Arbeitsplätzen  
in der Schweiz

RZW DR. WALDER + PARTNER AG  
Tannackerstr. 2, 3073 Gümliigen  
Tel. 031/52 21 24, Fax 031/52 81 01

## CAD/STATIK/EDV für Bauingenieure

Programmsystem CAESAR, vollständige  
EDV-Lösungen für das ganze Bauingenieur-  
büro.

RONY DAHINDEN Ingenieure + Software  
AG, 8370 Sirmach, Tel. 073/26 39 22

## CAD vom Architekten

VIFIAN + ZUBERBÜHLER AG  
8904 Aesch, Tel. 01/737 38 11  
Das seit 1987 von Schweizer Architekten  
meistgekaufte CAD-System! An einer  
unverblinden Demo zeigen wir Ihnen  
warum.

## Endoskopie

VSL BETONEXPERT (s. Bauwerkserhaltung)

## Erschütterungen/Messungen

AIR-LOC Schrepfer AG  
Eigenheimstrasse 22  
8700 Küsnacht ZH, Tel. 01/929 22 66

CSD AG (s. Baugrunduntersuchungen)

EXPLOSIV CONSULT AG  
8492 Wila, Tel. 052/45 17 78

GEFAS AG (s. Geologie - Geotechnik -  
Geophysik)

GEOTEST AG  
(s. Geologie - Geotechnik - Geophysik)

K+S P. KIEFER + R. STUDER AG  
4153 Reinach BL, Tel. 061/711 94 76

## Fassadenisolation Fassaden, hinterlüftet, isoliert

Unsere besondere Spezialität! 15 Jahre  
Erfahrung • 500 000 m<sup>2</sup> verarbeitet •  
Permanente Schulung unserer Spezialisten •  
Umfassende Beratung.

ROBERT SPLEISS AG  
Bauunternehmung  
Mühlebachstrasse 164, 8034 Zürich  
Tel. 01/382 00 00, Fax 01/382 00 07

Wir freuen uns auf Ihren Anruf. Für Sie, das  
Neueste von der Front!

## Fassadenplanung

Metallbau-Planung J.F. Meyer AG  
6006 Luzern, Würzenbachstr. 17  
Tel. 041/31 20 88

## Felslabor

VERSUCHSSTOLLEN HAGERBACH AG  
7320 Sargans, Tel. 085/2 59 09

## Frischbetonkontrollen

EUB, Bern  
Stauffacherstrasse 130 A, 3014 Bern  
Tel. 031/42 81 52, Fax 031/41 18 53

IMP Bautech AG (s. Strassenbaulabor)

VSL BETONEXPERT, 8304 Wallisellen  
Industriestrasse 48, Tel. 01/830 76 70  
Fax 01/830 76 71

## Fugentechnik

ARTHUR WANNER AG  
Abt. Fugentechnik  
Dorfstrasse 35, 8155 Niederhasli  
Herr A. Frei, Tel. 01/850 57 70

## Gebäudesimulation

Dyn. Simulation des therm. und energ.  
Verhaltens mit DOE oder DECOS.

GEILINGER AG, Energie- und Umwelttechnik  
Museumstrasse 3, Postfach 988  
8401 Winterthur, Tel. 052/88 17 01

## Geologie – Geotechnik – Geophysik

CSD AG (s. Baugrunduntersuchungen)  
GEFAS AG, Hinterbühlstrasse 3  
8307 Effretikon, Tel. 052/32 25 32  
Bodenuntersuchungen (Georadar),  
Erschütterungsmessungen, Sprengtechnik  
GEOTEST AG  
3052 Zollikofen, Tel. 031/57 20 74  
9008 St. Gallen, Tel. 071/24 87 10  
6048 Horw LU, Tel. 041/47 10 24  
8955 Oetwil a.L., 4587 Aetlingen SO  
1700 Fribourg, 1033 Cheseaux-s./L.  
1915 Chamossion VS

SIEBER CASSINA + PARTNER  
Sieber Cassina Handke + Partner  
(s. Umweltverträglichkeitsprüfung)

## Grundbautechnik

RL TERRAPROJECT AG ZUG  
6300 Zug, Tel. 042/31 44 47

## Holzschutzmittel

Dr. R. MAAG AG, 8157 Dielsdorf  
Tel. 01/855 11 11  
Color xex, Xerotin, Xylosan

## Injektionen

BAUSCHUTZ AG RASCOR-Systemtechnik  
8048 Zürich, Bristenstr. 10, Tel. 01/432 11 30

BENZ AG, Kunstharzbeläge und  
Bautenschutz, Bändlistr. 31, 8064 Zürich  
Tel. 01/432 50 24, Fax 01/432 28 60

AG HEINR. HATT-HALLER, Zürich  
Hoch- und Tiefbaunternehmung  
Tel. 01/461 16 50

RENESCO AG, Wiesackerstrasse 89,  
8105 Regensdorf, Tel. 01/842 33 55  
Fax 01/840 36 08

SPALTENSTEIN HOCH + TIEFBAU AG  
Schaffhauserstrasse 372, 8050 Zürich  
Tel. 01/316 11 11

STUMP BOHR AG, 8032 Zürich  
Abt. Bautenschutz  
Mühlebachstr. 20, Tel. 01/252 56 22

TECTON-BAUTENSCHUTZ AG  
5432 Neuenhof, Ringstr. 18  
Tel. 056/87 11 90, Fax 056/86 18 55

ARTHUR WANNER AG  
Abt. Injektionen  
Dorfstrasse 35, 8155 Niederhasli  
Herr A. Frei, Tel. 01/850 57 70

Zetter AG, Injektionen  
Solothurn, Biel, Grenchen, Wiedlisbach  
Tel. 065/22 03 11

## Isolierungen

AG für Isolierungen  
8050 Zürich, Tel. 01/311 63 63  
SCHNEIDER DÄMMTECHNIK AG  
8401 Winterthur, Im Hölzli 26  
Tel. 052/89 21 21

## Kanalfernsehen und -sanierung

A. KÄPPELIS SÖHNE AG  
Umwelttechnik, Bautenschutz  
6430 Schwyz, Tel. 043/21 11 71  
6460 Alldorf, Tel. 044/2 99 93

## Kanalisationen

Krähenmann AG / Kasapro AG  
Kanalunterhalt und -sanierungen  
9202 Gossau SG, Tel. 071/85 35 11  
Fax 071/85 92 77

## Klebearmierungen

AG HEINR. HATT-HALLER, Zürich  
Hoch- und Tiefbaunternehmung  
Tel. 01/461 16 50  
RENESCO AG, Wiesackerstrasse 89,  
8105 Regensdorf, Tel. 01/842 33 55  
Fax 01/840 36 08  
SPALTENSTEIN HOCH + TIEFBAU AG  
Schaffhauserstrasse 372, 8050 Zürich  
Tel. 01/316 11 11

## Kostenvoranschläge- Devisierungen- Massenauflage

Fax 082/7 31 38  
Tel. 082/7 12 71, 07.30–09.00

## Kunst am Bau

JAKOB SCHWARZ, SWB/GSMBA  
8005 Zürich, Tel. 01/271 68 97

## Kunststoff-Dichtungsbahnen

Sarnafil Abdichtungssysteme für Hoch- und  
Tiefbau, Sarnafil AG, 6060 Sarnen  
Tel. 041/66 99 66

## Lärmexpertisen

SINUS ENGINEERING AG, 6010 Kriens  
Amlehnstrasse 22, Tel. 041/41 79 19  
Lärmbekämpfung und Akustik  
Beratung, Messung, Expertisen

## Lärm- und Schwingungsexpertisen

SULZER-innotec, Fachstelle für  
Schwingungen und Akustik  
Postfach, 8401 Winterthur  
Tel. 052/81 21 23

## Lärmschutz

SCHNEIDER DÄMMTECHNIK AG  
8401 Winterthur, Tel. 052/89 21 21  
Lärmbekämpfung und Akustik  
Beratung, Projektierung,  
Schallschutzanlagen, Messungen  
SIEGFRIED KELLER AG, Wallisellen  
Lärmschutz, Büro und Lager:  
Zürichstrasse 38, 8306 Brütisellen  
Tel. 01/833 59 51

## Lüftungskanal: Reinigung und Wartung

IWS AG, Industriewartung-Services  
4108 Witterswil, Tel. 061/301 10 62  
Fax 061/721 80 38

## Materialprüfung

BBL Baulaboratorium AG  
4132 Muttenz/Basel, Tel. 061/61 33 14

EUB, Bern  
Stauffacherstrasse 130 A, 3014 Bern  
Tel. 031/42 8152, Fax 031/41 18 53

IMP Bauteil AG (s. Strassenbaulabor)

LPM Baustoffprüfinstitut  
Tannenweg 1066, 5712 Beinwil am See  
Tel. 064/71 55 64, Fax 064/71 55 55

TFB Wildegg  
Lindenstrasse 10, 5103 Wildegg  
Tel. 064/53 17 71, Fax 064/53 16 27

## Mauerentfeuchtungen

BAUSCHUTZ AG, RASCOR-Systemtechnik  
8048 Zürich, Bristenstr. 10, Tel. 01/432 11 30

BENZ AG, Kunstharzbeläge und  
Bautenschutz, Bändlistr. 31, 8064 Zürich  
Tel. 01/432 50 24, Fax 01/432 28 60

RENESCO AG, Wiesackerstrasse 89,  
8105 Regensdorf, Tel. 01/842 33 55  
Fax 01/840 36 08

STUMP BOHR AG, 8032 Zürich  
Abt. Bautenschutz  
Mühlebachstr. 20, Tel. 01/252 56 22

TECTON-BAUTENSCHUTZ AG  
5432 Neuenhof, Ringstr. 18  
Tel. 056/87 11 90, Fax 056/86 18 55

## Messtechnik

Messen – Registrieren – Auswerten im  
Bereich Wasser, Energie und Umwelt  
A.P. KERN AG, 3210 Kerzers  
Fax 031/755 68 89, Tel. 031/755 71 21

## Metall-Normtüren

Brander AG, 8162 Steinmaur  
Tel. 01/853 06 22, Fax 01/853 06 75

## Microtunneling/Rohrvortrieb

Gebr. MEIER AG, Tiefbau  
5200 Brugg, Tel. 056/41 15 46

## Natursteine

J. und A. Kuster, Steinbrüche AG  
8807 Freienbach, Tel. 01/784 25 25  
P. DE ZANET + Co. AG  
8730 Uznach, Tel. 055/72 28 44

## Oberlichter/ Dachverglasungen

TUCHSCHMID AG, Kehlhofstr. 54  
8500 Frauenfeld, Tel. 054/26 11 11

## Pfahlprüfungen

GEOTEST AG  
(s. Geologie – Geotechnik – Geophysik)

## Pumpen

GRUNDFOS PUMPEN AG  
8117 Fällanden  
Tel. 01/825 29 25, Telex 828 462

HÄNY + CIE. AG, Pumpen- und  
Wasseraufbereitungsanlagen  
8706 Meilen, Tel. 01/925 41 11  
Fax 01/923 38 44

SOMMER SCHENK SUISSE  
Pumpenbau, 5213 Villnachern  
Tel. 056/43 13 63

## Pumpen/Armaturen

KSJ Zürich AG, 8031 Zürich,  
Tel. 01/272 99 33, Telex 82 27 07

## Quellfassungen

Langjährige Erfahrungen, B. Jäger Tiefbau  
8932 Mettmenstetten, seit 1963  
Tel. 01/767 03 19

## Rammdurchstossungen

seit 1977 Unterquerungen mit oder ohne  
Stahlröhren, alle 0, m  
B. Jäger, Tiefbau, 8932 Mettmenstetten,  
seit 1963, Tel. 01/767 03 19

## Rammsondierungen

RL TERRAPROJECT AG ZUG  
6300 Zug, Tel. 042/31 44 47

## Rohrstossungen

Ø: bis 120 cm / Länge: bis 70 m  
Theiler + Kalbermatter AG, Luzern  
Tel. 041/40 11 22, Fax 041/41 00 00

## Schadstoffentfernung

Abbau von mit Giftstoffen belasteten  
Anlagen und Entseuchung von Gebäuden.

REICHENBERGER AG, 6038 Gisikon  
Reuss-Strasse 9, Tel. 041/91 02 22  
Filiale Basel, Gartenstrasse 63  
4052 Basel, Tel. 061/23 17 11

## Schalldämmende Baulemente

Das Fachwerk «Schalldämmung» zeigt  
einfach, klar und sicher, wie man: Türen,  
Trennwände, Holzbalkendecken, Dächer,  
Aussenwände (Holzbau), Rolladenkästen  
usw. konstruiert bzw. saniert. Zu beziehen  
für Fr. 55.– bei HAWA AG, Abteilung  
Schalldämmplatten «HAWAPHON»  
8932 Mettmenstetten, Tel. 01/767 14 71

## Schallschutz- und Schwingungstechnik

AIR-LOC Schrepfer AG, Eigenheimstr. 22  
8700 Küsnacht ZH, Tel. 01/929 22 66

ANGST + PFISTER, 8052 Zürich  
Thurgauerstr. 66, Tel. 01/306 61 11

PAUL SCHWAB AG, Soodstr. 57,  
8134 Adliswil, Tel. 01/710 02 22

## Schaumstoffstreifen zur Fugen-Hinterfüllung

Schaumstoff AG, 8303 Bassersdorf  
Geerenweg 4, Tel. 01/836 61 14

## Sprengtechnik

EXPLOSIV CONSULT AG  
8492 Wila, Tel. 052/45 17 78

## Spritzbeton

Gunit, Sandstrahlen  
E. LAICH SA, 6670 Avegno  
Tel. 093/81 17 22

RENESCO AG, Wiesackerstrasse 89,  
8105 Regensdorf, Tel. 01/842 33 55  
Fax 01/840 36 08

SPALTENSTEIN HOCH + TIEFBAU AG  
Schaffhauserstrasse 372, 8050 Zürich  
Tel. 01/316 11 11

## Stahlbau-Projektierung/ Beratung

GEILINGER AG, Abt. SIT  
Scheideggstrasse 30, 8401 Winterthur  
Tel. 052/88 12 84, Fax 052/29 10 08

## Strassenbaulabor

IMP Bauteil AG, Inst. für Mat.-Prüfung  
Mittelgässli, 205, 4617 Gunzgen SO  
Tel. 062/46 20 46, Fax 062/46 19 31

## Strassenprojektierung

NOORIA AG, Gesch.-Zentrum Wipkingen  
Hönggerstrasse 40, 8037 Zürich  
Tel. 01/272 27 01, Fax 01/272 26 06

## Theater- und Bühnentechnik

H.-J. HUBER, Planungsbüro für Theater- und  
Lichttechnik, Gumelenstrasse 14  
8810 Horgen, Tel. 01/725 25 52  
Fax 01/725 78 22  
Neutr. Beratung, Planung u. Fachbauleitung  
für Gemeinde-, Mehrzwecksäle usw.

## Thermolackierungen

Thermolackierwerk Waltenspül AG  
6142 Gettnau LU, Tel. 045/81 20 51  
Fax 045/81 38 15

## Trennwände • Werkkabinen

Verstellbare Blätter-Wände  
schallschalliert, feuerbeständig  
BLÄTTLER AG, Holz- und Metallbau  
Industriest. 1, 8117 Fällanden  
Tel. 01/825 43 85

CHRISTEN + PARTNER AG  
4616 Kappel b. Olten  
Trennwand- und Kabinenfabrikation  
Tel. 062/46 36 46, Fax 062/46 40 90  
4127 Birsfelden  
Tel. 061/313 08 04, Fax 061/313 08 58

## Treppen

COLUMBUS-TREPPEN AG  
9245 Oberbüren, Tel. 073/51 37 55  
Spindeltreppen aus Holz und Alu,  
Scheren- und Holzschiebtreppe

## Umweltverträglichkeits- prüfung

ANGELE GEOTECH  
Maria-Schürer Strasse 16, 2540 Grenchen  
Tel. 065/52 07 12, Fax 065/52 68 76

CSD AG (s. Baugrunduntersuchungen)

ELEKTROWATT  
INGENIEURUNTERNEHMUNG AG  
8034 Zürich, Tel. 01/385 29 41

GEOTEST AG  
(s. Geologie – Geotechnik – Geophysik)

GROBAU MANAGEMENT (Projektleitungen)  
9500 Wil, Tel. 073/22 18 22

MUELLER & PERROTTET  
Rue A.-Mooser 1, 1700 Fribourg  
Tel. 037/22 56 60, Fax 037/23 24 63

SIEBER CASSINA + PARTNER  
Beratende Geologen und Ingenieure  
8004 Zürich, Tel. 01/291 07 00  
4600 Olten, Tel. 062/32 15 85  
3007 Bern, Tel. 031/26 35 35  
5000 Aarau, Tel. 064/22 82 01

Sieber Cassina Handke + Partner  
7000 Chur, Tel. 081/24 10 26

## Ungezieferbekämpfung

Ketol AG, Abt. Insecta-Service  
8157 Dielsdorf ZH, Tel. 01/853 05 16

## Unterquerungsarbeiten mit Stahl- und Eternitrohren bis 1000 mm Ø

für Kanalisation und Werkleitungen  
TRENCHAG AG, 8305 Dietlikon  
Tel. 01/833 22 05

## UVP und Lärmschutz

BAUMGARTNER + PARTNER AG  
8645 Jona-Rapperswil  
Sonnenbergstr. 26, Tel. 055/27 35 25

GEILINGER AG, Energie- und  
Umwelttechnik  
Museumstrasse 3, Postfach 988  
8401 Winterthur, Tel. 052/88 17 01

## Verkehrswesen und UVP

NOORIA AG  
Dr. R. Bahman, dipl. Ing. ETH/SIA  
Geschäftszentrum Wipkingen  
Hönggerstrasse 40, 8037 Zürich  
Tel. 01/272 27 01, Fax 01/272 26 06  
Verkehrsanlagen, Verkehrserhebungen,  
Planung+Projektierung v. Verkehrsanlagen,  
Öffentl. Verkehr, Verkehrsberuhigungen,  
Lärm- und Umweltverträglichkeitsgutachten

## Vorfabrizierte Armierungen

Mit FRISTA-Elementen armieren Sie  
wirtschaftlicher. FIRIPA-Anschlusskörbe  
(Spezial-Prospekt verlangen)

FISCHER REINACH AG, 5734 Reinach  
Tel. 064/71 15 55, Telex 981 532  
Fax 064/71 60 12

## Waagen

METTLER-TOLEDO (Schweiz) AG  
Waagen und analytische Instrumente  
Grabenstr. 8, 8606 Nänikon-Uster  
Tel. 01/944 45 45, Fax 01/944 45 10

## Wasser-/Abwasser-/ Gasleitungen, Gas-/Wasser- Transportleitungen

Sika Robotics AG  
Rohr-Sanierungs-Service, 8627 Grüningen  
Tel. 01/935 27 82  
3147 Mittelhäusern, Tel. 031/93 00 26  
6030 Ebikon, Tel. 041/33 58 55  
4450 Sissach, Tel. 061/98 38 43  
9326 Horn, Tel. 071/41 83 85  
Effiziente Kanalisations-Rohrnetzsanierung  
mit dem «SikaRobot»-System; ohne Aufgra-  
bungen; in Rohren von 150 bis 800 mm  
Durchmesser (auch Hausanschlüsse).  
Druckleitungs-Sanierungen Gas/Wasser mit  
dem P.I.M.-Borst-Verfahren

## Wasserentkeimung

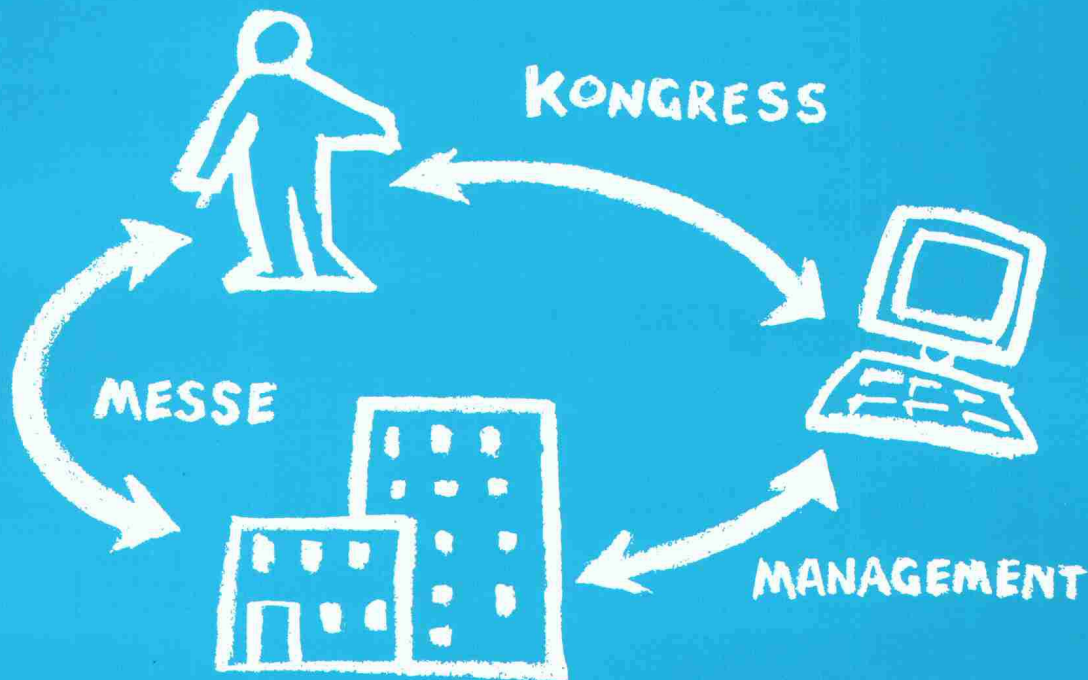
KATADYN PRODUKTE AG, Industriest. 27  
8304 Wallisellen, Tel. 01/830 36 77

## Zustandserfassung von Bauwerken

CONCRETAG (s. Bauwerkserhaltung)  
VSL BETONEXPERT (s. Bauwerkserhaltung)

# Building Manager!

Sie können von Messe zu Messe eilen...



...oder alles in einer Messe haben.

**14.1. bis 17.1.92**  
**Basel / Schweiz**

**INFRASTRUCTA 92 präsentiert die international führenden Anbieter aus allen Bereichen des Gebäudemanagements:**

- Heizungstechnik • Lüftungs-, Klima-, Kältetechnik • Mess-, Steuer-, Regelungstechnik und Gebäudeautomation • Elektrotechnik • Sicherheitstechnik • Wasser- und Abwassertechnik • Förder- und Antriebstechnik • Kommunikationstechnik •

**Fachkongress:**

Horizonte des Gebäudemanagements.

**Information**

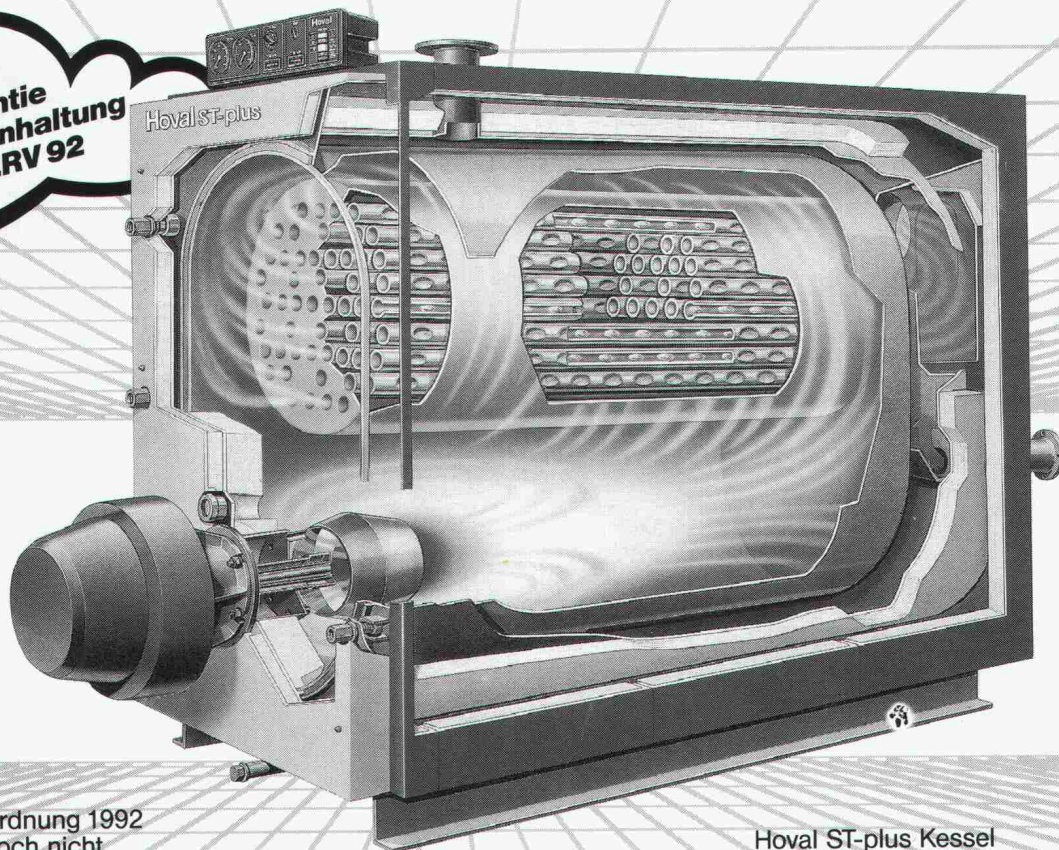
Sekretariat INFRASTRUCTA 92, Schweizer Mustermesse, CH - 4021 Basel Schweiz,  
Telefon ++61 / 686 20 20, Telex 962 685 smm, Fax ++61 / 691 20 21

**I N F R A**  
**S T R U C T A**  
**1 9 9 2**

**1. Internationale Fachmesse für Gebäudetechnische Infrastruktur**  
**1<sup>er</sup> Salon International de l'Infrastructure Technique du Bâtiment**  
**1<sup>st</sup> International Fair for Building Technology Infrastructure**

# Voraus in der Low-NOx-Technik: Gross-Heizkessel Hoval ST-plus

Mit  
Garantie  
für die Einhaltung  
der LRV 92



Die Luftreinhalteverordnung 1992 ist zwar gesetzlich noch nicht verabschiedet, dennoch garantiert Hoval auf den Grosskesseln ST-plus LN heute schon die Einhaltung der ab Juli 1992 geltenden Grenzwerte. Hoval ST-plus LN ist einer der meistverwendeten Gross-Heizkessel. Er bietet bestechende Vorteile:

- Praxisbewährte Kesselkonstruktion mit Dreizugsystem nach dem e-Flammenprinzip.
- Low-NOx-Feuerung mit interner oder externer Abgasrückführung für Oel-, Gas- oder Zweistoffbrenner der Marken Elco, Oertli oder Weisshaupt.

- Einhaltung der Grenzwerte auf allen Laststufen.
- Moderne Mikroprozessor-Steuerung für energiesparenden Betrieb.
- Ideal auch für Heizungssanierungen dank Einbringung in Einzelteilen.
- Service rund um die Uhr mit über 120 Hoval Service-Monteuren.

Verlangen Sie nähere Unterlagen.

Hoval ST-plus Kessel  
mit interner Abgasrückführung

Hoval Herzog AG, 8706 Feldmeilen  
Tel. 01/925 61 11, Fax 01/923 11 39  
Regionalbüros und Service-Zentren  
in Reinach/BL, Bern, Lausanne und  
Lugano.

# Hoval

Verantwortung  
für Energie und Umwelt

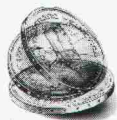
Einsenden an:  
Hoval Herzog AG, 8706 Feldmeilen  
Bitte senden Sie mir/uns ausführliche Unterlagen über:  
 Hoval Gross-Heizkessel  Hoval Wassererwärmer  
Name \_\_\_\_\_  
Strasse \_\_\_\_\_  
PLZ/Ort \_\_\_\_\_  
 Hoval-Dienstleistungsprogramm



# Kopf oder Zahl?

Kopf sticht beim Bicont 8: dieser elektronische Münzschaltautomat bietet höchsten Bedienungskomfort. Denn Bicont 8 zeigt Köpfchen beim Zahlen: er akzeptiert alle sechs Schweizer Münzen und zeigt sofort den Zeitvorrat an. Und Sie programmieren ihn ohne kompliziertes Umrechnen mit Drucktasten.

Zahl sticht beim AEG Münzschaltautomaten S2Z1: auf diesen absoluten Leader mit seinem bewährten, klassischen Konzept können Sie zählen. Ihn gibt es in 13 Laufzeiten zwischen 8 und 80 Minuten. Bei ihm wählen Sie unter fünf Schweizer Münzen oder Jetons.



Die Münzschaltautomaten für Gewinner!

## AEG

**ELEKTRON** Elektrotechnik  
Elektronik  
Nachrichtentechnik

Elektron AG, Generalvertretung AEG Aktiengesellschaft  
8804 Au ZH, Telefon 01 781 01 11

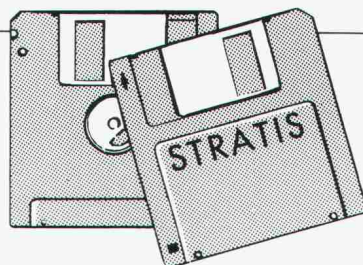
Suisse Romande: **Prodelec SA**, 1080 Les Cullayes, tél. 021 903 32 24

BAUEN SIE

STRASSEN OHNE  
STRESSEN.

**wieser**  
BAU  INFORMATIK

CH-9000 ST. GALLEN TEL. 071 25 84 54



KÄLTE  
WÄRME  
LÄRM

Für  
gesundes  
Klima

**SCHICHTEX**  
DÄMMSYSTEME

**Bau + Industriebedarf AG**

4104 Oberwil, Tel. 061 401 40 30, Fax 061 401 29 23

# Die Schiedelkaminsysteme mit Schamotterohren erfüllen die höchsten Anforderungen.

Schamotte – ein natürlicher Baustoff.



## schiedelkamin®

### ISOLIERT, HINTERLÜFTET

Das korrosions- und durchfeuchtungssichere Kaminsystem für energiesparende Heizanlagen.

## schiedelkamin®

### SANIERUNGSSYSTEM

Zum kostengünstigen Umbau technisch veralteter Kaminanlagen in Hochleistungskamine, welche höchsten Anforderungen genügen.

## schiedelkamin®

### LUFTABGASSYSTEM

Für raumluftunabhängige Gasheizgeräte mit geschlossener Brennkammer.

## schiedelkamin®

### ABGASROHRSYSTEM

Zur Abgasführung unter Überdruck bei Öl- und Gasbrennwertgeräten mit neuester Heizkesseltechnologie.

Postfach, 8021 Zürich

**ZZ**

**ZÜRCHER ZIEGELEIEN**

# Bewehrungssucher



## PROFOMETER 3 mit Mikroprozessor

Das Auffinden von Bewehrungsstäben ist spielend einfach. Sobald sich die Suchsonde über einem Stab befindet, wird dies akustisch mit einem kurzen «Pieps» und einem optischen Signal angezeigt. Die Dicke der Betonüberdeckung wird fortwährend digital angezeigt. Durch Vorwahl eines Grenzwertes kann in 1 Minute 1 m<sup>2</sup> auf ungenügend überdeckte Stäbe abgesehen werden. Es muss nicht mehr aufgespitzt werden, um den Stabdurchmesser zu messen. Mit einer speziellen Sonde wird er millimetergenau angezeigt.

## Tübbingkontrolle Sind Stäbe richtig verlegt worden?



PROCEQ SA  
Riesbachstr. 57  
CH-8034 Zürich

Telex 817 118 prc ch  
Fax 01/383 99 14  
Telefon 01/383 78 00

**proceq**

Wenn Sie bei

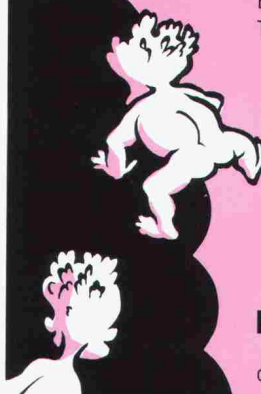
## INTEGRALER PLANUNG

Unter «Integraler Planung» wird eine Planungsmethode oder besser noch Planungs-Philosophie verstanden, die alle erforderlichen Planungselemente und Planungsvorgänge umfassend miteinbezieht.

nicht ans Kinderkriegen denken, sind Sie bei uns richtig.

Guten Tag bei uns im neuen Haus/Tech/Zentrum/Winterthur in der Industriezone Grüzefeld. Hier werden sich dereinst auf 10 000 m<sup>2</sup> kleine und mittlere Firmen der Branche ergänzen und je nachdem eigene Aufträge bearbeiten oder z.B. als Generalunternehmung anspruchsvolle Aufträge gemeinsam übernehmen. Wenn Ihr Unternehmen projektiertend oder ausführend in der Haustechnik zu Hause ist (Heizung, Lüftung, Kälte, Isolation, Elektro, Alternativenergieanlagen usw.), Sie sich für mehr Ökologie, Ökonomie und Synergie interessieren, wird das wegweisende Haus/Tech/Zentrum in Zukunft der richtige Arbeitsort für Sie und Ihre Mitarbeiter sein. Telefonieren Sie mit Christian Hunziker 052 29 25 80. Oder lassen Sie sich unverbindlich weitere Informationen zusenden. Anruf genügt.

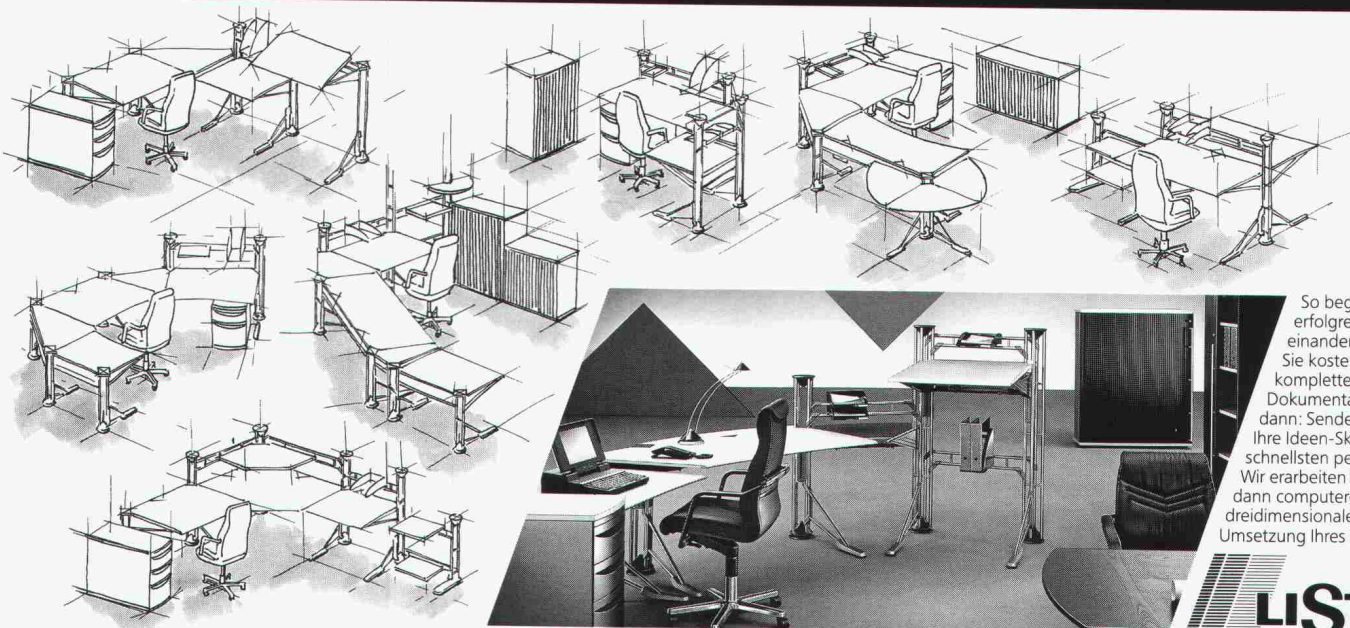
Bauherr: Hunziker+Co Sanitäre Anlagen Winterthur  
Tösstalstrasse 88, 8400 Winterthur, Fax 052 29 20 89



**Haus | Tech | Zentrum | Winterthur**

die Alternative zu einem langweiligen Gewerbehaus

Endlich haben Sie als Architekt den Gestaltungs-Freiraum fürs Büro, von dem Sie schon immer träumten: LISTA 7000 ARTLINE. Das System der unbegrenzten Möglichkeiten.



So beginnt unser erfolgreiches Miteinander: Verlangen Sie kostenlos die komplette Artline-Dokumentation. Und dann: Senden Sie uns Ihre Ideen-Skizze, am schnellsten per Fax. Wir erarbeiten Ihnen dann computerexakt eine dreidimensionale CAD-Umsetzung Ihres Konzepts.

**LISTA**

bringt Freude ins Büro

Alles über das führende Büroeinrichtungs-Programm erfahren Sie von unseren Vertriebsgesellschaften. **Schweiz:** Lista Degersheim AG, Büroeinrichtungen, CH-9113 Degersheim, Telefon 071/54 54 11, Telefax 071/54 24 35. **Deutschland:** Lista Büroeinrichtungsvertriebs GmbH, Ingolstädter Strasse 62 h, D-W-8000 München 45, Telefon 089/316 43 06, Telefax 089/316 26 84. **Österreich:** Lista Büroeinrichtungen GmbH, Schönbrunnerstrasse 271, A-1120 Wien, Telefon 02 22/812 14 15, Telefax 02 22/81 21 41 59. **Belgien:** Lista Bureauplan N.V., Brussels Trade Mart, Dakar 114, B-1020 Bruxelles, Telefon 0 24/78 79 48, Telefax 0 24/78 31 99. **Niederlande:** Taal & Herzog B.V., Lista Kantoorplanning en -inrichting, Kantoorgebouw Atrium, Strawinskylaan 3019, NL-1077 ZX Amsterdam, telefon 020/44 37 25, Telefax 020/42 74 15.