

Zeitschrift: Schweizer Ingenieur und Architekt
Herausgeber: Verlags-AG der akademischen technischen Vereine
Band: 109 (1991)
Heft: 42

Werbung

Nutzungsbedingungen

Die ETH-Bibliothek ist die Anbieterin der digitalisierten Zeitschriften auf E-Periodica. Sie besitzt keine Urheberrechte an den Zeitschriften und ist nicht verantwortlich für deren Inhalte. Die Rechte liegen in der Regel bei den Herausgebern beziehungsweise den externen Rechteinhabern. Das Veröffentlichen von Bildern in Print- und Online-Publikationen sowie auf Social Media-Kanälen oder Webseiten ist nur mit vorheriger Genehmigung der Rechteinhaber erlaubt. [Mehr erfahren](#)

Conditions d'utilisation

L'ETH Library est le fournisseur des revues numérisées. Elle ne détient aucun droit d'auteur sur les revues et n'est pas responsable de leur contenu. En règle générale, les droits sont détenus par les éditeurs ou les détenteurs de droits externes. La reproduction d'images dans des publications imprimées ou en ligne ainsi que sur des canaux de médias sociaux ou des sites web n'est autorisée qu'avec l'accord préalable des détenteurs des droits. [En savoir plus](#)

Terms of use

The ETH Library is the provider of the digitised journals. It does not own any copyrights to the journals and is not responsible for their content. The rights usually lie with the publishers or the external rights holders. Publishing images in print and online publications, as well as on social media channels or websites, is only permitted with the prior consent of the rights holders. [Find out more](#)

Download PDF: 23.02.2026

ETH-Bibliothek Zürich, E-Periodica, <https://www.e-periodica.ch>

Zum Titelbild

Fassaden, die Akzente setzen

Dank moderner Farbgebung und optimalen Deckungsarten bietet Fassadenschiefer «Eternit» unzählige Gestaltungsmöglichkeiten für eine zeitgemässe und dauerhafte Wetterhaut, die sowohl bei Neubauten als auch bei Sanierungen überall Anwendung findet.

Das Bild zeigt das Sanierungsbeispiel Etzbergstrasse in Winterthur.

Architekt: Joachim Mantel, dipl. Arch.
ETH/SIA, Winterthur.

Eternit AG
8867 Niederurnen
Telefon 058 / 23 11 11



Inhalt

Zeitfragen	SIA-Prioritäten der 90er Jahre	989
	SIA-Seminar «Leitlinien 90»	990
Bautechnik	Umbau einer Maschinenhalle <i>Th. Müller, Solothurn</i>	992
Wasserbau	Gebietsniederschläge im Thurgau <i>A. Dall'O, D. Grebner, Zürich</i>	997
Umwelt	Emissionsfaktoren <i>T. Bürgin, Zürich, U. Steinemann, Wollerau</i>	1000
Energietechnik	Dämmdicken für Gebäudehüllen <i>W. Baumann, Winterthur</i>	1003
Zeitfragen	Frauen in technischen Berufen <i>D. Guhl, Zürich</i>	1006
Wettbewerbe	Erweiterungsbau des kantonalen Zeughauses, Aarau, Überarbeitung (E). Überbauung Areal «Schwyzerhüsli», Lenzburg AG (E). Schul- und Sportzentrum «Mittelholz», Herzogenbuchsee (E). Stadtsaal mit Stadthaus in Kreuzlingen (A)	1008
Aktuell	Stromverbund für 300 Millionen Europäer. Heureka-Ausstellung um eine Woche verlängert. Verschiebungen im Energieverbrauch. Ungebrochener Kredithunger der Branchen. Bauen mit Schweizer Holz, dem nachwachsenden Rohstoff. Bauprogramm 1991 für Nationalstrassen. Für Eisenbahnfans: Erste Dampflokomotive der Welt in Sachsen. Ganz kurz: Informatik/Kommunikation	1009
SIA-Mitteilungen	Ausländische Studierende suchen Praxisstellen in der Schweiz	1012
	Fachgruppen. FKV: Unterhalt von Wald- und Güterstrassen	1012
	CRB. Vernehmlassungen	1012
B-Seiten	Laufende Wettbewerbe und Ausstellungen. Veranstaltungen. Aus Technik und Wirtschaft	B153-156
Impressum	am Schluss des Heftes	

Ingénieurs et architectes suisses

Numéro 21/91	Rédaction: rue de Bassenges 4, 1024 Ecublens, tél. 021/693 20 98	
Editorial	La SIA face aux défis de notre temps	335
Café, bar, bistrot, brasserie et autres lieux de nuit		339



Warum Architekten mit CAD eher auf einen grünen Zweig kommen.

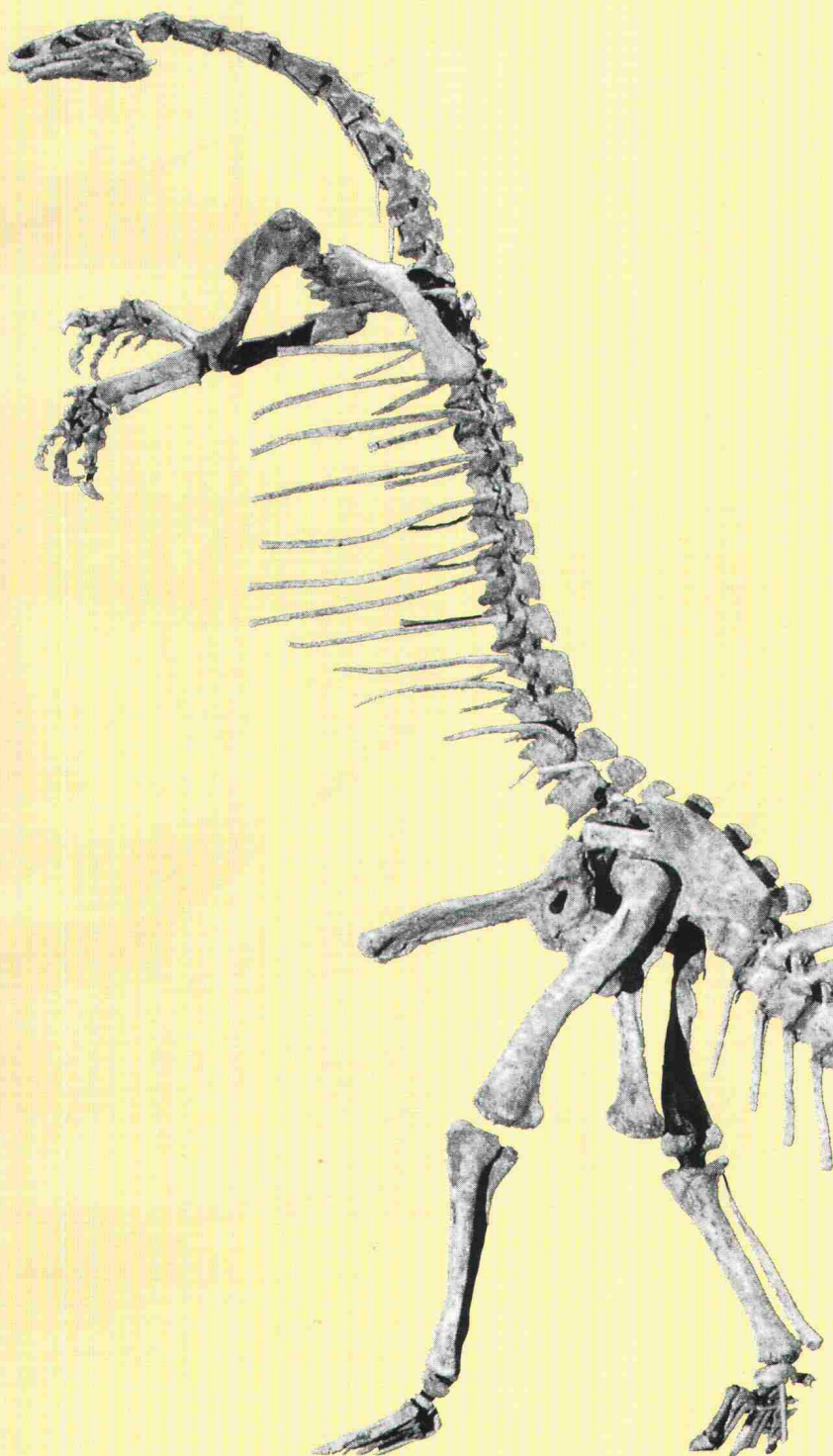
Mit RIBCON fahren Sie bleifrei besser. Denn dieses CAD-Programm ermöglicht moderne und kostensenkende Bauplanung – vom Entwurf bis zur Realisation, vom Grundriss bis zum dreidimensionalen Volumenmodell. Die Wachstums-Garantie: Einfache Bedienung, optimale Funktion und Zuverlässigkeit. Optimiert werden diese Vorteile in Verbindung mit unserem Programm BAU2000. Denn damit sind Devisierung nach NPK Bau 2000, Baubuchhaltung, Raumbuch, Berechnung nach Elementen und Nachkalkulation effizient integriert.

BAUCAD

Kompetenz inbegriffen.

Industrie-Kunstharzböden von Repoxit: unverwüstlich.

UNSERE BÖDEN LEBEN LÄNGER.



Unsere Industrieböden sind nicht nur extrem langlebig, an ihnen würde sich auch jedes Monster die Zähne ausbeissen. Und etwas mehr Gewicht als so ein Tierchen auf die Waage bringt, ertragen sie auch: nämlich 850 kg pro cm². Da können Sie jede Maschine drauf rattern lassen, oder die ganze Schweizer Armee darüberrollen lassen, Tag und Nacht. Unsere Böden werden vermutlich (pardon) beide überleben. Ein Grund auch, warum wir eine eindrucksvolle Kundenliste haben, die alles andere als vom Aussterben bedroht ist.

Repoxit AG
Postfach
8403 Winterthur
Telefon 052/27 17 21
Telefax 052/27 93 91

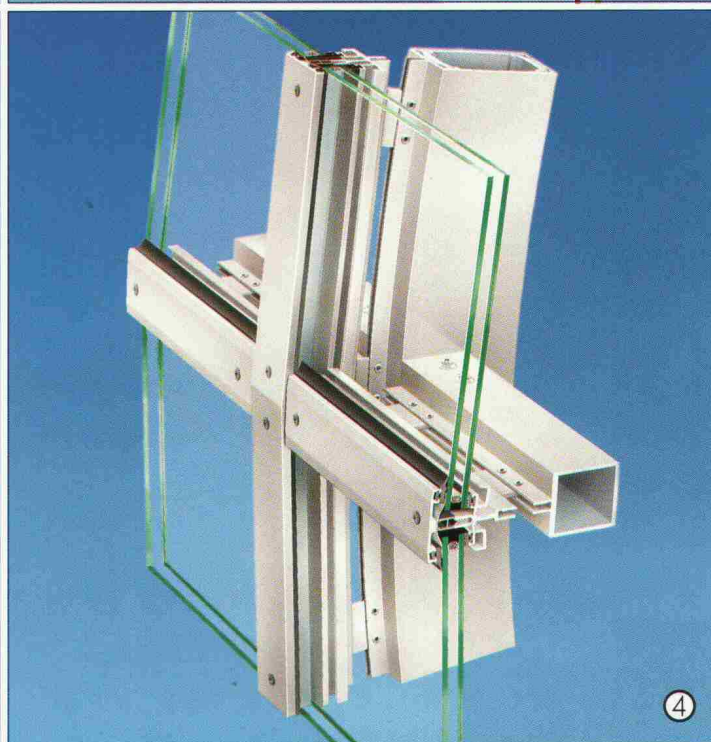
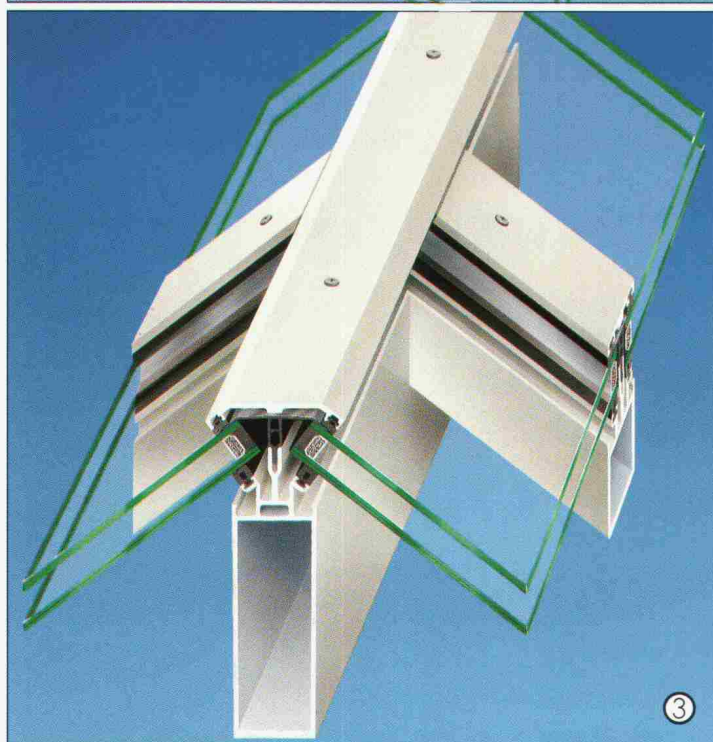
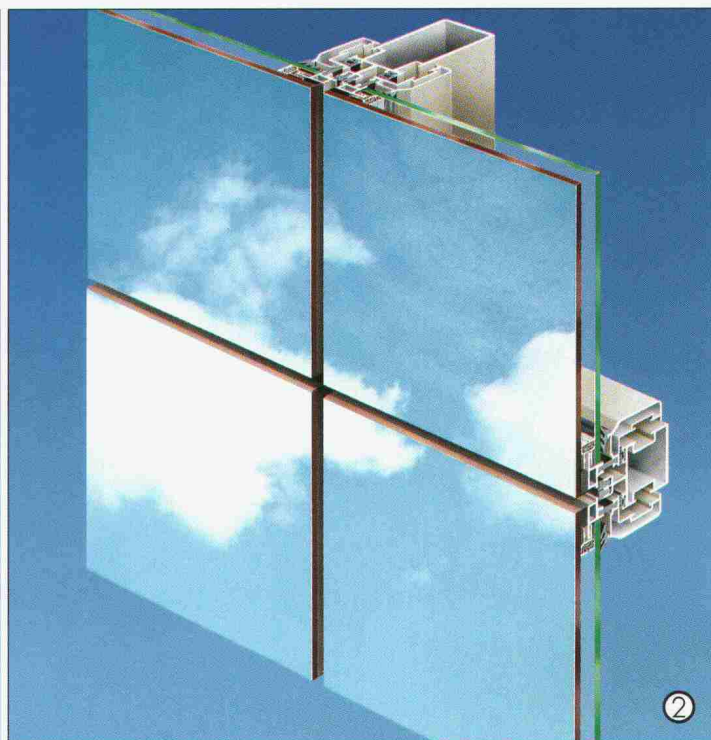
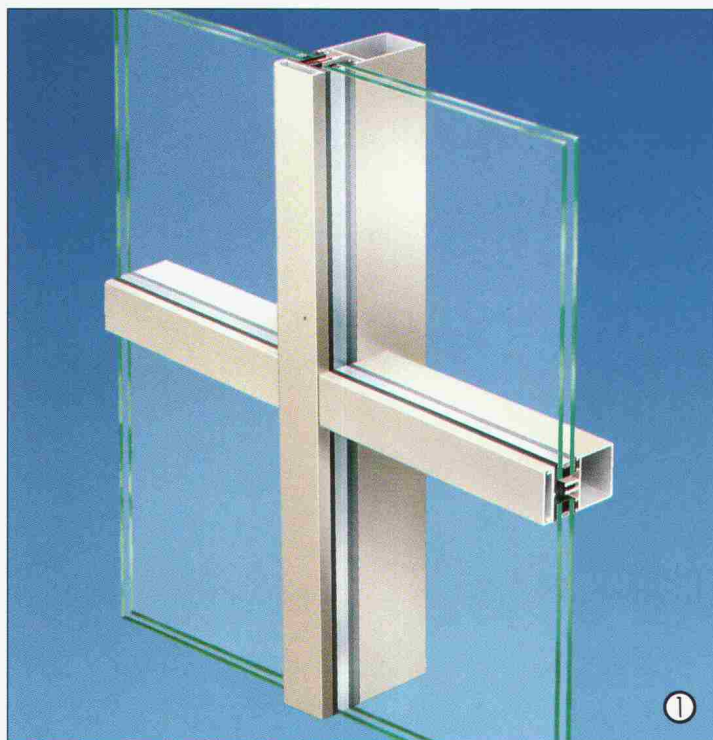
repoxit

Ein Unternehmen der

forbo

Plateosaurus, Staatliches Museum Stuttgart

Systeme von SCHÜCO



Wo heute gute Architektur entsteht, sind Aluminium-Glas-Konstruktionen meistens beteiligt. Und vorrangig geschieht dieses mit bewährter System-Technologie von SCHÜCO: Aluminiumsysteme von hoher Sicherheit und für kreative Architektur. Zur Realisierung von Metallfassaden in Pfosten-Riegel-Bau-

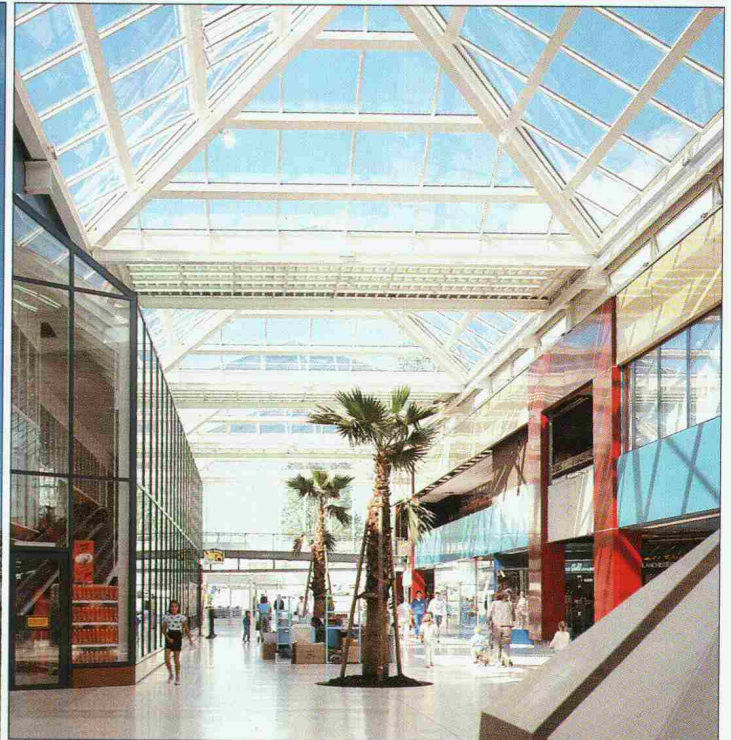
weise die Systeme FW 50 ① und SK 60 V, für „kalt-warme“ Fassaden die Konstruktions-Systeme CW 70 und CW 80. Für Structural Glazing-Ganzglasfassaden das System SG 50 E ②

Zur Ausbildung von Polygonen, Pyramiden und Dachkonstruktionen aller Winkelungen das System SK 60 ③ mit der integrierten Kondenswasser-Drainage. Für Kuppeln, Gewölbe und

Rundbogen-Konstruktionen das System BV 60 ④. Kompatibel mit diesen Fassaden- und Lichtdach-Konstruktionen sind die SCHÜCO-Systeme für Fenster und Türen. Damit haben Planer und Verarbeiter die Sicherheit, Technik und Ästhetik zu optimalen Gesamtlösungen zu vereinen.

SCHÜCO
INTERNATIONAL

Fassaden in der Schweiz



Als Partner von SCHÜCO International haben wir die erfahrenen Fachleute für den Einsatz von SCHÜCO-Systemen und leisten auf unsere Weise einen Beitrag dazu, dass in der Schweiz gute Architektur mit Aluminium-Konstruktionen unterstützt wird. Viele hervorragende Beispiele beweisen das.

In diesem Sinne verstehen wir uns auch als Service-Unternehmen mit spezieller, landesspezifischer Bauverfahren. Bauherren bieten wir vielfältigen Informations-Service, wenn es um Neubauüber-

legungen oder Bauerneuerungs-Absichten geht. Architektenbüros und Planungsabteilungen empfehlen wir unseren Technischen Beratungsdienst, der in der Entwurfs- und Planungsphase von anerkan-

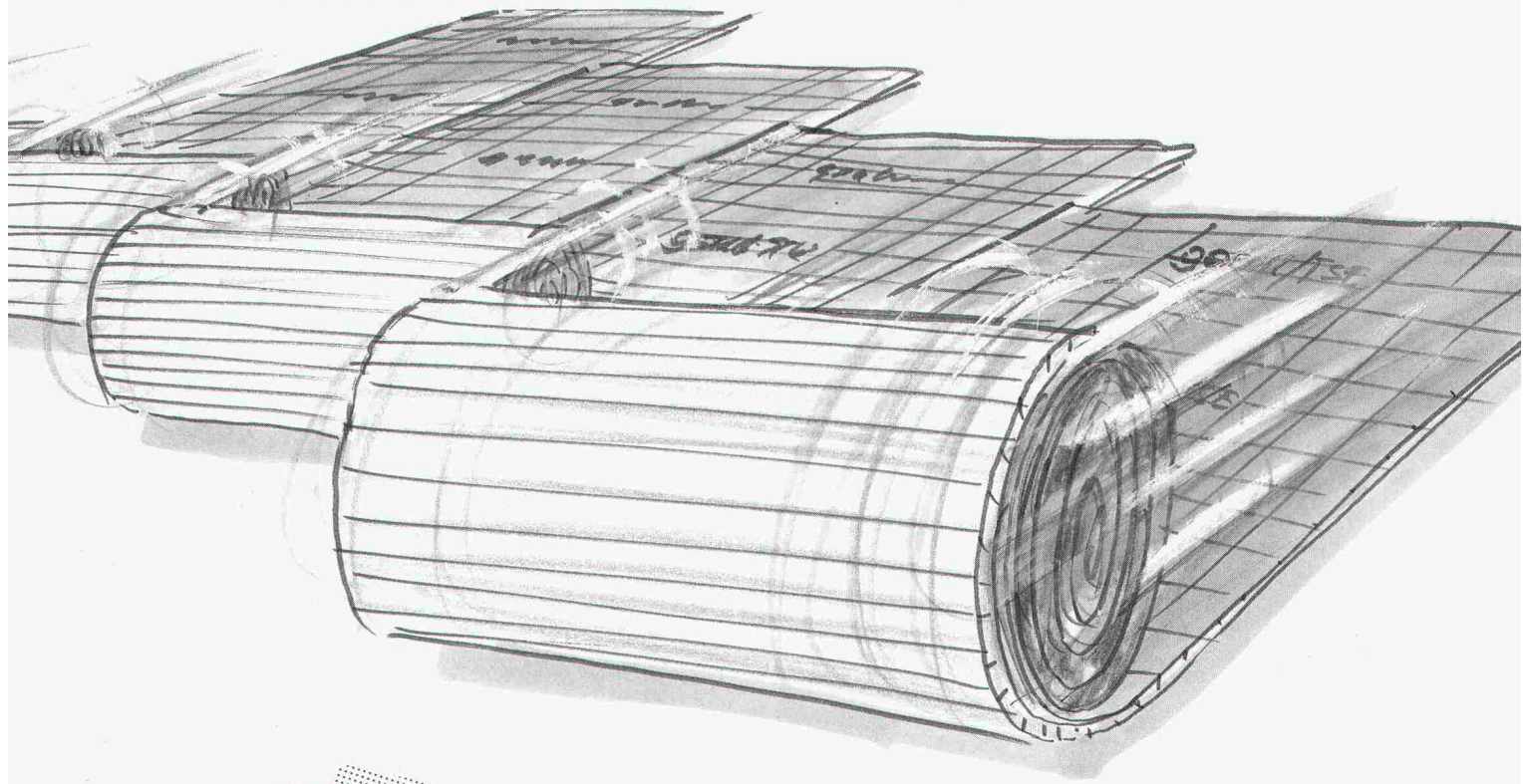
tem Nutzen ist. Ebenso unterstützen wir Fassaden- und Fensterbau-Betriebe von der Planung bis zur Ausführung am Bau. Sprechen Sie uns an, wenn Sie eindrucksvolle Ideen und anspruchsvolle Geometrien technisch sicher umsetzen wollen.

JANSEN

Jansen AG, 9463 Oberriet SG
Telefon 071/78 9111 Telex 881 850 Telefax 071/78 2270

Die Platten werden überrollt!

Diese Qualität zu diesem Preis – einzigartig in Europa.



Der Faktor Zeit

Isolation und Abdeckfolie in 1 Arbeitsgang verlegt!

- Kein Verschieben der Platten, kein Rutschen auf den Knien
- Eine schnelle und saubere Sache!

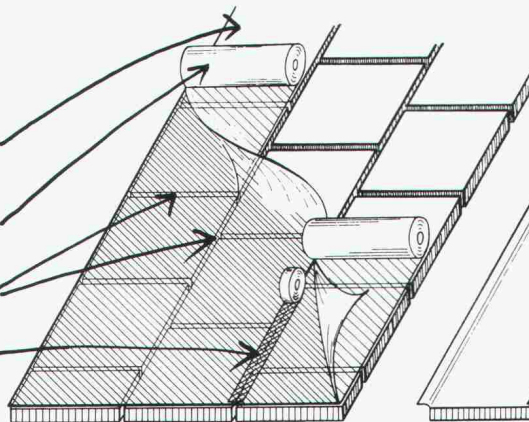
Der Faktor Geld

Materialeinkauf Rolle = Materialeinkauf Platte und Abdeckfolie
Verlegung: ein voller Arbeitsgang wird eingespart = Ihr Nutzen!



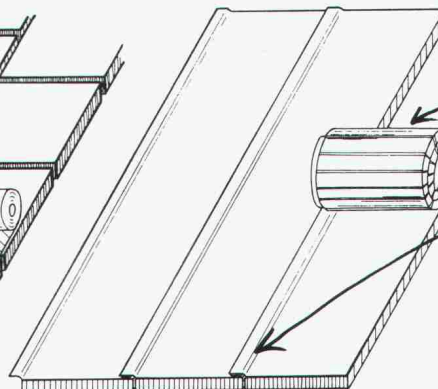
Plattenverlegung

- Isolierplatten
(= 1. Verlegevorgang)
- Rolle Baufolie
(= 2. Verlegevorgang)
- Viele Fugen
- Rolle Klebeband
(= 3. Arbeitsschritt)



Rollenverlegung

- gerollte Isolationsrolle
(nur 1 Verlegevorgang!)
- Selbstklebender Streifen
(keine Klebebandrollen notwendig)



FCKW-FREI
kein ozonschädigendes Treibmittel



gonen



053/95 17 21

Jetzt
schwarz auf weiss:
goroll.
Der neue
Standard.

*Hochgesteckte Ziele konnten durch
neue Produktionstechniken erreicht werden.*



gonon
Kunststoffwerk AG
CH-8226 Schleithelm SH
Telefax 053/95 17 25

Immer mehr Enkadrain CK Drainage-/Schalungsmatten in Schweizer Baugruben

Die Probleme beim Bauen in Hanglagen, beim Betonieren gegen Rühl- und Schlitzwände, Fels usw. können oft nur durch aufwendige Massnahmen mit relativ hohem Platzbedarf gelöst werden. Anders bei Anwendung von Enkadrain CK, das seine Überlegenheit auch in schwierigsten Boden-, Hangneigungs- und Raumverhältnissen seit vielen Jahren beweist. So auch beim Bau einer Bank in Lausanne.



**Wir fragten
den verant-
wortlichen Ge-
neralunterneh-
mer Bernard
Nicod:**

**«Warum haben Sie in diesem
Fall Enkadrain CK gewählt,
Herr Nicod?»**

«Das extreme Tempo, das die Bauwirtschaft seit vielen Jahren kennt, war der Ausführungsqualität leider oft nicht zuträglich. Meine Politik besteht u.a. darin, die geforderten Bautermine keinesfalls auf Kosten der Qualität einzuhalten. Und gleichzeitig auch die wirtschaftlichen Aspekte immer im Auge zu behalten. Als kleines Beispiel dazu mag die Wahl von Enkadrain CK dienen, einem Produkt, das nicht nur das Drainage-Problem höchst effizient und insgesamt kostengünstig löst, son-

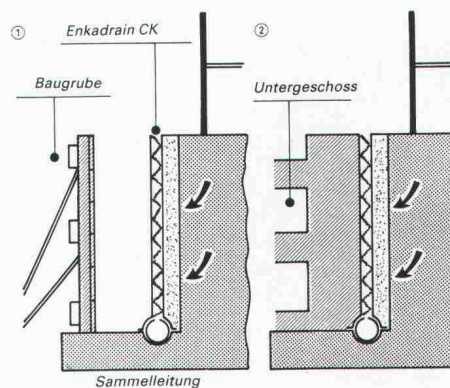
dern auch als verlorene Schalung dient und damit Raumgewinne bringt.»

Flexible Filter-, Sicker- und Schalungsmatte als ideale Lösung

Das an der Baugrubenwand befestigte Enkadrain CK besteht aus einer Spinnvlies-Filterlage aus Polyester, einer Sickerschicht aus hohlraumreichen, extrem druckfesten Polyamid-(Nylon-)Schlingen und einer betonierdichten Schicht als verlorene Schalung.

Ein zeit- und kostensparendes Multitalent

Enkadrain CK hat viele Talente: hervorragende Filterleistung, hohe Ableitkapazität, Wasserentspannungs- und kapillarbrechende Schicht zwischen Baugrund und Bodenplatte bei horizontalem Einsatz, Dilatation und verlorene Schalung. Die Matte passt sich mühelos jeder Form des Unter-

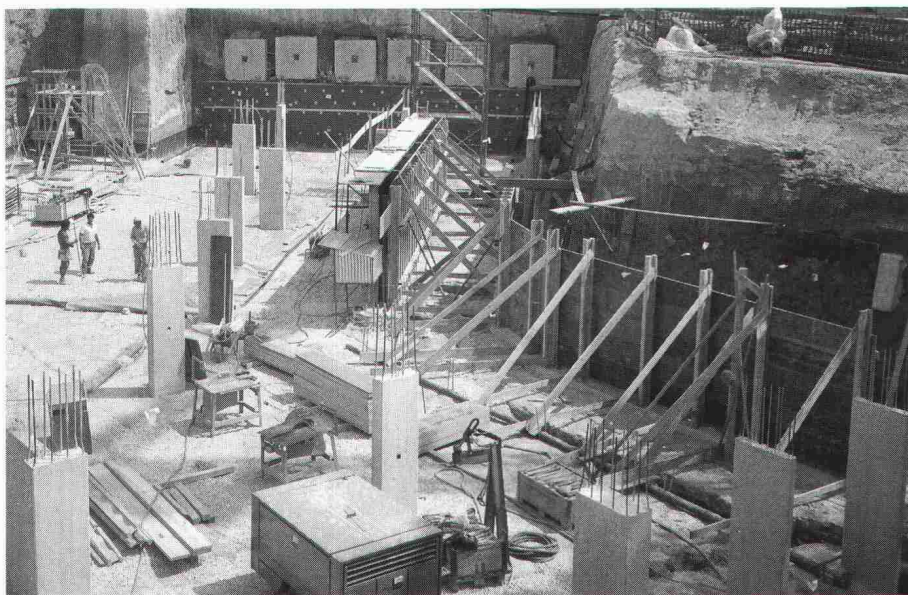


grundes an, ist unverrottbar und leicht zu verarbeiten. Der Einsatz von Enkadrain CK bedeutet: weniger Aushub, keine Abdichtung der Aussenwand, keine Filter- und Sickerschicht, keine Baugrubenverfüllung!

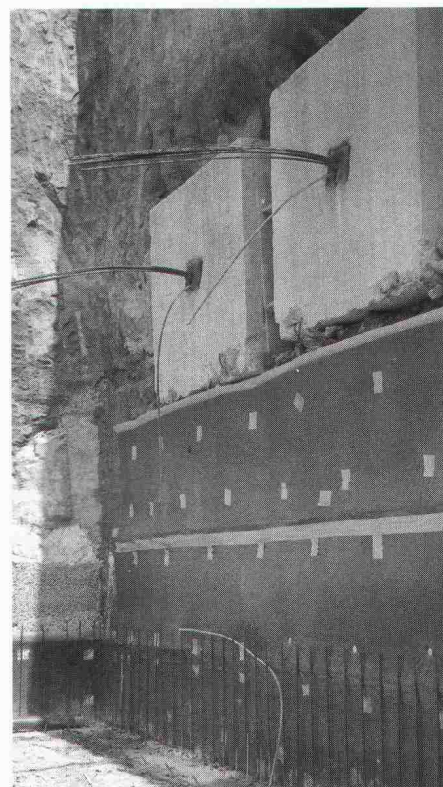
Produkteprogramm und Vertrieb

Enkadrain CK 10, 1 cm dick (vorkomprimiert), für hohe Drücke. Enkadrain CK 20, 2 cm dick, für normale Einsätze.

Beratung und Verkauf erfolgen durch den Generalimporteur SCHOELLKOPF AG, Schaffhauserstrasse 265, 8057 Zürich, Telefon 01/312 16 16, Telefax 01/312 16 26, Telex 823 214. Enkadrain ist auch über den Baumaterialhandel erhältlich.



Applikation von Enkadrain CK direkt auf Molassefels (Generalunternehmung Promotion Bernard Nicod SA, Lausanne)



Problemlose und saubere Verlegung von Enkadrain CK auch auf unregelmässigem Untergrund.

NUSSBAUM^{RN}

Die andere Art...

im Einfamilienhaus
Wasser zu verteilen



mit INTERFIL und INTERBLOC als kompakte Baugruppen
und dem bewährten NUSSBAUM-Druckreduzierventil

Die andere Art, im Einfamilienhaus Wasser zu verteilen.

Einige Installationsbeispiele:

INTERFIL

Feinfilter und Batterien-ventil = filtrieren, verteilen, absperren, entleeren.

Druckreduzier-ventil

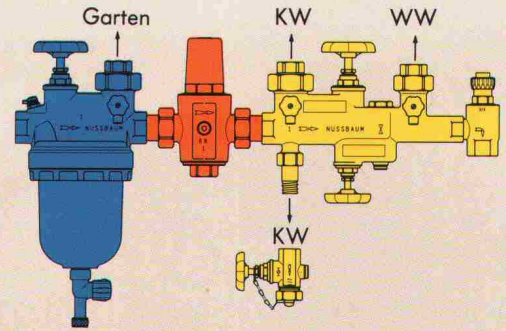
= Netzdruck reduzieren.

INTERBLOC

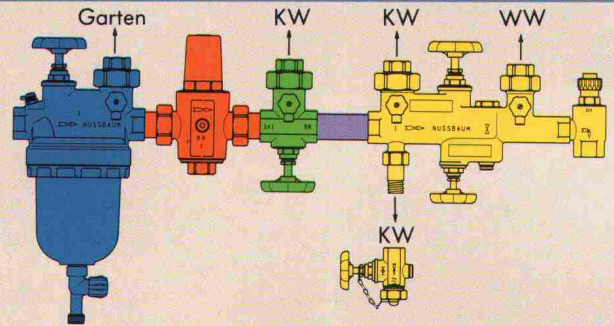
Je 1 Batterieventil für KW und WW, 1 zusätzlicher KW-Abgang, Rückflussverhinderer, Sicherheitsventil und Heizungsfüllventil = verteilen, absperren, entleeren, zusätzlichen Anschluss ermöglichen, Rückfluss verhindern, Boilerüberdruck absichern, Heizung füllen.

Kompakt...
Standard-Ver-
teilmontage EFH
unter einer Art-
Nr. bestellbar.

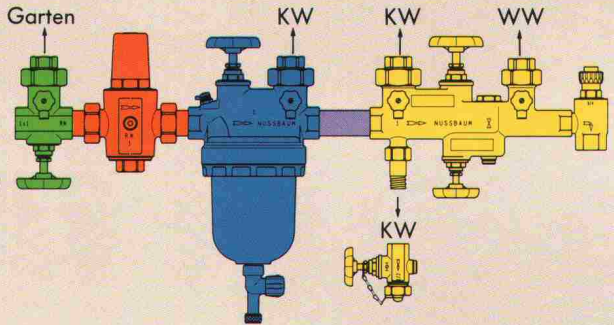
... und
doch
variabel:



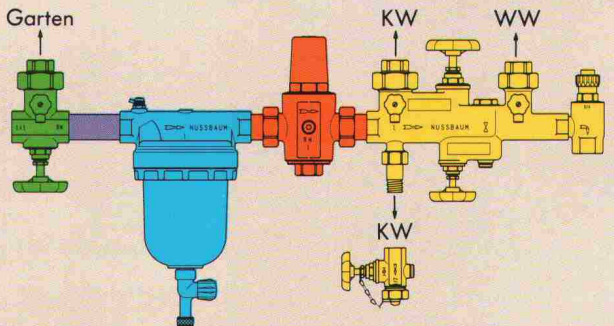
Beispiel 1



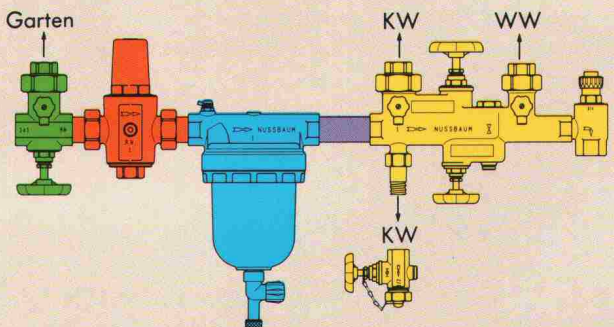
Beispiel 2



Beispiel 3



Beispiel 4



Füllen Sie den nebenstehenden Coupon aus.
Wir senden Ihnen gerne die ausführlichen Unterlagen.

NUSSBAUM_{RN}

Coupon

Einsenden an:
R. NUSSBAUM AG
Metallgiesserei und
Armaturenfabrik
Martin-Disteli-Strasse 26
4601 Olten

Name

Vorname

Strasse

PLZ / Ort

INTERFIL/INTERBLOC




Caspico

Das Geheimnis der unverwüstlichen Schönen.

Auf den ersten Blick sind Caspico-Bodenplatten einfach schön. Darüber hinaus sind sie aber auch ausgesprochen widerstandsfähig. Das Geheimnis heisst Acrylbeton: witterungs- und UV-beständig, resistent gegen Säuren, Laugen, Salzlösungen und gegen Temperaturen bis zu 80°C wie gegen Frost. Damit ist Caspico der ideale Bodenbelag für Dachterrassen, Balkone und Freisitze. Die hohe mechanische Festigkeit erlaubt eine geringere Dimensionierung der Platten. Dadurch sind sie leicht-

ter (11 kg/Platte) und lassen sich mühelos verlegen, mit regelmässigen Fugen und Hohlräumen zwischen Platten und Unterlage, die für gute Entwässerung sorgen. Erhältlich ist Caspico im Format 50 x 50 x 2 cm und in 6 Farben.

Unterlagen bei Ihrem Baumaterial-Händler oder direkt bei: Tribeton AG, Betonprodukte, 3225 Müntschemier, Tel. 032 83 21 21, Fax 032 83 23 56.



TRIBETON

Wartung und Instandsetzung von Industrieböden



Ihr Spezialist

Amarit AG Bern
Amarit AG Luzern
Amarit AG Zürich
Amarit SA Lausanne

Fellerstrasse 11, 3027 Bern
Eichwaldstrasse 5, 6000 Luzern 4
Stationsstrasse 3, 8306 Brüttisellen
Route de la Conversion, 1093 La Conversion

031/567766
041/414012
01/8335555
021/396166

m
amarit ag
Industrieböden Belagstechnik

CAD für's moderne Projektierungsbüro

Reisschienen sehen heute anders aus und heissen jetzt **GDS**!

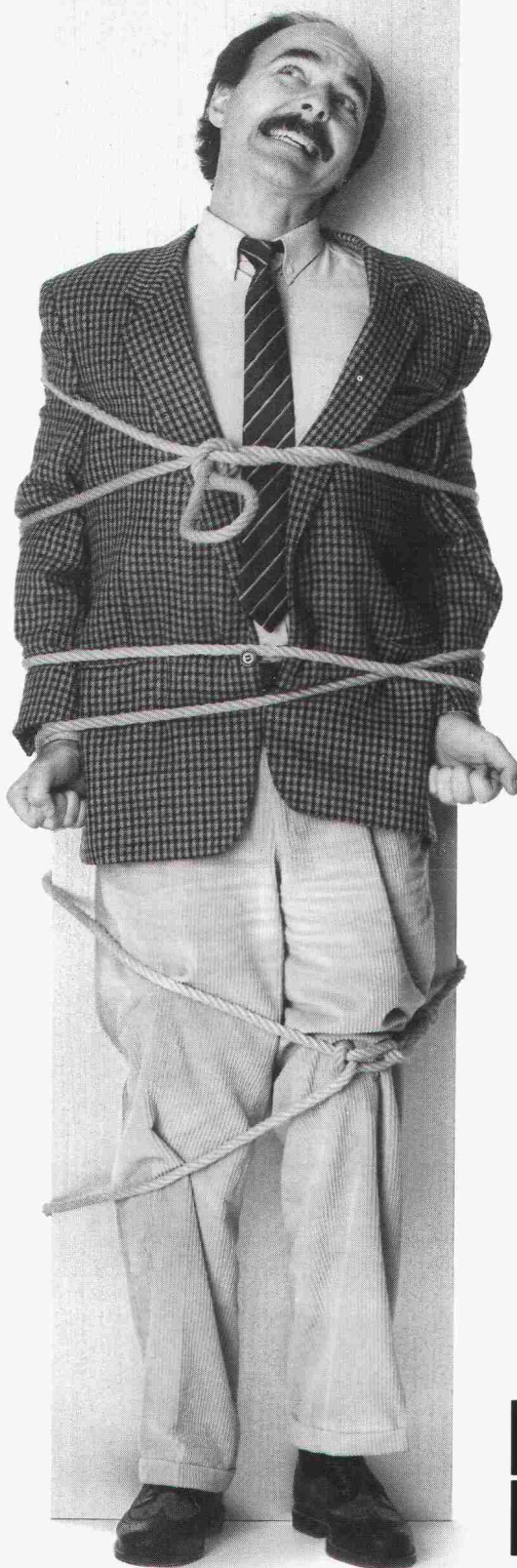
Nichts gegen Ihre Reisschiene.
Sie wird Ihnen hin und wieder
sicher noch weiterhin gute
Dienste leisten.

Doch für Konzeption, Planung
und Routinearbeiten gibt es
etwas geradezu Befreiendes:

GDS – eine Software, die
Ihnen den Einstieg ins
«Computer Aided Design»
einfach macht. **GDS** ist profes-
sionell, preiswert und zuge-
schnitten auf die Bauwirtschaft.



Vom Wettbewerb über das
Angebot bis zur Bauplanung
hilft Ihnen **GDS** ohne grosse
Umtriebe bei der Erstellung

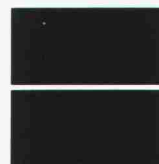


aller notwendigen Unterlagen.
Es wurde von McDonnell-
Douglas entwickelt und von
Suter + Suter an die schwei-
zerischen Planungsnormen
angepasst.

GDS heisst: handliche Hard-
ware, komfortable Software,
vernünftige Kosten. Haben Sie
Appetit auf mehr? Kein
Problem. Gerne stellen wir
Ihnen weitere Informationen
zur Verfügung:

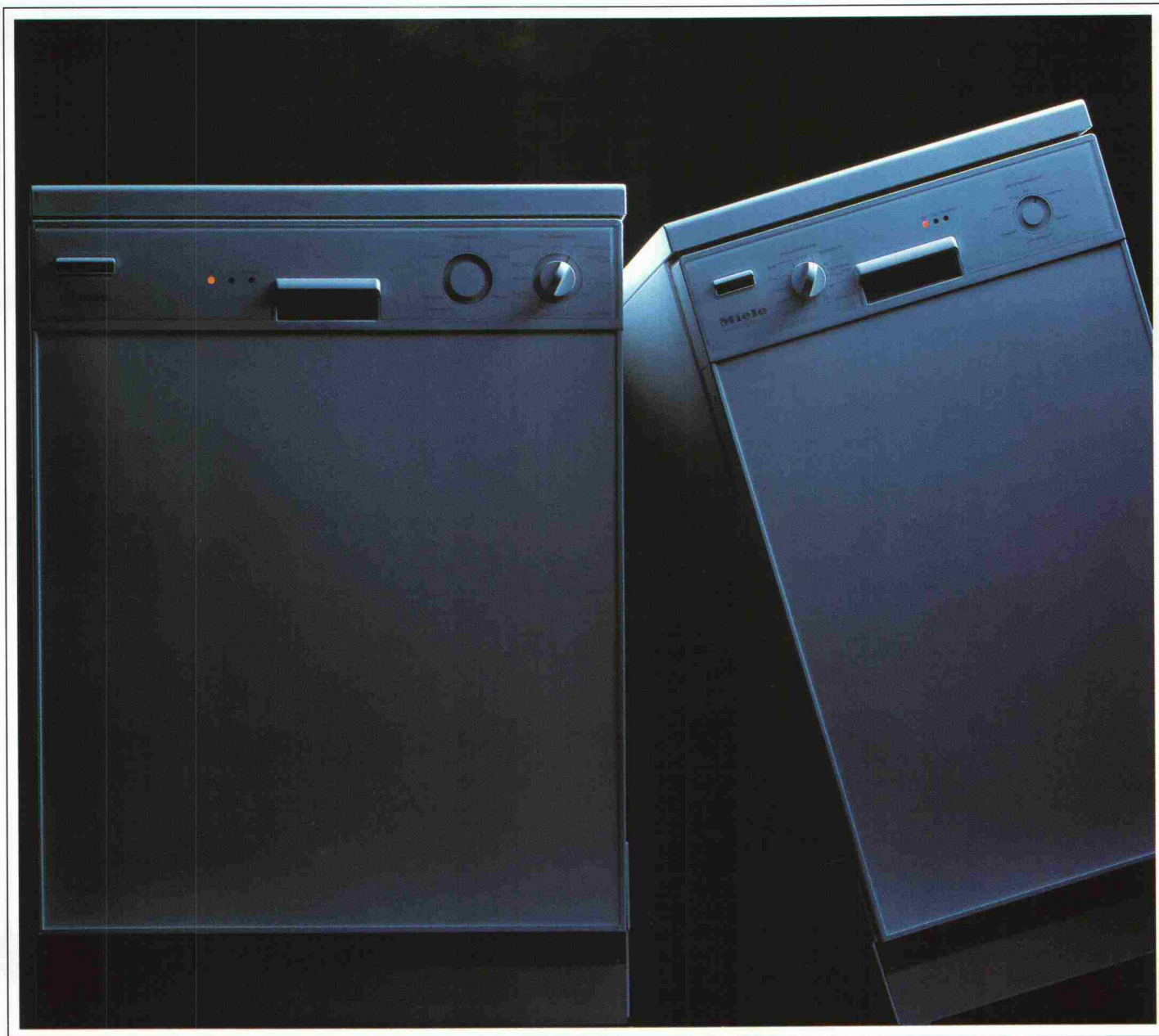
MOR Rechenzentrum AG,
z. Hd. Herrn M. Ryhn, Gens-
strasse 2, 8006 Zürich.

Oder rufen Sie uns doch ein-
fach an: 01 363 70 10



MOR
Design Systems

Der Miele Geschirrspüler hat jetzt einen kleinen Bruder.



Der kleine Miele Geschirrspüler ist seinem grossen Bruder sehr ähnlich – sogar die Besteckschublade* hat er. Und wenn der Kleine in eine Küche kommt, verschwindet er mit seinen 45 cm, schwups, in der kleinsten Lücke. Sollten Sie ihn da nicht antreffen, hält er sich bestimmt noch im Fachhandel – ganz in Ihrer Nähe – auf.

Miele
Die Entscheidung fürs Leben

* Patent europaweit geschützt Btx* 63800*

Gutschein

Ja, der neue 45 cm schmale Miele-Geschirrspüler interessiert mich. Senden Sie mir bitte Ihren ausführlichen Prospekt.

SIA

Name/Vorname

Strasse

PLZ/Ort

Ausschneiden, ausfüllen und ab die Post an:
Miele AG, Limmatstrasse 4, 8957 Spreitenbach



NEU 7 GRÖSSEN

Masse in cm

80/60
100/50
100/60
100/75
100/100

NEU 120/ 60 NEU

120/80

Wandstärken wahlweise
20/25/30 cm

Inset-Leibungs-Fenster sind Komplettfenster,
die zum Betonieren einfach an die Schalung
gehängt werden.

5 Ausführungen: Inset-Kellerfenster Stahl/Kipp,
Holz/Kipp, Holz/Dreh-Kipp, Kunststoff/Dreh-Kipp
und Plast/Kipp.

schöck Ideen
fürs
Bauen

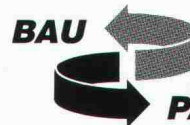
Schöck-Bauteile AG, 5610 Wohlen
Paul-Walser-Weg 8, Postfach 156
Telefon 057 / 22 06 12
Telefax 057 / 22 39 13

Firma _____
Strasse _____
PLZ/Ort _____

Wir dichten ab.



Abdichten von Fugen, Rissen, Rohrdurchführungen.
Starre Abdichtungen, z.B. für Liftgruben, Reservoirs,
Schwimmbäder, Kelleraussenwände, Bodenplatten.
Sperrbeton-System für Bauwerke, die gegen Grund- oder
Hangwasser abgedichtet werden müssen.



Abdichtungen •
Unterterrain-Abdichtungen •
Injektionen • Sperrbeton •
Kunstharz-Bodenbeläge •
Beschichtungen • Beton-
sanierungen • Klebarmierungen •
Spezielle Dämmungen

BAU PARTNER AG
Steinackerstrasse 49
8902 Urdorf ZH
Telefon 01/734 55 50
Telefax 01/734 55 70
Filiale: 8964 Rudolfstetten AG

PROFESSIONELLE DEKONTAMINATION

E & K W



-  BRAND- UND WASSER-
SCHADENSANIERUNG
-  BRANDSCHUTZ
-  ASBESTENTFERNUNG
-  PROFESSIONELLE
DEKONTAMINATION
-  INDUSTRIEWARTUNG
-  CHEMISCHE PRODUKTE



REICHENBERGER AG Gartenstrasse 63 Telefon 061/231 771
Filiale Basel CH-4052 Basel Telefax 061/231 813

24-Stunden-Pikett für Brandschaden-Sanierung Tel. 041/91 34 10

ROLAND MESSERLI AG

I N F O R M A T I K

*Professionelles CAD muss nicht teuer sein.
Messerli CAD für Architekten
und Haustechniker inkl. AO-Plotter
Fr. 73 000.-*

BAUADMINISTRATION AUF PC'S

- | | |
|---------------------|-----------------------|
| ■ KOSTENVORANSCHLAG | ■ ADRESSEN & BRIEFE |
| ■ DEVISIERUNG | ■ NPK Bau & EIGENTEXT |
| ■ OFFERTVERGLEICH | ■ WERKVERTRAG |
| ■ AUSMASS | ■ KOSTENSTAND |
| ■ RECHNUNGSWESEN | ■ ZAHLUNGSWESEN |
| ■ KOSTENKONTROLLE | ■ UND VIELES MEHR |

PROFESSIONELLES 2D/3D CAD

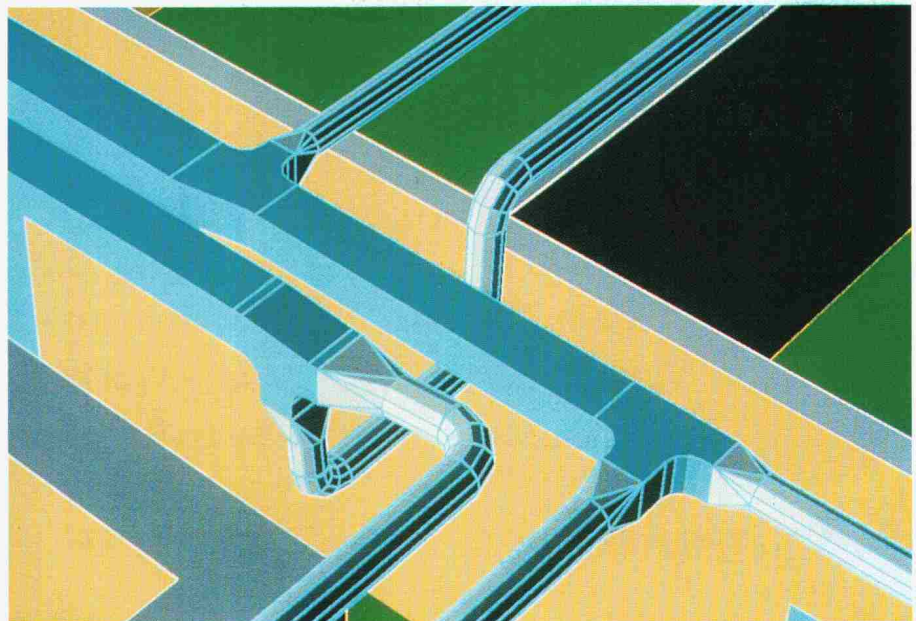
- | | |
|------------------|-----------------------|
| ■ ARCHITEKTUR | ■ SEHR LEICHT LERNBAR |
| ■ INGENIEURWESEN | ■ FARBPERSPEKTIVEN |
| ■ HAUSTECHNIK | ■ MASSENERMITTLUNG |
| ■ INDUSTRIE | ■ VERMASSUNGSAUTOM. |

MESSERLI CAD ARCHITEKTUR

- | | |
|------------------|-----------------------|
| ■ RAUMBÜCHER | ■ SCHNITTE GENERIEREN |
| ■ DATENBANKEN | ■ FASSADEN GENERIEREN |
| ■ BIBLIOTHEKEN | ■ TREPPENPROGRAMME |
| ■ SCHNITTSTELLEN | ■ SCHRAFFURAUTOMAT |

MESSERLI CAD HAUSTECHNIK (CAD400)

- | | |
|------------------------|------------------------|
| ■ HEIZUNG, LÜFTUNG | ■ SCHEMA + GRUNDRISS |
| ■ SANITÄR, ELEKTRO | ■ AUTOM. VERKNÜPFT |
| ■ INTEGR. BERECHNUNGEN | ■ KANAL/ROHR GENERIER. |
| ■ Z.B. AUTOM. HEIZLAST | ■ KOLLISIONSPRÜFUNG |



ICH / WIR INTERESIEREN UNS FÜR :

BAUADMINISTRATION
MESSERLI CAD
DEMONSTRATION

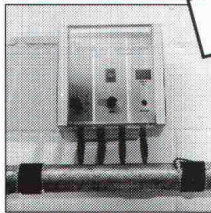
NAME
STRASSE
PLZ / ORT
TELEFON

PFADACKERSTRASSE 6 8957 SPREITENBACH TELEFON 056 70 12 55
GUTENBERGSTRASSE 54 3011 BERN TELEFON 031 46 19 14

KALK STOP

Info-Tel.:
033/23 42 42

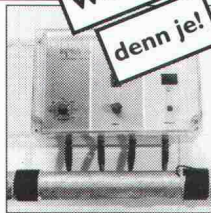
Wichtiger
denn je!



ANTICALC 1000
Kalkbehandlung
bis 3 m³/Stunde
Fr. 1995.-



ANTICALC 2000
Kalkbehandlung
bis 6 m³/Stunde
Fr. 2995.-



ANTICALC 3000
Kalkbehandlung
bis 40 m³/Stunde
Fr. 4985.-

Geeignet für Haushalt / Gewerbe / Industrie

Bitte senden Sie uns Ihre Dokumentation über diesen umweltfreundlichen + wartungsfreien Kalkschutz zu.

Inpra AG, Geräte-Technik, Seestr. 14, 3602 Thun

hochuli

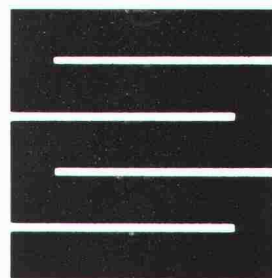
Metallbau

Fenster, Türen und Tore
für Neubauten und Altbausanierungen
Schaufensteranlagen in Stahl und Leichtmetall
Anschlagkästen
rauchdichte Abschlüsse
Falttüre
allgemeine Schlosserarbeiten

8556 Wigoltingen 054 6313 69

Flachdächer ■ beschränkt begehbar ■ begehbar ■ befahrbar

Gussasphalt
LINOLITH-Steinholz-Bodenbeläge
LINOLITH-DURO-Industriebodenbeläge
ESTRAZZO-Steinteppich-Beläge
NATURO-Decorbeläge
Kunstharzbeläge



Schaffroth & Späti AG

8403 Winterthur, St. Gallerstrasse 122, ☎ 052 29 71 21, Fax 052 283 284

Filialen in Kreuzlingen und St. Gallen

BRUNNER
ERBEN HOCH + TIEFBAU

BRUNNER
ERBEN HOCH + TIEFBAU

Viele Jahre praktische Erfahrung sowie umfassendes Wissen sind das Rückgrat unserer Tätigkeiten.

Allgem. Tiefbau
Tunnelbau
Wasserbau

Pfählungen - Trägerbohrungen
Rammvortrieb mit Stahlrohren
Hydr. Pressvortrieb, alle Querschnitte

Unsere Ingenieure stehen Ihnen für Beratungen und Kostenvoranschläge gerne zur Verfügung.

Leutschenbachstrasse 52

Postfach

8050 Zürich

Telefon 01 / 301 06 60

Telefax 01 / 302 58 50



Welches Material ist diesem Höcker
sehr verwandt?

Serie CHROMA, 240 x 115 x 8 mm (Wasserwerk Crepieux, Planung: S.C.P.A., Batton+Roustit, F-Lyon)

CHROMA von BUCHTAL. Hier einmal an der Fassade. Wie der Schwielensohler, genannt Dromedar (*Camelus dromedarius*), ist **CHROMA** für Klimaschwankungen wie geschaffen. Mit dem Unterschied, daß **CHROMA** ein nahezu unerschöpfliches Farben- und Formatspektrum bietet. Und auch in puncto Langlebigkeit ein Plus besitzt. In bezug auf die natürliche Herkunft besteht zwischen beiden allerdings wieder volle Übereinstimmung. Echtes Steinzeug von BUCHTAL ist Natur.

Senden Sie mir Informationen über:

☐ CHROMA ☐ BUCHTAL-Gesamtprogramm

Name _____

Straße _____

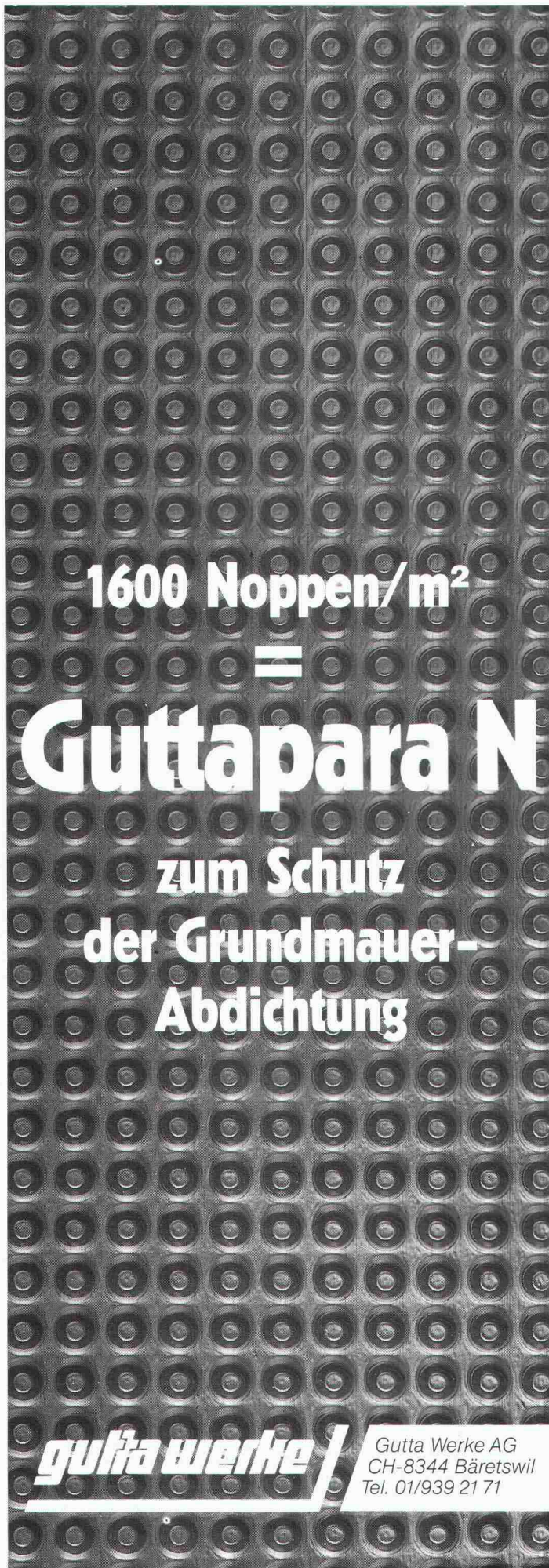
PLZ/Ort _____

SIA/B35/06/91

BUCHTAL 
QUALITÄTS-KERAMIK

Deutschspr. Schweiz u. Tessin, D. Jost, Zumhofhalde 44,
CH-6010 Kriens, Tel.: (041) 455773, Fax: (041) 452371

W-Schweiz, Bern und Solothurn, W. Treppe, Chemin du Plan 8,
CH-1092 Belmont, Tel.: (021) 297324, Fax: (021) 298222



1600 Noppen/m²
=
Guttapara N
zum Schutz
der Grundmauer-
Abdichtung

gutta werke / Gutta Werke AG
 CH-8344 Bäretswil
 Tel. 01/939 21 71

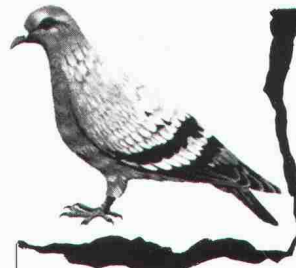
Pausenlos, in aller Ruhe.

Fast pausenlos ist unsere Ausstellung geöffnet. Von morgens halbneun durchgehend bis abends halbsechs – mitten in Zürich zwischen Bürkli- und Paradeplatz. In aller Ruhe können Sie bei uns die neuesten Produkte von 330 Ausstellern und die Prospekte von weiteren 450 Firmen vergleichen. Und sich zwischendurch auch eine Pause gönnen.

Schweizer Zürich **Baumuster-Centrale**

Schweizer Baumuster-Centrale Zürich SBC
 Talstrasse 9, 8001 Zürich, Telefon 01/211 76 88/89
Von Leuten vom Bau. Für Leute, die bauen.
 Durchgehend geöffnet: Mo–Fr 8.30–17.30 h, Sa 8.30–12.00 h.

BRR 3



Tauben

Wir schützen Ihre Liegenschaft.

Sämtliche anderen Haushaltsschädlinge und Lästlinge bekämpfen wir in über 40 Ländern weltweit.

Büros in

Zürich
 01 750 25 50

Egerkingen
 062 61 44 01

Genf
 022 755 49 55

Servicestellen in der ganzen Schweiz.



Rentokil

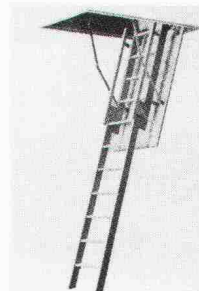
Wissenschaftliche Schädlingsbekämpfung seit 60 Jahren.

GRATIS Inspektionen +
 Beratungen

Möwen, Kleinvögel
 Holzschädlinge

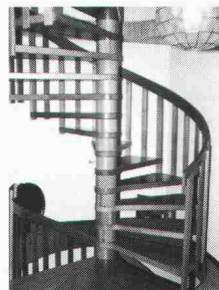
GARANTIE
 bis zehn Jahre

Der Einstieg zum Aufstieg



**Wir liefern
 und
 montieren
 in der
 ganzen
 Schweiz**

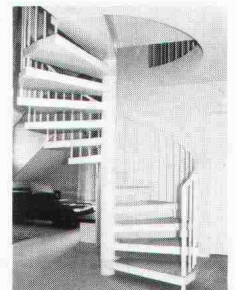
**Besuchen
 Sie unsere
 Ausstellung**



Massivholzspindeltreppe



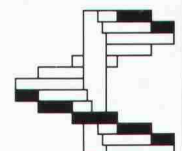
Wangentreppe



Stahlspindeltreppe

Müller Treppen

Hauptstrasse 47
 8355 Aadorf
 Tel. 052-61 48 58/59
 Fax 052-61 48 60



Die **hebel** Designfassade

Da hat bereits jemand
Detailinformationen
angefordert.

Doch mit
einem Telefonanruf
bleiben Sie am Ball
und erhalten alle
Unterlagen postwen-
dend.

Hebel (Schweiz) AG
Felsenegg 13, 6204 Sempach Stadt
Telefon 041/99 22 45, Telefax 041/99 17 02
Büro Zürich: Telefon 01/741 26 70

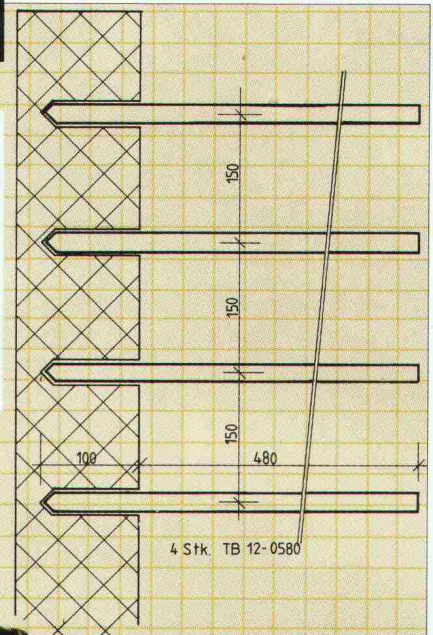


**Bauen
mit
Verstand.**

TB - Bewehrungsanschluss

Weil der Ingenieur auf gute Lösungen angewiesen ist....
...der **TB-Bewehrungsanschluss** für Anschlüsse an **bereits bestehende** Betonbauten.

- einfach, sicher, baustellengerecht -



ancotech ag Spezialbewehrungen
Wehntalerstrasse 9
CH-8165 Schöfflisdorf
Tel: 01/856'16'66 Fax: 01/856'17'50

Die Form



Eine klassische Form in neuer Perfektion. Elite Merkur. Drücker in Chromnickelstahl. Er sieht nicht nur gut aus, sondern liegt auch gut in der Hand. Dazu kommen die hohe Kratzfestigkeit, das hochwertige Finish und der edle Glanz des Chromnickelstahls.

Kombiniert mit einem Glutz-Schild Ihrer Wahl. In Ihrem nächsten Neubau.

Glutz

Beschlägen in Beschlägen

Glutz AG, Segetzstrasse 13
4502 Solothurn
Tel. 065 2151 71
Fax 065 22 06 57
Telex 934 163

Erfreuliche Mitteilung: Wir machen dicht



Überall, wo wertvolle Geomembrane im Einsatz sind, stellt sich eine entscheidende Frage: Sind sie auch absolut dicht? Die Antwort: Ja, mit Polyfelt. Polyfelt ist ein hochwertiges Vlies aus PP-Endlofasern, die durch kompakte Vernadelung verfestigt wurden. Es ist UV-geschützt, besitzt

eine hohe chemische und thermische Beständigkeit und lässt sich absolut problemlos verlegen. Die aufwendigen Dichtungsbahnen sind dadurch für lange Zeit wirksam geschützt, sowohl im Becken- als auch im Tunnelbau. Vor allem aber bei Deponien, die dadurch zwar nicht schöner werden.

Aber sehr viel sicherer. Und dafür sind wir als größter Geotextilhersteller der Welt schließlich da.

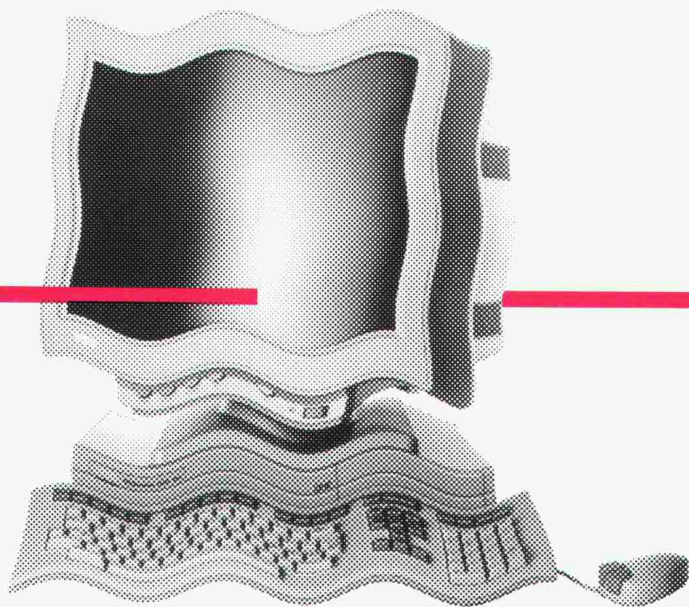
PCD-Schweiz AG

Siewerdtstraße 105
Postfach
8050 Zürich
Tel. (1) 31 16 252
Fax (1) 31 24 350

Polyfelt

OV
Gruppe

■ Die Qual der richtigen CAD-Systemwahl ■ Unsichere
 Datensicherung ■ Engpässe beim Datenaustausch ■ Zu
 lange Antwortzeiten ■ Ungenügende Schulung ■ Unsta-
 bile Datenorganisation ■ Fehlende Entwicklungsstrategie
 ■ Dringende Software-Anpassungen ■ Stockende Plotter
 ■ Unangepasste Büroorganisation.....



Wir beraten
 und helfen bei allen
 CAD-Problemen.
 Systemunabhängig.

**DIGITAL
GRAPHICS**

dg Digital-Graphics AG
 Möhrlistrasse 129
 8006 Zürich
 Telefon 01.363 73 34
 Telefax 01 361 20 58

**Kälte
 Wärme
 Lärm**

**Für
 gesundes
 Klima**

SCHICHTEX
 DÄMMSYSTEME

Bau + Industriebedarf AG

4104 Oberwil, Tel. 061 401 40 30, Fax 061 401 29 23

Wir machen Bewegungen mit.

Risse, die durch Bewegung im Bauwerk entstehen, lassen sich auf einfache Weise durch unsere Lager vermeiden.

LASTO-STRIP, Hochbaulager.

Sie werden zwischen Betondächern und gemauerten Tragwänden verwendet.

LASTO-FOL, Trennfolien.

Sie werden überall dort eingesetzt, wo eine gleitende, jedoch verdrehungslose Trennung tragender Bauteile verlangt wird.

LASTOFLON-PAD, Gleitlager.

Ein allseitig bewegliches Gleitlager für kleinste Reibwiderstände und grosse Verschiebungen.

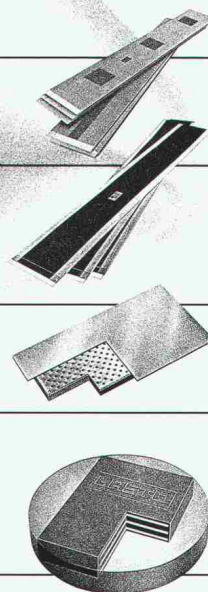
LASTO-BLOCK, Lager.

Das qualitativ hochstehende Lager, das sowohl im Hoch-, Tief- und Brückenbau Anwendung findet. Zum Übertragen von kleinen bis grossen Lasten bei verschiedenen Bewegungen.

PROCEQ-Lager lösen alle Ihre Probleme, die Sie mit Bauwerksbewegungen haben.



**Wer es genauer wissen will,
verlangt unsere Beratung.**



PROCEQ SA · Riesbachstrasse 57 · 8034 Zürich
Telefon 01/383 78 00 · Telefax 01/383 99 14

IMLAR CPC - DER ALLWETTERSCHUTZ FÜR DIE FASSADE



Natürliches Bauen liegt im Trend unserer Zeit. Vermehrt werden Backsteinfassaden in ihrem natürlichen Zustand belassen. Um diese Fassaden über Jahre vor dem Befall mit Algen, der Verschmutzung oder der Zerstörung durch saure Atmosphären zu bewahren, braucht es einen

wirksamen Oberflächenschutz, welcher aber den Charakter des Steins nicht verändert.

IMLAR CPC ist eine farblose Acrylbearbeitung, die Langzeitschäden am Objekt verhindert. Das Bauwerk erhält einen Schutz vor Zerfall, und Beschädigungen durch Schlagregen

können verhindert werden. Dies, ohne Ästhetik und bauphysikalische Eigenschaften zu verändern.

Nicht nur Sichtbacksteine, sondern nahezu alle Natur- und Kunststeine sowie Sichtbeton lassen sich behandeln.

IMLAR CPC - ein in den USA entwickeltes Produkt - wurde in der Schweiz bereits an zahlreichen Objekten appliziert, dies mit grossem Erfolg.

Für eine kompetente Beratung stehen Ihnen unsere ausgewiesenen Fachleute gerne zur Verfügung.



Siegfried Keller AG

Farben · Lacke · Putze · Bautenschutz
Industriestrasse 45 · 8304 Wallisellen
Telefon 01/830 32 32
Telefax 01/830 73 31

Wenn Sie bei

Tankanlagen

dübi denken, können Sie Jassen gehen!

Oder Fischen. Wir lösen Ihr Problem, und Sie können sich mit Wichtigerem beschäftigen. Verlangen Sie kostenlos und unverbindlich erste Informationen und ein kleines Geschenk.

☐ Kunststoff-Tanks und -Wannen ☐ Erdverlegte Kugeltanks

dübi

Name/Firma:

Strasse:

PLZ/Ort:

SIA

Einsenden an: dübi AG, Industriezone Hofmatt
3360 Herzogenbuchsee, Telefon 063 60 12 12



Verbundpfähle

Beispiel: Einfamilienhäuser. Überbauung
Tüfwies in Oberweningen, Kt. Zürich.

Einsatzbereiche der Verbundpfähle:

- Pfahlfundationen,
- Unterfangungen und Fundamentverstärkungen,
- Hang- und Rutschstabilisierungen,
- Auftriebssicherungen,
- kleine Rühlwände.

Wir sind die Spezialisten
für Spezialarbeiten im Tiefbau

**GREUTER
GRUNDBAU AG**

8122 Hochfelden, Postfach 26
Tel. 01-860 70 78 • Fax 01-860 80 65

Architekten Unternehmer Ingenieure

Wir sind Ihre Partner
für Arbeiten mit dem...

Höchstdruck- Wasserstrahl.

Fachverbands-Mitglieder:

- Basel, Hydrojet AG - 061 - 281 03 02
- Burgdorf, Maeder AG - 034 - 21 56 21
- Crissier, Losinger AG - 021 - 634 98 41
- Grandson, Cand - Landi SA - 024 - 25 81 11
- Klingnau, Hydrotech-Vermietungs AG - 056 - 45 30 30
- Lugano, Edilstrada SA - 091 - 51 76 63
- Möhlin, Bauplus Bautechnik AG - 061 - 88 26 26
- Niederhasli, A. Wanner AG - 01 - 850 57 70
- Reinach, Allisot AG - 061 - 711 46 44
- Rorschach, Brugger Aqua Jet AG - 071 - 41 27 21
- Schaffhausen, Spleiss AG - 053 - 25 42 87
- Thun, Kehrli AG - 033 - 23 13 13
- Würenlingen, Gran - Jet Granella AG - 056 - 98 20 20
- Zürich,
 - AG Heinrich Hatt - Haller - 01 - 461 16 50
 - Locher + Cie AG - 01 - 211 56 00
 - Reprojet Bausanierungs AG - 01 - 311 78 08
 - Rohr - Reinigungs - Service AG - 01 - 242 04 00
 - Spaltenstein, Hoch + Tiefbau AG - 01 - 316 11 11



Verlangen Sie:

- ☐ Ausschreibungs-Unterlagen
- ☐ Musterdevis
- ☐ Technische Informationen
- ☐ Videofilm:

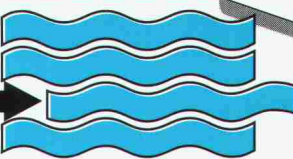
Wasser als Werkzeug

Gewünschtes bitte ankreuzen und

Coupon an untenstehende Adresse senden:

SFHB
Postfach 71
5303 Würenlingen
od. Tel.: 01 - 322 97 70

Top Video für
Präsentationen
und technisches
Wissen.



Schweizerischer Fachverband für Hydrodynamik am Bau
Postfach 71, 5303 Würenlingen

alporit***
DÄMMSTOFFE

**Vorsprung
durch Technik
Ihr Dämmstoff-
Produzent**

alpur***
heralan®
kortisit***
styrodur®

Alporit-Dämmstoffe
Körk AG
5623 Boswil
Tel. 057 47 11 44
Fax 057 46 18 82

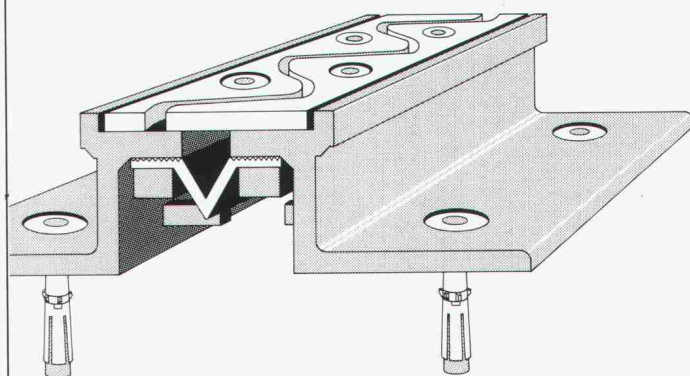
Pfahlfundationen

- Bohrpfähle
- Ortsbetonpfähle «DELTA»
- Vibro – Ortsbetonpfähle
- Vorfabrizierte Betonpfähle
- Holzpfähle
- Presspfähle für Unterfangungen
- Mikropfähle
- Wasserbauarbeiten
- Spundwände

EGGSTEIN AG

Spezialgrundbau
Industriestrasse 6
6005 Luzern
Telefon 041 / 44 66 04/05

Anspruchsvolle Fugenübergangs-Konstruktionen



Optimale Problemlösungen zeigen sich im Detail

- o wasserdicht
- o wartungsfrei
- o schlagfrei überfahren
- o für sämtliche Belagsarten

BAMECO AG

8424 Embrach, Stationsstrasse 100
Tel. 01/865 31 34, Fax 01/865 57 90

Sarnafil Membranbauten – ein hautnahes Erlebnis.



Diese Membranüberdachung – wie sie von Sarnafil auch für die Heureka Forschungsausstellung erfolgreich eingesetzt wird – fasziniert Bauherren und Architekten seit Jahrzehnten. Einerseits aufgrund des Materials: die hautähnlichen, weltweit bewährten Sarnafil Kunststoffmembranen halten Nässe, Kälte und Hitze ab – lassen das Licht aber durchscheinen. Andererseits besticht die Gestaltungsvielfalt: keine noch so extravagante Idee, die mit Sarnafil Membranbauten nicht realisierbar wäre. Kommt dazu, dass sie oft die bessere Lösung

gegenüber festen Überdachungen sind. Zum Beispiel, wenn sie nur kurze Zeit dienen müssen. Oder, falls sie nur saisonal gebraucht werden. Oder, wenn sie heute hier und morgen dort stehen sollen. Sie sehen, diese originelle Bauweise eignet sich für fast jeden Anwendungsbe- reich: Foliendächer und -häuser, Systemdächer für Garagen, zeltähnliche, grosse Sonderbauten, gespannte Membranbauten oder rasch auf- und abbaubare Tennisplatzüberdachungen. Übrigens: wir bieten sämtliche Abdichtungssysteme im Hoch- und Tiefbau an.

Bitte informieren Sie mich über Sarnafil Membranbauten.

Ich bin ☐ Bauherr / Liegenschaftsbesitzer ☐ Generalunternehmer
☐ Unternehmer ☐ Ingenieur ☐ Architekt
☐ _____

☐ Und schicken Sie mir auch die Sarnafil Gesamtbroschüre.

Name/Vorname _____

Firma _____

Strasse/Nr. _____

PLZ/Ort _____

SIA

Einsenden an Sarna Kunststoff AG, Industriestrasse, 6060 Sarnen,
Telefon 041/66 99 66.

Sarnafil®

Membranbauten. Alles unter Dach und Fach.